

**Zeitschrift:** Schweizerische Bauzeitung  
**Herausgeber:** Verlags-AG der akademischen technischen Vereine  
**Band:** 55/56 (1910)  
**Heft:** 16

## **Werbung**

### **Nutzungsbedingungen**

Die ETH-Bibliothek ist die Anbieterin der digitalisierten Zeitschriften auf E-Periodica. Sie besitzt keine Urheberrechte an den Zeitschriften und ist nicht verantwortlich für deren Inhalte. Die Rechte liegen in der Regel bei den Herausgebern beziehungsweise den externen Rechteinhabern. Das Veröffentlichen von Bildern in Print- und Online-Publikationen sowie auf Social Media-Kanälen oder Webseiten ist nur mit vorheriger Genehmigung der Rechteinhaber erlaubt. [Mehr erfahren](#)

### **Conditions d'utilisation**

L'ETH Library est le fournisseur des revues numérisées. Elle ne détient aucun droit d'auteur sur les revues et n'est pas responsable de leur contenu. En règle générale, les droits sont détenus par les éditeurs ou les détenteurs de droits externes. La reproduction d'images dans des publications imprimées ou en ligne ainsi que sur des canaux de médias sociaux ou des sites web n'est autorisée qu'avec l'accord préalable des détenteurs des droits. [En savoir plus](#)

### **Terms of use**

The ETH Library is the provider of the digitised journals. It does not own any copyrights to the journals and is not responsible for their content. The rights usually lie with the publishers or the external rights holders. Publishing images in print and online publications, as well as on social media channels or websites, is only permitted with the prior consent of the rights holders. [Find out more](#)

**Download PDF:** 23.02.2026

**ETH-Bibliothek Zürich, E-Periodica, <https://www.e-periodica.ch>**

# Schweizerische Bauzeitung

Wochenschrift

für Bau-, Verkehrs- und Maschinentechnik

Gegründet von A. WALDNER, Ingenieur.

Herausgeber: A. JEGHER, Ingenieur.

Dianastrasse Nr. 5, ZÜRICH II.

Verlag des Herausgebers. — Kommissionsverlag: Rascher & Cie, Meyer & Zellers Nachfolger in Zürich.

Organ

des Schweizer. Ingenieur- und Architekten-Vereins und der Gesellschaft ehemaliger Studierender des eidg. Polytechnikums in Zürich.

**Abonnementspreis:**  
Ausland. 25 Fr. für ein Jahr  
Inland. 20 " " "

**Für Vereinsmitglieder:**  
Ausland. 18 Fr. für ein Jahr  
Inland. 16 " " "  
sofern beim Herausgeber  
abonniert wird.

**Abonnements**  
nehmen entgegen: Heraus-  
geber, Kommissionsverleger  
und alle Buchhandlungen  
und Postämter.

**Insertionspreis:**  
Für die 4-gespalte Petitzelle  
oder deren Raum 30 Cts.  
Haupttitelseite: 50 Cts.

**Inserate**  
nimmt allein entgegen:  
Die Annoncen-Expedition  
RUDOLF MOSSE,  
Zürich,

Basel, Bern, St. Gallen,  
Berlin, Breslau, Dresden,  
Frankfurt a. M., Hamburg,  
Köln, Leipzig, Magdeburg,  
München, Stuttgart, Wien.

B<sup>d</sup> LVI.

ZÜRICH, den 15. Oktober 1910.

N<sup>o</sup> 16.

## Theaterdekorationen :: Bühneneinrichtungen

Telephon 5515.

Alb. Isler, Stadttheater, Zürich.

Atelier Seehofstr.

## SCHINDLER & C<sup>o</sup>, LUZERN

Spezialfabrik für Aufzüge

Gegründet 1874.

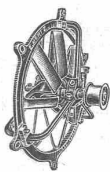
Ueber 2000 Anlagen im Betrieb.

Bureau in: Basel, Lausanne, Gent, Belfort, Nizza, Paris, Berlin.

## Schweizerische Granitwerke A.-G., Bellinzona

Zweighbureau Zürich.

Höchste Leistungsfähigkeit. Reichste Mannigfaltigkeit i. d. feinsten Granitsorten f. Hoch- u. Tiefbauten  
zu jeglicher Art gewöhnliche sowie feine Arbeiten. Günstige Preislagen und Lieferungsbedingungen.

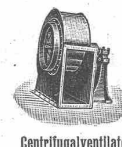


Schraubenventilator  
Mertz

## VENTILATIONS-ANLAGEN:

**Lüftungsanlagen** (eventl. in Verbindung mit Heizung), Einblasen und Absaugen von Luft mit umkehrbaren Schraubenventilatoren für Wohnhäuser, Hotels, Fabriken etc. — **Kühlungsanlagen** für Hotels, Schlächtereien, Textilindustrie. — **Entnebelungsanlagen** für Koch- und Waschküchen in Hotels, Spitälern, Färbereien etc. — **Entstaubungsanlagen** für Karden, Rauhereien, Scheermaschinen, Schleifereien, Mühlen. — **Trocknungsanlagen** für Stoffe, Garne, Holz- und Teigwaren. — **Pneumatische Transportanlagen** für Fasern, Späne etc.

**EMIL MERTZ Maschinen- FABRIK = BASEL**



Centrifugalventilator  
Mertz



## Ingenieur-Akademie:

Wismar i. M. Für Bau-Ingenieure u. Architekten, Maschinen- und Elektro-Ingenieure. Ehemalige Fachschüler finden Aufnahme. — Kürzeste Studiendauer.

## Armierter Betonbau

Alle Arten Deckenkonstruktionen  
vollkommen feuersicher, für die grössten Belastungen.

**Morel & C<sup>ie</sup>, Zürich V**

Für Techn. Vorarbeiten im Bahn- u. Strassenbau empfiehlt sich B. EMCH, Ingenieurbureau, Bern.

**FAVRE & C<sup>ie</sup>**  
**ASPHALTGESCHÄFT**  
**ZÜRICH II.**

**Schweizerische Bundesbahnen.****Kreis IV.****Bauausschreibung.**

Die Erstellung der Widerlager (Druckluftgründung), sowie die Lieferung und Montierung der Eisenkonstruktion für eine Brücke über die Landquart beim Bahnhof Landquart werden hiemit zur Konkurrenz ausgeschrieben.

Pläne und Bedingungen liegen im Bureau des Obergeringens des Kreises IV, Poststrasse 17 in St. Gallen, zur Einsicht auf. Angebote mit der Aufschrift «Brücke bei Landquart» sind bis 27. Oktober d. J. der Kreisdirektion IV einzureichen.

Die Angebote bleiben bis Ende November d. J. verbindlich.

St. Gallen, den 3. Oktober 1910.

Die Kreisdirektion IV.

**Konkurrenz-Ausschreibung**

Für das Asyl für Gemütskranke in Meilen werden folgende Arbeiten auf dem Submissionswege vergeben:

**Erd-, Maurer-, Versetz-, Kellerverputz-, Strassen-, Umgebungs- und Kanalisations-Arbeiten.**

Die Pläne liegen bei den unterzeichneten Architekten zur Einsicht auf, woselbst auch die Eingabeformulare bezogen werden können. Eingaben mit entsprechender Aufschrift sind bis am 31. Oktober, abends 6 Uhr, an Herrn Meyer-Rieter, Aktuar des Vereins zum Bau eines Asyls für Gemütskranke in Meilen, in Zürich einzusenden.

Winterthur, den 12. Oktober 1910.

**Rittmeyer & Furrer**

Architekten B. S. A.

**Mise au concours de travaux.**

La Direction du 1er arrondissement des chemins de fer fédéraux, à Lausanne, met au concours la fourniture et le montage du tablier métallique d'un pont sur la Venoge, près de Cossonay, pour le raccordement industriel de l'Usine de l'Islettaz.

Poids approximatif: 35 tonnes.

Les plans et cahier des charges peuvent être consultés au Service central de la voie, Bureau N° 42 du bâtiment d'administration II des C. F. F., à Lausanne, où l'on peut aussi se procurer la formule de soumission.

Les plans seront adressés, contre remboursement de fr. 3.—, aux soumissionnaires qui en feront la demande.

Les offres, portant la suscription «Pont sur la Venoge», devront parvenir, sous pli fermé, à la Direction soussignée jusqu'au 29 octobre 1910 au plus tard.

Les soumissionnaires restent liés par leur offre jusqu'au 31 décembre 1910.

Lausanne, le 10 octobre 1910.

Direction du 1er arrondissement des chemins de fer fédéraux.

**Gemeinden Grösch und Seewis. Taschinasbachkorrektur.****Bau-Ausschreibung**

Verschiedene Arbeiten sind in Akkord zu vergeben. Näheres siehe im Kantonsamtsblatt No. 41 vom 16. Oktober 1910.

Grösch, den 9. Oktober 1910.

Für die Baukommission:  
U. Obrecht.

Pinsel-Schutz- und Garantie-Märke:



Inhaber und alleinige Lieferanten dieser Marke:  
Richard Beuttner & Co., Zürich.

**Zement-Lieferung.**

Die Genossame Lachen (Kanton Schwyz) bedarf zirka 1500 bis eventuell 2000 Kilozentner I. Qualität Portlandzement in mehreren Lieferungen, gegen sofortige Barzahlung.

Offerten sind per Kilozentner franko Station Lachen bis den 18. Oktober schriftlich bei Genossenpräsident J. Ant. Hegner in Lachen einzureichen.

Lachen, den 10. Oktober 1910.

Der Genossenrat.

**Mise au concours de travaux.**

La Direction du 1er arrondissement des chemins de fer fédéraux, à Lausanne, met au concours la fourniture et le montage de la partie métallique pour la halle couvrant les quais II, III et IV de la gare de Lausanne.

Poids approximatif 710 tonnes.

Les plans et cahier des charges peuvent être consultés au service central de la voie, bureau N° 42 du bâtiment d'administration II des C. F. F., à Lausanne, où l'on peut aussi se procurer le formulaire de soumission.

Les plans seront adressés, contre remboursement de fr. 10.— aux soumissionnaires qui en feront la demande.

Les offres, portant la suscription «Halle de Lausanne», devront parvenir, sous pli fermé, à la Direction soussignée jusqu'au 15 novembre 1910 au plus tard.

Les soumissionnaires restent liés par leur offre jusqu'au 31 décembre 1910.

Lausanne, le 11 octobre 1910.

Direction du 1er Arrondissement des Chemins de fer fédéraux.

Die Stelle eines

**Ingenieurs**

beim kantonalen Baudepartement Luzern ist neu zu besetzen. Anfangsgehalt Fr. 4000.— nebst Feldzulagen. Anmeldungen mit Ausweisen begleitet über abgeschlossene technische Bildung, sowie über seitherige praktische Betätigung sind bis 29. Oktober künftige, dem genannten Departemente einzureichen. Bewerber mit Erfahrung im Bau und Unterhalt der Strassen erhalten den Vorzug.

**VILLE DE GENÈVE.****AVIS.**

Le Conseil Administratif ouvre une inscription pour un poste d'ingénieur

à la Direction générale du Service des Travaux

de la Ville de Genève.

Les candidats peuvent prendre connaissance du cahier des charges dressé pour ce poste au Secrétariat Général du Conseil Administratif où ils auront à déposer leur curriculum vitae; ils y joindront des certificats d'études à une école technique supérieure et des certificats de travaux pratiques comme ingénieur des ponts et chaussées.

Traitement de début: Fr. 4500.— à 5200.—.

Clôture de l'inscription au Secrétariat Général du Conseil Administratif, le mardi 25 octobre, à midi.

**VILLE DE GENÈVE.****AVIS.**

Le Conseil Administratif ouvre une inscription pour un poste de

**chef de la Section de Voirie**  
(Construction) du Service des Travaux

de la Ville de Genève.

Les candidats peuvent prendre connaissance du cahier des charges dressé pour ces fonctions au Secrétariat Général du Conseil Administratif où ils auront à déposer les certificats justifiant de leur instruction technique et de leur activité comme conducteur de travaux.

Traitement de début: Fr. 3800.— à 4500.—.

Clôture de l'inscription au Secrétariat Général du Conseil Administratif le mardi 25 octobre, à midi.

# STREBEL-CATENA-KESSEL

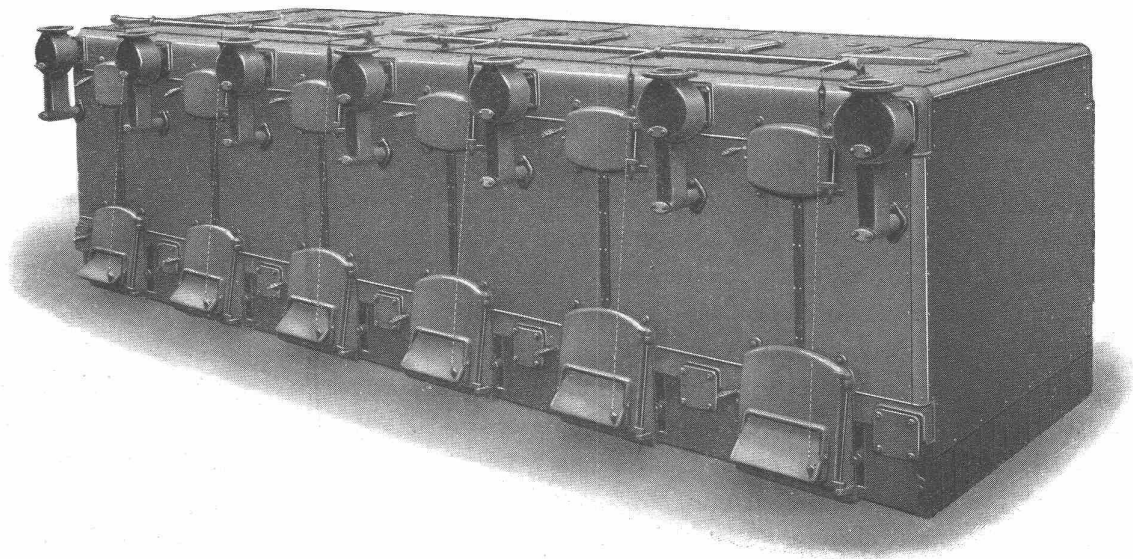
GUSSEISERNER, LEISTUNGSFAHIGSTER

## GROSSKESSEL

VON GERINGSTEM RAUMBEDARF FÜR DEN BETRIEB VON

## WARMWASSER- UND NIEDERDRUCKDAMPFHEIZUNGEN

PATENTIERT IN DEN MEISTEN KULTURSTAATEN, NAME GESETZLICH GESCHÜTZT.



**D**as Strebelwerk Mannheim, weltbekannt durch seine seit 17 Jahren in nahezu 70 000 Exemplaren fabrizierten, tadellos bewährten Original-Strebel-Kessel, ist seit kurzem mit einem neuen für größere und größte Heizanlagen bestimmten Kesseltyp auf den Markt gekommen, der auf Grund seiner Konstruktion den Namen CATENA- (d. i. Ketten-) KESSEL erhielt. Jahrelange Studien und bis ins Kleinste gehende Versuche in den wissenschaftlichen Versuchsstationen des Strebelwerks sind dem Zeitpunkt vorausgegangen, in welchem die Konstrukteure dieses Werks erklärten, daß nun der neue



Kesseltyp vollendet und in jeder Hinsicht gleichwertig sei den bisherigen Fabrikaten des Strebelwerks, die seinen Weltruf begründet haben. Der CATENA-KESSEL bildet die Lösung des Problems, den gußeisernen Gliederkessel, der mit seinen offensichtlichen Vorzügen gegenüber dem schmiedeeisernen Kessel diesen zum größten Teil aus den Zentralheizungen mittleren Umfanges verdrängt hatte, mit gleicher Überlegenheit anwendungsfähig zu machen auch für Anlagen bedeutendster Ausdehnung, die bisher die letzte Domäne der schmiedeeisernen Heizungskessel gewesen waren. Wohl hatte es bisher nicht an Bemühungen gefehlt, gußeiserne Großkessel herzustellen. Diese aber haben das Prinzip der mittleren und kleineren Gliederkessel einfach in größere Dimensionen des einzelnen Gliedes übersetzt und haben damit schwere, unhandliche und schwierig zu montierende Elemente geschaffen. Die aus solchen zusammengesetzten Kessel ließen überdies die für die Praxis so außerordentlich wichtige Reserve und Anpassungsfähigkeit an den wechselnden Wärmebedarf vermissen, ganz abgesehen davon, daß die einfache Vergrößerung der Elemente nicht ohne weiteres jene ökonomische Verbrennung und höchste Nutzleistung zu bieten vermag, die an ganz bestimmte Proportions- und Größenverhältnisse der Elemente gebunden sind.

Alle diese Erfordernisse erfüllt indessen der CATENA-KESSEL in höchstem Maße. Seine Elemente sind leicht und einfach zu transportieren, ohne Mühe zusammenzubauen, der fertige Kessel nimmt trotz der in ihm vereinigten großen Heizfläche und des großen Füllraumes den denkbar kleinsten Raum ein. Damit, daß die einzelnen Feuerungen unabhängig von einander betrieben werden können, ist zugleich die Anpassungsfähigkeit an den wechselnden Wärmebedarf gegeben. In den mehrfachen Feuerungen, die zum CATENA-KESSEL zusammengefaßt sind, ist daher eine erhebliche Reserve für den Betrieb geschaffen. In Fällen von Reparaturen betrifft die leicht und ohne Stilllegen des ganzen Kessels vorzunehmende etwaige Auswechslung nur kleinere Teile und ist also nicht mit größeren Kosten verknüpft. Die Bedienung der einzelnen Feuer ist so einfach und bequem, wie bei den Strebelkesseln mittlerer Größe.

Die CATENA-KESSEL arbeiten äußerst sparsam, sind zuverlässig im Betrieb, unübertroffen dauerhaft, da aus bestem Material nach bewährtester Methode hergestellt; sie sind nach Belieben von oben oder von vorn zu beschicken und leicht von außen zu reinigen.

Die CATENA-KESSEL werden von 25 qm Heizfläche an aufwärts bis zu 240 qm Heizfläche gebaut. Die Aufnahme, die die CATENA-KESSEL seit der Zeit ihrer Fabrikation in der Fachwelt gefunden haben, ist eine glänzende und beweist die große Anerkennung, die der sorgsam vorbereiteten, bis ins Kleinste durchdachten, allen heiztechnischen und praktischen Bedürfnissen gerecht werdenden Konstruktion überall entgegengebracht wird.

Ausführliche Listen mit allen wünschenswerten Maß- und Zahlenangaben bitten wir zu kostenloser Übersendung zu verlangen vom

**STREBELWERK MANNHEIM.  
ZÜRICH - WIEN**

# ROVA-KESSEL

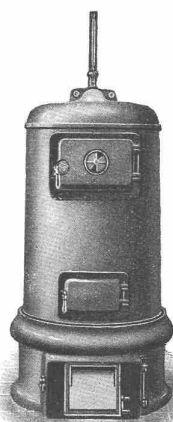
GUSSEISERNER, VERGRÖSSERUNGSFÄHIGER

## KLEINKESSEL

FÜR

KLEINERE ZENTRALHEIZUNGEN U. WARMWASSERVERSORGUNGEN

KONSTRUKTION UND NAME GESETZLICH GESCHÜTZT.



**W**ie der Catena-Kessel, so ist auch der ROVA-KESSEL eine vor einiger Zeit auf den Markt gekommene Neukonstruktion des Strebelwerks Mannheim. — Er unterscheidet sich von anderen in Handel gebrachten Kleinkesseln dadurch, daß sein Rumpf im Interesse der Haltbarkeit und der heiztechnisch richtigen Vergrößerungsmöglichkeit aus mindestens 2 senkrechten Teilen zusammengebaut wird und auf Wunsch mit Isoliermantel versehen werden kann. Die Vergrößerung findet statt durch Einschaltung vertikaler Elemente nach dem bewährten Prinzip des Original-Strebelkessels. Diese Elemente besitzen im richtigen Verhältnis alle Teile, wie Kontaktheizfläche, Wasserraum, Rostfläche etc., sodaß durch die Einschaltung eines Elementes eine wirkliche, regelrechte Vergrößerung aller wesentlichen Teile stattfindet, die durch Aufsetzen von horizontalen Ringen nicht erreicht werden kann, weil diese die für die rationelle Verbrennung zugleich nötige Vergrößerung des Rostes nicht herbeiführen.

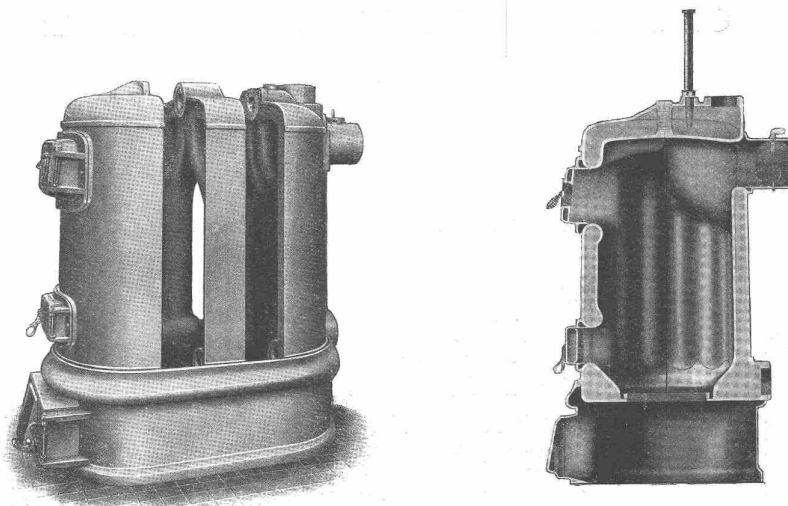
Die Herstellung der ROVA-KESSEL in der Spezialfabrik des Strebelwerks ist nach Material und Bearbeitung die denkbar sorgfältigste. Die ROVA-KESSEL sind leicht zu transportieren und aufzustellen, bequem und einfach in der Bedienung und infolge ihrer durchdachten Konstruktion rationell und sparsam im Brand. Die vorzügliche Aufnahme, die sie auf dem Markt gefunden haben, beweist ihre außerordentlichen Vorzüge.

Die ROVA-KESSEL werden in 7 Größen, von 0,6 bis 3,1 qm Heizfläche, geliefert. Kostenlose Übersendung ausführlicher Prospekte mit allen wünschenswerten Maß- und Zahlenangaben bitten wir zu verlangen vom

**STREBELWERK MANNHEIM.**  
**ZÜRICH - WIEN**

# ROVA-KESSEL

GUSSEISERNER, VERGRÖSSERUNGSFÄHIGER KLEINKESSEL



ALLE FABRIKATE DES STREBELWERKS MANNHEIM TRAGEN NEBENSTEHENDE SCHUTZMARKE  
MAN ACHE AUF DIE BEZEICHNUNG: „ORIGINAL-STREBEL-KESSEL“



## Verzeichnis der für Architekten wichtigen Broschüren und Listen:

- |   |   |
|---|---|
| Liste Nr. 366 Hauptkatalog über Original-Strebel-Kessel | Broschüre Nr. 380 „Farbiges Klappmodell“      |
| Liste Nr. 450 Catenakessel für Warmwasser               | Broschüre Nr. 352 „Wohnhausheizung“           |
| Liste Nr. 451 Catenakessel für Niederdruckdampf         | Broschüre Nr. 353 „Warmwasserim Wohnhause“    |
| Liste Nr. 382 Katalog über Rovaessel                    | Broschüre Nr. 357 „Kirchenheizung“            |
|   | Broschüre Nr. 390 „Gewächshausheizung“        |
|   | Broschüre Nr. 376 „Heizung in Heilanstalten“. |

Diese Drucksachen stehen kostenlos zur Verfügung.

**STREBELWERK MANNHEIM**  
ZÜRICH - WIEN

# Korksteine und Korksteinplatten

für baugewerbliche Zwecke.

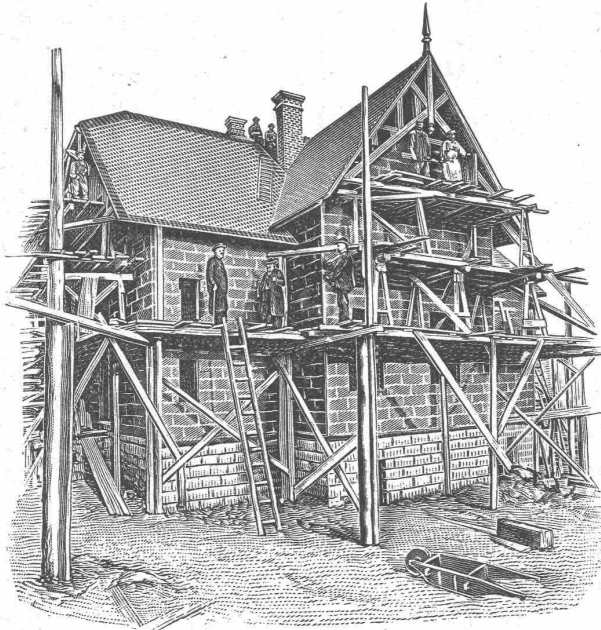
**Wirkungsvollstes und haltbarstes Material  
zur Isolierung gegen Kälte, Wärme, Schall und Feuchtigkeit in Hochbauten.**

Isolierung massiver Aussen-  
Mauern und Fachwerk-  
Wänden gegen Witterungs-  
und Temperatur-Einflüsse,  
sowie gegen Feuer.

Trockenlegung feuchter  
Wände und Untergeschoss  
Räume.

Mansarden-Verkleidungen aus  
Korksteinplatten, feuersicher;  
Wohnung im Sommer kühl,  
im Winter warm.

Isolierung von Eis-, Bier-  
und Weinkellern, sowie von  
Kühl- und Gefrierräumen.



Linoleum-Unterlagen aus  
Kork, absoluter Schutz gegen  
aufsteigende Kälte und  
Feuchtigkeit, wärmehaltend  
und schalldämpfend.

Erstellung leichter,  
freitragender Scheidewände  
aus Korkstein.

Isolierung von Ziegel-,  
Schiefer-, Metall- und Holz-  
zement-Dächern, sowie  
Massivdächern aller Art.

Herstellung von schall-  
dämpfenden und feuersichern  
Zwischendecken und  
Deckenverschalungen.

## Wohnhaus mit Korkstein-Verkleidung.

Ansicht des Baues während der Ausführung. Dieses Haus wurde, als Riegelbau, mit äusserer und innerer Korkstein-Verkleidung, vollkommen trocken, innerhalb 8 Wochen fix und fertig hergestellt. Decken und Scheidewände der Mansardenräume ebenfalls aus Korkstein.

### Vorzüge:

Kurze Bauzeit, rasches Austrocknen, Schutz gegen Temperatureinflüsse; feuersicherer Schutz des hölzernen Baukonstruktionsmaterials.

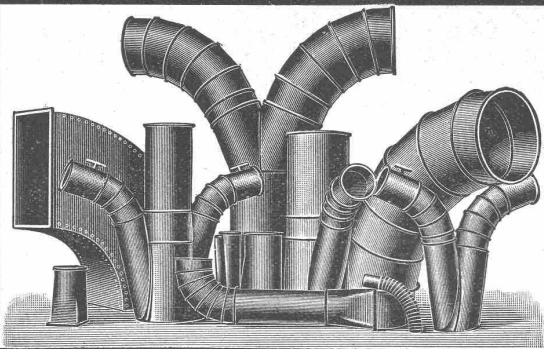
# WANNER & C<sup>IE</sup>, HORGEN

Erstes Fachgeschäft für baugewerbliche Isolierungen.

Generalvertreter der Korksteinfabrik Grünzweig & Hartmann, G. m. b. H., Ludwigshafen a. Rh.

Erste, älteste und grösste Korksteinfabrik des Kontinents.

# Affolter, Christen & Cie, Blechwarenfabrik, Basel



**Blecharbeiten**, roh, im Vollbad verzinkt, gestrichen etc.  
**Rohrleitungen** und **Verbindungsstücke** für Entstaubungs- und Trockenanlagen etc.

**Ventilationsrohre für Tunnelleitungen** etc., mit und ohne Flanschen.

**Autogene Schweiesserei. Verzinkerei** (Lohnverzinkung im Vollbad).

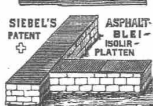
**Billige und prompte Bedienung.**

## :: Asphalt-, Beton- und :: Holzpfklärungs-Arbeiten

aller Art.



**Holzzement- und Dachpapp-Dächer**  
**Asphalt-Kegelbahnen**



**Asphalt-Parkett. — Plättchen-Beläge.**

**Isolierungen** gegen Feuchtigkeit mit Siebel's Asphalt-Blei-Isolierungen, gegen Wärme und Kälte mit imprägnierten Korkplatten. Mehrjährige Garantie für alle Arbeiten.

**KOCH & C<sup>IE</sup>**, vorm. E. Baumberger & Koch, **BASEL.**

## LITOSILO

fugenloser, unverbrennbarer Steinholzboden, bekannt und geschätzt wegen seiner grossen Dauerhaftigkeit, speziell empfohlen für Geschäftshäuser, Fabriken und Magazine.

## LINOLEUM - UNTERLAGEN

Litosilo-Estrich — Bims-Estrich — Kork-Estrich

**Planolin-Ausebnungen**, sofort trocknend.

Ausführliche Prospekte und Muster gratis.

**Ch. H. Pfister & Co., Basel 7**

## Siegwart-Rohre

aus **Beton** mit **Stahlpanzerung** und **Asphaltbelag** für Kanalisationen, Trinkwasser-, Gas-, Turbinenleitungen etc. Innere Durchmesser von 100 mm bis zu den grössten Dimensionen und bis zu 30 und mehr Atm. Innendruck. **Billigste** und gegen **Zerstörungseinflüsse** **widerstandsfähigste** Rohrkonstruktion.

## Siegwartmasten

nach zuverlässigem, verbessertem Verfahren in Eisenbeton hergestellt, für elektrische Leitungen bis zu einer Zugbeanspruchung von 2000 kg. Gefällige Form, äusserst dauerhaft und ökonomisch.

**Internat. Siegwartbalken Gesellschaft, Luzern.**

## LICHTPAUS-ANSTALT

**RENÉ ORBANN** INGEN-CHIMIKER  
 SIHLHOFSTR. 27. ZÜRICH, TELEPHON 1107.

TADELLOSE  
 AUS-  
 FÜHRUNG.

**HELIOGRAPHIE**  
**NEGROGRAPHIE**  
**PLANDRUCK**  
 (TROCKENDRUCK)

PROMPTE  
 BEDienung.

IA HELIOGRAPHIE- u. PAUSPAPIERE.

## = Spezialhaus =

sämtlicher wasserdichter Bekleidungsartikel, als:

Regenmäntel  
 Taucheranzüge  
 Wasserhosen  
 Grubenjacken

Pferdedecken und  
 Wagendecken aus  
 Kautschuk

sämtl. Dichtungsmaterial f. techn. Zwecke.

Preislisten und Voranschläge zu Diensten.

Gummiwarenfabrik

**H. Specker's Wwe, Zürich**

Kuttelgasse 19, mittlere Bahnhofstrasse.



Anschluss-  
 Fabriks-  
 Wald-  
 Feld-  
 Klein-  
 Elektrische **Bahnen**

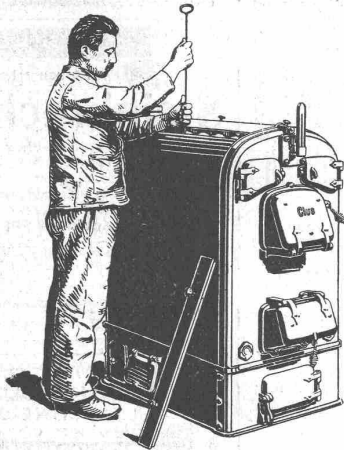
Schweiz, Akt.-Ges. —  
**Orenstein & Koppel**  
 Zürich I.

*Orenstein & Koppel*





# CLUSER HEIZKESSEL



für Warmwasser und Niederdruck-Dampfheizung, sowie für gewerbliche Anlagen.

**Bewährtes System.**  
Einfache Bauart und Aufstellung.  
Bequeme Reinigung während dem Betriebe.

\*\*\*\*\*

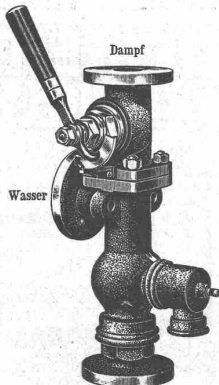
**RADIATOREN**, 50 verschiedene Modelle.  
Rippenröhren und Rippenheizkörper.  
Wärmeplatten, Ventile, Formstücke.  
Gusseiserne und schmiedeiserne Flanschen.

Zu beziehen durch die Installationsfirmen.

Gesellschaft der L. v. Roll'schen Eisenwerke.

Filiale **EISENWERK CLUS.**

3000 Kessel  
in der Schweiz im Betrieb.



zum Kessel  
Orig. Restarung-Injektor.

## Schäffer & Budenberg, G. m. b. H.

— Maschinen- und Dampfkessel-Armaturen-Fabrik —

Filiale Seebach bei Zürich, Post- und Bahnstation Oerlikon

liefern

Ventile, Hähne, Regulatoren, Sicherheitsventile und -Apparate,  
Wasserstände, Injektoren, Elevatoren, **Pumpen**, Indikatoren,  
**Manometer**, Vacuummeter, Thermometer, Zähler, Tachometer,  
Absperrschieber, Kondenswasserableiter, Wasserstandsgläser,  
Waagen, Dampfmesser, Zugmesser, **Schmierapparate** u. a. m.

Kataloge und Prospekte auf Verlangen.

**PATENT-BUREAU**  
Wilh. Reinhard, Zürich I.



## Neue Holzbauweisen „System Hetzer“



Schweiz. Patente No. 24405, 33871, 40409. — 17 Ausl. Patente.

**Verbundbalken** mit parabolischer Einlage für Spannweiten bis 8 Meter und grösste Nutzlasten.

**Bogensparren** zugleich als Tragkonstruktion, zur Beschaffung vollkommen freier Dachräume, speziell für Wohnhäuser und Villen und für beliebig gebogene Dachformen.

**Dachbinder-Systeme**, Unterzüge u. a. Tragkonstruktionen als Ersatz für Häng- und Sprengwerke und eiserne Blech- und Fachwerkträger; vorzüglich geeignet für weit gespannte Konstruktionen aller Art wie: Reit- und Turnhallen, Festhütten, Magazin- und Fabrikbauten, Ballon- und Fliegerhallen, Schuppen, Kuppeln, Passerellen etc.

### Vorzüge:

Statisch einwandfreie Konstruktionen, rasche Herstellung und Montierung, Billigkeit, Einfachheit.

**Mehrfache Anwendung, beste Referenzen weitgehendste Garantie.**

Man verlange Prospekte.

Patentinhaber für die Schweiz:

**Terner & Chopard, Ingenieur-Bureau, Zürich V**  
Projektierung und stat. Berechnung.

Ausführungs-berechtigt:

<b>Fietz &amp; Leuthold</b> , Baugeschäft, <b>Zürich V</b> , für die Kantone Zürich, St. Gallen und Schwyz.
<b>Alb. Blau's Wwe.</b> , Baugeschäft, <b>Bern</b> , für die Kantone Bern, Aargau (ohne Rhein- und Fricktal), Freiburg und Luzern.
<b>Riesterer-Asmus</b> , Baugeschäft, <b>Basel</b> , für die Kantone Basel (Stadt u. Land), Aargau (Rhein- u. Fricktal), Solothurn, Schaffhausen.
<b>A.-G. Baugeschäft Chur</b> , vorm. Ulrich Trippel, <b>Chur</b> und <b>Arosa</b> , für die Kantone Graubünden und Tessin.
<b>Ed. Bugnion</b> , Baugeschäft, <b>Lausanne</b> , für die Kantone Waadt, Neuenburg, Wallis und Genf.

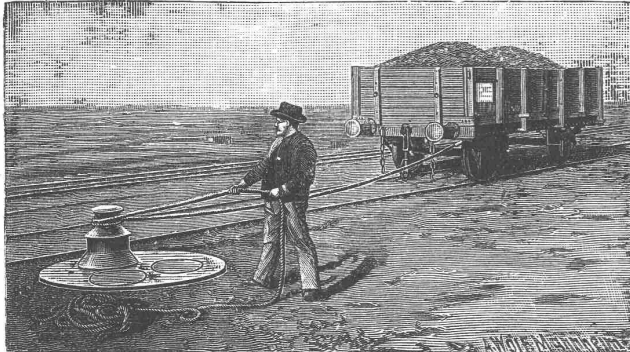
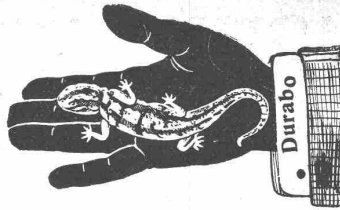
**Schluss-Termin für Annahme von Inseraten jenen Dienstag Abend.**

**Wetterfest, wasserdicht, rostschützend**  
sind die

## == Durabo-Oelfarben und == **Durabo-Lackfarben „Gamma“**

unempfindlich gegen Ammoniak wie schweflige Säure (D.R.P.a.)

**Edmund Simon, Dresden A. 4.**



### Joseph Vögele, Mannheim

liefert seit 1842:

Weichen jeder Bauart und Spurweite  
für Haupt- und Nebenbahnen;

Federungenweichen, Patent Bo-  
chumer Verein;

Herzstücke; Kreuzungen;

Drehscheiben und Schiebebühnen  
für Lokomotiven und Wagen, mit

Hand-, Dampf- und elektr. Antrieb;  
Rangierwinden, Spills, elektr. an-  
getrieben.

Stellwerke, Schlagbäume.

Vertreter für die Schweiz:

**W. Wolf, Ing., Zürich.**

## PATENT-BUREAU

E. BLUM & Co. DIPL. INGENIEURE

GEGRÜNDET 1878 - ZÜRICH - BAHNHOFSTR. 74

Besuch erbeten.

## Steinbrecher

Betonmischer  
Kies-Waschanlagen  
Dachziegelmaschinen  
Mauersteinmaschinen  
z. Verw. v. Schlacke u. Sand  
Hohlblockmaschinen

**Dr. Gaspary & Co.**,  
Spezialmaschinen-Fabrik  
Markranstädt b. Leipzig.

Katalog 140 gratis

## Patent-Bureau

L. R. SCHNEIDER Ing.  
patentiert u. verwertet.

ERFINDUNGEN

ZÜRICH, Ackerstrasse 52  
Telephon 4681

## Rolladen-Fabrik

## SIEGLE & Co. ZÜRICH



Konstruktionswerkstätte  
Bauschlosserei.

Telephon Nr. 4936.

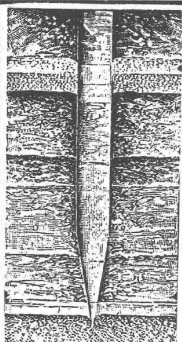
## GEORG STREIFF WINTERTHUR

BAUMATERIALIEN

- EN GROS ■
- HYDR. BINDEMittel ■
- LAGER IN THON ■
- MOSAIK-STEINZEUG ■
- UND GLASIERTEN ■
- WANDPLATTEN ■
- ENGL. GLASIERTE ■
- SCHÜTTSTEINE ■
- ETC. ■

BUREAU:  
POST-GEBÄUDE  
TELEPHON N° 628

SPEZIALGESCHÄFT  
FÜR  
KUNSTGERECHTE  
ERSTELLUNG VON  
BODEN-UND WAND-  
BELÄGEN



Bohrung.

## Fundierungs - Arbeiten

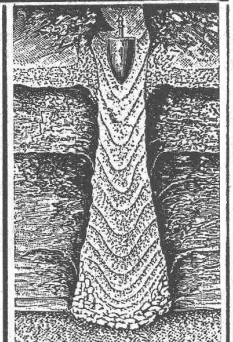
**mechanische Verdichtung des Untergrundes**  
durch das neue, patentierte Verfahren „COMPRESSOL“

Fundierungen in schlechtem Terrain auch bei Grundwasser auf komprimierten, mit Armierung  
versehenen Betonpfählen im Boden direkt erstellt

**OSSENT, DELACOUR & Co**

Telephon 6087 Zürich II Gotthardstr. 55

Zahlreiche Referenzen über ausgeführte Arbeiten. Verfahren gegenwärtig in Anwendung beim  
neuen Gaswerk in Lausanne (Malley); jetzige Arbeiten für das eidg. Lagerhaus in Locle (Torriboden).  
Billige Ausführungskosten. Prospekte und Kostenvoranschläge auf Verlangen gratis.



Stampfung.

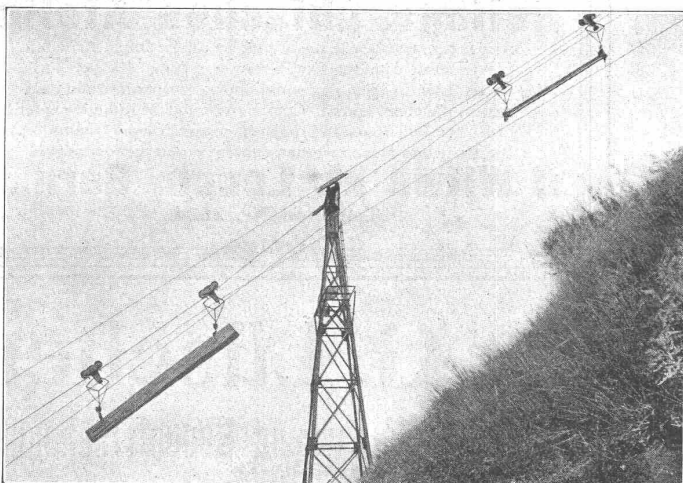
# Lithin

seit 10 Jahren als vornehmster **Fassadenputz** bevorzugt und bei Millionen von  
Quadratmetern bewährt. — Höchste Ausreichnungen.  
Neue Spezialität: „**Tuffstein-Lithin**“, welches wie einfacher Mörtel an die Roh-  
mauer angeworfen wird und nach einigen Tagen vom Steinhauer bearbeitet werden kann.  
Von Natursteinen kaum zu unterscheiden. — In drei verschiedenen Körnungen und 30  
Farbtönen lieferbar. **Kunststein-Lithin** zum Giessen in Formen und für Stampfarbeiten.

Besuch, Prospekt, Muster kostenfrei durch den

Generalvertreter der Lithinwerke **OTTO NERESHEIMER, Zürich, Dufourstrasse 3, Telephon 3253.**





Drahtseilbahn zum Transport von Cedernstämmen bis zu 14 m Länge.

Unser patentierter Gewichts-kuppelapparat „Automat“ hat sich als so absolut betriebssicher erwiesen, dass diese **steilste Bahn der Welt**,

die wir für die Plantagengesellschaft Wilkins & Wiese im wildesten Teile des Westusambaragebirges gebaut haben, und die Steigungen bis zu 86% und Spannweiten bis 900 m aufweist, regelmässig zum Personenverkehr benutzt wird und sogar von dem stellvertretenden Gouverneur der Kolonie befahren worden ist.

**Adolf Bleichert & Co., Leipzig 38.**

Spezialfabrik für Transportanlagen aller Art.

General-Vertreter für die Schweiz:

**Robert Aebi & Co., Zürich 1.**

## Isoliermaterialien aller Art für Bauzwecke.

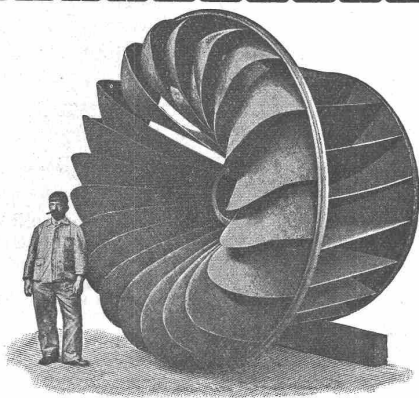
Sämtliche Materialien für Holzzementbedachungen.

**Meynadier & Cie., Zürich V, Klausstrasse 33, Telephon 1143.**

## Kittlose Glasdachsprossen

(System „Anti-Pluvius“) montagefertig, sowie Roh- und Drahtglas, Eiserner Fenster liefert prompt und billigst

**J. Degenhardt, Kgl. Hoflieferant, Berlin-Tempelhof, Berlinerstrasse 8.**



Aktiengesellschaft vormals

**Joh. Jacob Rieter & Co., Winterthur**

## TURBINEN

neuester Konstruktion und höchstem Nutzeffekt für alle vorkommenden Verhältnisse.

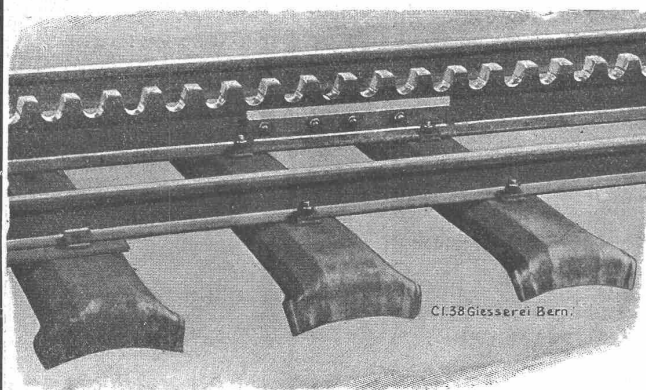
**Präzisions-Regulatoren** mit mechanischer und hydraulischer Wirkung

Transmissionen, Kesselschmiede - Arbeiten.

Gesellschaft der L. v. Roll'schen Eisenwerke, Gerlafingen.  
Werk: **GIESSEREI BERN** in Bern.

**Konstruktionswerkstätten.**

„Grand Prix“ an der Internationalen Ausstellung Mailand 1906 und „Grand Prix“ an der Internationalen Ausstellung der Anwendungen der Elektrizität in Marseille 1908 für Seilbahnen und Zahnstangenoberbau.



Cl. 38 Giesserei Bern

Spezialfabrik für Bergbahnen:

## Seilbahnen & Zahnradbahnoberbau.

Seilbahnen mit Wasserballast und elektrischem Betrieb, Bremsen eigenen Systems.

Seit 1898 65 Seilbahnen ausgeführt oder im Bau.

Zahnstangen, System Strub, Riggenbach und andere.

Andere Spezialitäten der Firma:

**Eisenbahnmaterial, Hebezeuge, Schleusenwehre.**

Nähere Angaben und Projekte, sowie Referenzen stehen zu Diensten.

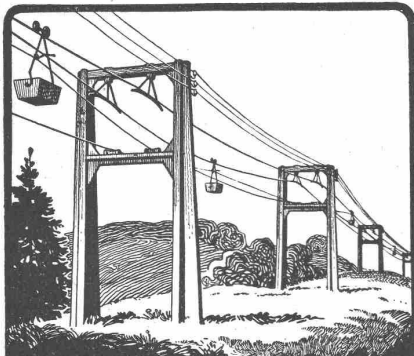
la komprimierte blanke Stahl-

**WELLEN**

Grösstes Lager. — Prompte und billige Bedienung.

**Affolter, Christen & Co., Basel.**

Eisen und Stahle en gros.



**Oehler & Co.**  
**AARAU**  
**SEILBAHN-  
 ANLAGEN**

**Heliographisches Atelier**

Sorgfältige und rasche Besorgung von heliograph. Arbeiten.  
 Elektrischer Apparat für Pausen von jeder Länge. Alle  
 Sorten Lichtpauspapiere und -Leinen, Pauspapiere und Paus-  
 leinen, Zeichnpapiere, Centimeter- und Millimeterpapier  
 in Rollen und Bogen in prima und preiswürdigen Qualitäten.  
 Preisliste und Muster werden auf Verlangen gerne zugesandt.

**:: Witwe M. Leuch, Bern. ::**

Telephon Nr. 2624.

**Dr. G. Lüscher****Ingenieurbureau und Bauunternehmung**Bahnhofstr. 624 **Aarau** Telephon 237Plan-Aufnahmen und Projektierung für Fluss-  
korrekturen und**Wasser-Kraftanlagen**

Hydrographisch-Geologische Vorarbeiten

Wasserbauten und pneumatische Fundationen

Luftschleusen und Wehre eigener Patente

Talsperren, Kanäle, Stollen etc.

Eisenbahn-, Brücken- und Strassenbauten

Wasserversorgungen

Bauaufsicht, Gutachten und Expertisen.

Schluss für die Inserate je Dienstags, abends.

**STANDARD-LIGHT****Petroleum-Bogenlicht**

von 200—2000 Kerzen.

**Billigstes Licht für Fabriken**

für Bahnhöfe, Hallen, Strassen, Läden, Restaurants etc.

Bei Staatsbahnen eingeführt.

Neuheiten

**INVERT-LAMPE**

Schattenloses, schneeweisses Licht.

Einfachste Bedienung.

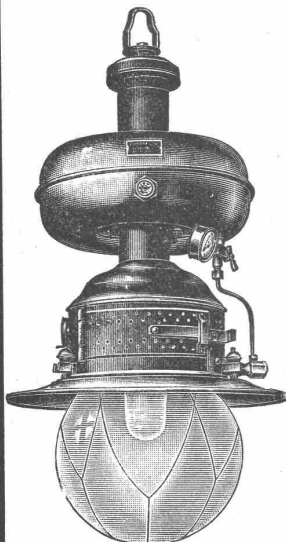
**Sturmsichere Aussenlampe Mk. 80.—.**

Ueberall sofort verwendbar. — Keine Röhrenleitung.

**REFORM-LAMPE**

ohne Luftdruck arbeitend.

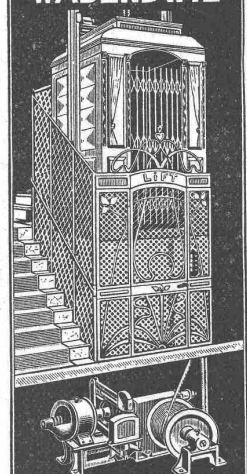
Katalog frei.

**Standard-Licht-Gesellschaft m. b. H.****Frankfurt a. M.**General-Vertreter: **J. Weil-Olff, Basel**, Telephon Nr. 3464.

**ISO** — LIEREN SIE  
 IHRE DÄCHER, WÄNDE  
 BÖDEN & KELLER MIT  
 KORKSTEINPLATTEN

MÜLHAUSER ISOLIERWERK  
 E. A. STETTNER  
 MÜLHAUSEN I.E.

**Gebr. Laue**  
**WÄDENSWIL**



Gegr. 1878  
**SPECIALITÄT**  
**Lifts - Aufzüge**



Vornehmste deutsche Unterhaltungs-Zeitschrift großen Stils

# Ueber Land und Meer

== Der neue Jahrgang beginnt am 1. Oktober ==



Kinderbildnis. Nach einem Gemälde von L. von Zumbusch

Programm des neuen Jahrgangs umstehend



# Ueber Land und Meer

Wöchentlich eine Nummer  
.. Vierteljährlich 4 Mark ..

Deutsche Illustrierte Zeitung

Alle 14 Tage ein Heft  
Preis jedes Heftes 65 Pfennig

Auszug aus dem Verzeichnis  
der  
**Mitarbeiter**  
an  
**Ueber Land und Meer**  
Jahrgang 1910/11

Für die Rubrik  
„Populär-wissenschaftliche  
Aufsätze“:

Georg Hirschfeld  
Robert Breuer  
Dr. Adolf Heilborn  
Dr. Felix Poppenberg  
Professor Oskar Vie  
Eugen Isolani  
Walter Turszinski  
Maximilian Harden  
Wilhelm Bölsche  
Karl Figdor  
Wilhy Rath  
Dr. Heinrich Spiero  
Dr. Fritz Wertheimer  
Paul Westheim  
Paul Rohrbach  
Albert Wirth  
Hanns Heinz Ewers  
F. Frh. v. Reizenstein  
Wilhelm Hegeler  
Leopold Katscher  
Oskar A. S. Schmitz

u. v. a. m.

## Eine gute illustrierte Unterhaltungszeitschrift gehört in jeden Familienkreis,

in dem sie wie ein lieber Bekannter willkommen geheißen und dessen Ausbleiben mit Bedauern empfunden wird. Unter den deutschen Unterhaltungs-Zeitschriften steht „Ueber Land und Meer“, dessen 53. Jahrgang soeben beginnt, in erster Reihe. Alles, was der Gebildete heutzutage von einer großen, in gutem Sinne modernen illustrierten Zeitschrift verlangt, ist hier vertreten:

### Erzählende und poetische Beiträge

Der Jahrgang wird eröffnet mit dem stark und temperamentvoll geschriebenen Roman

**Freiheit** von **Liesbet Dill**. Daran wird sich eine größere Novelle

**Das Vorbild** von **Adolf Wilbrandt** schließen, und der großangelegte Roman

**Der Kampf der weißen und der roten Rose**

von **Georg Hirschfeld**

wird im Laufe des Jahrgangs folgen, ebenso kleinere Novellen und Gedichte von

Karl Busse – Georg Busse-Palma – Herbert Eulenberg – Gustav Falke – Ludwig Fulda –  
Hugo von Hoffenstal – John Henry Mackay – F. W. v. Destören u. a.

### Populär-wissenschaftliche Aufsätze

bringt „Ueber Land und Meer“ in großer Zahl und reicher Mannigfaltigkeit aus allen Gebieten der Natur, der Kunst, des gesellschaftlichen und öffentlichen Lebens. Verzeichnis der Mitarbeiter nebenstehend.

Eine ebenso zeitgemäße Neuerung wie beträchtliche Erweiterung des ohnehin schon reichen Inhalts bringt der neue Jahrgang mit der Abteilung

### „Kultur der Gegenwart“

In gemeinverständlich und fesselnd geschriebenen, wo angängig auch illustrierten Artikeln soll dem viel beschäftigten modernen Menschen ermöglicht werden, sich in knapper und doch ausreichender Form periodisch über die Fortschritte auf den wichtigsten Gebieten menschlichen Wissens und Schaffens auf dem laufenden zu erhalten.

Als Mitarbeiter haben wir gewonnen:

Literatur . . . Professor Dr. E. Engel  
Kunstgewerbe Robert Breuer  
Mode . . . . Frau Margarete von Suttner  
Architektur . Geh. Regierungs-Rat  
Dr. Ing. H. Muthesius  
Musik . . . . Professor E. E. Taubert

Sport . . . . . Arno Arndt  
Naturwissenschaft Dr. Wilhelm Berndt  
Gesundheitspflege Professor Dr. Schleich  
Bildende Kunst . Fritz Stahl  
Technik . . . . . Oberingenieur E. Hartmann  
Theater . . . . . Dr. Rudolf Presber

## Reiche Fülle der prächtigsten Illustrationen in Bunt- und Schwarzdruck

Unterzeichneter bestellt hiermit bei .....  
in .....

### Ueber Land und Meer

Ausgabe in wöchentlichen Nummern  
Jahrgang 1910/11 (Okt. 1910—Sept. 1911)  
Preis vierteljährlich M 4.—

\*) Ausgabe in 14tägigen Heften  
Jahrgang 1910/11 (Okt. 1910—Sept. 1911)  
Preis jedes Heftes 65 Pfennig

Name und Stand:

Wohnort, Straße und Hausnummer:

\*) Diese Ausgabe kann nur durch eine Buchhandlung bezogen werden.

Ueber Land und Meer ist vermöge seiner weltumfassenden Verbreitung  
ein Insertionsorgan allerersten Ranges,

das die Anzeigen einem durchaus kaufkräftigen, gutsituierten und gebildeten Publikum vor Augen führt.

### Probenummer

kostenlos durch jede Buchhandlung, auf  
Wunsch auch von der unterzeichneten Ver-  
lags-handlung.

Stuttgart

### Abonnements

auf „Ueber Land und Meer“ nehmen alle  
Buchhandlungen und Postanstalten des In-  
und Auslandes entgegen.

Deutsche Verlags-Anstalt