

Zeitschrift: Schweizerische Bauzeitung
Herausgeber: Verlags-AG der akademischen technischen Vereine
Band: 55/56 (1910)
Heft: 14

Werbung

Nutzungsbedingungen

Die ETH-Bibliothek ist die Anbieterin der digitalisierten Zeitschriften auf E-Periodica. Sie besitzt keine Urheberrechte an den Zeitschriften und ist nicht verantwortlich für deren Inhalte. Die Rechte liegen in der Regel bei den Herausgebern beziehungsweise den externen Rechteinhabern. Das Veröffentlichen von Bildern in Print- und Online-Publikationen sowie auf Social Media-Kanälen oder Webseiten ist nur mit vorheriger Genehmigung der Rechteinhaber erlaubt. [Mehr erfahren](#)

Conditions d'utilisation

L'ETH Library est le fournisseur des revues numérisées. Elle ne détient aucun droit d'auteur sur les revues et n'est pas responsable de leur contenu. En règle générale, les droits sont détenus par les éditeurs ou les détenteurs de droits externes. La reproduction d'images dans des publications imprimées ou en ligne ainsi que sur des canaux de médias sociaux ou des sites web n'est autorisée qu'avec l'accord préalable des détenteurs des droits. [En savoir plus](#)

Terms of use

The ETH Library is the provider of the digitised journals. It does not own any copyrights to the journals and is not responsible for their content. The rights usually lie with the publishers or the external rights holders. Publishing images in print and online publications, as well as on social media channels or websites, is only permitted with the prior consent of the rights holders. [Find out more](#)

Download PDF: 21.02.2026

ETH-Bibliothek Zürich, E-Periodica, <https://www.e-periodica.ch>

Schweizerische Bauzeitung

Wochenschrift

für Bau-, Verkehrs- und Maschinentechnik

Gegründet von A. WALDNER, Ingenieur.

Herausgeber: A. JEGHER, Ingenieur.

Dianastrasse Nr. 5, ZÜRICH II.

Verlag des Herausgebers. — Kommissionsverlag: Rascher & Cie., Meyer & Zellers Nachfolger in Zürich.

Organ

des Schweizer. Ingenieur- und Architekten-Vereins und der Gesellschaft ehemaliger Studierender des eidg. Polytechnikums in Zürich.

Abonnementspreis:

Ausland. 25 Fr. für ein Jahr
Inland. 20 " " "

Für Vereinsmitglieder:

Ausland. 18 Fr. für ein Jahr
Inland. 16 " " "
sofern beim Herausgeber
abonniert wird.

Abonnements

nehmen entgegen: Heraus-
geber, Kommissionsverleger
und alle Buchhandlungen
und Postämter.

Insertionspreis:

Für die 4-gespaltene Petitzeile
oder deren Raum 30 Cts.
Haupttitelseite: 50 Cts.

Inserate

nimmt allein entgegen:

Die Annoncen-Expedition
RUDOLF MOSSE,
Zürich,

Basel, Bern, St. Gallen,
Berlin, Breslau, Dresden,
Frankfurt a. M., Hamburg,
Köln, Leipzig, Magdeburg,
München, Stuttgart, Wien.

Bd LVI

ZÜRICH, den 1. Oktober 1910.

Nº 14.

Rova Strebel Catena

Kessel

Kessel

Kessel

für Zentralheizung und Warmwasserversorgung

Strebelwerk Zürich



Schutzmarke



Schutzmarke

SCHINDLER & CO., LUZERN

Spezialfabrik für Aufzüge

Gegründet 1874.

Über 2000 Anlagen im Betrieb.

Bureau in: Basel, Lausanne, Genf, Belfort, Nizza, Paris, Berlin.

J. Ruegger & Co., Maschinenfabrik, Basel.

Lifts mit Universal-Druckknopfsteuerung

:: Waren-Aufzüge aller Art. — Krane. ::

Hohlgeblasene, auswechselbare Glasbausteine
(ges. gesch.) für Fenster, Wände und Gewölbe-Eindeckungen von Verandas, Wintergärten, Klosken, Vordächern, Bädern, Spitätern, Eisfabriken, Eiskellern, Gärkellern, Abfüllkellern, Schlächtereien, Bahnhofgebäuden, Lokomotivremisen, Fabrikanlagen usw. usw.

Vorteile: Grösste, unbeschränkte Lichtzufuhr. Namhafte Konstruktionsersparnis. Grössere Festigkeit als bei Verglasungen anderer Art. Ausgezeichnete Temperatur- und Schallschallisolierung. Leichte Reinigung. Schönes, elegantes Aussehen. Leichte Auswechslung beschäd. Steine ohne Störung des Verbandes. Muster und Preise zu Diensten.

Aktiengesellschaft für Glasindustrie vorm. Fr. Siemens
Neusattl
bei Elbhogen (Böhmen).

Für Techn. Vorarbeiten im Bahn- u. Strassenbau empfiehlt sich B. EMCH, Ingenieurbureau, Bern.

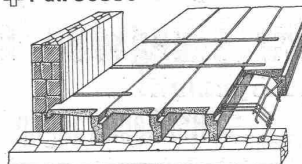
Leitungsstangen

gemäss eidg. Vorschriften mit Kupfervitriol imprägniert liefert die
Imprägnier-Anstalt Emmenthal
Burgdorf.

ORTOGON BALKEN

+ Pat. 36886 · D.R.P. 207232.

:: Billigste, einfachste ::
leichteste Massivdecke.



Sofort ab Lager
lieferbar. ■ ■ ■ ■

Schmid, Zehntner & Co., Weesen.

Bauausschreibung.

Die Bauarbeiten für die Strasse **Amsteg-Bristen** werden zur Konkurrenz ausgeschrieben.

Länge der Strasse 2,1 km.

Voranschlag.

Erd- und Felsarbeiten	65 000 Fr.
Maurerarbeiten	58 000 Fr.
Tunnel und Gallerien	22 000 Fr.
Chaussierung, Verschirmung etc.	22 000 Fr.

Gesamtbetrag = 167 000 Fr.

Situationsplan und Baubedingungen liegen bei dem Präsidenten der Baukommission, Herrn Landammann **Furrer** in **Amsteg** auf. Alle übrigen Pläne können auf meinem Bureau in **Wattwil** eingesehen werden, von wo auch die Eingabeformulare zu beziehen sind.

Vom **26. bis 28. September** können sämtliche Pläne in **Amsteg** besichtigt werden, während dieser Zeit ist auch die Bauleitung zwecks Trasseerklärung in **Amsteg** anwesend.

Eingaben mit der Aufschrift:

„**Bristenstrasse**“

sind bis **1. Oktober 1910** an die **Baukommission** der **Bristenstrasse** einzureichen.

Die Bauleitung der **Bristenstrasse**:

Techn. Bureau von **H. Schütze**,
Wattwil.

Schweizerische Bundesbahnen.

Bauausschreibung.

Ueber die Erstellung der **Pfahlfundation** (entweder mit Pfählen von Holz oder von Beton bezw. Eisenbeton), der **Kellermauern** bis Unterkante Sockel, des **Kellerbodens** aus Beton und der **Kellerentwässerung** aus glasierten Steiguttröhen des neuen Aufnahms- und Verwaltungsgebäudes in **St. Gallen** wird hiermit Konkurrenz ausgeschrieben.

Nähere Auskunft wird im Bureau des Obergeringens des Kreises IV in **St. Gallen** erteilt. — Angebote mit der Aufschrift «**Fundation des Aufnahmsgebäudes St. Gallen**» sind Ende Oktober d. J. der unterzeichneten Kreisdirektion verschlossen einzureichen.

Die Angebote bleiben bis Ende Dezember d. J. verbindlich.

St. Gallen, den 16. September 1910.

Die Kreisdirektion IV
der Schweizerischen Bundesbahnen.

Brückenbau.

Die Gemeinderäte von **Nesslau** und **Krummenau** schreiben hiemit den Bau einer

Brücke über die Thur im Trempel
zur Konkurrenz aus.

Es ist eine steinerne Brücke vorgesehen. Jedoch werden auch andere Projekte angenommen. Der Kostenvoranschlag der zu vergebenden Bauten beträgt rund 20 000 Fr.

Pläne und Baubedingungen liegen auf der Gemeinderatskanzlei **Nesslau** zur Einsicht a. f. Dasselbst können auch die Vorausmassverzeichnisse bezogen werden.

Die Uebernahmsangebote sind verschlossen mit der Aufschrift «**Trempelbrücke**» dem Gemeindeamt von **Nesslau** bis zum **18. Oktober 1910**, nachmittags 2 Uhr, einzugeben. Die Öffnung derselben erfolgt zur genannten Zeit in der «**Traube**» in **Nesslau**.

Den Submittenten ist der Zutritt hiezu gestattet.

Nesslau
Krummenau } den 23. September 1910.

Die Gemeinderäte.

„ **Bahnwaagen** „

„ **Brückenwaagen** „

ausschliessliche Spezialität

Gentesimalwaagen für alle Verhältnisse **Rollbahnwaagen**
liefern

H. Ammann-Seilers Söhne
Waagenfabrik in Ermatingen.

Bauausschreibung

Die Ausführung der beiden Strassenkorrekturen am **Rohrdorferberg**, als:

Bellikon-Widen (Länge 3200 m),
Busslingen-Künten (Länge 2250 m)

wird hiemit zur öffentlichen Bewerbung ausgeschrieben.

Sämtliche Unterlagen können auf dem Bureau des Kantonsingenieur-Adjunkten (Grossratsgebäude) eingesehen und daselbst Vormasse und Eingabeformulare bezogen werden. Die Baudirektion behält sich vor, die beiden Strecken einzeln oder gesamthaft zu vergeben.

Eingaben bis **25. Oktober** an die aargauische Baudirektion in **Aarau**.

Die Baudirektion.

Internationale Rheinregulierung. Bauausschreibung.

Die Kommission der internationalen Rheinregulierung bringt die folgende Arbeit am **Diepoldsauer Durchstich** zur öffentlichen Ausschreibung:

Objekt 87. Kieseinfüllung und Abschwärzung der beidseitigen Wuhrgaben auf der Torfstrecke. Der Kies ist in der kommenden Niederwasserperiode ab den Bänken im Rheine zu gewinnen und in die ausgehobenen Wuhrfundamente zu verarbeiten. **Mindesteubatur**, welche zu leisten ist, **160 000 m³**.

Die Pläne, Baubeschriebe und Akkordbedingungen liegen auf dem **Bureau der Bauleitung in Rorschach**, **Marienbergstr. Nr. 5, II. Stock**, sowie beim Sektionsingenieur in **Schmitter** zur Einsicht der Bewerber auf. Beim Bureau in **Rorschach** können auch die Eingabeformulare bezogen werden.

Die Eingaben sollen verschlossen und mit der Aufschrift **„Eingabe für Objekt 87“** versehen, bis spätestens **Freitag den 21. Oktober a. c., nachmittags 4 Uhr**, dem **Zentralbureau der internationalen Rheinregulierung, Feuerwehrstr. 21, Rorschach**, abgegeben werden. Die Eröffnung der Offerten, zu der die Bewerber geziemend eingeladen sind, findet auf den genannten Zeitpunkt im Zentralbureau statt.

Rorschach, den 27. September 1910.

Die Kommission
der internationalen Rheinregulierung.

600
Lokomotiven

für

Normal- u. Schmalspur

fabriziert jährlich die
:: Lokomotivfabrik ::

Schweiz. Aktiengesellschaft
Orenstein & Koppel
Zürich I.

Kauf. — Miete.

Korksteine und Korksteinplatten

für baugewerbliche Zwecke.

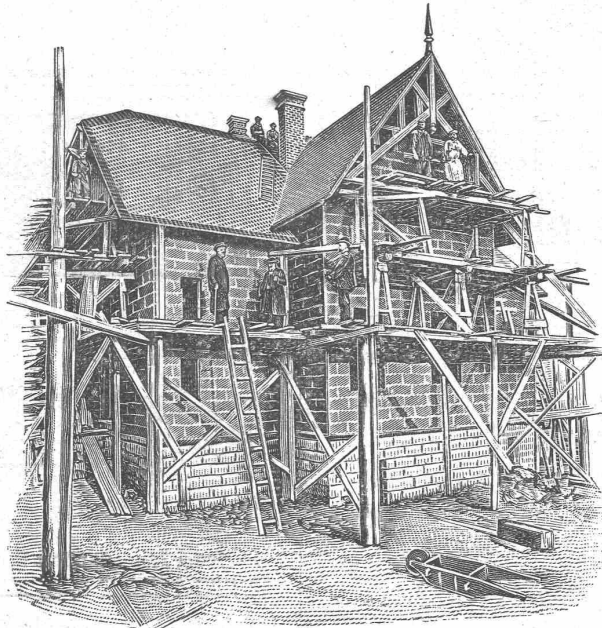
Wirkungsvollstes und haltbarstes Material
zur Isolierung gegen Kälte, Wärme, Schall und Feuchtigkeit in Hochbauten.

Isolierung massiver Aussen-
Mauern und Fachwerk-
Wänden gegen Witterungs-
und Temperatur-Einflüsse,
sowie gegen Feuer.

Trockenlegung feuchter
Wände und Untergeschoss
Räume.

Mansarden-Verkleidungen aus
Korksteinplatten, feuersicher;
Wohnung im Sommer kühl,
im Winter warm.

Isolierung von Eis-, Bier-
und Weinkellern, sowie von
Kühl- und Gefrierräumen.



Linoleum-Unterlagen aus
Kork, absoluter Schutz gegen
aufsteigende Kälte und
Feuchtigkeit, wärmehaltend
und schalldämpfend.

Erstellung leichter,
freitragender Scheidewände
aus Korkstein.

Isolierung von Ziegel-,
Schiefer-, Metall- und Holz-
zement-Dächern, sowie
Massivdächern aller Art.

Herstellung von schall-
dämpfenden und feuersichern
Zwischendecken und
Deckenverschalungen.

Wohnhaus mit Korkstein-Verkleidung.

Ansicht des Baues während der Ausführung. Dieses Haus wurde, als Riegelbau, mit äusserer und innerer Korkstein-Verkleidung, vollkommen trocken, innerhalb 8 Wochen fix und fertig hergestellt. Decken und Scheidewände der Mansardenräume ebenfalls aus Korkstein.

Vorzüge:

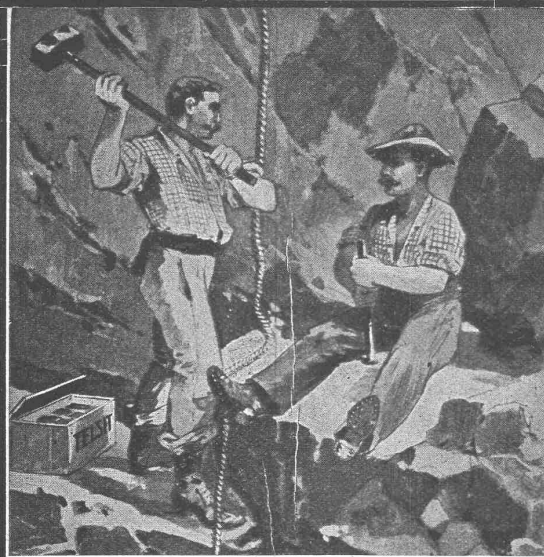
Kurze Bauzeit, rasches Austrocknen, Schutz gegen Temperatureinflüsse; feuersicherer Schutz des hölzernen Baukonstruktionsmaterials.

WANNER & C^{IE}, HORGEN

Erstes Fachgeschäft für baugewerbliche Isolierungen.

Generalvertreter der Korksteinfabrik Grünzweig & Hartmann, G. m. b. H., Ludwigshafen a. Rh.

Erste, älteste und grösste Korksteinfabrik des Kontinents.



Dynamit Nobel, Zürich

Telephon 3623 — Mythenstrasse 21

Fabrik in Isleten (Uri).

Sprenggelatine, Dynamit

Sprengkapseln, Zündschnüre, sowie alle Zubehör.

Sicherheitssprengstoff Telsit

in verschiedenen Stärken.

Absolut handhabungssicher.

Versand als Stückgut per Bahn.

Thonwerk Biebrich A.-G.

Chamottefabrik

Biebrich am Rhein.

Hochfeuerfeste u. säurebeständige Produkte.

Normal- und Façonsteine aller Art, Chamottemörtel, Retorten, Muffeln etc. Bau kompletter Ofenanlagen.

Beste Referenzen und Zeugnisse aus der Schweiz.

Gips-Union A.-G., Zürich

Falkenstrasse 22 — Telephon 5950

Gesellschaft von 24 fusionierten schweizer. Gipsfabriken

Reichhaltiges Lager in

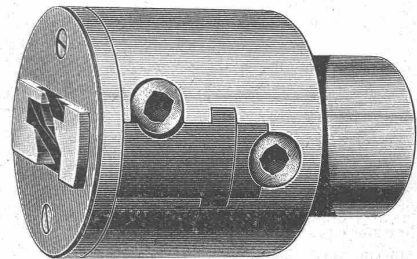
trockenen Gipsdielen u. Gipsbausteinen zur raschen Erstellung von feuersicheren Scheidewänden, Decken, Zwischenböden etc.

Grösste Leistungsfähigkeit.

Prompte Lieferung.

Prospekte gratis.

Werkzeuge, Werkzeugmaschinen,
Normale Maschinen-Elemente
Fabrikat Ludw. Loewe & Co.
u. andere Firmen liefert nur in
Präzisions-Ausführung
Rud. Falkner, Jng. Basel



Bohrfutter Adm mit 2 Satz Backen für Bohrer aus Schnellschnittstahl.

J. Rukstuhl, Basel

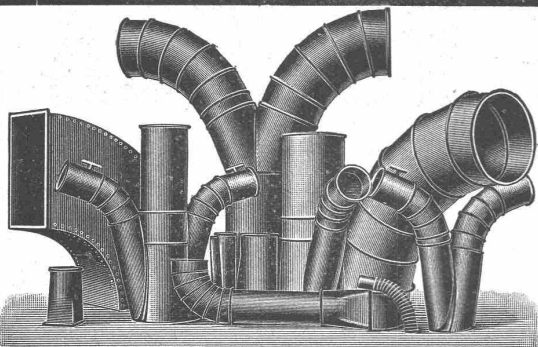
erstellt auf Grundlage vieljähriger Erfahrung

Centralheizungen

aller Systeme

Warmwasser — Niederdruckdampf etc

Affolter, Christen & Cie, Blechwarenfabrik, Basel



Blecharbeiten, roh, im Vollbad verzinkt, gestrichen etc.

Rohrleitungen und **Verbindungsstücke** für Entstaubungs- und Trockenanlagen etc.

Ventilationsrohre für Tunnelleitungen etc., mit und ohne Flanschen.

Autogene Schweißerei. Verzinkerei (Lohnverzinkung im Vollbad).

Billige und prompte Bedienung.



Schalldämpfung im Hockbau wird erreicht durch Isolierung der Träger mit Unterlagsfilz
D.R.P. 90800
Filzfabrik Adlershof
Adlershof Aktiengesellschaft Berlin

KOCH & C^{IE}, vorm. E. Baumberger & Koch, **BASEL**

Unternehmung für

Holzpflaster-, Asphalt- u. Betonbau-Arbeiten.

Holzzement- und Klebepapp-Dächer.

Dachkonstruktionen für Fabrikbauten mit kittlosen Oberlichtern.

Patent No. 23428 und 43278 (System Séquin & Knobel)
über 400000 qm Bedachungen sind in Europa nach diesem System ausgeführt.

Bodenbeläge

für Fabriken, Verwaltungsgebäude, Wohnräume, Schulen, Krankenhäuser, Festsäle, Treppen.

Alleinige Ausführung für die Schweiz

der Asbest-Fussböden

(Schleierböden — gesetzlich geschützte Marke „PYROFUGONT“) der deutschen und österr. „Pyrofugont-Werke“, Gebr. Schleicher. Ueber 600000 qm Beläge durch die Pyrofugontwerke ausgeführt.

Wohnlich und fusswarm, elastisch und vollkommen staubfrei, garantiert rissefrei, wasserundurchlässig, feuerfest.

➡ Mehrjährige Garantie für sämtliche Arbeiten. ➡



Hebezeuge
einzige Spezialität.
Heinrich
de Fries, G. m. b. H., Düsseldorf 32a.
Lager bei der Firma von Arx & Co., Zürich.

Siegwart-Rohre
aus Beton mit Stahlpanzerung und Asphaltbelag für Kanalisationen, Trinkwasser-, Gas-, Turbinenleitungen etc. Innere Durchmesser von 100 mm bis zu den grössten Dimensionen und bis zu 30 und mehr Atm. Innendruck. Billigste und gegen Zerstörungseinflüsse widerstandsfähigste Rohrkonstruktion.

Siegwartmasten
nach zuverlässigem, verbessertem Verfahren in Eisenbeton hergestellt, für elektrische Leitungen bis zu einer Zugbeanspruchung von 2000 kg. Gefällige Form, äusserst dauerhaft und ökonomisch.

Internat. Siegwartbalken Gesellschaft, Luzern.



Leitungsmaste
aus vorzügl. Allgäuer Gebirgsholz mit Quecksilber-sublimat imprägniert (kyanisiert) liefert in jeder Abmessung stets sofort ab Lager
Kyanisierungsanstalt Gettnang (Wtbg.) Allgäu
Inhaber: Herm. König

LITOSILO

fugenloser, unverbrennbarer Steinholzboden, bekannt und geschätzt wegen seiner grossen Dauerhaftigkeit, speziell empfohlen für Geschäftshäuser, Fabriken und Magazine.

LINOLEUM - UNTERLAGEN

Litosilo-Estrich — Bims-Estrich — Kork-Estrich

Planolin-Ausebnungen,
sofort trocknend.

Ausführliche Prospekte und Muster gratis.

Ch. H. Pfister & Co., Basel 7

Carl Maier

Schaffhausen

fabriziert

Elektrische Starkstromapparate.

Spezialität:

Automatische Oelschalter jeder Art.

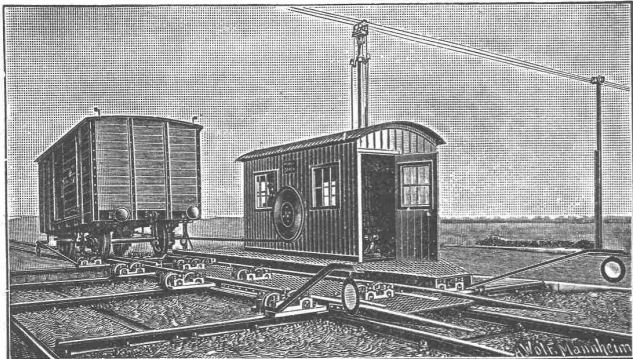
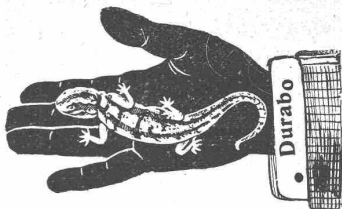
Preislisten auf Wunsch gratis und franko.

Wetterfest, wasserdicht, rostschützend
sind die

== Durabo-Oelfarben und == Durabo-Lackfarben „Gamma“

unempfindlich gegen Ammoniak wie schweflige Säure (D.R.P.a.)

Edmund Simon, Dresden A. 4.



Joseph Vögele, Mannheim
liefert seit 1842:

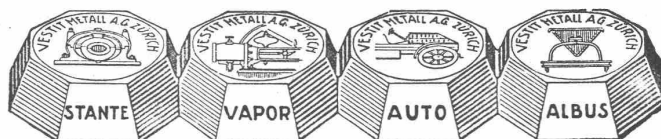
Weichen jeder Bauart und Spurweite für Haupt- und Nebenbahnen; Federzungenweichen, Patent Bo-chumer Verein; Herzstücke; Kreuzungen; Drehscheiben und Schiebebühnen für Lokomotiven und Wagen, mit Hand-, Dampf- und elektr. Antrieb. Rangierwinden. Spills, elektr. angetrieben. Stellwerke, Schlagbäume.

Vertreter für die Schweiz:

W. Wolf, Ing., Zürich.

Ausser unsern, von ersten Werken anerkannt **besten**

Antifriktions-Metall-Spezialmarken:



liefern wir prompt **jede andere Legierung** genau nach
Vorschrift oder Muster.

Vestit-Metall-Akt.-Ges., Zürich.

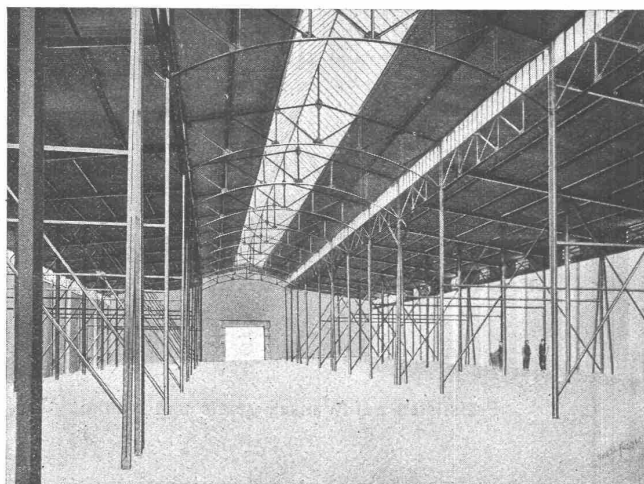
PATENT-BUREAU
E. BLUM & Co. DIPL. INGENIEURE
GEGRÜNDET 1878 - ZÜRICH - BAHNHOFSTR. 74

Institut Minerva
Zürich. Rasche u. gründl. Vorbereitung auf Polytechnikum und Universität (Maturität).

WETTERFEST ^{WASCHBAR}
INDURIN
FEUERBESTÄNDIG ^{ISOLIERT}
Bewährte Dauerfarbe für Innen- & Aussenanstrich
Billiger & vorzüglicher Ersatz für Oelfarbe & Leimfarbe
Helle Mattanstriche
PROSPEKTE DURCH
MARTIN KELLER, ZÜRICH
Neu-Seldenhof.

Druckregler
für
Abdampfheizungen
auch mit automatischer
Frischdampf-Regulierung.
J.C. Eckardt,
Stuttgart-Cannstatt.

Preiswerk, Esser & Co., Basel.



Eisenbauten für Fabriken, Hallen etc., Dachkonstruktionen, Sprengwerke, Maste, Brücken und Stege

Eisenkonstruktionen für Geschäftshäuser, Hotels etc. etc.

Moderne Fassadenkonstruktionen

Kittlose Glaskonstruktionen

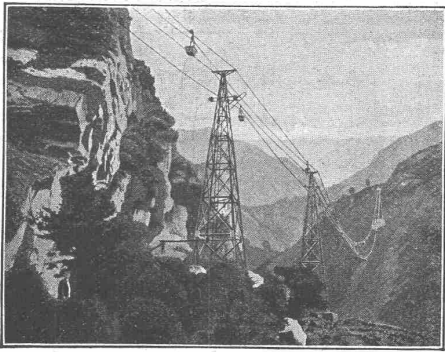
Gewächshäuser, Ateliers, Veranden
Oberlichte aller Art

Bibliothek- und Archiv-Einrichtungen verschied. Konstruktion

Projekte
Statische Berechnungen — Kostenvoranschläge

Schluss-Termin für Annahme von Inseraten jeden Dienstag Abend.

Bleichert'sche Drahtseilbahnen



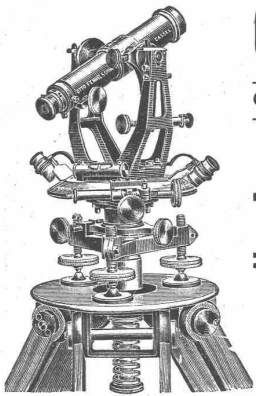
eignen sich für den Transport von Baumaterialien aller Art unter den schwierigsten Verhältnissen. Im Ganzen zirka **2100** Anlagen ausgeführt, darunter:

104 für Bauunternehmer,
185 für Steinbrüche,
236 für Zementfabriken,
160 für Ziegeleien.

Adolf Bleichert & Co., Leipzig-Gohlis 38.

General-Vertreter für die Schweiz:

Robert Aebi & Co., Zürich.



Otto Fennel Söhne

Gegründet 1851

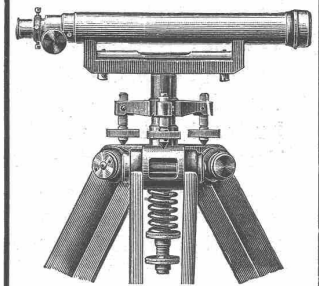
Cassel

Gegründet 1851

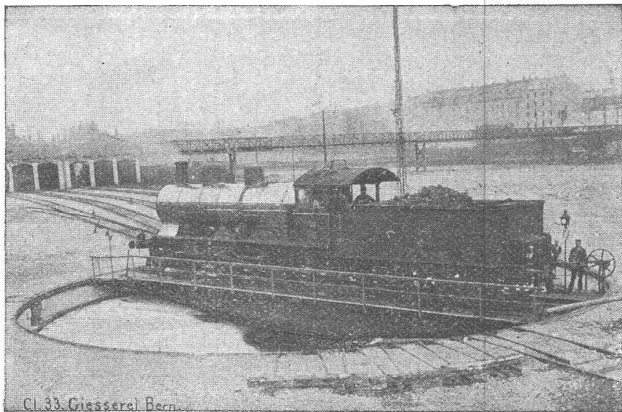
Spezialwerkstätte für erstklassige
**Theodolite, Tachymeter, Nivellier-
Instrumente.**

.....

General-Vertretung für die Schweiz:
E. Gräfflein, Ingen., Zürich V.



Gesellschaft der L. v. Roll'schen Eisenwerke, Gerlafingen. Werk: **Giesserei Bern** in Bern.



(Cl. 33. Giesserei Bern)

Konstruktionswerkstätten.

«Grand Prix» an der internationalen Ausstellung Mailand 1906 und
«Grand Prix» an der Internationalen Ausstellung der Anwendungen der
Elektrizität in Marseille 1908 f. **Seilbahnen u. Zahnstangenoberbau.**

Spezialfabrik für **Eisenbahnmateriale.**

Drehscheiben für Hand- oder elektrischen Antrieb.
Schiebebühnen für Hand-, Dampf- od. elektrischen Antrieb.
Weichen und Kreuzungen für Normal- und Schmalspur,
Vignol- und Rillenschienen.

Barrieren und Signale.
Stations- und Depotkrane.

Andere Spezialitäten der Firma:
**Hebezeuge, Seilbahnen und Zahnstangenoberbau,
Schleusen- und Wehranlagen.**

Nähere Angaben und Projekte, sowie Referenzen stehen zu Diensten.

Lithin

seit **10 Jahren** als vornehmster **Fassadenputz** bevorzugt und bei Millionen von Quadratmetern bewährt. — Höchste Auszeichnungen.
Neue Spezialität: „**Tuffstein-Lithin**“, welches wie einfacher Mörtel an die Roh-mauer angeworfen wird und nach einigen Tagen vom Steinhauer bearbeitet werden kann. Von Natursteinen kaum zu unterscheiden. — In drei verschiedenen Körnungen und 30 Farbtönen lieferbar. **Kunststein-Lithin** zum Giessen in Formen und für Stampfarbeiten.

Besuch, Prospekt, Muster kostenfrei durch den

Generalvertreter der Lithinwerke **OTTO NERESHEIMER, Zürich, Dufourstrasse 3, Telephone 3253.**

LICHTPAUS-ANSTALT

RENÉ ORBANN INGEN.-CHEMIKER
SIHLHOFSTR. 27. **ZÜRICH**, I TELEPHON 1107.

TADELLOSE
AUS-
FÜHRUNG.

**HELIOGRAPHIE
NEGROGRAPHIE
PLANDRUCK**
(TROCKENDRUCK)

PROMPTE
BEDIENUNG.

IA HELIOGRAPHIE- u. PAUSPAPIERE.

D^r G. Lüscher

Ingenieurbureau und Bauunternehmung

Bahnhofstr. 624 **Aarau** Telephon 237

Plan-Aufnahmen und Projektierung für Fluss-
korrekturen und
Wasser-Kraftanlagen

Hydrographisch-Geologische Vorarbeiten
Wasserbauten und pneumatische Foundationen
Luftscheulen und Wehre eigener Patente
Talsperren, Kanäle, Stollen etc.
Eisenbahn-, Brücken- und Strassenbauten
Wasserversorgungen
Bauaufsicht, Gutachten und Expertisen.

G. Bäschlin-Fierz, Baugeschäft

15 Austrasse □ **Zürich** □ Austrasse 15

Umbauten, Reparaturen, Neubauten

===== **Eisenbeton-Bauten** =====

===== **Steinhauerarbeiten** =====

in blauen Sandsteinen, gelbem und rotem
Muschelkalk, sowie anderen Steinsorten.

**F. CACHIN, MASCHINEN-
FABRIK, ZÜRICH**

Telephon
7717

Komplette Anlagen.

Werdstr.
108

WÄSCHEREIMASCHINEN

jeder Grösse. Modernste Systeme.

**Kochfässer, Waschmaschinen,
Centrifugen, Trockenapparate,
.. .. Glättemaschinen**

für Gas, Elektrisch, Dampf- und Benzinheizung etc.

Ingenieurbesuch.

Ia Referenzen.

Prospekte.

Bekanntmachung.

Unserer geehrten Kundschaft und weitem Interessenten bringen wir hiemit zur Kenntnis,
dass laut Bundesbeschluss vom 26. August a. c. unser neuer

Sicherheitssprengstoff

Gelatine-Telsit

Schweiz. Patent Nr. 48097

auf den schweizerischen Bahnen zum Transport als Stückgut zugelassen worden ist.

Infolge seiner hervorragenden Eigenschaften bedeutet die Verwendung von **Gelatine-Telsit** einen wichtigen Fortschritt in der modernen Sprengtechnik.

Für Prospekte, Preisofferten, sowie jede weitere Auskunft belieben sich Interessenten zu wenden an

Dynamit Nobel A.-G., Mythenstr. 21, Zürich

oder an irgend einen unserer Vertreter.

Im September 1910.