

Zeitschrift: Schweizerische Bauzeitung
Herausgeber: Verlags-AG der akademischen technischen Vereine
Band: 55/56 (1910)
Heft: 12

Werbung

Nutzungsbedingungen

Die ETH-Bibliothek ist die Anbieterin der digitalisierten Zeitschriften auf E-Periodica. Sie besitzt keine Urheberrechte an den Zeitschriften und ist nicht verantwortlich für deren Inhalte. Die Rechte liegen in der Regel bei den Herausgebern beziehungsweise den externen Rechteinhabern. Das Veröffentlichen von Bildern in Print- und Online-Publikationen sowie auf Social Media-Kanälen oder Webseiten ist nur mit vorheriger Genehmigung der Rechteinhaber erlaubt. [Mehr erfahren](#)

Conditions d'utilisation

L'ETH Library est le fournisseur des revues numérisées. Elle ne détient aucun droit d'auteur sur les revues et n'est pas responsable de leur contenu. En règle générale, les droits sont détenus par les éditeurs ou les détenteurs de droits externes. La reproduction d'images dans des publications imprimées ou en ligne ainsi que sur des canaux de médias sociaux ou des sites web n'est autorisée qu'avec l'accord préalable des détenteurs des droits. [En savoir plus](#)

Terms of use

The ETH Library is the provider of the digitised journals. It does not own any copyrights to the journals and is not responsible for their content. The rights usually lie with the publishers or the external rights holders. Publishing images in print and online publications, as well as on social media channels or websites, is only permitted with the prior consent of the rights holders. [Find out more](#)

Download PDF: 22.02.2026

ETH-Bibliothek Zürich, E-Periodica, <https://www.e-periodica.ch>

Schweizerische Bauzeitung

Wochenschrift

für Bau-, Verkehrs- und Maschinentechnik

Gegründet von A. WALDNER, Ingenieur.

Herausgeber: A. JEGHER, Ingenieur.

Dianastrasse Nr. 5, ZÜRICH II.

Verlag des Herausgebers. — Kommissionsverlag: Rascher & Cie., Meyer & Zellers Nachfolger in Zürich.

Organ

des Schweizer. Ingenieur- und Architekten-Vereins und der Gesellschaft ehemaliger Studierender des eidg. Polytechnikums in Zürich.

Abonnementspreis:
Ausland. 25 Fr. für ein Jahr
Inland. 20 " " "

Für Vereinsmitglieder:
Ausland. 18 Fr. für ein Jahr
Inland. 16 " " "
sofern beim Herausgeber
abonniert wird.

Abonnements
nehmen entgegen: Heraus-
geber, Kommissionsverleger
und alle Buchhandlungen
und Postämter.

Insertionspreis:
Für die 4-gespaltene Petitzeile
oder deren Raum 30 Cts.
Haupttitelseite: 50 Cts.

Inserate
nimmt allein entgegen:
Die Annoncen-Expedition

RUDOLF MOSSE,
Zürich,

Basel, Bern, St. Gallen,
Berlin, Breslau, Dresden,
Frankfurt a. M., Hamburg,
Köln, Leipzig, Magdeburg,
München, Stuttgart, Wien.

Bd LVI

ZÜRICH, den 17. September 1910.

Nº 12.

SCHINDLER & Co, LUZERN

Spezialfabrik für Aufzüge

Gegründet 1874. Ueber 2000 Anlagen im Betrieb.
Bureau in: Basel, Lausanne, Genf, Belfort, Nizza, Paris, Berlin.

J. Ruegger & Co, Maschinenfabrik, Basel.

Lifts mit Universal-Druckknopfsteuerung
:: Waren-Aufzüge aller Art. — Krane. ::



Aufzüge- und Räderfabrik Seebach

vormals Wüst A.-G.

liefert als Spezialität

Personen- und Waren-Aufzüge Präzisionszahnräder

Schulhausneubau Trimbach.

Konkurrenzausschreibung über die Ausführung
der

**Erd- und Maurerarbeiten, Kanalisations-
arbeiten, Eisenlieferung, Granit- und Kunst-
steinhauerarbeiten, Zimmer-, Dachdecker-
Spengler- und Bauschmiedearbeiten.**

Pläne und Bedingungen liegen vom 17. September an auf dem
Bureau der unterzeichneten Bauleitung (im Theater-Neubau Olten) zur Ein-
sicht auf, woselbst die Eingabeformulare bezogen werden können.

Angebote sind verschlossen bis zum 24. September 1910, mit
der Aufschrift:

„Baueingabe für das Schulhaus Trimbach“

versehen, an die Architekten einzureichen.

Olten, den 14. September 1910.

A. von Arx & W. Real, dipl. Architekten,
Olten.

Für Techn. Vorarbeiten im Bahn- u. Strassenbau empfiehlt
sich B. EMCH, Ingenieurbureau, Bern.

Konkurrenz-Eröffnung.

Die Käsereigesellschaft Laubbach, Gemeinde Wald-
kirch, Kanton St. Gallen, ist willens, im Laufe dieses
Herbstes einen Umbau des Käsereigebäudes, sowie die
Erstellung eines neuen Schweinestalles vorzunehmen, und
eröffnet hiemit über folgende Arbeiten die Konkurrenz:

1. Erd-, Maurer- und Abbrucharbeiten,
2. Steinhauerarbeit,
3. Zimmerarbeit und Eisenlieferung,
4. Spengler-, Glaser- und Schlosserarbeiten,
5. Maler- und Dachdeckerarbeiten.

Pläne und Baubeschriebe können eingesehen werden
beim Präsidenten der Gesellschaft, Herrn Joh. B. Allen-
spach in Laubbach, und sind diesbezügliche Offerten
schriftlich und verschlossen mit der Aufschrift „Käserei-
baute Laubbach“ bis **Mittwoch den 28. d. M.** eben-
falls dort einzureichen.

Laubbach-Waldkirch, den 15. Sept. 1910.

Die Baukommission.

Konkurrenz-Ausschreibung

über den

Bau der projektierten Walchebrücke über die Limmat in Zürich.

Behufs Erlangung von Projekten und Uebernahms-offerten für den Bau der projektierten Walchebrücke über die Limmat in Zürich wird hiemit Konkurrenz eröffnet.

Die zu erstellende Brücke erhält eine totale Lichtweite von 53 m, eine Breite von 18 m und soll in Stein-, bezw. armerter Betonkonstruktion ausgeführt werden. Holz- und Eisenkonstruktionen sind ausgeschlossen.

Das Programm für den Wettbewerb und die zugehörigen Grundlagen können beim Tiefbauamt der Stadt Zürich vom 8. September an gegen Einsendung von Fr. 10.— bezogen werden, welcher Betrag den am Wettbewerb teilnehmenden Konkurrenten wieder zurückerstattet wird.

Eingabetermin 10. Dezember 1910.

Zürich, den 31. August 1910.

Der Stadtrat.

Schweizerische Bundesbahnen.

Kreis III.

Ausschreibung von Bauarbeiten.

Die Kreisdirektion III der Schweizerischen Bundesbahnen in Zürich eröffnet Konkurrenz über die Erstellung von zwei Eisenbahnbrücken

in Oberrüti bei Km. 94,523 und Km. 95,793 der Strecke Rapperswil-Muri-Rothkreuz.

Es sind zu vergeben:

1. die Unterbauarbeiten mit rund 500 m³ Erdbewegung, 300 m² Spundwände, 500 m³ Mauerwerk und eventuell rund 900 m Pfählungen;
2. die Lieferung und Montierung von zwei Eisenkonstruktionen im Gesamtgewicht von ungefähr 56 Tonnen.

Pläne und Uebernahmebedingungen sind auf dem Bureau des Oberingenieurs des Kreises III im alten Rohmaterialbahnhof Zürich zur Einsicht aufgelegt, wo auch die Eingabeformulare bezogen werden können.

Eingaben sind mit der Aufschrift «Brücken in Oberrüti, Unterbau», bezw. «Brücken in Oberrüti, Eisenkonstruktion» bis zum 20. September 1910 der unterzeichneten Kreisdirektion verschlossen einzureichen.

Die Angebote bleiben bis zum 15. Oktober 1910 verbindlich.

Zürich, den 8. September 1910.

Kreisdirektion III
der Schweizerischen Bundesbahnen.

Ausschreibung von Bauarbeiten.

Die Schreinerarbeiten für das Postgebäude in Lugano werden zur Konkurrenz ausgeschrieben. Zeichnungen, Bedingungen und Angebotformulare sind bei der unterzeichneten Verwaltung in Bern (Bundeshaus Westbau, Zimmer 146) und im Baubureau des Postgebäudes in Lugano aufgelegt.

Uebernahms-offerten sind verschlossen unter der Aufschrift: „Angebot für Postgebäude Lugano“ bis und mit 26. September nächstthin franko einzureichen an die

Direktion der eidgen. Bauten.

Bern, den 12. September 1910.

Kapitalist gesucht

mit 50—70 Mille Einlage zur Ablösung eines Kommanditärs in eine besteingeführte Holzhandlung mit grossem, modern eingerichteten Dampfsägewerk in absatzreicher Gegend. Grosse Jahresaufträge sind vorhanden. Gute Verzinsung und hypothekarische Sicherstellung. Günstige Gelegenheit zu selbständiger Position. Offerten unter Chiffre Tc. 4512Z. an Haasenstien & Vogler, Zürich.

Bauausschreibung.

Die akkordweise Ausführung der 2250 m langen, auf rund 455,000 Fr. veranschlagten Korrektur der grossen Simme zwischen dem Zelgbache und der Spitzbrücke im Schlegelholz, in den Gemeinden St. Stephan und Zweisimmen im Simmental, wird hiemit zur freien Konkurrenz ausgeschrieben.

Pläne, Vorausschlag und Vorschriftenheft liegen auf dem Bureau des Bezirksingenieurs in Thun zur Einsicht auf. Bezügliche Uebernahms-offerten, in Prozenten unter oder über den Devispreisen ausgedrückt, sind bis zum 24. September nächstthin, abends 5 Uhr, der Baudirektion des Kantons Bern verschlossen und franko mit der Aufschrift „Simme-korrektur in St. Stephan“ einzureichen.

Thun, den 10. September 1910.

Der Ingenieur des II. Bezirks.

Stadtgemeinde St. Gallen.

Ausschreibung einer Ingenieur- u. einer Zeichnerstelle

Bei der städtischen Bauverwaltung St. Gallen, Abteilung Tiefbau, sind zu besetzen:

Eine Ingenieurstelle.

Erfordernisse: gründliche theoretische Bildung und mehrjährige praktische Erfahrungen im Tiefbauwesen.

Gehaltsgrenzen: je nach Tüchtigkeit und Dienstalter Fr. 3200.— bis Fr. 4500.— (Ingenieur II. Klasse) eventuell Fr. 4500.— bis Fr. 6200.— (Ingenieur I. Klasse).

Anstellungsdauer: vorläufig zirka zwei Jahre.

Eine Zeichnerstelle.

Erfordernisse: exaktes Zeichnen und geläufige, saubere Planschrift.

Gehaltsgrenzen: je nach Gewandtheit und Leistungen Fr. 1800.— bis Fr. 2800.— (Zeichner II. Klasse) event. Fr. 2400.— bis Fr. 3500.— (Zeichner I. Klasse).

Bewerber für die beiden Stellen, welche die erforderlichen Qualifikationen besitzen und über normale Gesundheit verfügen, werden eingeladen, ihre Anmeldungen schriftlich unter Beilage von Ausweisen über Bildungsgang und praktische Betätigung im Ingenieurberuf, bezw. unter Beilage von Zeichnungen, Schriftproben und Zeugnissen über bisherige Leistungen als Zeichner, sowie unter Angabe der Gehaltsansprüche und des Eintrittstermines bis am 24. September a. c. an die nachstehende Amtsstelle zu richten.

St. Gallen, den 6. September 1910.

Der Vorstand für Tiefbau und techn. Betriebe.

Berner Alpenbahn-Gesellschaft Bern-Lötschberg-Simplon.

Die Berner-Alpenbahn-Gesellschaft B. L. S. schreibt die Stelle eines:

Ingenieur-Bauführers

für den grossen Lötschbergtunnel in Goppenstein zur Bewerbung aus.

Von den Bewerbern wird die Absolvierung einer technischen Hochschule, grössere Baupraxis, wenn möglich im Tunnelbau, sowie Kenntnis der deutschen und französischen Sprache vorausgesetzt.

Die Anmeldungen sind unter Angabe des Lebenslaufes und der Gehaltsansprüche mit beigelegten Zeugniskopien bis zum 25. September an die Berner-Alpenbahn-Gesellschaft, Genfergasse 13 in Bern, einzureichen.

Berner-Alpenbahn-Gesellschaft
Bern-Lötschberg-Simplon,

Der technische Direktor: A. Zollinger.

Stellen-Ausschreibung.

Für den Bau des neuen Hauensteintunnels und der Zufahrtsrampen (Sissach-Olden) sind folgende temporäre Stellen zu besetzen:

1. Sektions-Ingenieur für die ganze Strecke;
2. Ingenieure (Bauführer) für Teilstrecken (Tunnel und offene Linie);
3. Ingenieur-Assistenten.

Anmeldungs-gesuche sind unter Beilage von Zeugnissen über die bisherige Tätigkeit, einer kurzen Lebensbeschreibung und der Mitteilung der Gehaltsansprüche, bis zum 8. Oktober d. J. der Generaldirektion der Schweizerischen Bundesbahnen einzureichen. Nähere Auskunft erteilt der Oberingenieur.

Bern, den 9. September 1910.

Generaldirektion
der Schweizerischen Bundesbahnen.

FRIED. KRUPP A.-G. GRUSONWERK MAGDEBURG

TELEGR.-ADRESSE: GRUSONWERK, MAGDEBURG
FERNSPRECH-ANSCHLÜSSE Nr. 100, 1769, 1776

ERZEUGNISSE FÜR DIE INDUSTRIE

1. Zerkleinerungs-Maschinen: Steinbrecher, Rundbrecher, Walzenmühlen, Kollergänge, Schraubenmühlen, Glockenmühlen, Tellermühlen, Pochwerke, Schlagkreuzmühlen (Desaggregatoren), Schleudermühlen (Desintegratoren), Schlagstiftmaschinen (Dismembratoren); Mahlgänge, Kugelmühlen und Griesmühlen für Trocken- und Naßvermahlung; Exzelsiormühlen usw.
Aufgabevorrichtungen, Eisenausscheider, Siebvorrichtungen, Förder-Einrichtungen, Sack- und Faß-Packmaschinen usw.
Knetmaschinen, Teil- und Mischmaschinen. — Mischkollergänge für Mörtel, Beton, Kunststeine usw.
Aufschleißmaschinen für Superphosphat. Kies-Wasch- und Sortiermaschinen.

Vollständige Einrichtungen für Zementwerke
mit Drehofen-, Schachtofen- und Ringofen-Betrieb, nach dem Trocken-, Halbnaß- oder Naßverfahren. (Über 400 Einrichtungen für Zementwerke geliefert.)

Einrichtungen für

Alabastermühlen,
Asphaltermühlen,
Dünger- und Düng-
kalkmühlen,
Düngerfabriken,
Feld- u. Flußspat-Mühlen,
Formsandbereitungs-
Anlagen,

Graphitmühlen,
Kalkmühlen,
Kies-Zerkleinerungs-
und Sandbereitungs-
Anlagen,
Knochenmehl-Fabriken,
Kohlenstaubmühlen,
Kohlen-Zerkleinerungs-
Anlagen,

Koks-Zerkleinerungs-
und Sortier-Anlagen,
Korkmühlen,
Kreidemühlen,
Magnesitmühlen,
Marmormühlen,
Phosphatmühlen,
Schamotte- u. Dinasfabriken,
Schotter-Anlagen,

Schwefelkies- (Pyrit-)
Zerkleinerungs-Anlagen,
Schwerspatmühlen,
Superphosphat-Fabriken,
Thomasschlacken-Mühlen,
Torfmühlen,
Traßmühlen,
Zementwaren-Fabriken.

Zerkleinerungs-Anlagen für

Asbestmühlen,
Betonbereitungs-
Anlagen,
Chemikalienmühlen,
Dolomitmühlen,
Drogenmühlen,

Emailemühlen,
Farbmühlen,
Gewürzmühlen,
Gipsmühlen,
Glasfabriken,
Glasurmühlen,

Kalziumkarbidfabriken,
Kaolinfabriken,
Kieselgurfabriken,
Schmirgelfabriken,
Spodium-Fabriken,
Tabakmühlen,

Tiegel-Fabriken,
Tonwaren-Fabriken,
Zellstoff-Fabriken,
Ziegeleien,
Zuckerfabriken,
u. a. m.

Vollständige Einrichtungen für Kunststein- und Kunstfliesen-Fabriken
(Zerkleinerungs- und Mischmaschinen, Preßanlagen, Schleifmaschinen.)

Einrichtungen für Salzmühlen.

FRIED. KRUPP A.-G. GRUSONWERK, MAGDEBURG

2. Maschinen zur Ölgewinnung und Ölkuchen-Vermahlung:

Reinigungsmaschinen, Schälmaschinen, Zerkleinerungsmaschinen, selbsttätige Ölpresen, Seiher-Preßanlagen, Preßanlagen nach anglo-amerikan. Bauart. — Preßwasser-Anlagen. — Ölfilter-Anlagen.

Vollständige Einrichtungen für Ölfabriken und Ölkuchenumühlen.

Einrichtungen für Kokosbutterfabriken.

3. Kolonial-Maschinen:

Zuckerrohr-Walzwerke, Vorbrechwalzwerke (Crushers), Rohr- und Bagasse-Förderer. Boekens Fasergewinnungsmaschinen «Neu-Corona», Vorquetscher, Bürstmaschinen, Faserschwingen.

— Ballenpreß-Anlagen für Hanf, Baumwolle, Kapok, Wolle usw. —

Kaffee-Schälmaschinen für frische Kirschen; Kaffee-Schäl- und Poliermaschinen für getrocknete Kirschen; Vorsichter, Auslesemaschinen usw.

— **Vollständige Anlagen zur Bearbeitung getrockneter KaffeeKirschen.** —

4. Erzaufbereitungs-Maschinen.

Vollständige Aufbereitungs-Anlagen für Blei-, Zink-, Kupfer-, Wolfram-, Zinn- und alle sonstigen Erze. Gekrätz- und Aschenwäschen. — Aufbereitungen nach dem Schwimmverfahren. Anlagen zur magnetischen Aufbereitung für nasses und trocknes Verfahren.

Vollständige Anlagen für Gold- und Silbererz-Aufbereitung

:: (Amalgamations-Anlagen, Schlichwäschen, Lauge-Einrichtungen) ::

5. Hütten-Anlagen zur Metallgewinnung auf metallurgischem oder elektro-metallurgischem Wege:

Trocken- und Röst-Einrichtungen, Schmelzöfen, Konverter, Raffinieröfen. — Sonstige hüttentechnische Einrichtungen.

Eigene große Versuchs-Anstalten für Zerkleinerung und Aufbereitung.

Günstige Bedingungen für Ausführung von Versuchen.

FRIED. KRUPP A.-G. GRUSONWERK, MAGDEBURG

6. Maschinen zur mechanischen Metallverarbeitung:

Walzwerks-Anlagen für Blöcke, Panzerplatten, Luppen, Knüppel; Profileisen, Stabeisen, Feineisen, Bandeisen und Draht. Grob- und Feinblechstraßen. Anlagen für Weißblech-Herstellung. Platinen- und Universal-Walzwerke. Röhren-, Radreifen- und sonstige Spezial-Walzwerke. — Förder- und Hebevorrichtungen. — Scheren, Sägen usw.

Walzwerks-Einrichtungen für Messing, Kupfer, Tombak, Aluminium, Platin, Nickel, Neusilber, Argentan, Bimetalle usw., Gold und Silber; Bleiplatten und -Bleche; Blei-, Zinn- und Stanniolfolien.

Wasserdruck-Preß-Anlagen für Metallstangen beliebigen Querschnitts, Bleidraht, Hart- und Weichbleirohre, Zinnmantelrohre, Zinnrohre, Bleiplatten und Bleileisten.

7. Kabel-Maschinen: Verseil- und Umhüllmaschinen. — Gummi-Umpressmaschinen. — Wasserdruck-Bleikabelpressen. — Trocken- und Tränk-Einrichtungen. — Sämtliche Hilfsmaschinen.
Vollständige Einrichtungen für Kabelfabriken.

8. Gummi-, Asbest- u. Zellhorn-Maschinen:

Wasch-, Misch- und Mahlwalzwerke, Kalandr, Schlauch-, Wickel- und Streichmaschinen, Vulkanisierpressen, sonstige Pressen nebst Zubehör.

**Vollständige Einrichtungen für Gummi-, Guttapercha-, Asbest-
:: platten-, Zementasbestschiefer- und Zellhorn-Fabriken. ::**

9. Korkmühlen u. Linoleum-Maschinen:

Kork-Vorbereiter und -Feinmahlmaschinen, Oxydations-Einrichtungen, Misch-Einrichtungen, Kalandr. Pressen für durchgemustertes Linoleum, Rückseitenfärbemaschinen, Stempelmaschinen, Drucktische usw.

**Vollständige Einrichtungen für Linoleum-Fabriken und Linoleum-
tapeten-Fabriken. :: :: Einrichtungen für Korkplatten-Fabriken.**

10. Pulver-Maschinen

**Vollständige Einrichtungen für
rauchschwaches Pulver, Schieß-
baumwolle, Schwarzpulver und verwandte Sprengstoffe.**

11. Krane jeder Art, Hebwerkzeuge u. Winden:

Laufkrane, Bockkrane, Säulendrehkrane, Lokomotivkrane usw. — Feststehende Drehkrane, Rollkrane und Portalkrane für Häfen. — Daumenkräfte und Hebeknechte, Speicher- und Bauwinden.

**Lade- und Förder-Anlagen für Massengüter.
Aufzüge und Kipper für Eisenbahnwagen; Spills; Schiebebühnen.**

12. Triebwerke jeder Art:

Wellen, Stellringe, Kupplungen, Lager,
Sohlplatten, Riemenscheiben, Seilscheiben,

Zahnräder jeder Art.

FRIED. KRUPP A.-G. GRUSONWERK, MAGDEBURG

13. Hartguß in Schale (Kokille) gegossen, von großer Dichtigkeit, Festigkeit und teilweiser Härte: Walzen der verschiedensten Art und Größe (Jahres-Erzeugung über 3500 000 kg). — Brechbacken nach mehr als 2500 Modellen, Mahlkörper, Brechschnecken, Preßkolben, Preßköpfe, Preßstempel, Turasse, Ambosse, Mörser usw.

14. Gußstücke aus Harteisen in Sand, Masse oder Lehm gegossen, von großer Dichtigkeit und Festigkeit, aber nicht viel härter als gewöhnliches Gußeisen: Zylinder, Mahlscheiben, Mährlinge, Frässcheiben usw. — Gußstücke bis 100 000 kg Gewicht.

15. Grauguß in Sand, Masse oder Lehm geformt, bis 100 000 kg Gewicht, in besonders sauberer Ausführung: Maschinenteile, Kondensatoren, Kokillen usw. — Kessel, Muffeln, Pfannen, Druck- und Härtetöpfe, sowie sonstige Gegenstände aus möglichst feuerbeständigem Eisen.

16. Temperguß von großer Zähigkeit und Festigkeit in sauberster Ausführung: Maschinenteile, Schraubenschlüssel, Glocken, Kauschen, Kloben, Klampen usw.

17. Stahlformguß in zweckmäßiger Härte und Zähigkeit, sauber und dicht, roh, vorgearbeitet oder fertig bearbeitet: für Schiffs- und Schiffsmaschinenbau, Brücken- und Eisenhochbau, Lokomotiv- und Wagenbau, allgemeinen Maschinenbau, Dynamobau, Walzwerke, Hammerwerke, Aufbereitungs- und Zerkleinerungs-Anlagen. — Glühgefäße, Muffeln usw. — Gegenstände aus Hartstahl.

18. Räder und Gleisteile für Eisenbahnen, Straßenbahnen, Gruben- und Fabrikbahnen:
Hartguß-Laufräder, Radsätze, Weichen, Herz- und Kreuzungsstücke, Zwangschienen.

19. Preß- und Schmiedestücke aus Flußeisen oder Stahl, bis 3500 kg Gewicht:
Pochschuhe, Pochsohlen, Stahlkugeln, glatte und gekröpfte Wellen, Schmiedeteile jeder Art.
— Jahresleistung bis 6 000 000 kg —

20. Verschiedenes: Pressen zum Auf- und Abziehen von Lokomotiv- und Wagenrädern. — Wasserdruck-Pressen für die verschiedensten Zwecke. Preßpumpwerke. Druckwassersammler. — Metall-Bandsägen, Schleif- und Schränkmaschinen für Sägen. — Gußeisen-Prüfmaschinen. — Fallwerke. Zeichentische. — Einstellbare Flüssigkeitszerstäuber D. R. P.

Korksteine und Korksteinplatten

für baugewerbliche Zwecke.

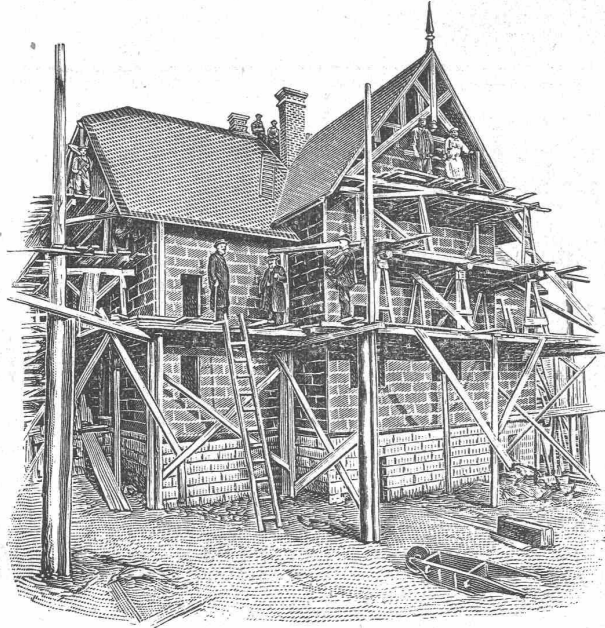
**Wirkungsvollstes und haltbarstes Material
zur Isolierung gegen Kälte, Wärme, Schall und Feuchtigkeit in Hochbauten.**

Isolierung massiver Aussen-
Mauern und Fachwerk-
Wänden gegen Witterungs-
und Temperatur-Einflüsse,
sowie gegen Feuer.

Trockenlegung feuchter
Wände und Untergeschoss
Räume.

Mansarden-Verkleidungen aus
Korksteinplatten, feuersicher;
Wohnung im Sommer kühl,
im Winter warm.

Isolierung von Eis-, Bier-
und Weinkellern, sowie von
Kühl- und Gefrierräumen.



Linoleum-Unterlagen aus
Kork, absoluter Schutz gegen
aufsteigende Kälte und
Feuchtigkeit, wärmehaltend
und schalldämpfend.

Erstellung leichter,
freitragender Scheidewände
aus Korkstein.

Isolierung von Ziegel-,
Schiefer-, Metall- und Holz-
zement-Dächern, sowie
Massivdächern aller Art.

Herstellung von schall-
dämpfenden und feuersicheren
Zwischendecken und
Deckenverschalungen.

Wohnhaus mit Korkstein-Verkleidung.

Ansicht des Baues während der Ausführung. Dieses Haus wurde, als Riegelbau, mit äusserer und innerer Korkstein-Verkleidung, vollkommen trocken, innerhalb 8 Wochen fix und fertig hergestellt. Decken und Scheidewände der Mansardenräume ebenfalls aus Korkstein.

Vorzüge:

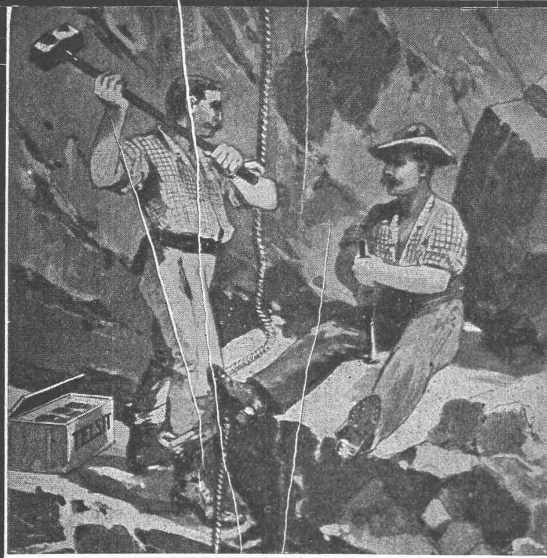
Kurze Bauzeit, rasches Austrocknen, Schutz gegen Temperatureinflüsse; feuersicherer Schutz des hölzernen Baukonstruktionsmaterials.

WANNER & C^{IE}, HORGEN

Erstes Fachgeschäft für baugewerbliche Isolierungen.

Generalvertreter der Korksteinfabrik Grünzweig & Hartmann, G. m. b. H., Ludwigshafen a. Rh.

Erste, älteste und grösste Korksteinfabrik des Kontinents.



Dynamit Nobel, Zürich

Telephon 3623 — Mythenstrasse 21

Fabrik in Isleten (Uri).

Sprenggelatine, Dynamit

Sprengkapseln, Zündschnüre, sowie alle Zubehör.

Sicherheitssprengstoff Telsit

in verschiedenen Stärken.

Absolut handhabungssicher.

Versand als Stückgut per Bahn.

Dr. G. Lüscher

Ingenieurbureau und Bauunternehmung

Bahnhofstr. 624 Aarau Telephon 237

Plan-Aufnahmen und Projektierung für Flusskorrekturen und

Wasser-Kraftanlagen

Hydrographisch-Geologische Vorarbeiten

Wasserbauten und pneumatische Foundationen

Luftscheunen und Wehre eigener Patente

Talsperren, Kanäle, Stollen etc.

Eisenbahn-, Brücken- und Strassenbauten

Wasserversorgungen

Bauaufsicht, Gutachten und Expertisen.

Planolin wird mit gewöhnlichem Wasser angemacht, (ohne Spezialflüssigkeit) und erhärtet und trocknet sofort.

PLANOLIN

zum raschen

Ausebnen der Böden

und Treppenstufen vor legen von

LINOLEUM

Ausführliche Prospekte gratis

Ch. H. Pfister & Co., Basel 7

SIEMENS-SCHUCKERT-WERKE

Zweighbureau Zürich

liefern in bekannter vorzüglicher Ausführung stationäre und transportable

Staubsauganlagen

D. R. P. und + Patent

Detaillierte Offerten kostenlos

Carl Maier

Schaffhausen

fabriziert

Elektrische Starkstromapparate.

Spezialität:

Automatische Oelschalter jeder Art.

Preislisten auf Wunsch gratis und franko.

J. Rukstuhl, Basel

erstellt auf Grundlage vieljähriger Erfahrung

Centralheizungen

aller Systeme

Warmwasser — Niederdruckdampf etc

Siegwart-Rohre

aus Beton mit Stahlpanzerung und Asphaltbelag für Kanalisationen, Trinkwasser-, Gas-, Turbinenleitungen etc. Innere Durchmesser von 100 mm bis zu den grössten Dimensionen und bis zu 30 und mehr Atm. Innendruck. **Billigste** und gegen **Zerstörungseinflüsse** **widerstandsfähigste** Rohrkonstruktion.

Siegwartmasten

nach zuverlässigem, verbessertem Verfahren in Eisenbeton hergestellt, für elektrische Leitungen bis zu einer Zugbeanspruchung von 2000 kg. Gefällige Form, äusserst dauerhaft und ökonomisch.

Internat. Siegwartbalken Gesellschaft, Luzern.

LICHTPAUS-ANSTALT

RENÉ ORBANN INGEN-CHEMI-KER
SIHLHOFSTR. 27. ZÜRICH, I TELEPHON 1107.

TADELLOSE
AUS-
FÜHRUNG.

**HELIOGRAPHIE
NEGROGRAPHIE
PLANDRUCK
(TROCKENDRUCK)**

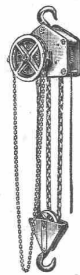
PROMPTE
BEDIENUNG.

IA HELIOGRAPHIE- u. PAUSPAPIERE.

Hebezeuge
einzige Spezialität.
Heinrich

de Fries, 6. m. b. H., Düsseldorf 32 a.

Lager bei der Firma E. Widmer & Ruf, Luzern.



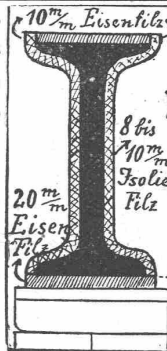
Anschluss-
Fabriks-
Wald-
Feld-
Klein-
Elektrische **Bahnen**

— Schweiz Akt.-Ges. —
Orenstein & Koppel
Zürich I.

Orenstein & Koppel



Ingenieur Akademie:
Wismar i. M. Für Bau-Ingenieure u. Architekten, Maschinen- und Elektro-Ingenieure. Ehemalige Fachschüler finden Aufnahme. — Kürzeste Studiendauer.

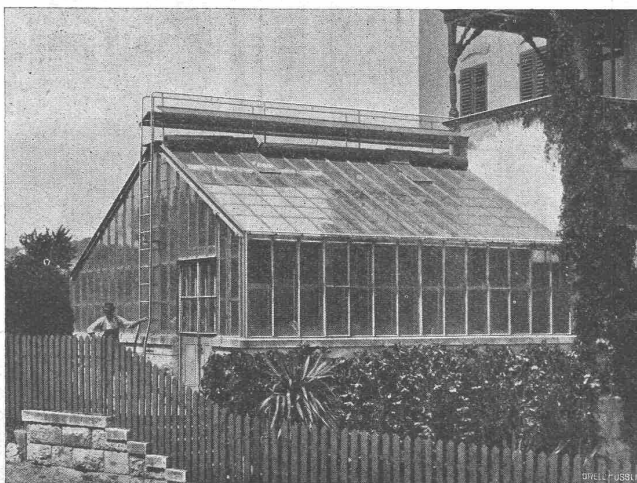


Schalldämpfung im Hochbau wird erreicht durch Isolierung der Träger mit

Unterlagsfilz
D.R.P. 90800

Filzfabrik Adlershof
Adlershof Aktiengesellschaft / Berlin

Preiswerk, Esser & Co., Basel.



Eisenbauten für Fabriken, Hallen etc., Dachkonstruktionen, Sprengwerke, Maste, Brücken und Stege

Eisenkonstruktionen für Geschäftshäuser, Hotels etc. etc.

Moderne Fassadenkonstruktionen

Kittlose Glaskonstruktionen

Gewächshäuser, Ateliers, Veranden
Oberlichte aller Art

Bibliothek- und Archiv-Einrichtungen verschied.
Konstruktion

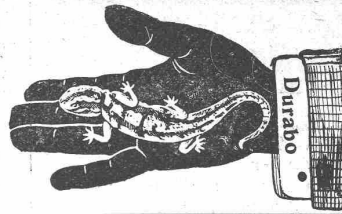
Projekte
Statische Berechnungen — Kostenvoranschläge

Wetterfest, wasserdicht, rostschützend
sind die

Durabo-Oelfarben und Durabo-Lackfarben „Gamma“

unempfindlich gegen Ammoniak wie schweflige Säure (D.R.P. a.)

Edmund Simon, Dresden A. 4.



Grösste Vorteile
für
Hochdruck u. überhitzten Dampf
Kalt- u. Heisswasser-Pumpen etc.
bietet die:

Vestit-Stopfbüchsen-Packung

Vestit Metall, Akt. Ges. Zürich.

Schäffer & Budenberg, G. m. b. H.

— Maschinen- und Dampfkessel-Armaturen-Fabrik —
Filiale Seebach bei Zürich — Post- und Bahnstation
Oerlikon.

PATENT-BUREAU

E. BLUM & Co. DIPL. INGENIEURE
GEGRÜNDET 1878 - ZÜRICH - BAHNHOFSTR. 74

Institut Minerva

Zürich. Rasche u. gründl.
Vorbereitung auf
Polytechnikum und
Universität
(Maturität).

Atelier für Karton - Modelle

Zürich, Engl. Viertel 7.

OFENFABRIK

SURSEE

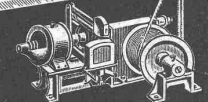
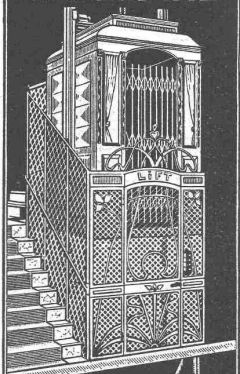
KOCHHERDE IN
ALLEN GRÖSSEN

Erfindungs-Patente

Marken-Muster-
& Modell-Schutz im In- u. Ausland
vormals
H. KIRCHHOFER ZÜRICH
Bourry-Séguin & Co. 1880.
Gegründet.

Steinmann & Erni, Zürich V.
Vervielfältigungen und
Abschriften aller Art.

Gebr. Lave WÄDENSWIL



Gegr. 1878
SPECIALITÄT
Lifts-Aufzüge

GEORG STREIFF WINTERTHUR

BAUMATERIALIEN
EN GROS
HYDR. BINDEMittel
LAGER IN THON
MOSAİK-STEINZEUG
UND GLASIERTEN
WANDPLATTEN:
ENGL. GLASIERTE
SCHÜTTSTEINE:
ETC.



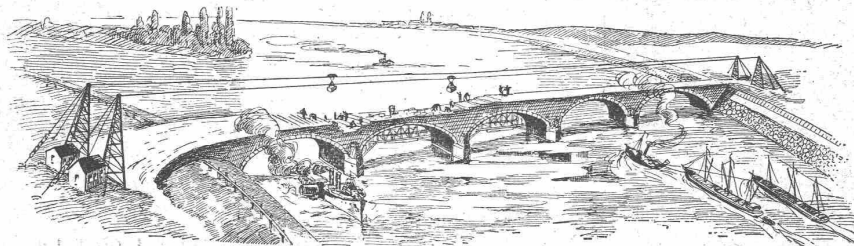
BUREAU:
POST-GEBÄUDE
TELEPHON N° 628
SPEZIALGESCHÄFT
FÜR
KUNSTGERECHTE
ERSTELLUNG VON
BODEN- UND WAND-
BELÄGEN

ADOLF BLEICHERT & Co., LEIPZIG 38

Kabelkrane für Brückenbau.

so Rüstungen, bei Kanalbauten nehmen sie das geförderte Material nach oben fort,

Zur Ausführung von Ingenieurbauten sind unsere Kabelkrane das beste Mittel. Bei Brücken- und Talsperrenbauten ermöglichen sie die Materialienzufuhr von oben und sparen wodurch die Kanalsohle von Transportmitteln frei bleibt.



Wir bauen Kabelkrane auch für Ton-, Sand- und Lehmgruben, Steinbrüche. Holzverladung etc. etc.

General-Vertreter für die Schweiz: **Robert Aebi & Co.**, Ingenieurbureau, **Zürich.**

Lithin

seit 10 Jahren als vornehmster **Fassadenputz** bevorzugt und bei Millionen von Quadratmetern bewährt. — Höchste Auszeichnungen.

Neue Spezialität: „**Tuffstein-Lithin**“, welches wie einfacher Mörtel an die Rohmauer angeworfen wird und nach einigen Tagen vom Steinhauer bearbeitet werden kann. Von Natursteinen kaum zu unterscheiden. — In drei verschiedenen Körnungen und 30 Farbtönen lieferbar. **Kunststein-Lithin** zum Giessen in Formen und für Stampfarbeiten.

Besuch, Prospekt, Muster kostenfrei durch den

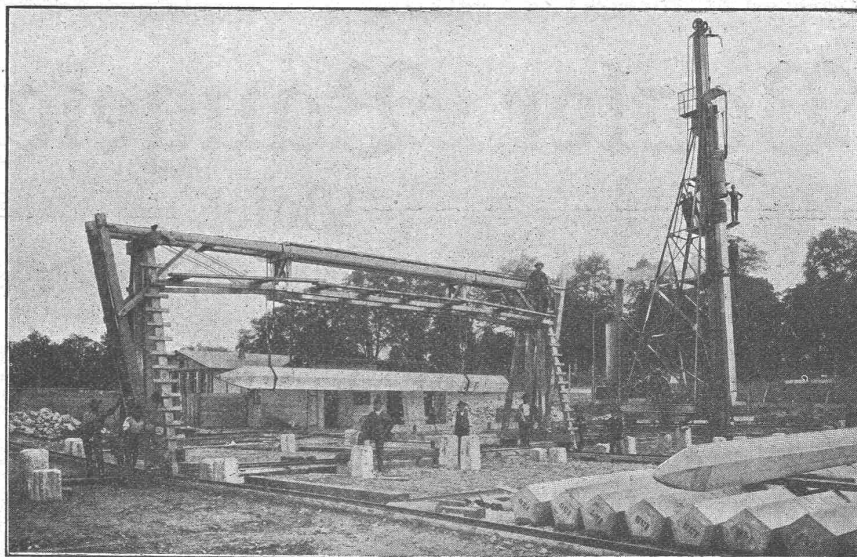
Generalvertreter der Lithinwerke **OTTO NERESHEIMER**, Zürich, Dufourstrasse 3, Telefon 3253.

Ed. Züblin & Co., Basel und Strassburg i.E.

Ingenieurbureau und Unternehmung für Eisenbetonbau, Hoch- und Tiefbauten aller Art.

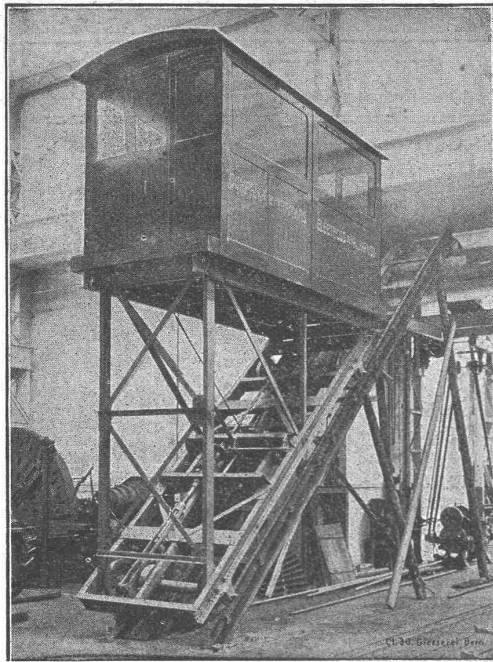
Bis 1. Januar 1910 über 160000 laufende Mtr. Eisenbetonpfähle, System Züblin, in Deutschland, in der Schweiz, in Italien und Oesterreich, für Staats-, Eisenbahn-, Kommunal- und Privatbauten gerammt.

Direkt wirkende Dampfrahmen und Kunst-Dampfrahmen mit 2000, 3000 und 4000 kg Bärge-
wicht zur Verfügung; Nutz-
höhe bis 18 m.



Gründung des Regierungsgebäudes in Düsseldorf mittelst gerammten Eisenbetonpfählen.

Spezialität: Eisenbetonpfahl-Gründungen
Spundwände ■ Quaimauern.



Gesellschaft der L. v. Roll'schen Eisenwerke, Gerlafingen. Werk: **Giesserei Bern** in Bern.

Konstruktionswerkstätten.

«Grand Prix» an der Internationalen Ausstellung Mailand 1906 und «Grand Prix» an der Internationalen Ausstellung der Anwendungen der Elektrizität in Marseille 1908 für **Seilbahnen und Zahnstangenoberbau.**

Spezialfabrik für Bergbahnen:

Seilbahnen und Zahnradbahnoberbau.

Seilbahnen mit Wasserballast und elektrischem Betrieb, Bremsen eigenen Systems.

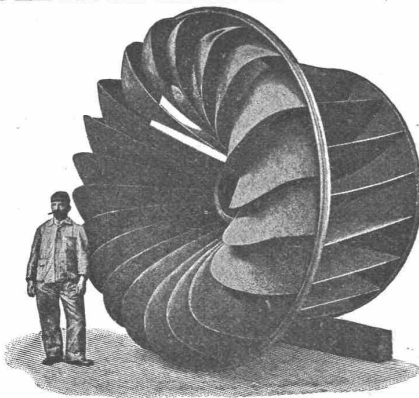
Seit 1898 **65 Seilbahnen** ausgeführt oder im Bau.

Zahnstangen, System Strub, Riggenbach und andere.

Andere Spezialitäten der Firma:

Eisenbahnmaterial, Hebezeuge, Schleusen- und Wehranlagen.

Nähere Angaben und Projekte, sowie Referenzen stehen zu Diensten.



Aktiengesellschaft vormals

Joh. Jacob Rieter & Co., Winterthur

TURBINEN

neuester Konstruktion und höchstem Nutzeffekt für alle vorkommenden Verhältnisse.

Präzisions-Regulatoren mit mechanischer und hydraulischer Wirkung
Transmissionen, Kesselschmiede - Arbeiten.

Basler Baugesellschaft

Basel.

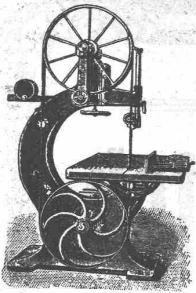
Zweigniederlassungen in Zürich und Siders (Kanton Wallis).

Projektierung und Ausführung
:: von Bauten jeder Art. ::

Übernahme größerer Arbeiten auf allen Plätzen, à forfait und auf Abrechnung.

Spezialität in Eisenbeton (Entwurf und Unternehmung).

Bewährte Organisation. — Geschultes Personal.



Sägen und Holzbearbeitungsmaschinen

für Schreiner, Zimmerleute, Wagner
Parkett-, Chalets-Fabriken etc. etc.
Erstklass. französische Konstruktion.

Kostenanschläge und Zeichnungen auf Ver-
langen.

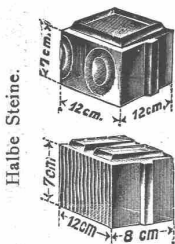
Maison Gillièron & Amrein
F. Gillièron Successeur, Vevey.

Pinsel-Schutz- und Garantie-Märke:



Inhaber und alleinige Lieferanten dieser Marke:
Richard Beuttner & Co., Zürich.

Glas-Bausteine



3 Sort., weiss und farbig, auch mit Drahteinlage, und
einwechselbare, ausgez. Isolatoren gegen Feuchtigkeit,
Geräusch, Hitze, Kälte, Elektrizität.

Glas-, Wand- und Fussbodenplatten (auch
mit Linse für Oberlicht und eisernem Rahmen dazu).
Glas-Dachziegel (auch mit Drahteinlage).

Glas-Falzziegel. Helles Drahtglas. Pollertes
Spiegelglas mit Drahteinlage für Schaufenster-
Sicherheits-Glasabschlüsse, Automobile etc. Tausend,
lichtglas. Fussbodenplatten und Treppenstufen
aus Glas mit Drahtgittereinlage aus Streckmetall.

Gehres & Schmidt, Karlsruhe i. B.

Grosse Kohlen-Ersparnis

erzielen Sie mit Eckardt's

Rauchgasprüfer.



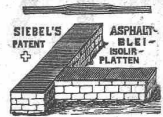
J. C. Eckardt.
Stuttgart - Cannstatt.

:: Asphalt-, Beton- und :: Holzpflasterungs-Arbeiten

aller Art.



Holzzement- und
Dachpapp-Dächer
Asphalt-Kegelbahnen



Asphalt-Parkett. — Plättchen-Beläge.

Isolierungen gegen Feuchtigkeit mit Siebel's Asphalt-Blei-Isolierungen,
gegen Wärme und Kälte mit imprägnierten Korkplatten.
Mehrjährige Garantie für alle Arbeiten.

KOCH & C^{IE}, vorm. E. Baumberger & Koch, **BASEL.**

Elektrische

Lichtpaus-Anstalt

— Luzern — Alfr. Baehler, Zeichner — Basel —

Flotter Plandruck

(masstabgetreu)

Erstellen von Pausen, Planschriften, Heliographie- und Pauspapiere.

Zur Erzielung vorteilhafter, äusserst billiger Abschlüsse

— verlangen Sie meinen stets prompten Besuch. —

F. CACHIN, MASCHINEN-FABRIK, ZÜRICH

Telephon
7717

Komplette Anlagen.

Werdstr.
108

WÄSCHEREIMASCHINEN

jeder Grösse. Modernste Systeme.

Kochfässer, Waschmaschinen,
Centrifugen, Trockenapparate,
... Glättemaschinen ...

für Gas, Elektrisch, Dampf- und Benzinheizung etc.

Ingenieurbesuch.

la Referenzen.

Prospekte.

Mathematisch-mechanisches Institut

Kern & C^{le}, Aarau

Gegründet 1819

Gegründet 1819

Vollständig der Neuzeit angepasstes, mit Werk-
zeug- und Arbeitsmaschinen erster Marken
— neu ausgerüstetes Etablissement. —

Erstklassige Instrumente für Topographie, Geodäsie und
Astronomie, Präzisions-Nivellierinstrumente und Miren.

Feinste Schweizer. Präzisionsreisszeuge
mit erprobten patentierten Neuheiten. Alle
— Zirkel mit Kopfgreifen. —

Sämtliche Produkte sind eigenes Fabrikat und nach den
letzten wissenschaftlichen und technischen Anforderungen
— ausgeführt. —

20 erste Auszeichnungen.

Telegramme

KERN, AARAU

Telephon

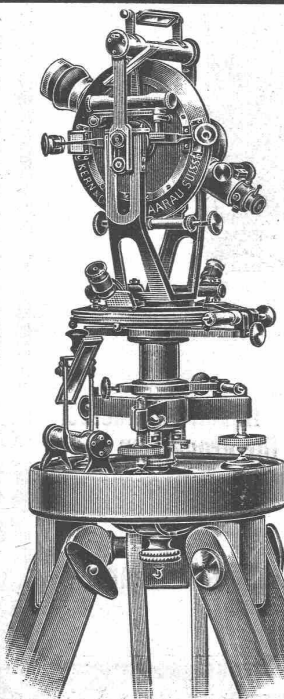
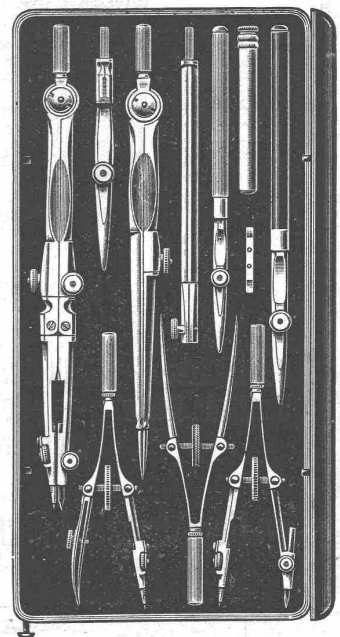


Fabrikmarke.

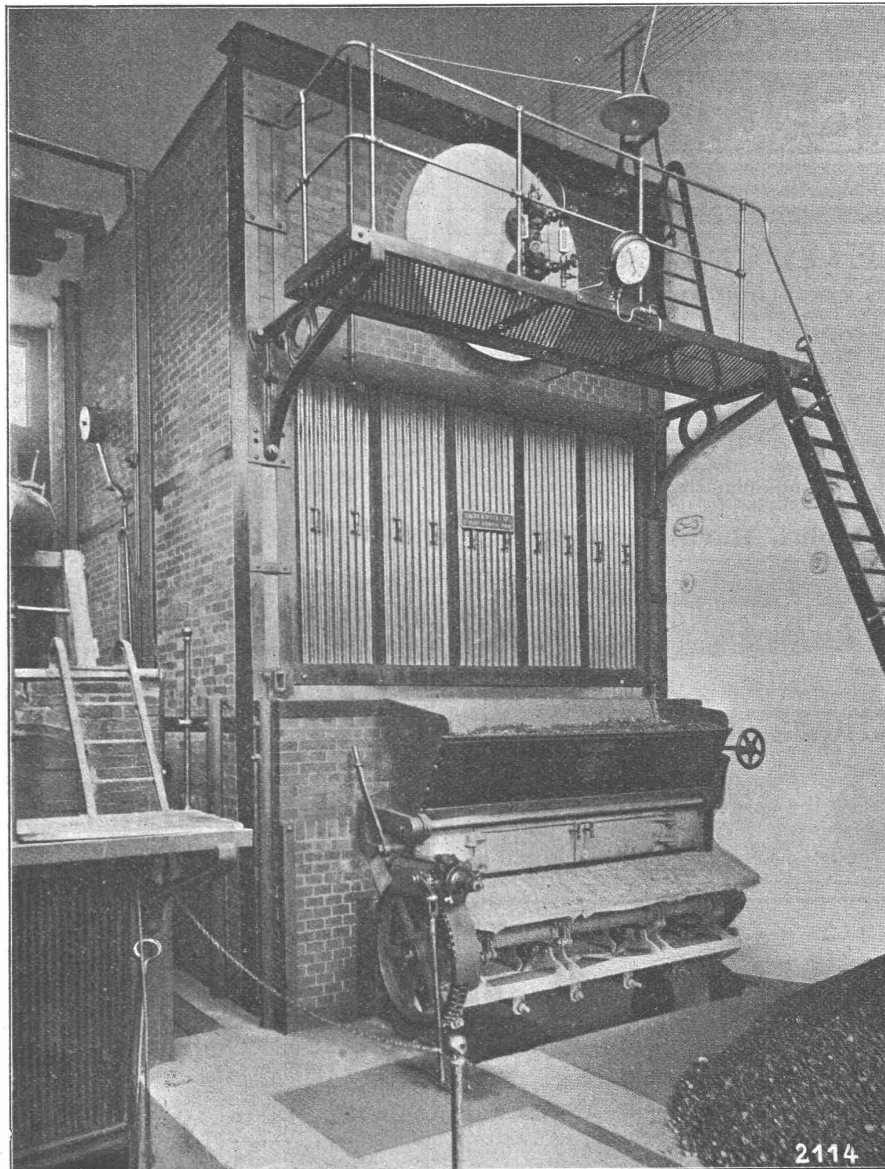
Grand Prix Paris 1889.

Grd. Prix Mailand 1906.

Spezialkataloge.



Aktiengesellschaft der Maschinenfabriken
Escher Wyss & Cie, Zürich



Wasserröhrenkessel mit Patent-Wanderrost
 (alleiniges Ausführungsrecht des schweizer. und italienischen Patentes).

Ueberhitzer — Wellrohrkessel — Mech. Beschickungen — Kombinierte Kessel — Raumröhrenkessel
 Vertikale Kessel — Ueberhitzer zu vorhandenen Anlagen — Wasservorwärmer für Brauereien —
 Reservoirs — Roststäbe aller Systeme aus prima feuerfestem Gusseisen

Weitere Spezialitäten: Wasserturbinen — Dampfturbinen — Rotierende Kompressoren — Pumpen
 Schiffe — Kältemaschinen — Papiermaschinen.