

**Zeitschrift:** Schweizerische Bauzeitung  
**Herausgeber:** Verlags-AG der akademischen technischen Vereine  
**Band:** 55/56 (1910)  
**Heft:** 10

## **Werbung**

### **Nutzungsbedingungen**

Die ETH-Bibliothek ist die Anbieterin der digitalisierten Zeitschriften auf E-Periodica. Sie besitzt keine Urheberrechte an den Zeitschriften und ist nicht verantwortlich für deren Inhalte. Die Rechte liegen in der Regel bei den Herausgebern beziehungsweise den externen Rechteinhabern. Das Veröffentlichen von Bildern in Print- und Online-Publikationen sowie auf Social Media-Kanälen oder Webseiten ist nur mit vorheriger Genehmigung der Rechteinhaber erlaubt. [Mehr erfahren](#)

### **Conditions d'utilisation**

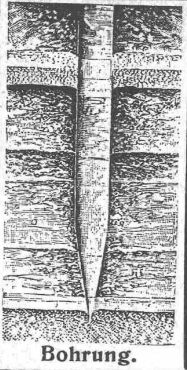
L'ETH Library est le fournisseur des revues numérisées. Elle ne détient aucun droit d'auteur sur les revues et n'est pas responsable de leur contenu. En règle générale, les droits sont détenus par les éditeurs ou les détenteurs de droits externes. La reproduction d'images dans des publications imprimées ou en ligne ainsi que sur des canaux de médias sociaux ou des sites web n'est autorisée qu'avec l'accord préalable des détenteurs des droits. [En savoir plus](#)

### **Terms of use**

The ETH Library is the provider of the digitised journals. It does not own any copyrights to the journals and is not responsible for their content. The rights usually lie with the publishers or the external rights holders. Publishing images in print and online publications, as well as on social media channels or websites, is only permitted with the prior consent of the rights holders. [Find out more](#)

**Download PDF:** 19.02.2026

**ETH-Bibliothek Zürich, E-Periodica, <https://www.e-periodica.ch>**



Bohrung.

# Fundierungs - Arbeiten

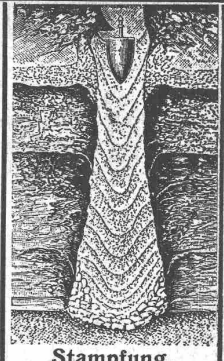
**mechanische Verdichtung des Untergrundes**  
durch das neue, patentierte Verfahren „**COMPRESSOL**“

Fundierungen in schlechtem Terrain auch bei Grundwasser aus komprimierten, mit Armierung versehenen Betonpfählen im Boden direkt erstellt

**OSSENT, DELACOUR & C<sup>IE</sup>**

Telephon 6087 Zürich II Gotthardstr. 55

Zahlreiche Referenzen über ausgeführte Arbeiten. Verfahren gegenwärtig in Anwendung beim neuen Gaswerk in Lausanne (Malley); jetzige Arbeiten für das eidg. Lagerhaus in Locle (Torrboden). Billige Ausführungskosten. Prospekte und Kostenvoranschläge auf Verlangen gratis.



Stampfung.

*Ich fabriziere als Spezialität*  
**Sco-Belagmasse**



*zur*  
**Herstellung**  
**fugenloser**  
**Fussböden**  
*Verlangen Sie Prospect*  
*u. Belagproben.*

**Otto Lobeck**  
**Herisau**

## LITOSILO

fugenloser, unverbrennbarer Steinholzboden,  
bekannt und geschätzt wegen seiner grossen Dauerhaftigkeit, speziell  
empfohlen für Geschäftshäuser, Fabriken und Magazine.

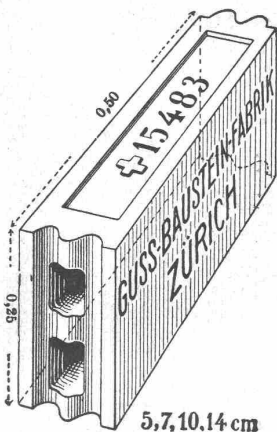
## LINOLEUM - UNTERLAGEN

Litosilo-Estrich — Bims-Estrich — Kork-Estrich

**Planolin-Ausebnungen,**  
sofort trocknend.

Ausführliche Prospekte und Muster gratis.

**Ch. H. Pfister & Co., Basel 7**



**Gussbausteine,**  
bestes Material für  
trockene Scheidewände.

Referenzen und Muster  
gerne zu Diensten.

Die Generalvertretung:

**Handelsgenossenschaft des**  
**Schweizer. Baumeisterverbandes**  
**Zürich**

5, 7, 10, 14 cm

Bureau: Seidengasse 13.

Leistungsfähigste Rechenmaschine der Welt

**„Millionär“**

(Patent O. Steiger).

Allein-Fabrikant: Hans W. Egli, Zürich II.

**F. CACHIN, MASCHINEN-FABRIK, ZÜRICH**

Telephon  
7717

**Komplette Anlagen.**

Werds'r.  
108

**WÄSCHEREIMASCHINEN**

jeder Grösse. Modernste Systeme.

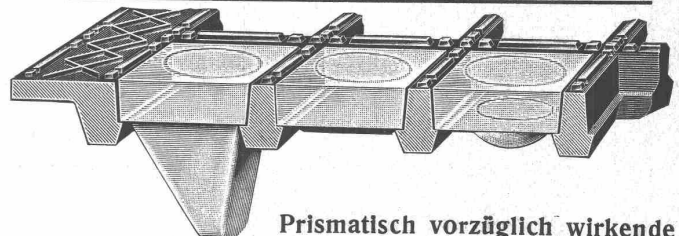
**Kochfässer, Waschmaschinen,**  
**Centrifugen, Trockenapparate,**  
**Glättemaschinen**

für Gas, Elektrisch, Dampf- und Benzinheizung etc.

Ingenieurbesuch.

**1a Referenzen.**

Prospekte.



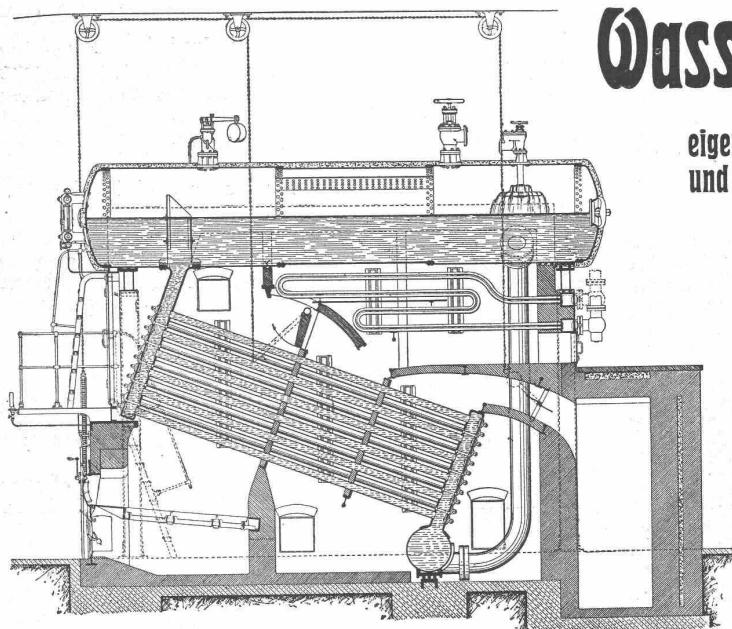
Prismatisch vorzüglich wirkende  
**Glasbodenplatten**  
in vielen prächtigen Mustern und fertig montiert in tragfähigen  
**Metallrahmen**

empfehlen den Tit. Behörden, Architekten, Bauherren  
angelegentlichst

**Ruppert, Singer & Cie., Zürich.**

# GEBRÜDER SULZER

## WINTERTHUR



### Wasserröhren-Kessel

eigenen Systems, von jeder Grösse  
und für jeden Betriebsdruck.

Kräftige Zirkulation und grosse  
Leistungsfähigkeit infolge di-  
rekter Wasserzuführung zu  
den unteren Rohrreihen.

Hohe Verbrennungskammer.

Grosser Dampfraum.

Bewährte Konstruktion der Ver-  
schlussdeckel.

Ueberhitzer, regulier- und ausschaltbar.

Anlagen in der Schweiz u. a.:

Elektrizitätswerke St. Gallen, Winterthur, Basel, Le Locle, La Chaux-de-Fonds,  
Romont, Wynau, Thun, Kubel, Rathausen bei Luzern, etc.



Simplexbetonpfähle

## Tiefbau- und Eisenbeton- = Gesellschaft Zürich =

..... G. m. b. H. ....

Schweizergasse Nr. 21

Projektierung und Ausführung von

**Tief- und Hochbauten jeder Art**

**Beton- und Eisenbetonbauten**

Fundamentplatten, Decken, Reservoirs, Silos, Dachstühle etc.

**Eisenbetonpfähle**

**Simplexbetonpfahlfundierungen**

Allein ausführende Firma in der ganzen Schweiz.

Prospekte gratis.



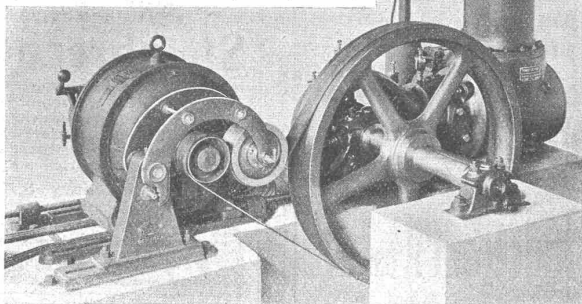
# TRANSMISSIONEN

Komplette Anlagen für alle Industriezweige.

Bennkupplungen. Ringschmierlager.

Antrieb eines Luftkompressors  
durch einen Elektromotor mittelst  
„Lenix“.

Kraftübertragung 17 Ps,  
Uebersetzung 1:6,5,  
Achsendistanz 900 mm,  
Riemen 80 mm breit, 5 mm dick.



## „LENIX“

### Patent-Getriebe

für direkten Antrieb bei grössten Uebersetzungs-  
verhältnissen.

Spart Vorgelege, Kraft, Riemen und Platz.

Ersetzt Räder und Kettentriebe.

Lenixrolle mit Kugellagern.

Wir liefern die Lenix-Apparate in Normal-Ausführungen,  
an jedem Elektromotor, auch an bestehenden, anwendbar,  
für vertikale, schräge und horizontale Riementriebe.

Bei Anfragen erbitten Situationsskizze mit Angaben über  
Anzahl Pferdestärken, Tourenzahl, Scheibendurchmesser,  
Drehrichtung und Achsenabstände.

Ausführungsrecht für die Schweiz:

GESELLSCHAFT der L. v. ROLL<sup>SCHEN</sup> EISENWERKE

## EISENWERK CLUS (Kt. Solothurn).



## Maschinenfabrik Augsburg-Nürnberg A.G.

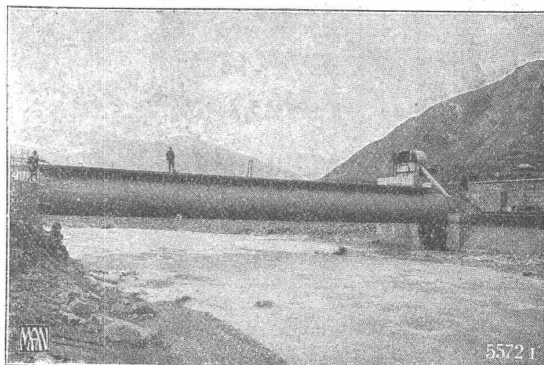
Werk Gustavsburg.

# Wasserbauten

Feste und bewegliche Brücken, Ponton-  
brücken, Walzenwehre, Schützenwehre,  
Schleusentore, Muschelpontons, Schwimm-  
docks, Drehscheiben, Schiebebühnen,  
pneumatische Fundierungen, Landungs-  
brücken, Schwebefähren, Tunnelvortriebe  
usw.

Vertretung:

W. Thiele, Technisches Bureau  
Postfach Fil. 3, Zürich Hauptbahnhof.



Walzenwehr.

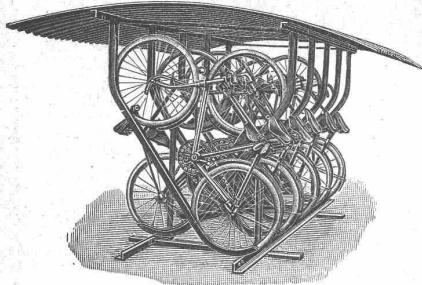


# Lithin

seit 10 Jahren als vornehmster Fassadenputz bevorzugt und bei Millionen von Quadratmetern bewährt. — Höchste Auszeichnungen.  
Neue Spezialität: „Tuffstein-Lithin“, welches wie einfacher Mörtel an die Rohmauer angeworfen wird und nach einigen Tagen vom Steinhauer bearbeitet werden kann. Von Natursteinen kaum zu unterscheiden. — In drei verschiedenen Körnungen und 30 Farbtönen lieferbar. **Kunststein-Lithin** zum Giessen in Formen und für Stampfarbeiten.

Besuch, Prospekt, Muster kostenfrei durch den

Generalvertreter der Lithinwerke **OTTO NERESHEIMER, Zürich, Dufourstrasse 3, Telefon 3253.**



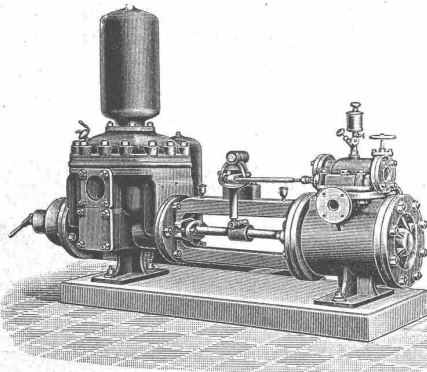
## Fahrradständer

**praktisch  
Raum sparend  
transportabel**

im Gebrauche vorzüglich bewährt, liefert zu billigen Preisen die

**Aktiengesellschaft der  
Maschinenfabrik von Louis Giroud in Olten**

Prospekte stehen zu Diensten.



## Schäffer & Budenberg G.m.b.H.

Filiale Seebach, Post- u. Bahnstation Oerlikon

## Kesselspeise- :: Pumpen. ::

## W. Weder & Cie., Installationsgeschäft

1 Wassergasse ■ St. Gallen ■ Wassergasse 1



erstellen prompt und billig

Gas- und Wasserleitungen, Bade-, Wasch- und Closet-Einrichtungen, Toiletten etc.

### Grösste Auswahl in

Gasbadeöfen, bewährtester Systeme, Fayence-, Email- und Zinkbadewannen, Wascherde und Waschröge, neuester Konstruktion, Waschtische, Wandbecken, Gasherde, verschiedener Systeme, Gaslampen, Stehlampen Hängendes Gaslicht (Grälzinlicht), Gasheizöfen, Petrolheizöfen, Auerstrümpfe, Zylinder, sowie sämtliche Bestandteile. Nickelgarnituren zu Bade- und Toilettenzimmer.

Besichtigung der Magazine frei ohne Kaufzwang.

Voranschläge gratis.

## PATENT-BUREAU

**E. BLUM & Co. DIPL. INGENIEURE**  
GEGRÜNDET 1878 - ZÜRICH - BAHNHOFSTR. 74

Besuch erbeten.

## Steinbrecher

Betonmischer  
Kies-Waschanlagen  
Dachziegelmaschinen  
Mauersteinmaschinen  
z. Verw. v. Schlacke u. Sand  
Hohlblockmaschinen

**Dr. Gaspary & Co.,**  
Spezialmaschinen-Fabrik  
Markranstädt b. Leipzig.

Katalog 140 gratis

## Steinmann & Erni, Zürich V.

Vervielfältigungen und  
Abschriften aller Art.



## Präzisions- Reisszeuge

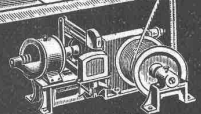
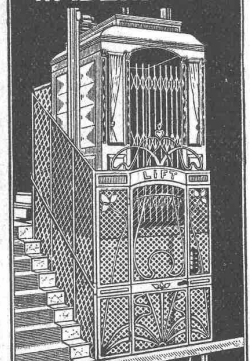
**Clemens Riefler,**  
Nesselwang u. München  
(Bayern).

Gegründet 1841.

„Paris 1900 Grand Prix“  
Illustrierte Preislisten gratis  
Die Zirkel der echten Rieflerreisszeuge sind am Kopf mit dem Namen RIEFLER gestempelt.

In ZÜRICH IV bei  
RICH. CORADI.

## Gebr. Lave WÄDENSWIL



Gegr. 1878

**SPECIALITÄT  
Lifts-Aufzüge**

Aktiengesellschaft der

# Dillinger Hüttenwerke in Dillingen a. d. Saar (Rheinpreussen)

liefert:

**Blechscheissarbeiten** aller Art, wie **glatte Rohre** von 250—3000 mm l. W. bis zu 50 mm Blechstärke in grössten Längen, für Dampf-, Wind-, Gas-, Wasser- und Kanalisations-Rohrleitungen, **Windkessel, Verzinkungskessel, Waggontransportkessel** usw.

Besonderheit:

## Hochdruckrohrleitungen für Wasserkraftanlagen

Ferner **Flusseisenbleche** aus **la. Siemens-Martin-** oder **Thomas-Stahl**, **bestgeeignet zur Herstellung genieteteter Rohre.**

Vertreter für die Schweiz: **Henri Schoch, Zürich**, Postfach Neumünster.



**Leitungsmaste**

aus vorzügl. Allgäuer Gebirgsholz mit Quecksilber-sublimat imprägniert (kyanisiert) liefert in jeder Abmessung stets sofort ab Lager

**Kyanisierungsanstalt Gettnang** (Wibg.) Allgäu

Inhaber: Herm. König

Die hervorragendste Erfindung ist der patentierte

## Fensterstorren

(Patent Nr. 43445) mit und ohne automatische Ausstellvorrichtung, überall anbringbar, kleinsten Raum beanspruchend.

**Schatten, Luft und Licht** nach Wunsch gewährend, jede Garantie bietend hinsichtlich Konstruktion und Stoff, weil nur ganz prima Material.

Vorzügliche Referenzen von Staat und Gemeinden.

Spezialität:  
**Marquisen und Storren** f. Schaufenster jeglich. Art, patentierte Bogenfenster - Storren - Einrichtung.

Verlangen Sie bitte Originalmuster vom Erfinder und Fabrikanten:

**K. Mertzluft, Tapissier, Zürich I**

Telephon 2284 Spiegelgasse 29 Geschäftsgründung 1865

## Isoliermaterialien

aller Art für Bauzwecke.

Sämtliche Materialien für Holzzementbedachungen.

**Meynadier & Cie., Zürich V**, Klausstrasse 33. Telephon 1143.



**Liftlopf Lauf-Oberrichter**

für Fabriken

mit Gabeln aller Art angeschlossen.

**J. Eberspächer Metallwarenfabrik** Esslingen a. N.

Generalvertreter für die Schweiz:  
**Martin Keller, Neu-Seidenhof, Zürich.**

TELEPHON N° 4935

# CALOR & FRIGOR

**RUD. LINDER, BASEL**

ERZIELT

## GROSSE ERSPARNISSE

DURCH

BERATUNG	ZU PROJECTIERENDEN	HEIZUNGSANLAGEN
BEGUTACHTUNG	DEVISIERTEN	LÜFTUNGSANLAGEN
ÜBERWACHUNG	IN	WARMWASSER-
ABNAHME	MONTAGE BEGRIFFENEN	VERSORGUNGEN
KONTROLLE	FERTIGEN ODER	THERMISCHEN ANLAGEN
BETRIEB	BESTEHENDEN U.	KÜHLANLAGEN.
	UNBEFRIEDIGENDEN	

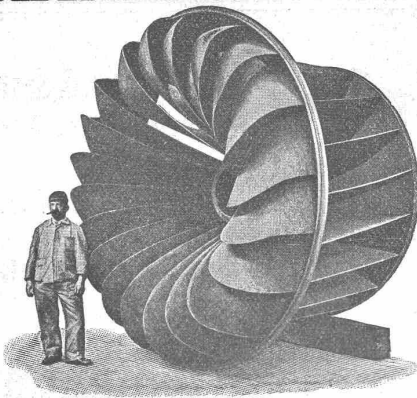
GERICHTLICHE EXPERTISEN.

**BEI VÖLLIGER OBJECTIVITÄT & UNPATEILICHKEIT.**

**PAT. OELFEUERUNGEN FÜR HOCH- & NIEDERDRUCK-KESSEL**

PAT. AUTOM. TEMPERATURREGLER

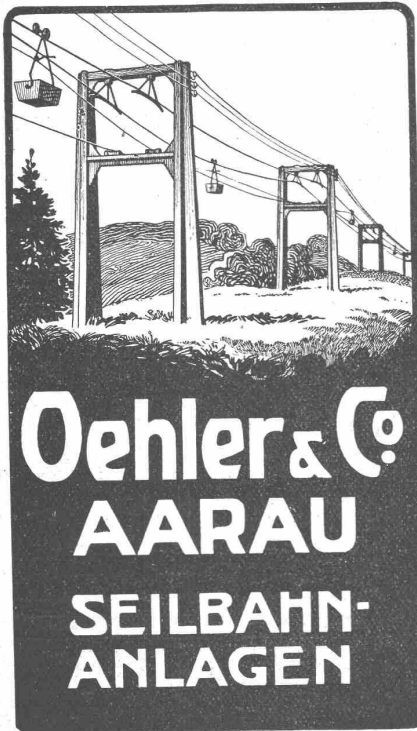




Aktiengesellschaft vormals  
**Joh. Jacob Rieter & Co., Winterthur**  
**TURBINEN**

neuester Konstruktion und höchstem Nutzeffekt für alle  
 vorkommenden Verhältnisse.

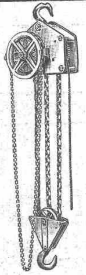
**Präzisions-Regulatoren** mit mechanischer und  
 hydraulischer Wirkung  
 Transmissionen, Kesselschmiede - Arbeiten.



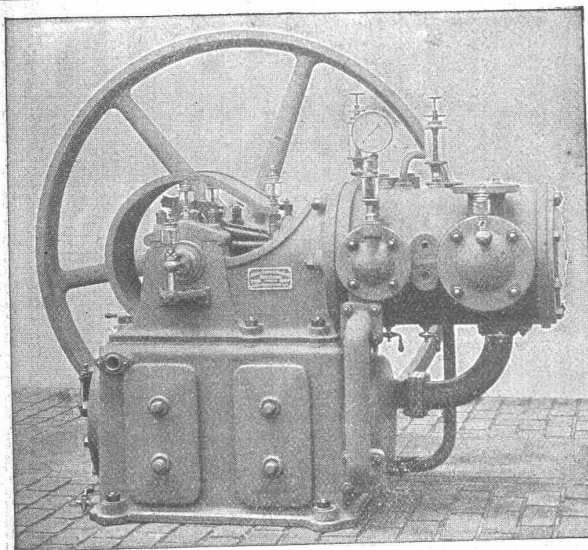
**Hebezeuge**  
 einzige Spezialität.  
**Heinrich**

de Fries, G. m. b. H., Düsseldorf 32a.

Lager bei der Firma von Arx & Co., Zürich.



Schluss für die Inserate je Dienstags, abends.



**Maschinenfabrik Burekhardt, Basel**  
 Aktiengesellschaft.

**: Kompressoren :**  
 und  
**Vakuumpumpen**

ein- und mehrstufig, mit Dampf-, Riemen- oder  
 elektrischem Antrieb.

Über 1600 Maschinen ausgeführt.

Paris 1900: Grand Prix.



**Uebersetzungen**  
Kataloge etc., Englisch, Französisch, Italienisch und Spanisch.  
**Paul Jäger, Uebersetzer, St. Gallen.**

## Thonwerk Biebrich A.-G.

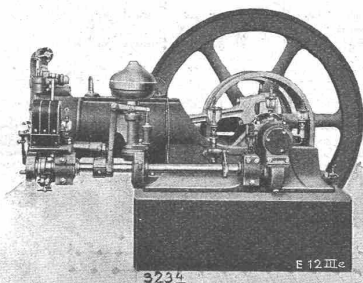
Chamottefabrik  
Biebrich am Rhein.

**Hochfeuerfeste u. säurebeständige Produkte.**

Normal- und Façonsteine aller Art, Chamottemörtel,  
Retorten, Muffeln etc. Bau kompletter Ofenanlagen.

Beste Referenzen und Zeugnisse aus der Schweiz.

## Deutzer Motoren



für **Gas, Benzin, Petrol** etc.  
bieten in den neuesten Ausführungen bisher uner-  
reichte Vorzüge.

### Deutzer Rohölmotoren

Brennstoffkosten billiger als bei jedem andern Motor.

**Gasmotoren-Fabrik „Deutz“ A.-G.**

Zürich, Bahnhofplatz 5.

## Patent-Ausbeutung.

Die Inhaber der schweizerischen Patente:

- Nr. 29711, Elektrischer Flammenofen,  
Nr. 32891, Apparat zur Behandlung von Gasen und Gasge-  
mischen mittels elektrischer Lichtbogen,  
Nr. 35114, Verfahren zur Darstellung stab. langer Lichtbogen,  
Nr. 35231, Verfahren zur Darstellung stab. langer Lichtbogen,  
Nr. 35463, Verfahren zum Einleiten elektrischer Lichtbogen,  
besonders bei der Behandlung von Gasen und  
Gasgemischen mittels beweglicher elektrischer  
Lichtbogen, sowie Apparat zur Ausführung  
dieses Verfahrens,  
Nr. 36825, Elektrischer Ofen zur Behandlung von Gasen mittels  
elektrodynamisch oder elektromagnetisch be-  
stätigter Lichtbogen,  
Nr. 36826, Verfahren zur Darstellung stab. langer Lichtbogen,  
Nr. 36827, Verfahren zur Darstellung stab. langer Lichtbogen,  
Nr. 39061, Anordnung an elektrischen Flammenofen,  
Nr. 41771, Verfahren zur Gewinnung von Stickstoffoxyden  
aus stickstoff- und sauerstoffhaltenden Gas-  
gemischen mittels des elektrischen Flammen-  
bogens,  
Nr. 42331, Verfahren zur Gewinnung reinen Natriumnitrits  
aus Laugen, die Bikarbonat enthalten,  
Nr. 43323, Herstellung eines stickstoff- und phosphorsäure-  
haltigen festen Düngemittels,  
Nr. 43630, Verfahren zur Erzeugung nitroser Gase aus Ge-  
mengen von Stickstoff und Sauerstoff, vorzugs-  
weise Luft, mittels des elektr. Flammenbogens,  
Nr. 46183, Verfahren zur Darstellung von Stickoxyd,  
beabsichtigen, mit Industriellen in Beziehung zu treten, welche eine Lizenz  
zur Ausführung dieser Patente in der Schweiz zu erhalten wünschen.

Anfragen sind zu richten an das **Patentanwaltsbureau**  
**E. Blum & Cie.,** Bahnhofstrasse 74, **Zürich I.**

## Dr. G. Lüscher

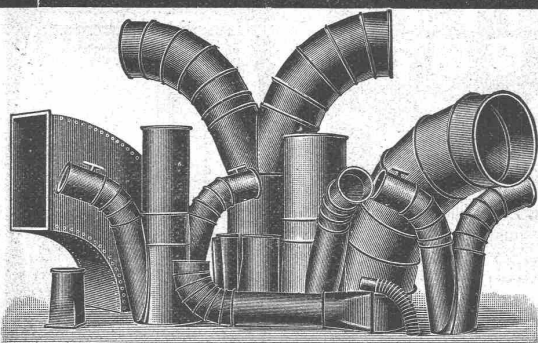
Ingenieurbureau und Bauunternehmung

Bahnhofstr. 624 **Aarau** Telephon 237

Plan-Aufnahmen und Projektierung für Fluss-  
korrekturen und  
Wasser-Kraftanlagen

Hydrographisch-Geologische Vorarbeiten  
Wasserbauten und pneumatische Fundationen  
Luftschleusen und Wehre eigener Patente  
Talsperren, Kanäle, Stollen etc.  
Eisenbahn-, Brücken- und Strassenbauten  
Wasserversorgungen  
Bauaufsicht, Gutachten und Expertisen.

## Affolter, Christen & Cie, Blechwarenfabrik, Basel



**Blecharbeiten**, roh, im Vollbad verzinkt, gestrichen etc.  
**Rohrleitungen** und **Verbindungsstücke** für Ent-  
staubungs- und Trockenanlagen etc.

**Ventilationsrohre für Tunnelleitungen** etc., mit  
und ohne Flanschen.

**Autogene Schweißerei. Verzinkerei** (Lohn-  
verzinkung im Vollbad).

**Billige und prompte Bedienung.**

# Konkursrechtlicher Verkauf.

Aus der Konkursmasse der Wäschereimaschinen- und Küchenapparate-Fabrik Oertmann A.-G. werden, solange der Vorrat reicht, aus freier Hand verkauft:

Waschmaschinen für Dampfheizung und direkte Feuerung, Zentrifugal-Ausschwingmaschinen, Spülmaschinen, Glättemaschinen für Dampf- und Gasheizung in verschiedenen Breiten. — Grosse Dampf-mangeln mit Absaugung, kleinere Bügelmaschinen, Stärkemaschinen, Trockenapparate, Wascherde, Dampfkochfässer, Zentrifugal- und Rotations-Pumpen, Turbinen, Teigknetmaschinen, Gasolin-apparate, Transmissionsteile, Fittigs, Hahnen etc.

Günstige Gelegenheit für Wäschereibesitzer, Hoteliers, Anstaltsverwaltungen, Färbereien, chemische Fabriken.

Zwecks Besichtigung der Maschinen in der Fabrik in Altstetten und Kaufsverhandlungen wende man sich an Herrn Rich. Oertmann, Bellariastrasse 65, Zürich II.

Telephon 5343.

Konkursamt Enge (Zürich II):  
J. Ullr. Sigrist, Notar.

## Motor-Lokomotiven.

Eine der bedeutendsten Fabriken, welche als Spezialität den Bau schmal- und normalspuriger Benzin-, Benzol-, Petroleum-Lokomotiven betreibt, und deren Motor-Lokomotiven in vielen Hunderten von Ausführungen als Rangier- und Feldbahn-Lokomotiven, bei bedeutenden Firmen der Industrie, bei Tiefbau- und Tunnelbau-Unternehmungen, Kiesgruben, Ziegeleien, Steinbrüchen etc. mit glänzenden Resultaten im Betriebe sind, sucht für die Schweiz eine in industriellen Kreisen gut eingeführte, erstklassige Firma als

**Vertreter.**

Offerten unter Chiffre F.B.H.329 an die Annoncen-Expedition  
**Rudolf Mosse, Zürich.**

## Leitungsstangen

gemäss eidg. Vorschriften mit Kupfervitriol imprägniert liefert die  
**Imprägnier-Anstalt Emmenthal**  
Burgdorf.

**Offener Flüssigkeitsmesser**

absolute Genauigkeit!

zur Messung von Wasser, Säuren, Spirit, Lauge, Milch, Bier, Soole, Melasse, Petroleum, Diffusionsaft, u.s.w.

**J.C. Eckardt, Stuttgart-Cannstatt.**



## Elektrizitätswerk der Stadt Zürich. Fabriklokalitäten mit billiger elektrisch. Kraft zu vermieten.

Im ehemaligen Spinnereigebäude unserer Liegenschaft an der **Albula in Sils/Donl.** (Bahnlinie Chur-Engadin) haben wir geräumige Lokalitäten mit äusserst billiger elektrischer Kraft zu vermieten.

Das Objekt eignet sich vorteilhaft für Fabrikationszweige, bei welchen die Kosten der elektrischen Kraft von wesentlicher Bedeutung sind.

Anfragen beliebe man an die Direktion des städtischen Elektrizitätswerkes, Beatenplatz 1 in Zürich I, zu richten, wo auch jede weitere Auskunft erteilt wird.

Zwecks Besichtigung der Lokalitäten wende man sich an das Betriebsbureau des Albulawerkes in Sils/Donl.

**Elektrizitätswerk der Stadt Zürich,  
Die Direktion.**

**Zu verkaufen wegen Vergrösserung:  
1 hydraulische Nietmaschine  
System Schönbach, sowie  
1 Blechwalze.**

Offerten unter Chiffre Z. L. 12611 an die Annoncen-Expedition Rudolf Mosse, Zürich.

**A vendre  
tout ou partie halle de fête couverte  
pour 1600 personnes.**

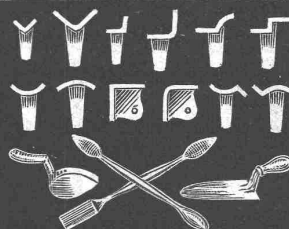
Adresser offres et renseignements „Bureau de Chalamala“, Bulle.

### Zu verkaufen:

Wegen Betriebsänderung komplette Gasanlage, bestehend aus: **2 horiz. Gasmotoren** von je 60 PS., Fabrikat Lokomotivfabrik Winterthur, **1 Dowson-Gas-anlage**, ferner: **1 Gleichstrommotor** 50 PS, 500 Volt, 420 Touren, **1 Kolbenpumpe** 120 Touren, 100 Liter per Minute fördernd, samt zugehör. Gleichstrommotor, 1,1 PS, 1400 Touren.

Die Maschinen sind im besten Zustande und werden auch einzeln abgegeben. Offerten unter Chiffre O.F.2017 an **Orell Füssli-Annoncen, Zürich.**

**Formwerkzeuge  
für  
Kunststein-Fabrikation**

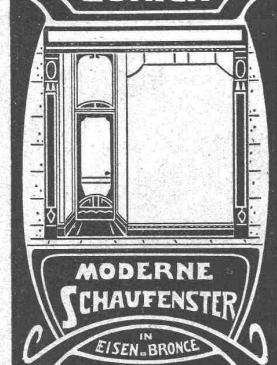


Kantenbrecher, Spachteln, Schaufeln  
empfiehlt

**F. Kienast, Winterthur.**  
Illustrierte Preislisten stehen zu Diensten.

**PATENT-BUREAU**  
Wilh. Reinhard, Zürich I

**F. GAUGER  
ZÜRICH**



**MODERNE  
SCHAUFENSTER**  
IN  
EISEN- u. BRONZE



**Institut Minerva**  
Zürich. Rasche u. gründl.  
Vorbereitung auf  
Polytechnikum und  
Universität  
(Maturität).

**Uni Linoleum**  
Bedruckte Linoleum  
Granit - Linoleum  
Inlaid - Linoleum  
Kork - Linoleum  
empfehlen in den fabrizierten  
Stärken zu billigsten Preisen  
per m<sup>2</sup>, fertig verlegt von  
geschulten Fachleuten  
**Grands Magasins**  
**JELMOLI S.A.**  
Zürich.  
(Persönl. od. schriftl. Offerte auf  
Wunsch sofort zur Verfügung).

**Erfindungs-Patente**  
Marken-Muster-  
& Modell-Schutz im In- u. Ausland  
**H. KIRCHHOFFER** vormals  
Bourry-Séguin & Co., ZÜRICH  
1880.  
Gegründet.

**ISO**  
-LIEREN SIE  
IHRE DÄCHER, WÄNDE  
BÖDEN & KELLER MIT  
KORKSTEINPLATTEN  
MÜLHAUSER ISOJERWERK  
E. A. STETTNER  
MÜLHAUSEN i.E.

**Ramm**  
**MENCK & HAMBROCK**  
Zürich  
Vertreter für die Schweiz:  
**Fritz Marti A.-G., Bern.**

**WETTERFEST** **WASCHBAR**  
**INDURIN**  
FEUERBESTÄNDIG **UNVERWUNDEN**  
Bewährte Dauerfarbe  
für Innen- & Aussenanstrich  
Billiger & vorzüglicher Ersatz  
für Oelfarbe & Leimfarbe  
Helle Mattanstriche  
PROSPEKTE DURCH  
**MARTIN KELLER, Zürich**  
Neu-Seidenhof.

**CARLMÜLLER**  
ZÜRICH  
**Patent-Bureau**  
PRIMA  
REFERENZEN

**KOCHHERDE**  
für  
Hotels, Restaur. u. Priv.  
in jeder Grösse  
**OFENFABRIK**  
Sursee

A. Jucker, Nachf. v.  
**Jucker-Wegmann,**  
Papierhandlung z. Hecht,  
Schiffände 22, Zürich.  
Grosses Lager  
von  
Pauspapieren, Pauselinen  
und Zeichenpapieren,  
Roll- und Bogen,  
in nur vorzüglichen Qualitäten.  
Holzsementpapier, Dach-  
pappen, Bodenbelag- und  
Teppich-Unterlag-Papiere.

Atelier für  
**Karton - Modelle**  
Zürich, Engl. Viertel 7.

**Rolladen-Fabrik**  
**SIEGLE & CO**  
ZÜRICH  
ROLLADEN  
aus  
Stahlblech  
Konstruktionswerkstätte  
Bauschlosserei.  
Telephon Nr. 4936.

**Patentanwälte**  
**D. Klingler & Geier, Aarau**  
**Anmeld. & Verw.**  
**2150 Dutzend**  
**Bett-Tücher ohne Naht,**  
hochfein, reinleinen, weiss, verkaufe  
aus wegen Betriebseinstellung der  
Fabrik.  
150 cm br. 200 cm lg. 1 St. Fr. 2.80,  
150 » » 225 » » 1 » » 3.—,  
150 » » 235 » » 1 » » 3.20,  
150 » » 250 » » 1 » » 3.50,  
kleinste Abnahme 1/2 Dutz. franko  
gegen Nachnahme, auf Wunsch nach  
Längen sortiert, versendet:  
**Anton Marschik, Fabrikant**  
**Glessühel b. Neustadt a. d. Mettau.**  
Auch erhalten Sie weisse, rein-  
leinen Hemdenleinand.

*In Zürich allein  
liefern wir  
25 Mischmaschinen  
Pat. Kunz  
Unser Mischer  
für Beton und Mörtel  
ist allen weit voraus!  
1000 Stk im Betrieb  
H. von Arx & Co.  
Zürich Seideng. 13.  
Alle Baumaschinen  
in  
besten Qualität.*

**F. GAUGER**  
ZÜRICH  
**EISEN-CONSTRUCTIONS**  
**WELBLECHE**  
GERADE & BOMBIERTE  
GEGR. 1870

**Patent-Ausbeutung.**  
Der Inhaber des schweizer.  
Patentes Nr. 38187 auf „Dis-  
positif de propulsion mixte  
aux véhicules automobiles“  
wünscht mit Interessenten in  
Verbindung zu treten behufs  
Verkaufs des Patentes, bzw.  
Abgabe von Lizenzen, zwecks  
Fabrikation des Patentgegen-  
standes in der Schweiz.  
Allfällige Reflektanten be-  
lieben sich zu wenden an  
das Patentanwaltsbureau **E. Blum & Co.,** Bahnhofstrasse  
74, Zürich i.

**Acetylen-Sturm-Fackeln**  
**Bau-Lampen**  
Schweizer Patente  
Vor Nachahmungen wird gewarnt!  
**Bernh. Margreth, Locarno**  
Lager in Locarno und Rheinfelden.

Zu kaufen gesucht  
**Bauplan**  
für Einfamilienhaus in Villastil,  
passend für Angestellten, welcher  
zur Erstellung eines solchen über  
freie Zeit verfügt. Offerten unter  
Chiffre Z.Y. 12974 an die Annonc-  
Expedition  
**Rudolf Mosse, Zürich.**  
**Billig zu verkaufen**  
einige Nivellierinstrumente,  
sowie eine Partie Bauwasser-  
wagen. Offerten unter Chiffre  
Z.X. 13148 an die Annonc.-Exped.  
**Rudolf Mosse, Zürich.**

Zu kaufen gesucht  
**Dieselmotor**  
120 à 150 HP. Offerten mit An-  
gabe der Fabrik unter Chiffre O.F.  
2044 an Orell Füssli-Annoncen,  
Zürich.

**Patent-Ausbeutung.**  
Die Inhaber des schweizer.  
Patentes Nr. 43096 vom 2.  
November 1907 betr. „Inter-  
rupteur pour circuits électri-  
ques“ wünschen das Patent  
zu verkaufen, in Lizenz zu  
geben od. anderweitige Ver-  
einbarungen für die Fabri-  
kation einzugehen.  
Anfragen sind zu richten  
an die Patentanwalts-Firma  
**H. Kirchhofer, vorm. Bourry-  
Séguin & Co., 51 Löwenstrasse,**  
Zürich i.

**Billig zu verkaufen:**  
Zuka 5 Festmeter schöne Arven  
und Täger-Bretter, 45 m/m, bei  
**Jak. Heussi, Metzger,**  
Rävis-Buchs.

**Jüngerer Architekt,**  
künstl. befähigt, mit allen Bureau-  
arbeiten vertraut (Entwurf, Detail,  
Werkpläne, Innenausbau und Per-  
spektive), sucht sich zu ver-  
ändern. Offert. unter Z.L. 12843  
an die Annoncen-Expedition  
**Rudolf Mosse, Zürich.**

**Patent-Ausbeutung.**  
Der Inhaber des schweizer.  
Patentes Nr. 37563 auf „Sam-  
melbeckenanlage für Wasser-  
kraftwerke“ wünscht mit In-  
teressenten in Verbindung zu  
treten, behufs Verkaufs des  
Patentes, bzw. Abgabe von  
Lizenzen, zwecks Ausbeutung  
des Patentes in der Schweiz.  
Allfällige Reflektanten be-  
lieben sich zu wenden an  
das Patentanwaltsbureau **E. Blum & Co.,** Bahnhofstrasse  
74, Zürich i.



Tüchtiger, jüngerer Baumeister mit Ia. Geschäft **sucht** ein. tüchtigen

## Architekten als Associé

mit einer Einlage von 20000 bis 30000 Franken. Offerten unter Chiffre Z. L. 12836 an die Annoncen-Expedition

Rudolf Mosse, Zürich.

Ein gewandter, tüchtiger, im Hebezeugbau, elektr. Aufzug- und Kranbau erfahrener

## Techniker

zu baldigem Eintritte **gesucht**. Gefl. Offerten, mit Zeugniskopien begleitet, mit Angabe der Ansprüche und wann der Eintritt erfolgen könnte, beliebe man zu richten unter Chiffre Z. P. 12040 an die Annoncen-Expedition

Rudolf Mosse, Zürich.

Usine Belge importante cherche des

## Constructeurs spécialistes pour machines électriques,

ainsi que pour l'appareillage à haute et basse tension, et tableaux de distribution, ayant de bonnes expériences d'ateliers et de bureaux.

Connaissance de la langue française est exigée.

Offres avec indications sur expériences, prétentions, date d'entrée, références, et joindre photographie sous chiffre Z. T. 12694 à l'agence de publicité

Rudolf Mosse, Zurich.

## Zwei tüchtige Bauführer,

flotte und saubere Zeichner, selbständige und verlässliche Arbeiter, werden zum **sofortigen Eintritt gesucht**. Offerten mit Gehaltsanspruch erbeten unter Chiff. Z. M. 13062 an die Annoncen-Expedition

Rudolf Mosse, Zürich.

## Eine moderne Maschinenfabrik der Schweiz **sucht** einen Maschinen-Ingenieur

als Chef der Kranbauabteilung für dauernde Stellung. Erforderlich akadem. Bildung, längere und gute Praxis im Fach. Erfahrungen im Aufzugs- und Verladewesen, und französische Sprachkenntnisse erwünscht. Anmeldungen mit nötigen Angaben (Alter, Nationalität, Bildungsgang, Zeugniskopien, Gehaltsansprüche, ev. Antrittsdatum) unter Chiffre Z. O. 12564 an die Annoncen-Expedition

Rudolf Mosse, Zürich.

## Tüchtiger Bautechniker

in dauernde Stellung ins Berner-oberland **gesucht**. Nur Bewerber mit prima Referenzen wollen sich melden sub Chiffre Z. T. 13144 an die Annoncen-Expedition

Rudolf Mosse, Zürich.

Architektur- und Baugeschäft sucht per sofort oder Mitte September tüchtigen

## Bautechniker

welcher in Entwurf und Ausarbeitung von Plänen schneidig arbeiten kann. Selbständige Stellung. Zeugnisse und Offerten unter Chiffre Z. V. 12871 an die Annoncen-Expedition

Rudolf Mosse, Zürich.

## Architekt,

tüchtige, junge Kraft, in ein Architekturbureau nach Zürich **gesucht**. Nur wirklich tüchtige Herren wollen sich melden, da event. die Stelle eines Bureauchefs zu übernehmen und spätere Association in Aussicht genommen ist. Anmeldungen mit Angaben über Studiengang, Zeugnisse etc. unter Chiffre Z. E. 13055 an die Annoncen-Expedition

Rudolf Mosse, Zürich.

## Importante - Entreprise

de construction de Chemin de fer **cherche**

## 2 Ingénieurs

conducteurs de travaux ayant grande pratique.

Adresser offres avec prétentions, certificats et références sous chiffres Z. Q. 13166 à l'agence de publicité

Rudolphe Mosse, Zurich.

## Gewissenhafter Bautechniker sucht per sofort Stelle.

Ansprüche mässig. Offerten unter Chiffre Zag. T. 92 an die Annoncen-Expedition

Rudolf Mosse, Solothurn.

## Gesucht Masch.-Techniker

als Konstrukteur, der gleichzeitig einen kleinen Betrieb zu leiten hätte. Bewerber muss ein Technikum mit Erfolg absolviert haben und sich über tüchtige Werkstattpraxis ausweisen in der Lage sein. Wenn Leistungen entsprechen, dauernde Stellung. Anmeldungen sind zu richten unter Chiffre Z. M. 13162 an die Annoncen-Expedition

Rudolf Mosse, Zürich.

## Gesucht

zu sofortigem Eintritt oder auf 1. Okt. junger, tüchtiger

## Architekt

oder

## Bautechniker.

Offerten mit Zeugniskopien und Gehaltsansprüchen an

A. Brenner & W. Stutz  
Architekten B. S. A.  
Frauenfeld.

## Bauzeichner

junger, tüchtiger, mit Kenntnis des arm. Betons, **sucht Stelle**.

Offerten unt. Chiffre Bc. 6483 Y. an Haasenstein & Vogler, Bern.

## Bauingenieur,

26 Jahre alt, **sucht Stellung** oder **Beteiligung** mit 10000 Mk. Gefl. Offerten unter Chiffre «Ingenieur 10094» an das Annoncenbureau

Adolf Czerwenka, Aussig.

## Architekt,

akad. geb., 30 Jahre, mit vieljähr. Bau- u. Bureau Praxis, flotter Zeichner und Darsteller, firm in stat. Berechn. und Voransch., deutsch, französisch und englisch sprechend, zuletzt 1 Jahr als Bureauchef tätig, **sucht** ähnliche leitende **Stellung**, event. als Vertreter des Chefs. Auch im Ausland. Gefl. Offerten unt. Chiff. Z. G. 2645 an die Annoncen-Exped.

Rudolf Mosse, St. Gallen.

## Dipl. Ingenieur

(Absolvent d. eidg. Polyt.) deutsch und französisch sprechend, guter Statiker, mit etwas Baupraxis, **sucht Anfangsstelle**, womögl. in Eisenbeton-, Wasser- oder Eisenbahnbau. Stelle in Berggegend vorgezogen.

Offerten gefl. sub Z. R. 12742 an die Annoncen-Expedition

Rudolf Mosse, Zürich.

## Spezialist

für den Bau von hydraul. Pressen, Platten und Rohrstampfmaschinen, Pumpen und Feuerspritzen, sowie Entstaubungsanlagen, langjähr. i. Konstrukteur, **sucht sich zu verändern**. Näheres erbeten unter Chiffre Z. V. 12921 an die Annoncen-Expedition

Rudolf Mosse, Zürich.

## Zählerfabriken.

Die Fabrikation des bekannten Elektrizitäts-Preiszahlers für Vielfachtarif, System Baumann, für Exportverkauf ist zu vergeben. Auskunft erteilt und Offerten nimmt entgegen der Patentinhaber

Jules Neher  
6, rue St. Ours, Genève.

**PATENT**-fach kundiger u. erfahr. **INGENIEUR** **sucht** selbständige **Stelle** zu Patent-Anwalt oder auf Patent-Bureau gröss. Maschinen-Fabrik. Offerten unt. Chiffre Z. V. 13149 an die Annoncen-Expedition

Rudolf Mosse, Zürich.

## Masch.-Techniker

dipl. Winterthur, mit 4jähr. Werkstattpraxis in den grössten Schweizer Maschinenfabriken, Dampf- und Wasser-Turbinen, Turbopumpen, Dieselmotoren, Sulzer-Ventilmasch. etc., **sucht passende Stelle** in Betrieb ev. techn. Bureau. Beherrscht Deutsch, Französisch und Italienisch; gute Vorkenntnisse in Englische.

Offerten unter Chiffre Z. X. 12873 an die Annoncen-Expedition

Rudolf Mosse, Zürich.

## Bautechniker

Diplom Technikum Winterthur, sowie praktisch erfahren in Schreiner-, Glaser- und Zimmerarbeit, tüchtig in Statik, Entwurf, Perspektive, bewandert im Verfassen von Kostenanschlägen etc., **sucht dauernde Stellung** in Architektur- und Baubureau oder grösseres Baugeschäft. Skizzen stehen zur Verfügung.

Offerten unter Chiffre Z. C. 13128 an die Annoncen-Expedition

Rudolf Mosse, Zürich.

*La Société cantonale des Chanteurs Vaudois, met au concours la fourniture d'une cantine en fer,*

démontable, pour environ 4000 personnes.

Les propositions, plans et devis doivent être adressés à M. L. BURDET, secrétaire-caissier central, à LUTRY (Vaud), qui donnera tous les renseignements nécessaires.

## Erfinder

und Techniker jeder sein eigener Patentanw., best. Schutzg. Schwindelbureau. Prop. d. Postf. 6068 Zürich.

## Ingenieur

(Eidg. Polytechnikum) mit mehrjähriger Praxis **sucht Stelle** für Vermessungen auf Bureau oder beim Bau grösserer Tiefbauarbeiten.

Offerten unter Chiffre Z. V. 13196 an die Annoncen-Expedition

Rudolf Mosse, Zürich.

## Kolben-Pumpe,

Leistung 150 Minuten-Liter bis zu 330 Meter Erhöhung, mit elektr. 16 HP Drehstrom-Motor und Transformator 15 KW 4200/240 Volt, 50 Perioden — das Ganze in neuem Zustande — ist zu ermässigtem Preise zu verkaufen. Offerten unter Chiffre C. 24818 L. an Haasenstein & Vogler, Lausanne.