

Zeitschrift: Schweizerische Bauzeitung
Herausgeber: Verlags-AG der akademischen technischen Vereine
Band: 55/56 (1910)
Heft: 10

Werbung

Nutzungsbedingungen

Die ETH-Bibliothek ist die Anbieterin der digitalisierten Zeitschriften auf E-Periodica. Sie besitzt keine Urheberrechte an den Zeitschriften und ist nicht verantwortlich für deren Inhalte. Die Rechte liegen in der Regel bei den Herausgebern beziehungsweise den externen Rechteinhabern. Das Veröffentlichen von Bildern in Print- und Online-Publikationen sowie auf Social Media-Kanälen oder Webseiten ist nur mit vorheriger Genehmigung der Rechteinhaber erlaubt. [Mehr erfahren](#)

Conditions d'utilisation

L'ETH Library est le fournisseur des revues numérisées. Elle ne détient aucun droit d'auteur sur les revues et n'est pas responsable de leur contenu. En règle générale, les droits sont détenus par les éditeurs ou les détenteurs de droits externes. La reproduction d'images dans des publications imprimées ou en ligne ainsi que sur des canaux de médias sociaux ou des sites web n'est autorisée qu'avec l'accord préalable des détenteurs des droits. [En savoir plus](#)

Terms of use

The ETH Library is the provider of the digitised journals. It does not own any copyrights to the journals and is not responsible for their content. The rights usually lie with the publishers or the external rights holders. Publishing images in print and online publications, as well as on social media channels or websites, is only permitted with the prior consent of the rights holders. [Find out more](#)

Download PDF: 23.02.2026

ETH-Bibliothek Zürich, E-Periodica, <https://www.e-periodica.ch>

Schweizerische Bauzeitung

Wochenschrift

für Bau-, Verkehrs- und Maschinentechnik

Gegründet von A. WALDNER, Ingenieur.

Herausgeber: A. JEGHER, Ingenieur.

Dianastrasse Nr. 5, ZÜRICH II.

Verlag des Herausgebers. — Kommissionsverlag: Rascher & Co., Meyer & Zellers Nachfolger in Zürich.

Organ

des Schweizer Ingenieur- und Architekten-Vereins und der Gesellschaft ehemaliger Studierender des eidg. Polytechnikums in Zürich.

Abonnementspreis:
Ausland . 25 Fr. für ein Jahr
Inland . 20 „ „ „ „

Für Vereinsmitglieder:
Ausland . 18 Fr. für ein Jahr
Inland . 16 „ „ „ „
sofern beim Herausgeber
abonniert wird.

Abonnements
nehmen entgegen: Heraus-
geber, Kommissionsverleger
und alle Buchhandlungen
und Postämter.

Insertionspreis:
Für die 4-gespaltene Petitzeile
oder deren Raum 30 Cts.
Haupttitelseite: 50 Cts.

Inserate
nimmt allein entgegen:
Die Annoncen-Expedition
RUDOLF MOSSE,
Zürich.

Basel, Bern, St. Gallen,
Berlin, Breslau, Dresden,
Frankfurt a. M., Hamburg,
Köln, Leipzig, Magdeburg,
München, Stuttgart, Wien.

Bd LVI.

ZÜRICH, den 3. September 1910.

Nº 10.

Theaterdekorationen :: Bühneneinrichtungen

Telephon 5515.

Alb. Isler, Stadttheater, Zürich.

Atelier Seehofstr.

SCHINDLER & CO., LUZERN

Spezialfabrik für Aufzüge

Gegründet 1874.

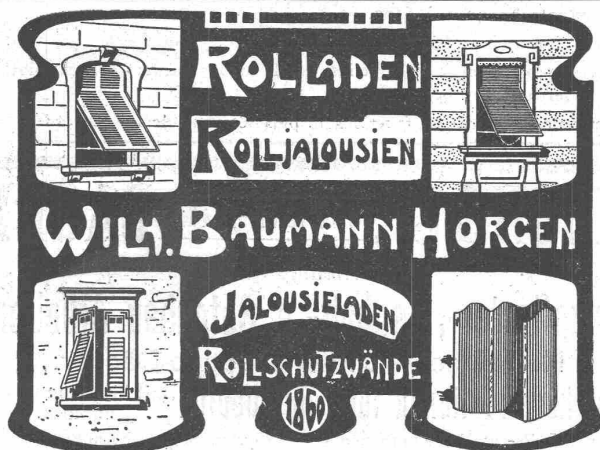
Ueber 2000 Anlagen im Betrieb.

Bureau in: Basel, Lausanne, Genf, Belfort, Nizza, Paris, Berlin.

Schweizerische Granitwerke A.-G., Bellinzona

Zweighbureau Zürich.

Höchste Leistungsfähigkeit. Reichste Mannigfaltigkeit i. d. feinsten Granitsorten f. Hoch- u. Tiefbauten zu jeglicher Art gewöhnliche sowie feine Arbeiten. Günstige Preislagen und Lieferungsbedingungen.



ROLLADEN
ROLLALOUSIEN
WILH. BAUMANN HORGEN
JALOUSIELÄDEN
ROLLSCHUTZWÄNDE
1860

Wachsen und Schwinden des Holzes

Ist von nun an ausgeschlossen bei Verwendung der kreuzweise 3fach verleimten Holzplatten in Stärken von 6 bis 32 mm und in Dimensionen von 120/200 cm und 120/400 cm aus der Spezialfabrik in Meilen. Kein Bau ohne diese Täfer, Türen, Decken, Heizkörperverkleidungen etc.

Ad. Aeschlimann, Meilen

Erste schweiz. Fabrik maschinell gesperrter Holzplatten.

Preise, Muster, Rücksprache umgehend.



Aufzüge- und Räderfabrik Seebach

vormals Wüst A.-G.

liefert als Spezialität

Personen- und Waren-Aufzüge

Präzisionszahnräder

Kanalisation der Stadt Baden.

Konkurrenz-Eröffnung.

Ueber die Ausführung folgender Arbeiten wird hiemit freie Konkurrenz eröffnet:

I. Scharten- und Schönaustrasse.

- 1) Grabarbeit: 2600 m³;
- 2) Liefern und Verlegen von Zementröhren:
50/75 cm weit 406 m,
60/90 cm weit 328 m;
- 3) 15 Einsteigschächte und 25 Schlammfänger.

II. Wettinger-, Seminar- und Austrasse.

- 1) Grabarbeit 1240 m³;
- 2) Liefern und Verlegen von Zementröhren:
40/60 cm weit 334 m,
60/90 cm weit 73 m;
- 3) 8 Einsteigschächte und 14 Schlammfänger.

III. Wiesenstrasse.

- 1) Grabarbeit: 960 m³;
- 2) Liefern und Verlegen von Zementröhren:
40/60 cm weit 220 m;
- 3) Verlegen von 50 cm weiten Steinzeugröhren 92 m;
- 4) 6 Einsteigschächte und 11 Schlammfänger.

IV. Rütistrasse.

- 1) Grabarbeit: 260 m³;
- 2) Verlegen von 45 cm weiten Steinzeugröhren 160 m;
- 3) 3 Einsteigschächte und 4 Schlammfänger.

Eingabeformulare sind auf dem Bureau der unterzeichneten Verwaltung zu beziehen, wohin auch Offerten bis Montag den 5. September 1910, abends 5 Uhr, einzureichen sind.

Baden, den 25. August 1910.

Die städtische Bauverwaltung.

Strassenbaute.

Die Erstellung der 2095 m langen Güterstrasse Niederstad-Rengg in Alpnach (Obwalden) wird hiemit zur freien Konkurrenz ausgeschrieben.

Die hauptsächlichsten Vorausmasse sind:

Erdaushub	zirka	5000 m ³
Kalkmörtelmauerwerk	„	300 m ³
Beton	„	100 m ³
Trockenmauerwerk	„	300 m ³
Steinvorlage	„	900 m ³
Beschotterung	„	700 m ³
Schalenpflasterungen	„	900 m ³
Bausteine	„	1000 m ³
Röhrendurchlässe	„	200 m

Pläne, Bauvorschriften, Vorausmasse können bei Herrn Gemeindepräsident Odermatt in Alpnachstad eingesehen werden, welcher auch jede gewünschte Auskunft erteilt und Eingabeformulare abgibt.

Uebernaahmsanfragen sind bis längstens den 10. September 1910 an Herrn Gemeindepräsident Odermatt, verschlossen und mit der Aufschrift «Strassenbau Rengg» versehen, einzuweisen.

Alpnach, den 25. August 1910.

Der Gemeinderat Alpnach.



Ingenieur Akademie:
Wismar i. M. Für Bau-Ingenieure u. Architekten, Maschinen- und Elektro-Ingenieure. Ehemalige Fachschüler finden Aufnahme. — Kürzeste Studiendauer.

Stelle-Ausschreibung.

Die Einwohnergemeinde Langenthal hat auf 1. Januar 1911 die Stelle eines

Verwalters

der Licht-, Kraft-, Wasser- und Gasversorgung zu besetzen. Gehalt Fr. 4000.— bis Fr. 4800.—. Elektrotechniker mit abgeschlossener Technikersbildung und möglichst umfassenden kaufmännischen Kenntnissen werden bevorzugt.

Schriftliche Anmeldungen mit Ausweisen über Bildungsgang und die bisherige Betätigung sind bis 10. September dem Präsidenten der Kommission, Herrn Gemeinderat Weber, einzureichen.

Langenthal, den 19. August 1910.

Die Kommission für Licht-, Kraft-, Wasser- und Gasversorgung.

Wasserkraftanlage für das städt. Elektrizitätswerk Aarau.

Ingenieurstelle.

Für die Fortsetzung der Bauleitung des zweiten zirka 2300 m langen Kanals mit Kanaleinlauf, Schleusenanlage, Turbinenhaus für 4 Turbinen zu je 1600 PS. usf. wird ein auf diesem Gebiete erfahrener

Ingenieur gesucht.

Voraussichtliche Dauer der Tätigkeit 2 Jahre. Eintritt so bald als möglich.

Anmeldungen mit Lebenslauf, Zeugnissen, Referenzen und Gehaltsansprüchen sind bis 10. September 1910 dem Herrn Stadtmann Hässig in Aarau einzureichen.

Aarau, den 19. August 1910.

Der Gemeinderat.

Schweizerische Bundesbahnen

Kreisdirektion II.

Vakante Stelle: **Bahn-Ingenieur** des IV. Bezirks, mit Sitz in Basel.

Erfordernisse: Hochschulbildung; gründliche Kenntnis des Bahndienstes (Bau und Betrieb), Kenntnis der deutschen und der französischen Sprache.

Besoldung: Fr. 4000 bis 6500.

Anmeldungstermin: 16. September 1910.

Anmeldung schriftlich an die Kreisdirektion II der Schweiz. Bundesbahnen in Basel.

Bemerkungen: Dienst Eintritt sobald als möglich.

Chemins de fer Fédéraux

Direction du II^e arrondissement.

Place vacante: **Ingenieur de la voie**, IV^e Section avec résidence à Bâle.

Conditions d'admission: Etudes techniques universitaires complètes; connaissance approfondie de la construction et de l'entretien des chemins de fer, ainsi que des langues allemande et française.

Traitement: Fr. 4000 à 6500.

Délai d'inscription: 16. septembre 1910.

S'adresser par écrit à la Direction du II^e arrondissement des chemins de fer à Bâle.

Observations: Entrée en fonctions le plus tôt possible.

KOCH & C^{IE}, vorm. E. Baumberger & Koch, BASEL

Unternehmung für

Holzpflaster-, Asphalt- u. Betonbau-Arbeiten.

Holzzement- und Klebepapp-Dächer.

Dachkonstruktionen für Fabrikbauten mit kittlosen Oberlichtern.

⊕ Patent No. 23428 und 43278 (System Séquin & Knobell)
über 400 000 qm Bedachungen sind in Europa nach diesem System ausgeführt.

Bodenbeläge

für Fabriken, Verwaltungsgebäude, Wohnräume, Schulen, Krankenhäuser, Festäle, Treppen.

Alleinige Ausführung für die Schweiz

der Asbest-Fussböden

(Schleierböden — gesetzlich geschützte Marke „PYROFUGONT“) der deutschen und österr. „Pyrofugont-Werke“, Gebr. Schleicher. Ueber 600 000 qm Beläge durch die Pyrofugontwerke ausgeführt.

Wohnlich und fusswarm, elastisch und vollkommen staubfrei, garantiert rissfrei, wasserundurchlässig, feuerfest.

➡ Mehrjährige Garantie für sämtliche Arbeiten. ➡

Korksteine und Korksteinplatten

für baugewerbliche Zwecke.

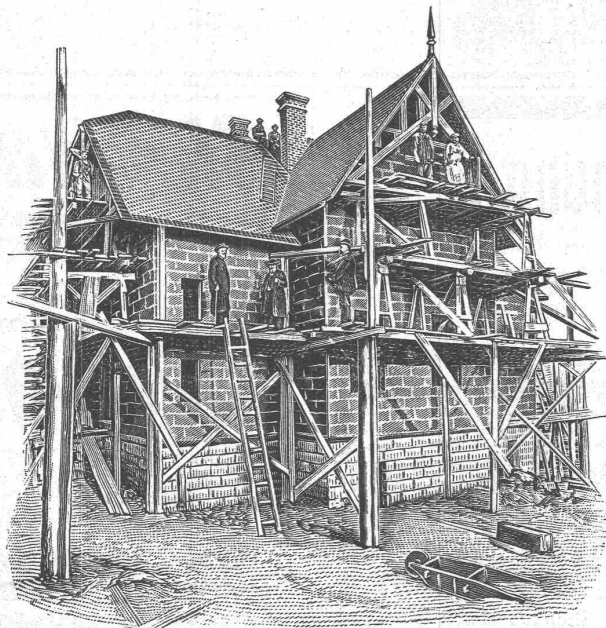
**Wirkungsvollstes und haltbarstes Material
zur Isolierung gegen Kälte, Wärme, Schall und Feuchtigkeit in Hochbauten.**

Isolierung massiver Aussen-
Mauern und Fachwerk-
Wänden gegen Witterungs-
und Temperatur-Einflüsse,
sowie gegen Feuer.

Trockenlegung feuchter
Wände und Untergeschoss
Räume.

Mansarden-Verkleidungen aus
Korksteinplatten, feuersicher;
Wohnung im Sommer kühl,
im Winter warm.

Isolierung von Eis-, Bier-
und Weinkellern, sowie von
Kühl- und Gefrierräumen.



Linoleum-Unterlagen aus
Kork, absoluter Schutz gegen
aufsteigende Kälte und
Feuchtigkeit, wärmehaltend
und schalldämpfend.

Erstellung leichter,
freitragender Scheidewände
aus Korkstein.

Isolierung von Ziegel-,
Schiefer-, Metall- und Holz-
zement-Dächern, sowie
Massivdächern aller Art.

Herstellung von schall-
dämpfenden und feuersicheren
Zwischendecken und
Deckenverschalungen.

Wohnhaus mit Korkstein-Verkleidung.

Ansicht des Baues während der Ausführung. Dieses Haus wurde, als Riegelbau, mit äusserer und innerer Korkstein-Verkleidung, vollkommen trocken, innerhalb 8 Wochen fix und fertig hergestellt. Decken und Scheidewände der Mansardenräume ebenfalls aus Korkstein.

Vorzüge:

Kurze Bauzeit, rasches Austrocknen, Schutz gegen Temperatureinflüsse; feuersicherer Schutz des hölzernen Baukonstruktionsmaterials.

WANNER & C^{IE}, HORGEN

Erstes Fachgeschäft für baugewerbliche Isolierungen.

Generalvertreter der Korksteinfabrik Grünzweig & Hartmann, G. m. b. H., Ludwigshafen a. Rh.

Erste, älteste und grösste Korksteinfabrik des Kontinents.



Dynamit Nobel, Zürich

Telephon 3623 — Mythenstrasse 21

Fabrik in Isleten (Uri).

Sprenggelatine, Dynamit

Sprengkapseln, Zündschnüre, sowie alle Zubehör.

Sicherheitssprengstoff Telsit

in verschiedenen Stärken.

Absolut handhabungssicher.

Versand als Stückgut per Bahn.

Feuchte Wohnungen

nasse Keller werden unter Garantie staub-trocken durch **Ceresit** D. R. P.

Wunner'sche Bitumenwerke, G.m.b.H., Unnai. W.

G. Bosshard, Waldmannstrasse 10, Zürich.

STAUBSAUGER

So Saugt MUNDUS

D.R.P. **MUNDUS** D.R.G.M.

eine rotierende Saugmaschine ohne Schieber, Ventile, Membranen, Ledermanschetten.

Fahrbar Stationär

F. Oberhänsli & Cie., Bregenz

Schweiz: Post St. Margrethen.

Wasser-Reinigung

Filterpressen
Armaturen
Pumpen

A. L. G. Dehne, Maschinen-Fabrik, Halle a. S.

J. Rukstuhl, Basel

erstellt auf Grundlage vieljähriger Erfahrung

Centralheizungen

aller Systeme

Warmwasser — Niederdruckdampf etc

Siegwart-Rohre

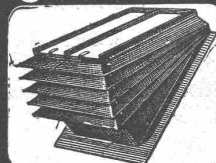
aus **Beton** mit **Stahlpanzerung** und **Asphaltbelag** für Kanalisationen, Trinkwasser-, Gas-, Turbinenleitungen etc. Innere Durchmesser von 100 mm bis zu den grössten Dimensionen und bis zu 30 und mehr Atm. Innendruck. **Billigste** und gegen **Zerstörungseinflüsse** **widerstandsfähigste** Rohrkonstruktion.

Siegwartmasten

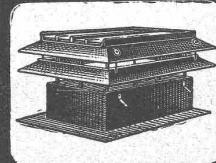
nach zuverlässigem, verbessertem Verfahren in Eisenbeton hergestellt, für elektrische Leitungen bis zu einer Zugbeanspruchung von 2000 kg. Gefällige Form, äusserst dauerhaft und ökonomisch.

Internat. Siegwartbalken Gesellschaft, Luzern.

Regensichere Dachlüftung



Hürtgenlüfter



Sternlüfter

T. Hürtgen, Mönnig & Co Köln-Lindenthal

Steinindustrie E. Friedr. Meyer

Strassburg-Neudorf

Kalksteine für Bildhauer- und Bauzwecke.

In Deutschland und der Schweiz meist verwendete Sorten: Lothr. Muschelkalk, Euville, Mézangères, Lérouvillie etc.

Lieferungen nach Maass und mit Diamantsäge geschnitten (Schnittflächen bis zu 3,70 X 2,50 m.)

Savonnières, Tercé, Courson, Palotte etc.

Fränkischer und Schweizer (blaugrün) Muschelkalk.

Rote, weisse und gelbgestreifte Sandsteine.

Lieferung von Rohmaterial wie fertige Steinmetzarbeit.

Gesellschaft der L. v. Roll'schen Eisenwerke, Gerlafingen. Werk: **Giesserei Bern** in Bern.



Konstruktionswerkstätten.

«Grand Prix» an der internationalen Ausstellung Mailand 1906 und
«Grand Prix» an der Internationalen Ausstellung der Anwendungen der
Elektrizität in Marseille 1908 f. **Seilbahnen u. Zahnstangenoberbau.**

Spezialfabrik für **Eisenbahnmateriale.**

Drehscheiben für Hand- oder elektrischen Antrieb.
Schiebebühnen für Hand-, Dampf- od. elektrischen Antrieb.
Weichen und Kreuzungen für Normal- und Schmalspur,
Vignol- und Rillenschienen.

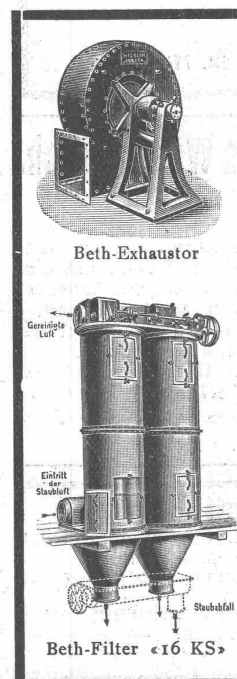
Barrieren und Signale.
Stations- und Depotkrane.

Andere Spezialitäten der Firma:
**Hebezeuge, Seilbahnen und Zahnstangenoberbau,
Schleusen- und Wehranlagen.**

Nähere Angaben und Projekte, sowie Referenzen stehen zu Diensten.

Schalldämpfung im Hochbau wird erreicht durch Isolierung der Träger mit
Unterlagsfilz D.R.P. 90800
Filzfabrik Adlershof Adlershof Actiengesellschaft Berlin

la komprimierte blanke Stahl-
WELLEN
Grösstes Lager. — Prompte und billige Bedienung.
Affolter, Christen & Co., Basel
Eisen und Stähle en gros.



Entstaubungs- und Staubsammel-Anlagen

von

W. F. L. Beth,
Maschinenfabrik, Lübeck.

General-Vertreter für die Schweiz:
M. Pelet, Ingenieur, Lausanne
Solitude 23.

Tausende von Anlagen in allen
Kulturstaaten im Betriebe.

Letzte Auszeichnungen:
Mailand 1906: 2 goldene Medaillen.
Budapest 1907: Goldene Staats-
medaille.

600 Lokomotiven

für

Normal- u. Schmalspur

fabriziert jährlich die
:: Lokomotivfabrik ::

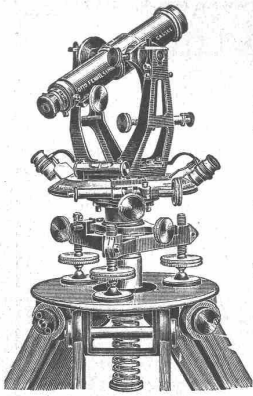
Schweiz. Aktiengesellschaft
Orenstein & Koppel
Zürich I.

Kauf. — Miete.

G. Bäschlin-Fierz, Baugeschäft
15 Austrasse □ Zürich □ Austrasse 15

Umbauten, Reparaturen, Neubauten
Eisenbeton-Bauten
Steinhauerarbeiten

in blauen Sandsteinen, gelbem und rotem
Muschelkalk, sowie anderen Steinsorten

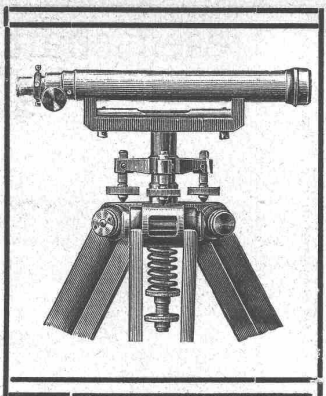


Otto Fennel Söhne

Gegründet 1851 **Cassel** Gegründet 1851

Spezialwerkstätte für erstklassige
**Theodolite, Tachymeter, Nivellier-
Instrumente.**

General-Vertretung für die Schweiz:
E. Gräfflein, Ingen., Zürich V.



Zürich, den 1. September 1910.
Lutherstrasse 4.

Tit!

Hiemit mache ich allen meinen Geschäftsfreunden
die Mitteilung, dass ich mein unter der Firma

G. Held-Fürst
vormals STOTZ & HELD

geführtes

Architektur-Bureau

mit dem 5. September in die von mir käuflich
erworbene Liegenschaft **Lutherstrasse 4**

**neben der Depositenkasse III
der Schweizer. Kreditanstalt**

verlege.

Hochachtend

G. Held-Fürst, Architekt.

Aktien-Gesellschaft „UNION“ in Biel (Fabrik in Mett)
Erste schweizer. Fabrik für elektrisch geschweisste Ketten. + Patent Nr. 99271
Ketten aller Art



:: :: für Industrielle und landwirtschaftliche Zwecke. :: ::
Grösste Leistungsfähigkeit. Ketten von höchster Tragkraft.

:: :: NB. Handelsketten nur durch Eisenhandlungen zu beziehen. :: ::

LICHTPAUS-ANSTALT

RENÉ ORBANN INGEN-CHIMIKER
SIHLHOFSTR. 27. **ZÜRICH**, TELEPHON 1107.

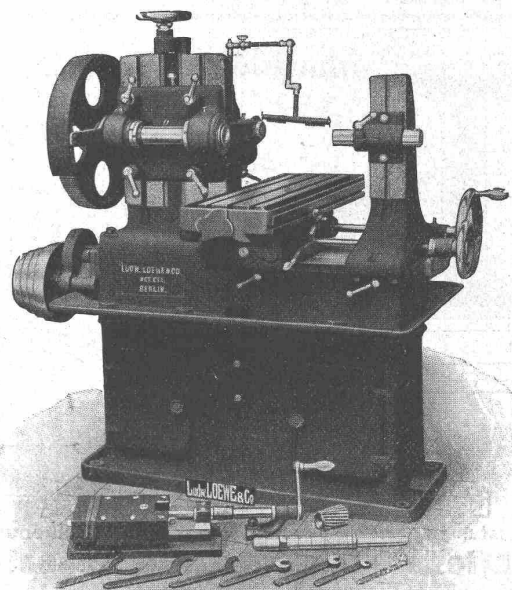
TADELLOSE
AUS-
FÜHRUNG.

**HELIOGRAPHIE
NEGROGRAPHIE
PLANDRUCK
(TROCKENDRUCK)**

PROMPTE
BEDIENUNG.

IA HELIOGRAPHIE- u. PAUSPAPIERE.

**Werkzeuge, Präzisions-
Werkzeugmaschinen,**
Normale Maschinen-Elemente
Fabrikat Ludw. Loewe & Co
u. andere Firmen
liefert
nur
in
Rud. Falkner, Ing. Basel



Selbsttätige Fräsmaschine Nr. 13, Mod. I.

Gummiwarenfabrik H. Speckers Wwe., Zürich.

Verkaufsmagazin: Kuttelgasse 19, mittlere Bahnhofstrasse.

Spezialität:

Fabrikation von pat. was-
serdichten Regenmänteln,
Taucheranzügen, Wasser-
hosen, Grubenjacken,
Pferde- und Wagendecken
aus Kautschuk.

Sämtl. Dichtungsmaterial
für technische Zwecke.

Preislisten und Voranschläge zu
Diensten



Heinrich Brändli, Horgen

Asphalt-, Dachpappen- & Holzzementfabrik
empfiehlt sich zur Uebernahme von

Asphalt-Arbeiten, Asphalt-Isolierungen

zweckentsprechend für Hoch- und Tiefbauten

Asphalt - Kegelbahnen, säurefeste

Asphaltbeläge

in nur bewährter fachgerechter Ausführung.

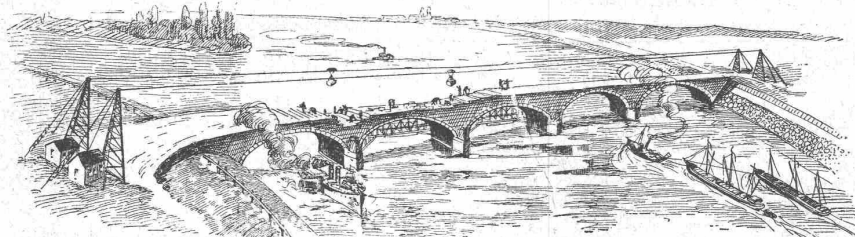
Telegramme, Telefon: Heinrich Brändli, Horgen.

ADOLF BLEICHERT & Co., LEIPZIG 38

Kabelkrane für Brückenbau.

so Rüstungen, bei Kanalbauten nehmen sie das geförderte Material nach oben fort,

Zur Ausführung von Ingenieurbauten sind unsere Kabelkrane das beste Mittel. Bei Brücken- und Talsperrenbauten ermöglichen sie die Materialzufuhr von oben und sparen wodurch die Kanalsohle von Transportmitteln frei bleibt.

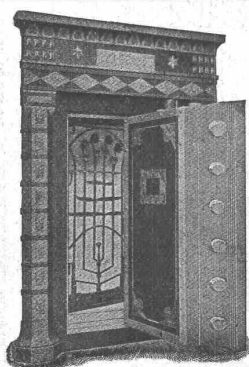


Wir bauen Kabelkrane auch für Ton-, Sand- und Lehmgruben, Steinbrüche, Holzverladung etc. etc.

General-Vertreter für die Schweiz: **Robert Aebi & Co.**, Ingenieurbureau, **Zürich.**

Siegwartbalkenfabrik

mit Lizenzgebiet, eventl. nur die Einrichtung, wegen Geschäftsaufgabe billig zu verkaufen. Offerten unter Chiffre F. J. A. 185 an die Ann.-Exp. Rudolf Mosse, Zürich.



Fr. Bauer & Söhne A.-G.
..... Zürich

Moderne Tresor-Anlagen
und Archive — Sicher-
heits-Schränke u. -Türen

Hauptkatalog zu Diensten.

Feuchte Wände und Mauerwerk in Wohnräumen
Kellern, Gewölben, Küchen, Ställen etc.

werden trocken gelegt, befreit von

Schwamm, Schleim-, Schimmelpilzen
durch

ANTINONNIN

ein hervorragendes, geruchloses, billiges **Desinfektions-
mittel** für Holz und Mauerwerk.

Farbenfabriken vorm. Friedr. Bayer & Co.
Levarkusen bei Mülheim am Rhein.

Generalvertreter für die Schweiz:

Basel: Paravicini & Cie.

Dépôt Zürich: **Ed. Meyer**, Ecke Lang- u. Bäckerstr. 98.

Prospekte und Gebrauchsanweisungen stehen jederzeit gerne
zu Diensten.

Rob. Jacob & Co. Winterthur ISOLIRUNGEN

**zum Schutze gegen Wärme- und Kälte-
Verluste sowie Einfrieren**

für Dampfkessel, Dampfleitungen, Zentralheizungs-Anlagen, Kalt-
und Warmwasser-, Luft-, Ammoniak- u. Kälteflüssigkeits-Leitungen,
Kühlräume, Lager und Eiskeller.

Uebernahme von Isolierungen

durch eigene Fachisoleure, unter Garantie für vollkommensten
Nutzeffekt, lange Haltbarkeit sowie elegante, saubere Ausführung.

Lieferung sämtlicher Isolierungsmaterialien

Fachkundige
Ratschläge
& Offerten
gratis

Ersiklassige
Referenzen
Ständig
grosses Lager

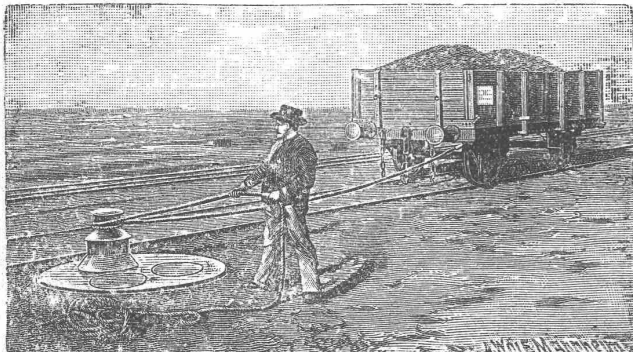
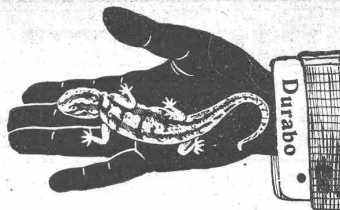


Wetterfest, wasserdicht, rostschützend
sind die

Durabo-Oelfarben und Durabo-Lackfarben „Gamma“

unempfindlich gegen Ammoniak wie schweflige Säure (D.R.P.a.)

Edmund Simon, Dresden A. 4.



Joseph Vögele, Mannheim

liefert seit 1842:

Weichen jeder Bauart und Spurweite
für Haupt- und Nebenbahnen;

Federzungenweichen, Patent Bochumer Verein;

Herzstücke; Kreuzungen;

Drehscheiben und Schiebebühnen
für Lokomotiven und Wagen, mit
Hand-, Dampf- und elektr. Antrieb;

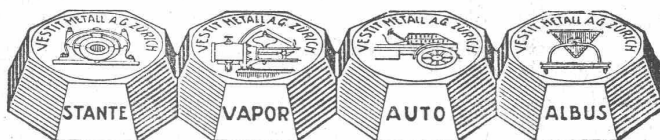
Rangierwinden, Spills, elektr. an-
getrieben.

Stellwerke, Schlagbäume.

Vertreter für die Schweiz:

W. Wolf, Ing., Zürich.

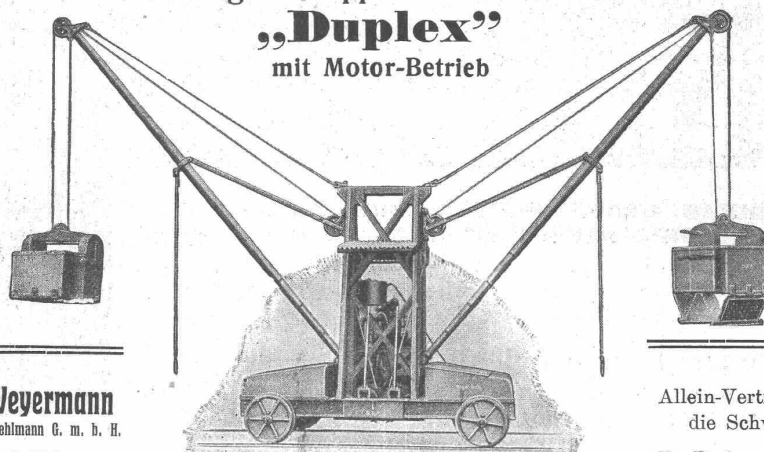
Ausser unsern, von ersten Werken anerkannt **besten** **Antifriktions-Metall-Spezialmarken:**



liefern wir prompt **jede andere Legierung** genau nach
Vorschrift oder Muster.

Vestit-Metall-Akt.-Ges., Zürich.

Original-Doppel-Schwenkkran „Duplex“ mit Motor-Betrieb



Paul Weyermann
vorm. Karl Oehlmann G. m. b. H.

Spezial-Fabrik
für Hebezeuge
Rixdorf - Berlin

Leistungsfähigkeit bis 260 cbm Bodenaushub pro Tag
Tragfähigkeit 750—1500 kg. Antrieb mittelst **erst-**
klassigem Benzin-Motor mit **Patent-Spritzver-**
gasung — keine Oberflächenvergasung. —
Benzinverbrauch 9—10 kg. per Tag. **Kürzeste Liefer-**
zeit (1—3 Wochen).

Bisher über 60 Stück geliefert.

Allein-Vertrieb für
die Schweiz:

E. Dahm, Vertreter
Güttingen
(Thurgau)

PATENTE
Chemie
De Forrer & Hug
Basel Filiale **Zürich**
MARKEN
MUSTER
in allen Staaten



OSKAR JSLER-ABEGG
ARCHITECT • THALWIL

ANFERTIGUNG
KÜNSTLERISCH DARGESTELLTER
PERSPEKTIVEN

IN AQUARELL, FARBSTIFT, FEDER-
ZEICHNUNGEN

KÜNSTLERISCHE ENTWÜRFE FÜR
FASSADEN-INTÉRIEURS

Patent-Bureau
L.R. SCHNEIDER Ing.
patentiert u. verwertet.
ERFINDUNGEN
ZÜRICH, Ackerstrasse 52
Telephon 4681

