

**Zeitschrift:** Schweizerische Bauzeitung  
**Herausgeber:** Verlags-AG der akademischen technischen Vereine  
**Band:** 55/56 (1910)  
**Heft:** 9

## **Werbung**

### **Nutzungsbedingungen**

Die ETH-Bibliothek ist die Anbieterin der digitalisierten Zeitschriften auf E-Periodica. Sie besitzt keine Urheberrechte an den Zeitschriften und ist nicht verantwortlich für deren Inhalte. Die Rechte liegen in der Regel bei den Herausgebern beziehungsweise den externen Rechteinhabern. Das Veröffentlichen von Bildern in Print- und Online-Publikationen sowie auf Social Media-Kanälen oder Webseiten ist nur mit vorheriger Genehmigung der Rechteinhaber erlaubt. [Mehr erfahren](#)

### **Conditions d'utilisation**

L'ETH Library est le fournisseur des revues numérisées. Elle ne détient aucun droit d'auteur sur les revues et n'est pas responsable de leur contenu. En règle générale, les droits sont détenus par les éditeurs ou les détenteurs de droits externes. La reproduction d'images dans des publications imprimées ou en ligne ainsi que sur des canaux de médias sociaux ou des sites web n'est autorisée qu'avec l'accord préalable des détenteurs des droits. [En savoir plus](#)

### **Terms of use**

The ETH Library is the provider of the digitised journals. It does not own any copyrights to the journals and is not responsible for their content. The rights usually lie with the publishers or the external rights holders. Publishing images in print and online publications, as well as on social media channels or websites, is only permitted with the prior consent of the rights holders. [Find out more](#)

**Download PDF:** 23.02.2026

**ETH-Bibliothek Zürich, E-Periodica, <https://www.e-periodica.ch>**

# Schweizerische Bauzeitung

Wochenschrift

für Bau-, Verkehrs- und Maschinentechnik

Gegründet von A. WALDNER, Ingenieur.

Herausgeber: A. JEGHER, Ingenieur.  
Dianastrasse Nr. 5, ZÜRICH II.

Verlag des Herausgebers. — Kommissionsverlag: Rascher & Cie, Meyer & Zellers Nachfolger in Zürich.

Organ

des Schweizer. Ingenieur- und Architekten-Vereins und der Gesellschaft ehemaliger Studierender des eidg. Polytechnikums in Zürich.

**Abonnementspreis:**  
Ausland. 25 Fr. für ein Jahr  
Inland. 20 „ „ „ „

**Für Vereinsmitglieder:**  
Ausland. 18 Fr. für ein Jahr  
Inland. 16 „ „ „ „  
sofern beim Herausgeber  
abonniert wird.

**Abonnements**  
nehmen entgegen: Heraus-  
geber, Kommissionsverleger  
und alle Buchhandlungen  
und Postämter.

**Insertionspreis:**  
Für die 4-gespaltene Petitzeile  
oder deren Raum 30 Cts.  
Haupttitelseite: 50 Cts.

**Inserate**  
nimmt allein entgegen:  
*Die Annoncen-Expedition*  
**RUDOLF MOSSE,**  
Zürich,  
Basel, Bern, St. Gallen,  
Berlin, Breslau, Dresden,  
Frankfurt a. M., Hamburg,  
Köln, Leipzig, Magdeburg,  
München, Stuttgart, Wien.

Bd LVI.

ZÜRICH, den 27. August 1910.

Nº 9.

## Schweizerische Granitwerke A.-G., Bellinzona

Zweibureau Zürich.

Höchste Leistungsfähigkeit. Reichste Mannigfaltigkeit i. d. feinsten Granitsorten f. Hoch- u. Tiefbauten  
zu jeglicher Art gewöhnliche sowie feine Arbeiten. Günstige Preislagen und Lieferungsbedingungen.

## SCHINDLER & C<sup>o</sup>, LUZERN

Spezialfabrik für Aufzüge

Gegründet 1874. Ueber 2000 Anlagen im Betrieb.  
Bureau in: Basel, Lausanne, Genf, Belfort, Nizza, Paris, Berlin.



ORIGINAL **STREBEL** ORIGINAL  
**ROVA** **KESSEL** **CATENA**  
FÜR  
**ZENTRALHEIZUNG**  
UND WARMWASSERVERSORGUNG

**STREBELWERK ZÜRICH**



JEDER KESSEL  
TRÄGT OBIGE  
SCHUTZMARKE

## J. Ruegger & C<sup>o</sup>, Maschinenfabrik, Basel.

Lifts mit Universal-Druckknopfsteuerung  
:: Waren-Aufzüge aller Art. — Krane. ::

## Aufzüge- und Räderfabrik Seebach

vormals Wüst A.-G.

liefert als Spezialität

**Personen- u. Waren-Aufzüge**  
**Präzisionszahnräder**

# Konkurrenz-Ausschreibung.

Die **Einwohnergemeinde Burgdorf** eröffnet hiemit Konkurrenz über **Grab- und Rohrverlegungsarbeiten** in ihrem Quellengebiet **Tannen-Lauterbach**.

Die Arbeiten umfassen:

1. Ausheben eines Leitungsgrabens und nachheriges Wiedereindecken desselben, vom Bohrbrunnen No. 2 bis zur Einmündung in eine bereits bestehende Leitung. Länge des Grabens zirka 117 m, Tiefe des Grabens beim Bohrbrunnen 8 m, mit einer Absenkung des Grundwasserspiegels von 4,35 m. Tiefe des Grabens beim Anschluss an die bestehende Leitung zirka 3,5 m.
2. Liefern und Legen von zirka 117 m gusseiserner Hochdruckröhren von 200 mm Lichtweite, sowie der erforderlichen Formstücke, als: Kanalschieber 200 mm mit zirka 8 m langer Stange, Flanschenrohr 200 mm, Reduktion von 300/200 mm.

Nähere Auskunft erteilt die **Verwaltung der Wasserversorgung Burgdorf**, woselbst auch die Angebote bis **30. August** einzureichen sind.

## Schweizerische Bundesbahnen.



### Ausschreibung von Bauarbeiten.

Die Kreisdirektion III der Schweizerischen Bundesbahnen in Zürich eröffnet Konkurrenz über die **Erstellung einer hölzernen Passerelle auf der Station Dübendorf**.

Pläne und Uebernahmebedingungen sind auf dem Bureau des Oberingenieurs des Kreises III im alten Rohmaterialbahnhof Zürich zur Einsicht aufgelegt, wo auch die Eingabeformulare bezogen werden können. Schriftliche Angebote sind mit der Aufschrift «Passerelle Dübendorf» bis zum **31. August 1910** der unterzeichneten Kreisdirektion verschlossen einzureichen.

Die Angebote bleiben bis zum **15. September 1910** verbindlich.

Zürich, den 19. August 1910.

Kreisdirektion III  
der Schweizerischen Bundesbahnen.

## Neubau der Webschule Wattwil.

### Konkurrenz-Ausschreibung

über

**Erd- und Maurerarbeiten, eventuell armierte Betonarbeiten, Steinhauerarbeiten in Granit und Kunststein, Rohe Schlosserarbeiten, Zimmerarbeiten, Spengler- und Dachdeckerarbeiten.**

Pläne und Bedingungen liegen vom **28. August 1910** an bei Herrn Direktor **Frohman**, Webschule Wattwil, und bei unterzeichneter Firma auf, wo auch Eingabeformulare bezogen werden können.

Offerten sind bis zum **3. September 1910** verschlossen, mit der Aufschrift «Neubau Webschule Wattwil» an den Präsidenten der Webschule: Herrn **O. Lanz, Wattwil**, einzusenden.

**Pfleghard & Häfeli, Architekten**  
Zürich.

## Schweizerische Bundesbahnen.

Kreis IV.

### Ausschreibung von Bauarbeiten.

Die Erd- und Eisenbetonarbeiten für eine 2 m breite und 34 m lange Fusswegüberführung bei Station Mörschwil werden hiemit zur Konkurrenz ausgeschrieben.

Pläne und Vorschriften liegen auf dem Bureau des Oberingenieurs in St. Gallen, Poststrasse 17, zur Einsicht auf.

Angebote mit der Aufschrift «Eingabe für die Fusswegüberführung bei Mörschwil» sind bis **1. September 1910** der unterzeichneten Kreisdirektion verschlossen einzureichen.

Die Angebote bleiben bis **1. Oktober 1910** verbindlich.

St. Gallen, den 18. August 1910.

Die Kreisdirektion IV.

# Ausschreibung von Bauarbeiten.

Die Arbeiten für Erstellung einer **neuen Dammbaute** in der **Gemeinde Ermatingen** am Untersee, im Voranschlage von zirka Fr. 41,000.—, sind zu vergeben.

Dieselben umfassen in der Hauptsache:

- |   |               |
|---|---------------|
| A. 1. Eisenkonstruktion, zirka 4,5 Tonnen,                    |               |
| 2. Zwei Differenzialflaschenzüge für 1000 Kilo Tragfähigkeit. |               |
| B. 1. Grab- und Baggararbeiten                                | zirka 1700 m³ |
| 2. Spundwände   | „ 30 m        |
| 3. Pfählung   | „ 170 m       |
| 4. Mauerwerk und Zementbeton                                  | „ 600 m³      |
| 5. Chausserie   | „ 200 m³      |

Die Pläne, Kostenvoranschlag mit Bedingungen können bei der **Ortsvorsteherschaft** eingesehen werden. Bei der gleichen sind Uebernahmsofferten mit der Aufschrift «Dammbaute Ermatingen» bis spätestens den **18. September 1910** verschlossen einzureichen.

Ermatingen (Kt. Thurgau), den 20. August 1910.

Die Ortsvorsteherschaft.

## Dampfalgenschmelze und Häutelager beim Schlachthofe Zürich III.

### Ausschreibung von Bauarbeiten.

Die **Genossenschaft Schweizerischer Metzgermeister** eröffnet Konkurrenz über die Ausführung nachfolgender Bauarbeiten:

**Zimmerarbeiten,  
Dachdeckerarbeiten,  
Spenglerarbeiten.**

Pläne und Akkordbedingungen liegen im Bureau des Unterzeichneten auf.

Schriftliche Uebernahmsofferten sind bis **3. September 1910** an Herrn **Rudolf Gujer-Müller**, Präsident der Genossenschaft Schweizerischer Metzgermeister in Altstetten bei Zürich, verschlossen einzusenden.

Zürich, den 22. August 1910.

**Adolf Asper, Architekt,**  
Steinwiesstrasse 40, Zürich-Hottingen.

# Konkurrenz-Ausschreibung

Die **Stadt Schaffhausen** eröffnet Konkurrenz über die Lieferung eines Drehkrans von 6000 kg Tragkraft und von 100 Stück gusseisernen Geleiseentwässerungskasten für die Strassenbahnen.

Die näheren Lieferungsbedingungen können auf dem Bureau des Stadtgenieurs eingesehen werden.

Die Angebote sind verschlossen bis zum **31. August** an den Stadtgenieur einzusenden.

Schaffhausen, den 23. August 1910.

Der Stadtgenieur.

## Wasserkraftanlage für das städt. Elektrizitätswerk Aarau.

### Ingenieurstelle.

Für die Fortsetzung der Bauleitung des zweiten zirka 2300 m langen Kanals mit Kanaleinlauf, Schleusenanlage, Turbinenhaus für 4 Turbinen zu je 1600 PS. usf. wird ein auf diesem Gebiete erfahrener

### Ingenieur gesucht.

Voraussichtliche Dauer der Tätigkeit 2 Jahre. Eintritt so bald als möglich.

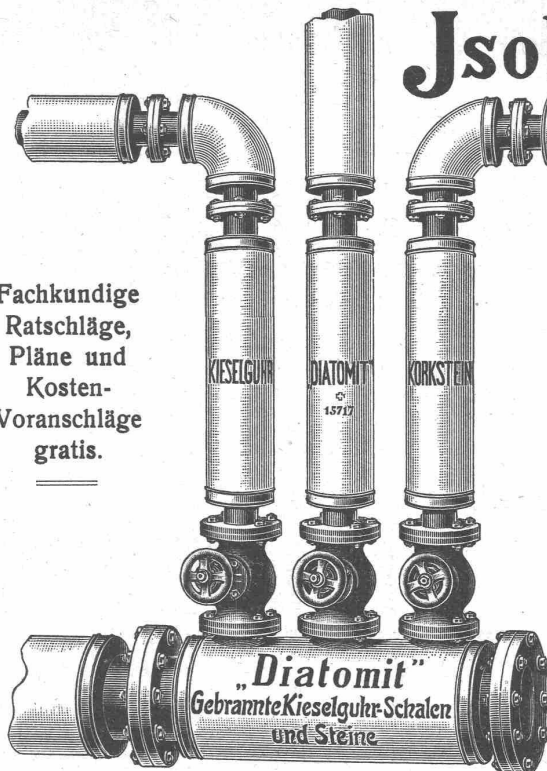
Anmeldungen mit Lebenslauf, Zeugnissen, Referenzen und Gehaltsansprüchen sind bis **10. September 1910** dem Herrn **Stadtammann Hässig** in Aarau einzusenden.

Aarau, den 19. August 1910.

Der Gemeinderat.

# Isolierungen aller Art.

Fachkundige  
Ratschläge,  
Pläne und  
Kosten-  
Voranschläge  
gratis.



Lieferung bewährtester Isolirmaterialien  
und  
Ausführung kompletter Isolierungen  
durch eigene Facharbeiter.

**A. Isolierungen zum Schutze gegen Wärme-Verluste**  
für  
Dampfkessel, Dampfleitungen und Zentralheizungs-Anlagen.

**B. Isolierungen zum Schutze gegen Kälte-Verluste**  
für  
Kälteflüssigkeits-Leitungen bei Eismaschinen-Anlagen, sowie  
für Generatoren, Kühlräume, Lager- und Eiskeller.

## WANNER & Cie. HORGEN

Erstes Fachgeschäft für maschinen- u. bautechn. Isolierungen.

Generalvertreter der Korksteinfabrik

GRÜNZWEIG & HARTMANN, G. m. b. H., LUDWIGSHAFEN a. Rh.

## Waldwegbau Valens.

Die Erstellung eines

**1260 m langen Waldweges in Tschenner-Geisegg  
bei Valens, Gemeinde Pfäfers**

mit 3110 m<sup>3</sup> Erdbewegung, 960 m<sup>3</sup> Felssprengung, 385 m<sup>3</sup> Trockenmauerwerk und verschiedenen grössern und kleinern Kunstbauten wird hiemit zur freien Konkurrenz ausgeschrieben.

Pläne und Bauvorschriften liegen auf bei Bezirksförster Hilty, Ragaz und Revierförster Rupp, Valens. Wegen Verzeigung des Objektes wende man sich an letzteren.

Eingaben sind bis zum **2. September 1910**, abends, verschlossen und mit der Aufschrift «Waldwegbau Valens» an das **Bezirksforstamt Sargans in Ragaz** zu richten.

Valens, den 23. August 1910.

**Der Ortsverwaltungsrat Valens.**

## Photographie.

Spezialität in Aufnahmen industrieller Objekte, Gebäude, Interieurs, Gemälde, Sammlungen und Aufnahmen für Kataloge und Werke aller Art. — Entwickeln und Kopieren etc. von eingesandten Platten.

**H. Wolf-Bender**

Kappelerstrasse 16 — ZÜRICH I — Centralhof

Atelier für Reproduktions-Photographie.

**Gaswerk u. Wasserversorgung der Stadt Bern.**

## Zeichnerstelle.

Für unser technisches Bureau suchen wir, mit möglichst sofortigem Eintritt, einen tüchtigen Zeichner zu engagieren.

Schriftliche Anmeldungen mit Angabe der bisherigen Tätigkeit, Gehaltsansprüchen und Zeugnisabschriften nimmt die unterzeichnete Direktion bis zum **30. dies** entgegen.

Bern, 24. August 1910.

**Gaswerk und Wasserversorgung Bern:**

Der Direktor: Roth.

Schweiz. Akt.-Ges. **Orenstein & Koppel, Zürich I**

St. Urbangasse 4 (Theaterstrasse)

## Universal-Löffelbagger mit Ueberhitzer

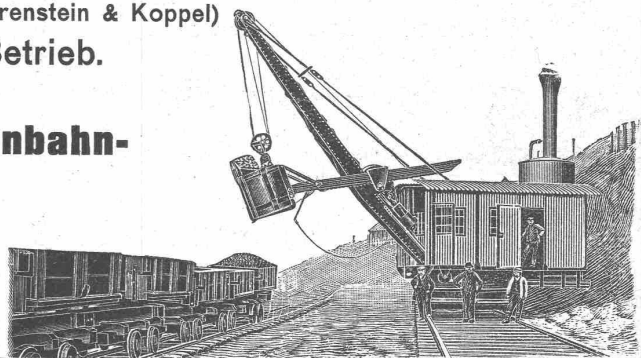
(Konstruktion Orenstein & Koppel)

für Dampf- und elektrischen Betrieb.

Verkauf und Vermietung von  
**Baggern, Lokomotiven, Eisenbahn-  
material jeder Art.**

**Im Betrieb:**

- 1 Eimerkettenbagger und 3 Löffelbagger in Bern  
(Bau der Bahnhöfe Weiermannshaus u. Ostermundigen)
- 2 Löffelbagger in Herisau (Bodensee-Toggenburgbahn)
- 1 Eimerkettenbagger in Schlieren bei Zürich (Kanalbau)





## Sponagel & Co, Zürich III

Telephon 3924 Baumaterialien en gros Telephon 3924

**Spezialgeschäft für Hartbodenbeläge**  
in Steinzeug-, Mosaik- und Tonplatten

und für

**glasierte Wandbeläge**

in Fayence, Steinzeug und Porzellan  
für Innen- und Aussenverkleidungen.  
Garantie für erstklassige Fabrikate  
— und tadellose Ausführung.

Erste Referenzen von Behörden und Privaten.  
Kostenvoranschläge und Zeichnungen gratis.



# Abfuhr

von Steinen aller Art, Holz,  
Eisen etc. ab Bahnhof Zürich  
besorgt billigst  
**F. Bertschinger, Zürich III**  
Fuhrhalter.

## Zürcher Ziegeleien in Zürich

Alleinige Verkaufsstelle der

Mech. Backsteinfabrik Zürich der Ziegeleien Albis-  
Heurieth und der Mech. Ziegelfabrik Wettwil Zürich  
empfehlen

Falzziegel, Biberschwänze, naturrot und altfarbig,  
Hourdis und Widerlagersteine, Backsteine  
aller Art, Rohbausteine und Verkleidsteine  
Formsteine etc., Drainerröhren.

Bureau: Schweizergasse 6. — Telephon No. 6199.  
Briefe und Telegramme: Ziegeleien Zürich

## Mannheimer Eisengiesserei und Maschinenbau A.-G., Mannheim.

Gegründet 1863. Goldene Medaille: Paris 1900.

Vollkommenste Brechmaschine der Gegenwart!

**Steinbrecher**

mit unseren patentierten

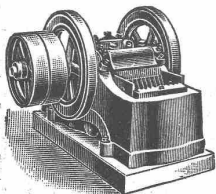
**Ideal-Brechbacken**

für Vor- und Fertigbruch, sie erhöhen die  
Leistungsfähigkeit, vermindern den Kraft-  
verbrauch, sichern gleichmässiges Brechgut.

Wir liefern die Ideal-Brechbacken in

**Hartstahl**

für jede Steinbrechmaschine.



Vertreter für die Schweiz:

**H. von Arx & Co., Ing.-Bureau, Zürich, Seideng. 13**

## Gustav Kuntze, Göppingen 13 (Württemb.)

Schmiedeeiserne, genietete und hartgelötete oder geschweißte

# KUNTZE-RÖHREN

mit Flanschen oder Muffen.

Spezialität: } Turbinen-Rohre in jeder Dimension.  
Rohre für Tunnel-Bauten.  
Rohre für Wasserversorgungs-Anlagen.

## H. HARTUNG

MECH. SCHREINEREI

**ZÜRICH V.**

HEGIBACHSTR. 47. TELEPHON 2835.

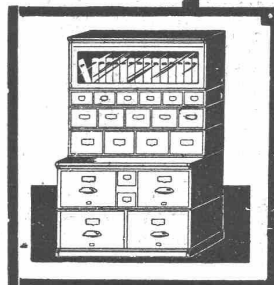
LIEFERT:

COMPL. BUREAU-EINRICHTUNGEN  
NACH AMERIK. SYSTEM.

ROLLPULTE, SCHREIBTISCHE  
AKTENSCHRÄNKE

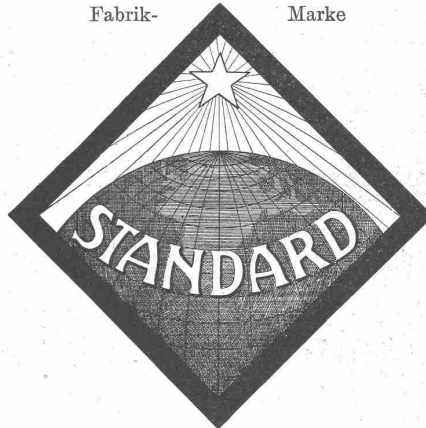
FÜR

VERTIKAL-BRIEFABLAGEN &  
KARTENREGISTER.



Fabrik-

Marke



## Lack- u. Farbenwerke Altstetten-Zürich

vorm. Naegely-Amberger & Cie.

Telephon 843

empfehlen ihre eigenen und weltbekannten Fabrikate in

# Lacken und Farben etc.

für alle Industrien, Werkstätten, Maler etc. und für alle Zwecke.

Briefadresse: „Standard“, Altstetten-Zürich.



Generalvertrieb der Société Universelle d'Explosifs et de Produits Chimiques (Fabrik in Jussy b. Genf) d. Spengstoffes

# Cheddite

in verschiedenen Qualitäten, für offene Sprengarbeiten, Steinbrüche, harte Felsen, Tunnels etc.

Grösste Sicherheit.

**Schweisst nicht. — Gefriert nicht.**

Bahntransport in Kisten von 25 kg per Eil- oder Frachtgut.

Sprengkapseln — Zündschnüre — Bohrstahl.

**Robert Aebi & Co., Zürich I**

Nachfolger von Rudolf Röschi.

Gegründet 1880.

Ingenieurbureau für Baumaschinen.

# TUFF

**Brüche Surava** — **Bahnstation** —  
im Kanton Graubünden.

Speziell für Verblendsteine ausgezeichnet geeignet.

Lieferung von Steinhauerarbeit und gesägten Platten in prima Tuffstein mit feiner Struktur und schöner gelber Farbe. Wetterbeständig. Tadellose Ausführung bei billiger Berechnung. Elektrische Sägerei.

Muster und Offerten zu Diensten.

Korrespondenzen sind an Ernst Schenker, Zürich zu richten.



**Glasdächer**  
G. ZIMMERMANN, STUTTGART

## Oberlichter jeder Art,

**Shedfenster und Shedrinnen**

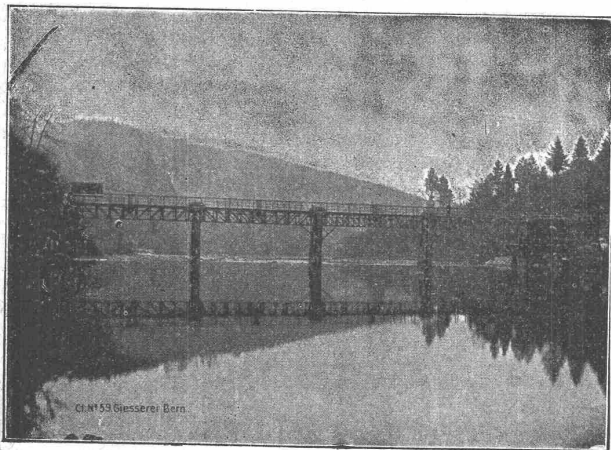
mit Walzeisen- oder Stahlblechsprossen, Patent, garantiert wasserdicht — kein Abtropfen von Schwitzwasser.

Viele Tausend Quadratmeter für eidgenössische Behörden und Private geliefert.

M. & H. A. Ernst, Zürich I, Thalacker 40.

Louis Koch, Lausanne.

Gesellschaft der L. v. Roll'schen Eisenwerke, Gerlafingen.  
Werk: **Giesserei Bern** in Bern.



Konstruktionswerkstätten.

«Grand Prix» an der Internationalen Ausstellung Mailand 1906 und «Grand Prix» an der Internat. Ausstellung der Anwendungen für Elektrizität in Marseille 1908 für Seilbahnen u. Zahnstangenoberbau.

Spezialfabrik für

## Schleusenanlagen

für Wehre und Kanäle in jeder Grösse und nach verschiedenen Systemen.

**Gleit- & Rollschützen.**

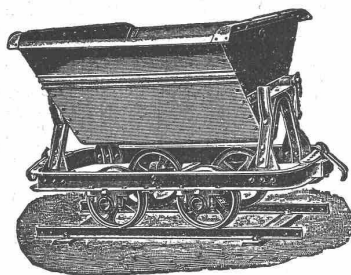
Andere Spezialitäten der Firma:

**Hebezeuge, Eisenbahnmateriäl, Seilbahnen und Zahnradbahn-Oberbau.**

Nähere Angaben und Projekte, sowie Referenzen stehen zu Diensten.

# Fritz Marti Akt.-Ges., Bern.

Lager in Bern, Wallisellen  
und Yverdon.



## Verkauf & Vermietung von: Rollbahn-Material

Geleise, Wagen, Weichen, Drehscheiben,  
Rädern und Radsätzen

## Lokomotiven — Bau-Maschinen

Lokomotiven vorrätig von 6—50 HP., Pumpen,  
Steinbrech-Anlagen, Betonmisch-Maschinen  
„Smith“, Motoren, Bauwinden für Dampf- und  
elektrischen Betrieb. — Bagger-Maschinen,  
Flaschenzüge, Laufkatzen etc.

## Mischmaschinen für Mörtel u. Beton

Dr. Gaspary u. Co., MarkKranstädt  
Prospekt T.T.M. 140 gratis.

## KOCH & C<sup>IE</sup>, vorm. E. Baumberger & Koch, BASEL

empfehlen ihre gut assortierten Lager in:

### Closets.



Lavabos. — Wandbrunnen. — Schüttsteine.  
Pissoirs. — Windschutzhauben. — Ventilatoren.  
Steinzeugröhren. — Schlammssammler. — Sinkkästen.  
Schiffskitt. — Pflasterkitt. — Asphalt-Röhrenkitt.  
Isolierplatten. — Dachpappen. — Schlackenwolle.  
Korksteine.

**Boden- und Wandplättchen.**  
Kanderner feuerfeste Steine und Erde.



## SIEMENS-SCHUCKERT-WERKE

Zweigbureau Zürich

liefern in bekannter vorzüglicher Ausführung stationäre und  
transportable

## Staubsauganlagen

D. R. P. und + Patent

Detaillierte Offerten kostenlos

## Ich fabriziere als Spezialität Sco-Belagmasse



zur  
Herstellung  
fugenloser  
Fussböden  
Verlangen Sie Prospect  
u. Belagproben.

**Otto Lobeck**  
Herisau

Planolin wird mit gewöhnlichem Wasser angemacht, (ohne Spezial-  
flüssigkeit) und erhärtet und trocknet sofort.

## PLANOLIN

zum raschen

## Ausebnen der Böden

und Treppenstufen vor legen von

## LINOLEUM

Ausführliche Prospekte gratis

**Ch. H. Pfister & Co., Basel 7**

# CALOR & FRIGOR

TELEPHON N° 4935

RUD. LINDER, BASEL

ERZIelt

## GROSSE ERSPARNISSE

DURCH

## Kontrolle

VON

## Centralheizungen

im jährlichen

**Abonnement.**