

**Zeitschrift:** Schweizerische Bauzeitung  
**Herausgeber:** Verlags-AG der akademischen technischen Vereine  
**Band:** 55/56 (1910)  
**Heft:** 5

## **Werbung**

### **Nutzungsbedingungen**

Die ETH-Bibliothek ist die Anbieterin der digitalisierten Zeitschriften auf E-Periodica. Sie besitzt keine Urheberrechte an den Zeitschriften und ist nicht verantwortlich für deren Inhalte. Die Rechte liegen in der Regel bei den Herausgebern beziehungsweise den externen Rechteinhabern. Das Veröffentlichen von Bildern in Print- und Online-Publikationen sowie auf Social Media-Kanälen oder Webseiten ist nur mit vorheriger Genehmigung der Rechteinhaber erlaubt. [Mehr erfahren](#)

### **Conditions d'utilisation**

L'ETH Library est le fournisseur des revues numérisées. Elle ne détient aucun droit d'auteur sur les revues et n'est pas responsable de leur contenu. En règle générale, les droits sont détenus par les éditeurs ou les détenteurs de droits externes. La reproduction d'images dans des publications imprimées ou en ligne ainsi que sur des canaux de médias sociaux ou des sites web n'est autorisée qu'avec l'accord préalable des détenteurs des droits. [En savoir plus](#)

### **Terms of use**

The ETH Library is the provider of the digitised journals. It does not own any copyrights to the journals and is not responsible for their content. The rights usually lie with the publishers or the external rights holders. Publishing images in print and online publications, as well as on social media channels or websites, is only permitted with the prior consent of the rights holders. [Find out more](#)

**Download PDF:** 22.02.2026

**ETH-Bibliothek Zürich, E-Periodica, <https://www.e-periodica.ch>**

# Schweizerische Bauzeitung

Wochenschrift

für Bau-, Verkehrs- und Maschinentechnik

Gegründet von A. WALDNER, Ingenieur.

Herausgeber: A. JEGHER, Ingenieur.

Dianastrasse Nr. 5, ZÜRICH II.

Verlag des Herausgebers. — Kommissionsverlag: Rascher & Cie., Meyer & Zellers Nachfolger in Zürich.

Organ

des Schweizer. Ingenieur- und Architekten-Vereins und der Gesellschaft ehemaliger Studierender des eidg. Polytechnikums in Zürich.

Abonnementspreis:

Ausland. 25 Fr. für ein Jahr  
Inland. 20 " " "

Für Vereinsmitglieder:

Ausland. 18 Fr. für ein Jahr  
Inland. 16 " " "  
sofern beim Herausgeber  
abonniert wird.

Abonnements

nehmen entgegen: Heraus-  
geber, Kommissionsverleger  
und alle Buchhandlungen  
und Postämter.

Insertionspreis:

Für die 4-gespaltene Petitzeile  
oder deren Raum 30 Cts.  
Haupttitelzeile: 50 Cts.

Inserate

nimmt allein entgegen:

Die Annoncen-Expedition  
RUDOLF MOSSE,  
Zürich.

Basel, Bern, St. Gallen,  
Berlin, Breslau, Dresden,  
Frankfurt a. M., Hamburg,  
Köln, Leipzig, Magdeburg,  
München, Stuttgart, Wien.

B<sup>d</sup> LVI.

ZÜRICH, den 30. Juli 1910.

N<sup>o</sup> 5.

## Theaterdekorationen :: Bühneneinrichtungen

Telephon 5515.

Alb. Isler, Stadttheater, Zürich.

Atelier Seehofstr.

## Schweizerische Granitwerke A.-G., Bellinzona

Zweighbureau Zürich.

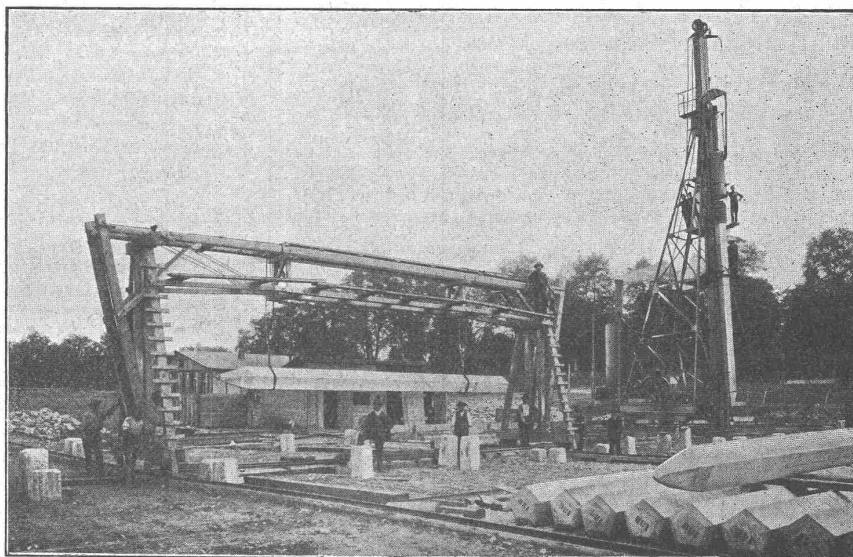
Höchste Leistungsfähigkeit. Reichste Mannigfaltigkeit i. d. feinsten Granitsorten f. Hoch- u. Tiefbauten  
zu jeglicher Art gewöhnliche sowie feine Arbeiten. Günstige Preislagen und Lieferungsbedingungen.

## Ed. Züblin & C<sup>ie</sup>, Basel und Strassburg i. E.

Ingenieurbureau und Unternehmung für Eisenbetonbau, Hoch-  
und Tiefbauten aller Art.

Bis 1. Januar 1910 über 160 000  
laufende Mtr. Eisenbetonpfähle,  
System Züblin, in Deutschland,  
in der Schweiz, in Italien und  
Oesterreich, für Staats-, Eisen-  
bahn-, Kommunal- und Privat-  
bauten gerammt.

Direkt wirkende Dampfrahmen  
und Kunst-Dampfrahmen mit  
2000, 3000 und 4000 kg Bär-  
gewicht zur Verfügung; Nutz-  
höhe bis 18 m.



Gründung des Regierungsgebäudes in Düsseldorf mittelst gerammten Eisenbetonpfählen.

**Spezialität:** Eisenbetonpfahl-Gründungen  
Spundwände ■ Quaimauern.

## Renovation und Vergrößerung der Stifts- und Pfarrkirche in Schennis (St. Gallen).

Der Kirchenverwaltungsrat Schennis eröffnet freie Submission über die

### Sandstein-, Zimmer-, Dachdecker- u. Spenglerarbeiten.

Pläne und Bedingungen liegen vom 21. Juli an zur Einsicht auf beim Präsidenten des Kirchenverwaltungsrates, Herrn **Tremp**, zum Schwert, woselbst durch die Bauleitung die nötige Auskunft erteilt wird. Die Eingabeformulare können vom Unterzeichneten bezogen werden.

Die Offerten sind verschlossen mit der Aufschrift «Kirchenrenovation» bis spätestens am **1. August a. c.** an den Präsidenten des Kirchenverwaltungsrates einzusenden.

Rorschach, den 21. Juli 1910.

**Adolf Gaudy**, Architekt.

## Neubau kathol. Kirche Romanshorn.

Ueber folgende Arbeiten für den Rohbau wird freie Konkurrenz eröffnet:

### Erd-, Maurer-, Hausteine-, Zimmer-, Dachdecker- und Spengler-Arbeiten.

Die Pläne und Bedingungen liegen im Bureau des Unterzeichneten zur Einsicht auf:

**Donnerstag** den 4. August, nachmittags von 1—7 Uhr und

**Freitag** „ 5. „ vormittags „ 9—12 „

in Romanshorn, kathol. Kaplaneigebäude, Parterre, mit Auskunftserteilung durch die Bauleitung.

Die Offerten sind verschlossen und mit der Aufschrift «Neubau katholische Kirche Romanshorn» bis spätestens den **10. August a. c.** zu richten an den Präsidenten der Baukommission, Hochw. Herrn Pfarrer **J. Amrein**, Romanshorn. Offertformulare sind beim Unterzeichneten zu beziehen.

Rorschach, den 21. Juli 1910.

**Adolf Gaudy**, Architekt.

## Konkurrenz-Ausschreibung.

Es wird hiemit Konkurrenz eröffnet über die Erstellung der drei

### Einlaufschleusen

von je 13 m Breite, samt Bedienungssteg etc. beim Kanaleinlauf der Kraftanlage II des städt. Elektrizitätswerkes in Aarau.

Pläne und Bedingungen können vom **bauleitenden Ingenieur, Herrn Karl Schorno**, zur Kettenbrücke in Aarau, gegen eine Gebühr von Fr. 3.— bezogen werden.

Offerten mit der Aufschrift «Kanaleinlauf» nimmt bis **31. August 1910** Herr Stadtmann **Hans Hässig** in Aarau entgegen.

Aarau, den 20. Juli 1910.

**Die Bauleitung.**

## Schweizerische Bundesbahnen. Kreis II.

### Konkurrenzeröffnung.

Die Kreisdirektion II der Schweizerischen Bundesbahnen in Basel eröffnet Konkurrenz über die Lieferung von **drei Brückenwagen** ohne Geleiseunterbrechung für den Bahnhof Basel und für die Stationen Mett-Bözingen und Derendingen.

Die Uebernahmebedingungen können vom Bureau des Oberingenieurs, Leimenstrasse 2, in Basel, bezogen werden.

Angebote mit der Aufschrift „Lieferung von Brückenwagen“ sind bis zum **15. August 1910** verschlossen der unterzeichneten Direktion einzureichen. Die Angebote bleiben bis 30. September 1910 verbindlich.

Basel, den 23. Juli 1910.

**Kreisdirektion II**  
der Schweizerischen Bundesbahnen.

## Schaffhauser Strassenbahn. Konkurrenz-Ausschreibung.

Ueber die Lieferung eines vierachsigen Gütermotor-Wagens wird hiemit Konkurrenz eröffnet.

Die Lieferungsbedingungen können vom Unterzeichneten bezogen werden. Angebote sind bis zum **21. August 1910** einzusenden.

Schaffhausen, den 25. Juli 1910.

Der Direktor: **H. Geiser.**

## Schweizerische Bundesbahnen. Kreis IV.

### Bauausschreibung.

Die Kreisdirektion IV der schweizerischen Bundesbahnen in St. Gallen eröffnet Konkurrenz über die

### Lieferung und Montierung der Eisenkonstruktion für die Perrondächer über den Zungenperrons auf dem Bahnhof Romanshorn

im Gesamtgewichte von ungefähr 151 Tonnen, einschliesslich der an den Perrondächern auszuführenden Flaschner- und Zimmerarbeiten.

Pläne und Bedingungen sind im Bureau des Oberingenieurs, Poststrasse 17 in St. Gallen zur Einsicht aufgelegt, wo auch Eingabeformulare bezogen werden können. Angebote mit der Aufschrift „Eingabe betreffend Perrondächer Romanshorn“ sind bis zum **4. August 1910** der unterzeichneten Kreisdirektion einzureichen.

Die Angebote bleiben bis zum **31. August 1910** verbindlich.

St. Gallen, den 20. Juli 1910.

Die Kreisdirektion IV.

## Turnhalle Windisch.

### Ausschreibung von Bauarbeiten.

Ueber die **Maurer-, Steinhauer-** (Granit- und Jurakalkstein), **Zimmer-, Dachdecker-Arbeiten** und **I-Balkenlieferung** wird hiemit Konkurrenz eröffnet.

Vorausmasse sind auf dem Architekturbureau von **Albert Frölich** in Brugg zu beziehen, wo auch die Pläne und Bedingungen aufliegen.

Angebote sind verschlossen mit der Aufschrift «Turnhalle in Windisch» bis und mit **10. August 1910** an das vorbenannte Bureau einzureichen.

Brugg, den 25. Juli 1910.

**Albert Frölich**, Architekt.

## Plankonkurrenz.

Die Allgemeine Aargauische Ersparniskasse in Aarau eröffnet unter den aargauischen und den im Kanton Aargau niedergelassenen Architekten einen

### Wettbewerb zur Erlangung von Plänen für ein neues Verwaltungsgebäude.

Bezüglich der näheren Bedingungen wird auf das Konkurrenzprogramm verwiesen, welches nebst dem Situationsplane vom 1. August hinweg zur Verfügung der Interessenten steht.

Eingabefrist bis zum **31. Oktober 1910**.

Aarau, den 22. Juli 1910.

**Allg. Aarg. Ersparniskasse.**

## Dekorations- und Kunstmalerarbeiten im Schiff der katholischen Pfarrkirche zu Frick

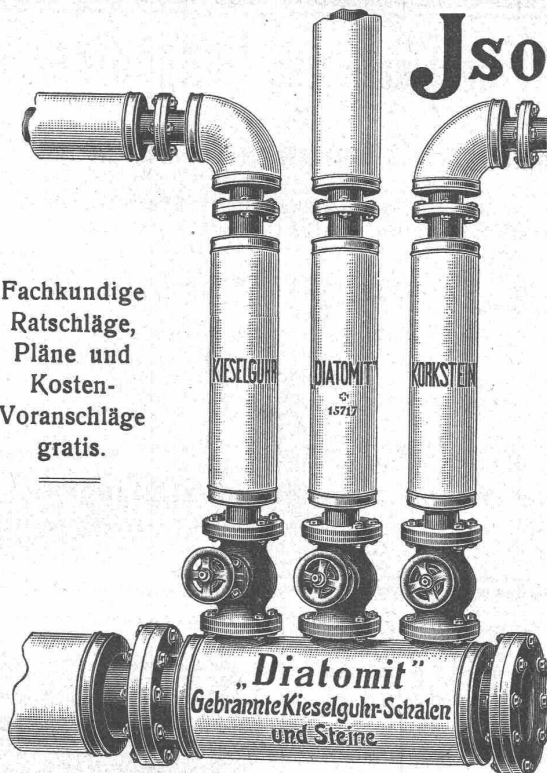
werden zur Konkurrenz ausgeschrieben. Die Bedingungen liegen zur Einsicht auf bei Herrn **Viccamann Mösch** in Frick. Eingabetrist bis **6. August 1910**.

**Die kath. Kirchenpflege.**



# Isolierungen aller Art.

Fachkundige  
Ratschläge,  
Pläne und  
Kosten-  
Voranschläge  
gratis.



Lieferung bewährtester Isolirmaterialien  
und  
Ausführung kompletter Isolierungen  
durch eigene Facharbeiter.

- A. Isolierungen zum Schutze gegen Wärme-Verluste**  
für  
Dampfkessel, Dampfleitungen und Zentralheizungs-Anlagen.
- B. Isolierungen zum Schutze gegen Kälte-Verluste**  
für  
Kälteflüssigkeits-Leitungen bei Eismaschinen-Anlagen, sowie  
für Generatoren, Kühlräume, Lager- und Eiskeller.

## WANNER & Cie. HORGEN

Erstes Fachgeschäft für maschinen- u. bautechn. Isolierungen.  
Generalvertreter der Korksteinfabrik  
GRÜNZWEIG & HARTMANN, G. m. b. H., LUDWIGSHAFEN a. Rh.

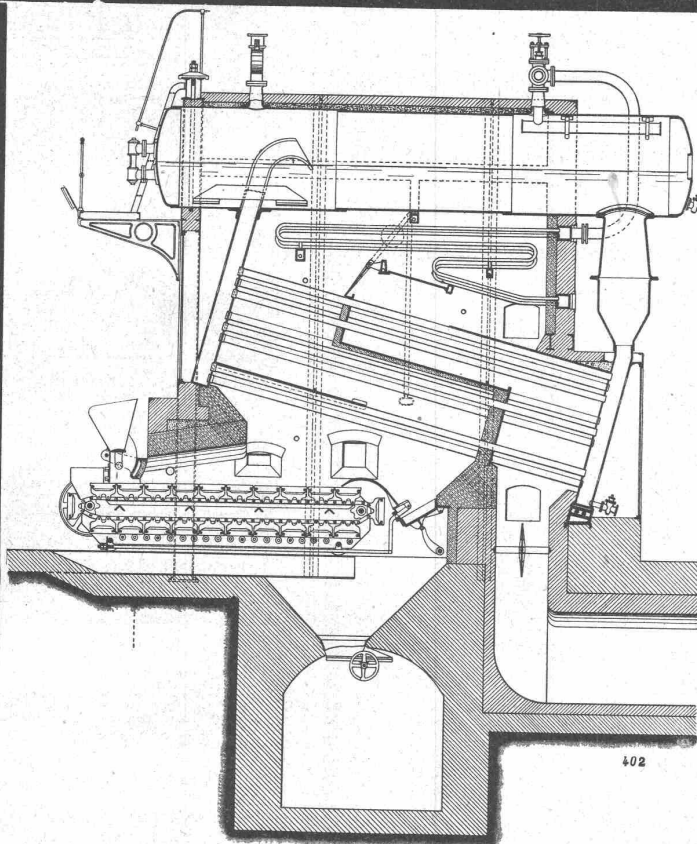


### Ingenieur-Akademie:

Wismar i. M. Für Bau-Ingenieure u. Architekten, Maschinen-  
und Elektro-Ingenieure. Ehemalige Fach-  
schüler finden Aufnahme. — Kürzeste Studiendauer.

CARL MÜLLER  
ZÜRICH  
**Patent-Bureau**  
— PRIMA  
REFERENZEN —

Metall-Firmaschilder jeder Art  
**MARKWALDER & GANZ**  
— ST. GALLEN. —



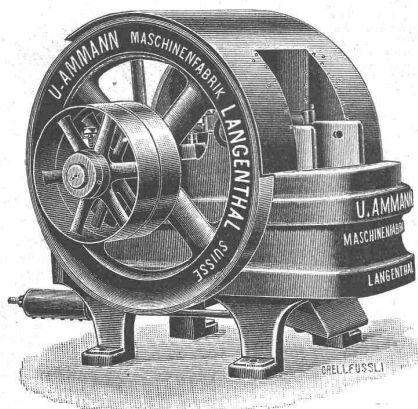
Wasserröhrenkessel mit Patent-Wanderrost  
(alleiniges Ausführungsrecht des schweiz. und ital. Patentes).

:: Aktiengesellschaft der Maschinenfabriken ::  
**Escher Wyss & Cie., Zürich**

Ueberhitzer, Wellrohrkessel, mech. Beschickungen,  
kombinierte Kessel, Raumdrehkessel, vertikale  
Kessel, Ueberhitzer zu vorhandenen Anlagen,  
Wasservorwärmer für Brauereien, Reservoirs,  
Roststäbe aller Systeme aus prima feuerfestem  
Gusseisen.

### Weitere Spezialitäten:

Wasserturbinen, Dampfturbinen, Rotierende Kom-  
pressoren, Pumpen, Schiffe, Kältemaschinen, ::  
Papiermaschinen.



Steinbrecher Stabil.

## U. Ammann, Maschinenfabrik, Langenthal.

Spezialfabrik für die Fabrikation  
**moderner Hartzerkleinerungs-Maschinen**

wie  
**Steinbrecher**, stationär und fahrbar, **zerlegbare Steinbrecher**,  
**Steinbrecher mit Selbstfahrvorrichtung**,  
**Walzwerke, Steinmühlen.**

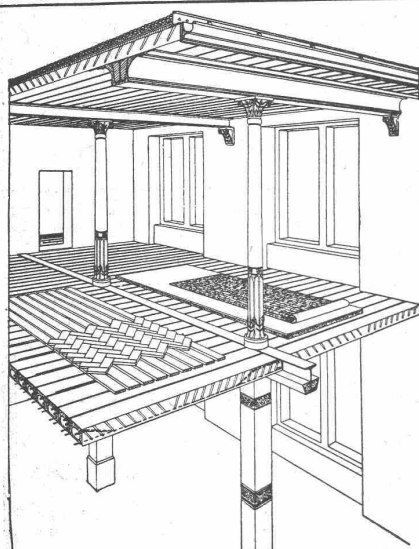
**Ausführung kompletter Sandwerke, Schotteranlagen usw.**

In der Schweiz allein **über 150 Steinbrecher und komplette Anlagen von 20 bis 200 m<sup>3</sup> Tagesleistung** geliefert, welche Zahl von keiner anderen Firma auch nur annähernd erreicht wurde, woraus am besten die **Vorzüglichkeit und Ueberlegenheit** meiner Maschinen, gegenüber andern, bewiesen ist.

**Langjährige Spezialität und Erfahrung.**  
**Prima Referenzen im In- und Ausland.**

**Höchste Auszeichnung an allen Ausstellungen.**

Schützt die einheimische Industrie, die erwiesenermassen **bessere Arbeit und seriösere Garantie** bietet.



## Siegwart-Decke (Patente)

bestehend aus einzelnen, zum voraus fabrikmässig hergestellten Zement-Hohlbalcken (Siegwartbalcken), mit armierten Seiten-Wandungen für beliebige Spannweiten bis 6,50 m.

**Feuersicher! Einfachster, raschster Einbau. Schalldicht!**  
Grosse, garantierte Tragfähigkeit.

Die fertig erstellten Balken werden im Bau frei ohne jede Verschalung auf die Tragmauer oder T-Unterzüge aneinander gelegt und die Fugen nachträglich vergossen.

Projektierung und Lieferung durch  
**Internationale Siegwartbalken-Gesellschaft Luzern**

und

**G. & A. Bangerter, Zementwarenfabrik, Lyss (Bern)**  
Konzessionäre für die Kantone Bern, Solothurn, Basel, Neuenburg, Freiburg, Waadt, Genf und Wallis.

**PATENT-BUREAU**  
**E. BLUM & C. DIPL. INGENIEURE**  
GEGRÜNDET 1878 - ZÜRICH - BAHNHOFSTR. 74

**Institut Minerva**  
Zürich. Rasche u. gründl.  
Vorbereitung auf  
**Polytechnikum und**  
**Universität**  
(Maturität).

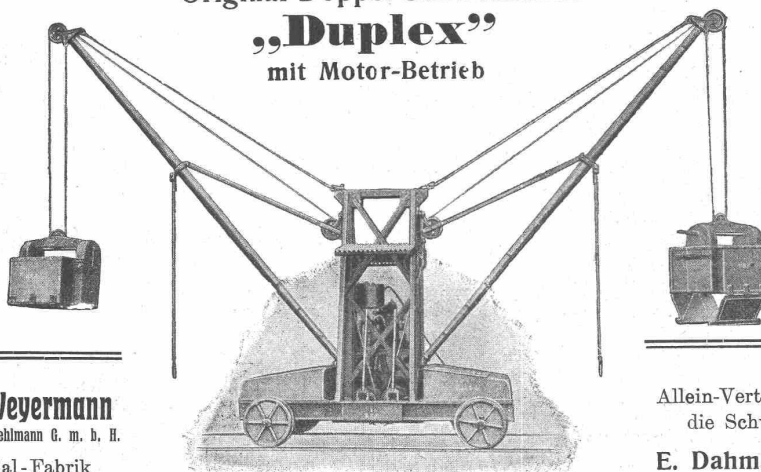


**RUDOLF MAAG**  
ELECTRO-TECHNISCHES  
INSTALLATIONSGESCHÄFT  
ZÜRICH! SIHLAMT

**Patentanwälte**  
**D. Klingler & Geier, Aarau**  
**Anmeld. & Verw.**

**A. Jucker, Nachf. v.**  
**Jucker-Wegmann,**  
Papierhandlung z. Hecht,  
Schiffände 22, Zürich.  
**Grosses Lager**  
von  
**Pauspapieren, Pausleinen**  
und **Zeichnenpapieren,**  
Rollens und Bogen,  
in nur vorzüglichen Qualitäten.  
**Holzsementpapier, Dach-**  
**pappen, Bodenbelag- und**  
**Teppich-Unterlag-Papiere.**

## Original-Doppel-Schwenkkran „Duplex“ mit Motor-Betrieb



**Paul Weyermann**

vorm. Karl Oehlmann G. m. b. H.

Spezial-Fabrik  
für Hebezeuge

Rixdorf - Berlin

Leistungsfähigkeit bis 260 cbm Bodenaushub pro Tag.  
Tragfähigkeit 750—1500 kg. Antrieb mittelst **erst-**  
**klassigem Benzin-Motor mit Patent-Spritzver-**  
**gasung — keine Oberflächenvergasung.** —  
Benzinverbrauch 9—10 kg. per Tag. **Kürzeste Liefer-**  
**zeit (1—3 Wochen).**

**Bisher über 60 Stück geliefert.**

Allein-Vertrieb für  
die Schweiz:

**E. Dahm, Vertreter**  
**Güttingen**  
(Thurgau)





Nachfolger von Rudolf Röschi.  
Gegründet 1880.

Generalvertrieb der Société Universelle d'Explosifs et de Produits Chimiques (Fabrik in Jussy bei Genf) des Sprengstoffes

# Cheddite

in verschiedenen Qualitäten, für offene Sprengarbeiten, Steinbrüche, harte Felsen, Tunnels etc.

Grösste Sicherheit.

**Schweisst nicht. — Gefriert nicht.**

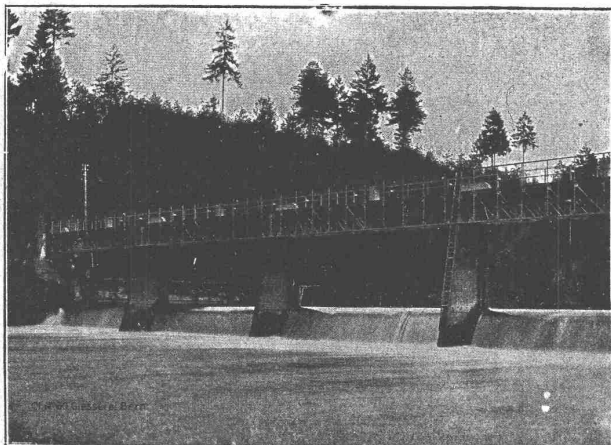
Bahntransport in Kisten von 25 kg per Eil- oder Frachtgut.

Sprengkapseln — Zündschnüre — Bohrstahl.

**Robert Aebi & Co., Zürich I**

Ingenieurbureau für Baumaschinen.

## Gesellschaft der L. v. Roll'schen Eisenwerke, Gerlafingen. Werk: **Giesserei Bern** in Bern.



Konstruktionswerkstätten.

«Grand Prix» an der Internationalen Ausstellung Mailand 1906 und  
«Grand Prix» an der Internat. Ausstellung der Anwendungen für Elektrizität in Marseille 1908 für **Seilbahnen u. Zahnstangenoberbau.**

Spezialfabrik für

### Schleusenanlagen

für Wehre und Kanäle in jeder Grösse und nach verschiedenen Systemen.

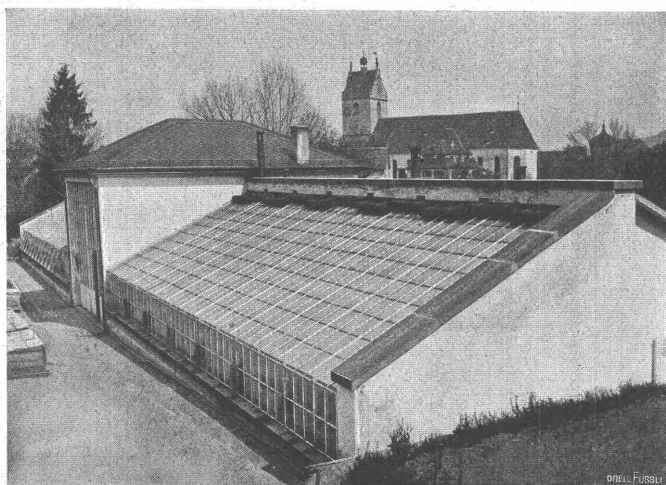
**Gleit- & Rollschützen.**

Andere Spezialitäten der Firma:

**Hebezeuge, Eisenbahnmaterial, Seilbahnen und Zahnradbahn-Oberbau.**

Nähere Angaben und Projekte, sowie Referenzen stehen zu Diensten.

## Preiswerk, Esser & Co., Basel.



Eisenbauten für Fabriken, Hallen etc., Dachkonstruktionen, Sprengwerke, Maste, Brücken und Stege

Eisenkonstruktionen für Geschäftshäuser, Hotels etc. etc.

Moderne Fassadenkonstruktionen

### Kittlose Glaskonstruktionen

Gewächshäuser, Ateliers, Veranden  
Oberlichte aller Art

Bibliothek- und Archiv-Einrichtungen verschied.  
Konstruktion

Projekte

Statische Berechnungen — Kostenvoranschläge



Kittlose

# Glasdächer

G. ZIMMERMANN, STUTTGART

## Oberlichter jeder Art,

### Shedfenster und Shedrinnen

mit Walzeisen- oder Stahlblechsprossen, + Patent,  
garantiert wasserdicht — kein Abtropfen von  
Schwitzwasser.

Viele Tausend Quadratmeter für eidgenössische Behörden und Private geliefert.

M. & H. A. Ernst, Zürich I, Thalacker 40.

Louis Koch, Lausanne.

## Sponagel & Co, Zürich III

Telephon 3924 Baumaterialien en gros Telephon 3924

**Spezialgeschäft für Hartbodenbeläge**  
in Steinzeug-, Mosaik- und Tonplatten  
und für

**glasierte Wandbeläge**

in Fayence, Steinzeug und Porzellan  
für Innen- und Aussenverkleidungen.  
Garantie für erstklassige Fabrikate  
und tadellose Ausführung.

Erste Referenzen von Behörden und Privaten.  
Kostenvoranschläge und Zeichnungen gratis.



Grosse Kohlen-Ersparnis

erzielen Sie mit Eckardt's

## Rauchgasprüfer.

J. C. Eckardt.  
Stuttgart - Cannstatt.

# BAUMANN KÖLLIKER & CO ZÜRICH

**Elektr. Licht- & Kraft-Anlagen.**

**Freileitungen.**

**Haus - Installationen.**



Amerikanische  
**Tiegelguss-**  
**Werkzeugstahle**  
**Steinbohrstahle**  
**erster Güte.**

Grosses Lager in allen Dimensionen und für alle Zwecke.  
Bitte, verlangen Sie Preis-, Vorrats- und Härte Listen von den  
Alleinverkäufern für die Schweiz:

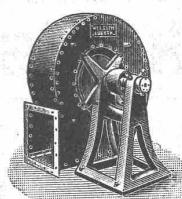
**Affolter, Christen & Cie., Basel**  
**Eisen und Stahle en gros.**

Ich fabriziere als Spezialität  
**Sco-Belagmasse**

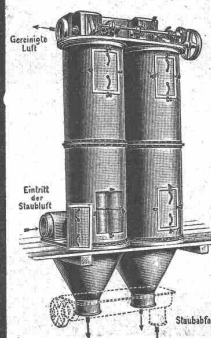


zur  
**herstellung**  
**fugenloser**  
**Fussböden**  
Verlangen Sie Prospect  
u. Belagproben.

**Otto Lobeck**  
**Herisau**



Beth-Exhaustor



Beth-Filter «16 KS»

**Entstaubungs- und**  
**Staubsaammel-Anlagen**

von

**W. F. L. Beth,**  
**Maschinenfabrik, Lübeck.**

General-Vertreter für die Schweiz:  
**M. Pelet, Ingenieur, Lausanne**  
**Solitude 23.**

Tausende von Anlagen in allen  
Kulturstaaten im Betriebe.

**Letzte Auszeichnungen:**  
Mailand 1906: 2 goldene Medaillen.  
Budapest 1907: Goldene Staats-  
medaille.

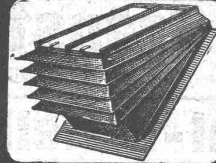


**Gips-Union A.-G., Zürich**

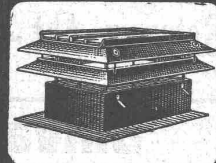
Falkenstrasse 22 — Telephon 5950  
Gesellschaft von 24 fusionierten schweizer. Gipsfabriken

Reichhaltiges Lager in  
trockenen Gipsdielen u. Gipsbausteinen  
zur raschen Erstellung von feuersicheren  
Scheidewänden, Decken, Zwischen-  
böden etc.

Grösste Leistungsfähigkeit. Prompte Lieferung.  
Prospekte gratis.

**Regensichere Dachlüftung**

Hürtgenlüfter



Sternlüfter

T. Hürtgen, Mönning & Co. Köln-Lindenthal

**Gustav Kuntze, Göppingen 13 (Württemb.)**

Schmiedeeiserne, genietete und hartgelötete oder geschweißte

**KUNTZE-RÖHREN**

mit Flanschen oder Muffen.

Spezialität: Turbinen-Rohre in jeder Dimension.  
Rohre für Tunnel-Bauten.  
Rohre für Wasserversorgungs-Anlagen.

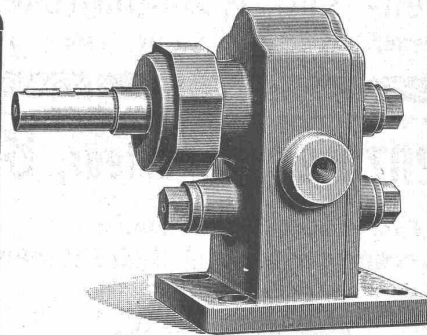
**Werkzeuge, Werkzeugmaschinen,**

Normale Maschinen-Elemente

Rud. Falkner, Jng. Basel

Fabrikat Ludw. Loewe & Co. u. andere Firmen

Präzisions-Ausführung liefert nur in

**Oelpumpe**

Nr. 61, Mod. I, bis 50 Atm. drückend.

**Reinige mit Luft**

Bester Staubsaug-Apparat.

Verlangen Sie  
Prospekt Nr. 15.

Schmassmann & Co.

Zürich, Bahnhofstr. 110.

Anlagen eingebaut u. a. in:

Hôtel Royal, Lausanne  
Hôtel de la Paix, Lausanne  
Hôtel Bon Port, Montreux  
Utoschloss Neubau, Zürich

Villa, Huber, Horgen  
Villa Reiff-Frank, Rüschlikon  
Villa Dr. Schneeli, Zürich

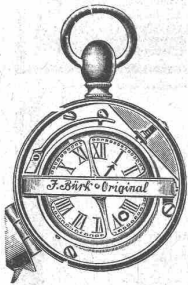
**STAUBSAUGER**

D.R.P. **MUNDUS** D.R.G.M.

Fahrbar

Stationär

F. Oberhänsli & Cie., Bregenz  
Schweiz: Post St. Margrethen.

**Kontroll-Uhren**

Bürk's Patent

Tragbar oder stationär

für Wächter, Wärter, Heizer, Arbeiter etc.

Man verlange Prospekte.

**HANS W. EGLI, ZÜRICH II.**

Werkstätte für Feinmechanik.

**KEMPF & Co. HERISAU**

Fabrikieren als Spezialität: Reservoirs  
bis zu den grössten Dimensionen  
schmiedeis. Kleiderschränke  
Transportgeräte Eisenkonstruktionen.

Elektrische

**Lichtpaus-Anstalt**

Luzern — Alfr. Baehler, Zeichner — Basel

**Flotter Plandruck**

(masstabgetreu)

Erstellen von Pausen, Planschriften, Heliographie- und Pauspapiere.

Zur Erzielung vorteilhafter, äusserst billiger Abschlüsse

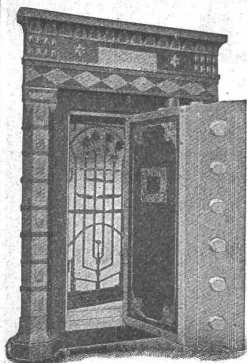
— verlangen Sie meinen stets prompten Besuch. —

**Fr. Bauer & Söhne A.-G.**

..... Zürich .....

Moderne Tresor-Anlagen  
und Archive — Sicher-  
heits-Schränke u. -Türen

Hauptkatalog zu Diensten.





# Schweiz. Akt.-Ges. **Orenstein & Koppel, Zürich I**

St. Urbangasse 4 (Theaterstrasse)

## Universal-Löffelbagger mit Ueberhitzer

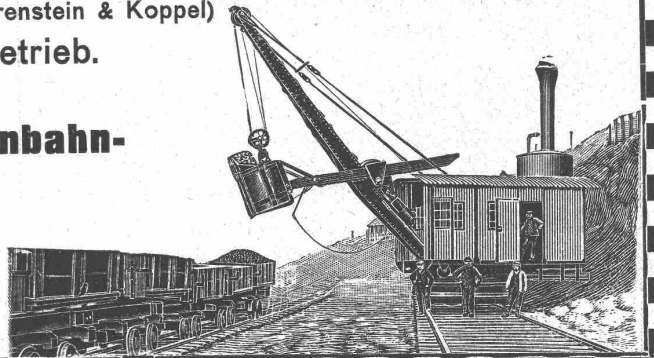
(Konstruktion Orenstein & Koppel)

für Dampf- und elektrischen Betrieb.

Verkauf und Vermietung von  
**Baggern, Lokomotiven, Eisenbahn-  
material jeder Art.**

### Im Betrieb:

- 1 Eimerkettenbagger und 3 Löffelbagger in Bern  
(Bau der Bahnhöfe Weiermannshaus u. Ostermundigen)  
2 Löffelbagger in Herisau (Bodensee-Toggenburgbahn)  
1 Eimerkettenbagger in Schlieren bei Zürich (Kanalbau)



## KOCH & C<sup>IE</sup>, vorm. E. Baumberger & Koch, BASEL

empfehlen ihre gut assortierten Lager in:

### Closets.



Lavabos. — Wandbrunnen. — Schüttsteine.  
Pissoirs. — Windschutzhauben. — Ventilatoren.  
Steinzeugröhren. — Schlammsammler. — Sinkkästen.  
Schiffskitt. — Pflasterkitt. — Asphalt-Röhrenkitt.  
Isolierplatten. — Dachpappen. — Schlackenwolle.  
Korksteine.

### Boden- und Wandplättchen.

Kanderner feuerfeste Steine und Erde.

## H. Wenziker, Ingenieur, Basel

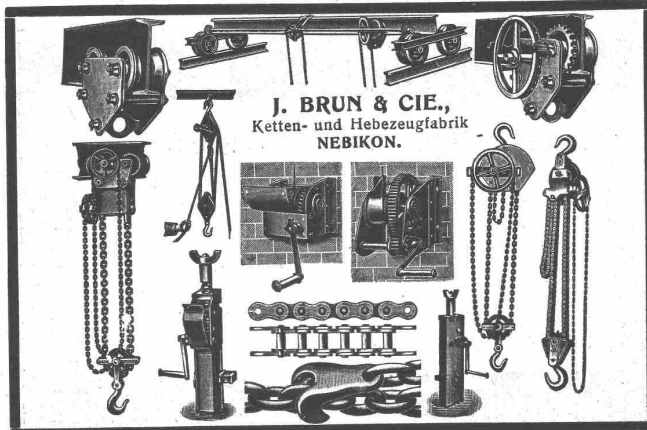
Thiersteinerallee 11

Fachgemässe Projektierung von  
**Wasserversorgungen und Hydrantenanlagen**  
Pumpwerkenanlagen und Kanalisationen

Kostenvoranschläge — Nivellements — Baupläne — Bauvorschriften  
Expertisen und Gutachten.

Referenzen und Zeugnisse von 85 projektierten und unter persönlicher  
Bauleitung ausgeführten Anlagen in der Nord- und Westschweiz.

Prospekte gratis und franko.



## Mischmaschinen für Mörtel u. Beton

Dr. Gaspary u. Co., MarkKranstätt  
Prospekt T.T.M. 140 gratis.

## Wachsen und Schwinden des Holzes

ist von nun an ausgeschlossen bei Verwendung  
der kreuzweise 3fach verleimten Holzplatten in Stärken  
von 6 bis 32 mm und in Dimensionen von 120/200 cm  
und 120/400 cm aus der Spezialfabrik in Meilen.  
Kein Bau ohne diese Täfer, Türen, Decken,  
Heizkörperverkleidungen etc.

### Ad. Aeschlimann, Meilen

Erste schweiz. Fabrik maschinell gesperrter Holzplatten.  
Preise, Muster, Rücksprache umgehend.

## Isolier- und Beton-Bims Kies

kerngesundes Material in jeder Körnung  
für Decken, Gewölbe, Dächer, Wände

**unbedingt feuersicher**

leicht (650 kg/cbm), schalldämpfend. — Vorzüglichster Abschluss von  
Kälte und Wärme. — Prospekte und sonstige Auskünfte kostenlos.  
Prompter Versand. — Billigste Berechnung.

**Bernhard Lorenz, Sayn b. Coblenz 3.**

## LITOSILO

fugenloser, unverbrennbarer Steinholzboden,  
bekannt und geschätzt wegen seiner grossen Dauerhaftigkeit, speziell  
empfohlen für Geschäftshäuser, Fabriken und Magazine.

## LINOLEUM - UNTERLAGEN

Litosilo-Estrich — Bims-Estrich — Kork-Estrich

Planolin-Ausebnungen,  
sofort trocknend.

Ausführliche Prospekte und Muster gratis.

**Ch. H. Pfister & Co., Basel 7**