

Zeitschrift: Schweizerische Bauzeitung
Herausgeber: Verlags-AG der akademischen technischen Vereine
Band: 55/56 (1910)
Heft: 3

Titelseiten

Nutzungsbedingungen

Die ETH-Bibliothek ist die Anbieterin der digitalisierten Zeitschriften auf E-Periodica. Sie besitzt keine Urheberrechte an den Zeitschriften und ist nicht verantwortlich für deren Inhalte. Die Rechte liegen in der Regel bei den Herausgebern beziehungsweise den externen Rechteinhabern. Das Veröffentlichen von Bildern in Print- und Online-Publikationen sowie auf Social Media-Kanälen oder Webseiten ist nur mit vorheriger Genehmigung der Rechteinhaber erlaubt. [Mehr erfahren](#)

Conditions d'utilisation

L'ETH Library est le fournisseur des revues numérisées. Elle ne détient aucun droit d'auteur sur les revues et n'est pas responsable de leur contenu. En règle générale, les droits sont détenus par les éditeurs ou les détenteurs de droits externes. La reproduction d'images dans des publications imprimées ou en ligne ainsi que sur des canaux de médias sociaux ou des sites web n'est autorisée qu'avec l'accord préalable des détenteurs des droits. [En savoir plus](#)

Terms of use

The ETH Library is the provider of the digitised journals. It does not own any copyrights to the journals and is not responsible for their content. The rights usually lie with the publishers or the external rights holders. Publishing images in print and online publications, as well as on social media channels or websites, is only permitted with the prior consent of the rights holders. [Find out more](#)

Download PDF: 21.02.2026

ETH-Bibliothek Zürich, E-Periodica, <https://www.e-periodica.ch>

Schweizerische Bauzeitung

Wochenschrift

für Bau-, Verkehrs- und Maschinentechnik

Gegründet von A. WALDNER, Ingenieur.

Herausgeber: A. JEGHER, Ingenieur.
Dianastrasse Nr. 5, ZÜRICH II.

Verlag des Herausgebers. — Kommissionsverlag: Rascher & Cie, Meyer & Zellers Nachfolger in Zürich.

Organ

des Schweizer. Ingenieur- und Architekten-Vereins und der Gesellschaft ehemaliger Studierender des eidg. Polytechnikums in Zürich.

Abonnementspreis:
Ausland. 25 Fr. für ein Jahr
Inland. 20 „ „ „ „

Für Vereinsmitglieder:
Ausland. 18 Fr. für ein Jahr
Inland. 16 „ „ „ „
sofern beim Herausgeber
abonniert wird.

Abonnements
nehmen entgegen: Heraus-
geber, Kommissionsverleger
und alle Buchhandlungen
und Postämter.

Insertionspreis:
Für die 4-gespaltene Petitzeile
oder deren Raum 30 Cts.
Haupttitelzeile: 50 Cts.

Inserate
nimmt allein entgegen:
Die Annoncen-Expedition
RUDOLF MOSSE,
Zürich,
Basel, Bern, St. Gallen,
Berlin, Breslau, Dresden,
Frankfurt a. M., Hamburg,
Köln, Leipzig, Magdeburg,
München, Stuttgart, Wien.

B^d LVI.

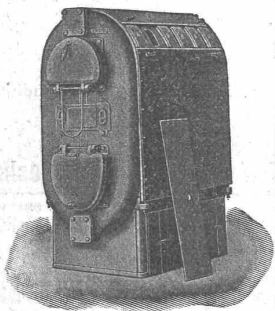
ZÜRICH, den 16. Juli 1910.

N^o 3.

SCHINDLER & C^o, LUZERN

Spezialfabrik für Aufzüge

Gegründet 1874. Ueber 2000 Anlagen im Betrieb.
Bureau in: Basel, Lausanne, Genf, Belfort, Nizza, Paris, Berlin.



Strebel - Kessel

für Zentralheizung und Warmwasser-Versorgung.

Man verlange kostenlose Uebersendung der neuen Broschüren Nr. 352
«Ueber Wohnhausheizung» und Nr. 357 «Ueber Kirchenheizung» vom

Strebelwerk, Zürich, Börsenstrasse 16.

J. Ruegger & C^o, Maschinenfabrik, Basel.

Lifts mit Universal-Druckknopfsteuerung
:: Waren-Aufzüge aller Art. — Krane. ::



Rudolf Mosse, Zürich
alleinige Inseraten-Annahme für die
Schweizerische Bauzeitung.

Wachsen und Schwinden des Holzes

Ist von nun an ausgeschlossen bei Verwendung
der kreuzweise 3fach verleimten Holzplatten in Stärken
von 6 bis 32 mm und in Dimensionen von 120/200 cm
und 120/400 cm aus der Spezialfabrik in Meilen.
Kein Bau ohne diese Täfer, Türen, Decken,
Heizkörperverkleidungen etc.

Ad. Aeschlimann, Meilen

Erste schweiz. Fabrik maschinell gesperrter Holzplatten.
Preise, Muster, Rücksprache umgehend.

Für Techn. Vorarbeiten im Bahn- u. Strassenbau empfiehlt
sich B. EMCH, Ingenieurbureau, Bern.