

Zeitschrift: Schweizerische Bauzeitung
Herausgeber: Verlags-AG der akademischen technischen Vereine
Band: 55/56 (1910)
Heft: 2

Werbung

Nutzungsbedingungen

Die ETH-Bibliothek ist die Anbieterin der digitalisierten Zeitschriften auf E-Periodica. Sie besitzt keine Urheberrechte an den Zeitschriften und ist nicht verantwortlich für deren Inhalte. Die Rechte liegen in der Regel bei den Herausgebern beziehungsweise den externen Rechteinhabern. Das Veröffentlichen von Bildern in Print- und Online-Publikationen sowie auf Social Media-Kanälen oder Webseiten ist nur mit vorheriger Genehmigung der Rechteinhaber erlaubt. [Mehr erfahren](#)

Conditions d'utilisation

L'ETH Library est le fournisseur des revues numérisées. Elle ne détient aucun droit d'auteur sur les revues et n'est pas responsable de leur contenu. En règle générale, les droits sont détenus par les éditeurs ou les détenteurs de droits externes. La reproduction d'images dans des publications imprimées ou en ligne ainsi que sur des canaux de médias sociaux ou des sites web n'est autorisée qu'avec l'accord préalable des détenteurs des droits. [En savoir plus](#)

Terms of use

The ETH Library is the provider of the digitised journals. It does not own any copyrights to the journals and is not responsible for their content. The rights usually lie with the publishers or the external rights holders. Publishing images in print and online publications, as well as on social media channels or websites, is only permitted with the prior consent of the rights holders. [Find out more](#)

Download PDF: 23.02.2026

ETH-Bibliothek Zürich, E-Periodica, <https://www.e-periodica.ch>

Schweizerische Bauzeitung

Wochenschrift

für Bau-, Verkehrs- und Maschinentechnik

Gegründet von A. WALDNER, Ingenieur.

Herausgeber: A. JEGHER, Ingenieur.

Dianastrasse Nr. 5, ZÜRICH II.

Verlag des Herausgebers. — Kommissionsverlag: Rascher & Cie., Meyer & Zellers Nachfolger in Zürich.

Organ

des Schweizer. Ingenieur- und Architekten-Vereins und der Gesellschaft ehemaliger Studierender des eidg. Polytechnikums in Zürich.

Abonnementspreis:
Ausland. 25 Fr. für ein Jahr
Inland. . . 20 „ „ „

Für Vereinsmitglieder:
Ausland. 18 Fr. für ein Jahr
Inland. . . 16 „ „ „
sofern beim Herausgeber
abonniert wird.

Abonnements
nehmen entgegen: Heraus-
geber, Kommissionsverleger
und alle Buchhandlungen
und Postämter.

Insertionspreis:
Für die 4-gespalte Petitzelle
oder deren Raum 30 Cts.
Haupttitel: 50 Cts.

Inserate
nimmt allein entgegen:
Die Annoncen-Expedition
RUDOLF MOSSE,
Zürich,
Basel, Bern, St. Gallen,
Berlin, Breslau, Dresden,
Frankfurt a. M., Hamburg,
Köln, Leipzig, Magdeburg,
München, Stuttgart, Wien.

B^d LVI.

ZÜRICH, den 9. Juli 1910.

N^o 2.

Theaterdekorationen :: Bühneneinrichtungen

Telephon 5515.

Alb. Isler, Stadttheater, Zürich.

Atelier Seehofstr.

Schweizerische Granitwerke A.-G., Bellinzona

Zweibureau Zürich.

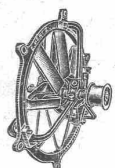
Höchste Leistungsfähigkeit. Reichste Mannigfaltigkeit i. d. feinsten Granitsorten f. Hoch- u. Tiefbauten zu jeglicher Art gewöhnliche sowie feine Arbeiten. Günstige Preislagen und Lieferungsbedingungen.

Aufzüge- und Räderfabrik Seebach

vormals Wüst A.-G.

liefert als Spezialität

Personen- u. Waren-Aufzüge Präzisionszahnräder

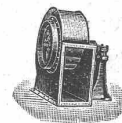


Schraubenventilator
patentiert

VENTILATIONS-ANLAGEN:

Lüftungsanlagen (eventl. in Verbindung mit Heizung), Einblasen und Absaugen von Luft mit umkehrbaren Schraubenventilatoren für Wohnhäuser, Hotels, Fabriken etc. — **Kühlungsanlagen** für Hotels, Schlächtereien, Textilindustrie. — **Entnebelungsanlagen** für Koch- und Waschküchen in Hotels, Spitälern, Färbereien etc. — **Entstaubungsanlagen** für Karden, Rauhereien, Scheermaschinen, Schleifereien, Mühlen. — **Trocknungsanlagen** für Stoffe, Garne, Holz- und Teigwaren. — **Pneumatische Transportanlagen** für Fasern, Späne etc.

EMIL MERTZ Maschinen-
= Fabrik = **BASEL**



Centrifugalventilator
patentiert

SCHINDLER & C^o, LUZERN

Spezialfabrik für Aufzüge

Gegründet 1874. Ueber 2000 Anlagen im Betrieb.
Bureau in: Basel, Lausanne, Genf, Belfort, Nizza, Paris, Berlin.

Rudolf Mosse, Zürich

alleinige Inseraten-Annahme für die

Schweizerische Bauzeitung.

Für Techn. Vorarbeiten im Bahn- u. Strassenbau empfiehlt
sich B. EMCH, Ingenieurbureau, Bern.



Ingenieur-Akademie:

Wismar i. M. Für Bau-Ingenieure u. Architekten, Maschinen-
und Elektro-Ingenieure. Ehemalige Fach-
schüler finden Aufnahme. — Kürzeste Studiendauer.

Schweizerische Bundesbahnen.**Kreis IV.****Bauausschreibung.**

Für das neue Aufnahmsgebäude in **Rheineck** werden die Verputzarbeiten, Glaserarbeiten, Zentralheizung, sanitäre Anlagen, zur Konkurrenz ausgeschrieben. Pläne und Bedingungen können beim Oberingenieur in **St. Gallen** eingesehen werden. Eingaben sind bis **15. Juli 1910** an die Kreisdirektion IV in St. Gallen zu richten. Die Angebote bleiben bis **15. August 1910** verbindlich.

St. Gallen, den 4. Juli 1910.

Die Kreisdirektion IV.**Konkurrenz-Ausschreibung.**

Die Lieferung eines **Drehkrans** nach Bahnhof **Huttwil** wird hiemit zur freien Konkurrenz ausgeschrieben. Hubhöhe 6,50 m; Tragkraft 4000 kg.

Offerten sind bis und mit **20. ct.** an die Unterfertigte in Huttwil einzureichen.

Huttwil, den 4. Juli 1910.

Langenthal-Huttwil-Bahn:
Die Direktion.**Müller & Fehr**

vorm. Victor Müller

Baugeschäft und Architekturbureau**St. Gallen**

Inhaber: Victor Müller und Ernst Fehr

empfehlen sich für

Architektur u. Bauleitung, Bauausführung, Maurer-, Verputz-, Eisenbeton-, Steinhauerarbeiten, sowie speziell für Uebernahme ganzer Bauten en bloc.

Bureau: St. Jakobstrasse 56a Telephon 2038

la komprimierte blanke Stahl-

WELLEN

Grösstes Lager. — Prompte und billige Bedienung.

Affolter, Christen & Co., Basel

Eisen und Stähle en gros.

LITOSILO

fugenloser, unverbrennbarer Steinholzboden, bekannt und geschätzt wegen seiner grossen Dauerhaftigkeit, speziell empfohlen für Geschäftshäuser, Fabriken und Magazine.

LINOLEUM - UNTERLAGEN

Litosilo-Estrich — Bims-Estrich — Kork-Estrich

Planolin-Ausebnungen,
sofort trocknend.

Ausführliche Prospekte und Muster gratis.

Ch. H. Pfister & Co., Basel 7

Anschluss-
Fabriks-
Wald-
Feld-
Klein-
Elektrische **Bahnen**

Schweiz. Akt.-Ges.
Orenstein & Koppel
Zürich I.

*Orenstein & Koppel***KOCH & C^{IE}**, vorm. E. Baumberger & Koch, **BASEL**

Unternehmung für

Holzpflaster-, Asphalt- u. Betonbau-Arbeiten.**Holzzement- und Klebepapp-Dächer.****Dachkonstruktionen für Fabrikbauten** mit kittlosen Oberlichtern.

Patent No. 23428 und 43278 (System Séquin & Knobel)
über 400 000 qm Bedachungen sind in Europa nach diesem System ausgeführt.

Bodenbeläge

für Fabriken, Verwaltungsgebäude, Wohnräume, Schulen, Krankenhäuser, Festsäle, Treppen.

Alleinige Ausführung für die Schweiz

der Asbest-Fussböden

(Schleicherböden — gesetzlich geschützte Marke „PYROFUGONT“) der deutschen und österr. „Pyrofugont-Werke“, Gebr. Schleicher. Ueber 600 000 qm Beläge durch die Pyrofugontwerke ausgeführt.

Wohnlich und fusswarm, elastisch und vollkommen staubfrei, garantiert rissfrei, wasserundurchlässig, feuerfest.

➡ Mehrjährige Garantie für sämtliche Arbeiten. ➡

Wachsen und Schwinden des Holzes

ist von nun an ausgeschlossen bei Verwendung der kreuzweise 3fach verleimten Holzplatten in Stärken von 6 bis 32 mm und in Dimensionen von 120/200 cm und 120/400 cm aus der Spezialfabrik in Meilen. Kein Bau ohne diese Täfer, Türen, Decken, Heizkörperverkleidungen etc.

Ad. Aeschlimann, Meilen

Erste schweiz. Fabrik maschinell gesperrter Holzplatten.

Preise, Muster, Rücksprache umgehend.

➡ Schluss für die Inserate je Dienstags, abends.

Korksteine und Korksteinplatten

für baugewerbliche Zwecke.

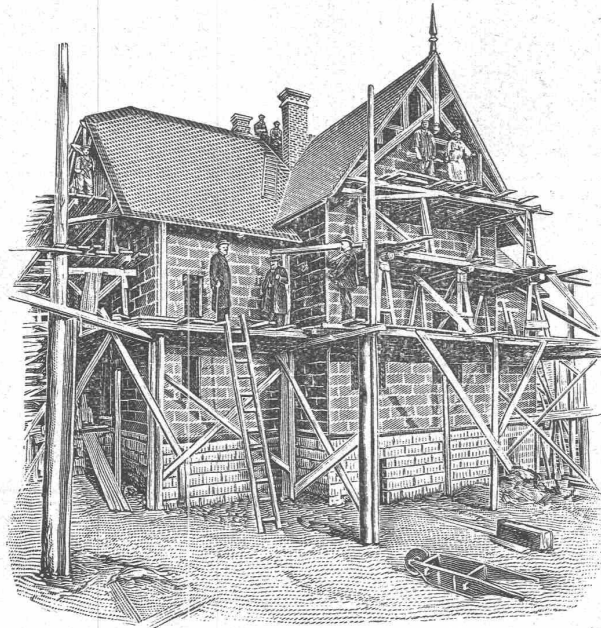
Wirkungsvollstes und haltbarstes Material
zur Isolierung gegen Kälte, Wärme, Schall und Feuchtigkeit in Hochbauten.

Isolierung massiver Aussen-
Mauern und Fachwerk-
Wänden gegen Witterungs-
und Temperatur-Einflüsse,
sowie gegen Feuer.

Trockenlegung feuchter
Wände und Untergeschoss
Räume.

Mansarden-Verkleidungen aus
Korksteinplatten, feuersicher;
Wohnung im Sommer kühl,
im Winter warm.

Isolierung von Eis-, Bier-
und Weinkellern, sowie von
Kühl- und Gefrierräumen.



Linoleum-Unterlagen aus
Kork, absoluter Schutz gegen
aufsteigende Kälte und
Feuchtigkeit, wahlhaltend
und schalldämpfend.

Erstellung leichter,
freitragender Scheidewände
aus Korkstein.

Isolierung von Ziegel-,
Schiefer-, Metall- und Holz-
zement-Dächern, sowie
Massivdächern aller Art.

Herstellung von schall-
dämpfenden und feuersicheren
Zwischendecken und
Deckenverschalungen.

Wohnhaus mit Korkstein-Verkleidung.

Ansicht des Baues während der Ausführung. Dieses Haus wurde, als Riegelbau, mit
äusserer und innerer Korkstein-Verkleidung, vollkommen trocken, innerhalb 8 Wochen
fix und fertig hergestellt. Decken und Scheidewände der Mansardenräume ebenfalls
aus Korkstein.

Vorzüge:

Kurze Bauzeit, rasches Austrocknen, Schutz gegen Temperatureinflüsse; feuersicherer
Schutz des hölzernen Baukonstruktionsmaterials.

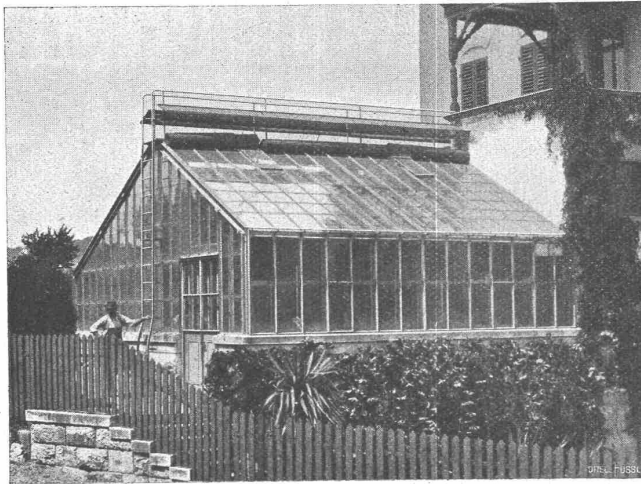
WANNER & C^{IE}, HORGEN

Erstes Fachgeschäft für baugewerbliche Isolierungen.

Generalvertreter der Korksteinfabrik Grünzweig & Hartmann, G. m. b. H., Ludwigshafen a. Rh.

Erste, älteste und grösste Korksteinfabrik des Kontinents.

Preiswerk, Esser & Co, Basel.



Eisenbauten für Fabriken, Hallen etc., Dachkonstruktionen, Sprengwerke, Maste, Brücken und Stege

Eisenkonstruktionen für Geschäftshäuser, Hotels etc. etc.

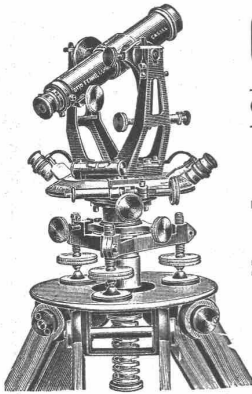
Moderne Fassadenkonstruktionen

Kittlose Glaskonstruktionen

Gewächshäuser, Ateliers, Veranden
Oberlichte aller Art

Bibliothek- und Archiv-Einrichtungen verschied.
Konstruktion

Projekte
Statische Berechnungen — Kostenvoranschläge



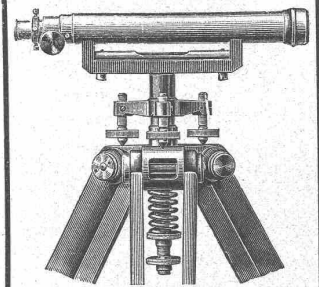
Otto Fennel Söhne Cassel

Gegründet 1851

Gegründet 1851

Spezialwerkstätte für erstklassige
**Theodolite, Tachymeter, Nivellier-
Instrumente.**

General-Vertretung für die Schweiz:
E. Gräfflein, Ingen., Zürich V.



Seiden-Isolierung

Rob. Jacob & Co. Winterthur

ISOLIRUNGEN

Fachkundige Ratschläge & Offerten gratis

zum Schutze gegen Wärme- und Kälte-Verluste sowie Einfrieren

für Dampfkessel, Dampfleitungen, Zentralheizungs-Anlagen, Kalt- und Warmwasser-, Luft-, Ammoniak- u. Kälteflüssigkeits-Leitungen, Kühlräume, Lager und Eiskeller.

Uebernahme von Isolierungen

durch eigene Fachisoleure, unter Garantie für vollkommensten Nutzeffekt, lange Haltbarkeit sowie elegante, saubere Ausführung.

Lieferung sämtlicher Isolierungsmaterialien

Isolierung mit Asbest-Kieselguhr

„Fossilit“-Isolierung

Erstklassige Referenzen Ständig grosses Lager

Isolierung mit Kork-Schalen

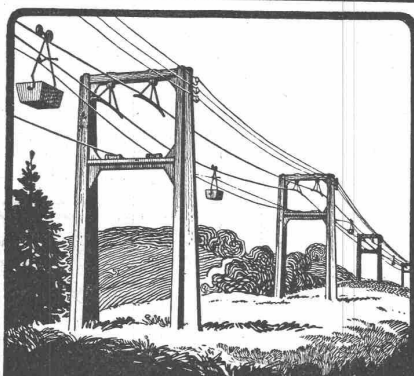
Gustav Kuntze, Göppingen 13 (Württemb.)

Schmiedeeiserne, genietete und hartgelötete oder geschweißte

KUNTZE-RÖHREN

mit Flanschen oder Muffen.

Spezialität: Turbinen-Rohre in jeder Dimension.
Rohre für Tunnel-Bauten.
Rohre für Wasserversorgungs-Anlagen.



Oehler & Co
AARAU
SEILBAHN-ANLAGEN

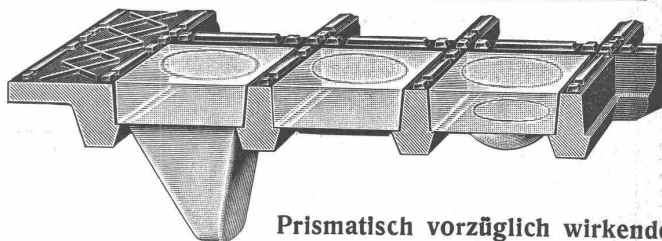


Hochfeuerfeste Steine aus künstlichem Korund
:: :: :: Patentiert in allen Kulturstaaen :: :: ::
Anwendbar für die höchsten Temperaturen
Dynamidon G. m. b. H. MANNHEIM-WALDHOF

Pinzel-Schutz- und Garantie-Märke:



Inhaber und alleinige Lieferanten dieser Marke:
Richard Beuttner & Co., Zürich.



Prismatisch vorzüglich wirkende
Glasbodenplatten
in vielen prächtigen Mustern und fertig montiert in tragfähigen
Metallrahmen
empfehlen den Tit. Behörden, Architekten, Bauherren
angelegentlichst
Ruppert, Singer & Cie., Zürich.



J. Walser & Cie.
Winterthur.

Spezialgeschäft für
Hochkamine und Feuerungsanlagen.
Kessel-einmauerungen jeden Systems.
Ofenbauten

für alle industriellen Zwecke.

Reparaturen u. Umbauten.
Beständiges Lager in feuerfesten Materialien
Gewissenhafte Ausführung. Ia. Referenzen.
Projekte und Offerten kostenlos.

BAUMANN
KÖLLIKER & Co
ZÜRICH



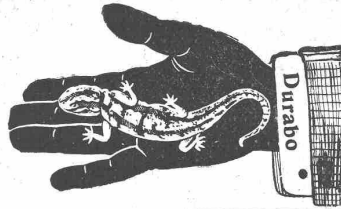
Elektr. Beleuchtungskörper.
Grosses Lager
von über 1500 verschiedenen Modellen.
Werkstätten
für feine Metallarbeiten.

Wetterfest, wasserdicht, rostschützend
sind die

Durabo-Oelfarben und Durabo-Lackfarben „Gamma“

unempfindlich gegen Ammoniak wie schweflige Säure (D.R.P.a.)

Edmund Simon, Dresden A. 4.



LUXFER-PRISMEN TAGESLICHT



erhellen dunkle Räume durch
Kellerbeleuchtung durch Einfallichte.
Für bestmögliche Lichtausnützung verlange man kosten-
lose Voranschläge.

Feuersichere Fenster aus Elektroglass.

Alleinvertreter:

Rob. Looser, Zürich V.

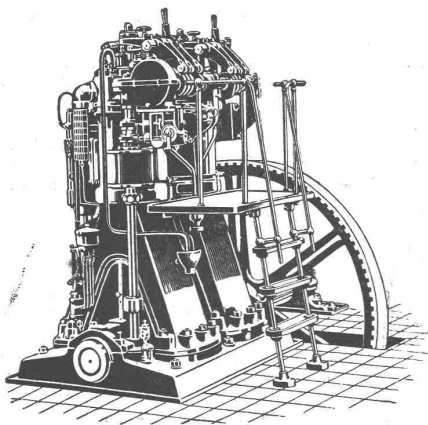
Kreuzplatz Nr. 1.

Telephon Nr. 652

Schäffer & Budenberg, G. m. b. H.

— Maschinen- und Dampfkessel-Armaturen-Fabrik —

Filiale Seebach bei Zürich — Post- und Bahnstation
Oerlikon.



Billigste Betriebskraft

liefern

Dieselmotoren „Winterthur“

gebaut von der

Schweiz. Lokomotiv- und Maschinenfabrik

Winterthur.

Manometer



mit und ohne
Registriervorrichtung

Suter-Strehler & Co.
ZÜRICH

PAT. N° + 28936

HELVETIA

DRAHTGEFLECHT

Galvanisiert

DAS SCHÖNSTE
BILLIGSTE & SOLIDESTE

Präzisions- Reisszeuge

Clemens Riefler,
Nesselwang u. München
(Bayern).

Gegründet 1841.

„Paris 1900 Grand Prix“
Illustrierte Preislisten gratis

Die Zirkel der echten
Riefler-Reisszeuge
sind am Kopf mit dem
Namen RIEFLER
gestempelt.

In ZÜRICH IV bei
RICH. CORADI.

Nur für die Originalmarke

Avenarius
Carbolineum

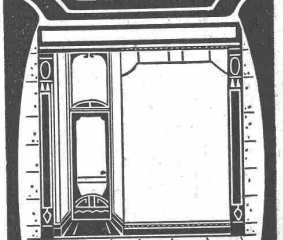
bestehen
Gutachten über
30jährige Holzerhaltung

ARTIN KELLER

ZÜRICH

Neu-Seidenhof.

F. GAUGER
ZÜRICH

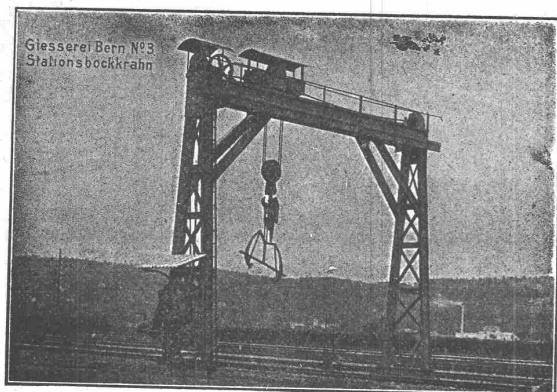


MODERNE

SCHAUFENSTER

IN
EISEN- u. BRONZE

Gesellschaft der L. v. Roll'schen Eisenwerke, Gerlafingen. Werk: **Giesserei Bern** in Bern.



Konstruktionswerkstätten.

«Grand Prix» an der internationalen Ausstellung Mailand 1906 und
«Grand Prix» an der Internationalen Ausstellung der Anwendungen der
Elektrizität in Marseille 1908 f. **Seilbahnen u. Zahnstangenoberbau.**

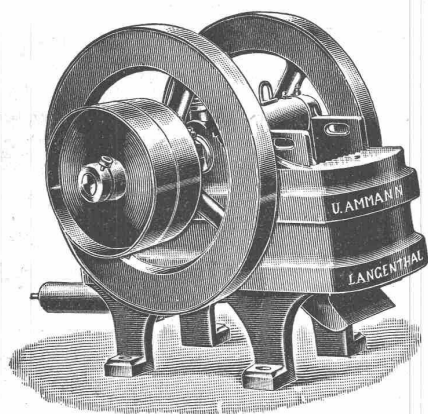
Spezialfabrik für **Eisenbahnmateriale.**

Drehscheiben für Hand- oder elektrischen Antrieb.
Schiebebühnen für Hand-, Dampf- od. elektrischen Antrieb.
Weichen und Kreuzungen für Normal- und Schmalspur,
Vignol- und Rillenschienen.

Barrieren und Signale.
Stations- und Depotkrane.

Andere Spezialitäten der Firma:
**Hebezeuge, Seilbahnen und Zahnstangenoberbau,
Schleusen- und Wehranlagen.**

Nähere Angaben und Projekte, sowie Referenzen stehen zu Diensten.



Steinbrecher.

U. Ammann, Maschinenfabrik, Langenthal.

Spezialfabrik für die Fabrikation
moderner Hartzerkleinerungs-Maschinen
wie

Steinbrecher, stationär und fahrbar, **zerlegbare Steinbrecher**,
Steinbrecher mit Selbstfahrvorrichtung,
Walzwerke, Steinmühlen.

Ausführung kompletter Sandwerke, Schotteranlagen usw.

In der Schweiz allein **über 150 Steinbrecher und komplette Anlagen**
von 20 bis 200 m³ Tagesleistung geliefert, welche Zahl von keiner
anderen Firma auch nur annähernd erreicht wurde, woraus am besten die
Vorzüglichkeit und Ueberlegenheit meiner Maschinen, gegenüber andern,
bewiesen ist.

Langjährige Spezialität und Erfahrung.
Prima Referenzen im In- und Ausland.

Höchste Auszeichnung an allen Ausstellungen.

Schützt die einheimische Industrie, die erwiesenermassen **bessere Arbeit**
und **seriösere Garantie** bietet.

Turbinen

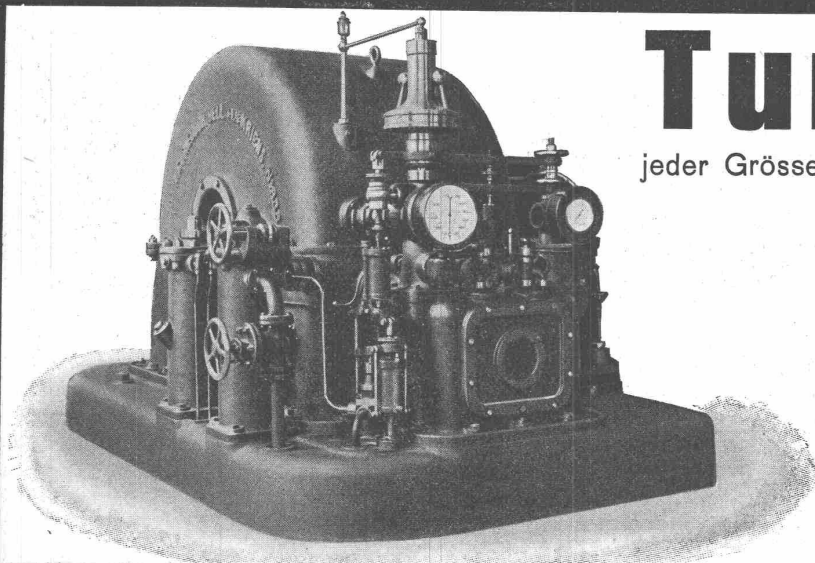
jeder Grösse

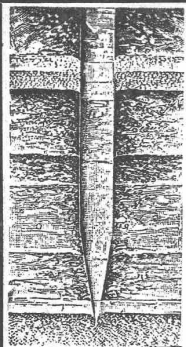
modernster Systeme

Präzisions-Regulatoren
Schleusen, Wehranlagen
Rohrleitungen
Drahtseilbahnen für
Personenbeförderung.

12

Aktiengesellschaft der Maschinenfabrik von
Theodor Bell & Cie
Kriens-Luzern.





Bohrung.

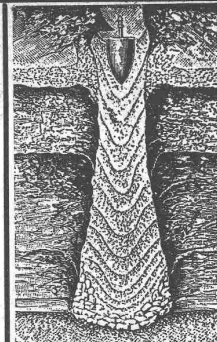
Fundierungs - Arbeiten

mechanische Verdichtung des Untergrundes
durch das neue, patentierte Verfahren „**COMPRESSOL**”

Fundierungen in schlechtem Terrain auch bei Grundwasser auf komprimierten, mit Armierung versehenen Betonpfählen im Boden direkt erstellt

OSSENT, DELACOUR & C^{ie}
Telephon 6087 **Zürich II** Gotthardstr. 55

Zahlreiche Referenzen über ausgeführte Arbeiten. Verfahren gegenwärtig in Anwendung beim neuen Gaswerk in Lausanne (Malley); jetzige Arbeiten für das eidg. Lagerhaus in Loole (Toriboden). Billige Ausführungskosten. Prospekte und Kostenvoranschläge auf Verlangen gratis.



Stampfung.

Gewerkschaft Grillo, Funke & Co., Gelsenkirchen-Schalke

Siemens-Martin-Stahlwerk, Blechwalzwerk, Wellrohrwalzwerk, Wassergas-Schweisswerk

liefert als Spezialitäten:

mit Wassergas aus eigenem S.-M. Flusseisen

geschweisste Rohre

von 450 mm Durchmesser bis zu den grössten Weiten und in
Wandstärken bis zu 40 mm für

Dampf-, Wind-, Gas-, Wasser-, **Kanalisation**-, Dücker- und **Turbinen**-Leitungen.

Telegramm-Adresse: Blechwalzwerk Gelsenkirchen
Kostenanschläge bereitwilligst
1600 Arbeiter

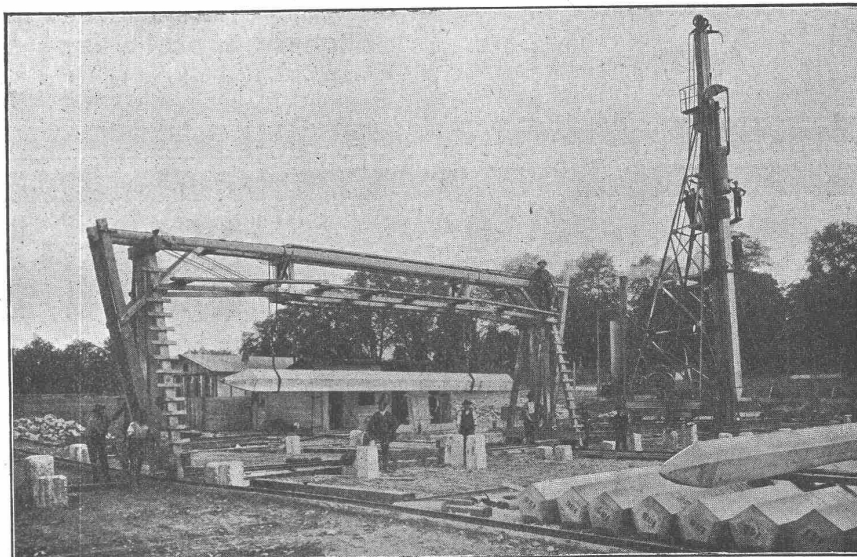
Vertreter unserer Abteilung „Wassergas-Schweisswerk” ist
Herr Ingenieur J. Aumund, Zürich.

Ed. Züblin & C^{ie}, Basel und Strassburg i. E.

Ingenieurbureau und Unternehmung für Eisenbetonbau, Hoch-
und Tiefbauten aller Art.

Bis 1. Januar 1910 über 160000 laufende Mtr. Eisenbetonpfähle, System Züblin, in Deutschland, in der Schweiz, in Italien und Oesterreich, für Staats-, Eisenbahn-, Kommunal- und Privatbauten gerammt.

Direkt wirkende Dampfrahmen und Kunst-Dampfrahmen mit 2000, 3000 und 4000 kg Bärge-
wicht zur Verfügung; Nutz-
höhe bis 18 m.



Gründung des Regierungsgebäudes in Düsseldorf mittelst gerammten Eisenbetonpfählen.

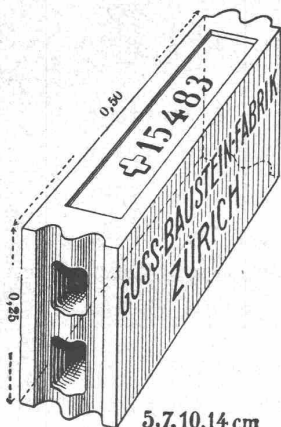
Spezialität: Eisenbetonpfahl-Gründungen
Spundwände ■ Quaimauern.

Lithin

seit 10 Jahren als vornehmster Fassadenputz bevorzugt und bei Millionen von Quadratmetern bewährt. — Höchste Auszeichnungen. —
Neue Spezialität: „Tuffstein-Lithin“, welches wie einfacher Mörtel an die Rohmauer angeworfen wird und nach einigen Tagen vom Steinhauer bearbeitet werden kann. Von Natursteinen kaum zu unterscheiden. — In drei verschiedenen Körnungen und 30 Farbtönen lieferbar. **Kunststein-Lithin** zum Gießen in Formen und für Stampfarbeiten.

Besuch, Prospekt, Muster kostenfrei durch den

Generalvertreter der Lithinwerke **OTTO NERESHEIMER, Zürich, Dufourstrasse 3, Telefon 3253.**



Gussbausteine, bestes Material für trockene Scheidewände.

Referenzen und Muster
gerne zu Diensten.

Die Generalvertretung:

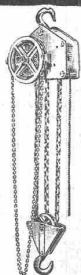
**Handelsgenossenschaft des
Schweizer. Baumeisterverbandes
Zürich**

Bureaux: Seidengasse 13.

Hebezeuge einzige Spezialität. Heinrich

de Fries, G. m. b. H., Düsseldorf 32a.

Lager bei der Firma von Arx & Co., Zürich.



Heliographisches Atelier

Sorgfältige und rasche Besorgung von heliograph. Arbeiten. Elektrischer Apparat für Pausen von jeder Länge. Alle Sorten Lichtpauspapiere und -Leinen, Pauspapiere und Pausleinen, Zeichenpapiere, Centimeter- und Millimeterpapier in Rollen und Bogen in prima und preiswürdigen Qualitäten. Preisliste und Muster werden auf Verlangen zugesandt.

Witwe M. Leuch, Bern.

Telephon Nr. 2624.

Feuchte Wände und Mauerwerk in Wohnräumen
Kellern, Gewölben, Küchen, Ställen etc.

werden trocken gelegt, befreit von

Schwamm, Schleim-, Schimmelpilzen
durch

ANTINONNIN

ein hervorragendes, geruchloses, billiges **Desinfektionsmittel** für Holz und Mauerwerk.

**Farbenfabriken vorm. Friedr. Bayer & Co.
Leverkusen** bei Mülheim am Rhein.

Generalvertreter für die Schweiz:

Basel: Paravicini & Cie.

Dépôt Zürich: **Ed. Meyer**, Ecke Lang- u. Bäckerstr. 98.

Prospekte und Gebrauchsanweisungen stehen jederzeit gerne
zu Diensten.

Siegwart-Rohre

aus **Beton** mit **Stahlpanzerung** und **Asphaltbelag** für
Kanalisationen, Trinkwasser-, Gas-, Turbinenleitungen
etc. Innere Durchmesser von 100 mm bis zu den
grössten Dimensionen und bis zu 30 und mehr Atm.
Innendruck. **Billigste** und gegen **Zerstörungseinflüsse**
widerstandsfähigste Rohrkonstruktion.

Siegwartmasten

nach zuverlässigem, verbessertem Verfahren in Eisen-
beton hergestellt, für elektrische Leitungen bis zu einer
Zugbeanspruchung von 2000 kg. Gefällige Form,
äusserst dauerhaft und ökonomisch.

Internat. Siegwartbalken Gesellschaft, Luzern.

LICHTPAUS-ANSTALT

RENÉ ORBANN INGEN:CHEMIKER
SIHLHOFSTR. 27. ZÜRICH, TELEPHON 1107.

TADELLOSE
AUS-
FÜHRUNG.

**HELIOGRAPHIE
NEGROGRAPHIE
PLANDRUCK**
(TROCKENDRUCK)

PROMPTE
BEDIENUNG.

IA HELIOGRAPHIE- u. PAUSPAPIERE.

J. Rukstuhl, Basel

erstellt auf Grundlage vieljähriger Erfahrung

Centralheizungen

aller Systeme

Warmwasser — Niederdruckdampf etc

Wilhelm Fredenhagen

Maschinenfabrik • Offenbach a. M.

Aufzüge

zur Beförderung
von Personen und
Waren :: ::

für elektrischen, Transmissions-, hydraulischen und
Handbetrieb.

Paternosteraufzüge f. Personen

Generalrepräsentanten für die Schweiz:

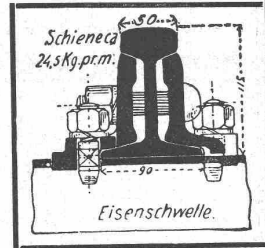
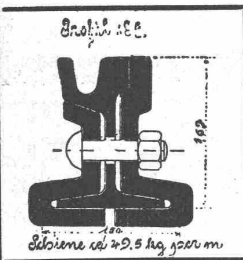
Glarner & Cie., Gossau (St. Gallen)

Als Vertreter des **Stahlwerks-Verband Düsseldorf** für **Rillenschienen-Oberbau** liefern wir:

Rillenschienen mit den dazugehörigen baschen und sonstigem Kleineisenzeug,

und als Vertreter der **Phönix-Werke in Ruhrort:**

:: Weichen und Kreuzungen hierzu. ::



Wir empfehlen uns ferner zur Lieferung von

Eisenbahn-Oberbau-Material

als: **Stahlschienen, Flusseisenschwellen, Kleineisenzeug, Weichen, Kranen, Drehscheiben, Schiebebühnen, Personen-, Gepäck- und Güterwagen etc. für Normal-, Sekundär- und Bergbahnen.**

Für Offertstellung in diesen Materialien, Einsendung von Zeichnungen, Anfertigung kompletter Oberbaupläne halten wir uns empfohlen:

FRITZ MARTI Akt.-Ges., BERN.

Schalldämpfung im Hochbau wird erreicht durch Isolierung der Träger mit

Unterlagsfilz D.R.P. 90800

Filzfabrik Adlershof
Adlershof Actiengesellschaft Berlin

10m Eisenfilz
8 bis 10m Filz
20m Eisenfilz

Hervorragende Neuheit!

Schmiedeeiserne Fenster

Schweiz. Patent No. 39,336

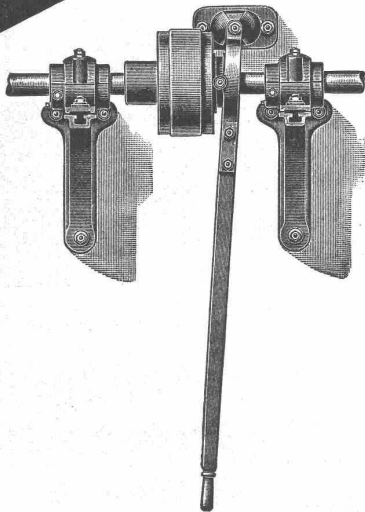
äußerst preiswürdig, dabei grosse Stabilität, gefälliges Aussehen und schnellste Lieferung.

M. Koch, Eisengiesserei, Zürich
Maschinenfabrik, Eisen- und Brückenbau.

Schluss-Termin für Annahme von Inseraten jeweils Dienstag Abend.

BENN KUPPLUNG

Patentiert in allen Industriestaaten
und überall als die **beste und zuverlässigste** Reibungskupplung anerkannt.



Alleinige Erzeuger für:

AMERIKA:	H. W. Caldwell & Son Co., Chicago
BELGIEN:	Ateliers de Construction H. Bollinckx, Brüssel
DEUTSCHLAND:	Vogel & Schlegel, Dresden 27
ENGLAND:	The Unbreakable Pulley & Millgearing Co. Ltd., London
FRANKREICH:	Wyss & Cie., Seloncourt, Doubs
ITALIEN:	Chiodi, Gmür, Zaretti, Bergamo und Mailand
RUSSLAND:	A.-G. „Poremba“, Zawiercie, Russ.-Polen
OESTERREICH:	Heiniks Erben & Co., Prerau, Mähren
SCHWEDEN:	A. B. Karlstads, Mekaniska Werkstad, Karlstad
SCHWEIZ:	L. von Roll'sche Eisenwerke, Clus, Solothurn
SPANIEN:	Industrias Mecánicas Consolidadas, Barcelona
UNGARN:	Altenstein & Brant, Budapest VI.

TRANSMISSIONEN

KOMPLETTE ANLAGEN FÜR ALLE INDUSTRIEZWEIGE.

„LENIX“-Patent-Spannrollengetriebe. Ausführungsrecht für die Schweiz.

SELLERSLAGER mit RINGSCHMIERUNG, mit herausnehmbarer unterer Laufschele, Patent, als Stehlager, Hängelager, Wand- und Säulen-Konsollager, und herausnehmbaren Weissmetall- oder Bronze-schalen für Massiv- und Hohlwellen.

FESTE STEHLAGER mit RINGSCHMIERUNG

GESELLSCHAFT der L. v. ROLL ^{SCHEN} EISENWERKE
EISENWERK CLUS.