

Zeitschrift: Schweizerische Bauzeitung
Herausgeber: Verlags-AG der akademischen technischen Vereine
Band: 55/56 (1910)
Heft: 1

Werbung

Nutzungsbedingungen

Die ETH-Bibliothek ist die Anbieterin der digitalisierten Zeitschriften auf E-Periodica. Sie besitzt keine Urheberrechte an den Zeitschriften und ist nicht verantwortlich für deren Inhalte. Die Rechte liegen in der Regel bei den Herausgebern beziehungsweise den externen Rechteinhabern. Das Veröffentlichen von Bildern in Print- und Online-Publikationen sowie auf Social Media-Kanälen oder Webseiten ist nur mit vorheriger Genehmigung der Rechteinhaber erlaubt. [Mehr erfahren](#)

Conditions d'utilisation

L'ETH Library est le fournisseur des revues numérisées. Elle ne détient aucun droit d'auteur sur les revues et n'est pas responsable de leur contenu. En règle générale, les droits sont détenus par les éditeurs ou les détenteurs de droits externes. La reproduction d'images dans des publications imprimées ou en ligne ainsi que sur des canaux de médias sociaux ou des sites web n'est autorisée qu'avec l'accord préalable des détenteurs des droits. [En savoir plus](#)

Terms of use

The ETH Library is the provider of the digitised journals. It does not own any copyrights to the journals and is not responsible for their content. The rights usually lie with the publishers or the external rights holders. Publishing images in print and online publications, as well as on social media channels or websites, is only permitted with the prior consent of the rights holders. [Find out more](#)

Download PDF: 20.02.2026

ETH-Bibliothek Zürich, E-Periodica, <https://www.e-periodica.ch>

Schweizerische Bauzeitung

Wochenschrift

für Bau-, Verkehrs- und Maschinentechnik

Gegründet von A. WALDNER, Ingenieur.

Herausgeber: A. JEGHER, Ingenieur.

Dianastrasse Nr. 5, ZÜRICH II.

Verlag des Herausgebers. — Kommissionsverlag: Rascher & Cie., Meyer & Zellers Nachfolger in Zürich.

Organ

des Schweizer. Ingenieur- und Architekten-Vereins und der Gesellschaft ehemaliger Studierender des eidg. Polytechnikums in Zürich.

Abonnementspreis:
Ausland. 25 Fr. für ein Jahr
Inland. 20 " " "

Für Vereinsmitglieder:
Ausland. 18 Fr. für ein Jahr
Inland. 16 " " "
sofern beim Herausgeber
abonniert wird.

Abonnements
nehmen entgegen: Heraus-
geber, Kommissionsverleger
und alle Buchhandlungen
und Postämter.

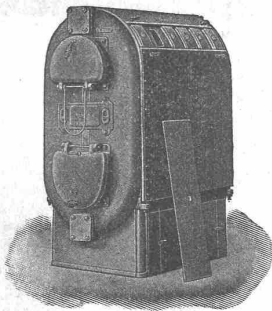
Insertionspreis:
Für die 4-gespaltene Petitzeile
oder deren Raum 30 Cts.
Haupttitelseite: 50 Cts.

Inserate
nimmt allein entgegen:
Die Annoncen-Expedition
RUDOLF MOSSE,
Zürich,

Basel, Bern, St. Gallen,
Berlin, Breslau, Dresden,
Frankfurt a. M., Hamburg,
Köln, Leipzig, Magdeburg,
München, Stuttgart, Wien.

B^d LVI.

ZÜRICH, den 2. Juli 1910.

N^o 1.

Strebekessel

für Zentralheizung und Warmwasser-Versorgung.

Man verlange kostenlose Uebersendung der neuen Broschüren Nr. 352
«Ueber Wohnhausheizung» und Nr. 357 «Ueber Kirchenheizung» vom

Strebelwerk, Zürich, Börsenstrasse 16.

J. Ruegger & C^o, Maschinenfabrik, Basel.

Lifts mit Universal-Druckknopfsteuerung
:: Waren-Aufzüge aller Art. — Krane. ::

SCHINDLER & C^o, LUZERN

Spezialfabrik für Aufzüge

Gegründet 1874. Ueber 2000 Anlagen im Betrieb.
Bureau in: Basel, Lausanne, Genf, Belfort, Nizza, Paris, Berlin.

EISENBETONBAU

FAVRE & CIE ZÜRICH II.

Hohlgeblasene, auswechselbare
Glasbausteine

(ges. gesch.) für Fenster, Wände und Gewölbe-
Eindeckungen von Verandas, Wintergärten,
Kiosken, Vordächern, Bädern, Spitätern, Eis-
fabriken, Eiskellern, Gärkellern, Abfül-
kellern, Schlächtereien, Bahnhofgebäuden,
Lokomotivremisen, Fabrikanlagen usw. usw.
Vorteile: Grösste, unbeschränkte Lichtzu-
fuhr. Nambarte Konstruktionsersparnis.
Grössere Festigkeit als bei Verglasungen
anderer Art. Ausgezeichnete Temperatur-
und Schallisolierung. Leichte Reinigung.
Schönes, elegantes Aussehen. Leichte Aus-
wechslung beschäd. Steine ohne Störung des
Verbandes. Muster und Preise zu Diensten.

**Aktiengesellschaft für Glas-
industrie vorm. Fr. Siemens**
Neusattl
bel Elbogen (Böhmen).

Für Techn. Vorarbeiten im Bahn- u. Strassenbau empfiehlt
sich B. EMCH, Ingenieurbureau, Bern.

Schluss für die Inserate je Dienstags, abends.

Schweizerische Bundesbahnen. Kreis II.

Ausschreibung von Bauarbeiten.

Die Kreisdirektion II der Schweizer Bundesbahnen in Basel eröffnet Konkurrenz über die Ausführung der **Hochbauarbeiten für die Erstellung eines Wärterhauses an der Linie Solothurn-Lyss, Km. 83.120 bei Lüsslingen.**

Pläne, Vorausmass und Bedingungen liegen beim Bahningenieur III in Solothurn zur Einsicht auf.

Angebote mit der Aufschrift „**Erstellung eines Wärterhauses Km. 83.120**“ sind bis **16. Juli 1910** der unterzeichneten Kreisdirektion einzureichen.

Basel, den 17. Juni 1910.

Kreisdirektion II
der Schweizerischen Bundesbahnen.

AVVISO DI APPALTO.

La Società „**FERROVIE LUGANESI**“ mette a concorso la esecuzione delle opere di

sottostruttura e d'armamento

della linea elettrica **Lugano-Ponte Tresa** (lunghezza totale km 12,600) per un importo preventivo complessivo di fr. 1 148 000.— (un milione cento quarat'otto mila franchi).

Termine utile per la presentazione delle offerte **25 Luglio p. v.**

Per informazioni rivolgersi alla Direzione delle „**FERROVIE LUGANESI**“ in LUGANO.

Ausschreibung.

Die Isolierung einer Wasserleitung von ca. 110 m Länge und 200 mm l. W. über eine Brücke soll vergeben werden. Anfragen und Offerten sind an die **Direktion des Gas- & Wasserwerks Solothurn** zu richten.

Ausschreibung von Bauarbeiten.

Die **Erd-, Maurer-, Steinhauer-, Zimmer-, Spengler-, Dachdecker-, Glaser-, Schreiner-, Parkett-, Gips-, Schlosser- und Maler-Arbeiten**, sowie die Erstellung der **Blitzableitungen** zu einem **Verwaltungsgebäude der Munitionsfabrik in Altdorf** werden zur Konkurrenz ausgeschrieben.

Pläne, Bedingungen und Angebotformulare sind bei der eidg. Bauinspektion in Zürich, Clausiusstrasse 37, sowie bei der Munitionsfabrik in Altdorf aufgelegt.

Uebernahmefofferten sind verschlossen unter der Aufschrift: „**Angebot für Munitionsfabrik Altdorf**“ bis und mit dem **12. Juli** nächsthin franko einzureichen an die

Direktion der eidg. Bauten.

Bern, den 24. Juni 1910.

Trambahngesellschaft Basel - Aesch.

Bauausschreibung.

Die sämtlichen Arbeiten für die **Verlängerung der Wagenremise in Aesch** werden hiermit zur Konkurrenz ausgeschrieben.

Pläne und Vertragsbestimmungen können auf dem Bureau Thiersteinerallee 7 II in Basel eingesehen werden, wo auch Eingabeformulare zu beziehen sind. Vorherige Anmeldung erwünscht.

Verschlossene Offerten mit der Aufschrift „**Dépôtverlängerung bei Aesch**“ sind bis **11. Juli pr.** abends an unterzeichnete Verwaltung einzureichen.

Basel, den 25. Juni 1910.

Trambahngesellschaft Basel-Aesch:
Der Verwaltungsrat.

Konkurrenz-Ausschreibung.

Für die Erstellung einer Wasserversorgung zum neuen Sanatorium in Unter-Aegeri werden **Maurer-, Erd- und Verlegarbeiten**, sowie das Anliefern der **Röhren** zur allgemeinen Konkurrenz ausgeschrieben.

Pläne und Bedingungen liegen auf dem Bureau der Architekten **Keiser & Bracher** auf, woselbst auch die Eingabeformulare bezogen werden können, und sind die Eingaben bis **9. Juli** an die Bauherrin **Frau Adelheid Page in Cham** einzureichen.

Zug, im Juni 1910.

Konkurrenz-Ausschreibung

Für die Erstellung des Gasrohrnetzes in der Gemeinde **Villeret** bei St. Immer sind folgende Arbeiten zu vergeben:

Das Verlegen der bauseitig zu liefernden Muffenröhren samt Formstücken

100	90	75	60	mm Lw
1200	160	160	500	Lfm.

Sämtliche Grabarbeiten hiezu.

Pläne, Bauvorschriften und Eingabeformulare liegen auf dem Gaswerk **St. Immer**, sowie auf dem Bureau der Bauleitung, Neuengasse 20, **Bern**, auf. Eingabetermin: **11. Juli 1910.**

Allgemeine Gas-Industrie-Gesellschaft.

Bern, den 28. Juni 1910.

Schulgemeinde St. Gallen.

Preisausschreibung

für das

Gewerbeschulhaus bei St. Mangen.

In die **Jury** für obige Konkurrenz ist an Stelle des die Wahl ablehnenden Herrn Architekt Paul Ulrich gewählt worden Herr Architekt **Th. Hünerwadel**, Kantonsbaumeister, in Basel.

St. Gallen, den 27. Juni 1910.

Die Schulratskanzlei.

Ingenieur gesucht.

Ein diplomierter Ingenieur, der speziell im Wasserbau bewandert ist, findet mindestens 1-jährige fixe Anstellung. Anmeldungen mit Angabe der Lohnansprüche und Ausweisen über die berufliche Bildung und bisherige praktische Tätigkeit richtet man bis spätestens am **5. Juli 1910** an den Präsidenten der Baukommission des Bezirkes Schwyz, Herrn Ratsherr **Jos. Gemsch**, Schwyz.

Die Bezirkskanzlei Schwyz.

Abfuhr

von **Steinen aller Art, Holz, Eisen etc.** ab Bahnhof **Zürich** besorgt billigst

F. Bertschinger, Zürich III
Fuhrhalter.

Sponagel & Co, Zürich III

Telephon 3924 **Baumaterialien en gros** Telephon 3924

Spezialgeschäft für Hartbodenbeläge
in Steinzeug-, Mosaik- und Tonplatten
und für

glasierte Wandbeläge

in Fayence, Steinzeug und Porzellan
für Innen- und Aussenverkleidungen.
Garantie für erstklassige Fabrikate
— und tadellose Ausführung. —

Erste Referenzen von Behörden und Privaten.
Kostenvoranschläge und Zeichnungen gratis.

Isolierungen aller Art.



Fachkundige
Ratschläge,
Pläne und
Kosten-
Voranschläge
gratis.

Lieferung bewährtester Isolirmaterialien
und
Ausführung kompletter Isolierungen
durch eigene Facharbeiter.

A. Isolierungen zum Schutze gegen Wärme-Verluste
für
Dampfkessel, Dampfleitungen und Zentralheizungs-Anlagen.

B. Isolierungen zum Schutze gegen Kälte-Verluste
für
Kälteflüssigkeits-Leitungen bei Eismaschinen-Anlagen, sowie
für Generatoren, Kühlräume, Lager- und Eiskeller.

WANNER & Cie. HORGEN

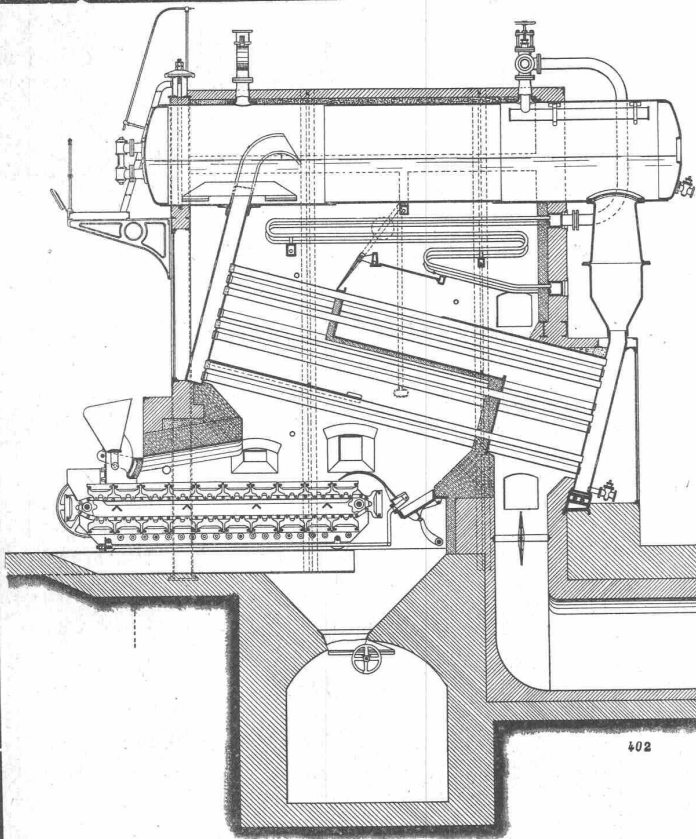
Erstes Fachgeschäft für maschinen- u. bautechn. Isolierungen.
Generalvertreter der Korksteinfabrik
GRÜNZWEIG & HARTMANN, G. m. b. H., LUDWIGSHAFEN a. Rh.

PATENT-BUREAU
E. BLUM & Co. DIPL. INGENIEURE
GEGRÜNDET 1878 - ZÜRICH - BAHNHOFSTR. 74

Metall-Firmaschilder jeder Art
MARKWALDER & GANZ
= ST. GALLEN. =

Steinmann & Erni, Zürich V.
Vervielfältigungen und
Abschriften aller Art.

Patentanwälte
Dr. Klingler & Geier, Aarau
Anmeld. & Verw.



Wasserröhrenkessel mit Patent-Wanderrost
(alleiniges Ausführungsrecht des schweiz. und ital. Patentes).

:: Aktiengesellschaft der Maschinenfabriken ::
Escher Wyss & Co., Zürich

Ueberhitzer, Wellrohrkessel, mech. Beschickungen,
kombinierte Kessel, Raumröhrenkessel, vertikale
Kessel, Ueberhitzer zu vorhandenen Anlagen,
Wasservorwärmer für Brauereien, Reservoirs,
Roststäbe aller Systeme aus prima feuerfestem
Gusseisen.

Weitere Spezialitäten:

Wasserturbinen, Dampfturbinen, Rotierende Kom-
pressoren, Pumpen, Schiffe, Kältemaschinen, ::
Papiermaschinen.

Schweiz. Akt.-Ges. Orenstein & Koppel, Zürich I

St. Urbangasse 4 (Theaterstrasse)

Universal-Löffelbagger mit Ueberhitzer

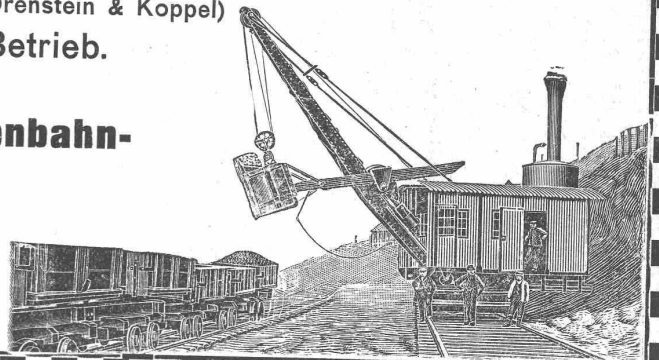
(Konstruktion Orenstein & Koppel)

für Dampf- und elektrischen Betrieb.

Verkauf und Vermietung von
**Baggern, Lokomotiven, Eisenbahn-
material jeder Art.**

Im Betrieb:

- 1 Eimerkettenbagger und 3 Löffelbagger in Bern
(Bau der Bahnhöfe Weiermannshaus u. Ostermundigen)
- 2 Löffelbagger in Herisau (Bodensee-Toggenburgbahn)
- 1 Eimerkettenbagger in Schlieren bei Zürich (Kanalbau)



Professorat i vei- og jernbanebygning.

Ved den tekniske høiskole i Trondhjem skal besættes et professorat i vei- og jernbanebygning med en norsk ingeniør.

Beginnelsesløn kr. 4500 med 3 alderstillæg paa kr. 500 efter 5, 10 og 15 Aar. Paa tilstrækkelig begrundet andragende vil Regjeringen kunne fo reslaa for Stortinget at et eller flere alderstillæg bevilges straks ved embedets tiltrædelse.

Embedet vil straks bli besat, men vedkommende professor vil ikke komme til at tiltræde eller hæve den for stillingen normerte gage før efter nærmere bestemmelse av Kirke- og Undervisningsdepartementet, da embedet ikke er nødvendig for undervisningens skyld i det første skoleaar. I mellemtiden vil vedkommende være forpligtet til mot særskilt godtgjørelse at bistaa ved ut arbeidelsen av studieplaner og andre forberedende arbeider.

Saafernt der ikke straks ved embedets tiltrædelse vil bli undervist i fuld utstrækning i det embedet tillagte specielle fag, vil professoren derhos være forpligtet til midlertidig at overtta andre beslegtede fag, hvori han maatte være kvalificert, i den utstrækning som svarer til en professors ordinære undervisningspligt, ca. 10 foredragstimer ukentlig foruten øvelser.

Professoren vil som alle embedsmænd være forpligtet til at gjøre indskud i enkekassen og bli tilpligtet at gjøre indskud i en eventuel offentlig pensionkasse samt til uten erstatning at finde sig i de forandringer i embedets forretningskreds som maatte bli bestemt ved lov eller av Kongen med Stortingets samtykke.

Embedet vil bli besat ved konstitution.

Ansøkninger med nøiagtige oplysninger om utdannelse og virksomhet og bilagt med avskrifter av attester og med mulige publikationer, stiles til Kongen og sendes til Kirke- og Undervisningsdepartementet i Kristiania inden 31 juli.

Leitungsstangen

gemäss eidg. Vorschriften mit Kupfervitriol imprägniert liefert die

Imprägnier-Anstalt Emmenthal
Burgdorf.

LITOSILO

fugenloser Steinholzboden,

bekannt und geschätzt wegen seiner grossen Dauerhaftigkeit, speziell empfohlen für Geschäftshäuser, Fabriken und Magazine.

LINOLEUM - UNTERLAGEN

Litosilo-Estrich — Bims-Estrich — Kork Estrich

Planolin-Ausebnung,
sofort trocknend.

Ausführliche Prospekte und Muster gratis.

Ch. H. Pfister & Co., Basel 7

KEMPF & Co. HERISAU
Fabrizieren als Spezialität: Reservoirs
bis zu den grössten Dimensionen
schmiedeis. Kleiderschränke
Transportgeräte Eisenkonstruktionen.

KOCH & Co. E., vorm. E. Baumberger & Koch, **BASEL**

empfehlen ihre gut assortierten Lager in:

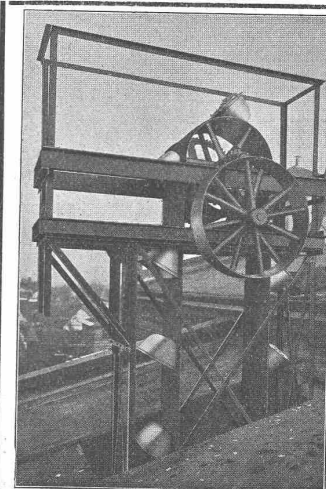
Closets.



Lavabos. — Wandbrunnen. — Schüttsteine.
Pissoirs. — Windschutzhauben. — Ventilatoren.
Steinzeugröhren. — Schlammesammler. — Sinkkästen.
Schiffskitt. — Pflasterkitt. — Asphalt-Röhrenkitt.
Isolierplatten. — Dachpappen. — Schlackenwolle.
Korksteine.

Boden- und Wandplättchen.

Kanderner feuerfeste Steine und Erde.



Wilhelm Fredenhagen,
Maschinenfabrik und Eisengleiserei,
Offenbach am Main.

Transport- Anlagen

Transporteure
Becherwerke
Elevatoren

General-Repräsentant für die
Schweiz:

Glarner & Cie.,
Gossau (St. Gallen).



WÜST A.G.
SEEBACH - ZÜRICH
 liefert als Spezialität
Elektr. Aufzüge
 für
 Hotels
 Geschäftshäuser,
 Villen etc.

Garantie für absolut erstklassige Ausführung und
 sichern geräuschlosen Betrieb. Feinste Referenzen.

Regensichere Dachlüftung




Hürtgenlüfter
 T. Hürtgen, Mönig & Co Köln-Lindenthal

Sternlüfter
 Köln-Lindenthal

SIEMENS-SCHUCKERT-WERKE
 Zweigbureau Zürich
 liefern in bekannter vorzüglicher Ausführung stationäre und
 transportable

Staubsauganlagen
 D. R. P. und + Patent Detaillierte Offerten kostenlos



Kautschuk Gartenschläuche
 Schlauchschlösser, Wendrohre,
 Rasensprenger, Schlauchwagen etc.
 in anerkannt bester Qualität

H. Speckers W^{we}, Zürich
 Kuttelgasse 19, Bahnhofstrasse.



Amerikanische
Tiegelguss-
Werkzeugstahle
Steinbohrstahle
erster Güte.

Grosses Lager in allen Dimensionen und für alle Zwecke.
 Bitte, verlangen Sie Preis-, Vorrats- und Härte Listen von den
 Alleinverkäufern für die Schweiz:

Affolter, Christen & Cie., Basel
 Eisen und Stahle en gros.

Leitungsmaste



aus vorzügl. Allgäuer Gebirgsholz mit Quecksilber-
 sublimat imprägniert (kyanisiert) liefert in jeder
 Abmessung stets sofort ab Lager
Kyanisierungsanstalt Gettnang (Wübg.) Allgäu
 Inhaber: Herm. König

**BAUMANN
 KÖLLIKER & CO
 ZÜRICH**



Elektr. Licht- & Kraft-Anlagen.
Freileitungen.
Haus - Installationen.



Hydr. Türschliesser
 Original B. K. S.
 Unübertroffene Neuheit. Garantie.
 :: Leichter, geräuschloser Gang. ::
 Prospekte durch die Generalvertreter
Holweger & Faust
 Winterthur.
 Vertreter gesucht.

Reinige mit Luft
 Bester Staubsaug-Apparat.
 Verlangen Sie Prospekt Nr. 15. **Schmassmann & Co.**
 Zürich, Bahnhofstr. 110.

Anlagen eingebaut u. a. in:
 Hôtel Royal, Lausanne Villa, Huber, Horgen
 Hôtel de la Paix, Lausanne Villa Reiff-Frank, Rüslikon
 Hôtel Bon Port, Montreux Villa Dr. Schneeli, Zürich
 Utoschloss Neubau, Zürich

TUFF **Brüche Surava** Bahnstation im Kanton Graubünden.
 Speziell für Verblendsteine ausgezeichnet geeignet.
 Lieferung von **Steinhauerarbeit** und gesägten Platten in prima Tuffstein mit feiner Struktur und schöner gelber Farbe. Wetterbeständig. Tadellose Ausführung bei billiger Berechnung. Elektrische Sägerei.
 Muster und Offerten zu Diensten.
 Korrespondenzen sind an **Ernst Schenker, Zürich** zu richten.

Berlin 1907: Goldene Medaille und Ehrenpreis.
R. WOLF Magdeburg-Buckau.
 Vertreter: **W. Thiele, Zürich.**
 Fahrbare u. feststehende Sattldampf- u. Patent-
Heissdampf-Lokomobilen
 bis zu 600 Pferdestärken.
Wirtschaftlichste Wärme-Kraftmaschinen der Gegenwart.
 Einfache Bedienung. Unbedingte Zuverlässigkeit. Hoher Kraftüberschuss. Gleichmässiger, geräuschloser Gang. Verwendung jeden Brennmaterials. Verwertung des Dampfes für Heiz- und Betriebszwecke.
Zentrifugalpumpen für grosse und kleine Förderhöhen.
 Gesamterzeugung: 600 000 Pferdestärken



ZERLEGBARE
TREIB- & STAHLBOLZEN-KETTEN
A. Stotz
 STUTTGART.

Gustav Griot, Ingenieur
 Freiestrasse 139, Zürich



Statische Bauten.

Patent-Bureau
L. R. SCHNEIDER Jng.
 patentiert u. verwertet.
ERFINDUNGEN
 ZÜRICH, Ackerstrasse 52
 Telefon 4681

Ausser unsern, von ersten Werken anerkannt **besten**
Antifriktions-Metall-Spezialmarken:



liefern wir prompt **jede andere Legierung** genau nach
 Vorschrift oder Muster.

Vestit-Metall-Akt.-Ges., Zürich.



RUDOLF MAAG
 ELECTRO-TECHNISCHES
 INSTALLATIONSGESCHÄFT
 ZÜRICH! SIHLAMT

Original-Doppel-Schwenkkran
„Duplex“
 mit Motor-Betrieb



Paul Weyermann
 vorm. Karl Oehlmann G. m. b. H.
 Spezial-Fabrik für Hebezeuge
 Rixdorf - Berlin

Allein-Vertrieb für die Schweiz:
E. Dahm, Vertreter
 Güttingen (Thurgau)

Leistungsfähigkeit bis 260 cbm Bodenaushub pro Tag. Tragfähigkeit 750—1500 kg. Antrieb mittelst **erstklassigem Benzin-Motor** mit Patent-Spritzvergasung — keine Oberflächenvergasung. — Benzinverbrauch 9—10 kg. per Tag. **Kürzeste Lieferzeit** (1—3 Wochen).
Bisher über 60 Stück geliefert.

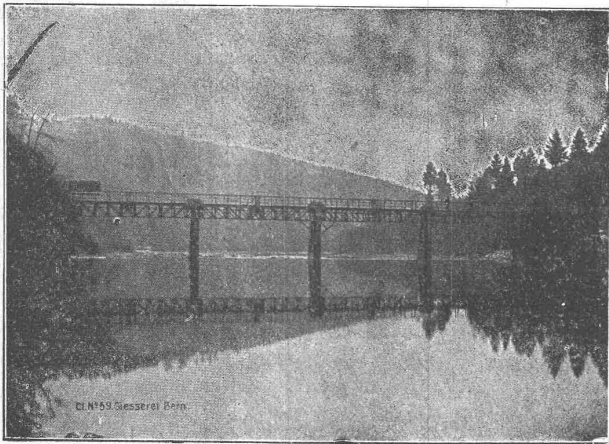
F. GAUGER
 ZÜRICH



EISEN CONSTRUCTIONEN

WELBLECHE
 GERADE u. BOMBIERTE
 G. E. C. R. 1870

Gesellschaft der L. v. Roll'schen Eisenwerke, Gerlafingen.
Werk: Giesserei Bern in Bern.



Konstruktionswerkstätten.

«Grand Prix» an der Internationalen Ausstellung Mailand 1906 und
 «Grand Prix» an der Internat. Ausstellung der Anwendungen für Elek-
 trizität in Marseille 1908 für **Seilbahnen u. Zahnstangenoberbau.**

Spezialfabrik für
Schleusenanlagen

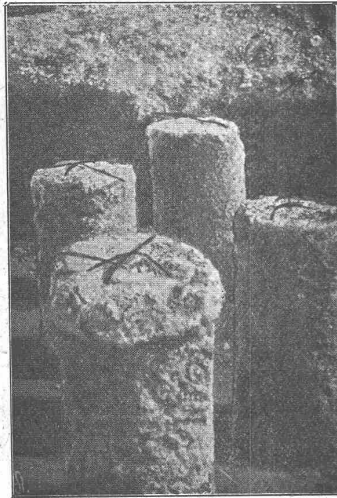
für Wehre und Kanäle in jeder Grösse und nach ver-
 schiedenen Systemen.

Gleit- & Rollschützen.

Andere Spezialitäten der Firma:

**Hebezeuge, Eisenbahnmaterial, Seilbahnen und Zahnrad-
 bahn-Oberbau.**

Nähere Angaben und Projekte, sowie Referenzen stehen zu Diensten.



Simplexbetonpfähle

**Tiefbau- und Eisenbeton-
 = Gesellschaft Zürich =**

..... G. m. b. H.

Schweizergasse Nr. 21

Projektierung und Ausführung von

Tief- und Hochbauten jeder Art

Beton- und Eisenbetonbauten

Fundamentplatten, Decken, Reservoirs, Silos, Dachstühle etc.

Eisenbetonpfähle

Simplexbetonpfahlfundierungen

Allein ausführende Firma in der ganzen Schweiz.

Prospekte gratis.

Betonpfähle Patent Strauss.

Vorteile gegenüber anderen künstlichen Gründungen:

Sofortiger Baubeginn, kürzeste Ausführungszeit. — Keine Rammarbeit, keine die benachbarten Gebäude gefährdenden Erschütterungen. — Herstellung nachträglicher Fundamentsicherungen in und neben bestehenden Gebäuden. — Gleichmässige Verdichtung des Baugrundes. — Grösste Tragfähigkeit auch bei schlechtestem Baugrund. — Erfolgreiche Anwendung für schwebende Pilotage. — Beste Möglichkeit für Schrägpfählungen. — Keine Ausschachtungs- und Wasserhaltungsarbeiten. — Aufschluss über die Bodenverhältnisse bei jedem Pfahl. — Anpassung der Pfahllängen an die wechselnde Gründungstiefe. — Grösste Billigkeit der Gründung.

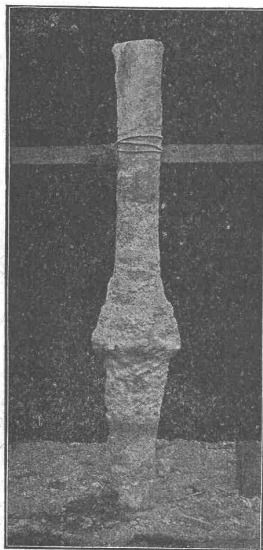
Zahlreiche Ausführungen für staatliche und städtische Behörden sowie für Private. — Interessenten stehen Mitteilungen über die Ausführung umfangreichster Gründungen auf Strauss-Pfählen gern zur Verfügung. — Auf Wunsch Ingenieurberatung und Ausarbeitung von Entwürfen.

Dyckerhoff & Widmann, A.-G., Karlsruhe i. B.

Tiefbau-Unternehmung, Spezialgeschäft für Beton- und Eisenbetonbauten im Hoch- und Tiefbau.

General-Vertretung für die Schweiz:

Terner & Chopard, Ing.-Bureau, Zürich V.

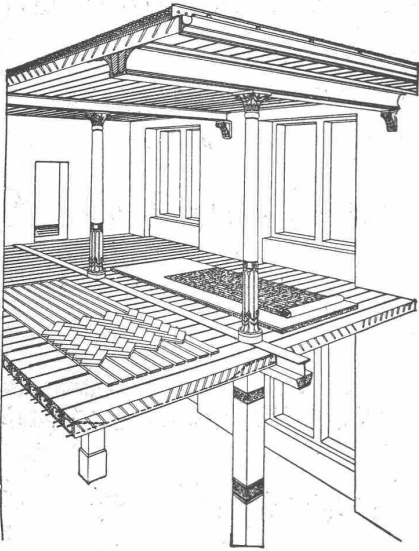


Privat-Telefon-Gesellschaft A.-G.
Basel, Leimenstrasse 72, Telefon: 1014. — **Zürich**, Gessnerallee 52, Telefon: 7772.

Elektrische Uhrenanlagen.

Generalvertretung für die deutsche Schweiz der Fabrik elektr. Uhren David Perret Sohn A.-G., Neuchâtel.

Ingenieurbesuch und Kostenanschläge gratis.



Siegwart-Decke (Patente)

bestehend aus einzelnen, zum voraus fabrikmässig hergestellten Zement-Hohlbalcken (Siegwartbalcken), mit armierten Seiten-Wandungen für beliebige Spannweiten bis 6,50 m.

Feuersicher! Einfachster, raschster Einbau. Schalldicht!
Grosse, garantierte Tragfähigkeit.

Die fertig erstellten Balken werden im Bau frei ohne jede Verschalung auf die Tragmauer oder T-Unterzüge aneinander gelegt und die Fugen nachträglich vergossen.

Projektierung und Lieferung durch
Internationale Siegwartbalken-Gesellschaft Luzern

und
G. & A. Bangerter, Zementwarenfabrik, Lyss (Bern)
 Konzessionäre für die Kantone Bern, Solothurn, Basel, Neuenburg, Freiburg, Waadt, Genf und Wallis.

Thyssen & Co., Mülheim a. d. Ruhr

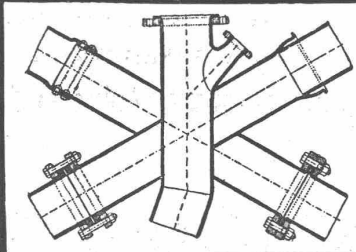
Eisen- und Stahlwerke, Blech- und Röhrenwalzwerke, RohrSchweißerei

Ersatz für Gußrohre und genietete Rohre,

Geschweißte
 Schmiedeeiserne
 Leitungsrohre,

in Muffen- u. Flanschen-
 Verbindung jeder Art
 für Gas-, Dampf-, Wasser-
 und Kanalisations-Leitungen,
 insbesondere auch
 für

Hochdruck-Turbinen-Leitungen



Schmiedeeisen- oder Stahl-
 Muffenrohre liefern wir,
 ebenso wie alle andern Rohre,
 bis zu 16" Durchmesser
 durch das Walzverfahren hergestellt,
 und zwar die kleinsten Durchmesser
 nahtlos, die größern Durchmesser
 überlappt geschweißt, dagegen
 über 16" bis zu den größten
 Durchmessern mittelst Wasser-
 gas maschinell geschweißt.

Ingenieurbureau M. Schnyder

Lehrer für Brückenbau und Statik

Technikum Burgdorf
 übernimmt Gutachten,
 Projekte, stat. Berechnungen für Holz-
 u. Eisenkonstruktionen.

Spezialität:
Armierter Beton.



Neu! System Dr. Walter. Gründlichste Filtration. Keine teuren Filterstoffe, nur Salz. J. C. Eckardt Cannstatt-Stuttgart.



Friedr. Feldhoff & Co., G.m.b.H.
 Wülfath 8 (Deutschland)
 Spezialität: **Werkbank-Füsse.**
 Fordern Sie Drucksache 104
 Vertreter: Geo F. Ramel, Zürich, Nordst.

Schäffer & Budenberg, G. m. b. H.

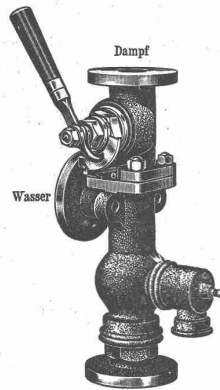
Maschinen- und Dampfkessel-Armaturen-Fabrik

Filiale Seebach bei Zürich, Post- und Bahnstation Oerlikon

liefern

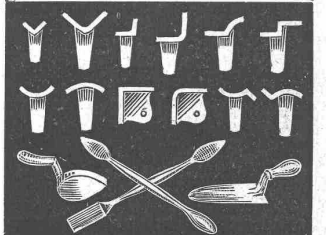
Ventile, Hähne, Regulatoren, Sicherheitsventile und -Apparate, Wasserstände, Injektoren, Elevatoren, Pumpen, Indikatoren, Manometer, Vacuummeter, Thermometer, Zähler, Tachometer, Absperrschieber, Kondenswasserableiter, Wasserstandsgläser, Waagen, Dampfmesser, Zugmesser, Schmierapparate u. a. m.

Kataloge und Prospekte auf Verlangen.



zum Kessel
 Orig.-Restarting-Injektor.

Formwerkzeuge für Kunststein-Fabrikation



Kantenbrecher, Spachteln, Schaufeln empfiehlt

F. Kienast, Winterthur.
 Illustrierte Preislisten stehen zu Diensten.