

Zeitschrift: Schweizerische Bauzeitung
Herausgeber: Verlags-AG der akademischen technischen Vereine
Band: 55/56 (1910)
Heft: 22

Werbung

Nutzungsbedingungen

Die ETH-Bibliothek ist die Anbieterin der digitalisierten Zeitschriften auf E-Periodica. Sie besitzt keine Urheberrechte an den Zeitschriften und ist nicht verantwortlich für deren Inhalte. Die Rechte liegen in der Regel bei den Herausgebern beziehungsweise den externen Rechteinhabern. Das Veröffentlichen von Bildern in Print- und Online-Publikationen sowie auf Social Media-Kanälen oder Webseiten ist nur mit vorheriger Genehmigung der Rechteinhaber erlaubt. [Mehr erfahren](#)

Conditions d'utilisation

L'ETH Library est le fournisseur des revues numérisées. Elle ne détient aucun droit d'auteur sur les revues et n'est pas responsable de leur contenu. En règle générale, les droits sont détenus par les éditeurs ou les détenteurs de droits externes. La reproduction d'images dans des publications imprimées ou en ligne ainsi que sur des canaux de médias sociaux ou des sites web n'est autorisée qu'avec l'accord préalable des détenteurs des droits. [En savoir plus](#)

Terms of use

The ETH Library is the provider of the digitised journals. It does not own any copyrights to the journals and is not responsible for their content. The rights usually lie with the publishers or the external rights holders. Publishing images in print and online publications, as well as on social media channels or websites, is only permitted with the prior consent of the rights holders. [Find out more](#)

Download PDF: 23.02.2026

ETH-Bibliothek Zürich, E-Periodica, <https://www.e-periodica.ch>

Schweizerische Bauzeitung

Wochenschrift

für Bau-, Verkehrs- und Maschinentechnik

Gegründet von A. WALDNER, Ingenieur.

Herausgeber: A. JEGHER, Ingenieur.

Dianastrasse Nr. 5, ZÜRICH II.

Verlag des Herausgebers. — Kommissionsverlag: Rascher & Cie., Meyer & Zellers Nachfolger in Zürich.

Organ

des Schweizer Ingenieur- und Architekten-Vereins und der Gesellschaft ehemaliger Studierender des eidg. Polytechnikums in Zürich.

Abonnementspreis:
Ausland. 25 Fr. für ein Jahr
Inland. 20 " " " "

Für Vereinsmitglieder:
Ausland. 18 Fr. für ein Jahr
Inland. 16 " " " "
sofern beim Herausgeber
abonniert wird.

Abonnements
nehmen entgegen: Heraus-
geber, Kommissionsverleger
und alle Buchhandlungen
und Postämter.

Insertionspreis:
Für die 4-gespaltenen Petitzeile
oder deren Raum 30 Cts.
Haupttitelseite: 50 Cts.

Inserate
nimmt allein entgegen:
Die Annoncen-Expedition
RUDOLF MOSSE,
Zürich,
Basel, Bern, St. Gallen,
Berlin, Breslau, Dresden,
Frankfurt a. M., Hamburg,
Köln, Leipzig, Magdeburg,
München, Stuttgart, Wien.

B^d LV.

ZÜRICH, den 28. Mai 1910.

N^o 22.

Theaterdekorationen :: Bühneneinrichtungen

Telephon 5515.

Alb. Isler, Stadttheater, Zürich.

Atelier Seehofstr.

SCHINDLER & C^o, LUZERN

Spezialfabrik für Aufzüge

Gegründet 1874.

Ueber 2000 Anlagen im Betrieb.

Bureau in: Basel, Lausanne, Genf, Belfort, Nizza, Paris, Berlin.

Dampftalgschmelze und Häutelager beim Schlachthofe Zürich III.

Ausschreibung von Bauarbeiten.

Die Genossenschaft Schweizerischer Metzgermeister
eröffnet Konkurrenz über die Ausführung nachfolgender Bauarbeiten:

**Erd- und Maurerarbeiten
armierte Betonkonstruktionen,
Granitsteinarbeiten.**

Pläne und Akkordbedingungen liegen im Bureau des Unter-
zeichneten auf.

Schriftliche Uebernahmeforderungen sind bis 11. Juni 1910 an Herrn
Rudolf Gujer-Müller, Präsident der Genossenschaft Schweizerischer
Metzgermeister in Altstetten bei Zürich, verschlossen einzusenden.

Zürich, den 23. Mai 1910.

Adolf Asper, Architekt,
Steinwegstrasse 40,
Zürich - Hottingen.

Thonwerk Biebrich A.-G.

Chamottefabrik
Biebrich am Rhein.

Hochfeuerfeste u. säurebeständige Produkte.

Normal- und Façonsteine aller Art, Chamottemörtel,
Retorten, Muffeln etc. Bau kompletter Ofenanlagen.

Beste Referenzen und Zeugnisse aus der Schweiz.

Für Techn. Vorarbeiten im Bahn- u. Strassenbau empfiehlt
sich B. EMCH, Ingenieurbureau, Bern.



Hohlgeblasene, auswechselbare
Glasbausteine
(ges. gesch.) für Fenster, Wände und Gewölbe-
Eindeckungen von Verandas, Wintergärten,
Kiosken, Vordächern, Bädern, Spitätern, Eis-
fabriken, Eiskellern, Gärkellern, Abfül-
kellern, Schlächtereien, Bahnhofgebäuden,
Lokomotivremisen, Fabrikanlagen usw. usw.
Vorteile: Grösste, unbeschränkte Lichtzu-
fuhr. Namhafte Konstruktionsersparnis.
Grössere Festigkeit als bei Verglasungen
anderer Art. Ausgezeichnete Temperatur-
und Schallschallisolierung. Leichte Reinigung.
Schönes, elegantes Aussehen. Leichte Aus-
wechslung beschäd. Steine ohne Störung des
Verbandes. Muster und Preise zu Diensten.
**Aktiengesellschaft für Glas-
industrie vorm. Fr. Siemens**
Neusattl
bei Elbogen (Böhmen).

Siegwart-Rohre

aus Beton mit Stahlpanzerung und Asphaltbelag für
Kanalisationen, Trinkwasser-, Gas-, Turbinenleitungen
etc. Innere Durchmesser von 100 mm bis zu den
grössten Dimensionen und bis zu 30 und mehr Atm.
Innendruck. Billigste und gegen Zerstörungseinflüsse
widerstandsfähigste Rohrkonstruktion.

Siegwartmasten

nach zuverlässigem, verbessertem Verfahren in Eisen-
beton hergestellt, für elektrische Leitungen bis zu einer
Zugbeanspruchung von 2000 kg. Gefällige Form,
äusserst dauerhaft und ökonomisch.

Internat. Siegwartbalken Gesellschaft, Luzern.

Wettbewerb

zur Erlangung von Entwürfen für ein städtisches Schlachthaus in Zug.

Die Baukommission für ein städtisches Schlachthaus in Zug ladet schweizerische und in der Schweiz ansässige Architekten und Baufirmen zur Teilnahme am Wettbewerbe ein.

Das Preisgericht besteht aus den Herren:

Architekt **A. Gaudy in Rorschach**,
Architekt **W. Hanauer in Luzern**,
Nationalrat Dr. **P. Knüsel in Luzern**,
Baupräsident **J. Landis in Zug**,
C. **Stocklin-Grob, Metzgermeister in Zug**.

Zur Prämierung der 3—4 besten Entwürfe steht dem Preisgericht eine Summe von Fr. 2500.— zur Verfügung.

Die Einlieferung der Entwürfe hat bis **30. Juni 1910** an die «Schlachthausbaukommission Zug» zu erfolgen.

Das Programm mit Situationsplan ist durch die Stadtkanzlei Zug unentgeltlich zu beziehen.

Zug, den 11. Mai 1910.

Auftragsgemäss:

Die Einwohnerkanzlei Zug.

Konkurrenz-Ausschreibung.

Unter Vorbehalt der Bewilligung der erforderlichen Kredite wird über die Ausführung nachstehender Arbeiten für die

Universitäts-Neubauten Zürich

Konkurrenz eröffnet: **Erdarbeiten, Maurerarbeiten, Eisenbetonarbeiten und Steinmetzarbeiten.** Eingabetermin: **6. Juni 1910.** Näheres siehe kantonales Amtsblatt.

Zürich, den 12. Mai 1910.

Für die Kant. Baudirektion,
Der Kantonsbaumeister: **Fietz.**

Konkordatsgeometer gesucht

für das **Katasterbureau des Stadtbauamtes Solothurn** auf 1. Juli nächsthin, eventuell mit Amtsantritt nach Uebereinkunft. Jahresgehalt Fr. 3800.— bis Fr. 5000.—, je nach Dienstalter. Bewerber wollen ihre schriftliche Anmeldung mit ärztlichem Zeugnis über den Gesundheitszustand, Ausweisen über ihre bisherige Tätigkeit und Angabe der Gehaltsansprüche bis **4. Juni nächsthin** der unterzeichneten Amtsstelle einreichen, bei welcher auch nähere Auskunft eingeholt werden kann.

Solothurn, den 18. Mai 1910.

Der Ammann der Einwohnergemeinde:
Hans Jecker.

Stelle - Ausschreibung.

Infolge Resignation ist die Stelle eines Strassenmeisters für den I. Bezirk (Herisau und Umgebung) neu zu besetzen. Anfangsgehalt: 2700 Fr. — Bewerber, welche über Technikumbildung verfügen, wollen ihre Anmeldungen mit Lebenslauf und Zeugnissen bis **Samstag den 11. Juni 1. J.** an Herrn Regierungsrat **Sonderegger** in **Herisau**, einsenden.

Herisau, 19. Mai 1910.

Aus Auftrag des Regierungsrates:
Die Kantonskanzlei.

Heliographisches Atelier

Sorgfältige und rasche Besorgung von heliograph. Arbeiten. Elektrischer Apparat für Pausen von jeder Länge. Alle Sorten Lichtpauspapiere und -Leinen, Pauspapiere und Pausleinen, Zeichenpapiere, Centimeter- und Millimeterpapier in Rollen und Bogen in prima und preiswürdigen Qualitäten. Preisliste und Muster werden auf Verlangen gerne zugesandt.

:: Witwe M. Leuch, Bern. ::

Telephon Nr. 2624.

Renovation und Vergrösserung der Stifts- und Pfarrkirche Schennis (St. Gallen).

Der Kirchenverwaltungsrat Schennis eröffnet freie Submission über die

Erd-, Maurer- und Granit-Arbeiten.

Pläne und Bedingungen liegen vom **30. Mai 1910** an zur Einsicht auf beim Präsidenten des Kirchenverwaltungsrates, Herrn **Trempp**, zum Schwert, woselbst durch die Bauleitung am **4. Juni**, von vormittags 10 Uhr bis abends 7 Uhr, alle nötige Auskunft erteilt wird. Die Eingabeformulare können vom Unterzeichneten bezogen werden.

Die Offerten sind verschlossen, mit der Aufschrift: «Kirchenrenovation» bis spätestens am **11. Juni a. c.** an den Präsidenten des Kirchenverwaltungsrates einzusenden.

Rorschach, den 30. Mai 1910.

Adolf Gaudy, Architekt.

Stellenausschreibung.

Die neugeschaffene Stelle eines **Bauverwalters der Gemeinde Rheinfelden** wird mit Anmeldefrist bis 31. Mai 1910 zur freien Bewerbung ausgeschrieben. Es wird Ausweis über technische Bildung verlangt. Besoldung Fr. 3500.— bis 4500.—.

Rheinfelden, den 17. Mai 1910.

Der Gemeinderat.



Asphalt-,

Beton- und Holzpflesterungs-Arbeiten aller Art.

Holzzement- und Dachpapp-Dächer Asphalt-Kegelbahnen

Armierte Betonkonstruktionen (System Henry Lossier).

Asphalt-Parkett — Plättchen-Beläge.

Isolierungen gegen Feuchtigkeit mit Siebel's Asphalt-Blei-Isolierungen, gegen Wärme und Kälte mit imprägnierten Korkplatten. Mehrjährige Garantie für alle Arbeiten.

KOCH & C^{IE}, vorm. E. Baumberger & Koch BASEL

Telephon: Nr. 2977. — Telegramm-Adresse: **Asphalt Basel.**

BAUMANN KÖLLIKER & CO ZÜRICH



Elektrische Beleuchtungskörper.

Grosses Lager

von über 1500 verschiedenen Modellen.

Werkstätten

für feine Metallarbeiten.

Korksteine und Korksteinplatten

für baugewerbliche Zwecke.

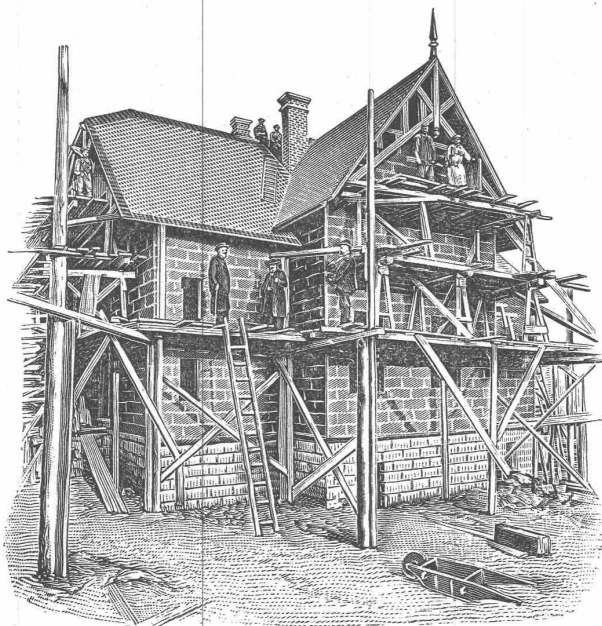
**Wirkungsvollstes und haltbarstes Material
zur Isolierung gegen Kälte, Wärme, Schall und Feuchtigkeit in Hochbauten.**

Isolierung massiver Aussen-
Mauern und Fachwerk-
Wänden gegen Witterungs-
und Temperatur-Einflüsse,
sowie gegen Feuer.

Trockenlegung feuchter
Wände und Untergeschoss
Räume.

Mansarden-Verkleidungen aus
Korksteinplatten, feuersicher;
Wohnung im Sommer kühl,
im Winter warm.

Isolierung von Eis-, Bier-
und Weinkellern, sowie von
Kühl- und Gefrierräumen.



Linoleum-Unterlagen aus
Kork, absoluter Schutz gegen
aufsteigende Kälte und
Feuchtigkeit, wärmehaltend
und schalldämpfend.

Erstellung leichter,
freitragender Scheidewände
aus Korkstein.

Isolierung von Ziegel-,
Schiefer-, Metall- und Holz-
zement-Dächern, sowie
Massivdächern aller Art.

Herstellung von schall-
dämpfenden und feuersicheren
Zwischendecken und
Deckenverschalungen.

Wohnhaus mit Korkstein-Verkleidung.

Ansicht des Baues während der Ausführung. Dieses Haus wurde, als Riegelbau, mit äusserer und innerer Korkstein-Verkleidung, vollkommen trocken, innerhalb 8 Wochen fix und fertig hergestellt. Decken und Scheidewände der Mansardenräume ebenfalls aus Korkstein.

Vorzüge:

Kurze Bauzeit, rasches Austrocknen, Schutz gegen Temperatureinflüsse; feuersicherer Schutz des hölzernen Baukonstruktionsmaterials.

WANNER & C^{IE}, HORGEN

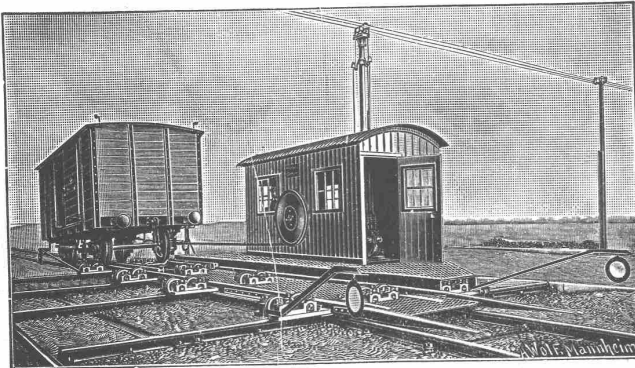
Erstes Fachgeschäft für baugewerbliche Isolierungen.

Generalvertreter der Korksteinfabrik Grünzweig & Hartmann, G. m. b. H., Ludwigshafen a. Rh.

Erste, älteste und grösste Korksteinfabrik des Kontinents.

J. Ruegger & Co., Maschinenfabrik, Basel.

Lifts mit Universal-Druckknopfsteuerung
:: Waren-Aufzüge aller Art. — Krane. ::



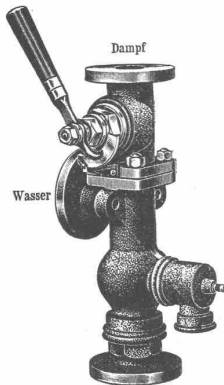
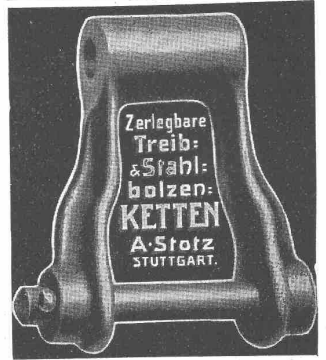
Joseph Vögele, Mannheim
 liefert seit 1842:

Weichen jeder Bauart und Spurweite für Haupt- und Nebenbahnen;
 Federzungenweichen, Patent Bochumer Verein;
 Herzstücke; Kreuzungen;
 Drehscheiben und Schiebebühnen für Lokomotiven und Wagen, mit Hand-, Dampf- und elektr. Antrieb.
 Rangierwinden. Spills, elektr. angetrieben.
 Stellwerke, Schlagbäume.

Vertreter für die Schweiz:

W. Wolf, Ing., Zürich.

Patent-Bureau
 L.R. SCHNEIDER & Co. Ing.
 patentiert u. verwertet.
ERFINDUNGEN
 ZÜRICH, Ackerstrasse 52
 Telefon 4681



zum Kessel
 Orig. Restating-Injektor.

Schäffer & Budenberg, G. m. b. H.

— Maschinen- und Dampfkessel-Armaturen-Fabrik —

Filiale Seebach bei Zürich, Post- und Bahnstation Oerlikon

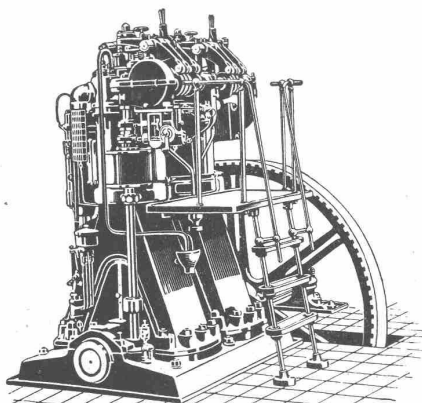
liefern

Ventile, Hähne, Regulatoren, Sicherheitsventile und -Apparate,
 Wasserstände, Injektoren, Elevatoren, **Pumpen**, Indikatoren,
Manometer, Vacuummeter, Thermometer, Zähler, Tachometer,
 Absperrschieber, Kondenswasserableiter, Wasserstandsgläser,
 Waagen, Dampfmesser, Zugmesser, **Schmierapparate** u. a. m.

Kataloge und Prospekte auf Verlangen.



Patentanwälte
 Dr. Klingler & Geier, Aarau
 Anm. & Verw.



Billigste Betriebskraft

liefern

Dieselmotoren „Winterthur“

gebaut von der

Schweiz. Lokomotiv- und Maschinenfabrik

Winterthur.

Rolladen-Fabrik
SIEGLE & Co.
ZÜRICH



Konstruktionswerkstätte
 Bauschlosserei.
 Telefon Nr. 4936.

STAUBSAUGER
D.R.P. MUNDUS D.R.G.M.
 Fahrbar Stationär
F. Oberhänsli & Cie., Bregenz
 Schweiz: Post St. Margrethen.

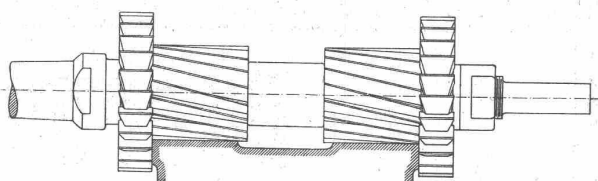
So Saugt **MUNDUS** eine rotierende Saugmaschine ohne Schieber, Ventile, Membranen, Ledermanschetten.



Herzogl. Baugewerkschule Holzminden.

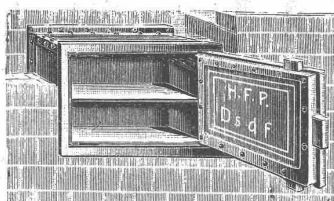
Errichtet 1831 **Hochbau** Verpflegungs-Anstalt **Tiefbau** t. Haarmann
 Sommerunterricht 2. April. Reifeprüfung. Winterunterricht 15. Oktober.
 Die Herzogl. Baugewerkschule ist den Kgl. preuß. Schulen gleichgestellt.

Werkzeuge, Werkzeugmaschinen,
 Normale Maschinen-Elemente
 Fabrikat Ludw. Loewe & Co. u. andere Firmen liefert nur in
 Rud. Falkner, Jng. Basel



Satzfräser.

Kleine Kassenschränke zum Einmauern



diebes- und feuersicher, erstklassiges Fabrikat (Peltz) in 6 Größen von 50 Fr. an hält stets auf Lager die Vertretung

A. Flury-Roth, Zürich III
 Aemtierstr. 11. Telefon 699.

Man verlange illustr. Prospekte.

Diese Einrichtung sollte in keinem modernen Neubau fehlen.

LICHTPAUS-ANSTALT

RENÉ ORBANN INGEN.-CHEMIKER
 SIHLHOFSTR. 27. ZÜRICH, I TELEPHON 1107.

TADELLOSE
 AUS-
 FÜHRUNG.

**HELIOGRAPHIE
 NEGROGRAPHIE
 PLANDRUCK
 (TROCKENDRUCK)**

PROMPTE
 BEDienung.

IA HELIOGRAPHIE- u. PAUSPAPIERE.

J. Rukstuhl, Basel

erstellt auf Grundlage vieljähriger Erfahrung

Centralheizungen

aller Systeme

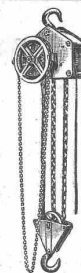
Warmwasser — Niederdruckdampf etc.



DYNAMIDON
 Hochfeuerfeste Steine aus künstlichem Korund
 :: :: :: Patentiert in allen Kulturstaaten :: :: ::
 Anwendbar für die höchsten Temperaturen
Dynamidon G. m. b. H. MANNHEIM-WALDHOF

Hebezeuge
 einzige Spezialität.
Heinrich
 de Fries, G. m. b. H., Düsseldorf 32 a.

Lager bei der Firma E. Widmer & Ruf, Luzern.



A. SCHMID Maschinenfabrik a. d. Sihl Zürich.

Gegründet 1871. Höchste Auszeichnungen.

Spezialitäten:

Wassermotoren und Wasserturbinen
 für Kleingewerbe.

Kolbenpumpen

für jeden beliebigen Förderdruck, für Wasserversorgungen, Fabriken, Wohnhäuser, Villen, Hotels usw. mit Antrieb durch Gas-, Benzin-, Elektromotoren oder Turbinen.

Speisewassermesser

für jeden Betriebsdruck. Grösste Genauigkeit. Unentbehrlich für jeden Dampfkesselbesitzer.

Wassersäulenmaschinen.

Hydraulische Pressen.

Luft-Kompressoren.

Vakuumpumpen.

Spezialmaschinen jeder Art.

Schweizer. Akt.-Ges. für Feld-
und Kleinbahnen-Bedarf

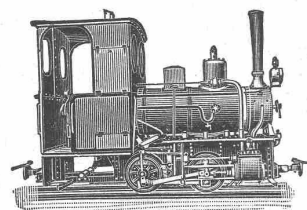
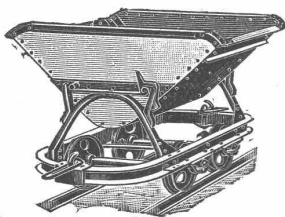
Orenstein & Koppel, Zürich I

St. Urbangasse Nr. 4 (Theaterstrasse)

Verkauf und Vermietung von
Schienen, Gleisen, Weichen, Drehscheiben, Wagen,
Lokomotiven.

Trocken- und Nassbaggern.

Projektierung und Bau von normal- und schmalspurigen
Anschlussgleisen.



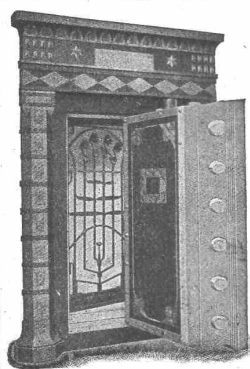
Nasse Keller

feuchte Wohnungen werden unter Garantie
staubtrocken durch CERESIT D. R. P.

Wunner'sche Bitumenwerke, G. m. b. H., Unna i. W.
G. Bosshard, Waldmannstrasse 10, Zürich.



Grösstes Lager. — Prompte und billige Bedienung.
Affolter, Christen & Co., Basel
Eisen und Stahl en gros.



Fr. Bauer & Söhne A.-G.
..... Zürich

Moderne Tresor-Anlagen
und Archive — Sicher-
heits-Schränke u. -Türen

Hauptkatalog zu Diensten.



Dynamit Sprenggelatine

Anerkannt vorzüglichster Sicherheitssprengstoff

== TELSIT ==

Dynamit Nobel A.-G., Zürich

Fabrik: ISLETEN (Uri).

Rob. Jacob & Co. Winterthur

ISOLIRUNGEN

**zum Schutze gegen Wärme- und Kälte-
Verluste sowie Einfrieren**

für Dampfkessel, Dampfleitungen, Zentralheizungs-Anlagen, Kalt-
und Warmwasser-, Luft-, Ammoniak- u. Kälteflüssigkeits-Leitungen,
Kühlräume, Lager und Eiskeller.

Uebernahme von Isolierungen

durch eigene Fachisoleure, unter Garantie für vollkommensten
Nutzeffekt, lange Haltbarkeit sowie elegante, saubere Ausführung.

Lieferung sämtlicher Isolierungsmaterialien

Seiden-
Isolierung

Fachkundige
Ratschläge
& Offerten
gratis

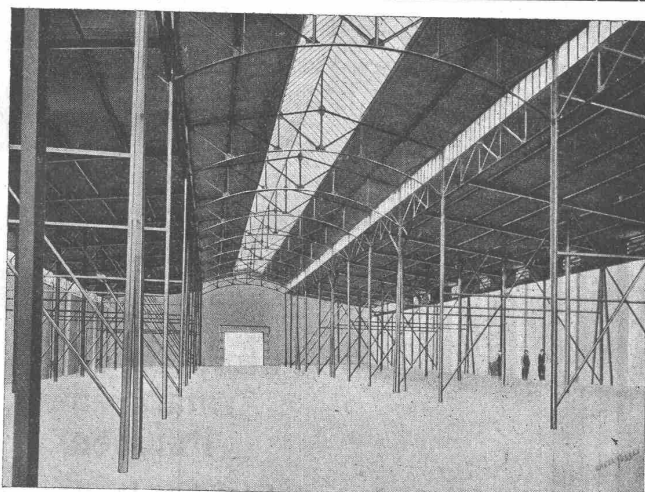
Isolierung mit
Asbest-Kieselguhr

"Fossilite"-
Isolierung

Erstklassige
Referenzen
Ständig
grosses Lager

Isolierung mit
Kork-Schalen

Preiswerk, Esser & Co., Basel.



Eisenbauten für Fabriken, Hallen etc., Dachkonstruktionen, Sprengwerke, Maste, Brücken und Stege

Eisenkonstruktionen für Geschäftshäuser, Hotels etc. etc.

Moderne Fassadenkonstruktionen

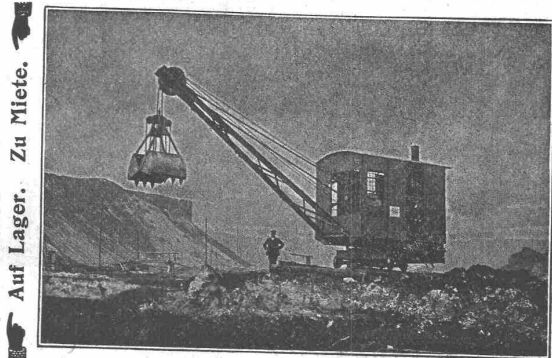
Kittlose Glaskonstruktionen

Gewächshäuser, Ateliers, Veranden
Oberlichte aller Art

Bibliothek- und Archiv-Einrichtungen verschied.
Konstruktion

Projekte
Statische Berechnungen — Kostenvoranschläge

Menck & Hambrock, G.m.b.H., Altona-Hamburg 32



Auf Lager. Zu Miete.

Ca. 800 Beamte und Arbeiter.

Heissdampf - Vierseil - Greifbagger
Heissdampf - Kräne
Menck's Patent - Einketten - Selbstgreifer

Vertreter für die Schweiz: Fritz Marti A.-G., Bern.

H. Wenziker, Ingenieur, Basel

Thiersteinerallee 11

Fachgemässe Projektierung von
Wasserversorgungen und Hydrantenanlagen
Pumpwerken und Kanalisationen
Kostenvoranschläge — Nivellements — Baupläne — Bauvorschriften
Expertisen und Gutachten.

Referenzen und Zeugnisse von 85 projektierten und unter persönlicher Bauleitung ausgeführten Anlagen in der Nord- und Westschweiz.

Prospekte gratis und franko.



J. Traber's Holz- und Dachpappenfabrik

empfiehlt sich für Lieferung von

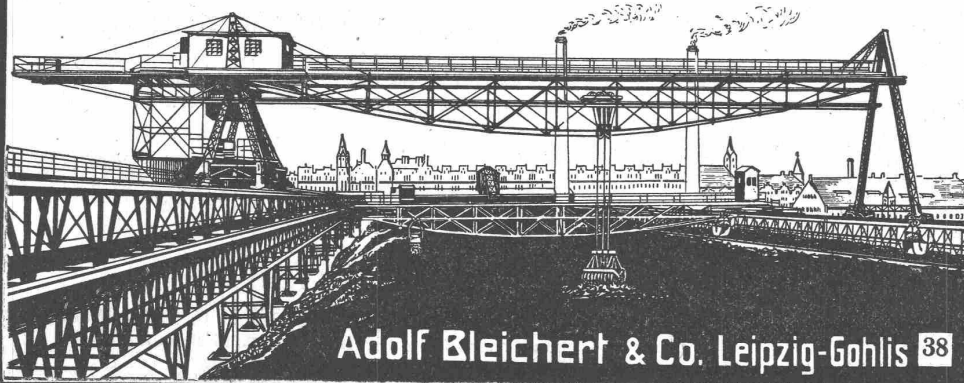
1a. Asphaltdachpappen, Holzzement etc., sowie sämtlich. Isoliermaterialien und allen in die Teerindustrie einschlagenden Artikeln.

Ausführung sämtlich. Asphaltarbeiten. Avenarius Carbolinum.

Muster und Preise gratis und franko.

Krane.

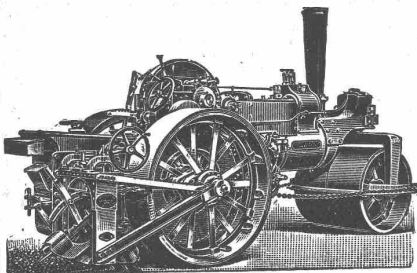
**Drahtseilbahnen
Elektrohängebahnen
Seil- und Kettenförderungen**



Generalvertreter
für die Schweiz:

Robert Nebi & Co.
Zürich I.

Adolf Bleichert & Co. Leipzig-Gohlis 38

FRITZ MARTI AKT.-GES., BERN.

liefert kaus- und mietweise **DAMPFSTRASSENWALZEN**, Patent Aveling & Porter, mit oder ohne mechanischem Strassenaufbrecher; in Gebrauch bei einer grösseren Anzahl schweiz. Behörden. **Strassenlokomotiven** zur Beförderung leichter und schwerer Lasten.

Steinbrecher, Lokomobilen, sowie sämtliches Material für **Bau-Unternehmer**.

Ferner sämtliche Maschinen zur Strassenreinigung, wie:

Kehrmaschinen Sprengwagen

Schlammabzugsmaschinen

Dampfstrassenwalzen zum Ausleihen vorrätig.



Wasserdichte Leinenstoffe für Bedachung

feuersicher imprägniert, in allen Farben, vorzüglich in weisser Farbe für

Eindeckung von Luftschiffhallen.

16 goldene und silberne Medaillen.
St. Louis gold-Medaille
Berlin silb. Staats-Medaille.



Sehr leicht, absolut sturmsicher. Aeusserst wetterbeständig Seit 25 Jahr. bewährt. Export nach allen Ländern

Eingedeckt Hauptbahnhof Hamburg: Haupthalle etc. 12000 qm, Bahnhof Haider-Pascha-Constantinopel, neues Empfangsgebäude Hannover, Apollo-Theater Düsseldorf, viele Fabrikbauten, Tropenhäuser, zerlegbare Häuser und Baracken etc.

Säurebeständig imprägniert auch für **Innenbekleidung von Fabriken, Färbereien, Kammgarn-Spinnereien, Wollwäschereien etc. Schutz gegen Dämpfe.**

Erfinder und alleiniger Fabrikant:

Weber-Falckenberg, Berlin.

Vertreter gesucht.

Proben zur Verfügung.

Wasser-Reinigung

Filterpressen
Armaturen
Pumpen

A. L. G. Dehne, Maschinen-Fabrik, Halle a. S.

? **Wieviel Dampf**

Eckardt's registrierender **Dampfmesser**

kontrolliert den Dampfverbrauch.
J.C. Eckardt, Stuttgart-Cannstatt.

Dachkonstruktionen für Fabrik-Bauten

+ Patent No. 23428

Vorteile:

1. Unabhängigkeit der Gebäudelage von der Himmelsrichtung.
2. Geringstes Gewicht bei sehr guter Isolation.
3. Unübertroffene Lichtwirkung bei spezieller Lüftungsanordnung.
4. Rasche und billige Erstellung zu jeder Jahreszeit.
5. Beste Eignung auch für schwierigste klimatische Verhältnisse.
6. Leichte und rationelle Anbringung von Transmissionen und Vorgelegen.

Empfohlen als rationellstes System für Maschinenfabriken, Werkstätten, Giessereien, Elektrizitätswerke, Spinnereien, Webereien, Bleichereien, Färbereien, Magazine, Lagerhäuser, Markt- und Güterhallen etc.

Kittlose Oberlichter

+ Patent No. 43278

mit Doppelsprossen aus elektrolytisch verzinktem Stahlblech.
Einglasung auf elastischer Unterlage

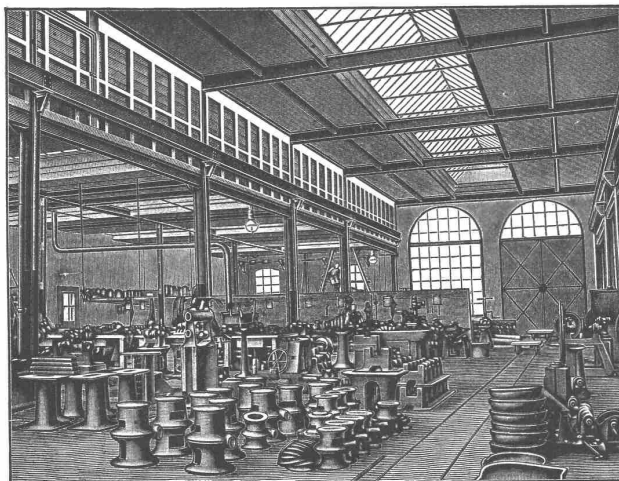
in Folge derselben:

Allseitige, vollständige, sichere Scheibenaufgabe, sowie Dichter Abschluss gegen Regen, Schnee, Russ und Staub, Vermeidung des Zerspringens der Scheiben.

Einbau doppelter Lüftungsflügel, wodurch wirksamste Ventilation der Lokale durch Luftabsaugung.

Vertretung und Ausführung:

Koch & Cie., vorm. E. Baumberger & Koch, Basel,
Unternehmung für Dachkonstruktionen und Bodenbelags-Arbeiten.



Ueber 300,000 m² Dächer in nahezu allen Staaten des Kontinents ausgeführt.

Pläne und Bauleitung:

H. Knobel, vormals in Firma Séquin & Knobel
Ingenieurbureau für modern. Fabrikbau, Architekturbureau
Zürich IV, Weinbergstrasse 53A.