

**Zeitschrift:** Schweizerische Bauzeitung  
**Herausgeber:** Verlags-AG der akademischen technischen Vereine  
**Band:** 55/56 (1910)  
**Heft:** 21

## **Werbung**

### **Nutzungsbedingungen**

Die ETH-Bibliothek ist die Anbieterin der digitalisierten Zeitschriften auf E-Periodica. Sie besitzt keine Urheberrechte an den Zeitschriften und ist nicht verantwortlich für deren Inhalte. Die Rechte liegen in der Regel bei den Herausgebern beziehungsweise den externen Rechteinhabern. Das Veröffentlichen von Bildern in Print- und Online-Publikationen sowie auf Social Media-Kanälen oder Webseiten ist nur mit vorheriger Genehmigung der Rechteinhaber erlaubt. [Mehr erfahren](#)

### **Conditions d'utilisation**

L'ETH Library est le fournisseur des revues numérisées. Elle ne détient aucun droit d'auteur sur les revues et n'est pas responsable de leur contenu. En règle générale, les droits sont détenus par les éditeurs ou les détenteurs de droits externes. La reproduction d'images dans des publications imprimées ou en ligne ainsi que sur des canaux de médias sociaux ou des sites web n'est autorisée qu'avec l'accord préalable des détenteurs des droits. [En savoir plus](#)

### **Terms of use**

The ETH Library is the provider of the digitised journals. It does not own any copyrights to the journals and is not responsible for their content. The rights usually lie with the publishers or the external rights holders. Publishing images in print and online publications, as well as on social media channels or websites, is only permitted with the prior consent of the rights holders. [Find out more](#)

**Download PDF:** 23.02.2026

**ETH-Bibliothek Zürich, E-Periodica, <https://www.e-periodica.ch>**

# Schweizerische Bauzeitung

Wochenschrift

für Bau-, Verkehrs- und Maschinentechnik

Gegründet von A. WALDNER, Ingenieur.

Herausgeber: A. JEGHER, Ingenieur.

Dianastrasse Nr. 5, ZÜRICH II.

Verlag des Herausgebers. — Kommissionsverlag: Rascher & Cie, Meyer & Zellers Nachfolger in Zürich.

Organ

des Schweizer. Ingenieur- und Architekten-Vereins und der Gesellschaft ehemaliger Studierender des eidg. Polytechnikums in Zürich.

**Abonnementspreis:**  
Ausland. 25 Fr. für ein Jahr  
Inland. . 20 " " "

**Für Vereinsmitglieder:**  
Ausland. 18 Fr. für ein Jahr  
Inland. . 16 " " "  
sofern beim Herausgeber  
abonniert wird.

**Abonnements**  
nehmen entgegen: **Heraus-**  
**geber, Kommissionsverleger**  
und **alle Buchhandlungen**  
und **Postämter.**

**Insertionspreis:**  
Für die 4-gespaltene Petitzeile  
oder deren Raum 30 Cts.  
Haupttitelzeile: 50 Cts.

**Inserate**  
nimmt allein entgegen:  
**Die Annoncen-Expedition**

**RUDOLF MOSSE,**  
Zürich,

Basel, Bern, St. Gallen,  
Berlin, Breslau, Dresden,  
Frankfurt a. M., Hamburg,  
Köln, Leipzig, Magdeburg,  
München, Stuttgart, Wien.

Bd LV.

ZÜRICH, den 21. Mai 1910.

Nº 21.

## Schweizerische Granitwerke A.-G., Bellinzona

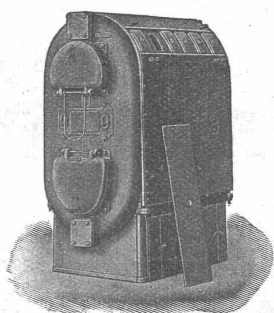
Zweighbureau Zürich.

Höchste Leistungsfähigkeit. Reichste Mannigfaltigkeit d. feinsten Granitsorten f. Hoch- u. Tiefbauten zu jeglicher Art gewöhnliche sowie feine Arbeiten. Günstige Preislagen und Lieferungsbedingungen.

## SCHINDLER & CO., LUZERN

Spezialfabrik für Aufzüge

Gegründet 1874. — Ueber 2000 Anlagen im Betrieb.  
Bureau in: Basel, Lausanne, Genf, Belfort, Nizza, Paris, Berlin.



## Strebel - Kessel

für Zentralheizung und Warmwasser-Versorgung.

Man verlange kostenlose Uebersendung der neuen Broschüren Nr. 352  
«Ueber Wohnhausheizung» und Nr. 357 «Ueber Kirchenheizung» vom

**Strebelwerk, Zürich, Börsenstrasse 16.**

**FAVRE & CIE**  
**ASPHALTGESCHÄFT**  
**ZÜRICH II.**

## Abfuhr

von **Steinen** aller Art, **Holz,**  
**Eisen** etc. ab Bahnhof **Zürich**  
besorgt **billigst**  
**F. Bertschinger, Zürich III**  
**Fuhrhalter.**

## Wachsen und Schwinden des Holzes

ist von nun an ausgeschlossen bei Verwendung  
der kreuzweise 3fach verleimten Holzplatten in Stärken  
von 6 bis 32 mm und in Dimensionen von 120/200 cm  
und 120/400 cm aus der Spezialfabrik in Meilen.  
**Kein Bau ohne diese Täfer, Türen, Decken,**  
**Heizkörperverkleidungen etc.**

**Ad. Aeschlimann, Meilen**

Erste schweiz. Fabrik maschinell gesperrter Holzplatten.

Preise, Muster, Rücksprache umgehend.

**Mischmaschinen** für **Mörtel**  
u. **Beton**

**Dr. Gaspary u. Co., Markranstädt**

Prospekt T.T.M. 140 gratis.

**Für Techn. Vorarbeiten** im **Bahn- u. Strassenbau** empfiehlt  
sich **B. EMCH, Ingenieurbureau, Bern.**

## Kanalisation Wil.

Der Gemeinderat Wil beabsichtigt, für die Ausführung eines genehmigten **Kanalisationsprojektes** im Kostenvorschlage von Fr. 350 000, die Bauleitung und die Anfertigung der Baupläne einer leistungsfähigen Ingenieurfirma zu übertragen.

Firmen, welche auf diesem Gebiete nachweisbar ausgezeichnete Erfahrungen besitzen und welche im Falle sind, die fraglichen Arbeiten **sofort** anhand zu nehmen, wollen sich zum Zwecke näherer Unterhandlungen an den Präsidenten der unterfertigten Kommission, Herrn Gemeinderat E. Ehrat, wenden.

Wil, 11. Mai 1910.

A. A.: Die Baukommission Wil.

## Konkurrenz-Eröffnung über die Lieferung einer Brückenwaage

für Eisenbahnwagen ohne Geleiseunterbrechung (fahrbar mit Lokomotiven) Länge 7 m, Trag- oder Wiegefähigkeit 30 000 Kilogramm. Offerten bis 30. Mai 1910 an

Hunziker & Cie., Hartsteinwerk und Zementwarenfabrik, Brugg.

## Wettbewerb zur Erlangung von Entwürfen für ein städtisches Schlachthaus in Zug.

Die Baukommission für ein städtisches Schlachthaus in Zug ladet schweizerische und in der Schweiz ansässige Architekten und Baufirmen zur Teilnahme am Wettbewerb ein.

Das Preisgericht besteht aus den Herren:

Architekt A. Gaudy in Rorschach,

Architekt W. Hanauer in Luzern,

Nationalrat Dr. P. Knüsel in Luzern,

Baupräsident J. Landis in Zug,

C. Stocklin-Grob, Metzgermeister in Zug.

Zur Prämierung der 3—4 besten Entwürfe steht dem Preisgericht eine Summe von Fr. 2500.— zur Verfügung.

Die Einlieferung der Entwürfe hat bis 30. Juni 1910 an die «Schlachthausbaukommission Zug» zu erfolgen.

Das Programm mit Situationsplan ist durch die Stadtkanzlei Zug unentgeltlich zu beziehen.

Zug, den 11. Mai 1910.

Auftragsgemäss:

Die Einwohnerkanzlei Zug.

## Schweizerische Bundesbahnen. Kreis III.

## Ausschreibung von Bauarbeiten.

Die Kreisdirektion III der Schweizerischen Bundesbahnen in Zürich eröffnet Konkurrenz über die **Lieferung und Montierung einer neuen Eisenkonstruktion** für die Bahnbrücke in Illnau. Zu liefern sind ungefähr 40 Tonnen Eisen.

Pläne und Ausführungsbedingungen sind auf dem Bureau des Oberingenieurs des Kreises III, Kasernenstrasse 101 in Zürich III, zur Einsicht aufgelegt, wo auch die Eingabeformulare bezogen werden können.

Schriftliche Angebote mit der Aufschrift «Bahnbrücke in Illnau» sind bis zum 4. Juni 1910 der unterzeichneten Kreisdirektion verschlossen einzureichen.

Die Angebote bleiben bis zum 22. Juli 1910 verbindlich.

Zürich, den 13. Mai 1910.

Kreisdirektion III  
der Schweizerischen Bundesbahnen.

## Glasierte Wandplatten.

Von renommiertem deutschem Werk noch einige solvente Abnehmer gesucht

**bei Ausnahmepreisen**

event. Alleinverkauf für die ganze Schweiz bei festem Quantum. Gef. Offerten unter Fliesen-Leistung Z.V. 6371 an die Annoncen-Expedition Rudolf Mosse, Zürich.

## Die Bäderbaukommission St. Moritz

eröffnet hiemit freie Konkurrenz über **Lieferung und Montage** (ohne Installation der elektrischen Leitungen) von

### 50 elektrischen Uhren

(1 Hauptuhr, 3 bessere und 46 einfachere Nebenuhren) betriebsfertig franko Ort und Stelle versetzt und mit den Leitungen angeschlossen. Auskunft und Einsichtnahme der Pläne im Bureau der Bauleitung (St. Moritz-Bad). Offerten mit Beilage einer deutlichen Zeichnung der Hauptuhr und einem Muster der Nebenuhren bis zum 28. Mai an den Unterzeichneten.

Der Präsident der Bäderbaukommission.

## Konkurrenz-Ausschreibung.

Unter Vorbehalt der Bewilligung der erforderlichen Kredite wird über die Ausführung nachstehender Arbeiten für die

### Universitäts-Neubauten Zürich

Konkurrenz eröffnet: **Erdarbeiten, Maurerarbeiten, Eisenbetonarbeiten und Steinmetzarbeiten.** Eingabetermin: 6. Juni 1910. Näheres siehe kantonales Amtsblatt.

Zürich, den 12. Mai 1910.

Für die Kant. Baudirektion,  
Der Kantonsbaumeister: Fietz.

## Ausschreibung von Stellen.

Auf dem Hochbauamte der Stadt Zürich sind die Stellen je **eines Assistenten u. eines Zeichners** zu besetzen.

Von den Bewerbern um die Assistentenstelle wird der Ausweis über technisch-wissenschaftliche und künstlerische Bildung verlangt, von den Bewerbern um die Zeichnerstelle Technikumbildung und längere Tätigkeit in einem Hochbaubureau.

Auskunft über die Obliegenheiten der Stelleninhaber erteilt der **Stadtbaumeister**, Meise, I. Stock, Münsterhof; Sprechstunde 9½ bis 11 Uhr.

Die Besoldung eines **Assistenten** beträgt nach Massgabe der ausgewiesenen Fähigkeiten, der Leistungen und des Dienstalters Fr. 4500 bis 6300 (Besoldungsklasse II) oder Fr. 3600—5200 (Klasse IV), die Besoldung eines **Zeichners** Fr. 2000—3200 (Klasse VIII).

Anmeldungen für beide Stellen sind mit Angabe des Alters der Bewerber und ihrer bisherigen Tätigkeit, sowie mit Beilage von Zeugnisabschriften bis zum 25. Mai 1910 dem **Vorstande des Bauwesens I**, Stadthaus Zürich, einzureichen.

Zürich, den 10. Mai 1910.

Bauverwaltung I der Stadt Zürich.

## Wasserdichte Leinenstoffe für Bedachung

feuersicher imprägniert, in allen Farben, vorzüglich in weisser Farbe für

## Eindeckung von Luftschiffhallen.

16 goldene  
und silberne  
Medaillen.

St. Louis  
gold-Medaille

Berlin  
silb. Staats-  
Medaille.



Sehr leicht,  
absolut  
sturmsicher.  
Aeusserst  
wetterbeständ.  
Seit 25 Jahr.  
bewährt.  
Export nach  
allen Ländern.

Eingedeckt Hauptbahnhof Hamburg: Haupthalle etc. 12 000 qm, Bahnhof Haidar-Pascha-Constantinopel, neues Empfangsgebäude Hannover, Apollo-Theater Düsseldorf, viele Fabrikbauten, Tropenhäuser, zerlegbare Häuser und Baracken etc.

Säurebeständig imprägniert auch für **Innenbekleidung von Fabriken, Färbereien, Kammgarn-Spinnereien, Wollwäschereien etc.** Schutz gegen Dämpfe.

Erfinder und alleiniger Fabrikant:

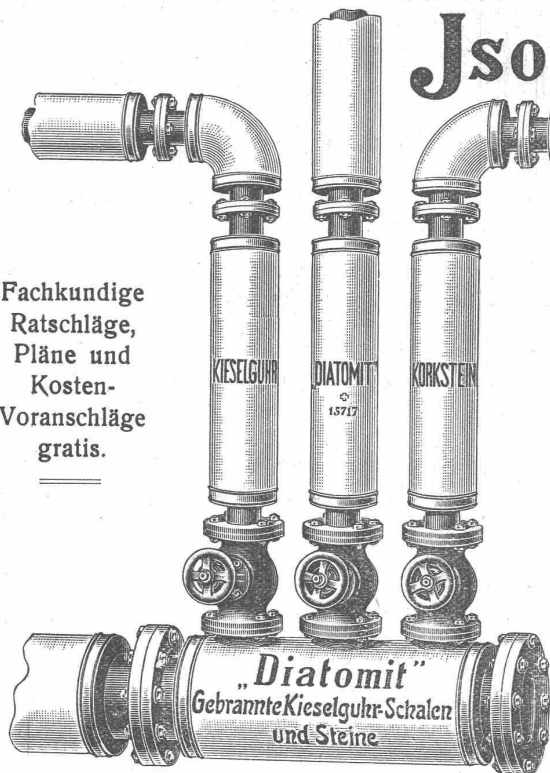
**Weber-Falckenberg, Berlin.**

Vertreter gesucht.

Proben zur Verfügung.

# Isolierungen aller Art.

Fachkundige  
Ratschläge,  
Pläne und  
Kosten-  
Voranschläge  
gratis.



Lieferung bewährtester Isolirmaterialien  
und  
Ausführung kompletter Isolierungen  
durch eigene Facharbeiter.

**A. Isolierungen zum Schutze gegen Wärme-Verluste**  
für  
Dampfkessel, Dampfleitungen und Zentralheizungs-Anlagen.

**B. Isolierungen zum Schutze gegen Kälte-Verluste**  
für  
Kälteflüssigkeits-Leitungen bei Eismaschinen-Anlagen, sowie  
für Generatoren, Kühlräume, Lager- und Eiskeller.

## WANNER & Cie. HORGEN

Erstes Fachgeschäft für maschinen- u. bautechn. Isolierungen.

Generalvertreter der Korksteinfabrik

GRÜNZWEIG & HARTMANN, G. m. b. H., LUDWIGSHAFEN a. Rh.

## Gewerkschaft Grillo, Funke & Co., Gelsenkirchen-Schalke

Siemens-Martin-Stahlwerk, Blechwalzwerk, Wellrohrwalzwerk, Wassergas-Schweisswerk

liefert als Spezialitäten:

mit Wassergas aus eigenem S.-M. Flusseisen

### geschweisste Rohre

von 450 mm Durchmesser bis zu den grössten Weiten und in  
Wandstärken bis zu 40 mm für

Dampf-, Wind-, Gas-, Wasser-, Kanalisation-, Dücker- und Turbinen-Leitungen.

Telegramm-Adresse: Blechwalzwerk Gelsenkirchen  
Kostenanschläge bereitwilligst  
1600 Arbeiter

Vertreter unserer Abteilung „Wassergas-Schweisswerk“ ist  
Herr Ingenieur J. Aumund, Zürich.

Aktiengesellschaft der

## Dillinger Hüttenwerke

in Dillingen a. d. Saar  
(Rheinpreussen)

liefert:

### Blechscheissarbeiten

aller Art, wie **glatte Rohre** von 250—3000 mm l. W.  
bis zu 50 mm Blechstärke in grössten Längen, für Dampf-,  
Wind-, Gas-, Wasser- und Kanalisations-Rohrleitungen, **Windkessel, Verzinkungskessel,**  
**Waggontransportkessel** usw.

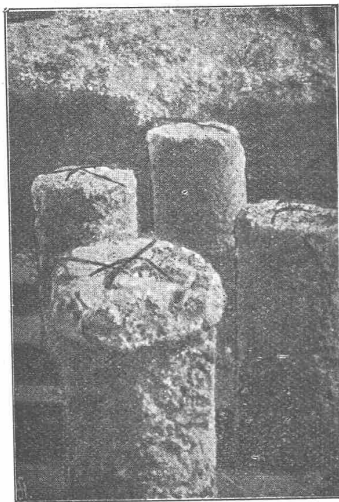
Besonderheit:

### Hochdruckrohrleitungen für Wasserkraftanlagen

Ferner **Flusseisenbleche** aus **la. Siemens-Martin-** oder **Thomas-Stahl,**  
**bestgeeignet zur Herstellung genieteteter Rohre.**

Vertreter für die Schweiz: **Henri Schoch, Zürich,** Postfach Neumünster.





Simplexbetonpfähle

# Tiefbau- und Eisenbeton- = Gesellschaft Zürich =

..... G. m. b. H. ....

Schweizergasse Nr. 21

Projektierung und Ausführung von

## Tief- und Hochbauten jeder Art

Beton- und Eisenbetonbauten

Fundamentplatten, Decken, Reservoirs, Silos, Dachstühle etc.

Eisenbetonpfähle

## Simplexbetonpfahlfundierungen

Allein ausführende Firma in der ganzen Schweiz.

Prospekte gratis.

## Photographie.

Spezialität in Aufnahmen industrieller Objekte, Gebäude, Interieurs, Gemälde, Sammlungen und Aufnahmen für Kataloge und Werke aller Art. — Entwickeln und Kopieren etc. von eingesandten Platten.

**H. Wolf-Bender**

Kappelerstrasse 16 — ZÜRICH I — Centralhof

Atelier für Reproduktions-Photographie.

**Kupfer-Arbeiten** aller Art, Anfertigung, Reparatur und Verzinnen von Kochkesseln und Pfannen, Dampf-Kochkesseln, Vacuumkesseln, Röhren usw. besorgt prompt und billig die Kupferschmiede von

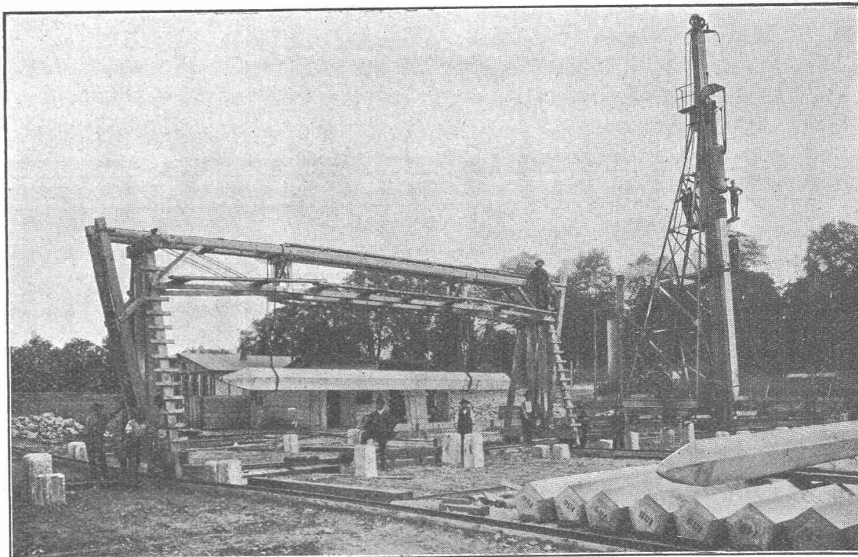
**C. Bächler, Molkerei-Ingenieur, Zürich I.**

## Ed. Züblin & Co., Basel und Strassburg i. E.

Ingenieurbureau und Unternehmung für Eisenbetonbau, Hoch- und Tiefbauten aller Art.

Bis 1. Januar 1910 über 160000 laufende Mtr. Eisenbetonpfähle, System Züblin, in Deutschland, in der Schweiz, in Italien und Oesterreich, für Staats-, Eisenbahn-, Kommunal- und Privatbauten gerammt.

Direkt wirkende Dampfrahmen und Kunst-Dampfrahmen mit 2000, 3000 und 4000 kg Bärge-  
wicht zur Verfügung; Nutz-  
höhe bis 18 m.



Gründung des Regierungsgebäudes in Düsseldorf mittelst gerammten Eisenbetonpfählen.

**Spezialität:** Eisenbetonpfahl-Gründungen  
Spundwände ▣ Quaimauern.



**STAUBSAUGER**  
D.R.P. **MUNDUS** D.R.G.M.  
Fahrbar Stationär  
F. Oberhänsli & Cie., Bregenz  
Schweiz: Post St. Margrethen.

So Saugt  
eine rotierende Saugmaschine ohne Schieber, Ventile, Membranen, Ledermanschetten

## Siegwart-Rohre

aus Beton mit Stahlpanzerung und Asphaltbelag für Kanalisationen, Trinkwasser-, Gas-, Turbinenleitungen etc. Innere Durchmesser von 100 mm bis zu den grössten Dimensionen und bis zu 30 und mehr Atm. Innendruck. Billigste und gegen Zerstörungseinflüsse widerstandsfähigste Rohrkonstruktion.

## Siegwartmasten

nach zuverlässigem, verbessertem Verfahren in Eisenbeton hergestellt, für elektrische Leitungen bis zu einer Zugbeanspruchung von 2000 kg. Gefällige Form, äusserst dauerhaft und ökonomisch.

Internat. Siegwartbalken Gesellschaft, Luzern.

## Sponagel & Co, Zürich III

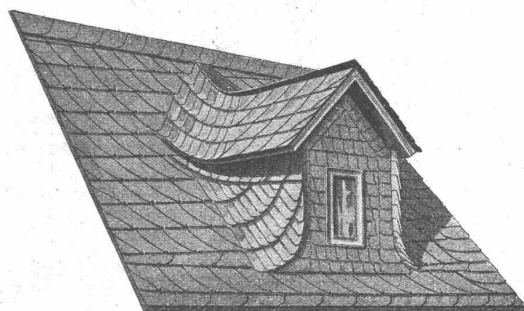
Telephon 3924 Baumaterialien en gros Telephon 3924

**Spezialgeschäft für Hartbodenbeläge**  
in Steinzeug-, Mosaik- und Tonplatten  
und für

**glasierte Wandbeläge**

in Fayence, Steinzeug und Porzellan  
für Innen- und Aussenverkleidungen.  
Garantie für erstklassige Fabrikate  
und tadellose Ausführung.

Erste Referenzen von Behörden und Privaten.  
Kostenvoranschläge und Zeichnungen gratis.\*



## ETERNIT

Ausgezeichnete Bedachung in jeder beliebigen Deckungsart.  
Die Herren Architekten und Baumeister sind zum Besuche  
:: :: unserer Fabrik jederzeit höflich eingeladen. :: ::

Schweiz. Eternitwerke, A.-G.  
Niederurnen.

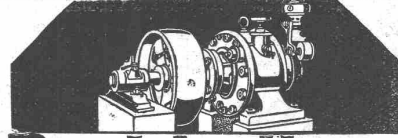
## Gustav Kuntze, Göppingen 13 (Württemb.)

Schmiedeeiserne, genietete und hartgelötete oder geschweißte

## KUNTZE-RÖHREN

mit Flanschen oder Muffen.

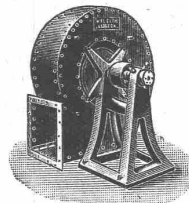
Spezialität: Turbinen-Rohre in jeder Dimension.  
Rohre für Tunnel-Bauten.  
Rohre für Wasserversorgungs-Anlagen.



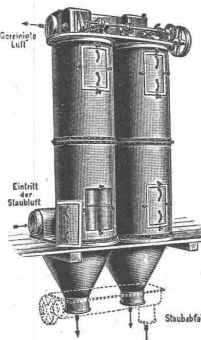
## Drehkolben Dampfmaschine

Geringster Raumbedarf, niedrigstes Gewicht, automatische Schmierung, einfachste Konstruktion und Bedienung.  
Billigste Anschaffungs- und Betriebskosten.

Internationale Maschinenbau-Gesellschaft m.b.H., Hannover



Beth-Exhaustor



Beth-Filter «16 KS»

## Entstaubungs- und Staubsammel-Anlagen

von

**W. F. L. Beth,**  
Maschinenfabrik, Lübeck.

General-Vertreter für die Schweiz:  
**M. Pelet, Ingenieur, Lausanne**  
Solitude 23.

Tausende von Anlagen in allen  
Kulturstaaten im Betriebe.

**Letzte Auszeichnungen:**  
Mailand 1906: 2 goldene Medaillen.  
Budapest 1907: Goldene Staatsmedaille.

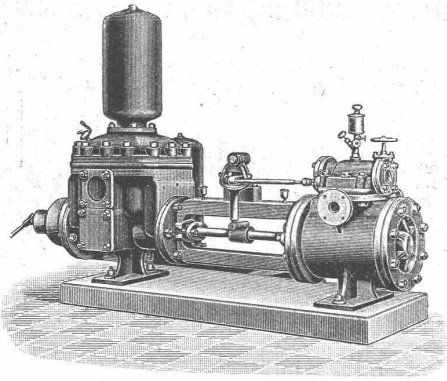
## J. Rukstuhl, Basel

erstellt auf Grundlage vieljähriger Erfahrung

## Centralheizungen

aller Systeme

Warmwasser — Niederdruckdampf etc



**Schäffer & Budenberg** G.m.b.H.  
Filiale Seebach, Post- u. Bahnstation Oerlikon

**Kesselspeise-  
:: Pumpen. ::**

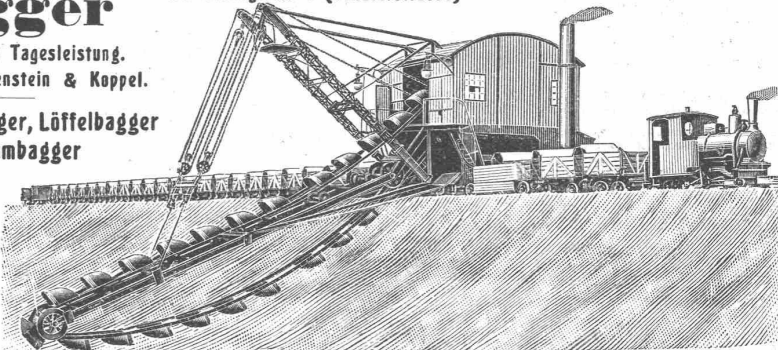
Schweiz. Akt.-Ges. **Orenstein & Koppel, Zürich I**  
St. Urbangasse 4 (Theaterstrasse)

**Bagger**

bis 5000 cbm Tagesleistung.  
Konstruktion Orenstein & Koppel.

Eimerkettenbagger, Löffelbagger  
Schwimmbagger

Verkauf und  
Vermietung von  
Baggern und  
Eisenbahn-  
material jeder  
Art.



Im Betrieb

- |   |                                  |   |                           |
|---|----------------------------------|---|---------------------------|
| { | 1 Eimerkettenbagger in Bern      | } (Bau der Bahnhöfe Weiermannshaus und Ostermundigen) |                           |
|   | 3 Löffelbagger in " "            |   |                           |
|   | 2 Löffelbagger in Herisau        |   | (Bodensee-Toggenburgbahn) |
|   | 1 Eimerkettenbagger in Schlieren |   | bei Zürich (Kanalbau).    |



**Moderne Ventilatoren  
und Exhaustoren**

In allen Grössen u. Konstruktionen  
Ventilationsanlag. f. a. Zwecke.  
Staub- und Späne-Absaugungen  
:: :: und Transport. :: ::  
Dampf- und Rauch-Absaugungen  
Luft-Befeuchtungen u. -Kühlungen

**Spezialität:**  
Trockenanlagen für alle Produkte.  
Heizanlagen in allen Systemen  
und Grössen.

**J. P. Brunner**  
Heizung und Ventilation  
**St. Gallen**

Marktgasse 13 — Telephon 1061

W. Klaus, vorm. Dr. P. Pfyffer

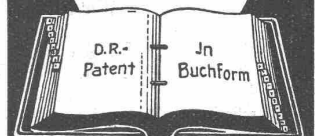
Spezialgeschäft für

Boden- und Wandbekleidungs-Platten  
Mosaikplattenfabrik. Baumaterialien.

Luzern.



**Söennecken's  
Brief-  
Ordner**



**Nr 1**  
Bestes und billigstes  
System

Schont die Briefe am meisten  
Schnellstes Registrier-Verfahren  
Überall vorrätig



# Gustav Kuntze

Wassergas-Schweisswerk-Akt-Ges. Worms<sup>a</sup>Rh.

Specialität:  
Hochdruckrohrleitungen für Wasserkraftanlagen

## Schmiedeeiserne Kuntze-Röhren

mit jeder gewünschten Flanschen-oder Muffenverbindung.

mittelst Wassergas *maschinell überlappt* geschweisst von 300-4000 mm  $\varnothing$ , v. 6-40 mm Wandstärke.

Für Turbinen, Wasser-, Kanalisation-, Gas-, Dampf- und Windleitungen etc.

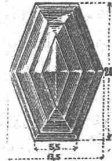
Alle sonstigen Blechschweiss-Arbeiten

Grösste Baulängen. Billigste Preise.

# KOCH & C<sup>IE</sup>, vorm. E. Baumberger & Koch, BASEL

Telephon: No. 2977 — Telegr.-Adr.: Asphalt Basel

## Baumaterialien-Handlung



### Falconnier's Glasbausteine

aus geblasenem Glase

Glas-Prismen und Reflektoren  
bringen Tageshelle in dunkle Räume



### Schürmann's Anker-Eisen

aus Siemens-Martin-Flusseisen. —  
Werden auf der Baustelle kalt ver-  
arbeitet.

### Nagelbare Bims-Dübelsteine

in schweizerisches Normal-Backstein-  
format.

**Verzinkerei \* Lohnverzinkerei**

**AFFOLTER, CHRISTEN & C<sup>IE</sup>**  
SCHÖNSTE SILBERWEISSE VERZINKUNG. BASEL PROMPT & BILLIGE BEDienung.

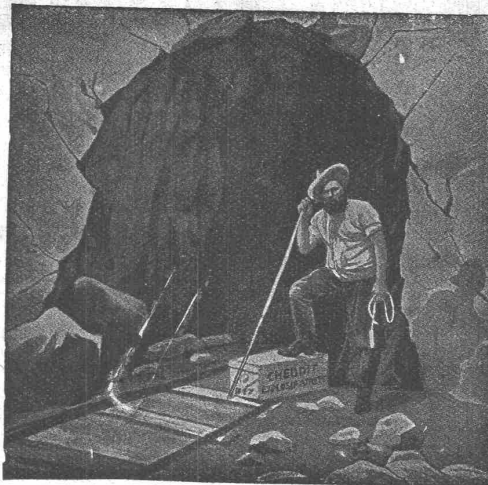
## Zürcher Ziegeleien in Zürich

Alleinige Verkaufsstelle der

Mech. Backsteinfabrik Zürich der Ziegeleien Albis-  
Heurieth und der Mech. Ziegelfabrik Wettswil Zürich  
empfehlen

Falzziegel, Biberschwänze, naturrot und altfarbig,  
Hourdis und Widerlagersteine, Backsteine  
aller Art, Rohbausteine und Verkleidsteine  
Formsteine etc., Drainerröhren.

Bureau: Schweizergasse 6. — Telephon No 6199.  
Briefe und Telegramme: Ziegeleien Zürich



Generalvertrieb der Société Universelle d'Explosifs et de  
Produits Chimiques (Fabrik in Jussy bei Genf) des Sprengstoffes

# Cheddite

in verschiedenen Qualitäten, für offene Sprengarbeiten, Steinbrüche,  
harte Felsen, Tunnels etc.

Grösste Sicherheit.

**Schweisst nicht. — Gefriert nicht.**

Bahntransport in Kisten von 25 kg per Eil- oder Frachtgut.

Sprengkapseln — Zündschnüre — Bohrstuhl.

**Baumaschinen** in modern. Konstruktionen.

**Hebezeuge** jeder Art.

**Rollbahn - Material** zu Kauf und Miete.

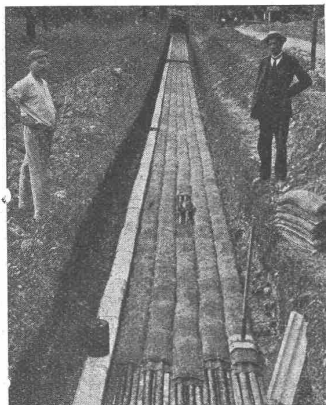
# Robert Aebi & C<sup>o</sup>, Zürich I

Nachfolger von Rudolf Röschi.

Gegründet 1880.



# Kabelpanzer + Pat. 23953



Kabelverlegung in Zürich 1909.

**Dauerhaftester, seitlich und nach oben vollständig fugenloser Kabelschutz** gegen mechanische Verletzungen und zur Verhütung des Uebergreifens eines Kabelfehlers auf benachbarte Kabel.

Aeusserst leichte Ausführung, keine Spezialkenntnisse erforderlich.

In den letzten Jahren wurden in der Schweiz gegen 200 000 m Kabel mit Kabelpanzer abgedeckt.

Mit Auskunft und Offerten stehen die Generalvertreter für die Schweiz:  
**Maillart & C<sup>e</sup> in Zürich**

jederzeit zur Verfügung.

**PATENT-BUREAU**  
E. BLUM & C<sup>e</sup> DIPL. INGENIEURE  
GEGRÜNDET 1878 · ZÜRICH · BAHNHOFSTR. 74

Metall-Firmaschilder jeder Art  
**MARKWALDER & GANZ**  
— ST. GALLEN. —

**Ingenieurbureau**  
**M. Schnyder**

Lehrer für Brückenbau und Statik

Technikum Burgdorf  
übernimmt **Gutachten, Projekte, stat. Berechnungen** für Holz- u. Eisenkonstruktionen.

Spezialität:  
**Armierter Beton.**

## Thyssen & Co., Mülheim a. d. Ruhr

Eisen- und Stahlwerke, Blech- und Röhrenwalzwerke, Rohrschweißerei

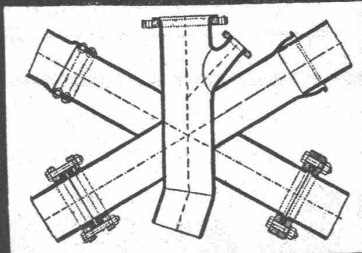
**Ersatz für Gußrohre und genietete Rohre,**

**Geschweißte**

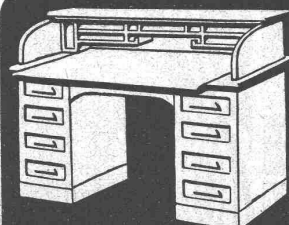
**Schmiedeeiserne Leitungsröhre,**

m. Muffen- u. Flanschen-Verbindung jeder Art für Gas-, Dampf-, Wasser- und Kanalisations-Leitungen, insbesondere auch für

**Hochdruck-Turbinen-Leitungen**



Schmiedeeisen- oder Stahl-Muffenrohre liefern wir, ebenso wie alle andern Rohre, bis zu 16" Durchmesser durch das Walzverfahren hergestellt, und zwar die kleinern Durchmesser nahtlos, die größern Durchmesser überlappt geschweißt, dagegen über 16" bis zu den größten Durchmessern mittelst Wassergas maschinell geschweißt.



**Saenneken's**  
**BÜRO-MÖBEL**

Vollständige Kontor-Einrichtungen  
**Schreibtische**  
**Ideal-Bücherschränke**  
**Aktenschränke u. a.**

Ausstellung b. d. Vertreter:  
**O. Dallwigk, Basel**  
Kohlenberg 11 u. 25



Cl. 32 Giess. Bern

**Gesellschaft der L. v. Roll'schen Eisenwerke, Gerlafingen.**  
**Werk: Giesserei Bern in Bern.**

**Konstruktionswerkstätten.**

«Grand Prix» an der Internationalen Ausstellung Mailand 1906 und «Grand Prix» an der Internationalen Ausstellung der Anwendungen der Elektrizität in Marseille 1908 für **Seilbahnen** und **Zahnstangenoberbau.**

**Spezialfabrik für**

**Hebezeuge**

**Laufkrane** jeder Art, für Hand- oder elektrischen Betrieb.

**Dreh- und Bockkrane**, feste und fahrbare, für Hand- oder elektrischen Betrieb.

**Warenaufzüge** für hydraulischen, Transmissions- oder elektrischen Betrieb.

**Förderwinden** für Hand-, Transmissions- oder elektrischen und anderen Motorantrieb.

Andere Spezialitäten der Firma:

**Eisenbahnmaterial, Seilbahnen, Zahnstangenoberbau für Bergbahnen, Schleusenwehre.**

Nähere Angaben und Projekte, sowie Referenzen stehen zu Diensten.

## Gasthaus u. Brauerei Stocken

Bruggen bei St. Gallen

in nächster Nähe der hochinteressanten, im Bau begriffenen **Sitterbrücke der Bodensee-Toggenburgbahn**, empfiehlt seine geräumigen **Lokalitäten**, sowie den grossen schattigen **Biergarten** den tit. Interessenten, Vereinen und Schulen aufs Beste.

Der Besitzer: **A. Walser-Höhener.**

## Thonwerk Biebrich A.-G.

Chamottefabrik  
Biebrich am Rhein.

## Hochfeuerfeste u. säurebeständige Produkte.

Normal- und Façonsteine aller Art, Chamottemörtel, Retorten, Muffeln etc. Bau kompletter Ofenanlagen.

Beste Referenzen und Zeugnisse aus der Schweiz.

## Steinindustrie E. Friedr. Meyer

Strassburg-Neudorf

## Kalksteine für Bildhauer- und Bauzwecke.

In Deutschland und der Schweiz meist verwendete Sorten:  
Lothr. Muschelkalk, Euville, Mézangères, Lérerville etc.

Lieferungen nach Maass und mit Diamantsäge geschnitten  
(Schnittflächen bis zu  $3,70 \times 2,50$  m.)

Savonnières, Tercé, Courson, Palotte etc.

Fränkischer und Schweizer (blaugrün) Muschelkalk.

Rote, weisse und gelbgestreifte Sandsteine.

Lieferung von Rohmaterial wie fertige Steinmetzarbeit.

## Heliographisches Atelier

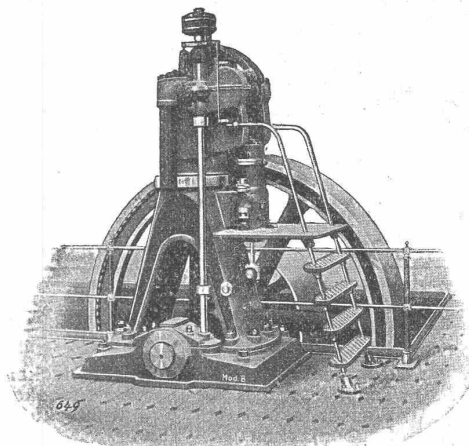
Sorgfältige und rasche Besorgung von heliograph. Arbeiten. Elektrischer Apparat für Pausen von jeder Länge. Alle Sorten Lichtpaspapiere und -Leinen, Paspapiere und Pausleinen, Zeichenpapiere, Centimeter- und Millimeterpapier in Rollen und Bogen in prima und preiswürdigen Qualitäten. Preisliste und Muster werden auf Verlangen gerne zugesandt.

**:: Witwe M. Leuch, Bern. ::**

Telephon Nr. 2624.

## Deutzer Rohölmotoren

Bauart Diesel



Vorteilhafteste Betriebsmaschinen der Gegenwart.  
Brennstoffkosten billiger als bei jedem andern Motor.

**Deutzer**  
**Gas - Benzin - Petrol - Motoren**  
in anerkannt unübertroffener Ausführung durch  
**Gasmotorenfabrik „Deutz“ A.-G., Zürich.**

## Neue Holzbauweisen „System Hetzer“



Schweiz. Patente No. 24405, 33871, 40409. — 17 Ausl. Patente

**Verbundbalken** mit parabolischer Einlage für Spannweiten bis 8 Meter und grösste Nutzlasten.

**Bogensparren** zugleich als Tragkonstruktion, zur Beschaffung vollkommen freier Dachräume, speziell für Wohnhäuser und Villen und für beliebig gebogene Dachformen.

**Dachbinder-Systeme,** Unterzüge u. a. Tragkonstruktionen als Ersatz für Häng- und Sprengwerke und eiserne Blech- und Fachwerkträger; vorzüglich geeignet für weit gespannte Konstruktionen aller Art wie: Reit- und Turnhallen, Festhütten, Magazin- und Fabrikbauten, Ballon- und Fliegerhallen, Schuppen, Kuppeln, Passerellen etc.

### Vorzüge:

Statisch einwandfreie Konstruktionen, rasche Herstellung und Montierung, Billigkeit, Einfachheit.

**Mehrfache Anwendung, beste Referenzen  
weitgehendste Garantie.**  
Man verlange Prospekte.

Patentinhaber für die Schweiz:

**Terner & Chopard, Ingenieur-Bureau, Zürich V**  
Projektierung und stat. Berechnung.

Aus-  
führungs-  
berech-  
tigt:

**Fietz & Leuthold**, Baugeschäft, **Zürich V**, für die Kantone Zürich, St. Gallen und Schwyz.  
**Alb. Blau's Wwe.**, Baugeschäft, **Bern**, für die Kantone Bern, Aargau (ohne Rhein- und Fricktal), Freiburg und Luzern.  
**Riesterer-Asmus**, Baugeschäft, **Basel**, für die Kantone Basel (Stadt u. Land), Aargau (Rhein- u. Fricktal), Solothurn, Schaffhausen.  
**A.-G. Baugeschäft Chur**, vorm. Ulrich Trippel, **Chur** und **Arosa**, für die Kantone Graubünden und Tessin.  
**Ed. Bugnion**, Baugeschäft, **Lausanne**, für die Kantone Waadt, Neuenburg, Wallis und Genf.

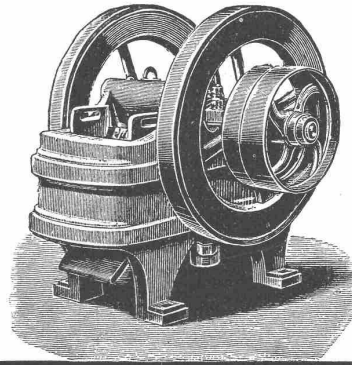
**FRITZ MARTI Akt.-Ges., BERN.**

**Membran-  
und Zentrifugal-Pumpen**  
**Lokomobilen, Motoren**  
vorrätig von 6—50 HP.

**= Steinbrechanlagen =**  
zur Kies- und Sandbereitung

**Bauwinden**  
für Dampf- und elektr. Betrieb

**= Bagger-Maschinen =**



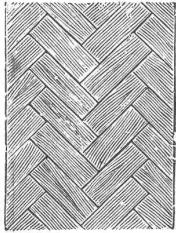
**= Rollbahn-Material =**  
Geleise, Weichen, Drehscheiben, Wagen  
Räder, Radsätze, Lager.

**Baulokomotiven**  
von 10—70 HP.

zu

**Kauf & Miete.**

Vorrätig in  
**Bern und Wallisellen.**

**Parkettfabrik Friedrichshafen**

H. Pressmar

**Fabrik-Filiale in Egnach bei Romanshorn**  
empfiehlt für kommende Saison ihre Fabrikate in

**Eichen- und Buchen-Parkettböden,**  
von der einfachsten bis zur feinsten Ausführung,  
unverlegt und fix und fertig im Bau eingelegt, unter  
weitgehendster **Garantie**, bei billigster Berechnung.

**Spezialität: Asphaltparkettböden.**  
Offerte erledigt und nimmt Aufträge entgegen der  
Vertreter: **L. Gehringer, Baubureau, Zürich, Metropol.**

**Sie werden staunen,**  
wenn Sie hören, was die

**Hintz mechanische Buchführung** zu leisten  
vermag.

Grundbuchung, Uebertragung, Journalisierung (kaufm. Buchf.),  
Gruppenabrechnung (Fabrikbuchhaltung), alles in einer Nieder-  
schrift. — Ziffern-, Salden-, Transport-, Uebertragung- und  
Kontenfehler-Möglichkeit ausgeschlossen.

Für Grossfirmen und Fabriken ist diese Buchhaltung nicht  
mit Gold aufzuwiegen. Verlangen Sie Prospekt Nr. 64.

**Schmassmann & Co, Zürich, Bahnhofstrasse 110.**

**= Spezialhaus =**

sämtlicher wasserdichter Bekleidungsartikel, als:

**Regenmäntel  
Taucheranzüge  
Wasserhosen  
Grubenjacken**

**Pferdedecken und  
Wagendecken aus  
Kautschuk**

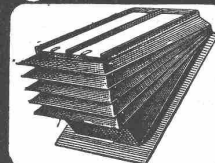
sämtl. Dichtungsmaterial f. techn. Zwecke.

Preislisten und Voranschläge zu Diensten.

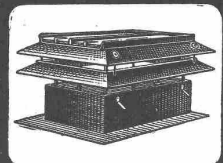
**Gummiwarenfabrik**

**H. Specker's Wwe, Zürich**

Kuttelgasse 19, mittlere Bahnhofstrasse.

**Regensichere Dachlüftung**

Hürtgenlüfter



Sternlüfter

**T. Hürtgen, Mönnig & Co Köln-Lindenthal**

# Basler Baugesellschaft

## Basel.

Zweigniederlassungen in Zürich und Siders (Kanton Wallis).

**Projektierung und Ausführung**  
:: von Bauten jeder Art. ::

**Uebernahme größerer Arbeiten auf allen  
Plätzen, à forfait und auf Abrechnung.**

**Spezialität in Eisenbeton** (Entwurf und Unternehmung).

**Bewährte Organisation. — Geschultes Personal.**