

Zeitschrift: Schweizerische Bauzeitung
Herausgeber: Verlags-AG der akademischen technischen Vereine
Band: 55/56 (1910)
Heft: 20

Werbung

Nutzungsbedingungen

Die ETH-Bibliothek ist die Anbieterin der digitalisierten Zeitschriften auf E-Periodica. Sie besitzt keine Urheberrechte an den Zeitschriften und ist nicht verantwortlich für deren Inhalte. Die Rechte liegen in der Regel bei den Herausgebern beziehungsweise den externen Rechteinhabern. Das Veröffentlichen von Bildern in Print- und Online-Publikationen sowie auf Social Media-Kanälen oder Webseiten ist nur mit vorheriger Genehmigung der Rechteinhaber erlaubt. [Mehr erfahren](#)

Conditions d'utilisation

L'ETH Library est le fournisseur des revues numérisées. Elle ne détient aucun droit d'auteur sur les revues et n'est pas responsable de leur contenu. En règle générale, les droits sont détenus par les éditeurs ou les détenteurs de droits externes. La reproduction d'images dans des publications imprimées ou en ligne ainsi que sur des canaux de médias sociaux ou des sites web n'est autorisée qu'avec l'accord préalable des détenteurs des droits. [En savoir plus](#)

Terms of use

The ETH Library is the provider of the digitised journals. It does not own any copyrights to the journals and is not responsible for their content. The rights usually lie with the publishers or the external rights holders. Publishing images in print and online publications, as well as on social media channels or websites, is only permitted with the prior consent of the rights holders. [Find out more](#)

Download PDF: 23.02.2026

ETH-Bibliothek Zürich, E-Periodica, <https://www.e-periodica.ch>

Schweizerische Bauzeitung

Abonnementspreis:
Ausland. 25 Fr. für ein Jahr
Inland. 20 " " "

Für Vereinsmitglieder:
Ausland. 18 Fr. für ein Jahr
Inland. 16 " " "
sofern beim Herausgeber
abonniert wird.

Abonnements
nehmen entgegen: **Heraus-**
geber, Kommissionsverleger
und **alle Buchhandlungen**
und **Postämter.**

Wochenschrift
für Bau-, Verkehrs- und Maschinentechnik

Gegründet von **A. WALDNER**, Ingenieur.

Herausgeber: **A. JEGHER**, Ingenieur.
Dianastrasse Nr. 5, ZÜRICH II.

Verlag des Herausgebers. — Kommissionsverlag: Rascher & Cie., Meyer & Zellers Nachfolger in Zürich.

Organ

des Schweizer Ingenieur- und Architekten-Vereins und der Gesellschaft ehemaliger Studierender des eidg. Polytechnikums in Zürich.

Insertionspreis:
Für die 4-gespaltene Petitzeile
oder deren Raum 30 Cts.
Haupttitelseite: 50 Cts.

Inserate
nimmt allein entgegen:
Die Annoncen-Expedition
RUDOLF MOSSE,
Zürich,
Basel, Bern, St. Gallen,
Berlin, Breslau, Dresden,
Frankfurt a. M., Hamburg,
Köln, Leipzig, Magdeburg,
München, Stuttgart, Wien.

Theaterdekorationen :: Bühneneinrichtungen

Telephon 5515.

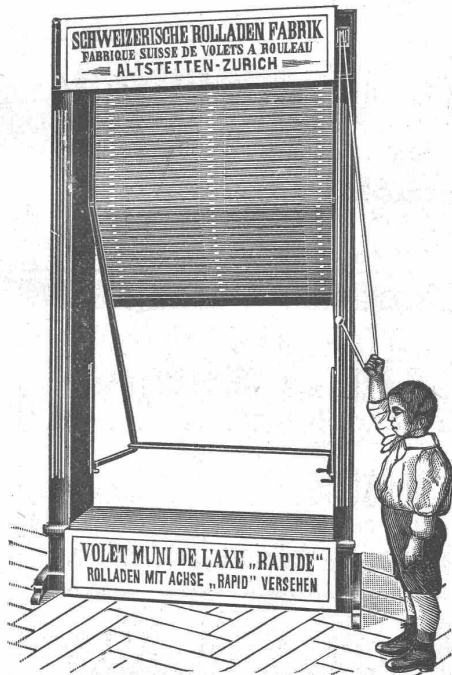
Alb. Isler, Stadttheater, Zürich.

Atelier Seehofstr.

SCHINDLER & C^o, LUZERN

Spezialfabrik für Aufzüge

Gegründet 1874. Ueber 2000 Anlagen im Betrieb.
Bureau in: Basel, Lausanne, Genf, Belfort, Nizza, Paris, Berlin.



Schweizerische Rolladen - Fabrik Altstetten-Zürich

Anerkannt erstklassige Fabrikate in
Stahlwellblech- und Holzrolladen,
Rolljalousien und Jalousieladen.

Vorzügliche, wirklich praktische,
patentamtlich geschützte Neuheiten.

Rolladenaufzug
Ausstellvorrichtung

Marke „Rapid“
Marke „Stabil“

Verlangen Sie kostenfreien Vertreterbesuch.

A. Jucker, Nachf. v.
Jucker-Wegmann,
Papierhandlung z. Hecht,
Schiffände 22, Zürich.

Grosses Lager
von
Pauspapieren, Pausleinen
und **Zeichnenpapier,**
Rollen und Bogen,
in nur vorzüglichen Qualitäten.
Holzzementpapier, Dach-
pappen, Bodenbelag- und
Teppich-Unterlag-Papiere.

Besuch erbeten. Steinbrecher

Betonmischer
Kies-Waschanlagen
Dachziegelmaschinen
Mauersteinmaschinen
z. Verw. v. Schlacke u. Sand
Hohlblockmaschinen
Dr. Gaspary & C^o,
Spezialmaschinen-Fabrik
Markranstädt b. Leipzig.

Katalog 140 gratis

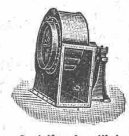
VENTILATIONS-ANLAGEN:

Lüftungsanlagen (eventl. in Verbindung mit Heizung), Einblasen und Absaugen von Luft mit umkehrbaren Schraubenventilatoren für Wohnhäuser, Hotels, Fabriken etc. — **Kühlungsanlagen** für Hotels, Schlächtereien, Textilindustrie. — **Entnebelungsanlagen** für Koch- und Waschküchen in Hotels, Spitälern, Färbereien etc. — **Entstaubungsanlagen** für Karden, Rauherien, Scheermaschinen, Schleiferen, Mühlen. — **Trocknungsanlagen** für Stoffe, Garne, Holz- und Teigwaren. — **Pneumatische Transportanlagen** für Fasern, Späne etc.

EMIL MERTZ Maschinen- BASEL
= Fabrik =



Schraubenventilator
patentiert



Centrifugalventilator
patentiert

Internationale Rheinregulierung. Bau-Ausschreibung.

Die Kommission der internationalen Rheinregulierung bringt nachstehende Arbeit **im Gebiete des Diepoldsauer Durchstiches** zur öffentlichen Ausschreibung:

Objekt 85. Aushub des Mittelgerinnes von der Böschach bis zum Gerstergraben, Hm 10 + 00 bis 30 + 80. Aushubmaterial meist Rheinletten, Sand und Kies. **Gesamtkubatur ca. 420 000 m³.**

Die Pläne, Baubeschriebe und Akkordbedingungen liegen auf dem Bureau der Bauleitung, Mariabergstrasse Nr. 5, II. Stock, in Rorschach zur Einsicht der Bewerber auf; dort können auch die Offertenformulare bezogen werden.

Die Eingaben sollen verschlossen und mit der Aufschrift „**Eingabe für Objekt 85**“ versehen, bis spätestens **Mittwoch den 25. Mai a. c., nachmittags 4 Uhr, dem Zentralbureau der internationalen Rheinregulierung, Feuerwehrstrasse Nr. 21, Rorschach**, abgegeben werden. Die Eröffnung der Offerten, zu der die Bewerber geziemend eingeladen sind, findet auf den genannten Zeitpunkt im Zentralbureau statt.

Rorschach, den 27. April 1910.

Die Kommission
der internationalen Rheinregulierung.

Konkurrenz-Eröffnung über die Lieferung einer Brückenwaage

für Eisenbahnwagen ohne Geleiseunterbrechung (fahrbar mit Lokomotiven) Länge 7 m, Trag- oder Wiegefähigkeit 30 000 Kilogramm. Offerten bis **30. Mai 1910** an

Hunziker & Cie., Hartsteinwerk und Zementwarenfabrik, Brugg.

Ausschreibung von Stellen.

Auf dem Hochbauamte der Stadt Zürich sind die Stellen je **eines Assistenten u. eines Zeichners** zu besetzen.

Von den Bewerbern um die Assistentenstelle wird der Ausweis über technisch-wissenschaftliche und künstlerische Bildung verlangt, von den Bewerbern um die Zeichnerstelle Technikumbildung und längere Tätigkeit in einem Hochbauamt.

Auskunft über die Obliegenheiten der Stelleninhaber erteilt der **Stadtbaumeister**, Meise, I. Stock, Münsterhof; Sprechstunde 9¹/₂ bis 11 Uhr.

Die Besoldung eines **Assistenten** beträgt nach Massgabe der ausgewiesenen Fähigkeiten, der Leistungen und des Dienstalters Fr. 4500 bis 6300 (Besoldungsklasse II) oder Fr. 3600—5200 (Klasse IV), die Besoldung eines **Zeichners** Fr. 2000—3200 (Klasse VIII).

Anmeldungen für beide Stellen sind mit Angabe des Alters der Bewerber und ihrer bisherigen Tätigkeit, sowie mit Beilage von Zeugnisabschriften bis zum **25. Mai 1910** dem **Vorstande des Bauwesens I**, Stadthaus Zürich, einzureichen.

Zürich, den 10. Mai 1910.

Bauverwaltung I der Stadt Zürich.

Commune de Colombier

Le jury de concours pour les plans d'un édifice public à Colombier (Neuchâtel), à l'usage de poste, télégraphe, salles communales, etc., a décerné:

- Un premier prix de fr. 800.— au projet «Belle de Zuylen» de MM. Prince et Béguin, architectes, à Neuchâtel;
- Un deuxième prix de fr. 700.— au projet «Battieux» de MM. Carbonnier et Bosset, architectes, à Neuchâtel;
- Un troisième prix fr. 500.— au projet «Caillou», de MM. Convert et Kuenzi, architectes, à Neuchâtel.

Le jury a décerné en outre:

Une mention honorable au projet marqué d'un point rouge et une mention honorable au projet «Poste et Commune».

Conformément au programme les noms des auteurs ne seront publiés qu'à la demande de ces derniers.

Les projets sont exposés dans la grande salle de l'ancien Collège, à Colombier, jusqu'au **20 mai au soir**.

Kanalisation Wil.

Der **Gemeinderat Wil** beabsichtigt, für die Ausführung eines genehmigten **Kanalisationsprojektes** im Kostenvoranschlag von Fr. 350 000, die Bauleitung und die Anfertigung der Baupläne einer leistungsfähigen Ingenieurfirma zu übertragen.

Firmen, welche auf diesem Gebiete nachweisbar ausgezeichnete Erfahrungen besitzen und welche im Falle sind, die fraglichen Arbeiten **sofort** anhand zu nehmen, wollen sich zum Zwecke näherer Unterhandlungen an den Präsidenten der unterfertigten Kommission, Herrn **Gemeinderat E. Ehrat**, wenden.

Wil, 11. Mai 1910.

A. A.: Die Baukommission Wil.

Wettbewerb

für Entwürfe zu einem

Bank- und Staatsgebäude in Herisau.

Unter den schweizerischen und den in der Schweiz niedergelassenen Architekten wird ein Wettbewerb zur Erlangung eines Bauprojektes erlassen mit Eingabefrist bis zum **1. September 1910**. Das nach den Normen des Schweizerischen Ingenieur- und Architekten-Vereins aufgestellte Programm sieht an Preisen Fr. 6500.— vor. Das Preisrichteram haben übernommen die Herren:

Professor Dr. **E. Bluntschli**, Brunastrasse 4, Zürich,
E. Fäesch, Architekt, Holbeinstrasse 36, Basel,
E. Joos, Architekt, Pavillonweg 14, Bern,
Landammann Dr. **Johs. Baumann**, Herisau,
Direktor **H. Mauchle**, Herisau.

Das Programm mit Situationsplan und einer Platzansicht ist zu beziehen bei der Appenzell A.-Rh. Kantonalbank in Herisau.

Herisau, den 2. Mai 1910.

Namens der Spezialkommission
für Errichtung eines Bank- und Staatsgebäudes:

Der Präsident:
Lutz.

Der Aktuar:
H. Mauchle.

Glasierte Wandplatten.

Von renommiertem deutschem Werk noch einige solvente **Abnehmer gesucht**

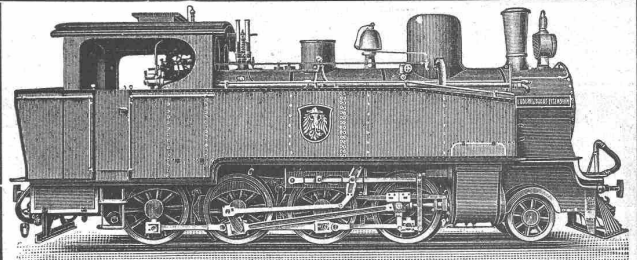
bei **Ausnahmepreisen**
event. Alleinverkauf für die ganze Schweiz bei festem Quantum. Gefl. Offerten unter Fliesen-Leistung Z. V. 6371 an die Annoncen-Expedition **Rudolf Mosse, Zürich.**

Schweiz. Akt.-Ges. für Feld- und Kleinbahnen-Bedarf
Orenstein & Koppel
St. Urbangasse 4 Zürich I (Theaterstrasse)

Normal- und
schmalspurige **Lokomotiven**

Konstruktion Orenstein & Koppel.

Dampf-, feuerlose, Pressluft- und elektr. Lokomotiven.



Verkauf und Vermietung von
Baggern & Eisenbahnmateriale
jeder Art.

Korksteine und Korksteinplatten

für baugewerbliche Zwecke.

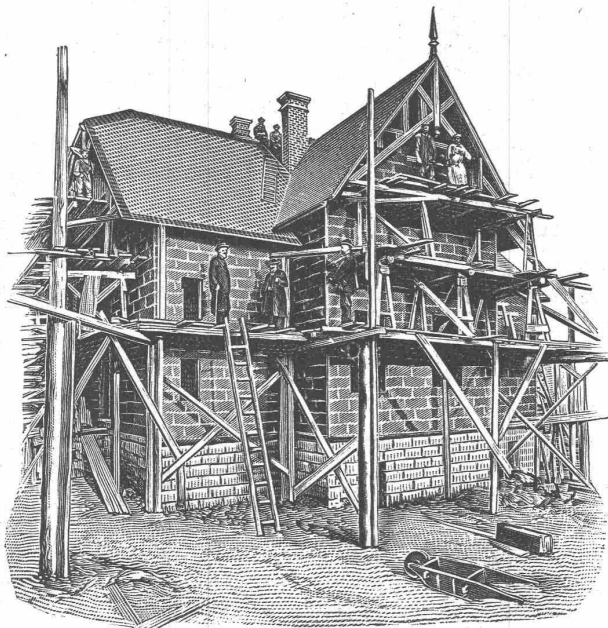
**Wirkungsvollstes und haltbarstes Material
zur Isolierung gegen Kälte, Wärme, Schall und Feuchtigkeit in Hochbauten.**

Isolierung massiver Aussen-
Mauern und Fachwerk-
Wänden gegen Witterungs-
und Temperatur-Einflüsse,
sowie gegen Feuer.

Trockenlegung feuchter
Wände und Untergeschoss
Räume.

Mansarden-Verkleidungen aus
Korksteinplatten, feuersicher;
Wohnung im Sommer kühl,
im Winter warm.

Isolierung von Eis-, Bier-
und Weinkellern, sowie von
Kühl- und Gefrierräumen.



Linoleum-Unterlagen aus
Kork, absoluter Schutz gegen
aufsteigende Kälte und
Feuchtigkeit, wahlhaltend
und schalldämpfend.

Erstellung leichter,
freitragender Scheidewände
aus Korkstein.

Isolierung von Ziegel-,
Schiefer-, Metall- und Holz-
zement-Dächern, sowie
Massivdächern aller Art.

Herstellung von schall-
dämpfenden und feuersicheren
Zwischendecken und
Deckenverschalungen.

Wohnhaus mit Korkstein-Verkleidung.

Ansicht des Baues während der Ausführung. Dieses Haus wurde, als Riegelbau, mit äusserer und innerer Korkstein-Verkleidung, vollkommen trocken, innerhalb 8 Wochen fix und fertig hergestellt. Decken und Scheidewände der Mansardenräume ebenfalls aus Korkstein.

Vorzüge:

Kurze Bauzeit, rasches Austrocknen, Schutz gegen Temperatureinflüsse; feuersicherer Schutz des hölzernen Baukonstruktionsmaterials.

WANNER & C^{IE}, HORGEN

Erstes Fachgeschäft für baugewerbliche Isolierungen.

Generalvertreter der Korksteinfabrik Grünzweig & Hartmann, G. m. b. H., Ludwigshafen a. Rh.

Erste, älteste und grösste Korksteinfabrik des Kontinents.

Centralheizungs-Fabrik Bern, A.-G.

vormals J. Ruel

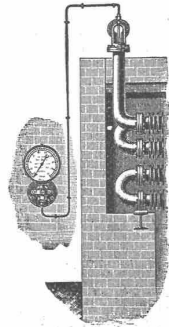
empfeilt sich zur Erstellung von Zentralheizungen aller Systeme; Wäschereien, Tröcknereien, Bade-Einrichtungen und Desinfektions-Apparate, Giesserei, Kupfer- und Kesselschmiedearbeiten.
Fabrik: STATION OSTERMUNDIGEN. — Depot: SPEICHERGASSE 35, BERN.

Schäffer & Budenberg, G. m. b. H., Filiale Seebach bei Zürich

Maschinen- und Dampfkessel-Armaturen-Fabrik, Post- und Bahnstation Oerlikon

liefern

Ventile, Hähne,
Regulatoren,
Sicherheitsventile und
-Apparate, Wasserstände,
Injektoren, Elevatoren,
Pumpen, Indikatoren,
Manometer, Vacuummeter,
Thermometer, Zähler,
Tachometer,



Thermometer und Pyrometer.

liefern

Absperrschieber,
Kondenswasserableiter,
Wasserstandsgläser,
Waagen, Dampfmesser,
Zugmesser,
Schmierapparate u. a.

Kataloge und Prospekte auf
Verlangen.

W. Weder & Cie., Installationsgeschäft

1 Wassergasse ■ St. Gallen ■ Wassergasse 1



erstellen prompt und billig

Gas- und Wasserleitungen, Bade-, Wasch- und Closet-Einrichtungen, Toiletten etc.

Grösste Auswahl in

Gasbadeöfen, bewährtester Systeme, Fayence-, Email- und Zinkbadewannen, Wascherde und Waschtröge, neuester Konstruktion, Waschtische, Wandbecken, Gasherde, verschiedener Systeme, Gaslampen, Stehlampen Hängendes Gaslicht (Grälzinlicht), Gasheizöfen, Petrolheizöfen, Auerstrümpfe, Zylinder, sowie sämtliche Bestandteile.
Nickelgarnituren zu Bade- und Toilettenzimmern.

Besichtigung der Magazine frei ohne Kaufzwang.

Voranschläge gratis.



STANDARD VARNISH WORKS

Die grösste Lackfabrik der Welt.

Fabriken und Filialen in New-York, Chicago, Toronto, London, Berlin, Paris, Bruxelles.

Alleinvertreter für die Schweiz:

Naegely-Amberger & Cie
:: Altstetten-Zürich ::

Fabrikanten der Schutzmarken:

ELASTICA

(berühmte Lacke für feinste Dekorations-Arbeiten).

VOLTALAC

(bewährte Isolierlacke für die elektrische Industrie).

IMPREGNITE

(Imprägniermassen für Vakuum-Trocknung von unserer Firma zuerst eingeführt).

Feinste Spezial-Lacke für die Automobil-Industrie.
Lacke für alle Industrien, für Wagenbauer und Dekorateurs.
Kataloge und Gebrauchsanweisungen auf Verlangen franko.



Gustav Griot, Ingenieur
Freiestrasse 139, Zürich



Statische Bauten



Wendeltreppen
Eis. Treppen-Anlagen

Balkon- u. Treppengeländer
Türfüllungen, Säulen, Guss-
pfosten, Dachfenster.

Suter-Strehler & Co., Zürich
Konstruktions-Werkstätte.

PATENT-BUREAU
Wilh. Reinhard, Zürich I.

Gesellschaft der L. v. Roll'schen Eisenwerke, Gerlafingen. Werk: **Giesserei Bern** in Bern.

Konstruktionswerkstätten.



Giesserei Bern N°6.
Unversenkte electn. Wagenschiebebühne

«Grand Prix» an der internationalen Ausstellung Mailand 1906 und
«Grand Prix» an der Internationalen Ausstellung der Anwendungen der
Elektrizität in Marseille 1908 f. **Seilbahnen u. Zahnstangenoberbau.**

Spezialfabrik für

Eisenbahnmateriale.

Drehscheiben für Hand- oder elektrischen Antrieb.
Schiebebühnen für Hand-, Dampf- od. elektrischen Antrieb.
Weichen und Kreuzungen für Normal- und Schmalspur,
Vignol- und Rillenschienen.

Barrieren und Signale.
Stations- und Depotkrane.

Andere Spezialitäten der Firma:

**Hebezeuge, Seilbahnen und Zahnstangenoberbau,
Schleusen- und Wehranlagen.**

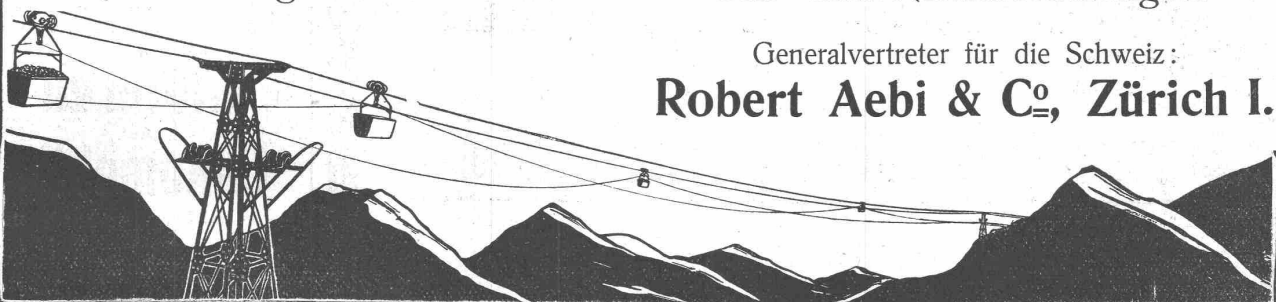
Nähere Angaben und Projekte, sowie Referenzen stehen zu Diensten.

Adolf Bleichert & Co., Leipzig-Gohlis 38. Drahtseilbahnen.

Elektrohängebahnen. — Krane. — Seil- und Kettenförderungen.

Generalvertreter für die Schweiz:

Robert Aebi & Co., Zürich I.



ATELIERS de CONSTRUCTIONS MÉCANIQUES de VEVEY (Schweiz)

Turbinen und
Regulatoren

Warenaufzüge aller
Systeme

Kompressoren

Hydraulische Pressen

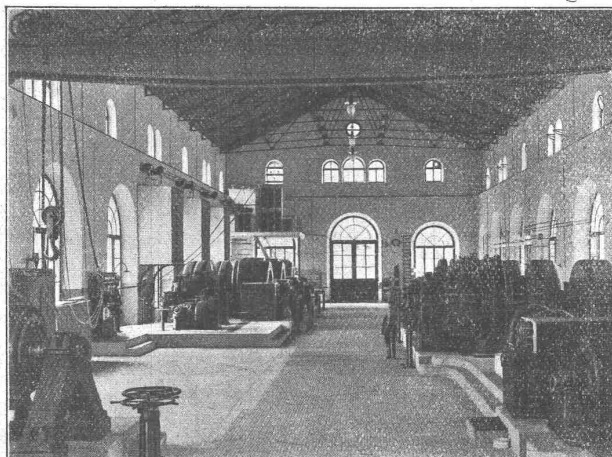
Hebewerkzeuge

Krane, Laufbühnen

Drehscheiben

Verlade-Rollwagen

Weichen u. Kreuzungen



Eisen- und Bronze-
Giesserei

Eiserne Brücken u.
Dachkonstruktionen

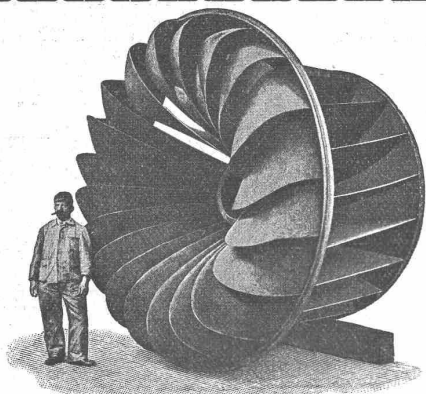
Reservoirs und
Dampfkessel

Gasbehälter

Rohrleitungen

Schleusen und
Wehranlagen

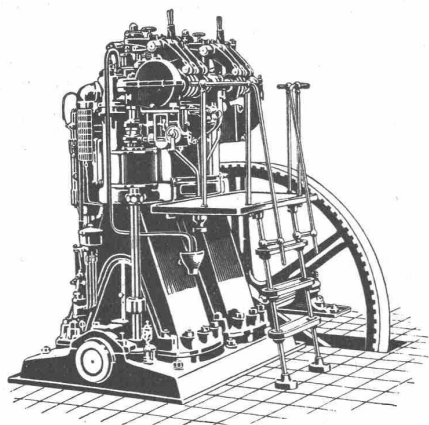
Auf Verlangen Kosten-
berechnungen für Ma-
schinenanlagen jeder
Art.



Aktiengesellschaft vormals
Joh. Jacob Rieter & Co., Winterthur
TURBINEN

neuester Konstruktion und höchstem Nutzeffekt für alle
 vorkommenden Verhältnisse.

Präzisions-Regulatoren mit mechanischer und
 hydraulischer Wirkung
 Transmissionen, Kesselschmiede - Arbeiten.



Billigste Betriebskraft

liefern

Dieselmotoren
„Winterthur“

gebaut von der

Schweiz. Lokomotiv- und Maschinenfabrik

Winterthur.

Patent-Bureau
 L.F. SCHNEIDER Jng.
 patentiert u. verwertet.
ERFINDUNGEN
 ZÜRICH, Ackerstrasse 52
 telefon 4681

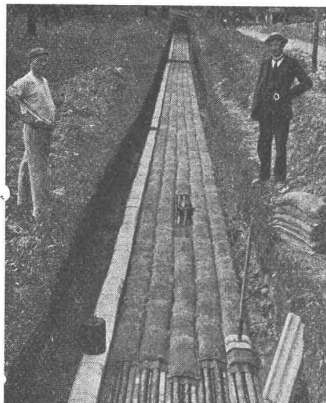
Nur für die Originalmarke
Avenarius
Carbolineum
 bestehen
 Gutachten über
 30jährige Holzerhaltung
MARTIN KELLER
 ZÜRICH
 Neu-Seidenhof.

Gebrauchte fahrbare und
 stationäre

Motoren
 und
Lokomobile

jeder Grösse verkauft und
 vermietet mit Garantie
Reparaturwerkstätte Feucht
 in Seen bei Winterthur.

Kabelpanzer + Pat. 23953



Kabelverlegung in Zürich 1909.

**Dauerhaftester, seitlich und nach
 oben vollständig fugenloser Kabel-
 schutz** gegen mechanische Verletzungen
 und zur Verhütung des Uebergreifens eines
 Kabelfehlers auf benachbarte Kabel.

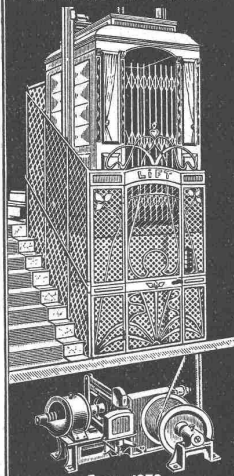
Aeusserst leichte Ausführung, keine Spezial-
 kenntnisse erforderlich.

In den letzten Jahren wurden in der Schweiz
 gegen 200 000 m Kabel mit Kabelpanzer ab-
 gedeckt.

Mit Auskunft und Offerten stehen die
 Generalvertreter für die Schweiz:
Maillart & C^{ie} in Zürich

jederzeit zur Verfügung.

Gebr. Laue
WÄDENSWIL

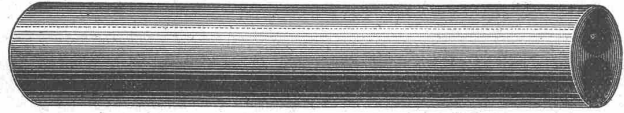


Gegr. 1878
SPECIALITÄT
Lifts-Aufzüge



STAUBSAUGER
D.R.P. **MUNDUS** D.R.G.M.
Fahrbar Stationär
F. Oberhänsli & Cie., Bregenz
Schweiz: Post St. Margrethen.
So Saugt MUNDUS eine rotierende Saugmaschine ohne Schieber, Ventile, Membranen, Ledermanschetten.

la Comprimierte & abgedrehte, blanke STAHLWELLEN



Montandon & Cie. A.G. Biel

Blank und präzise gezogene



Profile

jeder Art in Eisen & Stahl.

Kaltgewalzter blanker Bandstahl bis 180 mm Breite

KOCH & C^{IE}, vorm. E. Baumberger & Koch, **BASEL**

Unternehmung für

Holzpflaster-, Asphalt- u. Betonbau-Arbeiten.

Holzzement- und Klebepapp-Dächer.

Dachkonstruktionen für Fabrikbauten mit kittlosen Oberlichtern.

Patent No. 23428 und 43278 (System Séquin & Knobel)
über 400 000 qm Bedachungen sind in Europa nach diesem System ausgeführt.

Bodenbeläge

für Fabriken, Verwaltungsgebäude, Wohnräume, Schulen, Krankenhäuser, Festsäle, Treppen.

Alleinige Ausführung für die Schweiz
der Asbest-Fussböden

(Schleicherböden — gesetzlich geschützte Marke „PYROFUGONT“) der deutschen und österr. „Pyrofugont-Werke“, Gebr. Schleicher. Ueber 600 000 qm Beläge durch die Pyrofugontwerke ausgeführt.

Wohnlich und fusswarm, elastisch und vollkommen staubfrei, garantiert rissefrei, wasserundurchlässig, feuerfest.

Mehrjährige Garantie für sämtliche Arbeiten.

Thonwerk Biebrich A.-G.

Chamottefabrik

Biebrich am Rhein.

Hochfeuerfeste u. säurebeständige Produkte.

Normal- und Façonsteine aller Art, Chamottemörtel, Retorten, Muffeln etc. Bau kompletter Ofenanlagen.

Beste Referenzen und Zeugnisse aus der Schweiz.



DYNAMIDON
Hochfeuerfeste Steine aus künstlichem Korund
:: :: :: Patentierte in allen Kulturstaaten :: :: ::
Anwendbar für die höchsten Temperaturen
Dynamidon G. m. b. H. MANNHEIM-WALDHOF



Drehkolben Dampfmaschine
Geringster Raumbedarf, niedrigstes Gewicht, automatische Schmierung, einfachste Konstruktion und Bedienung.
— Billigste Anschaffungs- und Betriebskosten. —
Internationale Maschinenbau-Gesellschaft m. b. H., Hannover

Aktien-Gesellschaft „UNION“ in Biel (Fabrik in Mett)
Erste schweizer. Fabrik für elektrisch geschweisste Ketten. + Patent Nr. 27199

Ketten aller Art



:: :: für Industrielle und landwirtschaftliche Zwecke. :: ::
Grösste Leistungsfähigkeit. Ketten von höchster Tragkraft.

:: :: NB. Handelsketten nur durch Eisenhandlungen zu beziehen. :: ::



Grosse Kohlen-Ersparnis
erzielen Sie mit Eckardt's
Rauchgasprüfer.
J. C. Eckardt.
Stuttgart - Cannstatt.

Wasser-Reinigung

Filterpressen
Armaturen
Pumpen

A. L. G. Dehne, Maschinen-Fabrik, Halle a. S.

STUFF**Brüche Surava****Bahnstation
im Kanton Graubünden.**

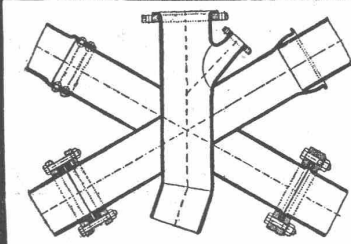
Speziell für Verblendsteine ausgezeichnet geeignet.
 Lieferung von **Steinhauerarbeit** und gesägten Platten in prima Tuffstein
 mit feiner Struktur und schöner gelber Farbe. Wetterbeständig. Tadellose
 Ausführung bei billiger Berechnung. Elektrische Sägerei.
 Muster und Offerten zu Diensten.

Thyssen & Co., Mülheim a. d. Ruhr

Eisen- und Stahlwerke, Blech- und Röhrenwalzwerke, Rohrschweißerei

Ersatz für Gußrohre und genietete Rohre,**Geschweißte****Schmiedeeiserne****Leitungsrohre,**

in Muffen- u. Flanschen-
 Verbindung jeder Art
 für Gas-, Dampf-, Wasser-
 und Kanalisations-Lei-
 tungen, insbesondere auch
 für

**Hochdruck-Tur-
binen-Leitungen****Schmiedeeisen- oder Stahl-**

Muffenrohre liefern wir,
 ebenso wie alle andern Roh-
 re, bis zu 16" Durchmesser
 durch das Walzverfahren her-
 gestellt, und zwar die kleinern
 Durchmesser nahtlos, die
 größern Durchmesser über-
 lappt geschweißt, dagegen
 über 16" bis zu den größten
 Durchmessern mittelfst Wasser-
 gas maschinell geschweißt.

PATENT-BUREAU
E. BLUM & Co DIPL. INGENIEURE
 Gegründet 1878 - ZÜRICH - BAHNHOFSTR. 74

J. Nörr Zürich

nächst Trülle Bahnhofstrasse

Vorteilhafteste**Bezugsquelle**

f. imprägnierte starke

Strapaz-Kleider

Loden und engl. Stoffe

meterweise,

moderne Massanfertigung.



ISO - LIEREN SIE
 IHRE DÄCHER, WÄNDE
 BÖDEN u. KELLER MIT
 KORKSTEINPLATTEN
 MÜLHAUSER ISOLIERWERK
 E. A. STETTNER
 MÜLHAUSEN i.E.

**GEORG STREIFF
WINTERTHUR****BAUMATERIALIEN**

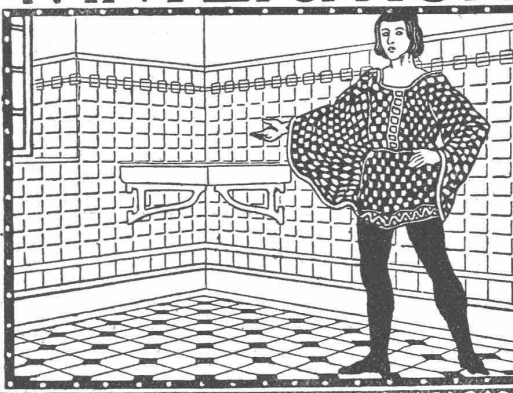
□ EN GROS □

HYDR. BINDEMittel**LAGER IN THON****MOSAİK-STEINZEUG****UND GLASIERTEN****WANDPLATTEN**

□ □ □ □ □

ENGL. GLASIERTE**SCHÜTTSTEINE**

□ ETC. □

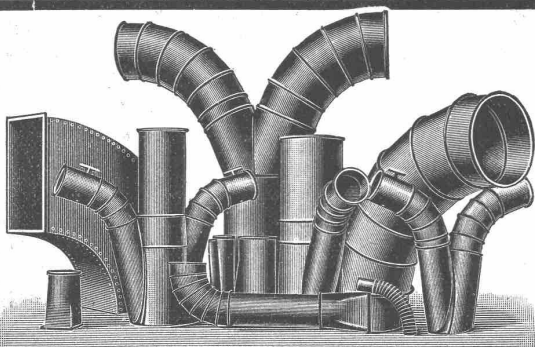


BUREAU: □
 POST-GEBÄUDE
 TELEPHON N° 628

SPEZIALGESCHÄFT
 FÜR
 KUNSTGERECHTE
 ERSTELLUNG VON
 BODEN- UND WAND-
 BELÄGEN □

**F. GAUGER
ZÜRICH****WELLBLECHE
GERADE u. BOMBIERTE**

CECR-1870

Affolter, Christen & Co., Blechwarenfabrik, Basel**Blecharbeiten**, roh, im Vollbad verzinkt, gestrichen etc.**Rohrleitungen** und **Verbindungsstücke** für Ent-
staubungs- und Trockenanlagen etc.**Ventilationsrohre für Tunnelleitungen** etc., mit
und ohne Flanschen.**Autogene Schweißerei. Verzinkerei** (Lohn-
verzinkung im Vollbad).**Billige und prompte Bedienung.**