

Zeitschrift: Schweizerische Bauzeitung
Herausgeber: Verlags-AG der akademischen technischen Vereine
Band: 55/56 (1910)
Heft: 19

Werbung

Nutzungsbedingungen

Die ETH-Bibliothek ist die Anbieterin der digitalisierten Zeitschriften auf E-Periodica. Sie besitzt keine Urheberrechte an den Zeitschriften und ist nicht verantwortlich für deren Inhalte. Die Rechte liegen in der Regel bei den Herausgebern beziehungsweise den externen Rechteinhabern. Das Veröffentlichen von Bildern in Print- und Online-Publikationen sowie auf Social Media-Kanälen oder Webseiten ist nur mit vorheriger Genehmigung der Rechteinhaber erlaubt. [Mehr erfahren](#)

Conditions d'utilisation

L'ETH Library est le fournisseur des revues numérisées. Elle ne détient aucun droit d'auteur sur les revues et n'est pas responsable de leur contenu. En règle générale, les droits sont détenus par les éditeurs ou les détenteurs de droits externes. La reproduction d'images dans des publications imprimées ou en ligne ainsi que sur des canaux de médias sociaux ou des sites web n'est autorisée qu'avec l'accord préalable des détenteurs des droits. [En savoir plus](#)

Terms of use

The ETH Library is the provider of the digitised journals. It does not own any copyrights to the journals and is not responsible for their content. The rights usually lie with the publishers or the external rights holders. Publishing images in print and online publications, as well as on social media channels or websites, is only permitted with the prior consent of the rights holders. [Find out more](#)

Download PDF: 22.02.2026

ETH-Bibliothek Zürich, E-Periodica, <https://www.e-periodica.ch>

Schweizerische Bauzeitung

Wochenschrift

für Bau-, Verkehrs- und Maschinentechnik

Gegründet von A. WALDNER, Ingenieur.

Herausgeber: A. JEGHER, Ingenieur.

Dianastrasse Nr. 5, ZÜRICH II.

Verlag des Herausgebers. — Kommissionsverlag: Rascher & Cie., Meyer & Zellers' Nachfolger in Zürich.

Organ

des Schweizer. Ingenieur- und Architekten-Vereins und der Gesellschaft ehemaliger Studierender des eidg. Polytechnikums in Zürich.

Abonnementspreis:
Ausland. 25 Fr. für ein Jahr
Inland. 20 " " "

Für Vereinsmitglieder:
Ausland. 18 Fr. für ein Jahr
Inland. 16 " " "
sofern beim Herausgeber
abonniert wird.

Abonnements
nehmen entgegen: Heraus-
geber, Kommissionsverleger
und alle Buchhandlungen
und Postämter.

Insertionspreis:
Für die 4-gespaltene Petitzeile
oder deren Raum 30 Cts.
Haupttitelseite: 50 Cts.

Inserate
nimmt allein entgegen:
Die Annoncen-Expedition
RUDOLF MOSSE,
Zürich.

Basel, Bern, St. Gallen,
Berlin, Breslau, Dresden,
Frankfurt a. M., Hamburg,
Köln, Leipzig, Magdeburg,
München, Stuttgart, Wien.

SCHINDLER & CO., LUZERN

Spezialfabrik für Aufzüge

Gegründet 1874. Ueber 2000 Anlagen im Betrieb.
Bureau in: Basel, Lausanne, Genf, Belfort, Nizza, Paris, Berlin.

Wettbewerb

zur Erlangung von Entwürfen

zu einem öffentlichen Schmuckbrunnen in Zürich.

Der Stadtrat von Zürich lädt die zürcherischen oder im Kanton Zürich ansässigen Künstler zur Teilnahme am Wettbewerbe über den der Stadt Zürich vom verstorbenen a. Stadtbaumeister Geiser vermachten öffentlichen Brunnen ein.

Das Preisgericht besteht aus den Herren:
Architekt **Pflegard** in Zürich, als Präsident,
Stadtbaumeister **Fissler** in Zürich,
Kunstmaler **Gattiker** in Zürich,
Stadtgärtner **Rothpletz** in Zürich,
Professor **Wrba** in Dresden.

Zur Prämierung der drei besten Arbeiten steht dem Preisgericht die Summe von Fr. 4000 zur Verfügung; durch einstimmigen Beschluss ist es jedoch befugt, bis 5 Preise zu erteilen.

Die Einlieferung der Entwürfe hat spätestens bis **30. Juni 1910** zu erfolgen.

Die Unterlagen und Bedingungen sind vom Hochbauamte der Stadt Zürich unentgeltlich zu beziehen.

Zürich, im März 1910.

Im Namen des Stadtrates:

Der Stadtpräsident:

R. Billeter.

Der II. Substitut des Stadtschreibers:

Dr. Bertschinger.

EISENBETONBAU
FAVRE & CIE
ZÜRICH II.

Für Techn. Vorarbeiten im Bahn- u. Strassenbau empfiehlt
sich **B. EMCH**, Ingenieurbureau, Bern.

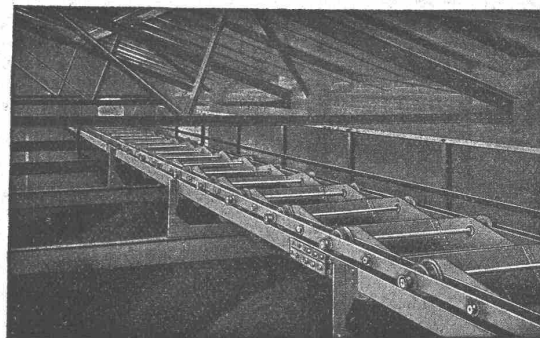
CARL MÜLLER
ZÜRICH II
Patent-Bureau
PRIMA
REFERENZEN

Steinmann & Erni, Zürich V.

Vervielfältigungen und
Abschriften aller Art.

A. Stotz, Stuttgart 8.

Gegr. 1860. — Personal ca. 600.



Transport-Anlagen

für Massengüter jeder Art.

Elevatoren, Transporteure, Transportschnecken
Zubringer, Hängebahnen, Conveyors.

Schaukel- und Kreis-Transporteure

Kohlentransport-
und Kesselbeschickungs-Anlagen.

Schulhaus in Watt.

Folgende Arbeiten werden hiemit zur freien Konkurrenz ausgeschrieben:

**Verputz- und Gipserarbeiten,
Glaserarbeiten,
Schreinerarbeiten,
Holz-Fussböden,
Malerarbeiten.**

Eingabeformulare können im Bureau der Bauleitung, Rennweg 2, Zürich I, bezogen werden, woselbst auch die Pläne und Bedingungen aufliegen.

Die Offerten sind bis spätestens am **14. Mai**, abends 6 Uhr, mit der Aufschrift «Schulhausbau in Watt» an Herrn Kantonsrat **R. Meier** in **Regensdorf** einzureichen.

Zürich, den 27. April 1910.

Die Bauleitung:
Meier & Arter, Architekten.

Internationale Rheinregulierung.

Bau-Ausschreibung.

Die Kommission der internationalen Rheinregulierung bringt nachstehende Arbeit im Gebiete des Diepoldsauer Durchstiches zur öffentlichen Ausschreibung:

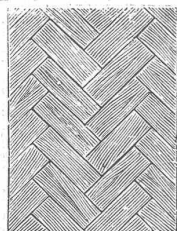
Objekt 85. Aushub des Mittelgerinnes von der Böschach bis zum Gerstergraben, Hm 10 + 00 bis 30 + 80. Aushubmaterial meist Rheinleiten, Sand und Kies. **Gesamtkubatur ca. 420 000 m³.**

Die Pläne, Baubeschriebe und Akkordbedingungen liegen auf dem Bureau der Bauleitung, Mariabergstrasse Nr. 5, II. Stock, in Rorschach zur Einsicht der Bewerber auf; dort können auch die Offertenformulare bezogen werden.

Die Eingaben sollen verschlossen und mit der Aufschrift „Eingabe für Objekt 85“ versehen, bis spätestens **Mittwoch den 25. Mai a. c.**, nachmittags 4 Uhr, dem Zentralbureau der internationalen Rheinregulierung, Feuerwehrstrasse Nr. 21, Rorschach, abgegeben werden. Die Eröffnung der Offerten, zu der die Bewerber geziemend eingeladen sind, findet auf den genannten Zeitpunkt im Zentralbureau statt.

Rorschach, den 27. April 1910.

Die Kommission
der internationalen Rheinregulierung.



Parkettfabrik Friedrichshafen

H. Pressmar

Fabrik-Filiale in Egnach bei Romanshorn empfiehlt für kommende Saison ihre Fabrikate in

Eichen- und Buchen-Parkettböden,

von der einfachsten bis zur feinsten Ausführung, unverlegt und fix und fertig im Bau eingelegt, unter weitestendender **Garantie**, bei billigster Berechnung.

Spezialität: Asphaltparkettböden.

Offerte erledigt und nimmt Aufträge entgegen der Vertreter: **L. Gehringer, Baubureau, Zürich, Metropol.**

Sponagel & Co, Zürich III

Telephon 3924 Baumaterialien en gros Telephon 3924

Spezialgeschäft für Hartbodenbeläge in Steinzeug-, Mosaik- und Tonplatten

und für

glasierte Wandbeläge

in Fayence, Steinzeug und Porzellan
für Innen- und Aussenverkleidungen.
Garantie für erstklassige Fabrikate
— und tadellose Ausführung. —

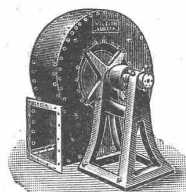
Erste Referenzen von Behörden und Privaten.
Kostenanschläge und Zeichnungen gratis.

Karetten und Stiele.

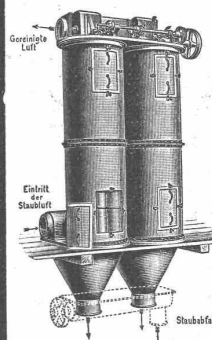
Karetten mit Spitz-, Flach- und Blechboden, Tragbahnen, Steinkarren etc.
Stiele: Pickel-, Schaufel-, Schlegel-, und Beilstiele, gerade oder gebogen, von Buchen- oder Eschenholz.

Wiederverkäufern, Bauunternehmern bei grösserer Abnahme 10 %
Rabatt, weil in Liquidation.

Die Karetten- und Stiefelfabrik **Jos. Vogel, Kerns.**



Beth-Exhaustor



Beth-Filter «16 KS»

Entstaubungs- und Staubsammel-Anlagen

von

W. F. L. Beth,
Maschinenfabrik, Lübeck.

General-Vertreter für die Schweiz:

M. Pelet, Ingenieur, Lausanne
Solitude 23.

Tausende von Anlagen in allen
Kulturstaaten im Betriebe.

Letzte Auszeichnungen:

Mailand 1906: 2 goldene Medaillen.
Budapest 1907: Goldene Staats-
medaille.

Steinindustrie E. Friedr. Meyer

Strassburg-Neudorf

Kalksteine für Bildhauer- und Bauzwecke.

In Deutschland und der Schweiz meist verwendete Sorten:
Lothr. Muschelkalk, Euville, Mézangères, Lérrouville etc.

Lieferungen nach Maass und mit Diamantsäge geschnitten
(Schnittflächen bis zu 3,70 X 2,50 m.)

Savonnières, Tercé, Courson, Palotte etc.

Fränkischer und Schweizer (blaugrün) Muschelkalk.

Rote, weisse und gelbgestreifte Sandsteine.

Lieferung von Rohmaterial wie fertige Steinmetzarbeit.

Photographie.

Spezialität in Aufnahmen industrieller Objekte, Gebäude, Interieurs,
Gemälde, Sammlungen und Aufnahmen für Kataloge und Werke
aller Art. — Entwickeln und Kopieren etc. von eingesandten Platten.

H. Wolf-Bender

Kappelerstrasse 16 — ZÜRICH I — Centralhof

Atelier für Reproduktions-Photographie.

A. Bröck, Optiker, Zürich

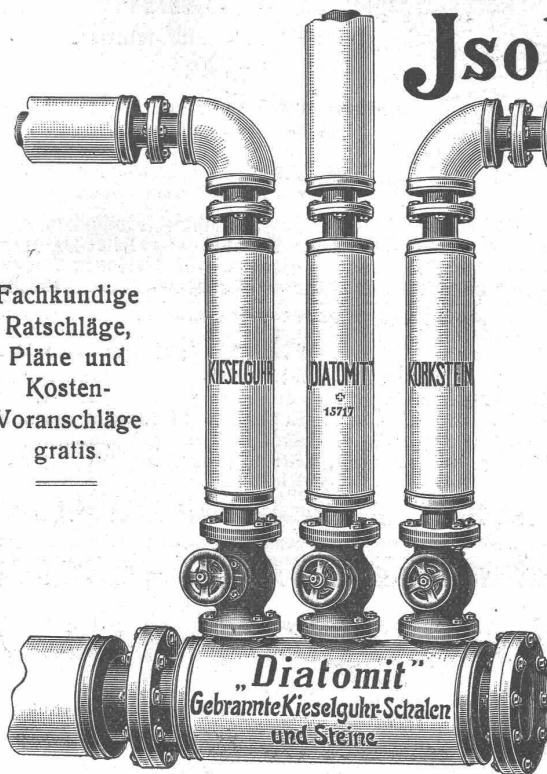
SCHIFFLÄNDE 24

Photograph. Apparate

sämtliche Bedarfsartikel.

Isolierungen aller Art.

Fachkundige
Ratschläge,
Pläne und
Kosten-
Voranschläge
gratis.



Lieferung bewährtester Isolirmaterialien
und
Ausführung kompletter Isolierungen
durch eigene Facharbeiter.

A. Isolierungen zum Schutze gegen Wärme-Verluste
für
Dampfkessel, Dampfleitungen und Zentralheizungs-Anlagen.

B. Isolierungen zum Schutze gegen Kälte-Verluste
für
Kälteflüssigkeits-Leitungen bei Eismaschinen-Anlagen, sowie
für Generatoren, Kühlräume, Lager- und Eiskeller.

WANNER & Cie. HORGEN

Erstes Fachgeschäft für maschinen- u. bautechn. Isolierungen.

Generalvertreter der Korksteinfabrik


GRÜNZWEIG & HARTMANN, G. m. b. H., LUDWIGSHAFEN a. Rh.

Kittlose

Glasdächer
G. ZIMMERMANN, STUTTGART

Oberlichter jeder Art,

Shedfenster und Shedrinnen

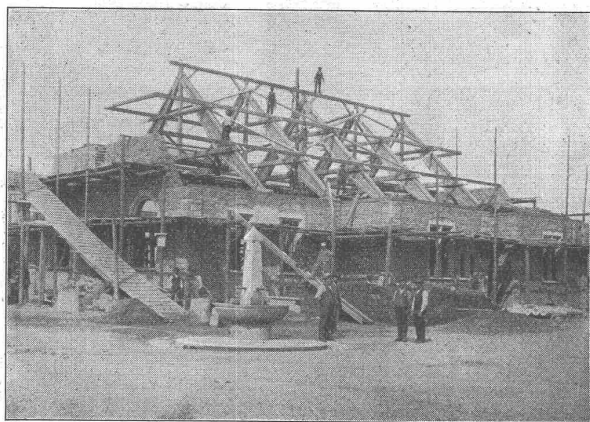
mit Walzeisen- oder Stahlblechsprossen,  Patent,
garantiert wasserdicht — kein Abtropfen von
Schwitzwasser.

Viele Tausend Quadratmeter für eidgenössische Behörden und Private geliefert.

M. & H. A. Ernst, Zürich I, Thalacker 40.

Louis Koch, Lausanne.

Neue Holzbauweisen „System Hetzer“



Schweiz. Patente No. 24405, 33871, 40409. — 17 Ausland. Patente.

Verbundbalken mit parabolischer Einlage für Spannweiten
bis 8 Meter und grösste Nutzlasten.

Bogensparren zugleich als Tragkonstruktion, zur Beschaffung
vollkommen freier Dachräume, speziell für
Wohnhäuser und Villen und für beliebig gebogene Dachformen.

Dachbinder-Systeme, Unterzüge u. a. Tragkonstruktionen
als Ersatz für Häng- und Spreng-
werke und eiserne Blech- und Fachwerkträger; vorzüglich geeignet für
weit gespannte Konstruktionen aller Art wie: Reit- und Turnhallen, Fest-
hütten, Magazin- und Fabrikbauten, Ballon- und Fliegerhallen, Schuppen,
Kuppeln, Passerellen etc.

Vorzüge:

Statisch einwandfreie Konstruktionen, rasche Herstellung und Montierung,
Billigkeit, Einfachheit.

**Mehrfache Anwendung, beste Referenzen
weitgehendste Garantie.**

 **Man verlange Prospekte.** 

Patentinhaber für die Schweiz:

Terner & Chopard, Ingenieur-Bureau, Zürich V
Projektierung und stat. Berechnung.

Aus-
führungs-
berech-
tigt:

Fietz & Leuthold, Baugeschäft, **Zürich V**, für die Kantone Zürich, St. Gallen und Schwyz.
Alb. Blau's Wwe., Baugeschäft, **Bern**, für die Kantone Bern, Aargau (ohne Rhein- und Fricktal), Freiburg und Luzern.
Riesterer-Asmus, Baugeschäft, **Basel**, für die Kantone Basel (Stadt u. Land), Aargau (Rhein- u. Fricktal), Solothurn, Schaffhausen.
A.-G. Baugeschäft Chur, vorm. Ulrich Trippel, **Chur** und **Arosa**, für die Kantone Graubünden und Tessin.
Ed. Bugnion, Baugeschäft, **Lausanne**, für die Kantone Waadt, Neuenburg, Wallis und Genf.



STANDARD VARNISH WORKS

Die grösste Lackfabrik der Welt.

Fabriken und Filialen in New-York, Chicago, Toronto, London, Berlin, Paris, Bruxelles.

Alleinvertreter für die Schweiz:
Naegely-Amberger & Co
:: Altstetten-Zürich ::

Fabrikanten der Schutzmarken:

ELASTICA

(berühmte Lacke für feinste Dekorations-Arbeiten).

VOLTALAC

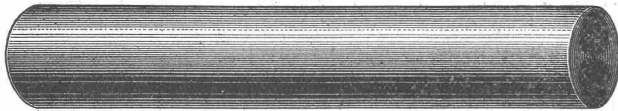
(bewährte Isolierlacke für die elektrische Industrie).

IMPREGNITE

(Imprägniermassen für Vakuum-Trocknung von unserer Firma zuerst eingeführt).

Feinste Spezial-Lacke für die Automobil-Industrie.
Lacke für alle Industrien, für Wagenbauer und Dekorateurs.
Kataloge und Gebrauchsanweisungen auf Verlangen franko.

la Comprimierte & abgedrehte, blanke STAHLWELLEN



Montandon & Cie. A.G. Biel

Blank und präzis gezogene



Profile

jeder Art in Eisen & Stahl.

Kaltgewalzter blanker Bandstahl bis 180 mm Breite

Nivellier-Instrumente



Reparaturen, sowie sämtliche einschlägige Arbeiten prompt und billig.



Verlangen Sie Kataloge über meine Spezialität.

Franz Hoën, optisch-mechan. Werkstätte, Bülach.

Eisenkonstruktionen

jeder Art,

Veranden, Vordächer, Glasbauten, Wendeltreppen, Eis. Treppenanlagen, Guss- und schmiedeis. Geländer, Ornamentguss.

Wellblech-Bauten.

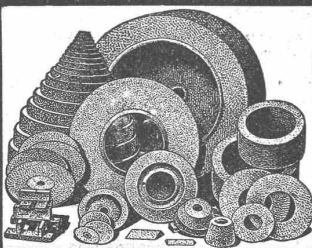
Suter-Strehler & Cie., Zürich.



Schmirlscheibenfabrik Winterthur

Bölsterli & Co

Erstklassige Referenzen von Weltfirmen.



Pläne, Gutachten, Expertisen, Maschinen und Geräte, Bau und Installation von Käsereien, Molkereien, Milchversorgungsanstalten, Milchküchen, Fabriken für Condensierte Milch, Milchpulver, Casein, Milchwasser usw., Feuerungsanlagen mit bewegl. Feuerwagen, Kochkessel in Kupfer, Vacuumkessel, Dampf- und Kühlanlagen, Entrahmungs- und Reinigungszentrifugen.

Milchindustrie.

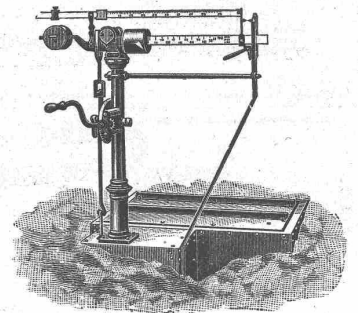
G. Bächler, Molkerei-Ingenieur in Zürich I.

Waagen-Fabrik Wild Hch.

Eichmeister
St. Gallen

Waagen

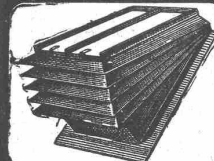
in allen Konstruktionen, von 1 kg bis 50,000 kg.



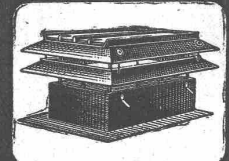
Neuheit: Farbdruck-Registrierapparate.

Filiale und Verkaufs-Bureau der Waagenfabrik J. Ammann & Co., Ermatingen.
Garantie. — Illustr. Preislisten. — Patente.

Regensichere Dachlüftung

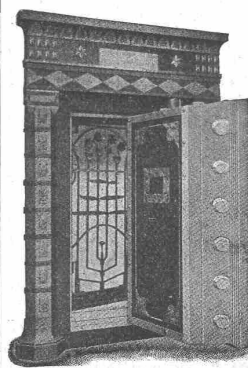


Hürtgenlüfter



Sternlüfter

T. Hürtgen, Mönning & Co Köln-Lindenthal



Fr. Bauer & Söhne A.-G.
..... Zürich

Moderne Tresor-Anlagen und Archive — Sicherheits-Schränke u. -Türen

Hauptkatalog zu Diensten.

Litho
Schulz-Oberrichter



und sollen aller Art anfertigen.

J. Eberspächer Metallwarenfabrik.
Esslingen a.N.

Verfügbare von allen Gussstücken von 1 Pfund bis 1000 Pfund vollständig auf Lager.

Generalvertreter für die Schweiz:
Martin Keller, Neu-Seidenhof, Zürich.

Aktiengesellschaft Steinbruch Alpnach-Schoried
in Alpnachdorf

Gewinnung und Vertretung von Pflaster- und Bausteinen (Quarzit). Produktionsfähig bis zu 1500 Wagen.

Vertretung der Süddeutschen Granitwerke in Kandern.

Gross- und Kleinpflaster in Granit. Grossbetrieb.
Projekte und Kostenvoranschläge für Pflasterungen.
:: :: Schweizerische Normalien. :: ::



**Drehkolben
Dampfmaschine**

Geringster Raumbedarf, niedrigstes Gewicht, automatische Schmierung, einfachste Konstruktion und Bedienung.
— Billigste Anschaffungs- und Betriebskosten. —

Internationale Maschinenbau-Gesellschaft m. b. H., Hannover



ETERNIT

Ausgezeichnete Bedachung in jeder beliebigen Deckungsart. Die Herren Architekten und Baumeister sind zum Besuche
:: :: unserer Fabrik jederzeit höflich eingeladen. :: ::

Schweiz. Eternitwerke, A.-G.
Niederurnen.

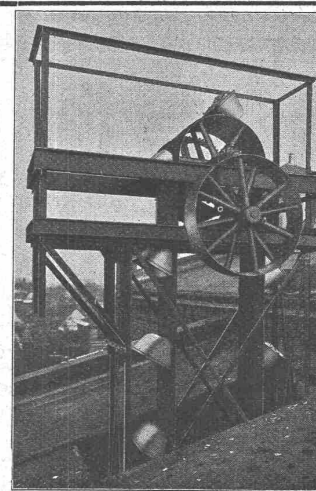
Gustav Kuntze, Göppingen 13 (Württemb.)

Schmiedeeiserne, genietete und hartgelötete oder geschweißte

KUNTZE-RÖHREN

mit Flanschen oder Muffen.

Spezialität: } Turbinen-Rohre in jeder Dimension.
Rohre für Tunnel-Bauten.
Rohre für Wasserversorgungs-Anlagen.



Wilhelm Fredenhagen,
Maschinenfabrik u. Eisengießerei,
Offenbach am Main.

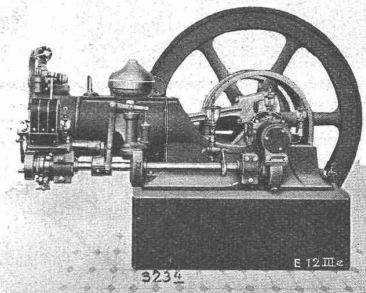
**Transport-
Anlagen**

Transporteure
Becherwerke
Elevatoren

General-Repräsentant für die
Schweiz:

Glarner & Cie.,
Gossau (St. Gallen).

Deutzer Motoren



für **Gas, Benzin, Petrol** etc.
bieten in den neuesten Ausführungen bisher uner-
reichte Vorzüge.

Deutzer Rohölmotoren

Brennstoffkosten billiger als bei jedem andern Motor.

Gasmotoren-Fabrik „Deutz“ A.-G.

Zürich, Bahnhofplatz 5.

Schweiz.
Akt.-Ges.**Orenstein & Koppel, Zürich I**

St. Urbangasse 4 (Theaterstr.)

Universal-Löffelbagger

mit Ueberhitzer

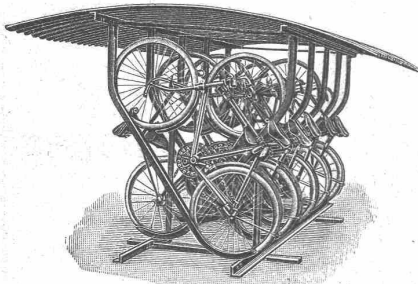
(Konstruktion Orenstein & Koppel)

für Dampf- und elektrischen Betrieb.

Verkauf und Vermietung von
**Baggern,
Lokomotiven,
Eisenbahnmateriale**
jeder Art.

Im Betrieb

- | | |
|---|---|
| 1 Eimerkettenbagger in Bern | } (Bau der Bahnhöfe Weiermannshaus und Ostermundigen) |
| 3 Löffelbagger | |
| 2 Löffelbagger in Herisau | |
| 1 Eimerkettenbagger in Schlieren bei Zürich | (Kanalbau). |

**Fahrradständer****praktisch
Raum sparend
transportabel**

im Gebrauche vorzüglich bewährt, liefert zu billigen Preisen die

**Aktiengesellschaft der
Maschinenfabrik von Louis Giroud in Olten**

Prospekte stehen zu Diensten.

LUXFER-PRISMEN erhellen dunkle Räume durch **TAGESLICHT****Kellerbeleuchtung durch Einfalllichte.**

Für bestmögliche Lichtausnutzung verlange man kostenlose Voranschläge.

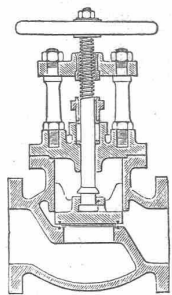
Feuersichere Fenster aus Elektroglass.

Alleinvertreter:

Rob. Looser, Zürich V.

Kreuzplatz Nr. 1.

Telephon Nr. 682

Stahlguss-Ventile mit
Patentdichtung.**Schäffer & Budenberg, G. m. b. H., Filiale Seebach bei Zürich**Maschinen- und Dampfkessel-Armaturen-Fabrik, Post- u. Bahnstat. Oerlikon
liefernVentile, Hähne, Regulatoren, Sicherheitsventile und -Apparate, Wasserstände, Injektoren, Elevatoren, **Pumpen**, Indikatoren, Manometer, Vacuummeter, Thermometer, Zähler, Tachometer, Absperrschieber, Kondenswasserableiter, Wasserstandsgläser, Waagen, Dampfmesser, Zugmesser, **Schmier-Apparate** u. a. m.

Kataloge und Prospekte auf Verlangen.

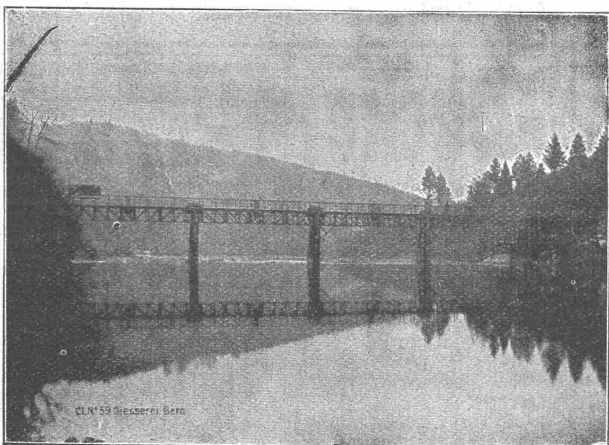
PATENT-BUREAU
E. BLUM & Co. DIPL. INGENIEURE
GEGRÜNDET 1878 - ZÜRICH - BAHNHOFSTR. 74**RUDOLF MAAG**
ELECTRO-TECHNISCHES
INSTALLATIONSGESCHÄFT
ZÜRICH: SIHLAMT 78**F. GAUGER**
ZÜRICH**WELBLECHE**
GERADE - BOMBIERTE

CEGR. 1870

Metall - Firmaschilder jeder Art

MARKWALDER & GANZ
= ST. GALLEN. =**Schluss-Termin für Annahme von Inseraten jeweils Dienstag
Abend.**

Gesellschaft der L. v. Roll'schen Eisenwerke, Gerlafingen. Werk: **Giesserei Bern** in Bern.



Konstruktionswerkstätten.

«Grand Prix» an der Internationalen Ausstellung Mailand 1906 und
«Grand Prix» an der Internat. Ausstellung der Anwendungen für Elek-
trizität in Marseille 1908 für **Seilbahnen u. Zahnstangenoberbau.**

Spezialfabrik für

Schleusenanlagen

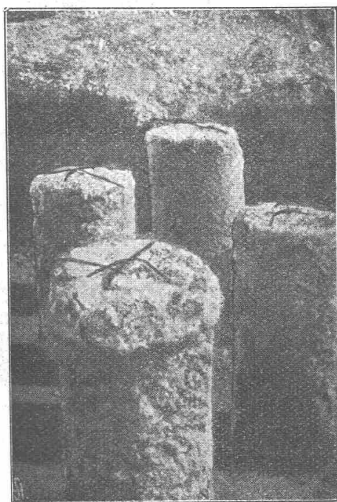
für Wehre und Kanäle in jeder Grösse und nach ver-
schiedenen Systemen.

Gleit- & Rollschützen.

Andere Spezialitäten der Firma:

**Hebezeuge, Eisenbahnmaterial, Seilbahnen und Zahnrad-
bahn-Oberbau.**

Nähere Angaben und Projekte, sowie Referenzen stehen zu Diensten.



Simplexbetonpfähle

Tiefbau- und Eisenbeton- = Gesellschaft Zürich =

..... G. m. b. H.

Schweizergasse Nr. 21

Projektierung und Ausführung von

Tief- und Hochbauten jeder Art

Beton- und Eisenbetonbauten

Fundamentplatten, Decken, Reservoirs, Silos, Dachstühle etc.

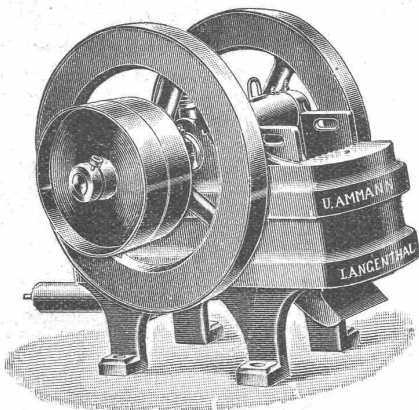
Eisenbetonpfähle

Simplexbetonpfahlfundierungen

Allein ausführende Firma in der ganzen Schweiz.

Prospekte gratis.

U. Ammann, Maschinenfabrik, Langenthal.



Steinbrecher.

Fabrikation moderner Hartzerkleinerungs-Maschinen.

Steinbrecher, stationär und fahrbar, neueste erprobte Konstruktion,
patentiert zur Fabrikation von Sand, Kies, Terrazzo, Strassen-
schotter etc.

Zerlegbare Steinbrecher für Bergbahn- und Berghotelbauten.

Walzwerke zur Vermahlung von Hartgestein zu Sand.

Steinmühlen, patentiert. — Sortiertrommeln, Elevatoren, Förder-
und Sortiersiebe.

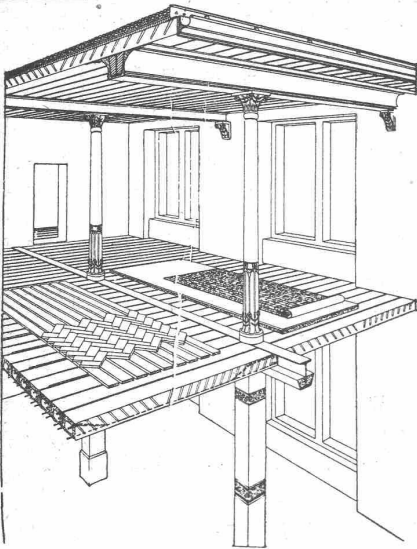
**Ausführung kompletter Sandwerke, Schotteranlagen,
Kalk- und Gipsfabriken etc.**

Langjährige Spezialität und Erfahrung.

Prima Referenzen. — Höchste Auszeichnung an allen Ausstellungen.

J. Ruegger & Co., Maschinenfabrik, Basel.

Lifts mit Universal-Druckknopfsteuerung
:: Waren-Aufzüge aller Art. — Krane. ::



Siegwart-Decke

(Patente)

bestehend aus einzelnen, zum voraus fabrikmässig hergestellten Zement-Hohlbalcken (Siegwartbalcken), mit armierten Seiten-Wandungen für beliebige Spannweiten bis 6,50 m.

Feuersicher! Einfachster, raschester Einbau. Schalldicht!
Grosse, garantierte Tragfähigkeit.

Die fertig erstellten Balcken werden im Bau frei ohne jede Verschalung auf die Tragmauer oder T-Unterzüge aneinander gelegt und die Fugen nachträglich vergossen.

Projektierung und Lieferung durch
Internationale Siegwartbalcken-Gesellschaft Luzern
 und

G. & A. Bangerter, Zementwarenfabrik, Lyss (Bern)
 Konzessionäre für die Kantone Bern, Solothurn,
 Basel, Neuenburg, Freiburg, Waadt, Genf und Wallis.

Spezialgeschäft für Baubeschläge

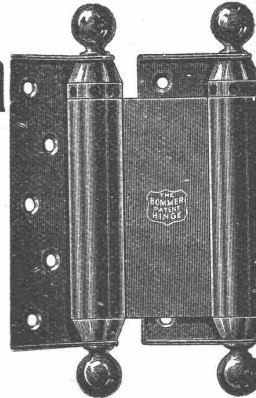
C. F. Ulrich, Zürich

Niederdorfstrasse Nr. 20

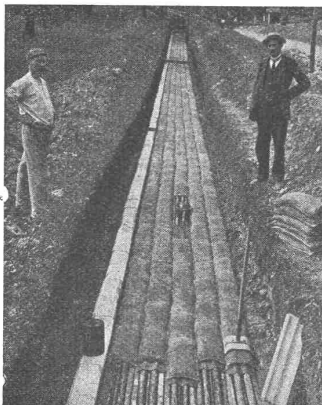
Niederlage der
 echt amerikanischen Bommerbänder für Windfangtüren.

Moderne Tür- und Fensterbeschläge
 in feinsten Ausführung und in allen Farben.

Permanente Ausstellung.
 Auf Wunsch Auswahlsendungen.



Kabelpanzer + Pat. 23953



Kabelverlegung in Zürich 1909.

Dauerhaftester, seitlich und nach oben vollständig fugenloser Kabelschutz gegen mechanische Verletzungen und zur Verhütung des Uebergreifens eines Kabelfehlers auf benachbarte Kabel.

Aeusserst leichte Ausführung, keine Spezialkenntnisse erforderlich.

In den letzten Jahren wurden in der Schweiz gegen 200 000 m Kabel mit Kabelpanzer abgedeckt.

Mit Auskunft und Offerten stehen die
 Generalvertreter für die Schweiz:
Maillart & Co in Zürich

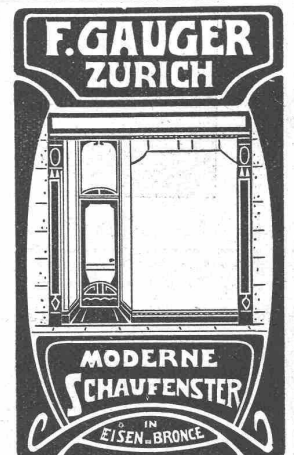
jederzeit zur Verfügung.

Patent-Bureau
 L.R. SCHNEIDER Ing.
 patentiert u. verwertet.
ERFINDUNGEN
 ZÜRICH, Ackerstrasse 52
 telefon 4681

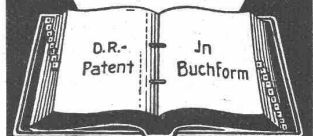
Max Fischers Statik und Festigkeitslehre



erschien in 2. Auflage.
 Bd. I. Einführung und Berechnung vollwandig. Systeme nebst Eisenbeton. Preis geb. 18 M. Vollständ. Lehrgang zum Selbststudium für Ingen. und Architekten. Vorr. in allen Buchhandl.
 Verlag: Herm. Meusser
 Berlin W. 35/46, Steglitzerstr. 58.



Söennecken's Brief-Ordner



Nr 1
 Bestes und billigstes System
 Schont die Briefe am meisten
 Schnellstes Registrier-Verfahren
 Ueberall vorrätig