

**Zeitschrift:** Schweizerische Bauzeitung  
**Herausgeber:** Verlags-AG der akademischen technischen Vereine  
**Band:** 55/56 (1910)  
**Heft:** 16

## **Werbung**

### **Nutzungsbedingungen**

Die ETH-Bibliothek ist die Anbieterin der digitalisierten Zeitschriften auf E-Periodica. Sie besitzt keine Urheberrechte an den Zeitschriften und ist nicht verantwortlich für deren Inhalte. Die Rechte liegen in der Regel bei den Herausgebern beziehungsweise den externen Rechteinhabern. Das Veröffentlichen von Bildern in Print- und Online-Publikationen sowie auf Social Media-Kanälen oder Webseiten ist nur mit vorheriger Genehmigung der Rechteinhaber erlaubt. [Mehr erfahren](#)

### **Conditions d'utilisation**

L'ETH Library est le fournisseur des revues numérisées. Elle ne détient aucun droit d'auteur sur les revues et n'est pas responsable de leur contenu. En règle générale, les droits sont détenus par les éditeurs ou les détenteurs de droits externes. La reproduction d'images dans des publications imprimées ou en ligne ainsi que sur des canaux de médias sociaux ou des sites web n'est autorisée qu'avec l'accord préalable des détenteurs des droits. [En savoir plus](#)

### **Terms of use**

The ETH Library is the provider of the digitised journals. It does not own any copyrights to the journals and is not responsible for their content. The rights usually lie with the publishers or the external rights holders. Publishing images in print and online publications, as well as on social media channels or websites, is only permitted with the prior consent of the rights holders. [Find out more](#)

**Download PDF:** 22.02.2026

**ETH-Bibliothek Zürich, E-Periodica, <https://www.e-periodica.ch>**

# Schweizerische Bauzeitung

Wochenschrift

für Bau-, Verkehrs- und Maschinentechnik

Gegründet von A. WALDNER, Ingenieur.

Herausgeber: A. JEGHER, Ingenieur.

Dianastrasse Nr. 5, ZÜRICH II.

Verlag des Herausgebers. — Kommissionsverlag: Rascher & Cie., Meyer & Zellers Nachfolger in Zürich.

Organ

des Schweizer. Ingenieur- und Architekten-Vereins und der Gesellschaft ehemaliger Studierender des eidg. Polytechnikums in Zürich.

**Abonnementspreis:**  
Ausland. 25 Fr. für ein Jahr  
Inland. 20 „ „ „

**Für Vereinsmitglieder:**  
Ausland. 18 Fr. für ein Jahr  
Inland. 16 „ „ „  
sofern beim Herausgeber  
abonniert wird.

**Abonnements**  
nehmen entgegen: Heraus-  
geber, Kommissionsverleger  
und alle Buchhandlungen  
und Postämter.

**Insertionspreis:**  
Für die 4-gespaltene Petitzeile  
oder deren Raum 30 Cts.  
Haupttitelzeile: 50 Cts.

**Inserate**  
nimmt allein entgegen:  
**Die Annoncen-Expedition**  
**RUDOLF MOSSE,**  
Zürich,  
Basel, Bern, St. Gallen,  
Berlin, Breslau, Dresden,  
Frankfurt a. M., Hamburg,  
Köln, Leipzig, Magdeburg,  
München, Stuttgart, Wien.

Bd. LV.

ZÜRICH, den 16. April 1910.

Nº 16.

## Theaterdekorationen :: Bühneneinrichtungen

Telephon 5515.

**Alb. Isler, Stadttheater, Zürich.**

Atelier Seehofstr.

## Schweizerische Granitwerke A.-G., Bellinzona

Zweighbureau Zürich.

Höchste Leistungsfähigkeit. Reichste Mannigfaltigkeit i. d. feinsten Granitsorten f. Hoch- u. Tiefbauten zu jeglicher Art gewöhnliche sowie feine Arbeiten. Günstige Preislagen und Lieferungsbedingungen.



### Asphalt-,

Beton- und Holzpfisterungs-Arbeiten  
aller Art.

Holzzement- und Dachpapp-Dächer

Pat. Dachkonstruktionen für Fabrikbau (pat. System Séquin und Knobel)

Armierte Betonkonstruktionen (System Henry Lossier).

**Asphalt-Parkett — Plättchen-Beläge.**

**Isolierungen** gegen Feuchtigkeit mit Siebel's Asphalt-Blei-Isolierungen,  
gegen Wärme und Kälte mit imprägnierten Korkplatten.  
Mehrjährige Garantie für alle Arbeiten.

**KOCH & C<sup>ie</sup>, vorm. E. Baumberger & Koch BASEL**

Telephon: Nr. 2977. — Telegramm-Adresse: Asphalt Basel.

### Wachsen und Schwinden des Holzes

ist von nun an ausgeschlossen bei Verwendung  
der kreuzweise 3fach verleimten Holzplatten in Stärken  
von 6 bis 32 mm und in Dimensionen von 120/200 cm  
und 120 400 cm aus der Spezialfabrik in Meilen.  
Kein Bau ohne diese Täfer, Türen, Decken,  
Heizkörperverkleidungen etc.

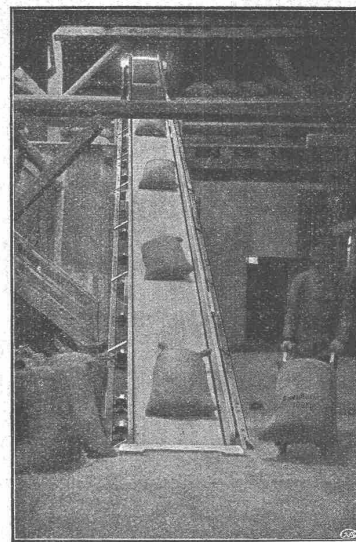
**Ad. Aeschlimann, Meilen**

Erste schweiz. Fabrik maschinell gesperrter Holzplatten.  
Preise, Muster, Rücksprache umgehend.

Für Techn. Vorarbeiten im Bahn- u. Strassenbau empfiehlt  
sich B. EMCH, Ingenieurbureau, Bern.

## A. Stotz, Stuttgart 8.

Gegr. 1860. — Personal ca. 600.



## Transport-Anlagen

für Massengüter jeder Art.

Elevatoren, Transporteure, Transportschnecken  
Zubringer, Hängebahnen, Conveyors.

Schaukel- und Kreis-Transporteure  
Kohlentransport-  
und Kesselbeschickungs-Anlagen.

## Schulhaus Münchhaldenstrasse Zürich V.

Die Ausführung der

**Glaserarbeiten,  
Verputz- und Gipserarbeiten,  
Abort- und Klär-Anlagen,  
Plättchen-Beläge**

wird hiermit zur freien Bewerbung ausgeschrieben.

Pläne, Bedingungen und Eingabeformulare liegen im Bau-Bureau an der Münchhaldenstrasse zur Einsicht.

Die Offerten sind bis zum **23. April 1910** mit entsprechender Aufschrift verschlossen an den Vorstand des Bauwesens I einzusenden.

Zürich, den 7. April 1910.

**Die Bauleitung:**  
Meier & Arter, Architekten.

## Hochbauamt der Stadt Zürich.

### Ausschreibung von Bauarbeiten.

Um die nachstehenden Bauarbeiten für das neue Schulhaus an der Kilchbergstrasse wird hiermit ein öffentlicher Wettbewerb veranstaltet:

**Erd-, Maurer- und Umgebungsarbeiten,  
Eisenbetonarbeiten (einschl. Treppen),  
Steinhauerarbeiten in Muschelsandstein od.  
Kunststein,  
Kalk- oder Muschelsandstein,  
Granit.**

Pläne und Uebernahmsbedingungen können auf unserm Bureau 3, Meise I. Stock, eingesehen werden, wo auch die gedruckten Vorausmasse zum Bezüge bereit liegen und jede sonstige Auskunft erteilt wird.

Angebote sind verschlossen und mit der Aufschrift «Bauarbeiten Schulhaus Kilchbergstrasse» versehen bis zum **22. April 1910, abends 6 Uhr**, die Angebote für die Eisenbetonarbeiten bis zum **28. April, abends 6 Uhr**, dem Vorstände des Bauwesens I einzureichen.

Zürich, den 9. April 1910.

**Der Stadtbaumeister.**

## Die Lieferung eines Flussbaggers

von ca. 20 m<sup>3</sup> stündlicher Leistungsfähigkeit ist zu vergeben. Lieferungsbedingungen können beim Kantons-Ingenieur Basel bezogen werden.

Offerten sind bis **7. Mai d. J.** einzureichen an

das Baudepartement des Kantons Basel-Stadt.

## Schweizerische Bundesbahnen. Kreis III.

### Konkurrenz-Eröffnung.

Die Kreisdirektion III der Schweizerischen Bundesbahnen in Zürich eröffnet Konkurrenz über nachstehende **Arbeiten im Bad- und Speisehaus der neuen Werkstätte Zürich:**

1. Zelleneinbau des Baderaumes in Asbestzementplatten und Eisenkonstruktion;
2. Installationen der Badanlage;
3. Installationen der Dampfkochküche und der Waschküche einschliesslich eines Gasherdes.

Die Kreisdirektion behält sich das Recht vor, die genannten Arbeiten einzeln oder zusammen zu vergeben.

Pläne, Formulare und Bedingungen liegen auf dem Baubureau der neuen Werkstätte Zürich, Bräuerstrasse Nr. 150, II. Stock, zur Einsicht auf.

Eingaben mit der Aufschrift «Bad- und Speisehaus der neuen Werkstätte Zürich, Installationen» sind bis zum **30. April 1910** der unterzeichneten Kreisdirektion verschlossen einzureichen.

Die Angebote bleiben bis zum **30. Juni 1910** verbindlich.

Zürich, den 8. April 1910.

**Kreisdirektion III  
der Schweizerischen Bundesbahnen.**

## Schweizerische Bundesbahnen. Kreis II.

### Ausschreibung von Bauarbeiten.

Die Kreisdirektion II der Schweizerischen Bundesbahnen in Basel eröffnet Konkurrenz über die Lieferung und Montierung der Eisenkonstruktion im Gesamtgewichte von circa 113 Tonnen für eine Strassen- und eine Wegunterführung in der Nähe der Station Ostermundigen.

Pläne und Bedingungen sind im Bureau des Oberingenieurs, Leimenstrasse Nr. 2, Erdgeschoss, in Basel, zur Einsicht aufgelegt, wo auch Eingabeformulare bezogen werden können.

Auf Wunsch werden den Bewerbern die Pläne gegen Nachnahme von Fr. 5.— zugestellt.

Eingaben mit der Aufschrift „Eisenkonstruktion für zwei Brücken bei Ostermundigen“ sind bis **27. April 1910** der unterzeichneten Direktion verschlossen einzureichen.

Die Angebote bleiben bis **1. Juni 1910** verbindlich.

Basel, den 8. April 1910.

**Kreisdirektion II  
der Schweizerischen Bundesbahnen.**

## Gemeinde Waldkirch.

### Strassenbau-Ausschreibung.

Der Gemeinderat von Waldkirch schreibt hiemit den Bau einer Gemeindestrasse von Waldkirch über Wiedenhub bis zur Kantons-grenze daselbst zur Bewerbung aus.

Die Strasse erhält eine Länge von 1600 m, die hauptsächlichsten Arbeiten haben ungefähr folgende Ausmasse:

Erdarbeiten	5000 m <sup>3</sup>
Betonmauerwerk	120 m <sup>3</sup>
Chaussierung	8000 m <sup>2</sup>
Zementröhren	400 m.

Pläne, Bauvorschriften, Vertragsbedingungen und Vorausmassverzeichnisse liegen beim **Gemeindamt** zur Einsicht auf.

Die Uebernahms-offerten sind verschlossen mit der Aufschrift „Strassenbau Waldkirch-Wiedenhub“ bis zum **2. Mai 1910, mittags**, dem Gemeindamt von Waldkirch einzusenden.

Waldkirch, den 11. April 1910.

Aus Auftrag:  
**Die Gemeinderatskanzlei.**

## Stellenausschreibung.

Die städtische Baudirektion Bern brüht hiermit folgende Stellen des Tiefbauamtes zur Ausschreibung:

1. eine **Technikerstelle** V. Besoldungsklasse (Fr. 3400—4300),
2. eine **Zeichnerstelle** VII. Besoldungsklasse (Fr. 2600—3400).

Für die Technikerstelle werden verlangt: Diplom eines Technikers oder ähnlicher Ausweis; Ausweis über bisherige praktische Betätigung in Bureau wie im Gelände, Kenntnis in der Ausarbeitung von Strassenprojekten und Kostenberechnungen.

Für die Zeichnerstelle: Nachweis über genügende Lehrzeit auf technischem Bureau, Gewandtheit im Planzeichnen, Übung im Ausstecken und Profilieren.

Ueber die bisherige Tätigkeit sind Zeugnisse einzureichen.

Diensteintritt nach Vereinbarung, frühestens Mitte Juni. Anmeldungen werden bis **spätestens 20. April 1910** entgegengenommen.

**Der städtische Baudirektor:**  
H. Lindt.

## Heliographisches Atelier

Sorgfältige und rasche Besorgung von heliograph. Arbeiten. Elektrischer Apparat für Pausen von jeder Länge. Alle Sorten Lichtpauspapiere und -Leinen, Pauspapiere und Pausleinen, Zeichenpapiere, Centimeter- und Millimeterpapier in Rollen und Bogen in prima und preiswürdigen Qualitäten. Preisliste und Muster werden auf Verlangen gerne zugesandt.

**:: Witwe M. Leuch, Bern. ::**

Telephon Nr. 2624.

# Korksteine und Korksteinplatten

für baugewerbliche Zwecke.

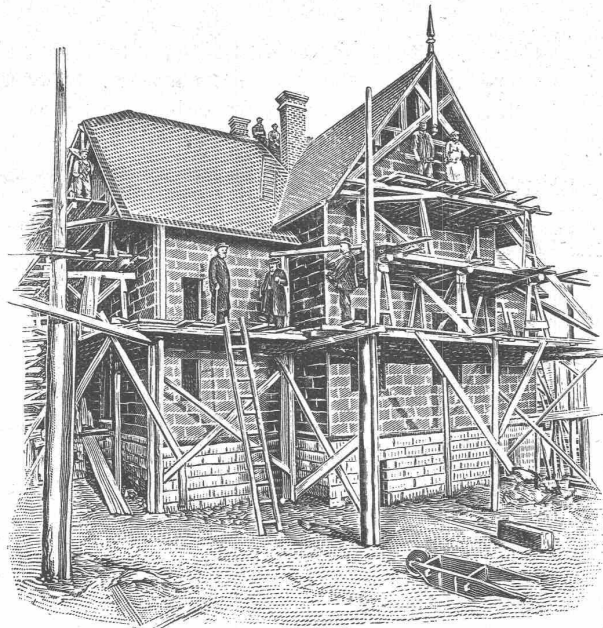
Wirkungsvollstes und haltbarstes Material  
zur Isolierung gegen Kälte, Wärme, Schall und Feuchtigkeit in Hochbauten.

Isolierung massiver Aussen-  
Mauern und Fachwerk-  
Wänden gegen Witterungs-  
und Temperatur-Einflüsse,  
sowie gegen Feuer.

Trockenlegung feuchter  
Wände und Untergeschoss  
Räume.

Mansarden-Verkleidungen aus  
Korksteinplatten, feuersicher;  
Wohnung im Sommer kühl,  
im Winter warm.

Isolierung von Eis-, Bier-  
und Weinkellern, sowie von  
Kühl- und Gefrierräumen.



Linoleum-Unterlagen aus  
Kork, absoluter Schutz gegen  
aufsteigende Kälte und  
Feuchtigkeit, wärmehaltend  
und schalldämpfend.

Erstellung leichter,  
freitragender Scheidewände  
aus Korkstein.

Isolierung von Ziegel-,  
Schiefer-, Metall- und Holz-  
zement-Dächern, sowie  
Massivdächern aller Art.

Herstellung von schall-  
dämpfenden und feuersicheren  
Zwischendecken und  
Deckenverschalungen.

## Wohnhaus mit Korkstein-Verkleidung.

Ansicht des Baues während der Ausführung. Dieses Haus wurde, als Riegelbau, mit äusserer und innerer Korkstein-Verkleidung, vollkommen trocken, innerhalb 8 Wochen fix und fertig hergestellt. Decken und Scheidewände der Mansardenräume ebenfalls aus Korkstein.

### Vorzüge:

Kurze Bauzeit, rasches Austrocknen, Schutz gegen Temperatureinflüsse; feuersicherer Schutz des hölzernen Baukonstruktionsmaterials.

# WANNER & C<sup>IE</sup>, HORGEN

Erstes Fachgeschäft für baugewerbliche Isolierungen.

Generalvertreter der Korksteinfabrik Grünzweig & Hartmann, G. m. b. H., Ludwigshafen a. Rh.

Erste, älteste und grösste Korksteinfabrik des Kontinents.



# Centralheizungs-Fabrik Bern, A.-G.

## vormals J. Ruef

empfiehlt sich zur Erstellung von Zentralheizungen aller Systeme; Wäschereien, Tröcknereien, Bade-Einrichtungen und Desinfektions-Apparate, Giesserei, Kupfer- und Kesselschmiedearbeiten.

Fabrik: STATION OSTERMUNDIGEN. — Depot: SPEICHERGASSE 35, BERN.

### Gegen nasse Keller

auch bei höchstem Grundwasserdruck,

### feuchte Wände

und deren Folgen: Hausschwamm, Abblättern des Putzes : Ausblühungen etc. :

### Garantierter Erfolg!

Mehrere Millionen Quadratmeter abgedichtet. Verlangen Sie Gratis-Prospekt!

**Einfach! Billig! Dauerhaft!**

Goldene Medaillen.

Deutsches Reichs-Patent  
10 Auslands-Patente.

# CERESIT

**Wunner'sche Bitumen-Werke, G. m. b. H., Unna i. W.**

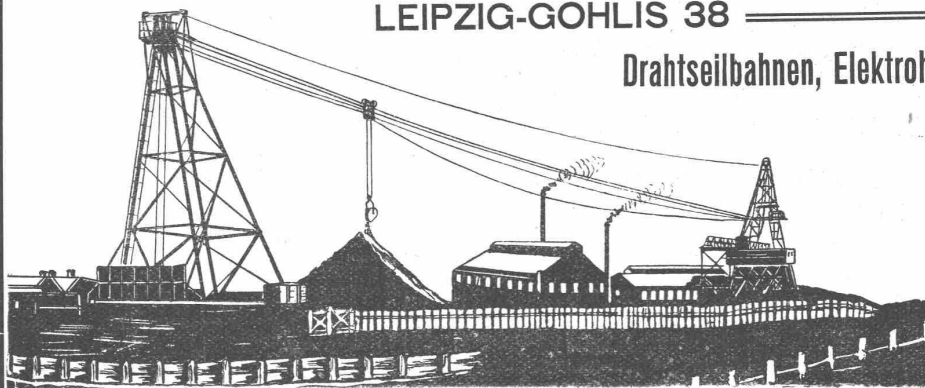
Fabrikanten der weltberühmten Wunner'schen Bitumen-Emulsion D. R. P.

Zweite Fabrik: Ceresit Waterproofing Co., Chicago.

## ADOLF BLEICHERT & C<sup>o</sup>

LEIPZIG-GOHLIS 38

Drahtseilbahnen, Elektrohängebahnen, Krane, Seil- und Kettenförderungen.

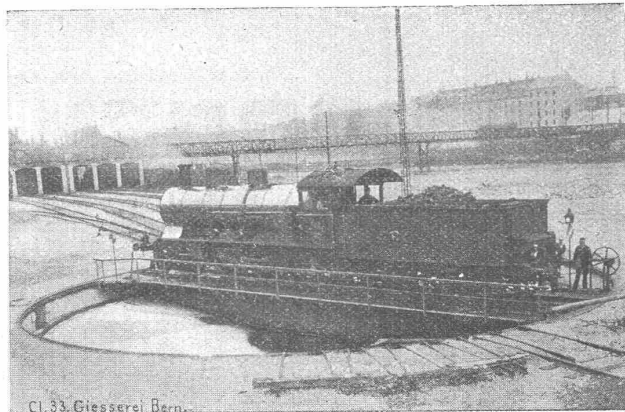


Generalvertreter  
für die Schweiz:

**Robert Aebi & C<sup>o</sup>**  
Zürich I.

## Gesellschaft der L. v. Roll'schen Eisenwerke, Gerlafingen. Werk: **Giesserei Bern** in Bern.

**Konstruktionswerkstätten.**



Cl. 33. Giesserei Bern.

«Grand Prix» an der internationalen Ausstellung Mailand 1906 und  
«Grand Prix» an der Internationalen Ausstellung der Anwendungen der Elektrizität in Marseille 1908 f. **Seilbahnen u. Zahnstangenoberbau.**

### Spezialfabrik für **Eisenbahnmaterial.**

Drehscheiben für Hand- oder elektrischen Antrieb.  
Schiebebühnen für Hand-, Dampf- od. elektrischen Antrieb.  
Weichen und Kreuzungen für Normal- und Schmalspur,  
Vignol- und Rillenschienen.

Barrieren und Signale.  
Stations- und Depotkrane.

Andere Spezialitäten der Firma:

**Hebezeuge, Seilbahnen und Zahnstangenoberbau,  
Schleusen- und Wehranlagen.**

Nähere Angaben und Projekte, sowie Referenzen stehen zu Diensten.

# Siegwart-Rohre

aus Beton mit Stahlpanzerung und Asphaltbelag für Kanalisationen, Trinkwasser-, Gas-, Turbinenleitungen etc. Innere Durchmesser von 100 mm bis zu den grössten Dimensionen und bis zu 30 und mehr Atm. Innendruck. Billigste und gegen Zerstörungseinflüsse widerstandsfähigste Rohrkonstruktion.

# Siegwartmasten

nach zuverlässigem, verbessertem Verfahren in Eisenbeton hergestellt, für elektrische Leitungen bis zu einer Zugbeanspruchung von 2000 kg. Gefällige Form, äusserst dauerhaft und ökonomisch.

**Internat. Siegwartbalken Gesellschaft, Luzern.**



## J. Traber's Wwe, Chur Holzement- und Dachpappenfabrik

empfiehlt sich für Lieferung von

Ia. Asphaltdachpappen, Holzzement etc., sowie sämtlich. Isoliermaterialien und allen in die Teerindustrie einschlagenden Artikeln.

Ausführung sämtlich. Asphaltarbeiten. Avenarius Carbolineum.

Muster und Preise gratis und franko.

## Ingenieurbureau H. Schæfle, Dipl.-Ing.

Nordstrasse 18 - Schaffhausen - Telephon 71

Unabhängige Instanz für Expertisen u. Konsultationen über

**Maschinelle Anlagen,**  
für Ausarbeitung und Begutachtung von Projekten.

**Bauleitung.**

Spezialität:

**Kalor. und hydraul. Kraftanlagen.**  
**Moderne Fabrikantriebe.**

## Eisenkonstruktionen

jeder Art,

Veranden, Vordächer, Glasbauten,  
Wendeltreppen, Eis. Treppen-  
anlagen, Guss- und schmiedeis.  
Geländer, Ornamentguss.

**Wellblech - Bauten.**

**Suter-Strehler & Cie., Zürich.**

## Amerika

scheut kein Geld für Zuziehung von Accountants. Der Amerikaner weiss diese Art Arbeit zu schätzen.

Unsere Hinz-Methoden leisten mehr und schaffen

**Riesenerfolge.**

Unser Prospekt Nr. 69 gibt Ihnen Aufschluss.

**Schmassmann & Co.**

Bahnhofstrasse 110 - Zürich.



## DYNAMIDON

Hochfeuerfeste Steine aus künstlichem Korund

:: :: Patentiert in allen Kulturstaaten :: ::

Anwendbar für die höchsten Temperaturen

**Dynamidon G. m. b. H. MANNHEIM-WALDHOF**

## A. Rieber, G. m. b. H., Reutlingen Maschinen-Fabrik.

Fernsprecher 46 — Gegr. 1879 — Telegr.-Adr.: Rieber Reutlingen



DAMPFHEIZUNGSRÖHREN

Hochdruckrohrleitungen für Satt- u. Heissdampf

Dampfsammler und -Verteiler

Turbinen-Anlagen

Gas- und Windleitungen

## LICHTPAUS-ANSTALT

RENÉ ORBANN INGEN.-CHEMIKER  
SIHLHOFSTR. 27. ZÜRICH, I TELEPHON 1107.

TADELLOSE  
AUS-  
FÜHRUNG.

**HELIOGRAPHIE  
NEGROGRAPHIE  
PLANDRUCK  
(TROCKENDRUCK)**

PROMPTE  
BEDIENUNG.

IA HELIOGRAPHIE- u. PAUSPAPIERE.

lifts mit Universal-Druckknopf-  
steuerung

Waren-

Aufzüge

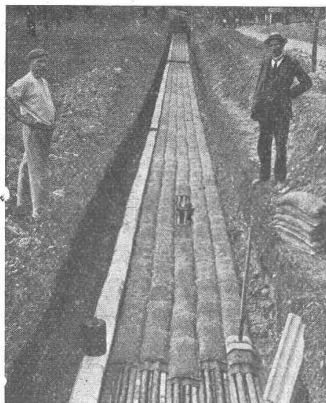
aller Art.

**J. Ruegger & Cie., Basel**  
Telephon: 2458  
Maschinenfabrik  
Telegr.: „Lift“.

**Krane  
Kleinhebe-  
zeuge**

Nur modernste Konstruktionen.

# Kabelpanzer + Pat. 23953



Kabelverlegung in Zürich 1909.

**Dauerhaftester, seitlich und nach oben vollständig fugenloser Kabelschutz** gegen mechanische Verletzungen und zur Verhütung des Uebergreifens eines Kabelfehlers auf benachbarte Kabel.

Aeusserst leichte Ausführung, keine Spezialkenntnisse erforderlich.

In den letzten Jahren wurden in der Schweiz gegen 200 000 m Kabel mit Kabelpanzer abgedeckt.

Mit Auskunft und Offerten stehen die Generalvertreter für die Schweiz:  
**Maillart & C<sup>ie</sup> in Zürich**

jederzeit zur Verfügung.

**PATENT-BUREAU**  
**E. BLUM & C<sup>o</sup>** DIPL. INGENIEURE  
GEGRÜNDET 1878 · ZÜRICH · BAHNHOFSTR. 74



Zerlegbare  
Treib-  
& Stahl-  
bolzen-  
KETTEN  
A. Storz  
STUTTGART.



**Gelöchte und gepresste Bleche.**

Heizkörperverkleidungen,  
Plättchengehänge, Zierbleche.

**Ernst Meck, Nürnberg**  
Hoflieferant, gegr. 1851.

CARL MÜLLER  
ZÜRICH  
**Patent-Bureau**  
PRIMA  
REFERENZEN

**Mischmaschinen**

7 verschied. Systeme

Hohlblockmaschinen • •  
Dachziegelmaschinen • •  
Schlackensteinmaschinen  
Hydr. Pressen für Hand u. Kraft  
Rohr- und Treppenstufenformer  
Spezialmaschinenfabrik  
**Dr. Gaspary & Co.**  
Markranstädt u. Leipzig

Katalog 140 gratis.

**GEORG STREIFF  
WINTERTHUR**

BAUMATERIALIEN  
■ EN GROS ■  
HYDR. BINDEMittel  
LAGER IN THON-  
MOSAİK-STEINZEUG  
UND GLASIERTEN  
WANDPLATTEN:  
■ ENGL. GLASIERTE  
SCHÜTTSTEINE:  
■ ETC. ■



BUREAU:  
POST-GEBÄUDE  
TELEPHON N° 628

SPEZIALGESCHÄFT  
FÜR  
KUNSTGERECHTE  
ERSTELLUNG VON  
BODEN- UND WAND-  
BELÄGEN

## Tiefbau- und Eisenbeton- = Gesellschaft Zürich =

..... G. m. b. H. ....

Schweizergasse Nr. 21

Projektierung und Ausführung von

**Tief- und Hochbauten jeder Art**

**Beton- und Eisenbetonbauten**

Fundamentplatten, Decken, Reservoirs, Silos, Dachstühle etc.

**Eisenbetonpfähle**

**Simplexbetonpfahlfundierungen**

Allein ausführende Firma in der ganzen Schweiz.

Prospekte gratis.



Simplexbetonpfähle



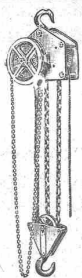
# Rudolf Stolle, Bildhauer

40 Lavaterstrasse — Zürich II — Lavaterstrasse 40

empfiehlt sich als Spezialist für

Antrage-Arbeiten, Plafonds, sowie Fassadendekoration  
in jeder gewünschten Stilart.

Stehe jederzeit mit Skizzen und Preisberechnung zur Verfügung.



## de Fries-Hebezeuge

sind vorteilhaft auch durch alle  
Werkzeug- und Maschinenhand-  
:: :: lungen zu beziehen. :: ::

Man verlange aber ausdrücklich Fabrikat „de Fries“,  
:: Heinrich de Fries, G. m. b. H., Düsseldorf. ::

Lager bei der Firma von Arx & C<sup>o</sup>, Zürich.

## Wasserdichte Leinenstoffe für Bedachung

feuersicher imprägniert, in allen Farben, vorzüglich in weisser Farbe für

## Eindeckung von Luftschiffhallen.

16 goldene  
und silberne  
Medaillen.  
St. Louis  
gold. Medaille  
Berlin  
silb. Staats-  
Medaille.



Sehr leicht,  
absolut  
sturmsicher.  
Aeusserst  
wetterbeständig.  
Seit 25 Jahr.  
bewährt.  
Export nach  
allen Ländern.

Eingedeckt Hauptbahnhof Hamburg: Haupthalle etc. 12000 qm,  
Bahnhof Haidar-Pascha-Constantinopel, neues Empfangsgebäude  
Hannover, Apollo-Theater Düsseldorf, viele Fabrikbauten, Tropen-  
häuser, zerlegbare Häuser und Baracken etc.

Säurebeständig imprägniert auch für **Innenbekleidung von  
Fabriken, Färbereien, Kammgarn-Spinnereien,  
Wollwäschereien etc. Schutz gegen Dämpfe.**

Erfinder und alleiniger Fabrikant:

**Weber-Falckenberg, Berlin.**

Vertreter gesucht.

Proben zur Verfügung.



## STAUBSAUGER

**D.R.P. MUNDUS D.R.G.M.**

Fahrbar Stationär

F. Oberhänsli & Cie., Bregenz

Schweiz: Post St. Margrethen.

So Saugt MUNDUS eine rotierende Saugmaschine ohne Schieber Ventile Membranen Ledermanschellen

## „KOMET“

Völlig geräuschlos und leicht  
arbeitender Türschliesser.

3jährige Garantie.

Carl Köpke, Schlossermeister, Zürich, Neustadtgasse 2.

Prospekte auf Verlangen gratis.      Telefon Nr. 1616.

## Wilhelm Fredenhagen

Maschinenfabrik • Dffenbach a. M.

## Aufzüge

zur Beförderung  
von Personen und  
Waren :: ::

für elektrischen, Transmissions-, hydraulischen und  
Handbetrieb.

## Paternosteraufzüge f. Personen

Generalrepräsentanten für die Schweiz:

**Glarner & Cie., Gossau (St. Gallen)**

## J. Rukstuhl, Basel

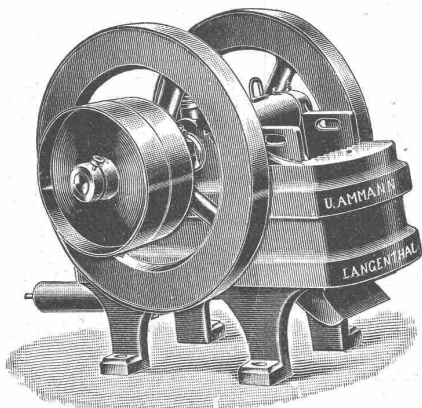
erstellt auf Grundlage vieljähriger Erfahrung

## Centralheizungen

aller Systeme

**Warmwasser — Niederdruckdampf etc**

## U. Ammann, Maschinenfabrik, Langenthal.



Steinbrecher.

## Fabrikation moderner Hartzerkleinerungs-Maschinen.

**Steinbrecher**, stationär und fahrbar, neueste erprobte Konstruktion,  
patentiert zur Fabrikation von Sand, Kies, Terrazzo, Strassen-  
schotter etc.

**Zerlegbare Steinbrecher** für Bergbahn- und Berghotelbauten.

**Walzwerke** zur Vermahlung von Hartgestein zu Sand.

**Steinmühlen**, patentiert. — Sortiertrommeln, Elevatoren, Förder-  
und Sortiersiebe.

**Ausführung kompletter Sandwerke, Schotteranlagen,  
Kalk- und Gipsfabriken etc.**

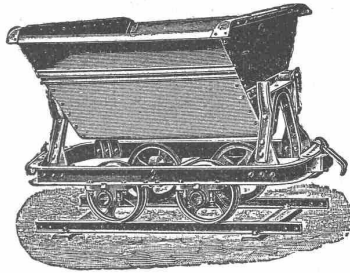
Langjährige Spezialität und Erfahrung.

Prima Referenzen. — Höchste Auszeichnung an allen Ausstellungen.



# Fritz Marti Akt.-Ges., Bern.

Lager in Bern, Wallisellen  
und Yverdon.



## Verkauf & Vermietung von:

### Rollbahn-Material

Geleise, Wagen, Weichen, Drehscheiben,  
Rädern und Radsätzen

### Lokomotiven — Bau-Maschinen

Lokomobilen vorrätig von 6—50 HP., Pumpen,  
Steinbrech-Anlagen, Betonmisch-Maschinen  
„Smith“, Motoren, Bauwinden für Dampf- und  
elektrischen Betrieb. — Bagger-Maschinen,  
Flaschenzüge, Laufkatzen etc.

**Vorsicht!**

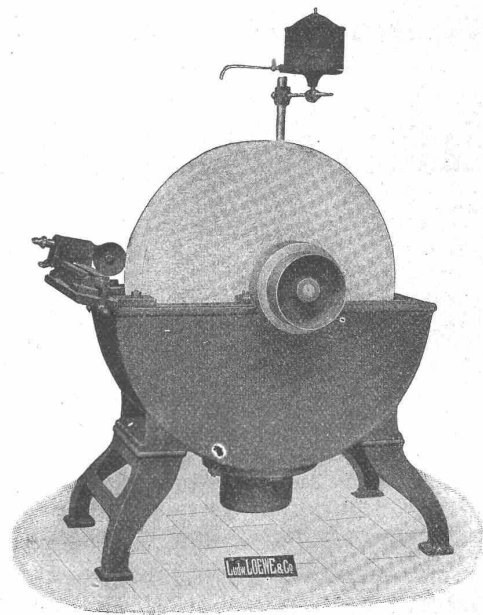
bei Ankauf **aller** Bau-Maschinen  
**H. von Arx & Co, Zürich**, Seidengasse 13,  
liefern **anerkannt** nur das Beste.

**Werkzeuge,  
Werkzeugmaschinen,**

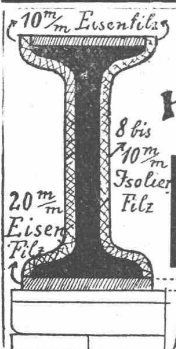
Normale Maschinen-Elemente

Rud. Falkner, Jng. Basel

Fabrikat Ludw. Loewe & Co  
u. andere Firmen  
liefert  
nur in  
Präzisions-Ausführung



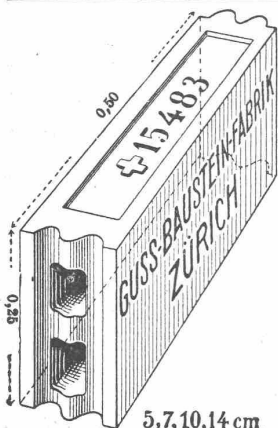
Schleifsteintrog Nr. 48



Schalldämpfung im  
Hochbau wird erreicht durch  
Isolierung  
der Träger mit

**Unterlagsfilz**  
D.R.P. 90800

Filzfabrik Adlershof  
Adlershof Aktiengesellschaft Berlin



**Gussbausteine,**  
bestes Material für  
trockene Scheidewände.

Referenzen und Muster  
gerne zu Diensten.

Die Generalvertretung:

Handelsgenossenschaft des  
Schweizer. Baumeisterverbandes  
**Zürich**

Bureaux: Seidengasse 13.

**Rudolf Mosse, Zürich**

alleinige Inseraten - Annahme für die  
Schweizer. Bauzeitung.

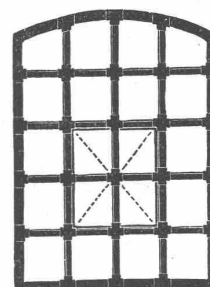
**Hervorragende Neuheit!**

**Schmiedeeiserne Fenster**

Schweiz. Patent No. 39,336

äusserst preiswürdig, dabei grosse Stabilität,  
gefälliges Aussehen und schnellste Lieferung.

**M. Koch, Eisengiesserei, Zürich**  
Maschinenfabrik, Eisen- und Brückenbau.



Aktien-Gesellschaft „UNION“ in Biel (Fabrik in Mett)  
Erste schweizer. Fabrik für elektrisch geschweisste Ketten. + Patent Nr. 27199

**Ketten aller Art**



:: :: für industrielle und landwirtschaftliche Zwecke. :: ::  
Grösste Leistungsfähigkeit. Ketten von höchster Tragkraft.

:: :: NB. Handelsketten nur durch Eisenhandlungen zu beziehen. :: ::