

Zeitschrift: Schweizerische Bauzeitung
Herausgeber: Verlags-AG der akademischen technischen Vereine
Band: 55/56 (1910)
Heft: 2

Werbung

Nutzungsbedingungen

Die ETH-Bibliothek ist die Anbieterin der digitalisierten Zeitschriften auf E-Periodica. Sie besitzt keine Urheberrechte an den Zeitschriften und ist nicht verantwortlich für deren Inhalte. Die Rechte liegen in der Regel bei den Herausgebern beziehungsweise den externen Rechteinhabern. Das Veröffentlichen von Bildern in Print- und Online-Publikationen sowie auf Social Media-Kanälen oder Webseiten ist nur mit vorheriger Genehmigung der Rechteinhaber erlaubt. [Mehr erfahren](#)

Conditions d'utilisation

L'ETH Library est le fournisseur des revues numérisées. Elle ne détient aucun droit d'auteur sur les revues et n'est pas responsable de leur contenu. En règle générale, les droits sont détenus par les éditeurs ou les détenteurs de droits externes. La reproduction d'images dans des publications imprimées ou en ligne ainsi que sur des canaux de médias sociaux ou des sites web n'est autorisée qu'avec l'accord préalable des détenteurs des droits. [En savoir plus](#)

Terms of use

The ETH Library is the provider of the digitised journals. It does not own any copyrights to the journals and is not responsible for their content. The rights usually lie with the publishers or the external rights holders. Publishing images in print and online publications, as well as on social media channels or websites, is only permitted with the prior consent of the rights holders. [Find out more](#)

Download PDF: 19.04.2026

ETH-Bibliothek Zürich, E-Periodica, <https://www.e-periodica.ch>

Schweizerische Bauzeitung

Wochenschrift

für Bau-, Verkehrs- und Maschinentechnik

Gegründet von A. WALDNER, Ingenieur.

Herausgeber: A. JEGHER, Ingenieur.

Dianastrasse Nr. 5, ZÜRICH II.

Verlag des Herausgebers. — Kommissionsverlag: Rascher & Cie., Meyer & Zellers Nachfolger in Zürich.

Organ

des Schweizer. Ingenieur- und Architekten-Vereins und der Gesellschaft ehemaliger Studierender des eidg. Polytechnikums in Zürich.

Abonnementspreis:
Ausland. 25 Fr. für ein Jahr
Inland. 20 " " " "

Für Vereinsmitglieder:
Ausland. 18 Fr. für ein Jahr
Inland. 16 " " " "
sofern beim Herausgeber
abonniert wird.

Abonnements
nehmen entgegen: Heraus-
geber, Kommissionsverleger
und alle Buchhandlungen
und Postämter.

Insertionspreis:
Für die 4-gespaltene Petitzeile
oder deren Raum 30 Cts.
Haupttitelseite: 50 Cts.

Inserate
nimmt allein entgegen:
Die Annoncen-Expedition
RUDOLF MOSSE,
Zürich.

Basel, Bern, St. Gallen,
Berlin, Breslau, Dresden,
Frankfurt a. M., Hamburg,
Köln, Leipzig, Magdeburg,
München, Stuttgart, Wien.

B^d LV.

ZÜRICH, den 8. Januar 1910.

N^o 2.

FENSTER- FABRIK **KIEFER** ZÜRICH
Ia. REFERENZEN

Pat. Falzscheere Pat. Wetterschenkelverschluss

SCHINDLER & C^o, LUZERN

Spezialfabrik für Aufzüge

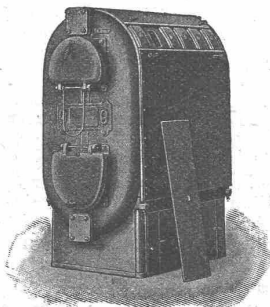
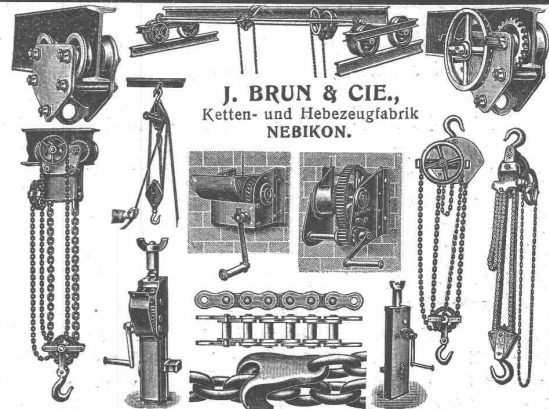
Gegründet 1874. Ueber 2000 Anlagen im Betrieb.
Bureau in: Basel, Lausanne, Genf, Belfort, Nizza, Paris, Berlin.

Wasser-Reinigung

Filterpressen
Armaturen
Pumpen

A. L. G. Dehne, Maschinen-Fabrik, Halle a. S.

Für Techn. Vorarbeiten im Bahn- und Strassenbau empfiehlt
sich B. EMCH, Ingenieurbureau, BERN.



Strebelschmelzofen

für Zentralheizung und Warmwasser-Versorgung.

Man verlange kostenlose Uebersendung der neuen Broschüren Nr. 352
«Ueber Wohnhausheizung» und Nr. 357 «Ueber Kirchenheizung» vom

Strebelschmelzwerk, Zürich, Börsenstrasse 16.

Schweizerische Bundesbahnen. Kreis II.

Bauausschreibung.

Die Lieferung und Aufstellung des Eisenwerkes einer Drehscheibe von 20 m Durchmesser und 135 Tonnen Tragkraft für das neue Lokomotivdepot im Bahnhof Bern ist zu vergeben.

Die Uebernahmebedingungen können vom Bureau des Obergeringens in Basel, Leimenstrasse 2, bezogen werden.

Angebote mit der Aufschrift „Lokomotivdrehscheibe Bern“ versehen, sind der unterzeichneten Direktion verschlossen bis zum 15. Januar 1910 einzusenden.

Die Angebote bleiben bis 28. Februar 1910 verbindlich.

Basel, den 23. Dezember 1909.

Kreisdirektion II
der Schweizerischen Bundesbahnen.

Brücken-Konkurrenz.

Es wird hiemit Konkurrenz eröffnet über die Lieferung und Montierung der Ueberbrückungen des bestehenden und des neuen Kanals der Kraftanlage II der Stadt Aarau und zwar:

- Eisenbrücken Aufeld, Km. 0 + 513⁷⁰ 3 Oeffnungen von je 19 m Lichtweite, Breite 4 m. Gesamtgewicht ca. 36 t.
- Eisenbrücken Erzbach, Km. 1 + 546⁹⁰ 3 Oeffnungen von je 19 m Lichtweite, Breite 4 m. Gesamtgewicht ca. 39 t.
- Eisenbrücke beim Maschinenhaus, Km. 2 + 150. 2 Oeffnungen von je 16 m Lichtweite, Breite 4 m. Gesamtgewicht ca. 34 t oder 1 Oeffnung von 32 m Lichtweite, Breite 4 m. Gesamtgewicht ca. 36¹/₂ t.

Für diese Brücke werden auch Offerten in armiertem Beton entgegengenommen. Spannweite 32 m, Breite 4,40 m. Bedingungen und Planunterlagen können gegen Entrichtung von Fr. 3.— von der Bauleitung der Kraftanlage II bezogen werden. Offerten sind bis 31. Januar 1910 an Herrn Stadtmann Hans Hässig in Aarau einzureichen.

Aarau, den 30. Dezember 1909.

Der Gemeinderat.

Amtsgebäude Wiedikon.

Ausschreibung von Bauarbeiten.

Um die nachstehenden Bauarbeiten für das neue Amtsgebäude Wiedikon, Zweierstrasse, wird hiemit ein öffentlicher Wettbewerb veranstaltet:

- Erd-, Maurer-, Kanalisations- und Umgebungsarbeiten
- Steinhauerarbeiten in Granit, Tuff- oder Kalkstein und Kunststein
- Zimmerarbeiten
- Dachdeckerarbeiten
- Spenglerarbeiten
- Massivdecken und Eisenbetonarbeiten.

Pläne und Uebernahmebedingungen liegen im Bureau 3, Meise I. Stock, zur Einsicht auf, wo auch die gedruckten Eingabeformulare bezogen werden können und sonstige Auskunft erteilt wird. Angebote sind verschlossen und mit der Aufschrift «Amtsgebäude Wiedikon» versehen bis zum 17. Januar 1910, abends 6 Uhr, dem Vorstände des Bauwesens I einzureichen.

Zürich, den 3. Januar 1910.

Der Stadtbaumeister.

Submissionseröffnung.

Ueber die Ausführung der Bauarbeiten zu einem Anbau an die Stickereifabrik der Herren Krower & Tynberg in St. Margrethen wird hiemit Konkurrenz eröffnet.

Offerten für Pauschal-Uebernahme sind bis 10. Januar 1910 an den Unterzeichneten einzureichen, woselbst die Pläne und Uebernahmebedingungen eingesehen werden können.

St. Gallen, den 29. Dezember 1909.

W. Heene, Architekt.

Zürich, den 29. Dezember 1909.

Danksagung.

Für die ausserordentlich vielen Beweise herzlicher Teilnahme beim Hinschiede des

Herrn A. Geiser
alt Stadtbaumeister

dankt dem löbl. Stadtrat, den Beamten des Hochbauamtes und den übrigen Behörden, dem Herrn Pfarrer Dr. Pfister, dem Schweizerischen und Zürcherischen Ingenieur- und Architekten-Verein, der Harmonie und besonders deren Sängern und Veteranen, der Turnvereinigung der Stadt Zürich und allen übrigen Freunden herzlichst.

Namens der Anverwandten:

Hans Hofer, Lithograph,
Testamentsvollstrecker.

Internationale Rheinregulierung. Bauausschreibung.

Die Kommission der internationalen Rheinregulierung bringt nachstehende Arbeit im Gebiete des Diepoldsauer Durchstiches zur öffentlichen Ausschreibung:

Objekt Nr. 84. Aushub der beidseitigen Wuhre vom Gerstergraben aufwärts bis in die Nähe des bestehenden Binnendamms; Aushubmaterial meist Torf und Letten. Länge der Wuhre je ca. 2100 m: **Gesamtkubatur rund 270 000 m³.**

Die Pläne, Baubeschriebe und Akkordbedingungen liegen auf dem Bureau der Bauleitung, Industriestrasse Nr. 13 in Rorschach, zur Einsicht der Bewerber auf; dort können auch die Offertenformulare bezogen werden.

Die Eingaben sollen, verschlossen und mit der Aufschrift „Eingabe für Objekt 84“ versehen, bis spätestens **Donnerstag den 20. Januar 1910, nachmittags 4 Uhr, dem Zentralbureau der internationalen Rheinregulierung, Feuerwehrstrasse Nr. 21, Rorschach**, abgegeben werden. Die Eröffnung der Offerten, zu der die Bewerber geziemend eingeladen sind, findet auf den genannten Zeitpunkt im Zentralbureau statt.

Rorschach, den 30. Dezember 1909.

Die internationale
Rheinregulierungskommission.

Le Conseil d'Administration du

CHEMIN DE FER CLARENS-CHAILLY-BLONAY

met en submission les travaux relatifs à l'infrastructure et au ballastage de la ligne.

Les plans et cahiers des charges sont déposés au bureau de MM. G. Boiceau & H. Muret, ingénieurs, 28 Rue de Bourg, Lausanne.

Les soumissions devront parvenir à MM. G. Boiceau & H. Muret avant le 20 janvier 1910 à midi à défaut de quoi il n'en sera pas tenu compte.

Pläne, Gutachten, Expertisen, **Milchindustrie.**
Maschinen und Geräte, Bau und
Installation von **Käsereien, Molkereien, Milchversorgungsanstalten, Milchküchen, Fabriken für Condensierte Milch, Milchpulver, Casein, Milchezucker usw., Feuerungsanlagen** mit bewegl. Feuerwagen, **Kochkessel in Kupfer, Vacuumkessel, Dampf- und Kühlanlagen, Entrahmungs- und Reinigungs-zentrifugen.**

C. Bächler, Molkerei-Ingenieur in Zürich I.

Korksteine und Korksteinplatten

für baugewerbliche Zwecke.

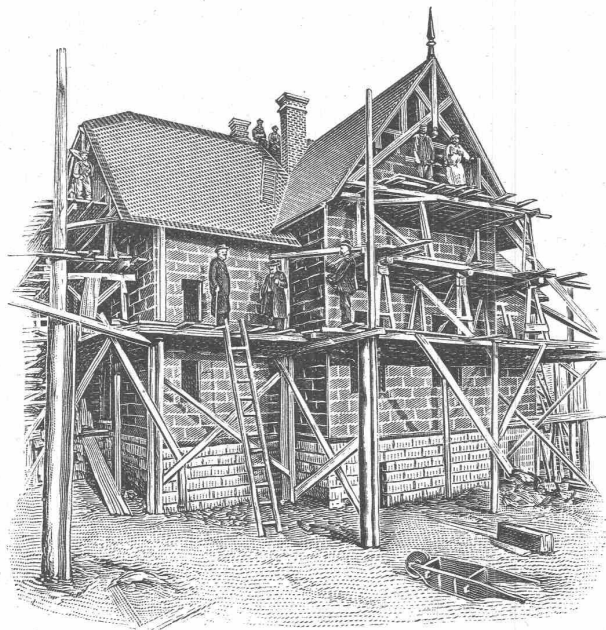
**Wirkungsvollstes und haltbarstes Material
zur Isolierung gegen Kälte, Wärme, Schall und Feuchtigkeit in Hochbauten.**

Isolierung massiver Außen-
Mauern und Fachwerk-
Wänden gegen Witterungs-
und Temperatur-Einflüsse,
sowie gegen Feuer.

Trockenlegung feuchter
Wände und Untergeschoss
Räume.

Mansarden-Verkleidungen aus
Korksteinplatten, feuersicher;
Wohnung im Sommer kühl,
im Winter warm.

Isolierung von Eis-, Bier-
und Weinkellern, sowie von
Kühl- und Gefrierräumen.



Linoleum-Unterlagen aus
Kork, absoluter Schutz gegen
aufsteigende Kälte und
Feuchtigkeit, wärmehaltend
und schalldämpfend.

Erstellung leichter,
freitragender Scheidewände
aus Korkstein.

Isolierung von Ziegel-,
Schiefer-, Metall- und Holz-
zement-Dächern, sowie
Massivdächern aller Art.

Herstellung von schall-
dämpfenden und feuersicheren
Zwischendecken und
Deckenverschalungen.

Wohnhaus mit Korkstein-Verkleidung.

Ansicht des Baues während der Ausführung. Dieses Haus wurde, als Riegelbau, mit äusserer und innerer Korkstein-Verkleidung, vollkommen trocken, innerhalb 8 Wochen fix und fertig hergestellt. Decken und Scheidewände der Mansardenräume ebenfalls aus Korkstein.

Vorzüge:

Kurze Bauzeit, rasches Austrocknen, Schutz gegen Temperatureinflüsse; feuersicherer Schutz des hölzernen Baukonstruktionsmaterials.

WANNER & C^{IE}, HORGEN

Erstes Fachgeschäft für baugewerbliche Isolierungen.

Generalvertreter der Korksteinfabrik Grünzweig & Hartmann, G. m. b. H., Ludwigshafen a. Rh.

Erste, älteste und grösste Korksteinfabrik des Kontinents.

Gesellschaft für Wasserversorgung und Abwässerbeseitigung mit beschränkter Haftung

90 Königgrätzer Strasse ■ **BERLIN SW. 11** ■ Königgrätzer Strasse 90

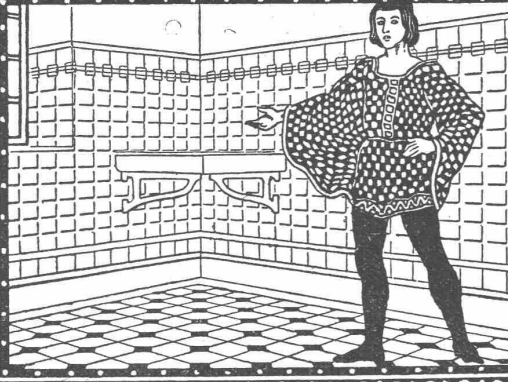
Entwässerungs- und Abwässerreinigungsanlagen
Spezialität.

Kläranlagen nach dem Septic Tank System D. R. P.
Abwässerreinigungskessel, System Erich Merten D. R. P.

Vertreten durch: **K. A. BREUER**, Ingenieur in **FREIBURG** (Schweiz)

Maschinen und Apparate für Druckluftbetriebe und
Ejektoranlagen, System Shone-Merten
Brunnenbau-Enteisung-Filtration

GEORG STREIFF WINTERTHUR



BAUMATERIALIEN
 EN GROS
 HYDR. BINDEMittel
 LAGER IN THON
 MOSAIK-STEINZEUG
 UND GLASIRTE
 WANDPLATTEN:
 ENGL. GLASIRTE
 SCHÜTTSTEINE:
 ETC.

BUREAU:
 POST-GEBAUDE
 TELEPHON N° 628
 SPEZIALGESCHÄFT
 FÜR
 KUNSTGERECHTE
 ERSTELLUNG VON
 BODEN-UND WAND-
 BELÄGEN

Patent-Bureau
 L.R. SCHNEIDER Jng.
 patentiert u. verwertet.
ERFINDUNGEN
 ZÜRICH, Ackerstrasse 52
 Telephon 4681

Menck & Hambrock, G.m.b.H.
 Altona-Hamburg 32

◻ Zirka 800 Beamte und Arbeiter ◻

Rammen jeder Art

und sonstige
 Maschinen für
 Pfahl-
 gründungen

Elektr. Rammen
 Rammen für
 Simplex-Pfähle
 Baugrundstüßel-
 Rammen
 Spül-
 vorrichtungen

Rammen und Hub-
 vorrichtungen in
 gangbaren Größen
 auf Lager und zu
 Miete.



Vertreter für die Schweiz:
Fritz Marti A.-G., Bern.



Präzisions-Feder-
Regulator.

Schäffer & Budenberg, G. m. b. H., Filiale Seebach bei Zürich

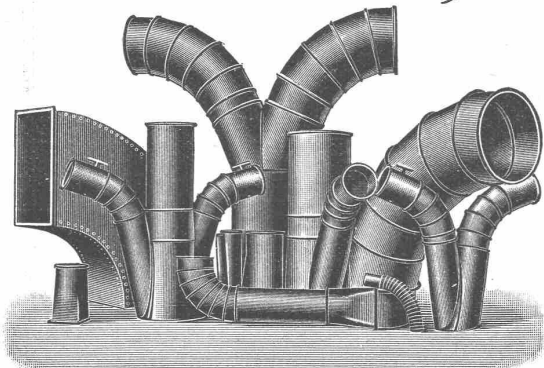
Maschinen- und Dampfkessel-Armaturen-Fabrik. Post- u. Bahnstat. Oerlikon
liefern

Ventile, Hähne, Regulatoren, Sicherheitsventile und
 -Apparate, Wasserstände, **Injektoren**, Elevatoren, **Pumpen**,
 Indikatoren, Manometer, Vacuummeter, Thermometer,
 Zähler, Tachometer, Absperrschieber, **Kondenswasser-
 ableiter**, **Wasserstandsgläser**, Waagen, Dampfmesser,
 Zugmesser, Schmier-Apparate u. a. m.

Kataloge und Prospekte auf Verlangen.

Affolter, Christen & Cie,

Blechwarenfabrik, Basel.



Blecharbeiten, roh, im Vollbad verzinkt, gestrichen etc.
Rohrleitungen und Verbindungsstücke für Ent-
 staubungs- und Trockenanlagen etc.

Ventilationsrohre für Tunnelleitungen etc., mit
 und ohne Flanschen.

Autogene Schweißerel. Verzinkerei (Lohn-
 verzinkung im Vollbad).

==== **Billige und prompte Bedienung.** ====

Maschinen-
 technische

Telephon 7900.

Isolierungen

jeder Art für **Zentralheizungen und Dampf-
 anlagen etc.**

K. Werner vorm. G. Merk & Cie, Oerlikon.

Telephon 7900.

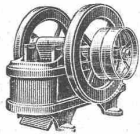
Kantonales Hochbauamt.

Die Amtsräume des kantonalen Hochbauamtes Zürich befinden sich nunmehr im Hause „zum Berg“
Sempersteig Nr 3, Zürich I.

Der Kantonsbaumeister: **Fierz.**

Zeichnungen

dieser



Moderne Konstruktion! Steinbrecher

billig abzugeben. Anfragen unter L. J. 7234 an Rudolf Mosse, Leipzig.

Stelleausschreibung.

An der **Gewerbeschule** (früher Handwerker- und Kunstgewerbeschule) in **Bern** ist auf Frühjahr 1910 die neu errichtete Stelle eines

ständigen Direktors

zu besetzen. Besoldung: Fr. 5200—6200 (erste Besoldungsklass.) mit der Verpflichtung, wöchentlich höchstens 10 Unterrichtsstunden an der Schule zu erteilen. Erfordernisse: Gründliche technische Ausbildung als Architekt oder Ingenieur.

Anmeldungen, begleitet von den Ausweisen über die Ausbildung und bisherige praktische Tätigkeit sind schriftlich bis zum **20. Januar 1910** bei der städtischen Schuldirektion Bern einzureichen.

Bern, den 30. Dezember 1909.

Städtische Schuldirektion.

Der

Schweizerische Ingenieur-Kalender

für 1910 (31. Jahrgang)

Unter Redaktion von **Städtingenieur Victor Wenner** in Zürich

2 Teile. Gebunden. Preis 5 Fr.

ist soeben in unserm Verlage erschienen.

Schweizer Druck- & Verlagshaus
in Zürich.

LICHTPAUS-ANSTALT

RENÉ ORBANN INGEN.-CHEMIKER
SIHLHOFSTR. 27. ZÜRICH I. TELEPHON 1107.

TADELLOSE
AUS-
FÜHRUNG.

**HELIOGRAPHIE
NEGROGRAPHIE
PLANDRUCK**
(TROCKENDRUCK)

PROMPTE
BEDIENUNG.

IA HELIOGRAPHIE- u. PAUSPAPIERE.

Thonwerk Biebrich A.-G.

Chamottfabrik

Biebrich am Rhein.

Hochfeuerfeste u. säurebeständige Produkte.

Normal- und Façonsteine aller Art, Chamottemörtel, Retorten, Muffeln etc. Bau kompletter Ofenanlagen.

Beste Referenzen und Zeugnisse aus der Schweiz.



DYNAMIDON

Hochfeuerfeste Steine aus künstlichem Korund

:: :: :: Patentiert in allen Kulturstaaten :: :: ::

Anwendbar für die höchsten Temperaturen

Dynamidon G. m. b. H. MANNHEIM-WALDHOF

A. Rieber, G. m. b. H., Reutlingen

Maschinen-Fabrik.

Fernsprecher 46 — Begr. 1879 — Telegr.-Adr.: Rieber Reutlingen



Hochdruckrohrleitungen für Satt- u. Heissdampf

Dampfsammler und -Verteiler

Turbinen-Anlagen

Gas- und Windleitungen

lifts mit Universal-Druckknopf-
steuerung

Waren-
Aufzüge

aller Art.

J. Ruegger & Cie., Basel
Telephon: 2458
Maschinenfabrik
Teleg.: „Lift“

Krane
Kleinhebe-
zeuge

Nur modernste Konstruktionen.

Kauf- oder mietweise Erstellung von

Elektrischen Betriebs-Anlagen

für Bau-Unternehmungen.

Elektromotoren — Dynamos.

Ed. Schlæpfer & Cie., Elektr. Anlagen, Zürich-Wollishofen.

Als Vertreter des **Stahlwerks-Verband Düsseldorf** für **Rillenschienen-Oberbau** liefern wir:

Rillenschienen mit den dazugehörigen **baschen** und **sonstigem Kleiseisenzeug**,

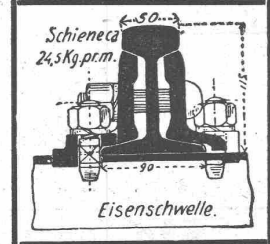


und als Vertreter der **Phönix-Werke** in **Ruhrort**:

:: Weichen und Kreuzungen hierzu. ::

Wir empfehlen uns ferner zur Lieferung von
Eisenbahn-Oberbau-Material

als: **Stahlschienen, Flusseisenschwellen, Kleiseisenzeug, Weichen, Kranen, Drehscheiben, Schiebebühnen, Personen-, Gepäck- und Güterwagen** etc. für Normal-, Sekundär- und Bergbahnen.

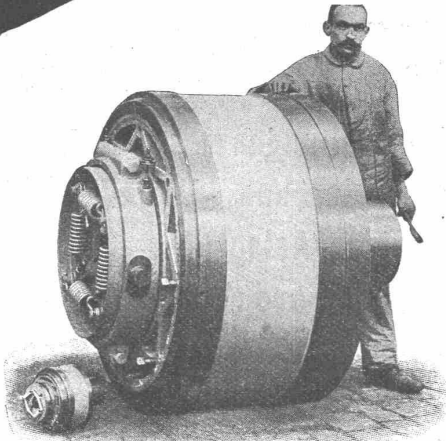


Für Offertstellung in diesen Materialien, Einsendung von Zeichnungen, Anfertigung kompletter Oberbaupläne halten wir uns empfohlen:

FRITZ MARTI Akt.-Ges., BERN.

BENN KUPPLUNG

Patentiert in allen Industriestaaten
und überall als die **beste zuverlässigste** Reibungskupplung anerkannt.



Benn Kupplung Nr. 12 für 600 P.S.
geliefert in eine Zementfabrik.

Beweis der steigende Umsatz.

Verkauf pro 1901 für **2.528 P.S.**
 Verkauf pro 1902 für **7.827 P.S.**
 Verkauf pro 1903 für **12.988 P.S.**
 Verkauf pro 1904 für **29.861 P.S.**
 Verkauf pro 1905 für **37.082 P.S.**
 Verkauf pro 1906 für **52.546 P.S.**
 Verkauf pro 1907 für **60.591 P.S.**

TRANSMISSIONEN

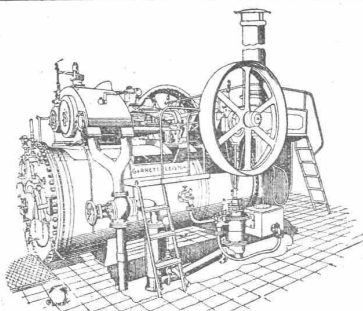
KOMPLETTE ANLAGEN FÜR ALLE INDUSTRIEZWEIGE.

LENIX-Spannrollengetriebe. Ausführungsrecht f. d. Schweiz.

SELLERSLAGER mit RINGSCHMIERUNG, mit herausnehmbarer unterer Laufschaale, Patent, als Stehlager, Hängelager, Wand- und Säulen-Konsollager, und herausnehmbaren Weissmetall- oder Bronzeschalen für Massiv- und Hohlwellen.

GESELLSCHAFT der L. v. ROLL^{SCHEN} EISENWERKE

EISENWERK CLUS.



H. v. Arx & Co, Ing.-Bureau, Zürich,
Modernste Baumaschinen.

Seidengasse 13.

Steinbrecher, Pumpen, Bauwinden etc.

Dampfmaschinen, Dampflokomoiblen
von der weltberühmten Firma R. Garrett & Söhne.

☞ **Komplette baumaschinelle Anlagen.** ☞

