

**Zeitschrift:** Schweizerische Bauzeitung  
**Herausgeber:** Verlags-AG der akademischen technischen Vereine  
**Band:** 55/56 (1910)  
**Heft:** 15

## **Werbung**

### **Nutzungsbedingungen**

Die ETH-Bibliothek ist die Anbieterin der digitalisierten Zeitschriften auf E-Periodica. Sie besitzt keine Urheberrechte an den Zeitschriften und ist nicht verantwortlich für deren Inhalte. Die Rechte liegen in der Regel bei den Herausgebern beziehungsweise den externen Rechteinhabern. Das Veröffentlichen von Bildern in Print- und Online-Publikationen sowie auf Social Media-Kanälen oder Webseiten ist nur mit vorheriger Genehmigung der Rechteinhaber erlaubt. [Mehr erfahren](#)

### **Conditions d'utilisation**

L'ETH Library est le fournisseur des revues numérisées. Elle ne détient aucun droit d'auteur sur les revues et n'est pas responsable de leur contenu. En règle générale, les droits sont détenus par les éditeurs ou les détenteurs de droits externes. La reproduction d'images dans des publications imprimées ou en ligne ainsi que sur des canaux de médias sociaux ou des sites web n'est autorisée qu'avec l'accord préalable des détenteurs des droits. [En savoir plus](#)

### **Terms of use**

The ETH Library is the provider of the digitised journals. It does not own any copyrights to the journals and is not responsible for their content. The rights usually lie with the publishers or the external rights holders. Publishing images in print and online publications, as well as on social media channels or websites, is only permitted with the prior consent of the rights holders. [Find out more](#)

**Download PDF:** 23.02.2026

**ETH-Bibliothek Zürich, E-Periodica, <https://www.e-periodica.ch>**

# Schweizerische Bauzeitung

Wochenschrift

für Bau-, Verkehrs- und Maschinentechnik

Gegründet von A. WALDNER, Ingenieur.

Herausgeber: A. JEGHER, Ingenieur.

Dianastrasse Nr. 5, ZÜRICH II.

Verlag des Herausgebers. — Kommissionsverlag: Rascher & Cie, Meyer & Zellers Nachfolger in Zürich.

Organ

des Schweizer. Ingenieur- und Architekten-Vereins und der Gesellschaft ehemaliger Studierender des eidg. Polytechnikums in Zürich.

Abonnementspreis:

Ausland. 25 Fr. für ein Jahr  
Inland. 20 „ „ „

Für Vereinsmitglieder:

Ausland. 18 Fr. für ein Jahr  
Inland. 16 „ „ „  
sofern beim Herausgeber  
abonniert wird.

Abonnements

nehmen entgegen: Heraus-  
geber, Kommissionsverleger  
und alle Buchhandlungen  
und Postämter.

Insertionspreis:

Für die 4-gespaltene Petitzeile  
oder deren Raum 30 Cts.  
Haupttitelzeile: 50 Cts.

Inserate

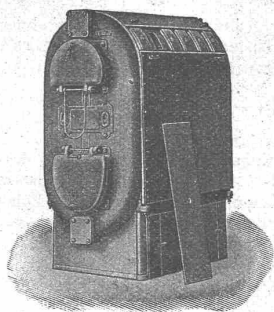
nimmt allein entgegen:  
Die Annoncen-Expedition  
RUDOLF MOSSE,

Zürich,

Basel, Bern, St. Gallen,  
Berlin, Breslau, Dresden,  
Frankfurt a. M., Hamburg,  
Köln, Leipzig, Magdeburg,  
München, Stuttgart, Wien.

B<sup>d</sup> LV.

ZÜRICH, den 9. April 1910.

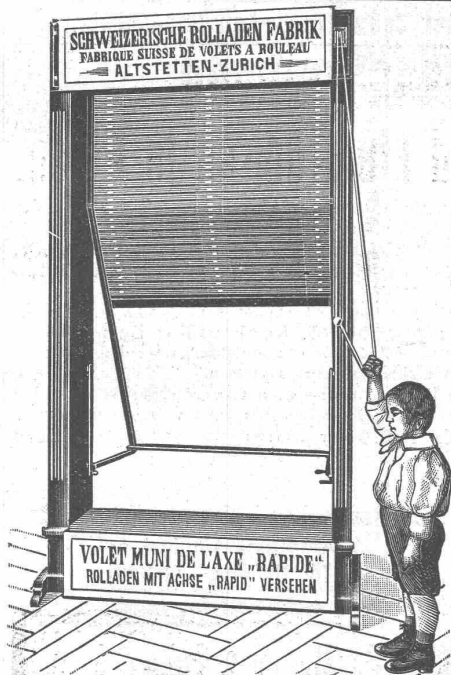
N<sup>o</sup> 15.

## Stöbel - Kessel

für Zentralheizung und Warmwasser-Versorgung.

Man verlange kostenlose Uebersendung der neuen Broschüren Nr. 352  
«Ueber Wohnhausheizung» und Nr. 357 «Ueber Kirchenheizung» vom

**Stöbelwerk, Zürich, Börsenstrasse 16.**



## Schweizerische Rolladen - Fabrik Altstetten-Zürich

Anerkannt erstklassige Fabrikate in  
**Stahlwellblech- und Holzrolladen,  
Rolljalousien und Jalousieladen.**

Vorzügliche, wirklich praktische,  
patentamtlich geschützte Neuheiten.

Rolladenaufzug  
Ausstellvorrichtung

Marke „Rapid“  
Marke „Stabil“

Verlangen Sie kostenfreien Vertreterbesuch.

## Ingenieurbureau

M. Schnyder

Lehrer für Brückenbau  
und Statik

Technikum Burgdorf  
übernimmt Gutachten,  
Projekte, stat. Be-  
rechnungen für Holz-  
u. Eisenkonstruktionen.

Spezialität:

Armierter Beton.



RUDOLF MAAG  
ELECTRO-TECHNISCHES  
INSTALLATIONSGESCHÄFT  
ZÜRICH! SIHLAMT 73

**Schluss-Termin für Annahme von Inseraten jeweils  
Dienstag Abend.**

Für Techn. Vorarbeiten im Bahn- und Strassenbau empfiehlt  
sich B. EMCH, Ingenieurbureau, BERN.

**PATENT-BUREAU**  
E. BLUM & C<sup>o</sup> DIPL. INGENIEURE  
GEGRÜNDET 1878 - ZÜRICH - BAHNHOFSTR. 74

# SCHINDLER & C<sup>o</sup>, LUZERN

Spezialfabrik für Aufzüge

Gegründet 1874. Ueber 2000 Anlagen im Betrieb.  
Bureau in: Basel, Lausanne, Genf, Belfort, Nizza, Paris, Berlin.

**Bodensee-Toggenburgbahn.****Bau-Ausschreibung**

Die Unterbauarbeiten der Strecke Ebnat-Nesslau werden hiemit zur Bewerbung ausgeschrieben.

Die hauptsächlichsten Arbeitsquantitäten sind:

<b>Länge</b>	<b>m</b>	<b>8,014</b>
<b>Erd- und Felsbewegung</b>	<b>m³</b>	<b>171,000</b>
<b>Tunnel</b>	<b>m</b>	<b>162</b>
<b>Mörtelmauerwerk der Kunstbauten und Mauern</b>	<b>m³</b>	<b>8,900</b>
<b>Trockenmauerwerk etc.</b>	<b>m³</b>	<b>2,900</b>

**Voranschlag Fr. 1,097,400.**

Bauvorschriften, Pläne und Kostenvoranschlag können auf dem Baubureau der Bodensee-Toggenburgbahn in St. Gallen, Laimatstrasse 6a (Tramhaltestelle Laimat), II. Stock, eingesehen werden.

Angebote sind auf vorgeschriebenem Eingabeformular zu machen und bis **18. April 1910** mit eingeschriebenem Brief unter der Aufschrift „Bauelngabe“ einzureichen.

St. Gallen, den 24. März 1910.

**Die Direktionskommission.**

**Museum pro Vindonissa in Brugg.****Ausschreibung von Bauarbeiten.**

Ueber die **Erd-, Maurer-, Steinhauer-** (Granit und Jurakalkstein), **Armierter Beton-, Dachdecker- und Zimmer-Arbeiten** zu dem Neubau «Museum pro Vindonissa in Brugg» wird hiemit Konkurrenz eröffnet. Pläne und Uebernahmsbedingungen können auf dem Bureau von **Albert Frölich**, Architekt in Brugg, eingesehen werden, wo auch die Vorausmasse bezogen werden können.

Angebote sind verschlossen mit der Aufschrift «Museum pro Vindonissa» bis zum **23. April 1910**, mittags 12 Uhr, an den Präsidenten der Baukommission, Herrn **Dr. Siegrist** in Brugg, einzureichen. Unvollständige Eingaben werden nicht berücksichtigt.

Brugg, den 4. April 1910.

**Albert Frölich**, Architekt.

**Stellenausschreibung.**

Die städtische Baudirektion Bern bringt hiermit folgende Stellen des Tiefbauamtes zur Ausschreibung:

1. eine **Technikerstelle** V. Besoldungsklasse (Fr. 3400—4300),
2. eine **Zeichnerstelle** VII. Besoldungsklasse (Fr. 2600—3400).

Für die Technikerstelle werden verlangt: Diplom eines Technikers oder ähnlicher Ausweis; Ausweis über bisherige praktische Betätigung in Bureau wie im Gelände, Kenntnis in der Ausarbeitung von Strassenprojekten und Kostenberechnungen.

Für die Zeichnerstelle: Nachweis über genügende Lehrzeit auf technischem Bureau, Gewandtheit im Planzeichnen, Uebung im Ausstecken und Profilieren.

Ueber die bisherige Tätigkeit sind Zeugnisse einzureichen.

Diensteintritt nach Vereinbarung, frühestens Mitte Juni. Anmeldungen werden bis **spätestens 20. April 1910** entgegengenommen.

**Der städtische Baudirektor:**  
H. Lindt.

**Hochbauamt der Stadt Zürich.****Ausschreibung einer Zentralheizung.**

Ueber die Lieferung der **Heizanlagen** im neuen Schulhaus an der Kilchbergstrasse wird hiemit ein öffentlicher Wettbewerb veranstaltet. Pläne und Uebernahmsbedingungen können bis zum **13. April 1910**, je vormittags von 11—12 Uhr, auf unserem Bureau 5, Meise I. Stock, bezogen werden, wo auch sonst jede gewünschte Auskunft erteilt wird.

Angebote sind verschlossen und mit der Aufschrift «Heizung Schulhaus Kilchbergstrasse» versehen bis zum **4. Mai 1910**, abends 6 Uhr, dem Vorstände des Bauwesens I einzureichen.

Zürich, den 7. April 1910.

**Der Stadtbaumeister.**

**Konkurrenz-Ausschreibung**

über die **Marmorarbeiten** zum Umbau der Filiale Winterthur der Zürcher Kantonalbank.

Pläne und Bedingungen liegen im Bureau des Unterzeichneten vom **4. bis 9. April** zur Einsicht auf, wo auch die Eingabeformulare bezogen werden können.

**Eingabetermin 20. April 1910.**

Die Eingaben sind verschlossen und mit der Aufschrift «Preiseingabe für den Umbau der Filiale Winterthur» an Herrn Bankpräsident **Graf**, Kantonalbank Zürich, einzureichen.

Winterthur, 30. März 1910.

**J. E. Fritsch**, Architekt,  
Friedenstrasse 21,  
**Winterthur.**

## Schweizerische Bundesbahnen.

Kreis III.

**Ausschreibung von Bauarbeiten.**

Die Kreisdirektion III der Schweizerischen Bundesbahnen in Zürich eröffnet Konkurrenz über die **Ausführung der Unterbauarbeiten** für die Erweiterung der Station Dübendorf.

Es sind zu vergeben:

- rund 7800 m³ Erdarbeiten und
- rund 200 m³ Mauerwerk.

Pläne und Uebernahmsbedingungen sind im Bureau des Oberingenieurs des Kreises III im alten Rohmaterialbahnhof Zürich zur Einsicht aufgelegt, wo auch die Eingabeformulare bezogen werden können.

Schriftliche Angebote mit der Aufschrift: «Erweiterung der Station Dübendorf» sind bis zum **16. April 1910** der unterzeichneten Kreisdirektion verschlossen einzureichen.

Die Angebote bleiben bis zum **7. Mai 1910** verbindlich.

Zürich, den 31. März 1910.

**Kreisdirektion III**  
der Schweizerischen Bundesbahnen.

**Ausschreibung**

von

**Arbeiten und Lieferungen in Eisen.**

Es werden hiermit nachfolgende Arbeiten und Lieferungen zu den Befestigungsbauten am Gotthard zur Konkurrenz ausgeschrieben:

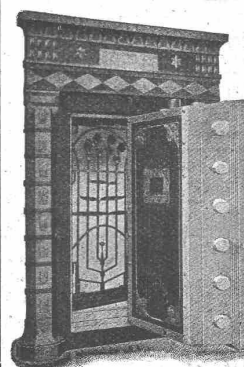
- a) Die Lieferung von zirka **89 Tonnen** eisernen Trägern,
- b) die Lieferung von zirka **17 Tonnen** bearbeiteten Konstruktionseisen.

Die Pläne, Bedingungen und Vorausmasse können von **schweizerischen** Unternehmern vom **6. bis 15. April 1910** in Bern, Bundeshaus, Ostbau, III. Stock, Zimmer Nr. 174, eingesehen werden, woselbst auch die Angebotformulare bezogen werden können.

Die Offerten sind in verschlossenem, mit der Aufschrift: «Angebot für Arbeiten und Lieferungen zu Befestigungsbauten» versehenem Couvert und frankiert bis **20. April 1910** der unterfertigten Amtsstelle in Bern einzusenden.

Bern, den 2. April 1910.

**Schweizerisches Militärdepartement.**  
Abteilung Genie.  
Bureau für Befestigungsbauten.



**Fr. Bauer & Söhne A.-G.**  
..... Zürich .....

Moderne Tresor-Anlagen  
und Archive — Sicher-  
heits-Schränke u. -Türen

Hauptkatalog zu Diensten.



# Isolierungen aller Art.

Fachkundige  
Ratschläge,  
Pläne und  
Kosten-  
Voranschläge  
gratis.



Lieferung bewährtester Isolirmaterialien  
und  
Ausführung kompletter Isolierungen  
durch eigene Facharbeiter.

**A. Isolierungen zum Schutze gegen Wärme-Verluste**  
für  
Dampfkessel, Dampfleitungen und Zentralheizungs-Anlagen.

**B. Isolierungen zum Schutze gegen Kälte-Verluste**  
für  
Kälteflüssigkeits-Leitungen bei Eismaschinen-Anlagen, sowie  
für Generatoren, Kühlräume, Lager- und Eiskeller.

## WANNER & Cie. HORGEN

Erstes Fachgeschäft für maschinen- u. bautechn. Isolierungen.  
Generalvertreter der Korksteinfabrik  
GRÜNZWEIG & HARTMANN, G. m. b. H., LUDWIGSHAFEN a. Rh.



## Oberlichter jeder Art,

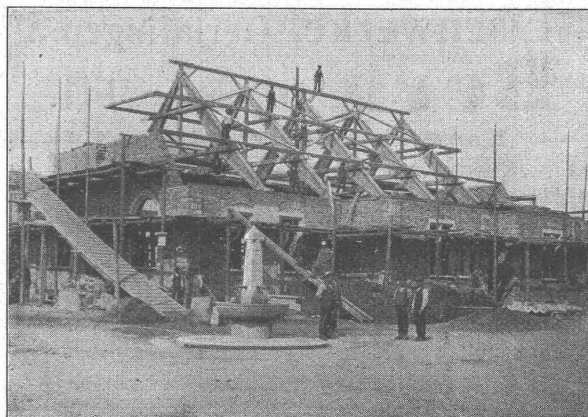
Shedfenster und Shedrinnen

mit Walzeisen- oder Stahlblechsprossen, Patent,  
garantiert wasserdicht — kein Abtropfen von  
Schwitzwasser.

Viele Tausend Quadratmeter für eidgenössische Behörden und Private geliefert.

M. & H. A. Ernst, Zürich I, Thalacker 40.  
Louis Koch, Lausanne.

## Neue Holzbauweisen „System Hetzer“



Schweiz. Patente No. 24405, 33871, 40409. — 17 Ausländ. Patente.

**Verbundbalken** mit parabolischer Einlage für Spannweiten  
bis 8 Meter und grösste Nutzlasten.

**Bogensparren** zugleich als Tragkonstruktion, zur Beschaffung  
vollkommen freier Dachräume, speziell für  
Wohnhäuser und Villen und für beliebig gebogene Dachformen.

**Dachbinder-Systeme**, Unterzüge u. a. Tragkonstruktionen  
als Ersatz für Häng- und Spreng-  
werke und eiserne Blech- und Fachwerkträger; vorzüglich geeignet für  
weit gespannte Konstruktionen aller Art wie: Reit- und Turnhallen, Fest-  
hütten, Magazin- und Fabrikbauten, Ballon- und Fliegerhallen, Schuppen,  
Kuppeln, Passerellen etc.

### Vorzüge:

Statisch einwandfreie Konstruktionen, rasche Herstellung und Montierung,  
Billigkeit, Einfachheit.

**Mehrfache Anwendung, beste Referenzen  
weitgehendste Garantie.**

**Man verlange Prospekte.**

Patentinhaber für die Schweiz:

**Terner & Chopard, Ingenieur-Bureau, Zürich V**  
Projektierung und stat. Berechnung.

Aus-  
führungs-  
berechtigt:

**Fietz & Leuthold**, Baugeschäft, **Zürich V**, für die Kantone Zürich, St. Gallen und Schwyz.  
**Alb. Blau's Wwe.**, Baugeschäft, **Bern**, für die Kantone Bern, Aargau (ohne Rhein- und Fricktal), Freiburg und Luzern.  
**Riesterer-Asmus**, Baugeschäft, **Basel**, für die Kantone Basel (Stadt u. Land), Aargau (Rhein- u. Fricktal), Solothurn, Schaffhausen.  
**A.-G. Baugeschäft Chur**, vorm. Ulrich Trippel, **Chur** und **Arosa**, für die Kantone Graubünden und Tessin.  
**Ed. Bugnion**, Baugeschäft, **Lausanne**, für die Kantone Waadt, Neuenburg, Wallis und Genf.

## Anzeige und Empfehlung.

**Freunden, Bekannten, Behörden und Privaten** die ergebene Mitteilung, dass ich aus der Unternehmung Crd. Zschokke, nunmehr A.-G., in Aarau, ausgetreten bin und unter Uebernahme der **Turbinenanlage mit Unterwasserkanal der Stadt Aarau, des travaux à la Perte du Rhône à Bellegarde, Ain** (France) u. a. m. eine eigene Unternehmung, mit Zentral-Sitz in Aarau, gegründet habe.

Ich empfehle mich infolgedessen angelegentlich zur Ausführung aller in mein Fach einschlägigen Arbeiten, wie:

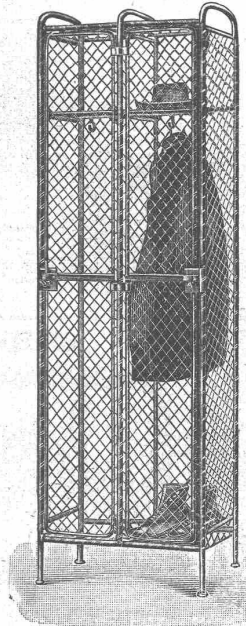
Wasserbauten und pneumatische Foundationen jeden Systems;  
Luftscheunen und Apparate eigener Patente; Bau von Wasserkraftanlagen; Projektierung und Bauaufsicht für Bahnen,  
:: Strassen und Wasserversorgungen; Expertisen etc. ::

**Dr. G. LÜSCHER, Ingenieur, AARAU.**



## Kleiderkästen für Fabriken

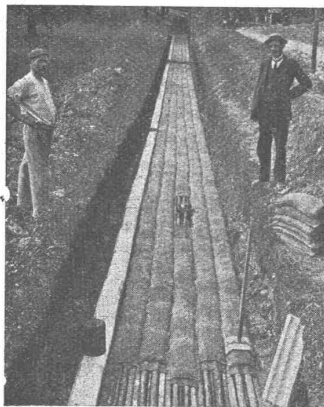
eigenes Fabrikat, Muster gesetzlich geschützt, ganz aus Schmiedeeisen und Drahtgeflecht hergestellt, sehr praktisch, liefern zu vorteilhaften Bedingungen



**Suter-Strehler & Cie.**  
Zürich.

Prospekte stehen zur Verfügung.

## Kabelpanzer + Pat. 23953



Kabelverlegung in Zürich 1909.

**Dauerhaftester, seitlich und nach oben vollständig fugenloser Kabelschutz** gegen mechanische Verletzungen und zur Verhütung des Uebergreifens eines Kabelfehlers auf benachbarte Kabel.

Aeusserst leichte Ausführung, keine Spezialkenntnisse erforderlich.

In den letzten Jahren wurden in der Schweiz gegen 200 000 m Kabel mit Kabelpanzer abgedeckt.

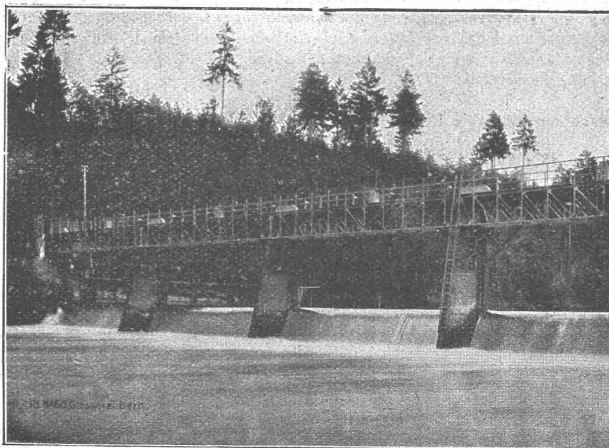
Mit Auskunft und Offerten stehen die

Generalvertreter für die Schweiz:

**Maillart & C<sup>ie</sup> in Zürich**

jederzeit zur Verfügung.

## Gesellschaft der L. v. Roll'schen Eisenwerke, Gerlafingen. Werk: **Giesserei Bern** in Bern.



### Konstruktionswerkstätten.

«Grand Prix» an der Internationalen Ausstellung Mailand 1906 und  
«Grand Prix» an der Internat. Ausstellung der Anwendungen für Elektrizität in Marseille 1908 für **Seilbahnen u. Zahnstangenoberbau.**

Spezialfabrik für

## Schleusenanlagen

für Wehre und Kanäle in jeder Grösse und nach verschiedenen Systemen.

## Gleit- & Rollschützen.

Andere Spezialitäten der Firma:

**Hebezeuge, Eisenbahnmateriat, Seilbahnen und Zahnradbahn-Oberbau.**

Nähere Angaben und Projekte, sowie Referenzen stehen zu Diensten.



# Stellen-Ausschreibung.

Bei der kriegstechnischen Abteilung des schweizerischen Militärdepartementes in Bern sind

## zwei Ingenieurstellen 1. Klasse

zur Besetzung ausgeschrieben.

Von den Reflektanten, die Schweizer Offiziere sein müssen, wird neben technischer Bildung möglichst vielseitige praktische Erfahrung, sowie Kenntnis der deutschen und französischen Sprache verlangt. Besoldung Fr. 5200.— bis Fr. 6800.—. Anmeldungen sind bis zum 10. April an das schweizerische Militärdepartement zu richten.

Ueber die Art der Betätigung erteilt die kriegstechnische Abteilung nähere Auskunft.

Zürich, den 26. März 1910.  
Kanzlei-St. Jakobstrasse 7.

Tit.

Hiemit mache ich allen meinen Geschäftsfreunden die Mitteilung, dass ich zufolge Hinschiedes meines langjährigen Gesellschafters, Herrn **H. Stotz**, das Architekturbureau Stotz & Held mit Aktiven und Passiven übernommen habe und dasselbe unter der Firma

**G. Held-Fürst, Architekturbureau**  
vormals Stotz & Held

in unveränderter Weise in den bisher innegehabten Lokalitäten,

**St. Jakobstrasse 7, Zürich III,**

weiterführen werde.

Es wird mein eifrigstes Bestreben sein, wie bis anhin alle Aufträge gewissenhaft und prompt zu erledigen und ersuche ich Sie, das der alten Firma in so reichem Masse entgegengebrachte Zutrauen auch auf die neue Firma übertragen zu wollen.

**G. Held-Fürst, Architekt.**



## Kontroll-Uhren

**Bürk's Patent**

Tragbar oder stationär

für Wächter, Wärter, Heizer, Arbeiter etc.

Man verlange Prospekte.

**HANS W. EGLI, ZÜRICH II.**

Werkstätte für Feinmechanik.

## Kleine farbig glasierte Bieberschwänze

für Türmchen, Gauben und dergleichen.

**Gail'sche Dampfziegelei und Thonwaarenfabrik**  
**Giessen.**

Feine Verblendsteine und -Plättchen, Terrakotten, Hourdis, Schamottesteine, Schamottemörtel, Kamin- und Brunnensteine, Dachfalzziegel, Hartbrandklinker, Trottoir- und Mosaikklinker etc.

## Sponagel & Co, Zürich III

Telephon 3924 Baumaterlallen en gros Telephon 3924

### Spezialgeschäft für Hartbodenbeläge in Steinzeug-, Mosaik- und Tonplatten

und für

### glasierte Wandbeläge

in Fayence, Steinzeug und Porzellan  
für Innen- und Aussenverkleidungen.

Garantie für erstklassige Fabrikate  
und tadellose Ausführung.

Erste Referenzen von Behörden und Privaten.  
Kostenvoranschläge und Zeichnungen gratis.



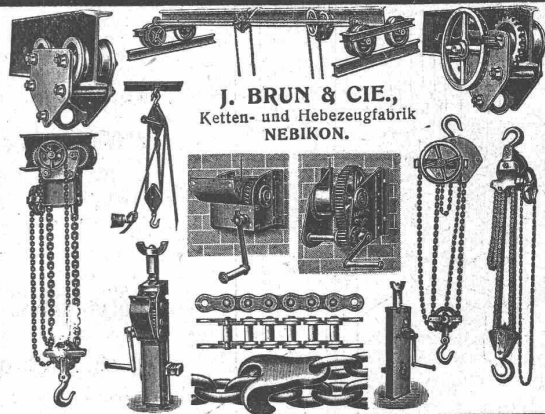
## J. Travers Wwe, Chur

Metalldruckerei und Ornamentenfabrik

empfiehlt sich für Lieferung aller

**Drück- und Stanz-Arbeiten in Kupfer,  
Eisen, Blei, Zink etc.**

Preise und Album gratis und franko.



## ? Wieviel Dampf

Eckardt's registrierender

## Dampfmesser

kontrolliert den Dampfverbrauch.  
J.C. Eckardt, Stuttgart-Cannstatt.

D.R.P. u. D.R.G.M.

## Nivellier-Instrumente



Reparaturen, sowie sämtliche einschlägige Arbeiten prompt und billig.



Verlangen Sie Kataloge über meine Spezialität.

**Franz Hoën, optisch-mechan. Werkstätte, Bülach.**

# Architekten, Bauherren Hausbesitzern, öffentlichen Verwaltungen Industriellen und Gerichtshöfen

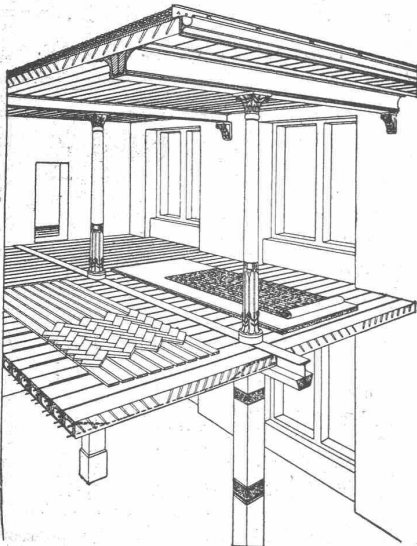
empfehlen wir uns bestens zur:

**Beratung, Abnahme, Begutachtung, Kontrolle, Ueberwachung**  
**== Besorgung eines zuverlässigen, sparsamen Betriebes ==**

bei zu erstellenden projektierten, in Montage begriffenen, fertigen und bestehenden Zentralheizungen, Lüftungs-, Feuerungs- und thermischen Anlagen aller Art, ferner für Einrichtung von Oelfeuerungen samt Oellieferung. — Automatische Temperaturregulierungen.

**„CALOR“**

Schweiz. Unternehmung für Anlage u. Betrieb von ökonomischen Zentralheizungen u. Feuerungsanlagen  
Telephon Nr. 4935 - **RUD. LINDER, BASEL** - Birsigstrasse 54



## Siegwart-Decke (Patente)

bestehend aus einzelnen, zum voraus fabrikmässig hergestellten Zement-Hohlbalcken (Siegwartbalcken), mit armierten Seiten-Wandungen für beliebige Spannweiten bis 6,50 m.

**Feuersicher! Einfachster, raschster Einbau. Schalldicht!**  
**Grosse, garantierte Tragfähigkeit.**

Die fertig erstellten Balken werden im Bau frei ohne jede Verschalung auf die Tragmauer oder T-Unterzüge aneinander gelegt und die Fugen nachträglich vergossen.

Projektierung und Lieferung durch  
**Internationale Siegwartbalken-Gesellschaft Luzern**  
und

**G. & A. Bangerter, Zementwarenfabrik, Lyss (Bern)**  
Konzessionäre für die Kantone Bern, Solothurn,  
Basel, Neuenburg, Freiburg, Waadt, Genf und Wallis.

CARLMÜLLER  
ZÜRICH  
**Patent-Bureau**  
PRIMA  
REFERENZEN



Simplexbetonpfähle

## Tiefbau- und Eisenbeton- = Gesellschaft Zürich =

..... G. m. b. H. ....

Schweizergasse Nr. 21

Projektierung und Ausführung von

**Tief- und Hochbauten jeder Art**

**Beton- und Eisenbetonbauten**

Fundamentplatten, Decken, Reservoirs, Silos, Dachstühle etc.

**Eisenbetonpfähle**

**Simplexbetonpfahlfundierungen**

Allein ausführende Firma in der ganzen Schweiz.

Prospekte gratis.



**Ein tadelloser Einkauf**

nach unseren Hinzmethodeu organisiert, gibt Ihnen:  
klaren Ueberblick über

Lieferantenofferten, letztbezahlte Preise, Bedarfs-  
quantum, Liefertermine — Rechnungsprüfung.

Verlangen Sie unsere Broschüre 67.

**Schmassmann & Co.**  
Bahnhofstrasse 110 — Zürich.

**Isoliermaterialien** aller Art —  
für Bauzwecke.

Sämtliche Materialien für Holzzementbedachungen.

**Meynadier & Cie., Zürich V,** Klausstrasse 33.  
Telephon 1143.



Amerikanische  
**Tiegelguss-**  
**Werkzeugstahle**  
**Steinbohrstahle**  
**erster Güte.**

Grosses Lager in allen Dimensionen und für alle Zwecke.  
Bitte, verlangen Sie Preis-, Vorrats- und Härteisten von den  
Alleinverkäufern für die Schweiz:

**Affolter, Christen & Cie., Basel**  
**Eisen und Stahle en gros.**

**Gasthaus u. Brauerei Stocken**

Bruggen bei St. Gallen

in nächster Nähe der hochinteressanten, im Bau begriffenen **Sitterbrücke der Bodensee-Toggenburgbahn**, empfiehlt seine geräumigen Lokalitäten, sowie den grossen schattigen Biergarten den tit. Inter-  
essanten, Vereinen und Schulen aufs Beste.

Der Besitzer: **A. Walser-Höhener.**

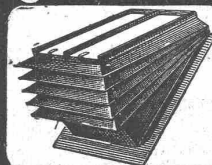
**ifts** mit Universal-Druckknopf-  
steuerung

**Waren-**  
**Aufzüge**  
aller Art.

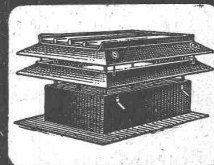
**J. Ruegger & Cie., Basel**  
Telephon: 2458  
Maschinenfabrik  
Telegr.: „Lit“.

**Krane**  
**Kleinhebe-**  
**zeuge**

Nur modernste Konstruktionen.

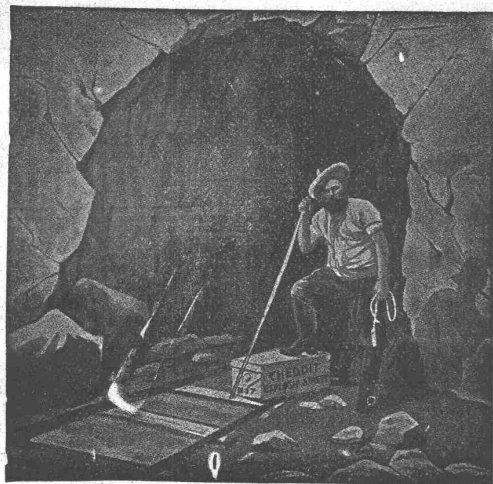
**Regensichere Dachlüftung**

Hürtgenlüfter  
T. Hürtgen, Mönning & Co



Sternlüfter

Köln-Lindenthal



Generalvertrieb der Société Universelle d'Explosifs et de  
Produits Chimiques (Fabrik in Jussy bei Genf) des Sprengstoffes

**Cheddite**

in verschiedenen Qualitäten, für offene Sprengarbeiten, Steinbrüche,  
harte Felsen, Tunnels etc.

Grösste Sicherheit.

**Schweisst nicht. — Gefriert nicht.**

Bahntransport in Kisten von 25 kg per Eil- oder Frachtgut.

Sprengkapseln — Zündschnüre — Bohrstahl.

**Baumaschinen in modern. Konstruktionen.**

**Hebezeuge jeder Art.**

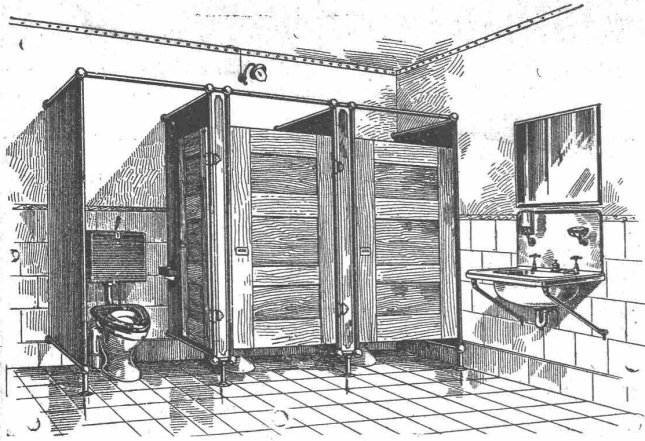
**Rollbahn - Material zu Kauf und Miete.**

**Robert Aebi & Co., Zürich I**

Nachfolger von Rudolf Röschi.

Gegründet 1880.





# Munzinger & Co.

## Zürich

Sanitäre Apparate für  
Hotels, Anstalten etc.

:: Permanente ::  
Muster-Ausstellung.

Schweiz.  
Akt.-Ges.

# Orenstein & Koppel, Zürich I

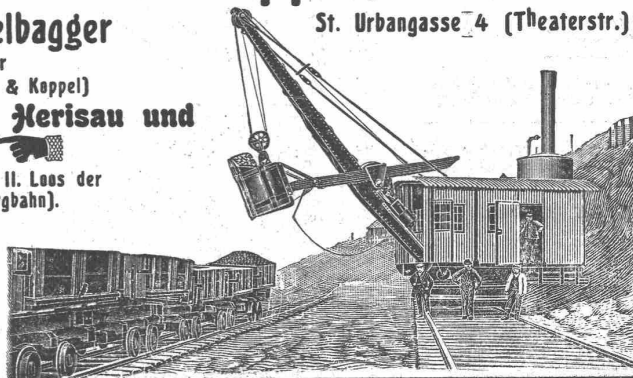
## Universal-Löffelbagger

mit Ueberhitzer  
(Konstruktion Orenstein & Koppel)

Im Betrieb in Herisau und  
St. Gallen.

(Bauunternehmung I. und II. Loos der  
Bodensee-Taggenburgbahn).

Verkauf und Vermietung von  
Baggern  
und Eisenbahnmateriale  
jeder Art.



St. Urbangasse 4 (Theaterstr.)

# Thyssen & Co., Mülheim a. d. Ruhr

Eisen- und Stahlwerke, Blech- und Röhrenwalzwerke, Rohrschweißerei

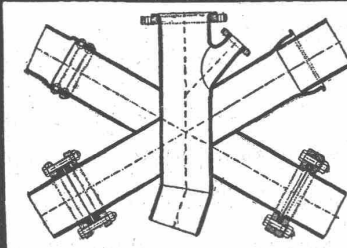
## Ersatz für Gußrohre und genietete Rohre,

### Geschweißte

### Schmiedeeiserne Leitungsrohre,

m. Muffen- u. Flanschen-  
Verbindung jeder Art  
für Gas-, Dampf-, Wasser-  
und Kanalisations-Lei-  
tungen, insbesondere auch  
für

### Hochdruck-Tur- binen-Leitungen



Schmiedeeisen- oder Stahl-  
Muffenrohre liefern wir,  
ebenso wie alle andern Roh-  
re, bis zu 16" Durchmesser  
durch das Walzverfahren her-  
gestellt, und zwar die kleinern  
Durchmesser nahtlos, die  
größern Durchmesser über-  
lappt geschweißt, dagegen  
über 16" bis zu den größten  
Durchmessern mittels Wasser-  
gas maschinell geschweißt.

Progr. f. el.  
Staatskommissar.

# Polytechnisches Institut

Mod. Labor.,  
Maschinenb.,  
Elektrotech-  
nik, Gas- und Wassertechnik,  
Chemie, Bauingenieure.

## Eckardt's Speisewassermesser

mit und ohne Schreibvorrichtung

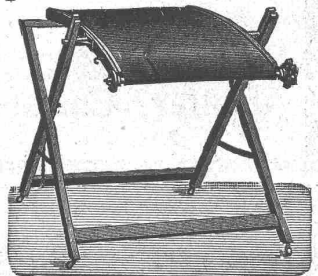
Bei jedem Betriebsdruck dauernd zuverlässig!

Bei jeder Temperatur betriebssicher! Höchstsdifferenz  $\pm 1-1\frac{1}{2}\%$

Kataloge auf gef. Anfrage.  
J.C. Eckardt, Stuttgart-Cannstatt  
Prima Referenzen

## Lichtpaus- Apparate

verschiedener guter Konstruk-  
tionen in vielen Grössen vor-  
rätig bei



## Gebr. Scholl,

Zürich,

Nr. 3 Poststrasse, Nr. 3.



# STANDARD VARNISH WORKS

## Die grösste Lackfabrik der Welt.

Fabriken und Filialen in New-York, Chicago,  
Toronto, London, Berlin, Paris, Bruxelles.

Alleinvertreter für die Schweiz:

Naegely-Amberger & Co.

Altstetten-Zürich

## Fabrikanten der Schutzmarken:

ELASTICA

(berühmte Lacke für feinste Dekora-  
tions-Arbeiten).

VOLTALAC

(bewährte Isolierlacke für die elek-  
trische Industrie).

IMPREGNITE

(Imprägniermassen für Vakuum-Trock-  
nung von unserer Firma zuerst eingeführt).

Feinste Spezial-Lacke für die Automobil-Industrie.  
Lacke für alle Industrien, für Wagenbauer und Dekorateur.  
Kataloge und Gebrauchsanweisungen auf Verlangen franko.