

Zeitschrift: Schweizerische Bauzeitung
Herausgeber: Verlags-AG der akademischen technischen Vereine
Band: 55/56 (1910)
Heft: 14

Werbung

Nutzungsbedingungen

Die ETH-Bibliothek ist die Anbieterin der digitalisierten Zeitschriften auf E-Periodica. Sie besitzt keine Urheberrechte an den Zeitschriften und ist nicht verantwortlich für deren Inhalte. Die Rechte liegen in der Regel bei den Herausgebern beziehungsweise den externen Rechteinhabern. Das Veröffentlichen von Bildern in Print- und Online-Publikationen sowie auf Social Media-Kanälen oder Webseiten ist nur mit vorheriger Genehmigung der Rechteinhaber erlaubt. [Mehr erfahren](#)

Conditions d'utilisation

L'ETH Library est le fournisseur des revues numérisées. Elle ne détient aucun droit d'auteur sur les revues et n'est pas responsable de leur contenu. En règle générale, les droits sont détenus par les éditeurs ou les détenteurs de droits externes. La reproduction d'images dans des publications imprimées ou en ligne ainsi que sur des canaux de médias sociaux ou des sites web n'est autorisée qu'avec l'accord préalable des détenteurs des droits. [En savoir plus](#)

Terms of use

The ETH Library is the provider of the digitised journals. It does not own any copyrights to the journals and is not responsible for their content. The rights usually lie with the publishers or the external rights holders. Publishing images in print and online publications, as well as on social media channels or websites, is only permitted with the prior consent of the rights holders. [Find out more](#)

Download PDF: 21.02.2026

ETH-Bibliothek Zürich, E-Periodica, <https://www.e-periodica.ch>

Schweizerische Bauzeitung

Wochenschrift

für Bau-, Verkehrs- und Maschinentechnik

Gegründet von A. WALDNER, Ingenieur.

Herausgeber: A. JEGHER, Ingenieur.

Dianastrasse Nr. 5, ZÜRICH II.

Verlag des Herausgebers. — Kommissionsverlag: Rascher & Cie., Meyer & Zellers Nachfolger in Zürich.

Organ

des Schweizer. Ingenieur- und Architekten-Vereins und der Gesellschaft ehemaliger Studierender des eidg. Polytechnikums in Zürich.

Abonnementspreis:
Ausland. 25 Fr. für ein Jahr
Inland. 20 " " " "

Für Vereinsmitglieder:
Ausland. 18 Fr. für ein Jahr
Inland. 16 " " " "
sofern beim Herausgeber
abonniert wird.

Abonnements
nehmen entgegen: Heraus-
geber, Kommissionsverleger
und alle Buchhandlungen
und Postämter.

Insertionspreis:

Für die 4-gespaltene Petitzeile
oder deren Raum 30 Cts.
Haupttitelseite: 50 Cts.

Inserate

nimmt allein entgegen:
Die Annoncen-Expedition

RUDOLF MOSSÉ,
Zürich.

Basel, Bern, St. Gallen,
Berlin, Breslau, Dresden,
Frankfurt a. M., Hamburg,
Köln, Leipzig, Magdeburg,
München, Stuttgart, Wien.

Bd. LV.

ZÜRICH, den 2. April 1910.

N^o 14.

Theaterdekorationen :: Bühneneinrichtungen

Telephon 5515.

Alb. Isler, Stadttheater, Zürich.

Atelier Seehofstr.

Westermann & Cie. A.-G.

St. Gallen

Ingenieurbureau und Bauunternehmung

Spezialität: Armierter Beton

für Hochbau, Fundierungen, Reservoir etc.

Patentierte Hohldecke mit glatter Untersicht, speziell geeignet für Villen,
Schulhäuser, Spitäler etc.

WEISE & MONSKI

Maschinenfabrik:
HALLE a. S.
Telegr.-Adr.:
Weisens Hallesaaale.

PUMPEN

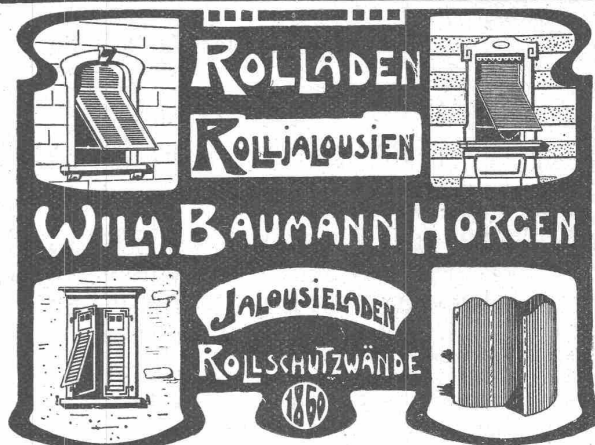
Vertret. f. d. Schweiz:
G.-A. Bourgeois-Richter
Ingenieur
Breitingerstrasse 5
Zürich II.

für Dampf-, Riemen- und Elektromotor-Antrieb.
Duplex-Pumpen, Kolben-Pumpen, Luftkompressoren

EISENBETONBAU

FAVRE & CIE

ZÜRICH II.



ROLLADEN
ROLLJALOUSIEN
WILH. BAUMANN HORGEN
JALOUSIELADEN
ROLLSCHUTZWÄNDE

KOCH & C^{IE}, vorm. E. Baumberger & Koch, BASEL

Telephon: Nr. 2977.

Telegramm-Adresse: Asphalt Basel.

Baumaterialien-Handlung

Closets.

Wandbrunnen. — Pissoirs. — Schüttsteine.

Ventilatoren und Windschutzhauben.

Steinzeugröhren.

Schlammsammler und Sinkkästen.



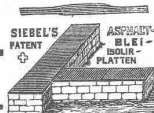
Boden- u. Wandplättchen.

Schiffskitt. — Asphalt-Röhrenkitt.

Pflasterkitt. Dachpappen. Korksteine.

Isolierplatten. — Kanderer feuerfeste Steine und Erde.

Schlackenwolle.



Für techn. Vorarbeiten im Bahn- und Strassenbau empfiehlt
sich R. FMCH. Ingenieurbureau. BERN.

SCHINDLER & C^o, LUZERN

Spezialfabrik für Aufzüge

Gegründet 1874.

Ueber 2000 Anlagen im Betrieb.

Bureau in: Basel, Lausanne, Genf, Belfort, Nizza, Paris, Berlin.

Spital-Neubau in Baden.

Die Erd-, Maurer- und Verputzarbeiten, die armierten Betonarbeiten (Massivdecken) und Steinhauerarbeiten (Granit-, Sand- und Kunststein) werden zur freien Konkurrenz ausgeschrieben.

Pläne und Bedingungen liegen im Bureau der Unterzeichneten zur Einsicht auf, wo auch die Vorausmasse bezogen werden können und täglich von morgens 8—12 Uhr Auskunft erteilt wird.

Die Angebote sind verschlossen und mit der Aufschrift

„Spital-Neubau Baden“

versehen bis zum 9. April an das Stadtmannamt Baden einzureichen.

Baden, 21. März 1910.

Dorer & Fuchsli, Architekten.

Bauausschreibung.

Ueber die erforderlichen Maurer-, Zimmermanns-, Spengler-, Glaser- und Malerarbeiten für die

Aussen-Renovation des Regierungsgebäudes in Glarus

sowie über die Lieferung von Rolljalousien wird hiemit Konkurrenz eröffnet.

Die Bauvorschriften können im Bureau des bauleitenden Architekten, Herrn J. Schmid-Lütschg in Glarus eingesehen und daselbst Eingabeformulare bezogen werden.

Offerten mit der Aufschrift „Rathaus-Renovation“ sind bis spätestens am 5. April 1910 an die unterzeichnete Direktion einzusenden.

Glarus, den 16. März 1910.

Baudirektion des Kantons Glarus:
D. Legler.

Neubau eines Bibliothekgebäudes für das Benediktinerstift St. Gallus in Bregenz.

Ueber folgende Arbeiten wird freie Konkurrenz eröffnet:

Erd-, Maurer-, Eisenbeton-, Steinmetz- (Granit, Sand- oder Kunststein), Zimmer-, Dachdecker- und Spengler-Arbeiten.

Pläne, Verträge, Bedingungen und Eingabeformulare liegen im Bureau des Unterzeichneten zur Einsicht auf.

Die Offerten sind bis spätestens 9. April verschlossen zu richten an das Benediktinerstift St. Gallus in Bregenz.

Rorschach, 26. März 1910.

Adolf Gandy, Architekt.

Bodensee-Toggenburgbahn.

Bau-Ausschreibung

Die Unterbauarbeiten der Strecke Ebnat-Nesslau werden hiemit zur Bewerbung ausgeschrieben.

Die hauptsächlichsten Arbeitsquantitäten sind:

Länge	m	8,014
Erd- und Felsbewegung	m³	171,000
Tunnel	m	162
Mörtelmauerwerk der Kunstbauten und Mauern	m³	8,900
Trockenmauerwerk etc.	m³	2,900

Voranschlag Fr. 1,097,400.

Bauvorschriften, Pläne und Kostenvoranschlag können auf dem Baubureau der Bodensee-Toggenburgbahn in St. Gallen, Laimatstrasse 6a (Tramhaltestelle Laimat), II. Stock, eingesehen werden.

Angebote sind auf vorgeschriebenem Eingabeformular zu machen und bis 18. April 1910 mit eingeschriebenem Brief unter der Aufschrift „Bau eingabe“ einzureichen.

St. Gallen, den 24. März 1910.

Die Direktionskommission.

Neubau der Graubünd. Kantonalbank in Chur.

Es werden nachfolgende Arbeiten zur öffentlichen Konkurrenz gebracht

1. Erd- und Maurerarbeiten,
2. Granitlieferung,
3. Zuffsteinlieferung,
4. Kunststeinlieferung,
5. Arbeiten in armiertem Beton,
6. Zentralheizung,
7. Elektrische Aufzüge,
8. Tresortüren und Safes.

Pläne, Bedingungen und Eingabeformulare liegen bei den Unterzeichneten auf. Eingabetermin für 1, 2, 3 und 4 den 3. April, für 5, 6, 7 und 8 den 10. April.

Chur, den 23. März 1910.

Schäfer & Risch
Architekten B. S. A.

Isolier- und Beton-Bims Kies

kerngesundes Material in jeder Körnung für Decken, Gewölbe, Dächer, Wände

unbedingt feuersicher

leicht (650 kg/cbm), schalldämpfend. — Vorzüglichster Abschluss von Kälte und Wärme. — Prospekte und sonstige Auskünfte kostenlos.

Prompter Versand. — Billigste Berechnung.

Bernhard Lorenz, Sayn b. Coblenz 3.

Milchindustrie.

Pläne, Gutachten, Expertisen, Maschinen und Geräte, Bau und Installation von Käsereien, Molkereien, Milchversorgungsanstalten, Milchküchen, Fabriken für Condensierte Milch, Milchpulver, Casein, Milchezucker usw., Feuerungsanlagen mit bewegl. Feuerwagen, Kochkessel in Kupfer, Vacuumkessel, Dampf- und Kühlanlagen, Entrahmungs- und Reinigungszentrifugen.

C. Bächler, Molkerie-Ingenieur in Zürich I.

Zürich, den 26. März 1910.
Kanzlei-St. Jakobstrasse 7.

Tit.

Hiemit mache ich allen meinen Geschäftsfreunden die Mitteilung, dass ich zufolge Hinzuges meines langjährigen Gesellschafters, Herrn **H. Stotz**, das Architekturbureau Stotz & Held mit Aktiven und Passiven übernommen habe und dasselbe unter der Firma

G. Held-Fürst, Architekturbureau
vormals Stotz & Held

in unveränderter Weise in den bisher innegehabten Lokalitäten,

St. Jakobstrasse 7, Zürich III,

weiterführen werde.

Es wird mein eifrigstes Bestreben sein, wie bis anhin alle Aufträge gewissenhaft und prompt zu erledigen und ersuche ich Sie, das der alten Firma in so reichem Masse entgegengebrachte Zutrauen auch auf die neue Firma übertragen zu wollen.

G. Held-Fürst, Architekt.

Korksteine und Korksteinplatten

für baugewerbliche Zwecke.

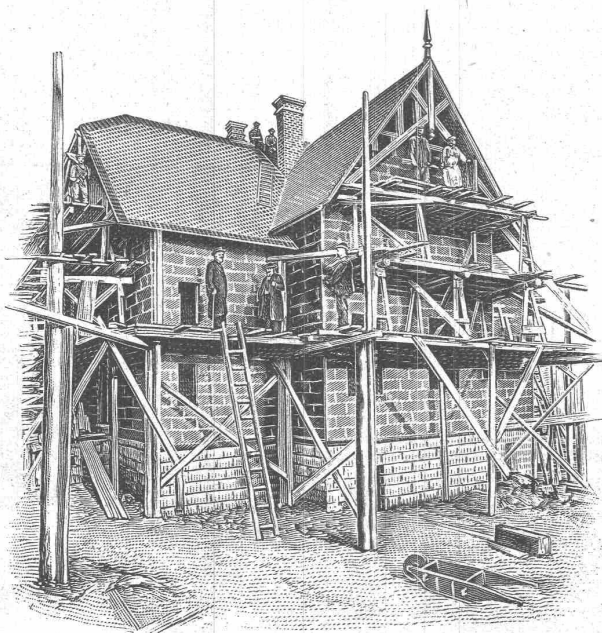
**Wirkungsvollstes und haltbarstes Material
zur Isolierung gegen Kälte, Wärme, Schall und Feuchtigkeit in Hochbauten.**

Isolierung massiver Aussen-
Mauern und Fachwerk-
Wänden gegen Witterungs-
und Temperatur-Einflüsse,
sowie gegen Feuer.

Trockenlegung feuchter
Wände und Untergeschoss
Räume.

Mansarden-Verkleidungen aus
Korksteinplatten, feuersicher;
Wohnung im Sommer kühl,
im Winter warm.

Isolierung von Eis-, Bier-
und Weinkellern, sowie von
Kühl- und Gefrierräumen.



Linoleum-Unterlagen aus
Kork, absoluter Schutz gegen
aufsteigende Kälte und
Feuchtigkeit, wahlhaltend
und schalldämpfend.

Erstellung leichter,
freitragender Scheidewände
aus Korkstein.

Isolierung von Ziegel-,
Schiefer-, Metall- und Holz-
zement-Dächern, sowie
Massivdächern aller Art.

Herstellung von schall-
dämpfenden und feuersichern
Zwischendecken und
Deckenverschalungen.

Wohnhaus mit Korkstein-Verkleidung.

Ansicht des Baues während der Ausführung. Dieses Haus wurde, als Riegelbau, mit äusserer und innerer Korkstein-Verkleidung, vollkommen trocken, innerhalb 8 Wochen fix und fertig hergestellt. Decken und Scheidewände der Mansardenräume ebenfalls aus Korkstein.

Vorzüge:

Kurze Bauzeit, rasches Austrocknen, Schutz gegen Temperatureinflüsse; feuersicherer Schutz des hölzernen Baukonstruktionsmaterials.

WANNER & C^{IE}, HORGEN

Erstes Fachgeschäft für baugewerbliche Isolierungen.

Generalvertreter der Korksteinfabrik Grünzweig & Hartmann, G. m. b. H., Ludwigshafen a. Rh.

Erste, älteste und grösste Korksteinfabrik des Kontinents.

Ed. Kern & C^{ie}**:: Zürich III ::**

Konradstr. 29-30 · Telefon 8398

**Firmen-Schilder
Glasplafonds****Glasätzerei
Glasschleiferei
Poliererei
Sandbläserei
für Bildhauer****Anzeige und Empfehlung.**

Freunden, Bekannten, Behörden und Privaten die ergebene Mitteilung, dass ich aus der Unternehmung Crd. Zschokke, nunmehr A.-G., in Aarau, ausgetreten bin und unter Uebernahme der **Turbinenanlage mit Unterwasserkanal der Stadt Aarau, des travaux à la Perte du Rhône à Bellegarde, Ain (France)** u. a. m. eine eigene Unternehmung, mit Zentral-Sitz in Aarau, gegründet habe.

Ich empfehle mich infolgedessen angelegentlich zur Ausführung aller in mein Fach einschlägigen Arbeiten, wie:

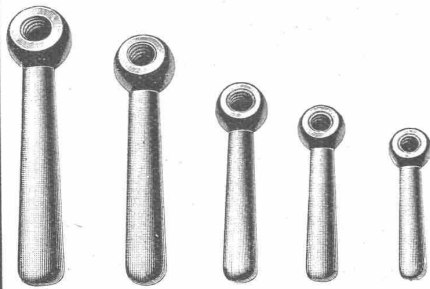
Wasserbauten und pneumatische Fundationen jeden Systems: Luftschleusen und Apparate eigener Patente; Bau von Wasserkraftanlagen; Projektierung und Bauaufsicht für Bahnen, Strassen und Wasserversorgungen; Expertisen etc.

Dr. G. LÜSCHER, Ingenieur
AARAU.

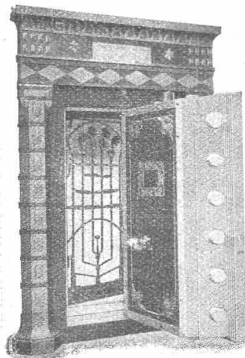
**Werkzeuge,
Werkzeugmaschinen,
Normale Maschinen-Elemente**

Rud. Falkner, Jng. Basel

Fabrikat Ludw. Loewe & Co
u. andere Firmen
liefert
nur in
Präzisions-Ausführung



Gruppe von Kugelgriffen mit Muttergewinden.



Moderne
**Tresor-Anlagen und
Archive
Sicherheitsschränke
und -Türen**

Fr. Bauer & Söhne A.G.
Zürich.

Hauptkatalog zu Diensten.

Bodensee-Toggenburgbahn.**Bau-Ausschreibung.**

Zur Vergebung kommen

**die Schreinerarbeiten für das Aufnahms-,
Bureau- u. Apportgebäude d. Station Herisau.**

Die Vertragsunterlagen liegen im Hochbaubureau der Bodensee-Toggenburgbahn in St. Gallen, Laimatstrasse 6a (Tramhaltestelle Laimat) II. Stock, zur Einsicht auf.

Die Preislisten sind längstens bis **8. April 1910** mit Aufschrift «Hochbau B.-T.» einzureichen.

St. Gallen, den 29. März 1910.

Die Direktionskommission.

ifts mit Universal-Druckknopf-
steuerung

**Waren-
Aufzüge**
aller Art.

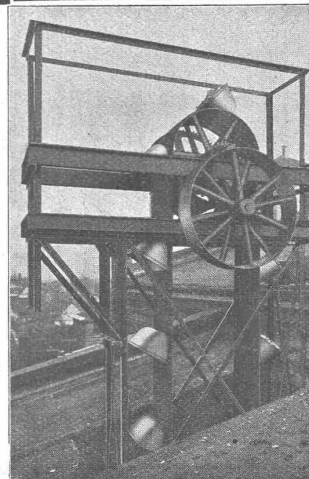
J. Ruegger & Cie., Basel
Telephon: 2458
Maschinenfabrik
Krane
Kleinhebe-
zeuge
Nur modernste Konstruktionen.

Die letzte Hilfe

gegen nasse Keller, feuchte Wohnungen ist
Ceresit D. R. P.

Wunner'sche Bitumenwerke, G.m.b.H., Unna i.W.

G. Bosshard, Bahnhofstr. 73a, Zürich.



Wilhelm Fredenhagen,
Maschinenfabrik u. Eisendreherei,
Offenbach am Main.

**Transport-
Anlagen**

Transporteure
Becherwerke
Elevatoren

General-Repräsentant für die
Schweiz:

Glarner & Cie.,
Gossau (St. Gallen).

Siegwart-Rohre

aus Beton mit Stahlpanzerung und Asphaltbelag für Kanalisationen, Trinkwasser-, Gas-, Turbinenleitungen etc. Innere Durchmesser von 100 mm bis zu den grössten Dimensionen und bis zu 30 und mehr Atm. Innendruck. Billigste und gegen Zerstörungseinfüsse widerstandsfähigste Rohrkonstruktion.

Siegwartmasten

nach zuverlässigem, verbessertem Verfahren in Eisenbeton hergestellt, für elektrische Leitungen bis zu einer Zugbeanspruchung von 2000 kg. Gefällige Form, äusserst dauerhaft und ökonomisch.

Internat. Siegwartbalken Gesellschaft, Luzern.

LICHTPAUS-ANSTALT

RENÉ ORBANN INGEN.-CHEMIKER
SIHLHOFSTR. 27. ZÜRICH, I TELEPHON 1107.

TADELLOSE
AUS-
FÜHRUNG.

HELIOGRAPHIE
NEGROGRAPHIE
PLANDRUCK
(TROCKENDRUCK)

PROMPTE
BEDIENUNG.

IA HELIOGRAPHIE- u. PAUSPAPIERE.

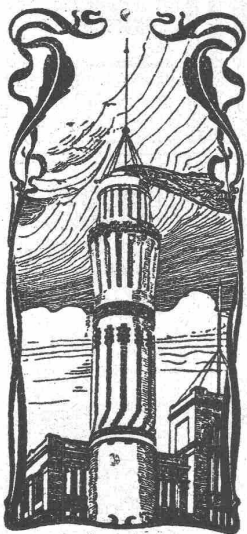
Empfehlung.

Sassella, Bräm & Cie

:: Bauunternehmer und Stein-Industrie ::
Zürich II, Wollishofen, Mutschellenstrasse 83
Telephon 124

empfehlen sich zur Uebernahme von

Bauarbeiten in jedem Umfange, ganzen Bauten, speziell Maurerarbeiten, Reparaturen, ferner Kostenberechnungen, Gutachten etc. Prima Steinhauerarbeiten. Koulanteste Bedienung.



J. Walser & Cie. Winterthur.

Spezialgeschäft für
Hochkamine und
Feuerungsanlagen.
Kesseleinmauerungen jeden Systems.
Ofenbauten

für alle industriellen Zwecke.

Reparaturen u. Umbauten.

Beständiges Lager in feuerfesten Materialien
Gewissenhafte Ausführung. Ia. Referenzen.
Projekte und Offerten kostenlos.



Hochfeuerfeste Steine aus künstlichem Korund

:: :: :: Patentierte in allen Kulturstaaten :: :: ::

Anwendbar für die höchsten Temperaturen

Dynamidon G. m. b. H. MANNHEIM-
WALDHOF

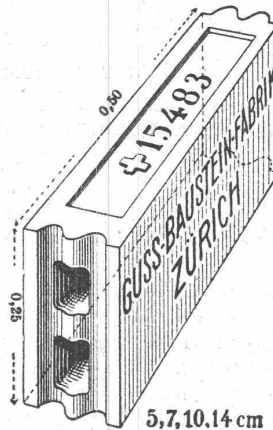
A. Rieber, G. m. b. H., Reutlingen

Maschinen-Fabrik.

Fernsprecher 46 — Begr. 1879 — Telegr.-Adr.: Rieber Reutlingen



Hochdruckrohrleitungen für Satt- u. Heissdampf
Dampfsammler und -Verteiler
Turbinen-Anlagen
Gas- und Windleitungen



Gussbausteine,
bestes Material für
trockene Scheidewände.

Referenzen und Muster
gerne zu Diensten.

Die Generalvertretung:

Handelsgenossenschaft des
Schweizer. Baumeisterverbandes
Zürich

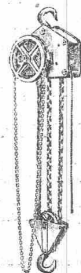
Bureaux: Seidengasse 13.

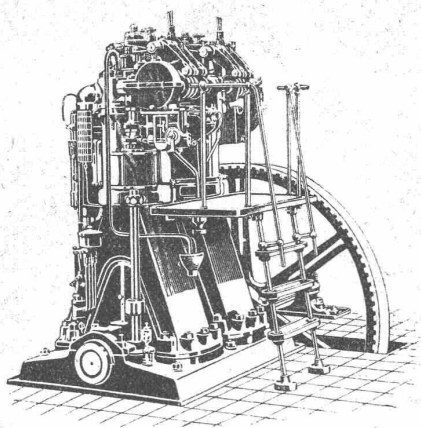
de Fries-Hebezeuge

sind vorteilhaft auch durch alle
Werkzeug- und Maschinenhand-
lungen zu beziehen. :: ::

Man verlange aber ausdrücklich Fabrikat „de Fries“,
:: Heinrich de Fries, G. m. b. H., Düsseldorf. ::

Lager bei der Firma E. Widmer & Ruf, Luzern.





Billigste Betriebskraft

liefern

Dieselmotoren „Winterthur“

gebaut von der

Schweiz. Lokomotiv- und Maschinenfabrik

Winterthur.

Spezialgeschäft für Baubeschläge

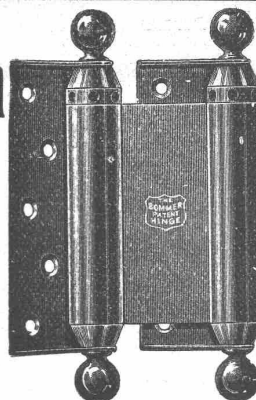
C. F. Ulrich, Zürich

Niederdorfstrasse Nr. 20

Niederlage der
echt amerikanischen Bommerbänder für Windfangtüren.

Moderne Tür- und Fensterbeschläge
in feinsten Ausführung und in allen Farben.

Permanente Ausstellung.
Auf Wunsch Auswahlsendungen.



RUDOLF MAAG
ELECTRO-TECHNISCHES
INSTALLATIONSGESCHÄFT
ZÜRICH! SIHLAMT

Zugmesser



mit und ohne
Registriervorrichtung.

Kabelpanzer + Pat. 23953



Kabelverlegung in Zürich 1909.

Dauerhaftester, seitlich und nach oben vollständig fugenloser Kabelschutz gegen mechanische Verletzungen und zur Verhütung des Uebergreifens eines Kabelfehlers auf benachbarte Kabel.

Aeusserst leichte Ausführung, keine Spezialkenntnisse erforderlich.

In den letzten Jahren wurden in der Schweiz gegen 200 000 m Kabel mit Kabelpanzer abgedeckt.

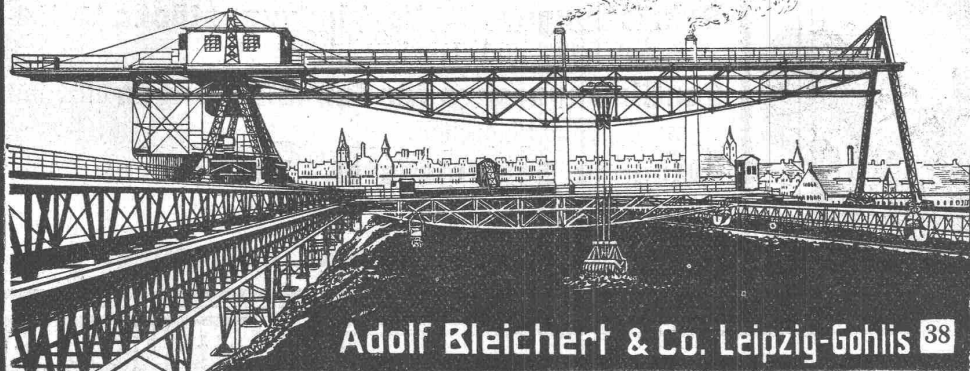
Mit Auskunft und Offerten stehen die
Generalvertreter für die Schweiz:
Maillart & Cie in Zürich

jederzeit zur Verfügung.



Krane.

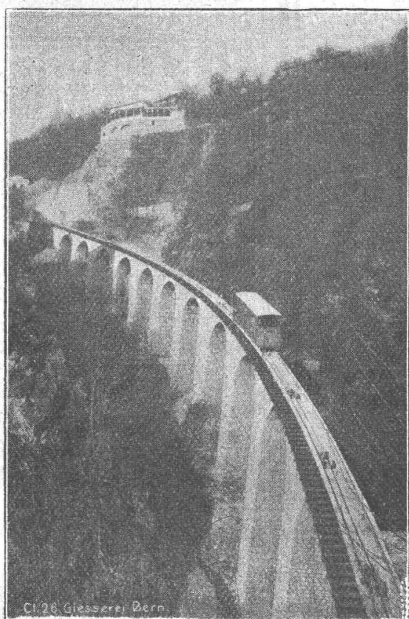
Drahtseilbahnen Elektrohängebahnen Seil- und Kettenförderungen



Generalvertreter
für die Schweiz:

Robert Siebi & Co
Zürich I.

Adolf Bleichert & Co. Leipzig-Gohlis 38



Cl. 28 Giesserei Bern

Gesellschaft der L. v. Roll'schen Eisenwerke, Gerlafingen.
Werk: **Giesserei Bern** in Bern.

Konstruktionswerkstätten.

«Grand Prix» an der Internationalen Ausstellung Mailand 1906 und «Grand Prix»
an der Internationalen Ausstellung der Anwendungen der Elektrizität in Marseille 1908 für
Seilbahnen und Zahnstangenoberbau.

Spezialfabrik für Bergbahnen:

Seilbahnen und Zahnradbahnoberbau.

Seilbahnen mit Wasserballast und elektrischem Betrieb, Bremsen eigenen
Systems.

Seit 1898 **60 Seilbahnen** ausgeführt oder im Bau.

Zahnstangen, System Strub, Riggbach und andere.

Andere Spezialitäten der Firma:

Eisenbahnmaterial, Hebezeuge, Schleusen- und Wehranlagen.

Nähere Angaben und Projekte, sowie Referenzen stehen zu Diensten.



Simplexbetonpfähle

Tiefbau- und Eisenbeton- = Gesellschaft Zürich =

..... G. m. b. H.

Schweizergasse Nr. 21

Projektierung und Ausführung von

Tief- und Hochbauten jeder Art

Beton- und Eisenbetonbauten

Fundamentplatten, Decken, Reservoirs, Silos, Dachstühle etc.

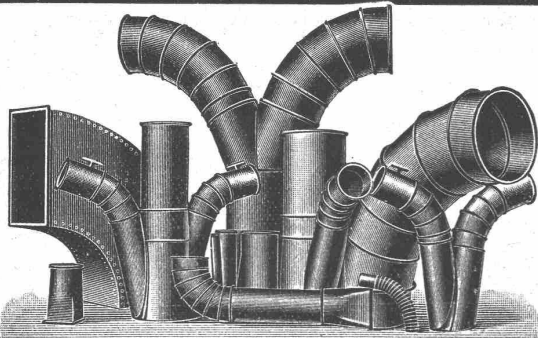
Eisenbetonpfähle

Simplexbetonpfahlfundierungen

Allein ausführende Firma in der ganzen Schweiz.

Prospekte gratis.

Affolter, Christen & C^{ie}, Blechwarenfabrik, Basel



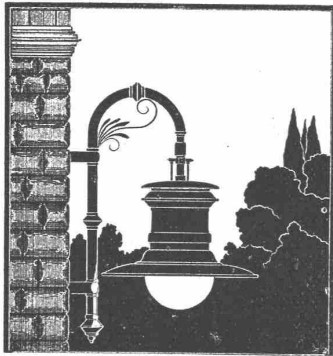
Blecharbeiten, roh, im Vollbad verzinkt, gestrichen etc.
Rohrleitungen und **Verbindungsstücke** für Entstaubungs- und Trockenanlagen etc.

Ventilationsrohre für Tunnelleitungen etc., mit und ohne Flanschen.

Autogene Schweisserel. Verzinkerel (Lohnverzinkung im Vollbad).

Billige und prompte Bedienung.

Munzinger & C^o :: Zürich.



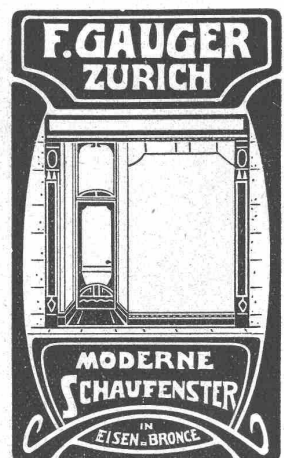
Alle Fragen der
Gastechnik
 betreff
Beleuchtung, Heizung und Küchen-Anlagen

finden durch unser Spezialbureau
 :: fachmännische Beantwortung. ::

Grosses Lager von
Apparaten jeder Art

Permanente Muster-Ausstellung
 Technisches Bureau

PATENT-BUREAU
E. BLUM & C^o DIPL. INGENIEURE
 Gegründet 1878 · ZÜRICH · BAHNHOFSTR. 74



Rob. Jacob & C^o, Winterthur

ISOLIRUNGEN

Seiden-Isolierung

"Fossillif.-Isolierung"

zum Schutze gegen Wärme- und Kälte-Verluste sowie Einfrieren

für Dampfkessel, Dampfleitungen, Zentralheizungs-Anlagen, Kalt- und Warmwasser-, Luft-, Ammoniak- u. Kälteflüssigkeits-Leitungen, Kühlräume, Lager und Eiskeller.

Uebernahme von Isolierungen

durch eigene Fachisoleure, unter Garantie für vollkommensten Nutzeffekt, lange Haltbarkeit sowie elegante, saubere Ausführung.

Lieferung sämtlicher Isolierungsmaterialien

Isolierung mit Asbest-Kieselguhr

Isolierung mit Kork-Schalen

Fachkundige Ratschläge & Offerten gratis

Erstklassige Referenzen Sämtl. grosses Lager

Schweizer. Akt.-Ges. für Feld-
und Kleinbahnen-Bedarf

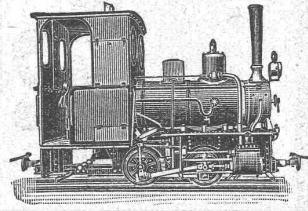
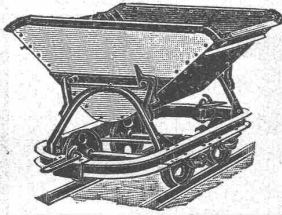
Orenstein & Koppel, Zürich I

St. Urbangasse Nr. 4 (Theaterstrasse)

Verkauf und Vermietung von
Schienen, Gleisen, Weichen, Drehscheiben, Wagen,
Lokomotiven.

Trocken- und Nassbaggern.

Projektierung und Bau von normal- und schmalspurigen
Anschlussgleisen.



STAUBSAUGER
D.R.P. **MUNDUS** D.R.G.M.
Fahrbar Stationär
F. Oberhänsli & Cie., Bregenz
Schweiz: Post St. Margrethen.

So saugt
MUNDUS
eine
rotierende
Saugmaschine
ohne Schieber,
Ventile,
Membranen,
Ledermanschetten.

Heliographisches Atelier
Sorgfältige und rasche Besorgung von heliograph. Arbeiten.
Elektrischer Apparat für Pausen von jeder Länge. Alle
Sorten Lichtpauspapiere und -Leinen, Pauspapiere und Paus-
leinen, Zeichenpapiere, Centimeter- und Millimeterpapier
in Rollen und Bogen in prima und preiswürdigen Qualitäten.
Preisliste und Muster werden auf Verlangen gerne zugesandt.

Witwe M. Leuch, Bern.
Telephon Nr. 2624.

Rudolf Stolle, Bildhauer
40 Lavaterstrasse — Zürich II — Lavaterstrasse 40
empfiehlt sich als Spezialist für
Antrage-Arbeiten, Plafonds, sowie Fassadendekoration
in jeder gewünschten Stilart.
Stehe jederzeit mit Skizzen und Preisberechnung zur Verfügung.

**Wasserdichte Leinenstoffe für
Bedachung**
feuersicher imprägniert, in allen Farben, vorzüglich in weisser Farbe für
Eindeckung von Luftschiffhallen.

16 goldene
und silberne
Medaillen.
St. Louis
gold. Medaille
Berlin
silb. Staats-
Medaille.

Sehr leicht,
absolut
sturmsicher.
Aeusserst
wetterbeständ.
Seit 25 Jahr.
bewährt.
Export nach
allen Ländern.

Eingedeckt Hauptbahnhof Hamburg: Haupthalle etc. 12000 qm,
Bahnhof Haidar-Pascha-Constantinopel, neues Empfangsgebäude
Hannover, Apollo-Theater Düsseldorf, viele Fabrikbauten, Tropen-
häuser, zerlegbare Häuser und Baracken etc.

Säurebeständig imprägniert auch für **Innenbekleidung von
Fabriken, Färbereien, Kammgarn-Spinnereien,
Wollwäschereien etc. Schutz gegen Dämpfe.**

Erfinder und alleiniger Fabrikant:
Weber-Falckenberg, Berlin.
Vertreter gesucht. Proben zur Verfügung.

**Schalldämpfung im
Hochbau wird Isolierung
der Träger mit**

Unterlagsfilz
D.R.P. 90800

Filzfabrik Adlershof
Adlershof Actiengesellschaft Berlin

Aktien-Gesellschaft „UNION“ in Biel (Fabrik in Mett)
Erste schweizer. Fabrik für elektrisch geschweisste Ketten. + Patent Nr. 27199

Ketten aller Art



:: :: für industrielle und landwirtschaftliche Zwecke. :: ::
Grösste Leistungsfähigkeit. Ketten von höchster Tragkraft.

:: :: NB. Handelsketten nur durch Eisenhandlungen zu beziehen. :: ::

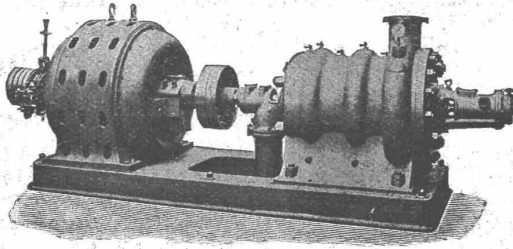
Deutzer Rohölmotoren
Bauart Diesel

Vorteilhafteste Betriebsmaschinen der Gegenwart.
Brennstoffkosten billiger als bei jedem andern Motor.

Deutzer
Gas - Benzin - Petrol - Motoren
in anerkannt unübertroffener Ausführung durch
Gasmotorenfabrik „Deutz“ A.-G., Zürich.

Gebrüder Sulzer

Winterthur.



Hoch- und Niederdruck- Zentrifugalpumpen

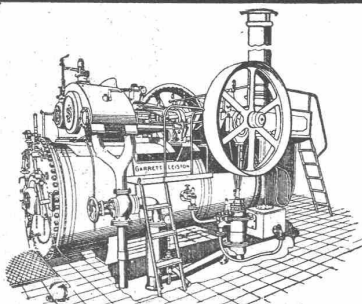
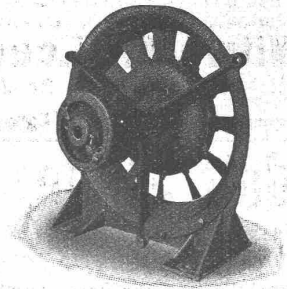
Weltausstellung Mailand 1906: Grand Prix.
Landesausstellung Nürnberg 1906: Goldene Medaille.

Ventilatoren aller Art

für

Hoch- und Niederdruck

Saug-Zentrifugal-Ventilatoren — Schrauben-Ventilatoren.



Dampfmaschinen und Lokomobilen
sowie die anerkannt besten Stein-
brecher, Mischmaschinen, Bauwin-
den etc. erhalten Sie nur durch

H. von Arx & Co., Zürich I
Ingenieur-Bureau.

Grosses Lager sämtlicher Baumaschinen.



STANDARD VARNISH WORKS

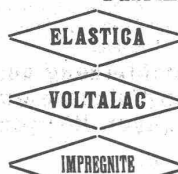
Die grösste Lackfabrik der Welt.

Fabriken und Filialen in New-York, Chicago,
Toronto, London, Berlin, Paris, Bruxelles.

Alleinvertreter für die Schweiz:

Naegely-Amberger & Co.
:: Altstetten-Zürich ::

Fabrikanten der Schutzmarken:



(berühmte Lacke für feinste Dekora-
tions-Arbeiten).

(bewährte Isolierlacke für die elek-
trische Industrie).

(Imprägniermassen für Vakuum-Trock-
nung von unserer Firma zuerst eingeführt).

Feinste Spezial-Lacke für die Automobili-Industrie.
Lacke für alle Industrien, für Wagenbauer und Dekorateurs.
Kataloge und Gebrauchsanweisungen auf Verlangen franko.