

Zeitschrift: Schweizerische Bauzeitung
Herausgeber: Verlags-AG der akademischen technischen Vereine
Band: 55/56 (1910)
Heft: 1

Werbung

Nutzungsbedingungen

Die ETH-Bibliothek ist die Anbieterin der digitalisierten Zeitschriften auf E-Periodica. Sie besitzt keine Urheberrechte an den Zeitschriften und ist nicht verantwortlich für deren Inhalte. Die Rechte liegen in der Regel bei den Herausgebern beziehungsweise den externen Rechteinhabern. Das Veröffentlichen von Bildern in Print- und Online-Publikationen sowie auf Social Media-Kanälen oder Webseiten ist nur mit vorheriger Genehmigung der Rechteinhaber erlaubt. [Mehr erfahren](#)

Conditions d'utilisation

L'ETH Library est le fournisseur des revues numérisées. Elle ne détient aucun droit d'auteur sur les revues et n'est pas responsable de leur contenu. En règle générale, les droits sont détenus par les éditeurs ou les détenteurs de droits externes. La reproduction d'images dans des publications imprimées ou en ligne ainsi que sur des canaux de médias sociaux ou des sites web n'est autorisée qu'avec l'accord préalable des détenteurs des droits. [En savoir plus](#)

Terms of use

The ETH Library is the provider of the digitised journals. It does not own any copyrights to the journals and is not responsible for their content. The rights usually lie with the publishers or the external rights holders. Publishing images in print and online publications, as well as on social media channels or websites, is only permitted with the prior consent of the rights holders. [Find out more](#)

Download PDF: 22.02.2026

ETH-Bibliothek Zürich, E-Periodica, <https://www.e-periodica.ch>

Moderne Werkzeugmaschinen für Schnellbetrieb

Stossmaschinen leichter und schwerster Bauart
Karusseldrehbänke — Radialbohrmaschinen

Mehrspindlige Bohrmaschinen, besonders für Kesselbau

Spezialmaschinen für Bau und Betrieb von Eisen- und Strassenbahnfahrzeugen
und für die Elektro-Industrie

Leitspindeldrehbänke Hobelmaschinen Fräsmaschinen

Berliner Werkzeugmaschinen-Fabrik Aktien-Gesellschaft vorm. L. Sentker
BERLIN N. 65, Müllerstrasse 35 c

Thonwerk Biebrich A.-G.

Chamottefabrik

Biebrich am Rhein.

Hochfeuerfeste u. säurebeständige Produkte.

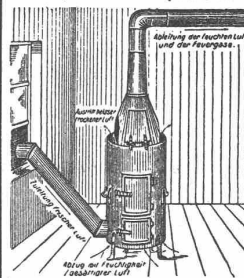
Normal- und Façonsteine aller Art, Chamottemörtel,
Retorten, Muffeln etc. Bau kompletter Ofenanlagen.

Beste Referenzen und Zeugnisse aus der Schweiz.



Luftzirkulations-Trocken-Ofen „IDEAL“

D. R. G. M. — zum schnellen und gründlichen Austrocknen von Neubauten und leuchten Räumen.
Bewährt vielfach und bei Behörden eingeführt, Wirkt nicht durch strahlende Wärme, sondern hauptsächlich durch stetigen Luftwechsel.



Vorteile: In wenigen Tagen gründliches Ausströmen schädlicher Gase. Vollkommene Erhärtung des noch frischen Verputzes, einfache, nicht ständige Ueberwachung bei Tag und Nacht; mehrjährige Gebrauchsfähigkeit; leichte Ersetzbarkeit der dem Feuer ausgesetzten Teile. Beste Ausnützung des Koksmaterials. In 24 Stunden nur 1 bis 1½ Zentner Koks nötig. Ein Ofen für 100 cbm Raum. Zu beziehen à Fr. 100.— ab München durch

Baugeschäft Jos. Schretzmayer

Inh. Alois Schmid

Telephon 7545 — München — Brienerstr. 30.
An unbek. Besteller gegen Nachn. od. Voreinsendg

Bauschlosserei

Konstruktionswerkstätte

Henri Weber,

Nachfolger von **Zürich I**

Telephon 8092

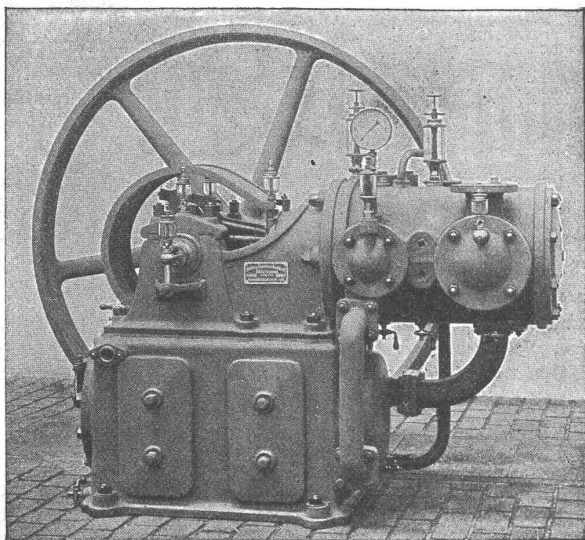
Gottfried Kellerstr. 7.

Telephon 8092

Spezialität: Fabrikation von



Empfehle mich für alle in mein Fach einschlagenden Arbeiten.
— Mehrfach an Ausstellungen prämiert. —



Maschinenfabrik Burckhardt, Basel

Aktiengesellschaft.

Kompressoren und Vakuumpumpen

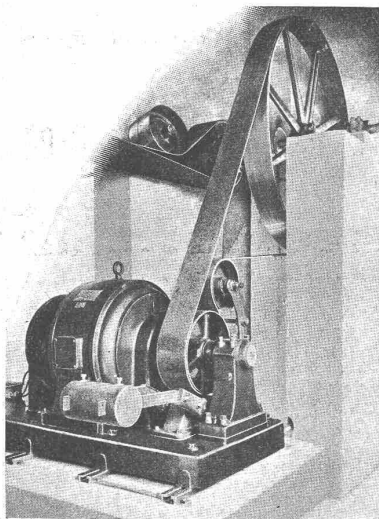
ein- und mehrstufig, mit Dampf-, Riemen- oder elektrischem Antrieb.

Ueber 1600 Maschinen ausgeführt.

Paris 1900: Grand Prix.

TRANSMISSIONEN

Komplette Anlagen für alle Industriezweige.
Bennkupplungen. Ringschmierlager.



„LENIX“

SPANNROLLENGETRIEBE

für direkten Antrieb bei grössten Uebersetzungsverhältnissen.

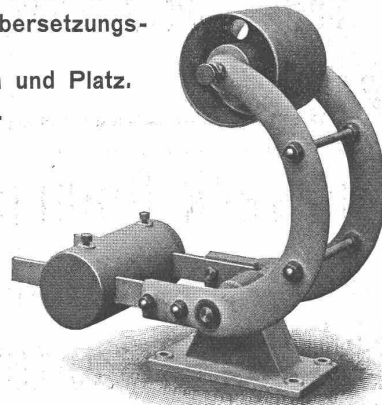
Spart Vorgelege, Kraft, Riemen und Platz.

Ersetzt Räder und Kettentriebe.

Spannrolle mit Kugellagern.

Wir liefern die Lenix-Spannrollen-Apparate in Normal-Ausführungen, an jedem Elektromotor, auch an bestehenden, anwendbar; für vertikale, schräge und horizontale Rlementriebe.

Bei Anfragen erbitten Situations-skizze mit Angaben über Anzahl Pferdestärken, Tourenzahl, Scheibendurchmesser und Drehrichtung.



Ausführungsrecht für die Schweiz:

GESELLSCHAFT der L. von ROLL^{SCHEN} EISENWERKE.

EISENWERK CLUS (Kt. Solothurn).



Maschinenfabrik Augsburg-Nürnberg A.G.

Werk Gustavsburg.

Eiserne

Brücken und Hochbauten.

Eisenkonstruktionen für: Verkehrsanlagen, Stahl- und Walzwerks-hallen, Giessereien, Hochöfen- und Fördergerüste, Gaswerksbauten, Gasbehälter, Kraftwerke, Werkstätten und Warenhäuser, Luftschiff-hallen, Speicher, Bühneneinrichtungen usw. Feste und bewegliche Brücken, Pontonbrücken, Walzenwehre, Schützenwehre, Schleusen-tore, Muschelpontons, Schwimmdocks, Drehscheiben, Schiebebühnen, pneumatische Fundierungen, Landungsbrücken, Schwebefähren, Tunnelvortriebe usw.

Vertretung: W. Thiele, Techn. Bureau, Zürich, Postfach Fil. 3, Hauptbahnhof.

Centralheizungen



Hch. Berchtolds Erben Thalwil

Centralheizungen jeden Systems.
Etagenheizungen — Sanitäre Anlagen.
Warmwasser-, Bade- und Closet-
Einrichtungen.
Tröckne-Anlagen für industrielle Zwecke.

Gegründet 1859.

Vorzügl. Atteste u. Referenzen über ausgeführte Anlagen.

Mischmaschinen für Mörtel u. Beton

Dr. Gaspary u. Co., Markranstädt
 Prospekt T.T.M. 140 gratis.

Leistungsfähigste Rechenmaschine der Welt

„Millionär“

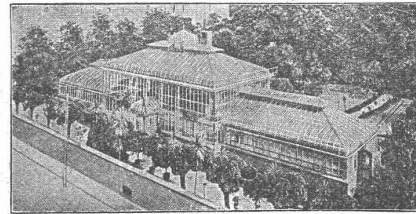
(Patent O. Steiger).

Allein-Fabrikant: **Hans W. Egli, Zürich II.**

Rudolf Mosse, Zürich alleinige Inseraten-Annahme für die Schweizer Bauzeitung.

Oscar R. Mehlhorn, Schweinsburg (Pleisse) Sa.

Filial-Bureaux:
 Berlin, Breslau,
 Mannheim, Wien.



Vertreter für Ungarn:
Kogler & Rosner,
 Budapest 56.

Renommierteste Spezialfabrik für Gewächshausbau, Wintergärten, Heizungsanlagen u. Frühbeetenfenster.

Meine Fabrikate wurden prämiert mit: Königl. Sächs., Königl. Preuss., K. K. österr. Staats- und vielen gold. Medaillen.

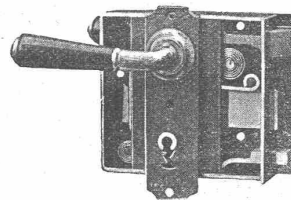
Wachsen und Schwinden des Holzes

ist von nun an ausgeschlossen bei Verwendung der kreuzweise 3fach verleimten Holzplatten in Stärken von 6 bis 32 mm und in Dimensionen von 120/200 cm und 120 400 cm aus der Spezialfabrik in Meilen. **Kein Bau ohne diese Täfer, Türen, Decken, Heizkörperverkleidungen etc.**

Ad. Aeschlimann, Meilen

Erste schweiz. Fabrik maschinell gesperrter Holzplatten.
 Preise, Muster, Rücksprache umgehend.

Hirt-Biedermann & Sohn, Solothurn
 Schlossfabrik in Derendingen.

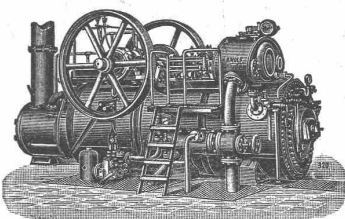


Fabrikation aller Art
Türschlösser u. Baubeschläge.

Verkauf durch alle Schweiz.
 Eisenhandlungen.

Eigene Messing-, Weiss- und Rotbronzgieesserei
 speziell für Drücker, Garnituren und Zierplatten nach eigenen Entwürfen der Herren Architekten, Buchstaben und Schriften, Wappen etc.

Berlin 1907: Goldene Medaille und Ehrenpreis.



R. WOLF Magdeburg-Buckau.

Vertreter: **W. Thiele, Zürich.**

Fahrbare u. feststehende Satteldampf- u. Patent-

Heissdampf-Lokomobilen

bis zu 600 Pferdestärken.

Wirtschaftlichste Wärme-Kraftmaschinen der Gegenwart.

Einfache Bedienung. Unbedingte Zuverlässigkeit. Hoher Kraftüberschuss. Gleichmässiger, geräuschloser Gang. Verwendung jeden Brennmaterials. Verwertung des Dampfes für Heiz- und Betriebszwecke.

Zentrifugalpumpen für grosse und kleine Förderhöhen.

Gesamterzeugung: 600 000 Pferdestärken



Gelochte und gepresste Bleche.

Heizkörperverkleidungen,
 Plättchengehänge, Zierbleche.

Ernst Meck, Nürnberg
 Hoflieferant, gegr. 1851.

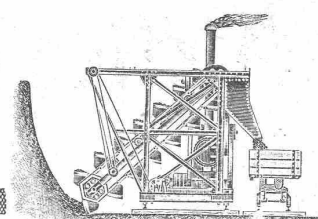
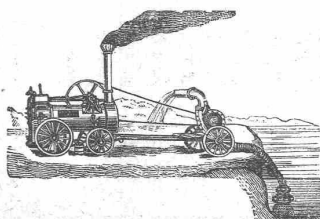
H.v. Arx & Co., Ingenieur-Bureau, Zürich, Seidengasse 13
 im Hause des schweiz. Baumeister-Verbandes.

für

Modernste Baumaschinen.

Pumpenanlagen, Baggeranlagen, Steinbrecher,
 Walzwerke, Bauwinden, Mörtel- und Beton-
 mischmaschinen etc.

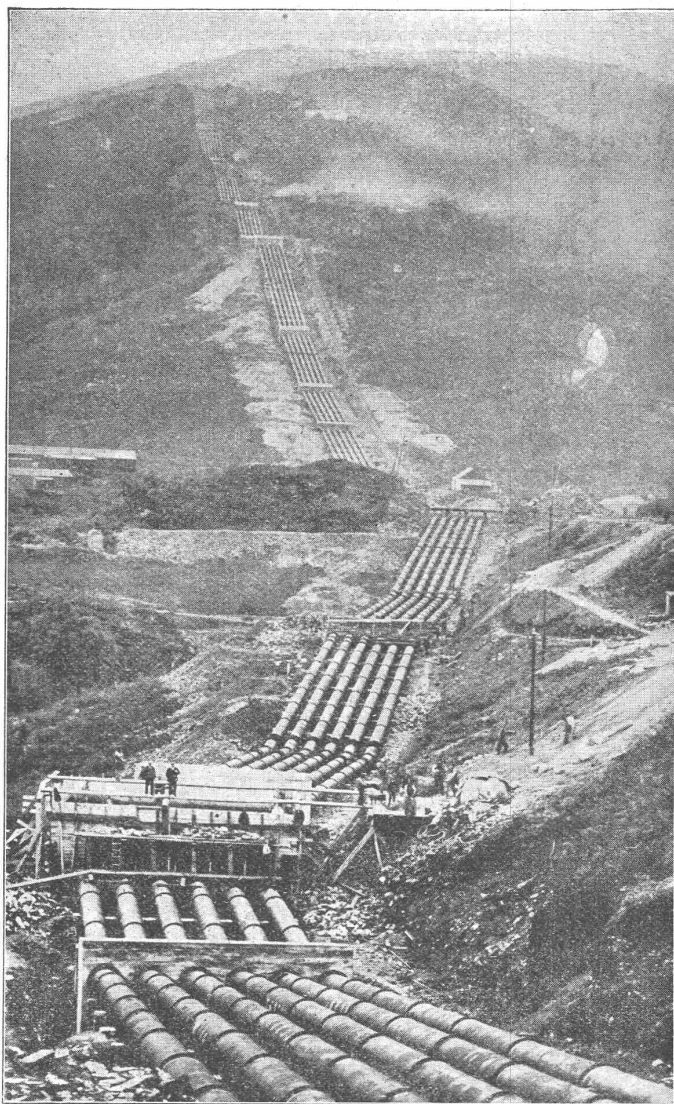
Komplette baumaschinelle Anlagen.



Druckrohrleitungen für hydro-elektrische Kraftanlagen

bis zu den höchsten Gefällen und größten Einheiten

Entwurf — Herstellung — Montage



Anlage in Kinlochleven

(Schottland)

6 Leitungen
à 1900 m lang,
1034 mm Durchmesser
mit 290 m Gefälle.

Rohrverbindung:
Patent-Hochdruck-
Muffenverbindung.



Bereits 87 Leitungen ausgeführt

davon:

5 in der Schweiz,
2 in Italien,
6 in Großbritannien,
10 in Norwegen,
1 in Spanien,
16 in Japan,
12 in Nordamerika,
11 in Zentralamerika,
24 in Südamerika.

Bestbewährte
patentierte Flanschen- und Muffen-Rohrverbindungen,
absolut sicher und dauernd dicht

Aktiengesellschaft Ferrum

vorm. Rhein & Co.

Telegramm-Adresse:
Ferrum Kattowitz

in Zawodzie bei Kattowitz O/s

Codes:
ABC 5th Ed.
Lieber
Business

J. P. Piedbœuf & Co.

Röhrenwerk Aktien-Gesellschaft

Düsseldorf-
Eller.

Röhrenwalzwerk:

Gewalzte Kesselsiederöhren
Bohrrohre, Flanschenrohre
Heizröhren, Gasrohre, komplette
Leitungen.

Bleischweisserei:

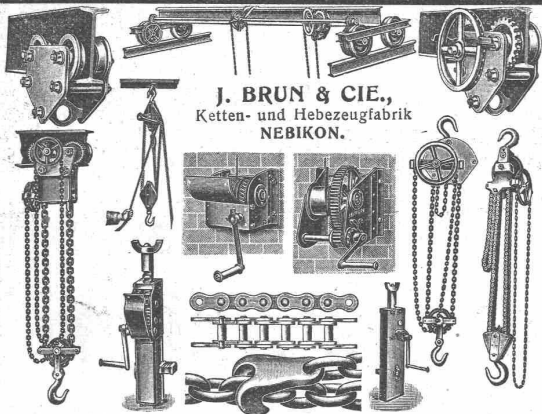
Mit Wassergas geschweisste Röhren bis zu den
grössten Durchmessern. Geschweisste Leitungs-
röhren. Turbinenröhren. Steigeröhren. —

Geschweisste Muffenröhren. — Behälter etc.



Ingenieur-Akademie:

Wismar a. d. Ostsee für Maschinen- u. Elektro-Ingenieure.
Bau-Ingenieure und Architekten



J. BRUN & CIE.,
Ketten- und Hebezeugfabrik
NEBIKON.

Die Sonne ist unser einziger Konkurrent.



Lux- Lampen

== 100 Kerzenstärke stündlich 1 Cts. ==

Bewährteste und billigste Beleuchtung für
**Fabriken, Werkstätten
Bahnhöfe, Strassen
Läden etc.**

Auf Grund automatischer Petroleumauffüllung und Kohlensäuredruck
das bequemste Petroleum-Starklicht unserer Zeit. Ganz gefahrlos.
Verlangen Sie Katalog.

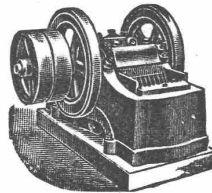
Lux-Lampen, Thalwil.

Mannheimer Eisengiesserei u. Maschinenbau A.-G.

Gegründet 1863 MANNHEIM Gold-Medaille Paris 1900

liefert als Spezialität in anerkannt vorzüglicher Ausführung:

Zerkleinerungsmaschinen



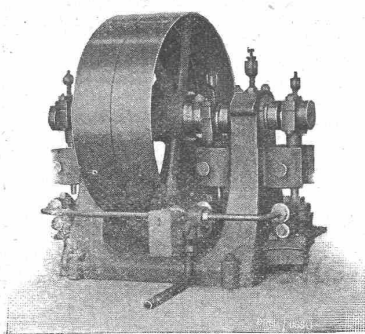
Steinbrecher, Walzwerke, Ku-
gelmühlen, Kollergänge, Des-
integratoren, Schotteranlagen,
Kieszerkleinerungsanlagen,
Siebtrommeln u. Schüttelsiebe
Neu! **Steinbrecher** Neu!
kombiniert mit Schüttelsieb ohne besonderen Antrieb
Gesetzl. geschützt. Viel bewährt.

1a. Referenzen im In- und Ausland.

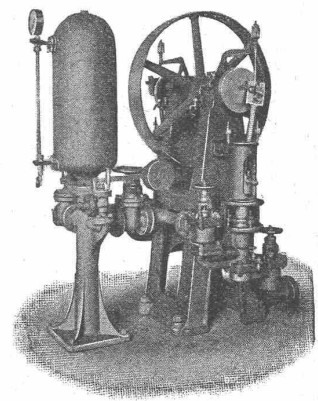
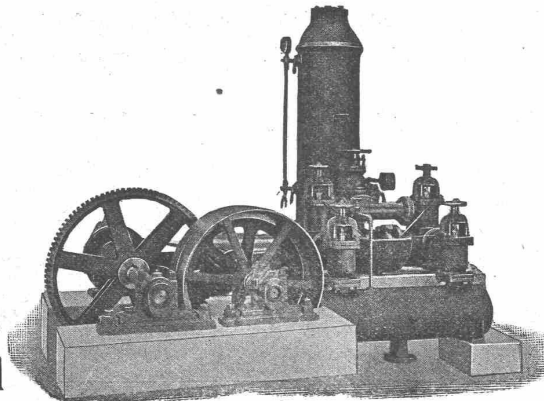
Vertreter für die Schweiz:

H. von Arx & Co., Ingenieur-Bureau, Zürich, Seidengasse 13.

Aktiengesellschaft der Maschinenfabrik von Louis Giroud, Olten.



Pumpen



Kolbenpumpen für jede Druckhöhe, als Fabrikpumpen und zur Wasserversorgung von Villen,
Hotels und ganzer Ortschaften. **Hochdruck- und Presspumpen** für Drücke bis 200 und
mehr Atmosphären, eventuell in Verbindung mit Accumulatoren. **Zentrifugalpumpen**, haupt-
sächlich für Bauzwecke, **Hochdruck-Turbinenpumpen** für Riemenantrieb oder direkten
Antrieb durch Elektromotoren. **Rotationspumpen, Schraubenpumpen** für Handbetrieb.

Für Gaswerke:

— **Teerpumpen, Ammoniakwasserpumpen, Syphon-Entleerungspumpen.** —

Gewerkschaft Grillo, Funke & Co., Gelsenkirchen-Schalke

Siemens-Martin-Stahlwerk, Blechwalzwerk, Wellrohrwalzwerk, Wassergas-Schweisswerk

liefert als Spezialitäten:

mit Wassergas aus eigenem S.-M. Flusseisen

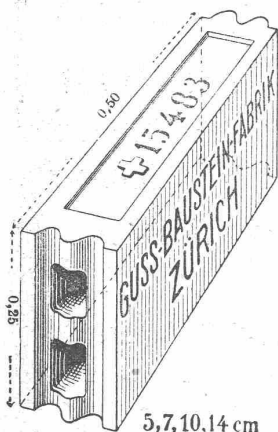
geschweisste Rohre

von 450 mm Durchmesser bis zu den grössten Weiten und in
Wandstärken bis zu 40 mm für

Dampf-, Wind-, Gas-, Wasser-, **Kanalisation**-, Dücker- und **Turbinen**-Leitungen.

Telegramm-Adresse: Blechwalzwerk Gelsenkirchen
Kostenanschläge bereitwilligst
1600 Arbeiter

Vertreter unserer Abteilung „Wassergas-Schweisswerk“ ist
Herr Ingenieur J. Aumund, Zürich.



Gussbausteine, bestes Material für trockene Scheidewände.

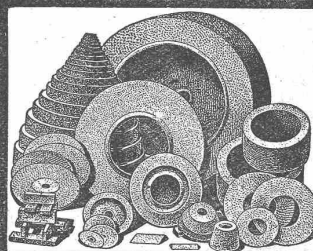
Referenzen und Muster
gerne zu Diensten.

Die Generalvertretung:

Handelsgenossenschaft des
Schweizer. Baumeisterverbandes
Zürich

Bureaux: Seidengasse 13.

Schmirlscheibenfabrik Winterthur Bölsterli & Co



Erstklassige Referenzen
von Weltfirmen.

Stauwerke A.-G., Zürich

Telephon Nr. 6400

Schöntalgasse 29

empfehlen ihre patentierten **selbsttätig** wirkenden
— **Stau-** und **Abfluss-Einrichtungen** zur: —

Bestmöglichsten Ausnutzung der Wasserkräfte durch
Erhöhung von vorhandenen Gefällen, automatische Re-
gulierung von Oberwasserspiegeln u. Wasserabflüssen,
Schaffung grösster Sicherheiten bei Hochwassergefahr,
Wegfall der Bedienung, wesentlich geringere Anlage-
kosten.

— **Weitgehende Garantien.** —

Schluss-Termin für Annahme von Inseraten jeden Dienstag Abend.

Billigste Betriebskraft

liefern

Dieselmotoren „Winterthur“

gebaut von der

Schweiz. Lokomotiv- und Maschinenfabrik

Winterthur.

Wer

annoncieren will

— seien es auch nur kleine Anzeigen, wie: Personal-, Vertreter-, Stellungs-, Kaufs-, Verkaufs-, Pacht- u. Mieths-Gesuche — wendet sich mit Vortheil an die

**Annoncen-Expedition
Rudolf Mosse**

Centralbureau für die Schweiz:

ZÜRICH

Theaterstrasse 5.

Agenturen: Aarau, Basel, Bern, Biel, Chur, St. Gallen, Glarus, Lausanne, Luzern, Schaffhausen, Solothurn, Zofingen.

Hierdurch erwachsen dem Inserenten keine Mehrkosten, dagegen eine Reihe von Vortheilen, wie: kostenfreie fachmännische Berathung hinsichtlich zweckentsprechender Abfassung der Annonce, auffälliger Ausstattung derselben, Wahl der bestgeeigneten Blätter etc.

Katalog gratis.



Polyp

**Pneumatischer
Schnellreinigungs-Apparat**
+ Patente No. 29496 u. 33567
rasch, gründlich und vollständig staubfrei arbeitend.
G. Meidinger & Cie., Basel.
Verlangen Sie Prospekt No. 801 bei
unsrem General-Vertreter
Eugen Séquin in Rapperswil (St. Gallen)

Präzisions- Reisszeuge

Clemens Riefler,
Nesselwang u. München
(Bayern).

Gegründet 1841.

„Paris 1900 Grand Prix“
Illustrierte Preislisten gratis
Die Zirkel der echten Rieflerreisszeuge sind am Kopf mit dem Namen RIEFLER gestempelt.

In ZÜRICH IV bei
RICH. CORADI.

Bei Bestellungen, Korrespondenzen etc. an die inserierenden Firmen, ersuchen wir, sich stets auf die

Schweizer. Bauzeitung
als Quelle beziehen zu wollen.

Telegramme:
Neher-Genève

Transformatoren mit Kühlrippen

(Patent Pichler)

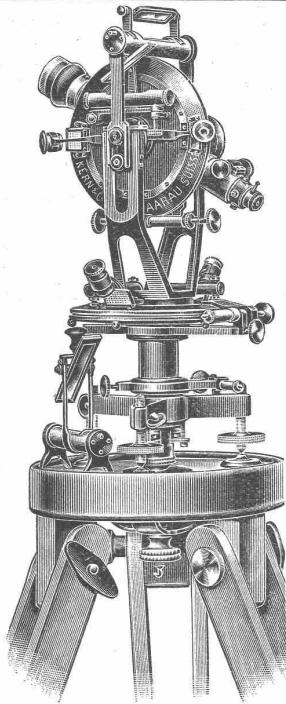
der Gesellschaft für elektrische Industrie-Wien.

Durch Einbau von Kühlrippen zwischen die einzelnen Spulen der Bewickelung und Lagen des Eisenkerns, wird in diesem Transformator eine äusserst günstige, die Leistung bedeutend erhöhende Wärmeabfuhr erzielt.

Vorteile: Ca. 50% des Gewichtes bei gleicher Leistung — ca. doppelte Leistung bei gleichem Gewicht. Vorzüglicher Nutzeffekt (100 KW. — 2700 Volt Primärspannung, über 98%).

Allein-Vertretung für die Schweiz: **Jules Neher, Ingenieur, 6, rue St. Ours, Genève.**

Telephon
5877



Mathematisch-mechanisches Institut **Kern & C^{ie}, Aarau**

Gegründet 1819

Gegründet 1819

Vollständig der Neuzeit angepasstes, mit Werkzeug- und Arbeitsmaschinen erster Marken
— neu ausgerüstetes Etablissement. —

Erstklassige Instrumente für Topographie, Geodäsie und Astronomie, Präzisions-Nivellierinstrumente und Miren.

Feinste Schweizer. Präzisionsreisszeuge
mit erprobten patentierten Neuheiten. Alle
— Zirkel mit Kopfgriffen. —

Sämtliche Produkte sind eigenes Fabrikat und nach den letzten wissenschaftlichen und technischen Anforderungen
— ausgeführt. —

20 erste Auszeichnungen.

Telegramme:

KERN, AARAU

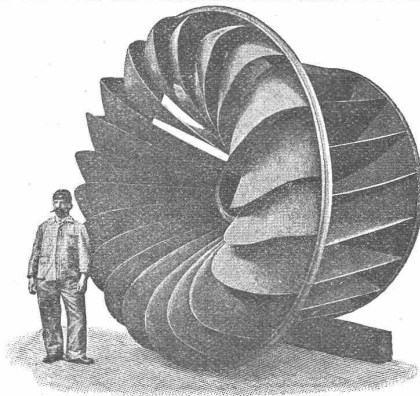
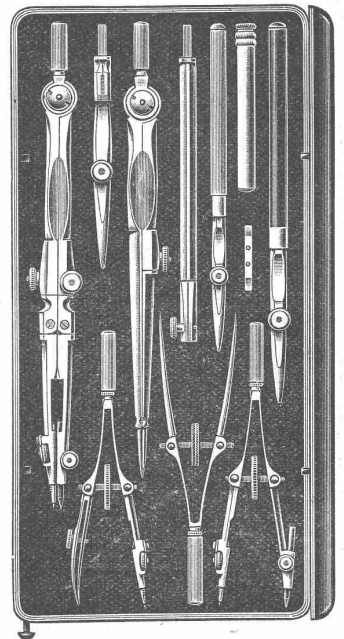
Telephon



Fabrikmarke.

Grand Prix Paris 1889.
Grd. Prix Mailand 1906.

Spezialkataloge.



Aktiengesellschaft vormals

Joh. Jacob Rieter & Co., Winterthur

TURBINEN

neuester Konstruktion und höchstem Nutzeffekt für alle
vorkommenden Verhältnisse.

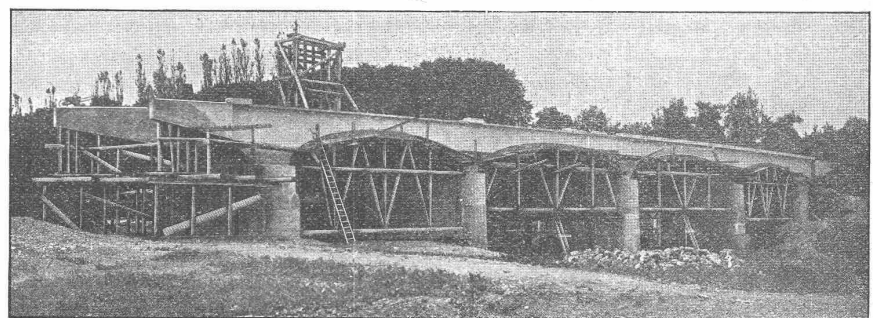
Präzisions-Regulatoren mit mechanischer und
hydraulischer Wirkung
Transmissionen, Kesselschmiede - Arbeiten.

Ed. Züblin & C^{ie}, Basel und Strassburg i. E.

Ingenieurbureau und Unternehmung für Eisenbetonbau, Hoch- und
— Tiefbauten aller Art. —

Spezialität:

**Eisenbetonpfahl-
Gründungen
Spundwände
Quaimauern**



Brücke über die Ergolz bei Kaiseraugst, ausgeführt im Frühjahr 1909.

Bis Mai 1908 über 100 000 laufende Meter Betonpfähle für Staats-, Eisenbahn- und Kommunalbauten gerammt.

Zu verkaufen

wegen Aufgabe des Artikels

Nivellierinstrumente

zu bedeutend reduzierten Preisen.

Verlangen Sie Katalog.

Franz Hoën, Bülach.**Dynamit Sprenggelatine**

Anerkannt vorzüglichster Sicherheitssprengstoff

TELSIT**Dynamit Nobel A.-G., Zürich**

Fabrik: ISLETEN (Uri).

**Asphalt-,**

Beton- und Holzpflesterungs-Arbeiten aller Art.

Holzzement- und Dachpapp-Dächer

Pat. Dachkonstruktionen für Fabrikbau (pat. System Séquin und Knobel)

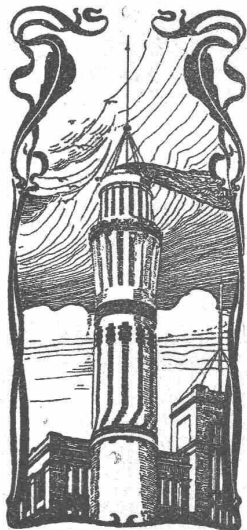
Armierte Betonkonstruktionen (System Henry Lossier).

Asphalt-Parkett — Plättchen-Beläge.**Isolierungen** gegen Feuchtigkeit mit Siebel's Asphalt-Blei-Isolierungen, gegen Wärme und Kälte mit imprägnierten Korkplatten.

Mehrjährige Garantie für alle Arbeiten.

KOCH & C^{ie}, vorm. E. Baumberger & Koch BASEL

Telephon: Nr. 2977. — Telegramm-Adresse: Asphalt Basel.

**J. Walser & Cie. Winterthur.**

Spezialgeschäft für

Hochkamine und Feuerungsanlagen.
Kesseleinmauerungen jeden Systems.**Ofenbauten**

für alle industriellen Zwecke.

Reparaturen u. Umbauten.

Beständiges Lager in feuerfesten Materialien

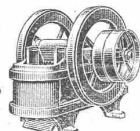
Gewissenhafte Ausführung. 1a. Referenzen.

Projekte und Offerten kostenlos.

Zeichnungen

dieser

Moderne Konstruktion!

Steinbrecher

billig abzugeben. Anfragen unter L. J. 7234 an Rudolf Mosse, Leipzig.

Holzgant Weiach.Die Gemeinde Weiach bringt **Donnerstag den 6. Januar 1910**, von vormittags 10 Uhr an, im „Durhälli“ auf öffentliche Gant:

1 grossen Eichenstamm,
3 grosse Forrenstämme, Ueberständer,
50 Stück Bau- und Sägetannen,
150 Stück förrenes Sag-, Bau- und Schwellenholz.

Die bequeme Abfuhr und günstige Zahlungsbestimmungen lassen eine zahlreiche Käuferschaft erwarten und ladet hierzu freundlichst ein

Der Gemeinderat.

Weiach, den 30. Dezember 1909.

Gesucht

in ein grosses Etablissement für Massenfabrikation ein seriöser, arbeitsfreudiger und energischer

Betriebs-Techniker.

Derselben würde die Leitung einer wichtigen Fabrikations-
abteilung übertragen. Bewerber muss reiche Erfahrungen im
Lohn- und Akkordwesen besitzen, muss sicher im Umgang mit
Meistern und Arbeitern auftreten und über Dispositionstalent
verfügen. Gut honorierte Lebensstellung. Anmeldungen unter
Angabe der Gehaltsansprüche, des Alters und des frühesten Ein-
trittstermins sind unter Beifügung von Zeugnisabschriften an die
Annoncen-Expedition von **Rudolf Mosse, Zürich** zu richten
unter Chiffre K. O. 9548.

Gesucht

arbeitsfreudiger, energischer Mann mittlern Alters, praktisch erprobter

Maschinen-Ingenieur

mit guter, allgemeiner und technischer Bildung und mit Sprach-
kenntnissen, im Umgang mit Personal womöglich erfahren, als Adjunkt
des Direktors und eventuell später für selbständige Stellung, in
bedeutendes, ausländisches industrielles Etablissement.

Offerten mit genauer Angabe aller bisherigen Stellungen, Ge-
haltsansprüchen, Zeugniskopien und Referenzen unter Chiff. L. 9632 Y
an **Haasenstein & Vogler, Bern.**

J. Pohlig Akt. Ges. Cöln**Drahtseilbahnen und Verladevorrichtungen**

Vertreter für die Schweiz:

H. v. Arx & Co., Zürich, Seidengasse 13

Ingenieur-Bureau für modernste Baumaschinen.

Gesucht
per sofort ein junger, tüchtiger
Buchhalter
oder Buchhalterin
(mit techn. Kenntnissen bevorzugt) in ein Baugeschäft.
Offerten unter Chiffre Z. F. 15456 an die Annonc.-Exp.
Rudolf Mosse, Zürich.

Ingenieur

gesucht für Beaufsichtigung der Arbeiten der Elektrifikation der Bern-Worb-Bahn. Bewerber wollen sich unter Angabe ihrer bisherigen Tätigkeit melden bei Ingenieur L. Thormann, Schwanengasse Nr. 7, Bern. Eintritt sofort.

Schweiz. Brückenbauanstalt

sucht jungen Ingenieur

guter Statiker, flotter Zeichner, wenn möglich mit etwas Vorkenntnissen in der Eisenkonstruktionsbranche.

Offert. mit Zeugnissen, Angaben über Eintritt und Gehaltsansprüchen unter Chiffre Z. L. 15286 an die Ann.-Exp. Rudolf Mosse, Zürich.

Leistungsfähiges bekanntes Ingenieurbureau und Bauunternehmung für Hoch- und Tiefbauten aus **Eisenbeton**, sucht

Vertreter.

Baugeschäfte, Architekten und Ingenieurbureaux wollen Offerten unter Chiffre Z. X. 15423 richten an die Annoncen-Expedition

Rudolf Mosse, Zürich.

Jüngerer Bautechniker,

Absolvent der 3. Klasse der Kgl. Baugewerkschule Stuttgart, sucht zum 1. Januar auf einem Architekturbureau **Stellung** mit bescheidenen Gehaltsansprüchen. Offerten sind zu richten unter Chiffre Z. E. 15380 an die Annoncen-Expedition

Rudolf Mosse, Zürich.

Tüchtiger Maschinentechniker

mit mehreren Jahren Werkstatt- und Bureaupraxis im Wasserturbinen- und allgemeinen Maschinenbau wünscht Stelle zu ändern.

Gefl. Offerten unter Chiffre Z. B. 15352 an die Annoncen-Expedition

Rudolf Mosse, Zürich.

Zu verkaufen

Halb-Lokomobil (Lanz) 25 à 28 HP, ea. 29 m² Heizfläche, sehr gut erhalten, zur Zeit noch im Betrieb. Preis Fr. 3000.—. Gefl. Anfragen unter Chiffre B. L. 890 an die Annoncen-Expedition

Rudolf Mosse, Basel.

Steinmann & Erni, Zürich V.
Vervielfältigungen und Abschriften aller Art.

Junger, strebsamer
Bautechniker
Heimatschützer, sucht auf sofort **Stellung**. Beste Referenzen. Offerten unter Chiffre Z. C. 15528 befördert die Annoncen-Expedition
Rudolf Mosse, Zürich.

Bauführer,

tüchtiger, sofort gesucht. Offerten mit prima Referenzen und Gehaltsansprüchen an Ed. Hess, Architekt, Zürich I.

Gesucht

zum baldigen Eintritt ein tüchtiger

Bauführer.

Offerten mit Angabe über die bisherige Tätigkeit und die Gehaltsansprüche unter Chiffre Z. C. 15603 an die Annoncen-Expedition

Rudolf Mosse, Zürich.

Patent-Ausbeutung.

Die Inhaber des schweiz. Patentes Nr. 38950 vom 5. Januar 1907 auf: „Perkussionskammer mit einem in einem Zylinder spielenden Kolben“ wünschen das Patent zu verkaufen, in Lizenz zu geben oder anderweitige Vereinbarungen für die Fabrikation in der Schweiz einzugehen.

Anfragen sind zu richten an die Patentanwaltsfirma **H. Kirchhofer vorm. Bourry-Séquin & Co., 51, Löwenstrasse, Zürich I.**

Zu verkaufen

2 Pferde, 7jährig (Stuten), tadellose Tiere mittl. Grösse. Gleichenorts ist eine massive aus Ziegel gemauerte Dampfkessel-Anlage mit vorzüglich. Maschinen, Transmissionen und Maschinenpumpe samt Reservoir und Leitung abzugeben. Das Ganze ist erst 3 Jahre im Betrieb und noch wie neu. Schöne Wohnungen mit Gebäulichkeiten, passend für Schlosserei, Maschinenfabrik oder Stickerei gehören dazu. Gefl. Angebote erbeten sub Chiffre Z. Q. 15516 an die Annoncen-Expedition

Rudolf Mosse, Zürich.

Patent-Ausbeutung.

Die Inhaberin des schweizerischen Patentes Nr. 38759 auf „Einrichtung an Luftsaugbremsanlagen für Eisenbahnen zur Betätigung von akustischen Signalvorrichtungen durch die Abluft von Luftsaugpumpen“ wünscht m. Interessenten in Verbindung zu treten behufs Verkaufs des Patentes, bezw. Abgabe von Lizenzen, zwecks Fabrikation des Patentgegenstandes in der Schweiz.

Reflektanten belieben sich zu wenden an das Patentanwaltsbureau **E. Blum & Co., Bahnhofstr. 74, Zürich I.**

PATENT-BUREAU
E. BLUM & Co. DIPL. INGENIEURE
GEGRÜNDET 1878 - ZÜRICH - BAHNHOFSTR. 74



RUDOLF MAAG
ELECTRO-TECHNISCHES
INSTALLATIONSGESCHÄFT
ZÜRICH! SIHLAMTSTR.



Ingenieurbureau

M. Schnyder

Lehrer für Brückenbau und Statik

Technikum Burgdorf übernimmt **Gutachten, Projekte, stat. Berechnungen** für Holz- u. Eisenkonstruktionen.

Spezialität:

Armierter Beton.

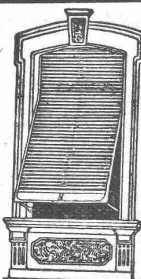


CARL MÜLLER ZÜRICH
Patent-Bureau
PRIMA REFERENZEN

Wilh. Baumann

Rolladenfabrik

Xorgen (Schweiz)



Holzrolladen

aller Systeme.

Rolljalousien,

automatisch.

Roll-

Schutzwände

verschiedener Modelle.

Verlangen Sie Prospekte.



Beteiligung.

Mit einer Einlage von Franken 50,000 kann sich ein tüchtiger Architekt an einem seit 20 Jahren im Betriebe stehenden lukrativen Geschäft aktiv beteiligen.

Offerten unter Chiffre Z. Z. 15350 befördert die Annoncen-Expedition

Rudolf Mosse, Zürich.

Stadtbauterrain zu verkaufen

in Bern an vorzüglicher Lage der guten Stadt-Cité, geeignet zu Magazin-, Geschäfts- und Wohnhäuser-Neubauten, Hotel etc. Terrain ca. 400 m²; Strassenfrontbreite ca. 25 Meter. Bauantritt: November 1910.

Anzahlung ca. Fr. 120,000.—, Rest als Hypothek à 4 1/2% verzinslich. Erstklassige Gelegenheit für Architekten, Bauunternehmer, Geschäftsfirmen, Spekulanten etc.

Seriöse Liebhaber belieben ihre Offerten einzureichen unter Chiffre Z. O. 15139 an die Annoncen-Expedition

Rudolf Mosse, Zürich.

Kantonalbank Chur.

Ueber den Abbruch des alten Postgebäudes wird hiermit Konkurrenz eröffnet. Die Bedingungen sind bei den Unterzeichneten einzusehen. Eingabetermin 15. Januar 1910.

Schäfer & Risch, Architekten B. S. A., Chur.