

**Zeitschrift:** Schweizerische Bauzeitung  
**Herausgeber:** Verlags-AG der akademischen technischen Vereine  
**Band:** 55/56 (1910)  
**Heft:** 10

## Werbung

### Nutzungsbedingungen

Die ETH-Bibliothek ist die Anbieterin der digitalisierten Zeitschriften auf E-Periodica. Sie besitzt keine Urheberrechte an den Zeitschriften und ist nicht verantwortlich für deren Inhalte. Die Rechte liegen in der Regel bei den Herausgebern beziehungsweise den externen Rechteinhabern. Das Veröffentlichen von Bildern in Print- und Online-Publikationen sowie auf Social Media-Kanälen oder Webseiten ist nur mit vorheriger Genehmigung der Rechteinhaber erlaubt. [Mehr erfahren](#)

### Conditions d'utilisation

L'ETH Library est le fournisseur des revues numérisées. Elle ne détient aucun droit d'auteur sur les revues et n'est pas responsable de leur contenu. En règle générale, les droits sont détenus par les éditeurs ou les détenteurs de droits externes. La reproduction d'images dans des publications imprimées ou en ligne ainsi que sur des canaux de médias sociaux ou des sites web n'est autorisée qu'avec l'accord préalable des détenteurs des droits. [En savoir plus](#)

### Terms of use

The ETH Library is the provider of the digitised journals. It does not own any copyrights to the journals and is not responsible for their content. The rights usually lie with the publishers or the external rights holders. Publishing images in print and online publications, as well as on social media channels or websites, is only permitted with the prior consent of the rights holders. [Find out more](#)

**Download PDF:** 18.04.2026

**ETH-Bibliothek Zürich, E-Periodica, <https://www.e-periodica.ch>**

# Schweizerische Bauzeitung

**Abonnementspreis:**  
 Ausland. 25 Fr. für ein Jahr  
 Inland. . 20 " " "

**Für Vereinsmitglieder:**  
 Ausland. 18 Fr. für ein Jahr  
 Inland. . 16 " " "  
 sofern beim Herausgeber  
 abonniert wird.

**Abonnements**  
 nehmen entgegen: *Heraus-*  
*geber, Kommissionsverleger*  
*und alle Buchhandlungen*  
*und Postämter.*

Wochenschrift

für Bau-, Verkehrs- und Maschinentechnik

Gegründet von A. WALDNER, Ingenieur.

Herausgeber: A. JEGHER, Ingenieur.  
 Dianastrasse Nr. 5, ZÜRICH II.

Verlag des Herausgebers. — Kommissionsverlag: Rascher & Cie., Meyer & Zellers Nachfolger in Zürich.

Organ

des Schweizer. Ingenieur- und Architekten-Vereins und der Gesellschaft ehemaliger Studierender des eidg. Polytechnikums in Zürich.

**Insertionspreis:**  
 Für die 4-gespaltene Petitzeile  
 oder deren Raum 30 Cts.  
 Haupttitelseite: 50 Cts.

**Inserate**  
 nimmt allein entgegen:  
*Die Annoncen-Expedition*  
**RUDOLF MOSSE,**  
 Zürich,  
 Basel, Bern, St. Gallen,  
 Berlin, Breslau, Dresden,  
 Frankfurt a. M., Hamburg,  
 Köln, Leipzig, Magdeburg,  
 München, Stuttgart, Wien.

Bd LV.

ZÜRICH, den 5. März 1910.

N<sup>o</sup> 10.

**FENSTER-  
FABRIK**

**KIEFER**

**ZÜRICH**  
 Ia. REFERENZEN

Pat. Falzscheere Pat. Wetterschenkelverschluss

**Schweizerische Granitwerke A.-G., Bellinzona**

Zweibureau Zürich.

Höchste Leistungsfähigkeit. Reichste Mannigfaltigkeit i. d. feinsten Granitsorten f. Hoch- u. Tiefbauten zu jeglicher Art gewöhnliche sowie feine Arbeiten. Günstige Preislagen und Lieferungsbedingungen.

**Westermann & Cie. A.-G.**

St. Gallen

Ingenieurbureau und Bauunternehmung

**Spezialität: armierter Beton**

für Hochbau, Fundierungen, Reservoir etc.

Patentirte Hohldecke mit glatter Untersicht, speziell geeignet für Villen, Schulhäuser, Spitäler etc.



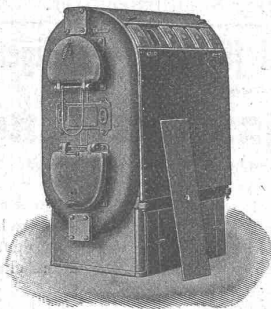
**Ingenieur-Akademie:**  
 Wismar a. d. Ostsee

f. Maschinen- u. Elektro-Ingenieure,  
 Bau-Ingenieure und Architekten.

Für Techn. Vorarbeiten im Bahn- und Strassenbau empfiehlt  
 sich B. EMCH, Ingenieurbureau, BERN.

**EISENBETONBAU**

**FAVRE & CIE**  
**ZÜRICH II.**



**Strebekessel**

für Zentralheizung und Warmwasser-Versorgung.

Man verlange kostenlose Uebersendung der neuen Broschüren Nr. 352  
 «Ueber Wohnhausheizung» und Nr. 357 «Ueber Kirchenheizung» vom

**Strebekesselwerk, Zürich, Börsenstrasse 16.**

## Evang. Kirchengemeinde Winterthur.

Die evang. Kirchenpflege Winterthur eröffnet unter den im Kanton Zürich niedergelassenen Architekten einen Wettbewerb zur Erlangung von Entwürfen für ein Kirchengemeindehaus.

**Eingabefrist: 31. Mai 1910.**

Die Konkurrenzbedingungen sind vom 1. März 1910 ab zu beziehen beim Präsidium der evang. Kirchenpflege Winterthur.

Winterthur, den 21. Februar 1910.

**Die evang. Kirchenpflege.**

## Avis de concours.

La Direction du 1<sup>er</sup> arrondissement des chemins de fer fédéraux, à Lausanne, met au concours les travaux désignés ci-après en 3 lots, pour la construction d'une remise aux locomotives avec annexe, et pour la distribution d'eau à la gare de Sion.

1<sup>er</sup> lot: Terrassements, maçonnerie, charpente, couverture, ferblanterie, menuiserie, serrurerie et vitrerie de la remise aux locomotives et du château d'eau.

2<sup>e</sup> lot: Fouilles, pose et fourniture de canalisations d'eau, appareillage, appareils sanitaires et revêtements en faïence pour la distribution d'eau et les bâtiments susmentionnés.

3<sup>e</sup> lot: Fourniture, montage et peinture d'une cuve, système Intze et de la charpente métallique de la toiture du château d'eau.

Les plans et conditions des 1<sup>er</sup> et 2<sup>e</sup> lots peuvent être consultés et les formulaires de soumissions retirés au Bureau central de la Voie à Lausanne, local No 75, ou auprès de l'Ingénieur de la 6<sup>e</sup> section à Sion et, pour le 3<sup>e</sup> lot, au Bureau des Ponts, Razude, nouveau bâtiment d'administration, local No 42.

Les offres sous pli fermé portant la mention correspondante au lot soumissionné devront parvenir à la Direction soussignée le 6 mars 1910 au plus tard.

Lausanne, le 11 février 1910.

La Direction du 1<sup>er</sup> Arrondissement des Chemins de fer fédéraux.

## Rhätische Bahn.

### Ausschreibung

über Lieferung von Oberbaumaterial.

Schienen aus Flusstahl	zirka 4500 Tonnen
Querschwellen aus Flusseisen	„ 3900 „
Flügelaschen aus Flusseisen	„ 220–280 „
Klemmplatten aus Flusseisen	„ 140 „
Laschen- und Schwellenbolzen aus Schweisseisen	„ 150 „
Stahlfederringe	„ 500,000 Stück

Die Lieferungen sollen auf die Jahre 1911 und 1912 verteilt werden. Bedingungen und Normalzeichnungen können bei der Direktion der Rhätischen Bahn, an welche die Eingaben bis zum 10. März 1910 einzureichen sind, bezogen werden.

Chur, den 15. Februar 1910.

**Die Direktion.**

## Schulhaus-Neubau Safenwil (Kanton Aargau)

### Konkurrenz-Ausschreibung

über

1. Lieferung der Boden und Wandbeläge in Steinzeug,
2. „ „ Parkettarbeiten,
3. „ des Beschläges,
4. „ der Stoffrouleaux,
5. „ „ Wandtafeln,
6. „ „ Kochherdanlage,
7. Elektrische Beleuchtungsanlage,
8. Malerarbeiten.

Pläne und Bedingungen können im Bureau der bauleitenden Architekten Knell & Hässig in Zürich, sowie auf dem Baubureau in Safenwil vom 7. März an eingesehen und Offertenformulare daselbst bezogen werden.

Die Offerten sind bis 15. März verschlossen mit der Aufschrift «Eingabe für Schulhaus-Neubau» versehen an das Baubureau in Safenwil einzureichen.

Safenwil, den 1. März 1910.

**Die Baukommission.**

## Marksteinlieferung.

Ueber das Liefern von zirka 2000 Mark-, 60 Polygon- und 16 Signalsteine nach aarg. Vorschrift für die Flurvermessung Rietheim wird hiermit Konkurrenz eröffnet.

Bezügliche Offerten sind verschlossen und bis längstens den 8. März nächsthin mit der Aufschrift

### Marksteinlieferung

an die Katasterkommission Rietheim bei Zurzach zu senden, welche über deren Annahme oder Ablehnung das Nötige treffen wird.

**Namens der Katasterkommission Rietheim:**

Der Präsident:  
Joh. Aug. Frei.

Der Aktuar:  
Gottfried Rudolf.

## Ausschreibung von Bauarbeiten.

Ueber die Erd-, Mauer-, Zement- und Verputz-Arbeiten, die Zimmer- und Schreiner-Arbeiten, die Dachdecker-, Spengler- und Anstreich-Arbeiten, sowie die Eisenlieferung für den Neubau einer Scheune bei der Zwangsarbeitsanstalt zu Kaltbach wird Konkurrenz eröffnet.

Eingabeformulare können bei Herrn Architekt Steiner in Schwyz bezogen werden, woselbst auch die Pläne zur Einsicht aufliegen und nähere Aufschlüsse erteilt werden.

Offerten sind verschlossen mit der Aufschrift: «Eingabe für die Stallbaute zu Kaltbach» bis zum 15. März 1910 an Herrn Architekt Steiner in Schwyz einzureichen.

Schwyz, den 19. Februar 1910.

**Das Baudepartement.**

## Ausschreibung von Bauarbeiten.

Die Erd-, Maurer-, Zimmer-, Spengler- und Dachdecker-Arbeiten für den Neubau des Herrn Dr. G. Hürbin in Brugg (Kanton Aargau), werden hiermit zur freien Konkurrenz ausgeschrieben. Die bezügl. Pläne und Uebernahmsbedingungen liegen beim Bauherrn zur gefl. Einsicht auf, wo auch die Offerten-Formulare bezogen werden können. Eingabetermin bis 7. März.

Zürich, den 28. Februar 1910.

**Huldi & Pfister, Architekten.**

## Waisenhaus Sonnenberg.

### Ausschreibung von Bauarbeiten.

Um die

Glaserarbeiten  
Gipserarbeiten  
Linoleumbelag und Unterlagsböden  
Boden- und Wandplattenbeläge

für das neue Waisenhaus auf dem Sonnenberg wird hiermit ein öffentlicher Wettbewerb veranstaltet.

Pläne und Uebernahmsbedingungen liegen im Bureau 2 (Meise I. Stock) zur Einsicht auf, wo auch die gedruckten Vorausmasse bezogen werden können und jede gewünschte Auskunft erteilt wird.

Die Angebote sind verschlossen und mit der Aufschrift «Bauarbeiten Waisenhaus Sonnenberg» versehen bis zum 21. März a. c., abends 6 Uhr, dem Vorstände des Bauwesens I, einzureichen.

**Hochbauamt der Stadt Zürich:**

Der Stadtbaumeister.

## Eidgenössisches Amt für geistiges Eigentum.

### Stellen-Ausschreibung.

**Vakante Stellen:** Vier technische Experten II. Klasse (Maschineningenieure, eventuell ein Physiker).

**Erfordernisse:** Gründliche Hochschulbildung; einige Berufspraxis; eventuell wissenschaftliche und praktische elektrotechnische Bildung; Kenntnisse der deutschen und französischen, eventuell auch der italienischen Sprache.

**Besoldung:** Fr. 4200–5800.

**Anmeldungstermin:** 19. März 1910.

**Anmeldung an:** Eidg. Amt für geistiges Eigentum in Bern.

# Korksteine und Korksteinplatten

für baugewerbliche Zwecke.

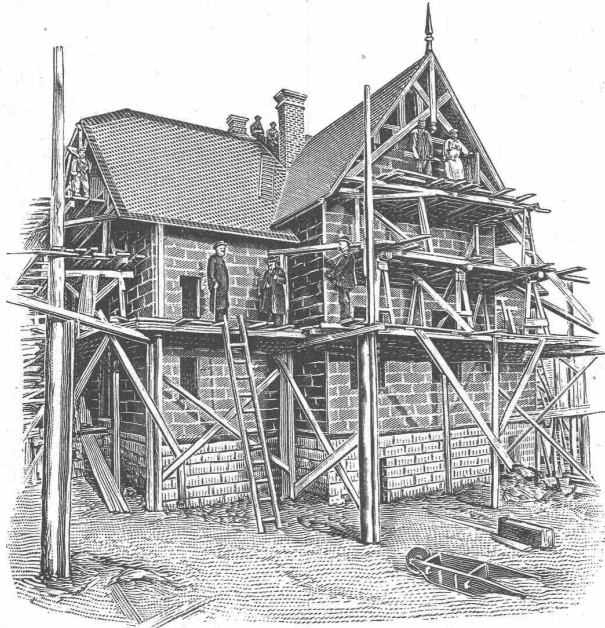
**Wirkungsvollstes und haltbarstes Material  
zur Isolierung gegen Kälte, Wärme, Schall und Feuchtigkeit in Hochbauten.**

Isolierung massiver Aussen-  
Mauern und Fachwerk-  
Wänden gegen Witterungs-  
und Temperatur-Einflüsse,  
sowie gegen Feuer.

Trockenlegung feuchter  
Wände und Untergeschoss  
Räume.

Mansarden-Verkleidungen aus  
Korksteinplatten, feuersicher;  
Wohnung im Sommer kühl,  
im Winter warm.

Isolierung von Eis-, Bier-  
und Weinkellern, sowie von  
Kühl- und Gefrierräumen.



Linoleum-Unterlagen aus  
Kork, absoluter Schutz gegen  
aufsteigende Kälte und  
Feuchtigkeit, wahlend  
und schalldämpfend.

Erstellung leichter,  
freitragender Scheidewände  
aus Korkstein.

Isolierung von Ziegel-,  
Schiefer-, Metall- und Holz-  
zement-Dächern, sowie  
Massivdächern aller Art.

Herstellung von schall-  
dämpfenden und feuersichern  
Zwischendecken und  
Deckenverschalungen.

## Wohnhaus mit Korkstein-Verkleidung.

Ansicht des Baues während der Ausführung. Dieses Haus wurde, als Riegelbau, mit äusserer und innerer Korkstein-Verkleidung, vollkommen trocken, innerhalb 8 Wochen fix und fertig hergestellt. Decken und Scheidewände der Mansardenräume ebenfalls aus Korkstein.

### Vorzüge:

Kurse Bauzeit, rasches Austrocknen, Schutz gegen Temperatureinflüsse; feuersicherer Schutz des hölzernen Baukonstruktionsmaterials.

# WANNER & C<sup>IE</sup>, HORGEN

Erstes Fachgeschäft für baugewerbliche Isolierungen.

Generalvertreter der Korksteinfabrik Grünzweig & Hartmann, G. m. b. H., Ludwigshafen a. Rh.

Erste, älteste und grösste Korksteinfabrik des Kontinents.

# STUFF

## Brüche Surava — Bahnstation — im Kanton Graubünden.

Speziell für Verblendsteine ausgezeichnet geeignet.

Lieferung von **Steinhauerarbeit** und gesägten Platten in prima Tuffstein mit feiner Struktur und schöner gelber Farbe. Wetterbeständig. Tadellose Ausführung bei billiger Berechnung. Elektrische Sägerei.

Muster und Offerten zu Diensten.

## Elektrische Bahn Altstätten-Gais.

### Bau-Ausschreibung.

Die Unterbauarbeiten und das Legen des Oberbaues für die elektrische Bahn Altstätten-Gais werden hiemit zur Konkurrenz ausgeschrieben:

Länge der Linie	9 200 m
Erdbewegung	45 000 m <sup>3</sup>
Beton- und Bruchsteinmauerwerk	2 400 m <sup>3</sup>
Zementröhren	680 m
Beschotterung	9 000 m <sup>3</sup>
Chaussierung	3 000 m <sup>3</sup>

Die Pläne und die Baubedingnishefte liegen im Rathaus in Altstätten, sowie im Bureau der Bauleitung in St. Gallen zur Einsicht der Bewerber auf.

Die verschlossenen, mit der Aufschrift „Eingabe für die Unterbauarbeiten“ versehenen Angebote sind bis spätestens den 14. März 1910 dem Präsidenten des Verwaltungsrates, Herrn Gemeindevorstand Segmüller in Altstätten einzureichen.

St. Gallen, den 25. Februar 1910.

Für die Bauleitung:  
L. Kürsteiner, Ing.

**Diplom. Eisenbetoningenieur,** deutsch, franz., engl. sprechend, mehrjährige Praxis im Eisenbeton, Hoch- und Tiefbau, dzt. in leitender Stellung, wünscht sich zu verändern. Offerten unter F. H. U. 568 an die Annoncen-Expedition Rudolf Mosse, Frankfurt a. M.

### Bau techniker

das dritte Semester absolviert, mit mehrjähr. Baupraxis (drei Jahre als Zimmerparlier) und Bureaupraxis, sucht Stelle in Architektur- oder Baubureau. Offerten sub M. 28 L. an die Annoncen-Expedition Rudolf Mosse, Luzern.

## Neubau der katholischen Kirche in Bristen

(Kanton Uri.)

Für den Rohbau der Kirche in Bristen gelangen zur öffentlichen Submission folgende Arbeiten:

### Spreng-, Maurer-, Granit-, Zimmer-, Spengler- und Dachdecker-Arbeit.

Pläne, Verträge, Bedingungen und Eingabeformulare liegen im Bureau des Unterzeichneten in Rorschach, sowie am 9. März im Hotel Post in Amsteg, von vormittags 8 Uhr bis gegen Abend, zur Einsicht auf.

Die Offerten sind bis spätestens den 15. März zu richten an

**Adolf Gaudy, Architekt.**

Rorschach, den 3. März 1910.

### Grössere schweizerische Fabrik für Zentralheizungen sucht

zu baldmöglichstem Eintritt tüchtige, selbständig arbeitende

## Heizungs - Techniker

mit gründlichen theoretischen Kenntnissen und mehrjährigen praktischen Erfahrungen. Es kommen nur allererste Kräfte in Betracht, die la. Referenzen aufgeben können und im Besitz bester Zeugnisse sind. Angebote mit näheren Angaben über Alter, bisherige Tätigkeit, möglichem Eintrittstermin und Gehaltsansprüche unter Beifügung von Zeugnisabschriften und Aufgabe von Referenzen unter Chiffre Z. Q. 2341 an die Annoncen-Expedition

**Rudolf Mosse, Zürich.**



## STANDARD VARNISH WORKS

Die grösste Lackfabrik der Welt.

Fabriken und Filialen in New-York, Chicago, Toronto, London, Berlin, Paris, Bruxelles.

Alleinvertreter für die Schweiz:  
**Naegely-Amberger & Co**  
:: Altstetten-Zürich ::

#### Fabrikanten der Schutzmarken:



(berühmte Lacke für feinste Dekorations-Arbeiten).



(bewährte Isolierlacke für die elektrische Industrie).



(Imprägniermassen für Vakuum-Trocknung von unserer Firma zuerst eingeführt).

Feinste Spezial-Lacke für die Automobil-Industrie.  
Lacke für alle Industrien, für Wagenbauer und Dekorateurs.  
Kataloge und Gebrauchsanweisungen auf Verlangen franko.

# OEHLER & Co :: AARAU

Eisen- und Stahlwerke

erzeugen

## Baggermaschinen

verschiedener Systeme, kleine Handbagger zum Ausheben von Kanälen etc., mittlere und grosse Ausführungen als Nass- und Trockenbagger für jede Bodenbeschaffenheit, mit oder ohne Siebvorrichtung.

## Beton- & Mörtelmischmaschinen

in 3 Grössen, bestbewährte Konstruktion, auch fahrbar und mit Elevator.

# Ingenieurstelle.

Die Stelle eines **Kreisingenieurs** des Kantons Aargau mit Amtssitz in Muri wird hiemit zur Wiederbesetzung ausgeschrieben.

Bewerber mit polytechnischer Bildung werden bevorzugt, doch wird nur die Absolvierung eines Technikums verlangt. Erfahrung im Strassen- und Tiefbau ist erwünscht.

Der Kantonsingenieur gibt Aufschluss über die Amtstätigkeit und die Befugnisse der Stelle.

Besoldung nach Gesetz 3500—4500 Fr.

Anmeldungen beliebe man bis längstens 25. März 1910 an unterzeichnete Direktion zu richten.

Aarau, 18. Februar 1910.

Die aarg. Baudirektion.

## Ausschreibung der Stelle eines Direktions-Assistenten d. Kunstgewerbeschule d. Stadt Zürich.

An der Kunstgewerbeschule der Stadt Zürich ist die Stelle eines Direktions-Assistenten auf den Beginn des Sommersemesters (1. April 1910) zu besetzen. Auskunft über die Dienstobliegenheiten erteilt die Direktion der Kunstgewerbeschule. Die Besoldung beträgt je nach Leistungen und Dienstalter 5000 - 6500 Franken.

Bewerber, welche im Verwaltungsfache Erfahrung besitzen und zur Unterrichtserteilung befähigt sind, werden eingeladen, ihre Anmeldungen unter Beilage einer kurzen Beschreibung des Lebenslaufes, der bisherigen Tätigkeit und von Ausweisen über Lehrbefähigung bis zum 2. April 1910 dem Vorstände des Schulwesens der Stadt Zürich, „Zürcherhof“, einzureichen.

Zürich, den 25. Februar 1910.

Der Vorstand des Schulwesens.

## Für Architekten, Baumeister, Gartenbesitzer.

Leonhard Vaterlaus Sohn, Landschaftsgärtner

Zürich-Enge, Bederstrasse 65

empfehl ich zur Uebernahme von Neuanlagen, sowie zur Instandhaltung, Umänderung und Bepflanzung bereits bestehender Gärten unt. Zusicherung kunstgerechter Ausführung und billiger Berechnung.

## Wer im Frühling

pflanzen will, verlange jetzt kostenfreie Zusendung des Hauptkataloges mit Kulturangabe und Ausnahmeangebot von

**Gebrüder Neumann, Baumschulen**  
Obersdorf bei Zittau i. Sa.

Grosse, hoch und frei gelegene, reine Kulturen.

## Wasserdichte Leinenstoffe für Bedachung

feuersicher imprägniert, in allen Farben, vorzüglich in weisser Farbe für

## Eindeckung von Luftschiffhallen.

16 goldene  
und silberne  
Medaillen.  
St. Louis  
gold. Medaille  
Berlin  
silb. Staats-  
Medaille.



Sehr leicht,  
absolut  
sturmsicher.  
Aeusserst  
wetterbeständ.  
Seit 25 Jahr.  
bewährt.  
Export nach  
allen Ländern.

Eingedeckt Hauptbahnhof Hamburg: Haupthalle etc. 12000 qm, Bahnhof Haidar-Pascha-Constantinopel, neues Empfangsgebäude Hannover, Apollo-Theater Düsseldorf, viele Fabrikbauten, Tropenhäuser, zerlegbare Häuser und Baracken etc.

Säurebeständig imprägniert auch für **Innenbekleidung von Fabriken, Färbereien, Kammgarn-Spinnereien, Wollwäschereien etc.** Schutz gegen Dämpfe.

Erfinder und alleiniger Fabrikant:

**Weber-Falckenberg, Berlin.**

Vertreter gesucht.

Proben zur Verfügung.

## DYNAMIDON

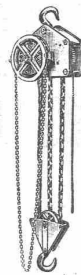
Hochfeuerfeste Steine aus künstlichem Korund  
:: :: :: Patentiert in allen Kulturstaaten :: :: ::  
Anwendbar für die höchsten Temperaturen  
**Dynamidon G. m. b. H. MANNHEIM-WALDHOF**

## A. Rieber, G. m. b. H., Reutlingen Maschinen-Fabrik.

Fernsprecher 46 — Gegr. 1879 — Telegr.-Adr.: Rieber Reutlingen



**DAMPFHEIZUNGSRÖHREN**  
Hochdruckrohrleitungen für Satt- u. Heissdampf  
Dampfsammler und -Verteiler  
Turbinen-Anlagen  
Gas- und Windleitungen



## de Fries-Hebezeuge

sind vorteilhaft auch durch alle  
Werkzeug- und Maschinenhand-  
:: :: lungen zu beziehen. :: ::

Man verlange aber ausdrücklich Fabrikat „de Fries“,  
:: :: Heinrich de Fries, G. m. b. H., Düsseldorf. :: ::  
Lager bei der Firma E. Widmer & Ruf, Luzern.

## Thonwerk Biebrich A.-G.

Chamottefabrik

Biebrich am Rhein.

## Hochfeuerfeste u. säurebeständige Produkte.

Normal- und Façonsteine aller Art, Chamottemörtel,  
Retorten, Muffeln etc. Bau kompletter Ofenanlagen.

Beste Referenzen und Zeugnisse aus der Schweiz.

**P. KRAMER**  
Herzogenbuchsee

# Kunststeinfabrik

vom Steinhauer überarbeitete und eisenarmierte

## Kunststeine jeder Art

**Spezialität:** Eisenarmierte **freitragende Treppenanlagen** in Kunstgranit und anderen Hartstein-Imitationen.

Garantie für Tragfähigkeit

## Muschel-Kalkstein

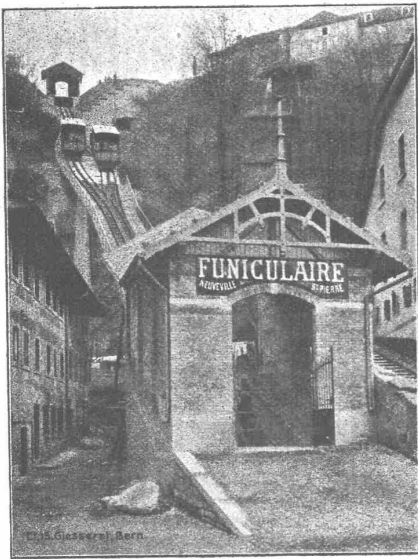
Lieferung in der ganzen Schweiz

Elektrischer Betrieb — Eigene Mahlwerke für Körner- und Steinmehl.

Langjährige Erfahrung.

**Grosse Leistungsfähigkeit.**

Technisches Bureau.



## Gesellschaft der L. v. Roll'schen Eisenwerke, Gerlafingen. Werk: Giesserei Bern in Bern.

**Konstruktionswerkstätten.**

«Grand Prix» an der Internationalen Ausstellung Mailand 1906 und «Grand Prix» an der Internationalen Ausstellung der Anwendungen der Elektrizität in Marseille 1908 für **Seilbahnen und Zahnstangenoberbau.**

Spezialfabrik für Bergbahnen:

## Seilbahnen und Zahnradbahnoberbau.

Seilbahnen mit Wasserballast und elektrischem Betrieb, Bremsen eigenen Systems.

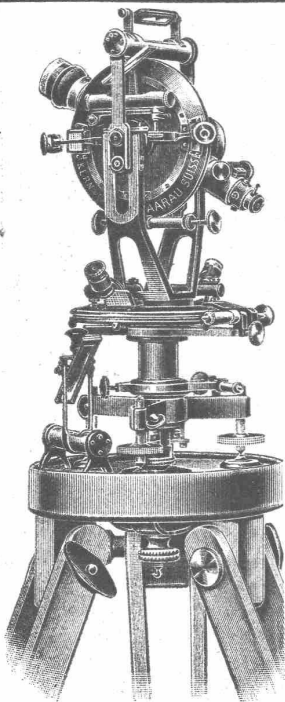
Seit 1898 **60 Seilbahnen** ausgeführt oder im Bau.

Zahnstangen, System Strub, Riggenbach und andere.

Andere Spezialitäten der Firma:

**Eisenbahnmaterial, Hebezeuge, Schleusen- und Wehranlagen.**

Nähere Angaben und Projekte, sowie Referenzen stehen zu Diensten.



## Mathematisch-mechanisches Institut **Kern & Co., Aarau**

Gegründet 1819

Gegründet 1819

Vollständig der Neuzeit angepasstes, mit Werkzeug- und Arbeitsmaschinen erster Marken neu ausgerüstetes Etablissement.

Erstklassige Instrumente für Topographie, Geodäsie und Astronomie, Präzisions-Nivellierinstrumente und Miren.

**Feinste Schweizer. Präzisionsreisszeuge**  
mit erprobten patentierten Neuheiten. Alle  
Zirkel mit Kopfgriffen.

Sämtliche Produkte sind eigenes Fabrikat und nach den letzten wissenschaftlichen und technischen Anforderungen ausgeführt.

20 erste Auszeichnungen.

Telegramme:

**KERN, AARAU**

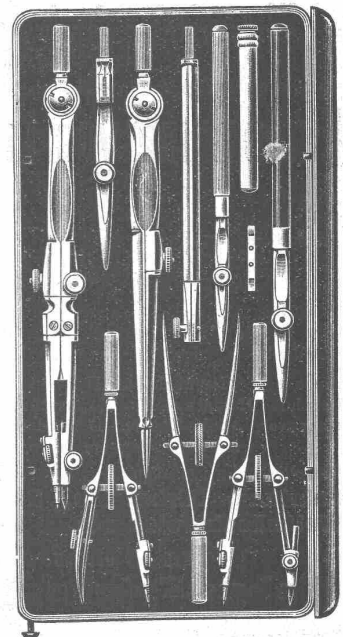
Telephon

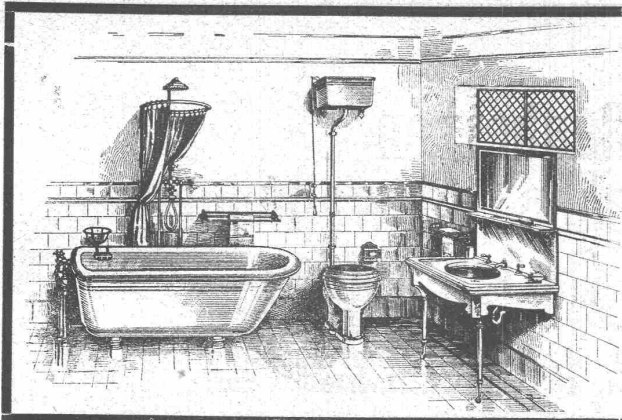


Fabrikmarke.

Grand Prix Paris 1889.  
Grd. Prix Mailand 1906.

Spezialkataloge.

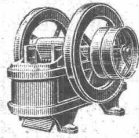




# Munzinger & Co., Zürich

Permanente Ausstellung sanitärer  
:: Einrichtungsgegenstände. ::

## Zeichnungen dicser → Moderne Konstruktion! **Steinbrecher**



billig abzugeben. Anfragen unter L. J. 7234 an Rudolf Mosse, Leipzig.

## Siegwart-Rohre

aus **Beton** mit **Stahlpanzerung** und **Asphaltbelag** für  
Kanalisationen, Trinkwasser-, Gas-, Turbinenleitungen  
etc. Innere Durchmesser von 100 mm bis zu den  
grössten Dimensionen und bis zu 30 und mehr Atm.  
Innendruck. **Billigste** und gegen **Zerstörungseinflüsse**  
**widerstandsfähigste** Rohrkonstruktion.

## Siegwartmasten

nach zuverlässigem, verbessertem Verfahren in Eisen-  
beton hergestellt, für elektrische Leitungen bis zu einer  
Zugbeanspruchung von 2000 kg. Gefällige Form,  
äusserst dauerhaft und ökonomisch.

**Internat. Siegwarthalken Gesellschaft, Luzern.**

## Nasse Schlagseiten

feuchte Wohnungen, Keller etc. werden unter  
Garantie staubtrocken durch **Ceresit D. R. P.**  
Wunner'sche Bitumenwerke, G.m.b.H., Unnai, W.

**G. Bosshard, Bahnhofstr. 73a, Zürich.**

## Spezialhaus

sämtlicher wasserdichter Bekleidungsartikel, als:

Regenmäntel  
Taucheranzüge  
Wasserhosen  
Grubenjacken

Pferdedecken und  
Wagendecken aus  
Kautschuk

sämtl. Dichtungsmaterial f. techn. Zwecke.

Preislisten und Vorschläge zu Diensten.

Gummiwarenfabrik

**H. Specker's Wwe, Zürich**

Kuttelgasse 19, mittlere Bahnhofstrasse.



**Seiden-Isolierung**      **"Fossilif." Isolierung**

# Rob. Jacob & Co. Winterthur

## ISOLIRUNGEN

**Fachkundige Ratschläge & Offerten gratis**

**zum Schutze gegen Wärme- und Kälte-Verluste sowie Einfrieren**

für Dampfkessel, Dampfleitungen, Zentralheizungs-Anlagen, Kalt- und Warmwasser-, Luft-, Ammoniak- u. Kälteflüssigkeits-Leitungen; Kühlräume, Lager und Eiskeller.

**Uebernahme von Isolierungen**

durch eigene Fachisoleure, unter Garantie für vollkommensten Nutzeffekt, lange Haltbarkeit sowie elegante, saubere Ausführung.

**Lieferung sämtlicher Isolierungsmaterialien**

**Erstklassige Referenzen Ständig grosses Lager**

**Isolierung mit Kork-Schalen**      **Isolierung mit Abes-Kieselguhr**

# Architekten, Bauherren Hausbesitzern, öffentlichen Verwaltungen Industriellen und Gerichtshöfen

empfehlen wir uns bestens zur:

**Beratung, Abnahme, Begutachtung, Kontrolle, Ueberwachung**  
**== Besorgung eines zuverlässigen, sparsamen Betriebes ==**

bei zu erstellenden projektierten, in Montage begriffenen, fertigen und bestehenden Zentralheizungen, Lüftungs-, Feuerungs- und thermischen Anlagen aller Art, ferner für Einrichtung von Oelfeuerungen samt Oellieferung. — Automatische Temperaturregulierungen.

**„CALOR“**

Schweiz. Unternehmung für Anlage u. Betrieb von ökonomischen Zentralheizungen u. Feuerungsanlagen

Telephon Nr. 4935 - **RUD. LINDER, BASEL** - Birsigstrasse 54

## Adolf Bleichert & Co., Leipzig-Gohlis 38

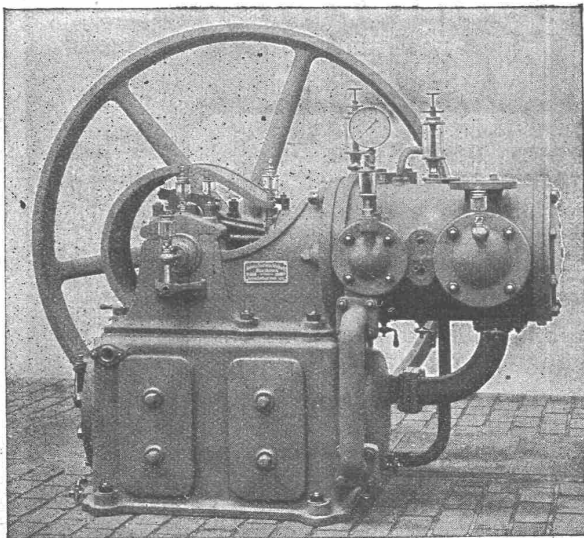
Drahtseilbahnen — Krane  
:: Elektrohängebahnen ::  
Seil- u. Kettenförderungen



Elektrohängebahnen sind das vielseitigste und billigste Nahtransportmittel der Neuzeit.

Generalvertreter  
für die Schweiz:

**Robert Aebi & Co.**  
Zürich I.



**Maschinenfabrik Burckhardt, Basel**  
Aktiengesellschaft.

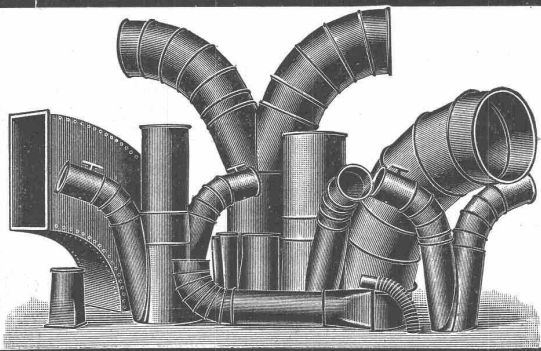
## Kompressoren und Vakuumpumpen

ein- und mehrstufig, mit Dampf-, Riemen- oder  
elektrischem Antrieb.

Ueber 1600 Maschinen ausgeführt.

Paris 1900: Grand Prix.

# Affolter, Christen & Cie, Blechwarenfabrik, Basel



**Blecharbeiten**, roh, im Vollbad verzinkt, gestrichen etc.  
**Rohrleitungen** und **Verbindungsstücke** für Entstaubungs- und Trockenanlagen etc.

**Ventilationsrohre für Tunnelleitungen** etc., mit und ohne Flanschen.

**Autogene Schweißerei. Verzinkerei** (Lohnverzinkung im Vollbad).

**Billige und prompte Bedienung.**

## LICHTPAUS-ANSTALT

RENÉ ORBANN INGEN.-CHEMIKER  
 SIHLHOFSTR. 27. ZÜRICH, TELEPHON 1107.

TADELLOSE  
 AUS-  
 FÜHRUNG.

**HELIOGRAPHIE  
 NEGROGRAPHIE  
 PLANDRUCK**  
 (TROCKENDRUCK)

PROMPTE  
 BEDIENUNG.

IA HELIOGRAPHIE- u. PAUSPAPIERE.

**Lifts** mit Universal-Druckknopf-  
 steuerung

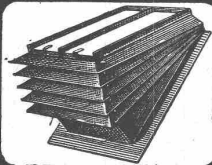
Waren-  
 Aufzüge  
 aller Art.

**J. Ruegger & Cie, Basel**  
 Maschinenfabrik  
 Telegr.: „Lift“.  
 Telefon: 2458

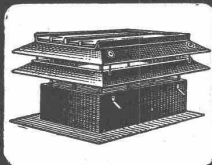
Krane  
 Kleinhebe-  
 zeuge

Nur modernste Konstruktionen.

## Regensichere Dachlüftung



Hürtgenlüfter



Sternlüfter

T. Hürtgen, Mönig & Co Köln-Lindenthal

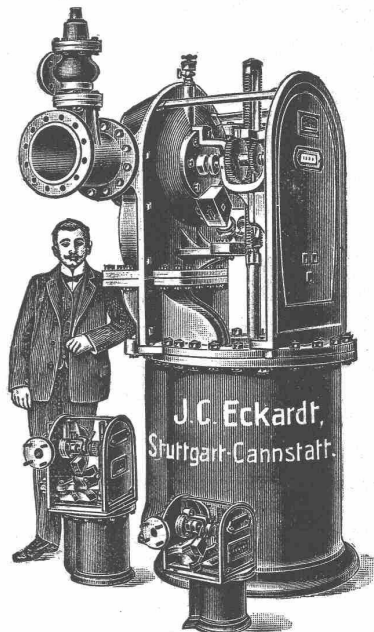
## Holweger & Faust, Winterthur

Beste Bezugsquelle  
 sämtlicher Sorten

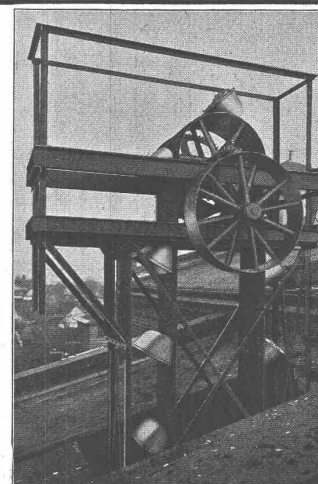
# TAFELGLAS.

## Speisewassermesser

bis zu den grössten Abmessungen  
 für jeden Druck und jede Temperatur!



Mit mechanischer und elektrischer  
 Schreibvorrichtung!



**Wilhelm Fredenhagen,**  
 Maschinenfabrik und Eisengießerei,  
 Offenbach am Main.

## Transport- Anlagen

Transporteure  
 Becherwerke  
 Elevatoren

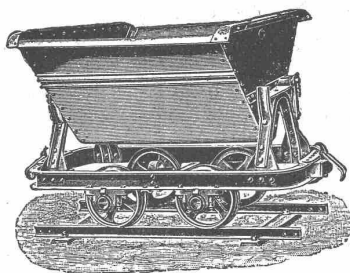
General-Repräsentant für die  
 Schweiz:

**Glärner & Cie.,**  
 Gossau (St. Gallen).

# Fritz Marti

## Akt.-Ges., Bern.

Lager in Bern, Wallisellen  
und Yverdon.



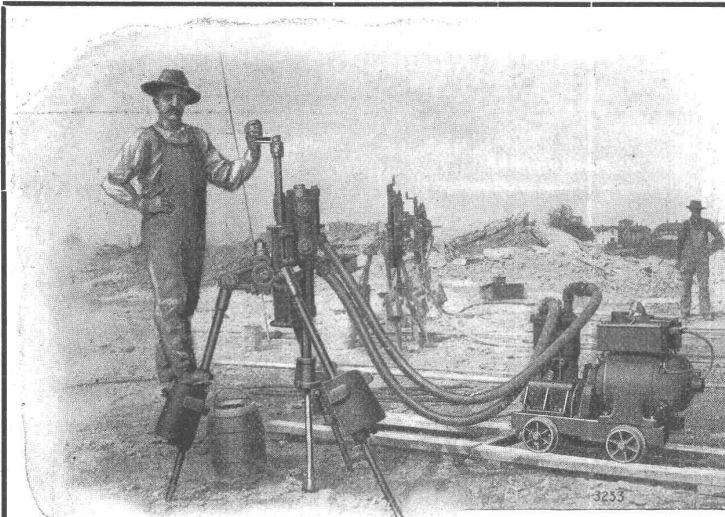
## Verkauf & Vermietung von:

### Rollbahn-Material

Geleise, Wagen, Weichen, Drehscheiben,  
Rädern und Radsätzen

### Lokomotiven — Bau-Maschinen

Lokomobilen vorrätig von 6—50 HP., Pumpen,  
Steinbrech-Anlagen, Betonmisch-Maschinen  
„Smith“, Motoren, Bauwinden für Dampf- und  
elektrischen Betrieb. — Bagger-Maschinen,  
Flaschenzüge, Laufkatzen etc.



### Luft-Kompressoren ::

### Gesteins-Bohrmaschinen

### Pressluft-Werkzeuge ::

System: Ingersoll-Rand

anerkannt unübertroffen.

### Mischmaschinen (Patent Kunz)

### Steinbrecher, Bauwinden.

## Sämtliche Baumaschinen

in nur ganz solider Ausführung und  
**unerreichter Konstruktion**

## H. von Arx & Co., Ingenieur-Bureau, Zürich

Seidengasse 13, im Hause des Schweiz. Baumeister-Verbandes.

# Dachkonstruktionen für Fabrik-Bauten

+ Patent No. 23428

### Vorteile:

1. Unabhängigkeit der Gebäudelage von der Himmelsrichtung.
2. Geringstes Gewicht bei sehr guter Isolation.
3. Unübertroffene Lichtwirkung bei spezieller Lüftungsvorrichtung.
4. Rasche und billige Erstellung zu jeder Jahreszeit.
5. Beste Eignung auch für schwierigste klimatische Verhältnisse.
6. Leichte und rationelle Anbringung von Transmissionen und Vorgelegen.

Empfohlen als rationellstes System für  
Maschinenfabriken, Werkstätten, Giessereien, Elektrizitäts-  
werke, Spinnereien, Webereien, Bleichereien, Färbereien,  
Magazine, Lagerhäuser, Markt- und Güterhallen etc.

## Kittlose Oberlichter

+ Patent No. 43278

mit Doppelsprossen aus elektrolytisch verzinktem Stahlblech.

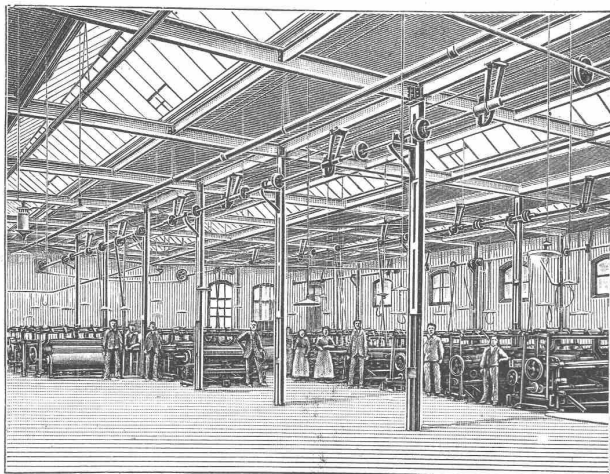
### Einglasung auf elastischer Unterlage

in Folge derselben:

Allseitige, vollständige, sichere Scheibenaufgabe, sowie  
Dichter Abschluss gegen Regen, Schnee, Russ und Staub,  
Vermeidung des Zerspringens der Scheiben.

### Einbau doppelter Lüftungsflügel,

wodurch wirksamste Ventilation der Lokale durch Lüftabsaugung.



Über 300,000 m<sup>2</sup> Dächer in nahezu allen Staaten des Kontinents ausgeführt.

Pläne und Bauleitung:

**H. Knebel**, vormals in Firma Séquin & Knobel  
Ingenieurbureau für modern. Fabrikbau, Architekturbureau  
Zürich IV, Weinbergstrasse 53 A.

Vertretung und Ausführung:

**Koch & Cie.**, vorm. E. Baumberger & Koch, Basel,  
Unternehmung für Dachkonstruktionen und  
Bodenbelags-Arbeiten.