

Zeitschrift: Schweizerische Bauzeitung
Herausgeber: Verlags-AG der akademischen technischen Vereine
Band: 55/56 (1910)
Heft: 9

Werbung

Nutzungsbedingungen

Die ETH-Bibliothek ist die Anbieterin der digitalisierten Zeitschriften auf E-Periodica. Sie besitzt keine Urheberrechte an den Zeitschriften und ist nicht verantwortlich für deren Inhalte. Die Rechte liegen in der Regel bei den Herausgebern beziehungsweise den externen Rechteinhabern. Das Veröffentlichen von Bildern in Print- und Online-Publikationen sowie auf Social Media-Kanälen oder Webseiten ist nur mit vorheriger Genehmigung der Rechteinhaber erlaubt. [Mehr erfahren](#)

Conditions d'utilisation

L'ETH Library est le fournisseur des revues numérisées. Elle ne détient aucun droit d'auteur sur les revues et n'est pas responsable de leur contenu. En règle générale, les droits sont détenus par les éditeurs ou les détenteurs de droits externes. La reproduction d'images dans des publications imprimées ou en ligne ainsi que sur des canaux de médias sociaux ou des sites web n'est autorisée qu'avec l'accord préalable des détenteurs des droits. [En savoir plus](#)

Terms of use

The ETH Library is the provider of the digitised journals. It does not own any copyrights to the journals and is not responsible for their content. The rights usually lie with the publishers or the external rights holders. Publishing images in print and online publications, as well as on social media channels or websites, is only permitted with the prior consent of the rights holders. [Find out more](#)

Download PDF: 16.01.2026

ETH-Bibliothek Zürich, E-Periodica, <https://www.e-periodica.ch>

Schweizerische Bauzeitung

Abonnementspreis:
Ausland. 25 Fr. für ein Jahr
Inland. 20 " " " "

Für Vereinsmitglieder:
Ausland. 18 Fr. für ein Jahr
Inland. 16 " " " "
sofern beim Herausgeber
abonniert wird.

Abonnements
nehmen entgegen: *Heraus-
geber, Kommissionsverleger*
und *alle Buchhandlungen*
und *Postämter.*

Wochenschrift

für Bau-, Verkehrs- und Maschinentechnik

Gegründet von A. WALDNER, Ingenieur.

Herausgeber: A. JEGHER, Ingenieur.
Dianastrasse Nr. 5, ZÜRICH II.

Verlag des Herausgebers. — Kommissionsverlag: Rascher & Cie, Meyer & Zellers Nachfolger in Zürich.

Organ

des Schweizer Ingenieur- und Architekten-Vereins und der Gesellschaft ehemaliger Studierender des eidg. Polytechnikums in Zürich.

Insertionspreis:
Für die 4-gespaltenen Petitzeile
oder deren Raum 30 Cts.
Haupttitelseite: 50 Cts.

Inserte
nimmt allein entgegen:
Die Annoncen-Expedition

RUDOLF MOSSE,
Zürich.

Basel, Bern, St. Gallen,
Berlin, Breslau, Dresden,
Frankfurt a. M., Hamburg,
Köln, Leipzig, Magdeburg,
München, Stuttgart, Wien.

Theaterdekorationen :: Bühneneinrichtungen

Telephon 5515.

Alb. Isler, Stadttheater, Zürich.

Atelier Seehofstr.

SCHINDLER & CO, LUZERN

Spezialfabrik für Aufzüge

Gegründet 1874. — Ueber 2000 Anlagen im Betrieb.
Bureau in: Basel, Lausanne, Genf, Belfort, Nizza, Paris, Berlin.

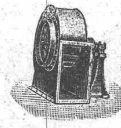


Schraubenventilator
patentiert

VENTILATIONS-ANLAGEN:

Lüftungsanlagen (eventl. in Verbindung mit Heizung), Einblasen und Absaugen von Luft mit umkehrbaren Schraubenventilatoren für Wohnhäuser, Hotels, Fabriken etc. — **Kühlungsanlagen** für Hotels, Schlächtereien, Textilindustrie. — **Entnebelungsanlagen** für Koch- und Waschküchen in Hotels, Spivälern, Färbereien etc. — **Entstaubungsanlagen** für Karden, Ruhereien, Scheermaschinen, Schleifereien, Mühlen. — **Trocknungsanlagen** für Stoffe, Garne, Holz- und Teigwaren. — **Pneumatische Transportanlagen** für Fasern, Späne etc.

EMIL MERTZ Maschinen- FABRIK = BASEL



Centrifugalventilator
patentiert

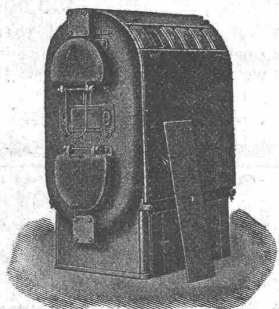
Spezialfabrik für Baumaterialien

sucht einen bei Behörden, besonders aber bei Bauhandwerkern in der Schweiz gut eingeführten, beide Landessprachen in Wort und Schrift beherrschenden, erfahrenen Reisenden. Offerten mit Photographie und Lebenslauf, sowie Angabe der Gehaltsansprüche an Haasenstein & Vogler A.-G., Zürich unter K. 2890.

Für Techn. Vorarbeiten im Bahn- und Strassenbau empfiehlt sich B. EMCH, Ingenieurhureau, BERN.

A. BROCK, Optiker, ZÜRICH
SCHIFFFLÄNDE 24

Photograph. Apparate
sämtliche Bedarfsartikel.



Strebel - Kessel

für Zentralheizung und Warmwasser-Versorgung.

Man verlange kostenlose Uebersendung der neuen Broschüren Nr. 352 «Ueber Wohnhausheizung» und Nr. 357 «Ueber Kirchenheizung» vom

Strebelwerk, Zürich, Börsenstrasse 16.

Bau-Ausschreibung.

Die Arbeiten für die **Korrektion der Staatsstrasse in Grünen, Gemeinde Sumiswald, mit Trottoiranlage** im Betrage von ca. Fr. 6000 werden hiemit zur freien Konkurrenz ausgeschrieben.

Die bezüglichen Pläne und Bauvorschriften können auf dem Bureau des Bezirksingenieurs III in Burgdorf eingesehen werden, wo auch Devisen blanc erhältlich sind.

Allfällige Uebernahmsofferten sind bis und mit **5. März nächst-** hin verschlossen dem Gemeinderat von Sumiswald mit der Aufschrift «Korrektion und Trottoiranlage in Grünen» einzureichen, der die Bauten unter Genehmigungsvorbehalt der kant. Baudirektion vergeben wird.

Sumiswald, den 8. Februar 1910.

Namens des Gemeinderates:

Der Präsident: **Nydegger**, Notar.

Der Sekretär: **Huber**.

Schweizerische Bundesbahnen.

Konkurrenz-Eröffnung betreffend Terrain-Aufnahmen.

Die Terrainaufnahmen für die Kraftwerke der schweizerischen Bundesbahnen in den Kantonen Uri und Tessin werden hiemit zur öffentlichen Konkurrenz ausgeschrieben.

Die Aufnahmen bestehen in einer Triangulation für die Zulaufstollen mit zirka 120 Stationspunkten, einer Polygonierung von zirka 50 km Länge, einer topographischen Aufnahme im Masstab 1:500 für die Fassungsstellen, Druckleitungen und Ablaufkanäle von zirka 500 ha und einer solchen im Masstab 1:2500 für die Stollen von zirka 390 ha.

Die Pläne sind im Masstab 1:500 mit Horizontalkurven von 1 m und im Masstab 1:2500 von 2 m Vertikalabstand anzufertigen.

Uebersichtsplan, Vorschriften und Vertragsentwurf sind auf dem Bureau für elektrischen Betrieb im Verwaltungsgebäude der Schweizerischen Bundesbahnen in Bern, Zimmer No. 88, zur Einsicht aufgelegt. Schriftliche Angebote mit der Aufschrift «Eingabe für die Terrainaufnahmen der Tessin- und Reuss-Kraftwerke» sind spätestens bis zum **12. März 1910** der Generaldirektion der Schweizerischen Bundesbahnen einzureichen.

Es können Eingaben gemacht werden, die sich auf die Arbeiten in beiden Kantonen oder nur in einem derselben beziehen.

Bern, den 4. Februar 1910.

**Generaldirektion
der Schweizerischen Bundesbahnen.**

Gemeinde Thalwil.

Sekundarschulhausbau

und

Neubau der Kleinkinderschule.

Konkurrenz-Ausschreibung

über

1. Erd- und Maurerarbeiten.
2. Eisenbetonarbeiten.
3. Granitarbeiten.
4. Sandsteinhauerarbeiten.
5. Zimmerarbeiten.
6. Gipserarbeiten.
7. Installationsarbeiten.
8. Zentralheizung.

Pläne und Bedingungen können im Bureau des bauleitenden Architekten, **H. Müller in Thalwil**, vom 21. dies an, jeweils von 8—12 Uhr vormittags, eingesehen und Offertenformulare daselbst bezogen werden.

Die Offerten beider Neubauten sind für Pos. 1—6 bis zum **5. März**, für Pos. 7 und 8 bis zum **19. März** verschlossen, mit entsprechender Aufschrift: «Sekundarschulhausbau», bezw. «Neubau der Kleinkinderschule» versehen, an Herrn Nationalrat **Koller**, Präsident der Baukommissionen, in Thalwil, einzureichen.

Thalwil, den 15. Februar 1910.

Die Baukommissionen.

Avis de concours.

La Direction du 1^{er} arrondissement des chemins de fer fédéraux, à Lausanne, met au concours les travaux désignés ci-après en 3 lots, pour la construction d'une remise aux locomotives avec annexe, et pour la distribution d'eau à la gare de Sion.

1^{er} lot: Terrassements, maçonnerie, charpente, couverture, ferblanterie, menuiserie, serrurerie et vitrerie de la remise aux locomotives et du château d'eau.

2^e lot: Fouilles, pose et fourniture de canalisations d'eau, appareillage, appareils sanitaires et revêtements en faïence pour la distribution d'eau et les bâtiments susmentionnés.

3^e lot: Fourniture, montage et peinture d'une cuve, système Intze et de la charpente métallique de la toiture du château d'eau.

Les plans et conditions des 1^{er} et 2^e lots peuvent être consultés et les formulaires de soumissions retirés au Bureau central de la Voie à Lausanne, local No 75, ou auprès de l'Ingénieur de la 6^e section à Sion et, pour le 3^e lot, au Bureau des Ponts, Razude, nouveau bâtiment d'administration, local No 42.

Les offres sous pli fermé portant la mention correspondante au lot soumissionné devront parvenir à la Direction soussignée le **6 mars 1910** au plus tard.

Lausanne, le 11 février 1910.

**La Direction du 1^{er} Arrondissement des
Chemins de fer fédéraux.**

Strassenbau-Ausschreibung.

Der **Gemeinderat von Kappel** (Toggenburg) eröffnet hiemit freie Konkurrenz über den **Bau von zwei Gemeindestrassen**. Die hauptsächlichsten Arbeiten derselben haben ungefähr folgende Ausmasse:

1. **Die Blombergstrasse** von 3,45 km Länge umfasst: Erd- und Felsarbeiten 16,000 m³, Zementrohrdurchlässe 330 m, Mauerwerk 400 m³, Chaussierung 13,000 m².

2. **Die Guggenlochstrasse** von 725 m Länge umfasst: Erd- und Felsarbeiten 5000 m³, Zementrohrdurchlässe 100 m, Mauerwerk 40 m³, Chaussierung 2600 m².

Pläne, Bauvorschriften und Vertragsbedingungen liegen auf der Gemeinderatskanzlei Kappel zur Einsicht auf, wo auch die Vorausmassverzeichnisse bezogen werden können.

Die Uebernahmsofferten sind verschlossen mit der Aufschrift «Strassenbau» bis zum **21. März 1910** mittags dem **Gemeindeamt von Kappel** einzureichen.

Die Öffnung der Eingaben erfolgt am genannten Tage nachmittags 1/3 Uhr in der «Traube» in Kappel. Den Submittenten ist der Zutritt zu dieser Eröffnung gestattet.

Kappel, den 15. Februar 1910.

Für den Gemeinderat:
Die Gemeinderatskanzlei.

Rhätische Bahn.

Ausschreibung

über Lieferung von Oberbaumaterial.

Schienen aus Flusstahl	zirka 4500 Tonnen
Querschwellen aus Flusseisen	„ 3900 „
Flügelaschen aus Flusseisen	„ 220—280 „
Klemmplatten aus Flusseisen	„ 140 „
Laschen- und Schwellenbolzen aus Schweisseisen	„ 150 „
Stahlfederringe	„ 500,000 Stück

Die Lieferungen sollen auf die Jahre 1911 und 1912 verteilt werden. Bedingungen und Normalzeichnungen können bei der Direktion der Rhätischen Bahn, an welche die Eingaben bis zum **10. März 1910** einzureichen sind, bezogen werden.

Chur, den 15. Februar 1910.

Die Direktion.

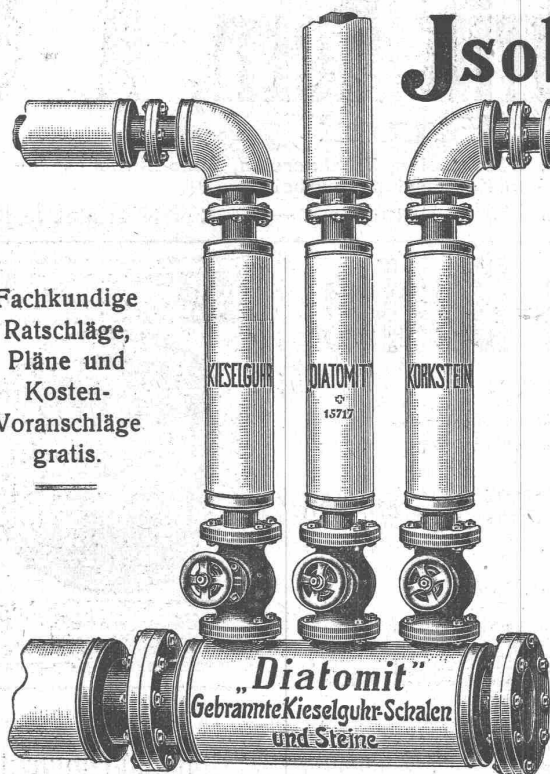
Poteaux d'électricité

en bois imprégnés au sulfate de cuivre d'après préception de l'administration des télégraphes suisses fournit

L'Etablissement d'Imprégnation „Emmenthal“
à Berthoud (Suisse).

Isolierungen aller Art.

Fachkundige
Ratschläge,
Pläne und
Kosten-
Voranschläge
gratis.



Lieferung bewährtester Isolirmaterialien
und
Ausführung kompletter Isolierungen
durch eigene Facharbeiter.

A. Isolierungen zum Schutze gegen Wärme-Verluste
für
Dampfkessel, Dampfleitungen und Zentralheizungs-Anlagen.

B. Isolierungen zum Schutze gegen Kälte-Verluste
für
Kälteflüssigkeits-Leitungen bei Eismaschinen-Anlagen, sowie
für Generatoren, Kühlräume, Lager- und Eiskeller.

WANNER & Cie. HORGEN

Erstes Fachgeschäft für maschinen- u. bautechn. Isolierungen.

Generalvertreter der Korksteinfabrik

GRÜNZWEIG & HARTMANN, G. m. b. H., LUDWIGSHAFEN a. Rh.

Wer im Frühling

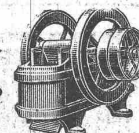
pflanzen will, verlange jetzt kostenfreie Zusendung des Hauptkataloges mit
Kulturanweisung und Ausnahmeangebot von

Gebrüder Neumann, Baumschulen
Olbersdorf bei Zittau i. Sa.

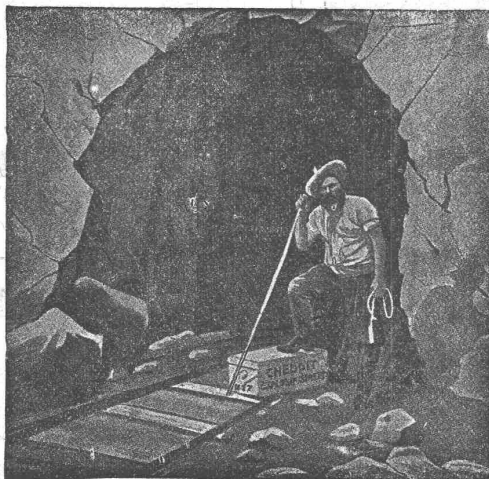
Grosse, hoch und frei gelegene, reine Kulturen.

Zeichnungen dieser

Moderne Konstruktion! **Steinbrecher**



billig abzugeben. Anfragen unter L. J. 7234 an Rudolf Mosse, Leipzig.



Generalvertrieb der Société Universelle d'Explosifs et de
Produits Chimiques (Fabrik in Jussy bei Genf) des Sprengstoffes

Cheddite

in verschiedenen Qualitäten, für offene Sprengarbeiten, Steinbrüche,
harte Felsen, Tunnels etc.

Grösste Sicherheit.

Schweisst nicht. — Gefriert nicht.

Bahntransport in Kisten von 25 kg per Eil- oder Frachtgut.

Sprengkapseln — Zündschnüre — Bohrstahl.

Baumaschinen in modern. Konstruktionen.

Hebezeuge jeder Art.

Rollbahn - Material zu Kauf und Miete.

Robert Aebi & Co., Zürich I

Nachfolger von Rudolf Röschi.

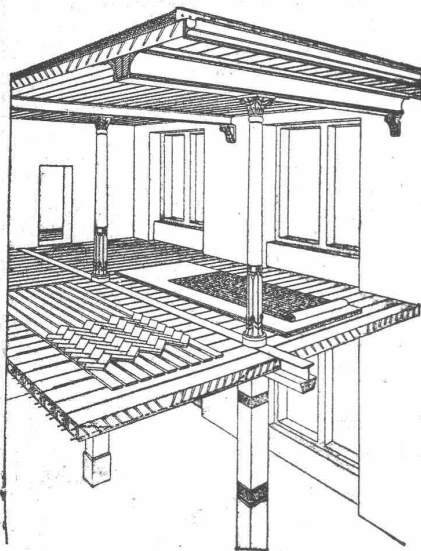
Gegründet 1880.

Centralheizungs-Fabrik Bern, A.-G.

vormals J. Ruef

empfiehlt sich zur Erstellung von Zentralheizungen aller Systeme; Wäschereien, Tröcknereien, Bade-Einrichtungen und Desinfektions-Apparate, Giesserei, Kupfer- und Kesselschmiedearbeiten.

Fabrik: STATION OSTERMUNDIGEN. — Internationale Ausstellung Mailand 1906: Grand Prix. — Depot: SPEICHERGASSE 35, BERN.



Siegwart-Decke

(Patente)

bestehend aus einzelnen, zum voraus fabrikmässig hergestellten Zement-Hohlbalcken (Siegwartbalcken), mit armierten Seiten-Wandungen für beliebige Spannweiten bis 6,50 m.

Feuersicher! Einfachster, raschesten Einbau. Schalldicht!
Grosse, garantierte Tragfähigkeit.

Die fertig erstellten Balcken werden im Bau frei ohne jede Verschalung auf die Tragmauer oder T-Unterzüge aneinander gelegt und die Fugen nachträglich vergossen.

Projektierung und Lieferung durch
Internationale Siegwartbalcken-Gesellschaft Luzern
und

G. & A. Bangerter, Zementwarenfabrik, Lyss (Bern)
Konzessionäre für die Kantone Bern, Solothurn, Basel, Neuenburg, Freiburg, Waadt, Genf und Wallis.



Ingenieurbureau

M. Schnyder

Lehrer für Brückenbau und Statik

Technikum Burgdorf
übernimmt Gutachten, Projekte, stat. Berechnungen für Holz- u. Eisenkonstruktionen.

Spezialität:
Armierter Beton.

Metal-Firmaschilder jeder Art
MARKWALDER & GANZ
— ST. GALLEN. —

Thyssen & Co., Mülheim a. d. Ruhr

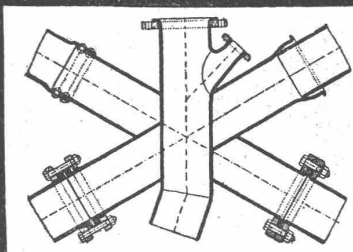
Eisen- und Stahlwerke, Blech- und Röhrenwalzwerke, Rohrschweißerei

Ersatz für Gußrohre und genietete Rohre,

**Geschweißte
Schmiedeeiserne
Leitungsrohre,**

m. Muffen- u. Flanschen-Verbindung jeder Art für Gas-, Dampf-, Wasser- und Kanalisations-Leitungen, insbesondre auch für

Hochdruck-Turbinen-Leitungen



.....
Schmiedeeisen- oder Stahl-Muffenrohre liefern wir, ebenso wie alle andern Rohre, bis zu 16" Durchmesser durch das Walzverfahren hergestellt, und zwar die kleinern Durchmesser nahtlos, die größern Durchmesser überlappt geschweißt, dagegen über 16" bis zu den größten Durchmessern mittelst Wassergas maschinell geschweißt.

Schweiz. Akt.-Ges. Orenstein & Koppel, Zürich I

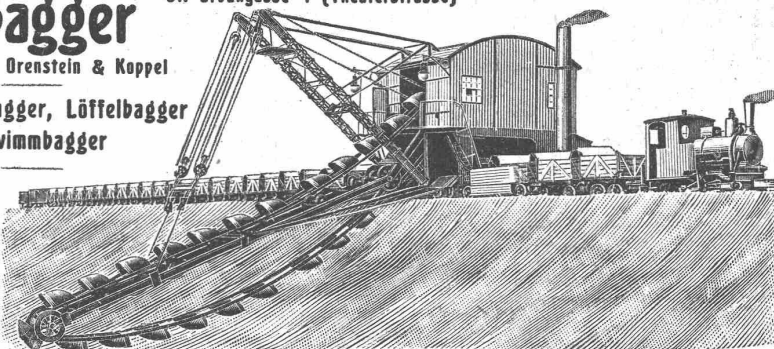
Bagger

St. Urbangasse 4 (Theaterstrasse)

Konstruktion Orenstein & Koppel

**Eimerkettenbagger, Löffelbagger
Schwimmbagger**

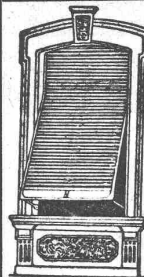
Verkauf und Vermietung von Baggern und Eisenbahnmateriale jeder Art.



Wilh. Baumann

Rolladenfabrik

Xorgen (Schweiz)



Holzrolladen
aller Systeme.
Rolljalousien,
automatisch.

Roll-Schulzwände
verschiedener Modelle.

Verlangen Sie Prospekte.

CARL MÜLLER
ZÜRICH II
Patent-Bureau
— PRIMA REFERENZEN —

Evang. Kirchgemeinde Winterthur.

Die evang. Kirchenpflege Winterthur eröffnet unter den im Kanton Zürich niedergelassenen Architekten einen Wettbewerb zur Erlangung von Entwürfen für ein Kirchgemeindehaus.

Eingabefrist: 31. Mai 1910.

Die Konkurrenzbedingungen sind vom 1. März 1910 ab zu beziehen beim Präsidium der evang. Kirchenpflege Winterthur.

Winterthur, den 21. Februar 1910.

Die evang. Kirchenpflege.

Technikum des Kantons Zürich in Winterthur.

Am Technikum des Kantons Zürich soll in Ausführung des Kreis-schreibens des Schweiz. Industriedepartements vom 15. Dezember 1908 ein Kurs zur Heranbildung von Haupt- und Wanderlehrern an gewerblichen Fortbildungsschulen abgehalten werden. Die Bedingungen für die Zulassung sind folgende:

1. Dreijähriger Besuch einer Sekundarschule oder einer gleichwertigen Schulanstalt;
2. Abgeschlossene Fachbildung als Bau- oder Maschinentechniker an einer technischen Mittelschule, beglaubigt durch Vorweisung eines Fähigkeitszeugnisses;
3. Ausweis über praktische Betätigung von mindestens einem Jahr. (Ausserdem ist wünschbar die Absolvierung einer Lehrzeit im Bau- oder Maschinenfach).

Dauer des Kurses: 1 Jahr,

Kursbeginn: 20. April 1910.

Das ausführliche Programm ist von der Direktion des Technikums zu beziehen, an welche auch die Anmeldungen unter Beilegung der verlangten Ausweise bis Ende Februar 1910 zu richten sind.

Winterthur, den 1. Februar 1910.

Die Direktion.

CITEX

der beste Hand-Feuerlöschapparat

der Gegenwart, sollte in keiner Fabrik, in keinem Geschäft, in keinem Hause fehlen. **Versagt nie**, löscht in wenigen Sekunden jeden Brandausbruch. — Vorführung gratis.

Alleinverkauf für die Schweiz:

A. Stamm-Maurer, Bern.

Agenten gesucht.

Schweizer. Lichtpausanstalten A.-G.

Auf der Mauer, 4 ZÜRICH Auf der Mauer, 4
BERN, Amthausgasse, 2 — Unterstr., 43, ST. GALLEN

Spezialität: Trockendruck (Plandruck)
Heliographie • • • • • Negrographie
Heliographie-, Paus- u. Zeichenpapiere
• • • • • Lichtpausanstalten • • • • •

Man verlange Muster und Preislisten.

J. Rukstuhl, Basel

erstellt auf Grundlage vieljähriger Erfahrung

Centralheizungen

aller Systeme

Warmwasser — Niederdruckdampf etc.

Nasse Keller

feuchte Wohnungen werden unter Garantie staubtrocken durch CERESIT D. R. P.

Wunner'sche Bitume Werke G.m.b.H., Ulm a. M.

G. Bosshard, Bahnhofstr. 73a, Zürich.

Wasserdichte Leinenstoffe für Bedachung

feuersicher imprägniert, in allen Farben, vorzüglich in weisser Farbe für

Eindeckung von Luftschiffhallen.

16 goldene
und silberne
Medaillen.

St. Louis
gold. Medaille

Berlin
silb. Staats-
Medaille.



Sehr leicht,
absolut
sturmsicher.
Aeusserst
wetterbeständig
Seit 25 Jahr.
bewährt.
Export nach
allen Ländern

Eingedeckt Hauptbahnhof Hamburg: Haupthalle etc. 12000 qm,
Bahnhof Haidar-Pascha-Constantinopel, neues Empfangsgebäude
Hannover, Apollo-Theater Düsseldorf, viele Fabrikbauten, Tropen-
häuser, zerlegbare Häuser und Baracken etc.

Säurebeständig imprägniert auch für Innenbekleidung von
**Fabriken, Färbereien, Kammgarn-Spinnereien,
Wollwäschereien etc. Schutz gegen Dämpfe.**

Erfinder und alleiniger Fabrikant:

Weber-Falckenberg, Berlin.

Vertreter gesucht.

Proben zur Verfügung.

WEISE & MONSKI, HALLE a. S.

Telegramm-Adresse: Weisens-Hallesaale.

ELEKTRISCH BETRIEBENE HAUSWASSERPUMPEN

Vertreter für die Schweiz:

G.-A. Bourgeois-Richter, Ing., Breitingenstr. 5, Zürich II

Isolier- und Beton-Bims Kies

kerngesundes Material in jeder Körnung
für Decken, Gewölbe, Dächer, Wände

unbedingt feuersicher

leicht (650 kg/cbm), schalldämpfend. — Vorzüglichster Abschluss von
Kälte und Wärme. — Prospekte und sonstige Auskünfte kostenlos.
Prompter Versand. — Billigste Berechnung.

Bernhard Lorenz, Sayn b. Coblenz 3.



Kittlose

Glasdächer

G. ZIMMERMANN, STUTTGART

Oberlichter jeder Art,

Shedfenster und Shedrinnen

mit Walzeisen- oder Stahlblechsprossen, Patent,
garantiert wasserdicht — kein Abtropfen von
Schwitzwasser.

Viele Tausend Quadratmeter für eidgenössische Behörden und Private geliefert.

M. & H. A. Ernst, Zürich I, Thalacker 21.
Louis Koch, Lausanne.



STANDARD VARNISH WORKS

Die grösste Lackfabrik der Welt.

Fabriken und Filialen in New-York, Chicago,
Toronto, London, Berlin, Paris, Bruxelles.

Alleinvertreter für die Schweiz:

Naegely-Amberger & Co
:: Altstetten-Zürich ::

Fabrikanten der Schutzmarken:

ELASTICA

(berühmte Lacke für feinste Dekorations-Arbeiten).

VOLTALAC

(bewährte Isolierlacke für die elektrische Industrie).

IMPREGNITE

(Imprägniermassen für Vakuum-Trocknung von unserer Firma zuerst eingeführt).

Feinste Spezial-Lacke für die Automobil-Industrie.
Lacke für alle Industrien, für Wagenbauer und Dekorateurs.
Kataloge und Gebrauchsanweisungen auf Verlangen franko.

Architekten, Bauherren Hausbesitzern, öffentlichen Verwaltungen Industriellen und Gerichtshöfen

empfehlen wir uns bestens zur:

Beratung, Abnahme, Begutachtung, Kontrolle, Ueberwachung
== Besorgung eines zuverlässigen, sparsamen Betriebes ==

bei zu erstellenden projektierten, in Montage begriffenen, fertigen und bestehenden Zentralheizungen, Lüftungs-, Feuerungs- und thermischen Anlagen aller Art, ferner für Einrichtung von Oelfeuerungen samt Oellieferung. — Automatische Temperaturregulierungen.

„CALOR“

Schweiz. Unternehmung für Anlage u. Betrieb von ökonomischen Zentralheizungen u. Feuerungsanlagen
Telephon Nr. 4935 - **RUD. LINDER, BASEL** - Birsigstrasse 54

Gewerkschaft Grillo, Funke & Co., Gelsenkirchen-Schalke

Siemens-Martin-Stahlwerk, Blechwalzwerk, Wellrohrwalzwerk, Wassergas-Schweisswerk

liefert als Spezialitäten:

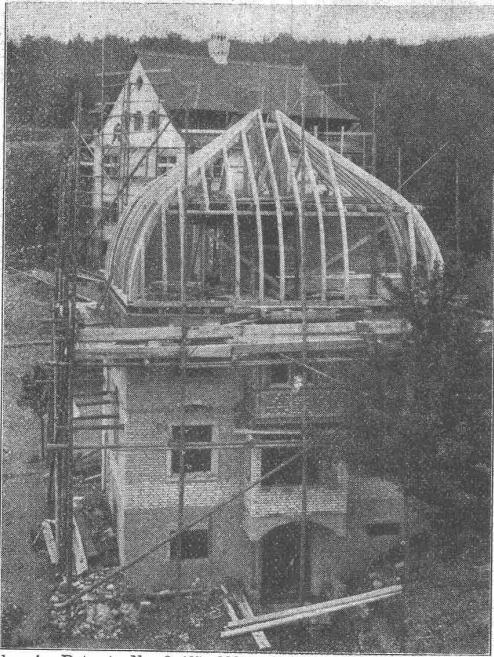
mit Wassergas aus eigenem S.-M. Flusseisen
geschweisste Rohre

von 450 mm Durchmesser bis zu den grössten Weiten und in
Wandstärken bis zu 40 mm für

Dampf-, Wind-, Gas-, Wasser-, Kanalisation-, Dücker- und Turbinen-Leitungen.

Telegramm-Adresse: Blechwalzwerk Gelsenkirchen
Kostenanschläge bereitwilligst
1600 Arbeiter

Vertreter unserer Abteilung „Wassergas-Schweisswerk“ ist
Herr Ingenieur J. Aumund, Zürich.



Schweiz. Patente No. 2405, 33871, 40409. — 17 Ausl. Patente

Neue Holzbauweisen „System Netzer“

Verbundbalken mit parabolischer Einlage für Spannweiten bis 8 Meter und grösste Nutzlasten.
Bogensparren zugleich als Tragkonstruktion, zur Beschaffung vollkommen freier Dachräume, speziell für Wohnhäuser und Villen und für beliebig gebogene Dachformen.

Dachbinder-Systeme, Unterzüge u. a. Tragkonstruktionen als Ersatz für Häng- und Sprengwerke und eiserne Blech- und Fachwerkträger; vorzüglich geeignet für weit gespannte Konstruktionen aller Art wie: Reit- und Turnhallen, Festhütten, Magazin- und Fabrikbauten, Ballon- und Fliegerhallen, Schuppen, Kuppeln, Passerellen etc.

Vorzüge:

Statisch einwandfreie Konstruktionen, rasche Herstellung und Montage, Billigkeit, Einfachheit.

Mehrfache Anwendung, beste Referenzen, weitgehendste Garantie.

Man verlange Prospekte.

Patentinhaber für die Schweiz:

TERNER & CHOPARD, Ingenieur-Bureau, ZÜRICH V.

Projektierung und statische Berechnung.

Ausführungsberechtigt:

Fietz & Leuthold, Baugeschäft, **Zürich V.**, für die Kantone Zürich, St. Gallen u. Schwyz.
Alb. Blau's Wwe., Baugeschäft, **Bern**, für die Kantone Bern, Aargau (ohne Rhein- und Fricktal), Freiburg und Luzern.

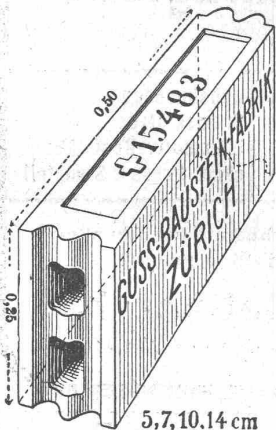
Riesterer-Asmus, Baugeschäft, **Basel**, für die Kantone Basel (Stadt und Land), Aargau (Rhein- und Fricktal), Solothurn, Schaffhausen.

A.-G. Baugeschäft Chur, vorm. Ulrich Trippel, **Chur** und **Arosa**, für die Kantone Graubünden und Tessin.

Ed. Bugnion, Baugeschäft, **Lausanne**, f. die Kantone Waadt, Neuenburg, Wallis u. Genf

Siegwartbalkenfabrik

event. nur die Einrichtung, wegen Geschäftsaufgabe billig zu verkaufen.
A. Münzer, Rufacherstrasse 16, Mülhausen i. Els.



Gussbausteine,
 bestes Material für
 trockene Scheidewände.

Referenzen und Muster
 gerne zu Diensten.

Die Generalvertretung:

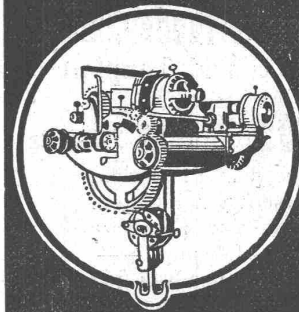
**Handelsgenossenschaft des
 Schweizer. Baumeisterverbandes
 Zürich**

Bureaux: Seidengasse 13.

WÜST A.G.
SEEBACH-ZÜRICH

liefern als Spezialität

Krane
 aller Arten
 für elektr. und für
 Handbetrieb.

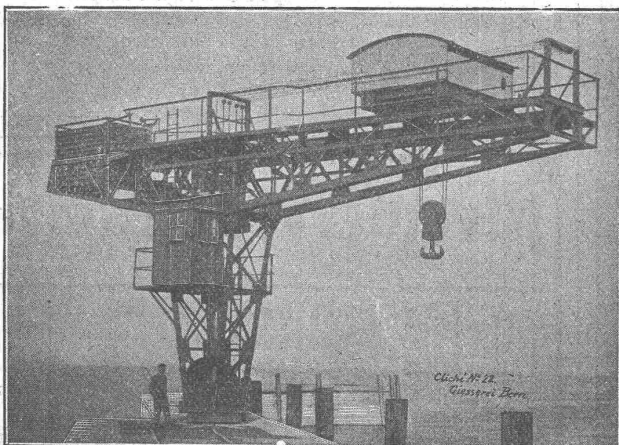


Jahrzehntelange Erfahrungen, deshalb zweckentsprechendste Konstruktionen für jeden Betrieb.

Projekte und Kostenanschläge gratis.

Prima Referenzen.

Gesellschaft der L. v. Roll'schen Eisenwerke, Gerlafingen.
Werk: Giesserei Bern in Bern.



Konstruktionswerkstätten.

„Grand Prix“ an der Internationalen Ausstellung Mailand 1906 und „Grand Prix“ an der Internationalen Ausstellung der Anwendungen der Elektrizität in Marseille 1906 für Seilbahnen und Zahnstangenoberbau.

Spezialität für Hebezeuge.

Laufkrane jeder Art, für Hand- od. elektr. Betrieb.
Dreh- und Bockkrane, feste und fahrbare, für Hand- oder elektrischen Betrieb.

Warenaufzüge für hydraulischen, Transmissions- oder elektrischen Betrieb.

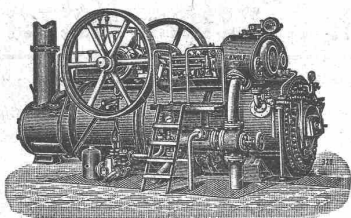
Förderwinden für Hand, Transmissions- oder elektrischen und anderen Motorenantrieb.

Andere Spezialitäten der Firma:

Eisenbahnmateriale, Seilbahnen, Zahnstangenoberbau für Bergbahnen, Schleusen und Wehranlagen.

Nähere Angaben u. Projekte, sowie Referenzen stehen zu Diensten.

Berlin 1907: Goldene Medaille und Ehrenpreis.



R. WOLF Magdeburg-Buckau.

Vertreter: W. Thiele, Zürich.

Fahrbare u. feststehende Sattdampf- u. Patent-

Heissdampf-Lokomobilen

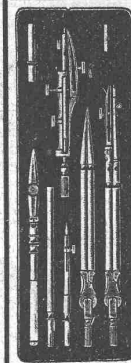
bis zu 600 Pferdestärken.

Wirtschaftlichste Wärme-Kraftmaschinen der Gegenwart.

Einfache Bedienung. Unbedingte Zuverlässigkeit. Hoher Kraftüberschuss. Gleichmässiger, geräuschloser Gang. Verwendung jeden Brennmaterials. Verwertung des Dampfes für Heiz- und Betriebszwecke.

Zentrifugalpumpen für grosse und kleine Förderhöhen.

Gesamterzeugung: 600 000 Pferdestärken



Präzisions-Reisszeuge

Clemens Riefler, Nesselwang u. München (Bayern).

Gegründet 1841.

„Paris 1900 Grand Prix“

Illustrierte Preislisten gratis

Die Zirkel der echten Rieflerreisszeuge sind am Kopf mit dem Namen RIEFLER gestempelt.

In ZÜRICH IV bei RICH. CORADI.

Technikum des Kts. Zürich in Winterthur.

Fachschulen für Bautechniker, Maschinentechniker, Elektrotechniker, Chemiker, Geometer, Eisenbahnbeamte, für Kunstgewerbe und Handel.

Das Sommer-Semester beginnt am 20. April 1910.

Aufnahmeprüfung am 18. April.

Anmeldungen nimmt bis zum 15. März entgegen

Die Direktion des Technikums.

Wichtig für Fabriken und Grossfirmen

Die Hinz-Mechanische Buchführung

schafft in einer Niederschrift:

Grundbuchung, Uebertragung, Journalisierung (kaufm. Buchführung) und Gruppenabrechnung (Fabrikbuchführung).

Uebertragen, Suchen, Kollationieren, Rückstand etc. gibt es nicht mehr. Verlangen Sie Prospekt Nr. 60.

Schmassmann & Co.

Bahnhofstrasse 110 — Zürich.

Sponagel & Co., Zürich III

Telephon 3924 Baumaterialien en gros Telephon 3924

Spezialgeschäft für Hartbodenbeläge in Steinzeug-, Mosaik- und Tonplatten

und für

glasierte Wandbeläge

in Fayence, Steinzeug und Porzellan für Innen- und Aussenverkleidungen. Garantie für erstklassige Fabrikate und tadellose Ausführung.

Erste Referenzen von Behörden und Privaten. Kostenvoranschläge und Zeichnungen gratis.

Waggonbeschlagteile

jeder Art

Schrauben-Kupplungen	Bufferbüchsen	Achsbuchsen
Sicherheits- „	Bufferstangen	Bremsklötze
Stossbuffer	Bufferteller	Lokomotiv-Roststäbe
Stossbuffer-Pfannen	Bufferplatten	sämtl. Press u. Stanzteile

Sauberste Ausführung für bahnamtliche Abnahme! Beste Qualitäten! — Billige Preise!

Ganz & Co., Ratibor & Co.

Eisengiesserei und Maschinenfabriks-Akt.-Ges.

Verzinkerei * Lohnverzinkerei

AFFOLTER, CHRISTEN & CO.

SCHÖNSTE SILBERWEISSE VERZINKUNG. BASEL PROMPTE & BILLIGE BEDienung.

H. Wenziker, Ingenieur, Basel

Thiersteinallee 11

Fachgemässe Projektierung von

Wasserversorgungen und Hydrantenanlagen

Pumpwerkenanlagen und Kanalisationen

Kostenvoranschläge — Nivellements — Baupläne — Bauvorschriften

Expertisen und Gutachten.

Referenzen und Zeugnisse von 85 projektierten und unter persönlicher Bauleitung ausgeführten Anlagen in der Nord- und Westschweiz.

Prospekte gratis und franko.

Aktiengesellschaft Steinbruch Alpnach-Schoried in Alpnachdorf

Gewinnung und Vertretung von Pflaster- und Bausteinen (Quarzit). Produktionsfähig bis zu 1500 Wagen.

Vertretung der Süddeutschen Granitwerke in Kandern.

Gross- und Kleinpflaster in Granit. Grossbetrieb. Projekte und Kostenvoranschläge für Pflasterungen.

:: :: Schweizerische Normalien. :: ::

Nivellier-Instrumente

Reparaturen, sowie sämtliche einschlägige Arbeiten prompt und billig.

Verlangen Sie Kataloge über meine Spezialität!

Franz Hoën, optisch-mechan. Werkstätte, Bülach.