

**Zeitschrift:** Schweizerische Bauzeitung  
**Herausgeber:** Verlags-AG der akademischen technischen Vereine  
**Band:** 55/56 (1910)  
**Heft:** 8

## **Werbung**

### **Nutzungsbedingungen**

Die ETH-Bibliothek ist die Anbieterin der digitalisierten Zeitschriften auf E-Periodica. Sie besitzt keine Urheberrechte an den Zeitschriften und ist nicht verantwortlich für deren Inhalte. Die Rechte liegen in der Regel bei den Herausgebern beziehungsweise den externen Rechteinhabern. Das Veröffentlichen von Bildern in Print- und Online-Publikationen sowie auf Social Media-Kanälen oder Webseiten ist nur mit vorheriger Genehmigung der Rechteinhaber erlaubt. [Mehr erfahren](#)

### **Conditions d'utilisation**

L'ETH Library est le fournisseur des revues numérisées. Elle ne détient aucun droit d'auteur sur les revues et n'est pas responsable de leur contenu. En règle générale, les droits sont détenus par les éditeurs ou les détenteurs de droits externes. La reproduction d'images dans des publications imprimées ou en ligne ainsi que sur des canaux de médias sociaux ou des sites web n'est autorisée qu'avec l'accord préalable des détenteurs des droits. [En savoir plus](#)

### **Terms of use**

The ETH Library is the provider of the digitised journals. It does not own any copyrights to the journals and is not responsible for their content. The rights usually lie with the publishers or the external rights holders. Publishing images in print and online publications, as well as on social media channels or websites, is only permitted with the prior consent of the rights holders. [Find out more](#)

**Download PDF:** 23.02.2026

**ETH-Bibliothek Zürich, E-Periodica, <https://www.e-periodica.ch>**

# Schweizerische Bauzeitung

Wochenschrift

für Bau-, Verkehrs- und Maschinentechnik

Gegründet von A. WALDNER, Ingenieur.

Herausgeber: A. JEGHER, Ingenieur.

Dianastrasse Nr. 5, ZÜRICH II.

Verlag des Herausgebers. — Kommissionsverlag: Rascher & Cie., Meyer & Zellers Nachfolger in Zürich.

Organ

des Schweizer Ingenieur- und Architekten-Vereins und der Gesellschaft ehemaliger Studierender des eidg. Polytechnikums in Zürich.

**Abonnementspreis:**  
Ausland. 25 Fr. für ein Jahr  
Inland. 20 „ „ „

**Für Vereinsmitglieder:**  
Ausland. 18 Fr. für ein Jahr  
Inland. 16 „ „ „  
sofern beim Herausgeber  
abonniert wird.

**Abonnements**  
nehmen entgegen: Heraus-  
geber, Kommissionsverleger  
und alle Buchhandlungen  
und Postämter.

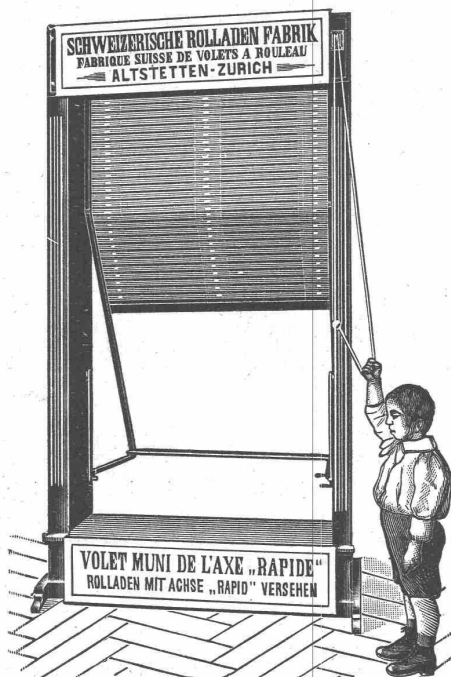
**Insertionspreis:**  
Für die 4-gespaltene Petitzeile  
oder deren Raum 30 Cts.  
Haupttitelseite: 50 Cts.

**Insertate**  
nimmt allein entgegen:  
Die Annoncen-Expedition  
RUDOLF MOSSE,

Zürich,  
Basel, Bern, St. Gallen,  
Berlin, Breslau, Dresden,  
Frankfurt a. M., Hamburg,  
Köln, Leipzig, Magdeburg,  
München, Stuttgart, Wien.

B<sup>d</sup> LV.

ZÜRICH, den 19. Februar 1910.

N<sup>o</sup> 8.

## Schweizerische Rolladen - Fabrik Altstetten-Zürich

Anerkannt erstklassige Fabrikate in  
**Stahlwellblech- und Holzrolladen,  
Rolljalousien und Jalousieladen.**

Vorzügliche, wirklich praktische,  
patentamtlich geschützte Neuheiten.

Rolladenaufzug

Ausstellvorrichtung

Marke „Rapid“

Marke „Stabil“

Verlangen Sie kostenfreien Vertreterbesuch.

Gebrauchte fahrbare und  
stationäre

## Motoren und Lokomobile

jeder Grösse verkauft und  
vermietet mit Garantie  
Reparaturwerkstätte Feucht  
in Seen bei Winterthur.

**ISO** - LIEREN SIE  
IHRE DÄCHER, WÄNDE  
BÖDEN & KELLER MIT  
KORKSTEINPLATTEN  
MÜLHAUSER ISOLIERWERK  
E. A. STETTNER  
MÜLHAUSEN I.E.

**PATENT-BUREAU**  
E. BLUM & CO. DIPL. INGENIEURE  
GEGRÜNDET 1878 - ZÜRICH - BAHNHOFSTR. 74

**EISENBETONBAU**  
**FAVRE & CIE**  
**ZÜRICH II.**

Für techn. Vorarbeiten im Bahn- und Strassenbau empfiehlt  
sich R. FMCH Ingenieur Bureau BERN

**„KOMET“** Völlig geräuschlos und leicht  
arbeitender Türschliesser.  
3jährige Garantie.  
Carl Köpke, Schlossermeister, Zürich, Neustadtgasse 2.  
Prospekte auf Verlangen gratis. Telephone Nr. 1616.

**Schalldämpfung im Hochbau** wird erreicht durch Isolierung der Träger mit  
**Unterlagsfilz** D.R.P. 90800  
**Filzfabrik Adlershof**  
Adlershof Actiengesellschaft Berlin

# SCHINDLER & CO., LUZERN

Spezialfabrik für Aufzüge

Gegründet 1874. Ueber 2000 Anlagen im Betrieb.  
Bureau in: Basel, Lausanne, Genf, Belfort, Nizza, Paris, Berlin.

**Schweizerische Bundesbahnen.****Kreis II.****Bauausschreibung.**

Die Kreisdirektion II der Schweizerischen Bundesbahnen in Basel eröffnet Konkurrenz über die Lieferung und Montierung der Eisenkonstruktion im Gewichte von zirka 39 Tonnen der Brücke für die Wegüberführung bei Münchenstein, Km. 118.262.

Pläne und Bedingungen sind im Bureau des Oberingenieurs, Leimenstrasse No. 2, Erdgeschoss, in Basel zur Einsicht aufgelegt, wo auch Eingabeformulare bezogen werden können.

Auf Wunsch werden den Bewerbern die Pläne gegen Nachnahme von Fr. 3.— zugestellt.

Eingaben mit der Aufschrift „Eisenkonstruktion der Wegbrücke bei Münchenstein“ sind bis Montag den 28. Februar 1910 der unterzeichneten Direktion verschlossen einzureichen.

Die Angebote bleiben bis 1. April 1910 verbindlich.

Basel, den 8. Februar 1910.

**Kreisdirektion II  
der Schweizerischen Bundesbahnen.**

**Bau-Ausschreibung.**

Die Arbeiten für die Korrektur der Staatsstrasse in Grünen, Gemeinde Sumiswald, mit Trottoiranlage im Betrage von ca. Fr. 6000 werden hiemit zur freien Konkurrenz ausgeschrieben.

Die bezüglichen Pläne und Bauvorschriften können auf dem Bureau des Bezirksingenieurs III in Burgdorf eingesehen werden, wo auch Devisen in blank erhältlich sind.

Allfällige Uebernahmsofferten sind bis mit 5. März nächsten verschlossen dem Gemeinderat von Sumiswald mit der Aufschrift «Korrektur und Trottoiranlage in Grünen» einzureichen, der die Bauten unter Genehmigungsvorbehalt der kant. Baudirektion vergeben wird.

Sumiswald, den 8. Februar 1910.

**Namens des Gemeinderates:**

Der Präsident: Nydegger, Notar.  
Der Sekretär: Huber.

**Schweizerische Bundesbahnen.****Konkurrenz-Eröffnung betreffend  
Terrain-Aufnahmen.**

Die Terrainaufnahmen für die Kraftwerke der Schweizerischen Bundesbahnen in den Kantonen Uri und Tessin werden hiemit zur öffentlichen Konkurrenz ausgeschrieben.

Die Aufnahmen bestehen in einer Triangulation für die Zulaufstollen mit zirka 120 Stationspunkten, einer Polygonierung von zirka 50 km Länge, einer topographischen Aufnahme im Masstab 1:500 für die Fassungsstellen, Druckleitungen und Ablaufkanäle von zirka 500 ha und einer solchen im Masstab 1:2500 für die Stollen von zirka 390 ha.

Die Pläne sind im Masstab 1:500 mit Horizontalkurven von 1 m und im Masstab 1:2500 von 2 m Vertikalabstand anzufertigen.

Uebersichtsplan, Vorschriften und Vertragsentwurf sind auf dem Bureau für elektrischen Betrieb im Verwaltungsgebäude der Schweizerischen Bundesbahnen in Bern, Zimmer No. 88, zur Einsicht aufgelegt. Schriftliche Angebote mit der Aufschrift «Eingabe für die Terrainaufnahmen der Tessin- und Reuss-Kraftwerke» sind spätestens bis zum 12. März 1910 der Generaldirektion der Schweizerischen Bundesbahnen einzureichen.

Es können Eingaben gemacht werden, die sich auf die Arbeiten in beiden Kantonen oder nur in einem derselben beziehen.

Bern, den 4. Februar 1910.

**Generaldirektion  
der Schweizerischen Bundesbahnen.**

Die Bäderbaukommission St. Moritz eröffnet hiemit freie Konkurrenz über Erstellung eines

**Stollen-Reservoirs**

in Beton samt den nötigen Leitungen, Armaturen etc. Die Pläne liegen für Interessenten im Bureau der Bauleitung (Restaurant Garby, I. Stock) zur Einsicht auf und können daselbst auch die Vorausmasse bezogen werden.

Gef. Offerten (Uebernahme ganz oder teilweise) unter der Aufschrift „Reservoirbau“ bis zum 28. Februar 1910 an den Unterzeichneten

**Präsident der Bäderbaukommission.**

**Sieglwartbalkenfabrik**

event. nur die Einrichtung, wegen Geschäftsaufgabe billig zu verkaufen.  
A. Münzer, Rufacherstrasse 16, Mülhausen i. Els.

**Brückenbau.**

Die Ortsgemeinde Frauenfeld eröffnet für den Bau der Murgbrücke zum Strassenbau Bahnhof-Ergaten die Konkurrenz. Kostenvoranschlag für die Brücke Fr. 60.000.

Frist für Einreichung von Plänen mit Uebernahme-Offerten bis 30. April 1910.

Programme über diese Konkurrenzeröffnung sowie die Plangrundlagen können vom Stadtgeometer bezogen werden.

**Ortsverwaltungsrat Frauenfeld.**

**Avis de concours.**

La Direction du 1<sup>er</sup> arrondissement des chemins de fer fédéraux, à Lausanne, met au concours les travaux désignés ci-après en 3 lots, pour la construction d'une remise aux locomotives avec annexe, et pour la distribution d'eau à la gare de Sion.

1<sup>er</sup> lot: Terrassements, maçonnerie, charpente, couverture, ferblanterie, menuiserie, serrurerie et vitrerie de la remise aux locomotives et du château d'eau.

2<sup>e</sup> lot: Fouilles, pose et fourniture de canalisations d'eau, appareillage, appareils sanitaires et revêtements en faïence pour la distribution d'eau et les bâtiments susmentionnés.

3<sup>e</sup> lot: Fourniture, montage et peinture d'une cuve, système Intze et de la charpente métallique de la toiture du château d'eau.

Les plans et conditions des 1<sup>er</sup> et 2<sup>e</sup> lots peuvent être consultés et les formulaires de soumissions retirés au Bureau central de la Voie à Lausanne, local No 75, ou auprès de l'Ingénieur de la 6<sup>e</sup> section à Sion et, pour le 3<sup>e</sup> lot, au Bureau des Ponts, Razude, nouveau bâtiment d'administration, local No 42.

Les offres sous pli fermé portant la mention correspondante au lot soumissionné devront parvenir à la Direction soussignée le 6 mars 1910 au plus tard.

Lausanne, le 11 février 1910.

La Direction du 1<sup>er</sup> Arrondissement des  
Chemins de fer fédéraux.

**Berner Alpenbahn-Gesellschaft  
Bern - Lötschberg - Simplon.**

Die Berner Alpenbahn-Gesellschaft B. L. S. schreibt die Stelle eines

**Ingenieur-Bauführers**

für den grossen Lötschbergtunnel in Kandersteg zur Bewerbung aus. Von den Bewerbern wird Absolvierung einer technischen Hochschule, grössere Baupraxis, wenn möglich im Tunnelbau, sowie Kenntnis der deutschen und französischen Sprache vorausgesetzt. Die Anmeldungen sind unter Angabe des Lebenslaufes und der Gehaltsansprüche mit beigelegten Zeugniskopien bis zum 25. Februar an die Berner Alpenbahn-Gesellschaft, Genfergasse 13 in Bern einzureichen.

**Berner Alpenbahn-Gesellschaft**

Bern-Lötschberg-Simplon,

Der technische Direktor: A. Zollinger.

**Strassenbau-Ausschreibung.**

Der Gemeinderat von Kappel (Toggenburg) eröffnet hiemit freie Konkurrenz über den Bau von zwei Gemeindestrassen. Die hauptsächlichsten Arbeiten derselben haben ungefähr folgende Ausmasse:

1. Die Blombergstrasse von 3,45 km Länge umfasst: Erd- und Felsarbeiten 16.000 m<sup>3</sup>, Zementrohrdurchlässe 330 m, Mauerwerk 400 m<sup>2</sup>, Chaussierung 13.000 m<sup>2</sup>.

2. Die Guggenlochstrasse von 725 m Länge umfasst: Erd- und Felsarbeiten 5000 m<sup>3</sup>, Zementrohrdurchlässe 100 m, Mauerwerk 40 m<sup>2</sup>, Chaussierung 2600 m<sup>2</sup>.

Pläne, Bauvorschriften und Vertragsbedingungen liegen auf der Gemeinderatskanzlei Kappel zur Einsicht auf, wo auch die Vorausmassverzeichnisse bezogen werden können.

Die Uebernahmsofferten sind verschlossen mit der Aufschrift «Strassenbau» bis zum 21. März 1910 mittags dem Gemeindeamt von Kappel einzureichen.

Die Öffnung der Eingaben erfolgt am genannten Tage nachmittags 1/3 Uhr in der «Traube» in Kappel. Den Submittenten ist der Zutritt zu dieser Eröffnung gestattet.

Kappel, den 15. Februar 1910.

Für den Gemeinderat:

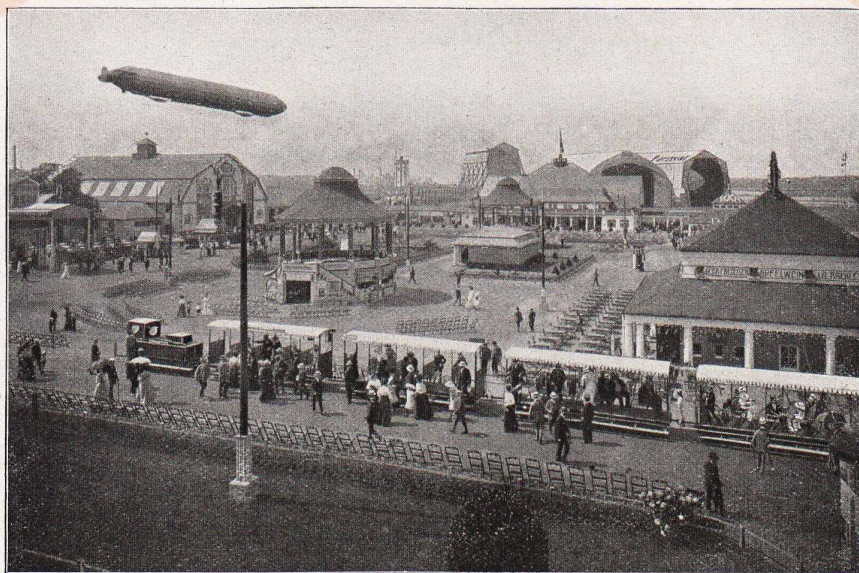
**Die Gemeinderatskanzlei.**



# Motoren-Fabrik Oberursel, Act.-Ges. Oberursel bei Frankfurt am Main.

Berlin W. 8.  
Friedrichstraße 69.

Wien VI/2  
Zumpendorferstr. 72.



Personen-Verkehr-Rundbahn auf der internationalen Luftschiffahrt-Ausstellung in Frankfurt a.M. 1909.

# Oberurseler Industrie-, Gruben- und Rangier- Locomotiven

## Vorzüge gegenüber Dampf- und elektrischen Locomotiven:

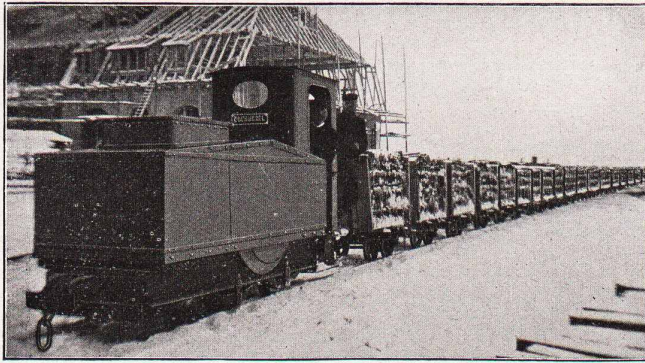
Kein Anheizen  
Kein geprüfter Locomotivführer  
Kein Brennstoffkonsum während Pausen  
Kein Funkenauswurf  
Keine Kesselreparaturen  
Verschleiß, wie bei Accumulatoren, ausgeschlossen

Viel leichter als bei Accumulat.-Betrieb  
Jederzeit sofort betriebsbereit  
Kein Qualm und Rauch  
Bedienung durch einen Mann  
Geringe Betriebskosten  
Größte Leistungsfähigkeit  
Unabhängig von electr. Zentralen

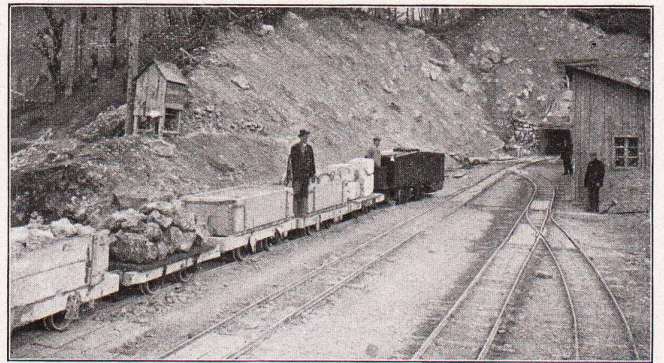
Unabhängig von electr. Leitungen.



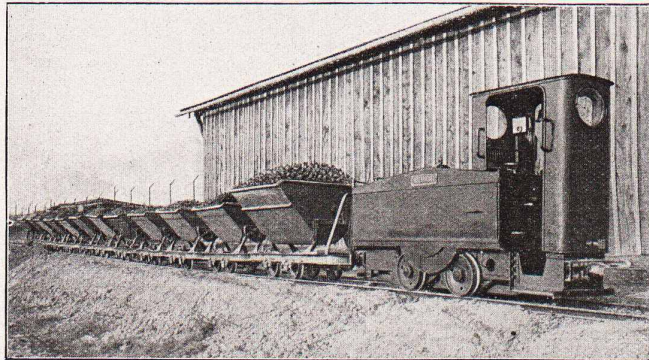
# Motoren-Fabrik Oberursel, Act.-Ges., Oberursel.



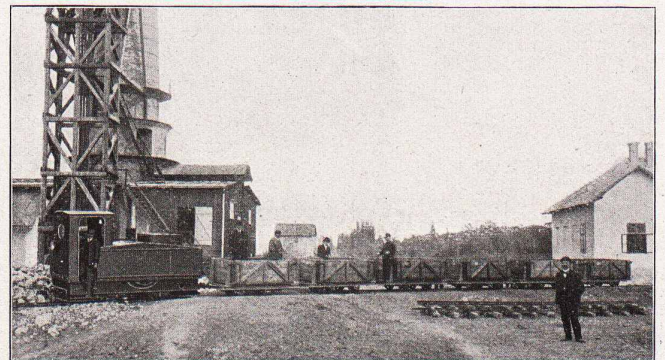
H. Ziegler, Baugeschäft, Wesel a. Rhein.



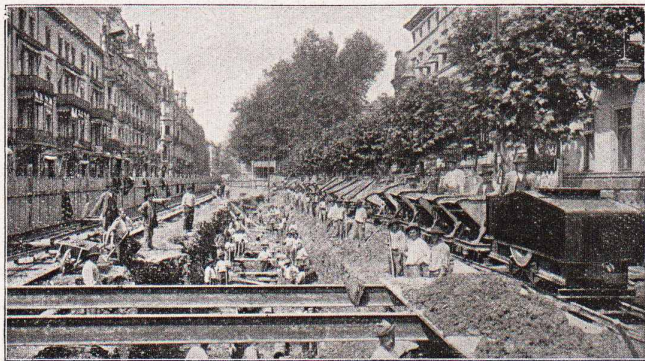
Tunnelbau-Unternehmung H. Rella & Co. in Wocheiner-Vellach, Oberkrain.



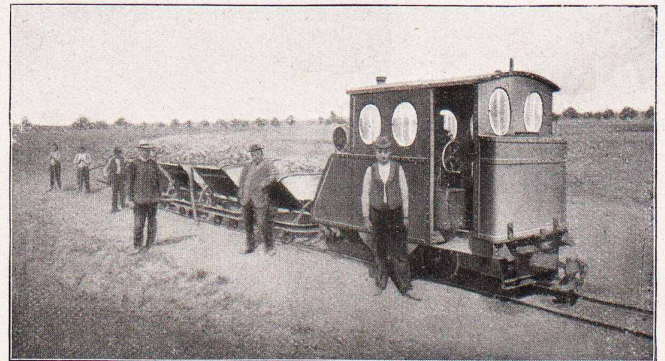
Imperial Continental Gas Association Mariendorf bei Berlin.



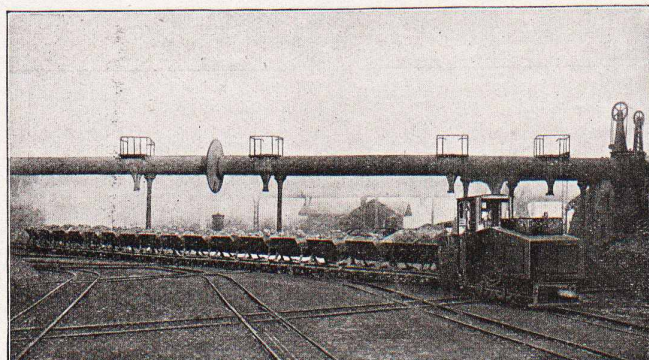
Langraf & Hirschfeld, Steinbruch und Kalkbrennerei in Papa (Ungarn).



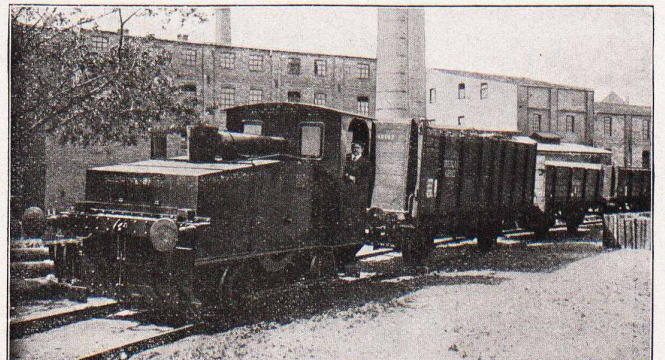
Actien-Ges. für Hoch- und Tiefbauten vorm. Gebr. Helfmann, Frankfurt a. M.  
Kanalbau in Wiesbaden.



H. Zaströw, Verblend- und Formstein-Fabrik, Wittenberg (Bez. Halle a. S.)



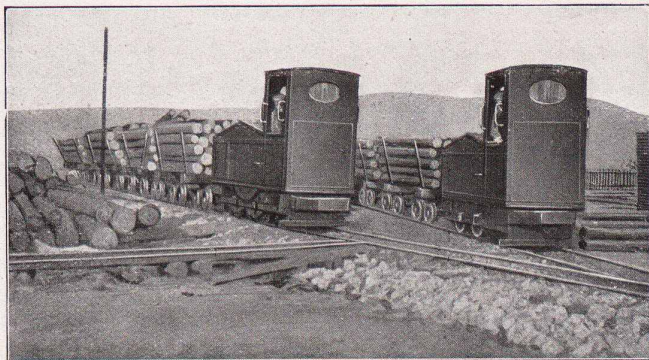
Oesterr. Alpine Montangesellschaft in Wien, Hüttenverwaltung Donawitz.



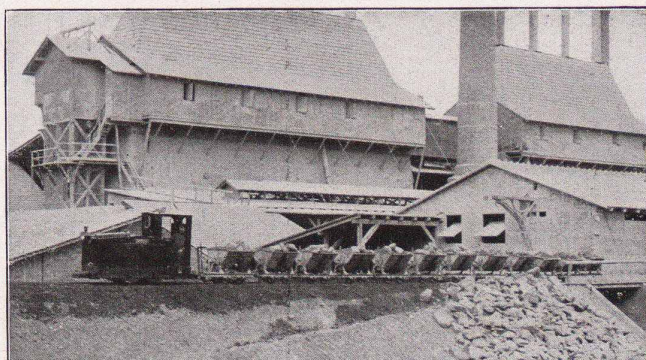
Normalspurige Anschlussbahn der Anhaltischen Thonwerke,  
A. Wilkendorf, Coswig (Anhalt).



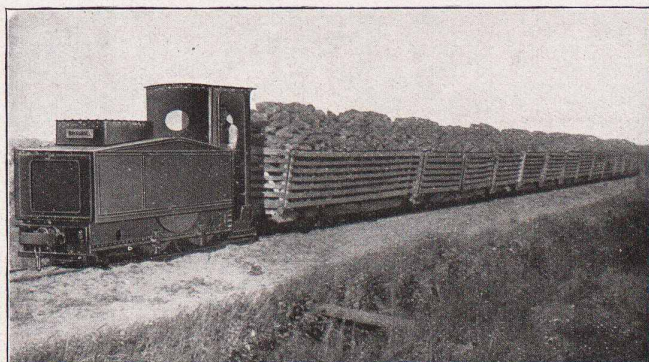
# Motoren-Fabrik Oberursel, Act.-Ges., Oberursel.



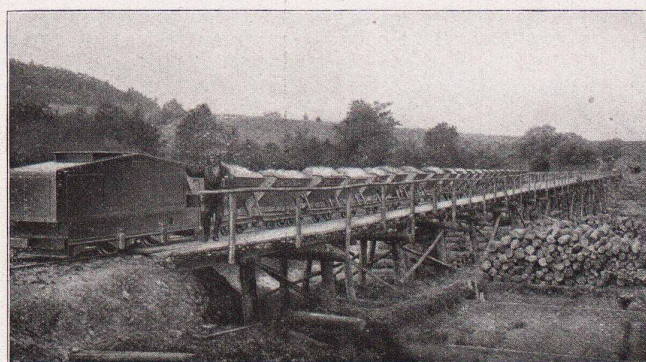
Ungarische Allgemeine Kohlenbergbau-Akt.-Ges. Budapest V, Erzsébettér 19  
im Betriebe der Bergwerksdirektion Tatabanya.



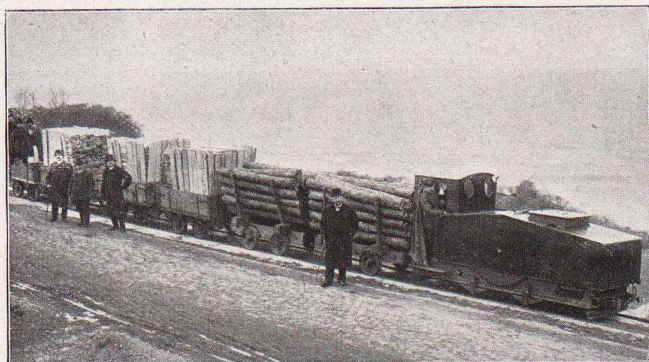
Sächsisch-Thüringische Portland-Zement-Fabrik Göschwitz (Saale).



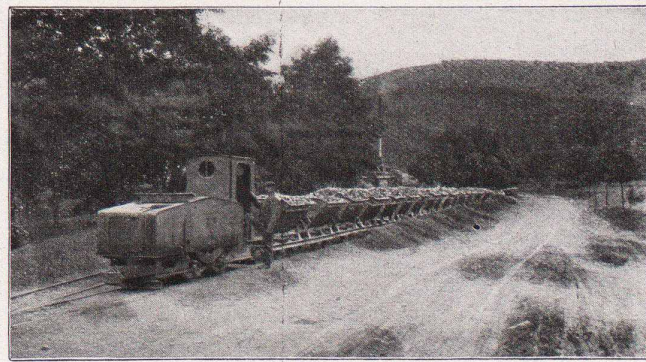
Ostpreussische Torfstreu-Fabrik A.-G., Heydekrug, Ostpreussen.



Marinelli & Faccanoni, Bauunternehmung, Wien  
beim Bau der II. K. F. J. Hochquellenleitung in Mauer bei Wien.



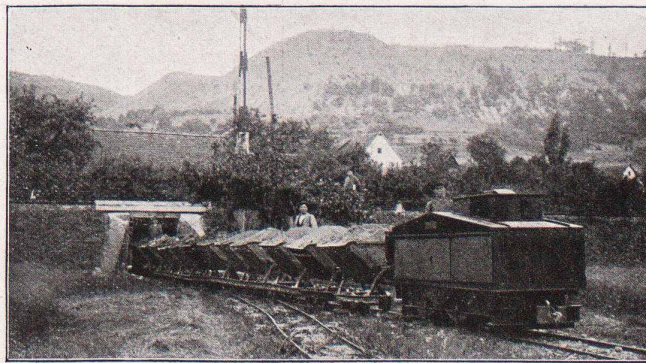
Königliche Bergverwaltung Palmnicken.



Franz Krieger, Baugeschäft, Nordhausen.  
Abt.: Pflastersteinbrüche und Schotterwerk Ufrungen.



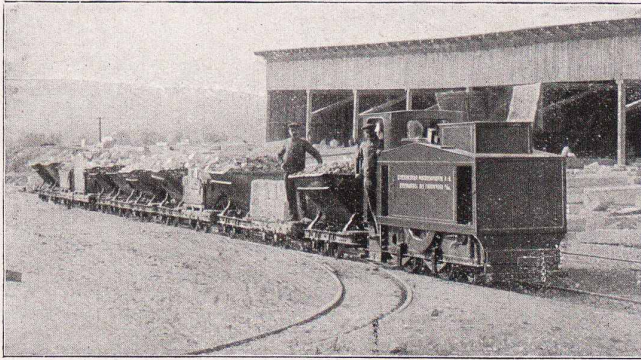
Bau der Kocherthal-Bahn (Württemberg).



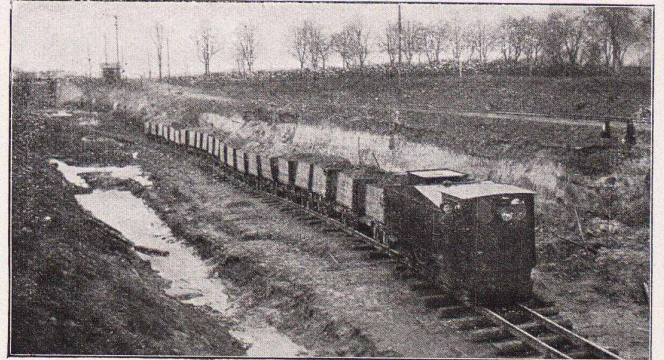
Jecke & Seyfarth, Tiefbau-Unternehmung, Göschwitz (Saale).



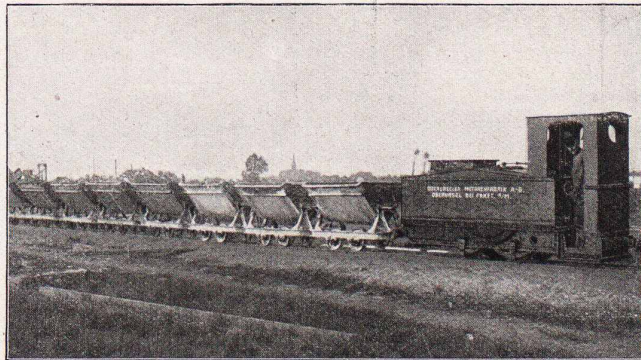
# Motoren-Fabrik Oberursel, Act.-Ges., Oberursel.



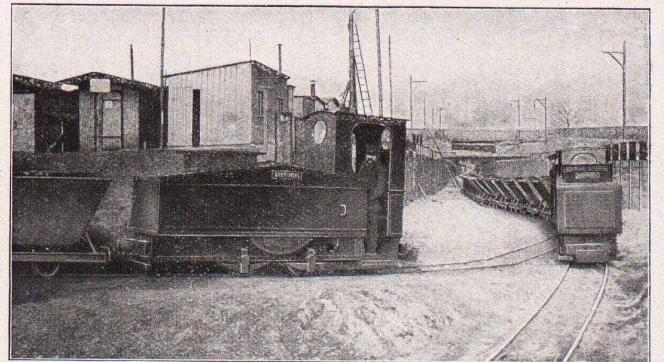
Granitbrüche von Wilh. Kramer & Co., Jauer in Schlesien.



Aktien-Ges. für Hoch- und Tiefbauten vorm. Gebr. Helfmann, Lübeck.



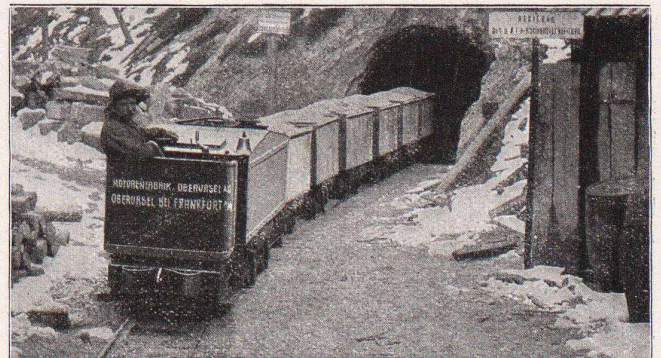
H. Ziegler, Baugeschäft, Wesel a. Rhein, beim Neubau der Provinzial-Heil- und Pflgeanstalt zu Bedburg bei Cleve.



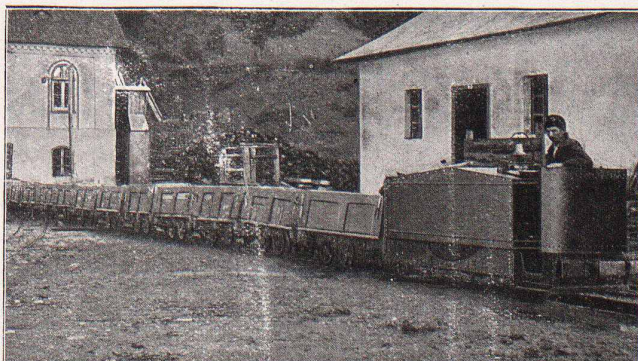
Siemens & Halske Akt.-Ges. Berlin, zum Bau der Untergrundbahn in Berlin.



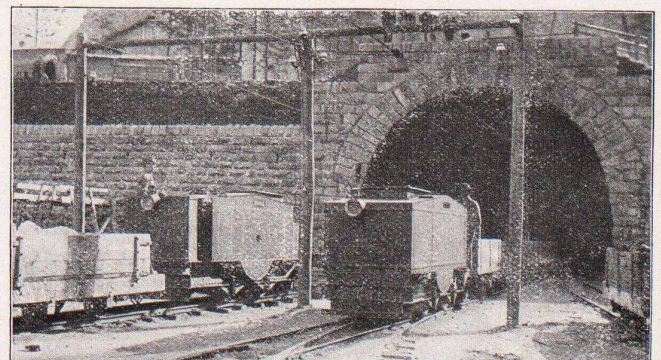
Gräfl. von Garnier'sche Forstverwaltung in Turawa (Oberschles.)



Bauleitung der H. K. F. J. Hochquellenleitung Göstling a. d. Ybbs (Nieder-Oesterr.)



Königl. ungar. und Mitgew. Gewerkschaft Nagyag in Ungarn.



Bau des Bockstein-Tunnels der Tauernbahn (Oberkärnten).



# Korksteine und Korksteinplatten

für baugewerbliche Zwecke.

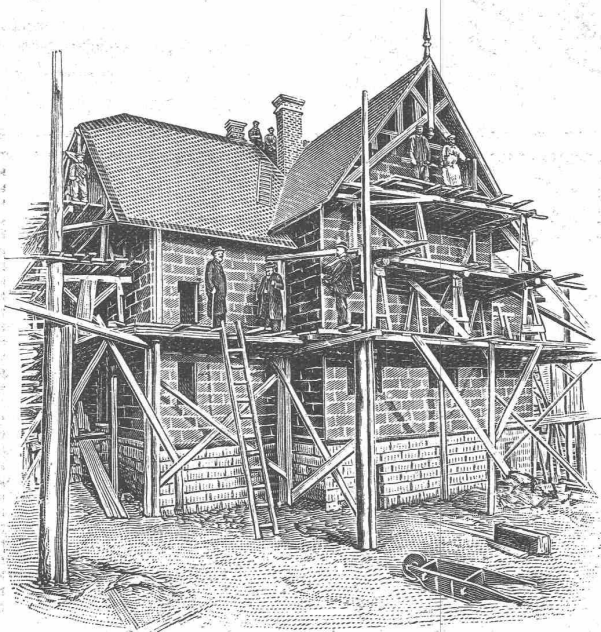
Wirkungsvollstes und haltbarstes Material  
zur Isolierung gegen Kälte, Wärme, Schall und Feuchtigkeit in Hochbauten.

Isolierung massiver Aussen-  
Mauern und Fachwerk-  
Wänden gegen Witterungs-  
und Temperatur-Einflüsse,  
sowie gegen Feuer.

Trockenlegung feuchter  
Wände und Untergeschoss  
Räume.

Mansarden-Verkleidungen aus  
Korksteinplatten, feuersicher;  
Wohnung im Sommer kühl,  
im Winter warm.

Isolierung von Eis-, Bier-  
und Weinkellern, sowie von  
Kühl- und Gefrierräumen.



Linoleum-Unterlagen aus  
Kork, absoluter Schutz gegen  
aufsteigende Kälte und  
Feuchtigkeit, wahlhaltend  
und schalldämpfend.

Erstellung leichter,  
freitragender Scheidewände  
aus Korkstein.

Isolierung von Ziegel-,  
Schiefer-, Metall- und Holz-  
zement-Dächern, sowie  
Massivdächern aller Art.

Herstellung von schall-  
dämpfenden und feuersicheren  
Zwischendecken und  
Deckenverschalungen.

## Wohnhaus mit Korkstein-Verkleidung.

Ansicht des Baues während der Ausführung. Dieses Haus wurde, als Riegelbau, mit äusserer und innerer Korkstein-Verkleidung, vollkommen trocken, innerhalb 8 Wochen fix und fertig hergestellt. Decken und Scheidewände der Mansardenräume ebenfalls aus Korkstein.

### Vorzüge:

Kurze Bauzeit, rasches Austrocknen, Schutz gegen Temperatureinflüsse; feuersicherer Schutz des hölzernen Baukonstruktionsmaterials.

# WANNER & C<sup>IE</sup>, HORGEN

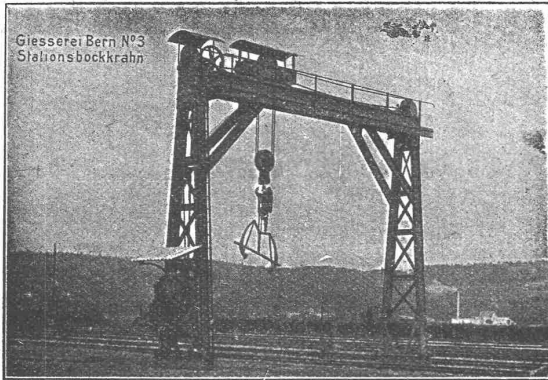
Erstes Fachgeschäft für baugewerbliche Isolierungen.

Generalvertreter der Korksteinfabrik Grünzweig & Hartmann, G. m. b. H., Ludwigshafen a. Rh.

Erste, älteste und grösste Korksteinfabrik des Kontinents.



# Gesellschaft der L. v. Roll'schen Eisenwerke, Gerlafingen. Werk: **Giesserei Bern** in Bern.



## Konstruktionswerkstätten.

«Grand Prix» an der internationalen Ausstellung Mailand 1906 und  
«Grand Prix» an der Internationalen Ausstellung der Anwendungen der  
Elektrizität in Marseille 1908 f. **Seilbahnen u. Zahnstangenoberbau.**

## Spezialfabrik für Eisenbahnmateriale.

Drehscheiben für Hand- oder elektrischen Antrieb.  
Schiebebühnen für Hand-, Dampf- od. elektrischen Antrieb.  
Weichen und Kreuzungen für Normal- und Schmalspur,  
Vignol- und Rillenschienen.

Barrieren und Signale.  
Stations- und Depotkrane.

Andere Spezialitäten der Firma:

**Hebezeuge, Seilbahnen und Zahnstangenoberbau,  
Schleusen- und Wehranlagen.**

Nähere Angaben und Projekte, sowie Referenzen stehen zu Diensten.

## GEORG STREIFF WINTERTHUR

BAUMATERIALIEN  
EN GROS  
HYDR. BINDEMittel  
LAGER IN THON  
MOSAİK-STEINZEUG  
UND GLASIERTEN  
WANDPLATTEN  
ENGL. GLASIERTE  
SCHÜTTSTEINE  
ETC.

BUREAU:  
POST-GEBAUDE  
TELEPHON N° 628

SPEZIALGESCHÄFT  
FÜR  
KUNSTGERECHTE  
ERSTELLUNG VON  
BODEN- UND WAND-  
BELÄGEN

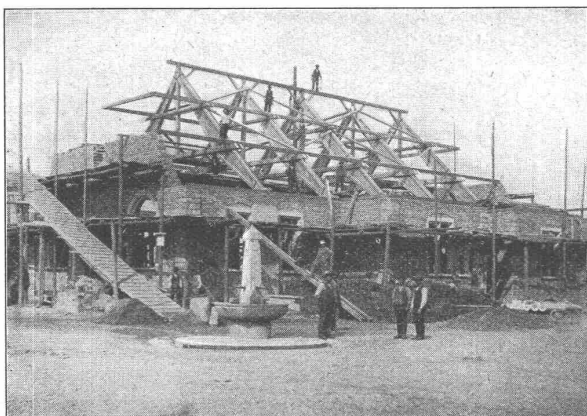
## Patent-Bureau

L. R. SCHNEIDER Jng.  
patentiert u. verwertet.  
**ERFINDUNGEN**  
ZÜRICH, Ackerstrasse 52  
Telephon 4681



**RUDOLF MAAG**  
ELECTRO-TECHNISCHES  
INSTALLATIONSGESCHÄFT  
ZÜRICH! SIHLAMT

# Neue Holzbauweisen „System Hetzer“



Schweiz. Patente, No. 24405, 33871, 40409. — 17 Ausl. Patente.

**Verbundbalken** mit parabolischer Einlage für Spannweiten bis 8 Meter und grösste Nutzlasten.

**Bogensparren** zugleich als Tragkonstruktion, zur Beschaffung vollkommen freier Dachräume, speziell für Wohnhäuser und Villen und für beliebig gebogene Dachformen.

**Dachbinder-Systeme**, Unterzüge u. a. Tragkonstruktionen als Ersatz für Häng- und Sprengwerke und eiserne Blech- und Fachwerkträger; vorzüglich geeignet für weit gespannte Konstruktionen aller Art wie: Reit- und Turnhallen, Festhütten, Magazin- und Fabrikbauten, Ballon- und Fliegerhallen, Schuppen, Kuppeln, Passerellen etc.

### Vorzüge:

Statisch einwandfreie Konstruktionen, rasche Herstellung und Montierung, Billigkeit, Einfachheit.

**Mehrfache Anwendung, beste Referenzen  
weitgehendste Garantie.**

**Man verlange Prospekte.**

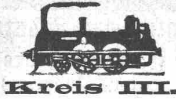
Patentinhaber für die Schweiz:

**Terner & Chopard, Ingenieur-Bureau, Zürich V**  
Projektierung und stat. Berechnung.

Aus-  
führungs-  
berech-  
tigt:

**Fietz & Leuthold**, Baugeschäft, **Zürich V**, für die Kantone Zürich, St. Gallen und Schwyz.  
**Alb. Blau's Wwe.**, Baugeschäft, **Bern**, für die Kantone Bern, Aargau (ohne Rhein- und Fricktal), Freiburg und Luzern.  
**Riesterer Asmus**, Baugeschäft, **Basel**, für die Kantone Basel (Stadt u. Land), Aargau (Rhein- u. Fricktal), Solothurn, Schaffhausen.  
**A.-G. Baugeschäft Chur**, vorm. Ulrich Trippel, **Chur** und **Arosa**, für die Kantone Graubünden und Tessin.  
**Ed. Bugnion**, Baugeschäft, **Lausanne**, für die Kantone Waadt, Neuenburg, Wallis und Genf.

# Schweizerische Bundesbahnen.



## Ausschreibung von Bauarbeiten.

Die Kreisdirektion III der Schweizerischen Bundesbahnen in Zürich eröffnet Konkurrenz über die **Lieferung und Montierung der Eisenkonstruktion** für ein Vordach am Güterschuppen in Horgen.

Zu liefern sind ungefähr 9,5 Tonnen Konstruktionseisen. Pläne, Uebernahmebedingungen und Eingabeformulare sind beim Oberingenieur des Kreises III im alten Rohmaterialbahnhof Zürich zur Einsicht aufgelegt.

Schriftliche Uebernahmeangebote sind mit der Ueberschrift «Vordach Horgen» bis zum **11. März 1910** der unterzeichneten Kreisdirektion verschlossen einzureichen.

Die Angebote bleiben bis zum **25. April 1910** verbindlich.

Zürich, den 14. Februar 1910.

Kreisdirektion III  
der Schweizerischen Bundesbahnen.

## Technikum des Kantons Zürich in Winterthur.

Am Technikum des Kantons Zürich soll in Ausführung des Kreisschreibens des Schweiz. Industrieministeriums vom 15. Dezember 1908 ein **Kurs zur Heranbildung von Haupt- und Wanderlehrern an gewerblichen Fortbildungsschulen** abgehalten werden. Die Bedingungen für die Zulassung sind folgende:

1. Dreijähriger Besuch einer Sekundarschule oder einer gleichwertigen Schulanstalt;
2. Abgeschlossene Fachbildung als Bau- oder Maschinentechniker an einer technischen Mittelschule, beglaubigt durch Vorweisung eines Fähigkeitszeugnisses;
3. Ausweis über praktische Betätigung von mindestens einem Jahr. (Ausserdem ist wünschbar die Absolvierung einer Lehrzeit im Bau- oder Maschinenfach).

Dauer des Kurses: 1 Jahr,

Kursbeginn: 20. April 1910.

Das ausführliche Programm ist von der Direktion des Technikums zu beziehen, an welche auch die Anmeldungen unter Beilegung der verlangten Ausweise bis **Ende Februar 1910** zu richten sind.

Winterthur, den 1. Februar 1910.

Die Direktion.

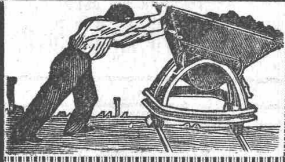
## Ausschreibung einer Assistentenstelle.

Die Stelle eines **Assistenten der Baupolizei** wird anmit zur Bewerbung ausgeschrieben. Die Jahresbesoldung beträgt je nach Leistungen und Dienstalter Fr. 3600.— bis 5200.— (Besoldungsklasse IV).

Von den Bewerbern wird der Ausweis über technisch-wissenschaftliche Bildung, Erfahrung in der Bauausführung und Kenntnis der statischen Berechnung gefordert. Weitere Auskunft über die Obliegenheiten des Stelleninhabers erteilt der **Baupolizeiinspektor**, Stadthaus I. Stock, je nachmittags 2—3 Uhr.

Anmeldungen sind mit Angabe des Alters, Beschreibung des Bildungs- und Lebenslaufes und begleitet von Zeugnisabschriften bis zum **26. Februar 1910** dem **Vorstande des Bauwesens I**, Stadthaus Zürich, einzureichen.

Bauverwaltung I der Stadt Zürich.



## Leipziger & Co.,

Cöln am Rhein — Dortmund —  
Magdeburg — Frankfurt a. M.  
— München — Hamburg —  
Strassburg im Elsass

fabrizieren und liefern zu Kauf und Miete

## Rollbahnen.

Alleinige Fabrikanten der bekannten

**Patent-Kugel-Rollenlager.**

Anfragen erbittet die Generalvertretung für die Schweiz:

**Ausfeld & Spyri, Ingenieurbureau**

Basel, Wallstr. 13, Telephon 502. — Bern, Neuengasse 52,  
Telephon 3545.

## Bau-Ingenieur,

erfahrener Leiter grösserer Unternehmungen, akad. geb. Statiker, sucht **Verbindung mit künstlerischem Architektur-Atelier oder Baugeschäft** zwecks Uebernahme der konstruktiven und statischen Bearbeitung von Geschäfts- und Industriegebäuden.

## Eisenbeton - Spezialität.

Schnelle Bearbeitung.

Mässiges Honorar.

Offerten unter Chiffre Z. Y. 2199 an die Annoncen-Expedition  
Rudolf Mosse, Zürich.



Hochfeuerfeste Steine aus künstlichem Korund

:: :: :: Patentierte in allen Kulturstaaen :: :: ::

Anwendbar für die höchsten Temperaturen

Dynamidon G. m. b. H. MANNHEIM-  
WALDHOF

## A. Rieber, G. m. b. H., Reutlingen Maschinen-Fabrik.

Fernsprecher 46 — Begr. 1879 — Telegr.-Adr.: Rieber Reutlingen



Hochdruckrohrleitungen für Satt- u. Heissdampf  
Dampfsammler und -Verteiler  
Turbinen-Anlagen  
Gas- und Windleitungen

## Wilhelm Fredenhagen Maschinenfabrik • Offenbach a. M.

**Aufzüge** zur Beförderung  
von Personen und  
Waren :: ::  
für elektrischen, Transmissions-, hydraulischen und  
Handbetrieb.

## Paternosteraufzüge f. Personen

Generalrepräsentanten für die Schweiz:

Glärner & Cie., Gossau (St. Gallen)



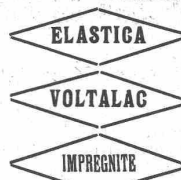


## STANDARD VARNISH WORKS

Die grösste Lackfabrik der Welt.  
Fabriken und Filialen in New-York, Chicago,  
Toronto, London, Berlin, Paris, Bruxelles.

Alleinvertreter für die Schweiz:  
**Naegely-Amberger & Cie**  
:: Altstetten-Zürich ::

### Fabrikanten der Schutzmarken:

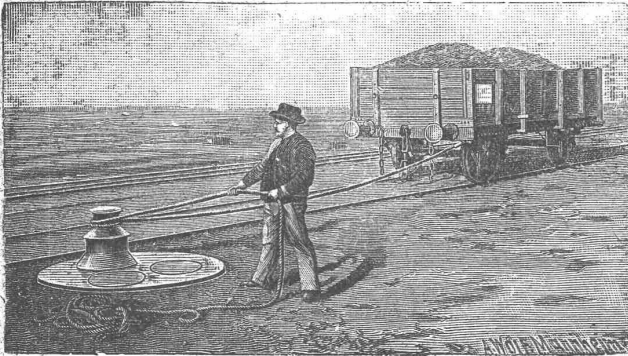


(berühmte Lacke für feinste Dekorations-Arbeiten).

(bewährte Isolierlacke für die elektrische Industrie).

(Imprägniermassen für Vakuum-Trocknung von unserer Firma zuerst eingeführt).

Feinste Spezial-Lacke für die Automobil-Industrie.  
Lacke für alle Industrien, für Wagenbauer und Dekorateurs.  
Kataloge und Gebrauchsanweisungen auf Verlangen franko.



### Joseph Vögele, Mannheim

liefert seit 1842:

Weichen jeder Bauart und Spurweite  
für Haupt- und Nebenbahnen;

Federzungenweichen, Patent Bo-  
chumer Verein;

Herzstücke; Kreuzungen;

Drehscheiben und Schiebebühnen  
für Lokomotiven und Wagen, mit  
Hand-, Dampf- und elektr. Antrieb;

Rangierwinden, Spills, elektr. an-  
getrieben.

Stellwerke, Schlagbäume.

Vertreter für die Schweiz:

**W. Wolf, Ing., Zürich.**



**Menck & Hambrock, G.m.b.H.**  
Altona-Hamburg 32

■ Zirka 800 Beamte und Arbeiter ■

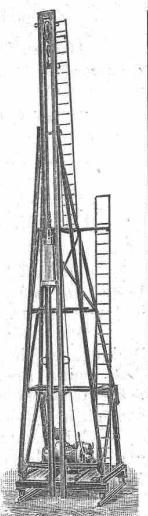
### Rammen jeder Art

und sonstige  
Maschinen für  
Pfahl-  
gründungen

Elektr. Rammen  
Rammen für  
Simplex-Pfähle  
Baugrundstössel-  
Rammen

Spül-  
vorrichtungen

Rammen und Hub-  
vorrichtungen in  
gangbaren Grössen  
auf Lager und zu  
Miete.



Vertreter für die Schweiz:  
**Fritz Marti A.-G., Bern.**

## Billigste Betriebskraft

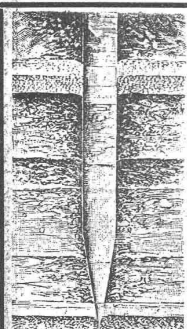
liefern

# Dieselmotoren „Winterthur“

gebaut von der

**Schweiz. Lokomotiv- und Maschinenfabrik**

**Winterthur.**



Bohrung.

## Fundierungs-Arbeiten

mechanische Verdichtung des Untergrundes

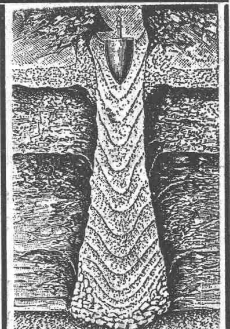
durch das neue,  
patentierte Verfahren „Compressol“

Fundierungen in schlechtem Terrain auch bei Grundwasser auf komprimierten, mit Armierung ver-  
sehenen Betonpfählen im Boden direkt erstellt

**OSSENT, DELACOUR & C<sup>IE</sup>**

Telephon Nr. 6087 ■ Zürich II ■ Gotthardstrasse 55

Zahlreiche Referenzen über ausgeführte Arbeiten. Speziell beim neuen Gaswerk in Lausanne  
(Malley). Billige Ausführungskosten. Prospekte und Kostenvoranschläge auf Verlangen gratis.



Stampfung.

**Für Architekten, Baumeister, Gartenbesitzer.****Leonhard Vaterlaus Sohn, Landschaftsgärtner**

Zürich-Enge, Bederstrasse 65

empfiehlt sich zur Uebernahme von Neuanlagen, sowie zur Instandhaltung, Umänderung und Bepflanzung bereits bestehender Gärten unt. Zusicherung kunstgerechter Ausführung und billiger Berechnung.

**Wasserdichte Leinenstoffe für Bedachung**

feuersicher imprägniert, in allen Farben, vorzüglich in weisser Farbe für

**Eindeckung von Luftschiffhallen.**

16 goldene  
und silberne  
Medaillen.  
St. Louis  
gold. Medaille

Berlin  
silb. Staats-  
Medaille.



Sehr leicht,  
absolut  
sturmsicher.  
Aeusserst  
wetterbeständ.  
Seit 25 Jahr.  
bewährt.  
Export nach  
allen Ländern.

Eingedeckt Hauptbahnhof Hamburg: Haupthalle etc. 12000 qm,  
Bahnhof Haidar-Pascha-Constantinopel, neues Empfangsgebäude  
Hannover, Apollo-Theater Düsseldorf, viele Fabrikbauten, Tropen-  
häuser, zerlegbare Häuser und Baracken etc.

Säurebeständig imprägniert auch für Innenbekleidung von  
**Fabriken, Färbereien, Kammgarn-Spinnereien,  
Wollwäschereien etc. Schutz gegen Dämpfe.**

Erfinder und alleiniger Fabrikant:

**Weber-Falckenberg, Berlin.**

Vertreter gesucht.

Proben zur Verfügung.

**CITEX****der beste Hand-Feuerlöschapparat**

der Gegenwart, sollte in keiner Fabrik, in keinem Geschäfte, in keinem Hause fehlen. **Versagt nie**, löscht in wenigen Sekunden jeden Brand ausbruch. — Vorführung gratis.

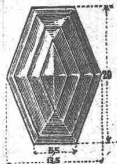
Alleinverkauf für die Schweiz:

**A. Stamm-Maurer, Bern.**

Agenten gesucht.

**KOCH & C<sup>IE</sup> vorm. E. Baumberger & Koch, BASEL**

Telephon: No. 2977 — Telegr.-Adr.: Asphalt Basel

**Baumaterialien-Handlung**

**Falconnier's Glasbausteine**  
aus geblasenem Glase.

Glas-Prismen und Reflektoren  
bringen Tageshelle in dunkle Räume

Schürmann's

**Anker-Eisen**

aus Siemens-Martin-Flusseisen. —  
Werden auf der Baustelle kalt ver-  
arbeitet.

Nagelbare

**Bims-Dübelsteine**

in schweizerisches Normal-Backstein-  
format.

Sehr beachtenswerte Neuheit:

**Terracotten-Galvano-Décor**

(Kern aus wetterfestem Ton mit galvanischem Kupferüberzug)

für Innen- und Aussen-Dekorationen:

Konsolen, Kapitäle, Wasserspeier, Rosetten, Friese etc.

**Rudolf Stolle, Bildhauer**

40 Lavaterstrasse — Zürich II — Lavaterstrasse 40

empfiehlt sich als Spezialist für

Antrage-Arbeiten, Plafonds, sowie Fassadendekoration  
in jeder gewünschten Stilart.

Stehe jederzeit mit Skizzen und Preisberechnung zur Verfügung.

**LICHTPAUS-ANSTALT****RENÉ ORBANN** INGEN.-CHEMIKER

SIHLHOFSTR. 27. ZÜRICH I TELEPHON 1107.

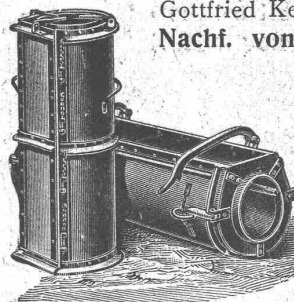
TADELLOSE  
AUS-  
FÜHRUNG.

**HELIOGRAPHIE  
NEGROGRAPHIE  
PLANDRUCK**  
(TROCKENDRUCK)

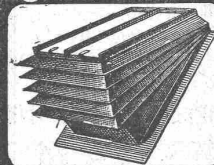
PROMPTE  
BEDIENUNG.**IA HELIOGRAPHIE- u. PAUSPAPIERE.****Henri Weber, Bauschlosserei, Zürich**

Gottfried Kellerstrasse 7 — Telephon 8092

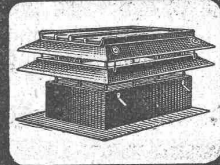
Nachf. von H. Kieser. — Gegr. 1865

**Zementrohr- und Schachtformen.**

(Fabrik. in Formen aller Systeme für  
die gesamte Zementbauindustrie).  
Mehrals an Ausstellungen prämiert.  
**Konstruktionen, Reparaturen.**  
Empfehle mich zur Ausführung aller in  
mein Fach einschlagenden Arbeiten.

**Regensichere Dachlüftung**

Hürtgenlüfter



Sternlüfter

T. Hürtgen, Mönig &amp; Co Köln-Lindenthal

Schweiz. Akt.-Ges. für Feld- und Kleinbahnen-Bedarf

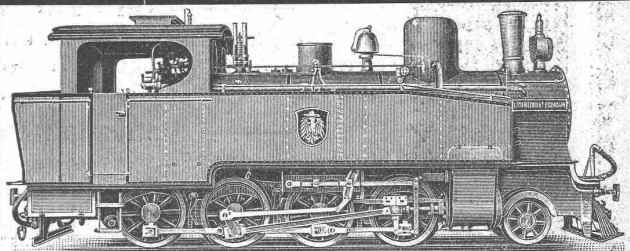
**Orenstein & Koppel**

St. Urbangasse 4 Zürich I (Theaterstrasse)

Normal- und  
schmalspurige**Lokomotiven**

Konstruktion Orenstein &amp; Koppel.

Dampf-, feuerlose, Pressluft- und elektr. Lokomotiven.



**Verkauf und Vermietung von  
Baggern & Eisenbahnmateriäl**  
jeder Art.

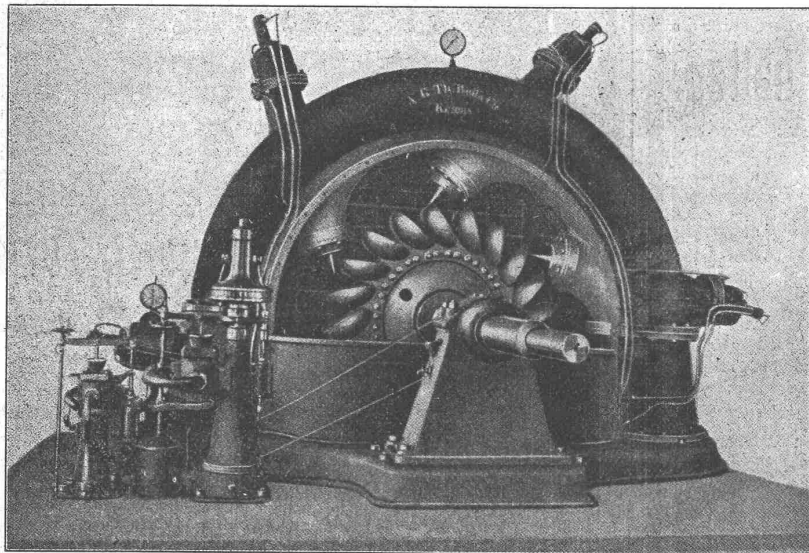


**ETUFF****Brüche Surava****Bahnstation**  
**im Kanton Graubünden.**

Speziell für Verblendsteine ausgezeichnet geeignet.

Lieferung von **Steinhauerarbeit** und gesägten Platten in prima **Tuffstein** mit feiner Struktur und schöner gelber Farbe. Wetterbeständig. Tadellose Ausführung bei billiger Berechnung. Elektrische Sägerei.

Muster und Offerten zu Diensten.

**TURBINEN**Jeder Grösse  
modernster Systeme
**Präzisions-Regulatoren**  
**Schleusen, Wehranlagen**  
**Rohrleitungen**  
**Drahtseilbahnen für**  
**Personenbeförderung.**
Aktiengesellschaft der Maschinenfabrik  
von**Theodor Bell & C<sup>ie</sup>****Kriens-Luzern.**

7

**Kupfer-Arbeiten** aller Art, Anfertigung, Reparatur und Verzinnen von  
 Kochkesseln und Pfannen, Dampf-Kochkesseln,  
 Vacuumkesseln, Röhren usw. besorgt prompt und billig  
 die Kupferschmiede von
**C. Bächler, Molkerei-Ingenieur, Zürich I.**

Ia komprimierte blanke Stahl-

**WELLEN**

Grösstes Lager. — Prompte und billige Bedienung.

**Affolter, Christen & Co., Basel**

Eisen und Stähle en gros.

**Rob. Jacob & Co. Winterthur**  
**ISOLIRUNGEN**

**zum Schutze gegen Wärme- und Kälte-Verluste sowie Einfrieren**

für Dampfkessel, Dampfleitungen, Zentralheizungs-Anlagen, Kalt- und Warmwasser-, Luft-, Ammoniak- u. Kälteflüssigkeits-Leitungen, Kühlräume, Lager und Eiskeller.

**Uebernahme von Isolirungen**

durch eigene Fachisoleure, unter Garantie für vollkommensten Nutzeffekt, lange Haltbarkeit sowie elegante, saubere Ausführung.

**Lieferung sämtlicher Isolirungsmaterialien**

Seiden-Isolirung  
 Fachkundige Ratschläge & Offerten gratis  
 Isolirung mit Asbest-Kieselguhr

„Fossilit.“ Isolirung  
 Erstklassige Referenzen  
 Ständig grosses Lager  
 Isolirung mit Kork-Schalen





## Unsere Technischen Mitteilungen

erscheinen im 2. Jahrgang in vergrössertem Umfang  
und werden Interessenten gratis und franko zugesandt.

— **Munzinger & Co., Zürich.** —

Maschinen-  
technische

### Isolierungen

jeder Art für **Zentralheizungen und Dampf-  
anlagen etc.**

Telephon 7900.

**K. Werner vorm. G. Merk & Cie, Oerlikon.**

Telephon 7900.

## Ed. Züblin & Cie, Basel und Strassburg i. E.

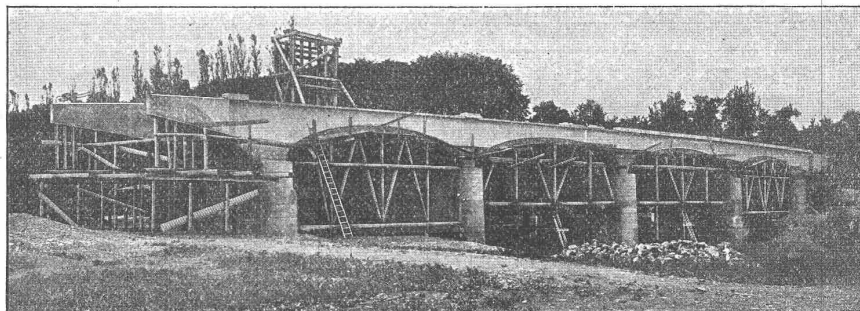
Ingenieurbureau und Unternehmung für Eisenbetonbau, Hoch- und  
Tiefbauten aller Art.

Spezialität:

**Eisenbetonpfahl-  
Gründungen**

**Spundwände**

**Quaimauern**



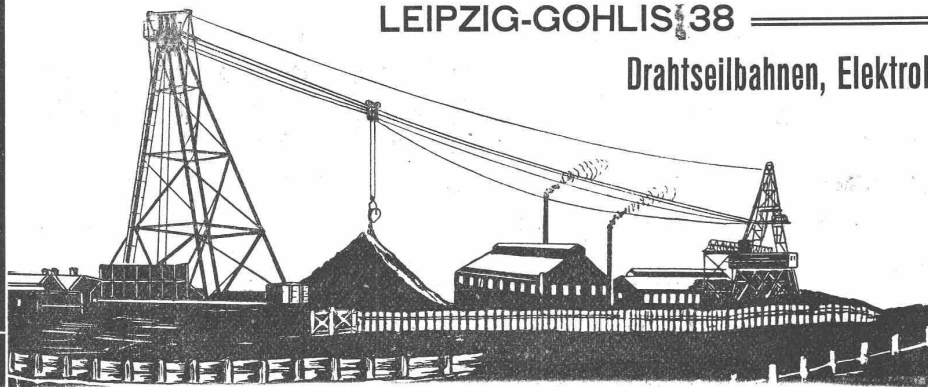
Brücke über die Ergolz bei Kaiseraugst, ausgeführt im Frühjahr 1909.

Bis Mai 1908 über 100 000 laufende Meter Betonpfähle für Staats-, Eisenbahn-  
und Kommunalbauten gerammt.

## ADOLF BLEICHERT & Co

LEIPZIG-GOHLIS 38

**Drahtseilbahnen, Elektrohängebahnen, Krane, Seil-  
und Kettenförderungen.**



Generalvertreter  
für die Schweiz:

**Robert Aebi & Co**  
Zürich I.



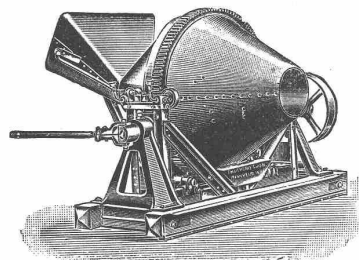
# FRITZ MARTI AKT.-GES., BERN.

**Verkauf**  
und  
**Vermietung**  
von

**Bau-Maschinen** Betonmischer, System „Smith“ —  
Komplette Steinbrech-Anlagen für  
Kies- und Sandbereitung — Bagger-Maschinen — Bau-  
Winden für Dampf- und elektrischen Betrieb — Loko-  
mobilen, vorrätig von 6—50 HP.

**Rollbahn-Material** — Geleise — Wagen — Weichen  
— Drehscheiben — Räder, Rad-  
sätze und Lager in allen wünschbaren Typen.

Bau-Lokomotiven vorrätig in 600, 750 und 1000 mm Spur.



## Wer im Frühling

pflanzen will, verlange jetzt kostenfreie Zusendung des Hauptkataloges mit  
Kulturanweisung und Ausnahmeangebot von

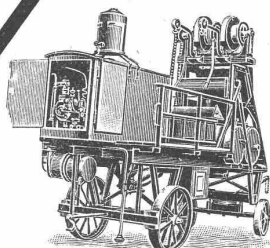
**Gebrüder Neumann, Baumschulen**  
**Olbersdorf bei Zittau i. Sa.**

Grosse, hoch und frei gelegene, reine Kulturen.



## H. von Arx & Co., Ingenieur-Bureau, Zürich

Seidengasse 13.



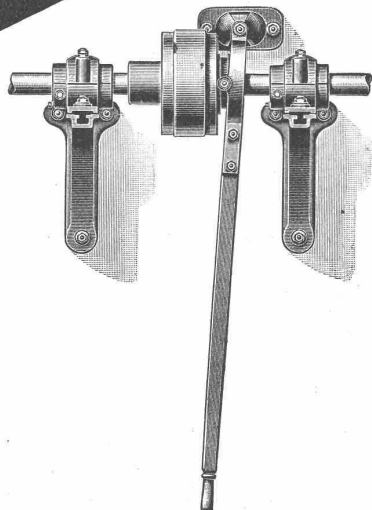
**In Zürich**

allein arbeiten zirka 25 Mörtel- und Betonmischer  
— **mehr als die Hälfte** — sind aber **unser**  
System, Patent Kunz. Ueber **700** Maschinen ge-  
liefert. Verlangen Sie Offerte.

**Steinbrecher, Bauwinden, Pumpen etc. etc.**  
**Modernste Baumaschinen. Kompl. Anlagen.**

# BENN KUPPLUNG

Patentiert in allen Industriestaaten  
und überall als die **beste** und **zuverlässigste** Reibungskupplung anerkannt.



Alleinige Erzeuger für:

AMERIKA:	H. W. Caldwell & Son Co., Chicago
BELGIEN:	Ateliers de Construction H. Bollinckx, Brüssel
DEUTSCHLAND:	Vogel & Schlegel, Dresden 27
ENGLAND:	The Unbreakable Pulley & Millgearing Co. Ltd., London
FRANKREICH:	Wyss & Cie., Seloncourt, Doubs
ITALIEN:	Chiodi, Gmür, Zaretti, Bergamo und Mailand
RUSSLAND:	A.-G. „Poremba“, Zawiercie, Russ.-Polen
OESTERREICH:	Heiniks Erben & Co., Prerau, Mähren
SCHWEDEN:	A. B. Karlstads, Mekaniska Werkstad, Karlstad
SCHWEIZ:	L. von Roll'sche Eisenwerke, Clus, Solothurn
SPANIEN:	Industrias Mecánicas Consolidadas, Barcelona
UNGARN:	Altenstein & Brant, Budapest VI.

## TRANSMISSIONEN

KOMPLETTE ANLAGEN FÜR ALLE INDUSTRIEZWEIGE.

„LENIX“-Patent-Spannrollengetriebe. Ausführungsrecht für die Schweiz.

SELLERSLAGER mit RINGSCHMIERUNG, mit herausnehmbarer unterer Laufscheibe, + Patent, als  
FESTE STEHLAGER mit RINGSCHMIERUNG und herausnehmbaren Weissmetall- oder Bronze-  
schalen für Massiv- und Hohlwellen.

GESELLSCHAFT der L. v. ROLL'SCHEN EISENWERKE  
**EISENWERK CLUS.**