

Zeitschrift: Schweizerische Bauzeitung
Herausgeber: Verlags-AG der akademischen technischen Vereine
Band: 53/54 (1909)
Heft: 6

Werbung

Nutzungsbedingungen

Die ETH-Bibliothek ist die Anbieterin der digitalisierten Zeitschriften auf E-Periodica. Sie besitzt keine Urheberrechte an den Zeitschriften und ist nicht verantwortlich für deren Inhalte. Die Rechte liegen in der Regel bei den Herausgebern beziehungsweise den externen Rechteinhabern. Das Veröffentlichen von Bildern in Print- und Online-Publikationen sowie auf Social Media-Kanälen oder Webseiten ist nur mit vorheriger Genehmigung der Rechteinhaber erlaubt. [Mehr erfahren](#)

Conditions d'utilisation

L'ETH Library est le fournisseur des revues numérisées. Elle ne détient aucun droit d'auteur sur les revues et n'est pas responsable de leur contenu. En règle générale, les droits sont détenus par les éditeurs ou les détenteurs de droits externes. La reproduction d'images dans des publications imprimées ou en ligne ainsi que sur des canaux de médias sociaux ou des sites web n'est autorisée qu'avec l'accord préalable des détenteurs des droits. [En savoir plus](#)

Terms of use

The ETH Library is the provider of the digitised journals. It does not own any copyrights to the journals and is not responsible for their content. The rights usually lie with the publishers or the external rights holders. Publishing images in print and online publications, as well as on social media channels or websites, is only permitted with the prior consent of the rights holders. [Find out more](#)

Download PDF: 02.04.2026

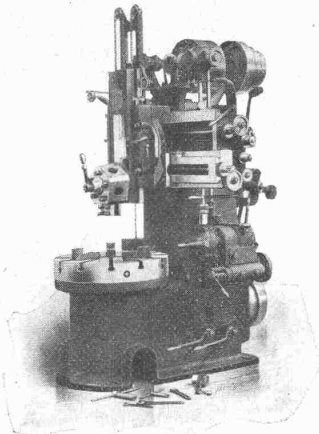
ETH-Bibliothek Zürich, E-Periodica, <https://www.e-periodica.ch>

ALFRED HERBERT (FRANCE) Ltd.

Hauptsitz in COVENTRY
(England)

Filiale für die Schweiz:
47 Boulevard Magenta, Paris.

Neue amerikanische Vertikal-Drehbank „King“ mit drehbarem Revolverschlitten



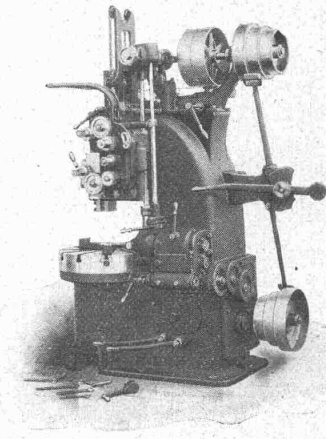
Front - Ansicht

• • •
Direkter Antrieb auf der Maschine
mit mechanischer Verschiebung des
Riemens auf den Stufenscheiben

• • •
Maximal Arbeitsdurchmesser
===== 875 mm =====

• • •
Entfernung des Revolverkopfes
—— vom Tisch 710 mm ——

• • •
===== Sofortige Lieferung =====



Rück - Ansicht

Antinonin

schützt Holz vor Fäulnis und Schwamm.

Farbenfabriken
vorm. Friedr. Bayer & Co., Elberfeld.

Generalvertreter für die Schweiz:
Paravicini & Co., Basel.

Dépôt: **Ed. Meyer, Zürich**, Ecke Lang- & Bäckerstr. 98.

Prospekte und Gebrauchsanweisungen stehen jeder-
zeit gerne zu Diensten.

Namhafte Verbes. gegenub. allen bestehend. Konstrukt.

Zerkleinerungs-Maschinen

für Müllerei-Anlagen
für jedes Material u. jede Feinheit

Patentiert modernste Konstrukt.
Spezialfabrik f. Zerkleinerungs- u.
Transport-Anlagen.

Vertretung wird vergeben wo nicht vorhanden.

„Perplex“ über 1500 St.

in kurzer Zeit verkauft.
Beste Mahlmachine.
Patentiert in allen
Kulturstaaten.
Unerreichte Leistung.
Universal-Mühle
f. alle Materialien u. Produkte.
Unübertreffliche Mahlweise.

Alpine-Maschinenfabrik-Gesellschaft, Augsburg 2
vormals Holzhäuser Maschinenfabrik-Gesellschaft | Spezialfabk. f. Zerkleing- u. Transport-Anlagen.
Aeusserst niedrige Anlage- und Betriebskosten.

Telegr.-Adr.: **lux Zürich** Telefon: **1107**

LICHTPAUS-ANSTALT

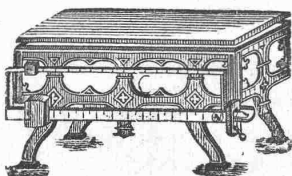
René ORBANN
Ingenieur-Chemiker.
Sihlhofstrasse 27
ZÜRICH

Heliographie **Negrographie**

Prompte u. sorgfältige Bedienung

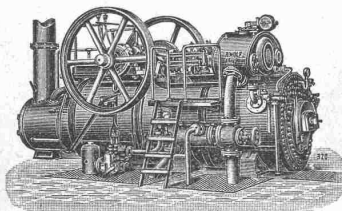
PLANDRUCK

1^a Heliographie- & Pauspapiere
!! MAN VERLANGE OFFERTE !!



E. Ott-Peter
Eichmeister
Zürich I
Linthescherg. 13
beim Hauptbahnhof.

Berlin 1907: Goldene Medaille und Ehrenpreis.



R. WOLF Magdeburg-Buckau.

Vertreter: **W. Thiele, Zürich.**

Fahrbare u. feststehende Sattdampf- u. Patent-
Heissdampf-Lokomobilen
bis zu 600 Pferdestärken.

Wirtschaftlichste Wärme-Kraftmaschinen der Gegenwart.
Einfache Bedienung. Unbedingte Zuverlässigkeit. Hoher Kraftüberschuss. Gleichmässiger, geräuschloser Gang.
Verwendung jeden Brennmaterials. Verwertung des Dampfes für Heiz- und Betriebszwecke.
Zentrifugalpumpen für grosse und kleine Förderhöhen.

Gesamterzeugung: 600 000 Pferdestärken

Aktien-Gesellschaft für Glasindustrie

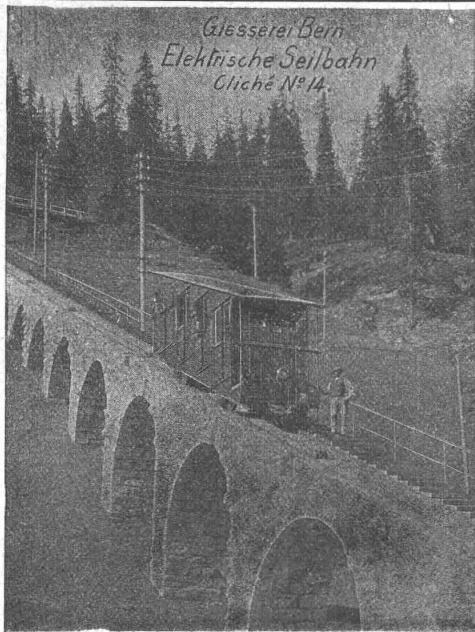
vorm. Friedr. Siemens **Chamottefabriken** in Wirges (Westerwald) und Bad Nauheim. **Dresden.**

Feuerfeste Produkte jeglicher Art, Chamotte- u. Dinas (Silica)-Steine, feuerfeste Mörtel u. Tone; Façonsteine aller Art für Hochöfen, Winderhitzer, Koks-, Kupol-, Glüh-, Schweiß-Oefen etc., für Konverter, Stahl- und Roheisen-Pfannen, für Ring-, Schacht- und andere keramische Brennöfen, für Wasserglaswannen, Kesseleinmauerungen, Lokomotiv-Schirmsteine etc. etc.

Ausgüsse, Stopfen, Trichter, Kanalsteine etc.; Re- Poröse Steine für Heisswindleitungen, Schiffskessel etc.

Säurefeste Steine, -Zylinder, -Rohre, -Platten, :: :: -Pfeiler etc., glasiert und unglasiert. :: ::

Chamottemörtel, Dinasmörtel, Schweißsand, Zement.



Giesserei Bern
Elektrische Seilbahn
Cliché N° 14.

Gesellschaft der L. v. Roll'schen Eisenwerke, Gerlafingen. Werk: **Giesserei Bern** in Bern.

Konstruktionswerkstätten.

Telephon 1066.

Briefe und Telegramme: Giesserei Bern.

Einziges «Grand Prix» an der Internationalen Ausstellung Mailand 1906 und «Grand Prix» an der Internationalen Ausstellung der Anwendungen der Elektrizität in Marseille 1908 für Seilbahnen und Zahnstangenoberbau.

Spezialfabrik für Bergbahnen:

Seilbahnen u. Zahnradbahnoberbau.

Seilbahnen mit Wasserballastbetrieb, und namentlich elektrischem Betrieb mit patentierten Bremsen eigenen Systems.

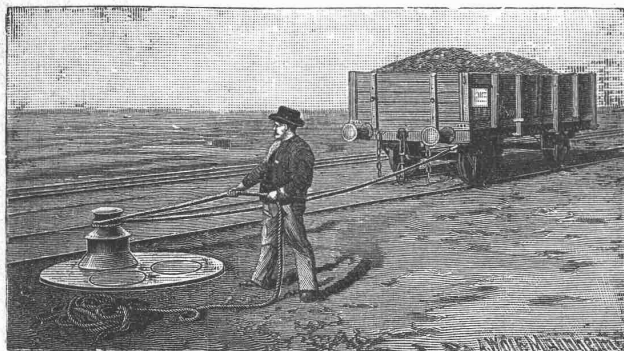
Seit 1898 **52 Seilbahnen** ausgeführt oder im Bau.

Zahnstangenoberbau mit Zahnstange **Strub**, Leiterzahnstange und andere.

Andere Spezialitäten der Firma:

Eisenbahnmaterial, Hebezeuge, Schleusen- und Walzenwehre.

Nähere Angaben und Projekte, sowie Referenzen stehen zu Diensten.



Joseph Vögele, Mannheim

liefert seit 1842:

Weichen jeder Bauart und Spurweite für Haupt- und Nebenbahnen;

Federzungenweichen, Patent Bochumer Verein;

Herzstücke; Kreuzungen;

Drehscheiben und Schiebebühnen für Lokomotiven und Wagen, mit Hand-, Dampf- und elektr. Antrieb;

Rangierwinden, Spills, elektr. angetrieben.

Stellwerke, Schlagbäume.

Vertreter für die Schweiz:

W. Wolf, Ing., Zürich.

CARLMÜLLER
ZÜRICH
Patent-Bureau
- PRIMA
REFERENZEN -

J. Nörr Zürich
2 Seidengasse

nächst Trille Bahnhofstrasse
Vorteilhafteste
Bezugsquelle

f. imprägnierte starke

Strapaz-Kleider

Loden und engl. Stoffe

meterweise,
moderne Massanfertigung.



Blind & Cie., Oberrieden-Zürich

Fensterfabrik und Mech. Schreinerei

empfehlen sich zur Uebernahme sämtlicher Glaser- und Schreinerarbeiten.

Grösste Leistungsfähigkeit — la Referenzen — Telephon Horgen

Glasdächer

Shedfenster, Oberlichtlaternen, Hofüberdeckungen

liefert in bester, längst bewährter kittloser Verglasung, sowie **Blech- und Glasjalousien, D. R. P., Shedrinnen**

Julius Lorenz, Stuttgart

Spezialfabrik für Glasbedachungen.

Skizzen und Kostenvoranschläge gerne zu Diensten.

— Tüchtige Vertreter gesucht, —

G. LAQUAI Ingenieur-Bureau

Concordiastr. 22 ZÜRICH Telephon 7438

Vacuum Cleaner- (Entstaubungs-) Anlagen

jeder Leistungsfähigkeit, den Verwendungszwecken genau angepasst, ⚡ 25931 Patent Booth

Patent Vacuum-Compressoren

für Elektrizitätswerke und Tramwaydepôts

Beton- und Mörtelmischmaschinen

⚡ Patent 33246 und Auslands-Patente

Erstklassige Referenzen

Man verlange Prospekte und Offerten

Wüst A.-G., Seebach-Zürich

elektrotechnische Konstruktionswerkstätten.

Elektrisch betriebene
Personen- und Warenaufzüge
Krane — **Flaschenzüge**

Prima Referenzen, Projekte und Kostenanschläge kostenlos.

Henri Weber, Nachf. v. H. Kieser, Schlosserei
Zürich 1, Gottfried Kellerstrasse 9.

Telephon 8092

Telephon 8092



Mehrfach an Ausstellungen prämiert.
Empfehle mich für alle in mein Fach einschlagenden Arbeiten.



Transportable, elektrische Staubsaugapparate

„GNOM“

Stationäre
Entstaubungsanlagen

mit Trockenfilter oder Staubabschwemmung für Etagen und ganze Häuser.

Kostenanschläge auf Verlangen.

F. & C. Ziegler
— Schaffhausen. —



Heinrich Brändli, Horgen
Asphalt-, Dachpappen- u. Holzzement-Fabrik
liefert:

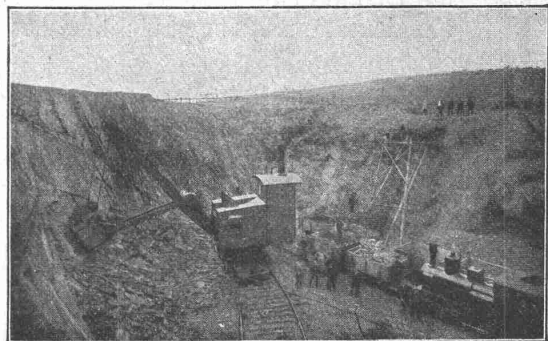
Asphalt-Isolierplatten, für wasserdichte Eindeckungen bei: Eisenbahnen, Strassen, Hoch- und Tiefbauarbeiten, in nur prima Qualität, je nach Angabe der Verwendungsarten.

Referenzen zu Diensten. — Fachmännische Ratschläge.
Telegramme: Heinrich Brändli, Horgen.

Menck & Hambrock, G. m. b. H., Altona-Hamburg 32

bauen als Spezialität:

Fertig auf Lager.



Auch zu Miete.

Heissdampf - Löffelbagger

hervorragend bewährt bei

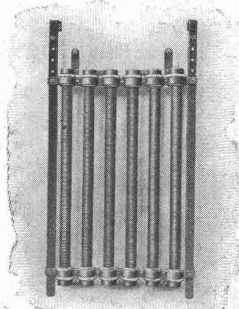
Abraumarbeiten, Herstellung v. Eisenbahneinschnitten, Abtragen von Schlackenhalde etc.

Brockdorff, Witzenmann m. b. H.

Werke für Elektrotechnik und Maschinenbau
BERLIN S. W., Alexandrinenstrasse 135/6

Elektrischer Entwässerungsapparat
für Transformatorenöl

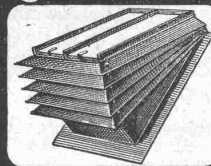
Abmessungen: 800 x 400 x 65 mm.
Gewicht 5,5 Kilogr.



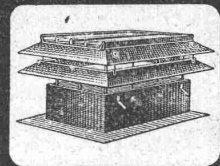
Apparat wird einfach in den Ölbehälter eingehängt und eingeschaltet. Bequem für Montage.

Belastungswiderstände ■ Regulieranlasser ■ Heizöfen
für Luft und Flüssigkeiten nach Patent R. v. Brockdorff.
Kataloge und Preisanstellungen kostenfrei.

Regensichere Dachlüftung

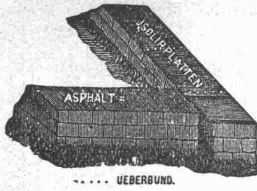


Hürtgenlüfter



Sternlüfter

Hürtgen, Mönig & Co Köln-Lindenthal



Gold. Medaille Zürich 1894

Gysel & Odinga vorm. Brändli & Cie. Telegramme: Asphalt Horgen.

Asphalt-Fabrik Käpfnach in Horgen

Telephon Holzzement-, Dachpappen- und Isoliermittel-Fabrik Telephon

empfehlen sich für Spezialitäten: Asphaltarbeiten aller Art, wasserdichte Isolierungen, Trockenlegung feuchter Lokale, Asphaltterrassen mit u. ohne Plättlibelag, Holzplästerungen, Holzzementbedachungen, Parquets in Asphalt. Weitgehende Garantie.

Konkurrenzpreise.

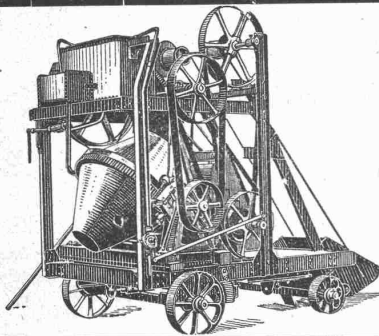
Düsseldorfer Röhrenindustrie Düsseldorf-Oberbilk

empfehl

schmiedeeiserne Röhren bis 1500 mm Durchmesser, gerade und gebogen, ☐ ☐

für Dampf-Leitungen, Wasser-Leitungen, Turbinen-Leitungen, hydraulische Anlagen, Kondensations-Anlagen etc. mit allen erforderlichen Verbindungen und Formstücken.

Vertreter für die Schweiz: **G. A. Bourgeois-Richter, Ing., Zürich II, Breitingenstr. 5.**



Sensationelle Erfindung (Patent)!

Der neue amerikanische

Beton-Mischapparat „Smith-Milwaukee“

übertrifft an Leistung u. Einfachheit der Konstruktion alles bisher in dieser Richtung Gebotene.

Allein-Fabrikanten für Deutschland und angrenzenden Ländern:

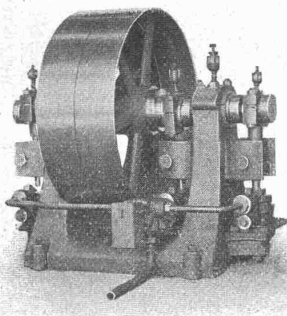
DRAISWERKE G. m. b. H., Mannheim-Waldhof.

Interessenten belieben sich an unsern Generalvertreter für die Schweiz:

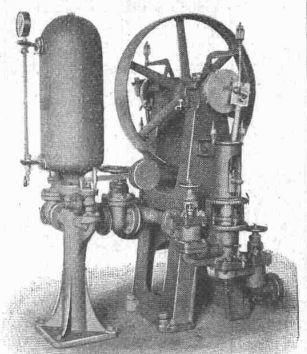
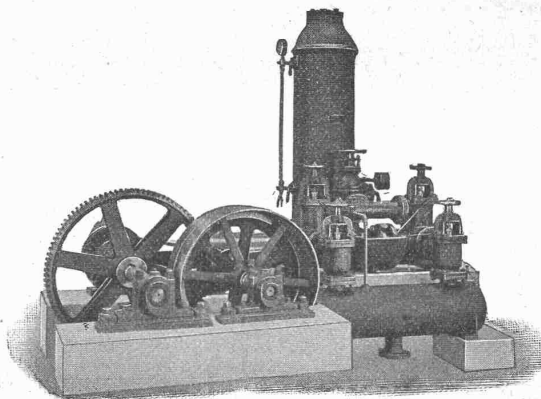
Fritz Marti, Aktiengesellschaft in Bern, zu wenden.

Der Gesamtauflage der heutigen Nummer liegt ein Prospekt der Firma **Wilhelm Engelhorn, Verlag, in Leipzig**, betr. „Unsere technische Literatur“ bei, worauf wir unsere Leser noch besonders aufmerksam machen.

Aktiengesellschaft der Maschinenfabrik von Louis Giroud in Olten



Pumpen



Kolbenpumpen für jede Druckhöhe, als Fabrikpumpen und zur Wasserversorgung von Villen, Hotels und ganzer Ortschaften. **Hochdruck- und Presspumpen** für Drücke bis 200 und mehr Atmosphären, eventuell in Verbindung mit Accumulatoren. **Zentrifugalpumpen**, hauptsächlich für Bauzwecke, **Hochdruck-Turbinenpumpen** für Riemenantrieb oder direkten Antrieb durch Elektromotoren. **Rotationspumpen, Schraubepumpen** für Handbetrieb.

Für Gaswerke:

— **Teerpumpen, Ammoniakwasserpumpen, Syphon-Entleerungspumpen.** —

KESSELSCHMIEDE RICHTERSWIL

**Dampfkessel aller Systeme.
Blechscheissarbeiten.**

Flammröhren, Feuerbüchsen, Dome, Stützen, Windkessel, Braupfannen,
Seifenkessel, Zinkpfannen, Bouilleurs etc.

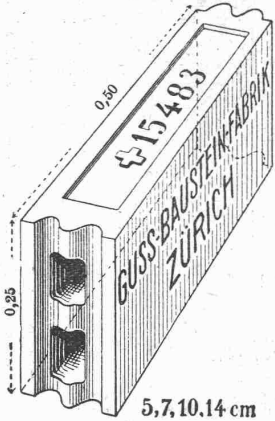
Apparate für diverse Industrien.

Material aus anerkannt nur erstklassigen Hüttenwerken. Sorgfältigste Arbeit, prompte Bedienung.

Reservoirs, Blechröhrleitungen.

Spezialität: Hochdruck-Röhrleitungen für Wasserkraftanlagen.

Brücken- und Eisenkonstruktionen.



**Gussbausteine,
bestes Material für
trockene Scheidewände.**

Referenzen und Muster
gerne zu Diensten.

Die Generalvertretung:
**Handelsgenossenschaft des
Schweizer. Baumeisterverbandes
Zürich**

Bureaux: Seidengasse 13.

Maschinen für Sandverwertung

Dr. Gaspary u. Co., MarkKranstädt

Neuer Gesamtkatalog Nr. 140 gratis.



Accumulatoren

für alle Zweige der Industrie:

für Zentralen, Fabriken, Private, Laboratorien,
Automobile, Schiffe, Waggonbeleuchtung usw.

liefert

Accumulatoren-Fabrik Oerlikon

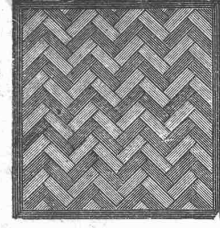
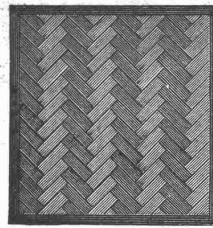
in OERLIKON bei Zürich.

Bureau für die Westschweiz: Lausanne, Chemin Vinet 29

Vereinigte Xylolith- und Kohlensäurewerke A.-G.

WILDEGG.

+ Patent Nr. 9080.



**Auf Blindboden aufgeschraubt;
auf Zementbeton in Mörtel verlegt.**

Nach allen Dessins in viereck, rechteck, achteck
und in 3 Farben, Parkett ähnliche Form.

Xylolith feuersicher, warm. Steinholz schalldämpfend, solid.

Muster, Prospekte, Album und Atteste gratis und franko.

Einzig in der Schweiz bis jetzt ca. 200 000 m²
Böden und ca. 10 000 Treppenstufen gelegt.

Wasser-Reinigung

Filterpressen
Armaturen
Pumpen

A. L. G. Dehne, Maschinen-Fabrik, Halle a. S.

Edmund Simon, Dresden A4

Die besten Rostschutzfarben der Gegenwart
sind die wissenschaftlich begründeten und
langjährig bewährten

Durabo-Oelfarben

Marke „G“-Grund-, Marke „D“-Deckanstrich.
Für Haltbarkeit übernehme volle Garantie.

Durabo - Glanzfarben

für Molkereien, Bade- und Accumulatoren-
räume, Optische Signale, etc. etc. etc.

Generalvertreter: Ed. Wüthrich & Co., Herzogenbuchsee

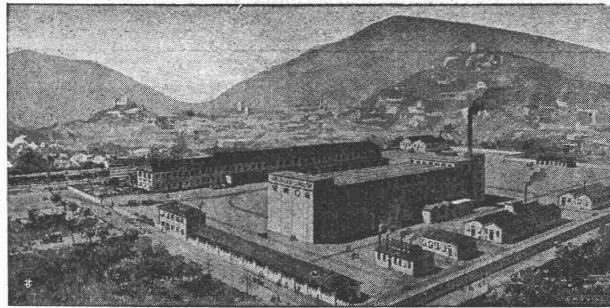


Erste Schweizer Linoleumfabrik Giubiasco.

Gegründet 1905.

Zürich, Bureau: Bleicherwegplatz 50.

Gegründet 1905.



Spezialitäten in:

Uni-Linoleum
Granit-Linoleum
Inlaid-Linoleum

Kork-Linoleum
Kork-Inlaid-Linoleum
Lincrusta

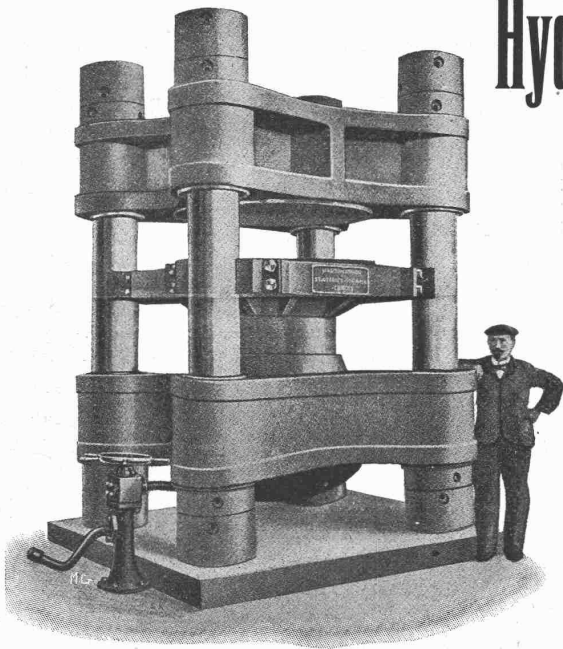
Linoleum bis 300 cm Breite lieferbar.

Aktiengesellschaft St. Georgen

Maschinen-Fabrik in Zürich, Hardstrasse 219

baut als Spezialität:

Hydraulische Pressen aller Art.



Prägepressen für Gesenk- und Schmiedearbeiten.
Börtelpressen. ☐ Kollektorpressen.
Bleidrahtpressen. ☐ Räderaufziehpressen.
Plattenpressen für Isolationsmaterial. ☐☐☐☐☐
Warenpressen. ☐ Münzpressen. ☐ Massel-
☐☐☐☐☐ brecher und Scheren. ☐☐☐☐☐

In einem Jahr für einen Gesamtdruck
von 6,500,000 kg geliefert.

Pumpwerke. ☐ Hydraul. Akkumulatoren.
☐☐☐☐☐☐☐ Druckübersetzer. ☐☐☐☐☐☐☐

Zement u. Beton
 Angesehene Wochenschrift
 für Beton u. Eisenbetonbau
 Probenummern kostenfrei
 Berlin N.W. 21. — Dreyestr. 64.

Soeben erschien:
**Hilfsbuch für den Luftschiff-
 und Flugmaschinenbau**
 nebst Anhang:
Die Mechanik des Gleitbootes
 von Dr. Wegner von Dallwitz.
 Gr.-Okt. 44 Abb. 9 1/2 Bgn. M. 4.—
 Verlag **C. J. E. Volckmann Nf.**
 (E. Wette), Rostock I. M. 70

**A. Jucker, Nachf. v.
 Jucker-Wegmann,**
 Papierhandlung z. Hecht,
 Schifflande 22, Zürich.
Grosses Lager
 von
 Pauspapieren; Pausleinen,
 und Zeichenpapier,
 Rollen und Bogen,
 in nur vorzüglichsten Qualitäten.
 Polyzementpapier, Dach-
 pappen, Bodenbelag- und
 Teppich-Unterlag-Papiere.

Kunststeinmehl Terrazzo
 in jeder Farbe und Körnung
G. Hostettler, Terrazzowerk
 70 72 Freiburgstrasse — **BERN** — Freiburgstrasse 70/72

la komprimierte blanke Stahl-
WELLEN
 Grösstes Lager. — Prompte und billige Bedienung.
Affolter, Christen & Co., Basel
 Eisen und Stähle en gros.

**Tiefbohrungen
 Rohrbrunnen**
 nach unserem jahrzehntelang bewährten System.



Volle Erschliessung
 wasserführender Erd-
 schichten, daher
gr. Ergiebigkeit.

Ueber 4000 Brunnen
 hergestellt.
 Leistungen bis
 120 Sekunden - Liter
 für Wasserwerke,
 Industrien, Brauereien
 etc. etc.

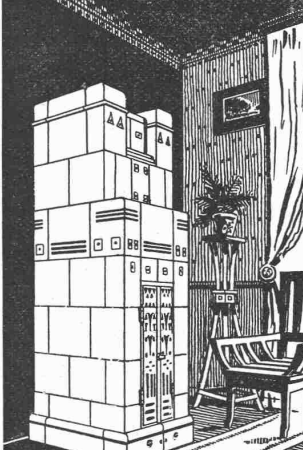
U. v. a. hergestellt für:
 Basel, Bellinzona,
 Gossau, Hausen,
 Kölliken, Knutwil,
 Luzern,
 Rothenthurm,
 Waldstatt, Wangen,
 Winterthur, Worben
 Zurzach, Zürich
 etc. etc.

Projekte, Kostenan-
 schläge auf Wunsch.

Bopp & Reuther
 Mannheim-Waldhof
 Maschinenfabrik.

Basel, Austrasse 102
 Ingenieur F. Hetzel.

PATENTE
Chemie
O. Forrer & Hug
 in Zürich
BASEL-FILIALE
 in allen Staaten
 ZÜRICH, Feldenstrasse 62.



ROB. MANTEL · ELGG
OFEN & WANDPLATTENFABRIK
 ... FABRIZIERT KACHELN FÜR ...
OFEN · HEIZKÖRPER ·
KAMINE · WANDBELAG

Kopierbureau Steinmann & Erni,
 gegründet 1892.
 Börsenstr. 10, Zürich. — Schreib-
 masch.-Arbeiten. Vervielfält. Diktat.

Zu kaufen gesucht:
 Gebrauchtes, einfaches
Nivellierinstrument,
 mit Stativ etc., Höhen-Messlatte
 (Doppellatte) 6· Jalons und Drei-
 meterlatte. Offerten unter Chiffre
 Z. M. 1187 an die Annoncen-Exped.
Rudolf Mosse, Zürich.

Monsieur GUSTAVE GIN,
 titulaire des brevets suivants
 qu'il a pris en Suisse, les:
 1° 23 Février 1904 et déli-
 vré le 30 Novembre 1904
 sous le No. 30230, ayant pour
 objet „Un four électrique
 destiné à la transformation de
 la fonte de fer en acier”.
 2° 2 Février 1906 et déli-
 vré le 12 Décembre 1906,
 sous le No. 36417, ayant pour
 objet „Perfectionnements aux
 fours électriques à induc-
 tion”;
 serait disposé à céder des
 licences d'exploitation.
 S'adresser pour renseigne-
 ments à: **M. H. Kirchofer,**
 Schützengasse 29, Zürich.

Bauplatz.
 An schöner Laie am Zürichberg
 ist ein grosser Bauplatz
zu verkaufen,
 geeignet für herrschaftliche Villa.
 Agenten verbeten.
 Anfragen sind zu richten unter
 Chiffre Z. Y. 849 an die Ann.-Exp.
Rudolf Mosse, Zürich.

**Patent-
 Ausbeutung.**
 Für die Ausbeutung des Schwez.
 Patentes No. 35632 vom 29. Jan-
 uar 1906, betreffend: „Heizungs-
 anlage, bei welcher ein Rohr
 vorhanden ist, dessen Innenraum
 als Verbrennungsraum zu dienen
 hat“, wird ein Fabrikant bezw.
 Interessent gesucht. Das Patent
 wird verkauft, in Lizenz gegeben,
 oder es werden anderweitige Ver-
 einbarungen für die Fabri-
 kation eingegangen.
 Anfragen sind zu richten an
 die Patentanwaltsfirma H. Kircho-
 fer, vorm. Bourry-Séquin & Co.,
 29, Schützengasse, Zürich I.



OFENFABRIK-SURSEE
 IN SURSEE
GROSSTE OFENFABRIK DER SCHWEIZ
 Illustr. Prospekte gratis.

Thermometer



mit und ohne
Registriervorrichtung

**Elektr. Kraft.
 Zu verkaufen**
 eine komplette, hydroelektr.
 Installation von 100—300 HP,
 umfassend: Wasser-Fassung, Druck-
 anlage und Werk mit 2 Gruppen von
 175 HP (Pelton-Turbinen und Drei-
 phasengeneratoren, 5200 Volt, 50
 Period) und Reserve-Dampfmaschine
 (Syst. Woolf) von 120 HP mit Dampf-
 kessel von 10 Atmosph. Alles in
 gutem Zustande. Event. würden die
 Maschinen einzeln abgegeben. Sich
 zu wenden an: **Cie. Vaudoise**
des Forces motrices de Joux,
 St. François 15, Lausanne.

**Patent-
 Ausbeutung.**
 Für die Ausbeutung des Schweiz.
 Patentes No. 34038 vom 31. März
 1905 betreffend: „Vorrichtung an
 Gebrauchskörpern, welchen bei
 ihrer Verwendung eine instabile
 Lage zukommt, zur Zurückführung
 derselben in die Gebrauchslage,
 sobald sie dieselbe verlassen“,
 wird ein Fabrikant bezw. Inter-
 essent gesucht. Das Patent wird
 verkauft, in Lizenz gegeben, oder
 es werden anderweitige Verein-
 barungen für die Fabrikation
 eingegangen.
 Anfragen sind zu richten an
 die Patentanwaltsfirma H. Kircho-
 fer, vorm. Bourry-Séquin & Co.,
 29, Schützengasse, Zürich I.

Uni Linoleum
 Bedruckte **Linoleum**
 Granit-**Linoleum**
 Inlaid-**Linoleum**
 Kork-**Linoleum**
 empfehlen in den fabrizierten Stärken
 zu billigsten Preisen per m², fertig
 verlegt von geschulten Fachleuten.
Grands magasins
Jelmoli S. A.
Zürich.
 Persönliche oder schriftliche Offerte
 auf Wunsch sofort zur Verfügung.)

Patent erwirkung u. Verwertung
 anwalt — —
H. L. SIEBENECK
 ZÜRICH I, Sonnenquai 10 (Zürcherhof)

Durchaus tüchtige Bauführer und Aufseher

finden sofort Anstellung bei der Baudirektion einer Bergbahn, oder event. zur Ausführung v. Regie-Arbeiten. Nur ganz energische Bewerber werden berücksichtigt. Gehalts-Ansprüche, Zeugnis-Kopien, Referenzen und Eintrittsmöglichkeit unter Chiffre Z. C. 1128 an die Annoncen-Expedition
Rudolf Mosse, Zürich.

Kaufmann.

Ein in Zentralheizungsbranche und in sanit. Anlagen bewandertes Kaufmann, gewandt in Verkehr mit Behörden und Privaten, findet dauernde Stellung in der Schweiz. Deutsch und Französisch in Wort und Schrift unerlässlich. Offerten, begleitet von Zeugniskopien und Angabe der Gehaltsansprüche unter Chiffre R. A. 231 an die Ann.-Exp.
Rudolf Mosse, Zürich.

Ein tüchtiger Tunnelbauführer

wird für sofort gesucht. Bewerber müssen nachweisen können, dass sie Tunnelbauten schon selbständig geleitet haben.

Angebote mit Lebenslauf, Zeugnisabschriften, Referenzen, Gehaltsansprüchen und Eintrittstermin unter Chiffre Z. T. 1319 erben an die Annoncen-Expedition

Rudolf Mosse, Zürich.

Acquisitions- Ingenieur,

beider Hauptsprachen mächtig, der seit längerer Zeit eingeführt ist und gute Erfolge nachweisen kann, gesucht. Zeugnisse und Gehaltsansprüche und Photographie an

Schindler & Cie., Luzern
Aufzügefabrik.

Gesucht

für Baugeschäft der franz. Schweiz ein energischer, selbständiger

Bauführer

für Hochbau, absolut tüchtig in Kostenvoranschlag, Abrechnung u. armiert. Beton. Kenntnis der franz. Sprache Bedingung, der Italienisch erwünscht. Dauernde, gut bezahlte Anstellung.

Offerten mit Beilage der Zeugniskopien, Angabe des Bildungsganges etc. unter Chiffre Z. A. 1301 an die Annoncen-Expedition
Rudolf Mosse, Zürich.

Provisionsreisende

gesucht zum Besuche von Bau-
meistern für leicht verkäufliche
Spezialität Hohe Provision. Of-
ferten unter Chiffre T. 569 Z. an
Haasenstein & Vogler, Zürich.

Gesucht

theoretisch und praktisch gebildeter
energischer **Bauführer**
für den **Schulhausbau mit Turn-
halle in Laufenburg**. Bewerber,
die schon bei ähnlichen Ausführungen
tätig waren, werden bevorzugt. Ein-
tritt spätestens 1. April d. J.

Offerten unter Beilage von Zeug-
nissen über bisherige Tätigkeit und
Angabe der Gehaltsansprüche sind
verschlossen mit der Aufschrift «Bau-
führung» bis zum 1. März d. J. an
die **Schulhausbaukommission**
in Laufenburg zu richten.

Der bauleitende Architekt:
Jul. Kelterborn.

Für Architekten u. Unternehmer.

Junger, energischer **Techniker**,
der drei Landessprachen mächtig,
sucht Stelle
auf 1. März. Offerten sub Chiffre
V. 529 O. an Haasenstein & Vog-
ler, Lugano.

Bauschreinerei.

Erste Kraft, 32 Jahre alt, tech-
nisch, praktisch und kunstgewerblich
gebildet, mit reicher Erfahrung in
Disposition, Fabrikation von Bau-
arbeiten, Innenausbau, Ladenein-
richtungen und Treppenausbau, firm an
Maschinen usw., **sucht als Werk-
meister, Betriebsleiter per 1. April**
oder später anderweitig **Stellung**.
Offerten unter G. 883 F. M. an die
Annoncen-Expedition

Rudolf Mosse, Mannheim.

Zu verkaufen: Schweiz. Bauzeitung

10 Bände, 1892—1901, gebd.
Offerten unter Chiffre Z. G. 269
an die Annoncen-Expedition
Rudolf Mosse, St. Gallen.

Junger Ingenieur,
Reichsdeutscher, mit 9-jähriger, Werk-
statt- und Bureaupraxis, in Eisen-
konstr., Zentralheiz., allgem. Masch.
und Blechbearbeitungsmasch.-Bau,
kaufm. Kenntnisse, Verkehr mit
Kundschaft, **sucht sich per 1. April**
eventuell auch früher zu verändern.
Prima Zeugnisse. Zuletzt tätig in
Wien und Hamburg. Gef. Off. u.
H. J. 1664 erbeten an die Ann.-Exp.
Rudolf Mosse, Hamburg.

Modellschreinermeister,

schon mehrere Jahre in grosser
Maschinenfabrik tätig, mit reichen
Erfahrungen in der Herstellung von
Modellen, Schablonen und
Formplatten,
sucht Stelle.

Offerten unter Chiffre Bc. 769 Z. an
Haasenstein & Vogler, Zürich.

Für Zementfabriken u. Bau- materialienhandlungen.

Tüchtiger junger Mann, mit der
Baubranche vertraut, **wünscht**
Reisestelle. Offert. unter Chiffre
Z. Q. 1241 an die Annoncen-Expd.
Rudolf Mosse, Zürich.

Junger, diplomierter Architekt

der franz. und ital. Umgangssprache
mächtig, **sucht Stelle** in Bau-
geschäft oder Architekturbureau des
In- oder Auslandes. Offerten unter
Chiffre Z. M. 837 befördert die An-
noncen-Expedition
Rudolf Mosse, Zürich.

Tüchtiger, im Hoch- und Tiefbau
erfahrener

Buchhalter u. Kassier
mit 12-jähr. Praxis, des Italienischen
mächtig, **sucht auf kommandes**
Frühjahr anderweitiges **Engage-
ment** nur in solider Firma. Kautio-
nen gestellt werden. Zeugnisse und
Referenzen zu Diensten. Offerten unt.
Chiff. Z. Z. 675 beförd. die Ann.-Exp.
Rudolf Mosse, Zürich.

Jeune français,

18 1/2 ans, actuellement au techni-
cum de Burgdorf, **cherche place**
comme

apprenti

(bureau et chantier) chez un bon
architecte de Zurich. Adresser
les offres sous Chiffre Z. C. 903 à
l'agence de publicité

Rodolphe Mosse, Zurich.

Junger, energischer Hoch- u. Tiefbau- techniker,

Dipl. vom Technikum Burgdorf,
deutsch, französisch und italienisch
sprechend, **sucht per 1. März, ev.**
früher, **Stelle** zu Ingenieur oder
Baugeschäft. Zeugnisse und Refer-
enzen zu Diensten.

Offerten unter Chiffre Z. T. 1144
an die Annoncen-Expedition
Rudolf Mosse, Zürich.

Künstl. befähigter

Architekt

30 Jahre alt, Baugew.- u. Hochschul-
bildung, **sucht gestützt auf gute**
Referenzen per sofort event. leitende
Stellung. Gef. Angebote sub
Chiffre Z. C. 1253 bef. die Ann.-Exp.
Rudolf Mosse, Zürich.

Surveillant de Travaux

diplômé, **cherche emploi** p. de
suite ou 1er mars dans entreprise,
bureau d'ingénieur. Suisse ou
étranger. Nat. Suisse. Sérieuses
références. Adr. offres sous Chiffre
Z. J. 1284 à l'agence de publicité
Rodolphe Mosse, Zurich.

Ingenieur

mit vielseitiger langjähriger Bau-
und Bureaupraxis im Wasser-, Strassen-
und Eisenbahnbau, **sucht dauernde**
selbständige **Stellung**. Zeugnisse
und Referenz über bisherige Tätig-
keit stehen zur Verfügung.

Offerten unter Chiffre Z. Y. 1274
an die Annoncen-Expedition
Rudolf Mosse, Zürich.

Briefmarken-Sammlung

von 16000 versch., garantiert echt,
tadellos, wird einzeln ausverkauft.
Preise mit 50 bis 70% unter allen
Katalogen, auch Ganzsachen. Aus-
schnitte, hübsche Auswahlendungen
versende auf Verlangen. **A. Weisz,**
Wien I, Adlergasse 8. Filiale:
London, Einkauf.

Spengler und Monteur,
tüchtiger Fachmann, **sucht seine**
Stelle auf 1. März oder nach
Uebereinkunft zu ändern, als

Vorarbeiter

oder als

Geschäftsführer

Würde auch Stelle annehmen, wo
derselbe später das Geschäft über-
nehmen könnte.

Offerten sub Chiffre Z. Q. 1316
befördert die Annoncen-Expedition
Rudolf Mosse, Zürich.

Bautechniker

27 Jahre alt, praktisch und theoretisch
gebildet, der drei Landessprachen
mächtig, mit prima Zeugnissen und
Referenzen, **sucht Stelle** als

Bauführer.

Offerten sub Chiffre Z. E. 1330
an die Annoncen-Expedition
Rudolf Mosse, Zürich.

Ein Bautechniker,

der im Anfertigen von Kostenvor-
schlägen, Aufstellungen von Voraus-
massen und Verträgen, Abrechnungen
etc. bewandert ist, **sucht auf einem**
grösseren Architekturbureau dies-
bezügliche **Stellung**.

Offerten sub Chiffre Z. E. 1305
befördert die Annoncen-Expedition
Rudolf Mosse, Zürich.

Ein in Baukreisen und bei Bau-
materialienhandlungen seit Jahren gut
eingeführter **Fachmann** **sucht die**

Vertretung

einer leistungsfähigen, erstklassigen

Portlandcementfabrik

für das badische Oberland, Ober-
Elsass zu übernehmen. Nur **direkte**
Anfragen bittet man zu richten unter
Z. L. 1011 an die Annoncen-Expd.
Rudolf Mosse, Zürich.

Mailänder Ingenieur

sucht die
Vertretung
von Maschinen u. technischen
Artikeln zu übernehmen. Jede
verlangte Garantie kann geleistet
werden. Für nähere Auskunft und
Informationen beliebe man sich an
Herrn Architekt Alfred Chiodera
in Zürich zu wenden.

Zeugnisse

in Maschinenschrift **rasch u. tadel-
los** I Seite 6- 12- 30- 50mal
0,40, 0,75 1,20 1,50 M.
P. Kriegel, München, Baumstr. 4 d.

Zu verkaufen

aus Gesundheitsrücksichten eine vor-
züglich eingerichtete

Mechanische Schreinerei

Möbel- und Fensterfabrik

die das ganze Jahr 60—70 Mann
beschäftigt, in grosser Stadt der
Ostschweiz mit reger Bautätigkeit.
Der derzeitige Besitzer würde auf
Wunsch beteiligt bleiben.

Offerten unter Chiffre Z. G. 251
an die Annoncen-Expedition
Rudolf Mosse, Zürich.