

Zeitschrift: Schweizerische Bauzeitung
Herausgeber: Verlags-AG der akademischen technischen Vereine
Band: 53/54 (1909)
Heft: 26

Werbung

Nutzungsbedingungen

Die ETH-Bibliothek ist die Anbieterin der digitalisierten Zeitschriften auf E-Periodica. Sie besitzt keine Urheberrechte an den Zeitschriften und ist nicht verantwortlich für deren Inhalte. Die Rechte liegen in der Regel bei den Herausgebern beziehungsweise den externen Rechteinhabern. Das Veröffentlichen von Bildern in Print- und Online-Publikationen sowie auf Social Media-Kanälen oder Webseiten ist nur mit vorheriger Genehmigung der Rechteinhaber erlaubt. [Mehr erfahren](#)

Conditions d'utilisation

L'ETH Library est le fournisseur des revues numérisées. Elle ne détient aucun droit d'auteur sur les revues et n'est pas responsable de leur contenu. En règle générale, les droits sont détenus par les éditeurs ou les détenteurs de droits externes. La reproduction d'images dans des publications imprimées ou en ligne ainsi que sur des canaux de médias sociaux ou des sites web n'est autorisée qu'avec l'accord préalable des détenteurs des droits. [En savoir plus](#)

Terms of use

The ETH Library is the provider of the digitised journals. It does not own any copyrights to the journals and is not responsible for their content. The rights usually lie with the publishers or the external rights holders. Publishing images in print and online publications, as well as on social media channels or websites, is only permitted with the prior consent of the rights holders. [Find out more](#)

Download PDF: 17.01.2026

ETH-Bibliothek Zürich, E-Periodica, <https://www.e-periodica.ch>

SCHINDLER & C^o, LUZERN

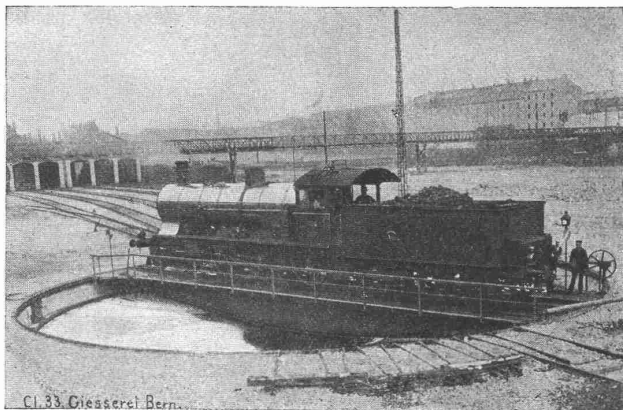
Spezialfabrik für Aufzüge

Gegründet 1874.

Ueber 2000 Anlagen im Betrieb.

Bureau in: Basel, Lausanne, Genf, Belfort, Nizza, Paris, Berlin.

Gesellschaft der L. v. Roll'schen Eisenwerke, Gerlafingen.
Werk: **Giesserei Bern** in Bern.



Cl. 33. Giesserei Bern

Konstruktionswerkstätten.

«Grand Prix» an der internationalen Ausstellung Mailand 1906 und
«Grand Prix» an der Internationalen Ausstellung der Anwendungen der
Elektrizität in Marseille 1908 f. **Seilbahnen u. Zahnstangenoberbau.**

Spezialfabrik für
Eisenbahnmateriale.

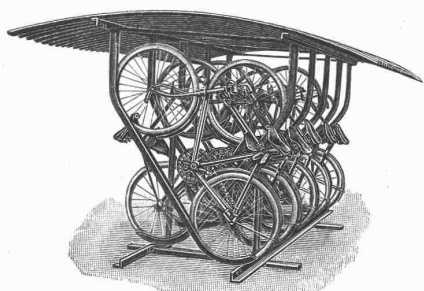
Drehscheiben für Hand- oder elektrischen Antrieb.
Schiebebühnen für Hand-, Dampf- od. elektrischen Antrieb.
Weichen und Kreuzungen für Normal- und Schmalspur,
Vignol- und Rillenschienen.

Barrieren und Signale.
Stations- und Depotkrane.

Andere Spezialitäten der Firma:

**Hebezeuge, Seilbahnen und Zahnstangenoberbau,
Schleusen- und Wehranlagen.**

Nähere Angaben und Projekte, sowie Referenzen stehen zu Diensten.



Fahrradständer

**praktisch
Raum sparend
transportabel**

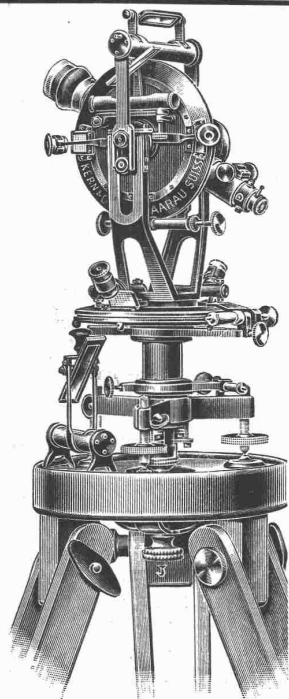
im Gebrauche vorzüglich bewährt, liefert zu billigen Preisen die

**Aktiengesellschaft der
Maschinenfabrik von Louis Giroud in Olten**
Prospekte stehen zu Diensten.



LIEREN SIE
IHRE DÄCHER, WÄNDE
BÖDEN & KELLER MIT
KORKSTEINPLATTEN

MÜLHAUSER ISOLIERWERK
E.A. STETTINER
MÜLHAUSEN i.E.



Mathematisch-mechanisches Institut

Kern & C^{ie}, Aarau

Gegründet 1819

Gegründet 1819

Vollständig der Neuzeit angepasstes, mit Werk-
zeug- und Arbeitsmaschinen erster Marken
neu ausgerüstetes Etablissement.

Erstklassige Instrumente für Topographie, Geodäsie und
Astronomie, Präzisions-Nivellierinstrumente und Miren.

Feinste Schweizer. Präzisionsreisszeuge
mit erprobten patentierten Neuheiten. Alle
Zirkel mit Kopfgreifen.

Sämtliche Produkte sind eigenes Fabrikat und nach den
letzten wissenschaftlichen und technischen Anforderungen
ausgeführt.

20 erste Auszeichnungen.

Telegramme:

KERN, AARAU

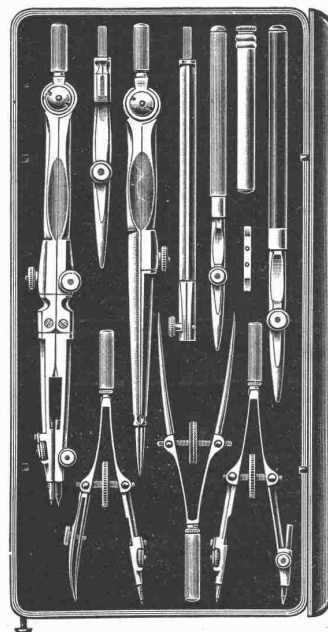
Telephon

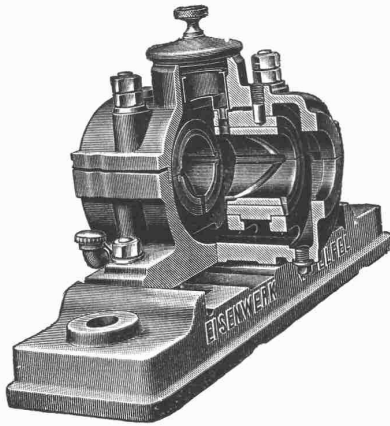


Fabrikmarke.

Grand Prix Paris 1889.
Grd. Prix Mailand 1906.

Spezialkataloge.



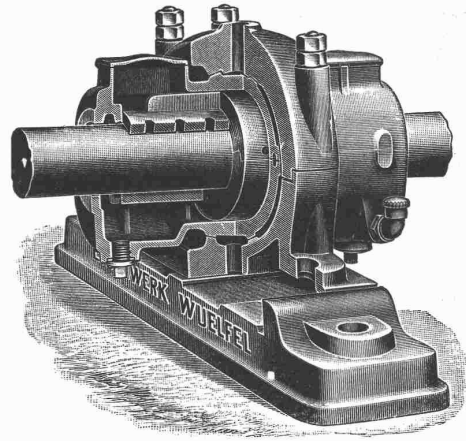


„- - - wir haben Lager,
die bei 225 Touren pro Minute
über ein Jahr mit einer Oelfüllung
bei Tag- u. Nachtbetrieb arbeiten,
und wird solche noch
längere Zeit ausreichen“

schreibt uns ein Kunde über unsere

RINGSCHMIERLAGER

mit sichtbarem
Oelumlaufl.



Kataloge ■ Kostenanschläge ■ Projekte

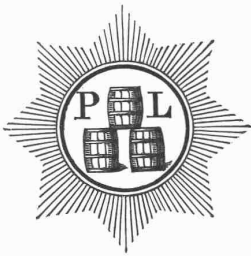
über

Wüfel-Transmissionen

durch

Eisenwerk Wüfel, Filiale Basel

32 Blumenrain. — Telephon 2206.



Portlandzement-Fabrik Laufen (Bern)

Altrenommierte Firma ■ Aktien-Gesellschaft ■ Gegründet 1886

Fabriken in Laufen, Münchenstein und Soyhières-Bellerive

empfiehlt ihren

prima langsam bindenden künstlichen Portlandzement

von anerkannt höchster Festigkeit, absoluter Volumbeständigkeit und reiner Farbe
zu Platten- und Kunststein-Fabrikation, armierten Beton- und sonstigen Zement-Arbeiten.

Vorzügliche Atteste der Eidgenössischen Material-Prüfungs-Anstalt Zürich.



STANDARD VARNISH WORKS

Die grösste Lackfabrik der Welt.

Fabriken und Filialen in New-York, Chicago,
Toronto, London, Berlin, Paris, Bruxelles.

Alleinvertreter für die Schweiz:

Naegely-Amberger & Co

Altstetten-Zürich

Fabrikanten der Schutzmarken:



(berühmte Lacke für feinste Dekorations-Arbeiten).



(bewährte Isolierlacke für die elektrische Industrie).



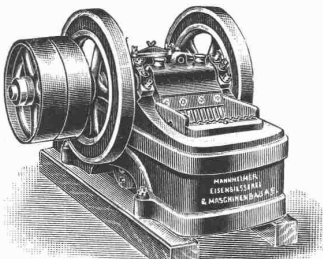
(Imprägniermassen für Vakuum-Trocknung von unserer Firma zuerst eingeführt).

Feinste Spezial-Lacke für die Automobil-Industrie.
Lacke für alle Industrien, für Wagenbauer und Dekorateurs.
Kataloge und Gebrauchsanweisungen auf Verlangen franko.

H. von Arx & Co, Ingenieur-Bureau, Zürich, Seidengasse 13.

Unsere Steinbrecher, stationär und fahrbar, sind unübertroffen.

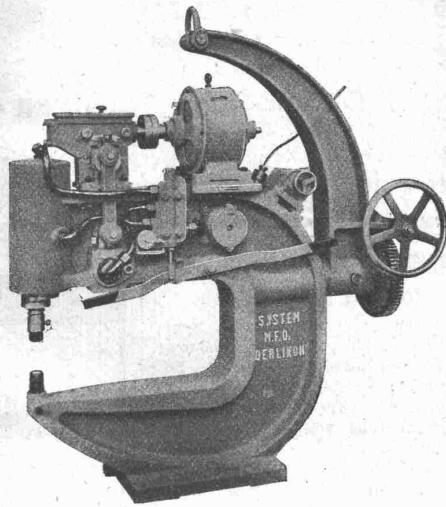
In der Schweiz sind **viele** unserer Brecher seit **20 Jahren** in Betrieb.
50jährige Erfahrung. — Ueber 500 Brecher geliefert.



**Pumpenanlagen, Baggeranlagen, Drahtseilbahnen
Mörtel- und Betonmischer (Patent Kunz), Bau-
winden etc. etc.**

Modernste Baumaschinen — Komplette baumaschinelle Anlagen.

MASCHINENFABRIK



TRANSPORTABLE ELEKTRO - HYDRAULISCHE NIETMASCHINE

SYSTEM OERLIKON
(PATENTE ANGEMELDET)

HYDRAULISCHER
NIETSCHLUSS.
ELEKTRISCHER BETRIEB.

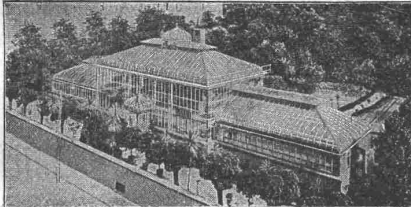
TELEGR-ADR:
USINE OERLIKON

OERLIKON

OERLIKON
BEI ZÜRICH

Oscar R. Mehlhorn, Schweinsburg (Pleisse) Sa.

Filial-Bureaux:
Berlin, Breslau,
Mannheim, Wien.



Vertreter für Ungarn:
Kogler & Rossner,
Budapest 56.

Renommierteste Spezialfabrik für Gewächshausbau,
Wintergärten, Heizungsanlagen u. Frühbeefenster.

Meine Fabrikate wurden prämiert mit: Königl. Sächs., Königl.
Preuss., K. K. österr. Staats- und vielen gold. Medaillen.

„KOMET“ Völlig geräuschlos und leicht
arbeitender Türschliesser.

3jährige Garantie.

Carl Köpke, Schlossermeister, Zürich, Neustadtgasse 2.
Prospekte auf Verlangen gratis. Telefon Nr. 1616.

Wasser-Reinigung

Filterpressen
Armaturen
Pumpen

A. L. G. Dehne, Maschinen-Fabrik, Halle a. S.

10m Eisenfilz
8 bis 10m Isolierfilz
20m Eisenfilz

Schalldämpfung im
Hochbau wird erreicht durch
Isolierung
der Träger mit

Unterlagsfilz

D.R.P. 90800

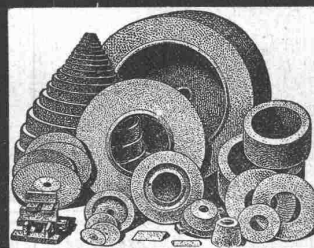
Filzfabrik Adlershof
Adlershof Actiengesellschaft Berlin

Cementdachziegelmaschinen

Dr. Gaspary u. Co., MarkKranstädt

Prospekt D. L. 140 gratis.

Schmirgelscheibenfabrik



Winterthur
Bölsterli & Co

Erstklassige Referenzen
von Weltfirmen.

Gewerkschaft Grillo, Funke & Co., Gelsenkirchen-Schalke

Siemens-Martin-Stahlwerk, Blechwalzwerk, Wellrohrwalzwerk, Wassergas-Schweisswerk

liefert als Spezialitäten:

mit Wassergas aus eigenem S.-M. Flusseisen

geschweisste Rohre

von 450 mm Durchmesser bis zu den grössten Weiten und in
Wandstärken bis zu 40 mm für

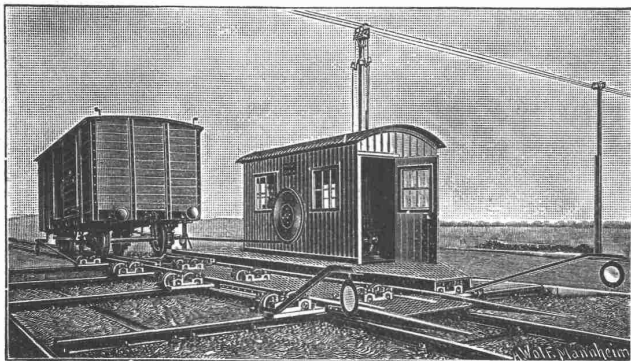
Dampf-, Wind-, Gas-, Wasser-, Kanalisation-, Dücker- und Turbinen-Leitungen.

Telegramm-Adresse: Blechwalzwerk Gelsenkirchen

Kostenanschläge bereitwilligst

1600 Arbeiter

Vertreter unserer Abteilung „Wassergas-Schweisswerk“ ist
Herr Ingenieur J. Aumund, Zürich.



Joseph Vögele, Mannheim liefert seit 1842:

Weichen jeder Bauart und Spurweite für Haupt- und Nebenbahnen;
Federungenweichen, Patent Bo-chumer Verein;
Herzstücke; Kreuzungen;
Drehscheiben und Schiebebühnen für Lokomotiven und Wagen, mit Hand-, Dampf- und elektr. Antrieb.
Rangierwinden. Spills, elektr. angetrieben.
Stellwerke, Schlagbäume.

Vertreter für die Schweiz:

W. Wolf, Ing., Zürich.

Gute Zeichenpapiere

für jeden Zweck

Die besten Lichtpauspapiere

positiv und negativ
Marke «Pythagoras»

Moderne farbige Kartons

zum Aufziehen von Plänen

finden Sie bei

Gebrüder Scholl Zürich

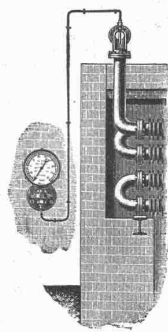
Nr. 3 Poststrasse Nr. 3

Schäffer & Budenberg, G.m.b.H., Filiale Seebach bei Zürich

Maschinen- und Dampfkessel-Armaturen-Fabrik, Post- und Bahnstation Oerlikon

liefern

Ventile, Hähne,
Regulatoren,
Sicherheitsventile und
-Apparate, Wasserstände,
Injektoren, Elevatoren,
Pumpen, Indikatoren,
Manometer, Vacuummeter,
Thermometer, Zähler,
Tachometer,

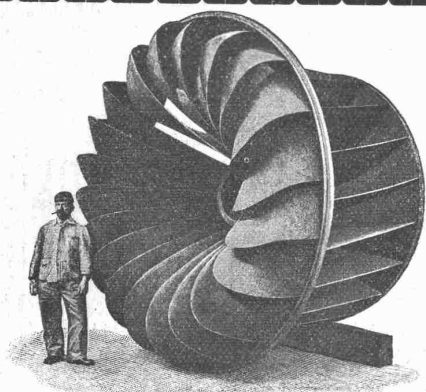


Thermometer und Pyrometer.

liefern

Absperrschieber,
Kondenswasserableiter,
Wasserstandsgläser,
Waagen, Dampfmesser,
Zugmesser,
Schmierapparate u. a.

Kataloge und Prospekte auf
Verlangen.



Aktiengesellschaft vormals

Joh. Jacob Rieter & Co., Winterthur

TURBINEN

neuester Konstruktion und höchstem Nutzeffekt für alle
vorkommenden Verhältnisse.

Präzisions-Regulatoren mit mechanischer und
hydraulischer Wirkung
Transmissionen, Kesselschmiede - Arbeiten.

Schluss-Termin für Annahme von Inseraten jeden Dienstag Abend.

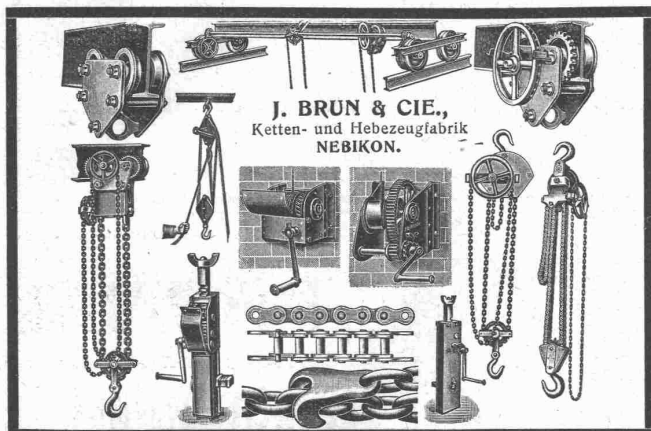
Rudolf Stolle, Bildhauer

40 Lavaterstrasse — Zürich II — Lavaterstrasse 40

empfiehlt sich als Spezialist für

Antrage-Arbeiten, Plafonds, sowie Fassadendekoration
in jeder gewünschten Stilart.

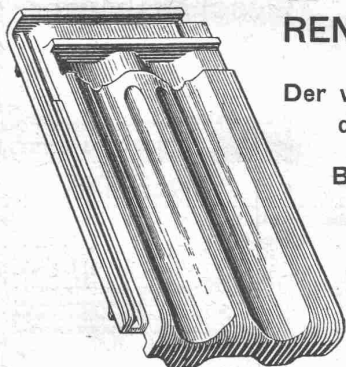
Stehe jederzeit mit Skizzen und Preisberechnung zur Verfügung.



J. BRUN & CIE.,
Ketten- und Hebezeugfabrik
NEBIKON.

FABRIQUE DE POTERIE et BRIQUETERIE

DE
RENENS (Vaud)



Marke: „Ludowici“.

Der verbreitetste Ziegel in
der ganzen Welt.

Billigste Dachdeckung.

10 Jahre Garantie
gegen
Frostschaden.



Heinrich Brändli, Horgen
Asphalt-, Dachpappen- und Holzzementfabrik

empfiehlt sich zur Uebernahme von

Asphalt-Arbeiten, Asphalt-Isolierungen
zweckentsprechend für Hoch- und Tiefbauten

Asphalt-Kegelbahnen, säurefeste Asphaltbeläge
in nur bewährter fachgerechter Ausführung.

Telegramme, Telephon: Heinrich Brändli, Horgen.

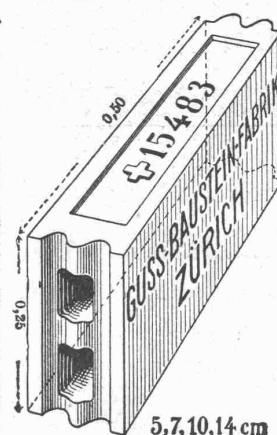
*Litho
Sof-Oberlinstr.*

fin. Litho-Kan
und Gollen aller Art angefertigt.

J. Eberspächer-Metallwarenfabrik
Esslingen a.N.

Vertriebsstellen der Gussbausteine von Eberspächer vollständig aufgelistet.

Generalvertreter für die Schweiz:
Martin Keller, Neu-Seidenhof, Zürich.



Gussbausteine, bestes Material für trockene Scheidewände.

Referenzen und Muster
gerne zu Diensten.

Die Generalvertretung:

Handelsgenossenschaft des
Schweizer. Baumeisterverbandes
Zürich

Bureaux: Seidengasse 13.

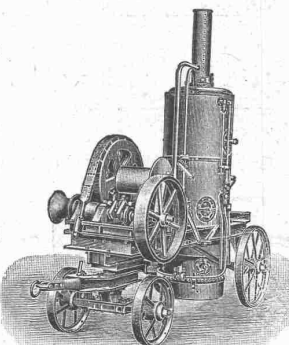
Menck & Hambrock, G.m.b.H.
Altona-Hamburg 32

Ca. 800 Beamte u. Arbeiter

Fahrbare Baulokomobilen
mit Windwerk.

Vielseitig verwendbar. Leicht beweglich.
Auf Lager, auch zu Miete.

Winden verschiedener Art.

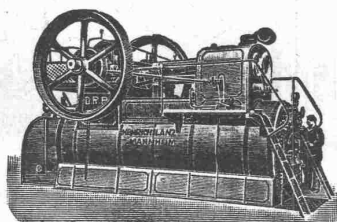


Vertreter für die Schweiz: Fritz Marti A.-G., Bern.

Amtlich
festgestellter

Kohlenverbrauch
0,45
kg pro eff. PS u. St.
bei nur
Einfacher Ueberhitzung.

HEINRICH LANZ, Mannheim



Allen voraus in
Patent-Heissdampf-Lokomobilen
mit **Ventilsteuerung „System Lentz“**
und einfacher Ueberhitzung.

Hervorragend in Einfachheit der Konstruktion!
Höchste Oekonomie!

Verkaufsbureau für die Schweiz: **Zürich, Auf der Mauer 13.**

Fabrik-Anwesen

an bedeutendem, verkehrsreichem Platz des badischen Oberlandes, unmittelbar an der schweizerischen Grenze gelegen, ist sofort zu verkaufen oder zu verpachten.

Gefl. Anfragen unter Chiffre Z.R.15017 an die Annoncen-Expedition

Rudolf Mosse, Zürich.

Zu verkaufen

wegen Aufgabe des Artikels

Nivellierinstrumente

zu bedeutend reduzierten Preisen.

Verlangen Sie Katalog.

Franz Hoën, Bülach.

Stadtbauterrain zu verkaufen

in Bern an vorzüglicher Lage der guten Stadt-Cité, geeignet zu Magazin-, Geschäfts- und Wohnhäuser-Neubauten, Hotel etc. Terrain ca. 400 m²; Strassenfrontbreite ca. 25 Meter. Bauantritt: November 1910.

Anzahlung ca. Fr. 120,000.—, Rest als Hypothek à 4½% verzinslich. Erstklassige Gelegenheit für Architekten, Bauunternehmer, Geschäftsfirmen, Spekulant etc.

Seriöse Liebhaber belieben ihre Offerten einzureichen unter Chiffre Z.O.15139 an die Annoncen-Expedition

Rudolf Mosse, Zürich.

Beteiligung.

Mit einer Einlage von Franken 50,000 kann sich ein tüchtiger Architekt an einem seit 20 Jahren im Betriebe stehenden lukrativen Geschäft aktiv beteiligen.

Offerten unter Chiffre Z.Z.15350 befördert die Annoncen-Expedition

Rudolf Mosse, Zürich.

Antinonin

sicheres Mittel gegen Hausschwamm.

Farbenfabriken

vorm. Friedr. Bayer & Co., Elberfeld.

Generalvertreter für die Schweiz:

Basel: Paravicini & Cie.;

Depôt: Zürich; Ed. Meyer, Ecke Lang- u. Bäckerstr. 98.

Prospekte und Gebrauchsanweisungen stehen jederzeit gerne zu Diensten.

Steinmann & Erni, Zürich V.
Vervielfältigungen und
Abschriften aller Art.

Patent-Bureau
L.R. SCHNEIDER Ing.
patentiert u. verwertet.
ERFINDUNGEN
ZÜRICH, Ackerstrasse 52
Telephon 4681

Architekt,

Holländer, momentan in der Schweiz, nach Holland heimkehrend, deutsch, französisch und englisch sprechend,

sucht prima architektonische und technische Vertretungen für die Niederlande und Kolonien und Belgien.

Offerten unter Chiffre Z.P.15415 an die Annoncen-Expedition
Rudolf Mosse, Zürich.

Wir suchen

per Neujahr, eventuell später einen tüchtigen

Reisenden

der Baubranche. Es werden nur solche Herren berücksichtigt, welche bei Architekten und Baumeistern in der deutschen und französischen Schweiz gut eingeführt sind und Erfolge aufweisen können.

Genaue Offerten mit Angabe von Gehaltsansprüchen und Referenzen, eventuell Photographie sind zu richten an

Marmor-Mosaikwerke Hochdorf A.-G.

Spezialität in Boden- und Wandplatten.

Gesucht

ein grosses Etablissement für Massenfabrication ein seriöser, arbeitsfreudiger und energischer

Betriebs-Techniker.

Derselben würde die Leitung einer wichtigen Fabrikationsabteilung übertragen. Bewerber muss reiche Erfahrungen im Lohn- und Akkordwesen besitzen, muss sicher im Umgang mit Meistern und Arbeitern auftreten und über Dispositionstalent verfügen. Gut honorierte Lebensstellung. Anmeldungen unter Angabe der Gehaltsansprüche, des Alters und des frühesten Eintrittstermins sind unter Beifügung von Zeugnisabschriften an die Annoncen-Expedition von Rudolf Mosse, Zürich zu richten unter Chiffre K. O. 9548.

A. Jucker, Nachf. v.

Jucker-Wegmann,

Papierhandlung z. Hecht,
Schiffplände 22, Zürich.

Grosses Lager

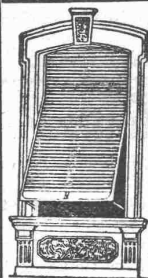
von

Pauspapieren, Pauselinen
und Zeichenpapier,
Rollen und Bogen,
in nur vorzüglichen Qualitäten.
Holzementpapier, Dach-
pappen, Bodenbelag- und
Teppich-Unterlag-Papiere.

Wilh. Baumann

Rolladenfabrik

Xorgen (Schweiz)



Holzrolladen
aller Systeme.

Rolljalousien,
automatisch.

Roll-
Schutzwände
verschiedener
Modelle.

Verlangen Sie Prospekte.

Eckardt's Speisewassermesser

mit und ohne Schreibvorrichtung



Kataloge auf gefl. Anfrage.
J.C. Eckardt, Stuttgart-Cannstatt
Prima Referenzen

Uni Linoleum
Bedruckte Linoleum
Granit-Linoleum
Inlaid-Linoleum
Kork-Linoleum

empfehlen in den fabrizierten Stärken zu billigsten Preisen per m, fertig verlegt von geschulten Fachleuten

Grands Magasins
Jelmoli s.a.
Zürich.

(Persönliche oder schriftliche Offerte auf Wunsch sofort zur Verfügung.)

Für sofort **gesucht**
tüchtiger

Bautechniker und Bauführer

für Hotelbauten auf ein Architekturbureau im Berner oberland. Offerten unt. Chiff. Z. A. 15326 an die Ann.-Exp. Rudolf Mosse, Zürich.

Bauführer.

Für den Neubau der Graubündener Kantonalbank in Chur wird ein absolut tüchtiger Bauführer gesucht. Anmeldungen mit Angabe der bisherigen Tätigkeit etc. sind bis spätestens 1. Jan. 1910 an die Direktion zu richten. Antritt anfangs Februar 1910. Erfahrungen im Eisenbetonbau sind sehr erwünscht.

Schäfer & Risch,
Architekten B. S. A., Chur.

Bauführer und Bauingenieur,

1. Kraft per 1. Februar ev.
1. März 1910 gesucht.

Nur ganz tüchtige, erfahrene Leute wollen sich unter Beigabe von Zeugnissen und Skizzen in Briefform, sowie Angabe präz. Gehaltsansprüche und Zeit des Eintritts melden bei

Bischoff & Weideli
Architekten, Zürich.

Gesucht

jüngerer

Bauzeichner

auf Anfang Januar. Offerten mit Referenzen und Gehaltsansprüchen sub Chiffre Z. M. 15287 an die Annonc.-Exp. Rudolf Mosse, Zürich.

Bauzeichner

gesucht per 1. Febr. 1910. Gef. Offerten mit Zeugnisabschriften sind zu richten an **Osc. Heer, Architekt, Winterthur.**

Ingenieur

gesucht für Beaufsichtigung der Arbeiten der Elektrifikation der Bern-Worb-Bahn. Bewerber wollen sich unter Angabe ihrer bisherigen Tätigkeit melden bei Ingenieur **L. Thormann, Schwanengasse Nr. 7, Bern.** Eintritt sofort.

Junger, energischer, sprachkundiger

Ingenieur, Bauführer,

mit mehrjähriger Baupraxis (Eisenbahn-Bauleiter), militärfrei,

sucht Stelle

im In- oder Ausland. Dienstentritt sofort möglich. Offerten sub Chiffre Z. O. 15189 an die Annonc.-Exp. Rudolf Mosse, Zürich.

Junger, energischer Tiefbautechniker,

dipl. vom kant. Technikum Burgdorf, mit einiger Praxis im Eisenbahnbau, sucht auf 1. Januar Stelle. Gef. Offerten unter Chiffre Z. G. 15032 an die Annoncen-Expedition **Rudolf Mosse, Zürich.**

Architekt,

distinguiert, in besten Jahren, mit reicher theoretischer und praktischer Erfahrung, sucht festes Engagement als Bureauchef, technischer Sekretär oder Verwalter für technische oder künstlerische Objekte in der deutschen, französischen od. italienischen Schweiz. Eintritt nach Belieben. Gef. Offerten unter Chiffre Z. H. 14833 an die Annoncen-Expedition **Rudolf Mosse, Zürich.**

Elektro-Ingenieur

mit langjähriger Praxis im Linienbau und Installationsfache, zur Zeit in leitender, staatlicher Stellung, sucht sich auf nächstes Frühjahr zu verändern. Suchender würde sich event. an einem Elektro-Installationsgeschäft oder Baugeschäft aktiv beteiligen. Gef. Offerten unt. Chiffre Z. P. 15165 an die Ann.-Exp. **Rudolf Mosse, Zürich.**

Tüchtiger Bauführer,

erfahren, zuverlässig, sucht Stellung auf Bureau oder Bau. Offerten unter Chiffre Z. S. 15268 an die Annoncen-Expedition **Rudolf Mosse, Zürich.**

Junger Bautechniker

mit prima Zeugnissen sucht Stellung in Basel per 1. Januar. Offert. unter Chiffre Z. K. 15285 an die Annoncen-Expedition **Rudolf Mosse, Zürich.**

Repräsentations- u. kautionsfähiger

Diplom-Ingenieur,

der 3 Landessprachen in Wort und Schrift mächtig, sucht, nach erfolgreicher 2 1/2-jähriger Praxis in Wasserversorgungen, für sofort Stellung. Bewerber ist prima Zeichner.

Gef. Offerten sind zu richten sub Chiffre Z. Y. 15349 an die Annonc.-Expedition

Rudolf Mosse, Zürich.

Jüngerer Bautechniker,

Absolvent der 3. Klasse der Kgl. Baugewerkschule Stuttgart, sucht zum 1. Januar auf einem Architekturbureau Stellung mit bescheidenen Gehaltsansprüchen. Offerten sind zu richten unter Chiffre Z. E. 15380 an die Annoncen-Expedition **Rudolf Mosse, Zürich.**

Tüchtiger Maschinentechniker

mit mehreren Jahren Werkstatt- und Bureaupraxis im Wasserturbinen- und allgemeinen Maschinenbau wünscht Stelle zu ändern.

Gef. Offerten unter Chiffre Z. B. 15352 an die Annoncen-Expedition **Rudolf Mosse, Zürich.**

Schweiz. Brückenbauanstalt

sucht

jungen

Ingenieur

guter Statiker, flotter Zeichner, wenn möglich mit etwas Vorkenntnissen in der Eisenkonstruktionsbranche.

Offert. mit Zeugnissen, Angaben über Eintritt und Gehaltsansprüchen unter Chiffre Z. L. 15286 an die Ann.-Exp. **Rudolf Mosse, Zürich.**

Masch.-Techniker

24 J. (Dipl. Winterthur), mit mehrjähriger Werkstatt- und Bureaupraxis, im allg. Masch.- und Automobilbau seit 5/4 Jahren in erster franz. Spezialfabrik für Ventilationsanlagen tätig, der deutschen, französischen und spanischen Sprache in Wort und Schrift mächtig, kaufm. gebildet, sucht dauernde Stellung, mit Vorliebe als technischer Korrespondent. Offerten unter Chiffre Z. E. 15355 an die Annoncen-Expedition **Rudolf Mosse, Zürich.**

Tüchtiger, jüngerer

Bauzeichner Architekt

künstl. befähigt und gewandt im Entwerfen (speziell Landhäuser und Villen) in ein Architektur- und Baubureau Basels gesucht. Eintritt nach Belieben. Offerten unter Angabe der Gehaltsansprüche und des Bildungsganges unter Chiffre B. F. 895 an die Annoncen-Expedition **Rudolf Mosse, Basel.**

Gesucht

per sofort ein tüchtiger

Techniker

für die Armaturenbranche, welcher imstande ist, Apparate selbständig zu entwerfen und schon über eine Praxis von einigen Jahren verfügt. Offert. sub Chiffre Z. X. 15448 an die Annoncen-Expedition **Rudolf Mosse, Zürich.**

Leistungsfähiges bekanntes Ingenieurbureau und Bauunternehmung für Hoch- und Tiefbauten aus **Eisenbeton, sucht**

Vertreter.

Baugeschäfte, Architekten und Ingenieurbureaux wollen Offerten unter Chiffre Z. X. 15423 richten an die Annoncen-Expedition

Rudolf Mosse, Zürich.

Gesucht

persoform ein junger, tüchtiger

Buchhalter oder Buchhalterin

(mit techn. Kenntnissen bevorzugt) in ein Baugeschäft. Offerten unter Chiffre Z. F. 15456 an die Annonc.-Exp. **Rudolf Mosse, Zürich.**

Zu verkaufen per Februar 1910 alte 2-Zylinder

Sulzer-

Dampfmaschine,

100 HP, noch im Betrieb zu sehen. Anfragen erbeten unter Chiffre Z. K. 15160 an die Annonc.-Exp. **Rudolf Mosse, Zürich.**

Zu verkaufen

eine in vollständig betriebsfähigem Zustande sich befindliche

Lokomobile

von 10 à 12 HP, ca. 14 m² Heizfläche, zu billigem Preis. Gef. Anfragen an

Koch & Cie.,

vorm. E. Baumbacher & Koch,
Bauunternehmung,
Basel.

Zu verkaufen

Halb-Lokomobil (Lanz) 25 à 28 HP, ca. 29 m² Heizfläche, sehr gut erhalten, zur Zeit noch im Betrieb. Preis Fr. 3000.—. Gef. Anfragen unter Chiffre B. L. 890 an die Annoncen-Expedition **Rudolf Mosse, Basel.**

Alle Artikel für
öffentliche Bauunternehmungen
verkauft

gegen Kommission
L'AUXILIAIRE DES ENTREPRENEURS
Rue des Vinaigriers 59, PARIS.
Agenten in ganz Frankreich.



RUDOLF MAAG
ELECTRO-TECHNISCHES
INSTALLATIONSGESCHÄFT
ZÜRICH! SIHLAMT

CARL MÜLLER
ZÜRICH
Patent-Bureau
PRIMA
REFERENZEN