

Zeitschrift: Schweizerische Bauzeitung
Herausgeber: Verlags-AG der akademischen technischen Vereine
Band: 53/54 (1909)
Heft: 26

Werbung

Nutzungsbedingungen

Die ETH-Bibliothek ist die Anbieterin der digitalisierten Zeitschriften auf E-Periodica. Sie besitzt keine Urheberrechte an den Zeitschriften und ist nicht verantwortlich für deren Inhalte. Die Rechte liegen in der Regel bei den Herausgebern beziehungsweise den externen Rechteinhabern. Das Veröffentlichen von Bildern in Print- und Online-Publikationen sowie auf Social Media-Kanälen oder Webseiten ist nur mit vorheriger Genehmigung der Rechteinhaber erlaubt. [Mehr erfahren](#)

Conditions d'utilisation

L'ETH Library est le fournisseur des revues numérisées. Elle ne détient aucun droit d'auteur sur les revues et n'est pas responsable de leur contenu. En règle générale, les droits sont détenus par les éditeurs ou les détenteurs de droits externes. La reproduction d'images dans des publications imprimées ou en ligne ainsi que sur des canaux de médias sociaux ou des sites web n'est autorisée qu'avec l'accord préalable des détenteurs des droits. [En savoir plus](#)

Terms of use

The ETH Library is the provider of the digitised journals. It does not own any copyrights to the journals and is not responsible for their content. The rights usually lie with the publishers or the external rights holders. Publishing images in print and online publications, as well as on social media channels or websites, is only permitted with the prior consent of the rights holders. [Find out more](#)

Download PDF: 22.02.2026

ETH-Bibliothek Zürich, E-Periodica, <https://www.e-periodica.ch>

Schweizerische Bauzeitung

Wochenschrift

für Bau-, Verkehrs- und Maschinentechnik

Gegründet von A. WALDNER, Ingenieur.

Herausgeber: A. JEGHER, Ingenieur.

Dianastrasse Nr. 5, ZÜRICH II.

Verlag des Herausgebers. — Kommissionsverlag: Rascher & Cie, Meyer & Zellers Nachfolger in Zürich.

Organ

des Schweizer. Ingenieur- und Architekten-Vereins und der Gesellschaft ehemaliger Studierender des eidg. Polytechnikums in Zürich.

Abonnementspreis:
Ausland. 25 Fr. für ein Jahr
Inland. 20 „ „ „ „

Für Vereinsmitglieder:
Ausland. 18 Fr. für ein Jahr
Inland. 16 „ „ „ „
sofern beim Herausgeber
abonniert wird.

Abonnements
nehmen entgegen: Heraus-
geber, Kommissionsverleger
und alle Buchhandlungen
und Postämter.

Insertionspreis:
Für die 4-gespaltene Petitzeile
oder deren Raum 30 Cts.
Haupttitelseite: 50 Cts.

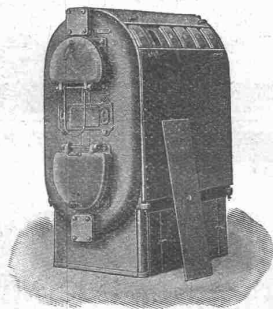
Inserate
nimmt allein entgegen:
Die Annoncen-Expedition
RUDOLF MOSSE,
Zürich,
Basel, Bern, St. Gallen,
Berlin, Breslau, Dresden,
Frankfurt a. M., Hamburg,
Köln, Leipzig, Magdeburg,
München, Stuttgart, Wien.

Theaterdekorationen :: Bühneneinrichtungen

Telephon 5515.

Alb. Isler, Stadttheater, Zürich.

Atelier Seehofstr.



Strebel - Kessel

für Zentralheizung und Warmwasser-Versorgung.

Man verlange kostenlose Uebersendung der neuen Broschüren Nr. 352
«Ueber Wohnhausheizung» und Nr. 357 «Ueber Kirchenheizung» vom

Strebelwerk, Zürich, Börsenstrasse 16.

Ed. Züblin & Cie, Basel und Strassburg i. E.

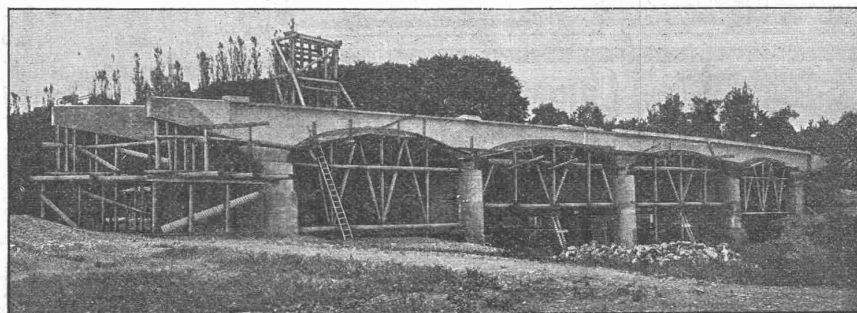
Ingenieurbureau und Unternehmung für Eisenbetonbau, Hoch- und
Tiefbauten aller Art.

Spezialität:

Eisenbetonpfahl-
Gründungen

Spundwände

Quaimauern



Brücke über die Ergolz bei Kaiseraugst, ausgeführt im Frühjahr 1909.

Bis Mai 1908 über 100 000 laufende Meter Betonpfähle für Staats-, Eisenbahn-
und Kommunalbauten gerammt.

Schindler & Co., Spezialfabrik für Aufzüge, Luzern.

Rhätische Bahn.

Bauausschreibung.

Die Lieferung und Montierung von
drei eisernen Brücken von 55, 60 u. 70 m Lichtweite
über den Vorderrhein bei km 44,075, 48,845 und 55,660 der
Linie Ilanz-Disentis ist zu vergeben.

Pläne und Bauvorschriften können auf dem Baubureau im
neuen Verwaltungsgebäude der Rhät. Bahn in Chur eingesehen
werden.

Angebote, mit einer Skizze der Eisenkonstruktion und
Angabe des Gewichtes, sind uns **längstens bis zum 10. Ja-**
nuar 1910, für die Tonne Eisengewicht der fertig aufgestellten
Brücken und mit der Aufschrift «Baueingabe Rheinbrücken»,
einzureichen.

Chur, den 13. Dezember 1909.

Die Direktion.

Kupfer-Arbeiten aller Art, Anfertigung, Re-
paratur und Verzinnen von
Kochkesseln und Pfannen, Dampf-Kochkesseln,
Vacuumkesseln, Röhren usw. besorgt prompt und billig
die Kupferschmiede von

C. Bächler, Molkerei-Ingenieur, Zürich I.

Kleine farbig glasierte Bieberschwänze
für Türmchen, Gauben und dergleichen.

Gail'sche Dampfziegelei und Thonwaarenfabrik
Giessen.

Feine Verblendsteine und -Plättchen, Terrakotten, Hourdis, Schamottesteine,
Schamottemörtel, Kamin- und Brunnensteine, Dachfalzziegel, Hartbrandklinker,
Trottoir- und Mosaikklinker etc.



Leipziger & Co.,

Cöln am Rhein — Dortmund —
Magdeburg — Frankfurt a. M.
— München — Hamburg —
Strassburg im Elsass

fabrizieren und liefern zu Kauf und Miete

Rollbahnen.

Allein ge Fabrikanten der bekannten

Patent-Kugel-Rollenlager.

Anfragen erbittet die Generalvertretung für die Schweiz:

Ausfeld & Spyri, Ingenieurbureau, Basel

Wallstrasse 13 — Telephon Nr. 502.

Accumulatoren

für alle Zweige der Industrie:

für Zentralen, Fabriken, Private, Laboratorien,
Automobile, Schiffe, Waggonbeleuchtung usw.

liefert

Accumulatoren-Fabrik Oerlikon
in OERLIKON bei Zürich.

Bureau für die Westschweiz: Lausanne, Chemin Vinet 29

Anschlussgleise

einschl. kostenloser Vorarbeiten, Erd- und Maurerarbeiten, Lief-
erung von Drehscheiben, Schiebebühnen (auch mit elektr. Antrieb),
Weichen, Schienen, Schwellen (Holz und Eisen), Güterwagen,
Spezialwagen, Bagger etc. sowie

Ausführung ganzer Anlagen, ev. auf Amortisation.
Bahnindustrie Aktiengesellschaft.

Tel. No. 1526, 1527, 1528.

Hannover-Herrenhausen,
Tel.-Adr.: Bahnindustrie.

Zweighbureaus: Berlin NW. 52, Telephon-Amt II, No. 2423,
Breslau, Telephon-No. 7145, Frankfurt a. M., Telephon-
Amt Eschersheim No. 25, München, Telephon-No. 11219,
Strassburg i. Els., Telephon-No. 3210, Wien, Telephon-
No. 10711, Budapest.

A. SCHMID
Maschinenfabrik a. d. Sihl
Zürich.

Gegründet 1871. Höchste Auszeichnungen.

Spezialitäten:

Wassermotoren und Wasserturbinen
für Kleingewerbe.

Kolbenpumpen

für jeden beliebigen Förderdruck, für Wasser-
versorgungen, Fabriken, Wohnhäuser, Villen,
Hotels usw. mit Antrieb durch Gas-, Benzin-,
Elektromotoren oder Turbinen.

Speisewassermesser

für jeden Betriebsdruck. Grösste Genauigkeit.
Unentbehrlich für jeden Dampfkesselbesitzer.

Wassersäulenmaschinen.

Hydraulische Pressen.

Luft-Kompressoren.

Vakuumpumpen.

Spezialmaschinen jeder Art.

Korksteine und Korksteinplatten

für baugewerbliche Zwecke.

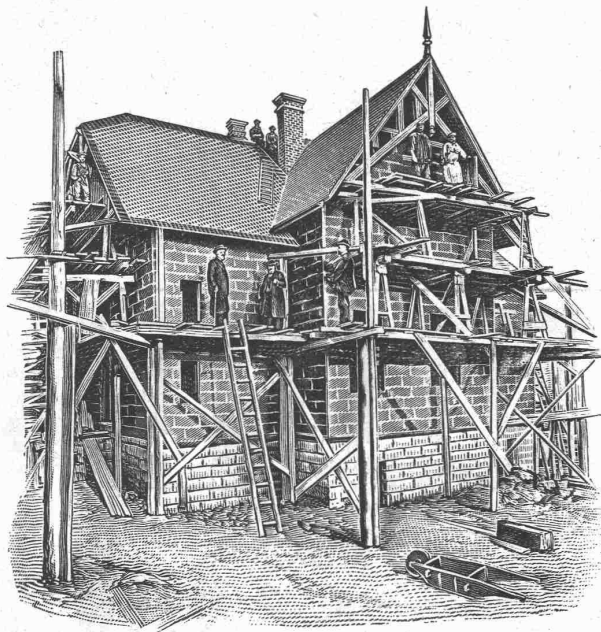
**Wirkungsvollstes und haltbarstes Material
zur Isolierung gegen Kälte, Wärme, Schall und Feuchtigkeit in Hochbauten.**

Isolierung massiver Aussen-
Mauern und Fachwerk-
Wänden gegen Witterungs-
und Temperatur-Einflüsse,
sowie gegen Feuer.

Trockenlegung feuchter
Wände und Untergeschoss
Räume.

Mansarden-Verkleidungen aus
Korksteinplatten, feuersicher;
Wohnung im Sommer kühl,
im Winter warm.

Isolierung von Eis-, Bier-
und Weinkellern, sowie von
Kühl- und Gefrierräumen.



Wohnhaus mit Korkstein-Verkleidung.

Ansicht des Baues während der Ausführung. Dieses Haus wurde, als Riegelbau, mit äusserer und innerer Korkstein-Verkleidung, vollkommen trocken, innerhalb 8 Wochen fix und fertig hergestellt. Decken und Scheidewände der Mansardenräume ebenfalls aus Korkstein.

Vorzüge:

Kurze Bauzeit, rasches Austrocknen, Schutz gegen Temperatureinflüsse; feuersicherer Schutz des hölzernen Baukonstruktionsmaterials.

Linoleum-Unterlagen aus
Kork, absoluter Schutz gegen
aufsteigende Kälte und
Feuchtigkeit, wahlhaltend
und schalldämpfend.

Erstellung leichter,
freitragender Scheidewände
aus Korkstein.

Isolierung von Ziegel-,
Schiefer-, Metall- und Holz-
zement-Dächern, sowie
Massivdächern aller Art.

Herstellung von schall-
dämpfenden und feuersichern
Zwischendecken und
Deckenverschalungen.

WANNER & C^{IE}, HORGEN

Erstes Fachgeschäft für baugewerbliche Isolierungen.

Generalvertreter der Korksteinfabrik Grünzweig & Hartmann, G. m. b. H., Ludwigshafen a. Rh.

Erste, älteste und grösste Korksteinfabrik des Kontinents.

Künstlicher Zug bei Feuerungen
aller Art.
Absaugung schädlicher Gase und Dämpfe.

DR. HANS CRUSE
Technisches Bureau G.m.b.H.
BERLIN W. 50.
Prospekte auf Verlangen kostenfrei.

**GEORG STREIFF
WINTERTHUR**



BAUMATERIALIEN
☐ EN GROS ☐
☐ HYDR.BINDEMITELE
☐ LAGER IN THON
☐ MOSAIK-STEINZEUG
☐ UND GLASIERTEN
☐ WANDPLATTEN
☐ ENGL. GLASIERTE
☐ SCHÜTTSTEINE
☐ ETC.

BUREAU:
POST-GEBAUDE
TELEPHON N° 628

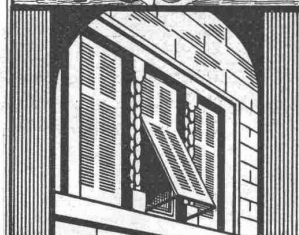
SPEZIALGESCHÄFT
FÜR
KUNSTGERECHTE
ERSTELLUNG VON
BODEN-UND WAND-
BELÄGEN

PATENT-BUREAU
E. BLUM & C° DIPL. INGENIEURE
GEGRÜNDET 1878 - ZÜRICH - BAHNHOFSTR. 74

J. Nörr Zürich
2 Seidengasse
nächst Trulle Bahnhofstrasse
Vorteilhafteste
Bezugsquelle
f. imprägnierte starke
Strapaz-Kleider
Loden und engl. Stoffe
meterweise,
moderne Massanfertigung.



**Schweizerische
Rolladenfabrik**
ALTSTETTEN-ZÜRICH.



**Fabrik für
Rolladen**
aus Holz u. Stahlwellblech.
FENSTERLADEN
JEDER ART.
Kataloge, Zeichnungen u. Muster
zu Diensten.

Polyp



**Pneumatischer
Schnellreinigungs-Apparat**
+ Patente No. 29496 u. 33567
rasch, gründlich und vollständig staub-
frei arbeitend.
G. Meidinger & Cie., Basel.
Verlangen Sie Prospekt No. 801 bei
unserm General-Vertreter
Eugen Séquin in Rapperswil (St. Gallen)

Telegramme:
Neher-Genève

Transformatoren mit Kühlrippen

(Patent Pichler)

der Gesellschaft für elektrische Industrie-Wien.

Durch Einbau von Kühlrippen zwischen die einzelnen Spulen der Bewickelung und Lagen des Eisenkerns, wird in diesem Transformator eine äusserst günstige, die Leistung bedeutend erhöhende Wärmeabfuhr erzielt.

Vorteile: Ca. 50% des Gewichtes bei gleicher Leistung — ca. doppelte Leistung bei gleichem Gewicht. Vorzüglicher Nutzeffekt (100 KW. — 2700 Volt Primärspannung, über 98%).

Allein-Vertretung für die Schweiz: **Jules Neher**, Ingenieur, 6, rue St. Ours, **Genève**.

Telephon
5877

Gustav Kuntze, Göppingen 3 (Württemb.)

Schmiedeeiserne, genietete und hartgelötete oder geschweißte

KUNTZE-RÖHREN

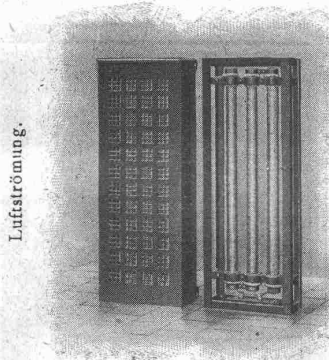
mit Flanschen oder Muffen.

Spezialität: Turbinen-Rohre in jeder Dimension.
 Rohre für Tunnel-Bauten.
 Rohre für Wasser-Versorgungs-Anlagen.

Brockdorff, Witzemann m. b. H.

Werke für Elektrotechnik und Maschinenbau

BERLIN SW., Alexandrinenstrasse Nr. 135/6.

Elektrische Heizung.

Unbegrenzte Dauerhaftigkeit
 des Materials.
 Keine Staubverbrennung.
 Keine Luftzersetzung.
 Ausführung für beliebige
 Leistung und Spannung.

Belastungswiderstände,
 Regulieranlasser, Heiz-
 öfen für Luft und Wasser
 nach Patent R. v. Brockdorff.

Kataloge und Preisausstellungen kostenfrei.

Aktien-Gesellschaft „UNION“ in Biel (Fabrik in Mett)

Erste schweizer. Fabrik für elektrisch geschweißte Ketten. + Patent Nr. 27199

Ketten aller Art

:: :: für industrielle und landwirtschaftliche Zwecke. :: ::
 Grösste Leistungsfähigkeit. Ketten von höchster Tragkraft.

:: :: NB. Handelsketten nur durch Eisenhandlungen zu beziehen. :: ::

Thonwerk Biebrich A.-G.

Chamottefabrik

Biebrich am Rhein.

Hochfeuerfeste u. säurebeständige Produkte.

Normal- und Façonsteine aller Art, Chamottemörtel,
 Retorten, Muffeln etc. Bau kompletter Ofenanlagen.

Beste Referenzen und Zeugnisse aus der Schweiz.

**DYNAMIDON**

Hochfeuerfeste Steine aus künstlichem Korund

:: :: :: Patentierte in allen Kulturstaaen :: :: ::

Anwendbar für die höchsten Temperaturen

Dynamidon G. m. b. H. MANNHEIM-WALDHOFF

A. Rieber, G. m. b. H., Reutlingen

Maschinen-Fabrik.

Fernsprecher 46 — Begr. 1879 — Telegr.-Adr.: Rieber Reutlingen



Hochdruckrohrleitungen für Satt- u. Heissdampf

Dampfsammler und -Verteiler

Turbinen-Anlagen

Gas- und Windleitungen

Lifts mit Universal-Druckknopf-
steuerung

Waren-

Aufzüge

aller Art.

J. Ruegger & Cie., Basel

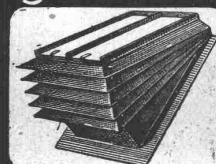
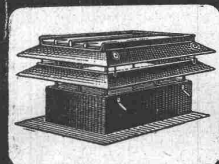
Telephon: 2458

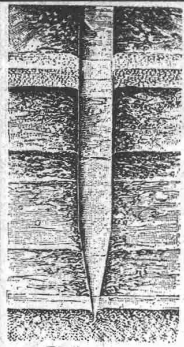
Maschinenfabrik

Telegr.: „Litt“.

Krane
Kleinhebe-
zeuge

Nur modernste Konstruktionen.

Regensichere DachlüftungHürtgenlüfter
T. Hürtgen, Mönnig & CoSternlüfter
Köln-Lindenthal



Bohrung.

Fundierungs-Arbeiten

mechanische Verdichtung des Untergrundes

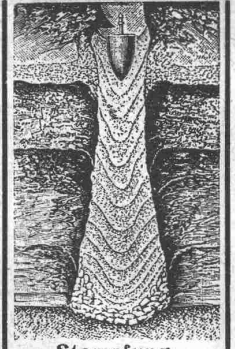
durch das neue,
patentierte Verfahren „Compressol“

Fundierungen in schlechtem Terrain auch bei Grundwasser auf komprimierten, mit Armierung versehenen Betonpfählen im Boden direkt erstellt

OSSENT, DELACOUR & C^{IE}

Telephon Nr. 6087 Zürich II Gotthardstrasse 55

Zahlreiche Referenzen über ausgeführte Arbeiten. Speziell beim neuen Gaswerk in Lausanne (Malley). Billige Ausführungskosten. Prospekte und Kostenvoranschläge auf Verlangen gratis.



Stampfung.

Maschinen-
technische

Telephon 7900.

Isolierungen

jeder Art für Zentralheizungen und Dampf-
anlagen etc.

K. Werner vorm. G. Merk & C^{IE}, Oerlikon.

Telephon 7900.

Billigste Betriebskraft

liefern

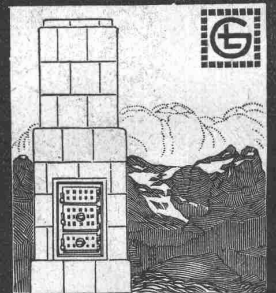
Dieselmotoren „Winterthur“

gebaut von der

Schweiz. Lokomotiv- und Maschinenfabrik

Winterthur.

Erfindungs-Patente
Marken-Muster-
& Modell-Schutz im In- u. Ausland
H. KIRCHHOFFER vormals
Bourry-Séguin & C^{IE}, ZÜRICH
1880.
← Gegründet.



**GEBR. LINKE
ZÜRICH.**

MODERNE OFEN KAMINE
HEIZKÖRPERVERKLEIDUNGEN.

ADOLF BLEICHERT & C^{OO}

LEIPZIG-GOHLIS 38

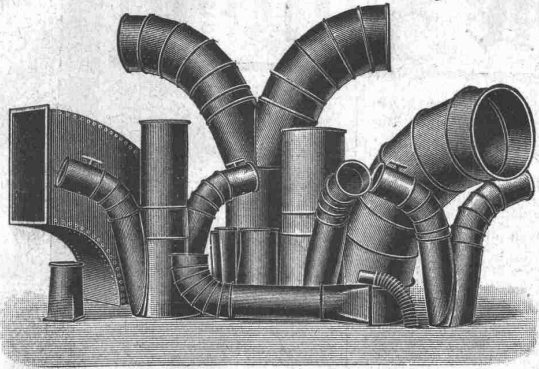
Drahtseilbahnen, Elektrohängebahnen, Krane, Seil-
und Kettenförderungen.



Generalvertreter
für die Schweiz:

Robert Aebi & C^{OO}
Zürich I.

Affolter, Christen & C^{ie}, Blechwarenfabrik, Basel.



Blecharbeiten, roh, im Vollbad verzinkt, gestrichen etc.
Rohrleitungen und Verbindungsstücke für Entstaubungs- und Trockenanlagen etc.

Ventilationsrohre für Tunnelleitungen etc., mit und ohne Flanschen.

Autogene Schweisserei. Verzinkerei (Lohnverzinkung im Vollbad).

==== **Billige und prompte Bedienung.** =====

Wilhelm Fredenhagen
Maschinenfabrik • Offenbach a. M.

Aufzüge zur Beförderung
von Personen und Waren :: ::
für elektrischen, Transmissions-, hydraulischen und
Handbetrieb.

Paternosteraufzüge f. Personen

Generalrepräsentanten für die Schweiz:
Glarner & Cie., Gossau (St. Gallen)

la komprimierte blanke Stahl-

WELLEN

Grösstes Lager. — Prompte und billige Bedienung.
Affolter, Christen & Co., Basel
Eisen und Stahle en gros.

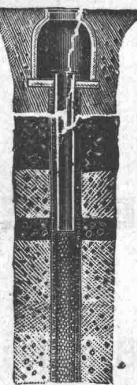
Tiefbohrungen Rohrbrunnen

nach unserem jahrzehntelang bewährten System.

Volle Erschliessung
wasserführender Erdschichten, daher
grösste Ergiebigkeit.

Ueber 4000 Brunnen
hergestellt.
Leistungen bis
120 Sekunden-Liter
für Wasserwerke,
Industrien, Brauereien
etc. etc.

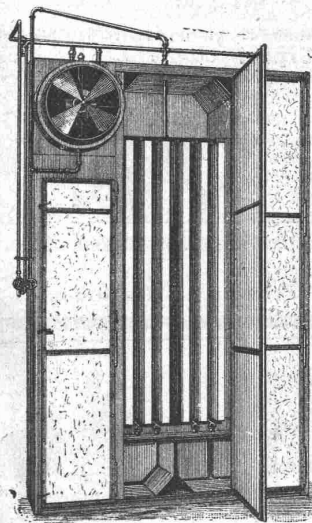
Projekte, Kostenan-
schläge auf Wunsch.



U. v. a. hergestellt für:
Attisholz, Bannwil, Basel,
Bellinzona, Bülach, Burg-
dorf, Cortaillod, Elgg,
Fribourg, Glattfelden,
Gossau, Hausen, Horw,
Klingnau, Kölliken, Knut-
wil, Lugano, Luzern,
Meggen, Monthey, Net-
stal, Niederglatt, Pons-
de Martel, Rothenthurm,
Schaffhausen, Sissach,
Sous la Côte, Strauben-
zell, Tavannes, Tennero-
zLocarno, Wädenswil,
Waldstatt, Wangen, Win-
terthur, Worben, Zürich,
Zurzach, etc. etc.

Bopp & Reuther
Mannheim-Waldhof
Maschinenfabrik.

Basel, Austrasse 102
Ingenieur F. Hetzel.



Entnebelungs- Apparat

Wichtig für Färbereien,
Bleichereien, Appreturen,
Wäschereien usw.

Vorteile:

Geringe Platzbeanspruchung.
Bei geringstem Dampfverbrauch
grösster kalorimetrischer
Nutzeeffekt.

Offertstellung kostenlos durch das
Technische Bureau
von

P. Baumann
Küsnacht-Zürich.

Werkzeuge, Werkzeugmaschinen,
Normale Maschinen-Elemente
Rud. Falkner, Jng. Basel

Fabrikat Ludw. Loewe & Co
u. andere Firmen
liefert
nur in
Präzisions-Ausführung



„Langlochfräser“.



Dynamit Sprenggelatine

Anerkannt vorzüglichster Sicherheitssprengstoff

==== **TELSIT** =====

Dynamit Nobel A.-G., Zürich

Fabrik: ISLETEN (Uri).

Ausschreibung von Bauarbeiten.

Ueber die Ausführung der Schreiner-, Schlosser- und Malerarbeiten, sowie über die Lieferung der Holzrolladen, der Beschläge, der Linoleumunterlage, des Korklinoleums, der Steinzeugplatten, der Wandbespannungen und der hölzernen Handgriffe zum Neubau der Anstalt zum guten Hirten in Altstätten (Rheintal) wird hiemit Konkurrenz eröffnet.

Pläne, Vertragsbedingungen und Eingabeformulare liegen auf dem Bureau des Bauführers in Altstätten zur Einsicht auf. Die Offerten sind verschlossen mit der Aufschrift „Anstaltsneubau“ bis zum 10. Januar 1910 an die Anstalt zum guten Hirten in Altstätten einzureichen.

Frauenfeld, den 20. Dezember 1909.

A. Rimli, Architekt.



Baumann, Kölliker & Co., vorm. Stürnemann & Weissenbach

Gotthardstr. 39/41 — Zürich II — Gotthardstr. 39/41

Maschinen- und elektrotechnisches Geschäft

Freileitungsbau. Primär- und Sekundärnetze etc.
Lichtinstallationen. Spezialität für Hotels und Herrschaftshäuser.
Elektrische Beleuchtungskörper. Ueber 1500 verschiedene Modelle auf Lager.

Werkstätten für Metallarbeiten jeder Art.

Projekte und Kostenvoranschläge.



Rudolf Mosse, Zürich

alleinige Inseraten-Annahme für die Schweizer Bauzeitung.

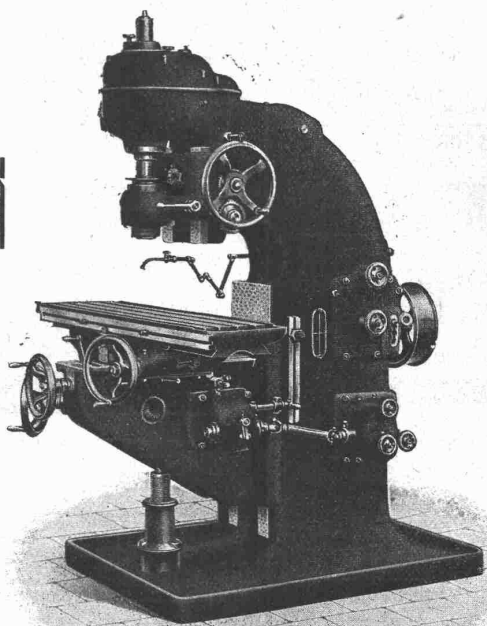
Die Zeitung

ist nicht nur Vermittlerin von Kenntnis und Bildung; sie dient nicht minder dem gesamten wirtschaftlichen Leben als Vermittlerin von Angebot und Nachfrage. Zahlreiche Firmen aus Handel, Industrie und Verkehr verdanken der geschickten Benützung der Zeitung als Propagandamittel Welt- und wirtschaftlichen Erfolg. Wer durch Zeitungs-Reklame eine Förderung seiner geschäftlichen Interessen anstrebt, tut gut, sich unserer sachkundigen Führung anzuvertrauen. Wir stellen unsere langjährige Erfahrung auf diesem Gebiete dem Inserenten ohne Entgelt zur Verfügung. Er erzielt außerdem durch uns eine Ersparnis an Kosten, Zeit und Arbeit. Aber nicht nur zur Durchführung einer Zeitungs-Reklame großen Stils empfiehlt es sich, unsere Dienste

in Anspruch zu nehmen. Die Vorteile, die unsere Annoncen-Expedition dem Inserenten bietet, treten schon bei dem kleinsten Auftrag in die Erscheinung, so beispielsweise bei jeder Gelegenheits-Anzeige, wie: Personal-, Vertreter-, Kapital-, Teilhaber-Gesuchen, Kaufs- und Verkaufs-Anzeigen, Stellen-Gesuchen und dergl. Will man in der Anzeige mit seinem Namen nicht hervortreten, so kann man die Offerten an unsere Firma kommen lassen. Die eingehenden Briefe werden dem Inserenten uneröffnet und unter Wahrung strengster Discretion zugestellt.

**Annoncen-Expedition
Rudolf Mosse**

: Zürich :
Theater-Strasse 5
Fernsprecher Nr. 660



Vertikal-Fräsmaschine Nr. 3.

Arbeitsfläche des Tisches
1120 × 300 mm.

Einfache, Universal-, Plan- und Vertikal-Fräsmaschinen.

Gewinde-Fräs-, sowie automat. Räderfräsmaschinen.

WANDERER-FRÄSMASCHINEN DER WANDERER-WERKE A.-G.

LAGER!

VERTRETUNG FÜR DIE SCHWEIZ:

LAGER!

W. WOLF, Ingenieur, vorm. Wolf & Weiss, ZÜRICH I, Brandschenkestr. 7.

Schluss-Termin für Annahme von Inseraten jeweiligen Dienstag Abend.