

**Zeitschrift:** Schweizerische Bauzeitung  
**Herausgeber:** Verlags-AG der akademischen technischen Vereine  
**Band:** 53/54 (1909)  
**Heft:** 24

## **Werbung**

### **Nutzungsbedingungen**

Die ETH-Bibliothek ist die Anbieterin der digitalisierten Zeitschriften auf E-Periodica. Sie besitzt keine Urheberrechte an den Zeitschriften und ist nicht verantwortlich für deren Inhalte. Die Rechte liegen in der Regel bei den Herausgebern beziehungsweise den externen Rechteinhabern. Das Veröffentlichen von Bildern in Print- und Online-Publikationen sowie auf Social Media-Kanälen oder Webseiten ist nur mit vorheriger Genehmigung der Rechteinhaber erlaubt. [Mehr erfahren](#)

### **Conditions d'utilisation**

L'ETH Library est le fournisseur des revues numérisées. Elle ne détient aucun droit d'auteur sur les revues et n'est pas responsable de leur contenu. En règle générale, les droits sont détenus par les éditeurs ou les détenteurs de droits externes. La reproduction d'images dans des publications imprimées ou en ligne ainsi que sur des canaux de médias sociaux ou des sites web n'est autorisée qu'avec l'accord préalable des détenteurs des droits. [En savoir plus](#)

### **Terms of use**

The ETH Library is the provider of the digitised journals. It does not own any copyrights to the journals and is not responsible for their content. The rights usually lie with the publishers or the external rights holders. Publishing images in print and online publications, as well as on social media channels or websites, is only permitted with the prior consent of the rights holders. [Find out more](#)

**Download PDF:** 24.01.2026

**ETH-Bibliothek Zürich, E-Periodica, <https://www.e-periodica.ch>**

# Schweizerische Bauzeitung

Wochenschrift

für Bau-, Verkehrs- und Maschinentechnik

Gegründet von A. WALDNER, Ingenieur.

Herausgeber: A. JEGHER, Ingenieur.

Dianastrasse Nr. 5, ZÜRICH II.

Verlag des Herausgebers. — Kommissionsverlag: Rascher & Cie., Meyer & Zellers Nachfolger in Zürich.

Organ

des Schweizer. Ingenieur- und Architekten-Vereins und der Gesellschaft ehemaliger Studierender des eidg. Polytechnikums in Zürich.

Insertionspreis:

Für die 4-gespaltene Petitzeile  
oder deren Raum 30 Cts.  
Haupttitelseite: 50 Cts.

Inserate

nimmt allein entgegen:

Die Annoncen-Expedition

RUDOLF MOSSE,

Zürich,

Basel, Bern, St. Gallen,

Berlin, Breslau, Dresden,

Frankfurt a. M., Hamburg,

Köln, Leipzig, Magdeburg,

München, Stuttgart, Wien.

Abonnementspreis:

Ausland 25 Fr. für ein Jahr

Inland 20 „ „ „ „

Für Vereinsmitglieder:

Ausland 18 Fr. für ein Jahr

Inland 16 „ „ „ „

sofern beim Herausgeber

abonniert wird.

Abonnements

nehmen entgegen: Heraus-

geber, Kommissionsverleger

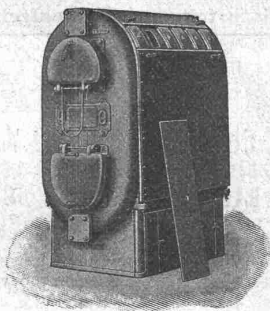
und alle Buchhandlungen

und Postämter.

Bd. LIV.

ZÜRICH, den 11. Dezember 1909.

Nº 24.

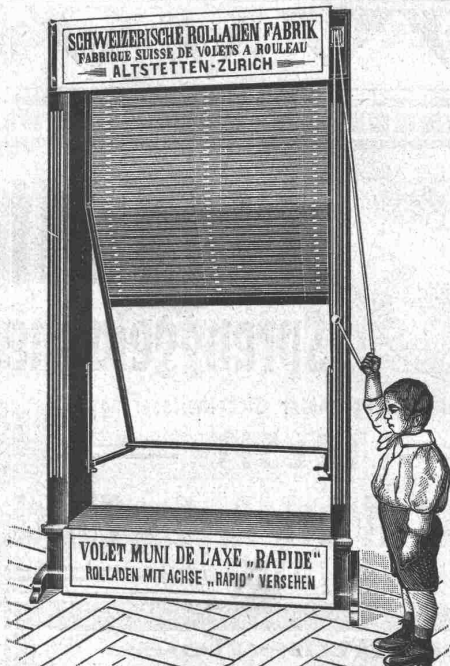


## Strebel - Kessel

für Zentralheizung und Warmwasser-Versorgung.

Man verlange kostenlose Uebersendung der neuen Broschüren Nr. 352  
«Ueber Wohnhausheizung» und Nr. 357 «Ueber Kirchenheizung» vom

**Strebelwerk, Zürich, Börsenstrasse 16.**



## Schweizerische Rolladen - Fabrik Altstetten-Zürich

Anerkannt erstklassige Fabrikate in  
**Stahlwellblech- und Holzrolladen,  
Rolljalousien und Jalousieladen.**

Vorzügliche, wirklich praktische,  
patentamtlich geschützte Neuheiten.

Rolladenaufzug  
Ausstellvorrichtung

Marke „Rapid“  
Marke „Stabil“

Verlangen Sie kostenfreien Vertreterbesuch.



**RUDOLF MAAG**  
ELECTRO-TECHNISCHES  
INSTALLATIONSGESCHÄFT  
ZÜRICH! SIHLAMT 78

## WEISE & MONSKI

Maschinenfabrik:

HALLE a. S.

Telegr.-Adr.:

Weisens Halleaale.

# PUMPEN

Vertret. f. d. Schweiz:

G. A. Bourgeois-Richter

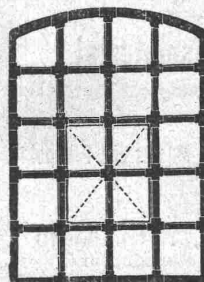
Ingenieur

Breitingerstrasse 5

Zürich II.

für Dampf-, Riemen- und Elektromotor-Antrieb.  
Duplex-Pumpen, Kolben-Pumpen, Luftkompressoren

Für Techn. Vorarbeiten im Bahn- und Strassenbau empfiehlt  
sich B. EMCH, Ingenieurbureau, BERN.



Hervorragende Neuheit!

## Schmiedeeiserne Fenster

Schweiz. Patent No. 39,336

äusserst preiswürdig, dabei grosse Stabilität,  
gefälliges Aussehen und schnellste Lieferung.

**M. Koch, Eisengiesserei, Zürich**

Fabrik für Maschinenbau  
und Eisenkonstruktionen

## Primarschulhaus Meilen.

### Ausschreibung von Bauarbeiten.

Ueber die Ausführung und Lieferung der nachbenannten Bauarbeiten für den Schulhaus-Neubau wird hiermit Konkurrenz eröffnet.

1. Schreinerarbeiten für den Bau und die Möblierung.
2. Rolljalousien.
3. Malerarbeiten.
4. Linoleumbeläge.

Die Pläne und Bedingungen liegen auf dem Bureau des bauleitenden Architekten, Herrn **Robert Zollinger**, Mühlebachstrasse Nr. 40, Zürich V, vom 14. Dezember an zur Einsicht auf und können Eingabeformulare daselbst bezogen werden.

Die Angebote sind verschlossen mit der Aufschrift «Angebot für das Primarschulhaus Meilen» bis spätestens den 23. Dezember 1909, abends, an die Gemeinderatskanzlei Meilen einzureichen.

Meilen, den 8. Dezember 1909.

Die Schulhaus-Baukommission.

## Strassenbrücke bei Rothenburg.

Die Verfasser derjenigen Projekte, welchen beim Wettbewerb für eine Kantonsstrassenbrücke bei Rothenburg kein Preis zuerkannt wurde, sind ersucht, die Adresse anzugeben, unter welcher das Projekt zurückgesandt werden soll. Wenn bis 31. Dezember 1909 die genannte Angabe nicht erfolgt, so wird das unterfertigte Departement die fehlenden Adressen dadurch feststellen, dass es die Umschläge öffnet, welche die Adresse enthalten.

Das Baudepartement des Kts. Luzern.

## Eidgen. polytechnische Schule.

An der Ingenieurschule ist auf 1. April 1910 (eventuell früher) die Stelle eines Assistenten für den Unterricht in Wasserbau zu besetzen.

**Erfordernisse:** Hochschulbildung (Diplom); Praxis im Wasserbau; Kenntnis der deutschen und der französischen Sprache.

**Anmeldungen,** begleitet von Zeugnissen und einem curriculum vitae, sind dem Unterzeichneten einzureichen, der auf Verlangen nähere Auskunft erteilen wird.

Zürich, den 26. November 1909.

Der Präsident  
des schweizerischen Schulrates:  
Dr. R. Gnehm.

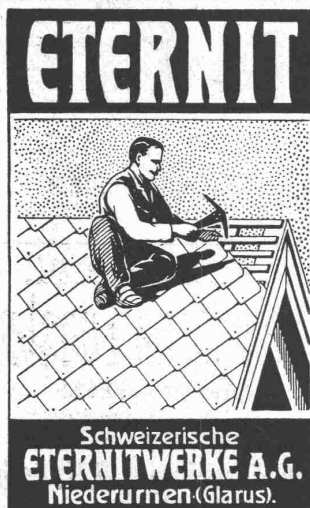
## Stelle-Ausschreibung.

Die Stelle des **Katastergeometers** und **Bauverwalters** der Stadtgemeinde Brugg mit Amtsantritt am 1. Januar 1910 wird hiemit zur Besetzung ausgeschrieben. Anfangsbesoldung Fr. 4000.—.

Das Pflichtenheft liegt auf der Gemeindekanzlei Brugg zur Einsicht auf. Schriftliche Anmeldungen sind bis zum 14. Dezember 1909 der unterzeichneten Behörde einzureichen.

Brugg, den 4. Dezember 1909.

Der Gemeinderat.



**ETERNIT**

Schweizerische  
**ETERNITWERKE A.G.**  
Niederurnen (Glarus).

### Asbestciment-Schiefer

für Bedachungen  
für Fassadenbekleidungen

### Asbestciment-Platten

für innere, feuersichere  
Wand- und Deckenverkleidungen.

### Isolationsmaterial

für die Elektrotechnik.

Man verlange Muster und Prospekte.

Filiale  
Zürich I, Tiefenhöfe 10  
beim Paradeplatz.

## Brockdorff, Witzenmann m.b.H.

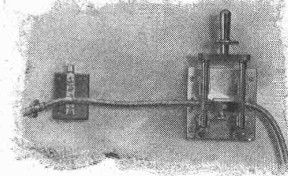
Werke für Elektrotechnik und Maschinenbau

Berlin SW., Alexandrinenstrasse 135/6.

## Belastungswiderstände

für jede Leistung und Regulierung.

Kleinster Raumbedarf.  
Geringstes Gewicht.



Beispiel:

Apparat für Dauerbelastung  
500 KW. 300 Volt:

2475 X 300 X 900 mm ca. 900 kg

Belastungswiderstände für Abnahmeprüfungen grösserer Generatoren für mehrere 100 Kilowatt (ca. 70—100 kg schwer) werden leihweise abgegeben.

Laboratoriums-Belastungswiderstand für Spannungen bis 600 Volt und 130 Amp. Maximal-Stromstärke.

Widerstände, Regulieranlasser, Heizöfen

für Luft und Flüssigkeiten nach Patent R. v. Brockdorff.

Kataloge und Preisanstellungen kostenfrei.



**Baumann, Kölliker & Co., vorm. Stirnemann & Weissenbach**  
Gotthardstr. 39/41 — Zürich II — Gotthardstr. 39/41  
**Maschinen- und elektrotechnisches Geschäft**

**Freileitungsbau.** Primär- und Sekundärnetze etc.  
**Lichtinstallationen.** Spezialität für Hotels und Herrschaftshäuser.  
**Elektrische Beleuchtungskörper.** Ueber 1500 verschiedene Modelle auf Lager.

**Werkstätten für Metallarbeiten jeder Art.**

Projekte und Kostenvoranschläge.



**DYNAMIT NOBEL**  
**SOCIÉTÉ ANONYME**

**Dynamit Sprenggelatine**

Anerkannt vorzüglichster Sicherheitssprengstoff

**TELSIT**

**Dynamit Nobel A.-G., Zürich**  
Fabrik: ISLETEN (Uri).

### Anschlussgleise

einschl. kostenloser Vorarbeiten, Erd- und Maurerarbeiten, Lieferung von Drehscheiben, Schiebebühnen (auch mit elektr. Antrieb), Weichen, Schienen, Schwellen (Holz und Eisen), Güterwagen, Spezialwagen, Bagger etc. sowie

Ausführung ganzer Anlagen, ev. auf Amortisation.  
**Bahnindustrie Aktiengesellschaft.**

Tel. No. 1526, 1527, 1528.

Hannover-Herrenhausen,  
Tel.-Adr.: Bahnindustrie.

**Zweigbüreau:** Berlin NW. 52, Telefon-Amt II, No. 2423, Breslau, Telefon-No. 7145, Frankfurt a. M., Telefon-Amt Eschersheim No. 25, München, Telefon-No. 11219, Strassburg i. Els., Telefon-No. 3210, Wien, Telefon-No. 10711, Budapest.



**PRATIQUE**

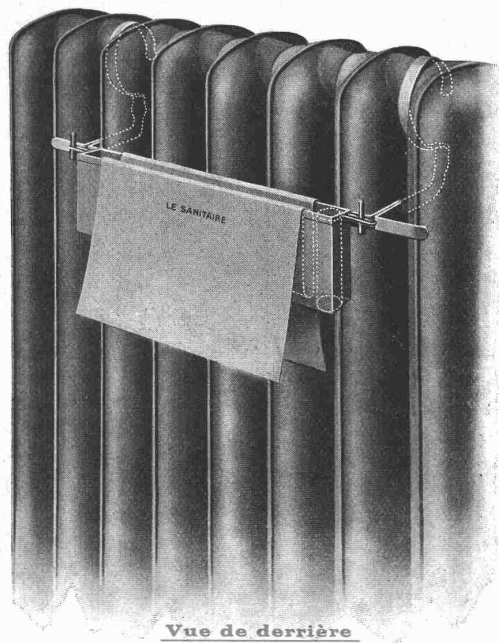
**HYGIÉNIQUE**

**INDISPENSABLE**

# Nouvel appareil indispensable aux Chauffages centraux

Humidificateur d'air  
**LE SANITAIRE**

□ Brevet + N° 54709 □



Vue de derrière

Le Chauffage central parfaitement **HYGIÉNIQUE**  
grâce à l'Humidificateur «**LE SANITAIRE**».

Ces dernières années, le chauffage de nos appartements s'est transformé complètement. Plus de poêles encombrants, plus de cheminées fumantes, le chauffage central, avec circulation d'eau chaude ou de vapeur, dans des radiateurs, s'est imposé partout, parceque ce chauffage est pratique et économique.

Un seul inconvénient était signalé, il provoquait souvent des maux de tête, des lourdeurs, une respiration difficile. — Pourquoi ?

Tandis que les anciens poêles, les cheminées à feu ouvert, provoquaient par la combustion un appel incessant d'air, par conséquent créaient dans les chambres un renouvellement continu d'air humide nécessaire à la santé, le chauffage par radiateurs dessèche l'air, qui devient incommodant, malsain. — Il fallait donc l'assainir en y ajoutant artificiellement une certaine quantité d'eau, pour le rendre **hygiénique**.

On y remédiait jusqu'ici partiellement en plaçant sur les radiateurs de disgracieux récipients remplis d'eau. — Mais l'évaporation était si lente, si insuffisante, qu'il fallait trouver autre chose.

Avec le nouvel humidificateur d'air „**Le Sanitaire**“ le problème est entièrement et élégamment résolu.

Les **avantages** de ce **nouvel appareil** sont les suivants :

**L'humidification de l'air est parfaite.**

**La vaporisation de l'eau** est au moins 4 à 5 fois plus rapide qu'avec tout autre système de récipients.

**L'appareil est invisible**, il se place entre le radiateur et la paroi.

**Même** à une basse température il entretient un degré suffisant d'humidité.

Par sa **grande simplicité** il se fixe instantanément sur n'importe quel système de radiateur.

Son **prix modique** permet de le poser **partout**.

**Installateurs :** Posez partout ces appareils.  
C'est vous éviter toute réclamation.  
C'est vous procurer de nouvelles installations.

**Particuliers :** N'hésitez pas, posez **Le Sanitaire**.  
C'est protéger votre santé.  
C'est faciliter votre travail.  
C'est rendre votre chauffage pratique.

**Hôteliers :**

Posez partout **Le Sanitaire**.  
C'est vous attirer la clientèle  
par un perfectionnement apprécié.

**Fabricants de meubles :**

Exigez la pose du **Sanitaire**.  
C'est vous éviter des réparations  
dont vous n'étiez pas fautifs.

**TROIS MODÈLES :** N° 1 longueur 20 cm. N° 2 longueur 28 cm. N° 3 longueur 35 cm.

**PRIX UNIQUE** par pièce fr. 4.50, avec papier et brides, prêt à la pose.

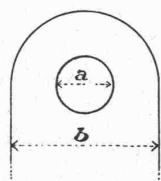
**Indications pour la commande :**

- a) Diamètre du tuyau supérieur = ..... centimètres.
- b) Largeur d'un élément . . . = ..... "
- c) Nombre d'éléments . . . = .....

Brides spéciales pour tuyaux lisses.

Un entonnoir spécial pour remplissage est livré gratuitement avec 5 appareils ; pour un appareil 50 cts.

Pour renouvellement du papier, demandez notre papier spécial reconnu le meilleur après de nombreux essais : les 10 feuilles fr. 2. —



Agent général pour la Suisse: **Bureau technique HENRI SCHOECHLIN**

à **La Chaux-de-Fonds**

Représentations à accorder pour villes principales.

**PRATIQUE**

**HYGIÉNIQUE**

**INDISPENSABLE**

Seite / page

leer / vide /  
blank

**Gustav Kuntze, Göppingen 3 (Württemb.)**

Schmiedeeiserne, genietete und hartgelötete oder geschweißte

**KUNTZE-RÖHREN**

mit Flanschen oder Muffen.

Spezialität: Turbinen-Rohre in jeder Dimension.  
 Rohre für Tunnel-Bauten.  
 Rohre für Wasser-Versorgungs-Anlagen.

**KOCH & C<sup>IE</sup>, vorm. E. Baumberger & Koch, BASEL**

Telephon: Nr. 2977. — Telegramm-Adresse: Asphalt Basel.

**Baumaterialien-Handlung****Closets.**

Wandbrunnen. — Pissiors. — Schüttsteine.  
 Ventilatoren und Windschutzhauben.  
 Steinzeugröhren.  
 Schlamm-sammler und Sinkkästen.

**Boden- u. Wandplättchen.**

Schiffskitt. — Asphalt-Röhrenkitt.

Pflasterkitt. Dachpappen. Korksteine.

Isolierplatten. — Känderner feuerfeste Steine und Erde.  
Schlackenwolle.

**Wilhelm Fredenhagen,**  
 Maschinenfabrik und Eisengiesserei,  
 Offenbach am Main.

**Transport-Anlagen**

Transporteure  
 Becherwerke  
 Elevatoren

General-Repräsentant für die  
 Schweiz:

**Glärner & Cie.,**  
 Gossau (St. Gallen).

**Wasser-Reinigung**

Filterpressen  
 Armaturen  
 Pumpen

**A. L. G. Dehne,** Maschinen-Fabrik, **Halle a. S.**

**DYNAMIDON**

Hochfeuerfeste Steine aus künstlichem Korund

:: :: :: Patentiert in allen Kulturstaaen :: :: ::

Anwendbar für die höchsten Temperaturen

**Dynamidon G. m. b. H. MANNHEIM-WALDHOF**

**A. Rieber, G. m. b. H., Reutlingen**  
**Maschinen-Fabrik.**

Fernsprecher 46 — Begr. 1879 — Telegr.-Adr.: Rieber Reutlingen

**DAMPFHEIZUNGSRÖHREN**

Hochdruckrohrleitungen für Satt- u. Heissdampf  
 Dampfsammler und -Verteiler  
 Turbinen-Anlagen  
 Gas- und Windleitungen

**Gebrüder Scholl**

Zürich

Poststrasse Nr. 3

liefern Ihnen sämtliches

**Zeichenmaterial**

für technische Bureaux in nur guter,  
 brauchbarer Qualität. Interessenten sind gebeten, unseren neu  
 erschienenen Spezialkatalog B, Ausgabe 1909/10 zu verlangen.

**A. Bröck, Optiker, Zürich**

Schiffplände Nr. 24

**Photographische Apparate**

— sämtliche Bedarfsartikel —





Kittlose

# Glasdächer

G. ZIMMERMANN STUTTGART

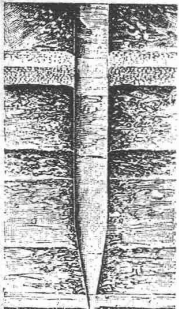
## Oberlichter jeder Art,

### Shedfenster und Shedrinnen

mit Walzen- oder Stahlblechsprossen, **Patent**,  
garantiert wasserdicht — kein Abtropfen von  
Schwitzwasser.

Viele Tausend Quadratmeter für eidgenössische Behörden und Private geliefert.

M. & H. A. Ernst, Zürich I, Thalacker 21.  
Louis Koch, Lausanne.



Bohrung.

## Fundierungs-Arbeiten

mechanische Verdichtung des Untergrundes

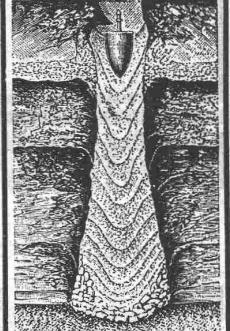
durch das neue,  
patentierte Verfahren „Compressol“

Fundierungen in schlechtem Terrain auch bei Grundwasser auf komprimierten, mit Armierung versehenen Betonpfählen im Boden direkt erstellt

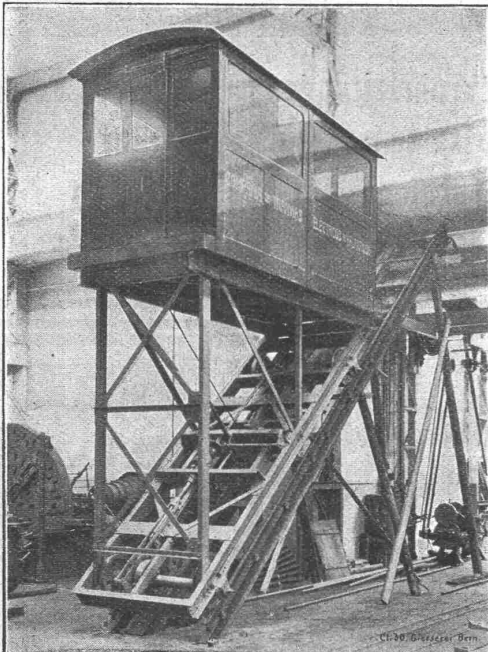
### OSSENT, DELACOUR & C<sup>IE</sup>

Telephon Nr. 6087 • Zürich II • Gotthardstrasse 55

Zahlreiche Referenzen über ausgeführte Arbeiten. Verfahren gegenwärtig in Anwendung beim neuen Gaswerk in Lausanne (Malley). Prospekte und Kostenvoranschläge auf Verlangen gratis.



Stampfung.



Gesellschaft der L. v. Roll'schen Eisenwerke, Gerlafingen.  
Werk: **Giesserei Bern** in Bern.

### Konstruktionswerkstätten.

«Grand Prix» an der Internationalen Ausstellung Mailand 1906 und «Grand Prix» an der Internationalen Ausstellung der Anwendungen der Elektrizität in Marseille 1908 für **Seilbahnen und Zahnstangenoberbau.**

Spezialfabrik für Bergbahnen:

## Seilbahnen und Zahnradbahnoberbau.

Seilbahnen mit Wasserballast und elektrischem Betrieb, Bremsen eigenen Systems.

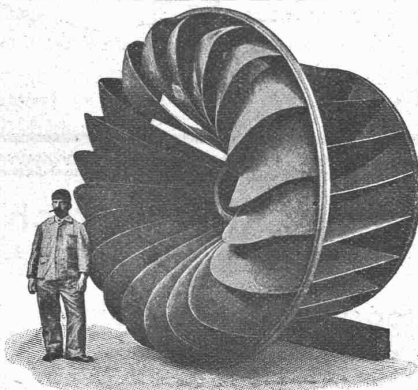
Seit 1898 **60 Seilbahnen** ausgeführt oder im Bau.

Zahnstangen, System Strub, Riggenbach und andere.

Andere Spezialitäten der Firma:

**Eisenbahnmaterial, Hebezeuge, Schleusen- und Wehranlagen.**

Nähere Angaben und Projekte, sowie Referenzen stehen zu Diensten.



Aktiengesellschaft vormals

## Joh. Jacob Rieter & Co., Winterthur

## TURBINEN

neuester Konstruktion und höchstem Nutzeffekt für alle vorkommenden Verhältnisse.

**Präzisions-Regulatoren** mit mechanischer und hydraulischer Wirkung

Transmissionen, Kesselschmiede - Arbeiten.



## STANDARD VARNISH WORKS

Die grösste Lackfabrik der Welt.

Fabriken und Filialen in New-York, Chicago, Toronto, London, Berlin, Paris, Bruxelles.

Alleinvertreter für die Schweiz:

**Naegely-Amberger & Cie**  
:: Altstetten-Zürich ::

### Fabrikanten der Schutzmarken:

ELASTICA

(berühmte Lacke für feinste Dekorations-Arbeiten).

VOLTALAC

(bewährte Isolierlacke für die elektrische Industrie).

IMPREGNITE

(Imprägniermassen für Vakuum-Trocknung von unserer Firma zuerst eingeführt).

Feinste Spezial-Lacke für die Automobil-Industrie.  
Lacke für alle Industrien, für Wagenbauer und Dekorateur.  
Kataloge und Gebrauchsanweisungen auf Verlangen franko.

**lifts** mit Universal-Druckknopfsteuerung

**Waren-**  
**Aufzüge**  
aller Art.

**J. Ruegger & Cie., Basel**  
Maschinenfabrik  
Telegr.: „Lift“.  
Telephon: 2458

**Krane**  
**Kleinhebe-**  
**zeuge**

Nur modernste Konstruktionen.

la komprimierte blanke Stahl-

# WELLEN

Grösstes Lager. — Prompte und billige Bedienung.  
**Affolter, Christen & Co., Basel**  
Eisen und Stähle en gros.



## WÜST A.G.

**SEEBACH - ZÜRICH**

liefert als Spezialität

### Elektr. Aufzüge

für

**Hotels**  
**Geschäftshäuser**  
**Villen etc.**

Garantie für absolut erstklassige Ausführung und sichern, geräuschlosen Betrieb. Feinste Referenzen.

Kauf- oder mietweise Erstellung von

## Elektrischen Betriebs-Anlagen

für Bau-Unternehmungen.

**Elektromotoren — Dynamos.**

**Ed. Schlæpfer & Cie., Elektr. Anlagen, Zürich-Wollishofen.**

## Isoliermaterialien

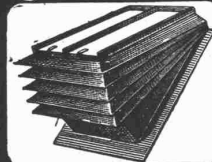
aller Art  
für Bauzwecke.

Aecht schlesischen Holzzement. Ia Asphalt-Dachpappen.  
Prima Carbolineum. Isolier-Filzkarton. Torfmuß.  
Asbest- und Korkplatten. Asphalt- und Teerprodukte.

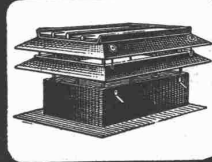
**Meynadier & Cie., Zürich V,** Klausstrasse 33.  
Telephon 1143.

Sämtliche Materialien für Holzzementbedachungen.

## Regensichere Dachlüftung



Hürtgenlüfter



Sternlüfter

**T. Hürtgen, Mönnig & Co Köln-Lindenthal**

## A. SCHMID

### Maschinenfabrik a. d. Sihl

### Zürich.

Gegründet 1871. Höchste Auszeichnungen.

Spezialitäten:

**Wassermotoren und Wasserturbinen**  
für Kleingewerbe.

**Kolbenpumpen**

für jeden beliebigen Förderdruck, für Wasserversorgungen, Fabriken, Wohnhäuser, Villen, Hotels usw. mit Antrieb durch Gas-, Benzin-, Elektromotoren oder Turbinen.

**Speisewassermesser**

für jeden Betriebsdruck. Grösste Genauigkeit. Unentbehrlich für jeden Dampfkesselbesitzer.

**Wassersäulenmaschinen.**

**Hydraulische Pressen.**

**Luft-Kompressoren.**

**Vakuumpumpen.**

**Spezialmaschinen jeder Art.**



Als Vertreter des **Stahlwerks-Verband Düsseldorf** für **Rillenschienen-Oberbau** liefern wir:

**Rillenschienen** mit den dazugehörigen **baschen** und sonstigem **Kleineisenzeug**,

und als Vertreter der **Phönix-Werke** in **Ruhrort**:

**:: Weichen und Kreuzungen hierzu. ::**

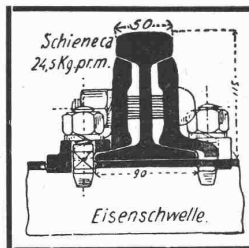
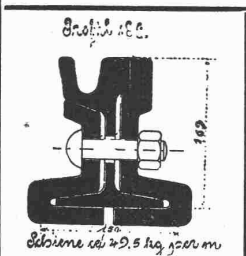
Wir empfehlen uns ferner zur Lieferung von

**Eisenbahn-Oberbau-Material**

als: **Stahlschienen, Flusseisenschwellen, Kleineisenzeug, Weichen, Kranen, Drehscheiben, Schiebebühnen, Personen-, Gepäck- und Güterwagen** etc. für **Normal-, Sekundär- und Bergbahnen.**

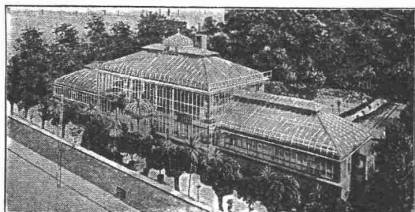
Für Offertstellung in diesen Materialien, Einsendung von Zeichnungen, Anfertigung kompletter Oberbaupläne halten wir uns empfohlen:

**FRITZ MARTI Akt.-Ges., BERN.**



**Oscar R. Mehlhorn, Schweinsburg (Pleisse) Sa.**

Filial-Bureaux:  
Berlin, Breslau,  
Mannheim, Wien.



Vertreter für Ungarn:  
Kogler & Rossner,  
Budapest 56.

**Renommierteste Spezialfabrik für Gewächshausbau, Wintergärten, Heizungsanlagen u. Frühbeetfenster.**

Meine Fabrikate wurden prämiert mit: **Königl. Sächs., Königl. Preuss., K. K. österr. Staats- und vielen gold. Medaillen.**

**Schalldämpfung im Hochbau wird erreicht durch Isolierung der Träger mit**

**Unterlagsfilz** D.R.P. 90800

**Filzfabrik Adlershof** Adlershof-Aktiengesellschaft Berlin

# Accumulatoren

für alle Zweige der Industrie:

für Zentralen, Fabriken, Private, Laboratorien, Automobile, Schiffe, Waggonbeleuchtung usw.

liefert

**Accumulatoren-Fabrik Oerlikon**

in OERLIKON bei Zürich.

Bureau für die Westschweiz: **Lausanne, Chemin Vinet 29**

# Diesel-Motoren

(Eingetragene Schutzmarke.)

Wirtschaftlich vorteilhafteste  
Verbrennungsmotoren

zum Betriebe mit  
**billigen**  
flüssigen Brennstoffen.

## GEBRÜDER SULZER

Winterthur.

Die Motoren werden in Grössen von  
20 P.S. an aufwärts ausgeführt.

## Cementdachziegelmaschinen

Dr. Gaspary u. Co., MarkKranstädt

Prospekt D. L. 140 gratis.

# Korksteine und Korksteinplatten

für baugewerbliche Zwecke.

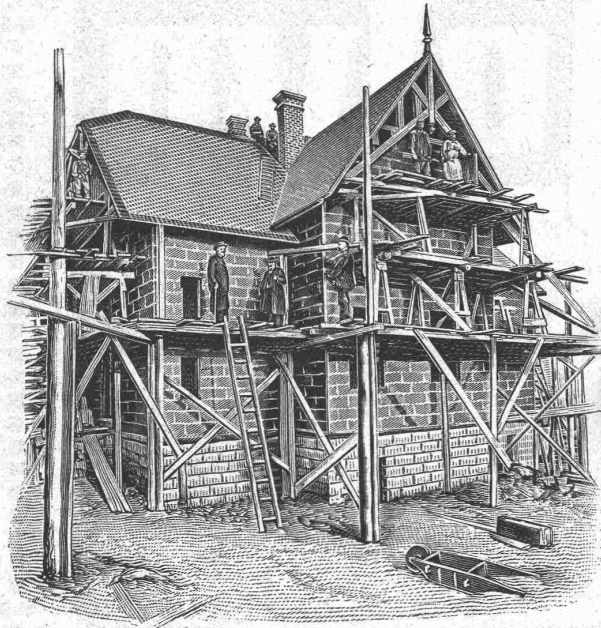
Wirkungsvollstes und haltbarstes Material  
zur Isolierung gegen Kälte, Wärme, Schall und Feuchtigkeit in Hochbauten.

Isolierung massiver Aussen-  
Mauern und Fachwerk-  
Wänden gegen Witterungs-  
und Temperatur-Einflüsse,  
sowie gegen Feuer.

Trockenlegung feuchter  
Wände und Untergeschoß  
Räume.

Mansarden-Verkleidungen aus  
Korksteinplatten, feuersicher;  
Wohnung im Sommer kühl,  
im Winter warm.

Isolierung von Eis-, Bier-  
und Weinkellern, sowie von  
Kühl- und Gefrierräumen.



Linoleum-Unterlagen aus  
Kork, absoluter Schutz gegen  
aufsteigende Kälte und  
Feuchtigkeit, wasserhaltend  
und schalldämpfend.

Erstellung leichter,  
freitragender Scheidewände  
aus Korkstein.

Isolierung von Ziegel-,  
Schiefer-, Metall- und Holz-  
zement-Dächern, sowie  
Massivdächern aller Art.

Herstellung von schall-  
dämpfenden und feuersicheren  
Zwischendecken und  
Deckenverschalungen.

## Wohnhaus mit Korkstein-Verkleidung.

Ansicht des Baues während der Ausführung. Dieses Haus wurde, als Riegelbau, mit äusserer und innerer Korkstein-Verkleidung, vollkommen trocken, innerhalb 8 Wochen fix und fertig hergestellt. Decken und Scheidewände der Mansardenräume ebenfalls aus Korkstein.

### Vorzüge:

Kurze Bauzeit, rasches Austrocknen, Schutz gegen Temperatureinflüsse; feuersicherer Schutz des hölzernen Baukonstruktionsmaterials.

# WANNER & C<sup>IE</sup>, HORGEN

Erstes Fachgeschäft für baugewerbliche Isolierungen.

Generalvertreter der Korksteinfabrik Grünzweig & Hartmann, G. m. b. H., Ludwigshafen a. Rh.

Erste, älteste und grösste Korksteinfabrik des Kontinents.



**Entftaubungs-Anlagen**

Grosse Saugkraft, sorgfältige, solide Konstruktion, geräuschloser Gang. Preis mässig, Betriebskosten min. Handhabung kinderleicht. Ia. Referenzen (u. a. Eidgen. Parlaments-Gebäude, Bern). Stationäre und transportable Apparate.

**Luftbewegungs-Werke****ZÜRICH**

Prospekte, Devis und Ingenieurbesuch gratis.

**Ventilations - Anlagen**

für alle Räume, wo die Luft durch den Aufenthalt verschiedener Personen schlecht wird. Absaugen überreicher Luft, Dämpfung grosser Hitze. Bestes System. Einbau auch in alte Gebäude leicht möglich. Geräuschloser Gang, vorzügliche Wirkung. Ia. Referenzen.

Maschinen-technische

Telephon 7900.

**Isolierungen** jeder Art für **Zentralheizungen und Dampf-anlagen etc.****K. Werner vorm. G. Merk & Cie, Oerlikon.**

Telephon 7900.

**Pneumatischer Schnellreinigungs - Apparat**

+ Patente No. 29496 u. 33567  
 rasch, gründlich und vollständig staubfrei arbeitend.

**G. Meidinger & Cie., Basel.**

Verlangen Sie Prospekt No. 801 bei  
 unserm General-Vertreter  
 Eugen Séquin in Rapperswil (St. Gallen)

**Erfindungs-Patente**  
 Marken-Muster-  
 & Modell-Schutz im In- u. Ausland  
**H. KIRCHHOFER** vormals  
 Bourry-Séquin & Co. ZÜRICH  
 1880.  
 ← Gegründet.



**A. Jucker, Nachf. v. Jucker-Wegmann,**  
 Papierhandlung z. Hecht,  
 Schiffände 22, Zürich.

**Grosses Lager**  
 von  
**Pauspapieren, Pausleinen**  
 und **Zeichnenpapier,**  
 Rollen und Bogen,  
 in nur vorzüglichen Qualitäten.  
 Holzzementpapier, Dach-  
 pappen, Bodenbelag- und  
 Teppich-Unterlag-Papiere.

**Billigste Betriebskraft**

liefern

**Dieselmotoren „Winterthur“**

gebaut von der

**Schweiz. Lokomotiv- und Maschinenfabrik****Winterthur.****GEBR. LINCKE ZÜRICH.**

MODERNE ÖFEN KAMINE  
 HEIZKÖRPERVERKLEIDUNGEN.