

Zeitschrift: Schweizerische Bauzeitung
Herausgeber: Verlags-AG der akademischen technischen Vereine
Band: 53/54 (1909)
Heft: 23

Werbung

Nutzungsbedingungen

Die ETH-Bibliothek ist die Anbieterin der digitalisierten Zeitschriften auf E-Periodica. Sie besitzt keine Urheberrechte an den Zeitschriften und ist nicht verantwortlich für deren Inhalte. Die Rechte liegen in der Regel bei den Herausgebern beziehungsweise den externen Rechteinhabern. Das Veröffentlichen von Bildern in Print- und Online-Publikationen sowie auf Social Media-Kanälen oder Webseiten ist nur mit vorheriger Genehmigung der Rechteinhaber erlaubt. [Mehr erfahren](#)

Conditions d'utilisation

L'ETH Library est le fournisseur des revues numérisées. Elle ne détient aucun droit d'auteur sur les revues et n'est pas responsable de leur contenu. En règle générale, les droits sont détenus par les éditeurs ou les détenteurs de droits externes. La reproduction d'images dans des publications imprimées ou en ligne ainsi que sur des canaux de médias sociaux ou des sites web n'est autorisée qu'avec l'accord préalable des détenteurs des droits. [En savoir plus](#)

Terms of use

The ETH Library is the provider of the digitised journals. It does not own any copyrights to the journals and is not responsible for their content. The rights usually lie with the publishers or the external rights holders. Publishing images in print and online publications, as well as on social media channels or websites, is only permitted with the prior consent of the rights holders. [Find out more](#)

Download PDF: 25.01.2026

ETH-Bibliothek Zürich, E-Periodica, <https://www.e-periodica.ch>

Schweizerische Bauzeitung

Wochenschrift

für Bau-, Verkehrs- und Maschinentechnik

Gegründet von A. WALDNER, Ingenieur.

Herausgeber: A. JEGHER, Ingenieur.

Dianastrasse Nr. 5, ZÜRICH II.

Verlag des Herausgebers. — Kommissionsverlag: Rascher & Cie., Meyer & Zellers Nachfolger in Zürich.

Organ

des Schweizer. Ingenieur- und Architekten-Vereins und der Gesellschaft ehemaliger Studierender des eidg. Polytechnikums in Zürich.

Abonnementspreis:

Ausland. 25 Fr. für ein Jahr
Inland. . 20 " " "

Für Vereinsmitglieder:

Ausland. 18 Fr. für ein Jahr
Inland. . 16 " " "
sofern beim Herausgeber
abonniert wird.

Abonnements

nehmen entgegen: Heraus-
geber, Kommissionsverleger
und alle Buchhandlungen
und Postämter.

Insertionspreis:

Für die 4-gespaltenen Petitzeile
oder deren Raum 30 Cts.
Haupttitelzeile: 50 Cts.

Insertate

nimmt allein entgegen:

Die Annoncen-Expedition

RUDOLF MOSSE,
Zürich.

Basel, Bern, St. Gallen,
Berlin, Breslau, Dresden,
Frankfurt a. M., Hamburg,
Köln, Leipzig, Magdeburg,
München, Stuttgart, Wien.

**FENSTER-
FABRIK**

KIEFER

ZÜRICH
I^a. REFERENZEN

Pat. Falzscheere Pat. Wetterschenkelverschluss

„KOMET“

Völlig geräuschlos und leicht
arbeitender Türschliesser.

3jährige Garantie.

Carl Köpke, Schlossermeister, Zürich, Neustadtgasse 2.
Prospekte auf Verlangen gratis. Telephon Nr. 1616.

Für Techn. Vorarbeiten im Bahn- und Strassenbau empfiehlt
sich B. EMCH, Ingenieurbureau, BERN.

Zu kaufen gesucht ein gebrauchter, in bestem
Zustand befindlicher,

ca. 80 PS Dieselmotor.

Offerten unter Chiffre Z.Z. 14175 an die Annoncen-Expedition
Rudolf Mosse, Zürich.

Dachkonstruktionen für Fabrik-Bauten

+ Patent No. 23428

Vorteile:

1. Unabhängigkeit der Gebäudelage von der Himmelsrichtung.
2. Geringstes Gewicht bei sehr guter Isolation.
3. Unübertroffene Lichtwirkung bei spezieller Lüftungsvorrichtung.
4. Rasche und billige Erstellung zu jeder Jahreszeit.
5. Beste Eignung auch für schwierigste klimatische Verhältnisse.
6. Leichte und rationelle Anbringung von Transmissionen und Vorgelegen.

Empfohlen als rationellstes System für
Maschinenfabriken, Werkstätten, Giessereien, Elektrizitäts-
werke, Spinnereien, Webereien, Bleichereien, Färbereien,
Magazine, Lagerhäuser, Markt- und Güterhallen etc.

Kittlose Oberlichter

+ Patent No. 43278

mit Doppelsprossen aus elektrolytisch verzinktem Stahlblech.

Einglasung auf elastischer Unterlage

in Folge derselben:

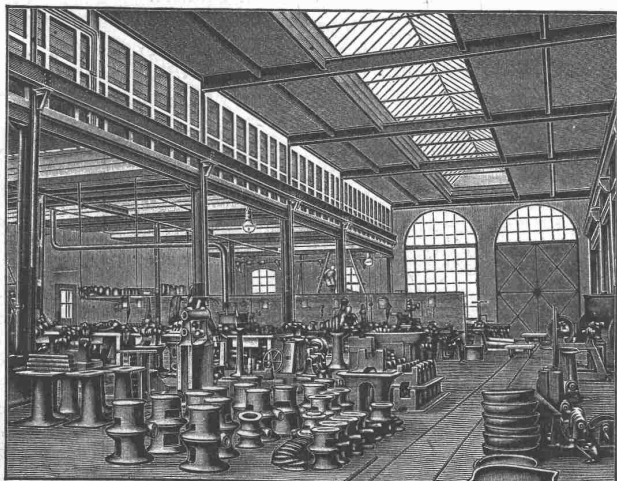
Allseitige, vollständige, sichere Scheibenaufgabe, sowie
Dichter Abschluss gegen Regen, Schnee, Russ und Staub,
Vermeidung des Zerspringens der Scheiben.

Einbau doppelter Lüftungsflügel,

wodurch wirksamste Ventilation der Lokale durch Luftabsaugung.

Vertretung und Ausführung:

Koch & Cie., vorm. E. Baumberger & Koch, Basel,
Unternehmung für Dachkonstruktionen und
Bodenbelags-Arbeiten.



Über 300,000 m² Dächer in nahezu allen Staaten des Kontinents ausgeführt.

Patent-Inhaber: **Séquin & Knobel.**

Zivil-Ingenieur-Bureau für modernen Fabrikbau
Zürich IV, Weinbergstrasse 53 A

Rüti (Zürich) — Wien — Budapest — Prag

Dürrenbach-Verbauung Rheintal.**Bauausschreibung.**

Die Dürrenbachkommission eröffnet hiemit Konkurrenz über die
Ausführung des II. boses der Dürrenbachverbauung.

Kostenvoranschlag der zu vergebenden Arbeiten rund

134,000 Franken.

Pläne, Bauvorschriften und Vertragsbedingungen liegen bei Herrn
Bauführer **Ackermann in Eichberg** zur Einsicht auf. Dasselbst können
auch die Vorausmasse bezogen werden.

Offerten sind verschlossen mit der Aufschrift «Dürrenbach-Ver-
bauung» versehen an Herrn Kantonsrat **Stieger in Hard-Oberriet**
einzureichen. Endtermin der Eingabe und Offeneröffnung, welche im
„Rössli“ in **Oberriet** stattfindet und zu der die Submittenten geziemend
eingeladen werden: Montag den 6. Dezember 1. J., nachmittags
2 Uhr.

Oberriet, den 16. November 1909.

Die Dürrenbachkommission.

Schweizerische Bundesbahnen.

Kreis II.

Ausschreibung von Bauarbeiten.

Die Kreisdirektion II der Schweizerischen Bundesbahnen eröffnet
Konkurrenz über die Lieferung und Montierung der Eisenkonstruktion im
Gesamtgewichte von zirka 110 Tonnen für die Ueberführung der Fabrik-
strasse in Bern.

Pläne und Bedingungen sind im Bureau des Oberingenieurs, Leimen-
strasse No. 2, Erdgeschoss, in Basel, zur Einsicht aufgelegt, wo auch
Eingabeformulare bezogen werden können.

Auf Wunsch werden den Bewerbern die Pläne gegen Nachnahme
von Fr. 3.— zugestellt.

Eingaben mit der Aufschrift „Eisenkonstruktion für die
Ueberführung der Fabrikstrasse“ sind bis **11. Dezember 1909**
der unterzeichneten Kreisdirektion verschlossen einzureichen.

Die Angebote bleiben bis 31. Dezember 1909 verbindlich.

Basel, den 23. November 1909.

Kreisdirektion II
der Schweizerischen Bundesbahnen.

Schulhaus Regensdorf-Watt & Adlikon.

Ueber die Ausführung der

1. Erd- und Kanalisations-Arbeiten,
2. Maurerarbeiten,
5. Zimmerarbeiten,
4. Steinhauerarbeiten, Hart- und Sandstein,
5. Eisenlieferung,
6. Spenglerarbeiten,
7. Dachdeckerarbeiten,

wird hiermit freie Konkurrenz eröffnet.

Offertformulare sind auf unserm Bureau, Rennweg 2, I. Stock, er-
hältlich, woselbst auch die Pläne und Bedingungen eingesehen werden
können, vormittags 8—12 und nachmittags 2—6 Uhr.

Die Offerten 1, 2, 3 und 4 sind bis am **15.**, diejenigen für die
andern Arbeiten bis **20. Dezember 1909** verschlossen an Kantonsrat
R. Meier in Regensdorf einzusenden.

Zürich, den 24. November 1909.

Die Bauleitung:
Meier & Arter, Architekten.



Baumann, Kolliker & Co., vorm. Stirnemann & Weissenbach

Gotthardstr. 39/41 — Zürich II — Gotthardstr. 39/41

Maschinen- und elektrotechnisches Geschäft

Freileitungsbau. Primär- und Sekundärnetze etc.

Lichtinstallationen. Spezialität für Hotels und Herrschaftshäuser.

Elektrische Beleuchtungskörper. Ueber 1500 verschiedene

Modelle auf Lager.

Werkstätten für Metallarbeiten jeder Art.

Projekte und Kostenvoranschläge.

**Bau-Ausschreibung.**

Unterzeichnete beabsichtigen ihr Kanalisationsnetz um ca. 500 m
mit 30, 40 und 50 cm Cementröhren diesen Winter noch zu erweitern.
Vorausmass und Situationspläne liegen beim Präsidenten, Herrn **C. Egli jr.**,
«zur Mühle» dahier, auf, wohin auch von Uebernehmungswilligen verbind-
liche Offerten bis spätestens den **15. Dezember 1909** zu richten sind.

Pfäffikon, den 29. November 1909.

Genossenschaft für Kanalisation
Pfäffikon-U.-Bussenhausen.

Eidgen. polytechnische Schule.

An der Ingenieurschule ist auf **1. April 1910** (eventuell früher)
die Stelle eines Assistenten für den Unterricht in Wasserbau
zu besetzen.

Erfordernisse: Hochschulbildung (Diplom); Praxis im Wasser-
bau; Kenntnis der deutschen und der französischen Sprache.

Anmeldungen, begleitet von Zeugnissen und einem curriculum
vitae, sind dem Unterzeichneten einzureichen, der auf Verlangen nähere
Auskunft erteilen wird.

Zürich, den 26. November 1909.

Der Präsident
des schweizerischen Schulrates:
Dr. R. Gnehm.

Weißgraue Wandverkleidung

in Scharffeuglasuren und matt
äusserst wirkungsvoll, frostsicher.

Gail'sche Dampfziegelei und Thonwarenfabrik
Giessen.

Feine Verblendsteine, und -Plättchen, Terrakotten, Hourdis, Schamottesteine,
Schamottemörtel, Kamin- und Brunnensteine, Dachfalzziegel, Hartbrandklinker,
Trottoir- und Mosaiikklinker etc.

Ed. Brun, Wädenswil 26 (Schweiz)

Telephon **Gegr. 1886** Telephon

Export nach allen Staaten

Erste und grösste

Spezialfabrik für Härte- und Lötmaterialien etc.

Schutzmarke

Marke deponiert



Warmlaufendes Lager.



Abgekühlt während dem Betrieb mit
Bruns Lagerkühlfett oder Kühllöl.

Sollte in keinem Betriebe fehlen, bestes Kühlfett der Welt, kühlt
und verhütet heisses Lager, schafft jeden Unrat aus den Lagern,
das Beste z. Einlaufenlassen neuer Maschinen, wie Transmissionen.

Spart Zeit, Kraft, Kohlen und Geld!

Kein Betrieb ohne Bruns Kühllöl und Fett.

In den grössten Werken aller Staaten eingeführt.

Probe-Büchsen und -Flaschen von 5 kg an franko.

In obigem Verlage erscheint vom 1. Januar 1910 ab:

DER EISENBAU

CONSTRUCTIONS EN FER · STEEL CONSTRUCTIONS

INTERNATIONALE MONATSSCHRIFT FÜR
THEORIE UND PRAXIS DES EISENBAUES

SCHRIFTLEITUNG:

Ingenieur **F. BLEICH**

WIEN VII, Lindengasse 8

SCHRIFTLEITUNGSAUSSCHUSS:

F. BLEICH

Ingenieur
in Wien

J. E. BRIK

k. k. Hofrat, Professor a. d.
Techn. Hochschule in Wien

M. FOERSTER

ord. Professor a. d. Techn.
Hochschule in Dresden

G. CH. MEHRTENS

Geh. Hofrat, ord. Professora. d.
Techn. Hochschule in Dresden

UNTER MITWIRKUNG VON:

J. ARNOYLEVIC-Wien; L. BACKHAUS, Direktor d. A.-G. Harkort-Duisburg; Prof. Dr.-Ing. G. BARKHAUSEN, Geh. Reg.-Rat-Hannover; C. BERNHARD, Reg.-Baumeister, Privatdozent-Berlin; Dr.-Ing. F. BOHNY-Sterkrade; H. BOSSE, Direktor d. A.-G. Union-Dortmund; F. CZECH-Neustadt a. d. Haardt; Prof. W. DIETZ-München; Prof. O. DOMKE-Aachen; E. EBERT, K. Oberregierungsrat-München; Prof. Dr.-Ing. F. ENGESSER, Ober-Baurat-Karlsruhe; L. GEUSEN-Dortmund; Prof. C. GUIDI-Turin; Prof. E. HASELER, Geh. Hofrat-Braunschweig; G. v. HANFFSTENGEL-Leipzig; Prof. A. HERTWIG-Aachen; K. KNUTSON-Kristiania; Dr. phil. et jur. J. KOLLMANN-Bad Ems; Prof. Dr.-Ing. R. KROHN, Geh. Reg.-Rat-Danzig-Langfuhr; Prof. Dr.-Ing. Th. LANDSBERG, Geh. Baurat-Berlin-Wilmersdorf; G. LINDENTHAL, Cons. engineer-New York; Prof. J. MELAN, k. k. Hofrat-Prag; Architekt B. MÖHRING-Berlin; Prof. Dr.-Ing. O. MOHR, Geheimer Rat-Dresden; Prof. Dr.-Ing. MÜLLER-BRESLAU, Geh. Reg.-Rat-Grunewald-Berlin; Prof. P. NEUMANN-Brünn; Prof. A. OSTENFELD-Kopenhagen; Prof. R. OTZEN-Hannover; Prof. M. PANETTI-Genova; Prof. E. PATTON-Kiew; R. PETERSEN-Berlin; Dr. techn. F. POSTUVANSCHITZ, k. k. Baurat-Wien; Dr.-Ing. Dr. phil. A. v. RIEPPEL, Kgl. Baurat, Generaldir. d. Maschinenfabrik Augsburg-Nürnberg A.-G.-Nürnberg; Prof. M. RUDELOFF, Geh. Reg.-Rat-Groß-Lichterfelde; Prof. P. RYSCHKOFF-Kiew; A. SALYGVY, Ingenieur-General-Inspektor-Bukarest; Dr.-Ing. E. SCHRÖDTER-Düsseldorf; Prof. F. SCHUMACHER-Hamburg; G. TRAUER-Breslau; Prof. Dr. techn. M. R. v. THULLIE-Lemberg; Dr.-Ing. Dr. H. ZIMMERMANN, Wirkl. Geh. Oberbaurat u. vortr. Rat-Berlin.

Unter den von Jahr zu Jahr an Zahl wachsenden technischen Zeitschriften des In- und Auslandes fehlte bisher ein selbständiges Organ für den Eisenbau, jenen Zweig der Ingenieurkunst, dessen Entwicklung innig verbunden ist mit dem beispiellosen Aufschwunge der Technik des Eisens in der zweiten Hälfte des vorigen Jahrhunderts und dem Wachsen unserer theoretischen Erkenntnis. Schon seit langem hat sich das Bedürfnis nach einer Zeitschrift fühlbar gemacht, die das Wissenswerte aus der Theorie und Praxis des Eisenbaues dem weiten Kreise der Fachgenossen vermittelte; waren doch bisher derartige Arbeiten entweder in den verschiedenen Fachblättern verstreut oder ihrer Eigenart wegen überhaupt nicht zur Veröffentlichung gelangt. — Diese empfindliche Lücke in unserer technischen Literatur auszufüllen, wird die Aufgabe der neuen Monatsschrift sein.

„Der Eisenbau“ wird in Originalabhandlungen, die außer in deutscher Sprache gelegentlich auch in englischer oder französischer Sprache, je nach Wunsch des Verfassers, abgefaßt sein können, die neuesten Bauausführungen und Bauweisen in Eisen zur Darstellung bringen. Neben Eisenbrückenbau und Eisenhochbau soll auch der

Bau der Gerüste moderner **Förderanlagen** Berücksichtigung finden. Die **Theorie** der **eisernen Tragwerke** und die **Technologie** des **Eisens** werden in Hinblick auf die große Bedeutung dieser Wissenschaften für die Entwicklung des Eisenbaues sorgfältig gepflegt werden, wobei insbesondere auf die Ergebnisse der Versuchsforschung Rücksicht genommen werden soll. Die **Werkstattstechnik** und die **Aufstellungsarbeiten**, die heute in den Fachblättern nur spärlich behandelt werden, sollen in der neuen Zeitschrift eine Heimstätte finden. Schließlich werden Aufsätze über **Eisenarchitektur**, über den Eisenbau in seiner Stellung zu **andern** modernen **Bauweisen**, insbesondere zum **Eisenbetonbau**, sowie **Abhandlungen wirtschaftlichen Inhaltes** den Leser auch über diese, dem Fachmanne wichtigen Fragen unterrichten und dazu beitragen, dem Eisenbau auf jenen Gebieten, auf denen er mit andern Bauarten in Wettbewerb tritt, seine ihm gebührende Stellung zu wahren.

In regelmäßiger Folge werden eine sorgfältig bearbeitete **Literaturschau** mit ausführlichen Inhaltsangaben, eine **technische Rundschau**, die Auszüge aus bemerkenswerten Originalaufsätzen der in- und ausländischen Fachblätter bringen wird, ferner Nachrichten über Bauausschreibungen und Wettbewerbe, Bücherbesprechungen usw. erscheinen.

Wir empfehlen die neue Monatsschrift der wohlwollenden Beachtung unserer Fachgenossen und hoffen, unterstützt durch die uns in Aussicht gestellte Mitwirkung einer Reihe von ausgezeichneten Autoren des In- und Auslandes, mit beitragen zu können zum Fortschritte und zum Ausbau eines Fachgebietes, dessen Weiterentwicklung noch eine Fülle der verschiedensten Anwendungsmöglichkeiten bietet.

Der Schriftleitungsausschuß.

„Der Eisenbau“ erscheint zu Beginn eines jeden Monates. Der Preis für den Jahrgang (12 Hefte mit je 40 Seiten Text) beträgt 20 Mark. Einzelne Hefte M. 2.50. „Der Eisenbau“ kann durch jede Buchhandlung, durch die Post oder unmittelbar vom Verlage bezogen werden. **Anzeigen** werden zum Preise von 20 Pfge. [Stellengesuche 10 Pfge.] für die 50 mm breite und 1 mm hohe Zeile angenommen. Bei 3, 6, 12 maliger Wiederholung 5, 10, 20% Nachlaß. Weitere Auskünfte erteilt der Verlag.

BESTELLSCHEIN

Unterzeichnet..... bestellt durch die

Buchhandlung in

DER EISENBAU,

Internationale Monatsschrift für Theorie und Praxis des Eisenbaues.

1. Jahrgang. 1910. Preis 20 Mark.

.....Probeheft zum eignen Gebrauch (kostenlos).

.....Probehefte zum Verteilen an Interessenten (kostenlos).

Ort und Datum:

Name und Stand:

SCHINDLER & Co, LUZERN

Spezialfabrik für Aufzüge

Gegründet 1874.

Ueber 2000 Anlagen im Betrieb.

Bureau in: Basel, Lausanne, Genf, Belfort, Nizza, Paris, Berlin.

Moderne Werkzeugmaschinen für Schnellbetrieb

Stossmaschinen leichter und schwerster Bauart

Karusseldrehbänke — Radialbohrmaschinen

Mehrspindlige Bohrmaschinen, besonders für Kesselbau

Spezialmaschinen für Bau und Betrieb von Eisen- und Strassenbahnfahrzeugen
und für die Elektro-Industrie

Leitspindeldrehbänke

Hobelmaschinen

Fräsmaschinen

Berliner Werkzeugmaschinen-Fabrik Aktien-Gesellschaft vorm. L. Sentker

BERLIN N. 65, Müllerstrasse 35c



Portlandzement-Fabrik Laufen (Bern)

Altrenommierte Firma ■ Aktien-Gesellschaft ■ Gegründet 1886

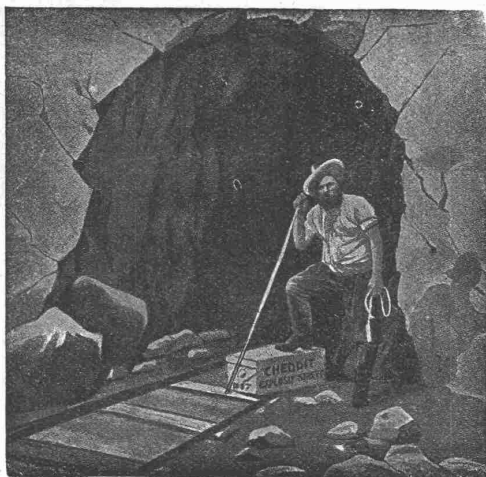
Fabriken in Laufen, Münchenstein und Soyhières-Bellerive

empfiehlt ihren

prima langsam bindenden künstlichen Portlandzement

von anerkannt höchster Festigkeit, absoluter Volumbeständigkeit und reiner Farbe
zu Platten- und Kunststein-Fabrikation, armierten Beton- und sonstigen Zement-Arbeiten.

Vorzügliche Atteste der Eidgenössischen Material-Prüfungs-Anstalt Zürich.



Generalvertrieb der Société Universelle d'Explosifs et de Produits Chimiques (Fabrik in Jussy bei Genf) des Sprengstoffes

Cheddite

in verschiedenen Qualitäten, für offene Sprengarbeiten, Steinbrüche,
harte Felsen, Tunnels etc.

Grösste Sicherheit.

Schweisst nicht. — Gefriert nicht.

Bahntransport in Kisten von 25 kg per Eil- oder Frachtgut.

Sprengkapseln — Zündschnüre — Bohrstahl.

Baumaschinen in modern. Konstruktionen.

Hebezeuge jeder Art.

Rollbahn - Material zu Kauf und Miete.

Robert Aebi & Co, Zürich I

Nachfolger von Rudolf Röschi.

Gegründet 1880.

Entstaubungs-Anlagen.

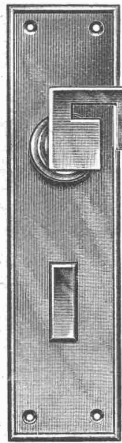
Grosse Saugkraft, sorgfältige, solide Konstruktion, geräuschloser Gang. Preis mässig, Betriebskosten minim. Handhabung kinderleicht. Ia. Referenzen (u. a. Eidgen. Parlaments-Gebäude, Bern). Stationäre und transportable Apparate.

**Luftbewegungs - Werke
Zürich.**

Prospekte, Devis und Ingenieurbesuch gratis.

Ventilations-Anlagen

für alle Räume, wo die Luft durch den Aufenthalt verschiedener Personen schlecht wird. Absaugen übel-riechender Luft, Dämpfung grosser Hitze. Bestes System. Einbau auch in alte Gebäude leicht möglich. Geräuschloser Gang, vorzügliche Wirkung. Ia. Referenzen.

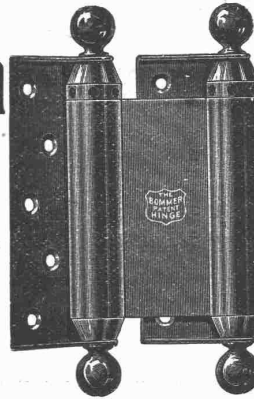

**Spezialgeschäft für Baubeschläge
C. F. Ulrich, Zürich**

Niederdorfstrasse Nr. 20

Niederlage der
echt amerikanischen Bommerbänder für Windfangtüren.

Moderne Tür- und Fensterbeschläge
in feinsten Ausführung und in allen Farben.

Permanente Ausstellung.
Auf Wunsch Auswahlsendungen.


**PATENT-BUREAU
E. BLUM & Co. DIPL. INGENIEURE**
 Gegründet 1878 - ZÜRICH - BAHNHOFSTR. 74


RUDOLF MAAG
ELECTRO-TECHNISCHES
INSTALLATIONSGESCHÄFT
ZÜRICH! SIHLAMTSTR.

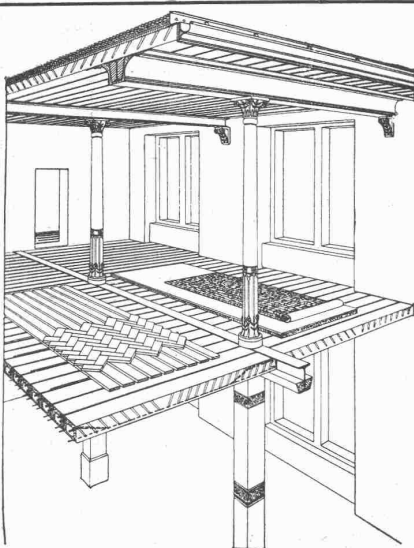
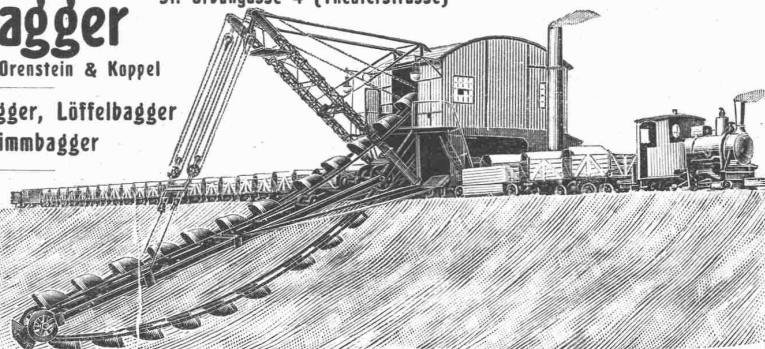
Schweiz. Akt.-Ges. Orenstein & Koppel, Zürich I
Bagger

St. Urbangasse 4 (Theaterstrasse)

Konstruktion Orenstein & Koppel

Eimerkettenbagger, Löffelbagger
Schwimmbagger

Verkauf und
Vermietung von
Baggern und
Eisenbahn-
material jeder
Art.


Siegwart-Decke
 (Patente)

bestehend aus einzelnen, zum voraus fabrikmässig hergestellten Zement-Hohlbalcken (Siegwartbalcken), mit armierten Seiten-Wandungen für beliebige Spannweiten bis 6,50 m.

Feuersicher! Einfachster, raschtester Einbau. Schalldicht!
Grosse, garantierte Tragfähigkeit.

Die fertig erstellten Balken werden im Bau frei ohne jede Verschalung auf die Tragmauer oder T-Unterzüge aneinander gelegt und die Fugen nachträglich vergossen.

Projektierung und Lieferung durch
Internationale Siegwartbalken-Gesellschaft Luzern
und

G. & A. Bangarter, Zementwarenfabrik, Lyss (Bern)
Konzessionäre für die Kantone Bern, Solothurn, Basel, Neuenburg, Freiburg, Waadt, Genf und Wallis.

**PATENTE
Chemie
De Forrer & Hug**
 in Zürich
 BASEL - Filiale in Zürich
 MARKEN
 MUSTER
 in allen Staaten

**Schweizerische
Rolladenfabrik**
 ALTSTETTEN-ZÜRICH.

**Fabrik für
Rolladen**
 aus Holz u. Stahlwellblech.
FENSTERLADEN
 JEDER ART.

Kataloge, Zeichnungen u. Muster
zu Diensten.

Zentralheizungen erstellen **Gebrüder Lincke, Zürich.**

Gesellschaft für Wasserversorgung und Abwässerbeseitigung mit beschränkter Haftung

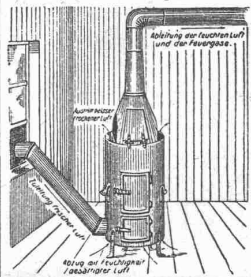
90 Königrätzer Strasse ■ BERLIN SW. 11 ■ Königrätzer Strasse 90

Entwässerungs- und Abwässerreinigungsanlagen
Spezialität:Kläranlagen nach dem Septic Tank System D. R. P.
Abwässerreinigungskessel, System Erich Merten D. R. P.Vertreten durch: **K. A. BREUER**, Ingenieur in **FREIBURG** (Schweiz)

Pläne, Gutachten, Expertisen,
Maschinen und Geräte, Bau und
Installation von Käsereien, Molkereien, Milchversorgungs-
anstalten, Milchküchen, Fabriken für Condensierte Milch,
Milchpulver, Casein, Milchezucker usw., Feuerungsanlagen
mit bewegl. Feuerwagen, Kochkessel in Kupfer, Vacuumkessel,
Dampf- und Kühlanlagen, Entrahmungs- und Reinigungs-
zentrifugen.

C. Bächler, Molkerei-Ingenieur in Zürich I.

Luftzirkulations-Trocken-Ofen „IDEAL“

D. R. G. M. — zum schnellen und gründlichen Austrocknen von Neubauten und feuchten Räumen.
Bewährt vielfach und bei Behörden eingeführt. Wirkt nicht durch strahlende
Wärme, sondern hauptsächlich durch stetigen Luftwechsel.

Vorteile: In wenigen Tagen gründliches
Ausströmen schädlicher Gase. Vollkommene Er-
härtung des noch frischen Verputzes, einfache nicht
ständige Ueberwachung bei Tag und Nacht; mehr-
jährige Gebrauchsfähigkeit; leichte Ersetzbarkeit
der dem Feuer ausgesetzten Teile. Beste Ausnüt-
zung des Koksmaterials. In 24 Stunden nur 1 bis
1½ Zentner Koks nötig. Ein Ofen für 100 cbm
Raum. Zu beziehen à Fr. 100.— ab München durch

Baugeschäft Jos. Schretzmayer

Inh. Alois Schmid

Telephon 7545 — **München** — Brienerstr. 30
An unbek. Besteller gegen Nachn. od. Voreinsendg.

Wilhelm Fredenhagen
Maschinenfabrik • Offenbach a. M.

Aufzüge zur Beförderung
von Personen und
Waren :: ::
für elektrischen, Transmissions-, hydraulischen und
Handbetrieb.

Patentsteraufzüge f. PersonenGeneralrepräsentanten für die Schweiz:
Glarner & Cie., Gossau (St. Gallen)

Antinonnin

allbewährtes Desinfektionsmittel für das
Baugewerbe, zum Imprägnieren von Holz
aller Art, zur Vernichtung des Haus-
schwammes, zum Trockenlegen feuchter
Wände, zur Bekämpfung von Mauerfrass.

Nicht flüchtig — billig — geruchlos.

Farbenfabrikenvorm. **Friedr. Bayer & Co., Elberfeld**

Generalvertreter für die Schweiz: **Basel: Paravicini & Cie.**
Dépôt Zürich: **Ed. Meyer**, Ecke Lang- und Bäckerstr. 98
Prospekte und Gebrauchsanweisungen stehen jederzeit gerne
zu Diensten.

Maschinen und Apparate für Druckluftbetriebe und
Ejektoranlagen, System Shone-Merten
Brunnenbau-Enteisung-Filtration

lifts mit Universal-Druckknopf-
steuerung

**Waren-
Aufzüge**
aller Art.

J. Ruegger & Cie., Basel
Maschinenfabrik
Telephon: 2458
Teleg.: „Lift“.

**Krane
Kleinhebe-
zeuge**

Nur modernste Konstruktionen.

Menck & Hambrock, G. m. b. H., Altona-Hamburg 32

Grosses Lager. Vermietung

Mehrere Bagger in der Schweiz, eine grössere
Anzahl in Süddeutschland im Betrieb.**Menck's Heissdampf-Patent-Löffelbagger**

hervorragend bewährt bei

Abraumarbeiten, Herstellung v. Eisenbahneinschnitten etc.

Vertreter für die Schweiz: **Fritz Marti A.-G., Bern.**

Heinrich Brändli, Horgen
Asphalt-, Dachpappen- u. Holzzement-Fabrik
liefert:

Asphalt-Isolierplatten, für wasserdichte Eindeckungen
bei: Eisenbahnen, Strassen, Hoch- und Tiefbau-
arbeiten, in nur prima Qualität, je nach Angabe der
Verwendungsarten.

Referenzen zu Diensten. — Fachmännische Ratschläge.
Telegramme: **Heinrich Brändli, Horgen.**

Thonwerk Biebrich A.-G.

Chamottfabrik

Biebrich am Rhein.**Hochfeuerfeste u. säurebeständige Produkte.**

Normal- und Façonsteine aller Art, Chamotttemörtel,
Retorten, Muffeln etc. Bau kompletter Ofenanlagen.

Beste Referenzen und Zeugnisse aus der Schweiz.

TRANSMISSIONEN

Komplette Anlagen für alle Industriezweige.
Bennkupplungen. Ringschmierlager.

„LENIX“

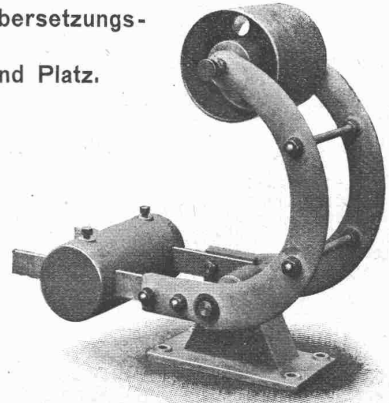
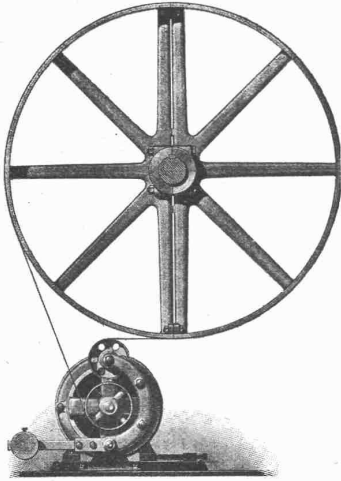
SPANNROLLENGETRIEBE

für direkten Antrieb bei grössten Uebersetzungsverhältnissen.

Spart Vorgelege, Kraft, Riemen und Platz.
Ersetzt Räder und Kettentriebe.
Spannrolle mit Kugellagern.

Wir liefern die Lenix - Spannrollen-Apparate in Normal-Ausführungen, an jedem Elektromotor, auch an bestehenden, anwendbar; für vertikale, schräge und horizontale Riementriebe.

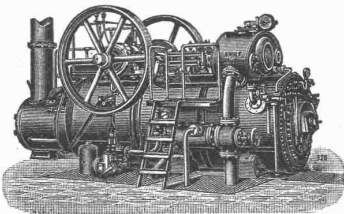
Bei Anfragen erbitten Situationsskizze mit Angaben über Anzahl Pferdestärken, Tourenzahl, Scheibendurchmesser und Drehrichtung.



GESELLSCHAFT der L. von ROLL^{SCHEN} EISENWERKE.

EISENWERK CLUS (Kt. Solothurn).

Berlin 1907: Goldene Medaille und Ehrenpreis.



R. WOLF Magdeburg-Buckau.

Vertreter: **W. Thiele, Zürich.**

Fahrbare u. feststehende Sattldampf- u. Patent-

Heissdampf-Lokomobilen

bis zu 600 Pferdestärken.

Wirtschaftlichste Wärme-Kraftmaschinen der Gegenwart.

Einfache Bedienung. Unbedingte Zuverlässigkeit. Hoher Kraftüberschuss. Gleichmässiger, geräuschloser Gang.

Verwendung jeden Brennmaterials. Verwertung des Dampfes für Heiz- und Betriebszwecke.

Zentrifugalpumpen für grosse und kleine Förderhöhen.

Gesamterzeugung: 600 000 Pferdestärken



D. Denzler, Zürich
Sonnenquai 12 — Löwenplatz 45

Fabrikation und Lager in allen

Seilerwaren.

**Hanf - Seile
Draht - Seile**

Bindseile, Schlingen, Gerüst-Stricke,
Mauerschnüre, Senkelschnüre, Draht-
bürsten, Wagenfett, Seilfett etc. etc.
Verlangen Sie Preisliste!



Namhafte Verbes. gegenüb. allen bestehend. Konstrukt.

Zerkleinerungs-Maschinen
für jedes Material u. jede Feinheit

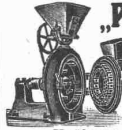
Patentiert modernste Konstrukt.
Spezialfabrik f. Zerkleinerungs- u.
Transport-Anlagen.

Vertretung wird vergeben wo nicht vorhanden.

Alpine-Maschinenfabrik-Gesellschaft, Augsburg 2

vormals Holzhauer Maschinenfabrik-Gesellschaft | Spezialfabrik f. Zerkleinerungs- u. Transport-Anlagen.

Aeusserst niedrige Anlage- und Betriebskosten.

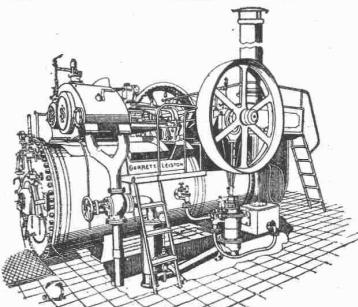


„Perplex“ ab 2000 St.
in kurzer Zeit verkauft.
Beste Mahlmachine.
Patentiert in allen
Kulturstaaten.
Unerreichte Leistung.
Universal-Mühle
f. alle Materialien u. Produkte.
Unübertreffliche Mahlweise.

Junger Architekt,

Absolvent einer Architekturschule,
mit 4 Jahren Baupraxis, **sucht**
Stellung in einem Architektur-
bureau oder Baugeschäft. Gefl.
Offerten unter Chiffre Z.H. 14258
an die Annoncen-Expedition

Rudolf Mosse, Zürich.



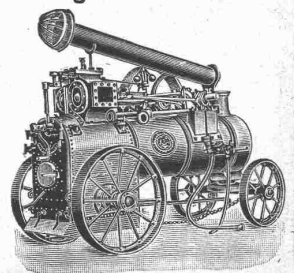
H. v. Arx & Co., Ing.-Bureau, Zürich,
Modernste Baumaschinen.

Steinbrecher, Pumpen, Bauwinden etc.

Dampfmaschinen, Dampflokomobilen
von der weltberühmten Firma R. Garrett & Söhne.

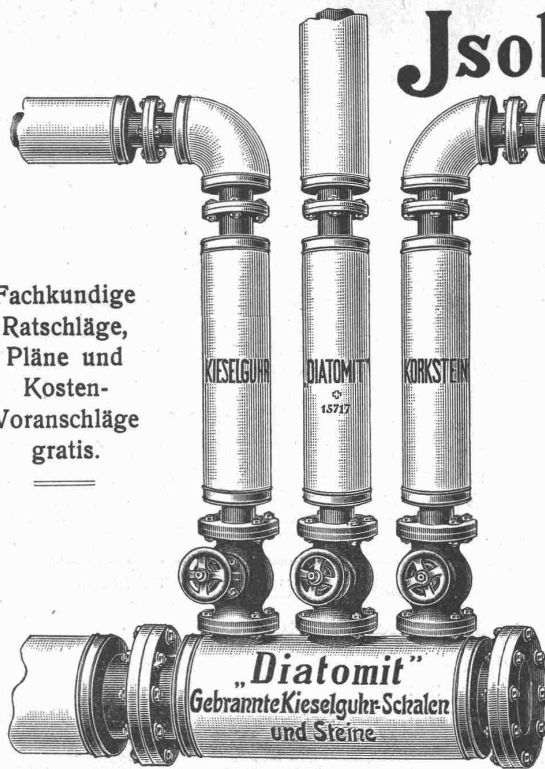
Komplette baumaschinelle Anlagen.

Seidengasse 13.



Isolierungen aller Art.

Fachkundige
Ratschläge,
Pläne und
Kosten-
Voranschläge
gratis.



Lieferung bewährtester Isolirmaterialien
und
Ausführung kompletter Isolierungen
durch eigene Facharbeiter.

A. Isolierungen zum Schutze gegen Wärme-Verluste
für
Dampfkessel, Dampfleitungen und Zentralheizungs-Anlagen.

B. Isolierungen zum Schutze gegen Kälte-Verluste
für
Kälteflüssigkeits-Leitungen bei Eismaschinen-Anlagen, sowie
für Generatoren, Kühlräume, Lager- und Eiskeller.

WANNER & Cie. HORGEN

Erstes Fachgeschäft für maschinen- u. bautechn. Isolierungen.

Generalvertreter der Korksteinfabrik

GRÜNZWEIG & HARTMANN, G. m. b. H., LUDWIGSHAFEN a. Rh.



Cl. 32. Giess. Bern

Gesellschaft der L. v. Roll'schen Eisenwerke, Gerlafingen. Werk: Giesserei Bern in Bern.

Konstruktionswerkstätten.

«Grand Prix» an der Internationalen Ausstellung Mailand 1906 und «Grand Prix» an der Internationalen Ausstellung der Anwendungen der Elektrizität in Marseille 1908 für **Seilbahnen** und **Zahnstangenoberbau**.

Spezialfabrik für

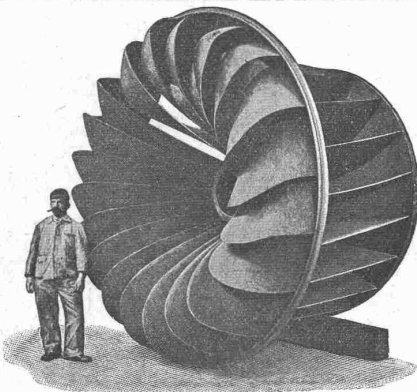
Hebezeuge

Laufkrane jeder Art, für Hand- oder elektrischen Betrieb.
Dreh- und Bockkrane, feste und fahrbare, für Hand- oder elektrischen Betrieb.
Warenaufzüge für hydraulischen, Transmissions- oder elektrischen Betrieb.
Förderwinden für Hand-, Transmissions- oder elektrischen und anderen Motorantrieb.

Andere Spezialitäten der Firma:

Eisenbahnmaterial, Seilbahnen, Zahnstangenoberbau für Bergbahnen, Schleusenwehre.

Nähere Angaben und Projekte, sowie Referenzen stehen zu Diensten.



Aktiengesellschaft vormals

Joh. Jacob Rieter & Co., Winterthur

TURBINEN

neuester Konstruktion und höchstem Nutzeffekt für alle
vorkommenden Verhältnisse.

Präzisions-Regulatoren mit mechanischer und hydraulischer Wirkung
Transmissionen, Kesselschmiede - Arbeiten.

Central-Heizungen aller Systeme

Warmwasserversorgungen, Sanitäre Einrichtungen, **Trockenanlagen f. techn. Zwecke**

erstellen

Guggenbühl & Müller, Zürich.



Richard Beuttner & Co., Zürich

□ □ □ Einziges Spezial-Geschäft für □ □ □
Blattgold & Bronzen · Pinfel & Schwämme

Anschlussgleise

einschl. kostenloser Vorarbeiten, Erd- und Maurerarbeiten, Lieferung von Drehscheiben, Schiebebühnen (auch mit elektr. Antrieb), Weichen, Schienen, Schwellen (Holz und Eisen), Güterwagen, Spezialwagen, Bagger etc. sowie

Ausführung ganzer Anlagen, ev. auf Amortisation. Bahnindustrie Aktiengesellschaft.

Tel. No. 1526, 1527, 1528. **Hannover-Herrenhausen,**
Tel.-Adr.: Bahnindustrie.

Zweigbüros: Berlin NW. 52, Telephon-Amt II, No. 2423,
Breslau, Telephon No. 7145, Frankfurt a. M., Telephon-
Amt Eschersheim No. 25, München, Telephon-No. 11219,
Strassburg i. Els., Telephon-No. 3210, Wien, Telephon-
No. 10711, Budapest.

P. E. Mathiesen
Projektiert und
Leitung

**Architektur- und
Bau-Bureau**
von
Neu- und Umbauten
aller Art.

Bringe anmit einem geehrten Publikum von Nah und Fern
mein in **letzter Zeit bedeutend erweitertes**

Architektur- und Bau-Bureau

in gef. Erinnerung. Durch reiche Erfahrung in meinem Fache
bin ich in der Lage, allen neuzeitlichen Anforderungen gerecht
zu werden unter Zusicherung prompter Bedienung und loyaler
Honorarberechnung. **Prima Referenzen von Behörden**
und **Privaten.**

Rosenbergstrasse Nr. 52

St. Gallen

Telephon Nr. 1836

**Spezialität: Geschäfts-
häuser, Vil-
len, Hotels und Pensionen**
in allen Dimensionen und Stilarten.
**Ein- und Zweifamilien-
Häuser** dem Gelände anpassend.

Schweizer. Lichtpausanstalten A.-G.

Auf der Mauer, 4 **ZÜRICH** Auf der Mauer, 4
BERN, Amthausgasse, 2 — Unterstr., 43, ST. GALL

Spezialität: Trockendruck (Plandruck)
Heliographie □ □ □ □ □ **Negrographie**
Heliographie, Paus- u. Zeichenpapiere
□ □ □ □ □ **Lichtpausanstalten** □ □ □ □ □

Man verlange Muster und Preislisten.



63 Bahnhofstrasse 63.

**Beste Bezugsquelle für Sport-
bekleidung und Ausrüstung.**

Ski in Norweger und Schweizer Marken,
Schlitten, Schlittschuhe,
Sämtlicher Bedarf in **Wollwaren.**
:: Skianzüge nach Mass. ::

Winter-Katalog Nr. 9 zu Diensten.
Sommer-Katalog Nr. 8 zu Diensten.

Reparatur u. Instandstellung

TELEPHON No. 8355

elektr. Maschinen, Motoren

Transformatoren

Ventilatoren :: ::

Apparate jeder

Provenienz ::

Elektro-Mechan.
Reparatur-Werkstätte Zürich
Burkhard, Hilbold & Späni
Zürich III.



Umwicklung

von Motoren auf andere
Spannung, Perioden- und
:: :: :: Tourenzahl :: :: ::

Lieferung

von Ersatz- und Reserve-
Kollektoren, Spulen etc.

:: :: Telegramme :: ::
«ELEKTROMECHAN.»

Materialien bester bewährter Qualität
:: :: für Betrieb und eigene Reparaturen :: ::



WÜST A.G.

SEEBACH · ZÜRICH

liefert als Spezialität

Elektr. Aufzüge

für

Hotels

Geschäftshäuser

Villen etc.

Garantie für absolut erstklassige Ausführung und
sichern, geräuschlosen Betrieb. Feinste Referenzen.

J. Rukstuhl, Basel

erstellt auf Grundlage vieljähriger Erfahrung

Centralheizungen

aller Systeme

Warmwasser — Niederdruckdampf etc