

**Zeitschrift:** Schweizerische Bauzeitung  
**Herausgeber:** Verlags-AG der akademischen technischen Vereine  
**Band:** 53/54 (1909)  
**Heft:** 22

## Werbung

### Nutzungsbedingungen

Die ETH-Bibliothek ist die Anbieterin der digitalisierten Zeitschriften auf E-Periodica. Sie besitzt keine Urheberrechte an den Zeitschriften und ist nicht verantwortlich für deren Inhalte. Die Rechte liegen in der Regel bei den Herausgebern beziehungsweise den externen Rechteinhabern. Das Veröffentlichen von Bildern in Print- und Online-Publikationen sowie auf Social Media-Kanälen oder Webseiten ist nur mit vorheriger Genehmigung der Rechteinhaber erlaubt. [Mehr erfahren](#)

### Conditions d'utilisation

L'ETH Library est le fournisseur des revues numérisées. Elle ne détient aucun droit d'auteur sur les revues et n'est pas responsable de leur contenu. En règle générale, les droits sont détenus par les éditeurs ou les détenteurs de droits externes. La reproduction d'images dans des publications imprimées ou en ligne ainsi que sur des canaux de médias sociaux ou des sites web n'est autorisée qu'avec l'accord préalable des détenteurs des droits. [En savoir plus](#)

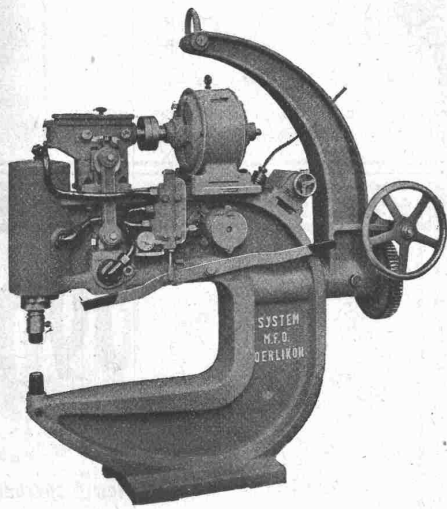
### Terms of use

The ETH Library is the provider of the digitised journals. It does not own any copyrights to the journals and is not responsible for their content. The rights usually lie with the publishers or the external rights holders. Publishing images in print and online publications, as well as on social media channels or websites, is only permitted with the prior consent of the rights holders. [Find out more](#)

**Download PDF:** 02.04.2026

**ETH-Bibliothek Zürich, E-Periodica, <https://www.e-periodica.ch>**

# MASCHINENFABRIK



TRANSPORTABLE  
ELEKTRO - HYDRAULISCHE  
**NIETMASCHINE**

SYSTEM OERLIKON

HYDRAULISCHER  
NIETSCHLUSS  
—  
ELEKTRISCHER BETRIEB

TELEGR-ADR:  
USINE OERLIKON

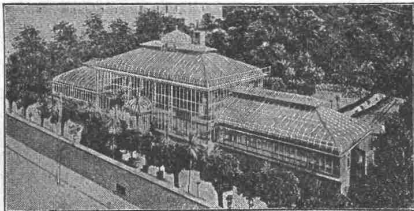
## OERLIKON

OERLIKON  
BEI ZÜRICH

Oscar R. Mehlhorn, Schweinsburg (Pleisse) Sa.

Filial-Bureaux:

Berlin, Breslau,  
Mannheim, Wien.



Vertreter für Ungarn:  
Kogler & Rosner,  
Budapest 56.

Renommierteste Spezialfabrik für Gewächshausbau,  
Wintergärten, Heizungsanlagen u. Frühbeefenster.

Meine Fabrikate wurden prämiert mit: Königl. Sächs., Königl.  
Preuss., K. K. österr. Staats- und vielen gold. Medaillen.

## Cementdachziegelmaschinen

Dr. Gaspary u. Co., MarkKranstadt  
Prospekt D. L. 140 gratis.

**Brockdorff, Witzenmann m. b. H.**  
Werke für Elektrotechnik und Maschinenbau  
BERLIN SW., Alexandrinenstrasse 135/6.

...  
**Elektrische  
Heisswasser - Oefen**

für jede Leitung und Stromart.

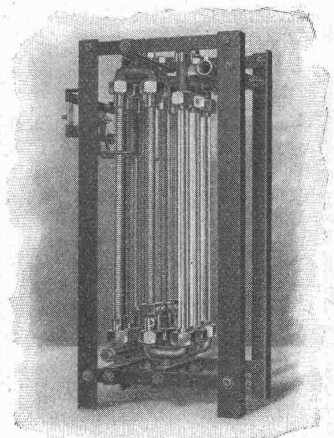
Sofort nach  
Einschalten warmes Wasser.

In 10 Minuten  
warmes Vollbad möglich.

Geringes Gewicht.

Wirkungsgrad zirka 96%.

...



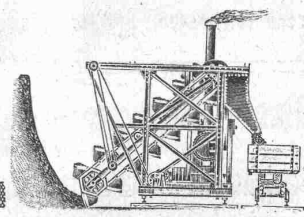
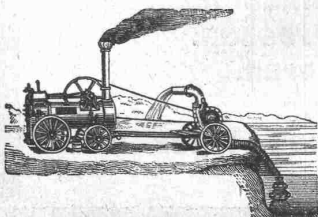
Belastungswiderstände, Regulieranlasser, Heizöfen für Luft und Flüssigkeiten nach Patent R. v. Brockdorff. Kataloge u. Preisanstellungen kostenfrei

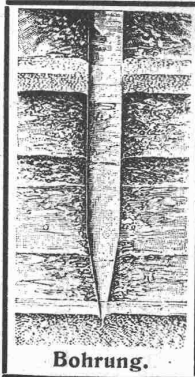
**H. v. Arx & Co., Ingenieur-Bureau, Zürich,** Seidengasse 13  
im Hause des schweiz. Baumeister-Verbandes.

für  
**Modernste Baumaschinen.**

Pumpenanlagen, Baggeranlagen, Steinbrecher,  
Walzwerke, Bauwinden, Mörtel- und Beton-  
mischmaschinen etc.

☞ **Komplette baumaschinelle Anlagen.** ☞





Bohrung.

# Fundierungs-Arbeiten

mechanische Verdichtung des Untergrundes

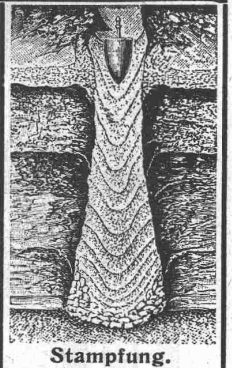
durch das neue, patentierte Verfahren „Compressol“

Fundierungen in schlechtem Terrain auch bei Grundwasser auf komprimierten, mit Armierung versehenen Betonpfählen im Boden direkt erstellt

## OSSENT, DELACOUR & C<sup>IE</sup>

Telephon Nr. 6087 • Zürich II • Gotthardstrasse 55

Zahlreiche Referenzen über ausgeführte Arbeiten. Verfahren gegenwärtig in Anwendung beim neuen Gaswerk in Lausanne (Malley). Prospekte und Kostenvoranschläge auf Verlangen gratis.



Stampfung.



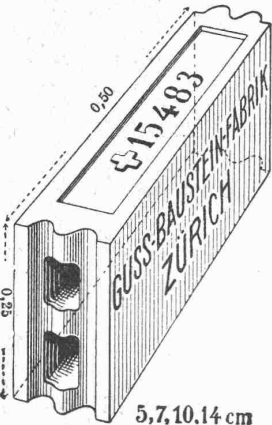
**Heinrich Brändli, Horgen**

Asphalt-, Dachpappen- und Holzzementfabrik empfiehlt sich zur Uebernahme von

**Asphalt-Arbeiten, Asphalt-Isolierungen** zweckentsprechend für Hoch- und Tiefbauten

Asphalt-Kegelbahnen, säurefeste Asphaltbeläge in nur bewahrter fachgerechter Ausführung.

Telegramme, Telephon: Heinrich Brändli, Horgen.



## Gussbausteine,

bestes Material für trockene Scheidewände.

Referenzen und Muster gerne zu Diensten.

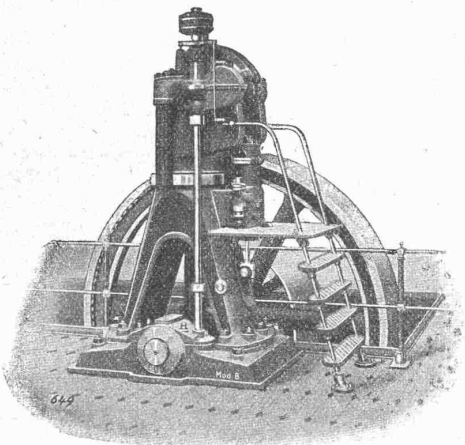
Die Generalvertretung:

Handelsgenossenschaft des Schweizer. Baumeisterverbandes  
**Zürich**

Bureaux: Seidengasse 13.

## Deutzer Rohölmotoren

Bauart Diesel



Vorteilhafteste Betriebsmaschinen der Gegenwart. Brennstoffkosten billiger als bei jedem andern Motor.

**Deutzer**

**Gas - Benzin - Petrol - Motoren**

in anerkannt unübertroffener Ausführung durch

**Gasmotorenfabrik „Deutz“ A.-G., Zürich.**



# Dynamit Sprenggelatine

Anerkannt vorzüglichster Sicherheitssprengstoff

**TELSIT**

**Dynamit Nobel A.-G., Zürich**

Fab-rik: ISLETEN (Uri).

## A. SCHMID

### Maschinenfabrik a. d. Sihl Zürich.

Gegründet 1871. Höchste Auszeichnungen.

Spezialitäten:

**Wassermotoren und Wasserturbinen** für Kleingewerbe.

**Kolbenpumpen**

für jeden beliebigen Förderdruck, für Wasserversorgungen, Fabriken, Wohnhäuser, Villen, Hotels usw. mit Antrieb durch Gas-, Benzin-, Elektromotoren oder Turbinen.

**Speisewassermesser**

für jeden Betriebsdruck. Grösste Genauigkeit. Unentbehrlich für jeden Dampfkesselbesitzer.

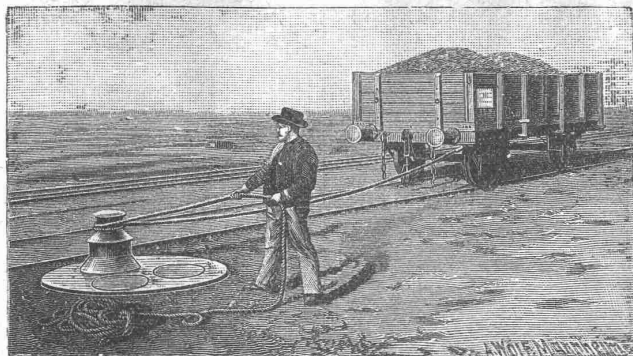
**Wassersäulenmaschinen.**

**Hydraulische Pressen.**

**Luft-Kompressoren.**

**Vakuumpumpen.**

**Spezialmaschinen jeder Art.**



**Joseph Vögele, Mannheim**

liefert seit 1842:

- Weichen jeder Bauart und Spurweite für Haupt- und Nebenbahnen;
- Federzungenweichen, Patent Bochumer Verein;
- Herzstücke; Kreuzungen;
- Drehscheiben und Schiebebühnen für Lokomotiven und Wagen, mit Hand-, Dampf- und elektr. Antrieb;
- Rangierwinden, Spills, elektr. angetrieben.
- Stellwerke, Schlagbäume.

Vertreter für die Schweiz:

**W. Wolf, Ing., Zürich.**



A. Jucker, Nachf. v.

**Jucker-Wegmann,**  
Papierhandlung z. Hecht,  
Schiffände 22, Zürich.

Grosses Lager

von  
Pauspapieren, Pausleinen  
und Zeichenpapier,  
Rollen und Bogen,  
in our vorzüglichen Qualitäten.  
Holzementpapier, Dach-  
pappen, Bodenbelag- und  
Teppich-Unterlag-Papiere.

## GEORG STREIFF WINTERTHUR

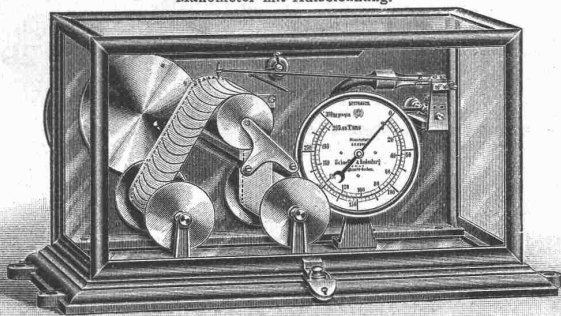
BAUMATERIALIEN  
 EN GROS  
 HYDR. BINDEMittel  
 LAGER IN THON  
 MOSAIK-STEINZEUG  
 UND GLASIRTE  
 WANDPLATTEN  
 ENGL. GLASIRTE  
 SCHÜTTSTEINE  
 ETC.

BUREAU:  
 POST-GEBAUDE  
 TELEPHON N° 628

SPEZIALGESCHÄFT  
 FÜR  
 KUNSTGERECHTE  
 ERSTELLUNG VON  
 BODEN-UND WAND-  
 BELÄGEN

**Schäffer & Budenberg, G. m. b. H., Filiale Seebach bei Zürich**  
 Maschinen- und Dampfkessel-Armaturen-Fabrik, Post- und Bahnstation Oerlikon

Manometer mit Aufzeichnung.



Kataloge und Prospekte auf Verlangen

liefern:

- Ventile, Hähne, Regulatorn
- Sicherheitsventile und
- Apparate, Wasserstände,
- Injektoren, Elevatoren
- Pumpen, Indikatoren, Ma-
- nometer, Vacuummeter,
- Thermometer, Zahler, Ta-
- chometer, Absperr-
- schieber, Kondenswasser-
- ableiter, Wasserstands-
- gläser, Wagen, Dampf-
- messer, Zugmesser,
- Schmierapparate u. a.

Ingenieurbureau

von

**H. Schaefle**

Dipl.-Ing.

**Schaffhausen**

Nordstr. 18. Telephon 71.

Konsultierender Ingenieur  
 für Advokaten, Banken,  
 Behörden, Elektrizitäts-  
 werke, Fabriken, Wasser-  
 werke etc.

Projektierung, Durchfüh-  
 rung, Prüfung und Ueber-  
 wachung von maschinellen  
 Anlagen.

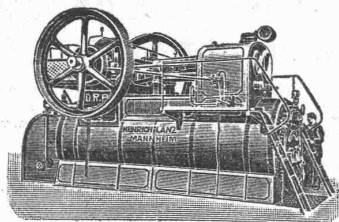
Spezialität:

Komplette Kraftzentralen  
 Fabrik-Antriebe  
 Expertisen.

**Amtlich  
 festgestellt**

**Kohlenverbrauch**  
**0,45**  
 kg pro eff. PS u. St.  
 bei nur  
 Einfacher Ueberhitzung.

**HEINRICH LANZ, Mannheim**



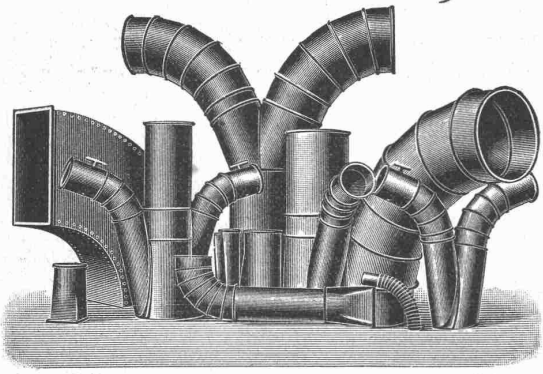
**Allen voraus in**  
**Patent-Heissdampf-Lokomobilen**  
 mit **Ventilsteuerung „System Lentz“**  
 und einfacher Ueberhitzung.

Hervorragend in Einfachheit der Konstruktion!  
 Höchste Oekonomie!

Verkaufsbureau für die Schweiz: **Zürich, Auf der Mauer 13.**

# Affolter, Christen & C<sup>ie</sup>,

## Blechwarenfabrik, Basel.



**Blecharbeiten**, roh, im Vollbad verzinkt, gestrichen etc.  
**Rohrleitungen und Verbindungsstücke** für Entstaubungs- und Trockenanlagen etc.

**Ventilationsrohre für Tunnelleitungen** etc., mit und ohne Flanschen.

**Autogene Schweisserei. Verzinkerei** (Lohnverzinkung im Vollbad).

==== **Billige und prompte Bedienung.** ====

## Gewerkschaft Grillo, Funke & Co., Gelsenkirchen-Schalke

Siemens-Martin-Stahlwerk, Blechwalzwerk, Wellrohrwalzwerk, Wassergas-Schweisswerk

liefert als Spezialitäten:

mit Wassergas aus eigenem S.-M. Flusseisen

### geschweisste Rohre

von 450 mm Durchmesser bis zu den grössten Weiten und in  
 Wandstärken bis zu 40 mm für

Dampf-, Wind-, Gas-, Wasser-, **Kanalisation-**, Dücker- und **Turbinen-** Leitungen.

Telegramm-Adresse: Blechwalzwerk Gelsenkirchen  
 Kostenanschläge bereitwilligst  
 1600 Arbeiter

Vertreter unserer Abteilung „Wassergas-Schweisswerk“ ist  
 Herr Ingenieur J. Aumund, Zürich.

# Stauwerke A.-G., Zürich

Telephon Nr. 6400

Schöntalgasse 29

empfehlen ihre patentierten **selbsttätig** wirkenden  
 — **Stau-** und **Abfluss-Einrichtungen** zur: —

Bestmöglichsten Ausnutzung der Wasserkräfte durch Erhöhung von vorhandenen Gefällen, automatische Regulierung von Oberwasserspiegeln u. Wasserabflüssen, Schaffung grösster Sicherheiten bei Hochwassergefahr, Wegfall der Bedienung, wesentlich geringere Anlagekosten.

==== **Weitgehende Garantien.** ====

Maschinen-  
technische

# Isolierungen

jeder Art für **Zentralheizungen und Dampf-  
anlagen etc.**

Telephon 7900.

**K. Werner vorm. G. Merk & Cie, Oerlikon.**

Telephon 7900.



## WÜST A.G.

### SEEBACH - ZÜRICH

liefert als Spezialität

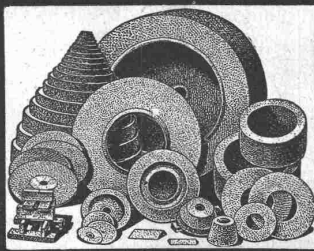
## Elektr. Aufzüge

für

Hotels  
Geschäftshäuser  
Villen etc.

Garantie für absolut erstklassige Ausführung und  
sichern, geräuschlosen Betrieb. Feinste Referenzen.

## Schmirlscheibenfabrik Winterthur Bölsterli & Co



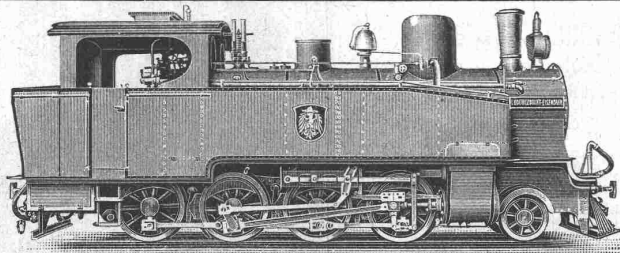
Erstklassige Referenzen  
von Weltfirmen.

Schweiz. Akt.-Ges. für Feld- und Kleinbahnen-Bedarf  
**Orenstein & Koppel**  
St. Urbangasse 4 Zürich I (Theaterstrasse)

Normal- und  
schmalspurige **Lokomotiven**

Konstruktion Orenstein & Koppel.

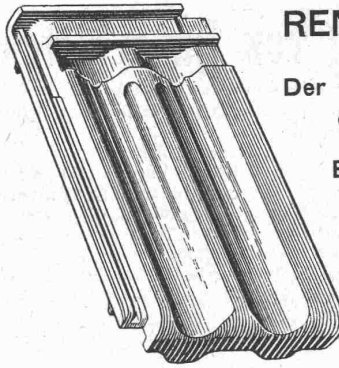
Dampf-, feuerlose, Pressluft- und elektr. Lokomotiven.



**Verkauf und Vermietung von  
Baggern & Eisenbahnmateriale**  
jeder Art.

## FABRIQUE DE POTERIE et BRIQUETERIE

DE  
RENENS (Vaud)



Der verbreitetste Ziegel in  
der ganzen Welt.

Billigste Dachdeckung.

10 Jahre Garantie  
gegen  
Frostschaden.



Marke: „Ludowici“.

Aktien-Gesellschaft „UNION“ in Biel (Fabrik in Mett)

Erste schweizer. Fabrik für elektrisch geschweisste Ketten. + Patent Nr. 27199

## Ketten aller Art



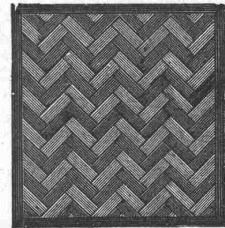
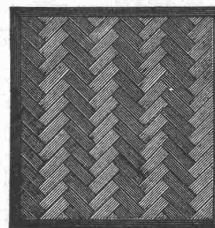
:: :: für industrielle und landwirtschaftliche Zwecke. :: ::  
Grösste Leistungsfähigkeit. Ketten von höchster Tragkraft.

:: :: NB. Handelsketten nur durch Eisenhandlungen zu beziehen. :: ::

## Vereinigte Xylolith- und Kohlensäurewerke A.-G.

WILDEGG.

+ Patent Nr. 9080.



**Auf Blindboden aufgeschraubt;  
auf Zementbeton in Mörtel verlegt.**

Nach allen Dessins in viereck, rechteck, achteck  
und in 3 Farben, Parkett ähnliche Form.

Xylolith feuersicher, warm. Steinholz schalldämpfend, solid.

Muster, Prospekte, Album und Atteste gratis und franko.

➔ **Einzig in der Schweiz bis jetzt ca. 200 000 m<sup>2</sup>  
Böden und ca. 10 000 Treppenstufen gelegt.** ➔



# Portlandzement-Fabrik Laufen (Bern)

Altrenommierte Firma ■ Aktien-Gesellschaft ■ Gegründet 1886

Fabriken in Laufen, Münchenstein und Sohyères-Bellerive

empfiehlt ihren

## prima langsam bindenden künstlichen Portlandzement

von anerkannt höchster Festigkeit, absoluter Volumbeständigkeit und reiner Farbe zu Platten- und Kunststein-Fabrikation, armierten Beton- und sonstigen Zement-Arbeiten.

**Vorzügliche Atteste der Eidgenössischen Material-Prüfungs-Anstalt Zürich.**

### Schweizerische Bundesbahnen. Kreis III.

## Ausschreibung von Bauarbeiten.

Die Kreisdirektion III der schweizerischen Bundesbahnen in Zürich eröffnet Konkurrenz über die folgenden Bauarbeiten für das Speisehaus der neuen Werkstätte Zürich:

- 1. Glaserarbeiten,
- 2. Schreinerarbeiten,
- 3. Installationen,
- 4. Malerarbeiten,
- 5. Bodenbeläge u. Wandverkleidungen in Hartmaterial.

Pläne, Vorausmasse und Bedingungen liegen auf dem Baubureau der neuen Werkstätte Zürich, Brauerstrasse 150, II. Stock, zur Einsicht auf, wo auch die Eingabeformulare bezogen werden können.

Eingaben sind mit der Aufschrift «Bauarbeiten für die neue Werkstätte Zürich» bis zum **9. Dezember 1909** der unterzeichneten Kreisdirektion verschlossen einzureichen.

Die Angebote bleiben bis Ende Dezember 1909 verbindlich.

Zürich, den 24. November 1909.

Kreisdirektion III  
der Schweizerischen Bundesbahnen.

### Schweizerische Bundesbahnen. Kreis III.

## Konkurrenz-Eröffnung.

Die Kreisdirektion III der schweizerischen Bundesbahnen in Zürich eröffnet Konkurrenz über die Installation der Holztrocknungsanlage in der neuen Werkstätte Zürich.

Gebäudeplan und Bedingungen liegen auf dem Baubureau der neuen Werkstätte Zürich, Brauerstrasse 150, II. Stock, zur Einsicht auf.

Eingaben sind mit der Aufschrift «Holztrocknungsanlage der neuen Werkstätte Zürich» bis zum **20. Dezember 1909** der unterzeichneten Kreisdirektion verschlossen einzureichen.

Die Angebote bleiben bis Ende Januar 1910 verbindlich.

Zürich, den 23. November 1909.

Kreisdirektion III  
der Schweizerischen Bundesbahnen.

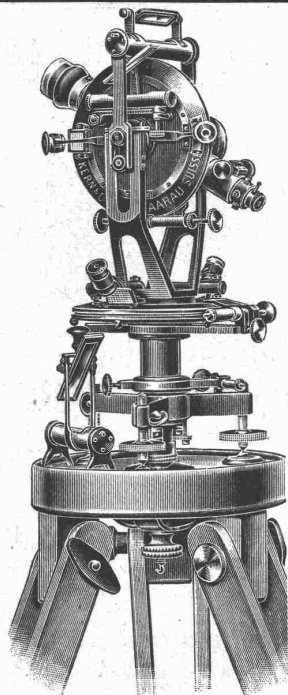
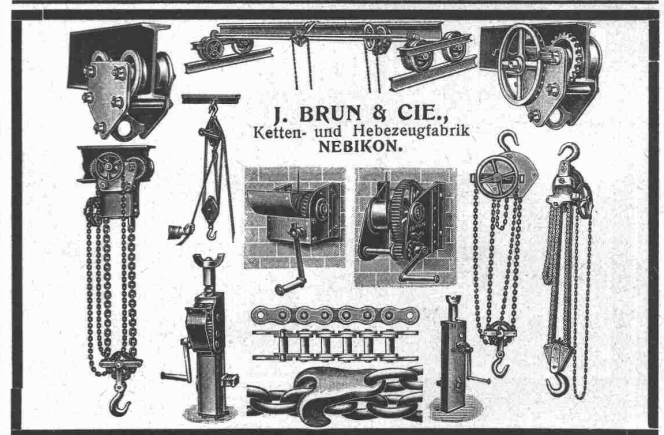
## Thonwerk Biebrich A.-G.

Chamottefabrik  
Biebrich am Rhein.

## Hochfeuerfeste u. säurebeständige Produkte.

Normal- und Façonsteine aller Art, Chamottemörtel, Retorten, Muffeln etc. Bau kompletter Ofenanlagen.

Beste Referenzen und Zeugnisse aus der Schweiz.



### Mathematisch-mechanisches Institut

## Kern & C<sup>ie</sup>, Aarau

Gegründet 1819

Gegründet 1819

Vollständig der Neuzeit angepasstes, mit Werkzeug- und Arbeitsmaschinen erster Marken neu ausgerüstetes Etablissement.

Erstklassige Instrumente für Topographie, Geodäsie und Astronomie, Präzisions-Nivellierinstrumente und Miren.

Feinste Schweizer. Präzisionsreisszeuge mit erprobten patentierten Neuheiten. Alle Zirkel mit Kopfgriffen.

Sämtliche Produkte sind eigenes Fabrikat und nach den letzten wissenschaftlichen und technischen Anforderungen ausgeführt.

20 erste Auszeichnungen.

Telegramme:  
**KERN, AARAU**

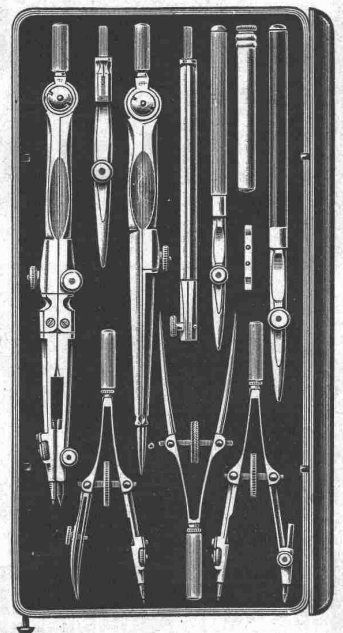
Telephon



Fabrikmarke.

Grand Prix Paris 1889.  
Grd. Prix Mailand 1906.

Spezialkataloge.



Kauf- oder mietweise Erstellung von  
**Elektrischen Betriebs-Anlagen**  
für Bau-Unternehmungen.

**Elektromotoren — Dynamos.**

Ed. Schlæpfer & Cie., Elektr. Anlagen, Zürich - Wollishofen.

**Patent-Ausbeutung.**

Die Vacuum Brake Co. Ltd. in London, Inhaberin der schweiz. Patente: Nr. 32002 vom 7. November 1904, auf: Einrichtung, um bei Luftsaugbremsanlagen die Schnellbremsung vom Führerstand aus einleiten, aber vom letzten Wagen aus nach vorne fortschreiten lassen zu können; Nr. 33061 vom 13. März 1905, auf: Kolben für Luftsaugbremszylinder; und Nr. 33300 vom 1. April 1905, auf: Bremszylinder für Luftsaugbremsen, wünscht mit schweiz. Fabrikanten bezw. Interessenten in Verbindung zu treten, um das Patent zu verkaufen, in Lizenz zu geben oder anderweitige Vereinbarungen für die Fabrikation einzugehen.  
Anfragen befördert die Patentanwalt-Firma **H. Kirchhofer**, vormals Bourry-Séquin & Co., Löwenstrasse 51, **Zürich I.**

**Bauingenieur** mit mehrjähriger Praxis im Hoch- und Tiefbau (Eisenbahnbau, Bau von Wasserkraft-Anlagen), Kenntnis der drei Landessprachen, **sucht entsprechende Stellung.** Beste Zeugnisse und Referenzen schweizer. und österr. Firmen auf Wunsch zur Verfügung. Gefl. Zuschriften unter W.K. 8073 an die Annoncen-Expedition **Rudolf Mosse, Wien I.**

**Gesucht**  
erfahrener **Heizungs-Ingenieur,**

tüchtig im Projektieren, Ausführen, Montageleitung und Kalkulation von Heizungs-, Lüftungs- und Badeanlagen und der auch Erfahrungen im Feuerungs- und Betriebsfach mit Dampfkesseln, Dampfmaschinen, Dampfturbinen und Dieselmotoren besitzt. Gefl. Offerten mit kurzem Lebenslauf, Alter, Gehaltsansprüchen und Tag des Antrittes unter Chiffre Y. 7352 Q. an **Haasenstein & Vogler, Basel.**

**Bahn-Direktor,**

Deutschschweizer, in bestem Alter, sprachkundig, technisch und kommerziell gebildet, langjährige Praxis in Organisation, Bau und Betrieb (Dampf und elektrisch), energisch und gewandt, **sucht Stellung zu ändern.** Beste Ausweise und Referenzen. Gefl. Mitteilungen unter Chiffre Z. M. 14212 an die Annoncen-Expedition **Rudolf Mosse, Zürich.**

**Patent-Ausbeutung.**

Der Inhaber des schweiz. Patentes Nr. 39466 vom 15. Januar 1907 betreffend „Appareil enregistreur de signaux destiné à être mis en circuit avec des appareils électriques de signalisation“, ist gewillt, die Ausbeutung dieser Erfindung energisch an die Hand zu nehmen.

Fabrikanten oder sonstige Interessenten, die das Patent kaufen, in Lizenz nehmen oder anderweitige Vereinbarungen für die Fabrikation eingehen wollen, sind gebeten, sich zu wenden an die Patentanwaltsfirma **H. Kirchhofer**, vorm. Bourry-Séquin & Co., Löwenstr. 51 in **Zürich I.**

**Fensterfabrik Kiefer**  
Zürich-Wollishofen

sucht zu sofortigem Eintritt einen

**jungen, tüchtigen Mann,**

welcher eine techn. Schule besucht hat und Praxis im Glaser- ev. auch Schreinerfach besitzt, für Anfertigung von Zeichnungen, Massnahmen im Bau- und Lattenauf- riss. Nur Bewerber, welche auf eine dauernde Stelle reflektieren, werden berücksichtigt.

**Druckregler**  
für  
**Abdampfheizungen**  
auch mit automatischer  
**Frischdampf-Regulierung.**  
**J.C. Eckardt,**  
Stuttgart-Cannstatt.



**ISO**  
-LIEREN SIE  
IHRE DÄCHER, WÄNDE  
BÖDEN & KELLER MIT  
KORKSTEINPLATTEN  
**MÜLHAUSER ISOLIERWERK**  
E. A. STETTNER  
MÜLHAUSEN i.E.

**J. Nörr** Zürich  
2 Seidengasse  
nächt Trulle Bahnhofstrasse  
**Vorteilhafteste**  
**Bezugsquelle**  
f. imprägnierte starke  
**Strapaz-Kleider**  
Loden und engl. Stoffe  
meterweise,  
moderne Massanfertigung.



**CARLMÜLLER**  
ZÜRICH II  
**Patent-Bureau**  
PRIMA  
REFERENZEN

**GEBR. LINCKE**  
ZÜRICH.  
MODERNE ÖFEN KAMINE  
HEIZKÖRPERVERKLEIDUNGEN.



**Bautechniker,**  
sauberer Zeichner, gewandt in Konstruktion, Kostenanschlag und Abrechnung, wird für dauernde Stelle zum sofortigen Antritt auf Architekturbureau **gesucht.** Offerte mit Gehaltsangabe erbeten unter Z. X. 14498 «Zentralschweiz» an die Annoncen-Expedition **Rudolf Mosse, Zürich.**

**Erfindungs-Patente**  
Marken-Muster-  
& Modell-Schutz im In- u. Ausland  
**H. KIRCHHOFER** vormals  
Bourry-Séquin & Co. ZÜRICH  
1880  
Gegründet.

**Uni Linoleum**  
Bedruckte **Linoleum**  
**Granit-Linoleum**  
**Inlaid-Linoleum**  
**Kork-Linoleum**

empfehlen in den fabrizierten Stärken zu billigsten Preisen per □m, fertig verlegt von geschulten Fachleuten

**Grands Magasins**  
**Jelmoli s.a.**  
Zürich.

(Persönliche oder schriftliche Offerte auf Wunsch sofort zur Verfügung).



**RUDOLF MAAG**  
ELECTRO-TECHNISCHES  
INSTALLATIONSGESCHÄFT  
ZÜRICH! SIHLAMT

**Menck & Hambrock, G.m.b.H.**  
Altona-Hamburg 32

◻ Zirka 800 Beamte und Arbeiter ◻

**Rammen jeder Art**

und sonstige  
Maschinen für  
Pfahl-  
gründungen

Elektr. Rammen  
Rammen für  
Simplex-Pfähle  
Baugrundstössel-  
Rammen  
Spül-  
vorrichtungen

Rammen und Hub-  
vorrichtungen in  
gangbaren Grössen  
auf Lager und zu  
Miete.

Vertreter für die Schweiz:  
**Fritz Marti A.-G., Bern.**



**Gesucht**  
zu sofortigem Eintritt in ein hiesiges Baugeschäft ein  
**tüchtiger Bautechniker,**  
der selbständig Pläne entwerfen kann. Anmeldungen nebst Beilage von Zeugnissen unter Chiffre Z. C. 13978 an die Annoncen-Expedition  
**Rudolf Mosse, Zürich.**

**Befähigter Ingenieur**  
als  
**Aquisiteur**  
von grösserer schweiz. Hebezeugfabrik **gesucht.** Jahreseinkommen 8000—10,000 Fr. Nur selbständige Bewerber gesetzten Alters mit nachweisbaren Erfolgen beliebigen Offerten mit Lebenslauf unter Chiffre Z. Y. 13699 zu senden an die Annoncen-Expedition  
**Rudolf Mosse, Zürich.**

Praktisch erfahrener  
**Bauführer,**  
flotter Werkzeichner, selbstständig in Voranschlägen, Statik und Konstruktion, sofort oder auf 1. Dez. **gesucht.** Offerten mit Angaben über Alter, seitherige Beschäftigung, Gehaltsansprüche, selbstgefertigte Zeichnungen sub M. 218 L. an die Annoncen-Expedition  
**Rudolf Mosse, Luzern.**

Von grösserer Bahnbaufirma wird für Acquisition eventl. für die Leitung eines Ingenieurs- und Zweigbüros ein tüchtiger  
**Bau-Ingenieur,**  
der auch mit der Ausführung von Bahnbauten vollständig vertraut ist,  
**gesucht.**  
Angebote mit ausführlichem Lebenslauf, Zeugnisabschriften u. Gehaltsansprüchen unter Chiffre Z. U. 14395 an die Ann.-Expd.  
**Rudolf Mosse, Zürich.**

Junger, tüchtiger  
**Techniker**  
**wünscht seine Stelle zu ändern,**  
**== Eisenbeton ==**  
bevorzugt, am liebsten auf hiesigem Platze. Eintritt kann sofort erfolgen. Gefl. Offert. unt. Chiffre Z. Z. 14400 an die Annoncen-Expedition  
**Rudolf Mosse, Zürich.**

**Junger Architekt,**  
Absolvent einer Architekturschule, mit 4 Jahren Baupraxis, **sucht Stellung** in einem Architekturbüro oder Baugeschäft. Gefl. Offerten unter Chiffre Z. H. 14258 an die Annoncen-Expedition  
**Rudolf Mosse, Zürich.**

**SITUATION D'AVENIR**

est offerte à un jeune homme, bien recommandé, sobre, sérieux, capable, très actif et connaissant à fond la fabrication des produits en terre cuite et notamment des tuiles, dans une importante Briquetterie de la Suisse Française, où il serait appelé aux fonctions de Chef de fabrication. Seules les offres de postulants ayant les qualités requises et possédant de bonnes connaissances techniques seront prises en considération.

Adresser les offres et références et copies de certificats sous J. 5091 X. à Haenstein & Vogler, Genève.

**Architekt,**  
mit allen im Baufach vorkommenden Arbeiten vertraut, **sucht leitende Stellung** event. Beteiligung in Architekturbüro oder Baugeschäft. Gefl. Offerten unter Chiffre B.U. 806 an die Annoncen-Expedition  
**Rudolf Mosse, Basel.**

**Architekt,**  
künstl. befähigt, mit Technikum, 2 Jahren Münchner Hochschulbildung und 4jährig. Praxis, **sucht Stellung.** Offert. unt. Chiffre Zag. E. 236 an die Annoncen-Expedition  
**Rudolf Mosse, Bern.**

Junger, angehender  
**Architekt,**  
Hochschule und Praxis, **wünscht Stellung,** wo ihm Gelegenheit zu künstlerischer Arbeiten geboten wird. Ansprüche bescheiden. Gefl. Offerten unter Chiffre Gc. 6152 O. an die Annoncen-Expedition **Haenstein & Vogler, Lugano.**

**Stellegesuch.**  
Ein seriöser, intelligenter **Bautechniker,** der auch schon praktisch tätig war, **wünscht z. bessern** Ausbild. Stelle b. e. Baumstr. od. a. e. Architekturbüro. Ansprüche bescheiden. Gefl. Offert. sub Chiffre O. 824 Lz. an Orell Füssli-Annoncen, Luzern.

Diplomierter  
**Architekt,**  
flotter Darsteller, mit Praxis, **sucht passendes Engagement.** Gefl. Offerten unter Chiffre Z. J. 14309 an die Annoncen-Expedition  
**Rudolf Mosse, Zürich.**

**Junger Architekt,**  
künstlerisch befähigt (Heimatschutz), Kenntnis des arm. Betons, **sucht sich zu verändern.** Offerten sub Chiffre Z. J. 14359, an die Annoncen-Expedition  
**Rudolf Mosse, Zürich.**

**[Diplomierter] Maschinentechner,**  
mit 3 1/2 Jahren Werkstattpraxis, **sucht Stelle.** Offert. unt. Chiff. Z. N. 14313 an die Annonc.-Expd.  
**Rudolf Mosse, Zürich.**

**Bautechniker**  
selbständiger Zeichner, mit mehrjähriger Bau- und Bureaupraxis, **wünscht seine Stelle** auf Neujahr oder früher auf Bau- oder Arch.-Bureau zu **verändern.** Gefl. Offerten unter Chiffre Z. C. 14303 an die Annoncen-Expedition  
**Rudolf Mosse, Zürich.**

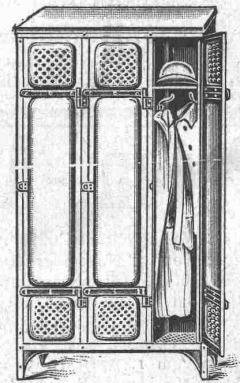
**Bautechniker**  
25 Jahre alt, mit abgeschlossenem Technikum, flotter Zeichner, in allen vorkommenden Bureauarbeiten bestens versiert,  
**== sucht ==**  
sich gestützt auf gute Referenzen in Architektur- oder besseres Baubureau baldigst zu verändern.  
Offerten sub Chiffre Z. N. 14388 an die Annoncen-Expedition  
**Rudolf Mosse, Zürich.**

Eine bereits neue  
**Dampfturbine**  
Verhältnisse halber zu **verkaufen.** Leistung 120 HP. Dampfdruck 12 Atm. Nähere Auskunft erteilt die Direktion der  
**Arth-Rigi-Bahn in Goldau.**

**Zu verkaufen**  
einige grössere und kleinere  
**Bauplätze**  
in Erlenbach  
bei Zürich, an sehr schöner, aussichtsreicher Lage, an der neu erstellten Bergstrasse gegenüber von Bahn- und Schiffstation. Anschluss an Quellwasser-Versorgung, Kanalisation, Gas- und elektrisch Licht.  
**Gebr. J. & H. Bodmer a. See, Erlenbach.**

**Arbeiter-Kleider-Schränke**  
fabrizieren  
**Kempf & Cie**  
Herisau.

**Erfinder** jed. s. eign. Patent-Anw., Prospekt grat. d. Postf 6068 Zürich.  
**Schmiedeiserne Arbeiterkleider-Kasten**



Liefern in bester Ausführung  
**Bachofen & Hauser, Uster**

**Pythagoras**  
ist ein vorzüglicher  
**Zeichenstift**  
in mittlerer Preislage.

Der Pythagoras-Zeichenstift wird in 6 Härtegraden hergestellt:

- Nr. 1 sehr weich und sehr schwarz
- Nr. 2 weich u. schwarz
- Nr. 3 mittelhart
- Nr. 4 hart
- Nr. 5 sehr hart
- Nr. 6 extrahart

Preis per Gross Fr. 24.— per Dutz. Fr. 2.20

Interessenten erhalten Musterstift gratis durch  
**Gebr. Scholl**  
Zürich  
Nr. 3 Poststrasse Nr. 3

GERBRÜDER SCHOLL ZÜRICH "PYTHAGORAS" &