

Zeitschrift: Schweizerische Bauzeitung
Herausgeber: Verlags-AG der akademischen technischen Vereine
Band: 53/54 (1909)
Heft: 22

Werbung

Nutzungsbedingungen

Die ETH-Bibliothek ist die Anbieterin der digitalisierten Zeitschriften auf E-Periodica. Sie besitzt keine Urheberrechte an den Zeitschriften und ist nicht verantwortlich für deren Inhalte. Die Rechte liegen in der Regel bei den Herausgebern beziehungsweise den externen Rechteinhabern. Das Veröffentlichen von Bildern in Print- und Online-Publikationen sowie auf Social Media-Kanälen oder Webseiten ist nur mit vorheriger Genehmigung der Rechteinhaber erlaubt. [Mehr erfahren](#)

Conditions d'utilisation

L'ETH Library est le fournisseur des revues numérisées. Elle ne détient aucun droit d'auteur sur les revues et n'est pas responsable de leur contenu. En règle générale, les droits sont détenus par les éditeurs ou les détenteurs de droits externes. La reproduction d'images dans des publications imprimées ou en ligne ainsi que sur des canaux de médias sociaux ou des sites web n'est autorisée qu'avec l'accord préalable des détenteurs des droits. [En savoir plus](#)

Terms of use

The ETH Library is the provider of the digitised journals. It does not own any copyrights to the journals and is not responsible for their content. The rights usually lie with the publishers or the external rights holders. Publishing images in print and online publications, as well as on social media channels or websites, is only permitted with the prior consent of the rights holders. [Find out more](#)

Download PDF: 16.01.2026

ETH-Bibliothek Zürich, E-Periodica, <https://www.e-periodica.ch>

Schweizerische Bauzeitung

Wochenschrift

für Bau-, Verkehrs- und Maschinentechnik

Gegründet von A. WALDNER, Ingenieur.

Herausgeber: A. JEGHER, Ingenieur.
Dianastrasse Nr. 5, ZÜRICH II.

Verlag des Herausgebers. — Kommissionsverlag: Rascher & Cie., Meyer & Zellers Nachfolger in Zürich.

Organ

des Schweizer. Ingenieur- und Architekten-Vereins und der Gesellschaft ehemaliger Studierender des eidg. Polytechnikums in Zürich.

Insertionspreis:

Für die 4-gespaltene Petitzeile
oder deren Raum 30 Cts.
Haupttitelseite: 50 Cts.

Inserate

nimmt allein entgegen:

Die Annoncen-Expedition
RUDOLF MOSSÉ,
Zürich.

Basel, Bern, St. Gallen,
Berlin, Breslau, Dresden,
Frankfurt a. M., Hamburg,
Köln, Leipzig, Magdeburg,
München, Stuttgart, Wien.

Abonnementspreis:
Ausland: 25 Fr. für ein Jahr
Inland: 20 „ „ „ „

Für Vereinsmitglieder:
Ausland: 18 Fr. für ein Jahr
Inland: 16 „ „ „ „
sofern beim Herausgeber
abonniert wird.

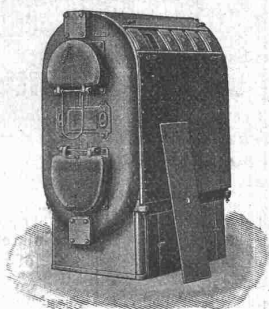
Abonnements
nehmen entgegen: Heraus-
geber, Kommissionsverleger
und alle Buchhandlungen
und Postämter.

Theaterdekorationen :: Bühneneinrichtungen

Telephon 5515.

Alb. Isler, Stadttheater, Zürich.

Atelier Seehofstr.



Stöbel - Kessel

für Zentralheizung und Warmwasser-Versorgung.

Man verlange kostenlose Uebersendung der neuen Broschüren Nr. 352
«Ueber Wohnhausheizung» und Nr. 357 «Ueber Kirchenheizung» vom

Stöbelwerk, Zürich, Börsenstrasse 16.

Für Techn. Vorarbeiten im Bahn- und Strassenbau empfiehlt
sich B. EMCH, Ingenieurbureau, BERN.

Schluss-Termin für Annahme von Inseraten jeweils
Dienstag Abend.

Ed. Züblin & Cie, Basel und Strassburg i. E.

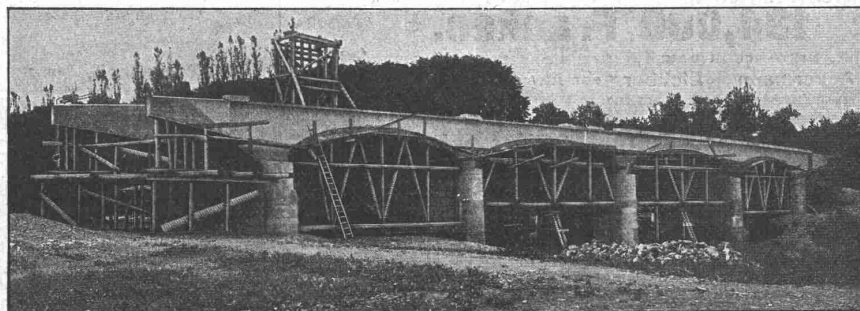
Ingenieurbureau und Unternehmung für Eisenbetonbau, Hoch- und
Tiefbauten aller Art.

Spezialität:

Eisenbetonpfahl-
Gründungen

Spundwände

Quaimauern



Brücke über die Ergolz bei Kaiseraugst, ausgeführt im Frühjahr 1909.

Bis Mai 1908 über 100 000 laufende Meter Betonpfähle für Staats-, Eisenbahn-
und Kommunalbauten gerammt.

Elektrizitätswerk

der
Stadt Aarau.

Ausschreibung von Bauarbeiten.

Die Einwohnergemeinde Aarau eröffnet hiemit Konkurrenz über die Ausführung der Wasser- und Hochbauten des I. und II. Bauloses der Kraftanlage II des städtischen Elektrizitätswerkes.

Das I. Baulos besteht aus dem Kanaleinlauf und dem Oberwasserkanal und umfasst:

Erdbewegung, Abtrag	m ³ 340,000
„ Auftrag	„ 192,000
Betonmauerwerk	„ 4,200
Betonpflasterung	„ 8,200
Steinsätze	„ 7,450
Langschwelen I Nr. 15 St.	2,060
mit Doppelzangen	m 8,400
Mörtelpflasterung	m ² 1,750
Pflasterung	„ 500
Böschungsendeckung	„ 42,000
Spuntwände	m 220
Abdeckung, Betonschwelle	m ² 600
„ Balkenwerk	

Querschwelen I Eisen als Spuntwände erstellt 28 m br. St. 14 ferner Brücken Aufeld und Erzbach, Entfernung alter Wührungen, Zufahrtsstrassen etc.

Das II. Baulos besteht aus dem Maschinenhaus, 65 m lang, 14 m breit, mit Schiffweg und Ueberlaufkanal und Unterwasserkanal und umfasst:

Aushub Maschinenhaus u. Kanaleinlauf	m ³ 17,000	Böschungs-
Erdbewegung Unterwasserkanal	Abtrag „ 54,000	andeckung
	Auftrag „ 2,800	m ² 3,000
	„ 11,700	

Betonmauerwerk
I, U und L Eisen in den Turbinenkammern, Zwischenböden, Schaltanlage, Fallenstegen, Unterwasserkanal, Schiffweg etc. Tonnen 114,

Eiserne Dachkonstruktion
sowie Zimmer-, Spengler- und Dachdeckerarbeiten etc. „ 9,

Spuntwände m 340,
ferner Pfählung längs linksseitigem Ufer, Betonpflasterung, Senkwalzen etc.

Pläne und Bedingnishefte können auf dem Bureau des bauleitenden Ingenieurs, Herrn Karl Schorno, zur Kelttenbrücke, eingesehen werden, wo auch die Eingabeformulare zu beziehen sind.

Uebernaahmsofferten mit der Aufschrift: «Bauengabe für die Erweiterung des städtischen Elektrizitätswerkes» sind bis 15. Dezember an Herrn Stadtmann Hans Hässig verschlossen einzureichen.

Die Eingaben bleiben bis Ende Januar 1910 verbindlich.

Aarau, den 12. November 1909.

Der Gemeinderat.

Dürrenbach-Verbauung Rheintal.

Bauausschreibung.

Die Dürrenbachkommission eröffnet hiemit Konkurrenz über die Ausführung des II. Boses der Dürrenbachverbauung.

Kostenvoranschlag der zu vergebenden Arbeiten rund

134,000 Franken.

Pläne, Bauvorschriften und Vertragsbedingungen liegen bei Herrn Bauführer Ackermann in Eichberg zur Einsicht auf. Dasselbst können auch die Vorausmasse bezogen werden.

Offerten sind verschlossen mit der Aufschrift «Dürrenbach-Verbauung» versehen an Herrn Kantonsrat Stieger in Hard-Oberriet einzureichen. Endtermin der Eingabe und Offerteröffnung, welche im „Rössli“ in Oberriet stattfindet und zu der die Submittenten geziemend eingeladen werden: Montag den 6. Dezember 1. J., nachmittags 2 Uhr.

Oberriet, den 16. November 1909.

Die Dürrenbachkommission.

Zu kaufen gesucht ein gebrauchter, in bestem Zustand befindlicher,

ca. 80 PS Dieselmotor.

Offerten unter Chiffre Z.Z. 14175 an die Annoncen-Expedition

Rudolf Mosse, Zürich.

Ideenkonkurrenz für ein Bezirksgebäude in Zürich III.

Fristverlängerung bis 3. Januar 1910.

Zufolge verschiedener Fristerstreckungsgesuche wird der Termin zur Abgabe der Konkurrenzprojekte auf

Montag den 3. Januar 1910, abends 6 Uhr, hinausgeschoben.

Zürich, den 10. November 1909.

Baudirektion des Kantons Zürich:

Der Direktor: C. Bleuler-Hüni,

Der Sekretär: Dr. A. Bosshardt.

Hochbauamt der Stadt Zürich.

Ausschreibung von armierten Betonarbeiten.

Ueber die Ausführung eines Nymphaeaceenteiches (Warmwasserteiches) in armiertem Beton im Belvoirpark wird hiemit ein öffentlicher Wettbewerb veranstaltet. Pläne und Uebernahmsbedingungen können in unserm Bureau 2, Meise I. Stock, bezogen werden, wo auch sonst event. erforderliche Auskunft erteilt wird. Die Offerten sind verschlossen und mit der Aufschrift «Nymphaeaceenteich» versehen bis Freitag, den 3. Dezember, abends 6 Uhr, dem Vorstände des Bauwesens I einzureichen.

Diese Ausschreibung erfolgt unter dem Vorbehalte der Genehmigung des bezl. Kredites; es ist wünschenswert, wenn sich nur Unternehmer melden, die sich über die nötige Erfahrung in derartigen Arbeiten ausweisen können.

Zürich, den 17. November 1909.

Der Stadtbaumeister.

Schweizerische Bundesbahnen.

Kreis III.

Ausschreibung von Bauarbeiten.

Die Kreisdirektion III der Schweizerischen Bundesbahnen in Zürich eröffnet Konkurrenz über die Lieferung und Montierung der **Eisenbestandteile** für die Decken und Dachkonstruktionen des Anbaues an das Wagenreparaturgebäude der neuen Werkstätte Zürich.

Zu liefern sind ungefähr 146,5 Tonnen Konstruktionsisen.

Die Pläne, Uebernahmsbedingungen und Eingabeformulare sind beim Obergeringenieur des Kreises III im alten Rohmaterialbahnhof Zürich zur Einsicht aufgelegt und können daselbst bezogen werden.

Uebernaahmsangebote sind mit der Aufschrift «Eisenkonstruktionen» bis zum 11. Dezember 1909 der unterzeichneten Kreisdirektion verschlossen einzureichen.

Die Angebote bleiben bis zum 31. Dezember 1909 verbindlich.

Zürich, den 22. November 1909.

Kreisdirektion III
der Schweizerischen Bundesbahnen.

Lieferung der Eisenkonstruktion zu einer Schleuse.

Es wird hiemit die Lieferung einer eisernen Doppelschleuse im Rheinwahr bei Salez für eine Öffnung von 2,50×2,50 m im Gesamtgewicht von zirka 6 Tonnen zur öffentlichen Konkurrenz ausgeschrieben.

Bedingungen und Planunterlage können gegen Entrichtung von Fr. 2.— bei unterzeichneter Stelle bezogen werden.

Offerten sind spätestens bis 20. Dezember 1909 einzureichen bei

Rheinbaubureau Rorschach.

Rorschach, den 23. November 1909.

Anschlussgleise

einschl. kostenloser Vorarbeiten, Erd- und Maurerarbeiten, Lieferung von Drehscheiben, Schiebebühnen (auch mit elektr. Antrieb), Weichen, Schienen, Schwellen (Holz und Eisen), Güterwagen, Spezialwagen, Bagger etc. sowie

Ausführung ganzer Anlagen, ev. auf Amortisation.

Bahnindustrie Aktiengesellschaft.

Tel. No. 1526, 1527, 1528.

Hannover-Herrenhausen,

Tel.-Adr.: Bahnindustrie.

Zweigbüreaus: Berlin NW. 52, Telefon-Amt II, No. 2423, Breslau, Telefon-No. 7145, Frankfurt a. M., Telefon-Amt Eschersheim No. 25, München, Telefon-No. 11219, Strassburg i. Els., Telefon-No. 3210, Wien, Telefon-No. 10711, Budapest.

Korksteine und Korksteinplatten

für baugewerbliche Zwecke.

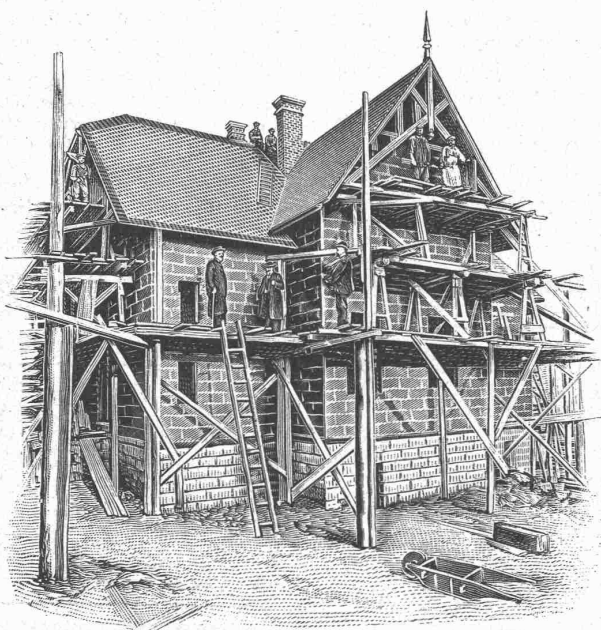
**Wirkungsvollstes und haltbarstes Material
zur Isolierung gegen Kälte, Wärme, Schall und Feuchtigkeit in Hochbauten.**

Isolierung massiver Aussen-
Mauern und Fachwerk-
Wänden gegen Witterungs-
und Temperatur-Einflüsse,
sowie gegen Feuer.

Trockenlegung feuchter
Wände und Untergeschoss
Räume.

Mansarden-Verkleidungen aus
Korksteinplatten, feuersicher;
Wohnung im Sommer kühl,
im Winter warm.

Isolierung von Eis-, Bier-
und Weinkellern, sowie von
Kühl- und Gefrierräumen.



Linoleum-Unterlagen aus
Kork, absoluter Schutz gegen
aufsteigende Kälte und
Feuchtigkeit, wärmehaltend
und schalldämpfend.

Erstellung leichter,
freitragender Scheidewände
aus Korkstein.

Isolierung von Ziegel-,
Schiefer-, Metall- und Holz-
zement-Dächern, sowie
Massivdächern aller Art.

Herstellung von schall-
dämpfenden und feuersicheren
Zwischendecken und
Deckenverschalungen.

Wohnhaus mit Korkstein-Verkleidung.

Ansicht des Baues während der Ausführung. Dieses Haus wurde, als Riegelbau, mit äusserer und innerer Korkstein-Verkleidung, vollkommen trocken, innerhalb 8 Wochen fix und fertig hergestellt. Decken und Scheidewände der Mansardenräume ebenfalls aus Korkstein.

Vorzüge:

Kurze Bauzeit, rasches Austrocknen, Schutz gegen Temperatureinflüsse; feuersicherer Schutz des hölzernen Baukonstruktionsmaterials.

WANNER & C^{IE}, HORGEN

Erstes Fachgeschäft für baugewerbliche Isolierungen.

Generalvertreter der Korksteinfabrik Grünzweig & Hartmann, G. m. b. H., Ludwigshafen a. Rh.

Erste, älteste und grösste Korksteinfabrik des Kontinents.



STANDARD VARNISH WORKS

Die grösste Lackfabrik der Welt.

Fabriken und Filialen in New-York, Chicago, Toronto, London, Berlin, Paris, Bruxelles.

Alleinvertreter für die Schweiz:

Naegely-Amberger & Cie
 :: Altstetten-Zürich ::

Fabrikanten der Schutzmarken:

ELASTICA

(berühmte Lacke für feinste Dekorations-Arbeiten).

VOLTALAC

(bewährte Isolierlacke für die elektrische Industrie).

IMPREGNITE

(Impregniertmassen für Vakuum-Trocknung von unserer Firma zuerst eingeführt).

Feinste Spezial-Lacke für die Automobil-Industrie.
 Lacke für alle Industrien, für Wagenbauer und Dekorateur.
 Kataloge und Gebrauchsanweisungen auf Verlangen franko.

Stadtingenieur-Stelle in Schaffhausen.

Infolge Todes des bisherigen Inhabers ist die Stelle eines Stadtingenieurs in Schaffhausen demnächst wieder zu besetzen. Die Besoldung beträgt gemäss Reglement Fr. 5—7000.

Tüchtige Ingenieure, die sich über genügende theoretische Kenntnisse und über praktische Erfahrungen, speziell im Strassenbau, Strassenbahnwesen, Kanalisation usw. ausweisen können, wollen ihre Anmeldungen, begleitet mit einer kurzen Zusammenstellung über Studiengang und bisherige Tätigkeit, sowie Zeugnisabschriften und Referenzen bis spätestens am 5. Dezember 1909 an den Unterzeichneten eingeben.

Schaffhausen, den 10. November 1909.

Der städtische Baureferent:

H. Schlatter, Stadtrat.

Berner - Alpenbahn - Gesellschaft Bern-Lötschberg-Simplon.

Stellen-Ausschreibung.

Die Berner-Alpenbahn-Gesellschaft B.L.S. schreibt die folgenden Stellen zur Besetzung aus:

1. Ein Ingenieur mit Hochschulbildung, der in Bureau-Arbeiten bewandert ist, für die Sektion Goppenstein.
2. Ein Techniker für die Sektion Naters in Hohtenn.

Von den Bewerbern wird die Kenntnis der deutschen und französischen Sprache gefordert. Die Anmeldungen haben unter Beigabe der Zeugnisse über die bisherige Berufstätigkeit bis am 30. November 1909 an die technische Direktion der Berner-Alpenbahn-Gesellschaft B.L.S., Genfergasse in Bern zu erfolgen.

Berner-Alpenbahn-Gesellschaft
Bern-Lötschberg-Simplon.

Der technische Direktor: A. Zollinger.

Litho
Loof-Oberrichter

für Fabriken
und Gassen aller Art angebracht.

J. Eberspächer Metallwarenfabrik.
Esslingen a.N.

Unterstützung der Gassenreinigung von Gassenwässern vollständig aufgefunden.

Generalvertreter für die Schweiz:
Martin Keller, Neu-Seidenhof, Zürich.

Schweizerische Bundesbahnen.

Kreis II.

Ausschreibung von Bauarbeiten.

Die Kreisdirektion II der Schweizerischen Bundesbahnen eröffnet Konkurrenz über die Lieferung und Montierung der Eisenkonstruktion im Gesamtgewichte von zirka 110 Tonnen für die Ueberführung der Fabrikstrasse in Bern.

Pläne und Bedingungen sind im Bureau des Oberingenieurs, Leimenstrasse No. 2, Erdgeschoss, in Basel, zur Einsicht aufgelegt, wo auch Eingabeformulare bezogen werden können.

Auf Wunsch werden den Bewerbern die Pläne gegen Nachnahme von Fr. 3.— zugestellt.

Eingaben mit der Aufschrift „Eisenkonstruktion für die Ueberführung der Fabrikstrasse“ sind bis 11. Dezember 1909 der unterzeichneten Kreisdirektion verschlossen einzureichen.

Die Angebote bleiben bis 31. Dezember 1909 verbindlich.

Basel, den 23. November 1909.

Kreisdirektion II

der Schweizerischen Bundesbahnen.

Namhafte Verbesserung gegenü. allen bestehend. Konstrukt.

Zerkleinerungs-Maschinen
 u. Mühle-Anlagen
 für jedes Material in jeder Feinheit

Patentiert modernste Konstrukt.
 Spezialfabrik f. Zerkleinerungs- u.
 Transport-Anlagen.

Vertretung wird vergeben wo nicht vorhanden.

Alpine-Maschinenfabrik-Gesellschaft, Augsburg 2
 vormals Holzhauser Maschinenfabrik-Gesellschaft | Spezialfabrik f. Zerkleinerungs- u. Transport-Anlagen.
 Aeusserst niedrige Anlage- und Betriebskosten.

„Perplex“ Nr. 2000 St.
 in kurzer Zeit verkauft.
 Beste Mahlmaschine.
 Patentiert in allen
 Kulturstaten.
 Unerreichte Leistung.
 Universal-Mühle
 f. alle Materialien u. Produkte.
 Unübertreffliche Mahlweise.

Seeger & Cie Ingenieur- und Bau-Bureau ::

Projektierung

Bauausführung

Hochbau: Moderne Geschäfts-Häuser, Lager-Häuser, Fabriken etc.
 Eisenbeton-Konstruktionen.

Tiefbau: Wasserkraftanlagen und Wasserversorgungen.
 Flusskorrekturen und Kanalisationen.
 Strassen- u. Eisenbahnen.

Maschinenbau und Elektrotechnik:

Maschinelle und elektrische Anlagen aller Art für Licht und Kraft.
 Moderne Transport und Verlade-Vorrichtungen.
 Seilbahnen und elektrische Bahnen für jeden Bedarf.

Geleislose elektr. Bahnen.

Telephon 2371. — Telegr.-Adr.: Seegering.

Neugasse 28, St. Gallen

RÜBEL- BRONZE

zeichnet sich aus durch:

ausserordentlich hohe Festigkeit

bei entsprechender Dehnung, unerreichte Widerstandsfähigkeit gegen hohe Temperaturen, Beständigkeit gegen Seewasser und säurehaltige Flüssigkeiten. Rübelbronze findet vermöge dieser anerkannten Vorzüge vorteilhafte Verwendung im Torpedo-, Schiffs- und Maschinenbau, sowie in der elektrischen Industrie.

Man verlange Offerten.

Gewerkschaft Rübel-Bronze, Berlin NW. 87, Beusselstr. 27.

Künstlicher Zug bei Feuerungen
Absaugung schädlicher Gase und Dämpfe.

DR. HANS CRUSE
Technisches Bureau
BERLIN W. 50.
Prospekte auf Verlangen kostenfrei.

Gesellschaft der L. v. Roll'schen Eisenwerke, Gerlafingen.
Werk: **Giesserei Bern** in Bern.



Giesserei Bern N°6.
Unversenkte electr. Wagenschiebebühne

Konstruktionswerkstätten.

«Grand Prix» an der internationalen Ausstellung Mailand 1906 und
«Grand Prix» an der Internationalen Ausstellung der Anwendungen der
Elektrizität in Marseille 1908 f. **Seilbahnen u. Zahnstangenoberbau.**

Spezialfabrik für Eisenbahnmateriale.

Drehscheiben für Hand- oder elektrischen Antrieb.
Schiebebühnen für Hand-, Dampf- od. elektrischen Antrieb.
Weichen und Kreuzungen für Normal- und Schmalspur,
Vignol- und Rillenschienen.

Barrieren und Signale.
Stations- und Depotkrane.

Andere Spezialitäten der Firma:

**Hebezeuge, Seilbahnen und Zahnstangenoberbau,
Schleusen- und Wehranlagen.**

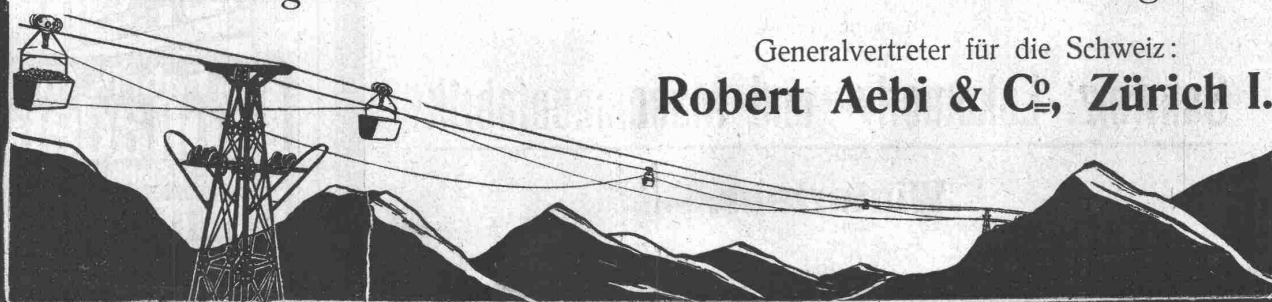
Nähere Angaben und Projekte, sowie Referenzen stehen zu Diensten.

Adolf Bleichert & Co., Leipzig-Gohlis 38. Drahtseilbahnen.

Elektrohängebahnen. — Krane. — Seil- und Kettenförderungen.

Generalvertreter für die Schweiz:

Robert Aebi & Co., Zürich I.



Telegramme:
Neher-Genève

Transformatoren mit Kühlrippen

(Patent Pichler)

der Gesellschaft für elektrische Industrie-Wien.

Durch Einbau von Kühlrippen zwischen die einzelnen Spulen der Bewickelung und Lagen des Eisenkerns, wird in diesem Transformator eine äusserst günstige, die Leistung bedeutend erhöhende Wärmeabfuhr erzielt.

Vorteile: Ca. 50% des Gewichtes bei gleicher Leistung — ca. doppelte Leistung bei gleichem Gewicht. Vorzüglicher Nutzeffekt (100 KW. — 2700 Volt Primärspannung, über 98%).

Allein-Vertretung für die Schweiz: **Jules Neher**, Ingenieur, 6, rue St. Ours, **Genève**.

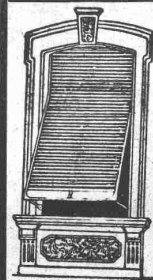
Telephon
5877



**Pneumatischer
Schnellreinigungs-Apparat**
+ Patente No. 29496 u. 33567
rasch, gründlich und vollständig staub-
frei arbeitend.
G. Meidinger & Cie., Basel.
Verlangen Sie Prospekt No. 801 bei
unserm General-Vertreter
Eugen Séquin in Rapperswil (St. Gallen)

PATENT-BUREAU
E. BLUM & Co. DIPL. INGENIEURE
GEGRÜNDET 1878 - ZÜRICH - BAHNHOFSTR. 74

Wilh. Baumann
Rolladenfabrik
Xorgen (Schweiz)



Holzrolladen
aller Systeme.
Rolljalousien,
automatisch.
Roll-
Schutzwände
verschiedener
Modelle.

Verlangen Sie Prospekte.

Billigste Betriebskraft

liefern

Dieselmotoren „Winterthur“

gebaut von der

Schweiz. Lokomotiv- und Maschinenfabrik

Winterthur.

**Schweizerische
Rolladenfabrik**
ALTSTETTEN-ZÜRICH.



**Fabrik für
Rolladen**
aus Holz u. Stahlwellblech.
FENSTERLADEN
JEDER ART.

Kataloge, Zeichnungen u. Muster
zu Diensten.

Gustav Kuntze, Göppingen 3 (Württemb.)

Schmiedeeiserne, genietete und hartgelödete oder geschweißte



mit Flanschen oder Muffen.

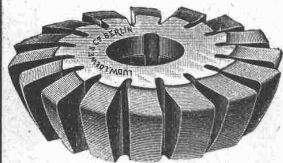
Spezialität: Turbinen-Rohre in jeder Dimension.
Rohre für Tunnel-Bauten.
Rohre für Wasser-Versorgungs-Anlagen.

Werkzeuge, Werkzeugmaschinen,

Normale Maschinen-Elemente

Rud. Falkner, Jng. Basel

Fabrikat Ludw. Loewe & Co
u. andere Firmen
liefert
nur in
Präzisions-Ausführung



Façonfräser
für Reibahlen-Nuten. Fo



Beste Bezugsquelle für Sport-
bekleidung und Ausrüstung.

Ski in Norweger und Schweizer Marken,
Schlitten, Schlittschuhe,
Sämtlicher Bedarf in Wollwaren.
:: Skianzüge nach Mass. ::

Winter-Katalog Nr. 9 zu Diensten.
Sommer-Katalog Nr. 8 zu Diensten.

Hervorragende Neuheit!**Schmiedeeiserne Fenster**

Schweiz. Patent No. 39,336
äusserst preiswürdig, dabei grosse Stabilität,
gefälliges Aussehen und schnellste Lieferung.

M. Koch, Eisengiesserei, Zürich

Fabrik für Maschinenbau
und Eisenkonstruktionen

Wasser-Reinigung

Filterpressen
Armaturen
Pumpen

A. L. G. Dehne, Maschinen-Fabrik, Halle a. S.

**DYNAMIDON**

Hochfeuerfeste Steine aus künstlichem Korund

:: :: :: Patentierte in allen Kulturstaaten :: :: ::

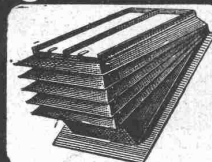
Anwendbar für die höchsten Temperaturen

Dynamidon G. m. b. H. MANNHEIM-WALDHOF**A. Rieber, G. m. b. H., Reutlingen
Maschinen-Fabrik.**

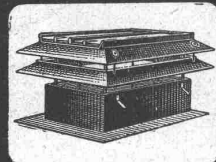
Fernsprecher 46 — Gegr. 1879 — Telegr.-Adr.: Rieber Reutlingen



Hochdruckrohrleitungen für Satt- u. Heissdampf
Dampfsammler und -Verteiler
Turbinen-Anlagen
Gas- und Windleitungen

Regensichere Dachlüftung

Hürtgenlüfter



Sternlüfter

T. Hürtgen, Mönning & Co Köln-Lindenthal

Accumulatoren

für alle Zweige der Industrie:

für Zentralen, Fabriken, Private, Laboratorien,
Automobile, Schiffe, Waggonbeleuchtung usw.

liefert

Accumulatoren-Fabrik Oerlikon

in OERLIKON bei Zürich.

Bureau für die Westschweiz: Lausanne, Chemin Vinet 29

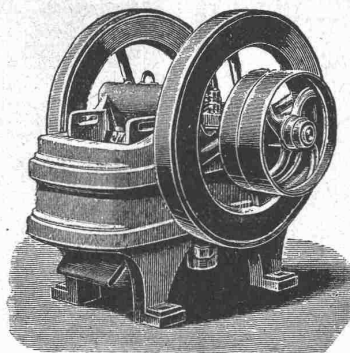
FRITZ MARTI Akt.-Ges., BERN.

**Membran-
und Zentrifugal-Pumpen**
Lokomobilen, Motoren
vorrätig von 6—50 HP.

= Steinbrechanlagen =
zur Kies- und Sandbereitung

Bauwinden
für Dampf- und elektr. Betrieb

= Bagger-Maschinen =



= Rollbahn-Material =
Geleise, Weichen, Drehscheiben, Wagen
Räder, Radsätze, Lager.

Baulokomotiven
von 10—70 HP.

zu

Kauf & Miete.

Vorrätig in
Bern und Wallisellen.

Rudolf Stolle, Bildhauer

40 Lavaterstrasse — Zürich II — Lavaterstrasse 40

empfiehlt sich als Spezialist für

Antrage-Arbeiten, Plafonds, sowie Fassadendekoration
in jeder gewünschten Stilart.

Stehe jederzeit mit Skizzen und Preisberechnung zur Verfügung.

la komprimierte blanke Stahl-

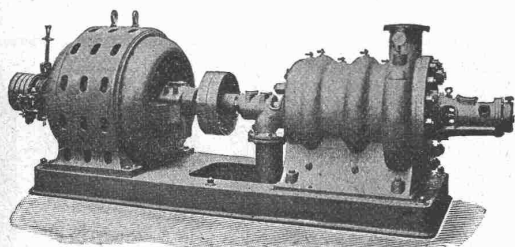


Grösstes Lager. — Prompte und billige Bedienung.

Affolter, Christen & Co., Basel
Eisen und Stähle en gros.

Gebrüder Sulzer

Winterthur.



**Koch- und Niederdruck-
Zentrifugalpumpen**

Weltausstellung Mailand 1906: Grand Prix.
Landesausstellung Nürnberg 1906: Goldene Medaille.

Ventilatoren aller Art

für

Koch- und Niederdruck

Saug-Zentrifugal-Ventilatoren — Schrauben-Ventilatoren.

