

Objektyp: **Advertising**

Zeitschrift: **Schweizerische Bauzeitung**

Band (Jahr): **53/54 (1909)**

Heft 21

PDF erstellt am: **26.09.2024**

Nutzungsbedingungen

Die ETH-Bibliothek ist Anbieterin der digitalisierten Zeitschriften. Sie besitzt keine Urheberrechte an den Inhalten der Zeitschriften. Die Rechte liegen in der Regel bei den Herausgebern.

Die auf der Plattform e-periodica veröffentlichten Dokumente stehen für nicht-kommerzielle Zwecke in Lehre und Forschung sowie für die private Nutzung frei zur Verfügung. Einzelne Dateien oder Ausdrucke aus diesem Angebot können zusammen mit diesen Nutzungsbedingungen und den korrekten Herkunftsbezeichnungen weitergegeben werden.

Das Veröffentlichen von Bildern in Print- und Online-Publikationen ist nur mit vorheriger Genehmigung der Rechteinhaber erlaubt. Die systematische Speicherung von Teilen des elektronischen Angebots auf anderen Servern bedarf ebenfalls des schriftlichen Einverständnisses der Rechteinhaber.

Haftungsausschluss

Alle Angaben erfolgen ohne Gewähr für Vollständigkeit oder Richtigkeit. Es wird keine Haftung übernommen für Schäden durch die Verwendung von Informationen aus diesem Online-Angebot oder durch das Fehlen von Informationen. Dies gilt auch für Inhalte Dritter, die über dieses Angebot zugänglich sind.



Hch Berchtolds Erben Thalwil

Centralheizungen jeden Systems.
Etagenheizungen — Sanitäre Anlagen.
Warmwasser-, Bade- und Closet-
Einrichtungen.
Tröckne-Anlagen für industrielle Zwecke.

Gegründet 1859.

Vorzügl. Atteste u. Referenzen über ausgeführte Anlagen.

Basel, Steinenstrasse 10

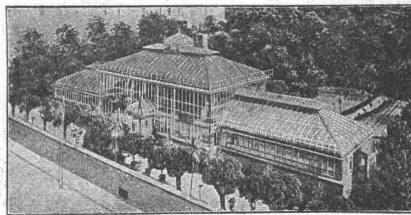
DATENTE
 Chemie
De Forrer & Hug
 Filiale Zürich
 MARKEN
 MUSTER
 in allen Staaten

Zürich, Badenstrasse 68

Erwiesenermassen haben
Stellengesuche u. -Angebote
 in der
Schweiz. Bauzeitung
 stets besten Erfolg.

Oscar R. Mehlhorn, Schweinsburg (Pleisse) Sa.

Filial-Bureaux:
 Berlin, Breslau,
 Mannheim, Wien.



Vertreter für Ungarn:
Kogler & Rosner,
 Budapest 56.

Renommierteste Spezialfabrik für Gewächshausbau, Wintergärten, Heizungsanlagen u. Frühbeefenster.

Meine Fabrikate wurden prämiert mit: Königl. Sächs., Königl. Preuss., K. K. österr. Staats- und vielen gold. Medaillen.

**Wachsen und Schwinden
 des Holzes**

ist von nun an ausgeschlossen bei Verwendung der kreuzweise 3fach verleimten Holzplatten in Stärken von 6 bis 32 mm und in Dimensionen von 120/200 cm und 120/400 cm aus der Spezialfabrik in Meilen.
Kein Bau ohne diese Täfer, Türen, Decken, Heizkörperverkleidungen etc.

Ad. Aeschlimann, Meilen

Erste schweiz. Fabrik maschinell gesperrter Holzplatten.
 Preise, Muster, Rücksprache umgehend.



Maschinenfabrik Augsburg-Nürnberg A. G.

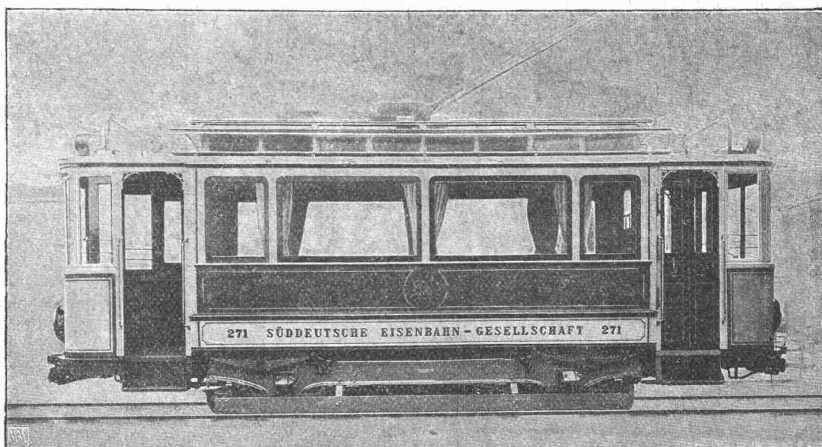
M. A. N. - Strassenbahnwagen

über 2000 in Ausführung und Betrieb.

Wir liefern für

Elektrische Bahnen

Kraftanlagen mit Dampf-, Gas-, Wasser-, Dieselmotoren. Eisenbahn- und Strassenbahnwagen, elektrische Lokomotiven. Eisenhochbauten wie Wagenschuppen, Bahnhofshallen, Reparaturwerkstätten, Maschinenhäuser Speicher usw. Drehschelben, Schiebebühnen, Krane, Transportanlagen für Kohle, Asche usw., Eiserne Hochbauten, Brücken.



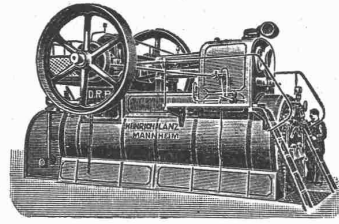
Vertretung: **W. Thiele**, Techn. Bureau, **Zürich**, Postfach Fil. 3, Hauptbahnhof.

Motorwagen mit 20 Sitz- und 15^{1/2} Stehplätzen. Type: Mit Längssitzen, mittlere Seitenfenster fest, Eckfenster herablassbar, Plattformen mit vorderer Verglasung und seitlich mit Flügeltüren, vollständig abschliessbar; Radstand 3,2^{1/2} m.

Amtlich
festgestellter

Kohlenverbrauch
0,45
kg pro eff. PS u. St.
bei nur
Einfacher Ueberhitzung.

HEINRICH LANZ, Mannheim



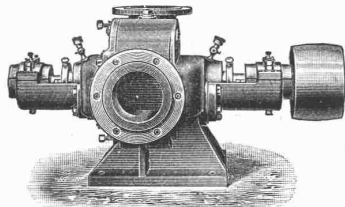
Allen voraus in
Patent-Heissdampf-Lokomobilen
mit **Ventilsteuerung „System Lentz“**
und einfacher Ueberhitzung.

Hervorragend in Einfachheit der Konstruktion!
Höchste Oekonomie!

Verkaufsbureau für die Schweiz: **Zürich, Auf der Mauer 13.**

Zentrifugal-

:: pumpen ::



mit Riemenscheibe
in spez. Ausführung für
Baubetriebe in gangbaren
Grössen auf Lager.

Hervorragend bewährt bei
Grundwasser - Absenkungen.

Fahrbare Heissdampf-Zentrifugalpumpmaschinen
Menck & Hambrock, G. m. b. H., Altona-Hamburg 32

Vertreter für die Schweiz: **Fritz Marti A.-G., Bern.**

A. Bröck, Optiker, Zürich
Schifflande Nr. 24

Photographische Apparate
— sämtliche Bedarfsartikel —

Photographie.

Spezialität in Aufnahmen industrieller Objekte, Gebäude, Interieurs,
Gemälde, Sammlungen und Aufnahmen für Kataloge und Werke
aller Art. — Entwickeln und Kopieren etc. von eingesandten Platten.

H. Wolf-Bender
Kappelergasse 16 — ZÜRICH I — Centralhof

Atelier für Reproduktions-Photographie.

Accumulatoren

für alle Zweige der Industrie:

für Zentralen, Fabriken, Private, Laboratorien,
Automobile, Schiffe, Waggonbeleuchtung usw.

liefert

Accumulatoren-Fabrik Oerlikon
in OERLIKON bei Zürich.

Bureau für die Westschweiz: **Lausanne, Chemin Vinet 29**

Basler Baugesellschaft, Basel.

Zweigniederlassungen in Zürich und Siders (Kanton Wallis).

Projektierung und Ausführung von Bauten
jeder Art.

Uebernahme größerer Arbeiten auf allen
Plätzen, à forfait und auf Abrechnung.

Spezialität in **Eisenbeton** (Entwurf und Unternehmung).

Bewährte Organisation. — Geschultes Personal.

Zentralheizungen erstellen Gebrüder Lincke, Zürich.

Namhafte Verbes. gegenüb. allen bestehend. Konstrukt.



Kegel- u. Backen-Brecher
für Schotter, Spülversatz etc.
Neue modernste Konstruktion.
Höchste Leistungsfähigkeit.
Größte Dauerhaftigkeit.
Sandmahlanlagen.
Sortiertrommeln.



Transport-Anlagen
jeder Art
Conveyors Elevatoren
Patent a. modernste Konstruktion.
Kessel-Beschickungs-Anlagen.
Transporteure u. Aufzüge f. Fässer, Kisten, Säcke etc. Vertreter u. Wiederverkäufer hob. Rabatt.

Alpine-Maschinenfabrik-Gesellschaft, Augsburg 2
vormals Holzhäuser Maschinenfabrik-Gesellschaft | Spezialfkt. f. Zerklig- u. Transport-Anlagen.
Acusserst niedrige Anlage- und Betriebskosten.



U. Schärer-Joder
Münsingen (Kanton Bern)

Spezial-Fabrik in
Espagnolettes

für **Fenster und Türen**
mit Eisen, Messing oder
Nickelgarnitur.

Jalousiebeschläge. — Verschlussverreiber.

Franko jede Station. Prima Referenzen.





AGO-

Warmwasseranlagen

mit Beheizung durch

Kohlenherd
Gasherd
Warmwasserkessel
Gaswarmwasser-Erhitzer
Niederdruckdampf
Hochdruckdampf

werden auf Grund der örtlichen Verhältnisse
fachmännisch projektiert und gebaut von der

Wäschereimaschinen- und
Küchenapparate-Fabrik
OERTMANN A.-G., ZÜRICH



Amerikanische
Tiegelguss-
Werkzeugstahle
Steinbohrstahle
erster Güte.

Grosses Lager in allen Dimensionen und für alle Zwecke.
Bitte, verlangen Sie Preis-, Vorrats- und Härte Listen von den
Alleinverkäufern für die Schweiz:

Affolter, Christen & Cie., Basel
Eisen und Stahle en gros.

Brockdorff, Witzenmann m. b. H.
Werke für Elektrotechnik und Maschinenbau
BERLIN SW., Alexandrinenstrasse Nr. 135/6.

Elektrische Heizung.



Luftströmung.

Nicht-Strahlung.

Unbegrenzte Dauerhaftigkeit
des Materials.
Keine Staubverbrennung.
Keine Luftzersetzung.
Ausführung für beliebige
Leistung und Spannung.

**Belastungswiderstände,
Regulieranlasser, Heiz-
öfen für Luft und Wasser**
nach Patent R. v. Brockdorff.

Kataloge und Preisausstellungen kostenfrei.

Isoliermaterialien aller Art
für Bauzwecke.

Aecht schlesischen Holzzement. Ia Asphalt-Dachpappen.
Prima Carbolinum. Isolier-Filzkarton. Torfmull.
Asbest- und Korkplatten. Asphalt- und Teerprodukte.

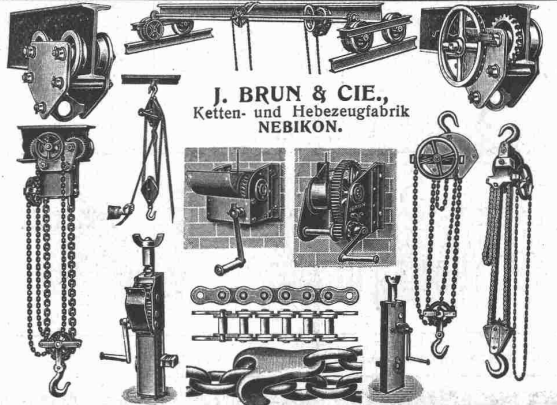
Meynadier & Cie., Zürich V, Klausstrasse 33. Klausstrasse 33, Telephon 1143.
Sämtliche Materialien für Holzzementbedachungen.

Thonwerk Biebrich A.-G.

Chamottefabrik
Biebrich am Rhein.

Hochfeuerfeste u. säurebeständige Produkte.

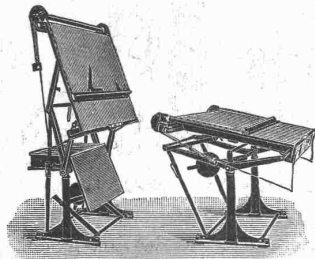
Normal- und Façonsteine aller Art, Chamottemörtel,
Retorten, Muffeln etc. Bau kompletter Ofenanlagen.
Beste Referenzen und Zeugnisse aus der Schweiz.



J. BRUN & CIE.,
Ketten- und Hebezeugfabrik
NEBIKON.

Zeichentische

guter Konstruktion



Ständige Ausstellung in verschiedenen Sorten, vom einfachsten bis kompliziertesten Modell.

Gebrüder Scholl
Zürich

Nr. 3 Poststrasse Nr. 3

Isolier- und Beton-Bims Kies

kerngesundes Material in jeder Körnung für Decken, Gewölbe, Dächer, Wände

unbedingt feuersicher

leicht (650 kg/cbm), schalldämpfend. — Vorzüglichster Abschluss von Kälte und Wärme. — Prospekte und sonstige Auskünfte kostenlos.

Prompter Versand. — Billigste Berechnung.

Bernhard Lorenz, Goblentz a. Rh. 3.

Zu kaufen gesucht ein gebrauchter, in bestem Zustand befindlicher,
ca. 80 PS Dieselmotor.

Offerten unter Chiffre Z.Z. 14175 an die Annoncen-Expedition
Rudolf Mosse, Zürich.

J. P. Piedbœuf & C^{ie} Röhrenwerk A.-G., Düsseldorf-Eller

empfehlen die Artikel ihrer

Blechschiesserei

als mittels Wassergas geschweisste Röhren
von 250 bis 3000 mm Lichtweite

Dampf-Wasser-Steigeleitröhren

Dampfsammler

Bohr- und Turbinenröhren
Geschweisste Muffenröhren

Behälter, Transportkessel etc.

Vertreter: **Walter Ernst & Co., Winterthur.**

LICHTPAUS-ANSTALT

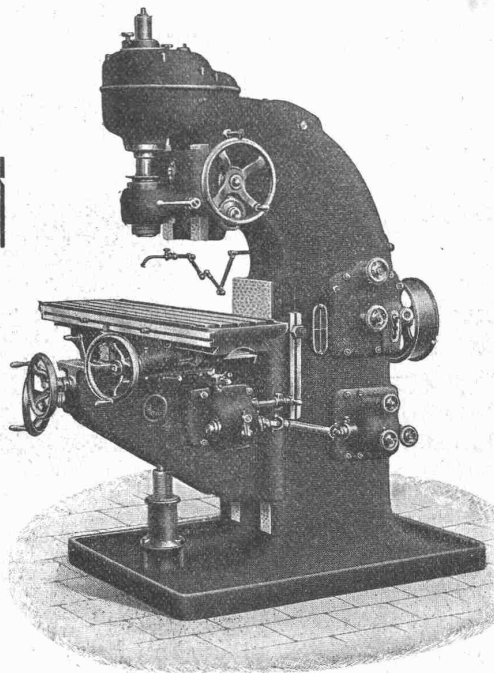
RENÉ ORBANN INGEN.-CHEMIKER
SIHLHOFSTR. 27. ZÜRICH I TELEPHON 1107.

TADELLOSE
AUS-
FÜHRUNG.

HELIOGRAPHIE
NEGROGRAPHIE
PLANDRUCK
(TROCKENDRUCK)

PROMPTE
BEDIENUNG.

IA HELIOGRAPHIE- u. PAUSPAPIERE.



Vertikal-Fräsmaschine Nr. 3.

Arbeitsfläche des Tisches
1120 × 300 mm.

Einfache, Universal-, Plan- und
Vertikal-Fräsmaschinen.

Gewinde-Fräsm-, sowie automat.
Räderfräsmaschinen.

WANDERER-FRÄSMASCHINEN DER WANDERER-WERKE A.-G.

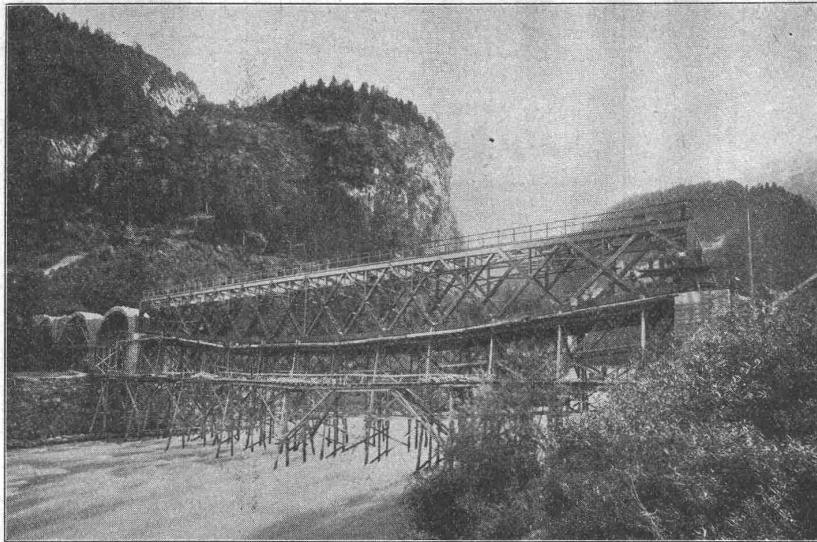
LAGER!

VERTRETUNG FÜR DIE SCHWEIZ:

LAGER!

W. WOLF, Ingenieur, vorm. Wolf & Weiss, ZÜRICH I, Brandschenkestr. 7.

Schluss-Termin für Annahme von Inseraten jeweiligen Dienstag Abend.



Aktiengesellschaft der Maschinenfabrik
von
Theodor Bell & Cie.,
Kriens-Luzern.

Eiserne Bahn- und Strassenbrücken, Stege

Komplette Eisenbauten
für Fabriken, Werkstätten, Hallen etc.

Eiserne Dachkonstruktionen
Sprengwerke, Türme
Leitungsmasten

Kranträger, Wehranlagen, Reservoirs

Projekte, stat. Berechnungen und
Kostenvoranschläge.

4

Trottoirklinker & Mosaiksteine

▣ bewährtester, dauerhaftester Fussbodenbelag. ▣

Gail'sche Dampfziegelei und Thonwarenfabrik
Giessen.

Feine Verblendsteine und -Plättchen, Terrakotten, Hourdis, Schamottesteine, Schamottemörtel, Kamin- und Brunnensteine, Dachziegel, Hartbrandklinker etc.

Bauschlosserei

Konstruktionswerkstätte

Henri Weber, Nachfolger von **Zürich I**

Telephon 8092

H. Kieser,
Gottfried Kellerstr. 7.

Telephon 8092

Spezialität: Fabrikation von



Empfehle mich für alle in mein Fach einschlagenden Arbeiten.
Mehrfach an Ausstellungen prämiert.

Gummiwarenfabrik H. Speckers Wwe., Zürich.

Verkaufsmagazin: Kuttelgasse 19, mittlere Bahnhofstrasse.

Spezialität:

Fabrikation von pat. waserdichten Regenmänteln, Taucheranzügen, Wasserhosen, Grubenjacken, Pferde- und Wagendecken aus Kautschuk. Sämtl. Dichtungsmaterial für technische Zwecke.

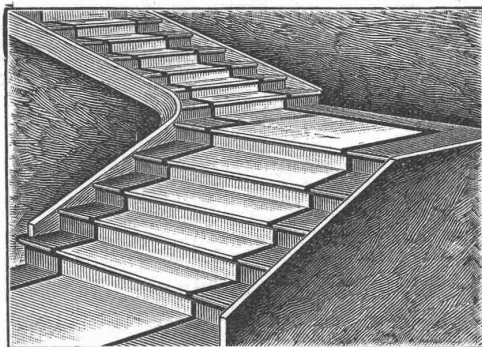
Preislisten und Voranschläge zu Diensten.



Vereinigte Xylolith- und Kohlensäurewerke A.-G.
WILDEGG

⊕ Patent Nr. 9080

Treppenstufen aus Xylolith
für Belag von



eisernen Treppen, hölzernen und Betontreppen; Wendeltreppen; abgelaufenen Sandstiegtreppen.

Grosse Standsicherheit, feuersicher, grösste Solidität.
Unisfarben oder mit gefärbtem Treppenläufer.

Einzig in der Schweiz bis jetzt ca. 200 000 m² Böden und zirka 10 000 Treppenstufen gelegt.

WÜST A.G.

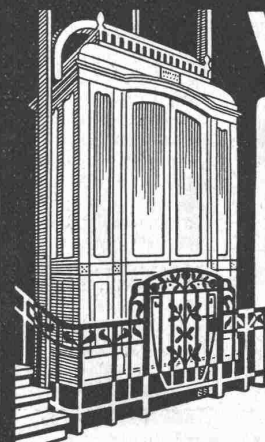
SEEBACH - ZÜRICH

liefert als Spezialität

Elektr. Aufzüge

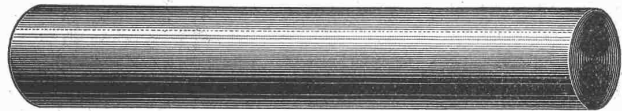
für

Hotels
Geschäftshäuser
Villen etc.



Garantie für absolut erstklassige Ausführung und sichern, geräuschlosen Betrieb. Feinste Referenzen.

la Comprimierte & abgedrehte, blanke STAHLWELLEN



Montandon & Cie. A.G. Biel

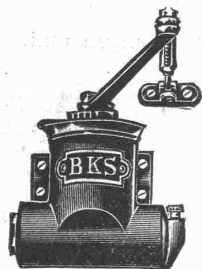
Blank und präzise gezogene



Profile

jeder Art in Eisen & Stahl.

Kaltgewalzter blanker Bandstahl bis 180 mm Breite



Hydr. Türschliesser
Original B. K. S.

Unübertroffene Neuheit. Garantie.
:: Leichter, geräuschloser Gang. ::

Prospekte durch die Generalvertreter

Holweger & Faust
Winterthur.

Vertreter gesucht.

Heliographisches Atelier

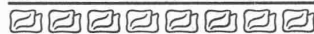
von

Wwe. M. Leuch, Bern.

Sorgfältige und rasche Besorgung von heliogr. Arbeiten. Elektrischer Apparat für Pausen von jeder Länge. Verkauf von Lichtpaus-, Paus- und Zeichenpapieren in prima und preiswürdigen Qualitäten. Preisliste und Muster werden auf Verlangen gerne zugesandt.

Telephon Nr. 2624.

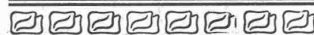
CARL MÜLLER ZÜRICH
Patent-Bureau
PRIMA REFERENZEN



Wir bitten die werten Leser, bei Berücksichtigung der Anzeigen auf die

„Schweizerische Bauzeitung“

Bezug nehmen zu wollen.



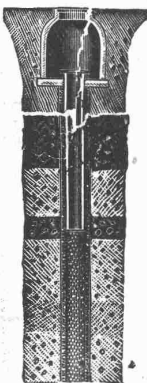
Tiefbohrungen Rohrbrunnen

nach unserem jahrzehntlang bewährten System.

Volle Erschliessung wasserführender Erdschichten, daher **grösste Ergiebigkeit.**

Ueber 4000 Brunnen hergestellt. Leistungen bis 120 Sekunden - Liter für Wasserwerke, Industrien, Brauereien etc. etc.

Projekte, Kostenschläge auf Wunsch.



U. v. a. hergestellt für: Attisholz, Bannwil, Basel, Bellinzona, Bülach, Burgdorf, Cortaillod, Elgg, Fribourg, Glattfelden, Gossau, Hausen, Horw, Klingnau, Kölliken, Knutwil, Lugano, Luzern, Meggen, Monthey, Nestal, Niederglatt, Ponts de Martel, Rothenthurm, Schaffhausen, Sissach, Sous la Côte, Straubenzell, Tavannes, Tennero-Locarno, Wädenswil, Waldstatt, Wangen, Winterthur, Worben, Zürich, Zurzach, etc. etc.

Bopp & Reuther
Mannheim-Waldhof
Maschinenfabrik.

Basel, Austrasse 102
Ingenieur F. Hetzel.

Die Zeitung

ist nicht nur Vermittlerin von Kenntnis und Bildung; sie dient nicht minder dem gesamten wirtschaftlichen Leben als Vermittlerin von Angebot und Nachfrage. Zahlreiche Firmen aus Handel, Industrie und Verkehr verdanken der geschickten Verwertung der Zeitung als Propagandamittel Weiruf und wirtschaftlichen Erfolg. Wer durch Zeitungs-Reklame eine Förderung seiner geschäftlichen Interessen anstrebt, tut gut, sich unserer sachkundigen Führung anzuvertrauen. Wir stellen unsere langjährige Erfahrung auf diesem Gebiete dem Inserenten ohne Entgelt zur Verfügung. Er erzielt ausserdem durch uns eine Ersparnis an Kosten, Zeit und Arbeit. Aber nicht nur zur Durchführung einer Zeitungs-Reklame großen Stils empfiehlt es sich, unsere Dienste

in Anspruch zu nehmen. Die Vorteile, die unsere Annoncen-Expedition dem Inserenten bietet, treten schon bei dem kleinsten Auftrag in die Erscheinung, so beispielsweise bei jeder Gelegenheits-Anzeige, wie: Perforal-, Vertreter-, Kapital-, Teilhaber-Gesuchen, Kaufs- und Verkaufs-Anzeigen, Stellen-Gesuchen und dergl. Will man in der Anzeige mit seinem Namen nicht hervortreten, so kann man die Offerten an unsere Firma kommen lassen. Die eingehenden Briefe werden dem Inserenten uneröffnet und unter Wahrung strengster Discretion zugestellt.

Annoncen-Expedition Rudolf Mosse

: Zürich :
Theater-Strasse 5
Fernsprecher Nr. 660

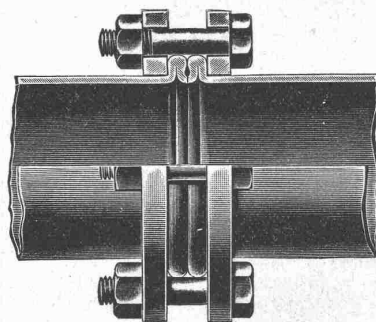
Mannesmannröhren-Werke

Düsseldorf

liefern:

Düsseldorf 1902:
Goldene Staats-Medaille.

Düsseldorf 1902:
Goldene Ausstellungs-Medaille.



Düsseldorf 1902:
Goldene Ausstellungs-Medaille.

Rohrleitungen für Hochdruck

aus nahtlosem Mannesmann-Stahlrohr mit patentierter Doppelbördel-Flansch-Verbindung und anderen Verbindungsarten.

Grosse Längen. — Höchste Betriebssicherheit.

Vertreter:

Alf. Diener & Co., Zürich.

Feuerungs-Ingenieur

gesucht, vorzugsweise mit akademischer Bildung, praktisch erfahren im Feuerungswesen von industriellen Betrieben und Zentralheizungen. Selbständige, dauernde und gut bezahlte Stellung.

Offerten unter Chiffre B. W. 804 an die Annoncen Expedition
Rudolf Mosse, Basel.

Gesucht.

Für bedeutende Maschinenfabrik Englands wird ein

Konstrukteur

per sofort gesucht, der in mit horizontalen Dampfmaschinen direkt gekuppelten Zentrifugalpumpen und zugehörigen Rohrleitungen reiche praktische und theoretische Erfahrung besitzt; Kenntnisse der englischen Sprache sehr erwünscht.

Offerten mit ausführlichem Bildungsgang, Photographie, Zeugnisabschriften und Gehaltsansprüchen unter Z. N. 13838 an die Ann.-Exped.
Rudolf Mosse, Zürich.

Lokomotiv-Verkauf.

Die **Bern-Worb Bahn** beabsichtigt auf den Zeitpunkt der Einführung des elektrischen Betriebes im Sommer 1910 den Verkauf ihrer Dampflokomotiven. Dieselben, vom Strassenbahntypus für 1 m Spurweite gebaut, haben eine Zugkraft von ca. 1500 kg am Hacken bei 20 km Geschwindigkeit pro Stunde. Dienstgewicht (zugleich Adhäsionsgewicht) ca. 16 Tonnen. Hardybremse.

Die Maschinen sind in vollständig gutem Zustand und können täglich im Betrieb besichtigt werden. Näheres zu erfahren bei Ingenieur **Thormann**, Schwanengasse 7, **Bern**, wohin auch Offerten einzusenden sind.

Leere Fabrik-Lokale.

In der ehemaligen **Unionbrauerei**, Zürich V, sind die Parterre-Räume, zirka 1100 m² mit zwei darüber liegenden Böden, samthaft oder einzeln zu vermieten. Auskunft erteilt die

Aktienbrauerei Zürich.

Zu verkaufen.

Wegen Betriebsänderung komplette Gasanlage, bestehend aus:

2 horiz. Gasmotoren von je 60 HP., Fabrikat Lokomotivfabrik Winterthur, ferner:

1 Dowson-Gasanlage,

1 Gleichstrommotor, 50 HP., 500 Volt, 420 Touren,

1 Kolbenpumpe, 120 Touren, 100 Liter per Min. fördernd, samt zugehörigem Gleichstrommotor, 1,1 HP., 1400 Touren.

Die Maschinen sind in bestem Zustande und werden auch einzeln abgegeben. Off. unt. Chiffre O. F. 2532 an **Orell Füssli-Annoncen, Zürich.**

Die Sonne ist unser einziger Konkurrent.



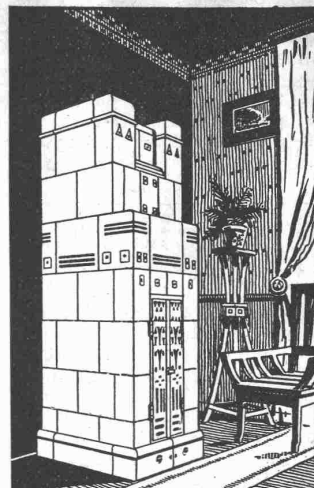
Lux-Lampen

== 100 Kerzenstärke stündlich 1 Gts. ==

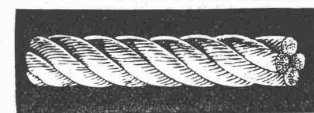
Bewährteste und billigste Beleuchtung für
**Fabriken, Werkstätten
Bahnhöfe, Strassen
Läden etc.**

Auf Grund automatischer Petroleumauffüllung und Kohlensäuredruck das bequemste Petroleum-Starklicht unserer Zeit. Ganz gefahrlos. Verlangen Sie Katalog.

Lux-Lampen, Thalwil.



ROB. MANTEL - ELGG
OFEN & WANDPLATTENFABRIK
... FABRIZIERT KACHELN FÜR ...
OEFEN · HEIZKÖRPER ·
KAMINE · WANDBELAG

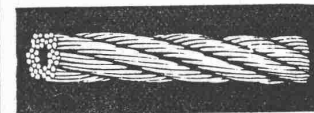


D. Denzler, Zürich
Sonnenquai 12 — Löwenplatz 45
Fabrikation und Lager in allen

Seilerwaren.

**Hanf - Seile
Draht - Seile**

Bindseile, Schlingen, Gerüst-Stricke, Maurerschnüre, Senkelschnüre, Draht-Bürsten, Wagenfett, Seilfett etc. etc. Verlangen Sie Preisliste!



Gesucht

jüngerer, selbständiger

Bauzeichner

zu sofortigem Eintritt. Offerten mit Bildungsgang und Gehaltsansprüchen an Architekten **Moser & Schürch** in Biel.



Arbeiter-Kleider-Schränke

fabrizieren

Kempf & Cie

Herisau.



RUDOLF MAAG
ELECTRO-TECHNISCHES
INSTALLATIONSGESCHAFT
ZÜRICH! SIHLAMT

Emil Steiner

Mechan. Werkstätte
und Maschinenhandlung

Zürich-Wiedikon

Birmensdorferstr.

empfiehlt sich zur Lieferung
von neuen und gebrauchten

Werkzeugmaschinen
aller Art.

Drehbänke, Bohrmaschinen
Hobelmaschinen, Feldschmieden
etc.

Transmissionen
in allen Systemen und Dimen-
sionen.

Stets grosses Lager in ge-
brauchten und neuen Wellen,
Riemenscheiben, Häng- und
Stahlager zu billigen Preisen.

Zugmesser



J. Eckardt.
Stuttgart-Cannstatt

mit und ohne
Registriervorrichtung.

Praktisch erfahrener **Bauführer,**

flotter Werkzeichner, selbstständig in Voranschlägen, Statik und Konstruktion, sofort oder auf 1. Dez. **gesucht.** Offerten mit Angaben über Alter, seitherige Beschäftigung, Gehaltsansprüche, selbstgefertigte Werkzeichnungen sub M. 218 L. an die Annoncen-Expedition
Rudolf Mosse, Luzern.

In einer mech. Schreiberei u. Fensterfabrik bei Zürich, die in eine Aktiengesellschaft umgewandelt wird, **findet ein tüchtiger, energischer Herr gut bezahlte Stelle als**

Reisender

dem ev. auch die Bureauführung übertragen und die Kollektivprokura erteilt würde.

Bewerber, die bei Architekten und Baumeistern bereits gut eingeführt sind und sich gegen sichere Hinterlage mit Fr. 15,000—20,000 beteiligen würden, erhalten den Vorzug.

Offerten erbeten sub Chiffre Z. T. 13619 an die Ann.-Exp.
Rudolf Mosse, Zürich.

Gesucht

zu sofortigem Eintritt in ein hiesiges Baugeschäft ein

tüchtiger

Bautechniker,

der selbständig Pläne entwerfen kann. Anmeldungen nebst Beilage von Zeugnissen unter Chiffre Z. C. 13978 an die Annoncen-Expedition

Rudolf Mosse, Zürich.

Befähigter Ingenieur

als

Aquisiteur

von grösserer Schweiz. Hebezeugfabrik **gesucht.** Jahreseinkommen 8000—10,000 Fr. Nur selbständige Bewerber gesetzten Alters mit nachweisbaren Erfolgen beliebigen Offerten mit Lebenslauf unter Chiffre Z. Y. 13699 zu senden an die Annoncen-Expedition
Rudolf Mosse, Zürich.

Gesucht

auf ein angesehenes Patentanwaltsbureau

Pat.-Ingenieur **bezw. Techniker**

zu baldigem Eintritt. Bei zufriedenstellenden Leistungen gute und dauernde Stellung. Offert. sub Chiff. Z. L. 13986 an die Annoncen-Expedition
Rudolf Mosse, Zürich.

Moderner Architekt,

künstlerisch befähigt, **sucht Stelle als selbständiger Leiter eines Architekturbureaus** auf 1. Dez. oder später. Beste Referenzen.

Offerten sub Chiffre Z. E. 13805 an die Annoncen-Expedition
Rudolf Mosse, Zürich.

Ingenieur,

mit allen einschlägigen Arbeiten seines Faches vollkommen vertraut, **sucht gestützt auf eine mehrjährige Praxis im Eisenbahn- und Wasserbau eine dauernde selbständ. Stellung.** Zeugnisse und Referenzen stehen zur Verfügung. Offerten sub Chiffre Z. F. 13906 an die Annoncen-Exp.
Rudolf Mosse, Zürich.

Junger Architekt,

Diplom des eidgen. Polytechnikums, **sucht Beschäftigung** auf Architektur- oder Baubureau ev. Bauplatz. Offerten unter Chiffre Z. N. 13488 an die Annoncen-Expedition
Rudolf Mosse, Zürich.

Ingenieur (Schweizer) 30 Jahre alt, mit langjährigen, bei erstklassigen Elektrizitätsgesellschaften und Maschinenfabriken des Auslands auf Prüffeld und Montage gesammelten Erfahrungen, vertraut mit Hochspannungs- und Dampfkesselanlagen, z. Z. in ungekündigter Stellung als Montageingenieur für Dampfturbinenanlagen **sucht Stellung als**

Betriebsleiter

einer

Turbinenzentrale

in der Schweiz oder Süddeutschland. Offerten unter J. Z. 5593 an die Annoncen-Expedition
Rudolf Mosse, Zürich.

Junger Mann

mit grosser Praxis im Bauwesen und der die Architektur kennt, **sucht Stelle bei einem Architekt.** Wünscht einen Vertrag für 3 Jahre zu machen und würde 1 Jahr behufs weiterer Ausbildung in der Architektur als Volontär arbeiten. Gefl. Offerten unter X. 4972 L. an Haasenstein & Vogler, Lausanne.

Architekt,

mit allen im Baufach vorkommenden Arbeiten vertraut, **sucht leitende Stellung** event. Beteiligung in Architektenbureau oder Baugeschäft. Gefl. Offerten unter Chiffre B. U. 806 an die Annoncen-Expedition
Rudolf Mosse, Basel.

Architekt,

28 Jahre im Wohnhaus- und Villenbau erfahren, auch mit Bauführung betraut, **sucht Stellung.** Offert. unter Chiffre Z. P. 14190 an die Annoncen-Expedition
Rudolf Mosse, Zürich.

Tüchtiger Maschinentechner,

mit mehreren Jahren Werkstatt- und Bureau Praxis im Wasserturbinen- u. allgemeinen Maschinenbau, wünscht per Januar **Stellung zu ändern.** Gefl. Offerten unter Chiffre Z. D. 14204 an die Annoncen-Expedition

Rudolf Mosse, Zürich.

Gesucht

tüchtiger

Architekt

mit mehrjähriger Praxis. Antritt Mitte Dezember oder Anfang Januar. Offerten mit Zeugnisabschriften und Angabe der Gehaltsansprüche unter Chiffre Z. U. 14195 an die Annoncen-Expedition

Rudolf Mosse, Zürich.

Zu verkaufen
einige grössere und kleinere

Bauplätze

in Erlenbach

bei Zürich, an sehr schöner, aussichtsreicher Lage, an der neu erstellten Bergstrasse unweit von Bahn- und Schiffstation. Anschluss an Quellwasser-Versorgung, Kanalisation, Gas- und elektrisch Licht.

Gebr. J. & H. Bodmer
a. See, Erlenbach.

Patent-Ausbeutung.

Der Inhaber der schweizer. Patente: Nr. 22194 auf: „Apparat zur Gewinnung der in Säften, wie Blut, Milch etc. enthaltenen Festkörperchen in Form eines trockenen Pulvers“ und Nr. 38491 auf: „Installation pour le dessèchement par l'air chaud des particules solides contenues dans certains liquides“, wünscht die Patente zu verkaufen, in Lizenz zu geben oder anderweitige Vereinbarungen für die Fabrikation in der Schweiz einzugehen.

Fabrikanten oder sonstige Interessenten wollen sich melden bei der Patentanwaltsfirma **H. Kirchhofer**, vorm. Bourry-Séquin & Co, Löwenstrasse 51, Zürich I.

Metall-Firmaschilder jeder Art

MARKWALDER & GANZ

— ST. GALLEN. —



Gelochte und gepresste Bleche.

Heizkörperverkleidungen, Plättchengehänge, Zierbleche.

Ernst Meck, Nürnberg
Hoflieferant, gegr. 1851.

Techniker

aller Branchen erhalten Haupt- und Nebenbeschäftigung näh. durch Postfach 6068 Zürich.

Patent-Ausbeutung.

Die Inhaberin der schweizer. Patente:

Nr. 39680 auf: Articulation à rotule pour assembler des organes de direction d'un automobile, Nr. 39981 auf: Frein pour voitures automobiles,

Nr. 39378 auf: Appareil pour la commande d'organes mécaniques au moyen d'un organe de traction flexible,

Nr. 35383 auf: Verbrennungsmotor,

Nr. 37519 auf: Verbrennungsmotor mit Einrichtung zur gleichzeitigen Veränderung des Kolbenhubes und des Volumens des Verdichtungs- bzw. Explosionsraumes,

wünscht die Fabrikation in der Schweiz energisch an die Hand zu nehmen und ersucht Fabrikanten und sonstige Interessenten, sich behufs Uebernahme von Lizenzen oder andern Vereinbarungen an die Patentanwalts-Firma **H. Kirchhofer**, vormals Bourry-Séquin & Co., 51 Löwenstrasse, Zürich I, zu wenden.

Uni Linoleum **Bedruckte Linoleum** **Granit-Linoleum** **Inlaid-Linoleum** **Kork-Linoleum**

empfehlen in den fabrizierten Stärken zu billigsten Preisen per m, fertig verlegt von geschulten Fachleuten

Grands Magasins

Jelmoli s.a. **Zürich.**

(Persönliche oder schriftliche Offerte auf Wunsch sofort zur Verfügung).

Präzisions-Reisszeuge
Clemens Riefler,
Nesselwang u. München (Bayern).
Gegründet 1841.
„Paris 1900 Grand Prix“
Illustrierte Preislisten gratis
Die Zirkel der echten Rieflerreisszeuge sind am Kopf mit dem Namen RIEFLER gestempelt.
In ZÜRICH IV bei RICH. CORADI.

J. Nörr Zürich
2 Seidengasse
nächt Trille Bahnhofstrasse
Vorteilhafteste
Bezugsquelle
f. imprägnierte starke
Strapaz-Kleider
Loden und engl. Stoffe
meterweise,
moderne Massanfertigung.