

**Zeitschrift:** Schweizerische Bauzeitung  
**Herausgeber:** Verlags-AG der akademischen technischen Vereine  
**Band:** 53/54 (1909)  
**Heft:** 21

## Titelseiten

### Nutzungsbedingungen

Die ETH-Bibliothek ist die Anbieterin der digitalisierten Zeitschriften auf E-Periodica. Sie besitzt keine Urheberrechte an den Zeitschriften und ist nicht verantwortlich für deren Inhalte. Die Rechte liegen in der Regel bei den Herausgebern beziehungsweise den externen Rechteinhabern. Das Veröffentlichen von Bildern in Print- und Online-Publikationen sowie auf Social Media-Kanälen oder Webseiten ist nur mit vorheriger Genehmigung der Rechteinhaber erlaubt. [Mehr erfahren](#)

### Conditions d'utilisation

L'ETH Library est le fournisseur des revues numérisées. Elle ne détient aucun droit d'auteur sur les revues et n'est pas responsable de leur contenu. En règle générale, les droits sont détenus par les éditeurs ou les détenteurs de droits externes. La reproduction d'images dans des publications imprimées ou en ligne ainsi que sur des canaux de médias sociaux ou des sites web n'est autorisée qu'avec l'accord préalable des détenteurs des droits. [En savoir plus](#)

### Terms of use

The ETH Library is the provider of the digitised journals. It does not own any copyrights to the journals and is not responsible for their content. The rights usually lie with the publishers or the external rights holders. Publishing images in print and online publications, as well as on social media channels or websites, is only permitted with the prior consent of the rights holders. [Find out more](#)

**Download PDF:** 18.01.2026

**ETH-Bibliothek Zürich, E-Periodica, <https://www.e-periodica.ch>**

# Schweizerische Bauzeitung

Wochenschrift

für Bau-, Verkehrs- und Maschinentechnik

Gegründet von A. WALDNER, Ingenieur.

Herausgeber: A. JEGHER, Ingenieur.  
Dianastrasse Nr. 5, ZÜRICH II.

Verlag des Herausgebers. — Kommissionsverlag: Rascher & Cie., Meyer & Zellers Nachfolger in Zürich.

Organ

des Schweizer Ingenieur- und Architekten-Vereins und der Gesellschaft ehemaliger Studierender des eidg. Polytechnikums in Zürich.

**Abonnementspreis:**  
Ausland. 25 Fr. für ein Jahr  
Inland. 20 „ „ „ „

**Für Vereinsmitglieder:**  
Ausland. 18 Fr. für ein Jahr  
Inland. 16 „ „ „ „  
sofern beim Herausgeber  
abonniert wird.

**Abonnements**  
nehmen entgegen: Heraus-  
geber, Kommissionsverleger  
und alle Buchhandlungen  
und Postämter.

**Insertionspreis:**  
Für die 4-gespaltene Petitzeile  
oder deren Raum 30 Cts.  
Haupttitelseite: 50 Cts.

**Inserate**  
nimmt allein entgegen:  
Die Annoncen-Expedition  
RUDOLF MOSSE,  
Zürich,  
Basel, Bern, St. Gallen,  
Berlin, Breslau, Dresden,  
Frankfurt a. M., Hamburg,  
Köln, Leipzig, Magdeburg,  
München, Stuttgart, Wien.

Bd. LIV.

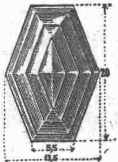
ZÜRICH, den 20. November 1909.

Nº 21.

**KOCH & C<sup>IE</sup>**, vorm. E. Baumberger & Koch, **BASEL**

Telephon: No. 2977 — Telegr.-Adr.: Asphalt Basel

**Baumaterialien-Handlung**



**Falconnier's Glasbausteine**  
aus geblasenem Glase

Glas-Prismen und Reflektoren  
bringen Tageshelle in dunkle Räume

**Schürmann's**  
**Anker-Eisen**  
aus Siemens-Martin-Flusseisen. —  
Werden auf der Baustelle kalt ver-  
arbeitet.

**Nagelbare**  
**Bims-Dübelsteine**  
in schweizerisches Normal-Backstein-  
format.

Sehr beachtenswerte Neuheit:

**Terracotten-Galvano-Décors**

(Kern aus weitherfestem Ton mit galvanischem Kupferüberzug)

für Innen- und Aussen-Dekorationen:

Konsolen, Kapitäle, Wasserspeier, Rosetten, Friese etc.

10m Eisenfilz  
8 bis 10m Isolierfilz  
20m Eisenfilz

**Schalldämpfung im Hochbau wird erreicht durch Isolierung der Träger mit**

**Unterlagsfilz**  
D.R.P. 90800

**Filzfabrik Adlershof**  
Adlershof Aktiengesellschaft Berlin

**WEISE & MONSKI**

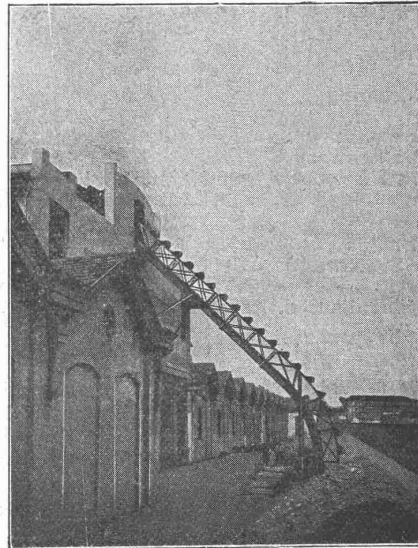
Maschinenfabrik:  
**HALLE a. S. PUMPEN**  
Telegr.-Adr.: Weisens Halle a. S.  
für Dampf-, Riemen- und Elektromotor-Antrieb.  
Duplex-Pumpen, Kolben-Pumpen, Luftkompressoren

Vertret. f. d. Schweiz:  
**G.-A. Bourgeois-Richter**  
Ingenieur  
Breitingerstrasse 5  
Zürich II.

Für Techn. Vorarbeiten im Bahn- und Strassenbau empfiehlt  
sich B. EMCH, Ingenieurbureau, BERN.

**A. Stotz, Stuttgart 8.**

Gegr. 1860. — Personal ca. 600.



**Transport-Anlagen**

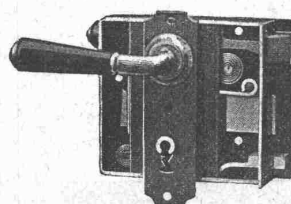
für Massengüter jeder Art.

Elevatoren, Transporteure, Transportschnecken  
Zubringer, Hängebahnen, Conveyors.

Schaukel- und Kreis-Transporteure

Kohlentransport- u. Kesselbeschickungs-  
Anlagen.

**Hirt-Biedermann & Sohn, Solothurn**  
Schlossfabrik in Derendingen.



Fabrikation aller Art  
**Türschlösser u. Baubeschläge.**  
Verkauf durch alle Schweiz.  
Eisenhandlungen.

**Eigene Messing-, Weiss- und  
Rotbronzgießerei**  
speziell für Drucker, Garnituren und  
Zierplatten nach eigenen Entwürfen der  
Herren Architekten, Buchstaben und  
Schriften, Wappen etc.