

**Zeitschrift:** Schweizerische Bauzeitung  
**Herausgeber:** Verlags-AG der akademischen technischen Vereine  
**Band:** 53/54 (1909)  
**Heft:** 19

## **Werbung**

### **Nutzungsbedingungen**

Die ETH-Bibliothek ist die Anbieterin der digitalisierten Zeitschriften auf E-Periodica. Sie besitzt keine Urheberrechte an den Zeitschriften und ist nicht verantwortlich für deren Inhalte. Die Rechte liegen in der Regel bei den Herausgebern beziehungsweise den externen Rechteinhabern. Das Veröffentlichen von Bildern in Print- und Online-Publikationen sowie auf Social Media-Kanälen oder Webseiten ist nur mit vorheriger Genehmigung der Rechteinhaber erlaubt. [Mehr erfahren](#)

### **Conditions d'utilisation**

L'ETH Library est le fournisseur des revues numérisées. Elle ne détient aucun droit d'auteur sur les revues et n'est pas responsable de leur contenu. En règle générale, les droits sont détenus par les éditeurs ou les détenteurs de droits externes. La reproduction d'images dans des publications imprimées ou en ligne ainsi que sur des canaux de médias sociaux ou des sites web n'est autorisée qu'avec l'accord préalable des détenteurs des droits. [En savoir plus](#)

### **Terms of use**

The ETH Library is the provider of the digitised journals. It does not own any copyrights to the journals and is not responsible for their content. The rights usually lie with the publishers or the external rights holders. Publishing images in print and online publications, as well as on social media channels or websites, is only permitted with the prior consent of the rights holders. [Find out more](#)

**Download PDF:** 16.01.2026

**ETH-Bibliothek Zürich, E-Periodica, <https://www.e-periodica.ch>**

## Centralheizungen



**Hch Berchtolds Erben Thalwil**

**Centralheizungen** jeden Systems.  
**Etagenheizungen — Sanitäre Anlagen.**  
**Warmwasser-, Bade- und Closet-**  
**Einrichtungen.**  
**Tröckne-Anlagen** für industrielle Zwecke.

Gegründet 1859.

Vorzügl. Atteste u. Referenzen über ausgeführte Anlagen.

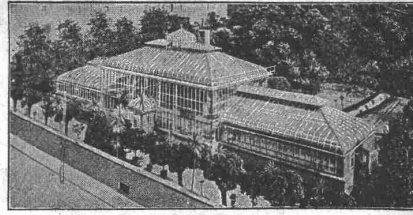
## Architekt gesucht.

In ein Architekturbureau jüngere prima Kraft, flott im Entwurf und Darstellung. Eintritt nach Belieben. Offerten mit Angaben über bisherige Tätigkeit und der Gehaltsansprüche unter Chiffre B. O. 787 an die Ann.-Exp.

**Rudolf Mosse, Basel.**

**Oscar R. Mehlhorn, Schweinsburg (Pleisse) Sa.**

Filial-Bureaux:  
 Berlin, Breslau,  
 Mannheim, Wien.



Vertreter für Ungarn:  
 Kogler & Rosner,  
 Budapest 56.

**Renommierteste Spezialfabrik für Gewächshausbau, Wintergärten, Heizungsanlagen u. Frühbeetfenster.**

Meine Fabrikate wurden prämiert mit: Königl. Sächs., Königl. Preuss., K. K. österr. Staats- und vielen gold. Medaillen.

## Wachsen und Schwinden des Holzes

ist von nun an ausgeschlossen bei Verwendung der kreuzweise 3fach verleimten Holzplatten in Stärken von 6 bis 32 mm und in Dimensionen von 120/200 cm und 120/400 cm aus der Spezialfabrik in Meilen.  
 Kein Bau ohne diese Täfer, Türen, Decken, Heizkörperverkleidungen etc.

**Ad. Aeschlimann, Meilen**

Erste schweiz. Fabrik maschinell gesperrter Holzplatten.

Preise, Muster, Rücksprache umgehend.

# TRANSMISSIONEN

**Komplette Anlagen für alle Industriezweige.**

**Bennkupplungen.**

**Ringschmierlager.**

## „LENIX“

### SPANNROLLENGETRIEBE

für direkten Antrieb bei grössten Uebersetzungsverhältnissen.

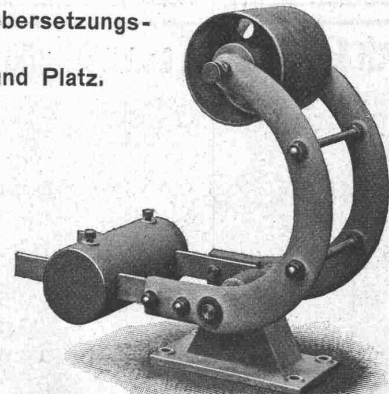
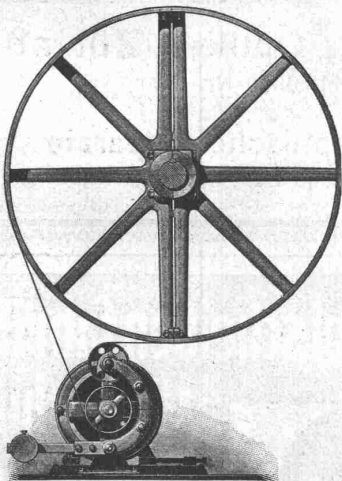
Spart Vorgelege, Kraft, Riemen und Platz.

Ersetzt Räder und Kettentriebe.

Spannrolle mit Kugellagern.

Wir liefern die Lenix - Spannrollen-Apparate in Normal-Ausführungen, an jedem Elektromotor, auch an bestehenden, anwendbar; für vertikale, schräge und horizontale Riementreibe.

Bei Anfragen erbitten Situationsskizze mit Angaben über Anzahl Pferdestärken, Tourenzahl, Scheibendurchmesser und Drehrichtung.



**GESELLSCHAFT der L. von ROLL<sup>SCHE</sup> EISENWERKE.**

**EISENWERK CLUS (Kt. Solothurn).**

## Weissgraue Verblendsteine und -Plättchen

matt und glasiert, äusserst  
:: wirkungsvoll, frostsicher. ::

**Gail'sche Dampfziegelei und Thonwarenfabrik**  
**Giessen.**

Terrakotten, Hourdis, Schamottesteine, Schamottemörtel, Kamin- und Brunnensteine, Dachfalzziegel, Hartbrandklinker, Trottoir- und Mosaikklinker etc.

## Seeger & Cie, Ingenieur- und Bau-Bureau ::

Projektierung



Bauausführung

**Hochbau:** Moderne Geschäfts-Häuser, Lager-Häuser, Fabriken etc. Eisenbeton-Konstruktionen.

**Tiefbau:** **Wasserkraftanlagen und Wasserversorgungen.** Flusskorrekturen und Kanalisationen. **Strassen- u. Eisenbahnen.**

### Maschinenbau und Elektrotechnik:

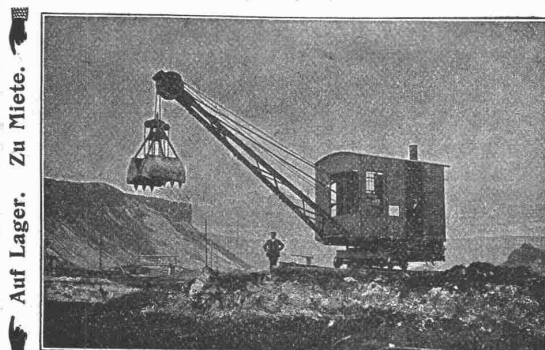
Maschinelle und elektrische Anlagen aller Art für Licht und Kraft. Moderne Transport und Verlade-Vorrichtungen. Seilbahnen und elektrische Bahnen für jeden Bedarf.

**Geleislose elektr. Bahnen.**

Telephon 2371. — Telegr.-Adr.: **Seegering.**

**Neugasse 28, St. Gallen**

## Menck & Hambrock, G.m.b.H., Altona-Hamburg 32



Auf Lager. Zu Miete.

Ca. 800 Beamte und Arbeiter.

**Heissdampf - Vierseil - Greifbagger**  
**Heissdampf - Kräne**  
**Menck's Patent - Einketten - Selbstgreifer**

Vertreter für die Schweiz: Fritz Marti A.-G., Bern.

## Antinonin

**schützt Holz vor Fäulnis und Schwamm.**

**Farbenfabriken**  
**vorm. Friedr. Bayer & Co., Elberfeld.**

Generalvertreter für die Schweiz:

**Paravicini & Co., Basel.**

Dépôt: **Ed. Meyer, Zürich,** Ecke Lang- & Bäckerstr. 98.

Prospekte und Gebrauchsanweisungen stehen jederzeit gerne zu Diensten.

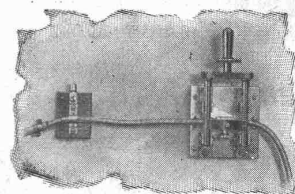
## Brockdorff, Witzenmann m.b.H.

Werke für Elektrotechnik und Maschinenbau

**Berlin SW.,** Alexandrinenstrasse 135/6.

## Belastungswiderstände

**für jede Leistung und Regulierung.**



Kleinster Raumbedarf.  
Geringstes Gewicht.

Beispiel:

Apparat für Dauerbelastung  
500 KW. 300 Volt:

2475 X 300 X 900 mm ca. 900 kg

Belastungswiderstände für Abnahmeprüfungen grösserer Generatoren für mehrere 100 Kilowatt (ca. 70—100 kg schwer) werden leihweise abgegeben.

Laboratoriums-Belastungswiderstand für Spannungen bis 600 Volt und 130 Amp. Maximal-Stromstärke.

**Widerstände, Regulieranlasser, Heizöfen**

für Luft und Flüssigkeiten nach Patent R. v. Brockdorff.

Kataloge und Preisanstellungen kostenfrei.

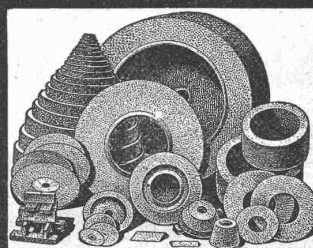
## A. Bröck, Optiker, Zürich

Schiffplände Nr. 24

### Photographische Apparate

— sämtliche Bedarfsartikel —

## Schmirgelscheibenfabrik Winterthur Bülsterli & Co



Erstklassige Referenzen  
von Weltfirmen.





## STANDARD VARNISH WORKS

Die grösste Lackfabrik der Welt.  
Fabriken und Filialen in New-York, Chicago,  
Toronto, London, Berlin, Paris, Bruxelles.

Alleinvertreter für die Schweiz:  
**Naegely-Amberger & Cie**  
:: Altstetten-Zürich ::

### Fabrikanten der Schutzmarken:

	(berühmte Lacke für feinste Dekorations-Arbeiten).
	(bewährte Isolierlacke für die elektrische Industrie).
	(Imprägniermassen für Vakuum-Trocknung von unserer Firma zuerst eingeführt).

Feinste Spezial-Lacke für die Automobil-Industrie.  
Lacke für alle Industrien, für Wagenbauer und Dekorateurs.  
Kataloge und Gebrauchsanweisungen auf Verlangen franko.

## Gesellschaft für Wasserversorgung und Abwässerbeseitigung mit beschränkter Haftung

90 Königgrätzer Strasse ■ **BERLIN SW. 11** ■ Königgrätzer Strasse 90

Entwässerungs- und Abwässerreinigungsanlagen

Spezialität:

Kläranlagen nach dem Septic Tank System D. R. P.  
Abwässerreinigungskessel, System Erich Merten D. R. P.

Vertreten durch: **K. A. BREÜER**, Ingenieur in **FREIBURG** (Schweiz)

Maschinen und Apparate für Druckluftbetriebe und  
Ejektoranlagen, System Shone-Merten  
Brunnenbau-Enteisung-Filtration



## Portlandzement-Fabrik Laufen (Bern)

Altrenommierte Firma ■ **Aktien-Gesellschaft** ■ Gegründet 1886

Fabriken in Laufen, Münchenstein und Soyhières-Bellerive

empfiehlt ihren

### prima langsam bindenden künstlichen Portlandzement

von anerkannt höchster Festigkeit, absoluter Volumbeständigkeit und reiner Farbe  
zu Platten- und Kunststein-Fabrikation, armierten Beton- und sonstigen Zement-Arbeiten.

Vorzügliche Atteste der Eidgenössischen Material-Prüfungs-Anstalt Zürich.

## Gesellschaft der L. v. Roll'schen Eisenwerke, Gerlafingen. Werk: **Giesserei Bern** in Bern.

### Konstruktionswerkstätten.

„Grand Prix“ an der Internationalen Ausstellung Mailand 1906 und „Grand Prix“ an der Internationalen Ausstellung der Anwendungen der Elektrizität in Marseille 1908 für Seilbahnen und Zahnstangenoberbau.

### Spezialität für Hebezeuge.

Laufkrane jeder Art, für Hand- od. elektr. Betrieb.  
Dreh- und Bockkrane, feste und fahrbare, für Hand- oder elektrischen Betrieb.

Warenaufzüge für hydraulischen, Transmissions- oder elektrischen Betrieb.

Förderwinden für Hand-, Transmissions- oder elektrischen und anderen Motorenantrieb.

Andere Spezialitäten der Firma:

Eisenbahnmateriel, Seilbahnen, Zahnstangenoberbau für Bergbahnen, Schleusen und Wehranlagen.

Nähere Angaben u. Projekte, sowie Referenzen stehen zu Diensten.



Cl. 31. Giess. Bern.

## OEHLER & Co :: AARAU

Eisen- und Stahlwerke

erzeugen

### Baggermaschinen

verschiedener Systeme, kleine Handbagger zum Ausheben von Kanälen etc.,  
mittlere und grosse Ausführungen als Nass- und Trockenbagger für jede  
Bodenbeschaffenheit, mit oder ohne Siebvorrichtung.

### Beton- & Mörtelmischmaschinen

in 3 Grössen, bestbewährte Konstruktion, auch fahrbar und mit Elevator.

Telegr.-Adr.: **Lux** Zürich Telephone: 1107

**LICHTPAUS-ANSTALT**

**René ORBANN**  
Ingenieur-Chemiker.  
Sihlhofstrasse 27 **ZÜRICH** Negrographie

**Heliographie** **PLANDRUCK**

Prompte u. sorgfältige Bedienung

1<sup>a</sup> Heliographie- & Pauspapiere  
!! MAN VERLANGE OFFERTE !!

Namhafte Verbess. gegenüb. allen bestehend. Konstrukt.

**Zerkleinerungs-Maschinen**  
u. Mülerei-Anlagen  
für jedes Material u. jede Feinheit

Patentiert modernste Konstrukt.  
Spezialfabrik f. Zerkleinerungs- u.  
Transport-Anlagen.

Vertretung wird vergeben, wo nicht vorhanden.

**Alpine-Maschinenfabrik-Gesellschaft, Augsburg 2**  
vormals Holzhäuser Maschinenfabrik-Gesellschaft | Spezialfabrik f. Zerkleinerungs- u. Transport-Anlagen.  
Aeusserst niedrige Anlage- und Betriebskosten.

**„Perplex“ über 1500 St.**  
in kurzer Zeit verkauft.  
Beste Mahlmühle.  
Patentiert in allen  
Kulturstaaten.  
Unerreichte Leistung.  
Universal-Mühle  
f. alle Materialien u. Produkte.  
Unübertreffliche Mahlweise.

## Photographie.

Spezialität in Aufnahmen industrieller Objekte, Gebäude, Interieurs, Gemälde, Sammlungen und Aufnahmen für Kataloge und Werke aller Art. — Entwickeln und Kopieren etc. von eingesandten Platten.

**H. Wolf-Bender**  
Kappelergasse 16 — ZÜRICH I — Centralhof

Atelier für Reproduktions-Photographie.

**WÜST A.G.**  
**SEEBACH - ZÜRICH**

liefert als Spezialität

**Elektr. Aufzüge**

für  
Hotels  
Geschäftshäuser  
Villen etc.

Garantie für absolut erstklassige Ausführung und sichern, geräuschlosen Betrieb. Feinste Referenzen.

## Isoliermaterialien

aller Art  
für Bauzwecke.

Aecht schlesischen Holzzement. Ia Asphalt-Dachpappen. Prima Carbolineum. Isolier-Filzkarton. Torfmull. Asbest- und Korkplatten. Asphalt- und Teerprodukte.

**Meynadier & Cie., Zürich V,** Klausstrasse 33. Telefon 1143.

Sämtliche Materialien für Holzzementbedachungen.

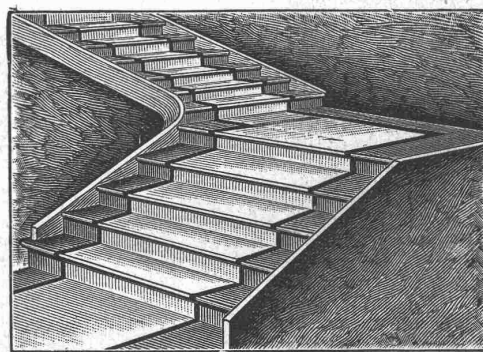
## Vereinigte Xylolith- und Kohlensäurewerke A.-G.

WILDEGG

⊕ Patent Nr. 9080

## Treppenstufen aus Xylolith

für Belag von



eisernen Treppen, hölzernen und Betontreppen; Wendeltreppen; abgelaufenen Sandsteintreppen.

Grosse Standsicherheit, feuersicher, grösste Solidität.  
Unisfarben oder mit gefärbtem Treppenläufer.

Einzig in der Schweiz bis jetzt ca. 200 000 m<sup>2</sup> Böden und zirka 10 000 Treppenstufen gelegt.

Die Sonne ist unser einziger Konkurrent.

**Lux-Lampen**

100 Kerzenstärke stündlich 1 Cts.

Bewährteste und billigste Beleuchtung für  
**Fabriken, Werkstätten  
Bahnhöfe, Strassen  
Läden etc.**

Auf Grund automatischer Petroleumauffüllung und Kohlensäuredruck das bequemste Petroleum-Starklicht unserer Zeit. Ganz gefahrlos.  
Verlangen Sie Katalog.

**Lux-Lampen, Thalwil.**

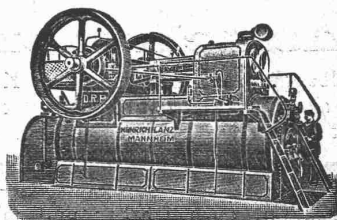
Amtlich fest-  
gestellter



**Kohlenverbrauch**  
**0,45**  
kg pro eff. PS u. St.  
bei nur

Einfacher Ueberhitzung.

## HEINRICH LANZ, Mannheim

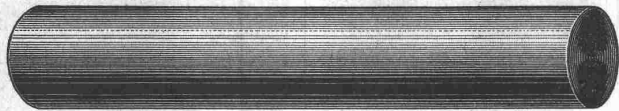


**Allen voraus in**  
**Patent-Heissdampf-Lokomobilen**  
mit Ventilsteuerung „System Lentz“  
und einfacher Ueberhitzung.  
Hervorragend in Einfachheit der Konstruktion!  
Höchste Oekonomie!

Verkaufsbureau für die Schweiz: **Zürich, Auf der Mauer 13.**



## la Comprimierte & abgedrehte, blanke STAHLWELLEN



# Montandon & Cie. A.G. Biel

Blank und präzis gezogene



## Profile

jeder Art in Eisen & Stahl.

Kaltgewalzter blanker Bandstahl bis 180 mm Breite

# Accumulatoren

für alle Zweige der Industrie:

für Zentralen, Fabriken, Private, Laboratorien, Automobile, Schiffe, Waggonbeleuchtung usw.

liefert

## Accumulatoren-Fabrik Oerlikon

in OERLIKON bei Zürich.

Bureau für die Westschweiz: Lausanne, Chemin Vinet 29



## Heinrich Brändli, Horgen

Asphalt-, Dachpappen- u. Holzzement-Fabrik

liefert:

Asphalt-Isolierplatten, für wasserdichte Eindeckungen bei: Eisenbahnen, Strassen, Hoch- und Tiefbauarbeiten, in nur prima Qualität, je nach Angabe der Verwendungsarten.

Referenzen zu Diensten. — Fachmännische Ratschläge. Telegramme: Heinrich Brändli, Horgen.

Bureau Basel Aktiengesellschaft Hochstrasse 96

## Steinbruch Brislach

Oolitischer Jura-Kalkstein, weiss und gelb

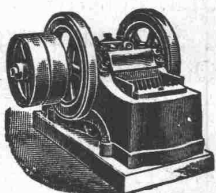
Moellons für Hoch- und Tiefbauten. Quader, Verkleidungen Treppenanlagen, Façaden.

## Mannheimer Eisengiesserei u. Maschinenbau A.-G.

Gegründet 1863 MANNHEIM Gold. Medaille Paris 1900

liefert als Spezialität in anerkannt vorzüglicher Ausführung:

## Zerkleinerungsmaschinen



Steinbrecher, Walzwerke, Kugelmühlen, Kollergänge, Desintegratoren, Schotteranlagen, Kieszerkleinerungsanlagen, Siebtrommeln u. Schüttelsiebe  
Neu! **Steinbrecher** Neu!  
kombiniert mit Schüttelsieb ohne besonderen Antrieb  
Gesetzl. geschützt. Viel bewährt.

la. Referenzen im In- und Ausland.

Vertreter für die Schweiz:

H. von Arx & Co., Ingenieur-Bureau, Zürich, Seidengasse 13.



## Moderne Dampfkochanlagen

für Hotels, Spitäler, Sanatorien, Institute und Ueberseedampfer.

Einige ausgeführte Anlagen:

Küche des neuen Bahnhofes der S. B. B., Basel  
Küche der Eidgenössischen Speiseanstalt, Thun  
Schulhaus der Stadt Zürich an der Aemterstrasse  
Landwirtschaftliche Schule Rütli (Kt. Bern)  
Grand Hôtel Miramare, Genova  
Salon-Schnelldampfer Principessa Yolanda des Lloyd Italiano  
Salon-Schnelldampfer Principessa Mafalda des Lloyd Italiano

Wäschereimaschinen- und  
Küchenapparate-Fabrik  
OERTMANN A.-G., ZÜRICH

4

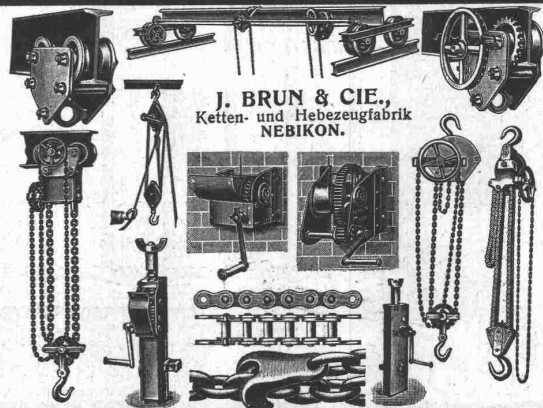
Wir bitten die werten Leser, bei Berücksichtigung der Anzeigen auf die

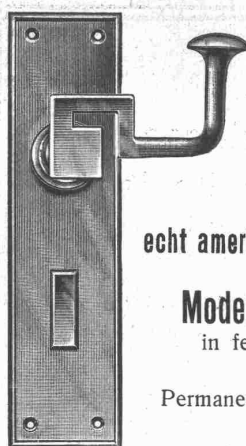
„Schweizerische Bauzeitung“

Bezug nehmen zu wollen.

## Tüchtiger junger Bauzeichner

mit 6 Jahren Bureau- und Baupraxis, sucht Stellung in Architekturbureau oder Baugeschäft. Zeugnisse und Skizzen stehen zur Verfügung. Offerten unter Chiffre Z. H. 13633 an die Annoncen-Expedition Rudolf Mosse, Zürich.





## Spezialgeschäft für Baubeschläge C. F. Ulrich, Zürich

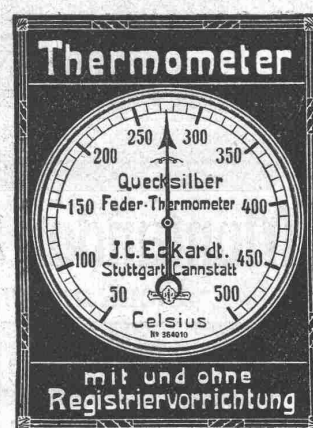
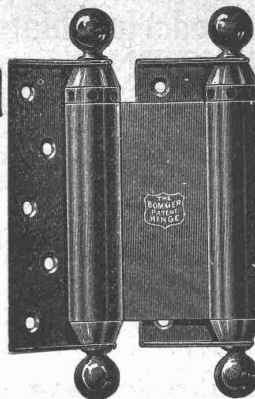
Niederdorfstrasse Nr. 20

Niederlage der  
echt amerikanischen Bommerbänder für Windfangtüren.

Moderne Tür- und Fensterbeschläge  
in feinsten Ausführung und in allen Farben.

Permanente Ausstellung.

Auf Wunsch Auswahlsendungen.



## Amerikanische Tiegelguss- Werkzeugstahle Steinbohrstahle erster Güte.

Grosses Lager in allen Dimensionen und für alle Zwecke.  
Bitte, verlangen Sie Preis-, Vorrats- und Härte Listen von den  
Alleinverkäufern für die Schweiz:

**Affolter, Christen & Cie., Basel**  
Eisen und Stahle en gros.

**Rudolf Mosse, Zürich**

alleinige Inseraten - Annahme für die  
Schweizer. Bauzeitung.

## Geometer-Topograph

übernimmt umfangreiche Vermessungs- und Absteckungs-  
arbeiten im In- und Auslande oder überseeisch. Angebote  
gefl. sub Chiffre Z. N. 13163 an die Annoncen-Expedition  
**Rudolf Mosse, Zürich.**

## Schulhaus-Neubau Dornach.

Die Entwürfe der Konkurrenzpläne zum Schulhaus-  
Neubau sind von Sonntag den 7. bis und mit Sonntag  
den 14. November 1909 im Schulhaus Ober-Dornach  
öffentlich ausgestellt.

## Die Gemeinde Unter-Stammheim

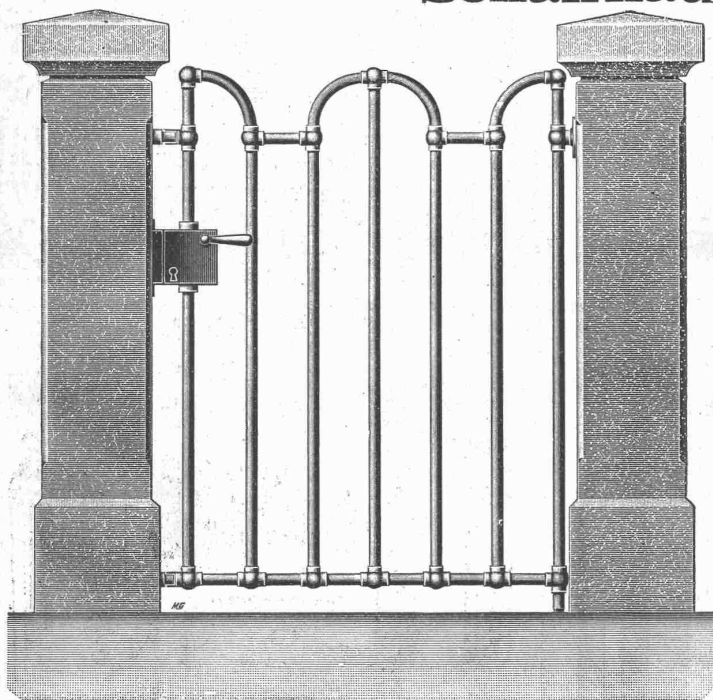
ist Willens, eine Partie

## Granit-Grenzsteine

anzukaufen. Offerten nimmt entgegen

Die Gemeindevratskanzlei.

## Aktien-Gesellschaft der Eisen- und Stahlwerke vorm. Georg Fischer Schaffhausen.



## Geländer

kombiniert aus Röhren- und Verbindungs-  
stücken (Fittings) Marke + G F +

**Solid, gefällig, billig.**

Unzählige Variationen möglich. Aus-  
führung schwarz (zum Streichen) oder  
verzinkt, blank bearbeitet, poliert oder  
vernickelt. Lieferung fix und fertig  
zur Montage an Ort und Stelle.

**Rasch erhältlich.**

Man verlange die Spezialpreisliste.



**Zur Ausbeutung** eines 300% rentierenden Fabrikations-Verfahrens (Massenartikel im Maschinenf.) wird eine Gesellschaft mit 120 Mille Fr. zu **gründen gesucht**. Prima Referenzen. Kapital-kraftige Reflektanten belieben ihre Offerten zu richten sub Chiffre Z. D. 13529 an die Annoncen-Expedition

**Rudolf Mosse, Zürich.**

## Gesucht ein tüchtiger Planzeichner

zu sofortigem Eintritt in ein technisches Bureau. Hauptforder-nis korrekte Planschrift. Bei entsprechenden Leistungen bleibende Stelle. Offerten mit Schriftproben, Zeugnisabschriften, Angaben von Heimatsort und Alter, sowie der Gehaltsansprüche unter Chiffre Z. A. 13526 befördert die Annoncen-Expedition

**Rudolf Mosse, Zürich.**

## Zu verkaufen.

Wegen Betriebsänderung komplette Gasanlage, bestehend aus:

- 2 horiz. Gasmotoren** von je 60 HP., Fabrikat Loko-motivfabrik Winterthur, ferner:  
**1 Dowson-Gasanlage,**  
**1 Gleichstrommotor,** 50 HP., 500 Volt, 420 Touren,  
**1 Kolbenpumpe,** 120 Touren, 100 Liter per Min. fördernd, samt zugehörigem Gleichstrommotor, 1,1 HP., 1400 Touren.

Die Maschinen sind in bestem Zustande und werden auch einzeln abgegeben.

Off. unt. Chiffre O. F. 2532 an **Orell Füssli-Annoncen, Zürich.**

## WANTED.

By a large American Manufacturing Company,

## a mechanical engineer,

young and energetic, with theoretical training, for the design, calculation and construction of high speed modern electrical machinery. Only mechanical engineers, with practical experience, need apply who are well grounded in theoretical mechanics and strength of materials, but not necessarily with electrical apparatus. In reply, state age, experience and salary expected. — Offers sub Z. M. 13362 to agency of publicity

**Rudolph Mosse, Zürich.**

Für eine **hydroelektrische Zentrale in Mittel-Italien**, 18000 Pferde bei 300 Meter Gefälle und 50000 Volt Drehstrom, suchen wir tüchtigen

## Betriebsleiter.

Bewerber sollen Italiener oder Italienisch-Schweizer sein, deutschsprechende bevorzugt. Sie müssen eine ähnliche Stellung bereits erfolgreich bekleidet und reiche Erfahrungen sowohl in der Behandlung von Hochdruck-Turbinen-Anlagen, als auch von elektrischen Hochspannungs-Anlagen besitzen. Ausführliche Bewerbungen mit Lebenslauf, Angabe der bisherigen Tätigkeit und Begründung der Qualifikation auf fraglichen Posten sind unter Angabe des ev. Eintrittstermines und der Gehaltsansprüche mit dem Merkmal «Betriebs-leiter» versehen, zu richten an das **Personalbureau** der

**Felten & Guillaume-Lahmeyerwerke A.-G.**  
**Frankfurt a./M.**

**KOCHHERDE**  
 für  
**Hotels, Restaur. u. Priv.**



in jeder Grösse

**OFENFABRIK**  
 Sursee

A. Jucker, Nachf. v.  
**Jucker-Wegmann,**  
 Papierhandlung z. Hecht,  
 Schiffände 22, **Zürich.**

Grosses Lager  
 von  
 Pauspapieren, Pausleinen  
 und Zeichenpapier,  
 Rollen und Bogen,  
 in nur vorzüglichen Qualitäten.  
 Holzzementpapier, Dach-  
 pappen, Bodenbelag- und  
 Teppich-Unterlag-Papiere.

## Zeichner,

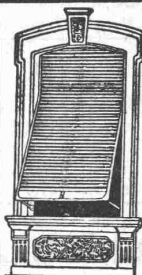
für Entwurf und Ausführung, in grösseren Möbelfabriken des In- und Auslandes tätig gewesen, sucht **Engagement** in Architekturbureau per sofort oder später.

Offerten unter Chiffre Z. D. 13629 an die Annoncen-Expedition  
**Rudolf Mosse, Zürich.**

## Wilh. Baumann

Rolladenfabrik

**Korgen (Schweiz)**



Holzrolladen  
 aller Systeme.

Rolljalousien,  
 automatisch.

Roll-  
 Schutzwände  
 verschiedener  
 Modelle.

Verlangen Sie Prospekte.

## M. Kreutzmann

Rämistr. 37

**ZÜRICH**

Buchhandlung für Architektur  
 und Kunstgewerbe.

## Zeichnungswerke

für das Baufach, die  
 Textilbranche, sowie für

### jedes

Gewerbe, Mal- u. Zeichen-  
 Vorlagen für Schulen  
 und Private. Bücher  
 für Bau u. Einrichtung  
 von Villen und kleinern  
 Wohnhäusern, Wohn-  
 nungs - Ausstattungen,  
 Garten-Architektur und  
 künstlerische Garten-  
 gestaltung etc. etc.  
 Auswahlensendungen.

Telephon.

## J. Nörr Zürich

nächst Trülle Bahnhofstrasse  
 Vorteilhafteste

Bezugsquelle

f. imprägnierte starke

**Strapaz-Kleider**

Loden und engl. Stoffe

meterweise,

moderne Massanfertigung.



**Gelochte und  
 gepresste Bleche.**

Heizkörperverkleidungen,  
 Plättchengehänge, Zierbleche.  
**Ernst Meck, Nürnberg**  
 Hoflieferant, gegr. 1851.

**Uni Linoleum**  
 Bedruckte **Linoleum**  
**Granit-Linoleum**  
**Inlaid-Linoleum**  
**Kork-Linoleum**

empfehlen in den fabrizierten Stärken  
 zu billigsten Preisen per ☐ m, fertig  
 verlegt von geschulten Fachleuten

Grands Magasins

**Jelmoli s.a.**  
**Zürich.**

(Persönliche oder schriftliche Offerte  
 auf Wunsch sofort zur Verfügung).

## Der beste Radiergummi

für Bleistift



ist die gesetzlich geschützte Marke

„Pythagoras“

Muster nebst Preisliste versenden  
 wir an Interessenten kostenfrei.

**Gebrüder Scholl**

**Zürich**

Nr. 3 Poststrasse Nr. 3

## Emil Steiner

Mechan. Werkstätte  
 und Maschinenhandlung

**Zürich-Wiedikon**

Birmensdorferstr.

empfiehlt sich zur Lieferung  
 von neuen und gebrauchten

**Werkzeugmaschinen**  
 aller Art.

Drehbänke, Bohrmaschinen  
 Hobelmaschinen, Feldschmieden  
 etc.

Transmissionen  
 in allen Systemen und Dimen-  
 sionen.

Stets grosses Lager in ge-  
 brauchten und neuen Wellen,  
 Riemenscheiben, Häng- und  
 Stehlager zu billigen Preisen.



## Gesucht

jüngern, tüchtigen

# Bautechniker

mit absolviertem Technikum, wenn möglich der französischen und italienischen Sprache mächtig.

Offerten mit Angaben über Alter, Studiengang, Praxis, Gehaltsansprüche etc. unter Beifügung von Zeugnisabschriften und Photographie sind zu richten unter Chiffre Z. R. 13342 an die Annoncen-Expedition

Rudolf Mosse, Zürich.

Une grand Compagnie Française d'électricité demande un

## ingénieur

très expérimenté, spécialité depuis plusieurs années dans le calcul et la construction des machines dynamos, alternateurs, transformateurs, moteurs monophasés à collecteur et turbo-dynamos.

S'adresser sub Chiffre Z. U. 12096 à l'agence de publicité Rodolphe Mosse, Zurich

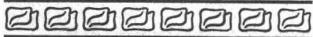
## Gesucht

per 1. Dez. 1909 ein tüchtiger

# Bauzeichner.

Gefl. Offerten mit Zeugnisabschriften sind zu richten an das

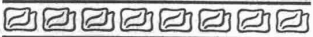
Sekretariat der C. F. Bally A.-G. in Schönenwerd.



Ein grösseres Baugeschäft der Zentralschweiz sucht zur Unterstützung des Geschäftsleiters einen tüchtigen, energischen

## Bautechniker,

der längere Praxis besitzt und mit allen bautechnischen Arbeiten vertraut ist. Offerten unter Chiffre Q. 587 Y. an die Annoncen-Exp. Haasenstein & Vogler, Bern.



Eine neu konstituierte Baugesellschaft der deutschen Schweiz sucht einen tüchtigen

## Fachmann

als Geschäftsleiter, der im Falle ist, sich durch Kapitalbeteiligung zu interessieren, Offerten unter Chiffre R. 586 Y. an die Annoncen-Expedition Haasenstein & Vogler, Zürich.

## Architekt

mit Baugewerk-, Kunstgewerbe-, Hochschule (Fischerschüler) und vierjähriger Praxis, sucht Stellung. Offerten unter S. B. 9381 an die Annoncen-Expedition

Rudolf Mosse, Stuttgart.

**Gesucht.**  
**Tüchtiger Bautechniker**  
gesetzten Alters, mit jahrelanger Bureau-Praxis, wünscht sich mit grösserem Kapital an einem Baugeschäft aktiv zu beteiligen.  
Offerten unter Chiffre No. 5566 Z. an Haasenstein & Vogler, Zürich.

Tüchtiger, seriöser

## Bautechniker

mit Diplom Burgdorf und prima Zeugnissen, sucht für sofort Stellung auf einem Architektur- oder Baubureau oder als Bauführer. Offerten unter Chiffre Fo. 8274 Y. an Haasenstein & Vogler, Bern.

## Ingenieur

mit Praxis in Eisenbeton, sucht per sofort Stelle. Gefl. Offerten sub Chiffre Z. R. 13267 an die Ann.-Exp. Rudolf Mosse, Zürich.

**Tüchtiger Konstrukteur,**  
in ungekündigter Stellung, 23 Jahre alt, militärfrei, im allg. Maschinenbau bewandert, sucht Stelle. Offerten sub Chiffre Z. B. 12052 an die Annoncen-Expedition

Rudolf Mosse, Zürich.

**Diplomierter Bautechniker**  
mit Bureau- und Baupraxis, Statiker, gelernter Bauhandwerker, sucht Stelle für Bureau oder als Bauführer. Offerten unter Chiffre Z. M. 13212 an die Annoncen-Expedition

Rudolf Mosse, Zürich.

## Architekt,

mit allen im Baufach vorkommenden Arbeiten vertraut, sucht selbständige, womöglich leitende Stellung in Architekturbureau oder grösserem Baugeschäft.

Gefl. Offerten sub Chiffre Z. H. 13158 an die Annoncen-Expedition

Rudolf Mosse, Zürich.

**Tüchtiger Bautechniker**

mit Diplom von Burgdorf und sehr guten Zeugnissen für einige Jahre Praxis, sucht Stelle in Architektur-Bureau oder Baugeschäft. Antritt sofort oder nach Uebereinkunft.

Offerten sind zu richten an R. Wyss, Sektions-Chef, in Ursellen bei Konolfingen, Kt. Bern.

**Tüchtiger, energischer Bauführer,**

Praktiker mit Diplom von Winterthur, sucht Engagement auf Bureau oder Platz in Baubureau oder grösserem Baugeschäft Zürichs oder Umgebung. Prima Referenzen zur Verfügung. Gefl. Offerten unter Chiffre Z. X. 13448 an die Annoncen-Expedition

Rudolf Mosse, Zürich.

**Tüchtiger Bauführer,**  
energisch und zuverlässig, sucht Stellung. Offerten unter Chiffre Z. P. 13440 an die Annoncen-Exp. Rudolf Mosse, Zürich.

## Junger Architekt,

Diplom des eidgen. Polytechnikums, sucht Beschäftigung auf Architektur- oder Baubureau ev. Bauplatz. Offerten unter Chiffre Z. N. 13488 an die Annoncen-Expedition

Rudolf Mosse, Zürich.

## Elektro-Ingenieur,

27 Jahre alt, mehrjährige Werkstatt- und Montagepraxis, firm in elektr. Anlagen, Projekten, Kostenanschlägen und Montageleitung, sucht sich bis 1. Dezember oder 1. Januar zu verändern. Offerten unter Chiffre Z. C. 13528 an die Ann.-Exp.

Rudolf Mosse, Zürich.

## Dipl. Ingenieur

(Hochschule München), Deutsch-Schweizer, 24 Jahre alt, Kenntnisse in Französisch und Englisch, sucht Anfangsstellung im Eisenbahn- oder Wasserbau.

Gefl. Off. unter Chiffre Z. P. 13590 an die Annoncen-Expedition

Rudolf Mosse, Zürich.

## Zu verkaufen.

In bester Lage Zürichs gut eingerichtete mechanische Werkstätte mit Lagerraum etc.

Anfragen unter Chiffre Z. Z. 13600 an die Annoncen-Expedition

Rudolf Mosse, Zürich.

## E. Z. Z.

zu verkaufen. 1904/07 geb., 1908/09 ungeb., wie neu, zusammen 95 Franken.

A. Maramaldi, Zürich V  
Zürichbergstrasse 15.

**Zu kaufen gesucht**  
ein gut erhaltener

## Elektromotor

von 2-3 HP, Gleichstrom 120 Volt.

Offerten unter Chiffre Z. N. 13288 an die Annoncen-Exp. Rudolf Mosse, Zürich.

Die „Cie. Internationale de Freinage Systeme Luyers S. A.“, Inhaberin des schweiz. Patentes Nr. 34913 vom 29. Juli 1905 auf: „Bremsvorrichtung an Eisenbahnwagen“ wünscht mit schweizerischen Fabrikanten, bezw. Interessenten in Verbindung zu treten und ist gerne bereit, Lizenzen zu erteilen oder das Patent zu verkaufen.

Gefl. Offerten oder Vorschläge werden durch Herrn E. Imer-Schneider, Ingenieur-Conseil, 8, Bd. James Fazy in Genf, bereitwilligst weiterbefördert.

Wegen Anschaffung eines Elektromotors ist ein 2pferdiger

## Benzinmotor

mit Magnetzündung äusserst preiswürdig zu verkaufen. Interessenten wollen sich gefl. unter Chiff. Z. Z. 5300 wenden an die Ann.-Exp.

Rudolf Mosse, Zürich.

## Patentausbeutung.

Der Inhaber des schweiz. Patentes No. 40393 vom 19. Februar 1907 betr. „Implanto di ferrovia aerea per il trasporto di persone, a carrelli sostenuti da almeno una fune portante e mossi da una fune de trazione“, wünscht daselbe zu verkaufen, in Lizenz zu geben oder anderweitige Vereinbarungen für die Fabrikation einzugehen.

Reflektanten wollen sich melden bei der Patentanwaltsfirma H. Kirchhofer, vorm. Bourry-Séguin & Co., Löwenstrasse 51, in Zürich I.



## Patent-Bureau

J. Aumund, Ing.  
Sonneggstr. 74, Zürich. Teleph. 2967

Die „Vickers Sons & Maxim Ltd.“ Inhaberin des schweiz. Patentes Nr. 38235 vom 14. November 1906 auf: „Wassermantel für selbsttätige Feuerwaffen“ wünscht mit schweizerischen Fabrikanten, bezw. Interessenten in Verbindung zu treten und ist gerne bereit, Lizenzen zu erteilen oder das Patent zu verkaufen.

Gefl. Offerten oder Vorschläge werden durch Herrn E. Imer-Schneider, Ingenieur-Conseil, 8, Bd. James Fazy, in Genf, bereitwilligst weiterbefördert.

**„UNION“**  
**Kassenfabrik**  
Zürich - Albisrieden



empfiehlt ihre erstklassigen Fabrikate zu Fabrikpreisen.

Höchste Vollendung.

Depot: Gessnerallee 36.

