

Zeitschrift: Schweizerische Bauzeitung
Herausgeber: Verlags-AG der akademischen technischen Vereine
Band: 53/54 (1909)
Heft: 17

Werbung

Nutzungsbedingungen

Die ETH-Bibliothek ist die Anbieterin der digitalisierten Zeitschriften auf E-Periodica. Sie besitzt keine Urheberrechte an den Zeitschriften und ist nicht verantwortlich für deren Inhalte. Die Rechte liegen in der Regel bei den Herausgebern beziehungsweise den externen Rechteinhabern. Das Veröffentlichen von Bildern in Print- und Online-Publikationen sowie auf Social Media-Kanälen oder Webseiten ist nur mit vorheriger Genehmigung der Rechteinhaber erlaubt. [Mehr erfahren](#)

Conditions d'utilisation

L'ETH Library est le fournisseur des revues numérisées. Elle ne détient aucun droit d'auteur sur les revues et n'est pas responsable de leur contenu. En règle générale, les droits sont détenus par les éditeurs ou les détenteurs de droits externes. La reproduction d'images dans des publications imprimées ou en ligne ainsi que sur des canaux de médias sociaux ou des sites web n'est autorisée qu'avec l'accord préalable des détenteurs des droits. [En savoir plus](#)

Terms of use

The ETH Library is the provider of the digitised journals. It does not own any copyrights to the journals and is not responsible for their content. The rights usually lie with the publishers or the external rights holders. Publishing images in print and online publications, as well as on social media channels or websites, is only permitted with the prior consent of the rights holders. [Find out more](#)

Download PDF: 14.01.2026

ETH-Bibliothek Zürich, E-Periodica, <https://www.e-periodica.ch>

Schweizerische Bauzeitung

Wochenschrift

für Bau-, Verkehrs- und Maschinentechnik

Gegründet von A. WALDNER, Ingenieur.

Herausgeber: A. JEGHER, Ingenieur.

Dianastrasse Nr. 5, ZÜRICH II.

Verlag des Herausgebers. — Kommissionsverlag: Rascher & Cie., Meyer & Zellers Nachfolger in Zürich.

Organ

des Schweizer Ingenieur- und Architekten-Vereins und der Gesellschaft ehemaliger Studierender des eidg. Polytechnikums in Zürich.

Abonnementspreis:
Ausland. 25 Fr. für ein Jahr
Inland. 20 „ „ „

Für Vereinsmitglieder:
Ausland. 18 Fr. für ein Jahr
Inland. 16 „ „ „
sofern beim Herausgeber
abonniert wird.

Abonnements
nehmen entgegen: Heraus-
geber, Kommissionsverleger
und alle Buchhandlungen
und Postämter.

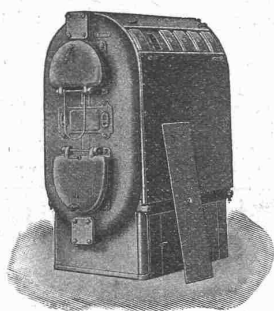
Insertionspreis:
Für die 4-gespaltene Petitzeile
oder deren Raum 30 Cts.
Haupttitelseite: 50 Cts.

Inserate
nimmt allein entgegen:
Die Annoncen-Expedition
RUDOLF MOSSE,
Zürich,
Basel, Bern, St. Gallen,
Berlin, Breslau, Dresden,
Frankfurt a. M., Hamburg,
Köln, Leipzig, Magdeburg,
München, Stuttgart, Wien.

Bd. LIV.

ZÜRICH, den 23. Oktober 1909.

Nº 17.



Strebel-Kessel

für Zentralheizung und Warmwasser-Versorgung.

Zu beziehen durch alle Heizungsfirmen.

Man verlange kostenlose Uebersendung der neuen Broschüren Nr. 352
«Ueber Wohnhausheizung» und Nr. 357 «Ueber Kirchenheizung» vom

Strebelwerk, Zürich II.

Bauausschreibung.

Die Arbeiten für den Strassenbau Eiken-Schupfart, bestehend
in folgenden Hauptposten:

Erdarbeiten	zirka 8000 m ³
Felsaushub (Bruchfelsen)	„ 5500 „
Maurerarbeiten	„ 900 „
Chaussierungen	„ 4000 „

werden hiermit zur öffentlichen Bewerbung ausgeschrieben.

Die Baudirektion behält sich vor, die Maurerarbeiten getrennt zu vergeben.

Pläne und Submissionsunterlagen können auf dem Bureau des Kantonsingenieuradjunkten (Grossratsgebäude) eingesehen und Eingabeformulare daselbst bezogen werden.

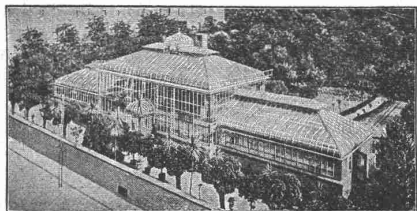
Offerten bis und mit 1. November 1. J. mit der Aufschrift «Eiken-Schupfart» sind an die kantonale Baudirektion zu richten.

Aarg. Baudirektion.

Oscar R. Mehlhorn, Schweinsburg (Pleisse) Sa.

Filial-Bureau:

Berlin, Breslau,
Mannheim, Wien.



Vertreter für Ungarn:
Kogler & Rosner,
Budapest 56.

**Renommierteste Spezialfabrik für Gewächshausbau,
Wintergärten, Heizungsanlagen u. Frühbeefenster.**

Meine Fabrikate wurden prämiert mit: Königl. Sächs., Königl.
Preuss., K. K. österr. Staats- und vielen gold. Medaillen.

Für Techn. Vorarbeiten im Bahn- und Strassenbau empfiehlt
sich B. EMCH, Ingenieurbureau, BERN.

WEISE & MONSKI

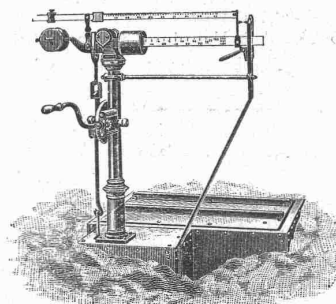
Maschinenfabrik:
HALLE a. S. PUMPEN Vertret. f. d. Schweiz:
Telegr.-Adr.: **G.-A. Bourgeois-Richter**
Weissens Hallesale. Ingenieur
für Dampf-, Riemen- und Elektromotor-Antrieb.
Duplex-Pumpen, Kolben-Pumpen, Luftkompressoren
Breitingerstrasse 5
Zürich II.

Waagen-Fabrik Wild Hch.

Eichmeister
St. Gallen

Waagen

in allen Konstruktionen, von
1 kg bis 50,000 kg.



Filiale und Verkaufs-Bureau der Waagenfabrik J. Ammann & Co., Ermatingen.
Garantie. — Illustr. Preislisten. — Patente.

Mischmaschinen für Mörtel u. Beton

Prospekt T. T. M. 140 gratis.

Gemeinde Schlieren. Bau-Ausschreibung.

Der Gemeinderat Schlieren eröffnet über nachfolgende Arbeiten für die Rietbachkorrektur freie Konkurrenz:

- | | |
|--|-----------------------------|
| 1. Erdbewegung | zirka 21 800 m ³ |
| 2. Betonmauerwerk | > 360 m ³ |
| 3. Sohlenverkleidung mittelst Betonplatten | > 3 000 m ² |
| 4. Böschungspflasterungen, 18—25 cm stark, | > 2 725 m ² |
| 5. Gedeckter Kanal mit: | |
| a) zirka 455 m ³ Beton-Widerlagermauerung, | |
| b) > 1280 m ² armierte Betonplatte-Abdeckung, | |
| c) > 2500 m ² Verputz. | |

Die Vergabe dieser Arbeiten an einen Unternehmer, oder in verschiedenen Streckenabteilungen an mehrere Unternehmer, behält sich der Arbeitgeber vor.

Pläne, Vorausmaass und Uebernahmsbedingungen liegen auf der Gemeinderatskanzlei Schlieren, sowie auf dem Bureau des Unterzeichneten zur Einsicht offen, wo auch Eingabeformulare bezogen werden können.

Uebernahmsofferten sind verschlossen und mit der Aufschrift «Rietbachkorrektur» bis 30. Oktober 1909, an Herrn Präsident Wiesmer in Schlieren, einzusenden.

Altstetten-Zürich, den 6. Oktober 1909.

Aus Auftrag:

Stef. Luisoni, Ingenieur.

Schweizerische Bundesbahnen. Kreis IV.

Konkurrenz-Ausschreibung

über die Lieferung von Holz für die Werksätten Chur und Romanshorn der schweizerischen Bundesbahnen. Nähere Angaben im Eisenbahnmagazin Nr. 42 und 43 bezw. bei den Vorständen der Werkstätten.

St. Gallen, den 15. Oktober 1909.

Die Kreisdirektion IV.

Hochbauamt der Stadt Zürich. Ausschreibung von Bauarbeiten.

Um die nachstehenden Bauarbeiten für das neue Waisenhaus auf dem Butzen in Wollishofen wird hiemit eine öffentliche Konkurrenz veranstaltet:

Erd- und Maurerarbeiten inkl. Kanalisations- und Umgebungsarbeiten,
Steinhauerarbeiten (Granit-, Sand-, Kalk- und Kunststein),
Zimmerarbeiten,
Massivdecken,
Dachdeckerarbeiten,
Spenglerarbeiten.

Pläne und Uebernahmsbedingungen liegen im Bureau 3, Meise I. Stock, zur Einsicht auf, wo auch die gedruckten Vorausmaass bezogen werden können und jede gewünschte Auskunft erteilt wird.

Angebote sind verschlossen und mit der Aufschrift «Bauarbeiten Waisenhaus Butzen» versehen bis zum 1. November 1909, abends 6 Uhr, dem Vorstände des Bauwesens I einzureichen.

Zürich, den 18. Oktober 1909

Der Stadtbaumeister.

Schweizerische Bundesbahnen. Kreis II. Ausschreibung von Bauarbeiten.

Die Kreisdirektion II der Schweizerischen Bundesbahnen eröffnet Konkurrenz über die Lieferung und Montierung der Eisenkonstruktion im Gesamtgewichte von zirka 168 Tonnen für die neue Brücke über die Birs bei Münchenstein.

Pläne und Bedingungen sind im Bureau des Oberingenieurs, Leimenstrasse No. 2, Erdgeschoss, in Basel zur Einsicht aufgelegt, wo auch Eingabeformulare bezogen werden können.

Auf Wunsch werden den Bewerbern die Pläne gegen Nachnahme von Fr. 8.— zugestellt.

Eingaben mit der Aufschrift „Eisenkonstruktion für die neue Birsbrücke bei Münchenstein“ sind bis 4. November 1909 der unterzeichneten Kreisdirektion verschlossen einzureichen.

Die Angebote bleiben bis 30. November 1909 verbindlich.

Basel, den 19. Oktober 1909.

Kreisdirektion II
der Schweizerischen Bundesbahnen.

Schulhausneubau Laupersdorf.

Folgende Arbeiten werden hiemit zur öffentlichen Konkurrenz ausgeschrieben:

1. Schlosserarbeiten,
2. Parkettarbeiten.

Pläne, Eingabeformulare und Bauvorschriften liegen im Bureau der Bauleitung, Herrn Eugen Studer, Architekt, in Solothurn, Amthausplatz, sowie bei Herrn X. Brunner, Ammann, in Laupersdorf zur Einsicht auf.

Offerten sind bis Donnerstag den 28. Oktober, abends 6 Uhr, schriftlich und verschlossen mit der Aufschrift «Eingabe für Schulhausbau Laupersdorf» an die Bauleitung, Herrn Eugen Studer, Architekt, obbenannt, einzureichen.

Laupersdorf, den 18. Oktober 1909.

Die Schulhausbaukommission.

Stelleausschreibung.

Infolge Rücktrittes des bisherigen Inhabers ist die Stelle eines

schwyzerischen Kantonsingenieurs

neu zu besetzen. Jahresgehalt Fr. 3500 bis Fr. 4500 nebst Entschädigung der Dienstreisen.

Anmeldungen von diplomierten Kulturingenieuren werden auch berücksichtigt.

Den Anmeldungen sind die Ausweise über die mit Erfolg bestandenen wissenschaftlichen Fachprüfungen und event. praktische Betätigung beizulegen. Amtsantritt auf 1. Januar 1910. Die Anmeldungen sind bis 20. November schriftlich an das Baudepartement in Schwyz zu richten.

Offene Gemeindebaumeisterstelle in Herisau.

Die durch Resignation erledigte Stelle eines Gemeindebau-meisters der Gemeinde Herisau wird hiemit zur freien Bewerbung ausgeschrieben. Gehaltsminimum Fr. 4000.—. Das Pflichtenheft kann auf der Gemeindekanzlei bezogen werden. Anmeldungen mit Angabe der bisherigen Tätigkeit sind persönlich und schriftlich beim Präsidenten der Baukommission, Herrn Gemeinderat Jean Zwickl, bis zum 15. November 1. J. zu machen.

Herisau, den 16. Oktober 1909.

Aus Auftrag des Gemeinderates:
Die Gemeindekanzlei.

Schweizerische Bundesbahnen. Kreis II.

Bauausschreibung.

Die Unterbauarbeiten des III. Bauhauses für den Bahnhofumbau Bern, das neue Lokomotivdepot im Aebigute betreffend, sind zu vergeben:

In der Hauptsache sind auszuführen:

Erdbewegung	zirka 170,000 m ³
Mauerwerk und Beton für Mauern	> 4,400
Verlängerung der Warmbächlidole	> 350 m mit Pfählung
Zementröhren	> 500
Bahnbeschotterung	> 14,000 m ³
Strassen- und Vorplätze-Chaussierung	> 1,400

Pläne und Bedingungen sowie das allgemeine Bauprogramm können auf dem Bureau des bauleitenden Ingenieurs für die Bahnhofbauten in Bern (Stadtbach 23 I) eingesehen werden, wo auch die Eingabeformulare zu beziehen sind.

Uebernahmsofferten mit der Aufschrift „Bauangaben für III. Los Lokomotivdepot in Bern“ sind bis 9. November 1909 der unterzeichneten Kreisdirektion II verschlossen einzusenden; die Angebote bleiben bis 31. Dezember 1909 verbindlich.

Basel, den 19. Oktober 1909.

Kreisdirektion II
der Schweizerischen Bundesbahnen.

Bureau Basel Aktiengesellschaft Hochstrasse 96

Steinbruch Brislach

Oolitischer Jura-Kalkstein, weiss und gelb

Moellons für Hoch- und Tiefbauten. Quader, Verkleidungen
Treppenanlagen, Façaden.

Isolierungen aller Art.

Fachkundige
Ratschläge,
Pläne und
Kosten-
Voranschläge
gratis.



Lieferung bewährtester Isolirmaterialien
und
Ausführung kompletter Isolierungen
durch eigene Facharbeiter.

A. Isolierungen zum Schutze gegen Wärme-Verluste
für
Dampfkessel, Dampfleitungen und Zentralheizungs-Anlagen.

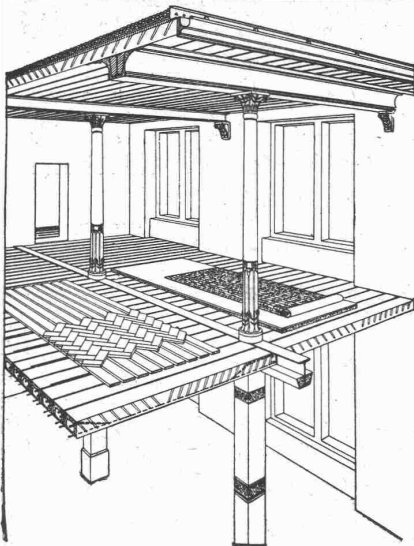
B. Isolierungen zum Schutze gegen Kälte-Verluste
für
Kälteflüssigkeits-Leitungen bei Eismaschinen-Anlagen, sowie
für Generatoren, Kühlräume, Lager- und Eiskeller.

WANNER & Cie. HORGEN

Erstes Fachgeschäft für maschinen- u. bautechn. Isolierungen.

Generalvertreter der Korksteinfabrik

GRÜNZWEIG & HARTMANN, G. m. b. H., LUDWIGSHAFEN a. Rh.



Siegwart-Decke (Patente)

bestehend aus einzelnen, zum voraus fabrikmässig hergestellten
Zement-Hohlbalcken (Siegwartbalcken), mit armierten Seiten-Wan-
dungen für beliebige Spannweiten bis 6,50 m.

Feuersicher! Einfachster, raschester Einbau. Schalldicht!
Grosse, garantierte Tragfähigkeit.

Die fertig erstellten Balcken werden im Bau frei ohne jede
Verschalung auf die Tragmauer oder T-Unterzüge aneinander
gelegt und die Fugen nachträglich vergossen.

Projektierung und Lieferung durch
Internationale Siegwartbalcken-Gesellschaft Luzern
und

G. & A. Bangerter, Zementwarenfabrik, Lyss (Bern)
Konzessionäre für die Kantone Bern, Solothurn,
Basel, Neuenburg, Freiburg, Waadt, Genf und Wallis.

Geometer-Topograph

übernimmt umfangreiche Vermessungs- und Absteckungs-
arbeiten im In- und Auslande oder überseeisch. Angebote
gefl. sub Chiffre Z. N. 13163 an die Annoncen-Expedition
Rudolf Mosse, Zürich.

Bei Bestellungen, Korrespondenzen
etc. an die inserierenden Firmen,
ersuchen wir, sich stets auf die
Schweizer. Bauzeitung
als Quelle beziehen zu wollen.

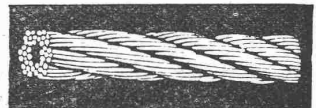
Metall-Firmaschilder jeder Art
MARKWALDER & GANZ
— ST. GALLEN. —



D. Denzler, Zürich
Sonnenquai 12 — Löwenplatz 45
Fabrikation und Lager in allen

Seilerwaren.
Hanf - Seile
Draht - Seile

Bindseile, Schlingen, Gerüst-Stricke,
Mauerschnüre, Senkelschnüre, Draht-
Bürsten, Wagenfett, Seilfett etc. etc.
Verlangen Sie Preisliste!

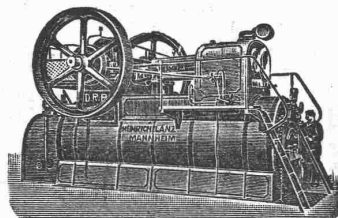


**Amtlich fest-
gestellter**



Kohlenverbrauch
0,45
kg pro eff. PS u. St.
bei nur
Einfacher Ueberhitzung.

HEINRICH LANZ, Mannheim



Allen voraus in
Patent-Heissdampf-Lokomobilen
mit Ventilsteuern „System Lentz“
und einfacher Ueberhitzung.
Hervorragend in Einfachheit der Konstruktion!
Höchste Oekonomie!

Verkaufsbureau für die Schweiz: **Zürich, Auf der Mauer 13.**

Central-Heizungen aller Systeme

Warmwasserversorgungen, Sanitäre Einrichtungen, Trockenanlagen f. techn. Zwecke
erstellen

Guggenbühl & Müller, Zürich.

Schulhaus Zell.

Konkurrenz-Ausschreibung

über die Ausführung der
Bodenbeläge und Wandverkleidungen,
Parquetarbeiten,
Tapezierarbeiten, Wandbespannung.

Eingabeformulare können vom 23. Oktober an im Bureau der Bauleitung, Postgebäude I. Stock, Winterthur, bezogen werden, daselbst liegen auch Bedingungen, sowie Planunterlagen zur Einsicht auf.

Angebote sind bis zum **1. November 1909** verschlossen, mit der Aufschrift «Schulhausbau Zell» versehen, an Herrn **Alb. Müller**, Präsident der Baukommission, in **Remismühle-Tösstal** einzureichen.

Winterthur, den 23. Oktober 1909.

Die Bauleitung:

Osc. Heer, Architekt.

Anschlussgleise

einschl. kostenloser Vorarbeiten, Erd- und Maurerarbeiten, Lieferung von Drehscheiben, Schiebebühnen (auch mit elektr. Antrieb), Weichen, Schienen, Schwellen (Holz und Eisen), Güterwagen, Spezialwagen, Bagger etc. sowie

Ausführung ganzer Anlagen, ev. auf Amortisation.
Bahnindustrie Aktiengesellschaft.

Tel. No. 1526, 1527, 1528. **Hannover-Herrenhausen,**
Tel.-Adr.: Bahnindustrie.

Zweigbüros: Berlin NW. 52, Telephon-Amt II, No. 2423,
Breslau, Telephon No. 7145, Frankfurt a. M., Telephon-
Amt Eschersheim No. 25, München, Telephon-No. 11219,
Strassburg i. Els., Telephon-No. 3210, Wien, Telephon-
No. 10711, Budapest.

Mannheimer Eisengiesserei und Maschinenbau A.-G., Mannheim.

Gegründet 1863. Goldene Medaille: Paris 1900.

Vollkommenste Brechmaschine der Gegenwart!

Steinbrecher

mit unseren patentierten

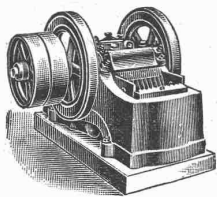
Ideal-Brechbacken

für Vor- und Fertigbruch, sie erhöhen die Leistungsfähigkeit, vermindern den Kraftverbrauch, sichern gleichmässiges Brechgut.

Wir liefern die Ideal-Brechbacken in

Hartstahl

für jede Steinbrechmaschine.



Vertreter für die Schweiz:

H. von Arx & Co., Ing.-Bureau, Zürich, Seideng. 13

J. Rukstuhl, Basel

erstellt auf Grundlage vieljähriger Erfahrung

Centralheizungen

aller Systeme

Warmwasser — Niederdruckdampf etc

Telegr.-Adr.: **LUX** Zürich Telephone: 1107

LICHTPAUS-ANSTALT

René ORBANN
Ingenieur-Chemiker.
Sihlhofstrasse 27 **ZÜRICH**

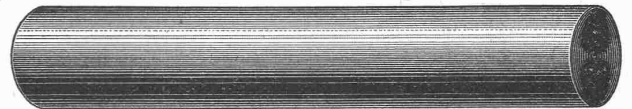
Heliographie **Negrographie**

Prompte u. sorgfältige Bedienung

PLANDRUCK

1^a Heliographie- & Pauspapiere
!! MAN VERLANGE OFFERTE !!

1^a Comprimierte & abgedrehte, blanke STAHLWELLEN



Montandon & Cie. A.G. Biel

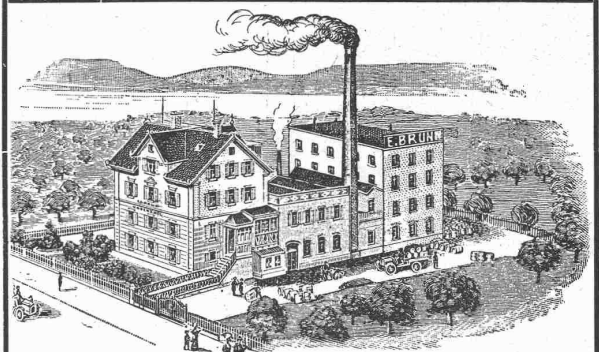
Blank und präzise gezogene



Profile

jeder Art in Eisen & Stahl.

Kaltgewalzter blanker Bandstahl bis 180 mm Breite



Ed. Brun, Wädenswil

Spezial-Fabrik seit 1686 für

Härte- und Lötmaterialien

mit maschinellen Anlagen für eine tägliche Produktion von über 10,000 kg. empfiehlt seine besten

Einsatzmaterialien (explosionssicher) u. d. Namen **Brun's Einsatzpulver C.**

Abbrennpulver B (Härtepulver) zum Bestreuen, um Eisen am offenen Feuer schnell zu härten.

Brunin-Lötpulver Nr. I—IV zum Löten aller Metalle, als vollständig. Ersatz von Borax und Schlaglot, einfachste Lötung.

Man verlange Preise.

Zentralheizungen erstellen Gebrüder Lincke, Zürich.

Moderne Werkzeugmaschinen für Schnellbetrieb

Stossmaschinen leichter und schwerster Bauart
Karusseldrehbänke — Radialbohrmaschinen

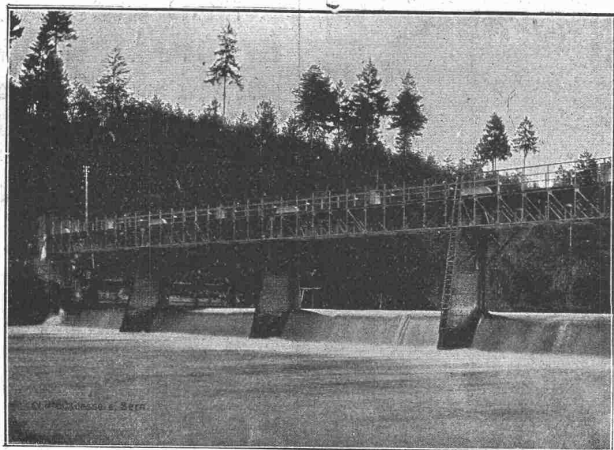
Mehrspindlige Bohrmaschinen, besonders für Kesselbau

Spezialmaschinen für Bau und Betrieb von Eisen- und Strassenbahnfahrzeugen
und für die Elektro-Industrie

Leitspindeldrehbänke Hobelmaschinen Fräsmaschinen

Berliner Werkzeugmaschinen-Fabrik Aktien-Gesellschaft vorm. L. Sentker
BERLIN N. 65, Müllerstrasse 35 c

Gesellschaft der L. v. Roll'schen Eisenwerke, Gerlafingen. Werk: **Giesserei Bern** in Bern.



Konstruktionswerkstätten.

«Grand Prix» an der Internationalen Ausstellung Mailand 1906 und
«Grand Prix» an der Internat. Ausstellung der Anwendungen für Elek-
trizität in Marseille 1908 für **Seilbahnen u. Zahnstangenoberbau.**

Spezialfabrik für

Schleusenanlagen

für Wehre und Kanäle in jeder Grösse und nach ver-
schiedenen Systemen.

Gleit- & Rollschützen.

Andere Spezialitäten der Firma:

**Hebezeuge, Eisenbahnmaterial, Seilbahnen und Zahnrad-
bahn-Oberbau.**

Nähere Angaben und Projekte, sowie Referenzen stehen zu Diensten.

Mathematisch-mechanisches Institut

Kern & Co., Aarau

Gegründet 1819

Gegründet 1819

Vollständig der Neuzeit angepasstes, mit Werk-
zeug- und Arbeitsmaschinen erster Marken
— neu ausgerüstetes Etablissement. —

Erstklassige Instrumente für Topographie, Geodäsie und
Astronomie, Präzisions-Nivellierinstrumente und Miren.

Feinste Schweizer. Präzisionsreisszeuge
mit erprobten patentierten Neuheiten. Alle
— Zirkel mit Kopfgreifen. —

Sämtliche Produkte sind eigenes Fabrikat und nach dem
letzten wissenschaftlichen und technischen Anforderungen
— ausgeführt. —

20 erste Auszeichnungen.

Telegramme:

KERN, AARAU

Telephon

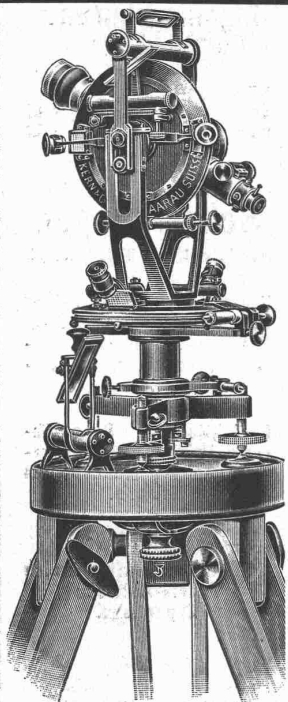
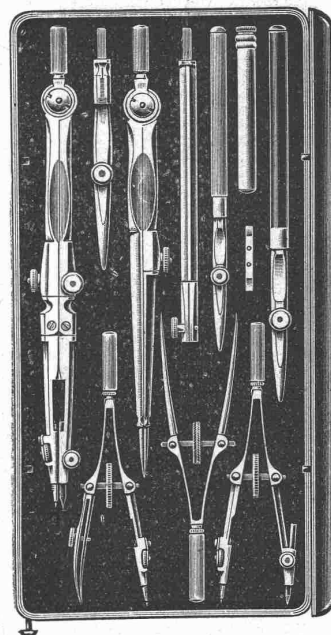


Fabrikmarke.

Grand Prix Paris 1889.

Grd. Prix Mailand 1906.

Spezialkataloge.



Schweiz.
Akt.-Ges.**Orenstein & Koppel, Zürich I****Universal-Löffelbagger**mit Ueberhitzer
(Konstruktion Orenstein & Koppel)

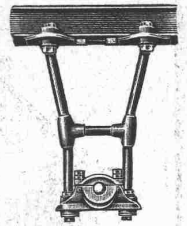
Im Betrieb in Herisau.

(Bauunternehmung I. und II. Loos der
Bodensee-Toggenburgbahn).Verkauf und Vermietung von
Baggern
und **Eisenbahnmateriäl**
jeder Art.

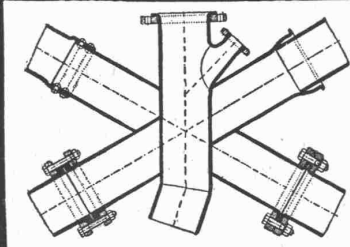
St. Urbangasse 4 (Theaterstr.)

PATENT-BUREAU
E. BLUM & Co. DIPL. INGENIEURE
GEGRÜNDET 1878 - ZÜRICH - BAHNHOFSTR. 74**Transmissions-
Lagerbock**leicht, elegant,
sehr bequem,
einstellbar.
Sehr geringe
Reibung.Erfindung ganz
neuartig und
erprobt. Jede
Form und Aus-
ladung in we-
nigen Minuten

zusammensetzbar.

Massenfäbrifikation, auf Vorrat, kom-
plete Modelle in 7 Grössen lieferbar.
Einfache Fäbrifikation, kleine Anlage.
Hauptsache, richtige kaufmännische
Verwertung. Für Auskunft:**Ing. Steiger**Zürich V, Minervastrasse 149,
nachh. Neunkirchen, N.-Oesterreich.**Thyssen & Co., Mülheim a. d. Ruhr**

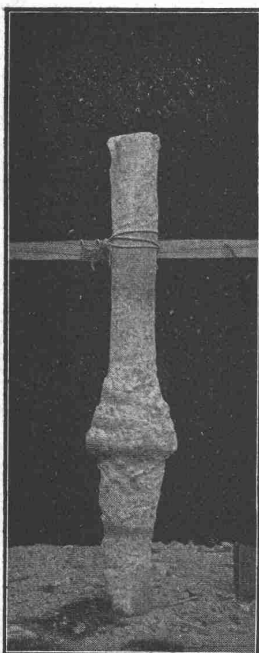
Eisen- und Stahlwerke, Blech- und Röhrenwalzwerke, Rohrschweißerei

Ersatz für Gußrohre und genietete Rohre,**Geschweißte
Schmiedeeiserne
Leitungsrohre,**m. Muffen- u. Flanschen-
Verbindung jeder Art
für Gas-, Dampf-, Wasser-
und Kanalisations-Lei-
tungen, insbesondere auch
für**Hochdruck-Tur-
binen-Leitungen**Schmiedeeisen- oder Stahl-
Muffenrohre liefern wir,
ebenso wie alle andern Roh-
re, bis zu 16" Durchmesser
durch das Walzverfahren her-
gestellt, und zwar die kleinern
Durchmesser nahtlos, die
größern Durchmesser über-
lappt geschweißt, dagegen
über 16" bis zu den größten
Durchmessern mittelst Wasser-
gas maschinell geschweißt.**Uni Linoleum
Bedruckte Linoleum
Granit-Linoleum
Inlaid-Linoleum
Kork-Linoleum**empfehlen in den fabrizierten Stärken
zu billigsten Preisen per □m, fertig
verlegt von geschulten Fachleuten**Grands Magasins****Jelmoli s.a.**
Zürich.(Persönliche oder schriftliche Offerte
auf Wunsch sofort zur Verfügung).**Betonpfähle Patent Strauss.**

Vorteile gegenüber andern künstlichen Gründungen:

Sofortiger Baubeginn, kürzeste Ausführungszeit. — Keine
Rammarbeit, keine die benachbarten Gebäude gefährdenden Er-
schütterungen. — Herstellung nachträglicher Fundamentsicherungen
in und neben bestehenden Gebäuden. — Gleichmässige Verdichtung
des Baugrundes. — Grösste Tragfähigkeit auch bei schlechtestem
Baugrund. — Erfolgreiche Anwendung für schwebende Pilotage. —
Keine Ausschachtungs- und Wasserhaltungsarbeiten. — Aufschluss
über die Bodenverhältnisse bei jedem Pfahl. — Anpassung der
Pfahllängen an die wechselnde Gründungstiefe. — Grösste Billig-
keit der Gründung.Zahlreiche Ausführungen für staatliche und städtische Be-
hörden, sowie für Private. Interessenten stehen Mitteilungen über
die Ausführung umfangreichster Gründungen auf Strausspfählen
gerne zur Verfügung. Auf Wunsch Ingenieurberatung und Aus-
arbeitung von Entwürfen.**Dyckerhoff & Widmann, Aktiengesellschaft**

Tiefbau-Unternehmung,

Spezialgeschäft für Beton- und Eisen-
betonbauten im Tief- und Hochbau,**Karlsruhe i. B.****Ingenieurbureau**
von**H. Schaefle**
Dipl.-Ing.**Schaffhausen**

Nordstr. 18. Telefon 71.

Konsultierender Ingenieur
für Advokaten, Banken,
Behörden, Elektrizitäts-
werke, Fabriken, Wasser-
werke etc.Projektierung, Durchfüh-
rung, Prüfung und Ueber-
wachung von maschinellen
Anlagen.**Spezialität:**Komplette Kraftzentralen
Fabrik-Antriebe
Expertisen.



Richard Beuttner & Co. Zürich

□ □ □ Einziges Spezial-Geschäft für □ □ □
Blattgold & Bronzen · Pinsel & Schwämme



Hydr. Türschliesser
Original B. K. S.

Unübertroffene Neuheit. Garantie.
:: Leichter, geräuschloser Gang. ::

Prospekte durch die Generalvertreter
Holweger & Faust
Winterthur.

Vertreter gesucht.

Gummiwarenfabrik H. Speckers Wwe., Zürich.

Verkaufsmagazin: Kuttelgasse 19, mittlere Bahnhofstrasse.

Spezialität:

Fabrikation von pat. was-
serdichten Regenmänteln,
Taucheranzügen, Wasser-
hosen, Grubenjacken,
Pferde- und Wagendecken
aus Kautschuk.
Sämtl. Dichtungsmaterial
für technische Zwecke.
Preislisten und Voranschläge zu
Diensten.



A. SCHMID
Maschinenfabrik a. d. Sihl
Zürich.

Gegründet 1871. Höchste Auszeichnungen.

Spezialitäten:

Wassermotoren und Wasserturbinen
für Kleingewerbe.

Kolbenpumpen

für jeden beliebigen Förderdruck, für Wasser-
versorgungen, Fabriken, Wohnhäuser, Villen,
Hotels usw. mit Antrieb durch Gas-, Benzin-,
Elektromotoren oder Turbinen.

Speisewassermesser

für jeden Betriebsdruck. Grösste Genauigkeit.
Unentbehrlich für jeden Dampfkesselbesitzer.

Wassersäulenmaschinen.

Hydraulische Pressen.

Luft-Kompressoren.

Vakuumpumpen.

Spezialmaschinen jeder Art.



aus vorzügl. Allgäuer Gebirgs Holz mit Quecksilber-
sublimat imprägniert (kyanisiert) liefert in jeder
Abmessung stets sofort ab Lager
Kyanisierungsanstalt Gettmann (Wing.) Allgäu
Inhaber: Herm. König

Accumulatoren

für alle Zweige der Industrie:

für Zentralen, Fabriken, Private, Laboratorien,
Automobile, Schiffe, Waggonbeleuchtung usw.

liefert

Accumulatoren-Fabrik Oerlikon

in OERLIKON bei Zürich.

Bureau für die Westschweiz: Lausanne, Chemin Vinet 29



Eine ideale Lösung
der
Waschfrauenfrage

bietet unsere maschinelle
Wäscherei - Anlage
für Kleinbetrieb.

Geeignet für Herrschaftshäuser, Oekono-
mien, Institute, sowie kleinere Hotels,
Restaurants, Sanatorien und Anstalten.

Man verlange Prospekte.

Wäschereimaschinen- und
Küchenapparate-Fabrik
OERTMANN A.-G., ZÜRICH

FRITZ MARTI Akt.-Ges., BERN.

**Membran-
und Zentrifugal-Pumpen**
Lokomobilen, Motoren
vorrätig von 6—50 HP.

Steinbrechanlagen
zur Kies- und Sandbereitung

Bauwinden
für Dampf- und elektr. Betrieb

Bagger-Maschinen



Rollbahn-Material
Geleise, Weichen, Drehscheiben, Wagen
Räder, Radsätze, Lager.

Baulokomotiven
von 10—70 HP.

zu

Kauf & Miete.

Vorrätig in
Bern und Wallisellen.

H.v. Arx & Co., Ingenieur-Bureau, Zürich, Seidengasse 13

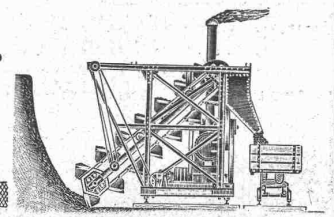
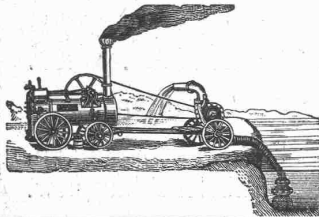
im Hause des Schweiz.
Baumeister-Verbandes.

für

Modernste Baumaschinen.

Pumpenanlagen, Baggeranlagen, Steinbrecher,
Walzwerke, Bauwinden, Mörtel- und Beton-
mischmaschinen etc.

Komplette baumaschinelle Anlagen.



Maschinen-
technische

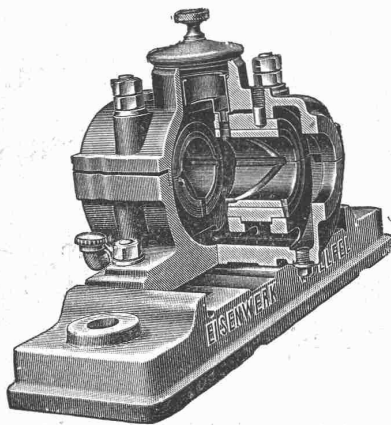
Telephon 7900.

Isolierungen

jeder Art für **Zentralheizungen und Dampf-
anlagen etc.**

K. Werner vorm. G. Merk & Co., Oerlikon.

Telephon 7900.

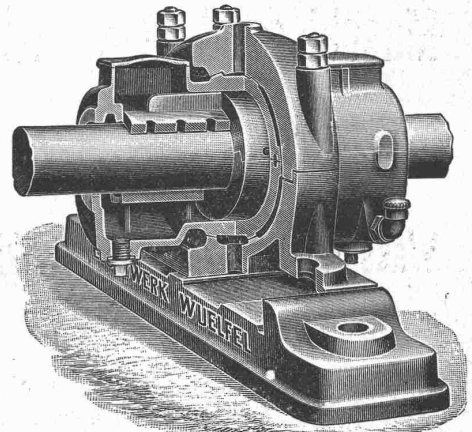


„ — — — wir haben Lager,
die bei 225 Touren pro Minute
über ein Jahr mit einer Oelfüllung
bei Tag- u. Nachtbetrieb arbeiten,
und wird solche noch
längere Zeit ausreichen“

schreibt uns ein Kunde über unsere

RINGSCHMIERLAGER

mit sichtbarem
Oelumlauf.



Kataloge ■ Kostenanschläge ■ Projekte

über

Wülfel-Transmissionen

durch

Eisenwerk Wülfel, Filiale Basel

32 Blumenrain.

Telephon 2206.