

Zeitschrift: Schweizerische Bauzeitung
Herausgeber: Verlags-AG der akademischen technischen Vereine
Band: 53/54 (1909)
Heft: 16

Titelseiten

Nutzungsbedingungen

Die ETH-Bibliothek ist die Anbieterin der digitalisierten Zeitschriften auf E-Periodica. Sie besitzt keine Urheberrechte an den Zeitschriften und ist nicht verantwortlich für deren Inhalte. Die Rechte liegen in der Regel bei den Herausgebern beziehungsweise den externen Rechteinhabern. Das Veröffentlichen von Bildern in Print- und Online-Publikationen sowie auf Social Media-Kanälen oder Webseiten ist nur mit vorheriger Genehmigung der Rechteinhaber erlaubt. [Mehr erfahren](#)

Conditions d'utilisation

L'ETH Library est le fournisseur des revues numérisées. Elle ne détient aucun droit d'auteur sur les revues et n'est pas responsable de leur contenu. En règle générale, les droits sont détenus par les éditeurs ou les détenteurs de droits externes. La reproduction d'images dans des publications imprimées ou en ligne ainsi que sur des canaux de médias sociaux ou des sites web n'est autorisée qu'avec l'accord préalable des détenteurs des droits. [En savoir plus](#)

Terms of use

The ETH Library is the provider of the digitised journals. It does not own any copyrights to the journals and is not responsible for their content. The rights usually lie with the publishers or the external rights holders. Publishing images in print and online publications, as well as on social media channels or websites, is only permitted with the prior consent of the rights holders. [Find out more](#)

Download PDF: 17.01.2026

ETH-Bibliothek Zürich, E-Periodica, <https://www.e-periodica.ch>

Schweizerische Bauzeitung

Wochenschrift

für Bau-, Verkehrs- und Maschinentechnik

Gegründet von A. WALDNER, Ingenieur.

Herausgeber: A. JEGHER, Ingenieur.

Dianastrasse Nr. 5, ZÜRICH II.

Verlag des Herausgebers. — Kommissionsverlag: Rascher & Cie., Meyer & Zellers Nachfolger in Zürich.

Organ

des Schweizer. Ingenieur- und Architekten-Vereins und der Gesellschaft ehemaliger Studierender des eidg. Polytechnikums in Zürich.

Abonnementspreis:
Ausland. 25 Fr. für ein Jahr
Inland. 20 " " "

Für Vereinsmitglieder:
Ausland. 18 Fr. für ein Jahr
Inland. 16 " " "
sofern beim Herausgeber
abonniert wird.

Abonnements
nehmen entgegen: Heraus-
geber, Kommissionsverleger
und alle Buchhandlungen
und Postämter.

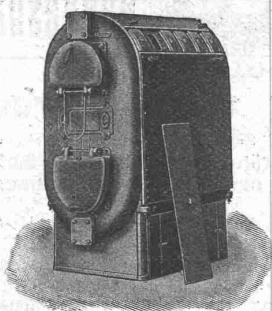
Insertionspreis:
Für die 4-gespaltene Petitzeile
oder deren Raum 30 Cts.
Haupttitelseite: 50 Cts.

Inserate
nimmt allein entgegen:
Die Annoncen-Expedition
RUDOLF MOSSE,
Zürich,
Basel, Bern, St. Gallen,
Berlin, Breslau, Dresden,
Frankfurt a. M., Hamburg,
Köln, Leipzig, Magdeburg,
München, Stuttgart, Wien.

Bd. LIV.

ZÜRICH, den 16. Oktober 1909.

Nº 16.



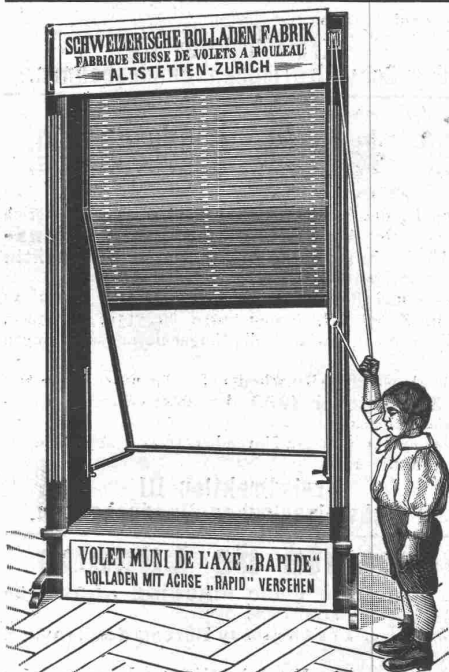
Stöbel-Kessel

für Zentralheizung und Warmwasser-Versorgung.

Zu beziehen durch alle Heizungsfirmen.

Man verlange kostenlose Uebersendung der neuen Broschüren Nr. 352
«Ueber Wohnhausheizung» und Nr. 357 «Ueber Kirchenheizung» vom

Stöbelwerk, Zürich II.



Schweizerische Rolladen - Fabrik Altstetten-Zürich

Anerkannt erstklassige Fabrikate in
**Stahlwellblech- und Holzrolladen,
Rolljalousien und Jalousieläden.**

Vorzügliche, wirklich praktische,
patentamtlich geschützte Neuheiten.

Rolladenaufzug
Ausstellvorrichtung

Marke „Rapid“
Marke „Stabil“

Verlangen Sie kostenfreien Vertreterbesuch.

PATENT-BUREAU
E. BLUM & Co. DIPL. INGENIEURE
GEGRÜNDET 1878 - ZÜRICH - BAHNHOFSTR. 74

Emil Steiner

Mechan. Werkstätte
und Maschinenhandlung
Zürich-Wiedikon
Birmensdorfstr.
empfiehlt sich zur Lieferung
von neuen und gebrauchten
Werkzeugmaschinen
aller Art.
Drehbänke, Bohrmaschinen
Hobelmaschinen, Feldschmieden
etc.

Transmissionen
in allen Systemen und Dimen-
sionen.
Stets grosses Lager in ge-
brauchten und neuen Wellen,
Riemenscheiben, Häng- und
Stahlager zu billigen Preisen.

Für technische Vorarbeiten im
**Bahn- u. Strassenbau, für Wasserwerk-
und Quartieranlagen, Bauleitung und
Begutachtungen, Kanalisationen etc. etc.**

empfehlen sich das Ingenieurbureau
von

Konr. Arnold, Zürich I

Auf der Mauer 11.

Für Techn. Vorarbeiten im Bahn- und Strassenbau empfiehlt
sich B. EMCH, Ingenieurbureau, BERN.

Kauf- oder mietweise Erstellung von
Elektrischen Betriebs-Anlagen
für Bau-Unternehmungen.

Elektromotoren — Dynamos.

Ed. Schlæpfer & Cie., Elektr. Anlagen, Zürich-Wolishofen.