

Zeitschrift: Schweizerische Bauzeitung
Herausgeber: Verlags-AG der akademischen technischen Vereine
Band: 53/54 (1909)
Heft: 15

Werbung

Nutzungsbedingungen

Die ETH-Bibliothek ist die Anbieterin der digitalisierten Zeitschriften auf E-Periodica. Sie besitzt keine Urheberrechte an den Zeitschriften und ist nicht verantwortlich für deren Inhalte. Die Rechte liegen in der Regel bei den Herausgebern beziehungsweise den externen Rechteinhabern. Das Veröffentlichen von Bildern in Print- und Online-Publikationen sowie auf Social Media-Kanälen oder Webseiten ist nur mit vorheriger Genehmigung der Rechteinhaber erlaubt. [Mehr erfahren](#)

Conditions d'utilisation

L'ETH Library est le fournisseur des revues numérisées. Elle ne détient aucun droit d'auteur sur les revues et n'est pas responsable de leur contenu. En règle générale, les droits sont détenus par les éditeurs ou les détenteurs de droits externes. La reproduction d'images dans des publications imprimées ou en ligne ainsi que sur des canaux de médias sociaux ou des sites web n'est autorisée qu'avec l'accord préalable des détenteurs des droits. [En savoir plus](#)

Terms of use

The ETH Library is the provider of the digitised journals. It does not own any copyrights to the journals and is not responsible for their content. The rights usually lie with the publishers or the external rights holders. Publishing images in print and online publications, as well as on social media channels or websites, is only permitted with the prior consent of the rights holders. [Find out more](#)

Download PDF: 16.01.2026

ETH-Bibliothek Zürich, E-Periodica, <https://www.e-periodica.ch>

Centralheizungen



Hch. Berchtolds Erben Thalwil

Centralheizungen jeden Systems.
Etagenheizungen — Sanitäre Anlagen.
Warmwasser-, Bade- und Closet-
Einrichtungen.
Tröckne-Anlagen für industrielle Zwecke.

Gegründet 1859.

Vorzügl. Atteste u. Referenzen über ausgeführte Anlagen.

Wachsen und Schwinden des Holzes

ist von nun an ausgeschlossen bei Verwendung der kreuzweise 3fach verleimten Holzplatten in Stärken von 6 bis 32 mm und in Dimensionen von 120/200 cm und 120/400 cm aus der Spezialfabrik in Meilen. Kein Bau ohne diese Täfer, Türen, Decken, Heizkörperverkleidungen etc.

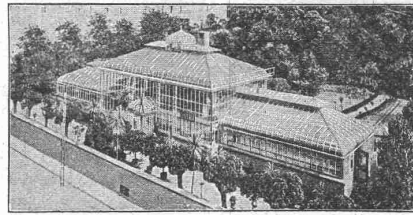
Ad. Aeschlimann, Meilen

Erste schweiz. Fabrik maschinell gesperrter Holzplatten.

Preise, Muster, Rücksprache umgehend.

Oscar R. Mehlhorn, Schweinsburg (Pleisse) Sa.

Filial-Bureaux:
 Berlin, Breslau,
 Mannheim, Wien.



Vertreter für Ungarn:
 Kogler & Rossner,
 Budapest 56.

Renommierteste Spezialfabrik für Gewächshausbau, Wintergärten, Heizungsanlagen u. Frühbeetenfenster.

Meine Fabrikate wurden prämiert mit: Königl. Sächs., Königl. Preuss., K. K. österr. Staats- und vielen gold. Medaillen.

10^m Eisenfilz
 8 bis 10^m Isolierfilz
 20^m Eisenfilz

Schalldämpfung im Hochbau wird erreicht durch Isolierung der Träger mit

Unterlagsfilz
 D.R.P. 90800

Filzfabrik Adlershof
 Adlershof Actiengesellschaft / Berlin

Mischmaschinen für Mörtel u. Beton

Dr. Gaspary u. Co., MarkKranstädt

Prospekt T. T. M. 140 gratis.

Leitungsstangen

gemäss eidg. Vorschriften mit Kupfervitriol imprägniert liefert die

Imprägnier-Anstalt Emmenthal Burgdorf.

Das schweizerische Patent Nr. 37493 betreffend
„Gesteinbohrmaschine“

ist zu verkaufen oder in Lizenz zu vergeben.

Der Inhaber ist auch bereit, irgend welche Abmachung betreffend Fabrikation des Patentgegenstandes zu treffen. Nähere Auskunft erteilt

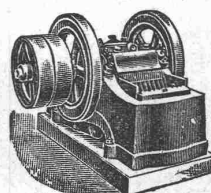
Patentanwalt **Karl Müller, Zürich**
 Bleicherweg 13.

Mannheimer Eisengiesserei u. Maschinenbau A.-G.

Gegründet 1863: **MANNHEIM** Gold-Medaille Paris 1900

liefert als Spezialität in anerkannt vorzüglicher Ausführung:

Zerkleinerungsmaschinen

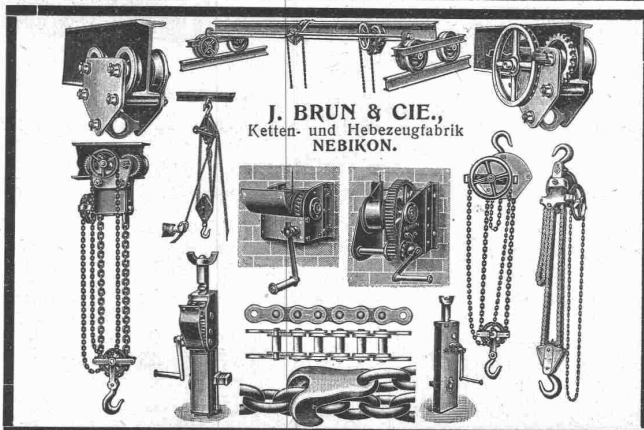


Steinbrecher, Walzwerke, Kugelmühlen, Kollergänge, Desintegratoren, Schotteranlagen, Kieszerkleinerungsanlagen, Siebtrommeln u. Schüttelsiebe
Neu! Steinbrecher Neu!
 kombiniert mit Schüttelsieb ohne besonderen Antrieb
 Gesetzl. geschützt. Viel bewährt.

1a. Referenzen im In- und Ausland.

Vertreter für die Schweiz:

H. von Arx & Co., Ingenieur-Bureau, Zürich, Seidengasse 13.



J. BRUN & CIE.,
 Ketten- und Hebezeugfabrik
 NEBIKON.

Zerkleinerungs-Maschinen
 u. Mülerei-Anlagen
 für jedes Material u. jede Feinheit
 Patentierte modernste Konstruktion.
 Spezialfabrik f. Zerkleinerungs- u.
 Transport-Anlagen.

Vertretung wird vergeben, wo nicht vorhanden.

Alpine-Maschinenfabrik-Gesellschaft, Augsburg 2

vormals Holzäner Maschinenfabrik-Gesellschaft | Spezialfabr. f. Zerkleinerungs- u. Transport-Anlagen.

Ausserst niedrige Anlage- und Betriebskosten.



„Perplex“ über 1500 St.
 in kurzer Zeit verkauft.
 Beste Mahlmachine.
 Patentiert in allen
 Kulturstaaten.
 Unerreichte Leistung.
 Universal-Mühle
 f. alle Materialien u. Produkte.

Unübertreffliche Mahlleistung.



Portlandzement-Fabrik Laufen (Bern)

Altrenommierte Firma • Aktien-Gesellschaft • Gegründet 1886

Fabriken in Laufen, Münchenstein und Soyhières-Bellerive

empfiehlt ihren

prima langsam bindenden künstlichen Portlandzement

von anerkannt höchster Festigkeit, absoluter Volumbeständigkeit und reiner Farbe
zu Platten- und Kunststein-Fabrikation, armierten Beton- und sonstigen Zement-Arbeiten.

Vorzügliche Atteste der Eidgenössischen Material-Prüfungs-Anstalt Zürich.

Schweizer. Lichtpausanstalten A.-G.

Auf der Mauer, 4 ZÜRICH Auf der Mauer, 4
BERN, Amthausgasse, 2 — Unterstr., 43, ST. GALLEN

Spezialität: Trockendruck (Plandruck)
Heliographie • • • • • Negrographie
Heliographie-, Paus- u. Zeichenpapiere
• • • • • Lichtpausapparate • • • • •

Man verlange Muster und Preislisten.

Spezialhaus

sämtlicher wasserdichter Bekleidungsartikel, als:

Regenmäntel
Taucheranzüge
Wasserhosen
Grubenjacken
sämtl. Dichtungsmaterial f. techn. Zwecke.

Pferdedecken und
Wagendecken aus
Kautschuk

Preislisten und Voranschläge zu Diensten.

Gummiwarenfabrik

H. Specker's W^{ve}, Zürich

Kuttelgasse 19, mittlere Bahnhofstrasse.



ETERNIT



Schweizerische
ETERNITWERKE A.G.
Niederurnen (Glarus).

Asbestcement-Schiefer

für Bedachungen
für Fassadenbekleidungen

Asbestcement-Platten

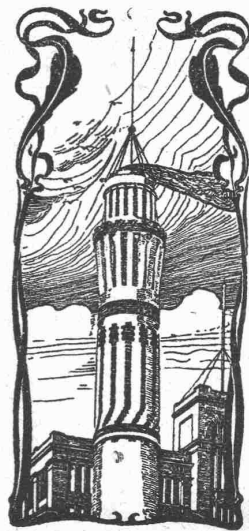
für innere, feuersichere
Wand- und Deckenverkleidungen.

Isolationsmaterial

für die Elektrotechnik.

Man verlange Muster und Prospekte.

Filiale
Zürich I, Tiefenhöfe 10
beim Paradeplatz.



J. Walser & Cie. Winterthur.

Spezialgeschäft für

Hochkamine und Feuerungsanlagen.

Kesseleinmauerungen jeden Systems.

Ofenbauten

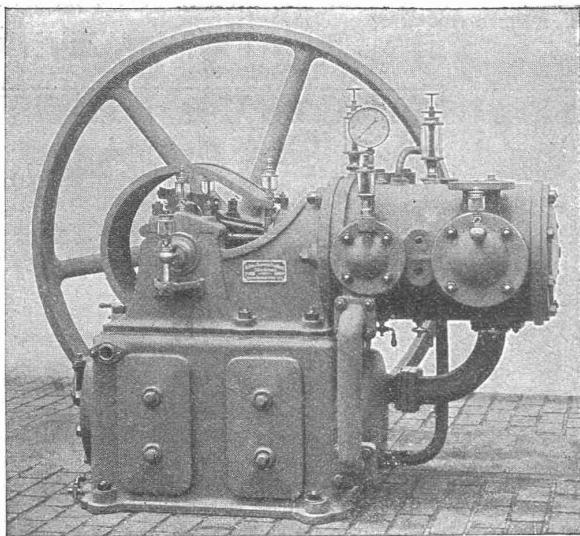
für alle industriellen Zwecke.

Reparaturen u. Umbauten.

Beständiges Lager in feuerfesten Materialien

Gewissenhafte Ausführung. Ia. Referenzen.

Projekte und Offerten kostenlos.



Maschinenfabrik Burckhardt, Basel Aktiengesellschaft.

Kompressoren und Vakuumpumpen

ein- und mehrstufig, mit Dampf-, Riemen- oder
elektrischem Antrieb.

Ueber 1500 Maschinen ausgeführt.

Paris 1900: Grand Prix.

Accumulatoren

für alle Zweige der Industrie:

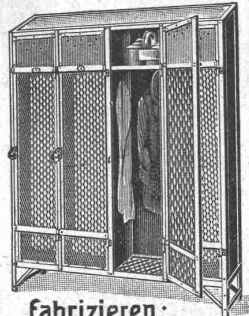
für Zentralen, Fabriken, Private, Laboratorien,
Automobile, Schiffe, Waggonbeleuchtung usw.

liefert

Accumulatoren-Fabrik Oerlikon
in OERLIKON bei Zürich.

Bureau für die Westschweiz: Lausanne, Chemin Vinet 29

Arbeiter-Kleider-Schränke



fabrizieren:
KEMPF & C^o
HERISAU.

Patent-Bureau

J. Aumund, Ing.
Sonneggstr. 74, Zürich. Teleph. 2967

Ingenieurbureau

von

H. Schaefle

Dipl.-Ing.

Schaffhausen

Nordstr. 18. Telephon 71.

Konsultierender Ingenieur
für Advokaten, Banken,
Behörden, Elektrizitäts-
werke, Fabriken, Wasser-
werke etc.

Projektierung, Durchfüh-
rung, Prüfung und Ueber-
wachung von maschinellen
Anlagen.

Spezialität:

Komplette Kraftzentralen
Fabrik-Antriebe
Expertisen.



Für die H.H. Baumeister, Installateure,
Stukkateure, Schlosser, Schmiede-
meister, Monteure, für Maschinen-
fabriken u. a. Berufsbranchen empfehle die

Montage-Patent-Lampe

+ 41536 +

Germann

+ 41536 +

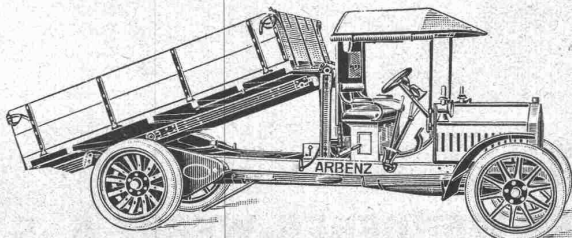
Die Lampe hat sich seit 3 Jahren so bewährt,
dass keine andere verlangt wird, denn sie hat
die Vorzüge, dass sie überall und bei jeder
Witterung tadellos funktioniert. Zeugnisse der
Strassenbahn Zürich und der Schweizerischen
Bundesbahnen. — Einzig zu beziehen bei

Paul Germann, Kilchberg - Zürich.

Prospekte gratis und franko.

Motorwagenfabrik Arbenz A. G.

ZÜRICH-Albisrieden



liefert die betriebssichersten
und rentabelsten

Motor-Lastwagen

in einfacher Ausführung, sowie mit
Spezialvorrichtungen

wie

Kippbrücken, Anhängern etc.

für Kies-, Stein-, Kohlen-, Holz- und Fässer-Transport, ferner

Strassenbespreng-, Kehrrietauf- und Feuerwehrwagen

etc. etc.

Zugmesser



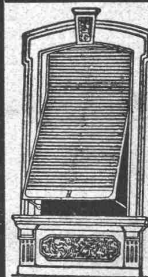
J. C. Eckardt.
Stuttgart-Cannstatt

mit und ohne
Registriervorrichtung.

Wilh. Baumann

Rolladenfabrik

Xorgen (Schweiz)

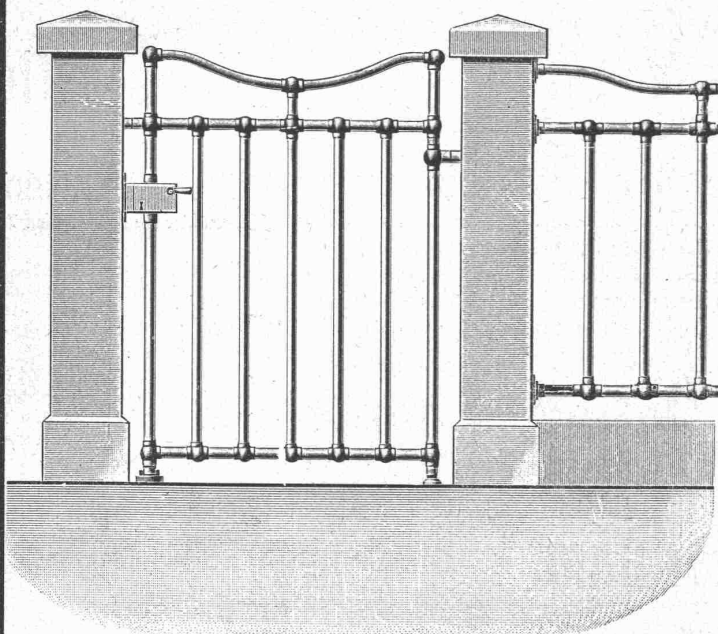


Holzrolladen
aller Systeme.
Rollalalousien,
automatisch.

Roll-
Schutzwände
verschiedener
Modelle.

Verlangen Sie Prospekte.

Aktien-Gesellschaft der Eisen- und Stahlwerke vorm. Georg Fischer Schaffhausen.



Geländer

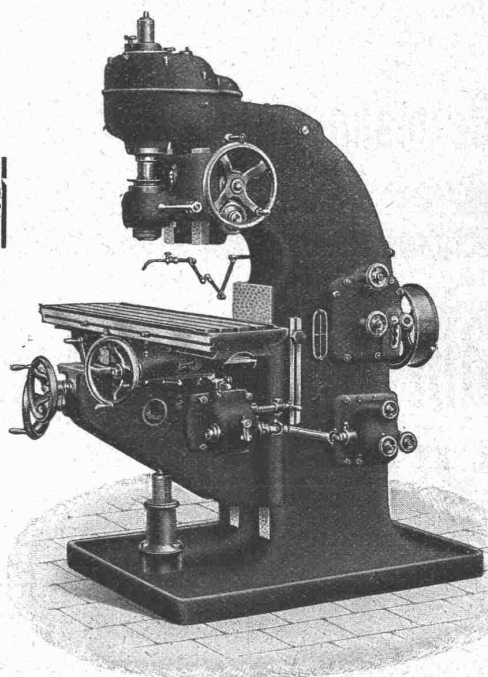
kombiniert aus Röhren- und Verbindungsstücken (Fittings) Marke **+G F+**

Solid, gefällig, billig.

Unzählige Variationen möglich. Ausführung schwarz (zum Streichen) oder verzinkt, blank bearbeitet, poliert oder vernickelt. Lieferung fix und fertig zur Montage an Ort und Stelle.

Rasch erhältlich.

Man verlange die Spezialpreisliste.



Vertikal-Fräsmaschine Nr. 3.

Arbeitsfläche des Tisches
1120 × 300 mm.

Einfache, Universal-, Plan- und Vertikal-Fräsmaschinen.

Gewinde-Fräs-, sowie automat. Räderfräsmaschinen.

WANDERER-FRÄSMASCHINEN DER WANDERER-WERKE A.-G.

LAGER!

VERTRETUNG FÜR DIE SCHWEIZ:

LAGER!

W. WOLF, Ingenieur, vorm. Wolf & Weiss, ZÜRICH I, Brandschenkestr. 7.

Oehler & Co., Aarau

Eisen- und Stahlwerke

erzeugen

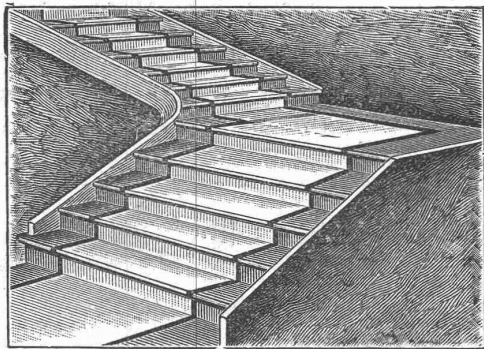
Ziegeleleinrichtungen, speziell komplette **Kanaltrockenanlagen** bewährten Systems,
Schaukeltransporteure, zur Bedienung sämtlicher Stockwerke, Transporteure zum gleichmässigen Beschicken
 von Kollergängen und Walzwerken, senkrechte und schräge **Wagenaufzüge**,
Trockentrommeln, alle vorkommenden **Transportmittel**.

Vereinigte Xylolith- und Kohlensäurewerke A.-G.
WILDEGG

⊕ Patent Nr. 9080

Treppenstufen aus Xylolith

für Belag von



eisernen Treppen, hölzernen und Betontreppen;
 Wendeltreppen; abgelaufenen Sandsteintreppen.

Grosse Standsicherheit, feuersicher, grösste Solidität.
 Unisfarben oder mit gefärbtem Treppenläufer.

Einzig in der Schweiz bis jetzt ca. 200 000 m² Böden und zirka
 10 000 Treppenstufen gelegt.

Eisenkonstruktionen

jeder Art,

Veranden, Vordächer, Glasbauten,
 Wendeltreppen, Eis. Treppen-
 anlagen, Guss- und schmiedeis.
 Geländer, Ornamentguss.

Wellblech-Bauten.

Suter-Strehler & Cie., Zürich.



Heinrich Brändli, Horgen

Asphalt-, Dachpappen- u. Holzzement-Fabrik
 liefert:

Asphalt-Isolierplatten, für wasserdichte Eindeckungen
 bei: Eisenbahnen, Strassen, Hoch- und Tiefbau-
 arbeiten, in nur prima Qualität, je nach Angabe der
 Verwendungsarten.

Referenzen zu Diensten. — Fachmännische Ratschläge.
 Telegramme: Heinrich Brändli, Horgen

Rudolf Mosse, Zürich

alleinige Inseraten-Annahme für die
Schweizer. Bauzeitung.

Pressgas-Licht.

Die Pressgas-Fabrik von A. Menz-Hardegger & Cie.

Horn am Bodensee

empfiehlt ihre erstklassigen **Gasanlagen** für Villen, Wohn-
 gebäude, Kurhäuser, Restaurants und Fabriken etc.
 zur Beleuchtung, zum Heizen, Kochen und zu gewerb-
 lichen Zwecken.

Eine Pressgas-Anlage ist die einfachste, billigste und be-
 quemste Gas-Anlage der Gegenwart.

Durchaus gefahrlos!
 Ueberall anwendbar!

Elegante Installation — Enorme Leuchtkraft — Grosse Gas-Ersparnis!

Patentiert in allen Kulturstaaen.

Interessenten erhalten Kataloge u. Kostenvoranschläge
 gratis und franko.

Vertreter überall gesucht.

Terner & Chopard

Ingenieurbureau

Telephon 8402 - Zürich V - Dufourstrasse 1

Wir empfehlen uns für:

Terrainaufnahmen, Planausfertigungen,
 Projektierung und Bauleitung von Strassen,
 Eisenbahn- und Wasserbauten, Kraftanlagen, Eisenbetonbau,
 Stat. Berechnungen, Expertisen.

B. Terner

Ch. Chopard

} Dipl. Bauingenieure.

Thonwerk Biebrich A.-G.

Chamottefabrik

Biebrich am Rhein.

Hochfeuerfeste u. säurebeständige Produkte.

Normal- und Façonsteine aller Art, Chamottemörtel,
 Retorten, Muffeln etc. Bau kompletter Ofenanlagen.

Beste Referenzen und Zeugnisse aus der Schweiz.

Zentralheizungen erstellen Gebrüder Lincke, Zürich.

Anschlussgleise

einschl. kostenloser Vorarbeiten, Erd- und Maurerarbeiten, Lieferung von Drehscheiben, Schiebebühnen (auch mit elektr. Antrieb), Weichen, Schienen, Schwellen (Holz und Eisen), Güterwagen, Spezialwagen, Bagger etc. sowie

Ausführung ganzer Anlagen, ev. auf Amortisation.
Bahnindustrie Aktiengesellschaft.

Tel. No. 1526, 1527, 1528.

Hannover-Herrenhausen,
Tel.-Adr.: Bahnindustrie.

Zweigbüros: Berlin NW. 52, Telefon-Amt II, No. 2423,
Breslau, Telefon No. 7145, Frankfurt a. M., Telefon-
Amt Eschersheim No. 25, München, Telefon-No. 11219,
Strassburg i. Els., Telefon-No. 3210, Wien, Telefon-
No. 10711, Budapest.

Menck & Hambrock, G.m.b.H.

Altona-Hamburg 32

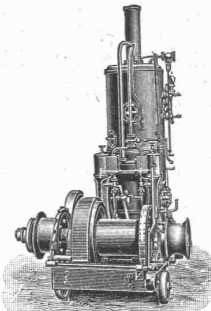
bauen als Spezialität:

Mencks Universal-Dampfwinden

zur Bedienung von Rammen, Kränen etc.,
verwendbar als Fördermaschine, Lokomobile
etc.

In allen gangbaren Grössen auf Lager.
Auch zur Miete.

Winden verschiedener Art, speziell für Baubetriebe.
Fahrbare Bau-lokomobile mit Windwerk.



A. SCHMID Maschinenfabrik a. d. Sihl Zürich.

Gegründet 1871. Höchste Auszeichnungen.

Spezialitäten:

Wassermotoren und Wasserturbinen
für Kleingewerbe.

Kolbenpumpen

für jeden beliebigen Förderdruck, für Wasser-
versorgungen, Fabriken, Wohnhäuser, Villen,
Hotels usw. mit Antrieb durch Gas-, Benzin-,
Elektromotoren oder Turbinen.

Speisewassermesser

für jeden Betriebsdruck. Grösste Genauigkeit.
Unentbehrlich für jeden Dampfkesselbesitzer.

Wassersäulenmaschinen.

Hydraulische Pressen.

Luft-Kompressoren.

Vakuumpumpen.

Spezialmaschinen jeder Art.

U. Schärer-Joder
Münsingen (Kanton Bern)

Spezial-Fabrik in
Espagnolettes

für **Fenster und Türen**
mit Eisen, Messing oder
Nickelgarnitur.

Jalousiebeschläge. — Verschlussverreiber.
Franko jede Station. Prima Referenzen.

Für Baumeister und Architekten.

Die Inhaber eines ältesten, bestakkreditierten

Baugeschäftes

des Engadins beabsichtigen, dasselbe an tüchtige Fachleute
käuflieh abzutreten. — Eine Association mit langjährigen Mit-
arbeitern des Geschäftes wäre erwünscht. — Spezialbranche
ist Sägerei und Holzbearbeitung. — Arrondiertes Grundstück
misst zirka 250 Aren an der Hauptstrasse gelegen, Bahnstation.
Solvente Interessenten wollen ihre Anfragen adressieren unter
Chiffre Z. 2709 Ch. an Haasenstein & Vogler, Chur, worauf
weitere Auskunft erfolgt.

Auf dem Platze **Basel** könnte tüchtiger Fachmann mit
Kapital in grösseres, besteingeführtes

Baugeschäft,

zur Ablösung des einen Teilhabers als Associé eintreten.

Gefl. Offerten unter Chiffre S. 5572 Q. an die Ann.-Exped.

Haasenstein & Vogler, Basel.

KOCHHERDE
für
Hotels, Restaur. u. Priv.

in jeder Grösse

OFENFABRIK
Sursee

J. Nörr Zürich
2 Seidengasse

nächst Trulle Bahnhofstrasse
Vorteilhafteste
Bezugsquelle
f. imprägnierte starke
Strapaz-Kleider
Loden- und engl. Stoffe
meterweise,
moderne Massanfertigung.

HAUPT & AMMANN
ZÜRICH

**ZENTRAL-
HEIZUNGEN**

Elastische Stuhl- und Möbel-Unterlagen



Preis- und Dimensionsliste auf Verlangen.
C. A. Ulbrich & Co. A.-G., Zürich II.

A. Jucker, Nachf. v.

Jucker-Wegmann,
Papierhandlung z. Hecht,
Schiffhände 22, Zürich.

Grosses Lager

von
Pauspapieren, Pausleinen
und Zeichenpapier,
Rollen und Bogen,
in nur vorzüglichen Qualitäten.
Holzementpapier, Dach-
pappen, Bodenbelag- und
Teppich-Unterlag-Papiere.

Metall-Firmaschilder jeder Art

MARKWALDER & GANZ
— ST. GALLEN. —

Treppenbau.

Zur Ausführung besonders schwieriger
und stylgerechter Treppen empfiehlt
sich bei billigster Berechnung

C. Müller-Oberer
Basel

Spezialgeschäft für Holztreppebau.

M. Kreutzmann

Rämistr. 37

ZÜRICH

Buchhandlung für Architektur
und Kunstgewerbe.

Zeichnungswerke

für das Baufach, die
Textilbranche, sowie für

jedes

Gewerbe, Mal- u. Zeichen-
Vorlagen für Schulen
und Private. Bücher
für Bau u. Einrichtung
von Villen und kleinern
Wohnhäusern, Woh-
nungs-Ausstattungen,
Garten-Architektur und
künstlerische Garten-
gestaltung etc. etc.
Auswahlsendungen.

Telephon.

Erfindungs-Patente
Marken-Muster-
& Modell-Schutz im In- u. Ausland
H. KIRCHHOFER vormals
Bourry-Séquin & Co. ZÜRICH
1880
Gegründet.

Uni Linoleum
Bedruckte Linoleum
Granit-Linoleum
Inlaid-Linoleum
Kork-Linoleum

empfehlen in den fabrizierten Stärken
zu billigsten Preisen per m, fertig
verlegt von geschulten Fachleuten

Grands Magasins
Jelmoli S.A.
Zürich.

(Persönliche oder schriftliche Offerte
auf Wunsch sofort zur Verfügung).

CARLMÜLLER
ZÜRICH
Patent-Bureau
PRIMA
REFERENZEN

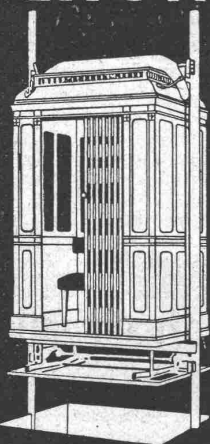


Präzisions-
Reisszeuge
Clemens Riefler,
Nesselwang u. München
(Bayern).

Gegründet 1841.
„Paris 1900 Grand Prix“
Die Zirkel der echten
Rieflerreisszeuge
sind am Kopf mit dem
Namen RIEFLER
gestempelt.

In ZÜRICH IV bei
RICH. CORADI.

Willi Sohn
CHUR



SPECIALITÄT
AUFZÜGE

Die „Iroquois Machine
Company“, Inhaberin des
Schweizer. Patentes No.
35848 vom 27. Oktober 1905
auf: „**Maschine zum zie-
hen von Drähten**“ wünscht
mit schweizerischen Fabri-
kanten bezw. Interessenten
in Verbindung zu treten und
ist gerne bereit, Lizenzen zu
erteilen oder das Patent zu
verkaufen.

Gefl. Offerten oder Vor-
schläge werden durch Herrn
E. Imer-Schneider, Ingé-
nieur-Conseil, 8, Bd. James
Fazy in Genf, bereitwilligst
weiterbefördert.

PATENTE
Chemie
De Forrer & Hug
Basel - Filiale Zürich
MARKEN
MUSTER
in allen Staaten

Zu verkaufen

wegen Nichtgebrauch:

1 sehr gut erhaltenes, noch
wenig gebrauchtes Halbloko-
mobil, 30 PS, 10 Atm., Heiz-
fläche ca. 15 1/2 m², gebaut
von der Firma R. Wolf, Mag-
deburg, im Jahre 1903, bei der
Tannerie Suisse S.A., Lugano.

Feuerungs-Ingenieur gesucht

vorzugsweise mit akademischer Bil-
dung, praktisch erfahren im Feue-
rungswesen von industr. Betrieben
und Zentralheizungen. Selbständige,
dauernde und gut bezahlte Stellung.
Offerten unter Chiffre B.D.722 an
die Annoncen-Expedition

Rudolf Mosse, Basel.

Ingenieur,

mit mehrjähriger Bau- und Bureau-
Praxis im Eisenbahn- und Wasser-
bau, mit allen einschlägigen Arbeiten
vollkommen vertraut, sucht per
sofort eine dauernde selbständige
Beschäftigung. Offerten sub Chiffre
Z.S. 11618 an die Annonc.-Exped.
Rudolf Mosse, Zürich.

Gesucht

ein tüchtiger

Bauzeichner,

bewandert im Devisieren und Auf-
stellung von Rechnungen.

Gehaltsansprüche und Referenzen
baldmöglichst unt. Chiffre Z.V. 11496
an die Annoncen-Expedition

Rudolf Mosse, Zürich.

Werkführer, Maschinen-Techniker,

in ersten Firmen des In- und Aus-
landes tätig, ruhiger, energischer
Charakter, mit dem Lohn- und
Akkordwesen vertrauter, sprachen-
kundiger Mann mit langjähriger
Werkstattpraxis und grossen Er-
fahrungen sucht seine Stellung
zu verändern. Prima Zeugnisse
stehen zu Diensten. Offerten unter
Chiffre Z.Y. 11680 an die Ann.-Exp.

Rudolf Mosse, Zürich.

Erfahrener Bahningenieur,

mit Praxis im Hoch-, Tiefbau, Tief-
bauprojektionen und Tachymetrie,
sucht Stellung bei Unternehmung
oder Ingenieurbureau. Spricht Ita-
lienisch, Französisch und ein wenig
Deutsch. Tüchtiger Zeichner. Prima
Zeugnisse und Referenzen zur Ver-
fügung. Off. unt. Chiff. Z.D. 11029
an die Annoncen-Expedition

Rudolf Mosse, Zürich.

Bautechniker

dipl., 23 Jahre alt, sucht Stellung
für Bureau und Bauplatz.

Offerten unter Chiffre Z.E. 11105
befördert die Annoncen-Expedition

Rudolf Mosse, Zürich.

Gesucht

tüchtiger, erfahrener und energischer

Bauführer

für ein grosses Geschäftshaus in
St. Gallen. Offerten sub Chiffre
Z.G. 2585 an die Annonc.-Exped.

Rudolf Mosse, Zürich.

Per Gelegenheit zu übernehmen gesucht.

Von einem

tüchtigen Techniker

wird ein guteingeführtes, aus-
dehnungsfähiges Geschäft der
Metallwarenbranche, das ca.
10 bis 20 Mann Beschäftigung
bietet, zu übernehmen ge-
sucht. Grössere Anzahlung
kann geleistet werden, event.
wäre weitere stille Beteiligung
erwünscht. Suchender ist
Ende der 30er Jahre und seit
10 Jahren in grosser Fabrik
A.-G. als Leiter tätig.

Angebote unter Chiffre
Z.U. 11620 erbeten an die
Annoncen-Expedition

Rudolf Mosse, Zürich.

Junger

Bautechniker

sucht Stellung per sofort in der
Zentral- oder Westschweiz. Gewandt
in allen Bureauarbeiten und Skizzen.
Prima Zeugnisse. Gefl. Offerten sub
Zag. T. 76 an die Annonc.-Exped.

Rudolf Mosse, Solothurn.

Techniker,

24 Jahre alt, militärfrei, Werkstatt-
praxis, Absolvent des Technikums
Mittweida i. Sa., zur Zeit seit zwei
Jahren bei grosser Maschinenfabrik
im Konstr.-Bureau tätig, sucht
Stellung. Offerten unter Chiffre
Z.G. 11688 an die Annonc.-Exped.

Rudolf Mosse, Zürich.

Gesucht

zu baldigem Eintritt in ein Baugeschäft ein junger

Bautechniker,

guter Zeichner bevorzugt. Offert. mit Zeugniskopien und Lohnansprüchen befördert unter Chiffre Z. L. 11260 die Annoncen-Exped.

Rudolf Mosse, Zürich.

Steinholz.

Erstklassiges, hervorrag. leistungsfähiges Unternehmen sucht tüchtigen Vertreter f. d. Schweiz. Offerten unter B. X. 703 an die Annoncen-Expedition

Rudolf Mosse, Zürich.

Tüchtiger und solider

Maschinen-Zeichner,

womöglich mit praktischen Kenntnissen der Heizungs- Branche per sofort **gesucht**. Offert. mit Zeugnisabschriften und Angabe der Gehaltsansprüche erbeten unter Chiffre Z. R. 11217 an die Annoncen-Expedition

Rudolf Mosse, Zürich.

Elektr. Hebezeuge

Wir suchen für unsere Abteilung Kran- u. Aufzugsbau einen tüchtigen, selbständig.

I. Konstrukteur,

welcher im modernen Hebezeug-Bau versiert ist.

Offerten mit Angabe des Bildungsganges, Gehaltsansprüche u. Referenz. gefl. an

Wüst A.-G. Seebach - Zürich.

Hebezeug-Konstrukteur

gesucht zu baldigem Eintritt. Ausführliche Offerten mit Angabe der Gehaltsansprüche werden erbeten. Maschinenfabrik Oerlikon.

Bauführer gesucht.

Zur Leitung diverser Arbeiten in mittlerer Schweizerstadt suchen wir einen praktisch veranlagten, energischen und gewandten Bauführer, mit Erfahrung im Unternehmertum. Bei gegenseitiger Konvenienz gut bezahlte, dauernde Stellung. Baldiger Eintritt erwünscht. Offerten mit Lebenslauf und Zeugnissen unter Chiffre B. U. 706 an die Ann.-Expd.

Rudolf Mosse, Basel.

Gesucht ein tüchtiger Vorarbeiter

für sofort. Baugeschäft A. Zeier & Sohn Gunzwil, Kt. Luzern.

General-Vertreter

sucht eine altrenommierte Fabrik, welche als Spezialität feine Kupferdrähte mit Seide isoliert. Offerten sub J. G. 9235 befördert die Ann.-Exp. Rudolf Mosse, Berlin SW.

Architekt,

5 Semester Hochschule in München und Stuttgart, 22 Jahre alt, der z. Zt. als Privatarchitekt einen grösseren Umbau ausgeführt und ganz selbstständig um 1,63 m ein Haus gehoben hat,

sucht Stelle

per sofort auf Architekturbureau oder grösserem Baugeschäft.

Offerten sub Chiffre M. 201 L. an die Annoncen-Expedition

Rudolf Mosse, Luzern.

Bautechniker

mit mehrjähriger Bureau- und Baupraxis, sucht per sofort Stelle als Zeichner oder Bauführer. Offerten sind zu richten unter Chiffre Zag. E. 191 an die Annoncen-Expd.

Rudolf Mosse, Bern.

Stelle-Gesuch.

Junger, tüchtiger Bautechniker, 25 Jahre alt, mit mehrjähriger Praxis, theoretisch gut gebildet, der zwei Semester Bauschule absolvierte, sucht Stelle in ein Architekturbureau oder Baugeschäft. Offerten unter Chiffre Z. G. 2472 an die Annoncen-Expedition

Rudolf Mosse, St. Gallen.

Junger

Elektro-Techniker sucht Stelle

als Konstrukteur im Bau elektrischer Maschinen. Gefl. Offerten unter Chiffre Z. G. 2552 an die Ann.-Exp.

Rudolf Mosse, St. Gallen.

Architekt,

29 J., künstl. bef. höh. Gewerbe- und 4 Sem. Hochschulst., flott im Entwurf, Detail, Perspektive, gewandt in Konstruktion und Bauleitung, sucht ab 1. Oktober oder später Stelle. Gefl. Offerten unter Chiffre Z. S. 11118 an die Annoncen-Expedition

Rudolf Mosse, Zürich.

Diplomierter Maschinentechniker,

25 Jahre alt, deutsch u. franz. sprechend, m. 8 Jahren Werkstattpraxis, sucht Stelle in Betrieb od. Konstruktionsbureau. Offert. unt. Chiffre Z. O. 11064 an die Annoncen-Expedition

Rudolf Mosse, Zürich.

Diplomierter Bautechniker,

erfahrener Bauführer, 27 Jahre alt, mit allen bautechnischen Arbeiten vertraut, sucht Stelle. Gefl. Offerten unter Chiffre Z. T. 11169 an die Annoncen-Expedition

Rudolf Mosse, Zürich.

Jüngerer Commis

sucht Stelle in grösserem Etablissement, wo er sich im Kalkulationswesen, Fakturieren oder Zahltagwesen betätigen könnte. Eintritt kann sofort erfolgen. Gute Zeugnisse u. Referenzen zu Diensten. Persönliche Vorstellung auf Wunsch. Offerten sub Chiffre Z. T. 11294 befördert die Annoncen-Expedition

Rudolf Mosse, Zürich.

Tiefbautechniker,

Deutscher, Absolvent der Baugewerkschule Karlsruhe, mit theoretischen Vorkenntnissen im Eisenbetonbau, sicher im Nivellieren, sucht für sofort Stelle nach der Schweiz. Offerten unter Chiffre Z. E. 11180 befördert die Annoncen-Expedition

Rudolf Mosse, Zürich.

Architekt,

mit allen im Baufach vorkommenden Arbeiten vertraut, sucht selbständige, womöglich leitende Stelle in Architekturbureau oder grösserem Baugeschäft.

Gefl. Offerten sub Chiffre Z. P. 11090 an die Annoncen-Expedition

Rudolf Mosse, Zürich.

Bauführer,

gewandt im laufenden der Konstruktion, mit sehr guter Bau- und Bureaupraxis, sowie Bauschulbildung, sucht Stelle in Architekturbureau oder Baugeschäft per 15. Oktober oder 1. November. Offert. unter Chiffre Z. J. 11334 an die Annoncen-Expedition

Rudolf Mosse, Zürich.

Ingenieur

für Projektierung hydro-elektrischer Anlagen mit speziellen und allgemeinen Kenntnissen und mehrjähriger Konstruktions- und Prüffeld-Praxis, welcher deutsch, französisch und englisch spricht, sucht passende Stelle.

Offerten unter Chiffre Z. M. 11337 an die Annoncen-Expedition

Rudolf Mosse, Zürich.

Bureaugehilfe,

29 Jahre alt, Absolvent eines Obergymnasiums, deutscher, italienischer, slavischer Sprache mächtig, gut im Zeichnen, mit mehrjähriger Praxis bei Eisenbahn- und Wasserbau,

sucht Stelle

bei einer Bauunternehmung oder in Baugeschäft. Briefe erbeten sub Chiffre Z. C. 11378 an die Ann.-Exp.

Rudolf Mosse, Zürich.

Tüchtiger, diplomierter Bautechniker

Praktiker, guter Zeichner und Bauführer, sucht Engagement in besserem Baubureau Zürichs oder Umgebung. Gefl. Offerten unter Chiffre Z. L. 11486 an die Ann.-Exp.

Rudolf Mosse, Zürich.

Hochbautechniker,

auf Bureau und Bauplatz erfahren, gewandt in Fass.-Zeichnen u. Persp., sucht sofort passende Stelle. Offerten sub Chiffre Z. O. 11483 an die Annoncen-Expedition

Rudolf Mosse, Zürich.

Bautechniker,

23 Jahre, 4 Semester Baugewerkschule Stuttgart, Einj.-Freiw., sucht unter bescheid. Ansprüchen Stellung, womöglich auf Bauplatz. Gefl. Offerten sub Chiffre Z. N. 11413 an die Annoncen-Expedition

Rudolf Mosse, Zürich.

Akademisch gebildet

Architekt

mit 7 jäh. Praxis, flotter Darsteller und Konstrukteur, sucht Stellung. Offerten unter Chiffre Z. O. 11439 an die Annoncen-Expedition

Rudolf Mosse, Zürich.

Wegen Anschaffung eines Elektromotors ist ein 2pferdiger

Benzinmotor

mit Magnetzündung äusserst preiswürdig zu verkaufen. Interessenten wollen sich gefl. unter Chiff. Z. Z. 5300 wenden an die Ann.-Exp.

Rudolf Mosse, Zürich.

Benzinmotoren:

5 Motoren von 3-6 PS und 5 Ventilatoren Sulzer sind

zu verkaufen.

Anfragen an
Entreprise des Forces Motrices
in Trois-Torrents (Wallis).

Für Baumeister!**Zu verkaufen:**

- 1 Benzin-Lokomobile, 8 PS (fabr. Syst. Lokomotivfabrik Winterthur (eventuell in Petrol),
- 1 Benzin-Motor, 4 PS, stehend, Syst. Bächtold
- 1 Gas-Motor, 5 PS, liegend, ev. ändern,
- 1 Gas-Motor, 15 PS, System Billig abzugeben u. zu besichtigen bei

Emil Steiner
Maschinen - Handlung
Wiedikon - Zürich

Birmensdorferstrasse Nr. 98.