

Zeitschrift: Schweizerische Bauzeitung
Herausgeber: Verlags-AG der akademischen technischen Vereine
Band: 53/54 (1909)
Heft: 13

Werbung

Nutzungsbedingungen

Die ETH-Bibliothek ist die Anbieterin der digitalisierten Zeitschriften auf E-Periodica. Sie besitzt keine Urheberrechte an den Zeitschriften und ist nicht verantwortlich für deren Inhalte. Die Rechte liegen in der Regel bei den Herausgebern beziehungsweise den externen Rechteinhabern. Das Veröffentlichen von Bildern in Print- und Online-Publikationen sowie auf Social Media-Kanälen oder Webseiten ist nur mit vorheriger Genehmigung der Rechteinhaber erlaubt. [Mehr erfahren](#)

Conditions d'utilisation

L'ETH Library est le fournisseur des revues numérisées. Elle ne détient aucun droit d'auteur sur les revues et n'est pas responsable de leur contenu. En règle générale, les droits sont détenus par les éditeurs ou les détenteurs de droits externes. La reproduction d'images dans des publications imprimées ou en ligne ainsi que sur des canaux de médias sociaux ou des sites web n'est autorisée qu'avec l'accord préalable des détenteurs des droits. [En savoir plus](#)

Terms of use

The ETH Library is the provider of the digitised journals. It does not own any copyrights to the journals and is not responsible for their content. The rights usually lie with the publishers or the external rights holders. Publishing images in print and online publications, as well as on social media channels or websites, is only permitted with the prior consent of the rights holders. [Find out more](#)

Download PDF: 15.01.2026

ETH-Bibliothek Zürich, E-Periodica, <https://www.e-periodica.ch>

Schweizerische Bauzeitung

Wochenschrift

für Bau-, Verkehrs- und Maschinentechnik

Gegründet von A. WALDNER, Ingenieur.

Herausgeber: A. JEGHER, Ingenieur.

Dianastrasse Nr. 5, ZÜRICH II.

Verlag des Herausgebers. — Kommissionsverlag: Rascher & Cie., Meyer & Zellers Nachfolger in Zürich.

Organ

des Schweizer. Ingenieur- und Architekten-Vereins und der Gesellschaft ehemaliger Studierender des eidg. Polytechnikums in Zürich.

Abonnementspreis:
Ausland. 25 Fr. für ein Jahr
Inland. : 20 " " "

Für Vereinsmitglieder:
Ausland. 18 Fr. für ein Jahr
Inland. : 16 " " "
sofern beim Herausgeber
abonniert wird.

Abonnements
nehmen entgegen: **Heraus-**
geber, Kommissionsverleger
und **alle Buchhandlungen**
und **Postämter.**

Insertionspreis:
Für die 4-gespaltenen Petitzeile
oder deren Raum 30 Cts.
Haupttitelzeile: 50 Cts.

Inserate
nimmt allein entgegen:
Die Annoncen-Expedition
RUDOLF MOSSE,
Zürich,
Basel, Bern, St. Gallen,
Berlin, Breslau, Dresden,
Frankfurt a. M., Hamburg,
Köln, Leipzig, Magdeburg,
München, Stuttgart, Wien.

Bd. LIV.

ZÜRICH, den 25. September 1909.

Nº 13.

Theaterdekorationen :: Bühneneinrichtungen

Telephon 5515.

Alb. Isler, Stadttheater, Zürich.

Atelier Seehofstr.

Mechan. Bauschreinerei und Parquet-Fabrik
Stuber & Co., Schüpfen (Bern)

empfiehlt:

Parquets in allen Holzarten, vom einfachsten bis reichsten Dessin.
Bauschreinerarbeiten,
Fenster und Türen als Spezialität.

Prompte Bedienung. Vorteilhafte Preise. Man verl. Offerten.

Für **Techn. Vorarbeiten** im Bahn- und Strassenbau empfiehlt
sich **B. EMCH, Ingenieurbureau, BERN.**

WEISE & MONSKI

Maschinenfabrik:

HALLE a. S.

Telegr.-Adr.:

Weisens Hallesaaale.

Vertret. f. d. Schweiz:

G. A. Bourgeois-Richter

Ingenieur

Breitingerstrasse 5

Zürich II.

PUMPEN

für Dampf-, Riemen- und Elektromotor-Antrieb.

Duplex-Pumpen, Kolben-Pumpen, Luftkompressoren

Für Bau-Ingenieure. Seriöser Jüngling, welcher die Lehrzeit auf
einem Bau-Bureau beendigt hat, wünscht zur
weiteren Ausbildung bei einem Ingenieur als **Volontär**
einzutreten. Gefl. Offert. unter Chiffre Uc. 7218 Y. an Haasenstein &
Vogler, Bern.

Dachkonstruktionen für Fabrik-Bauten

⊕ Patent No. 23428

Vorteile:

1. Unabhängigkeit der Gebäudelage von der Himmelsrichtung.
2. Geringstes Gewicht bei sehr guter Isolation.
3. Unübertroffene Lichtwirkung bei spezieller Lüftungsvorrichtung.
4. Rasche und billige Erstellung zu jeder Jahreszeit.
5. Beste Eignung auch für schwierigste klimatische Verhältnisse.
6. Leichte und rationelle Anbringung von Transmissionen und Vorgelegen.

Empfohlen als **rationellstes System** für

Maschinenfabriken, Werkstätten, Giessereien, Elektrizitäts-
werke, Spinnereien, Webereien, Bleichereien, Färbereien,
Magazine, Lagerhäuser, Markt- und Güterhallen etc.

Kittlose Oberlichter

⊕ Patent No. 43278

mit Doppelsprossen aus elektrolytisch verzinktem Stahlblech.

Einglasung auf elastischer Unterlage

in Folge derselben:

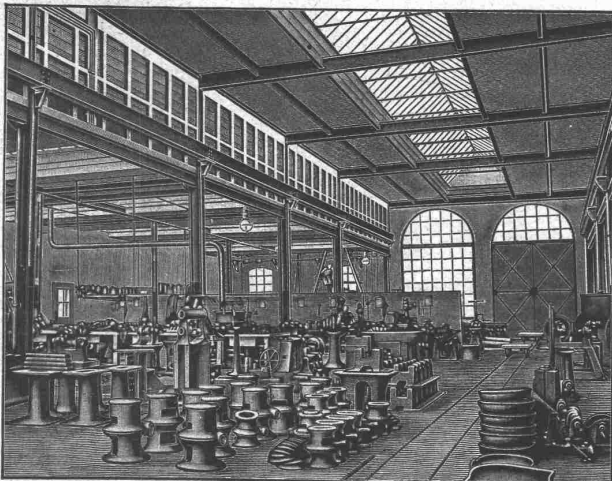
Allseitige, vollständige, sichere Scheibenaufnahme, sowie
Dichter Abschluss gegen Regen, Schnee, Russ und Staub,
Vermeidung des Zerspringens der Scheiben.

Einbau doppelter Lüftungsflügel,

wodurch wirksamste Ventilation der Lokale durch Luftabsaugung.

Vertretung und Ausführung:

Koch & Cie., vorm. E. Baumberger & Koch, Basel,
Unternehmung für Dachkonstruktionen und
Bodenbelags-Arbeiten.



Ueber 300,000 m² Dächer in nahezu allen Staaten des Kontinents ausgeführt.

Patent-Inhaber: **Séquin & Knobel.**

Zivil-Ingenieur-Bureau für modernen Fabrikbau

Zürich IV, Weinbergstrasse 53 A

Rüti (Zürich) — Wien — Budapest — Prag

Internationale Rheinregulierung.**Bau - Ausschreibung.**

Die Kommission der internationalen Rheinregulierung bringt nachstehende Arbeiten im Gebiete des Diepoldsauer Durchstiches zur öffentlichen Ausschreibung:

Objekt 81. Verlegen der Strasse Kriessern-Diepoldsau, ca. 1 km lang, und Erstellen von 2 Transportgleisen auf ca. 9 km Länge.

Die Pläne, Baubeschriebe und Akkordbedingungen liegen auf dem Bureau der Bauleitung, Industriestrasse Nr. 13, Rorschach, zur Einsicht auf. Dort sind auch die Offertenformulare zu beziehen.

Die Eingaben sollen verschlossen bis spätestens **Dienstag den 28. ds., nachmittags 4 Uhr, dem Zentralbureau der internationalen Rheinregulierung, Feuerwehrstrasse Nr. 21, Rorschach**, abgegeben werden. Die Offerten-Oeffnung, zu welcher die Bewerber geziemend eingeladen sind, findet auf den genannten Zeitpunkt im Zentralbureau statt.

Rorschach, den 15. September 1909.

**Die internationale
Rheinregulierungskommission.**

Schulhaus Münchhaldenstrasse Zürich V.

Nachfolgende Bauarbeiten werden hiermit zur öffentlichen Konkurrenz ausgeschrieben:

**Zimmerarbeiten,
Spenglerarbeiten
Dachdeckerarbeiten.**

Offertformulare sind vom **20. ds. Mts.** ab auf unserm Bureau, Rennweg 2, I erhältlich, wo auch die Pläne und Bedingungen zur Einsicht aufliegen, vormittags 8—12 und nachmittags 2—6 Uhr.

Die Offerten sind bis **2. Oktober 1909** mit entsprechender Aufschrift versehen, verschlossen an den

Vorstand des Bauwesens I

einzureichen.

Zürich, den 17. September 1909.

**Die Bauleitung:
Meier & Arter, Architekten.**

Ausbaggern

eines Fabrikweihers während des Betriebes ist im Akkord zu vergeben.

Gebr. Bühler, Maschinen-Fabrik, Uzwil.

Schweizerische Bundesbahnen. Kreis II.

Ausschreibung von Bauarbeiten.

Die Kreisdirektion II der Schweizerischen Bundesbahnen in Basel eröffnet hiemit Konkurrenz über die Ausführung der Unterbauarbeiten des I. und II. Bauloses für die **II. Spur Wilerfeld-Gümligen** und einer neuen Station Ostermündingen.

Die Ausschreibung umfasst;

	I. Bauelos:	II. Bauelos:
Erdbewegung	180 000	120 000 m ³
Mauerwerk und Beton	2 500	3 800 m ³
Quader und Deckplatten	50	135 m ³
Zementrohre	800	1 500 m
Bahnbeschotterung	12 800	27 500 m ³
Strassenchaussierung	6 300	280 m ³
Rand- und Bordsteine	200	450 m
Pflasterung	2 700	2 200 m ²

Pläne und Bedingungen, sowie das allgemeine Bauprogramm können auf dem Bureau des bauleitenden Ingenieurs in Bern (Bubenbergsplatz 2 neben Orell Füssli & Co.) eingesehen werden, wo auch die Eingabeformulare zu beziehen sind.

Uebernahmestoffen mit der Aufschrift „**Baueingaben für die Erstellung des II. Geleises Wilerfeld-Gümligen**“ sind bis **10. Oktober 1909** der unterzeichneten Kreisdirektion verschlossen einzureichen. Die Eingabe kann für beide Lose gemeinschaftlich oder für jedes Los getrennt erfolgen. Später einlaufende Eingaben werden nicht berücksichtigt.

Die Eingaben bleiben bis Ende November 1909 verbindlich.

Basel, den 18. September 1909.

**Kreisdirektion II
der Schweizerischen Bundesbahnen.**

Schweizerische Bundesbahnen.

Kreis IV.

Bau-Ausschreibung.

Für das neue Aufnahmgebäude in **Lichtensteig** werden die **Gipser-, Schreiner- und Glaserarbeiten** zur Konkurrenz ausgeschrieben.

Pläne und Bedingungen können beim Oberingenieur in St. Gallen eingesehen werden. Eingaben sind an die Kreisdirektion IV in St. Gallen bis **27. September 1909** zu richten.

Die Angebote bleiben bis **15. Oktober 1909** verbindlich.

St. Gallen, den 15. September 1909.

Die Kreisdirektion IV.

Schweizerische Bundesbahnen.

Kreis IV.

Bauausschreibung.

Die Arbeiten für **Verlegung und Einwölbung des Steinachbaches** von der Gemeindegrenze St. Gallen-Tablat bis ca. 12 m unterhalb der gewölbten Eisenbahnbrücke, auf 232 m Länge, werden hiemit zur Konkurrenz ausgeschrieben.

Die Arbeiten umfassen ca. 6600 m³ Erdbewegung, 2600 m³ Beton und 540 m² Sohlenpflasterung.

Pläne und Vorschriften liegen im Bureau des Oberingenieurs des Kreises IV der Schweizerischen Bundesbahnen in St. Gallen zur Einsicht auf und Angebote mit der Aufschrift „**Steinachverlegung**“ sind bis **30. September 1909** der unterzeichneten Kreisdirektion verschlossen einzureichen.

Die Angebote bleiben bis **31. Oktober 1909** verbindlich.

St. Gallen, den 18. September 1909.

Die Kreisdirektion IV.

Wasserversorgung Straubenzell

(Kanton St. Gallen)

Bau-Ausschreibung.

Die politische Gemeinde Straubenzell eröffnet hiemit freie Konkurrenz über die Erstellung:

1. **Eines Reservoirs von 1200 m³ Nutzinhalt in armiertem Beton nebst zugehöriger Armaturen, oder**
- 1a. **eines gleichen Reservoirs in Stampfbeton,**
2. **einer Druckleitung von 1600 m Länge à 300 mm Lichtweite,**
3. **einer Leerlaufleitung von 100 m Länge à 150 mm Lichtweite,**
4. **der Ausführung sämtlicher zu obgenannten Arbeiten nötigen Grabarbeit, ca. 3700 m³.**

Die Gemeinde behält sich vor, die Arbeit einzeln oder insgesamt zu vergeben.

Pläne und Bauvorschriften liegen auf dem Baubureau **Bruggen** zur Einsicht auf, woselbst auch die Eingabeformulare bezogen werden können. Die Eingaben sind verschlossen unter der Aufschrift „**Wasserversorgung Straubenzell**“ bis zum **29. September a. c.** an das obgenannte Baubureau einzureichen.

Bruggen, 16. September 1909.

**Das beauftragte Gemeindebauamt
Straubenzell.**

Schulhausbau Laufenburg

Die **Spengler- und Gipserarbeiten** sind zu vergeben. Pläne und Vorschriften liegen von Montag den **27. September** an im Bureau der Bauleitung in **Laufenburg** zur Einsicht auf.

Offerten sind bis **Mittwoch den 6. Oktober** dem Präsidenten der Schulhausbaukommission, Herrn **Gerichtspräsidenten Fricker** in **Laufenburg**, einzureichen.

Die Bauleitung:
Jul. Kelterborn, Architekt.

Chem. Laboratorium Dr. E. Keller

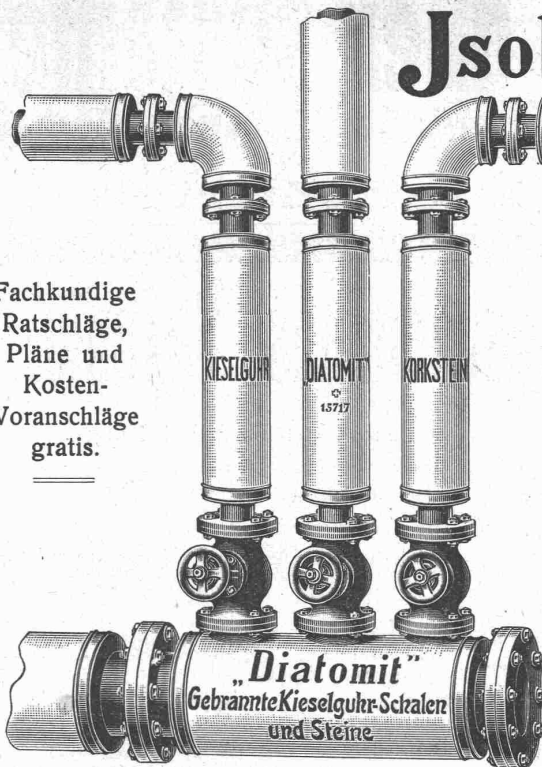
vorm. Dr. Steinitzer

Telephon 167 - **Zürich I** - Olgastrasse 2

**Analysen v. Baumaterialien, Metallen, Schmiermitteln.
Raterteilung. — Expertisen.**

Isolierungen aller Art.

Fachkundige
Ratschläge,
Pläne und
Kosten-
Voranschläge
gratis.



Lieferung bewährtester Isolirmaterialien
und
Ausführung kompletter Isolierungen
durch eigene Facharbeiter.

A. Isolierungen zum Schutze gegen Wärme-Verluste
für
Dampfkessel, Dampfleitungen und Zentralheizungs-Anlagen.

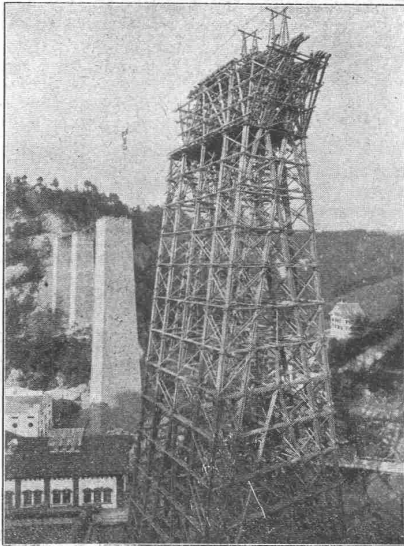
B. Isolierungen zum Schutze gegen Kälte-Verluste
für
Kälteflüssigkeits-Leitungen bei Eismaschinen-Anlagen, sowie
für Generatoren, Kühlräume, Lager- und Eiskeller.

WANNER & Cie. HORGEN

Erstes Fachgeschäft für maschinen- u. bautechn. Isolierungen.

Generalvertreter der Korksteinfabrik

GRÜNZWEIG & HARTMANN, G. m. b. H., LUDWIGSHAFEN a. Rh.



Aktiengesellschaft der Maschinenfabrik von Theodor Bell & Cie., Kriens-Luzern.

Eiserne Bahn- und Strassenbrücken, Stege

: Komplette Eisenbauten :

für Fabriken, Werkstätten, Hallen etc.

Eiserne Dachkonstruktionen, Sprengwerke

..... Türme, Leitungsmasten

Kranträger, Wehranlagen, Reservoirs.

Drahtseilbahnen für Personenbeförderung.

.....

Projekte, statische Berechnungen und Kostenvoranschläge.

2

Moderne Werkzeugmaschinen für Schnellbetrieb

Stossmaschinen leichter und schwerster Bauart

Karusseldrehbänke — Radialbohrmaschinen

Mehrschneidige Bohrmaschinen, besonders für Kesselbau

Spezialmaschinen für Bau und Betrieb von Eisen- und Strassenbahnfahrzeugen
und für die Elektro-Industrie

Leitspindeldrehbänke

Hobelmaschinen

Fräsmaschinen

Berliner Werkzeugmaschinen-Fabrik Aktien-Gesellschaft vorm. L. Sentker

BERLIN N. 65, Müllerstrasse 35c

Central-Heizungen aller Systeme

Warmwasserversorgungen, Sanitäre Einrichtungen, **Trockenanlagen f. techn. Zwecke**

erstellen

Guggenbühl & Müller, Zürich.

Volkshaus in Zürich III.

Nachfolgende Bauarbeiten werden zur öffentlichen Konkurrenz ausgeschrieben:

	Eingabefrist 5. Oktober
Zimmerarbeiten	> 5. >
Spenglerarbeiten	> 14. >
Dachdeckerarbeiten	> 14. >
Abortanlagen	> 14. >
Wasserleitungen	> 14. >

Eingabeformulare und Auskunft sind erhältlich auf dem Bureau des Bauführers, **Bauplatz Bäckerstrasse**, je von 8—12 und 2—6 Uhr.

Die Eingaben sind bis zur bezeichneten Frist mit entsprechender Aufschrift verschlossen einzusenden an den Vizepräsidenten der Baukommission, **Herrn H. Reiff-Franck**, Tödistrasse 55, Zürich II.

Zürich, den 21. September 1909.

Die Architekten:
Streiff & Schindler.

Eidgen. polytechnische Schule.

Infolge Hinschieds des bisherigen Inhabers ist die

Professur für technische Mechanik

auf 1. April 1910 zu besetzen.

Die Bewerber sind eingeladen, ihre Anmeldung nebst einem «curriculum vitae» und Zeugnissen und Ausweisen über wissenschaftliche Befähigung und bisherige Tätigkeit bis zum 23. Oktober 1909 dem Unterzeichneten einzureichen, der auf Verlangen nähere Auskunft erteilt.

Zürich, den 15. September 1909.

Der Präsident des Schweiz. Schulrates:
Dr. R. Gnehm.

Elektrizitätswerk der Stadt Schaffhausen.

Infolge Rücktritts des bisherigen Inhabers ist die Stelle eines

Betriebsassistenten

baldigst neu zu besetzen. Die reglementarische Jahresbesoldung beträgt Fr. 3400.— bis Fr. 4600.—.

Verlangt wird abgeschlossene technische Bildung, Erfahrung in der Leitung grösserer Maschinenbetriebe, der Legung und Prüfung von Kabelleitungen, sowie der Prüfung und Abnahme von Hausinstallationen.

Anmeldungen mit Lebenslauf, Zeugnisabschriften und Angabe des frühesten Eintrittstermines sind an unterzeichnete Stelle bis zum 30. September 1909 einzugeben. Bewerber, die schon in gleicher Stelle erfolgreich tätig waren, erhalten den Vorzug.

Schaffhausen, den 8. September 1909.

Der Direktor:
H. Geiser.

J. Rukstuhl, Basel

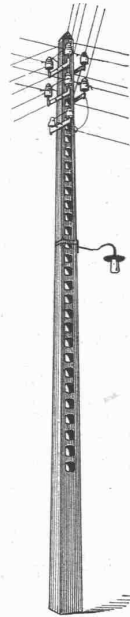
erstellt auf Grundlage vieljähriger Erfahrung

Centralheizungen

aller Systeme

Warmwasser — Niederdruckdampf etc

Eisenbetonmast Saxonia.



Bewährter, gefälliger und billiger Mast für elektrische Fernleitungen, für Telegraph und Telefonleitungen.

Als Lichtmast und für Strassenbahnen.

Lizenzinhaber für die

Kantone:

Zürich, St. Gallen, Hunziker & Cie.,
Schaffhausen, Appenzell, Uri, Schwyz, Brugg,
Glarus, Thurgau, Zug, Graubünden.

Kantone:

Fribourg, Neuchâtel, Anselmier & Cie.,
Waadt, Genf, Wallis, Bern und Fribourg,
und Tessin.

Kantone:

Basel-Stadt und -Land, J. Betz & Cie.,
Bern, Solothurn, Aargau, Basel.
Luzern u. Unterwalden.

Kauf- oder mietweise Erstellung von

Elektrischen Betriebs-Anlagen

für Bau-Unternehmungen.

Elektromotoren — Dynamos.

Ed. Schlæpfer & Cie., Elektr. Anlagen, Zürich-Wollishofen.



Leipziger & Co.,

Cöln am Rhein — Dortmund —
Magdeburg — Frankfurt a. M.
— München — Hamburg —
Strassburg im Elsass

fabrizieren und liefern zu Kauf und Miete

Rollbahnen.

Alleinige Fabrikanten der bekannten

Patent-Kugel-Rollenlager.

Anfragen erbittet die Generalvertretung für die Schweiz:

Ausfeld & Spyri, Ingenieurbureau, Basel

Wallstrasse 13 — Telefon Nr. 502.

Tiefbautechniker.

Für den Bau einer Entwässerungsanlage des Westquartiers der Stadt Solothurn wird ein im Kanalisationswesen durchaus erfahrener und selbständiger Tiefbautechniker als Bauleiter gesucht.

Bewerber mit Kenntnissen in der Kanalisationsanlage nach dem sogenannten Trennsystem (besonderer Regenwasser- u. Schmutzwasserkanal) erhalten den Vorzug.

Dauer der Anstellung 2 bis 3 Jahre mit baldmöglichstem Dienst-
antritt. Gehalt 300 Fr. monatlich.

Schriftliche Anmeldungen mit Referenzen und Zeugnisabschriften
sind bis zum **29. September 1909** dem Unterzeichneten einzureichen.

Solothurn, den 8. September 1909.

Der Ammann der Einwohnergemeinde:
Hans Jecker.

Gasthaus und Brauerei „Stocken“ Bruggen bei St. Gallen

in nächster Nähe der hochinteressanten, im Bau begriffenen
Sitterbrücke der Bodensee-Toggenburgbahn, em-
pfehlen seine geräumigen Lokalitäten den tit. Inter-
essenten, Vereinen und Schulen aufs Beste.

Der Besitzer: A. Walser-Höhener.

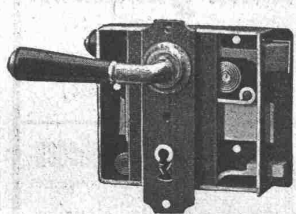
Telegr.-Adr.: **Lux Zürich** Telefon: **1107**

LICHTPAUS-ANSTALT
René ORBANN
Ingenieur-Chemiker.
Sihlhofstrasse 27
ZÜRICH **Negrographie**

Heliographie **Prompte u. sorgfältige Bedienung**
PLANDRUCK

1^a Heliographie- & Pauspapiere
!! MAN VERLANGE OFFERTE !!

Hirt-Biedermann & Sohn, Solothurn Schlossfabrik in Derendingen.



Fabrikation aller Art
Türschlösser u. Baubeschläge.

Verkauf durch alle Schweiz.
Eisenhandlungen.

Eigene Messing-, Weiss- und
Rotbronzgießerei
speziell für Drücker, Garnituren und
Zierplatten nach eigenen Entwürfen der
Herren Architekten, Buchstaben und
Schriften, Wappen etc.

Pressgas-Licht.

Die Pressgas-Fabrik von A. Menz-Hardegger & Cie.

Horn am Bodensee

empfiehlt ihre erstklassigen Gasanlagen für Villen, Wohn-
gebäude, Kurhäuser, Restaurants und Fabriken etc.
zur Beleuchtung, zum Heizen, Kochen und zu gewerb-
lichen Zwecken.

Eine Pressgas-Anlage ist die einfachste, billigste und be-
quemste Gas-Anlage der Gegenwart.

Durchaus gefahrlos!
Überall anwendbar!

Elegante Installation — Enorme Leuchtkraft — Grosse Gas-Ersparnis!

Patentiert in allen Kulturstaaten.

Interessenten erhalten Kataloge u. Kostenvoranschläge
gratis und franko.

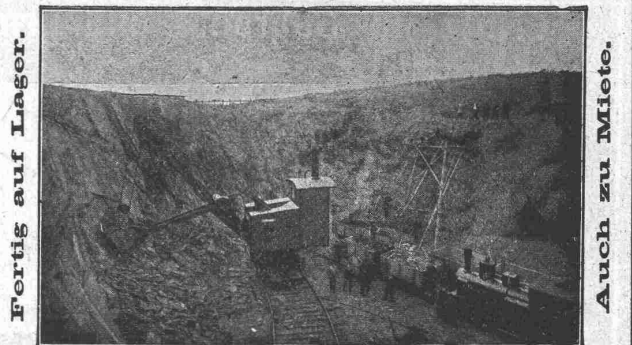
Vertreter überall gesucht.

Leitungsmaste

aus vorzügl. Allgäuer Gebirgsholz mit Quecksilber-
sublimat imprägniert (kyanisiert) liefert in jeder
Abmessung stets sofort ab Lager
Kyanisierungsanstalt Gettnang (Wöb.) Allgäu
Inhaber: Herm. König

Menck & Hambrock, c. m. b. H., Altona-Hamburg 32

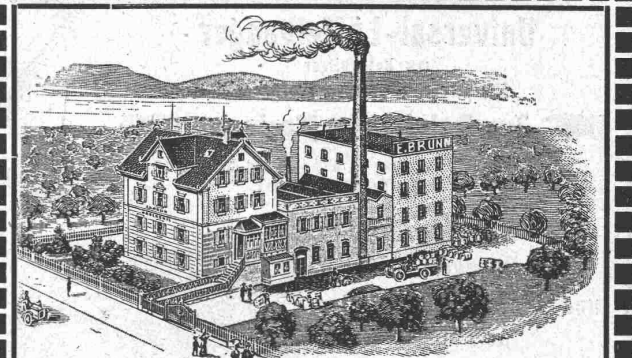
bauen als Spezialität:



Heissdampf - Löffelbagger

hervorragend bewährt bei

**Abraumarbeiten, Herstellung v. Eisenbahneinschnitten,
Abtragen von Schlackenhalde etc.**



Ed. Brun, Wädenswil

Spezial-Fabrik seit 1686 für

Härte- und Lötmaterialien

mit maschinellen Anlagen für eine tägliche Produktion von
über 10,000 kg. empfiehlt seine besten

Einsatzmaterialien (explosionssicher) u. d. Namen
Brun's Einsatzpulver C.

Abbrennpulver B (Härtepulver) zum Bestreuen, um
Eisen am offenen Feuer schnell
zu härten.

Brunin-Lötpulver Nr. I—IV zum Löten aller Metalle,
als vollständig. Ersatz von Borax
und Schlaglot, einfachste Lötung.

Man verlange Preise.



Portlandzement-Fabrik Laufen (Bern)

Altrenommierte Firma ■ Aktien-Gesellschaft ■ Gegründet 1886

Fabriken in Laufen, Münchenstein und Sohyères-Bellerive

empfiehlt ihren

prima langsam bindenden künstlichen Portlandzement

von anerkannt höchster Festigkeit, absoluter Volumbeständigkeit und reiner Farbe
zu Platten- und Kunststein-Fabrikation, armierten Beton- und sonstigen Zement-Arbeiten.

Vorzügliche Atteste der Eidgenössischen Material-Prüfungs-Anstalt Zürich.

Maschinen-
technische

Telephon 7900.

Isolierungen

jeder Art für **Zentralheizungen und Dampf-
anlagen etc.**

K. Werner vorm. G. Merk & Cie, Oerlikon.

Telephon 7900.

Thyssen & Co., Mülheim a. d. Ruhr

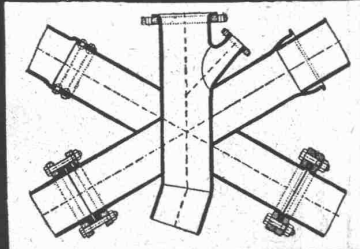
Eisen- und Stahlwerke, Blech- und Röhrenwalzwerke, Rohrweißerei

**Ersatz für Gußrohre und genietete Rohre,
Geschweißte**

**Schmiedeeiserne
Leitungsrohre,**

m. Muffen- u. Flanschen-
Verbindung jeder Art
für Gas-, Dampf-, Wasser-
und Kanalisations-Lei-
tungen, insbesondre auch
für

**Hochdruck-Tur-
binen-Leitungen**



Schmiedeeisen- oder Stahl-
Muffenrohre liefern wir,
ebenso wie alle andern Roh-
re, bis zu 16" Durchmesser
durch das Walzverfahren her-
gestellt, und zwar die kleinern
Durchmesser nahtlos, die
größern Durchmesser über-
lappt geschweißt, dagegen
über 16" bis zu den größten
Durchmessern mittelst Wasser-
gas maschinell geschweißt.

PATENT-BUREAU
E. BLUM & Co. DIPL. INGENIEURE
GEGRÜNDET 1878 - ZÜRICH - BAHNHOFSTR. 74



RUDOLF MAAG
ELECTRO-TECHNISCHES
INSTALLATIONSGESCHÄFT
ZÜRICH! SIHLAMT

Schweiz.
Akt.-Ges.

Orenstein & Koppel, Zürich I

St. Urbangasse 4 (Theaterstr.)

Universal-Löffelbagger

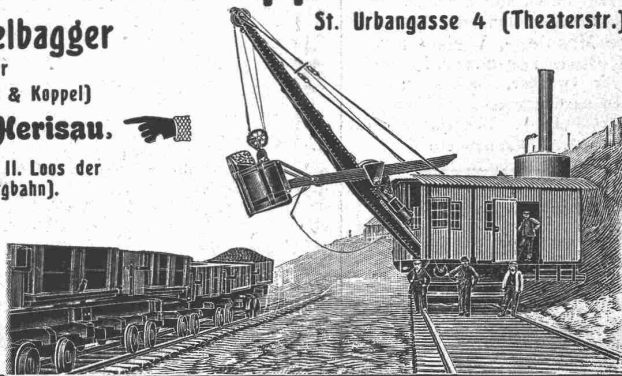
mit Ueberhitzer

(Konstruktion Orenstein & Koppel)

Im Betrieb in Herisau.

(Bauunternehmung I. und II. Loos der
Bodensee-Toggenburgbahn).

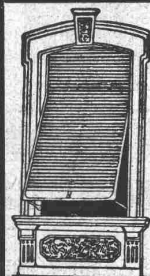
Verkauf und Vermietung von
Baggern
und **Eisenbahnmateri-
al**
jeder Art.



Wilh. Baumann

Rolladenfabrik

Korgen (Schweiz)

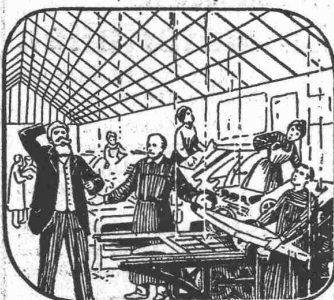


Holzrolladen
aller Systeme.
Rolljalousien,
automatisch.

Roll-
Schutzwände
verschiedener
Modelle.

Verlangen Sie Prospekte.

Altes, verkittetes System.



Immer Schaden durch das eingekittete Glasdach.

Kittlose



Patent No. 37200
und neue Patente ang.

Glasdächer

Shedfenster

Shedrinnen

..... System G. Zimmermann

Generalvertreter für die Schweiz:

M. & H. A. ERNST, THALACKER 21, ZÜRICH I.

Telephon 6996.

Neues, kittloses System.



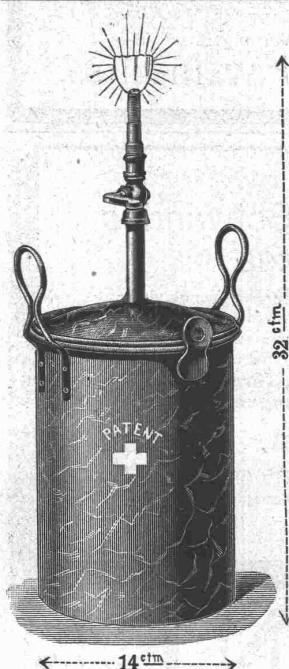
Dauernd geschützt gegen Schweißwasser und Regen.

Felten & Guillaume-Lahmeyerwerke A.-G.
Abtg. Carlswerk, Mülheim am Rhein.

Draht, Drahtwaren, Drahtseile, Elektrische Kabel.

Vertreter für die Schweiz:

Kägi & Co., Winterthur.



Für die H.H. Baumeister, Installateure, Stukkateure, Schlosser, Schmiedemeister, Monteure, für Maschinenfabriken u. a. Berufsbranchen empfehle die

Montage-Patent-Lampe

+ 41536 + **Germann** + 41536 +

Die Lampe hat sich seit 3 Jahren so bewährt, dass keine andere verlangt wird, denn sie hat die Vorzüge, dass sie überall und bei jeder Witterung tadellos funktioniert. Zeugnisse der Strassenbahn Zürich und der Schweizerischen Bundesbahnen. — Einzig zu beziehen bei

Paul Germann, Kilchberg - Zürich.

Prospekte gratis und franko.

CARL MÜLLER
ZÜRICH
Patent-Bureau
PRIMA
REFERENZEN



D. Denzler, Zürich

Sonnenquai 12 - Schweizergasse 4

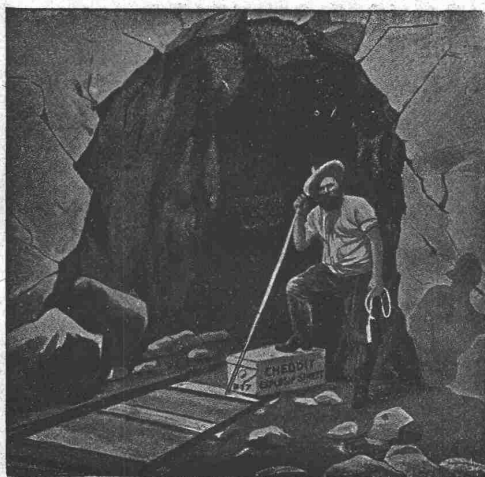
Fabrikation und Lager in allen

Seilerwaren.

Hanf - Seile

Draht - Seile

Bindseile, Schlingen, Gerüst-Stricke, Maurerschnüre, Senkelschnüre, Drahtbürsten, Wagenfett, Seilfett etc. etc.
Verlangen Sie Preisliste!



Generalvertrieb der Société Universelle d'Explosifs et de Produits Chimiques (Fabrik in Jussy bei Genf) des Sprengstoffes

Cheddite

in verschiedenen Qualitäten, für offene Sprengarbeiten, Steinbrüche, harte Felsen, Tunnels etc.

Grösste Sicherheit.

Schweisst nicht. — Gefriert nicht.

Bahntransport in Kisten von 25 kg per Eil- oder Frachtgut.

Sprengkapseln — Zündschnüre — Bohrstahl.

Baumaschinen in modern. Konstruktionen.

Hebezeuge jeder Art.

Rollbahn - Material zu Kauf und Miete.

Robert Aebi & Co., Zürich I

Nachfolger von Rudolf Rötschi.

Gegründet 1880.

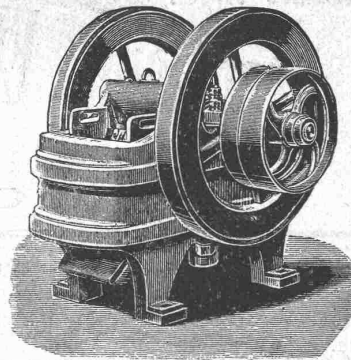
FRITZ MARTI Akt.-Ges., BERN.

**Membran-
und Zentrifugal-Pumpen**
Lokomobilen, Motoren
vorrätig von 6—50 HP.

Steinbrechanlagen
zur Kies- und Sandbereitung

Bauwinden
für Dampf- und elektr. Betrieb

Bagger-Maschinen



Rollbahn-Material
Geleise, Weichen, Drehscheiben, Wagen
Räder, Radsätze, Lager.

Baulokomotiven
von 10—70 HP.

zu

Kauf & Miete.

Vorrätig in
Bern und Wallisellen.

Trottoirklinker & Mosaiksteine

bewährtester, dauerhaftester Fussbodenbelag.

Gail'sche Dampfziegelei und Thonwaarenfabrik
Giessen.

Feine Verblendsteine und -Plättchen, Terrakotten, Hourdis, Schamottesteine,
Schamottemörtel, Kamin- und Brunnensteine, Dachziegel, Hartbrandklinker etc.

**Wachsen und Schwinden
des Holzes**

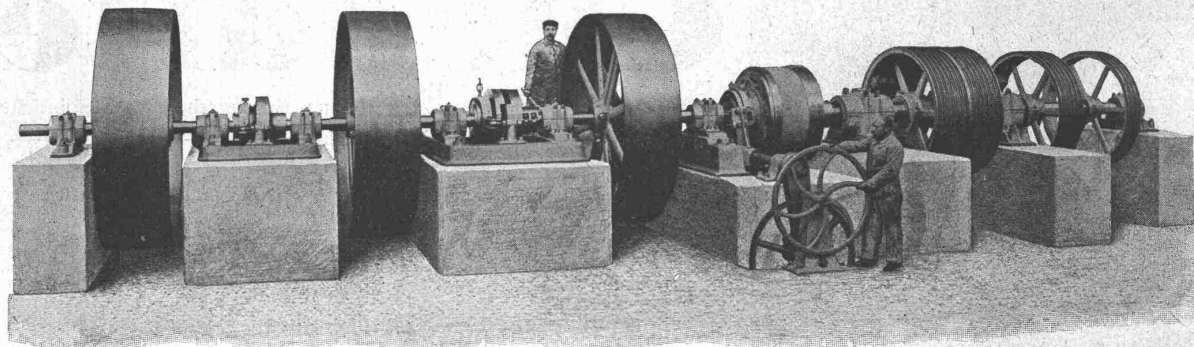
ist von nun an ausgeschlossen bei Verwendung
der kreuzweise 3fach verleimten Holzplatten in Stärken
von 6 bis 32 mm und in Dimensionen von 120/200 cm
und 120 400 cm aus der Spezialfabrik in Meilen.
Kein Bau ohne diese Täfer, Türen, Decken,
Heizkörperverkleidungen etc.

Ad. Aeschlimann, Meilen

Erste schweiz. Fabrik maschinell gesperter Holzplatten.
Preise, Muster, Rücksprache umgehend.

TRANSMISSIONEN

Komplette Anlagen für alle Industriezweige



Hauptantrieb 600 P.S. mit 2 Zahnkupplungen und 1 Benn-Kupplung Nr. 12,
geliefert in eine Zementfabrik.

Schwere Transmissionen für Zementfabriken, Ziegeleien etc.

GESELLSCHAFT der L. von ROLL^{SCHEN} EISENWERKE
EISENWERK CLUS.

Schluss-Termin für Annahme von Inseraten jeweiligen Dienstag Abend.