

**Zeitschrift:** Schweizerische Bauzeitung  
**Herausgeber:** Verlags-AG der akademischen technischen Vereine  
**Band:** 53/54 (1909)  
**Heft:** 12

## **Werbung**

### **Nutzungsbedingungen**

Die ETH-Bibliothek ist die Anbieterin der digitalisierten Zeitschriften auf E-Periodica. Sie besitzt keine Urheberrechte an den Zeitschriften und ist nicht verantwortlich für deren Inhalte. Die Rechte liegen in der Regel bei den Herausgebern beziehungsweise den externen Rechteinhabern. Das Veröffentlichen von Bildern in Print- und Online-Publikationen sowie auf Social Media-Kanälen oder Webseiten ist nur mit vorheriger Genehmigung der Rechteinhaber erlaubt. [Mehr erfahren](#)

### **Conditions d'utilisation**

L'ETH Library est le fournisseur des revues numérisées. Elle ne détient aucun droit d'auteur sur les revues et n'est pas responsable de leur contenu. En règle générale, les droits sont détenus par les éditeurs ou les détenteurs de droits externes. La reproduction d'images dans des publications imprimées ou en ligne ainsi que sur des canaux de médias sociaux ou des sites web n'est autorisée qu'avec l'accord préalable des détenteurs des droits. [En savoir plus](#)

### **Terms of use**

The ETH Library is the provider of the digitised journals. It does not own any copyrights to the journals and is not responsible for their content. The rights usually lie with the publishers or the external rights holders. Publishing images in print and online publications, as well as on social media channels or websites, is only permitted with the prior consent of the rights holders. [Find out more](#)

**Download PDF:** 20.01.2026

**ETH-Bibliothek Zürich, E-Periodica, <https://www.e-periodica.ch>**



# Maschinenfabrik Augsburg-Nürnberg A.G.

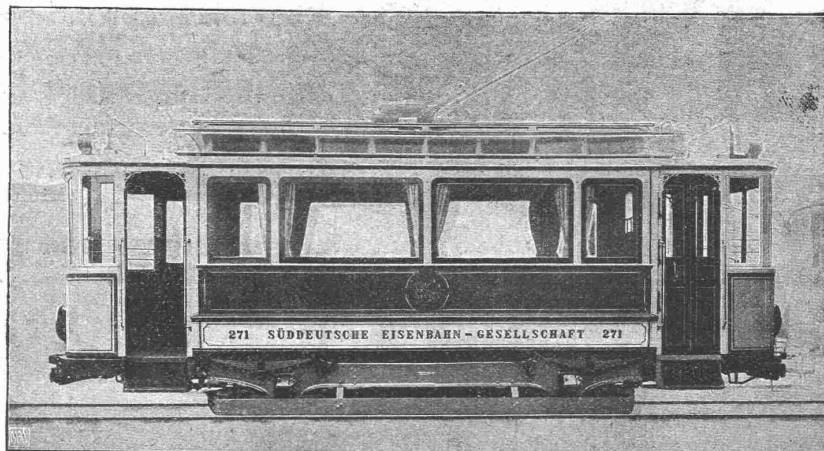
## M. A. N.- Strassenbahn- wagen

über 1400 in Ausführung  
und Betrieb.

Wir liefern für

### Elektrische Bahnen

Kraftanlagen mit Dampf-, Gas-, Wasser-, Dieselmotoren. Eisenbahn- und Strassenbahnwagen, elektrische Lokomotiven. Eisenhochbauten wie Wagenschuppen, Bahnhofshallen, Reparaturwerkstätten, Maschinenhäuser, Speicher usw. Drehscheiben, Schiebebahnen, Krane, Transportanlagen für Kohle, Asche usw. Eiserne Hochbauten, Brücken.



Motorwagen mit 20 Sitz und 15 Stehplätzen. Type: Mit Längssitzen, mittlere Seitenfenster fest, Eckfenster herablassbar, Plattformen mit vorderer Verglasung und seitlich mit Flügeltüren, vollständig abschliessbar; Radstand 3,2 m.

Vertretung: **W. Thiele**, Techn. Bureau, **Zürich**, Postfach Fil. 3, Hauptbahnhof.

7

# Dachkonstruktionen für Fabrik-Bauten

+ Patent No. 23428

### Vorteile:

1. Unabhängigkeit der Gebäudelage von der Himmelsrichtung.
2. Geringstes Gewicht bei sehr guter Isolation.
3. Unübertroffene Lichtwirkung bei spezieller Lüftungsvorrichtung.
4. Rasche und billige Erstellung zu jeder Jahreszeit.
5. Beste Eignung auch für schwierigste klimatische Verhältnisse.
6. Leichte und rationelle Anbringung von Transmissionen und Vorgelegen.

Empfohlen als rationellstes System für Maschinenfabriken, Werkstätten, Giessereien, Elektrizitätswerke, Spinnereien, Webereien, Bleichereien, Färbereien, Magazine, Lagerhäuser, Markt- und Güterhallen etc.

## Kittlose Oberlichter

+ Patent No. 43278

mit Doppelsprossen aus elektrolytisch verzinktem Stahlblech.

Einglasung auf elastischer Unterlage

in Folge derselben:

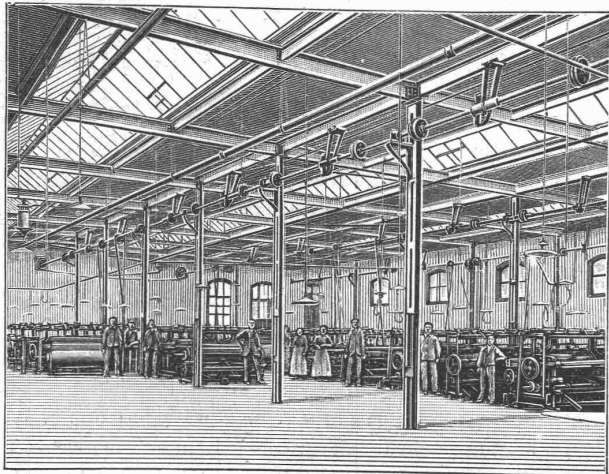
Allseitige, vollständige, sichere Scheibenaufgabe, sowie Dichter Abschluss gegen Regen, Schnee, Russ und Staub, Vermeidung des Zerspringens der Scheiben.

Einbau doppelter Lüftungsflügel,

wodurch wirksamste Ventilation der Lokale durch Luftabsaugung.

Vertretung und Ausführung:

**Koch & Cie.**, vorm. **E. Baumberger & Koch**, **Basel**,  
Unternehmung für Dachkonstruktionen und  
Bodenbelags-Arbeiten.



Ueber 300,000 m<sup>2</sup> Dächer in nahezu allen Staaten des Kontinents ausgeführt.

Patent-Inhaber: **Séquin & Knobel**.

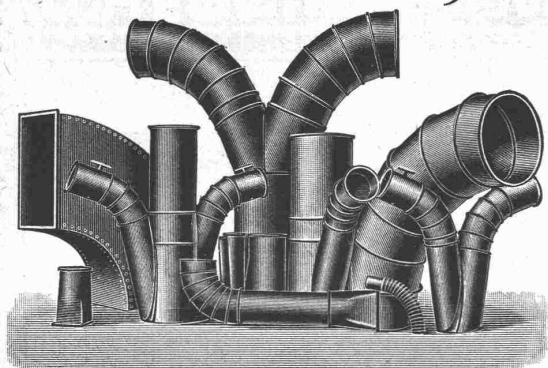
Zivil-Ingenieur-Bureau für modernen Fabrikbau

**Zürich IV**, Weinbergstrasse 53 A

Rüti (Zürich) — Wien — Budapest — Prag

**Schluss-Termin für Annahme von Inseraten jeweiligen Dienstag Abend.**

# Affolter, Christen & C<sup>ie</sup>, Blechwarenfabrik, Basel.



**Blecharbeiten**, roh, im Vollbad verzinkt, gestrichen etc.  
**Rohrleitungen und Verbindungsstücke** für Entstaubungs- und Trockenanlagen etc.

**Ventilationsrohre für Tunnelleitungen** etc., mit und ohne Flanschen.

**Autogene Schweißerel. Verzinkerel** (Lohnverzinkung im Vollbad).

==== **Billige und prompte Bedienung.** =====

## Thonwerk Biebrich A.-G.

Chamottfabrik

Biebrich am Rhein.

**Hochfeuerfeste u. säurebeständige Produkte.**

Normal- und Façonsteine aller Art, Chamottemörtel, Retorten, Muffeln etc. Bau kompletter Ofenanlagen.

Beste Referenzen und Zeugnisse aus der Schweiz.



**Edmund Simon, Dresden A4**

Die besten Rostschutzfarben der Gegenwart  
sind die wissenschaftlich begründeten und  
langjährig bewährten

**= Durabo-Oelfarben =**

Marke „G“ = Grund-, Marke „D“ = Deckanstrich.  
Für Haltbarkeit übernehme volle Garantie.

**Durabo - Glanzfarben**

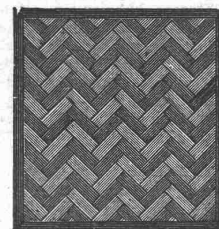
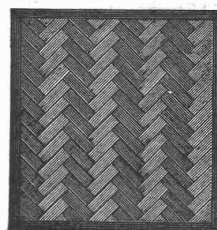
für Molkereien, Bade- und Accumulatoren-  
räume, Optische Signale, etc. etc.

Generalvertreter: **Peter Kramer, Herzogenbuchsee**

**Vereinigte Xylolith- und Kohlensäurewerke A.-G.**

===== **WILDEGG.** =====

+ Patent Nr. 9080.



**Auf Blindboden aufgeschraubt;  
auf Zementbeton in Mörtel verlegt.**

Nach allen Dessins in viereck, rechteck, achteck  
und in 3 Farben, Parkett ähnliche Form.

**Xylolith** feuersicher, warm. **Steinholz** schalldämpfend, solid.

Muster, Prospekte, Album und Atteste gratis und franko.

➡ **Einzig in der Schweiz bis jetzt ca. 200 000 m<sup>2</sup>  
Böden und ca. 10 000 Treppenstufen gelegt.** ➡

Aktiengesellschaft der

# Dillinger Hüttenwerke

in Dillingen a. d. Saar  
(Rheinpreussen)

liefert:

## Blechscheissarbeiten

aller Art, wie **glatte Rohre** von 250—3000 mm l. W.  
bis zu 50 mm Blechstärke in grössten Längen, für Dampf-,  
Wind-, Gas-, Wasser- und Kanalisations-Rohrleitungen, **Windkessel, Verzinkungskessel,**  
**Waggontransportkessel** usw.

Besonderheit:

## Hochdruckrohrleitungen für Wasserkraftanlagen

Ferner **Flusseisenbleche** aus **la. Siemens-Martin-** oder **Thomas-Stahl,**  
**bestgeeignet zur Herstellung genieteteter Rohre.**

Vertreter für die Schweiz: **Henri Schoch, Zürich,** Postfach Neumünster.



Telegramme:  
Neher-Genève

# Transformatoren mit Kühlrippen

(Patent Pichler)

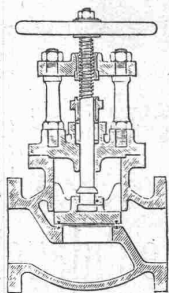
Telephon  
5877

der Gesellschaft für elektrische Industrie-Wien.

Durch Einbau von Kühlrippen zwischen die einzelnen Spulen der Bewickelung und Lagen des Eisenkerns, wird in diesem Transformator eine äusserst günstige, die Leistung bedeutend erhöhende Wärmeabfuhr erzielt.

**Vorteile:** Ca. 50% des Gewichtes bei gleicher Leistung — ca. doppelte Leistung bei gleichem Gewicht. Vorzüglicher Nutzeffekt (100 KW. — 2700 Volt Primärspannung, über 98%).

Allein-Vertretung für die Schweiz: **Jules Neher**, Ingenieur, 6, rue St. Ours, **Genève**.



Stahlguss-Ventile mit  
Patentdichtung.

**Schäffer & Budenberg, G. m. b. H., Filiale Seebach bei Zürich**  
Maschinen- und Dampfkessel-Armaturen-Fabrik, Post- u. Bahnstat. Oerlikon  
liefern

Ventile, Hähne, Regulatoren, Sicherheitsventile und  
-Apparate, Wasserstände, Injektoren, Elevatoren, **Pumpen**,  
Indikatoren, Manometer, Vacuummeter, Thermometer,  
Zähler, Tachometer, Absperrschieber, Kondenswasser-  
ableiter, Wasserstandsgläser, Waagen, Dampfmesser,  
Zugmesser, **Schmier-Apparate** u. a. m.

Kataloge und Prospekte auf Verlangen.

Zu kaufen gesucht  
**25 m<sup>3</sup> rottannene Flecken.**

Offerten sind zu richten an  
**Karl Feuz**, Zimmermeister  
Mürren.



# Stauwerke A.-G., Zürich

Schöntalgasse 29

## Stau- und Abflussanlagen.

Beste Ausnützung bzw. Erhöhung von vor-  
handenen Gefällen, automatische Regulierung  
von Oberwasserspiegeln und Wasserab-  
flüssen, Schaffung grösster Sicherheiten.

Geringste Anlagekosten.

Eigene Patente.



**E. Beck****Pieterlen bei Biel ■ Perles près Bienne**

Télégramme: PAPPBECK. — Téléphone.

Fabrik für

Ia. Holzzement  
Isolierplatten  
Dachpappen  
Isolierteppiche  
Korkplatten und  
sämtliche Teer- und  
Asphaltfabrikate  
Deckpapiere

roh und imprägniert, in nur bester  
Qualität, zu billigsten Preisen.

Fabrique pour

Carton bitumé  
Ciment ligneux  
Plaques d'Asphalte  
pour Isolations en tous genres  
Tapis d'Isolations  
Goudron  
minéral raffiné  
Trinidad épurée

Tous les produits d'Asphalte et  
de Goudron.

**Photographie.**

Spezialität in Aufnahmen industrieller Objekte, Gebäude, Interieurs,  
Gemälde, Sammlungen und Aufnahmen für Kataloge und Werke  
aller Art. — Entwickeln und Kopieren etc. von eingesandten Platten.

**H. Wolf-Bender**

Kappelerstrasse 16 — ZÜRICH I — Centralhof

Atelier für Reproduktions-Photographie.



# Dynamit

## Sprenggelatine

Anerkannt vorzüglichster Sicherheitssprengstoff

**TELSIT****Dynamit Nobel A.-G., Zürich**

Fabrik: ISLETEN (Uri).

la komprimierte blanke Stahl.

**WELLEN**

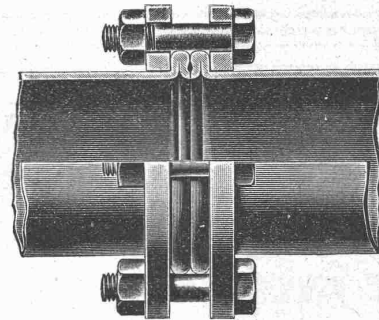
Grösstes Lager. — Prompte und billige Bedienung.

**Affolter, Christen & Co., Basel**

Eisen und Stahl en gros.

**Mannesmannröhren-Werke****Düsseldorf**

liefern:



Düsseldorf 1902:

Goldene Staats-Medaille.

Düsseldorf 1902:  
Goldene Ausstellungs-Medaille.**Rohrleitungen für Hochdruck**

aus nahtlosem Mannesmann-Stahlrohr  
mit patentierter Doppelbördel-Flansch-Verbindung  
und anderen Verbindungsarten.

Grosse Längen. — Höchste Betriebssicherheit.

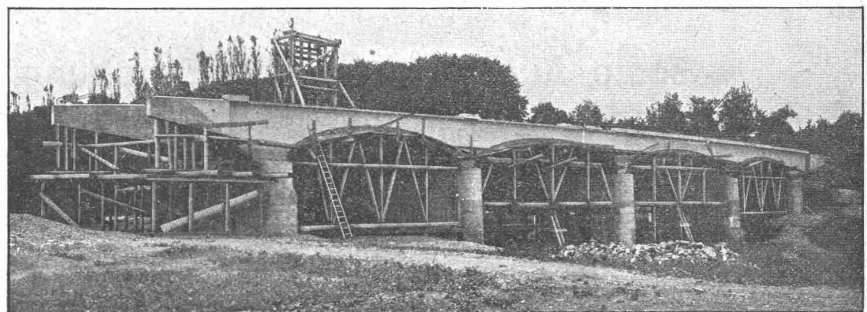
Vertreter:

**Alf. Diener & Co., Zürich.****Ed. Züblin & C<sup>ie</sup>, Basel und Strassburg i. E.**

Ingenieurbureau und Unternehmung für Eisenbetonbau, Hoch- und  
Tiefbauten aller Art.

Spezialität:

**Eisenbetonpfahl-  
Gründungen**

**Spundwände****Quaimauern**

Brücke über die Ergolz bei Kaiseraugst, ausgeführt im Frühjahr 1909.

Bis Mai 1908 über 100 000 laufende Meter Betonpfähle für Staats-, Eisenbahn-  
und Kommunalbauten gerammt.



# Portlandzement-Fabrik Laufen (Bern)

Altrenommierte Firma ■ **Aktien-Gesellschaft** ■ Gegründet 1886

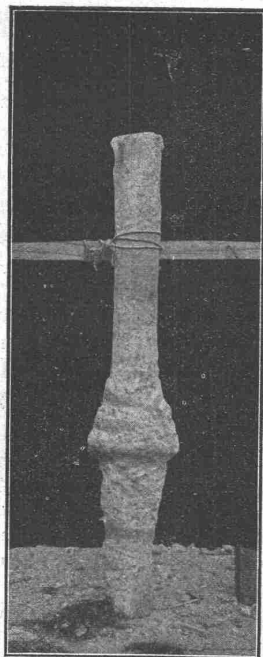
Fabriken in Laufen, Münchenstein und Soyhières-Bellerive

empfiehlt ihren

## prima langsam bindenden künstlichen Portlandzement

von anerkannt höchster Festigkeit, absoluter Volumbeständigkeit und reiner Farbe zu Platten- und Kunststein-Fabrikation, armierten Beton- und sonstigen Zement-Arbeiten.

**Vorzügliche Atteste der Eidgenössischen Material-Prüfungs-Anstalt Zürich.**



### Betonpfähle Patent Strauss.

Vorteile gegenüber andern künstlichen Gründungen:

Sofortiger Baubeginn, kürzeste Ausführungszeit. — Keine Rammarbeit, keine die benachbarten Gebäude gefährdenden Erschütterungen. — Herstellung nachträglicher Fundamentsicherungen in und neben bestehenden Gebäuden. — Gleichmässige Verdichtung des Baugrundes. — Grösste Tragfähigkeit auch bei schlechtestem Baugrund. — Erfolgreiche Anwendung für schwebende Pilotage. — Keine Ausschachtungs- und Wasserhaltungsarbeiten. — Aufschluss über die Bodenverhältnisse bei jedem Pfahl. — Anpassung der Pfahlängen an die wechselnde Gründungstiefe. — Grösste Billigkeit der Gründung.

Zahlreiche Ausführungen für staatliche und städtische Behörden, sowie für Private. Interessenten stehen Mitteilungen über die Ausführung umfangreichster Gründungen auf Strausspfählen gerne zur Verfügung. Auf Wunsch Ingenieurberatung und Ausarbeitung von Entwürfen.

**Dyckerhoff & Widmann, Aktiengesellschaft**

Tiefbau-Unternehmung,  
Spezialgeschäft für Beton- und Eisen-  
betonbauten im Tief- und Hochbau,  
**Karlsruhe i. B.**



**RUDOLF MAAG**  
ELECTRO-TECHNISCHES  
INSTALLATIONSGESCHÄFT  
ZÜRICH! SIKLAMT



## Basler Baugesellschaft, Basel.

Zweigniederlassungen in Zürich und Siders (Kanton Wallis).

**Projektierung und Ausführung von Bauten jeder Art.**

**Übernahme größerer Arbeiten auf allen Plätzen, à forfait und auf Abrechnung.**

Spezialität in **Eisenbeton** (Entwurf und Unternehmung).

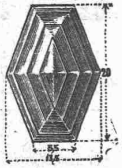
Bewährte Organisation. — Geschultes Personal.



# KOCH & C<sup>IE</sup>, vorm. E. Baumberger & Koch, BASEL

Telephon: No. 2977 — Telegr.-Adr.: Asphalt Basel

## Baumaterialien-Handlung



### Falconnier's Glasbausteine

aus geblasenem Glase

Glas-Prismen und Reflektoren  
bringen Tageshelle in dunkle Räume

### Schürmann's Anker-Eisen

aus Siemens-Martin-Flusseisen. —  
Werden auf der Baustelle kalt ver-  
arbeitet.

### Nagelbare Bims-Dübelsteine

in schweizerisches Normal-Backstein-  
format.

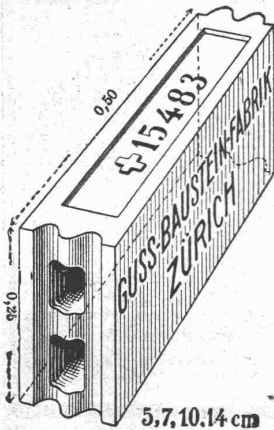
Sehr beachtenswerte Neuheit:

## Terracotten - Galvano - Décors

(Kern aus wetterfestem Ton mit galvanischem Kupferüberzug)

für Innen- und Aussen-Dekorationen:

Konsolen, Kapitäle, Wasserspeier, Rosetten, Friese etc.



## Gussbausteine, bestes Material für trockene Scheidewände.

Referenzen und Muster  
gerne zu Diensten.

Die Generalvertretung:

Handelsgenossenschaft des  
Schweizer. Baumeisterverbandes  
Zürich

Bureaux: Seidengasse 13.

## Wasser-Reinigung

Filterpressen  
Armaturen  
Pumpen

A. L. G. Dehne, Maschinen-Fabrik, Halle a. S.

Aktien-Gesellschaft „UNION“ in Biel (Fabrik in Mett)  
Erste schweizer. Fabrik für elektrisch geschweisste Ketten. + Patent Nr. 27199  
**Ketten aller Art**



:: :: für industrielle und landwirtschaftliche Zwecke. :: ::  
Grösste Leistungsfähigkeit. Ketten von höchster Tragkraft.

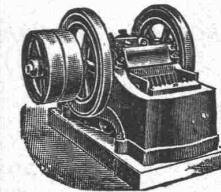
:: :: NB. Handelsketten nur durch Eisenhandlungen zu beziehen. :: ::

## Mannheimer Eisengiesserei u. Maschinenbau A.-G.

Gegründet 1863 MANNHEIM Gold. Medaille Paris 1900

liefert als Spezialität in anerkannt vorzüglicher Ausführung:

## Zerkleinerungsmaschinen

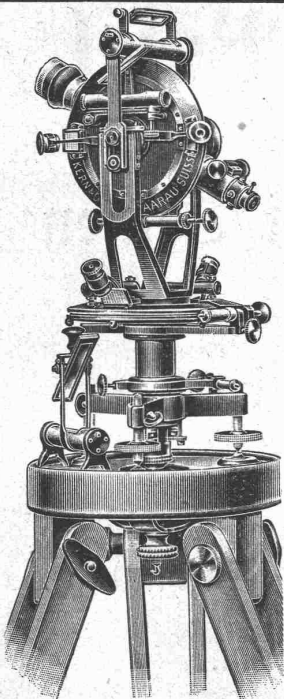


Steinbrecher, Walzwerke, Kul-  
gelmühlen, Kollergänge, Des-  
integratoren, Schotteranlagen,  
Kieszerkleinerungsanlagen,  
Siebtrommeln u. Schüttelsiebe  
Neu! Steinbrecher Neu!  
kombiniert mit Schüttelsieb ohne besonderen Antrieb  
Gesetzl. geschützt. Viel bewährt.

1a. Referenzen im In- und Ausland.

Vertreter für die Schweiz:

H. von Arx & Co., Ingenieur-Bureau, Zürich, Seidengasse 13.



## Mathematisch-mechanisches Institut Kern & C<sup>ie</sup>, Aarau

Gegründet 1819

Gegründet 1819

Vollständig der Neuzeit angepasstes, mit Werk-  
zeug- und Arbeitsmaschinen erster Marken  
neu ausgerüstetes Etablissement.

Erstklassige Instrumente für Topographie, Geodäsie und  
Astronomie, Präzisions-Nivellierinstrumente und Miren.

Feinste Schweizer. Präzisionsreisszeuge  
mit erprobten patentierten Neuheiten. Alle  
Zirkel mit Kopfgriffen.

Sämtliche Produkte sind eigenes Fabrikat und nach den  
letzten wissenschaftlichen und technischen Anforderungen  
ausgeführt.

20 erste Auszeichnungen.

Telegramme:

KERN, AARAU

Telephon

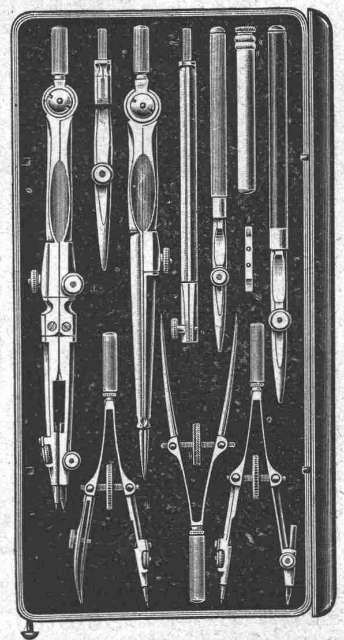


Fabrikmarke.

Grand Prix Paris 1889.

Grd. Prix Mailand 1906.

Spezialkataloge.





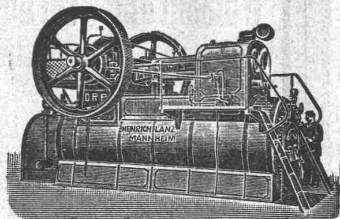
**Amtlich fest-  
gestellter**



**Kohlenverbrauch**  
**0,45**  
kg pro eff. PS u. St.  
**bei nur**

Einfacher Ueberhitzung.

# HEINRICH LANZ, Mannheim



**Allen voraus in**  
**Patent-Heissdampf-Lokomobilen**  
**mit Ventilsteuerung „System Lentz“**  
**und einfacher Ueberhitzung.**

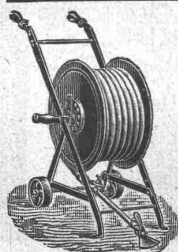
*Hervorragend in Einfachheit der Konstruktion!*  
*Höchste Oekonomie!*

Verkaufsbureau für die Schweiz: **Zürich, Auf der Mauer 13.**



**Richard Beuttner & Co., Zürich**

□ □ □ Einziges Spezial-Geschäft für □ □ □  
**Blattgold & Bronzen · Pinsel & Schwämme**



## Kautschuk-Gartenschläuche

Schlauchschlösser, Wendrohre,  
Rasensprenger, Schlauchwagen etc.  
in anerkannt bester Qualität

**H. Speckers W<sup>we</sup>, Zürich**

Kuttelgasse 19, Bahnhofstrasse.



**Heinrich Brändli, Horgen**  
**Asphalt-, Dachpappen- und Holzzementfabrik**

empfiehlt sich zur Uebernahme von

**Asphalt-Arbeiten, Asphalt-Isolierungen**  
zweckentsprechend für Hoch- und Tiefbauten

**Asphalt-Kegelbahnen, säurefeste Asphaltbeläge**  
in nur bewährter fachgerechter Ausführung.

Telegramme, Telephon: **Heinrich Brändli, Horgen.**

## Zu verkaufen

auf dem Platz Basel Umstände halber grösseres, besteingeführtes, in vollem Betrieb stehendes

# Baugeschäft

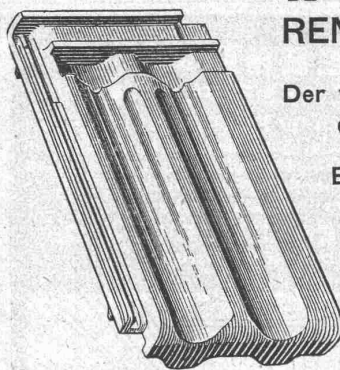
Anmeldungen unter R 5571 Q an **Haasenstein & Vogler, Basel.**

FABRIQUE  
DE

## POTERIE et BRIQUETERIE

DE

**RENENS (Vaud)**



Der verbreitetste Ziegel in  
der ganzen Welt.

Billigste Dachdeckung.

10 Jahre Garantie  
gegen  
Frostschaden.

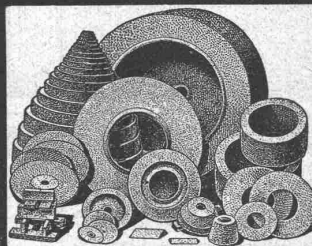


Marke: „Ludowici“.

## Schmirlscheibenfabrik

## Winterthur

## Bölsterli & Co



Erstklassige Referenzen  
von Weltfirmen.

# Oehler & Co. :: Aarau

## Eisen- und Stahlwerke

erzeugen:

**Elevatoren** in senkrechter und schräger Anordnung für Stück- und Massengüter jeder Art, auch in Verbindung mit **Transportschnecken, Förderrinnen** und Bandtransporteuren. — **Schaukeltransporte** zur Bedienung mehrerer Stockwerke in be-  
:: :: liebiger Ausdehnung. — **Aufzüge** für Hand- und Kraftbetrieb, Kranen etc. :: ::

**Gustav Kuntze, Göppingen 3 (Württemb.)**

Schmiedeeiserne, genietete und hartgelötete oder geschweißte

**KUNTZE-RÖHREN**

mit Flanschen oder Muffen.

Spezialität: } Turbinen-Rohre in jeder Dimension.  
 } Rohre für Tunnel-Bauten.  
 } Rohre für Wasser-Versorgungs-Anlagen.

**ETERNIT-  
ASBESTCEMENT-PLATTEN**

bewähren sich vorzüglich für PLAFONDS, TÄFER-  
 und TÜRFÜLLUNGEN, ganz besonders in Neubauten  
 mit Zentralheizungen, denn sie sind unempfindlich gegen  
 Hitze und Kälte, Feuchtigkeit und trockene Luft.  
 Muster und Prospekte gratis.

SCHWEIZ. ETERNITWERKE A.-G.,  
 NIEDERURNEN (Glarus).



Zimmer in ETERNIT

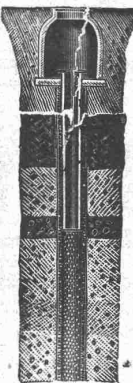
**Tiefbohrungen  
Rohrbrunnen**

nach unserem jahrzehntelang bewährten System.

**Volle Erschliessung**  
 wasserführender Erd-  
 schichten, daher  
**grösste Ergiebigkeit.**

Ueber 4000 Brunnen  
 hergestellt.  
 Leistungen bis  
 120 Sekunden-Liter  
 für Wasserwerke,  
 Industrien, Brauereien  
 etc. etc.

Projekte, Kostenan-  
 schläge auf Wunsch.



U. v. a. hergestellt für:  
 Attisholz, Bannwil, Basel,  
 Bellinzona, Büllach, Burg-  
 dorf, Cortaillod, Elgg,  
 Fribourg, Glattfelden,  
 Gossau, Hausen, Horw,  
 Klingnau, Kölliken, Knut-  
 wil, Lugano, Luzern,  
 Meggen, Monthey, Net-  
 stal, Niederglatt, Ponts  
 de Martel, Rothenthurm,  
 Schaffhausen, Sissach,  
 Sous la Côte, Strauben-  
 zell, Tavannes, Tennero-  
 zLocarno, Wädenswil,  
 Waldstatt, Wangen, Win-  
 terthur, Worben, Zürich,  
 Zurzach, etc. etc.

**Bopp & Reuther**  
 Mannheim-Waldhof  
 Maschinenfabrik.

**Basel, Austrasse 102**  
 Ingenieur F. Hetzel.

**Weissgraue Verblendsteine und -Plättchen**

matt und glasiert, äusserst  
 :: wirkungsvoll, frostsicher. ::

**Gail'sche Dampfziegelei und Thonwarenfabrik  
Giessen.**

Terrakotten, Hourdis, Schamottesteine, Schamottemörtel, Kamin- und Brunnen-  
 steine, Dachfalzziegel, Hartbrandklinker, Trottoir- und Mosaikklinker etc.

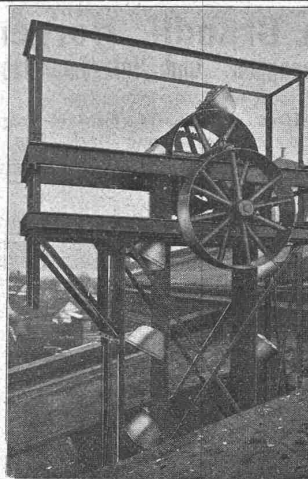
**Motor-Lastwagen**

von 3—6-Tonnen Nutzlast, mit od. ohne Kippbrücke.

Glänzend bewährte Spezialkonstruktion  
 für Eisenbereifung.

Vermietung von Motorlastwagen und Uebernahme  
 von Warentransporten zu billigen Taxen.

**Herkules A.-G., Menziken.**



**Wilhelm Fredenhagen,**  
 Maschinenfabrik und Eisengleiserei,  
 Offenbach am Main.

**Transport-  
Anlagen**

Transporteure  
 Becherwerke  
 Elevatoren

General-Repräsentant für die  
 Schweiz:

**Glarner & Cie.,**  
 Gossau (St. Gallen).

**Accumulatoren**

für alle Zweige der Industrie:

für Zentralen, Fabriken, Private, Laboratorien,  
 Automobile, Schiffe, Waggonbeleuchtung usw.

liefert

**Accumulatoren-Fabrik Oerlikon**

in OERLIKON bei Zürich.

Bureau für die Westschweiz: Lausanne, Chemin Vinet 29

**Rudolf Mosse, Zürich**

alleinige Inseraten-Annahme für die  
**Schweizer. Bauzeitung.**



A. Jucker, Nachf. v.

**Jucker-Wegmann,**  
Papierhandlung z. Hecht,  
Schiffände 22, Zürich.

Grosses Lager

von

Pauspapieren, Pausleinen  
und Zeichenpapier,  
Rollen und Bogen,  
in nur vorzüglichen Qualitäten.  
Holzzementpapier, Dach-  
pappen, Bodenbelag- und  
Teppich-Unterlag-Papiere.

M. Kreutzmann

Rämistr. 37

ZÜRICH

Buchhandlung für Architektur  
und Kunstgewerbe.

## Zeichnungswerke

für das Baufach, die  
Textilbranche, sowie für  
**jedes**

Gewerbe Mal- u. Zeichen-  
Vorlagen für Schulen  
und Private. Bücher  
für Bau u. Einrichtung  
von Villen und kleinen  
Wohnhäusern, Woh-  
nungs- Ausstattungen,  
Garten-Architektur und  
künstlerische Garten-  
gestaltung etc. etc.  
Auswahlsendungen.

Telephon.



**Gelochte und  
gepresste Bleche.**

Heizkörperverkleidungen,  
Plättchengehänge, Zierbleche.

Ernst Meck, Nürnberg

Hoflieferant, gegr. 1851.

Zu kaufen gesucht

1 gebrauchten, noch gut erhaltenen

**Zeichentisch,**

verschiebbar mit Parallelschienen in  
Schnurführung oder in zwangsläufiger  
Stahlbauführung. Offert. mit Preis-  
angabe sub Z. Q. 10666 an die An-  
noncen-Expedition

Rudolf Mosse, Zürich.

## Patent-Ausbeutung.

Der Inhaber der schweiz. Patentes Nr. 29861 vom 10. Oktober 1903 auf „Verbundturbine zur Vermeidung von Axialdruck“ eingerichtet, ist willens, die Fabrikation in der Schweiz zu Gunsten der Landesindustrie energisch u. konsequent an die Hand zu nehmen. Fabrikanten und sonstige Interessenten sind höflichst ersucht, sich behufs Uebernahme von Lizenzen oder anderen Vereinbarungen an die Patentanwaltsfirma **H. Kirchhofer**, vorm. Bourry-Séquin & C<sup>o</sup>, Löwenstr. 51, Zürich I, zu wenden.

**Uni Linoleum**  
Bedruckte **Linoleum**  
**Granit-Linoleum**  
**Inlaid-Linoleum**  
**Kork-Linoleum**

empfehlen in den fabrizierten Stärken  
zu billigsten Preisen per □m, fertig  
verlegt von geschulten Fachleuten

Grands Magasins

**Jelmoli s. A.**  
Zürich.

(Persönliche oder schriftliche Offerte  
auf Wunsch sofort zur Verfügung).

Le propriétaire du brevet suisse  
Ch. Renard No. 30021 du 19 sep-  
tembre 1903 pour: „Train de  
véhicules“ désire enurer en rela-  
tion avec des fabricants suisses, en  
vue de la fabrication de l'article  
breveté, et serait disposé à céder  
des licences d'exploitation ou à  
vendre son brevet.

Prière d'adresser les offres ou  
propositions à **Mr. E. Imer-  
Schneider**, Ingénieur-Consult, 8,  
Bd. James Fazy, à Genève, qui les  
transmettra volontiers à qui de droit.

## Treppenbau.

Zur Ausführung besonders schwieriger  
und stylgerechter Treppen empfiehlt  
sich bei billigster Berechnung

**C. Müller-Oberer**  
Basel

Spezialgeschäft für Holztreppebau.

## Patent-Ausbeutung.

Der Inhaber des schweiz. Patentes Nr. 35255 vom 25. September 1905, auf „Installation pour la production de vapeur d'eau, à vaporisation instantanée“, ist willens, die Fabrikation in der Schweiz zu Gunsten der Landesindustrie energisch und konsequent an die Hand zu nehmen. Fabrikanten und sonstige Interessenten sind höflichst ersucht, sich behufs Uebernahme von Lizenzen oder anderen Vereinbarungen an die Patentanwaltsfirma **H. Kirchhofer**, vorm. Bourry-Séquin & C<sup>o</sup>, 51, Löwenstr. in Zürich I, zu wenden.

Jüngerer, tüchtiger  
Bautechniker

für sofort gesucht in besseres  
Architekturbureau des Berner Ober-  
landes. Offerten mit Angabe der  
bisherigen Tätigkeit, Gehaltsan-  
sprüchen unter Chiffre Z. R. 10667  
an die Annoncen-Expedition

Rudolf Mosse, Zürich.

## Billig zu verkaufen

ein Präzisionsnivellierinstru-  
ment in tadellosem Zustande.

Offerten unter Chiffre Z. O. 9714

an die Annoncen-Expedition

Rudolf Mosse, Zürich.

## Zu verkaufen:

## La construction moderne.

Art théorie appliquée pratique.  
Direct.: **P. Planat**, Paris. I. année  
1885—1908. 23<sup>e</sup> année. Texte et  
planches. Une série complète et rare.  
13 vol. rel. rest. br. c. neuf, statt  
Fr. 920 nur Fr. 350.

Gefl. Offerten unter Chiffre Z. G.

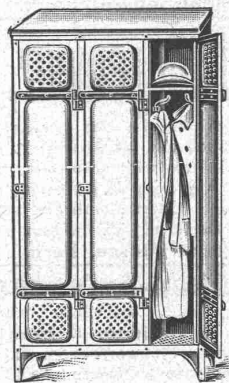
2228 an die Annoncen-Expedition

Rudolf Mosse, St. Gallen.

## Mitteldutsche Fachschule Cöthen

i. Anhalt

Hö. erstklass. Lehranst. z. Ausb.  
v. Möbel- u. Innenarch., Werkm.  
u. Techn. Eintr. tägl. Prosp. frei  
durch **Direkt. G. Streich**.

Schmiedeiserne  
Arbeiterkleider-Kasten

liefern in bester Ausführung

Bachoten &amp; Hauser, Uster

## Emil Steiner

Mechan. Werkstätte  
und Maschinenhandlung

**Zürich-Wiedikon**  
Birmensdorferstr.

empfiehlt sich zur Lieferung  
von neuen und gebrauchten

**Werkzeugmaschinen**

aller Art.

Drehbänke, Bohrmaschinen  
Hobelmaschinen, Feldschmieden  
etc.

Transmissionen

in allen Systemen und Dimen-  
sionen.

Stets grosses Lager in ge-  
brauchten und neuen Wellen,  
Riemenscheiben, Häng- und  
Stahlager zu billigen Preisen.

## Hochbautechniker,

gewandt in allen Bureauarbeiten,  
erfahren auf Baustelle und im Ab-  
rechnungswesen, sowie in Fassaden-  
zeichn., schon im Ausland tätig  
gewesen, sucht, gestützt auf gute  
Zeugnisse sofort oder später **Stel-  
lung** auf Architekturbureau oder  
grösseres Baugeschäft. Offert. unt.  
Chiffre Z. R. 10392 befördert die  
Annoncen-Expedition

Rudolf Mosse, Zürich.

Vertretungen  
gesucht

von

Walzwerken, Fabriken etc.

Ia. Referenzen.

**L. Cuertler, Bern**

Wallgasse 4.

## Patent-Ausbeutung.

Der Inhaber der schweiz. Patente: Nr. 38526 v. 1. Okt. 1906 auf „Regelungseinrichtung bei dynamo-elektrischen Maschinen“ und Nr. 38170 v. 10. Okt. 1906 auf „Parallel geschaltete Gleichstromdynamos mit fester Reihenwicklung zur Aufhebung der Ankerrückwirkung“, wünscht dieselben zu verkaufen, in Lizenz zu geben oder anderweitige Vereinbarungen für die Fabrikation einzugehen.

Reflektanten wollen sich  
melden bei der Patentanwalts-  
firma **H. Kirchhofer**, vorm.  
**Bourry-Séquin & C<sup>o</sup>**, Löwen-  
strasse 51, Zürich I.

## Zeichner.

Ein tüchtiger Zeichner, bewandt  
in sämtlichen Stilarten, spez. Kir-  
chenmöbel, 10 Jahre Schreiner, 6  
Sem. Kunstgewerbeschule, sucht,  
gestützt auf prima Referenzen, auf  
1. Oktober 1909 **Stellung**. Zeug-  
nisse und Zeichnungen zu Dienst-  
stellen. Offerten unter Chiffre Z. K. 10660  
an die Annoncen-Expedition

Rudolf Mosse, Zürich.

## Für Baumeister.

Künstl., prakt. erfahrener Archi-  
tekt empfiehlt sich zur Anfertigung  
von Ueberbauungsplänen, modernen  
Fassaden und Interieurs, sowie künstl.  
Perspektiven. Offerten unter Chiff.  
Z. D. 10404 an die Annonc.-Expd.

Rudolf Mosse, Zürich.

## Für Bauleute.

Tüchtigem Bautechniker od. Kauf-  
mann der Baubranche mit etwas  
Kapital wäre Gelegenheit geboten,  
sich an lukrativem Bauunternehmen  
in sehr industrieller Gegend bei  
Zürich zu beteiligen. Näheres ver-  
mittelt unter Chiffre Z. L. 10661 die  
Annoncen-Expedition

Rudolf Mosse, Zürich.



**Gesucht**

auf ein **Architekturbureau** in St. Gallen ein jüngerer, tüchtiger

**Bauzeichner.**

Offerten mit Angabe der bisherigen Tätigkeit und der Lohnansprüche unter Chiffre Z. L. 10361 an die Annoncen-Expedition

Rudolf Mosse, Zürich.

**Gesucht**

von einem grossen Baugeschäfte bei Zürich

**Angestellter**

für Rechnungs-, Buchhaltungs- und Zahltagswesen. Dauernde Stellung. Eintritt 1. Oktober. Offerten unter Chiffre Z. M. 10212 an die Annoncen-Expedition

Rudolf Mosse, Zürich.

**Gesucht**

jünger, tüchtiger

**Bautechniker,**

erfahrener Konstrukteur und guter Zeichner. Referenzen und Gehaltsangaben unter Chiffre O. F. 2024 an Orell Füssli-Annonc., Zürich.

**Gesucht**

ein mit der Ausführung von Arbeiten in armiertem Beton durchaus erfahrener

**Techniker**

für eine grössere Baustelle und mindestens einjähriger Beschäftigung. Anmeldung unter Chiffre Z. Y. 10399 befördert die Annoncen-Expedition

Rudolf Mosse, Zürich.

**Zu sofortigem Eintritt gesucht:**

1 Bautechniker für Bureau und Bauplatz,

1 jüngerer Architekt für Projektbearbeitung, Werkplan, Detail und innern Ausbau,

1 jüngerer Kunstgewerbler für innern Ausbau, Mobiliar und Darstellung in Feder und Farbe.

Bewerbungen unter Angabe seitheriger Tätigkeit mit Zeugnissen und Gehaltsanspruch, sowie Skizzen, jedoch nur in Briefform für die beiden letzten Posten, unt. Chiff. M. 186 L. an die Annoncen-Expedition

Rudolf Mosse, Luzern.

**Schweizerische Elektrochem. Gesellschaft**

sucht akademisch gebildeten, tücht.

**Ingenieur,**

erfahren im Projektieren, Bau und Betrieb grosser elektrischer Zentralen und Kraftübertragungsnetze zur Kontrolle der Anlagen und deren Betrieb. — Kenntnisse der französischen Sprache erwünscht. — Offerten mit Lebenslauf, Studiengang, Gehaltsanspruch und Eintrittstermin unter B. 4059 X. an Haasenstein & Vogler, Genf.

**Gesucht.**

Wir suchen einen mit schweiz. Verhältnissen vertrauten, tüchtigen

**Bauführer, sowie einen jüngeren Architekten**

Gefl. schriftl. Anmeldungen mit nähern Angaben über Bildungsgang, Gehaltsansprüche und Eintrittsmöglichkeit erbeten an  
Pflegard & Häfeli, Arch.  
Zürich.

**Junger Architekt,**

dipl. Ing. (Stuttg. Hochsch.), sucht Stellung auf Bureau oder Bauplatz für sofort oder 1. Oktober.

Offerten unter Chiffre Z. U. 10245 an die Annoncen-Expedition

Rudolf Mosse, Zürich.

Tüchtiger, selbständig arbeitender

**Konstrukteur,**

erfahren im Wasserturbinenbau, sucht Stellung.

Gefl. Offerten unter Chiffre Zag. E. 158 an die Annoncen-Expedition

Rudolf Mosse, Bern.

**Junger Architekt**

mit mehrjähriger Bureau- und Baupraxis, sucht per sofort Stellung. Platz Zürich bevorzugt. Offert erb. unt. Chiff. B. Y. 652 an die Ann.-Exp.

Rudolf Mosse, Basel.

**Zivilingenieur,**

23 Jahre alt, der das Polytechnikum Zürich und als Artillerieoffizier, die nötige Dienstzeit absolviert hat, sucht Anfangsstellung im Bahnbau. Offerten erbeten unter Chiffre Zag. E. 167 an die Ann.-Exp.

Rudolf Mosse, Bern.

**Tiefbau-Aufseher**

sucht, infolge beendeter Arbeit, weitere Anstellung. Elektrizitätswerke oder Flusskorrektur. Antritt nach Belieben. Offerten unt. Chiff. Y. 2617 Ch. an Haasenstein & Vogler, Chur.

**Aufseher,**

seit Jahren bei Bauleitung eines grossen Werkes, sucht anderweitige Anstellung, event. auch als Magaziner. Deutsch und italienisch. Offerten unter Chiffre Z. 2618 Ch. an Haasenstein & Vogler, Chur.

Künstl., selbständ., prakt. erfähr.

**Architekt,**

Anfangs 30er, sehr erfahren im Villen- und Hotelbau, flotter Darsteller, sucht entsprechende Stelle per sofort. Offerten unter Chiffre Z. B. 10402 an die Ann.-Exp.

Rudolf Mosse, Zürich.

**Bautechniker**

mit IV. Klasse d. Kgl. Baugewerkschule Stuttgart, sucht baldmögliche Stellung auf Architekturbureau in der Schweiz. Offerten erbeten an Gottlieb Weigle, Faurndau-Göppingen (Württemberg).

**Konkordatsgeometer,**

mit 10jähriger Praxis im Tiefbau und Vermessungswesen, sucht auf Oktober Stellung auf Ingenieur- oder Vermessungsbureau. Gefl. Offerten unter Chiffre Z. T. 10394 an die Annoncen-Expedition

Rudolf Mosse, Zürich.

**Bautechniker,**

mit mehrjähriger Bureau- und Baupraxis, sucht auf Mitte Oktober oder 1. November 1909 Stelle auf Bureau oder Platz. Gefl. Offerten erbeten unter Chiffre Z. T. 10419 an die Annoncen-Expedition

Rudolf Mosse, Zürich.

**Bauführer**

mit grösserer Praxis auf ersten Architekturbureaus und bei Behörden, energisch und zuverlässig, erfahren in allen Arbeiten, wünscht seine Stelle auf 1. Okt. zu verändern.

Offerten unter Chiffre Z. S. 10593 an die Annoncen-Expedition

Rudolf Mosse, Zürich.

**Architekt,**

27 Jahre alt, Baugewerkschule, 4 Sem. Techn. Hochschule München und Praxis, mit sehr guten Zeugnissen, sucht Stellung zum 1. Oktober. Offerten unter Chiffre Z. S. 10543 an die Annoncen-Expedition

Rudolf Mosse, Zürich.

Jünger

**Bautechniker**

mit Bureau- und Baupraxis, sucht Stelle auf grösseres Architektur- oder Baubureau. Eintritt beliebig. Offerten unter Chiffre Z. Q. 10516 an die Annoncen-Expedition

Rudolf Mosse, Zürich.

Für einen jungen, intelligenten Jüngling aus der französ. Schweiz wird eine

**Lehrstelle**

in einem Architektur- od. Baubureau der deutschen Schweiz gesucht, wo derselbe Gelegenheit hätte, ausser dem Beruf die deutsche Sprache zu erlernen. Offerten unt. Chiffre E. A. 107 poste restante Freiburg (Schweiz).

**Jung. Ingenieur,**

Schweizer, diplomiert vom Eidgen. Polytechnikum in Zürich, deutsch und französisch sprechend, sucht Stelle in Brücken- und Hochbaukonstruktion (Eisen oder Beton armé) oder Wasserbau. Bescheidene Gehaltsansprüche. Gefl. Offerten unter Chiffre Z. S. 10393 an die Annoncen-Expedition

Rudolf Mosse, Zürich.

Diplomierter

**Maschinentechniker,**

27 J., Schweizer, mit 9jähriger Werkstatt-, Montage- und Baupraxis, wünscht sich in selbständige Vertrauensstelle zu verändern. Offerten unter Chiffre Z. Z. 10500 an die Annoncen-Expedition

Rudolf Mosse, Zürich.

Erfahrener

**Zimmerpolier**

sucht Stelle zu ändern als Platzmeister in grössere Sägerei oder Baugeschäft. Offerten unter Chiffre Z. Y. 10499 an die Annoncen-Expedition

Rudolf Mosse, Zürich.

**Mechaniker,**

32 Jahre alt, mit 4 Sem. Technikum und vielseitiger Werkstatt- und Montage-Praxis, sucht Stellung in Maschinen-Fabrik oder sonstiges industr. Etablissement.

Offerten unter Chiffre Z. N. 10188 an die Annoncen-Expedition

Rudolf Mosse, Zürich.

**Architekt,**

akad. geb., 28 1/2 J., selbst. arb., mit mehrj. Bureau- und Baupraxis, guter Konstr. und flotter Darst., in stat. Ber. bewandert und allen administ. Arb. d. Bauleitg. gründl. vertr., deutsch, franz. u. engl. spr., sucht angest. Stellung in Zürich als Arch. od. Bauf. Gehalt Fr. 300.—.

Gefl. Offert. unt. Chiff. Z. R. 10192 an die Annoncen-Expedition

Rudolf Mosse, Zürich.

**Bauführer,**

34 Jahre alt, verheiratet, sucht Engagement für grössere Bauten. Beste Zeugnisse zu Diensten. Gefl. Offerten unter Chiffre Z. O. 10339 an die Annoncen-Expedition

Rudolf Mosse, Zürich.

**Bauführer,**

tüchtiger Praktiker, energisch auf Baustelle, sucht Stelle, eventuell in einem Baugeschäft. Offert. unt. Chiffre Z. U. 10395 an die Annoncen-Expedition

[Rudolf Mosse, Zürich.

Ein Mann gesetzten Alters und Charakters, von Beruf

Maschinenschlosser, seit 30 Jahren im Lokomotivfach tätig, deutsch, französisch und italienisch sprechend,

sucht passende Stelle, auch ausser Lands.

Gefl. Offerten unter Chiffre Z. C. 10453 befördert die Annoncen-Expedition

Rudolf Mosse, Zürich.

**Bautechniker**

zuverlässiger, gewissenhafter Arbeiter, mit mehrjähriger Bau- und Baupraxis, sucht möglichst dauernde Stellung. Gefl. Offerten unter Chiffre Z. Y. 10346 an die Annoncen-Expedition

Rudolf Mosse, Zürich.

Kgr. Sachsen.

**Technikum Mittweida.**

Direktor: Professor A. Holst. Höhere technische Lehranstalt für Elektro- u. Maschinentechnik. Sonderabteilungen f. Ingenieure, Techniker u. Werkmeister. Elektr. u. Masch.-Laboratorien. Lehrfabrik-Werkstätten. Höchste Jahresfrequenz bisher: 3610 Studierend. Programm etc. kostenlos v. Sekretariat.