

Zeitschrift: Schweizerische Bauzeitung
Herausgeber: Verlags-AG der akademischen technischen Vereine
Band: 53/54 (1909)
Heft: 12

Werbung

Nutzungsbedingungen

Die ETH-Bibliothek ist die Anbieterin der digitalisierten Zeitschriften auf E-Periodica. Sie besitzt keine Urheberrechte an den Zeitschriften und ist nicht verantwortlich für deren Inhalte. Die Rechte liegen in der Regel bei den Herausgebern beziehungsweise den externen Rechteinhabern. Das Veröffentlichen von Bildern in Print- und Online-Publikationen sowie auf Social Media-Kanälen oder Webseiten ist nur mit vorheriger Genehmigung der Rechteinhaber erlaubt. [Mehr erfahren](#)

Conditions d'utilisation

L'ETH Library est le fournisseur des revues numérisées. Elle ne détient aucun droit d'auteur sur les revues et n'est pas responsable de leur contenu. En règle générale, les droits sont détenus par les éditeurs ou les détenteurs de droits externes. La reproduction d'images dans des publications imprimées ou en ligne ainsi que sur des canaux de médias sociaux ou des sites web n'est autorisée qu'avec l'accord préalable des détenteurs des droits. [En savoir plus](#)

Terms of use

The ETH Library is the provider of the digitised journals. It does not own any copyrights to the journals and is not responsible for their content. The rights usually lie with the publishers or the external rights holders. Publishing images in print and online publications, as well as on social media channels or websites, is only permitted with the prior consent of the rights holders. [Find out more](#)

Download PDF: 25.01.2026

ETH-Bibliothek Zürich, E-Periodica, <https://www.e-periodica.ch>

Schweizerische Bauzeitung

Wochenschrift

für Bau-, Verkehrs- und Maschinentechnik

Gegründet von A. WALDNER, Ingenieur.

Herausgeber: A. JEGHER, Ingenieur.

Dianstrasse Nr. 5, ZÜRICH II.

Verlag des Herausgebers. — Kommissionsverlag: Rascher & Cie, Meyer & Zellers Nachfolger in Zürich.

Organ

des Schweizer. Ingenieur- und Architekten-Vereins und der Gesellschaft ehemaliger Studierender des eidg. Polytechnikums in Zürich.

Insertionspreis:

Für die 4-gespaltene Petitzeile
oder deren Raum 30 Cts.
Haupttitelzeile: 50 Cts.

Inserate

nimmt allein entgegen:
Die Annoncen-Expedition
RUDOLF MOSSE,
Zürich.

Basel, Bern, St. Gallen,
Berlin, Breslau, Dresden,
Frankfurt a. M., Hamburg,
Köln, Leipzig, Magdeburg,
München, Stuttgart, Wien.

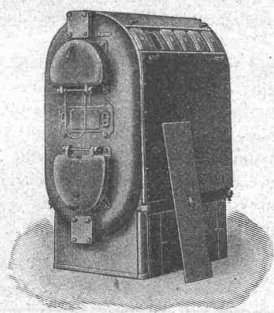
Abonnementspreis:
Ausland 25 Fr. für ein Jahr
Inland 20 " " "

Für Vereinsmitglieder:
Ausland 18 Fr. für ein Jahr
Inland 16 " " "
sofern beim Herausgeber
abonniert wird.

Abonnements
nehmen entgegen: Heraus-
geber, Kommissionsverleger
und alle Buchhandlungen
und Postämter.

B^d LIV.

ZÜRICH, den 18. September 1909.

N^o 12.

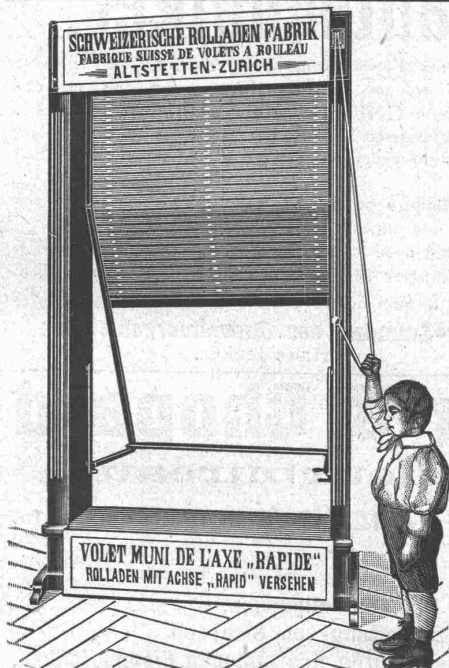
Stöbel-Kessel

für Zentralheizung und Warmwasser-Versorgung.

Zu beziehen durch alle Heizungsfirmen.

Man verlange kostenlose Uebersendung der neuen Broschüren Nr. 352
«Ueber Wohnhausheizung» und Nr. 357 «Ueber Kirchenheizung» vom

Stöbelwerk, Zürich II.



Schweizerische Rolladen - Fabrik Altstetten-Zürich

Anerkannt erstklassige Fabrikate in
**Stahlwellblech- und Holzrolladen,
Rolljalousien und Jalousieladen.**

Vorzügliche, wirklich praktische,
patentamtlich geschützte Neuheiten.

Rolladenaufzug

Ausstellvorrichtung

Marke „Rapid“

Marke „Stabil“

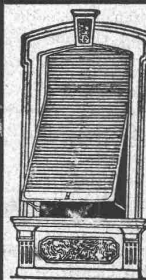
Verlangen Sie kostenfreien Vertreterbesuch.

Patent-Bureau

J. Aumund, Ing.
Sonneggstr. 74, Zürich. Teleph. 2967

Wilh. Baumann

Rolladenfabrik
Korgen (Schweiz)



Holzrolladen
aller Systeme.
Rolljalousien,
automatisch.

Roll-
Schutzwände
verschiedener
Modelle.

Verlangen Sie Prospekte.



Stein-Brecher
Unverwundl. Bauart,
stationär und fahrbar.
Höchste Leistungs-
fähigkeit.
Komplette
Schotter-Anlagen.

Vertreter und Wiederverkäufer hohen Rabatt.



Verbesserte **Walzen-Mühlen**
dauerhaftester Konstruktion.
Komplette
Sand-Berei-
tungsanlagen.
Sortiermaschin.
Kegelschleifer.
Walzwerke.

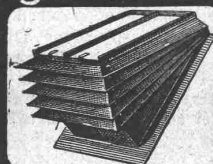
Alpine-Maschinenfabrik-Gesellschaft, Augsburg 2

vormalis Holzhauser Maschinenfabrik-Gesellschaft | Spezialfabr. f. Zerkleg.- u. Transport-Anlagen.

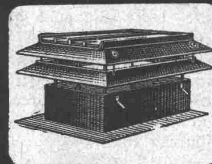
Ausserst niedrige Anlage- und Betriebskosten.

Für Techn. Vorarbeiten im Bahn- und Strassenbau empfiehlt
sich B. EMCH, Ingenieurbureau, BERN.

Regensichere Dachlüftung



Hürtgenlüfter



Sternlüfter

T. Hürtgen, Mönnig & Co Köln-Lindenthal

Künstlerhaus Zürich. Konkurrenz-Ausschreibung

über Ausführung von
**Schreinerarbeiten, Malerarbeiten
Linoleumlieferung.**

Programme können im Baubureau am Heimplatz bezogen werden, daselbst liegen auch die Vertragsbedingungen, sowie Planunterlagen zur Einsicht auf. Eingabetermin: 25. September 1909.

Zürich, den 10. September 1909.

Curiel & Moser, Architekten.

Schweizerische Bundesbahnen. Kreis IV.

Bauausschreibung.

Die Kreisdirektion IV der Schweizerischen Bundesbahnen in St. Gallen eröffnet Konkurrenz über die **Lieferung und Montierung der Eisenkonstruktionen für die Ueberfahrtsbrücken, Haupt- und Nebenöffnung bei Km. 77,989 auf der Station St. Fiden** im Gesamtgewichte von ungefähr 157,5 Tonnen.

Pläne und Bedingungen sind im Bureau des Obergeringens, Poststrasse 17 in St. Gallen, zur Einsicht aufgelegt, wo auch Eingabeformulare bezogen werden können.

Angebote mit der Aufschrift „Eingabe betreffend Ueberfahrtsbrücken St. Fiden“ sind bis zum **20. September 1909** der unterzeichneten Kreisdirektion verschlossen einzureichen.

Die Angebote bleiben bis zum **31. Oktober 1909** verbindlich. St. Gallen, den 1. September 1909.

Die Kreisdirektion IV.

Ausbaggern

eines **Fabrikweilers** im Zürcher Oberland während des Betriebes ist **im Akkord zu vergeben.**

Offerten sub Chiffre Z. O. 10289 befördert die Ann.-Exp.

Rudolf Mosse, Zürich.

Schweizerische Bundesbahnen. Kreis IV.

Stellen-Ausschreibung.

Die Stelle eines **Ingenieurbauführers** für die Korrektur der Eulach und die Unterführung der Zürcherstrasse in Winterthur wird hiemit zur Besetzung ausgeschrieben. Bewerber mit abgeschlossener technischer Hochschulbildung und Baupraxis wollen ihre Anmeldungen unter Mitteilung der Gehaltsansprüche bis Ende September d. J. an die unterfertigte Kreisdirektion richten.

St. Gallen, den 1. September 1909.

Die Kreisdirektion IV.

Internationale Rheinregulierung.

Bau - Ausschreibung.

Die Kommission der internationalen Rheinregulierung bringt nachstehende Arbeiten im **Gebiete des Diepoldsauer Durchstiches** zur öffentlichen Ausschreibung:

Objekt 81. Verlegen der Strasse Kriessern-Diepoldsau, ca. 1 km lang, und Erstellen von 2 Transportgeleisen auf ca. 9 km Länge.

Die Pläne, Baubeschriebe und Akkordbedingungen liegen auf dem Bureau der **Bauführung, Industriestrasse Nr. 13, Rorschach**, zur Einsicht auf. Dort sind auch die Offertenformulare zu beziehen.

Die **Eingaben** sollen verschlossen bis spätestens **Dienstag den 28. ds., nachmittags 4 Uhr**, dem Zentralbureau der internationalen Rheinregulierung, Feuerwehrstrasse Nr. 21, Rorschach, abgegeben werden. Die Offerten-Öffnung, zu welcher die Bewerber geziemend eingeladen sind, findet auf den genannten Zeitpunkt im Zentralbureau statt.

Rorschach, den 15. September 1909.

**Die internationale
Rheinregulierungskommission.**

Eidgen. polytechnische Schule.

Infolge Hinschieds des bisherigen Inhabers ist die

Professur für technische Mechanik

auf **1. April 1910** zu besetzen.

Die Bewerber sind eingeladen, ihre Anmeldung nebst einem «curriculum vitae» und Zeugnissen und Ausweisen über wissenschaftliche Befähigung und bisherige Tätigkeit **bis zum 23. Oktober 1909** dem Unterzeichneten einzureichen, der auf Verlangen nähere Auskunft erteilt.

Zürich, den 15. September 1909.

Der Präsident des Schweiz. Schulrates:
Dr. R. Gnehm.

Elektrizitätswerk der Stadt Schaffhausen.

Infolge Rücktritts des bisherigen Inhabers ist die Stelle eines

Betriebsassistenten

baldigst neu zu besetzen. Die reglementarische Jahresbesoldung beträgt Fr. 3400.— bis Fr. 4600.—.

Verlangt wird abgeschlossene technische Bildung, Erfahrung in der Leitung grösserer Maschinenbetriebe, der Legung und Prüfung von Kabelleitungen, sowie der Prüfung und Abnahme von Hausinstallationen.

Anmeldungen mit Lebenslauf, Zeugnisabschriften und Angabe des frühesten Eintrittstermines sind an unterzeichnete Stelle bis zum **30. September 1909** einzugeben. Bewerber, die schon in gleicher Stelle erfolgreich tätig waren, erhalten den Vorzug.

Schaffhausen, den 8. September 1909

Der Direktor:
H. Geiser.

Tiefbautechniker.

Für den Bau einer Entwässerungsanlage des Westquartiers der Stadt Solothurn wird ein im **Kanalisationswesen** durchaus **erfahrener** und selbständiger **Tiefbautechniker** als Bauleiter **gesucht.**

Bewerber mit Kenntnissen in der Kanalisationsanlage nach dem sogenannten Trennsystem (besonderer Regenwasser- und Schutzwasserkanal) erhalten den Vorzug.

Dauer der Anstellung 2 bis 3 Jahre mit baldmöglichstem Dienstantritt. Gehalt 300 Fr. monatlich.

Schriftliche Anmeldungen mit Referenzen und Zeugnisabschriften sind bis zum **29. September 1909** dem Unterzeichneten einzureichen.

Solothurn, den 8. September 1909.

Der Ammann der Einwohnergemeinde:
Hans Jecker.

Terner & Chopard

Ingenieurbureau

Telephon 8402 - Zürich V - Dufourstrasse 1

Wir empfehlen uns für:

**Terrainaufnahmen, Planausfertigungen,
Projektierung und Bauleitung von Strassen,
Eisenbahn- und Wasserbauten, Kraftanlagen, Eisenbetonbau,
Stat. Berechnungen, Expertisen.**

B. Terner
Ch. Chopard } Dipl. Bauingenieure.

Gustav Griot ehem. Brücken- u. Masch.-
Ingen. d. S. C. B. u. N. O. B. **Zürich V**

Telephon 183
= Brücken =
Hebemaschinen

Statistische
Berechnungen

Freiestr. 94
Eisenhochbau
Armierter Beton

Projekte, Werkpläne, Gutachten.

Korksteine und Korksteinplatten

für baugewerbliche Zwecke.

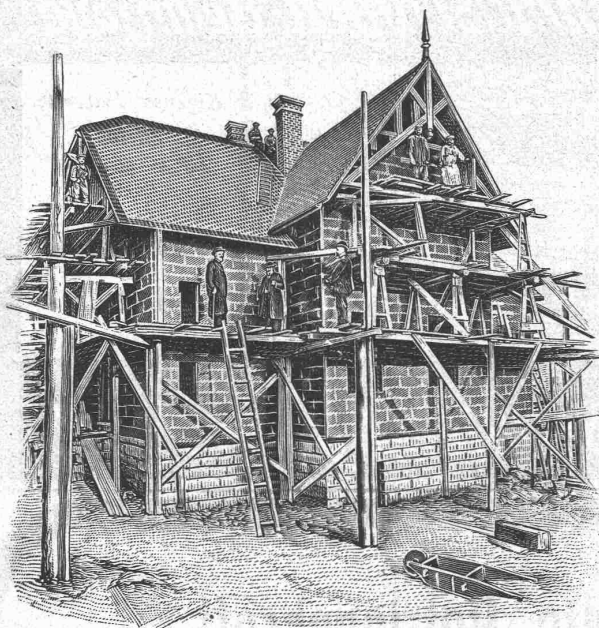
**Wirkungsvollstes und haltbarstes Material
zur Isolierung gegen Kälte, Wärme, Schall und Feuchtigkeit in Hochbauten.**

Isolierung massiver Aussen-
Mauern und Fachwerk-
Wänden gegen Witterungs-
und Temperatur-Einflüsse,
sowie gegen Feuer.

Trockenlegung feuchter
Wände und Untergeschoss
Räume.

Mansarden-Verkleidungen aus
Korksteinplatten, feuersicher;
Wohnung im Sommer kühl,
im Winter warm.

Isolierung von Eis-, Bier-
und Weinkellern, sowie von
Kühl- und Gefrierräumen.



Linoleum-Unterlagen aus
Kork, absoluter Schutz gegen
aufsteigende Kälte und
Feuchtigkeit, warmhaltend
und schalldämpfend.

Erstellung leichter,
freitragender Scheidewände
aus Korkstein.

Isolierung von Ziegel-,
Schiefer-, Metall- und Holz-
zement-Dächern, sowie
Massivdächern aller Art.

Herstellung von schall-
dämpfenden und feuersicheren
Zwischendecken und
Deckenverschalungen.

Wohnhaus mit Korkstein-Verkleidung.

Ansicht des Baues während der Ausführung. Dieses Haus wurde, als Riegelbau, mit äusserer und innerer Korkstein-Verkleidung, vollkommen trocken, innerhalb 8 Wochen fix und fertig hergestellt. Decken und Scheidewände der Mansardenräume ebenfalls aus Korkstein.

Vorzüge:

Kurze Bauzeit, rasches Austrocknen, Schutz gegen Temperatureinflüsse; feuersicherer Schutz des hölzernen Baukonstruktionsmaterials.

WANNER & C^{IE}, HORGEN

Erstes Fachgeschäft für baugewerbliche Isolierungen.

Generalvertreter der Korksteinfabrik Grünzweig & Hartmann, G. m. b. H., Ludwigshafen a. Rh.

Erste, älteste und grösste Korksteinfabrik des Kontinents.

Gesellschaft für Wasserversorgung und Abwässerbeseitigung mit beschränkter Haftung90 Königgrätzer Strasse ■ **BERLIN SW. 11** ■ Königgrätzer Strasse 90

Entwässerungs- und Abwässerreinigungsanlagen

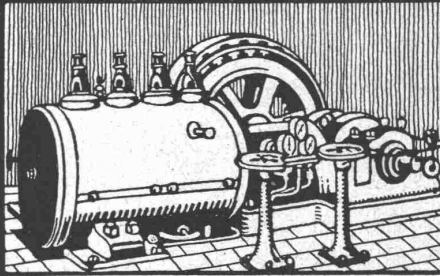
Spezialität:

Kläranlagen nach dem Septic Tank System D. R. P.
Abwässerreinigungskessel, System Erich Merten D. R. P.

Maschinen und Apparate für Druckluftbetriebe und

Ejektoranlagen, System Shone-Merten

Brunnenbau-Enteisung-Filtration

Vertreten durch: **K. A. BRÜER**, Ingenieur in **FREIBURG** (Schweiz)*Schweiz. Gesellschaft für
Lentz-Ventilmaschinen, Bellinzona.*Zahlreiche
Ausführungen.Erstklassige
Referenzen über
ausgeführte Anlagen.Eigene
grosse Proberstation.

Eigenes Bureau:

Zürich

Auf der Mauer 13.

Telegr.-Adr.

Lentzmaschinen.

Telephon Nr. 8016

*Dampfmaschinen System Lentz***Billigste Betriebskraft**

liefern

Dieselmotoren „Winterthur“

gebaut von der

Schweiz. Lokomotiv- und Maschinenfabrik**Winterthur.****PATENT-BUREAU**
E. BLUM & C^e DIPL. INGENIEURE

GEGRÜNDET 1878 - ZÜRICH - BAHNHOFSTR. 74

Neu! .. Neu!

Vorzüglich bewährte

Heissdampf - Rammenmit Menck's Patent-Dampfbären
und Metall-Rammenschläuchen.**Heissdampf-
Betonpfehl - Rammen**

sowie

Schlaghauben hierzu.



Rammen in allen gangbaren Grössen auf Lager, auch zu Miete.

Menck & Hambrock

G. m. b. H.

Altona-Hamburg 32

Bau- und Maschinentechnikerbewundern die Güte, Billigkeit
und große Auswahl der**Lichtpauspapiere und -Leinen**

(65, 75, 90, 100, 112 u. 120 cm breit)

(40, 55, 80, 110, 130, 150, 210,

240, 260 gr pro □ m schwer)

Pauspapiere

der transparenten

Entwurf- u. Zeichenpapiere

und anderer technischer Papiere.

welche prompt liefert das

Spezialhaus techn. Papiere

G. Suter - Glogg, Basel.

Maschinen-
technische

Telephon 7900.

Isolierungenjeder Art für **Zentralheizungen und Dampf-
anlagen etc.****K. Werner vorm. G. Merk & C^e, Oerlikon.**

Telephon 7900.

Schweizer Material

verwenden die meisten schweiz. Kunststeinfabriken und Unternehmer für

Kunststeine, Vorlagebeton, Steinputz, Granit- und Terrazzo - Fussböden.

Ganz besonders in den farbigen Materialien kommen die Vorzüge des Schweizer Steinmaterials zur Geltung.

Farbige Produkte in **Kunststein, Verputz und Fussböden** werden bevorzugt und sind modern.

Die farbigen Schweizer Steinmaterialien werden sehr viel auch im Ausland verlangt, fertig gemahlen und als rohe Steine exportiert. Aber auch weisse Materialien liefere ich in vorzüglicher, schöner Qualität.

Fertige Mischungen in Kunstgranit sowie in andern Steinarten. ■ Anleitung, sowie Walzen und andere Werkzeuge stehen zu Diensten.

Mässige Preise. ■ Prompte Bedienung.

Herzogenbuchsee

Peter Kramer

vormals Ed. Wüthrich & Cie.

Düsseldorfer Röhrenindustrie

Düsseldorf-Oberbilk

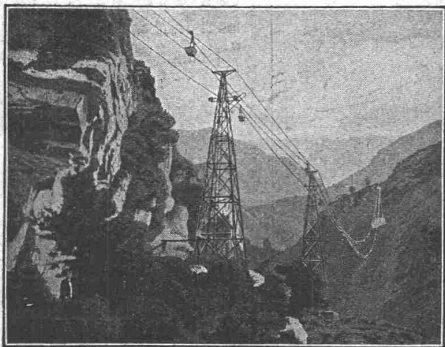
empfiehlt

schmiedeeiserne Röhren bis 1500 mm Durchmesser, gerade und gebogen,  

für Dampf-Leitungen, Wasser-Leitungen, Turbinen-Leitungen, hydraulische Anlagen, Kondensations-Anlagen etc. mit allen erforderlichen Verbindungen und Formstücken.

Vertreter für die Schweiz: **G. A. Bourgeois-Richter, Ing., Zürich II, Breitingenstr. 5.**

Bleichert'sche Drahtseilbahnen



eignen sich für den Transport von Baumaterialien aller Art unter den schwierigsten Verhältnissen. Im Ganzen zirka **2100** Anlagen ausgeführt, darunter:

- 104 für Bauunternehmer,
- 185 für Steinbrüche,
- 236 für Zementfabriken,
- 160 für Ziegeleien.

Adolf Bleichert & Co., Leipzig-Gohlis 38.

General-Vertreter für die Schweiz:

Robert Aebi & Co., Zürich

Schweizer. Akt.-Ges. für Feld- und Kleinbahnen-Bedarf

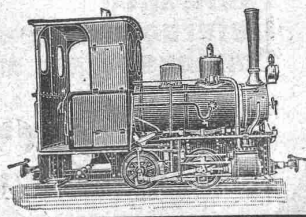
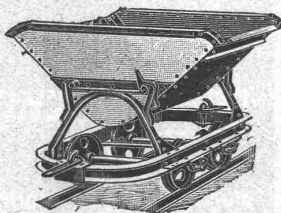
Orenstein & Koppel, Zürich I

St. Urbangasse Nr. 4 (Theaterstrasse)

Verkauf und Vermietung von
Schienen, Gleisen, Drehscheiben, Wagen, Lokomotiven.

Trocken- und Nassbaggern.

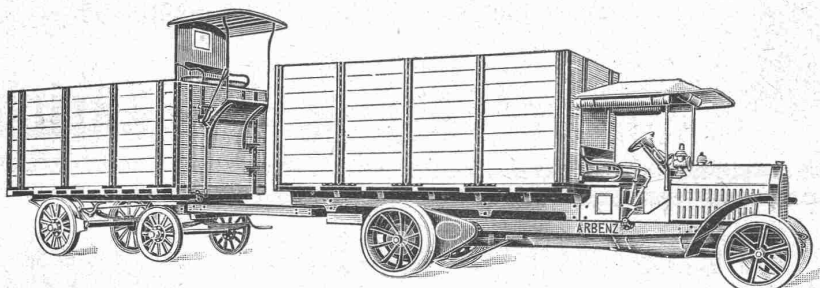
Projektierung und Bau von normal- und schmalspurigen Anschlussgleisen.





MAGNETA
Fabrik elektr. Uhren A.-G.
Zürich
liefert
elektrische
Uhrenanlagen
für
Banken, Fabriken, Hotels,
Schulen, Sanatorien,
Verwaltungsgebäude,
Spitäler, Villen etc. etc.

ARBENZ



Lastwagen
Lieferungswagen
Omnibusse jeder Art

sind die billigsten, rentabelsten, betriebsichersten und einfachsten

MOTORWAGEN.

Motorwagenfabrik **Arbenz A. G.**, Zürich - Albisrieden.

Lastzüge bis 10,000 kg Tragfähigkeit
Möbeltransportwagen
Feuerwehrwagen etc. etc.

ISO - LIEREN SIE
IHRE DÄCHER, WÄNDE
BÖDEN & KELLER MIT
KORKSTEINPLATTEN
MÜLHAUSER ISOLIERWERK
E. A. STETTNER
MÜLHAUSEN I. E.

Ingenieurbureau
von

H. Schæfle
Dipl. Ing.

Zürich

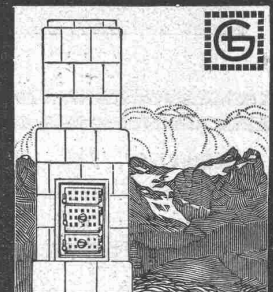
Uraniastr. 11. Teleph. 8431.

Neutrales Bureau für
vollständige Durchfüh-
rung moderner Kraft-
und Pumpen-Anlagen

Prüfung und Ueber-
wachung bestehender
Anlagen

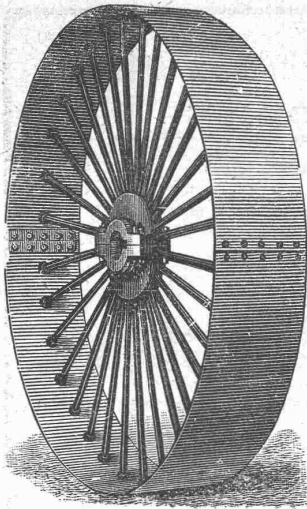
Masch.-techn. Konsul-
tationen u. Expertisen

J. Nörr Zürich
2 Seidengasse
nächst Trülle Bahnhofstrasse
Vorteilhafteste
Bezugsquelle
f. imprägnierte starke
Strapaz-Kleider
Loden und engl. Stoffe
meterweise,
moderne Massanfertigung.

GEBR. LINCKE
ZÜRICH.

MODERNE ÖFEN KAMINE
HEIZKÖRPERVERKLEIDUNGEN.



Riemen Scheiben

zweiteilig, aus Schmiedeeisen und Holz. — Prompte Lieferung

Treibriemen

BALATA, Original «Dick».
KAMELHAAR, «Gripwell».
Generalvertretung. Einziges Lager.

Kernleder-Riemen

eigenes Fabrikat.

Decken

wasserdichte, f. jed. Bedarf.

Stapler-Hünerwadel & Co.
Horgen.

Schweizerische Wasserwirtschaft ZÜRICH

EINZIGES FACHORGAN DER SCHWEIZ FÜR WASSER-
BAU, HYDRAULISCH-ELEKTRISCHE ANLAGEN, SCHIFF-
FAHRT, HAFEN- UND KANALBAUTEN

Probe-Nummern gratis und franko.

Mitarbeiter gesucht.

A. Rieber, G. m. b. H., Reutlingen Maschinen-Fabrik.

Filiale: Frankfurt a. M., Taunusstrasse Nr. 44.

Fernsprecher 46 — Begr. 1879 — Telegr.-Adr.: Rieber Reutlingen



DAMPFHEIZUNGSRÖHREN

Hochdruckrohrleitungen für Satt- u. Heissdampf

Dampfsammler und -Verteiler

Turbinen-Anlagen

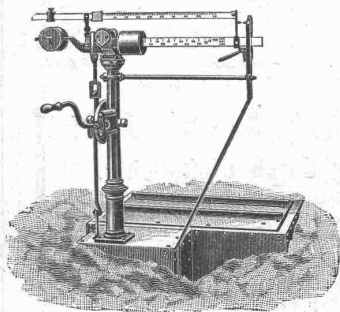
Gas- und Windleitungen

Waagen-Fabrik Wild Hch.

Eichmeister
St. Gallen

Waagen

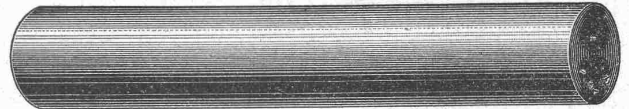
in allen Konstruktionen, von
1 kg bis 50,000 kg.



Filiale und Verkaufs-Bureau der Waagenfabrik J. Ammann & Co., Ermatingen.

Garantie. — Illustr. Preislisten. — Patente.

1a Comprimierte & abgedrehte, blanke
STAHLWELLEN



Montandon & Cie. A.G. Biel

Blank und präzise gezogene



Profile

jeder Art in Eisen & Stahl.

Kaltgewalzter blanker Bandstahl bis 180 mm Breite

A. SCHMID Maschinenfabrik a. d. Sihl Zürich.

Gegründet 1871. Höchste Auszeichnungen.

Spezialitäten:

Wassermotoren und Wasserturbinen
für Kleingewerbe.

Kolbenpumpen

für jeden beliebigen Förderdruck, für Wasser-
versorgungen, Fabriken, Wohnhäuser, Villen,
Hotels usw. mit Antrieb durch Gas-, Benzin-,
Elektromotoren oder Turbinen.

Speisewassermesser

für jeden Betriebsdruck. Grösste Genauigkeit.
Unentbehrlich für jeden Dampfkesselbesitzer.

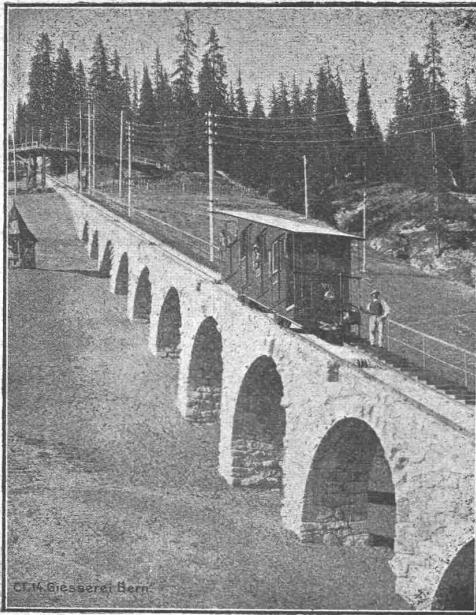
Wassersäulenmaschinen.

Hydraulische Pressen.

Luft-Kompressoren.

Vakuumpumpen.

Spezialmaschinen jeder Art.



Gesellschaft der L. v. Roll'schen Eisenwerke, Gerlafingen. Werk: Giesserei Bern in Bern.

Konstruktionswerkstätten.

«Grand Prix» an der Internationalen Ausstellung Mailand 1906 und «Grand Prix» an der Internationalen Ausstellung der Anwendungen der Elektrizität in Marseille 1908 für Seilbahnen und Zahnstangenoberbau.

Spezialfabrik für Bergbahnen:

Seilbahnen und Zahnradbahnoberbau.

Seilbahnen mit Wasserballast und elektrischem Betrieb, Bremsen eigenen Systems.

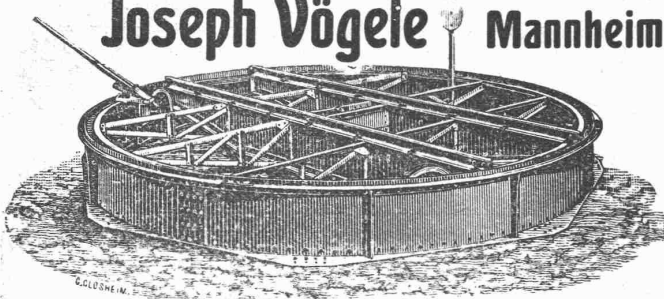
Seit 1898 **60 Seilbahnen** ausgeführt oder im Bau.
Zahnstangen, System Strub, Riggensbach und andere.

Andere Spezialitäten der Firma:

Eisenbahnmaterial, Hebezeuge, Schleusen- und Wehranlagen.

Nähere Angaben und Projekte, sowie Referenzen stehen zu Diensten.

Joseph Vögele Mannheim



liefert seit 1842:

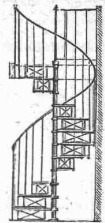
Weichen jeder Bauart und Spurweite für Haupt- und Nebenbahnen; Federungenweichen, Patent Bochumer Verein.

Herzstücke; Kreuzungen; Drehscheiben und Schiebebühnen für Lokomotiven und Wagen, mit Hand-, Dampf- und elektr. Antrieb. Rangierwinden, Spills, elektr. angetrieben, Stellwerke, Schlagbäume.

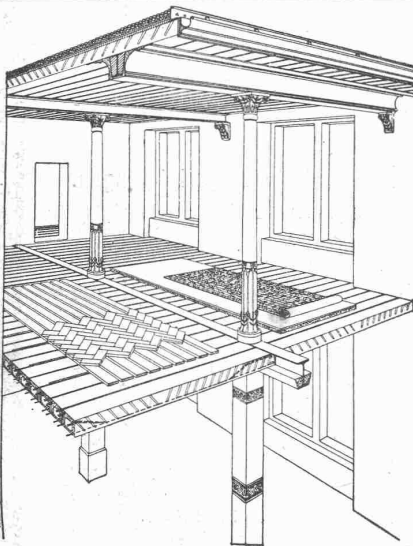
Vertreter für die Schweiz:

W. Wolf, Ing., Zürich.

CARLMÜLLER
ZÜRICH II
Patent-Bureau
~ PRIMA
REFERENZEN ~



Wendeltreppen
Eis. Treppen-Anlagen
Balkon- u. Treppengeländer
Türfüllungen, Säulen, Guss-
pfosten, Dachfenster.
Suter-Strehler & Co., Zürich
Konstruktions-Werkstätte.



Siegwart-Decke (Patente)

bestehend aus einzelnen, zum voraus fabrikmässig hergestellten Zement-Hohlbalcken (Siegwartbalken), mit armierten Seiten-Wandungen für beliebige Spannweiten bis 6,50 m.

Feuersicher! Einfachster, raschester Einbau. Schalldicht!
Grosse, garantierte Tragfähigkeit.

Die fertig erstellten Balken werden im Bau frei ohne jede Verschalung auf die Tragmauer oder T-Unterzüge aneinander gelegt und die Fugen nachträglich vergossen.

Projektierung und Lieferung durch
Internationale Siegwartbalken-Gesellschaft Luzern
und

G. & A. Bangerter, Zementwarenfabrik, Lyss (Bern)
Konzessionäre für die Kantone Bern, Solothurn, Basel, Neuenburg, Freiburg, Waadt, Genf und Wallis.

LUXFER-PRISMEN erhellen dunkle Räume durch TAGESLICHT



Kellerbeleuchtung durch Einfalllichte.

Für bestmögliche Lichtausnutzung verlange man kostenlose Voranschläge.

Feuersichere Fenster aus Elektrogas.

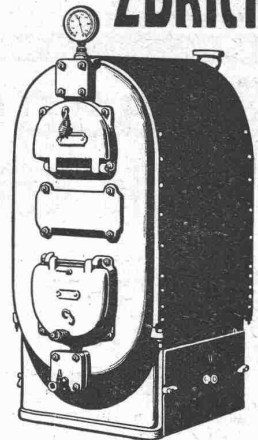
Alleinvertreter:

Rob. Looser, Zürich V.

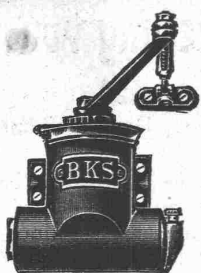
Kreuzplatz Nr. 1.

Telephon Nr. 652

HAUPT & AMMANN
ZÜRICH



**ZENTRAL-
HEIZUNGEN**



Hydr. Türschliesser

Original **B. K. S.**

Unübertroffene Neuheit. Garantie.
:: Leichter, geräuschloser Gang. ::

Prospekte durch die Generalvertreter

Holweger & Faust
Winterthur.

Vertreter gesucht.



WÜST A.G.

SEEBACH - ZÜRICH

liefert als Spezialität

Elektr. Aufzüge

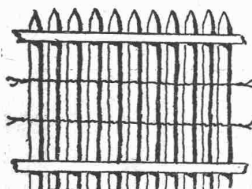
für

Hotels
Geschäftshäuser
Villen etc.

Garantie für absolut erstklassige Ausführung und
sichern, geräuschlosen Betrieb. Feinste Referenzen.

Holzgitterei-Fabrik.

Spalier-Arbeiten und Spalier-Bauwerke
Roll-Schattendecken und Roll-Strohdecken
z. Bedachung von Gewächshäusern.



Spezial-Geschäft für Palisaden

(Holzäune aus Hartholz)

Gustav Minder & Co., Genf.

Preisliste gratis.



Kistlopf
Kauf-Obwohl

J. Eberspächer. Maschinenfabrik.
Esslingen a.N.

Generalvertreter für die Schweiz:

Martin Keller, Neu-Seidenhof, Zürich.



DYNAMIDON

Hochfeuerfeste Steine aus künstlichem Korund

:: :: :: Patentierte in allen Kulturstäaten :: :: ::

Anwendbar für die höchsten Temperaturen

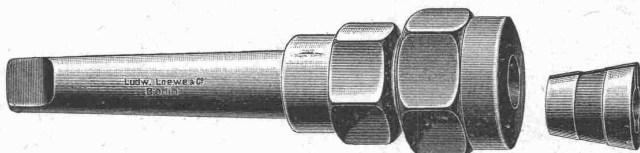
Dynamidon G. m. b. H. **MANNHEIM-**
WALDHOF

Werkzeuge, Werkzeugmaschinen,

Normale Maschinen-Elemente

Rud. Falkner, Jng. Basel

Fabrikat Ludw. Loewe & Co.
u. andere Firmen
liefert
nur in
Präzisions-Ausführung



Bohr- und Fräsfutter Ae.

Bauschlosserei

Konstruktionswerkstätte

Henri Weber,

Nachfolger von
H. Kieser,

Zürich I

Telephon 8092

Gottfried Kellerstr. 7.

Telephon 8092

Spezialität: Fabrikation von



Cementrohr- u. Schachtformen
aller Systeme.

Ältestes Geschäft dieser Branche.
Gegründet 1865

Empfehle mich für alle in mein Fach einschlagenden Arbeiten.
Mehrfach an Ausstellungen prämiert.

Isoliermaterialien

aller Art
für Bauzwecke.

Aecht schlesischen Holzzement. Ia Asphalt-Dachpappen.
Prima Carbolineum. Isolier-Filzkarton. Torfmull.
Asbest- und Korkplatten. Asphalt- und Teerprodukte.

Meynadier & Cie., Zürich V,

Klausstrasse 33.
Telephon 1143.

Sämtliche Materialien für Holzzementbedachungen.

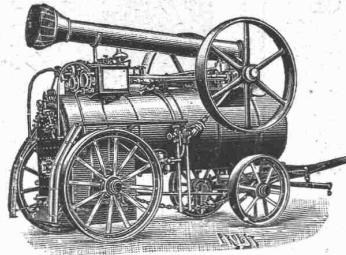
Kauf- oder mietweise Erstellung von
Elektrischen Betriebs-Anlagen
für Bau-Unternehmungen.

Elektromotoren — Dynamos.

Ed. Schläpfer & Cie., Elektr. Anlagen, Zürich - Wollishofen.

Fritz Marti Akt.-Ges., Bern.

Lager in Bern, Wallisellen
und Yverdon.



Verkauf & Vermietung von:

Rollbahn-Material

Geleise, Wagen, Weichen, Drehscheiben,
Rädern und Radsätzen

Lokomotiven — Bau-Maschinen

Lokomobilen vorrätig von 6—50 HP., Pumpen,
Steinbrech-Anlagen, Betonmisch-Maschinen
„Smith“, Motoren, Bauwinden für Dampf- und
elektrischen Betrieb. — Bagger-Maschinen,
Flaschenzüge, Laufkatzen etc.

Cementdachziegelmaschinen

Dr. Gaspary u. Co., Markranstädt

Prospekt D. L. 140 gratis.

Rudolf Mosse, Zürich

alleinige Inseraten - Annahme für die
Schweizer. Bauzeitung.

Für technische Vorarbeiten im

**Bahn- u. Strassenbau, für Wasserwerk-
und Quartieranlagen, Bauleitung und
Begutachtungen, Kanalisationen etc. etc.**

empfiehlt sich das Ingenieurbureau

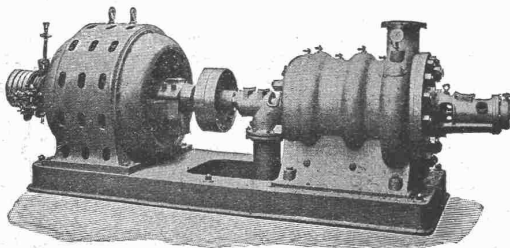
von

Konr. Arnold, Zürich I

Auf der Mauer 11.

Gebrüder Sulzer

Winterthur.



Koch- und Niederdruck-

Zentrifugalpumpen

Weltausstellung Mailand 1906: Grand Prix.
Landesausstellung Nürnberg 1906: Goldene Medaille.

Ventilatoren aller Art

für

Koch- und Niederdruck

Saug-Zentrifugal-Ventilatoren — Schrauben-Ventilatoren.

