

**Zeitschrift:** Schweizerische Bauzeitung  
**Herausgeber:** Verlags-AG der akademischen technischen Vereine  
**Band:** 53/54 (1909)  
**Heft:** 11

## **Inhaltsverzeichnis**

### **Nutzungsbedingungen**

Die ETH-Bibliothek ist die Anbieterin der digitalisierten Zeitschriften auf E-Periodica. Sie besitzt keine Urheberrechte an den Zeitschriften und ist nicht verantwortlich für deren Inhalte. Die Rechte liegen in der Regel bei den Herausgebern beziehungsweise den externen Rechteinhabern. Das Veröffentlichen von Bildern in Print- und Online-Publikationen sowie auf Social Media-Kanälen oder Webseiten ist nur mit vorheriger Genehmigung der Rechteinhaber erlaubt. [Mehr erfahren](#)

### **Conditions d'utilisation**

L'ETH Library est le fournisseur des revues numérisées. Elle ne détient aucun droit d'auteur sur les revues et n'est pas responsable de leur contenu. En règle générale, les droits sont détenus par les éditeurs ou les détenteurs de droits externes. La reproduction d'images dans des publications imprimées ou en ligne ainsi que sur des canaux de médias sociaux ou des sites web n'est autorisée qu'avec l'accord préalable des détenteurs des droits. [En savoir plus](#)

### **Terms of use**

The ETH Library is the provider of the digitised journals. It does not own any copyrights to the journals and is not responsible for their content. The rights usually lie with the publishers or the external rights holders. Publishing images in print and online publications, as well as on social media channels or websites, is only permitted with the prior consent of the rights holders. [Find out more](#)

**Download PDF:** 26.01.2026

**ETH-Bibliothek Zürich, E-Periodica, <https://www.e-periodica.ch>**

INHALT: Das Sekundarschulhaus an der Riedtlistrasse in Zürich. — Wettbewerb zur Ausnützung der Wasserkräfte am Walchensee. — Das Gaswerk der Stadt Zürich, dessen Entwicklung und weiterer Ausbau. — Miscellanea: Die XLIII. Generalversammlung des Schweiz. Ingenieur- und Architekten-Vereins. Grundbuchvermessung in der Schweiz. X. Konferenz der schweizerischen beamteten Kulturingenieure. Schweizerisches Landesmuseum. Hauenstein-Basistunnel. Büste von Bundesrat Schenk. Rhätische

Bahn. Der neue Donauhafen in Regensburg. II. Internationaler Strassenkongress in Brüssel 1910. Die Berninabahn. Augustusbrücke in Dresden. Gaswerk Genf. — Konkurrenzen: Schulhaus Noirmont. — Literatur: „Hütte“, des Ingenieurs Taschenbuch. — Vereinsnachrichten: Schweiz. Ingenieur- und Architekten-Verein. Gesellschaft ehemaliger Studierender: Stellenvermittlung.

Tafel XIII: Das Sekundarschulhaus an der Riedtlistrasse in Zürich.

Band 54.

Nachdruck von Text oder Abbildungen ist nur unter genauer Quellenangabe gestattet.

Nr. 11.

## Das Sekundarschulhaus an der Riedtlistrasse in Zürich.

Erbaut von den Architekten *Bischoff & Weideli* B. S. A.  
(Mit Tafel XIII.)

### I.

Nur wenige Jahrzehnte ist es her, da pflegte man in Zürich um der geschäftlichen Unruhe der Stadt zu entfliehen auch nach Unterstrass ins „Riedtli“ hinauszuziehen,

dauern, bis dessen schlimme Folgen auf ein erträgliches Mass zurückgeführt sein werden. Hierzu können nur gute Beispiele helfen und die dahin gerichteten Bestrebungen unserer städtischen Baubehörden, aus denen z. B. Projekte hervorgingen, wie jenes zur „Ueberbauung des Riedtliquartiers“, von dem wir im letzten Bande auf Seite 326 und 327 berichten konnten, finden gewiss den Beifall aller Einsichtigen. Wie weit aber und mit welchem Erfolg solche Projekte auch in die Tat umgesetzt werden können, das ist namentlich bei den Faktoren, die bei uns die öffent-

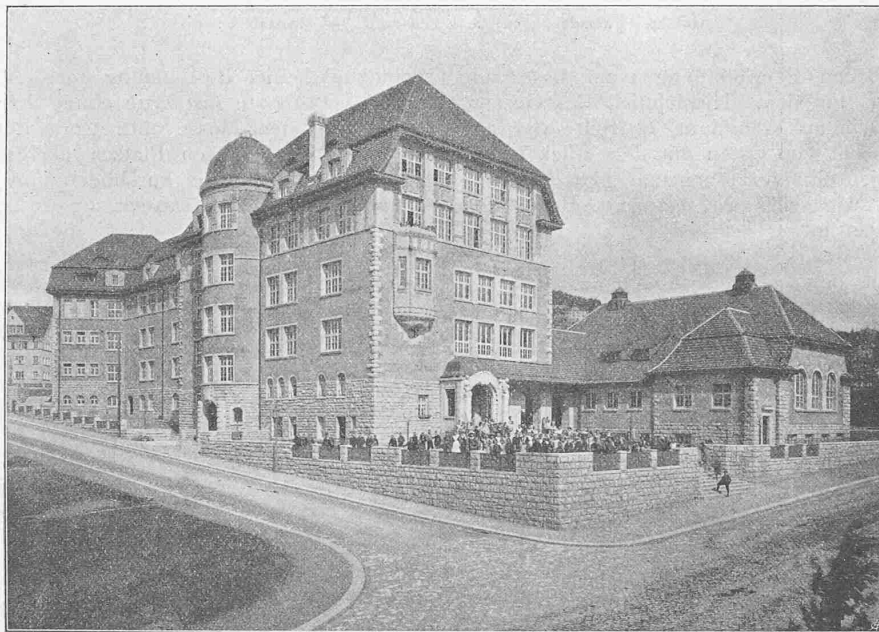


Abb. 5. Ansicht von Südwesten, Ecke Riedtlistrasse-Röslistrasse.

um dort im Schatten der alten Bäume, von der hoch und frei gelegenen Terrasse des altbekannten Brauhauses aus den Blick über das offene Gelände weit hinunter ins Limmattal schweifen zu lassen, über die langen bewaldeten Rücken hin, die es zu beiden Seiten lieblich einrahmen. Wie manche schöne Stunde haben wir da in ländlicher Stille im Kreise fröhlicher Komilitonen verbracht, uns neue Kräfte gesammelt, um sie der Wissenschaft zu weihen. Nur einzelstehende ländliche Bauten belebten damals gegen Norden und Nordosten hin das Bild, darunter in nächster Nähe auch ein ländliches Sekundarschulhaus, das heute noch, irgend einem städtischen Verwaltungszweige dienend, sein bescheidenes Dasein fristet.

Seither ist es anders geworden. Die Stadt hat in raschem Wachstum auch dieses Gebiet umfasst, von allen Seiten ihre Strassen vorschiebend, an denen sich bald die Baumeister zu schaffen machten. In dem sonnigen Gelände entstanden schnell nacheinander Neubauten in grosser Zahl; erst schlecht und recht, wie man es eben damals pflegte; dann kam die Jugend-Zeit und das wieder zum Leben erwachte Biedermeiertum, die besonders in diesem Quartier allerhand krause Blüten getrieben und Früchte gezeitigt haben, bis man sich allgemach eines besseren besann und die alten einfachen Verhältnisse wieder in ihre Rechte einzusetzen begann. Solch stürmisches Treiben hat dem baulichen Charakter dieser neuen Quartiere nur zu sehr seinen Stempel aufgedrückt und es wird wohl lange

lichen Dinge vorwiegend beeinflussen, noch abzuwarten.

Grosse Befriedigung dagegen gewährt es, wenn sich anlässlich der Ausführung eines öffentlichen Bauwerkes die Gelegenheit bietet, mit grossen kräftigen Zügen vorbildlich auf den Baucharakter eines Quartiers einzuwirken und wir danken es den Architekten und den städtischen Baubehörden, die deren dahin gerichtete Bemühungen förderten, dass sie den Anlass wahrgenommen und in dem neuen Schulhause dem Riedtliquartier einen so würdigen Mittelpunkt geschaffen haben.

Vorbereitet wurde der Bau durch den im Jahre 1905 ausgeschriebenen „Wettbewerb zur Erlangung von Plänen für ein Sekundarschulhaus an der Ecke der Riedtli- und der Röslistrasse in Zürich“. Ueber das Ergebnis hat die Schweizerische Bauzeitung seiner Zeit in üblicher Weise berichtet und auf den Seiten 41 bis 45 sowie 68 bis 75 des Bandes XLVII die preisgekrönten Arbeiten dargestellt. Heute, da der Bau fertig vor uns steht, gewährt es Interesse die Pläne des ersten Preises auf Seite 41 bis 43 des genannten Bandes, auf Grund dessen den Verfassern die Ausführung der Bauten übertragen wurde, mit unsern heutigen Darstellungen zu vergleichen. Das damalige Schaubild von Südwesten ist in unserer Abbildung 5 ziemlich getreu festgehalten, während sich der Bau, unter Beibehaltung der allgemeinen Grundrissanordnung, den Anforderungen des Schulbetriebes im Laufe der Ausführung angepasst hat.