

Zeitschrift: Schweizerische Bauzeitung
Herausgeber: Verlags-AG der akademischen technischen Vereine
Band: 53/54 (1909)
Heft: 11

Werbung

Nutzungsbedingungen

Die ETH-Bibliothek ist die Anbieterin der digitalisierten Zeitschriften auf E-Periodica. Sie besitzt keine Urheberrechte an den Zeitschriften und ist nicht verantwortlich für deren Inhalte. Die Rechte liegen in der Regel bei den Herausgebern beziehungsweise den externen Rechteinhabern. Das Veröffentlichen von Bildern in Print- und Online-Publikationen sowie auf Social Media-Kanälen oder Webseiten ist nur mit vorheriger Genehmigung der Rechteinhaber erlaubt. [Mehr erfahren](#)

Conditions d'utilisation

L'ETH Library est le fournisseur des revues numérisées. Elle ne détient aucun droit d'auteur sur les revues et n'est pas responsable de leur contenu. En règle générale, les droits sont détenus par les éditeurs ou les détenteurs de droits externes. La reproduction d'images dans des publications imprimées ou en ligne ainsi que sur des canaux de médias sociaux ou des sites web n'est autorisée qu'avec l'accord préalable des détenteurs des droits. [En savoir plus](#)

Terms of use

The ETH Library is the provider of the digitised journals. It does not own any copyrights to the journals and is not responsible for their content. The rights usually lie with the publishers or the external rights holders. Publishing images in print and online publications, as well as on social media channels or websites, is only permitted with the prior consent of the rights holders. [Find out more](#)

Download PDF: 16.01.2026

ETH-Bibliothek Zürich, E-Periodica, <https://www.e-periodica.ch>

Schweizerische Bauzeitung

Wochenschrift

für Bau-, Verkehrs- und Maschinentechnik

Gegründet von A. WALDNER, Ingenieur.

Herausgeber: A. JEGHER, Ingenieur.

Dianastrasse Nr. 5, ZÜRICH II.

Verlag des Herausgebers. — Kommissionsverlag: Rascher & Cie, Meyer & Zellers Nachfolger in Zürich.

Organ

des Schweizer Ingenieur- und Architekten-Vereins und der Gesellschaft ehemaliger Studierender des eidg. Polytechnikums in Zürich.

Insertionspreis:

Für die 4-gespaltene Petitzeile
oder deren Raum 30 Cts.
Haupttitelseite: 50 Cts.

Inserate

nimmt allein entgegen:

Die Annoncen-Expedition

RUDOLF MOSSE,

Zürich,

Basel, Bern, St. Gallen,

Berlin, Breslau, Dresden,

Frankfurt a. M., Hamburg,

Köln, Leipzig, Magdeburg,

München, Stuttgart, Wien.

Abonnementspreis:
Ausland: 25 Fr. für ein Jahr
Inland: 20 " " "

Für Vereinsmitglieder:
Ausland: 18 Fr. für ein Jahr
Inland: 16 " " "
sofern beim Herausgeber
abonniert wird.

Abonnements
nehmen entgegen: Heraus-
geber, Kommissionsverleger
und alle Buchhandlungen
und Postämter.

Bd. LIV.

ZÜRICH, den 11. September 1909.

Nº 11.

Theaterdekorationen :: Bühneneinrichtungen

Telephon 5515.

Alb. Isler, Stadttheater, Zürich.

Atelier Seehofstr.

Wasserversorgung Vogelsang-Lengnau.

Bauausschreibung.

Sämtliche für die Wasserversorgung Vogelsang-Lengnau nötigen Arbeiten: Quellfassung, Reservoir, Leitungsnetz, Grabarbeiten, Zu- und Hausleitungen etc. werden hiemit zur Konkurrenz ausgeschrieben. Pläne, Bauvorschriften und Eingabeformulare sind bei Herrn Grossrat Jetzer in Vogelsang aufgelegt. Letzter Eingabetermin: 19. September. Eingaben sind verschlossen mit der Aufschrift «Wasserversorgung an die Wasserversorgungskommission zu richten.

Baden, den 7. September 1909.

Die Bauleitung:
Ingenieur-Bureau M. Keller-Merz.

Konkurrenz-Ausschreibung

über die

Glocken-Lieferung,

eventl. mit eisernem Glockenstuhl, für die neue Evangelische Kirche in Romanshorn, bestehend aus 5 Glocken im As-dur-Accord mit der Sext, in einem Gesamtgewichte von zirka 10500 kg.

Uebernahmeforderungen sind bis zum 18. September an den Präsidenten der Baukommission, Herrn Nationalrat Müller in Romanshorn, einzureichen.

Die zur Offertstellung nötigen Unterlagen sind zu beziehen bei

Pfleghard & Haefeli, Architekten,
Bahnhofstrasse 70, Zürich.

Soeben erschien:

Vorschriften über Bauten in armiertem Beton, aufgestellt
von der Schweiz. Kommission des armierten Beton, nebst
Erläuterungen von Prof. F. Schüle 80 Cts.

Edition française 80 Cts.

Zu beziehen nur von E. Speidel, Buchhändler, Ober-
strass-Zürich.

WEISE & MONSKI

Maschinenfabrik:

HALLE a. S.

Telegr.-Adr.:

Weisens Hallesaa.

PUMPEN

Vertret. f. d. Schweiz:

G.-A. Bourgeois-Richter

Ingenieur

Breitingerstrasse 5

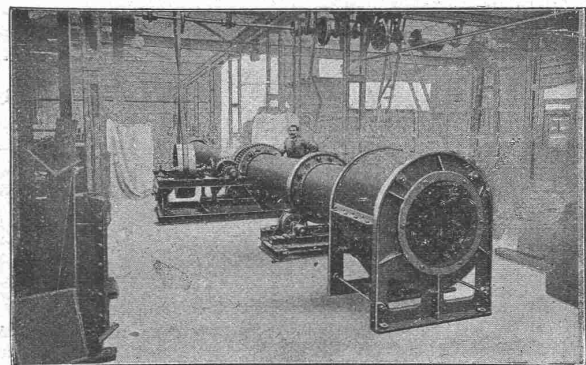
Zürich II.

für Dampf-, Riemen- und Elektromotor-Antrieb.

Duplex-Pumpen, Kolben-Pumpen, Luftkompressoren

A. Stotz, Stuttgart 8.

Gegr. 1860. — Personal ca. 600.



Transport-Anlagen

für Massengüter jeder Art.

Elevatoren, Transporteure, Transportschnecken
Zubringer, Hängebahnen, Conveyors.

Schaukel- und Kreis-Transporteure

Kohlentransport-
und Kesselbeschickungs-Anlagen.



Ingenieur-Akademie WISMAR

a. d. Ostsee.

Für Bau-Ingenieure und Architekten.

Aufnahmebedingungen im Programm.

Für Techn. Vorarbeiten im Bahn- und Strassenbau empfiehlt
sich B. EMCH, Ingenieurbureau, BERN.

Schweizerische Bundesbahnen.

Kreis III.

Konkurrenz-Eröffnung.

Die Kreisdirektion III der Schweizerischen Bundesbahnen in Zürich eröffnet Konkurrenz über die Lieferung folgender **Zoresen**, franko Zürich:

| | | |
|--------|---------|--------|
| 1120 m | Zoresen | Nr. 4, |
| 4100 m | " | " 5, |
| 1950 m | " | " 6, |

Die Zoresen sollen in Stäben von 6 m Länge, heiss geteert, geliefert werden.

Die oberen Gewichtsgrenzen für den laufenden Meter der drei Sorten, welche nicht überschritten werden dürfen, sind:

| | | |
|-------|---------------------|---------|
| Nr. 4 | per laufenden Meter | 4,1 kg, |
| " 5 | " | " 5,3 " |
| " 6 | " | " 7,3 " |

Allfällige weitere Auskunft erteilt die Telegrapheninspektion, Lavaterstrasse 31 in Zürich II. Die Vergebung an mehrere Firmen bleibt vorbehalten.

Angebote mit der Aufschrift «Lieferung von Zoresen» sind bis zum **25. September 1909** der unterzeichneten Kreisdirektion verschlossen einzureichen und sollen neben genauer Angabe der Gewichte per laufenden Meter auch die erforderliche Lieferfrist bezeichnen.

Die Angebote bleiben bis zum **15. Oktober 1909** verbindlich.

Zürich, den 31. August 1909.

Kreisdirektion III
der Schweizerischen Bundesbahnen.

Ausschreibung von Bauarbeiten.

Folgende Arbeiten für das neue Postgebäude in La Chaux-de-Fonds werden zur Konkurrenz ausgeschrieben:

1. Schreinerarbeiten,
2. Schlosserarbeiten,
3. Parkettarbeiten,
4. Glaserarbeiten.

Pläne, Bedingungen und Angebotformulare sind bei Herren **Lambelet & Boillot**, Architekten in La Chaux-de-Fonds aufgelegt.

Uebernahtsofferten sind verschlossen unter der Aufschrift: «Angebot für Postgebäude La Chaux-de-Fonds» bis und mit dem **16. September** nächsthin franko einzureichen an die

Direktion der eidgen. Bauten.

Bern, den 1. September 1909.

Schweizerische Bundesbahnen.

Kreis IV.

Bauausschreibung.

Die Kreisdirektion IV der Schweizerischen Bundesbahnen in St. Gallen eröffnet Konkurrenz über die Lieferung und Montierung der Eisenkonstruktionen für die Ueberfahrtsbrücken, Haupt- und Nebenöffnung bei Km. 77,989 auf der Station St. Fiden im Gesamtgewichte von ungefähr 157,5 Tonnen.

Pläne und Bedingungen sind im Bureau des Oberingenieurs, Poststrasse 17 in St. Gallen, zur Einsicht aufgelegt, wo auch Eingabeformulare bezogen werden können.

Angebote mit der Aufschrift „Eingabe betreffend Ueberfahrtsbrücken St. Fiden“ sind bis zum **20. September 1909** der unterzeichneten Kreisdirektion verschlossen einzureichen.

Die Angebote bleiben bis zum **31. Oktober 1909** verbindlich.

St. Gallen, den 1. September 1909.

Die Kreisdirektion IV.

Künstlerhaus Zürich.

Konkurrenz-Ausschreibung

über Ausführung von

**Schreinerarbeiten, Malerarbeiten
Linoleumlieferung.**

Programme können im Baubureau am Heimplatz bezogen werden, daselbst liegen auch die Vertragsbedingungen, sowie Planunterlagen zur Einsicht auf. Eingabetermin: **25. September 1909.**

Zürich, den 10. September 1909.

Curjel & Moser, Architekten.

Schweizerische Bundesbahnen

Kreis III.

Konkurrenz-Eröffnung.

Die Kreisdirektion III der Schweizerischen Bundesbahnen in Zürich eröffnet Konkurrenz über die Lieferung folgender

Erdkabel:

1. Schwachstromkabel mit Isolation aus ungefärbtem Papier gemäss Pflichtenheft 91.

885 m zu 25 Doppeladern in 2 Längen von 740 und 175 m,

710 m » 15 » » 1 Länge,

185 m » 10 » » 1 »

410 m » 5 » » 3 Längen von 175, 125 und 110 m.

2. Hochspannungskabel gemäss besonderem Pflichtenheft für Dreiphasenstrom von 6000 Volt 50 Perioden mit 3 Leitern zu je 30 mm² Querschnitt.

3360 m ohne Eisenarmatur in zwei gleichen Längen,

1640 m mit » »

Alle Längenmasse sind nur annähernd richtig, die genaue Länge wird bei der Auftragserteilung angegeben. Die Vergebung an mehrere Firmen bleibt vorbehalten. Pflichtenhefte können gegen Empfangsbescheinigung bei der Telegrapheninspektion, Lavaterstrasse 31 in Zürich II, bezogen werden.

Angebote mit der Aufschrift «Lieferung von Erdkabeln für den Bahnhof Zürich» sind bis zum **25. September 1909** der unterzeichneten Kreisdirektion verschlossen einzureichen. Muster sämtlicher Kabelsorten sind auf den gleichen Termin an die Telegrapheninspektion zu senden.

Die Angebote bleiben bis zum **15. Oktober 1909** verbindlich.

Zürich, den 31. August 1909.

Kreisdirektion III
der Schweizerischen Bundesbahnen.

Schweizerische Bundesbahnen.

Kreis IV.

Stellen-Ausschreibung.

Die Stelle eines **Ingenieurbauführers** für die Korrektion der Eulach und die Unterführung der Zürcherstrasse in Winterthur wird hiemit zur Besetzung ausgeschrieben. Bewerber mit abgeschlossener technischer Hochschulbildung und Baupraxis wollen ihre Anmeldungen unter Mitteilung der Gehaltsansprüche bis Ende September d. J. an die unterfertigte Kreisdirektion richten.

St. Gallen, den 1. September 1909.

Die Kreisdirektion IV.

Elektrizitätswerke d. Kantons Zürich.

Wir suchen:

1. auf unser Zentralbureau zu sofortigem Eintritt einen jüngeren

Elektrotechniker oder Ingenieur.

Vorgezogen wird solcher mit Kenntnissen im Zählerwesen. Bewerber müssen mindestens über erfolgreich abgeschlossene Technikumsbildung verfügen.

2. zum Eintritt auf 1. Oktober einen

flotten Zeichner,

womöglich mit besonderer Uebung im Bau von Hochspannungsschaltanlagen.

3. zu sofortigem Eintritt einen im Hausinstallationswesen erfahrenen, selbständigen

Chefmonteur.

4. einen

Magazingehülfen & Packer

für unser Hauptlager in Altstetten. Es können nur Bewerber mit guter Schrift und Kenntnis des elektrischen Installations- und Freileitungsmaterials berücksichtigt werden.

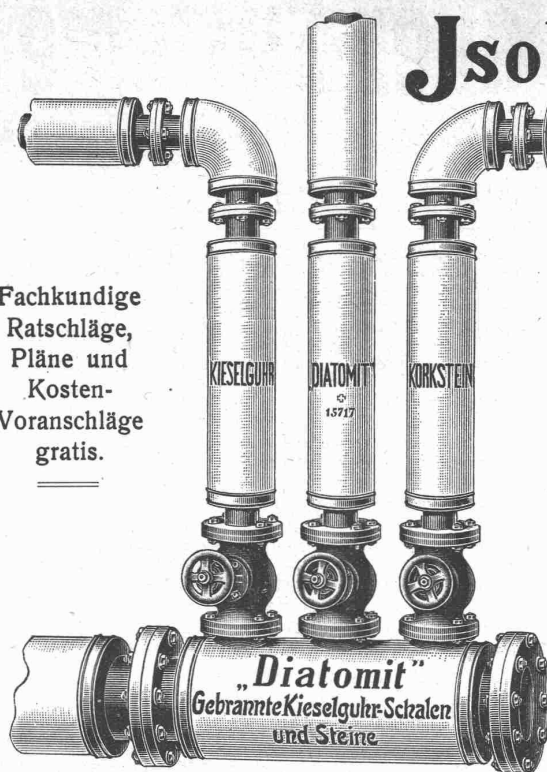
Anmeldungen unter Angabe von bisheriger Tätigkeit, Alter und Zivilstand, Gehaltsansprüchen, Referenzen und unter Beilage von Zeugnissen sind bis zum **15. September** der unterzeichneten Stelle einzureichen.

Wädenswil, 2. September 1909.

Die technische Direktion
der Elektrizitätswerke des Kantons Zürich.

Isolierungen aller Art.

Fachkundige
Ratschläge,
Pläne und
Kosten-
Voranschläge
gratis.



Lieferung bewährtester Isolirmaterialien
und
Ausführung kompletter Isolierungen
durch eigene Facharbeiter.

A. Isolierungen zum Schutze gegen Wärme-Verluste
für
Dampfkessel, Dampfleitungen und Zentralheizungs-Anlagen.

B. Isolierungen zum Schutze gegen Kälte-Verluste
für
Kälteflüssigkeits-Leitungen bei Eismaschinen-Anlagen, sowie
für Generatoren, Kühlräume, Lager- und Eiskeller.

WANNER & Cie. HORGEN

Erstes Fachgeschäft für maschinen- u. bautechn. Isolierungen.

Generalvertreter der Korksteinfabrik

GRÜNZWEIG & HARTMANN, G. m. b. H., LUDWIGSHAFEN a. Rh.

Betonpfähle Patent Strauss.

Vorteile gegenüber andern künstlichen Gründungen:

Sofortiger Baubeginn, kürzeste Ausführungszeit. — Keine Rammarbeit, keine die benachbarten Gebäude gefährdenden Erschütterungen. — Herstellung nachträglicher Fundamentsicherungen in und neben bestehenden Gebäuden. — Gleichmässige Verdichtung des Baugrundes. — Grösste Tragfähigkeit auch bei schlechtestem Baugrund. — Erfolgreiche Anwendung für schwabende Pilotage. — Keine Ausschachtungs- und Wasserhaltungsarbeiten. — Aufschluss über die Bodenverhältnisse bei jedem Pfahl. — Anpassung der Pfahllängen an die wechselnde Gründungstiefe. — Grösste Billigkeit der Gründung.

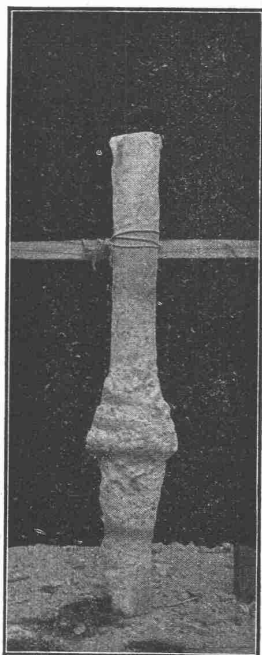
Zahlreiche Ausführungen für staatliche und städtische Behörden, sowie für Private. Interessenten stehen Mitteilungen über die Ausführung umfangreichster Gründungen auf Strausspfählen gerne zur Verfügung. Auf Wunsch Ingenieurberatung und Ausarbeitung von Entwürfen.

Dyckerhoff & Widmann, Aktiengesellschaft

Tiefbau-Unternehmung,

Spezialgeschäft für Beton- und Eisen-
betonbauten im Tief- und Hochbau,

Karlsruhe i. B.



Ingenieurbureau

von

H. Schæfle

Dipl. Ing.

Zürich

Uraniatr. 11. Teleph. 8431.

Neutrales Bureau für
vollständige Durchfüh-
rung moderner Kraft-
und Pumpen-Anlagen

Prüfung und Ueber-
wachung bestehender
Anlagen

Masch.-techn. Konsul-
tationen u. Expertisen

Portlandzement-Fabrik Laufen (Bern)

Altrenommierte Firma ■ Aktien-Gesellschaft ■ Gegründet 1886

Fabriken in Laufen, Münchenstein und Soyhières-Bellerive

empfiehlt ihren

prima langsam bindenden künstlichen Portlandzement

von anerkannt höchster Festigkeit, absoluter Volumbeständigkeit und reiner Farbe
zu Platten- und Kunststein-Fabrikation, armierten Beton- und sonstigen Zement-Arbeiten.

Vorzügliche Atteste der Eidgenössischen Material-Prüfungs-Anstalt Zürich.



Central-Heizungen aller Systeme

Warmwasserversorgungen, Sanitäre Einrichtungen, **Trockenanlagen f. techn. Zwecke**
erstellen

Guggenbühl & Müller, Zürich.

Schweizerische  Bundesbahnen.
Kreis III.

Konkurrenz-Eröffnung.

Die Kreisdirektion III der Schweizerischen Bundesbahnen in Zürich eröffnet Konkurrenz über die Lieferung von

84 Gittermasten

für Bogenlampen mit 12 m Lichtpunkthöhe für die elektrische Beleuchtung des Bahnhofes Zürich.

Zeichnungen und Lieferungsbedingungen werden auf dem Bureau des Telegrapheninspektors des Kreises III, Lavaterstrasse Nr. 31 in Zürich II, gegen Empfangsbescheinigung abgegeben.

Die Vergabe an mehrere Firmen bleibt vorbehalten.

Angebote mit der Aufschrift «Gittermasten für den Bahnhof Zürich» sind bis zum **18. September 1909** der unterzeichneten Kreisdirektion verschlossen einzureichen.

Die Angebote bleiben bis zum **16. Oktober 1909** verbindlich.
Zürich, den 4. September 1909.

Kreisdirektion III
der Schweizerischen Bundesbahnen.

Schweizerische  Bundesbahnen.
Kreis III.

Konkurrenz-Eröffnung.

Die Kreisdirektion III der Schweizerischen Bundesbahnen in Zürich eröffnet Konkurrenz über die Lieferung und Montierung der

elektrischen Ausrüstung

zweier Transformatorenstationen für die elektrische Beleuchtungsanlage des Bahnhofes Zürich.

Programm, Materialaufstellung, Pläne und Lieferungsbedingungen werden auf dem Bureau des Telegrapheninspektors des Kreises III, Lavaterstrasse Nr. 31 in Zürich II, gegen Empfangsbescheinigung abgegeben.

Es können nur solche Firmen zur Bewerbung zugelassen werden, welche sich darüber ausweisen können, dass sie derartige Anlagen von ähnlichem Umfange bereits erstellt haben. Die Vergabe an mehrere Firmen bleibt vorbehalten.

Angebote mit der Aufschrift «Elektrische Ausrüstung für Transformatorenstationen im Bahnhof Zürich» sind bis zum **18. September 1909** der unterzeichneten Kreisdirektion verschlossen einzureichen.

Die Angebote bleiben bis zum **16. Oktober 1909** verbindlich.
Zürich, den 4. September 1909.

Kreisdirektion III
der Schweizerischen Bundesbahnen.

Gasthaus und Brauerei „Stocken“
Bruggen bei St. Gallen



in nächster Nähe der hochinteressanten, im Bau begriffenen **Sitterbrücke der Bodensee-Toggenburgbahn**, empfiehlt seine geräumigen Lokalitäten den tit. Interessenten, Vereinen und Schulen aufs Beste.

Der Besitzer: A. Walser-Höhener.

Terner & Chopard
Ingenieurbureau

Telephon 8402 - Zürich V - Dufourstrasse 1

Wir empfehlen uns für:

Terrainaufnahmen, Planausfertigungen,
Projektierung und Bauleitung von Strassen,
Eisenbahn- und Wasserbauten, Kraftanlagen, Eisenbetonbau,
Stat. Berechnungen, Expertisen.

B. Terner
Ch. Chopard } Dipl. Bauingenieure.

Schweizerische Bundesbahnen.
Kreis III.

Ausschreibung von Bauarbeiten.

Die Kreisdirektion III der schweizerischen Bundesbahnen in Zürich eröffnet Konkurrenz über die Ausführung der **Gesamtbauarbeiten** für die Verlängerung des Güterschuppens (Backsteinrohbau) und für die Erstellung einer steinernen Rampe auf der Station Zürich-Letten.

Pläne, Vorausmasse und Bedingungen liegen auf dem Hochbureau des Oberingenieurs des Kreises III im ehemaligen Rohmaterialbahnhofs in Zürich zur Einsicht auf, wo auch die Eingabeformulare bezogen werden können.

Angebote für die Gesamtbauarbeiten mit der Aufschrift «Güterschuppen Zürich-Letten» sind bis zum **18. September 1909** der unterzeichneten Kreisdirektion verschlossen einzureichen.

Die Angebote bleiben bis zum **1. November 1909** verbindlich.

Zürich, den 2. September 1909.

Kreisdirektion III
der Schweizerischen Bundesbahnen.

Techn. Uebersetzungen
(franz., italienisch, englisch, spanisch) übernimmt
Paul Jaeger, Gallusstrasse, St. Gallen.

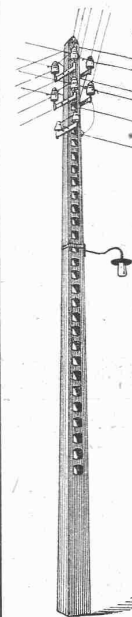
Ausbaggern

eines **Fabrikweiers** im Zürcher Oberland während des Betriebes ist **im Akkord zu vergeben.**

Offerten sub Chiffre Z. O. 10289 befördert die Ann.-Exp.

Rudolf Mosse, Zürich.

Eisenbetonmast Saxonia.



Bewährter, gefälliger und billiger Mast für elektrische Fernleitungen, für Telegraph und Telefonleitungen.

Als Lichtmast und für Strassenbahnen.

Lizenzinhaber für die

Kantone:

Zürich, St. Gallen, Hunziker & Cie.,
Schaffhausen, Appenzell, Uri, Schwyz, Brugg.
Glarus, Thurgau, Zug,
Graubünden.

Kantone:

Fribourg, Neuchâtel, Anselmier & Cie.,
Waadt, Genf, Wallis, Bern und Fribourg.
und Tessin.

Kantone:

Basel-Stadt und -Land, J. Betz & Cie.,
Bern, Solothurn, Aargau, Basel.
Luzern u. Unterwalden.

Rhätische Bahn.

Linien Bevers-Schuls und Ilanz-Disentis.

Bauausschreibung.

Die Unterbauarbeiten der Linien Bevers-Schuls und Ilanz-Disentis werden hiemit zur Bewerbung ausgeschrieben und zwar:

1. Bevers-Schuls.

| Gegenstand | Km | Los 1 | Los 2 | Los 3 | Los 4 | Los 5 | Los 6 | Los 7 |
|------------------------------------|----|----------------|-----------------|-----------------|-----------------|-----------------|-----------------|-----------------|
| | | 95,740—103,950 | 103,950—111,520 | 111,520—118,340 | 118,340—125,960 | 125,960—132,870 | 132,870—139,760 | 139,760—145,220 |
| Länge m ¹ | | 8 210 | 7 570 | 6 820 | 7 620 | 6 934 | 6 890 | 5 516 |
| Erdbewegung . . . m ³ | | 94 000 | 118 000 | 114 000 | 190 000 | 128 000 | 170 000 | 132 000 |
| Tunnel u. Gallerien m ¹ | | — | — | 1 325 | 847 | 793 | 2 650 | 2 461 |
| Mörtelmauerwerk m ³ | | 5 100 | 10 600 | 11 200 | 12 300 | 21 900 | 13 000 | 19 000 |
| Trockenmauern etc. m ³ | | — | 1 400 | 500 | 2 400 | 3 000 | 1 700 | 1 600 |
| Gesamtkosten Fr. | | 442 000 | 776 000 | 1 537 000 | 1 268 000 | 1 523 000 | 2 338 000 | 2 700 000 |
| Zusammen | | 10,584,000 Fr. | | | | | | |

2. Ilanz-Disentis.

| Gegenstand | Km | Los 1 | Los 2 | Los 3 | Los 4 |
|---|----|---------------|---------------|---------------|---------------|
| | | 43,050—52,050 | 52,050—60,000 | 60,000—67,000 | 67,000—73,120 |
| Länge m ¹ | | 9 023 | 7 920 | 6 960 | 6 120 |
| Erdbewegung . . . m ³ | | 88 000 | 160 000 | 80 000 | 96 000 |
| Tunnels m ¹ | | — | 330 | 99 | — |
| Mörtelmauerwerk . . . m ³ | | 3 900 | 8 600 | 12 600 | 36 200 |
| Trockenmauern, Steinsätze u. Steinwürfe | | 4 500 | 20 100 | 2 800 | 300 |
| Gesamtkosten Fr. | | 425 000 | 1 125 000 | 620 000 | 1 240 000 |
| Zusammen | | 3,410,000 Fr. | | | |

Pläne und Bauvorschriften können auf dem Baubureau im neuen Verwaltungsgebäude der Rhätischen Bahn in Chur eingesehen werden. Angebote auf einzelne oder mehrere Lose sollen das Abgebot an den Voranschlagspreisen in Prozenten enthalten und sind uns längstens bis zum 19. September 1909 schriftlich und versiegelt mit der Aufschrift „Bauingabe Bevers-Schuls“ beziehungsweise „Bauingabe Ilanz-Disentis“ einzu-reichen. Die Angebote bleiben bis Ende Oktober 1909 verbindlich.

Chur, den 30. August 1909.

Die Direktion.

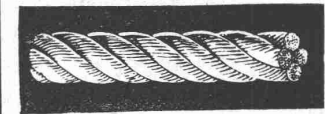
PATENT-BUREAU
E. BLUM & C. DIPL. INGENIEURE
GEGRÜNDET 1878 - ZÜRICH - BAHNHOFSTR. 74

Uni Linoleum
Bedruckte Linoleum
Granit-Linoleum
Inlaid-Linoleum
Kork-Linoleum

empfehlen in den fabrizierten Stärken zu billigsten Preisen per ☐ m, fertig verlegt von geschulten Fachleuten

Grands magasins
Jelmoli S.A.
Zürich.

(Persönliche oder schriftliche Offerte auf Wunsch sofort zur Verfügung.)



D. Denzler, Zürich
Sonnenquai 12 - Schweizergasse 4

Fabrikation und Lager in allen

Seilerwaren.

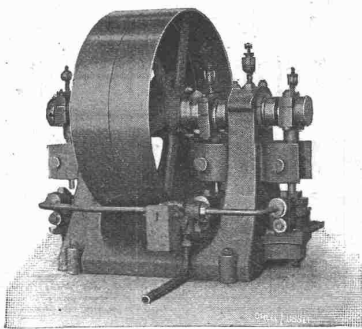
Hanf - Seile
Draht - Seile

Bindseile, Schlingen, Gerüst-Stricke, Maurerschnüre, Senkelschnüre, Draht-Bürsten, Wagenfett, Seiffett etc. etc.

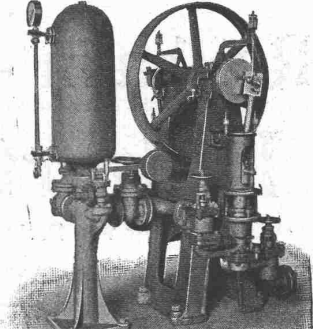
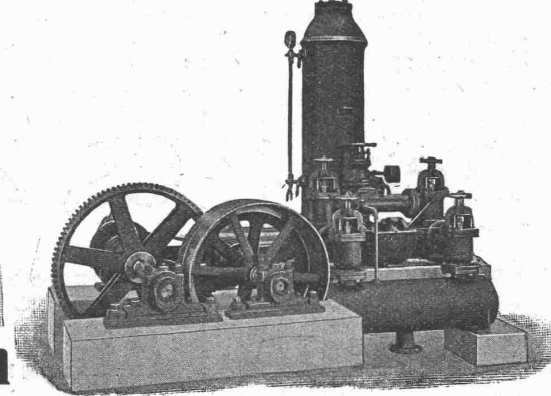
Verlangen Sie Preisliste!



Aktiengesellschaft der Maschinenfabrik von Louis Giroud, Olten.



Pumpen

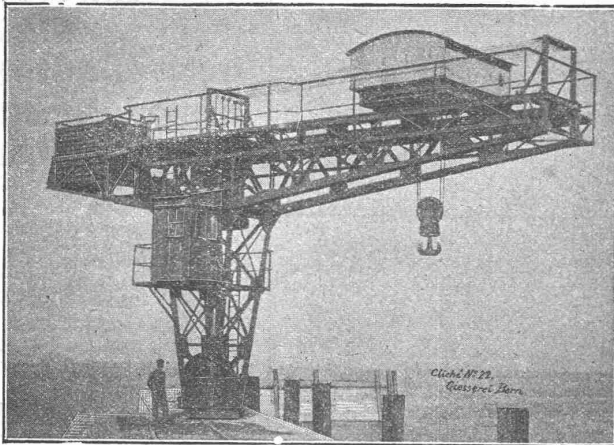


Kolbenpumpen für jede Druckhöhe, als Fabrikpumpen und zur Wasserversorgung von Villen, Hotels und ganzer Ortschaften. **Hochdruck- und Presspumpen** für Drücke bis 200 und mehr Atmosphären, eventuell in Verbindung mit Accumulatoren. **Zentrifugalpumpen**, hauptsächlich für Bauzwecke, **Hochdruck-Turbinenpumpen** für Riemenantrieb oder direkten Antrieb durch Elektromotoren. **Rotationspumpen, Schraubenpumpen** für Handbetrieb.

Für Gaswerke:

— **Teerpumpen, Ammoniakwasserpumpen, Syphon-Entleerungspumpen.** —

Gesellschaft der L. v. Roll'schen Eisenwerke, Gerlafingen.
Werk: **Giesserei Bern** in Bern.

**Konstruktionswerkstätten.**

„Grand Prix“ an der Internationalen Ausstellung Mailand 1906 und „Grand Prix“ an der Internationalen Ausstellung der Anwendungen der Elektrizität in Marseille 1908 für Seilbahnen und Zahnstangenoberbau.

Spezialität für Hebezeuge.

Laufkrane jeder Art, für Hand- od. elektr. Betrieb.
Dreh- und Bockkrane, feste und fahrbare, für Hand- oder elektrischen Betrieb.

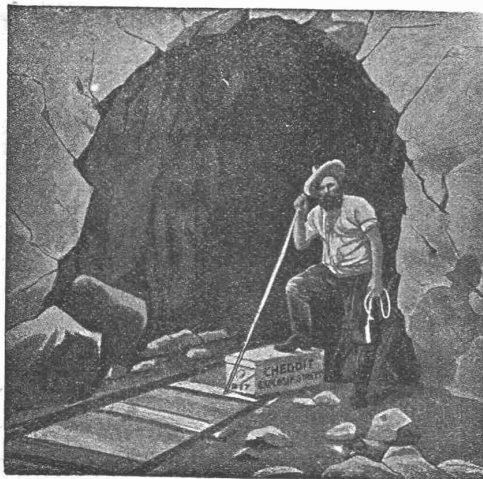
Warenaufzüge für hydraulischen, Transmissions- oder elektrischen Betrieb.

Förderwinden für Hand-, Transmissions- oder elektrischen und anderen Motorenantrieb.

Andere Spezialitäten der Firma:

Eisenbahnmaterial, Seilbahnen, Zahnstangenoberbau für Bergbahnen, Schleusen und Wehranlagen.

Nähere Angaben u. Projekte, sowie Referenzen stehen zu Diensten.



Generalvertrieb der Société Universelle d'Explosifs et de Produits Chimiques (Fabrik in Jussy bei Genf) des Sprengstoffes

Cheddite

in verschiedenen Qualitäten, für offene Sprengarbeiten, Steinbrüche, harte Felsen, Tunnels etc.

Grösste Sicherheit.

Schweisst nicht. — Gefriert nicht.

Bahntransport in Kisten von 25 kg per Eil- oder Frachtgut.

Sprengkapseln — Zündschnüre — Bohrstahl.

Baumaschinen in modern. Konstruktionen.
Hebezeuge jeder Art.

Rollbahn - Material zu Kauf und Miete.

Robert Aebi & Co, Zürich I

Nachfolger von Rudolf Röschi.

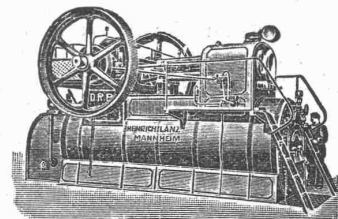
Gegründet 1880.

Amtlich fest-
gestellter

Kohlenverbrauch
0,45
kg pro eff. PS u. St.
bei nur

Einfacher Ueberhitzung.

HEINRICH LANZ, Mannheim



Allen voraus in
Patent-Heissdampf-Lokomobilen
mit **Ventilsteuerung „System Lentz“**
und einfacher Ueberhitzung.
Hervorragend in Einfachheit der Konstruktion!
Höchste Oekonomie!

Verkaufsbureau für die Schweiz: **Zürich, Auf der Mauer 13.**

Westschweizerisches Technikum in Biel.

Fachschulen.

1. Schule für Maschinentechnik, Elektrotechnik, Monteure, Kleinmechaniker;
2. Bauschule;
3. Kunstgewerbe-, Gravier- und Ciselierschule mit Spezialabteilung für Uhrenschalendekoration;
4. Uhrenmacherschule mit Spezialabteilung für Rhabilleure und Remonteure;
5. Eisenbahnschule;
6. Postschule.

(Der Eintritt in die beiden letzten findet nur im Frühling statt.)

Unterricht deutsch und französisch. Im Wintersemester Vorkurs zur Vorbereitung für den Eintritt im Frühling.

Aufnahmprüfungen den 27. September, morgens 8 Uhr, im Technikumsgebäude. Beginn des Wintersemesters den 29. September 1909. Anfragen und Anmeldungen sind an die Direktion zu richten. Schulprogramme gratis.

Der Präsident der Aufsichtscommission:
Aug. Weber.

Architekt, bzw. Techniker Bureauchef

auf erstes Architektur-Bureau in Zürich als

gesucht. In der Hauptsache für Besorgung und Ueberwachung der technischen, administrativen und event. kaufmännischen Arbeiten. Nur solche Bewerber mit ganz erstklassigen Zeugnissen und genügender, praktischer Erfahrung kommen in Betracht. Zeugnisse in Abschrift, Skizzen in Briefform. Sub Chiffre Z. Y. 9999 an die Annoncen-Expedition Rudolf Mosse, Zürich.

Auf dem Platze Basel könnte tüchtiger Fachmann mit Kapital in grösseres, besteingeführtes

Baugeschäft,

zur Ablösung des einen Teilhabers als Associé eintreten.

Gefl. Offerten unter Chiffre S. 5572 Q. an die Ann.-Exped.
Haasenstein & Vogler, Basel.



Leitungsmaste

aus vorzügl. Allgäuer Gebirgs Holz mit Quecksilber-sublimat imprägniert (kyanisiert) liefert in jeder Abmessung stets sofort ab Lager

Kyanisierungsanstalt Gettling (Witbg.) Allgäu
Inhaber: Herm. König

A. Bröck, Optiker, Zürich
Schifflande Nr. 24

Photographische Apparate
— sämtliche Bedarfsartikel —



Ago-Herde

für Kohlen, Coaks, Gas
und elektrische Heizung

kombinierte Herde für
Kohlen- und Gasheizung

sind anerkannt die besten.

□ □ □

Wäschereimaschinen- und
Küchenapparate-Fabrik
OERTMANN A.-G., ZÜRICH

6



Amerikanische
**Tiegelguss-
Werkzeugstahle
Steinbohrstahle**
erster Güte.

Grosses Lager in allen Dimensionen und für alle Zwecke.
Bitte, verlangen Sie Preis-, Vorrats- und Härte Listen von den
Alleinverkäufern für die Schweiz:

Affolter, Christen & Cie., Basel
Eisen und Stahle en gros.

Namhafte Verbess. gegenüb. allen bestehend. Konstrukt.

Zerkleinerungs-Maschinen
für jedes Material u. jede Feinheit
Patentiert modernste Konstrukt.
Spezialfabrik f. Zerkleinerungs- u.
Transport-Anlagen.
Vertretung wird vergeben wo nicht vorhanden.

„Perplex“ über 1500 St.
in kurzer Zeit verkauft.
Beste Mahlmachine.
Patentiert in allen
Kulturstaaten.
Unerreichte Leistung.
Universal-Mühle
f. alle Materialien u. Produkte.
Unübertreffliche Mahlweise.

Alpine-Maschinenfabrik-Gesellschaft, Augsburg 2
vormals Holzhäuser Maschinenfabrik-Gesellschaft | Spezialfab. f. Zerklg.- u. Transport-Anlagen.
Aeusserst niedrige Anlage- und Betriebskosten.

J. Rukstuhl, Basel
erstellt auf Grundlage vieljähriger Erfahrung
Centralheizungen
aller Systeme
Warmwasser — Niederdruckdampf etc

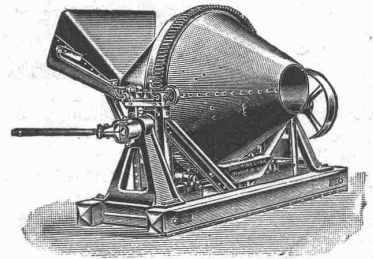
FRITZ MARTI AKT.-GES., BERN.

Verkauf
und
Vermietung
von

Bau-Maschinen Betonmischer, System „Smith“ —
Komplette Steinbrech-Anlagen für
Kies- und Sandbereitung — Bagger-Maschinen — Bau-
Winden für Dampf- und elektrischen Betrieb — Loko-
mobilen, vorrätig von 6—50 HP.

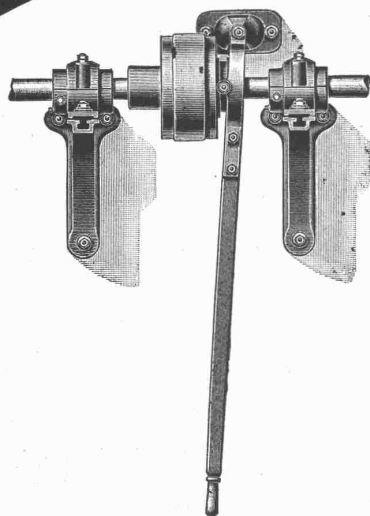
Rollbahn-Material — Geleise — Wagen — Weichen
— Drehscheiben — Räder, Rad-
sätze und Lager in allen wünschbaren Typen.

Bau-Lokomotiven vorrätig in 600, 750 und 1000 mm Spur.



BENN KUPPLUNG

Patentiert in allen Industriestaaten
und überall als die **beste** und **zuverlässigste** Reibungskupplung anerkannt.



Alleinige Erzeuger für:

| | |
|--------------|---|
| AMERIKA: | H. W. Caldwell & Son Co., Chicago |
| BELGIEN: | Ateliers de Construction H. Bollinckx, Brüssel |
| DEUTSCHLAND: | Vogel & Schlegel, Dresden 27 |
| ENGLAND: | The Unbreakable Pulley & Millgearing Co. Ltd., London |
| FRANKREICH: | Wyss & Cie., Seloncourt, Doubs |
| ITALIEN: | Chiodi, Gmür, Zaretti, Bergamo und Mailand |
| RUSSLAND: | A.-G. „Poremba“, Zawiercie, Russ.-Polen |
| OESTERREICH: | Heiniks Erben & Co., Prerau, Mähren |
| SCHWEDEN: | A. B. Karlstads, Mekaniska Werkstad, Karlstad |
| SCHWEIZ: | L. von Roll'sche Eisenwerke, Clus, Solothurn |
| SPANIEN: | Industrias Mecánicas Consolidadas, Barcelona |
| UNGARN: | Altenstein & Brant, Budapest VI. |

TRANSMISSIONEN

KOMPLETTE ANLAGEN FÜR ALLE INDUSTRIEZWEIGE.

SELLERSLAGER mit RINGSCHMIERUNG mit herausnehmbarer unterer Laufschaale. + Patent, als
FESTE STEHLAGER mit herausnehmbaren Weissmetall- oder Bronzeschalen für Massiv- und Hohlwellen.
Stehlager, Hängelager, Wand- und Säulen-Konsollager.

GESELLSCHAFT der L. von ROLL'SCHEN EISENWERKE.

EISENWERK CLUS.

Telegr.-Adr.: **Lux** Zürich Telefon: 1107

LICHTPAUS-ANSTALT
René ORBANN
Ingenieur-Chemiker.
Sihlhofstrasse 27
Heliographie ZÜRICH I Negrographie

Prompte u. sorgfältige Bedienung
PLANDRUCK
1^a Heliographie- & Pauspapiere
!! MAN VERLANGE OFFERTE !!

Isolier- und Beton-Bims Kies
kerngesundes Material in jeder Körnung für Decken, Gewölbe,
Dächer, Wände
unbedingt feuersicher
leicht (650 kg/cbm), schalldämpfend. — Vorzüglichster Abschluss
von Kälte und Wärme. — Prospekte und sonstige Auskünfte kostenlos.
Prompter Versand. — Billigste Berechnung.

Bernhard Lorenz, Coblenz a. Rh. 3.

ETERNIT

Schweizerische
ETERNITWERKE A.G.
Niederurnen (Glarus).

Asbestcement-Schiefer
für Bedachungen
für Fassadenbekleidungen

Asbestcement-Platten
für innere, feuersichere
Wand- und Deckenverkleidungen.

Isolationsmaterial
für die Elektrotechnik.

Man verlange Muster und Prospekte.

Filiale
Zürich I, Tiefenhöfe 10
beim Paradeplatz.