

**Zeitschrift:** Schweizerische Bauzeitung  
**Herausgeber:** Verlags-AG der akademischen technischen Vereine  
**Band:** 53/54 (1909)  
**Heft:** 9

## **Werbung**

### **Nutzungsbedingungen**

Die ETH-Bibliothek ist die Anbieterin der digitalisierten Zeitschriften auf E-Periodica. Sie besitzt keine Urheberrechte an den Zeitschriften und ist nicht verantwortlich für deren Inhalte. Die Rechte liegen in der Regel bei den Herausgebern beziehungsweise den externen Rechteinhabern. Das Veröffentlichen von Bildern in Print- und Online-Publikationen sowie auf Social Media-Kanälen oder Webseiten ist nur mit vorheriger Genehmigung der Rechteinhaber erlaubt. [Mehr erfahren](#)

### **Conditions d'utilisation**

L'ETH Library est le fournisseur des revues numérisées. Elle ne détient aucun droit d'auteur sur les revues et n'est pas responsable de leur contenu. En règle générale, les droits sont détenus par les éditeurs ou les détenteurs de droits externes. La reproduction d'images dans des publications imprimées ou en ligne ainsi que sur des canaux de médias sociaux ou des sites web n'est autorisée qu'avec l'accord préalable des détenteurs des droits. [En savoir plus](#)

### **Terms of use**

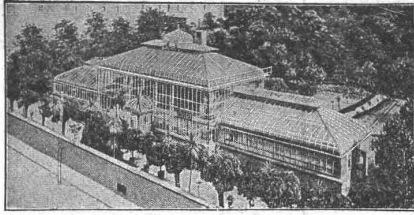
The ETH Library is the provider of the digitised journals. It does not own any copyrights to the journals and is not responsible for their content. The rights usually lie with the publishers or the external rights holders. Publishing images in print and online publications, as well as on social media channels or websites, is only permitted with the prior consent of the rights holders. [Find out more](#)

**Download PDF:** 15.01.2026

**ETH-Bibliothek Zürich, E-Periodica, <https://www.e-periodica.ch>**

**Oscar R. Mehlhorn, Schweinsburg (Pleisse) Sa.**

Filial-Bureaux:

Berlin, Breslau,  
Mannheim, Wien.Vertreter für Ungarn:  
Kogler & Rosner,  
Budapest 56.Renommierteste Spezialfabrik für Gewächshausbau,  
Wintergärten, Heizungsanlagen u. Frühbeefenster.Meine Fabrikate wurden prämiert mit: Königl. Sächs., Königl.  
Preuss., K. K. österr. Staats- und vielen gold. Medaillen.**Mischmaschinen für Mörtel  
u. Beton****Dr. Gaspary u. Co., Markranstädt**  
Prospekt T.T.M. 140 gratis.**Rudolf Mosse, Zürich**alleinige Inseraten - Annahme für die  
Schweizer. Bauzeitung.

**Schalldämpfung im Hochbau wird erreicht durch Isolierung der Träger mit**

**Unterlagsfilz**  
D.R.P. 90800

**Filzfabrik Adlershof**  
Adlershof Actiengesellschaft / Berlin

**Spezialhaus**

sämtlicher wasserdichter Bekleidungsartikel, als:

Regenmäntel  
Taucheranzüge  
Wasserhosen  
GrubenjackenPferdedecken und  
Wagendecken aus  
Kautschuk

sämtl. Dichtungsmaterial f. techn. Zwecke.

Preislisten und Voranschläge zu Diensten.

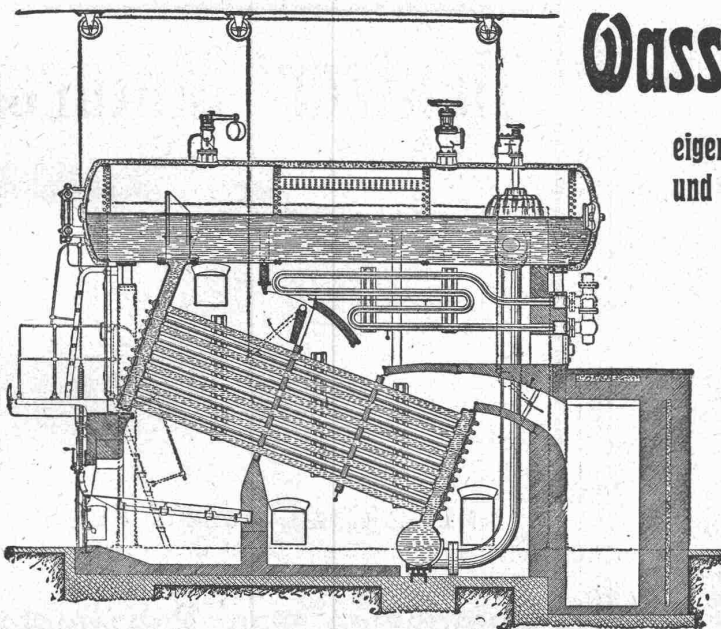
Gummiwarenfabrik

**H. Specker's Wwe, Zürich**

Kuttelgasse 19, mittlere Bahnhofstrasse.

**GEBRUEDER SULZER**

WINTERTHUR

**Wasserröhren-Kessel**eigenen Systems, von jeder Grösse  
und für jeden Betriebsdruck.Kräftige Zirkulation und grosse  
Leistungsfähigkeit infolge di-  
rekter Wasserzuführung zu  
den unteren Rohrreihen.

Hohe Verbrennungskammer.

Grosser Dampfraum.

Bewährte Konstruktion der Ver-  
schlussdeckel.**Ueberhitzer, regulier- und ausschaltbar.**

Anlagen in der Schweiz u. a.:

Elektrizitätswerke St. Gallen, Winterthur, Basel, Le Locle, La Chaux-de-Fonds,  
Romont, Wynau, Thun, Kubel, Rathausen bei Luzern, etc.

# Oehler & Co. :: Aarau

## Eisen- und Stahlwerke

liefern

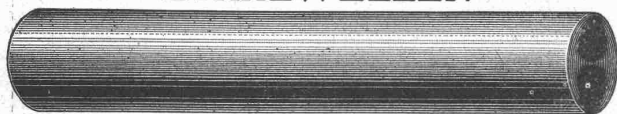
**Fabrikgeleise** aller Spurweiten mit Rollwagen für jeden Zweck.

**Geleise und Wagen für Bauunternehmer**, Schienen, Radsätze, Weichen etc.

**Perronwagen**, 3- und 4-räderig, mit oder ohne Gummireifen, zum Transport von Waren jeglicher Art in Fabriken, Hotels, Bahnhöfen etc.

**Schubkarren, Kistenkarren** usw.

### Ia Comprimierte & abgedrehte, blanke STAHLWELLEN



**Montandon & Cie. A.G. Biel**

Blank und präzise gezogene



**Profile**

jeder Art in Eisen & Stahl.

Kaltgewalzter blanker Bandstahl bis 180 mm Breite



**AGO-**

Warmwasseranlagen

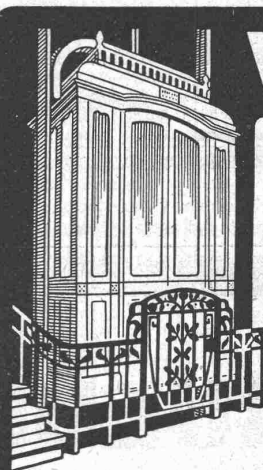
mit Beheizung durch

Kohlenherd  
Gasherd  
Warmwasserkessel  
Gaswarmwasser-Erhitzer  
Niederdruckdampf  
Hochdruckdampf

werden auf Grund der örtlichen Verhältnisse fachmännisch projektiert und gebaut von der

Wäschereimaschinen- und  
Küchenapparate-Fabrik  
OERTMANN A.-G., ZÜRICH

5



**WÜST A.G.**

**SEEBACH - ZÜRICH**

liefert als Spezialität

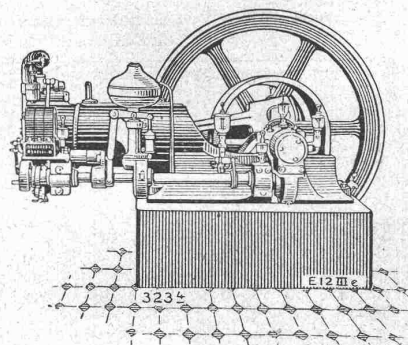
**Elektr. Aufzüge**

für

Hotels  
Geschäftshäuser  
Villen etc.

Garantie für absolut erstklassige Ausführung und sichern, geräuschlosen Betrieb. Feinste Referenzen.

## Deutzer Motoren



für **Leuchtgas, Benzin, Petrol** etc.  
bieten in den neuesten Ausführungen bisher unerreichte Vorzüge.

**Sauggasmotoren, Rohölmotoren**

Billigste Betriebskraft. Zuverlässig. Solid.

**Gasmotoren-Fabrik „Deutz“ A.-G.**

Zürich, Bahnhofplatz 5.



# Zentralheizungen erstellen GEBR. LINCKE, ZÜRICH.

## ETERNIT- ASBESTCEMENT-PLATTEN

bewähren sich vorzüglich für PLAFONDS, TÄFER- und TÜR FÜLLUNGEN, ganz besonders in Neubauten mit Zentralheizungen, denn sie sind unempfindlich gegen Hitze und Kälte, Feuchtigkeit und trockene Luft. Muster und Prospekte gratis.

SCHWEIZ. ETERNITWERKE A.-G.,  
NIEDERURNEN (Glarus).



## Mannheimer Eisengiesserei und Maschinenbau A.-G., Mannheim.

Gegründet 1863. Goldene Medaille: Paris 1900.

Vollkommenste Brechmaschine der Gegenwart!

### Steinbrecher

mit unseren patentierten

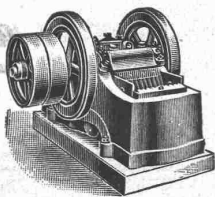
### Ideal-Brechbacken

für Vor- und Fertigbruch, sie erhöhen die Leistungsfähigkeit, vermindern den Kraftverbrauch, sichern gleichmässiges Brechgut.

Wir liefern die Ideal-Brechbacken in

### Hartstahl

für jede Steinbrechmaschine.

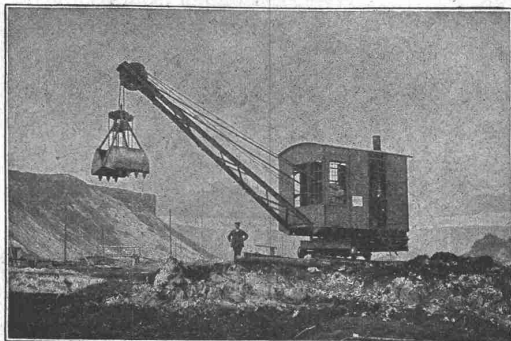


Vertreter für die Schweiz:

H. von Arx & Co., Ing.-Bureau, Zürich, Seideng. 13

## Menck & Hambrock, G. m. b. H., Altona-Hamburg 32

bauen als Spezialität:



## Heissdampf-Vierseil-Greifbagger

## Heissdampf-Kräne

## Patent-Einketten-Selbstgreifer

# Accumulatoren

für alle Zweige der Industrie:

für Zentralen, Fabriken, Private, Laboratorien, Automobile, Schiffe, Waggonbeleuchtung usw.

liefert

## Accumulatoren-Fabrik Oerlikon

in OERLIKON bei Zürich.

Bureau für die Westschweiz: Lausanne, Chemin Vinet 29



Amerikanische

## Tiegelguss-

## Werkzeugstähle

## Steinbohrstähle

erster Güte.

Grosses Lager in allen Dimensionen und für alle Zwecke.

Bitte, verlangen Sie Preis-, Vorrats- und Härtelisten von den Alleinverkäufern für die Schweiz:

## Affolter, Christen & Cie., Basel

Eisen und Stähle en gros.

## Tiefbohrungen Rohrbrunnen

nach unserem jahrzehntelang bewährten System.

### Volle Erschliessung

wasserführender Erdschichten, daher grösste Ergiebigkeit.

Ueber 4000 Brunnen hergestellt.

Leistungen bis 120 Sekunden-Liter für Wasserwerke, Industrien, Brauereien etc. etc.

Projekte, Kostenanschläge auf Wunsch.



U. v. a. hergestellt für:

Attisholz, Bannwil, Basel, Bellinzona, Bülach, Burgdorf, Cortaillod, Elgg, Fribourg, Glattfelden, Gossau, Hausen, Horw, Klingnau, Kölliken, Knutwil, Lugano, Luzern, Meggen, Monthey, Netstal, Niederglatt, Ponts de Martel, Rothenthurm, Schaffhausen, Sissach, Sous la Côte, Straubenzell, Tavannes, Teneroz Locarno, Wädenswil, Waldstatt, Wangen, Winterthur, Worben, Zürich, Zurzach, etc. etc.

## Bopp & Reuther

Mannheim-Waldhof  
Maschinenfabrik.

## Basel, Austrasse 102

Ingenieur F. Hetzel.

## Zerkleinerungs-Maschinen

für jedes Material jede Feinheit

Patentiert modernste Konstruktion

Spezialfabrik f. Zerkleinerungs- u.

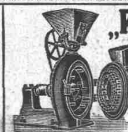
Transport-Anlagen.

Vorteilhaft wird vergeben wo nicht vorhanden.

Alpine-Maschinenfabrik-Gesellschaft, Augsburg 2

Normale Holzbohrer Maschinenfabrik-Gesellschaft | Spezialfabrik f. Zerkleinerungs- u. Transport-Anlagen.

Aeusserst niedrige Anlage- und Betriebskosten.



„Perplex“ über 1500 Stk.

in kurzer Zeit verkauft.

Beste Mahlmühle.

Patentiert in allen Kulturländern.

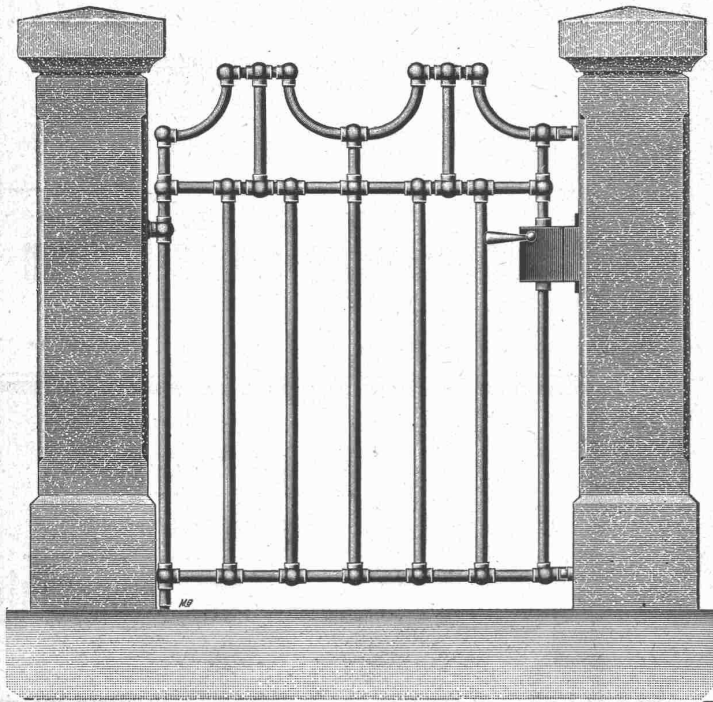
Unerreichte Leistung.

Universal-Mühle

f. alle Materialien u. Produkte.

Unübertroffene Mahlleistung.

# Aktien-Gesellschaft der Eisen- und Stahlwerke vorm. Georg Fischer Schaffhausen.



## Geländer

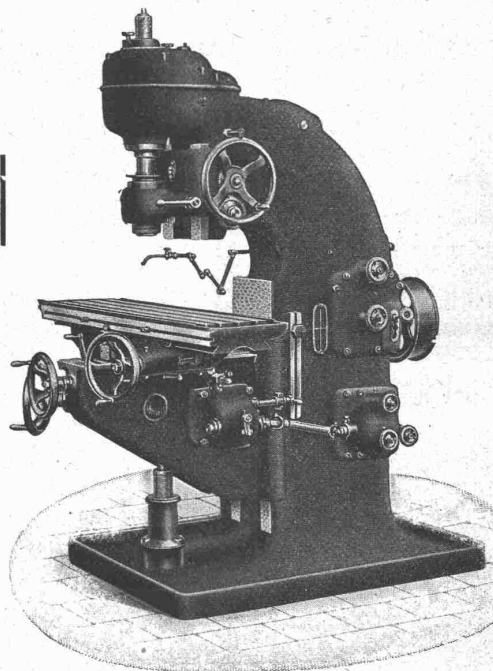
kombiniert aus Röhren- und Verbindungsstücken (Fittings) Marke **+ G F +**

**Solid, gefällig, billig.**

Unzählige Variationen möglich. Ausführung schwarz (zum Streichen) oder verzinkt, blank bearbeitet, poliert oder vernickelt. Lieferung fix und fertig zur Montage an Ort und Stelle.

**Rasch erhältlich.**

Man verlange die Spezialpreisliste.



Vertikal-Fräsmaschine Nr. 3.

Arbeitsfläche des Tisches  
1120 × 300 mm.

Einfache, Universal-, Plan- und Vertikal-Fräsmaschinen.

Gewinde-Fräs-, sowie automat. Räderfräsmaschinen.

**WANDERER-FRÄSMASCHINEN DER WANDERER-WERKE A.-G.**

LAGER!

VERTRETUNG FÜR DIE SCHWEIZ:

LAGER!

**W. WOLF, Ingenieur, vorm. Wolf & Weiss, ZÜRICH I, Brandschenkestr. 7.**



# Moderne Werkzeugmaschinen für Schnellbetrieb

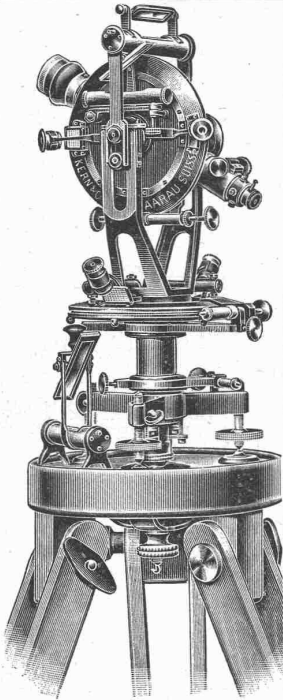
Stossmaschinen leichter und schwerster Bauart  
Karusseldrehbänke — Radialbohrmaschinen

Mehrspindlige Bohrmaschinen, besonders für Kesselbau

Spezialmaschinen für Bau und Betrieb von Eisen- und Strassenbahnfahrzeugen  
und für die Elektro-Industrie

Leiterspindeldrehbänke Hobelmaschinen Fräsmaschinen

**Berliner Werkzeugmaschinen-Fabrik Aktien-Gesellschaft vorm. L. Sentker**  
BERLIN N. 65, Müllerstrasse 35 c



## Mathematisch-mechanisches Institut Kern & C<sup>ie</sup>, Aarau

Gegründet 1819

Gegründet 1819

Vollständig der Neuzeit angepasstes, mit Werkzeug- und Arbeitsmaschinen erster Marken  
neu ausgerüstetes Etablissement.

Erstklassige Instrumente für Topographie, Geodäsie und Astronomie, Präzisions-Nivellierinstrumente und Miren.

**Feinste Schweizer. Präzisionsreisszeuge**  
mit erprobten patentierten Neuheiten. Alle  
Zirkel mit Kopfgriffen.

Sämtliche Produkte sind eigenes Fabrikat und nach den letzten wissenschaftlichen und technischen Anforderungen  
ausgeführt.

20 erste Auszeichnungen.

Telegramme:

**KERN, AARAU**

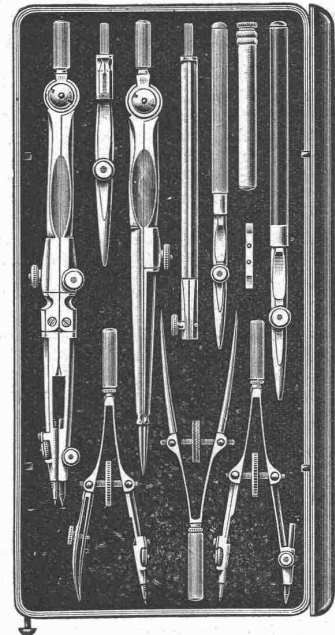
Telephon



Fabrikmarke.

Grand Prix Paris 1889.  
Grd. Prix Mailand 1906.

Spezialkataloge.



## Ed. Züblin & C<sup>ie</sup>, Basel und Strassburg i. E.

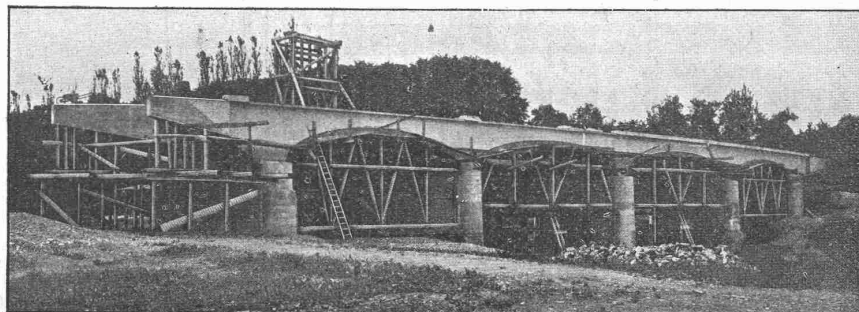
Ingenieurbureau und Unternehmung für Eisenbetonbau, Hoch- und  
Tiefbauten aller Art.

Spezialität:

**Eisenbetonpahl-  
Gründungen**

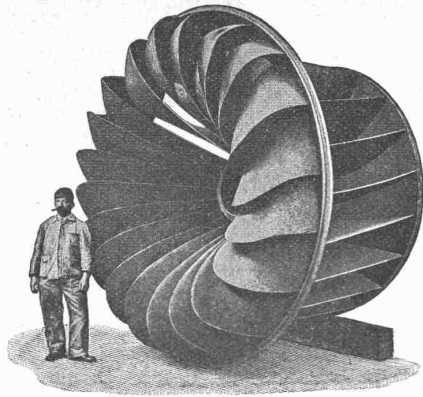
**Spundwände**

**Quaimauern**



Brücke über die Ergolz bei Kaiseraugst, ausgeführt im Frühjahr 1909.

Bis Mai 1908 über 100 000 laufende Meter Betonpfähle für Staats-, Eisenbahn- und Kommunalbauten gerammt.



Aktiengesellschaft vormals  
**Joh. Jacob Rieter & Co., Winterthur**  
**TURBINEN**

neuester Konstruktion und höchstem Nutzeffekt für alle vorkommenden Verhältnisse.

**Präzisions-Regulatoren** mit mechanischer und hydraulischer Wirkung  
 Transmissionen, Kesselschmiede - Arbeiten.

**Schaffhauser Strassenbahn.**  
**Stelle-Ausschreibung.**

Infolge Rücktritts des bisherigen Inhabers ist die Stelle eines **Depotchefs** bei herwärtiger Strassenbahn und der Strassenbahn Schaffhausen-Schleitheim baldigst neu zu besetzen. Die reglementarische Besoldung beträgt Fr. 3400.— bis Fr. 4600.— per Jahr. Geeignete Bewerber mit abgeschlossener technischer Bildung, welche ähnliche Stelle bereits erfolgreich bekleidet haben und über theoretische und praktische Erfahrung im Betrieb und Unterhalt elektr. Strassenbahnen verfügen, belieben ihre ausführliche Anmeldung mit Zeugnisabschriften und Angabe des Bildungsganges, von Referenzen und des frühesten Eintrittstages bis **11. September 1909** an unterzeichnete Direktion einzugeben.

Schaffhausen, den 25. August 1909.

Der Direktor: H. Geiser.

**Photographie.**

Spezialität in Aufnahmen industrieller Objekte, Gebäude, Interieurs, Gemälde, Sammlungen und Aufnahmen für Kataloge und Werke aller Art. — Entwickeln und Kopieren etc. von eingesandten Platten.

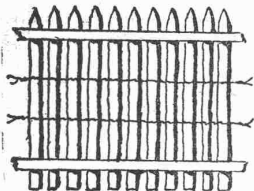
**H. Wolf-Bender**

Kappelergasse 16 — ZÜRICH I — Centralhof

Atelier für Reproduktions-Photographie.

**Holzgitterei-Fabrik.**

Spalier-Arbeiten und Spalier-Bauwerke  
 Roll-Schattendecken und Roll-Strohdecken  
 z. Bedachung von Gewächshäusern.



Spezial-Geschäft für  
**Palisaden**  
 (Holzzäune aus Hartholz)

**Gustav Minder & Co., Genf.**

Preisliste gratis.

**Motor-Lastwagen**

von 3—6 Tonnen Nutzlast, mit od. ohne Kippbrücke.

Glänzend bewährte Spezialkonstruktion  
 für Eisenbereifung.

Vermietung von Motorlastwagen und Uebernahme  
 von Warentransporten zu billigen Taxen.

**Herkules A.-G., Menziken.**



**Heinrich Brändli, Horgen**  
 Asphalt-, Dachpappen- u. Holzzement-Fabrik

liefert:

**Asphalt-Isolierplatten**, für wasserdichte Eindeckungen bei: Eisenbahnen, Strassen, Hoch- und Tiefbauarbeiten, in nur prima Qualität, je nach Angabe der Verwendungsarten.

Referenzen zu Diensten. — Fachmännische Ratschläge.  
 Telegramme: Heinrich Brändli, Horgen.

**Meehan. Bauschreinerei und Parquet-Fabrik**  
**Stuber & Co., Schüpfen (Bern)**

empfiehlt:

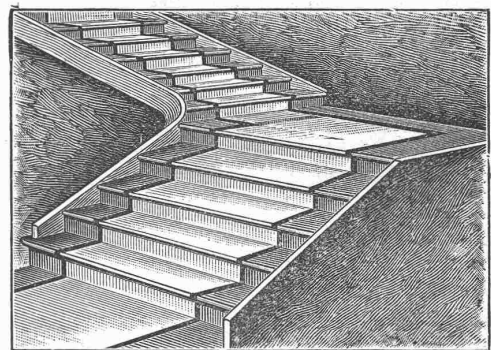
**Parquets** in allen Holzarten, vom einfachsten bis reichsten Dessin.  
**Bauschreinerarbeiten,**  
**Fenster und Türen als Spezialität.**

Prompte Bedienung. Vorteilhafte Preise. Man verl. Offerten.

**Vereinigte Xylolith- und Kohlensäurewerke A.-G.**  
**WILDEGG**

⊕ Patent Nr. 9080

**Treppenstufen aus Xylolith**  
 für Belag von



eisernen Treppen, hölzernen und Betontreppen;  
 Wendeltreppen; abgelaufenen Sandsteintreppen.

Grosse Standsicherheit, feuersicher, grösste Solidität.  
 Unisfarben oder mit gefärbtem Treppenläufer.

Einzig in der Schweiz bis jetzt ca. 200 000 m<sup>2</sup> Böden und zirka  
 10 000 Treppenstufen gelegt.

**Schluss-Termin für Annahme von Inseraten jeweiligen Dienstag Abend.**

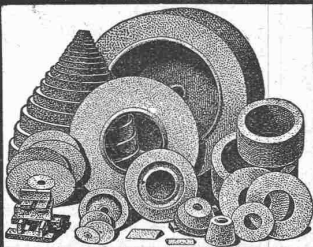
# Thonwerk Biebrich A.-G.

Chamottefabrik  
Biebrich am Rhein.

## Hochfeuerfeste u. säurebeständige Produkte.

Normal- und Façonsteine aller Art, Chamottemörtel,  
Retorten, Muffeln etc. Bau kompletter Ofenanlagen.  
Beste Referenzen und Zeugnisse aus der Schweiz.

## Schmirlscheibenfabrik Winterthur Bölsterli & Co



Erstklassige Referenzen  
von Weltfirmen.

## A. SCHMID Maschinenfabrik a. d. Sihl Zürich.

Gegründet 1871. Höchste Auszeichnungen.

Spezialitäten:  
**Wassermotoren und Wasserturbinen**  
für Kleingewerbe.

### Kolbenpumpen

für jeden beliebigen Förderdruck, für Wasser-  
versorgungen, Fabriken, Wohnhäuser, Villen,  
Hotels usw. mit Antrieb durch Gas-, Benzin-,  
Elektromotoren oder Turbinen.

### Speisewassermesser

für jeden Betriebsdruck. Grösste Genauigkeit.  
Unentbehrlich für jeden Dampfkesselbesitzer.

### Wassersäulenmaschinen.

### Hydraulische Pressen.

### Luft-Kompressoren.

### Vakuumpumpen.

### Spezialmaschinen jeder Art.

## Ingenieurbureau

von

## H. Schæfle

Dipl. Ing.

## Zürich

Uraniastr. 11. Teleph. 8431.

Neutrales Bureau für  
vollständige Durchfüh-  
rung moderner Kraft-  
und Pumpen-Anlagen

Prüfung und Ueber-  
wachung bestehender  
Anlagen

Masch.-techn. Konsul-  
tationen u. Expertisen



## J. Nörr Zürich

nächst Trölle Bahnholstrasse

Vorteilhafte

Bezugsquelle

f. imprägnierte starke

Strapaz-Kleider

Loden und engl. Stoffe

meterweise,

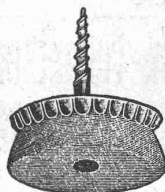
moderne Massanfertigung.



### Elastische

### Stuhl- und Möbel-Unterlagen

(Linoleum, Parkett- und Möbelschoner)



Geräuschloses  
Rücken d. Möbel.  
Für Nervöse,  
Kranke u. viel-  
beschäftigte  
Geistesarbeiter  
unentbehrlich.  
Empfehlenswert  
für Bureaux,  
Versammlungs-  
räume, Kranken-  
häuser, Sitzungs-  
zimmer etc.

Preis- und Dimensionsliste auf Verlangen.

C. A. Ullrich & Co. A.-G., Zürich II.

## M. Kreutzmann

Rämistr. 37

## ZÜRICH

Buchhandlung für Architektur  
und Kunstgewerbe.

## Zeichnungswerke

für das Baufach, die  
Textilbranche, sowie für

### jedes

Gewerbe, Mal- u. Zeichen-  
Vorlagen für Schulen  
und Private. Bücher  
für Bau u. Einrichtung  
von Villen und kleinern  
Wohnhäusern, Woh-  
nungs- u. Ausstattungen,  
Garten-Architektur und  
künstlerische Garten-  
gestaltung etc. etc.  
Auswahlsendungen.

Telephon.

A. Jucker, Nachf. v.

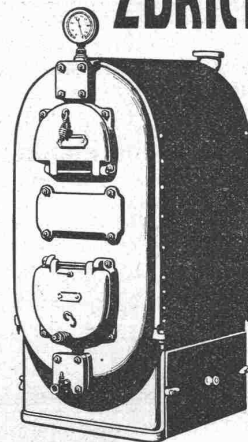
Jucker-Wegmann,  
Papierhandlung z. Hecht,  
Schiffände 22, Zürich.

### Grosses Lager

von

Pauspapieren, Pausleinen  
und Zeichnenpapier,  
Rollen und Bogen,  
in nur vorzüglichen Qualität: n  
Holzzementpapier, Dach-  
pappen, Bodenbelag- und  
Teppich-Unterlag-Papiere.

## HAUPT & AMMANN ZÜRICH



## ZENTRAL- HEIZUNGEN



**Gesucht**  
ein energischer, junger

## Ingenieur,

womöglich mit etwas Kenntnissen im Tunnelbaubetrieb und der etwas italienisch kann, als Hilfskraft beim Bau eines Tunnels. Offerten unter Chiffre Z. X. 9448 an die Annoncen-Expedition  
**Rudolf Mosse, Zürich.**

## Patent-Techniker

per 1. Oktober 1909 gesucht.

Nur solche Herren, die absolut selbständig Patent- etc. Anmeldungen fertigen können und mit der Praxis des Eid. Amtes für geistiges Eigentum vertraut sind, wollen sich mit Zeugnissen, Lebenslauf, Gehaltsansprüchen u. Photographie melden unter Chiffre Z. V. 9534 an die Annoncen-Expedition  
**Rudolf Mosse, Zürich.**

Zwei zuverlässig arbeitende

## Bautechniker,

wovon einer Anfänger sein kann, von Baumeister in Zürich **gesucht.** Anmeldungen mit Angabe von Alter, Heimatsort, Bildungsgang der bisherigen Stellungen, der Gehaltsansprüche, sowie der Zeit, auf welche die Stelle angetreten werden könnte, unter Chiffre Z. Y. 9324 an die Ann.-Exp.  
**Rudolf Mosse, Zürich.**

## Gesucht Chemiker

(Techniker) für analytische Arbeiten in Fabrik der Zentralschweiz. (Schweizer bevorzugt). Offerten ohne Retourmarke mit Zeugnisabschriften und Gehaltsansprüchen unt. Y. 4399 Lz. an **Haasenstein & Vogler, Luzern.**

**Gesucht**  
von einer modernen Maschinenfabrik

## Maschineningenieur

mit akademischer Bildung, der sich dem Bau von Eisenbahnmaterial u. Wehreinrichtungen widmen will. Erfahrungen i. Bau von Hebezeugen und Aufzügen willkommen. Anmeldungen m. ausführl. Angaben unt. Chiff. Z. R. 9542 nimmt entgegen die Annoncen-Expedition  
**Rudolf Mosse, Zürich.**

## Junger, tüchtiger Architekt

sucht Stellung auf Bureau oder Bauplatz. Gefl. Offerten erbeten unter Chiffre Z. M. 9412 an die Annoncen-Expedition  
**Rudolf Mosse, Zürich.**

**Bautechniker, Architekt,** flatter, sauberer Zeichner, **sucht sofort Stellung.** F. Panzner, D. Meiderich, Rheinland.

## Konkordatsgeometer,

hochschulgebildet, praktisch erfahren, **sucht Engagement** auf passende Stelle, oder Arbeit in Regie und Akkord. Beste Referenzen zur Verfügung. Gefl. Anfragen unt. Chiff. O. 560 Lz. an **Orell Füssli-Annoncen, Luzern.**

## Ingenieur,

mit langjähriger allgemeiner Praxis, vollkommen selbständig, mit prima Ausweisen, **sucht Engagement** in leitende Stellung. Anfragen unt. Chiffre E 4352 Lz. an **Haasenstein & Vogler, Luzern.**

**Lehrling** kann in namhaftem Berliner Architekturbureau Ausbildung erhalten. Offert. unter J. L. 8274 befördert **Rudolf Mosse, Berlin SW.**

## Maschineningenieur,

25 Jahre alt, 3 1/2 Jahre Werkstattpraxis, 5 Semester Technikum, 8 Monate Bureautätigkeit in Gas- und Rohölmaschinen, **sucht, wenn möglich in gleicher Branche, Stellung.** Gute Zeugnisse zu Diensten. Gefl. Offerten unter Chiffre Z. Z. 9300 an die Annoncen-Expedition  
**Rudolf Mosse, Zürich.**

Diplomierter

## Bautechniker

der drei Landessprachen mächtig, mehrjährige Praxis, guter Zeichner, mit gründlichen Kenntnissen der Statik und Konstruktion, **sucht Engagement** in der Schweiz oder im Ausland. Referenzen und Zeugnisse zur Verfügung.

Offerten unter Chiffre Z. B. 9327 an die Annoncen-Expedition  
**Rudolf Mosse, Zürich.**

## Jüngerer Architekt,

Künstler, in ersten deutschen Ateliers gearbeitet, z. Zt. Chef eines Schweizer Ateliers, **sucht Stellung.** Offerten unter Chiffre Z. K. 9360 an die Annoncen-Expedition  
**Rudolf Mosse, Zürich.**

## Man sucht Stelle

bei einem Architekten für einen Techniker, welcher bereits mehrere Monate praktisch gearbeitet hat. Offerten erbeten an Herrn Vetter, Pfarrer, Yvonand.

## Dipl. Masch.-Techniker

mit einer 20-monatigen Bureau-Praxis, **sucht dauernde Anfangs-Stellung** im In- oder Ausland. Sprachenkenntnisse: Deutsch, Französisch, Ungarisch und Rumänisch. Kann sofort eintreten. Offerten sub Chiffre Z. C. 9728 an die Ann.-Exp.  
**Rudolf Mosse, Zürich.**

## Junger Architekt,

Absolvent des eidgen. Polytechnikums, mit 2 Jahre Bureau und Baupraxis, **sucht auf Oktober passende Stelle**, womöglich in die franz. Schweiz. Beste Zeugnisse können eingesandt werden. Offerten unter Z. O. 9664 an die Annoncen-Exped.  
**Rudolf Mosse, Zürich.**

Junger, tüchtiger

## Mechaniker,

auf allgemeinen Maschinenbau, der auch i. Elektrischen gute Erfahrungen hat, **wünscht Stelle als**

## Mech.-Reparateur

in Geschäft. Bewerber ist auch in Montage, sowie Installationen bewandert. Würde sich auch an einer Maschinenbau-Werkstätte aktiv **beteiligen**

mit grösserer Einlage. Offerten sub Chiffre Z. D. 9629 an die Annoncen-Expedition  
**Rudolf Mosse, Zürich.**

Junger tüchtiger

## Bautechniker

mit mehrjähriger Praxis, **sucht, am liebsten in Architekturbureau, auf 15. September oder 1. Oktober Stellung.**

Offerten unter Chiffre Z. X. 9698 an die Annoncen-Expedition  
**Rudolf Mosse, Zürich.**

## Architekt,

diplomiert, mehrjährig erfahren in Bureau und Bau, **sucht Stellung**

in Zürich, event. auch nur vorübergehend. Angebote unter Chiffre Z. S. 9693 an die Annoncen-Exped.  
**Rudolf Mosse, Zürich.**

## Junger

## Architekt

tüchtig im Entwurf und Detail, guter Darsteller, erfahren in der Bauleitung und Konstruktion, **sucht dauernde Stelle.**

Gefl. Offert. unt. Chiffre Z. J. 9699 an die Annoncen-Expedition  
**Rudolf Mosse, Zürich.**

## Bautechniker

(diplom.)

selbständiger Arbeiter auf Bureau und Bau, mit mehrjähriger Praxis, auch Eisenbeton, **sucht dauernde Stelle** in einem Baugeschäft. Zeugnisse und Referenzen zu Diensten. Offerten unter Chiffre Z. U. 9745 an die Annoncen-Expedition  
**Rudolf Mosse, Zürich.**

Geübte, junge

## Techniker

für Bergbahn **Sierre-Zinal-Zermatt** sofort gesucht. Detaillierte Offerten mit Ansprüchen an **M. Emch, Ingenieur Zinal (Wallis).**

## Junger Bautechniker,

mit mehrjähriger Baupraxis, diplomiert vom Technikum Biel, der drei Landessprachen mächtig, **sucht per 1. September event. später Stelle** in ein besseres Architektur- oder Baugeschäft. Ansprüche bescheiden. Gefl. Offert. unter Chiff. Z. D. 9729 an die Annoncen-Exped.  
**Rudolf Mosse, Zürich.**

## Billig zu verkaufen

ein Präzisionsnivellierinstrument in tadellosem Zustande. Offerten unter Chiffre Z. O. 9714 an die Annoncen-Expedition  
**Rudolf Mosse, Zürich.**

Ein bis zwei Stück

## Baumaschinen

von 0,6 m und zirka 4 Stück **Baumaschinen** von 0,75 m Spurweite, gebraucht oder neu, **zu kaufen gesucht.** Es wird in jedem Fall nur auf tadellose, kräftige Maschinen reflektiert. — Offerten mit allen näheren Angaben erbeten an die

Westdeutsche

Eisenbahn-Gesellschaft  
Bauabteilung, Weinfelden.

## Patent-Bureau

J. Aumund, Ing.  
Sonneggstr. 74, Zürich. Teleph. 2967

## CARLMÜLLER ZÜRICH Patent-Bureau

PRIMA REFERENZEN



## D. Denzler, Zürich

Sonnenquai 12 - Schweizergasse 4

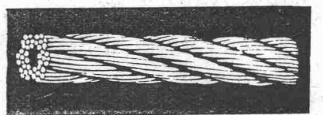
Fabrikation und Lager in allen

## Seilerwaren.

Hanf - Seile  
Draht - Seile

Bindseile, Schlingen, Gerüst-Stricke, Maurerschnüre, Senkelschnüre, Draht-Bürsten, Wagenfett, Seilfett etc. etc.

Verlangen Sie Preisliste!



## Technikum Mittweida.

Direktor: Professor A. Holst.  
Höhere technische Lehranstalt für Elektro- u. Maschinentechnik. Sonderabteilungen f. Ingenieure, Techniker u. Werkmeister. Elektr. u. Masch.-Laboratorien. Lehrfabrik-Werkstätten. Höchste Jahresfrequenz bisher: 8610 Studierende, Programm etc. kostenlos v. Sekretariat.