

Zeitschrift: Schweizerische Bauzeitung
Herausgeber: Verlags-AG der akademischen technischen Vereine
Band: 53/54 (1909)
Heft: 8

Werbung

Nutzungsbedingungen

Die ETH-Bibliothek ist die Anbieterin der digitalisierten Zeitschriften auf E-Periodica. Sie besitzt keine Urheberrechte an den Zeitschriften und ist nicht verantwortlich für deren Inhalte. Die Rechte liegen in der Regel bei den Herausgebern beziehungsweise den externen Rechteinhabern. Das Veröffentlichen von Bildern in Print- und Online-Publikationen sowie auf Social Media-Kanälen oder Webseiten ist nur mit vorheriger Genehmigung der Rechteinhaber erlaubt. [Mehr erfahren](#)

Conditions d'utilisation

L'ETH Library est le fournisseur des revues numérisées. Elle ne détient aucun droit d'auteur sur les revues et n'est pas responsable de leur contenu. En règle générale, les droits sont détenus par les éditeurs ou les détenteurs de droits externes. La reproduction d'images dans des publications imprimées ou en ligne ainsi que sur des canaux de médias sociaux ou des sites web n'est autorisée qu'avec l'accord préalable des détenteurs des droits. [En savoir plus](#)

Terms of use

The ETH Library is the provider of the digitised journals. It does not own any copyrights to the journals and is not responsible for their content. The rights usually lie with the publishers or the external rights holders. Publishing images in print and online publications, as well as on social media channels or websites, is only permitted with the prior consent of the rights holders. [Find out more](#)

Download PDF: 22.02.2026

ETH-Bibliothek Zürich, E-Periodica, <https://www.e-periodica.ch>

Schweizerische Bauzeitung

Wochenschrift

für Bau-, Verkehrs- und Maschinentechnik

Gegründet von A. WALDNER, Ingenieur.

Herausgeber: A. JEGHER, Ingenieur.

Dianastrasse Nr. 5, ZÜRICH II.

Verlag des Herausgebers. — Kommissionsverlag: Rascher & Cie., Meyer & Zellers Nachfolger in Zürich.

Organ

des Schweizer. Ingenieur- und Architekten-Vereins und der Gesellschaft ehemaliger Studierender des eidg. Polytechnikums in Zürich.

Abonnementspreis:
Ausland. 25 Fr. für ein Jahr
Inland. 20 " " "

Für Vereinsmitglieder:
Ausland. 18 Fr. für ein Jahr
Inland. 16 " " "
sofern beim Herausgeber
abonniert wird.

Abonnements
nehmen entgegen: **Heraus-**
geber, Kommissionsverleger
und alle Buchhandlungen
und Postämter.

Insertionspreis:
Für die 4-gespaltene Petitzeile
oder deren Raum 30 Cts.
Haupttitelseite: 50 Cts.

Inserate
nimmt allein entgegen:
Die Annoncen-Expedition
RUDOLF MOSSE,
Zürich,
Basel, Bern, St. Gallen,
Berlin, Breslau, Dresden,
Frankfurt a. M., Hamburg,
Köln, Leipzig, Magdeburg,
München, Stuttgart, Wien.

Bd LIV.

ZÜRICH, den 21. August 1909.

Nº 8.

Simplex-Betonpfähle.

Sicherste, rascheste und billigste Fundierungsmethode. Garantie für die Ausführung selbst bei schlechtestem Boden.

Zahlreiche Ausführungen. — Projekte und Kostenvoranschläge gratis.

Ausführung in der Schweiz durch:

E. Froté & Co., Zürich I.

Techn. Prüfanstalten des schweiz. Electrotechn. Vereins.

Es sind bei unserer **Materialprüfanstalt** und unserer **Eichstätte** folgende Stellen zu besetzen:

Materialprüfanstalt in Folge Demission des bisherigen Inhabers: Ein **Ingenieur**, womöglich mit wissenschaftlicher Bildung, Erfahrung im Betriebe von Elektrizitätswerken und eventuell Fabrikation. Eintritt, wenn möglich, 1. Oktober a. c., eventuell später.

Eichstätte: Ein **Techniker**, Absolvent eines Technikums, zur Besorgung von Prüfungen an elektrischen Messapparaten und Zählern. Bewerber mit Praxis im Versuchsfelde grösserer Fabriken eventuell Laboratorium von Messapparaten und Zählerfabriken erhalten den Vorzug. Eintritt baldmöglichst.

Offerten unter Beilage von curriculum vitae, Zeugnis-Abschriften und Referenzen und Angabe von Gehaltsansprüchen und Eintrittstermin sind zu richten an den Unterzeichneten. Vorstellung nur auf Aufforderung.

Materialprüfanstalt und Eichstätte des S. E. V.

Der Oberingenieur.

Zürich III, Hardturmstrasse Nr. 20.

Elektrizitätswerke des Kantons Zürich.

Ueber die Ausführung der

**Malerarbeiten,
Glaserarbeiten,
Steinholzbodenbelege,
Eiserne Fenster und eiserne Rolladen**

zur Unterzentrale in Affoltern a. A. wird hiemit Konkurrenz eröffnet.

Pläne, Bedingungen und Vorausmasse können auf dem Bureau der bauleitenden **Architekten Knell & Hässig**, Cäcilienstrasse 5, Zürich, sowie auf dem Bureau des **Bauführers in Affoltern a. A.** täglich von 8—12 und 2—6 Uhr eingesehen, bzw. bezogen werden.

Offerten, mit entsprechender Aufschrift versehen, sind bis spätestens **28. August 1909** der unterzeichneten Stelle einzureichen.

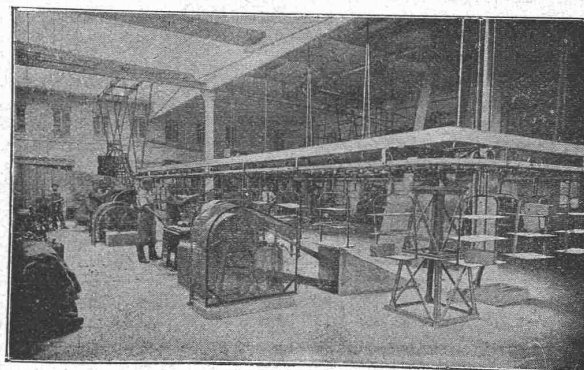
Wädenswil, den 16. August 1909.

**Die technische Direktion
der Elektrizitätswerke des Kantons Zürich.**

Für Techn. Vorarbeiten im Bahn- und Strassenbau empfiehlt sich B. EMCH, Ingenieurbureau, BERN.

A. Stotz, Stuttgart 8.

Gegr. 1860. — Personal ca. 600.



Transport-Anlagen

für Massengüter jeder Art.

Elevatoren, Transporteure, Transportschnecken
Zubringer, Hängebahnen, Conveyors.

Schaukel- und Kreis-Transporteure

**Kohletransport-
und Kesselbeschickungs-Anlagen.**

Schweizerische Bundesbahnen. Kreis II. Bauausschreibung.

Die Bauarbeiten für den Anbau einer schweizerischen Zollhalle am Eilgutgebäude S.B.B. und für die Verlängerung der Eilgutrampe im Bahnhofe Basel sind samthaltig zu vergeben.

Pläne und Uebernahmebedingungen liegen im Hochbaubureau in Basel, Holbeinstrasse Nr. 11, I. Stock, auf, wo auch die Eingabeformulare zu beziehen sind.

Uebernahmeofferten mit der Aufschrift „Zolleinbau Eilgut S.B.B. Basel“ sind bis 26. August 1909 der unterzeichneten Direktion verschlossen einzureichen.

Die Offerten bleiben bis Ende September verbindlich.

Basel, den 6. August 1909.

Kreisdirektion II
der Schweizerischen Bundesbahnen.

Schweizerische Bundesbahnen. Kreis II. Bauausschreibung.

Die Erweiterung und Verbesserung der Abortanlagen in der Werkstätte Biel werden hiemit zur Konkurrenz ausgeschrieben.

Pläne und Uebernahmebedingungen liegen im Bureau des Bahningenieurs in Solothurn zur Einsicht auf, woselbst auch die Eingabeformulare zu beziehen sind.

Uebernahmeofferten mit der Aufschrift „Abortanlagen in der Werkstätte Biel“ sind bis 26. August 1909 verschlossen der unterzeichneten Direktion einzureichen.

Die Offerten bleiben bis Ende September verbindlich.

Basel, den 6. August 1909.

Kreisdirektion II
der Schweizerischen Bundesbahnen.

Schweizerische Bundesbahnen. Kreis II. Ausschreibung von Bauarbeiten.

Die Kreisdirektion II der Schweizerischen Bundesbahnen in Basel eröffnet Konkurrenz über die Lieferung und Montierung der Eisenkonstruktion im Gesamtgewicht von zirka 87 Tonnen für 2 Strassenüberführungen am Singerweg in Basel.

Pläne und Bedingungen sind im Bureau des Oberingenieurs, Leimenstrasse 2, Erdgeschoss, in Basel, zur Einsicht aufgelegt, wo auch die Eingabeformulare bezogen werden können.

Auf Wunsch werden den Bewerbern die Pläne gegen Nachnahme von Fr. 3.— zugestellt.

Eingaben mit der Aufschrift „Eisenkonstruktion für die Strassenüberführungen am Singerweg“ sind bis 25. August 1909 der unterzeichneten Kreisdirektion verschlossen einzureichen.

Die Angebote bleiben bis 30. September 1909 verbindlich.

Basel, den 6. August 1909.

Kreisdirektion II
der Schweizerischen Bundesbahnen.

Schweizerische Bundesbahnen. Kreis II.

Ausschreibung von Bauarbeiten.

Die Unterbauarbeiten für die Ueberführung des Singerweges über die Linie Basel-Olten und die Verbindungsbahn sind zu vergeben. Die hauptsächlichsten Arbeitsquantitäten sind:

Erdarbeiten (Fundamentaushub)	500 m ³
Mauerwerk	1800 m ³
Wasserdichte Abdeckungen	400 m ²

Pläne und Bedingungen können auf dem Bureau des Bahningenieurs in Basel eingesehen werden, wo auch Eingabeformulare zu beziehen sind.

Uebernahmeofferten mit der Aufschrift „Ueberfahrtsbrücken beim Singerweg“ sind bis 25. August 1909 verschlossen der unterzeichneten Direktion einzureichen.

Die Offerten sind bis zum 30. September 1909 verbindlich.

Basel, den 6. August 1909.

Kreisdirektion II
der Schweizerischen Bundesbahnen.

Schweizerische Bundesbahnen. Kreis II. Bauausschreibung.

Die Maurer-, Steinhauer-, Zimmer-, Spengler-, Dachdecker- und Schlosserarbeiten, sowie die Massivdecken zum neuen Dienst- und Postgebäude in Delsberg sind einzeln oder samthaltig zu vergeben.

Pläne und Uebernahmebedingungen liegen im Bureau des Bahningenieurs in Delsberg, sowie im Hochbaubureau der Schweizerischen Bundesbahnen, Holbeinstrasse 11 in Basel, auf, wo auch die Eingabeformulare bezogen werden können.

Uebernahmeofferten mit der Aufschrift „Bauarbeiten für das Dienstgebäude Delsberg“ sind bis 28. August 1909 verschlossen der unterzeichneten Direktion einzureichen.

Die Offerten bleiben bis Ende September verbindlich.

Basel, den 6. August 1909.

Kreisdirektion II
der Schweizerischen Bundesbahnen.

Schweizerische Bundesbahnen. Kreis IV. Konkurrenz-Eröffnung.

Die Kreisdirektion IV der schweizerischen Bundesbahnen in St. Gallen eröffnet hiemit Konkurrenz über die Lieferung von zirka 1500 m Granitrandsteinen für den Bahnhof Romanshorn.

Die Lieferungsbedingungen können vom Bureau des Oberingenieurs, Poststrasse 17 in St. Gallen, bezogen werden.

Angebote sind verschlossen und mit der Aufschrift „Lieferung von Granitrandsteinen für den Bahnhof Romanshorn“ bis 25. August an die unterzeichnete Kreisdirektion einzureichen.

Die Angebote bleiben verbindlich bis Ende September 1909.

St. Gallen, den 9. August 1909.

Die Kreisdirektion IV.

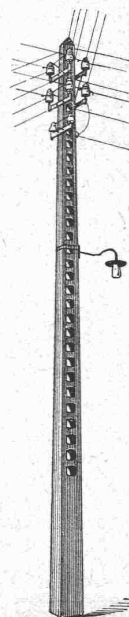
Soeben erschienen:

Schweizer. Adressbuch für das Baugewerbe

VI. Auflage.

Verkauf: Bei dem Verleger Edmond Sandoz in Neuchâtel; Buchhandlung Th. Sack in Lausanne, sowie in allen übrigen Buchhandlungen. — Preis Fr. 6.—.

Eisenbetonmast Saxonía.



Bewährter, gefälliger und billiger Mast für elektrische Fernleitungen, für Telegraph und Telefonleitungen.

Als Lichtmast und für Strassenbahnen.

Lizenzinhaber für die

Kantone:

Zürich, St. Gallen, Hunziker & Cie.,
Schaffhausen, Appenzell, Uri, Schwyz, Brugg.
Glarus, Thurgau, Zug, Graubünden.

Kantone:

Fribourg, Neuchâtel, Anselmier & Cie.,
Waadt, Genf, Wallis Bern und Fribourg.
und Tessin.

Kantone:

Basel-Stadt und -Land, J. Betz & Cie.,
Bern, Solothurn, Aargau Basel.
Luzern u. Unterwalden.

Korksteine und Korksteinplatten.

für baugewerbliche Zwecke.

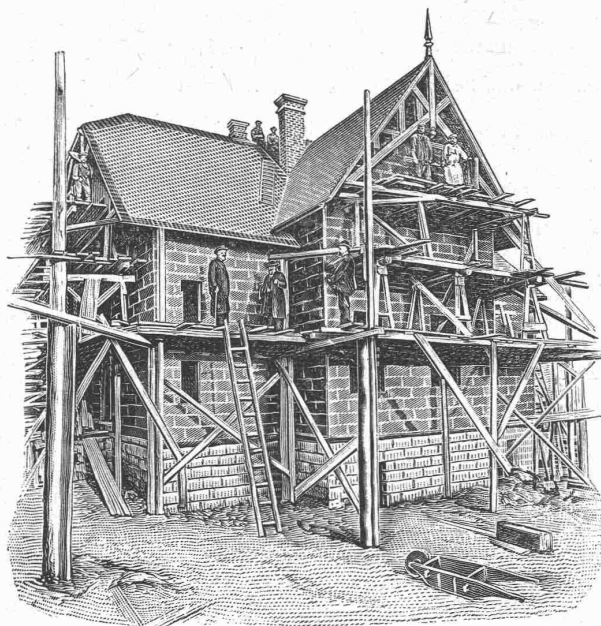
Wirkungsvollstes und haltbarstes Material
zur Isolierung gegen Kälte, Wärme, Schall und Feuchtigkeit in Hochbauten.

Isolierung massiver Aussen-
Mauern und Fachwerk-
Wänden gegen Witterungs-
und Temperatur-Einflüsse,
sowie gegen Feuer.

Trockenlegung feuchter
Wände und Untergeschoss
Räume.

Mansarden-Verkleidungen aus
Korksteinplatten, feuersicher;
Wohnung im Sommer kühl,
im Winter warm.

Isolierung von Eis-, Bier-
und Weinkellern, sowie von
Kühl- und Gefrierräumen.



Linoleum-Unterlagen aus
Kork, absoluter Schutz gegen
aufsteigende Kälte und
Feuchtigkeit, warmhaltend
und schalldämpfend.

Erstellung leichter,
freitragender Scheidewände
aus Korkstein.

Isolierung von Ziegel-,
Schiefer-, Metall- und Holz-
zement-Dächern, sowie
Massivdächern aller Art.

Herstellung von schall-
dämpfenden und feuersicheren
Zwischendecken und
Deckenverschalungen.

Wohnhaus mit Korkstein-Verkleidung.

Ansicht des Baues während der Ausführung. Dieses Haus wurde, als Riegelbau, mit äusserer und innerer Korkstein-Verkleidung, vollkommen trocken, innerhalb 8 Wochen fix und fertig hergestellt. Decken und Scheidewände der Mansardenräume ebenfalls aus Korkstein.

Vorzüge:

Kurze Bauzeit, rasches Austrocknen, Schutz gegen Temperatureinflüsse; feuersicherer Schutz des hölzernen Baukonstruktionsmaterials.

WANNER & C^{IE}, HORGEN

Erstes Fachgeschäft für baugewerbliche Isolierungen.

Generalvertreter der Korksteinfabrik Grünzweig & Hartmann, G. m. b. H., Ludwigshafen a. Rh.

Erste, älteste und grösste Korksteinfabrik des Kontinents.

Gesellschaft für Wasserversorgung und Abwässerbeseitigung mit beschränkter Haftung

90 Königgrätzer Strasse ■ **BERLIN SW. 11** ■ Königgrätzer Strasse 90Entwässerungs- und Abwässerreinigungsanlagen
Spezialität:Kläranlagen nach dem Septic Tank System D. R. P.
Abwässerreinigungskessel, System Erich Merten D. R. P.Vertreten durch: **K. A. BREUER**, Ingenieur in **FREIBURG** (Schweiz)

Maschinen und Apparate für Druckluftbetriebe und

Ejektoranlagen, System Shone-Merten

Brunnenbau-Enteisung-Filtration

Schweizerische Bundesbahnen. Kreis II.

Bauausschreibung.

Die Lieferung und Erstellung einer Niederdruckwarmwasserheizung für das neue Dienst- und Postgebäude im Bahnhof **Delsberg** ist zu vergeben.Bauprogramm und Pläne sind gegen Bezahlung von **Fr. 5.—** beim Hochbaubureau, Holbeinstrasse 11 in Basel, erhältlich, woselbst auch die Uebernahmsbedingungen eingesehen werden können. Bei Rücksendung der Unterlagen wird der Betrag rückerstattet.Angebote mit der Aufschrift „Heizungsanlage für Dienst- und Postgebäude Delsberg“ sind bis **28. August 1909** der unterzeichneten Kreisdirektion verschlossen einzureichen.

Die Offerten bleiben bis Ende September verbindlich.

Basel, den 6. August 1909.

Kreisdirektion II
der Schweizerischen Bundesbahnen.

Schweizerische Bundesbahnen. Kreis III.

Ausschreibung von Bauarbeiten.

Die Kreisdirektion III der Schweizerischen Bundesbahnen in Zürich eröffnet Konkurrenz über die Erstellung einer Strassenüberführung bei der Station **Frick**.

Es sind zu vergeben:

1. die Unterbauarbeiten mit zusammen 1800 m³ Erdbewegung, 400 m³ Mauerwerk und 350 m³ Chausseierung;
2. die Lieferung und Montierung der Eisenkonstruktion im Gewichte von ungefähr 14,5 Tonnen.

Pläne und Uebernahmsbedingungen sind beim Oberingenieur des Kreises III im ehemaligen Rohmaterialbahnhof Zürich zur Einsicht aufgelegt, wo auch die Eingabeformulare bezogen werden können.

Schriftliche Angebote mit der Aufschrift «Strassenüberführung Frick, Unterbau» oder «Strassenüberführung Frick, Eisenkonstruktion» sind bis zum **22. August 1909** der unterzeichneten Kreisdirektion verschlossen einzureichen.

Die Angebote bleiben bis zum 11. September 1909 verbindlich.

Zürich, den 11. August 1909.

Kreisdirektion III
der Schweizerischen Bundesbahnen.

Caisse d'Epargne du Canton de Genève.

Construction d'un hôtel destiné à la Caisse d'Epargne.

CONCOURS D'ESQUISSES.

L'Administration de la Caisse d'Epargne du Canton de Genève ouvre un concours entre architectes de nationalité Suisse, en vue de la Construction d'un hôtel destiné à la Caisse d'Epargne.

Le programme détaillé du concours, ainsi qu'un plan de Situation, sont tenus à la disposition des concurrents au bureau de la direction de la Caisse d'Epargne, rue Petitôt, 8.

Ausschreibung von Bauarbeiten.

Die Erd-, Maurer-, Hartsteinhauer-, Schlosser- und Maler-Arbeiten zur Einfriedigung des Alkoholverwaltungsgebäudes an der Länggasstrasse in Bern werden zur Konkurrenz ausgeschrieben. Pläne, Bedingungen und Angebotformulare sind bei der unterzeichneten Verwaltung im Bundeshaus, Westbau, Zimmer Nr. 146, aufgelegt.

Uebernahmsofferten sind verschlossen unter der Aufschrift: «Angebot für Alkoholgebäude in Bern» bis und mit dem **27. August** nächsthin franko einzureichen an die

Direktion der eidgen. Bauten.

Bern, den 13. August 1909.

Konkurrenz-Ausschreibung.

Es werden folgende Arbeiten, worüber die näheren Vorschriften auf der Gemeinderatskanzlei Schüpfheim aufliegen, zur Konkurrenz ausgeschrieben:

- a) die Renovation des Verputzes am Dorfschulhause in Schüpfheim,
- b) der äussere Oelfarben-Anstrich am Pfarrhause in Schüpfheim.

Offerten sind verschlossen innert 10 Tagen der Gemeinderatskanzlei Schüpfheim einzureichen.

Schüpfheim, den 13. August 1909.

Der Gemeinderat.

Eidg. Polytechnikum in Zürich.

Das Studienjahr 1909/10 beginnt am 7. Oktober 1909. Die Vorlesungen nehmen am 19. Oktober ihren Anfang.

Die schriftlichen Anmeldungen sind spätestens bis **30. September** an die Direktion einzusenden. Dieselben sollen folgende Angaben enthalten: a) Namen und Heimatsort des Aspiranten; b) Abteilung und Jahreskurs; c) Bewilligung und Adresse der Eltern oder des Vormundes, wenn der Bewerber nicht volljährig ist. — Beizulegen sind ein Ausweis über das zurückgelegte 18. Altersjahr, ein Sittenzeugnis, sowie Zeugnisse über wissenschaftliche Vorbereitung und allfällige praktische Berufstätigkeit.Die Aufnahmeprüfungen beginnen am **7. Oktober**. Ueber die geforderten Kenntnisse gibt das Aufnahmeregulativ Aufschluss, das nebst dem Programme und dem Anmeldeformular von der Direktionskanzlei bezogen werden kann.

Der Direktor des eidgen. Polytechnikums.

Turbinen-Ingenieur gesucht

für Projektierung von Grosswasserkraftanlagen. Es wird nur auf ganz erfahrene Kraft mit umfassenden speziellen und allgemeinen Kenntnissen reflektiert. Baldigster Stellungsantritt erwünscht. Angebote mit Angaben über bisherige Stellungen und Leistungen, curriculum vitae, Gehaltsansprüche und Antrittsmöglichkeit sind zu richten unter Chiffre Z. F. 9131 an die Annoncen-Expedition

Rudolf Mosse, Zürich.

Für technische Vorarbeiten im

Bahn- u. Strassenbau, für Wasserwerk- und Quartieranlagen, Bauleitung und Begutachtungen, Kanalisationen etc. etc.empfiehlt sich das Ingenieurbureau
von**Konr. Arnold, Zürich I**

Auf der Mauer 11.

Thonwerk Biebrich A.-G.

Chamottefabrik

Biebrich am Rhein.

Hochfeuerfeste u. säurebeständige Produkte.

Normal- und Façonsteine aller Art, Chamottemörtel, Retorten, Muffeln etc. Bau kompletter Ofenanlagen.

Beste Referenzen und Zeugnisse aus der Schweiz.



*Schweiz. Gesellschaft für
Lentz-Ventilmaschinen, Bellinzona.*

*Zahlreiche
Ausführungen.*

*Erstklassige
Referenzen über
ausgeführte Anlagen.*

*Eigene
grosse Prohierstation.*



*Eigenes Bureau:
Zürich
Auf der Mauer 13.*

*Telegr.-Adr.
Lentzmaschinen.*

Telephon Nr. 8016

Dampfmaschinen system Lentz

Billigste Betriebskraft

liefern

Dieselmotoren „Winterthur“

gebaut von der

Schweiz. Lokomotiv- und Maschinenfabrik

Winterthur.

LUXFER-PRISMEN erhellen dunkle Räume durch TAGESLICHT

Kellerbeleuchtung durch Einfalllichte.

Für bestmögliche Lichtausnützung verlange man kostenlose Voranschläge.

Feuersichere Fenster aus Elektroglass.

Alleinvertreter:

Rob. Looser, Zürich V.

Kreuzplatz Nr. 1.

Telephon Nr. 652



PATENT-BUREAU
E. BLUM & C^e DIPL. INGENIEURE
GEGRÜNDET 1878 - ZÜRICH - BAHNHOFSTR. 74

Ingenieurbureau
von

H. Schæfle

Dipl. Ing.

Zürich

Uraniastr. 11. Teleph. 8431.

Neutrales Bureau für
vollständige Durchfüh-
rung moderner Kraft-
und Pumpen-Anlagen

Prüfung und Ueber-
wachung bestehender
Anlagen

Masch.-techn. Konsul-
tationen u. Expertisen

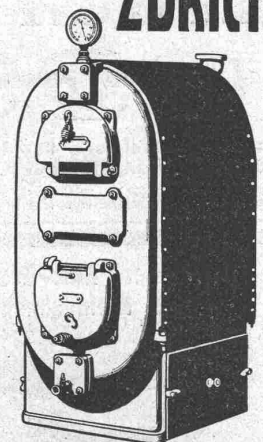
Treppenbau.

Zur Ausführung besonders schwieriger
und stylgerechter Treppen empfiehlt
sich bei billigster Berechnung

C. Müller-Oberer
Basel

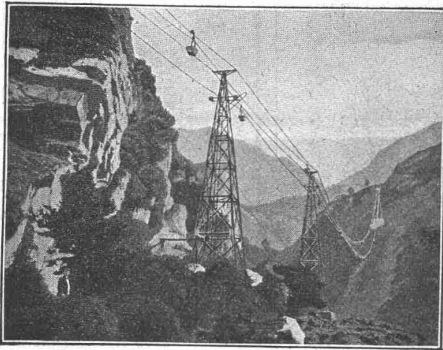
Spezialgeschäft für Holztreppenbau

HAUPT & AMMANN
ZÜRICH



**ZENTRAL-
HEIZUNGEN**

Bleichert'sche Drahtseilbahnen



eignen sich für den Transport von Baumaterialien aller Art unter den schwierigsten Verhältnissen. Im Ganzen zirka **2100** Anlagen ausgeführt, darunter:

104 für Bauunternehmer,
185 für Steinbrüche,
236 für Zementfabriken,
160 für Ziegeleien.

Adolf Bleichert & Co., Leipzig-Gohlis 38.

General-Vertreter für die Schweiz:

Robert Aebi & Co., Zürich

U. Schärer-Joder
Münsingen (Kanton Bern)
Spezial-Fabrik in
Espagnolettes
für **Fenster und Türen**
mit Eisen, Messing oder
Nickelgarnitur.
Jalousiebeschläge. — **Verschlussverreiber.**
Franko jede Station. Prima Referenzen.



Hydr. Türschliesser
Original **B. K. S.**
Unübertroffene Neuheit. Garantie.
:: Leichter, geräuschloser Gang. ::
Prospekte durch die Generalvertreter
Holweger & Faust
Winterthur.
Vertreter gesucht.



Aktien-Gesellschaft „UNION“ in Biel (Fabrik in Mett)
Erste schweizer. Fabrik für elektrisch geschweisste Ketten. + Patent Nr. 27199
Ketten aller Art



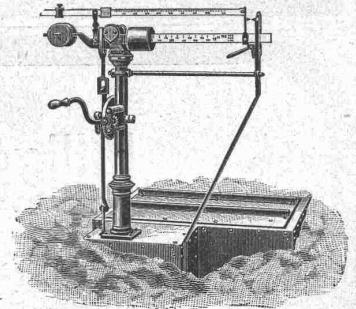
:: :: für industrielle und landwirtschaftliche Zwecke. :: ::
Grösste Leistungsfähigkeit. Ketten von höchster Tragkraft.

:: :: NB. Handelsketten nur durch Eisenhandlungen zu beziehen. :: ::

Waagen-Fabrik
Wild Hch.
Eichmeister
St. Gallen

Waagen

in allen Konstruktionen, von
1 kg bis 50,000 kg.



Fillale und Verkaufs-Bureau der Waagenfabrik J. Ammann & Co., Ermatingen.
Garantie. — Illustr. Preislisten. — Patente.

Hydraulische, Beste Referenzen.
Elektrische,
Transmission-
und Hand-
AUFZÜGE
für Personen & Waren.
A. MILLOT A.-G.
Maschinen-Fabrik
Industriequartier
ZÜRICH

Schweizer. Akt.-Ges. für Feld-
und Kleinbahnen-Bedarf

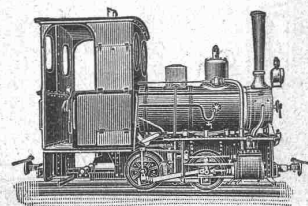
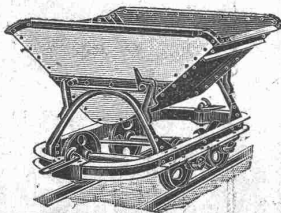
Orenstein & Koppel, Zürich I

St. Urbangasse Nr. 4 (Theaterstrasse)

Verkauf und Vermietung von
Schienen, Gleisen, Weichen, Drehscheiben, Wagen,
Lokomotiven.

Trocken- und Nassbaggern.

Projektierung und Bau von normal- und schmalspurigen
Anschlussgleisen.



Gustav Kuntze, Göppingen 3 (Württemb.)

Schmiedeeiserne, genietete und hartgelötete oder geschweißte

KUNTZE-RÖHREN

mit Flanschen oder Muffen.

Spezialität: } Turbinen-Rohre in jeder Dimension.
 } Rohre für Tunnel-Bauten.
 } Rohre für Wasser-Versorgungs-Anlagen.



Wilhelm Fredenhagen,
 Maschinenfabrik und Eisengießerei,
 Offenbach am Main.

Transport-Anlagen

Transporteure
 Becherwerke
 Elevatoren

General-Repräsentant für die
 Schweiz:

Glärner & Cie.,
 Gossau (St. Gallen).

Schweizerische Wasserwirtschaft ZÜRICH

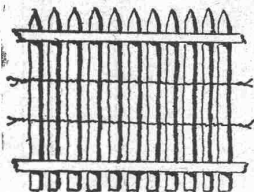
EINZIGES FACHORGAN DER SCHWEIZ FÜR WASSER-
 BAU, HYDRAULISCH-ELEKTRISCHE ANLAGEN, SCHIFF-
 FAHRT, HAFEN- UND KANALBAUTEN

Probe-Nummern gratis und franko.

Mitarbeiter gesucht.

Holzgitterei-Fabrik.

Spalier-Arbeiten und Spalier-Bauwerke
 Roll-Schattendecken und Roll-Strohdecken
 z. Bedachung von Gewächshäusern.

**Spezial-Geschäft für Palisaden**

(Holzzäune aus Hartholz)

Gustav Minder & Co., Genf.

Preisliste gratis.

**Orion-Mühle mit Wind-sichtung**

Patent a.
 namhaft verbess. sieblose Kugelmühle.
 Unerreicht Unersetzlich
 für Erze, Kohle, Phosphat,
 Zement, Schlacke etc.
 (Vertreter u. Wiederverk. hoh. Rabatt.)

**Neuer verb. Patent a. Windseparator**

Unerreicht an Schärfe d. Aus-
 sichtg. u. Leistungsfähigkeit.
 Vorzüglichste Sichtmaschine
 für Zement, Kalk, Phosphat, Gips, Thomas-
 schlacke, Ton, Erze etc.

Alpine-Maschinenfabrik-Gesellschaft, Augsburg 2

vormals Holzäcker Maschinenfabrik-Gesellschaft | Spezialfab. f. Zerkleg- u. Transport-Anlagen.

Aeusserst niedrige Anlage- und Betriebskosten.

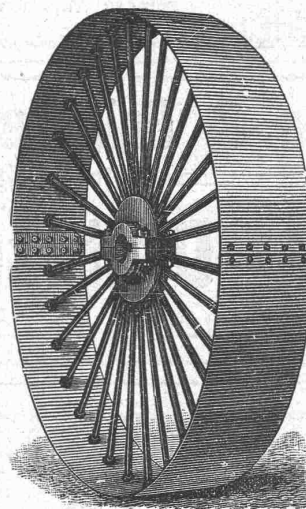
A. Rieber, G. m. b. H., Reutlingen Maschinen-Fabrik.

Filiale: Frankfurt a. M., Taunusstrasse Nr. 44.

Fernsprecher 46 — Begr. 1879 — Telegr.-Adr.: Rieber Reutlingen



DAMPFHEIZUNGSRÖHREN
 Hochdruckrohrleitungen für Satt- u. Heissdampf
 Dampfsammler und -Verteiler
 Turbinen-Anlagen
 Gas- und Windleitungen

**Riemen Scheiben**

zweiteilig, aus Schmiedeeisen und Holz. — Prompte Lieferung

Treibriemen

BALATA, Original «Dick».
 KAMELHAAR, «Gripwell».
 Generalvertretung. Einziges Lager

Kernleder-Riemen

eigenes Fabrikat.

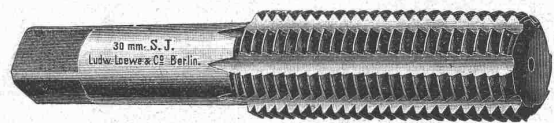
Decken

wasserdichte, f. jed. Bedarf.

Stapler-Hünerwadel & Co. Horgen.

Werkzeuge, Präzisions-Maschinen,
Werkzeugmaschinen,
 Normale Maschinen-Elemente
 Rud. Falkner, Jng. Basel

Fabrikat Ludw. Loewe & Co
 u. andere Firmen
 liefert nur in
 Ausführung

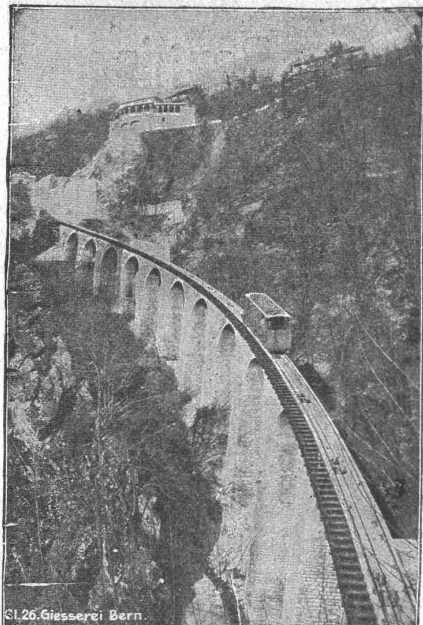


Backenbohrer Td.

Wasser-Reinigung

Filterpressen
 Armaturen
 Pumpen

A. L. G. Dehne, Maschinen-Fabrik, Halle a. S.



Gesellschaft der L. v. Roll'schen Eisenwerke, Gerlafingen. Werk: **Giesserei Bern** in Bern.

Konstruktionswerkstätten.

«Grand Prix» an der Internationalen Ausstellung Mailand 1906 und «Grand Prix» an der Internationalen Ausstellung der Anwendungen der Elektrizität in Marseille 1908 für **Seilbahnen und Zahnstangenoberbau.**

Spezialfabrik für Bergbahnen:

Seilbahnen und Zahnradbahnoberbau.

Seilbahnen mit Wasserballast und elektrischem Betrieb, Bremsen eigenen Systems.

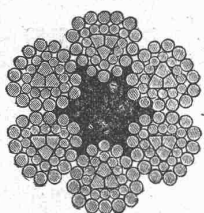
Seit 1898 **60 Seilbahnen** ausgeführt oder im Bau.

Zahnstangen, System Strub, Riggenbach und andere.

Andere Spezialitäten der Firma:

Eisenbahnmaterial, Hebezeuge, Schleusen- und Wehranlagen.

Nähere Angaben und Projekte, sowie Referenzen stehen zu Diensten.



Felten & Guillaume-Lahmeyerwerke A.-G.

Abteilung Carlswerk, Mülheim am Rheln.

Drahtseile aller Art.

Vertreter für die Schweiz: **Kägi & Co., Winterthur.**

Stauwerke A.-G., Zürich

Schöntalgasse 29

Stau- und Abflussanlagen.

Beste Ausnützung bzw. Erhöhung von vorhandenen Gefällen, automatische Regulierung von Oberwasserspiegeln und Wasserabflüssen, Schaffung grösster Sicherheiten.

Geringste Anlagekosten.

Eigene Patente.



M. KOCH, Eisengiesserei, ZÜRICH

Giesshübel:

Eisenkonstruktionen
Maschinenbau
I-Träger-Lager

Selnau:

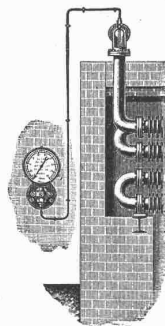
Eisen- und Metall-
Giesserei

Schäffer & Budenberg, G.m.b.H., Filiale Seebach bei Zürich

Maschinen- und Dampfkessel-Armaturen-Fabrik, Post- und Bahnstation Oerlikon

liefern

Ventile, Hähne,
Regulatoren,
Sicherheitsventile und
-Apparate, Wasserstände,
Injektoren, Elevatoren,
Pumpen, Indikatoren,
Manometer, Vacuummeter,
Thermometer, Zähler,
Tachometer,

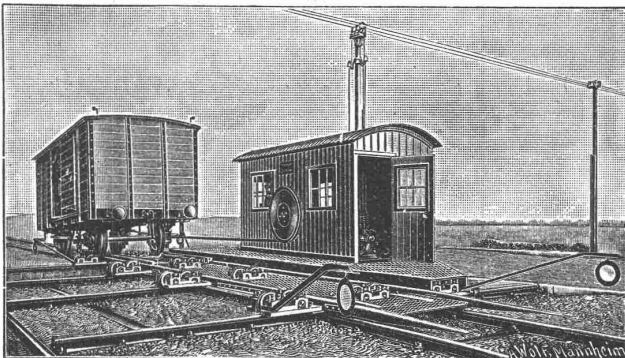


Thermometer und Pyrometer.

liefern

Absperrschieber,
Kondenswasserableiter,
Wasserstandsgläser,
Waagen, Dampfmesser,
Zugmesser,
Schmierapparate u. a.

Kataloge und Prospekte auf
Verlangen.



Joseph Vögele, Mannheim

liefert seit 1842:

Weichen jeder Bauart und Spur-
weite für Haupt- und Nebenbahnen;
Federzungenweichen, Patent Bo-
chumer Verein;
Herzstücke; Kreuzungen;
Drehsehnen und Schiebebühnen
für Lokomotiven und Wagen, mit
Hand-, Dampf- und elektr. Antrieb.
Rangierwinden. Spills, elektr. an-
getrieben.
Stellwerke, Schlagbäume.

Vertreter für die Schweiz:

W. Wolf, Ing., Zürich.

Patent-Verwertung u. Verwertung
anwält
H.L. SIEBENECK
Zürich I, Sonnenquai 10 (Zürcherhof)



D. Denzler, Zürich

Sonnenquai 12 - Schweizergasse 4

Fabrikation und Lager in allen

Seilerwaren.

Hanf - Seile
Draht - Seile

Bindseile, Schlingen, Gerüst-Stricke,
Mauerschnüre, Senkelschnüre, Draht-
bürsten, Wagenfett, Seilfett etc. etc.

Verlangen Sie Preisliste!



Emil Steiner

Mechan. Werkstätte
und Maschinenhandlung

Zürich-Wiedikon
Birmensdorfstr.

empfiehlt sich zur Lieferung
von neuen und gebrauchten

Werkzeugmaschinen
aller Art.

Drehbänke, Bohrmaschinen
Hobelmaschinen, Feldschmieden
etc.

Transmissionen
in allen Systemen und Dimen-
sionen.

Stets grosses Lager in ge-
brauchten und neuen Wellen,
Riemenscheiben, Häng- und
Stahlager zu billigen Preisen.

Aktiengesellschaft der

Dillinger Hüttenwerke

in Dillingen a. d. Saar
(Rheinpreussen)

liefert:

Blechsweissarbeiten

Wind-, Gas-, Wasser- und Kanalisations-Rohrleitungen, **Windkessel, Verzinkungskessel, Waggontransportkessel** usw.

Besonderheit:

Hochdruckrohrleitungen für Wasserkraftanlagen

Ferner **Flusseisenbleche** aus **la. Siemens-Martin-** oder **Thomas-Stahl**,
bestgeeignet zur Herstellung genieteteter Rohre.

Vertreter für die Schweiz: **Henri Schoch, Zürich**, Postfach Neumünster.

Dachkonstruktionen für Fabrik-Bauten

✚ Patent No. 23428

Vorteile:

1. Unabhängigkeit der Gebäudelage von der Himmelsrichtung.
2. Geringstes Gewicht bei sehr guter Isolation.
3. Unübertroffene Lichtwirkung bei spezieller Lüftungsvorrichtung.
4. Rasche und billige Erstellung zu jeder Jahreszeit.
5. Beste Eignung auch für schwierigste klimatische Verhältnisse.
6. Leichte und rationelle Anbringung von Transmissionen und Vorgelegen.

Empfohlen als rationellstes System für Maschinenfabriken, Werkstätten, Giessereien, Elektrizitätswerke, Spinnereien, Webereien, Bleichereien, Färbereien, Magazine, Lagerhäuser, Markt- und Güterhallen etc.

Kittlose Oberlichter

✚ Patent No. 43278

mit Doppelsprossen aus elektrolytisch verzinktem Stahlblech.
Einglasung auf elastischer Unterlage

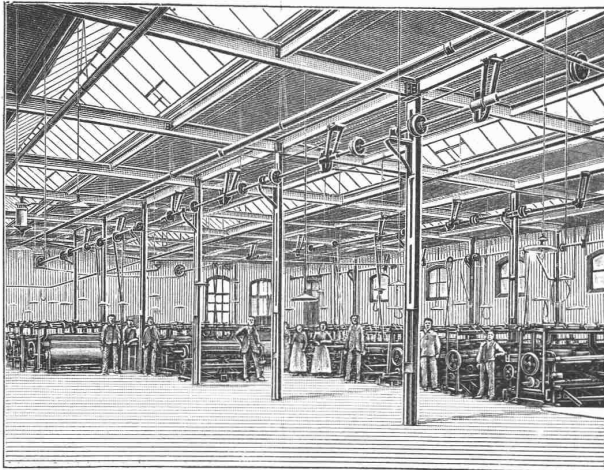
in Folge derselben:

Allseitige, vollständige, sichere Scheibenaufnahme, sowie Dichter Abschluss gegen Regen, Schnee, Russ und Staub, Vermeidung des Zerspringens der Scheiben.

Einbau doppelter Lüftungsflügel, wodurch wirksamste Ventilation der Lokale durch Luftabsaugung.

Vertretung und Ausführung:

Koch & Cie., vorm. E. Baumberger & Koch, Basel,
Unternehmung für Dachkonstruktionen und Bodenbelags-Arbeiten.



Ueber 300,000 m² Dächer in nahezu allen Staaten des Kontinents ausgeführt.

Patent-Inhaber: **Séquin & Knobel.**

Zivil-Ingenieur - Bureau für modernen Fabrikbau
Zürich IV, Weinbergstrasse 53 A

Rüti (Zürich) — Wien — Budapest — Prag

10^m Eisenfilz
Schalldämpfung im
Hochbau wird erreicht durch Isolierung
der Träger mit
8 bis 10^m Isolierfilz
20^m Eisenfilz
Unterlagsfilz
D.R.P. 90800
Filzfabrik Adlershof
Adlershof Aktiengesellschaft Berlin



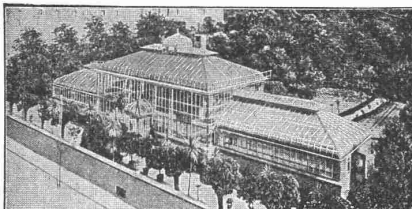
Heinrich Brändli, Horgen
Asphalt-, Dachpappen- und Holzzementfabrik
empfiehlt sich zur Uebernahme von

Asphalt-Arbeiten, Asphalt-Isolierungen
zweckentsprechend für Hoch- und Tiefbauten
Asphalt-Kegelbahnen, säurefeste Asphaltbeläge
in nur bewährter fachgerechter Ausführung.

Telegramme, Telephon: **Heinrich Brändli, Horgen.**

Oscar R. Mehlhorn, Schweinsburg (Pleisse) Sa.

Filial-Bureaux:
Berlin, Breslau,
Mannheim, Wien.



Vertreter für Ungarn:
Kogler & Rossner,
Budapest 56.

Renommierteste Spezialfabrik für Gewächshausbau,
Wintergärten, Heizungsanlagen u. Frühbeefenster.

Meine Fabrikate wurden prämiert mit: Königl. Sächs., Königl. Preuss., K. K. österr. Staats- und vielen gold. Medaillen.

Cementdachziegelmaschinen

Dr. Gaspary u. Co., MarkKranstädt

Prospekt D. L. 140 gratis.

E. Beck

Pieterlen bei Biel ■ Perles près Bienne

Télégramme: PAPPBECK. — Téléphone.

Fabrik für

Ia. Holzzement
Isolierplatten
Dachpappen
Isolierteppiche
Korkplatten und
sämtliche Teer- und
Asphaltfabrikate
Deckpapiere

roh und imprägniert, in nur bester
Qualität, zu billigsten Preisen.

Fabrique pour

Carton bitumé
Ciment ligneux
Plaques d'Asphalte
pour Isolations en tous genres
Tapis d'Isolations
Goudron
minéral raffiné
Trinidad épurée

Tous les produits d'Asphalte et
de Goudron.

Motor-Lastwagen

von 3—6 Tonnen Nutzlast, mit od. ohne Kippbrücke.

Glänzend bewährte Spezialkonstruktion
für Eisenbereifung.

Vermietung von Motorlastwagen und Uebernahme
von Warentransporten zu billigen Taxen.

Herkules A.-G., Menziken.