

Zeitschrift: Schweizerische Bauzeitung
Herausgeber: Verlags-AG der akademischen technischen Vereine
Band: 53/54 (1909)
Heft: 6

Werbung

Nutzungsbedingungen

Die ETH-Bibliothek ist die Anbieterin der digitalisierten Zeitschriften auf E-Periodica. Sie besitzt keine Urheberrechte an den Zeitschriften und ist nicht verantwortlich für deren Inhalte. Die Rechte liegen in der Regel bei den Herausgebern beziehungsweise den externen Rechteinhabern. Das Veröffentlichen von Bildern in Print- und Online-Publikationen sowie auf Social Media-Kanälen oder Webseiten ist nur mit vorheriger Genehmigung der Rechteinhaber erlaubt. [Mehr erfahren](#)

Conditions d'utilisation

L'ETH Library est le fournisseur des revues numérisées. Elle ne détient aucun droit d'auteur sur les revues et n'est pas responsable de leur contenu. En règle générale, les droits sont détenus par les éditeurs ou les détenteurs de droits externes. La reproduction d'images dans des publications imprimées ou en ligne ainsi que sur des canaux de médias sociaux ou des sites web n'est autorisée qu'avec l'accord préalable des détenteurs des droits. [En savoir plus](#)

Terms of use

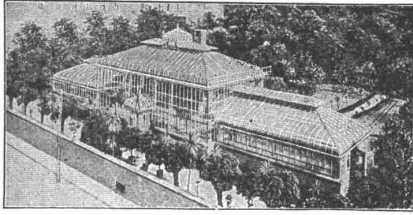
The ETH Library is the provider of the digitised journals. It does not own any copyrights to the journals and is not responsible for their content. The rights usually lie with the publishers or the external rights holders. Publishing images in print and online publications, as well as on social media channels or websites, is only permitted with the prior consent of the rights holders. [Find out more](#)

Download PDF: 17.01.2026

ETH-Bibliothek Zürich, E-Periodica, <https://www.e-periodica.ch>

Oscar R. Mehlhorn, Schweinsburg (Pleisse) Sa.

Filial Bureaux:
Berlin, Breslau,
Mannheim, Wien.



Vertreter für Ungarn:
Kogler & Rosner,
Budapest 56.

Renommierteste Spezialfabrik für Gewächshausbau,
Wintergärten, Heizungsanlagen u. Frühbeetfenster.

Meine Fabrikate wurden prämiert mit: Königl. Sächs., Königl. Preuss., K. K. österr. Staats- und vielen gold. Medaillen.

**Heinrich Brändli, Horgen**
Asphalt-, Dachpappen- und Holzzementfabrik

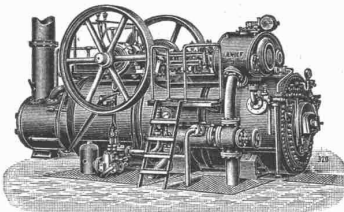
empfiehlt sich zur Uebernahme von

Asphalt - Arbeiten, Asphalt - Isolierungen
zweckentsprechend für Hoch- und Tiefbauten

Asphalt - Kegelbahnen, säurefeste Asphaltbeläge
in nur bewährter fachgerechter Ausführung.

Telegramme, Telephon: **Heinrich Brändli, Horgen.**

Berlin 1907: Goldene Medaille und Ehrenpreis.

**R. WOLF** Magdeburg-Buckau.

Vertreter: **W. Thiele, Zürich.**

Fahrbare u. feststehende Sattldampf- u. Patent-

Heissdampf-Lokomobilen

bis zu 600 Pferdestärken.

Wirtschaftlichste Wärme-Kraftmaschinen der Gegenwart.

Einfache Bedienung. Unbedingte Zuverlässigkeit. Hoher Kraftüberschuss. Gleichmässiger, geräuschloser Gang.
Verwendung jeden Brennmaterials. Verwertung des Dampfes für Heiz- und Betriebszwecke.

Zentrifugalpumpen für grosse und kleine Förderhöhen.

Gesamterzeugung: 600 000 Pferdestärken

A. Rieber, G. m. b. H., Reutlingen
Maschinen-Fabrik.

Filiale: Frankfurt a. M., Taunusstrasse Nr. 44.

Fernsprecher 46 — Gegr. 1879 — Telegr.-Adr.: Rieber Reutlingen



Hochdruckrohrleitungen für Satt- u. Heissdampf

Dampfsammler und -Verteiler

Turbinen-Anlagen

Gas- und Windleitungen

„KOMET“ Völlig geräuschlos und leicht arbeitender Türschliesser.
3jährige Garantie.

Carl Köpke, Schlossermeister, Zürich, Neustadtgasse 2.
Prospekte auf Verlangen gratis.

Telephon Nr. 1616.

**Präzisions-Reisszeuge**

Clemens Riefler,
Nesselwang u. München
(Bayern).

Gegründet 1841.

„Paris 1900 Grand Prix“
Illustrierte Preislisten gratis

Die Zirkel der echten Rieflerreisszeuge sind am Kopf mit dem Namen RIEFLER gestempelt.

In ZÜRICH IV bei
RICH. CORADI.

Dachkonstruktionen für Fabrik-Bauten

+ Patent No. 23428

Vorteile:

1. Unabhängigkeit der Gebäudelage von der Himmelsrichtung.
2. Geringstes Gewicht bei sehr guter Isolation.
3. Unübertroffene Lichtwirkung bei spezieller Lüftungsvorrichtung.
4. Rasche und billige Erstellung zu jeder Jahreszeit.
5. Beste Eignung auch für schwierigste klimatische Verhältnisse.
6. Leichte und rationelle Anbringung von Transmissionen und Vorgelegen.

Empfohlen als rationellstes System für

Maschinenfabriken, Werkstätten, Giessereien, Elektrizitätswerke, Spinnereien, Webereien, Bleichereien, Färbereien, Magazine, Lagerhäuser, Markt- und Güterhallen etc.

Kittlose Oberlichter

+ Patent No. 43278

mit Doppelsprossen aus elektrolytisch verzinktem Stahlblech.

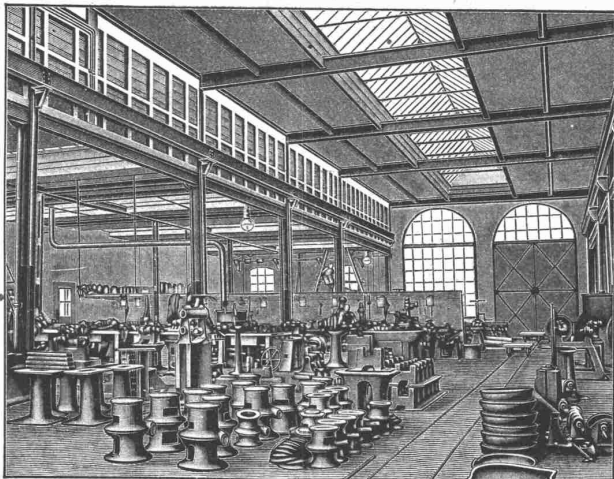
Einglasung auf elastischer Unterlage

in Folge derselben:

Allseitige, vollständige, sichere Scheibenauflege, sowie
Dichter Abschluss gegen Regen, Schnee, Russ und Staub,
Vermeidung des Zerspringens der Scheiben.

Einbau doppelter Lüftungsflügel,

wodurch wirksamste Ventilation der Lokale durch Luftabsaugung.



Ueber 300,000 m² Dächer in nahezu allen Staaten des Kontinents ausgeführt.

Patent-Inhaber: **Séquin & Knobel.**

Zivil-Ingenieur-Bureau für modernen Fabrikbau

Zürich IV, Weinbergstrasse 53 A

Rüti (Zürich) — Wien — Budapest — Prag

Vertretung und Ausführung:

Koch & Cie., vorm. E. Baumberger & Koch, Basel,
Unternehmung für Dachkonstruktionen und
Bodenbelags-Arbeiten.



RUDOLF MAAG
ELECTRO-TECHNISCHES
INSTALLATIONSGESCHÄFT
ZÜRICH! SIHLAMT 218

Holenbrunner Mosaikplatten

Holenbrunn in Bayern

härtester und dauerhaftester Bodenbelag.

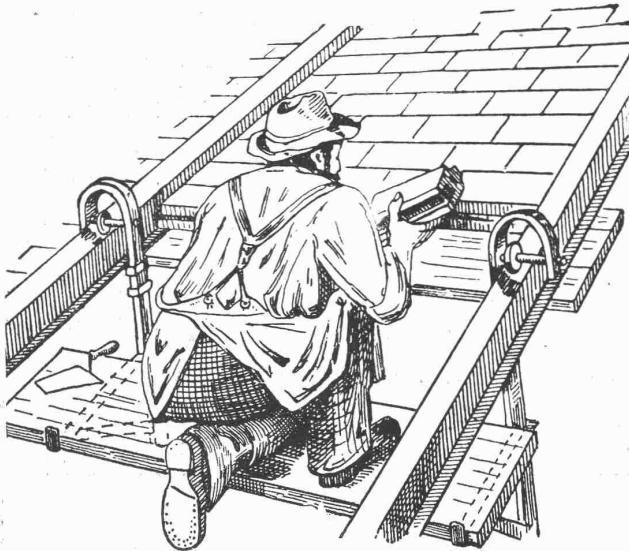
Spezialität: **Granit-Mosaikplatten**

unübertroffener Bodenbelag für grosse Räume: Kasernen, Krankenhäuser, Bahnhöfe, Kirchen, Schulen, Maschinenhäuser, Schlachthof-Anlagen, Fabrikräume, Bürgersteige etc. etc.

Geradlinige Massivdecke „Excelsior“

+ Patent 23 971

Einfachste Konstruktion, ohne jede Einschalung
grosse Tragfähigkeit, absolut schalldicht.



Tonwaren - Fabrik Taenikon
Station Aadorf (Thurgau).

➡ Prospekte und Kostenberechnungen gratis und franko. ➡

A. SCHMID Maschinenfabrik a. d. Sihl Zürich.

Gegründet 1871. Höchste Auszeichnungen.

Spezialitäten:

Wassermotoren und Wasserturbinen
für Kleingewerbe.

Kolbenpumpen

für jeden beliebigen Förderdruck, für Wasserversorgungen, Fabriken, Wohnhäuser, Villen, Hotels usw. mit Antrieb durch Gas-, Benzin-, Elektromotoren oder Turbinen.

Speisewassermesser

für jeden Betriebsdruck. Grösste Genauigkeit. Unentbehrlich für jeden Dampfkesselbesitzer.

Wassersäulenmaschinen.

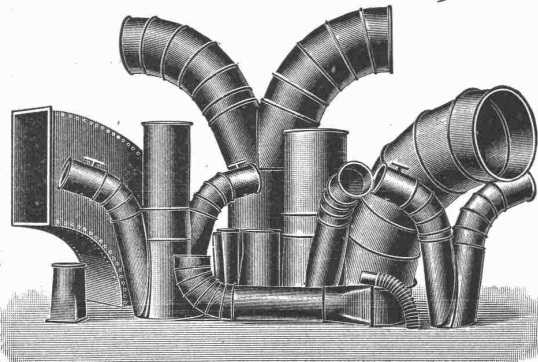
Hydraulische Pressen.

Luft-Kompressoren.

Vakuumpumpen.

Spezialmaschinen jeder Art.

Affolter, Christen & C^{ie}, Blechwarenfabrik, Basel.



Blecharbeiten, roh, im Vollbad verzinkt, gestrichen etc.
Rohrleitungen und Verbindungsstücke für Entstaubungs- und Trockenanlagen etc.

Ventilationsrohre für Tunnelleitungen etc., mit und ohne Flanschen.

Autogene Schweisserei. Verzinkerei (Lohnverzinkung im Vollbad).

==== **Billige und prompte Bedienung.** =====



WÜST A.G.
SEEBACH - ZÜRICH
 liefert als Spezialität
Elektr. Aufzüge
 für
 Hotels
 Geschäftshäuser
 Villen etc.

Garantie für absolut erstklassige Ausführung und sichern, geräuschlosen Betrieb. Feinste Referenzen.

Gustav Kuntze, Göppingen 3 (Württemb.)
 Schmiedeeiserne, genietete und hartgelötete oder geschweißte

KUNTZE-RÖHREN

mit Flanschen oder Muffen.

Spezialität: Turbinen-Rohre in jeder Dimension.
 Rohre für Tunnel-Bauten.
 Rohre für Wasser-Versorgungs-Anlagen.

E. Beck
 Pieterlen bei Biel ■ Perles près Bienne

Télégramme: PAPPBECK. — Téléphone.

| | |
|------------------------------------|---------------------------------|
| Fabrik für | Fabrique pour |
| Ia. Holzzement | Carton bitumé |
| Isolierplatten | Ciment ligneux |
| Dachpappen | Plaques d'Asphalte |
| Isolierteppiche | pour Isolations en tous genres |
| Korkplatten und | Tapis d'Isolations |
| sämtliche Teer- und | Goudron |
| Asphaltfabrikate | minéral raffiné |
| Deckpapiere | Trinidad épurée |
| roh und imprägniert, in nur bester | Tous les produits d'Asphalte et |
| Qualität, zu billigsten Preisen. | de Goudron. |

Regensichere Dachlüftung




Hürtgenlüfter Sternlüfter
 T. Hürtgen, Mönning & Co. Köln-Lindenthal

Vereinigte Xylolith- und Kohlensäurewerke A.-G.
WILDEGG.

+ Patent Nr. 9080.




**Auf Blindboden aufgeschraubt;
 auf Zementbeton in Mörtel verlegt.**

Nach allen Dessins in viereck, rechteck, achteck und in 3 Farben, Parkett ähnliche Form.

Xylolith feuersicher, warm. Steinholz schalldämpfend, solid.

Muster, Prospekte, Album und Atteste gratis und franko.

Einzig in der Schweiz bis jetzt ca. 200 000 m² Böden und ca. 10 000 Treppenstufen gelegt.

Bleichert'sche Drahtseilbahnen



eignen sich für den Transport von Baumaterialien aller Art unter den schwierigsten Verhältnissen. Im Ganzen zirka **2100** Anlagen ausgeführt, darunter:

- 104 für Bauunternehmer,
- 185 für Steinbrüche,
- 236 für Zementfabriken,
- 160 für Ziegeleien.

Adolf Bleichert & Co., Leipzig-Gohlis 38.

General-Vertreter für die Schweiz:

Robert Aebi & Co., Zürich

Central-Heizungen aller Systeme

Warmwasserversorgungen, Sanitäre Einrichtungen, **Trockenanlagen f. techn. Zwecke**

erstellen

Guggenbühl & Müller, Zürich.



Edmund Simon, Dresden A4

Die besten Rostschutzfarben der Gegenwart
sind die wissenschaftlich begründeten und
langjährig bewährten

= Durabo-Oelfarben =

Marke „G“ = Grund-, Marke „D“ = Deckanstrich.
Für Haltbarkeit übernehme volle Garantie.

Durabo - Glanzfarben

für Molkereien, Bade- und Accumulatoren-
räume, Optische Signale, etc. etc. etc.

Generalvertreter: **Peter Kramer, Herzogenbuchsee**

Wasser-Reinigung

Filterpressen

Armaturen

Pumpen

A. L. G. Dehne, Maschinen-Fabrik, Halle a. S.

Zentrifugal-

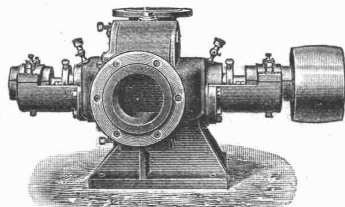
pumpen

mit Riemenscheibe
bis 250 mm Rohrweite
stets fertig auf Lager.

Spezielle Ausführungen für Baubetriebe; hervorragend bewährt für
Grundwasserspiegel-Absenkungen.

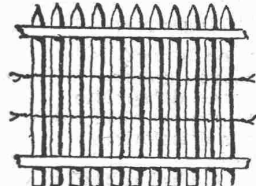
Fahrbare Heissdampf-Zentrifugalpumpmaschinen

Menck & Hambrock, G. m. b. H., Altona-Hamburg 32



Holzgitterei-Fabrik.

Spallier-Arbeiten und Spallier-Bauwerke
Roll-Schattendecken und Roll-Strohdecken
z. Bedachung von Gewächshäusern.



Spezial-Geschäft für

Palisaden

(Holzzäune aus Hartholz)

Gustav Minder & Co., Genf.

Preisliste gratis.

Motor-Lastwagen

von 3—6 Tonnen Nutzlast, mit od. ohne Kippbrücke.

Glänzend bewährte Spezialkonstruktion
für Eisenbereifung.

Vermietung von Motorlastwagen und Uebernahme
von Warentransporten zu billigen Taxen.

Herkules A.-G., Menziken.

Thonwerk Biebrich A.-G.

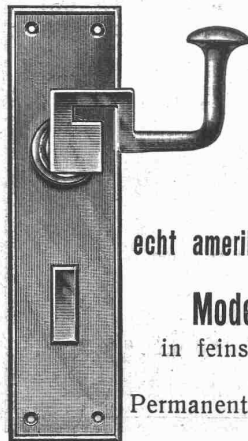
Chamottefabrik

Biebrich am Rhein.

Hochfeuerfeste u. säurebeständige Produkte.

Normal- und Façonsteine aller Art, Chamottemörtel,
Retorten, Muffeln etc. Bau kompletter Ofenanlagen.

Beste Referenzen und Zeugnisse aus der Schweiz.



Spezialgeschäft für Baubeschläge
C. F. Ulrich, Zürich

Niederdorfstrasse Nr. 20

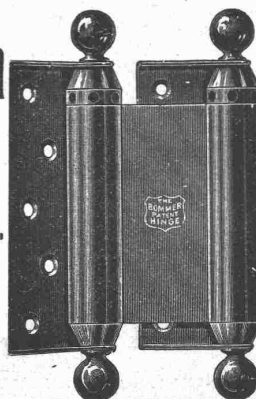
Niederlage der
echt amerikanischen Bommerbänder für Windfangtüren.

Moderne Tür- und Fensterbeschläge

in feinsten Ausführung und in allen Farben.

Permanente Ausstellung.

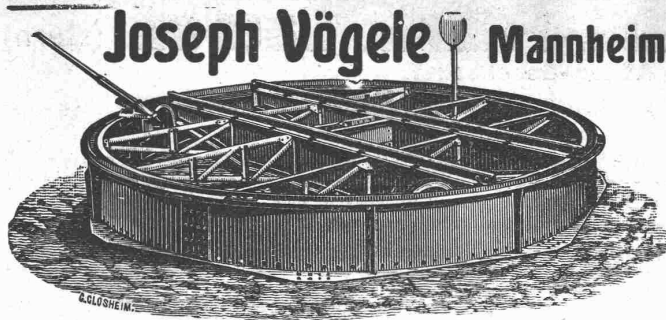
Auf Wunsch Auswahlendungen.



CARL MÜLLER
ZÜRICH
Patent-Bureau
PRIMA
REFERENZEN

A. Jucker, Nachf. v.
Jucker-Wegmann,
Papierhandlung z. Hecht,
Schiffände 22, Zürich.

Grosses Lager
von
Pauspapieren, Pausleinen
und Zeichenpapier,
Roll- und Bogen,
in nur vorzüglichen Qualitäten.
Holzzementpapier, Dach-
pappen, Bodenbelag- und
Teppich-Unterlag-Papiere.



Joseph Vögele Mannheim

liefert seit 1842:
Weichen jeder Bauart und Spurweite für Haupt- und Nebenbahnen;
Federungenweichen, Patent Bochumer Verein.
Herzstücke; Kreuzungen;
Drehscheiben und Schiebehöfen für Lokomotiven und Wagen, mit Hand-, Dampf- und elektr. Antrieb;
Rangierwinden, Spills, elektr. angetrieben,
Stellwerke, Schlagbäume.

Vertreter für die Schweiz:
W. Wolf, Ing., Zürich.

Patent-Bureau
J. Aumund, Ing.
Sonneggstr. 74, Zürich. Teleph. 2967

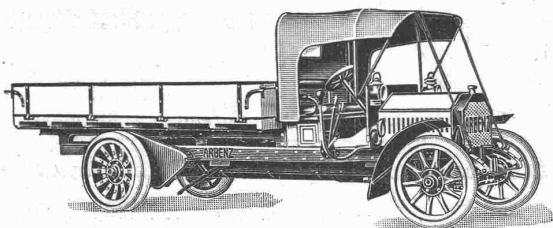
Technikum

Die Vorträge beginnen für den neuen Kursus am 4. Oktober. Eintritt zu den Zeichner- und konstr. Fächern täglich. Programm durch das Sekretariat kostenlos.

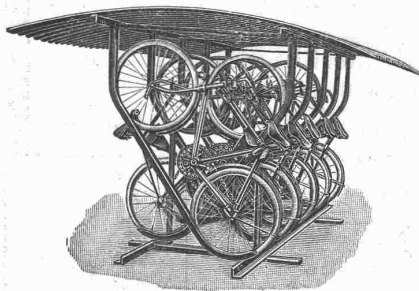
Strelitz in Meckl.

Motorwagenfabrik ARBENZ A. G.

Zürich-Albisrieden.



Spezialfabrik für
Lastwagen
Lieferungswagen
Omnibusse



Fahrradständer

praktisch
Raum sparend
transportabel

im Gebrauche vorzüglich bewährt, liefert zu billigen Preisen die

Aktiengesellschaft der
Maschinenfabrik von Louis Giroud in Olten
Prospekte stehen zu Diensten.

Ingenieurbureau

von

H. Schæfle

Dipl. Ing.

Zürich

Uraniastr. 11. Teleph. 8431.

Neutrales Bureau für
vollständige Durchführung
moderner Kraft-
und Pumpen-Anlagen

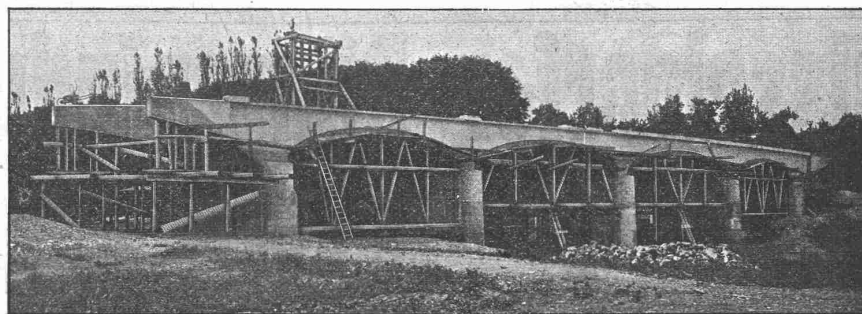
Prüfung und Ueberwachung bestehender
Anlagen

Masch.-techn. Konsultationen u. Expertisen

Ed. Züblin & Cie, Basel und Strassburg i. E.

Ingenieurbureau und Unternehmung für Eisenbetonbau, Hoch- und Tiefbauten aller Art.

Spezialität:
**Eisenbetonpfahl-
Gründungen
Spundwände
Quaimauern**



Brücke über die Ergolz bei Kaiseraugst, ausgeführt im Frühjahr 1909.

Bis Mai 1908 über 100 000 laufende Meter Betonpfähle für Staats-, Eisenbahn- und Kommunalbauten gerammt.



Portlandzement-Fabrik Laufen (Bern)

Altrenommierte Firma ■ **Aktien-Gesellschaft** ■ Gegründet 1886

Fabriken in Laufen, Münchenstein und Soyhières-Bellerive

empfiehlt ihren

prima langsam bindenden künstlichen Portlandzement

von anerkannt höchster Festigkeit, absoluter Volumbeständigkeit und reiner Farbe zu Platten- und Kunststein-Fabrikation, armierten Beton- und sonstigen Zement-Arbeiten.

Vorzügliche Atteste der Eidgenössischen Material-Prüfungs-Anstalt Zürich.

Herzogl. Baugewerkschule Holzminden.

Errichtet 1831 **Hochbau** Verpflegungs-Anstalt **Tiefbau** Direktor C. Haarmann
Sommerunterricht 2. April. Reifeprüfung. Winterunterricht 15. Oktober.



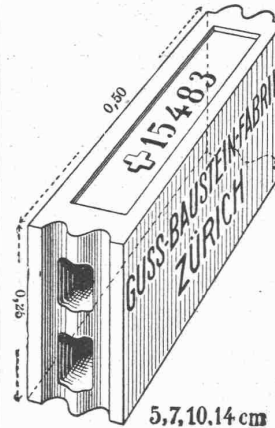
Dynamit Sprenggelatine

Anerkannt vorzüglichster Sicherheitssprengstoff

TELSIT

Dynamit Nobel A.-G., Zürich

Fabrik: ISLETEN (Uri).



Gussbausteine, bestes Material für trockene Scheidewände.

Referenzen und Muster gerne zu Diensten.

Die Generalvertretung:

Handelsgenossenschaft des Schweizer. Baumeisterverbandes Zürich

Bureau: Seidengasse 13.

Schweiz. Akt.-Ges. für Feld- und Kleinbahnen-Bedarf

Orenstein & Koppel

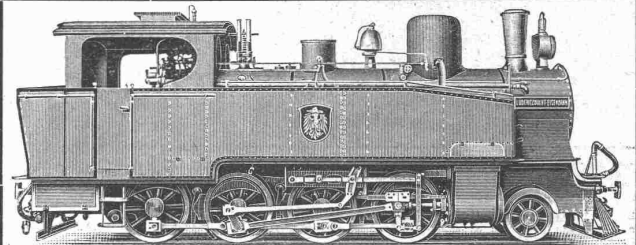
St. Urbangasse 4 Zürich I (Theaterstrasse)

Normal- und schmalspurige

Lokomotiven

Konstruktion Orenstein & Koppel.

Dampf-, feuerlose, Pressluft- und elektr. Lokomotiven.



Verkauf und Vermietung von Baggern & Eisenbahnmateriale jeder Art.

Reparaturen

von elektr. Maschinen, Motoren, Transformatoren und Apparaten jeder Provenienz besorgt prompt und billig
Elektro-Mechan.
Reparatur-Werkstätte Zürich
Burkhard, Hiltbold & Spälti
Sihlquai 244, Zürich III, J.
Telephon Nr. 8355. Telegr.: Elektromechan.

Düsseldorfer Röhrenindustrie

Düsseldorf-Oberbilk

empfiehlt

schmiedeeiserne Röhren bis 1500 mm Durchmesser, gerade und gebogen,

für Dampf-Leitungen, Wasser-Leitungen, Turbinen-Leitungen, hydraulische Anlagen, Kondensations-Anlagen etc. mit allen erforderlichen Verbindungen und Formstücken.

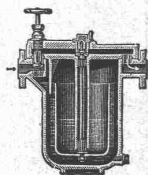
Vertreter für die Schweiz: **G. A. Bourgeois-Richter, Ing., Zürich II, Breitingenstr. 5.**

Schäffer & Budenberg, G. m. b. H., Filiale Seebach bei Zürich

Maschinen- und Dampfkessel-Armaturen-Fabrik, Post- und Bahnstation Oerlikon

liefern

Ventile, Hähne,
Regulatoren,
Sicherheitsventile und
-Apparate, Wasserstände,
Injektoren, Elevatoren,
Pumpen, Indikatoren,
Manometer,
Vacuummeter,



Dampfwasser Ableiter.

liefern

Thermometer, Zähler,
Tachometer,
Absperrschieber,
Kondenswasserableiter,
Wasserstandsgläser,
Waagen, Dampfmesser,
Zugmesser,
Schmierapparate u. a. m.

Kataloge und Prospekte auf Verlangen.

Hochbautechniker,

gel. M., 22 J., Abs. einer südd. Bau-
schule, militärfrei, mehrj. Praxis in
grossem Baubureau, flotter, sauberer
Zeichner, guter Statiker — Eisen-
beton — erf. in allen Bureauarb.,
wünscht Stelle in gutem Bau-
gesch. oder Architekturbureau.

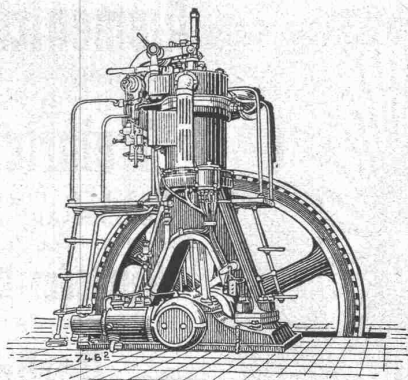
Gefl. Offerten unter M. Z. 307 an
die Annoncen-Expedition

Rudolf Mosse, Augsburg.

Bauzeichner,

25 Jahre alt, prima Zeugn.
u. Referenzen, **sucht** per
sofort **Stellung**. Gefl.
Off. unt. Chiff. Z. T. 8344
an die Annoncen-Expedition.
Rudolf Mosse, Zürich.

GASMOTOREN-FABRIK „DEUTZ“ A.-G. ZÜRICH.



Deutzer Rohölmotoren

für Betrieb mit den billigsten Rohölsorten.

Deutzer Motoren

für Sauggas, Leuchtgas, Benzin, Petrol etc.

J. P. Piedboeuf & Cie Röhrenwerk A.-G., Düsseldorf-Eller

empfehlen die Artikel ihrer

Blechschweisserei

als mittels Wassergas geschweisste Röhren
von 250 bis 3000 mm Lichtweite

Dampf-Wasser-Steigeleitungsröhren

Dampfsammler

➡ **Bohr- und Turbinenröhren**
Geschweisste Muffenröhren ➡

Behälter, Transportkessel etc.

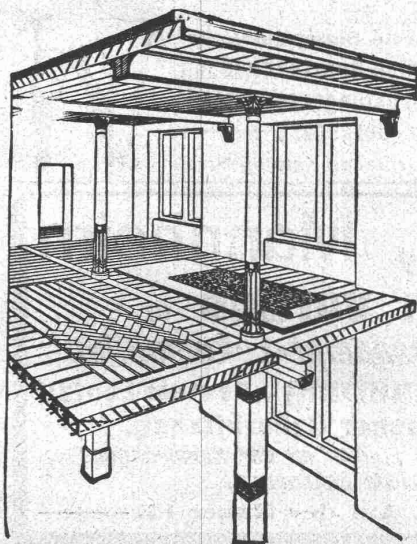
Vertreter: **Walter Ernst & Co., Winterthur.**

Kauf- oder mietweise Erstellung von

Elektrischen Betriebs-Anlagen für Bau-Unternehmungen.

Elektromotoren — Dynamos.

Ed. Schlæpfer & Cie., Elektr. Anlagen, Zürich-Wollishofen.



Siegwart-Decke (Patente)

bestehend aus einzelnen, sum voraus fabrikmässig hergestellten
Zement-Hohlbalcken (Siegwartbalcken), mit armierten Seiten-Wan-
dungen für beliebige Spannweiten bis 6,50 m.

Feuersicher! Einfachster, raschster Einbau. Schalldicht!
Grosse, garantierte Tragfähigkeit.

Die fertig erstellten Balken werden im Bau frei ohne jede
Verschalung auf die Tragmauer oder T-Unterzüge aneinander
gelegt und die Fugen nachträglich vergossen.

Projektierung und Lieferung durch

Internationale Siegwartbalcken-Gesellschaft Luzern

und

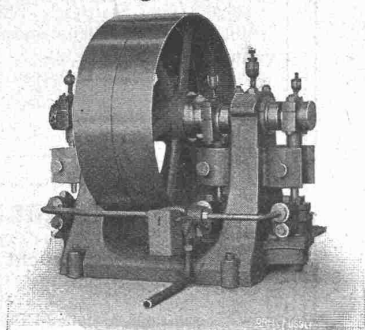
G. & A. Bangerter, Zementwarenfabrik, Lyss (Bern)
Konzessionäre für die Kantone Bern, Solothurn, Basel,
Neuenburg, Freiburg, Waadt, Genf und Valais.



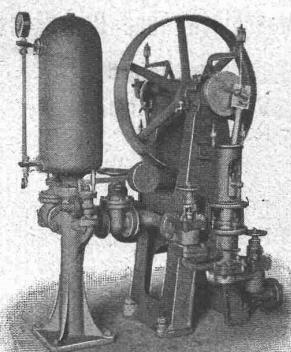
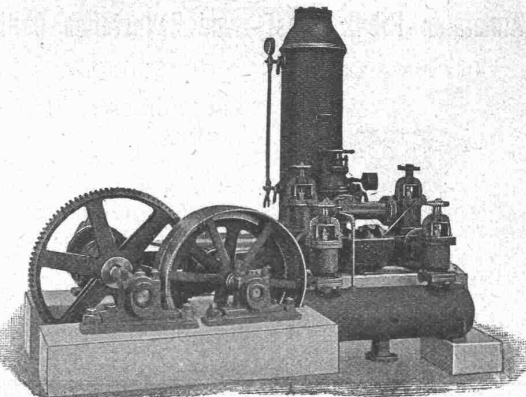
GEBR. LINCKE ZÜRICH.

MODERNE OFEN KAMINE
HEIZKÖRPERVERKLEIDUNGEN.

Aktiengesellschaft der Maschinenfabrik von Louis Giroud, Olten.



Pumpen



Kolbenpumpen für jede Druckhöhe, als Fabrikpumpen und zur Wasserversorgung von Villen, Hotels und ganzer Ortschaften. **Hochdruck- und Presspumpen** für Drücke bis 200 und mehr Atmosphären, eventuell in Verbindung mit Accumulatoren. **Zentrifugalpumpen**, hauptsächlich für Bauzwecke, **Hochdruck-Turbinenpumpen** für Riemenantrieb oder direkten Antrieb durch Elektromotoren. **Rotationspumpen, Schraubenpumpen** für Handbetrieb.

Für Gaswerke:

— **Teerpumpen, Ammoniakwasserpumpen, Syphon-Entleerungspumpen.** —

Antinonnin

schützt Holz vor Fäulnis und Schwamm.

Farbenfabriken

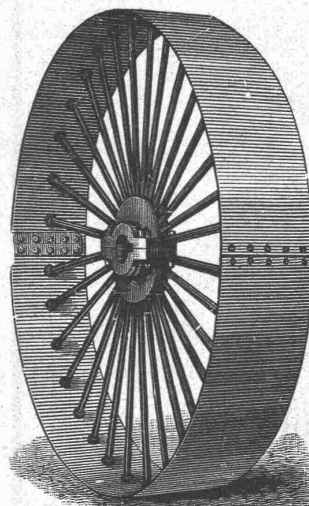
vorm. Friedr. Bayer & Co., Elberfeld.

Generalvertreter für die Schweiz:

Paravicini & Co., Basel.

Dépôt: **Ed. Meyer, Zürich**, Ecke Lang- & Bäckerstr. 98.

Prospekte und Gebrauchsanweisungen stehen jederzeit gerne zu Diensten.



Riemen Scheiben

zweiteilig, aus Schmiedeeisen und Holz. — Prompte Lieferung

Treibriemen

BALATA, Original «Dick».
KAMELHAAR, «Gripwell».
Generalvertretung. Einziges Lager

Kernleder-Riemen

eigenes Fabrikat.

Decken

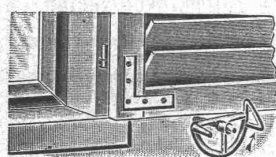
wasserdichte, f. jed. Bedarf.

Stapler-Hünerwadel & Co.
Horgen.

Neuer Laden-Vorreiber

† No. 39 817

Versagt nie, praktisch, bequem, solid, elegant.



Selbsttätiger, sicherer Ladenfang.

Keine Unruhe selbst bei Sturm.

Ihren äusserst praktischen Vorreiber verwende bei allen meinen Bauten zur vollsten Zufriedenheit meiner Auftraggeber. Er wird sich bei Bekanntwerden seiner Vorzüge überall einführen. J. Bichlmeier, Architekt B. D. A. Aeschach-Lindau.

Die Vorteile Ihrer Vorreiber vor den bisher üblichen sind so in die Augen springend, dass ich künftig nur Ihr System verwenden werde.

Erwin Brunner, Architekt & Baumeister.

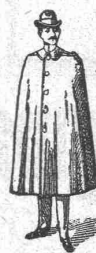
Muster franko gegen Einsendung von 70 Cts.

Josef Baldauf, Oberstaufen, Bayern.

„Zum Touristen“

Fritsch & Cie. - Zürich

Nr. 63 — Bahnhofstrasse — Nr. 63



Vorteilhafteste Bezugsquelle für
Reise- u. alpine Sportbekleidung.
Sämtl. Ausrüstungsgegenstände
für Bergsport.

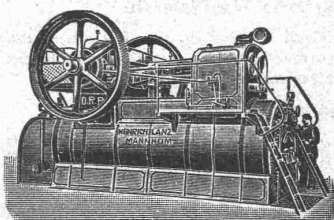
Verlangen Sie neuen Katalog Nr. 8.



Amtlich fest-
gestellter

Kohlenverbrauch
0,45
kg pro eff. PS u. St.
bei nur
Einfacher Ueberhitzung.

HEINRICH LANZ, Mannheim



Allen voraus in
Patent-Heissdampf-Lokomobilen
mit Ventilsteuerung „System Lentz“
und einfacher Ueberhitzung.
Hervorragend in Einfachheit der Konstruktion!
Höchste Oekonomie!

Verkaufsbureau für die Schweiz: **Zürich, Auf der Mauer 13.**

Telegr.-Adr.: **LUX** Zürich Telephone: 1107

LICHTPAUS-ANSTALT

René ORBANN
Ingenieur-Chemiker.
Sihlhofstrasse 27 **ZÜRICH**

Heliographie **Negrographie**

Prompte u. sorgfältige Bedienung

PLANDRUCK

1^a Heliographie- & Pauspapiere
!! MAN VERLANGE OFFERTE !!

M. Kreutzmann
Rämistr. 37
ZÜRICH
Buchhandlung für Architektur
und Kunstgewerbe.

Zeichnungswerke

für das Baufach, die
Textilbranche, sowie für
Jedes

Gewerbe, Mal- u. Zeichen-
Vorlagen für Schulen
und Private. Bücher
für Bau u. Einrichtung
von Villen und kleinern
Wohnhäusern, Woh-
nungs-Ausstattungen,
Garten-Architektur und
künstlerische Garten-
gestaltung etc. etc.
Auswahlsendungen.

— Telephone. —

OFENFABRIK-SURSEE
IN SURSEE

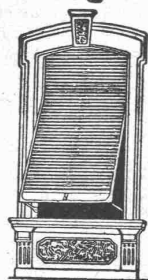
Grösste Ofenfabrik
der Schweiz

Wasch-herde
Illustrierte
Prospecte
gratis

Wilh. Baumann

Rolladenfabrik

Horgen (Schweiz).



Holzrolladen
aller Systeme

Rolljalousien,
automatisch.

**Roll-
Schulzwände**
verschiedener
Modelle.

Verlangen Sie Prospekte.

Bau- und Maschinentechniker
bewundern die Güte, Billigkeit
und große Auswahl der

Lichtpauspapiere und -Leinen
(65. 75. 80. 100. 112 u. 120 cm breit)
(40. 55. 80. 110. 130. 150. 210.
240. 260 gr pro m schwer)

Pauspapiere
der transparenten
Entwurf- u. Zeichenpapiere
und anderer technischer Papiere.
welche prompt liefert das
Spezialhaus techn. Papiere
G. Suter - Glogg, Basel.

PATENTE
Chemie
Dr. Forrer & Hug
in Zürich
BASEL - Filiale
MUSTER
in allen Staaten

Manometer

Manometer
J.C. Eckardt
Stuttgart Cannstatt
Kg p. qcm.

mit und ohne
Registriervorrichtung

Erfindungs-Patente
Marken-Muster-
& Modell-Schutz im In- u. Ausland
H. KIRCHHOFFER vormals
Bourry-Séquin & Co. ZÜRICH
1880.
Gegründet.

Emil Steiner
Mechan. Werkstätte
und Maschinenhandlung
Zürich-Wiedikon
Birmensdorferstr.
empfiehlt sich zur Lieferung
von neuen und gebrauchten
Werkzeugmaschinen
aller Art.
Drehbänke, Bohrmaschinen
Hobelmaschinen, Feldschmieden
etc.
Transmissionen
in allen Systemen und Dimen-
sionen.
Stets grosses Lager in ge-
brauchten und neuen Wellen,
Riemenscheiben, Häng- und
Stehlager zu billigen Preisen.

„UNION“
Kassenfabrik
Zürich - Albisrieden



empfiehlt ihre erstklassigen
Fabrikate zu Fabrikpreisen.

Höchste Vollendung.

Depot: **Gessnerallee 36.**

Die „**Toledo Glass Com-
pany**“, Inhaberin des schwei-
zerischen Patentes No. 26777
vom 17. September 1902 auf:
„Maschine zur Herstellung
von Glasgegenständen“
wünscht mit schweizerischen
Fabrikanten, bezw. Inter-
essenten in Verbindung zu treten
und ist gerne bereit, Lizenzen
zu erteilen oder das Patent
zu verkaufen.

Gefl. Offert. od. Vorschläge
werden durch Herrn **E. Imer-
Schneider**, Ingenieur - Con-
seil, 8, Bd. James Fazy in Genf,
bereitwilligst weiterbeförd.

Zu verkaufen

9000 m gebrauchte guterhaltene

Rollbahnschienen

10 und 12 kg pro lfd. m schwer,
auch in kleineren Partien.

Offert. unt. Chiff. Z.S. 8818
an die Annoncen-Expedition
Rudolf Mosse, Zürich.

Patentausbeutung.

Für die Ausbeutung des
schweiz. Patentes No. 27114,
betreffend: **Accoupleur auto-
matique pour wagons**, wird
ein Fabrikant bezw. Interes-
sent gesucht. Das Patent wird
verkauft, in Lizenz gegeben,
oder es werden anderweitige
Vereinbarungen für die Fabri-
kation eingegangen.

Anfragen sind zu richten
an die Patentanwaltsfirma **H.
Kirchhofer**, vorm. Bourry-
Séquin & Cie., 51 Löwen-
strasse, **Zürich.**

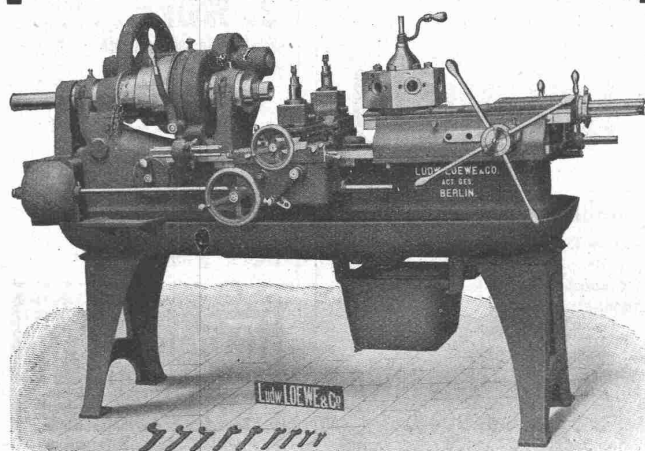
Gesucht

Tüchtiger gewandter

Bauzeichner

auf ein Architekturbureau. Eintritt
baldmöglichst. Offerten mit Beilage
von Zeugnissen und Zeichnungen und
Angabe der Gehaltsansprüche unter
Chiffre Z. V. 8346 an die Ann.-Exp.
Rudolf Mosse, Zürich.

Werkzeuge, Präzisions-
Werkzeugmaschinen,
Normale Maschinen-Elemente
Fabrikat Ludw. Loewe & Co
u. andere Firmen
liefert
nur in
Ausführung
Rud. Falkner, Jng. Basel



Revolverbank 32 A III.

Gesucht

auf ein Architekturbureau
tüchtigen und selbständigen

Bauführer

zur Leitung einer grösseren Baute. Eintritt sofort. Offert. mit Zeugniskopien und Angabe der Gehaltsansprüche sub Chiffre Z. S. 8693 an die Annoncen-Expedition
Rudolf Mosse, Zürich.

**Baugeschäft
sucht****Buchhaltungs-Gehilfen**

in dauernde Stelle. Jüngere Leute, die bereits in Baugeschäften tätig sind, wollen sich unter Bekanntgabe der Schul- und Berufs-Bildung, bisheriger Tätigkeit, Alter, Zivilstand, Konfession, Antrittstermin und Gehaltsansprüchen mit Beilage von Zeugnissen melden unter Chiffre K. L. M 32 bei der Annoncen-Exped.

Rudolf Mosse, Zürich.**Gesucht**

zu sofortigem Eintritt auf ein Architekt-Bureau

ein Jüngling

mit schöner Handschrift und etwas Vorbildung im Zeichnen. Offerten mit event. Gehaltsansprüchen unter Chiffre Z. G. 8506 an die Annoncen-Expedition

Rudolf Mosse, Zürich.

Zur Unterstützung des Betriebsingenieurs einer grösseren Zentrale (Hochspannungs- Wechselstrom) wird tüchtiger junger

Elektrotechniker

gesucht. Kenntnis der deutschen Sprache erforderlich, Französisch erwünscht. Bewerb. m. Betriebserfahrung werden bevorzugt. Offerte m. curriculum vitae, Gehaltsansprüchen, Eintrittstermin, Referenzen zu richten an **Case Bourg-de-Four, 6219, Genf.**

Engros-Abnehmer

für Massenartikel in Holzwaren, speziell in **Schaukel- und Pickelstielen, Axthälmen** und dgl. ev.

Vertreter

für den Vertrieb dieser Artikel **gesucht.** Offert. unter Chiffre M. C. 3437 an die Annoncen-Expedition
Rudolf Mosse, München.

Eisenbeton.

Tüchtiger Ingenieur mit mehrjähr. praktischer Erfahrung auf Bureau und Bau, durchaus selbständiger Konstrukteur, sofort **gesucht.** Bei gegenseitiger Konvenienz baldige Beteiligung mit oder ohne Kapitaleinlage möglich. Angebote unter B. L. 565 an die Annoncen-Expedition

Rudolf Mosse, Basel.**Junger, diplomierter
Maschinen-
Techniker,**

gegenwärtig in einer grösseren Maschinenfabrik der deutschen Schweiz tätig, **sucht anderweitig Stelle** für Betrieb oder Bureau. Vorgezogen wird Westschweiz oder Frankreich. Offerten gefl. sub Chiffre Z. N. 8438 an die Annoncen-Exped.
Rudolf Mosse, Zürich.

Bautechniker,

21 Jahre alt, Absolvent der III. Kl. der kgl. Baugewerkschule Stuttgart, mit 3jähr. Baupraxis, **sucht sofort auf einem Architekturbureau Stellung.** Gefl. Angebote erbeten unt. S. W. 8279 an die Annoncen-Exped.
Rudolf Mosse, Zürich.

Im **Baufach bestvertrauter Geschäfts- und Fachmann** mit prima Verbindungen, **sucht Beziehungen zu**

Architekt

von feiner Geschmacksrichtung für gemeinsames Arbeiten in Süddeutschland oder der Schweiz.

Offerten befördert unter Chiffre Z. F. 8606 die Annoncen-Expedition
Rudolf Mosse, Zürich.

**Tüchtiger
Bauführer,**

26 Jahre alt, mit guten Zeugnissen und Referenzen, **sucht per sofort Stelle.** Offerten unter Chiff. Z. O. 8439 an die Annoncen-Exped.
Rudolf Mosse, Zürich.

Bautechniker

mit allen Bureauarbeiten durchaus vertraut, sicher im Entwurf, **sucht Stellung** in einem Architekturbureau oder Baugeschäft. Gefl. Offerten unter Chiffre Z. V. 8671 an die Annoncen Expedition
Rudolf Mosse, Zürich.

Bautechniker,

32 Jahre alt, mit vielseitiger Erfahrung in Bauführung, gewandt im Aufstellen von Kostenvoranschlägen und Abrechnungen, sowie konstruktivem Zeichnen, **sucht Stelle** bei Architekt oder Baumeister. Gefl. Offerten unter Chiffre Z. O. 8614 an die Annoncen-Expedition
Rudolf Mosse, Zürich.

Diplom - Ingenieur

(Zürcher-Diplom)

tüchtiger Statiker, **sprachenkundig, mit mehrjähriger Praxis in Eisenkonstruktionen** sucht sich nach In- oder Ausland zu **verändern.** Wäre geneigt, unter günstigen Bedingungen sich auf andern Gebiete einzuarbeiten, eventuell sich an solidem Unternehmen mit **Kapital zu beteiligen.** Offerten erbeten unter Chiffre Z. Z. 8625 an die Annoncen-Exped.
Rudolf Mosse, Zürich.

Hochbautechniker,

auf Bureau und Bauplatz erfahren, künstl. befähigt, **sucht, gestützt auf gute Zeugnisse, sofort oder später Stellung.** Referenzen zu Diensten.

Offerten unter Chiffre Z. Y. 8624 befördert die Ann.-Exp.
Rudolf Mosse, Zürich.

Ingenieur,

deutsch und französisch sprechend, in ungekündigter Stellung, mit mehrjähriger Bureau- und Baupraxis, **sucht seine Stelle zu ändern.** Offerten sub Chiffre Z. B. 8702 an die Annoncen-Expedition
Rudolf Mosse, Zürich.

Zeichner-Architekt

mit grosser Erfahrung **sucht Stelle.** Offerten sub H. 931 N. an **Haasenstein & Vogler, Neuchâtel.**

Junger, strebsamer, angehender

Bautechniker,

mit 3 Semestern Technikum und Bureaupraxis, **sucht auf 15. Oktober (event. früher) Stelle** zu einem Baumeister in der franz. Schweiz. Gelegenheit die Bauführung und die franz. Sprache zu erlernen.

Offerten unter Chiffre Zag. E. 147 an die Annoncen-Expedition
Rudolf Mosse, Bern.

Bauführer,

40 J., wohl erfahren im Hoch- und Tiefbau, mit besten Zeugnissen, der 3 Sprachen mächtig, staatl. gepr. Techniker, **sucht entspr. Stellung** in Zürich od. Umgeb., gegenwärtig in ungekündigter Stellung.

Gefl. Offerten erbeten unt. Chiffre Z. D. 8729 an die Annoncen-Exped.
Rudolf Mosse, Zürich.

Architekt,

akademisch gebildet, prima Zeichner und Konstrukteur, vollkommen selbstständig, anfangs 30 er, **sucht Stellung** auf grösseres Architekturbureau. Off. sub M. 143 L. an die Ann.-Exp.
Rudolf Mosse, Zürich.

Rationell!

Für

Bauherren u. Baumeister.

Empfehle mich zur Anfertigung von Bauplänen und Werkzeichnungen, Voranschlägen, Ausmassen und Abrechnungen etc.

Bauleitung.

Spezialität: Umbauten!

Perspektiven,

Innendekorationen im modernen und Heimatschutz-Styl!

Architektur-Bureau Pauls
Zürich IV, Nordstrasse 156.

Dipl. Bautechniker,

selbständiger Zeichner, mit 8jähr. Baupraxis, z. Z. in Baugeschäft tätig, wünscht seine

Stelle zu ändern

auf Bureau oder als Bauführer. Referenzen und Zeichnungen zu Diensten. Gesch. Offerten erbeten unter Chiffre Z. G. 1963 an die Annoncen-Expedition

Rudolf Mosse, St. Gallen.**Techniker,**

25 Jahre, militärfrei, 5 Jahre Werkstatt- und 2 1/2 Jahre Bureaupraxis, Besucher der Handelsschule und 5 Semester Technikum, **sucht anderweitige Stellung** im Bureau oder Betrieb. Gefl. Offert. sub Z. E. 8755 an die Annoncen-Expedition

Rudolf Mosse, Zürich.**Junger Bautechniker,**

5 Sem. d. kgl. Baugew. Stuttgart (fix im Entw.), **sucht mögl. selbst. Stellung** auf Bureau bei sof. Eintr. Pr. Zeugn. stehen z. Verfü. Gefl. Off. erbeten unter Chiffre Z. P. 8765 an die Annoncen-Expedition

Rudolf Mosse, Zürich.**Zu verkaufen**

eine **Dampfmaschine**, bereits neu, wegen Aufgabe des Geschäftes, 15 Pferdekraft.

Forchstrasse 37, Zürich V.

Patent-Ausbeutung.

Für die Ausbeutung des schweiz. Patentes Nr. 32446 auf: Tube détonnant à enveloppe métallique rempli d'un hydrocarbure fortement nitré, wird ein Fabrikant bezw. Interessent gesucht. Das Patent wird verkauft, in Lizenz gegeben, oder es werden anderweitige Vereinbarungen für die Fabrikation einge-gangen.

Anfragen sind zu richten an die Patentanwaltsfirma **H. Kirchhofer**, vorm. Bourry-Séquin & Cie., 51, Löwenstrasse, Zürich I.

J. Nörr Zürich

2 Seidengasse

nächst Trulle Bahnhofstrasse

Vorteilhafteste

Bezugsquelle

f. imprägnierte starke

Strapaz-Kleider

Loden und engl. Stoffe

meterweise,

mode:ne Massanfertigung.

**Technikum
Mittweida.**

Kgr. Sachsen.
Direktor: Professor A. Holz.
Höhere technische Lehranstalt für Elektro- u. Maschinentechnik. Sonderabteilungen f. Ingenieure, Techniker u. Werkmeister. Elektr. u. Masch.-Laboratorien. Lehrfabrik-Werkstätten. Höchste Jahresfrequenz bisher: 3610 Studierende. Programm etc. kostenlos v. Sekretariat.