

**Zeitschrift:** Schweizerische Bauzeitung  
**Herausgeber:** Verlags-AG der akademischen technischen Vereine  
**Band:** 53/54 (1909)  
**Heft:** 5

## **Werbung**

### **Nutzungsbedingungen**

Die ETH-Bibliothek ist die Anbieterin der digitalisierten Zeitschriften auf E-Periodica. Sie besitzt keine Urheberrechte an den Zeitschriften und ist nicht verantwortlich für deren Inhalte. Die Rechte liegen in der Regel bei den Herausgebern beziehungsweise den externen Rechteinhabern. Das Veröffentlichen von Bildern in Print- und Online-Publikationen sowie auf Social Media-Kanälen oder Webseiten ist nur mit vorheriger Genehmigung der Rechteinhaber erlaubt. [Mehr erfahren](#)

### **Conditions d'utilisation**

L'ETH Library est le fournisseur des revues numérisées. Elle ne détient aucun droit d'auteur sur les revues et n'est pas responsable de leur contenu. En règle générale, les droits sont détenus par les éditeurs ou les détenteurs de droits externes. La reproduction d'images dans des publications imprimées ou en ligne ainsi que sur des canaux de médias sociaux ou des sites web n'est autorisée qu'avec l'accord préalable des détenteurs des droits. [En savoir plus](#)

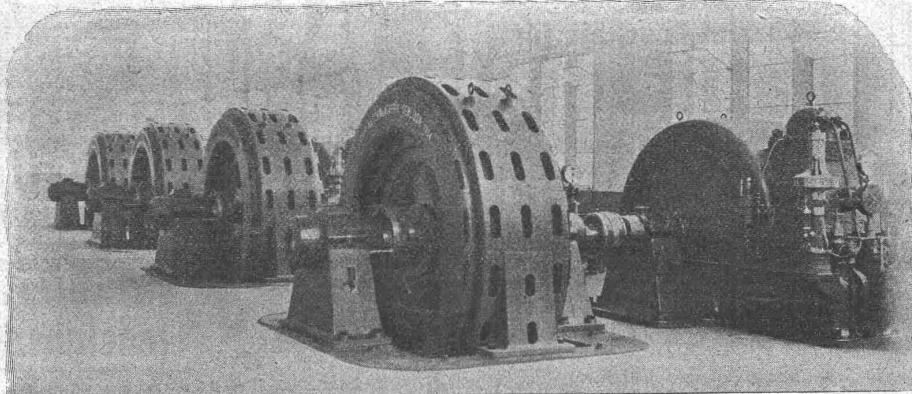
### **Terms of use**

The ETH Library is the provider of the digitised journals. It does not own any copyrights to the journals and is not responsible for their content. The rights usually lie with the publishers or the external rights holders. Publishing images in print and online publications, as well as on social media channels or websites, is only permitted with the prior consent of the rights holders. [Find out more](#)

**Download PDF:** 10.01.2026

**ETH-Bibliothek Zürich, E-Periodica, <https://www.e-periodica.ch>**

# MASCHINENFABRIK



## Elektrische Zentralanlagen

Elektr. Kraftübertragungen — Umformerstationen — Transformatorstationen

TELEGR-ADR:  
USINE OERLIKON

# OERLIKON

OERLIKON  
BEI ZÜRICH

## Centralheizungen



Hch. Berchtolds Erben Thalwil

**Centralheizungen** jeden Systems.  
**Etagenheizungen — Sanitäre Anlagen.**  
**Warmwasser-, Bade- und Closet-**  
**Einrichtungen.**  
**Tröckne-Anlagen** für industrielle Zwecke.

Gegründet 1859.

Vorzügl. Atteste u. Referenzen über ausgeführte Anlagen.

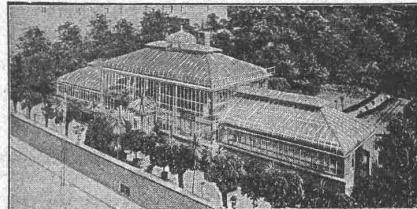
## Photographie.

Spezialität in Aufnahmen industrieller Objekte, Gebäude, Interieurs, Gemälde, Sammlungen und Aufnahmen für Kataloge und Werke aller Art. — Entwickeln und Kopieren etc. von eingesandten Platten.

**H. Wolf-Bender**  
Kappelerstrasse 16 — ZÜRICH I — Centralhof  
Atelier für Reproduktions-Photographie.

## Oscar R. Mehlhorn, Schweinsburg (Pleisse) Sa.

Filial-Bureaux:  
Berlin, Breslau,  
Mannheim, Wien.



Vertreter für Ungarn:  
Kogler & Rosner,  
Budapest 56.

Renommierteste Spezialfabrik für Gewächshausbau, Wintergärten, Heizungsanlagen u. Frühbeetfenster.

Meine Fabrikate wurden prämiert mit: Königl. Sächs., Königl. Preuss., K. K. österr. Staats- und vielen gold. Medaillen.

## Isoliermaterialien aller Art

für Bauzwecke.

Aecht schlesischen Holzzement. Ia Asphalt-Dachpappen. Prima Carbolineum. Isolier-Filzkarton. Torfmuß. Asbest- und Korkplatten. Asphalt- und Teerprodukte.

**Meynadier & Cie., Zürich V,** Klausstrasse 33. Telephon 1143.

Sämtliche Materialien für Holzzementbedachungen.

**Zerkleinerungs-Maschinen**  
für jedes Material u. jede Feinheit  
Patentiert modernste Konstruktion.  
Spezialfabrik f. Zerkleinerungs- u. Transport-Anlagen.



**„Perplex“** über 1500 St.  
in kurzer Zeit verkauft.  
Beste Mahmmaschine.  
Patentiert in allen Kulturstaaten.  
Unerreichte Leistung.  
Universal-Mühle  
f. alle Materialien u. Produkte.  
Unübertreffliche Mahlweise.

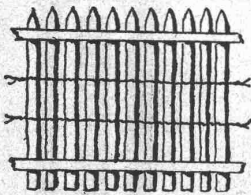
Vertretung wird vergeben, wo nicht vorhanden.  
**Alpine-Maschinenfabrik-Gesellschaft, Augsburg 2**  
vormals Holzäuer Maschinenfabrik-Gesellschaft | Spezialfabr. f. Zerklg.- u. Transport-Anlagen.  
Aeusserst niedrige Anlage- und Betriebskosten.



# Zentralheizungen erstellen GEBR. LINCKE, ZÜRICH.

## Holzgitterei-Fabrik.

Spalier-Arbeiten und Spalier-Bauwerke  
Roll-Schattendecken und Roll-Strohdecken  
z. Bedachung von Gewächshäusern.



Spezial-Geschäft für  
**Palisaden**  
(Holzzäune aus Hartholz)

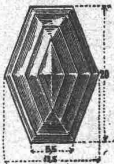
**Gustav Minder & Co., Genf.**

Preisliste gratis.

## KOCH & C<sup>IE</sup>, vorm. E. Baumberger & Koch, BASEL

Telephon: No. 2977 — Telegr.-Adr.: Asphalt Basel

### Baumaterialien-Handlung



**Falconnier's Glasbausteine**  
aus geblasenem Glase

Glas-Prismen und Reflektoren  
bringen Tageshelle in dunkle Räume

Schürmann's  
**Anker-Eisen**

aus Siemens-Martin-Flusseisen. —  
Werden auf der Baustelle kalt ver-  
arbeitet.

Nagelbare  
**Bims-Dübelsteine**

in schweizerisches Normal-Backstein-  
format.

Sehr beachtenswerte Neuheit:

## Terracotten - Galvano - Décors

(Kern aus wetterfestem Ton mit galvanischem Kupferüberzug)

für Innen- und Aussen-Dekorationen:

Konsolen, Kapitäle, Wasserspeier, Rosetten, Frieze etc.

## Gummiwarenfabrik H. Speckers Wwe., Zürich.

Verkaufsmagazin: Kuttelgasse 19, mittlere Bahnhofstrasse.

Spezialität:

Fabrikation von pat. was-  
serdichten Regenmänteln,  
Taucheranzügen, Wasser-  
hosen, Grubenjacken,  
Pferde- und Wagendecken  
aus Kautschuk.  
Sämtl. Dichtungsmaterial  
für technische Zwecke.

Preislisten und Voranschläge zu  
Diensten.



## Edmund Simon, Dresden A4

Die besten Rostschutzfarben der Gegenwart  
sind die wissenschaftlich begründeten und  
langjährig bewährten

**Durabo-Oelfarben**

Marke „G“ = Grund-, Marke „D“ = Deckanstrich.  
Für Haltbarkeit übernehme volle Garantie.

**Durabo - Glangfarben**

für Molkereien, Bade- und Accumulatoren-  
räume, Optische Signale, etc. etc.

Generalvertreter: Peter Kramer, Herzogenbuchsee



AQUABAR  
G.m.b.H.

BERLIN N.  
Prinzenallee 22

**AQUABAR**  
MACHT  
CEMENT-BETON  
WASSERDICHT



Amerikanische

**Tiegelguss-**

**Werkzeugstahle**

**Steinbohrstahle**

erster Güte.

Grosses Lager in allen Dimensionen und für alle Zwecke.  
Bitte, verlangen Sie Preis-, Vorrats- und Härte listen von den  
Alleinverkäufern für die Schweiz:

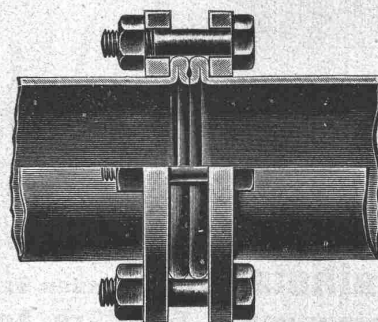
**Affolter, Christen & Cie., Basel**  
Eisen und Stahle en gros.

## Mannesmannröhren-Werke

Düsseldorf

liefern:

Düsseldorf 1902:  
Goldene Staats-Medaille.



Düsseldorf 1902:  
Goldene Ausstellungs-Medaille.

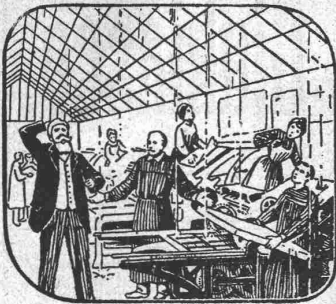
## Rohrleitungen für Hochdruck

aus nahtlosem Mannesmann-Stahlrohr  
mit patentierter Doppelbördel-Flansch-Verbindung  
und anderen Verbindungsarten.  
Grosse Längen. — Höchste Betriebssicherheit.

Vertreter:

**Alf. Diener & Co., Zürich.**

Altes, verkittetes System.



Immer Schaden durch das eingekittete Glasdach.

# Kittlose Glasdächer Shedfenster      Shedrinnen

..... System G. Zimmermann .....

Generalvertreter für die Schweiz:

M. &amp; H. A. ERNST, THALACKER 21, ZÜRICH I.

Telephon 6996.

Patent No. 37200  
und neue Patente ang.

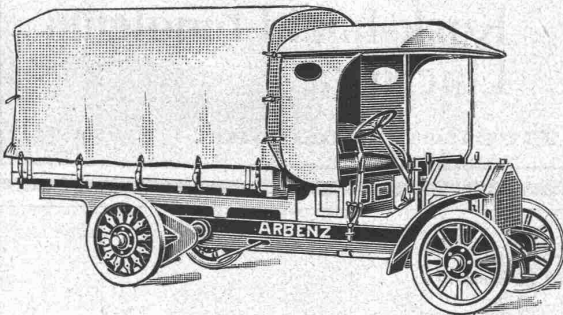
Neues, kittloses System.



Dauernd geschützt gegen Schweißwasser und Regen.

## Motorwagenfabrik ARBENZ A. G. Zürich-Albisrieden

baut:



Lastwagen  
Lieferungswagen  
Omnibusse  
Feuerwehrwagen-  
Strassenbespreng-  
und  
Kehricht-Abfuhr-  
wagen  
für alle möglichen Betriebe.

## PATENT-BUREAU E. BLUM & C<sup>e</sup> DIPL. INGENIEURE

GEGRÜNDET 1878 · ZÜRICH · BAHNHOFSTR. 74

## Treppenbau.

Zur Ausführung besonders schwieriger  
und stylgerechter Treppen empfiehlt  
sich bei billigster Berechnung
**C. Müller-Oberer**  
Basel

Spezialgeschäft für Holztreppebau.

## J. Nörr Zürich

nächst Trille Bahnhofstrasse

Vorteilhafteste

Bezugsquelle

f. imprägnierte starke

Strapaz-Kleider

Loden und engl. Stoffe

meterweise,

moderne Massanfertigung.



## Motor-Lastwagen

von 3—6 Tonnen Nutzlast, mit od. ohne Kippbrücke.

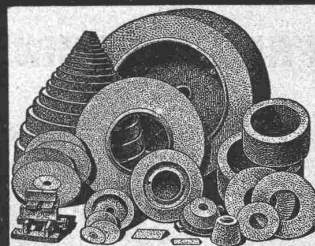
Glänzend bewährte Spezialkonstruktion  
für Eisenbereifung.Vermietung von Motorlastwagen und Uebernahme  
von Warentransporten zu billigen Taxen.
**Herkules A.-G., Menziken.**


## Wasser-Reinigung

Filterpressen  
Armaturen  
Pumpen

**A. L. G. Dehne, Maschinen-Fabrik, Halle a. S.**

## Schmirgelscheibenfabrik Winterthur Bölsterli & Co



Erstklassige Referenzen  
von Weltfirmen.

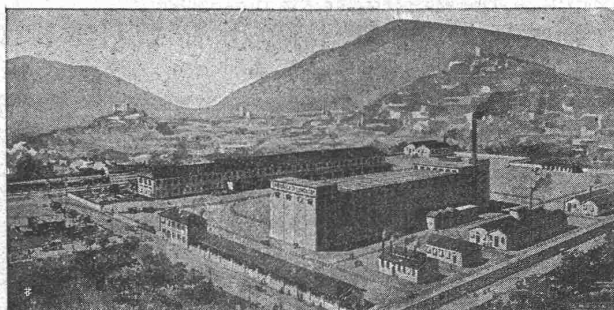


# Erste Schweizer. Linoleumfabrik Giubiasco.

Gegründet 1905.

Zürich, Bureau: Bleicherwegplatz 50.

Gegründet 1905.

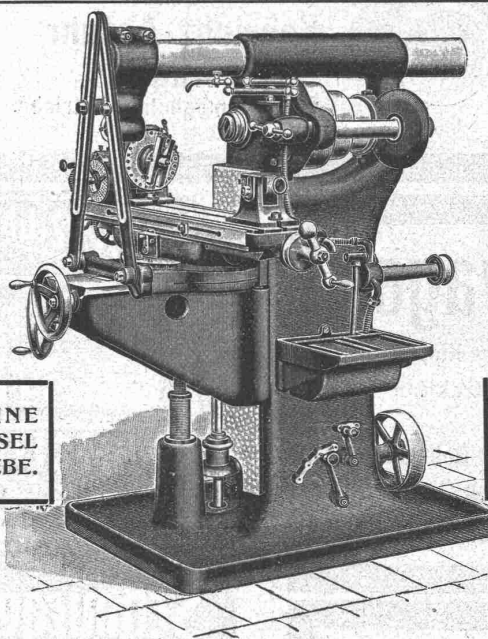


Spezialitäten in:

Uni-Linoleum  
Granit-Linoleum  
Inlaid-Linoleum

Kork-Linoleum  
Kork-Inlaid-Linoleum  
Lincrusta

Linoleum bis 300 cm Breite lieferbar.



UNIVERSAL-FRÄSMASCHINE  
NR. 2 MIT VORSCHUBWECHSEL  
DURCH ZAHNRÄDERGETRIEBE.

EINFACHE PLAN-UNIVERSAL-  
UND VERTIKAL-FRÄSMASCHINEN  
SOWIE AUTOMATISCHE RÄDER-  
:: :: FRÄSMASCHINEN. :: ::

## WANDERER-FRÄSMASCHINEN DER WANDERER-WERKE A.-G.

LAGER!

VERTRETUNG FÜR DIE SCHWEIZ:

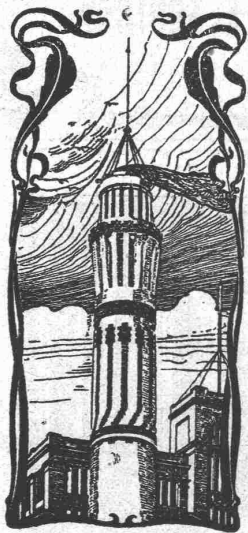
LAGER!

W. WOLF, Ingenieur, vorm. Wolf & Weiss, ZÜRICH I, Brandschenkestr. 7.

Kauf- oder mietweise Erstellung von  
**Elektrischen Betriebs-Anlagen**  
 für Bau-Unternehmungen.

**Elektromotoren — Dynamos.**

Ed. Schlæpfer & Cie., Elektr. Anlagen, Zürich - Wollishofen.



**J. Walser & Cie.**  
 Winterthur.

Spezialgeschäft für  
**Hochkamine und**  
**Feuerungsanlagen.**  
 Kesseleinmauerungen jeden Systems.

**Ofenbauten**

für alle industriellen Zwecke.

**Reparaturen u. Umbauten.**

Beständiges Lager in feuerfesten Materialien

Gewissenhafte Ausführung. Ia. Referenzen.

Projekte und Offerten kostenlos.

**A. SCHMID**  
**Maschinenfabrik a. d. Sihl**  
**Zürich.**

Gegründet 1871. Höchste Auszeichnungen.

Spezialitäten:

**Wassermotoren und Wasserturbinen**  
 für Kleingewerbe.

**Kolbenpumpen**

für jeden beliebigen Förderdruck, für Wasser-  
 versorgungen, Fabriken, Wohnhäuser, Villen,  
 Hotels usw. mit Antrieb durch Gas-, Benzin-,  
 Elektromotoren oder Turbinen.

**Speisewassermesser**

für jeden Betriebsdruck. Grösste Genauigkeit.  
 Unentbehrlich für jeden Dampfkesselbesitzer.

**Wassersäulenmaschinen.**

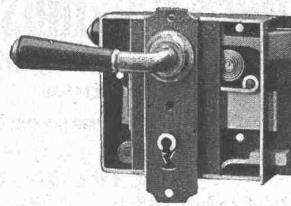
**Hydraulische Pressen.**

**Luft-Kompressoren.**

**Vakuumpumpen.**

**Spezialmaschinen jeder Art.**

**Hirt-Biedermann & Sohn, Solothurn**  
 Schlossfabrik in Derendingen.



Fabrikation aller Art  
**Türschlösser u. Baubeschläge.**

Verkauf durch alle Schweiz.

Eisenhandlungen.

**Eigene Messing-, Weiss- und**  
**Rotbronzgießerei**

speziell für Drücker, Garnituren und  
 Zierplatten nach eigenen Entwürfen der  
 Herren Architekten, Buchstaben und  
 Schriften, Wappen etc.

**Trottoirklinker & Mosaiksteine**

□ bewährtester, dauerhaftester Fussbodenbelag. □

**Gail'sche Dampfziegelei und Thonwarenfabrik**  
**Giessen.**

Feine Verblendsteine und -Plättchen, Terrakotten, Hourdis, Schamottesteine,  
 Schamottemörtel, Kamin- und Brunnensteine, Dachziegel, Hartbrandklinker etc.

Offener  
**Flüssigkeitsmesser**  
 absolute Genauigkeit!

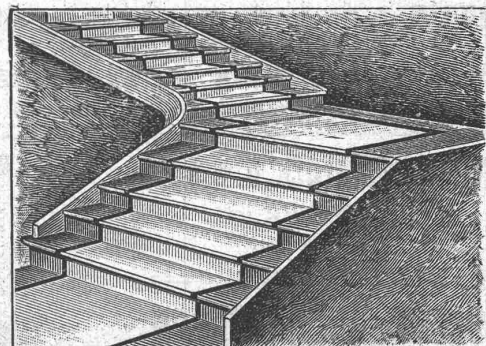
zur Messung von Wasser, Säuren, Spirit, Lauge, Milch,  
 Bier, Soole, Melasse, Petroleum, Diffusionsaß, u. s. w.

**J. C. Eckardt, Stuttgart-Cannstatt.**

**Vereinigte Xylolith- und Kohlensäurewerke A.-G.**  
**WILDEGG**

⊕ Patent Nr. 9080

**Treppenstufen aus Xylolith**  
 für Belag von



eisernen Treppen, hölzernen und Betontreppen;  
 Wendeltreppen; abgelaufenen Sandstiegtreppen.

Grosse Standsicherheit, feuersicher, grösste Solidität.

Unifarben oder mit gefärbtem Treppenläufer.

Einzig in der Schweiz bis jetzt ca. 200 000 m<sup>2</sup> Böden und zirka  
 10 000 Treppenstufen gelegt.



# Moderne Werkzeugmaschinen für Schnellbetrieb

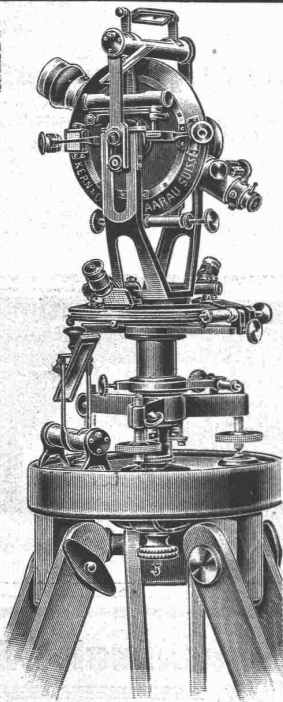
Stossmaschinen leichter und schwerster Bauart  
Karusseldrehbänke — Radialbohrmaschinen

Mehrspindlige Bohrmaschinen, besonders für Kesselbau

Spezialmaschinen für Bau und Betrieb von Eisen- und Strassenbahnfahrzeugen  
und für die Elektro-Industrie

Leitspindeldrehbänke Hobelmaschinen Fräsmaschinen

**Berliner Werkzeugmaschinen-Fabrik Aktien-Gesellschaft vorm. L. Sentker**  
BERLIN N. 65, Müllerstrasse 35 c



## Mathematisch-mechanisches Institut Kern & C<sup>ie</sup>, Aarau

Gegründet 1819

Gegründet 1819

Vollständig der Neuzeit angepasstes, mit Werkzeug- und Arbeitsmaschinen erster Marken  
— neu ausgerüstetes Etablissement. —

Erstklassige Instrumente für Topographie, Geodäsie und Astronomie, Präzisions-Nivellierinstrumente und Miren.

**Feinste Schweizer. Präzisionsreisszeuge**  
mit erprobten patentierten Neuheiten. Alle  
— Zirkel mit Kopfgriffen. —

Sämtliche Produkte sind eigenes Fabrikat und nach den letzten wissenschaftlichen und technischen Anforderungen  
— ausgeführt. —

20 erste Auszeichnungen.

Telegramme:

**KERN, AARAU**

Telephon

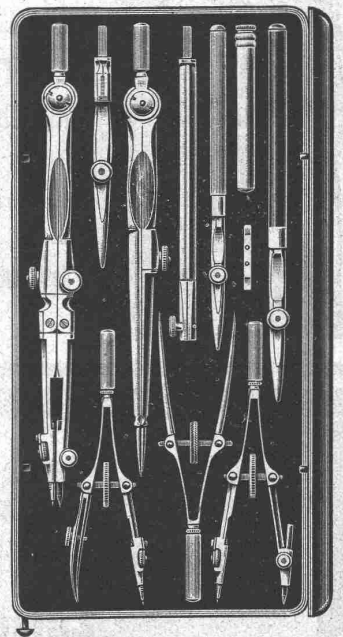


Fabrikmarke.

Grand Prix Paris 1889.

Grd. Prix Mailand 1906.

Spezialkataloge.



## Mechan. Bauschreinerei und Parquet-Fabrik Stuber & Co., Schüpfen (Bern)

empfiehlt:

**Parquets** in allen Holzarten, vom einfachsten bis reichsten Dessin.

**Bauschreinerarbeiten,**

**Fenster und Türen als Spezialität.**

Prompte Bedienung. Vorteilhafte Preise. Man verl. Offerten.

## Menck & Hambrock, G. m. b. H.

Altona-Hamburg 32

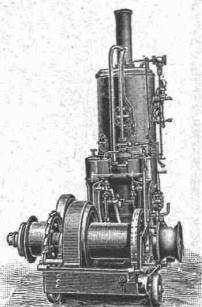
bauen als Spezialität:

## Mencks Universal-Dampfwinden

zur Bedienung von Rammen, Kränen etc.,  
verwendbar als Fördermaschine, Lokomobile  
etc.

In allen gangbaren Grössen auf Lager.  
Auch zur Miete.

**Winden verschiedener Art, speziell für Baubetriebe.**  
**Fahrbare Baulokomobilen mit Windwerk.**



## Thonwerk Biebrich A.-G.

Chamottefabrik

Biebrich am Rhein.

## Hochfeuerfeste u. säurebeständige Produkte.

Normal- und Façonsteine aller Art, Chamottemörtel,  
Retorten, Muffeln etc. Bau kompletter Ofenanlagen.

Beste Referenzen und Zeugnisse aus der Schweiz.

## Mise au concours.

La Commune de Saignelégier met au concours:

A. La fourniture de la pierre de taille en granit et en roc,

B. Les travaux de béton armé,

pour la construction de sa nouvelle maison de Commune.

Les plans et formulaires pour soumissions sont déposés au bureau communal, où les intéressés peuvent en prendre communication.

Les soumissions devront être adressées au bureau communal de Saignelégier jusqu'au 14 août prochain, à 6 heures du soir, sous plis cachetés avec la mention: Soumission pour la nouvelle mairie.

La Commission de construction.

## ETERNIT- ASBESTCEMENT-PLATTEN

bewähren sich vorzüglich für PLAFONDS, TÄFER- und TÜR FÜLLUNGEN, ganz besonders in Neubauten mit Zentralheizungen, denn sie sind unempfindlich gegen Hitze und Kälte, Feuchtigkeit und trockene Luft. Muster und Prospekte gratis.

SCHWEIZ. ETERNITWERKE A.-G.,  
NIEDERURNEN (Glarus).



A. Bröck, Optiker, Zürich  
Schiffplände Nr. 24

Photographische Apparate  
— sämtliche Bedarfsartikel —

Die Sonne ist unser einziger Konkurrent.



# Lux- Lampen

== 100 Kerzenstärke stündlich 1 Cts. ==

Bewährteste und billigste Beleuchtung für  
**Fabriken, Werkstätten  
Bahnhöfe, Strassen  
Läden etc.**

Auf Grund automatischer Petroleumauffüllung und Kohlensäuredruck das bequemste Petroleum-Starklicht unserer Zeit. Ganz gefahrlos. Verlangen Sie Katalog.

**Lux-Lampen, Zürich**  
Telephon 8285. — Usterstrasse 1, Ecke Bahnhofstrasse

# J. Rukstuhl, Basel

erstellt auf Grundlage vieljähriger Erfahrung

## Centralheizungen

aller Systeme

Warmwasser — Niederdruckdampf etc.

## Primarschulhaus Dorf Meilen.

### Ausschreibung von Bauarbeiten.

Ueber die Ausführung der nachbenannten Bauarbeiten für den Schulhaus-Neubau wird hiermit Konkurrenz eröffnet.

1. Granittreppentritte,
2. Gypserarbeiten,
3. Glaserarbeiten und Fensterstangen,
4. Installationsarbeiten.

Die Pläne und Bedingungen liegen auf dem Bureau des bauleitenden Architekten, Herrn **Robert Zollinger**, Mühlebachstrasse Nr. 40, vormittags von 9—12 Uhr zur Einsicht auf und können die Eingabeformulare daselbst bezogen werden.

Die Angebote sind verschlossen mit der Aufschrift «Angebot für das Primarschulhaus Dorf Meilen» bis spätestens den 12. August 1909, abends, an die Gemeinderatskanzlei Meilen einzureichen.

Meilen, den 30. Juli 1909.

Die Schulhaus-Baukommission.

## Mannheimer Eisengiesserei und Maschinenbau A.-G., Mannheim.

Gegründet 1863. Goldene Medaille: Paris 1900.

Vollkommenste Brechmaschine der Gegenwart!

### Steinbrecher

mit unseren patentierten

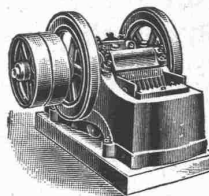
### Ideal-Brechbacken

für Vor- und Fertigbruch, sie erhöhen die Leistungsfähigkeit, vermindern den Kraftverbrauch, sichern gleichmässiges Brechgut.

Wir liefern die Ideal-Brechbacken in

### Hartstahl

für jede Steinbrechmaschine.



Vertreter für die Schweiz:

H. von Arx & Co., Ing.-Bureau, Zürich, Seideng. 13

Hydraulische, Beste Referenzen.  
Elektrische,  
Transmission-  
und Hand-  
**AUFZÜGE**  
für Personen & Waren  
**A. MILLOT A.-G.**  
Maschinen-Fabrik  
Industriequartier  
**ZÜRICH**

## Accumulatoren

für alle Zweige der Industrie:

für Zentralen, Fabriken, Private, Laboratorien,  
Automobile, Schiffe, Waggonbeleuchtung usw.

liefert

### Accumulatoren-Fabrik Oerlikon

in OERLIKON bei Zürich.

Bureau für die Westschweiz: Lausanne, Chemin Vinet 29



**Gesucht**

zu sofortigem Eintritt auf ein Architekturbureau

**ein Jüngling**

mit schöner Handschrift und etwas Vorbildung im Zeichnen. Offerten mit event. Gehaltsansprüchen unter Chiffre Z. G. 8506 an die Annoncen-Expedition

Rudolf Mosse, Zürich.

**Baugeschäft sucht****Buchhaltungs-Gehilfen**

in dauernde Stelle. Jüngere Leute, die bereits in Baugeschäften tätig sind, wollen sich unter Bekanntgabe der Schul- und Berufs-Bildung, bisheriger Tätigkeit, Alter, Zivilstand, Konfession, Eintrittstermin und Gehaltsansprüchen mit Beilage von Zeugnissen melden unter Chiffre K. L. M. 32 bei der Annoncen-Exped.

Rudolf Mosse, Zürich.

On demande ds. entreeprise des Vosges (France), jeune

**dessinateur**

mètreur, bien au courant de la construction, sachant dessiner et faire les décomptes. Offres sous Q. 2412 J. à Haasen-stein & Vogler, St. Imier.

Erfahrener, tüchtiger, kräftiger, energischer und absolut zuverlässiger

**Polier**

mit besten Kenntnissen und Erfahrungen im Tiefbau, Steinbruchbetrieb, Rollbahnbetrieb und Verlegen etc., mit dem Zahltagwesen vertraut, findet per sofort dauernde und gutbezahlte Stellung in grossem Baugeschäfte der Ostschweiz. Anmeldungen mit Zeugnisausschnitten (wobei bemerken, dass ohne gute Referenzen Anmeldung unnütz ist) unt. Chiff. L. 2195 Ch. an Haasen-stein & Vogler, St. Gallen.

Junger, holländischer

**Maschinen-Ingenieur,**

Diplom Delft, sucht Stellung in Industrie oder Maschinenfabrik in der Schweiz. Gute Empfehlungen.

Briefe unter Chiffre Z. N. 8288 an die Annoncen-Expedition

Rudolf Mosse, Zürich.

**Junger Bautechniker,**

Schüler der 5. Klasse am Technikum in Winterthur,

**sucht Stelle**

in ein Architekturbureau.

Offerten unter Chiffre Z. N. 8188 sind zu richten an die Ann.-Exped.

Rudolf Mosse, Zürich.

Tüchtiger

**Bauführer,**

26 Jahre alt, mit guten Zeugnissen und Referenzen, sucht per sofort Stelle. Offerten unter Chiff. Z. O. 8439 an die Annoncen-Exped.

Rudolf Mosse, Zürich.

**Bauzeichner,**

25 Jahre alt, prima Zeugn. u. Referenzen, sucht per sofort Stellung. Gefl. Off. unt. Chiff. Z. K. 8560 an die Annoncen-Exped. Rudolf Mosse, Zürich.

**Maschinen-Techniker,**

gegenwärtig in einer grösseren Maschinenfabrik der deutschen Schweiz tätig, sucht anderweitig Stelle für Betrieb oder Bureau. Vorgezogen wird Westschweiz oder Frankreich. Offerten gefl. sub Chiffre Z. N. 8438 an die Annoncen-Exped.

Rudolf Mosse, Zürich.

Älterer, erfahrener

**Bautechniker,**

mit guten Zeugnissen, sucht Stellung, am liebsten am Platze Bern. Offerten erbeten sub Chiffre Zag.E. 142 an die Annoncen-Expedition

Rudolf Mosse, Bern.

Junger

**Techniker und Architekt,**

Absolvent eines deutschen Technikums, mit mehrjähriger Praxis und besten Zeugnissen, auch tüchtig in Aquarellmalerei

**sucht sofort Stellung**

auf Bureau. Offerten unter Chiffre Z. G. 1871 an die Annoncen-Exped.

Rudolf Mosse, St. Gallen.

**Bautechniker,**

21 Jahre alt, Absolvent der III. Kl. der kgl. Baugewerkschule Stuttgart, mit 3jähr. Baupraxis, sucht sofort auf einem Architekturbureau Stellung. Gefl. Angebote erbeten unt. S. W. 8279 an die Annoncen-Exped.

Rudolf Mosse, Zürich.

**Techniker**

sucht Uebernahme von top. Aufnahmen oder Anstellung bei Ingenieur oder Bauunternehmung. Event. im Auslande. Beste Referenzen. Offerten unter Chiffre Z. Z. 8350 an die Annoncen-Expedition

Rudolf Mosse, Zürich.

**Uni Linoleum Bedruckte Linoleum Granit-Linoleum Inlaid-Linoleum Kork-Linoleum**

empfehlen in den fabrizierten Stärken zu billigen Preisen per ☐ m, fertig verlegt von geschulten Fachleuten

Grands magasins

**Jelmoli S. A. Zürich.**

(Persönliche oder schriftliche Offerte auf Wunsch sofort zur Verfügung.)

CARL MÜLLER ZÜRICH Patent-Bureau - PRIMA REFERENZEN -

**Zu vergeben****Vertrieb eines pat. konk. Artikels der Baubeschlägebranche**

event. kantonsweise. Nur solvente Herren, die nachweisbar bei Architekten und Baumeistern gut eingeführt sind, können berücksichtigt werden. Offert. unt. Chiff. Z. K. 8342 an die Annoncen-Expedition

Rudolf Mosse, Zürich.

**Zu verkaufen wegen Betriebsänderung:**

Eine grössere Anzahl Werkzeugmaschinen, gebraucht, aber teilweise noch so gut wie neu, als Leitspindeldrehbänke, Support-Drehbänke, Hobelmaschinen, Bohrmaschinen, Fräsmaschinen, Horizontal-Bohr- u. Fräsmaschinen, grosse Schleifsteine mit Trog u. anderes mehr.

Anfragen von Selbstreflektanten erbeten unter Chiffre Z. U. 8545 an die Annoncen-Expedition

Rudolf Mosse, Zürich.

**Zu verkaufen:**

Zwei Petrol- od. Benzinmotoren 15 und 20 PS., Schweiz. Lokomotiv-Fabrik Winterthur, noch im Betrieb zu besichtigen.

**6 Ventilatoren**

für Schmiedefeuher etc., bis zu 80 cm Durchmesser.

**Ein Laufkran**

von zirka 6000 kg Tragkraft, komplet mit Laufschiene.

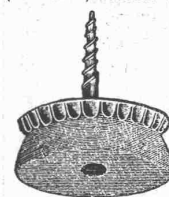
**2 Laufkatzen**

für je 4000 kg Tragkraft, mit Seil-antrieb.

**Grimm & Weiersmüller**

Krontal - St. Gallen.

Telephon 1066.

**Elastische Stuhl- und Möbel-Unterlagen (Linoleum, Parkett- und Möbelschoner)**

Geräuschloses Rücken d. Möbel. Für Nervöse, Kranke u. vielbeschäftigte Gelbesarbeiter unentbehrlich. Empfehlenswert für Bureau, Versammlungsräume, Krankenhäuser, Sitzungszimmer etc.

Preis- und Dimensionsliste auf Verlangen. C. A. Ullrich & Co. A.-G., Zürich II.

**Hochbautechniker,**

gel. M., 22 J., Abs. einer südd. Bauschule, militärfrei, mehrj. Praxis in grossem Baubureau, flotter, sauberer Zeichner, guter Statiker — Eisenbeton — erf. in allen Bauarbeiten, wünscht Stelle in gutem Baugesch. oder Architekturbureau.

Gefl. Offerten unter M. Z. 307 an die Annoncen-Expedition

Rudolf Mosse, Augsburg.

Im Baufach bestvertrauter

**Geschäfts- und Fachmann**

mit prima Verbindungen, sucht Beziehungen zu Architekt von feiner Geschmacksrichtung für gemeinsames Arbeiten in Süddeutschland oder der Schweiz.

Offerten befördert unter Chiffre Z. F. 8606 die Annoncen-Expedition

Rudolf Mosse, Zürich.

**Gesucht**

auf ein Ingenieurbureau jüngerer

**Ingenieur.**

Erfordernisse: gute theoretische Bildung, zuverlässiger Statiker, etwas Vertrautheit mit Konstruktion und Berechnung von Eisenbetonbauten erwünscht. Offerten mit Angabe von Referenzen u. Gehaltsansprüchen sub Chiffre Z. V. 8596 an die Ann.-Exp.

Rudolf Mosse, Zürich.

A. Jucker, Nachf. v.

Jucker-Wegmann, Papierhandlung z. Hecht, Schiffände 22, Zürich.

Grosses Lager

von Pauspapier, Pausleinen und Zeichenpapier, Rollen und Bogen, in nur vorzüglichen Qualitäten. Holzzementpapier, Dachpappen, Bodenbelag- und Teppich-Unterlag-Papiere.

**D. Denzler, Zürich**

Sonnenquai 12 - Schweizergasse 4

Fabrikation und Lager in allen

**Seilerwaren.**

Hanf - Seile Draht - Seile

Bindseile, Schlingen, Gerüst-Stricke, Maurerschnüre, Senkelschnüre, Draht-Bürsten, Wagenfett, Seilfett etc. etc.

Verlangen Sie Preisliste!

