

Zeitschrift: Schweizerische Bauzeitung
Herausgeber: Verlags-AG der akademischen technischen Vereine
Band: 53/54 (1909)
Heft: 4

Werbung

Nutzungsbedingungen

Die ETH-Bibliothek ist die Anbieterin der digitalisierten Zeitschriften auf E-Periodica. Sie besitzt keine Urheberrechte an den Zeitschriften und ist nicht verantwortlich für deren Inhalte. Die Rechte liegen in der Regel bei den Herausgebern beziehungsweise den externen Rechteinhabern. Das Veröffentlichen von Bildern in Print- und Online-Publikationen sowie auf Social Media-Kanälen oder Webseiten ist nur mit vorheriger Genehmigung der Rechteinhaber erlaubt. [Mehr erfahren](#)

Conditions d'utilisation

L'ETH Library est le fournisseur des revues numérisées. Elle ne détient aucun droit d'auteur sur les revues et n'est pas responsable de leur contenu. En règle générale, les droits sont détenus par les éditeurs ou les détenteurs de droits externes. La reproduction d'images dans des publications imprimées ou en ligne ainsi que sur des canaux de médias sociaux ou des sites web n'est autorisée qu'avec l'accord préalable des détenteurs des droits. [En savoir plus](#)

Terms of use

The ETH Library is the provider of the digitised journals. It does not own any copyrights to the journals and is not responsible for their content. The rights usually lie with the publishers or the external rights holders. Publishing images in print and online publications, as well as on social media channels or websites, is only permitted with the prior consent of the rights holders. [Find out more](#)

Download PDF: 26.01.2026

ETH-Bibliothek Zürich, E-Periodica, <https://www.e-periodica.ch>

Schweizerische Bauzeitung

Wochenschrift

für Bau-, Verkehrs- und Maschinentechnik

Gegründet von A. WALDNER, Ingenieur.

Herausgeber: A. JEGHER, Ingenieur.

Dianastrasse Nr. 5, ZÜRICH II.

Verlag des Herausgebers. — Kommissionsverlag: Rascher & Cie, Meyer & Zellers Nachfolger in Zürich.

Organ

des Schweizer. Ingenieur- und Architekten-Vereins und der Gesellschaft ehemaliger Studierender des eidg. Polytechnikums in Zürich.

Abonnementspreis:
Ausland . 25 Fr. für ein Jahr
Inland . 20 " " "

Für Vereinsmitglieder:
Ausland . 18 Fr. für ein Jahr
Inland . 16 " " "
sofern beim Herausgeber
abonniert wird.

Abonnements
nehmen entgegen: Heraus-
geber, Kommissionsverleger
und alle Buchhandlungen
und Postämter.

Insertionspreis:
Für die 4-gespaltenen Petitzeile
oder deren Raum 30 Cts.
Haupttitelseite: 50 Cts.

Inserate
nimmt allein entgegen:
Die Annoncen-Expedition
RUDOLF MOSSE,
Zürich.

Basel, Bern, St. Gallen,
Berlin, Breslau, Dresden,
Frankfurt a. M., Hamburg,
Köln, Leipzig, Magdeburg,
München, Stuttgart, Wien.

B^d LIV.

ZÜRICH, den 24. Juli 1909.

N^o 4.

Wasserkraftanlage Augst.

Die Erd-, Fundierungs- und Betonarbeiten für die Turbinenkammern und den Ablaufkanal des am schweizerischen Rheinufer zu errichtenden Kraftwerk Augst werden hiermit zur Konkurrenz ausgeschrieben.

Pflichtenheft und Pläne können auf dem Bureau des Gas- und Wasserwerks, Binningerstrasse Nr. 8, eingesehen werden.

Die Eingaben sind verschlossen unter der Aufschrift «Turbinenkammern Augst» bis zum **14. August d. J.**, mittags, an das unterzeichnete Departement einzureichen.

Basel, den 8. Juli 1909.

Sanitätsdepartement.

Schweizerische Bundesbahnen.

Kreis IV.

Ausschreibung von Bauarbeiten.

Die Bauarbeiten für die Verlegung der Eulach im Bahnhof Winterthur werden hiemit zur Vergebung ausgeschrieben.

Die Arbeiten umfassen in der Hauptsache:

- Zirka 35,000 m³ Erdbewegung,
- " 8,200 m³ Mauerwerk,
- " 4,400 m² Asphaltdeckungen,
- " 260 m² Spuntwände,
- " 56 m eiserne Geländer.

Pläne und Vorschriften liegen zur Einsicht auf in den Bureaux des Bahningenieurs in Winterthur und des Oberingenieurs in St. Gallen.

Angebote sind bis **8. August 1909** verschlossen und mit der Aufschrift „Eingabe für die Verlegung der Eulach in Winterthur“ an die Kreisdirektion IV in St. Gallen zu richten.

Die Angebote bleiben verbindlich bis Ende September 1909.

St. Gallen, den 20. Juli 1909.

Die Kreisdirektion IV.

Zu verkaufen

5 Paar Zugpferde samt Geschirr und Lastfuhrwerk.
Baugesellschaft Albula, Sils.

Soeben erschienen und ist durch alle Buchhandlungen zu beziehen:

Academy Architecture

Preis 5.00 Fr.

35. Band (1909 I).

Herausgegeben von Alex Koch, Architekt, London.

Gebunden 6.00 Fr.

Skulpturenbuch. Preis 10.00 Fr., zirka 400 Skulpturen aus A. A. 1904—8.

British Competitions (Englische Konkurrenzen)

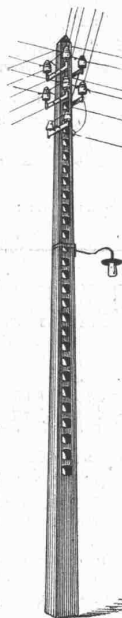
Abonnement auf 12 Lieferungen zu 32 Seiten Fr. 20.25. (Band I und II gebunden je Fr. 23.00).

Spezial-Nummer: London County Hall.

100 Seiten 50 x 38 cm. Gebunden 30.00 Fr.

Albert Müller, Verlag, Sonnenquai 18, Zürich.

Eisenbetonmast Saxonia.



Bewährter, gefälliger und hilliger Mast für elektrische Fernleitungen, für Telegraph und Telefonleitungen.

Als Lichtmast und für Strassenbahnen.

Lizenzinhaber für die

Kantone:

Zürich, St. Gallen, Hunziker & Cie.,
Schaffhausen, Appenzell, Uri, Schwyz, Brugg.
Glarus, Thurgau, Zug,
Graubünden.

Kantone:

Fribourg, Neuchâtel, Anselmier & Cie.,
Waadt, Genf, Wallis, Bern und Fribourg.
und Tessin.

Kantone:

Basel-Stadt und -Land, J. Betz & Cie.,
Bern, Solothurn, Aargau, Basel.
Luzern u. Unterwalden.



Ingenieur-Akademie WISMAR
a. d. Ostsee.

Für Bau-Ingenieure und Architekten.

Aufnahmebedingungen im Programm.

Für Techn. Vorarbeiten im Bahn- und Strassenbau empfiehlt
sich B. EMCH, Ingenieurbureau, BERN.

Kunsthaus Zürich. Konkurrenz - Ausschreibung

über die Ausführung von

**Marmorarbeiten (Boden- und Wandbeläge),
Linoleum-Unterböden (Gips- und Magnesit-Estriche),
Elektrische Beleuchtungsanlage.**

Programme können im Baubureau am Heimplatz bezogen werden, daselbst liegen auch die Vertragsbedingungen, sowie Planunterlagen zur Einsicht auf. Eingabetermin: **30. Juli 1909.**

Zürich, 15. Juli 1909.

Curjel & Moser, Architekten.

Kanton Zürich. Ideenkonkurrenz für ein Bezirksgebäude in Zürich III.

Im Auftrage des Regierungsrates und im Einverständnis mit dem Stadtrat Zürich eröffnet die Baudirektion des Kantons Zürich unter den im Kanton Zürich wohnhaften Architekten eine Ideenkonkurrenz zur Erlangung von Entwürfen für den Neubau eines Bezirksgebäudes in Zürich III. — Preissumme zur Prämierung von höchstens 6 Entwürfen Fr. 15,000.—. Eingabe-Termin: **30. November 1909.** — Konkurrenzprogramm und Situationsplan können beim **kantonalen Hochbauamt**, untere Zäune 2 in Zürich I, bezogen werden.

Zürich, den 14. Juli 1909.

Baudirektion des Kantons Zürich:
Der Direktor: C. Bleuler-Hüni.
Der Sekretär: Dr. A. Bosshardt.

Neue Zentralheizung für die Neumünster-Kirche.

Die Kirchgemeinde Neumünster beabsichtigt eine neue Zentralheizung in der Neumünster-Kirche zu erstellen und fordert Interessenten auf zu verbindlichen Preiseingaben bis zum 15. August a. c.

Auskunft, Pläne, Baubedingungen sind erhältlich Mühlebachstrasse Nr. 42, Zürich V, je nachmittags 2—4 Uhr.

Der Präsident der Baukommission:
G. Hirzel-Koch.

Schweizerische Bundesbahnen. Kreis III.

Ausschreibung von Bauarbeiten.

Die Kreisdirektion III der schweizerischen Bundesbahnen in Zürich eröffnet Konkurrenz über die **Lieferung und Montierung von zwei unversenkten Wagenschiebebahnen mit Seilhaspel und elektrischem Antrieb** für die Wagenreparatur der neuen Werkstätte Zürich.

Lagepläne und Bedingungen liegen auf dem Baubureau der neuen Werkstätte Zürich in Zürich III, Brauerstrasse 150, II. Stock, zur Einsicht auf. Schriftliche Angebote mit der Aufschrift «Wagenschiebebahnen» sind bis zum 31. August 1909 der unterzeichneten Kreisdirektion verschlossen einzureichen.

Die Angebote bleiben bis zum 15. Oktober 1909 verbindlich.

Zürich, den 15. Juli 1909.

Kreisdirektion III
der schweizerischen Bundesbahnen.

Mise au concours de travaux.

La Direction du 1^{er} arrondissement des chemins de fer fédéraux, à Lausanne, ouvre un concours pour la fourniture et le montage d'une **passerelle métallique** (17,2 t environ) au km. 21.695 de la ligne Lausanne-Genève, près de la station d'Allaman.

Les plans et cahiers des charges relatifs à ces travaux peuvent être consultés au bureau central de la voie No. 60, à la Razude, à Lausanne, où l'on peut aussi se procurer des formulaires de soumission.

Les plans seront adressés aux constructeurs qui en feront la demande, contre remboursement de fr. 3.—.

Les soumissions portant la suscription „Passerelle d'Allaman“, devront parvenir à la Direction soussignée le **31 juillet 1909** au plus tard.

Lausanne, le 14 juillet 1909.

La Direction du 1^{er} Arrondissement des
Chemins de fer fédéraux.

Rhätische Bahn. Bau-Ausschreibung.

Die Ausführung nachbezeichneter Gebäude in Landquart ist zu vergeben:

1. Gebäude für Materialverwaltung ca. Fr. 140,000,
2. „ „ Kesselschmiede „ „ 185,000,
3. Erweiterung der Hauptwerkstätte, „ „ 410,000.

Pläne und Uebernahmsbedingungen liegen im Hochbaubureau der Rhätischen Bahn, neues Verwaltungsgebäude, Erdgeschoss, wo auch die Eingabeformulare und Programme für die Eisenkonstruktion zu beziehen sind, zur Einsichtnahme auf. Die Eingabe für sämtliche Bauarbeiten, wie auch für einzelne Gebäude oder Arbeitsgattungen sind bis inkl. **8. August 1909** der unterzeichneten Direktion einzureichen und bleiben bis Ende August 1909 verbindlich.

Chur, den 16. Juli 1909.

Die Direktion.

Wasserversorgung Bergün. Bau-Ausschreibung.

Die Gemeinde Bergün eröffnet hiemit freie Konkurrenz über nachfolgende Arbeiten und Lieferungen für die **Hydranten-Anlage** Bergün:

1. Fassung einer Quelle.
2. Erstellen der Sammelbrunnenstube.
3. Erstellen eines Reservoirs in armiertem Beton mit 400 m³ Inhalt, samt allen Armaturen.
4. Liefern, Legen und Dichten der gusseisernen Röhren.

200	180	150	125	100 und 75 mm weit
505	51	797	1276	675 264 m.
5. Liefern und Versetzen von 38 Schiebern und 35 Oberflur-Hydranten.
6. Sämtliche Grabarbeiten.

Pläne und Bauvorschriften liegen beim Gemeindevorstand Bergün zur Einsicht auf, an welchen auch die Eingaben zu richten sind.

Die Eingaben sind unter der Aufschrift «Wasserversorgung» bis und mit 31. Juli a. c. verschlossen einzusenden.

Bergün, den 14. Juli 1909.

Der Gemeinderat.

Wir suchen für unsere Installations-Abteilung einen

Ingenieur

mit Hochschulbildung, welcher der italienischen und französischen Sprache in Wort und Schrift mächtig ist, sowie mehrjährige Erfahrung in technischer Korrespondenz und in der Anfertigung von Kostenanschlägen besitzt. Eintritt baldigst erwünscht. Gefl. Offerten unter Beifügung von Zeugnisabschriften, Lebenslauf, mit Angabe der Gehaltsansprüche sind zu richten an

**Elektrizitäts-Gesellschaft Alioth,
Münchenstein-Basel.**

Zu verkaufen.

In Thun in bester Geschäftslage ein älteres

Wohn- und Geschäftshaus

auf Abbruch und Erstellung eines Neubaus. Infolge der **äusserst günstigen Lage** eignet sich das Objekt zu jedem Gewerbe. Verkaufsbedingungen und Bauverhältnisse günstig. Rendite nachweisbar.

Man wende sich unter Chiffre Z. B. 8127 an die Annoncen-Expedition **Rudolf Mosse, Zürich.**

Schweizerische Wasserwirtschaft ZÜRICH

**EINZIGES FACHORGAN DER SCHWEIZ FÜR WASSER-
BAU, HYDRAULISCH-ELEKTRISCHE ANLAGEN, SCHIFF-
FAHRT, HAFEN- UND KANALBAUTEN**

Probe-Nummern gratis und franko.

Mitarbeiter gesucht.

Korksteine und Korksteinplatten

für baugewerbliche Zwecke.

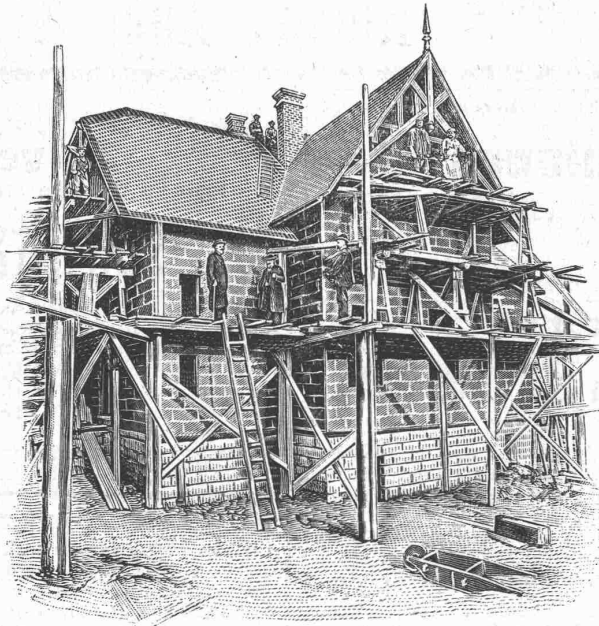
**Wirkungsvollstes und haltbarstes Material
zur Isolierung gegen Kälte, Wärme, Schall und Feuchtigkeit in Hochbauten.**

Isolierung massiver Aussen-
Mauern und Fachwerk-
Wänden gegen Witterungs-
und Temperatur-Einflüsse,
sowie gegen Feuer.

Trockenlegung feuchter
Wände und Untergeschoss
Räume.

Mansarden-Verkleidungen aus
Korksteinplatten, feuersicher;
Wohnung im Sommer kühl,
im Winter warm.

Isolierung von Eis-, Bier-
und Weinkellern, sowie von
Kühl- und Gefrierräumen.



Linoleum-Unterlagen aus
Kork, absoluter Schutz gegen
aufsteigende Kälte und
Feuchtigkeit, warmhaltend
und schalldämpfend.

Erstellung leichter,
freitragender Scheidewände
aus Korkstein.

Isolierung von Ziegel-,
Schiefer-, Metall- und Holz-
zement-Dächern, sowie
Massivdächern aller Art.

Herstellung von schall-
dämpfenden und feuersicheren
Zwischendecken und
Deckenverschalungen.

Wohnhaus mit Korkstein-Verkleidung.

Ansicht des Baues während der Ausführung. Dieses Haus wurde, als Riegelbau, mit äusserer und innerer Korkstein-Verkleidung, vollkommen trocken, innerhalb 8 Wochen fix und fertig hergestellt. Decken und Scheidewände der Mansardenräume ebenfalls aus Korkstein.

Vorzüge:

Kurze Bauzeit, rasches Austrocknen, Schutz gegen Temperatureinflüsse; feuersicherer Schutz des hölzernen Baukonstruktionsmaterials.

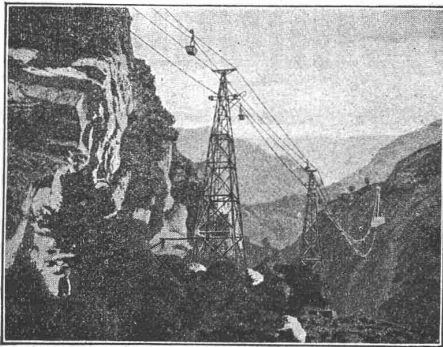
WANNER & C^{IE}, HORGEN

Erstes Fachgeschäft für baugewerbliche Isolierungen.

Generalvertreter der Korksteinfabrik Grünzweig & Hartmann, G. m. b. H., Ludwigshafen a. Rh.

Erste, älteste und grösste Korksteinfabrik des Kontinents.

Bleichert'sche Drahtseilbahnen



eignen sich für den Transport von Baumaterialien aller Art unter den schwierigsten Verhältnissen. Im Ganzen zirka **2100** Anlagen ausgeführt, darunter:

104 für Bauunternehmer,
185 für Steinbrüche,
236 für Zementfabriken,
160 für Ziegeleien.

Adolf Bleichert & Co., Leipzig-Gohlis 38.

General-Vertreter für die Schweiz:

Robert Aebi & Co., Zürich

Bei der teilweise noch im Bau befindlichen Berninabahn ist die Stelle des

Bahningenieurs

zu besetzen. Verlangt wird Erfahrung in Bau und Betrieb einer Bergbahn. Elektrotechnische Kenntnisse sind erwünscht.

Anmeldungen mit Zeugnisabschriften, Referenzen, Gehaltsansprüchen, Eintrittstermin, Alter und Familienstand an die

Direktion in Brusio, Graubünden.

Gesucht Hilfskraft nach Brüssel.

Die Schriftleitung einer in Brüssel erscheinenden eisenbahntechnischen Zeitschrift sucht vorerst auf ein Jahr eine gewandte Hilfskraft für deutsche Korrespondenz, Korrekturlesen, Uebersetzen einfacher Artikel aus dem Französischen ins Deutsche und ähnliche Bureauarbeiten. Technische Bildung bevorzugt. Vorzügliche Gelegenheit zur Weiterbildung. Dienst werktäglich 7 Stunden. Gehalt im ersten Jahre 1200 Mark (1500 Fr.), bei Bewährung steigend. Gesuche mit Angabe des Bildungsganges, Alters und der bisherigen Tätigkeit zu richten an L. Weissenbruch in Brüssel, rue de Louvain, 11.

Technikum des Kts. Zürich in Winterthur.

Fachschule für Bautechniker, Maschinentechniker, Elektrotechniker, Chemiker, Geometer, Eisenbahnbeamte, für Kunstgewerbe und Handel. Das Wintersemester beginnt am 6. Oktober 1909. Die Aufnahmeprüfung für die Neueintretenden der II Klasse aller Abteilungen und für die I. Klasse der Schule für Bautechniker findet am 4. Oktober statt. Anmeldungen sind bis zum 31. August an die Direktion des Technikums zu richten.



Dynamit Sprenggelatine

Anerkannt vorzüglichster Sicherheitssprengstoff

== TELSIT ==

Dynamit Nobel A.-G., Zürich

Fabrik: ISLETEN (Uri).

Zu verkaufen.

Eine im Betriebe stehende, sehr gut erhaltene, komplette

Dowson-Kraftgas-Anlage

von 340 HP, inbegriffen 4 Gasmotoren, ausgeführt von der Schweizer Lokomotiv- und Maschinenfabrik Winterthur, samt den dazu gehörenden 4 Drehstrom-Generatoren von 200 Volt, 42 C., nebst kompletter Schaltanlage, erstellt von der Maschinenfabrik Oerlikon. Vorzüglich geeignet als Kraftreserve-Anlage für Elektrizitätswerke.

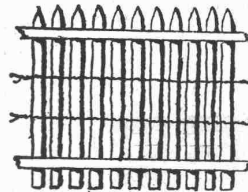
Auskunft erteilt die Tonwarenfabrik Embrach A.-G. in Embrach (Kt. Zürich).

Als Betriebsleiter

für ein **Thomasschlackenmahlwerk** an der französischen Ostgrenze wird zum baldigen Eintritt eine energische, technisch gebildete Persönlichkeit **gesucht**. Geeignete Herren, die in diesem oder ähnlichen Betrieben praktische Erfahrungen gesammelt haben, wollen ihre Bewerbungsschreiben mit Angabe der Gehaltsansprüche sowie Beifügung eines Bildes unter Buchstaben Z.M.7837 an die Annoncen-Exped. **Rudolf Mosse, Zürich**, richten. Unerlässliche Bedingung ist vollkommene Beherrschung in Wort und Schrift der deutschen und franz. Sprache.

Holzgitterei-Fabrik.

Spalier-Arbeiten und Spalier-Bauwerke
Roll-Schattendecken und Roll-Strohdecken
z. Bedachung von Gewächshäusern.



**Spezial-Geschäft für
Palisaden**
(Holzzäune aus Hartholz)

Gustav Minder & Co., Genf.

Preisliste gratis.



Stein-Brecher
Unverwundl. Bauart,
stationär und fahrbar.
Höchste Leistungsfähigkeit.
Komplette
Schotter-Anlagen.
Vertreter und Wiederverkäufer hohen Rabatt.

Verbesserte **Walzen-Mühlen**
dauerhaftester Konstruktion.
Komplette
Sand-Bereitungsanlagen.
Sortiermaschinen.
Kegelschleifer.
Walzwerke.

Alpine-Maschinenfabrik-Gesellschaft, Augsburg 2
vormals Holzhauser Maschinenfabrik-Gesellschaft | Spezialfabr. f. Zerkirg- u. Transport-Anlagen.
Acusserst niedrige Anlage- und Betriebskosten.

Gesellschaft für Wasserversorgung und Abwässerbeseitigung mit beschränkter Haftung

90 Königgrätzer Strasse ■ **BERLIN SW. 11** ■ Königgrätzer Strasse 90

Entwässerungs- und Abwässerreinigungsanlagen

Spezialität:

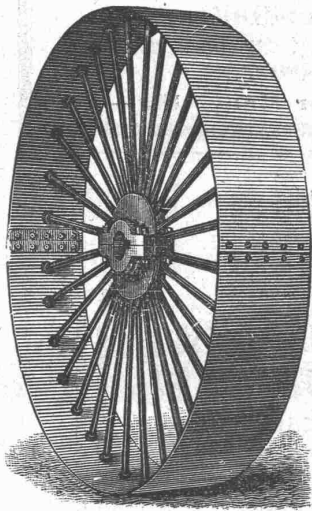
Kläranlagen nach dem Septic Tank System D. R. P.
 Abwässerreinigungskessel, System Erich Merten D. R. P.

Vertreten durch: **K. A. BREUER**, Ingenieur in **FREIBURG** (Schweiz)

Maschinen und Apparate für Druckluftbetriebe und

Ejektoranlagen, System Shone-Merten

Brunnenbau-Enteisung-Filtration



Riemen Scheiben

zweiteilig, aus Schmiedeeisen und Holz. — Prompte Lieferung

Treibriemen

BALATA, Original «Dick».
 KAMELHAAR, «Gripwell».

Generalvertretung. Einziges Lager

Kernleder-Riemen

eigenes Fabrikat.

Decken

wasserdichte, f. jed. Bedart.

Stapfer-Hünerwadel & Co.
 Horgen.



Richard Beutner & Co., Zürich

Einziges Spezial-Geschäft für

Blattgold & Bronzen · Pinzel & Schwämme

Motor-Lastwagen

von 3—6 Tonnen Nutzlast, mit od. ohne Kippbrücke.

Glänzend bewährte Spezialkonstruktion
 für Eisenbereifung.

Vermietung von Motorlastwagen und Uebernahme
 von Warentransporten zu billigen Taxen.

Herkules A.-G., Menziken.

ETERNIT



Schweizerische
ETERNITWERKE A.G.
 Niederurnen (Glarus).

Asbestcement-Schiefer

für Bedachungen
für Fassadenbekleidungen

Asbestcement-Platten

für innere, feuersichere
Wand- und Deckenverkleidungen.

Isolationsmaterial

für die Elektrotechnik.

Man verlange Muster und Prospekte.

Filiale:

Zürich I, Tiefenhöfe 10
 beim Paradeplatz.

Neuer Laden-Vorreiber

No. 39 817

Versagt nie, praktisch, bequem, solid, elegant.

Selbsttätiger, sicherer Ladenfang.

Keine Unruhe selbst bei Sturm.

Ihren äusserstpraktischen Vorreiber verwenden
 bei allen meinen Bauten zur vollsten Zufriedenheit meiner Auftraggeber. Er wird
 sich bei Bekanntwerden seiner Vorzüge überall
 einführen. J. Bichlmeier, Architekt B.D.A.
 Aeschach-Lindau.

Die Vorteile Ihrer Vorreiber vor den bisher
 üblichen sind so in die Augen springend,
 dass ich künftig nur Ihr System verwenden werde.
 Erwin Brunner, Architekt & Baumeister.
 Erlenbach-Zürich.

Muster franko gegen Einsendung von 70 Cts.

Josef Baldauf, Oberstufen, Bayern.

Kauf- oder mietweise Erstellung von

Elektrischen Betriebs-Anlagen

für Bau-Unternehmungen.

Elektromotoren — Dynamos.

Ed. Schläpfer & Cie., Elektr. Anlagen, Zürich-Wollishofen.

A. Rieber, G. m. b. H., Reutlingen

Maschinen-Fabrik.

Filiale: Frankfurt a. M., Taunusstrasse Nr. 44.

Fernsprecher 46 — Begr. 1879 — Telegr.-Adr.: Rieber Reutlingen



Hochdruckrohrleitungen für Satt- u. Heissdampf

Dampfsammler und -Verteiler

Turbinen-Anlagen

Gas- und Windleitungen

E. Beck

Pieterlen bei Biel ■ Perles près Bienne

Télégramme: PAPPBECK. — Téléphone.

Fabrik für

Ia. Holzzement
 Isolierplatten
 Dachpappen
 Isolierteppiche
 Korkplatten und
 sämtliche Teer- und
 Asphaltfabrikate
 Deckpapiere

roh und imprägniert, in nur bester
 Qualität, zu billigsten Preisen.

Fabrique pour

Carton bitumé
 Ciment ligneux
 Plaques d'Asphalte
 pour Isolations en tous genres
 Tapis d'Isolations
 Goudron
 minéral raffiné
 Trinidad épurée
 Tous les produits d'Asphalte et
 de Goudron.

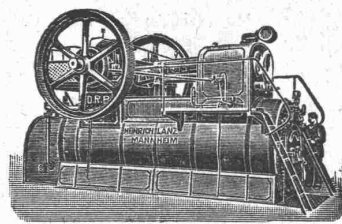
**Amtlich fest-
gestellter**



Kohlenverbrauch
0,45
kg pro eff. PS u. St.
bei nur

Einfacher Ueberhitzung.

HEINRICH LANZ, Mannheim



Allen voraus in
Patent-Heissdampf-Lokomobilen
mit Ventilsteuerung „System Lentz“
und einfacher Ueberhitzung.
Hervorragend in Einfachheit der Konstruktion!
Höchste Oekonomie!

Verkaufsbureau für die Schweiz: **Zürich, Auf der Mauer 13.**

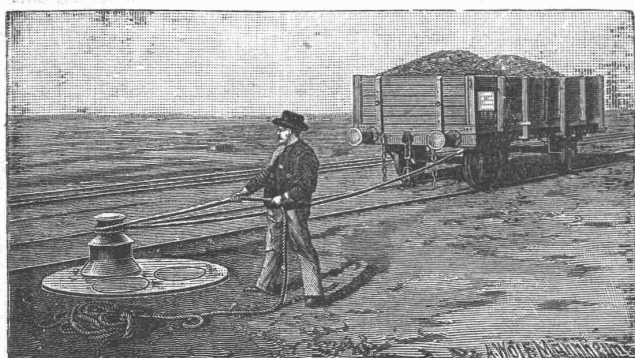
Düsseldorfer Röhrenindustrie Düsseldorf-Oberbilk

empfiehlt

schmiedeeiserne Röhren bis 1500 mm Durchmesser,
gerade und gebogen,

für Dampf-Leitungen, Wasser-Leitungen, Turbinen-Leitungen, hydraulische Anlagen, Kondensations-Anlagen etc. mit allen erforderlichen Verbindungen und Formstücken.

Vertreter für die Schweiz: **G. A. Bourgeois-Richter, Ing., Zürich II, Breitingenstr. 5.**



Joseph Vögele, Mannheim

liefert seit 1842:

Weichen jeder Bauart und Spurweite
für Haupt- und Nebenbahnen;
Federzungenweichen, Patent Bo-
chumer Verein;
Herzstücke; Kreuzungen;
Drehscheiben und Schiebebühnen
für Lokomotiven und Wagen, mit
Hand-, Dampf- und elektr. Antrieb;
Rangierwinden, Spills, elektr. an-
getrieben.
Stellwerke, Schlagbäume.

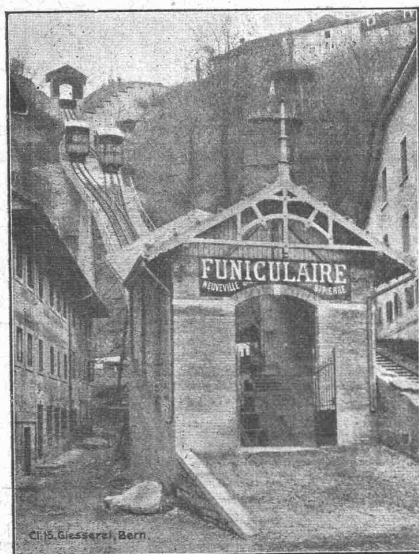
Vertreter für die Schweiz:

W. Wolf, Ing., Zürich.

Uni Linoleum
Bedruckte **Linoleum**
Granit-Linoleum
Inlaid-Linoleum
Kork-Linoleum
empfehlen in den fabrizierten Stärken
zu billigsten Preisen per m, fertig
verlegt von geschulten Fachleuten,
Grande magasins

Jelmoli S.A.
Zürich.

(Persönliche oder schriftliche Offerte
auf Wunsch sofort zur Verfügung.)



Gesellschaft der L. v. Roll'schen Eisenwerke, Gerlafingen.
Werk: Giesserei Bern in Bern.

Konstruktionswerkstätten.

«Grand Prix» an der Internationalen Ausstellung Mailand 1906 und «Grand Prix»
an der Internationalen Ausstellung der Anwendungen der Elektrizität in Marseille 1908 für
Seilbahnen und Zahnstangenoberbau.

Spezialfabrik für Bergbahnen:

Seilbahnen und Zahnradbahnoberbau.

Seilbahnen mit Wasserballast und elektrischem Betrieb, Bremsen eigenen
Systems.

Seit 1898 **60 Seilbahnen** ausgeführt oder im Bau.

Zahnstangen, System Strub, Riggerbach und andere.

Andere Spezialitäten der Firma:

Eisenbahnmaterial, Hebezeuge, Schleusen- und Wehranlagen.

Nähere Angaben und Projekte, sowie Referenzen stehen zu Diensten.

Prospekte, Zeugnisse u. Referenzen zur Verfügung.

Langjährige Garantie.

Anwendbar auf Beton
und Holz.Benötigt nur einfache
Spenglerarbeit.

Dreifach imprägniertes

Pappolein-Klebedachmit aufgedruckerter Sand- und Kiesschicht
bereits ausgeführt**ca. 2 Millionen Quadratmeter.**

Generalvertretung für die Schweiz:

Locher & Cie.

Ingenieurbureau und Bauunternehmung für Hoch- und Tiefbau.

ZÜRICH

Talstrasse Nr. 10

Eigengewicht per m²

nur 20 - 25 kg

Dachneigung 1:40

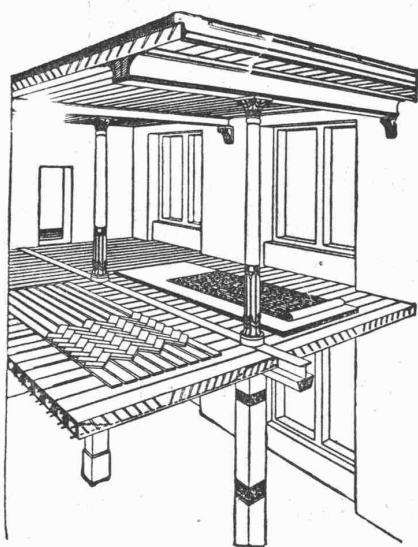
bis 1:3

Feuersicher.

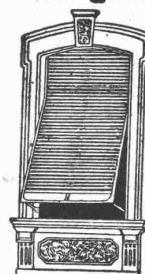
Telegramm-Adresse:

Locherco.

Telephon Nr. 2084.

**Siegwart-Decke**
(Patente)bestehend aus einzelnen, sum voraus fabrikmässig hergestellten
Zement-Hohlbalcken (Siegwartbalcken), mit armierten Seiten-Wan-
dungen für beliebige Spannweiten bis 6,50 m.**Feuersicher! Einfachster, raschster Einbau. Schalldicht!**
Grosse, garantierte Tragfähigkeit.Die fertig erstellten Balken werden im Bau frei ohne jede
Verschalung auf die Tragmauer oder T-Unterzüge aneinander
gelegt und die Fugen nachträglich vergossen.Projektierung und Lieferung durch
Internationale Siegwartbalcken-Gesellschaft Luzern
und**G. & A. Bangerter, Zementwarenfabrik, Lyss (Bern)**
Konzessionäre für die Kantone Bern, Solothurn, Basel,
Neuenburg, Freiburg, Waadt, Genf und Wallis.**PATENT-BUREAU**
E. BLUM & Co. DIPL. INGENIEURE
GEGRÜNDET 1878 - ZÜRICH - BAHNHOFSTR. 74**Wilh. Baumann**

Rolladenfabrik

Horgen (Schweiz).Holzrolläden
aller Systeme.Rolljalousien,
automatisch.Roll-
Schutzwände
verschiedener
Modelle.

Verlangen Sie Prospekte.

Bau- und Maschinentechnikerbewundern die Güte, Billigkeit
und große Auswahl der**Lichtpauspapiere und -Leinen**

(65. 75. 80. 100. 112 u. 120 cm breit)

(40. 55. 80. 110. 130. 150. 210.

240. 260 gr pro m² schwer)**Pauspapiere**

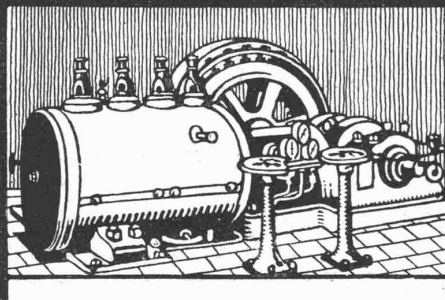
der transparenten

Entwurf- u. Zeichenpapiere

und anderer technischer Papiere.

welche prompt liefert das

Spezialhaus techn. Papiere

G. Suter-Glogg, Basel.**la. Lärchenholz**in verschiedenen Längen und Stärken
geschnitten und rund, sowie auch
Schnittwaren in Fichten und Tannenliefern zu couranten Preisen
Caprez & Cie., Sandquart,
Baugeschäft.*Schweiz. Gesellschaft für
Lentz-Ventilmaschinen, Bellinzona.*Zahlreiche
Ausführungen.Erstklassige
Referenzen über
ausgeführte Anlagen.Eigene
grosse Probiestation.

Eigenes Bureau:

Zürich

Auf der Mauer 13.

Telegr.-Adr.

Lentzmaschinen.

Telephon Nr. 8016

Dampfmaschinen system Lentz**GEBR. LINCKE
ZÜRICH.**MODERNE OFEN KAMINE
HEIZGERPERVERKLEIDUNGEN.

Central-Heizungen aller Systeme

Warmwasserversorgungen, Sanitäre Einrichtungen, **Trockenanlagen f. techn. Zwecke**

erstellen

Guggenbühl & Müller, Zürich.



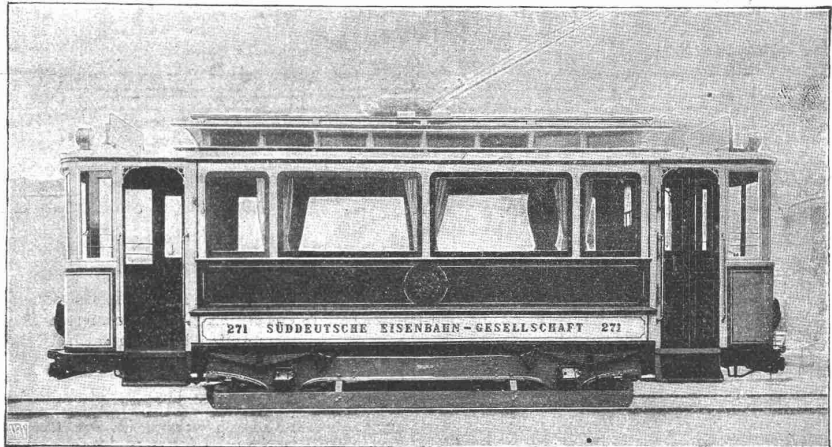
Maschinenfabrik Augsburg-Nürnberg A.G.

M. A. N.- Strassenbahn- wagen

über 1400 in Ausführung
und Betrieb.

Wir liefern für
Elektrische Bahnen

Kraftanlagen mit Dampf-, Gas-, Wasser-, Dieselmotoren. Eisenbahn- und Strassenbahnwagen, elektrische Lokomotiven. Eisenhochbauten wie Wagenschuppen, Bahnhofshallen, Reparaturwerkstätten, Maschinenhäuser, Speicher usw. Drehscheiben, Schiebepöhlen, Krane, Transportanlagen für Kohle, Asche usw. Eiserner Hochbauten, Brücken.



Motorwagen mit 20 Sitz- und 15 Stehplätzen. Type: Mit Längssitzen, mittlere Seitenfenster fest, Eckfenster herablassbar, Plattformen mit vorderer Verglasung und seitlich mit Flügeltüren, vollständig abschliessbar; Radstand 3,2 m.

3

Vertretung: **W. Thiele**, Techn. Bureau, **Zürich**, Postfach Fil. 3, Hauptbahnhof.

**Pa. Ulmer
Weiss-**

Terrazzokörnung u. Steinsande, farbige Materialien bewährter Qualitäten in allen Grössen und Mählungen, Marmor- und Kalkstein-Mehle für alle technischen Zwecke, Mosaikwürfel erster Wahl, Berliner Pflastermosaik und Spaltsteine empfiehlt die Central-Verkaufsorganisation der Terrazzowerke Ulms und Umgebung, sowie von deren Filialwerken:

Deutsche Terrazzo-Verkaufsstelle Ulm G. m. b. H.
Telephon 718 Ulm a. D. Telegramme: Terrazzo, Ulmdonau.

Wir bieten alle Garantie für sachgemässe, prompte Bedienung, für Lieferungen mit Frachtersparnis durch Ausnutzung der vielen Versendungsmöglichkeiten im In- und Auslande, für schnellstmögliche Geschäftserledigung und für fachmännische Auskünfte aller Art.
Muster, Anleitungen, Offerten etc. gern zu Diensten.



**„Zum Touristen“
Fritsch & Cie. - - Zürich
Nr. 63 - Bahnhofstrasse - Nr. 63**

Vorteilhafteste Bezugsquelle für
Reise- u. alpine Sportbekleidung.
Sämtl. Ausrüstungsgegenstände
für Bergsport.

Verlangen Sie neuen Katalog Nr. 8.



Thonwerk Biebrich A.-G.

Chamottefabrik
Biebrich am Rhein.

Hochfeuerfeste u. säurebeständige Produkte.

Normal- und Façonsteine aller Art, Chamottemörtel, Retorten, Muffeln etc. Bau kompletter Ofenanlagen.

Beste Referenzen und Zeugnisse aus der Schweiz.