

**Zeitschrift:** Schweizerische Bauzeitung  
**Herausgeber:** Verlags-AG der akademischen technischen Vereine  
**Band:** 53/54 (1909)  
**Heft:** 3

## **Werbung**

### **Nutzungsbedingungen**

Die ETH-Bibliothek ist die Anbieterin der digitalisierten Zeitschriften auf E-Periodica. Sie besitzt keine Urheberrechte an den Zeitschriften und ist nicht verantwortlich für deren Inhalte. Die Rechte liegen in der Regel bei den Herausgebern beziehungsweise den externen Rechteinhabern. Das Veröffentlichen von Bildern in Print- und Online-Publikationen sowie auf Social Media-Kanälen oder Webseiten ist nur mit vorheriger Genehmigung der Rechteinhaber erlaubt. [Mehr erfahren](#)

### **Conditions d'utilisation**

L'ETH Library est le fournisseur des revues numérisées. Elle ne détient aucun droit d'auteur sur les revues et n'est pas responsable de leur contenu. En règle générale, les droits sont détenus par les éditeurs ou les détenteurs de droits externes. La reproduction d'images dans des publications imprimées ou en ligne ainsi que sur des canaux de médias sociaux ou des sites web n'est autorisée qu'avec l'accord préalable des détenteurs des droits. [En savoir plus](#)

### **Terms of use**

The ETH Library is the provider of the digitised journals. It does not own any copyrights to the journals and is not responsible for their content. The rights usually lie with the publishers or the external rights holders. Publishing images in print and online publications, as well as on social media channels or websites, is only permitted with the prior consent of the rights holders. [Find out more](#)

**Download PDF:** 16.01.2026

**ETH-Bibliothek Zürich, E-Periodica, <https://www.e-periodica.ch>**

# Schweizerische Bauzeitung

Wochenschrift

für Bau-, Verkehrs- und Maschinentechnik

Gegründet von A. WALDNER, Ingenieur.

Herausgeber: A. JEGHER, Ingenieur.

Dianastrasse Nr. 5, ZÜRICH II.

Verlag des Herausgebers. — Kommissionsverlag: Rascher & Cie., Meyer & Zellers Nachfolger in Zürich.

Organ

des Schweizer Ingenieur- und Architekten-Vereins und der Gesellschaft ehemaliger Studierender des eidg. Polytechnikums in Zürich.

**Abonnementspreis:**  
Ausland. 25 Fr. für ein Jahr  
Inland... 20 „ „ „ „

**Für Vereinsmitglieder:**  
Ausland. 18 Fr. für ein Jahr  
Inland... 16 „ „ „ „  
sofern beim Herausgeber  
abonniert wird.

**Abonnements**  
nehmen entgegen: Heraus-  
geber, Kommissionsverleger  
und alle Buchhandlungen  
und Postämter.

**Insertionspreis:**  
Für die 4-gespaltene Petitzeile  
oder deren Raum 30 Cts.  
Haupttitelseite: 50 Cts.

**Insertate**  
nimmt allein entgegen:  
*Die Annoncen-Expedition*  
**RUDOLF MOSSÉ,**  
Zürich,  
Basel, Bern, St. Gallen,  
Berlin, Breslau, Dresden,  
Frankfurt a. M., Hamburg,  
Köln, Leipzig, Magdeburg,  
München, Stuttgart, Wien.

## Theaterdekorationen :: Bühneneinrichtungen

Telephon 5515.

**Alb. Isler, Stadttheater, Zürich.**

Atelier Seehofstr.

## FENSTER- FABRIK KIEFER ZÜRICH

1a. REFERENZEN

Pat. Falzscheere Pat. Wetterschenkelverschluss

## Simplex-Betonpfähle.

**Sicherste, rascheste und billigste Fundierungsmethode. Garantie für die Ausführung selbst bei schlechtestem Boden.**

Z. Z. im Bau: Fundation des Geschäftshauses Breitenmoser & Cie. in St. Gallen.

Zahlreiche Ausführungen. — Projekte und Kostenvoranschläge gratis.

Ausführung in der Schweiz durch:

**E. Froté & Co., Zürich I.**

## Wasserkraftanlage Augst.

Die Erd-, Fundierungs- und Betonarbeiten für die Turbinenkammern und den Ablaufkanal des am schweizerischen Rheinufer zu errichtenden Kraftwerk Augst werden hiermit zur Konkurrenz ausgeschrieben.

Pflichtenheft und Pläne können auf dem Bureau des Gas- und Wasserwerks, Binningerstrasse Nr. 8, eingesehen werden.

Die Eingaben sind verschlossen unter der Aufschrift «Turbinenkammern Augst» bis zum 14. August d. J., mittags, an das unterzeichnete Departement einzureichen.

Basel, den 8. Juli 1909.

Sanitätsdepartement.

## Chem. Laboratorium Dr. E. Keller

vorm. Dr. Steinitzer

Telephon 167 - Zürich I - Olgastrasse 2

Analysen von Baumaterialien, Metallen, Oelen etc.  
Raterteilung. — Expertisen.

## Offene Lehrstelle.

Am Kantonalen Gewerbe-Museum in Aarau ist die Stelle eines Hauptlehrers für die Fachschule für Bau- und Holztechnik neu zu besetzen. Erfordernisse: Technikumbildung und einige praktische Erfahrung im Baufach, guter Zeichner. — Dienst Eintritt 15. Oktober 1909. Auskunft erteilt die Direktion des Gewerbe-Museums.

Anmeldungen bis 31. Juli mit Ausweisen an die Direktion des Innern, Aarau.

## WEISE & MONSKI

Maschinenfabrik:  
**HALLE a. S. PUMPEN** Vertret. f. d. Schweiz:  
Telegr.-Adr.: **G. A. Bourgeois-Richter**  
Weisens Halleaale. Ingenieur  
Breitingerstrasse 5  
Zürich II.  
für Dampf-, Riemen- und Elektromotor-Antrieb.  
Duplex-Pumpen, Kolben-Pumpen, Luftkompressoren

Für Techn. Vorarbeiten im Bahn- und Strassenbau empfiehlt  
sich B. EMCH, Ingenieurbureau, BERN.

Im Auftrage der Gaskommission:  
Die Bauleitung: **Alfred Frick, Ing.**

**Kreisdirektion II  
der Schweizerischen Bundesbahnen.**

**Kreisdirektion II  
der schweizerischen Bundesbahnen.**

## Sanitätsdepartement.

**Direktion in Brusio, Graubünden.**

**Kreisdirektion III  
der schweizerischen Bundesbahnen.**

**Kreisdirektion III  
der schweizerischen Bundesbahnen.**

## Marke deponiert

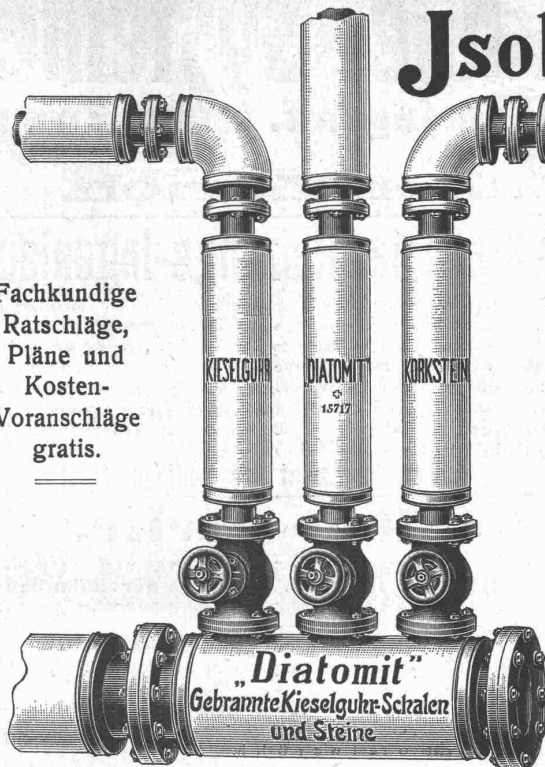


Probe-Büchsen und -Flaschen von 5 kg an franko.



# Isolierungen aller Art.

Fachkundige  
Ratschläge,  
Pläne und  
Kosten-  
Voranschläge  
gratis.



Lieferung bewährtester Isolirmaterialien  
und  
Ausführung kompletter Isolierungen  
durch eigene Facharbeiter.

**A. Isolierungen zum Schutze gegen Wärme-Verluste**  
für  
Dampfkessel, Dampfleitungen und Zentralheizungs-Anlagen.

**B. Isolierungen zum Schutze gegen Kälte-Verluste**  
für  
Kälteflüssigkeits-Leitungen bei Eismaschinen-Anlagen, sowie  
für Generatoren, Kühlräume, Lager- und Eiskeller.

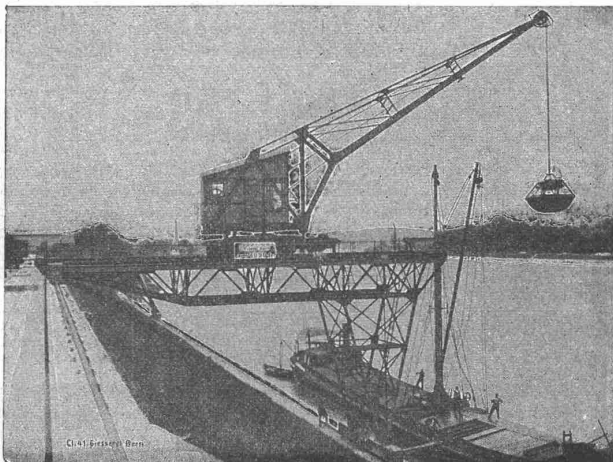
## WANNER & Cie. HORGEN

Erstes Fachgeschäft für maschinen- u. bautechn. Isolierungen.

Generalvertreter der Korksteinfabrik

GRÜNZWEIG & HARTMANN, G. m. b. H., LUDWIGSHAFEN a. Rh.

Gesellschaft der L. v. Roll'schen Eisenwerke, Gerlafingen.  
Werk: **Giesserei Bern** in Bern.



**Konstruktionswerkstätten.**

„Grand Prix“ an der Internationalen Ausstellung Mailand 1906 und „Grand Prix“ an der Internationalen Ausstellung der Anwendungen der Elektrizität in Marseille 1908 für Seilbahnen und Zahnstangenoberbau.

**Spezialität für Hebezeuge.**

Laufkrane jeder Art, für Hand- od. elektr. Betrieb.  
Dreh- und Bockkrane, feste und fahrbare, für Hand- oder elektrischen Betrieb.

Warenaufzüge für hydraulischen, Transmissions- oder elektrischen Betrieb.

Förderwinden für Hand-, Transmissions- oder elektrischen und anderen Motorenantrieb.

Andere Spezialitäten der Firma:

Eisenbahnmaterial, Seilbahnen, Zahnstangenoberbau für Bergbahnen, Schleusen und Wehranlagen.

Nähere Angaben u. Projekte, sowie Referenzen stehen zu Diensten.

## Moderne Werkzeugmaschinen für Schnellbetrieb

Stossmaschinen leichter und schwerster Bauart  
Karusseldrehbänke — Radialbohrmaschinen

Mehrspindlige Bohrmaschinen, besonders für Kesselbau

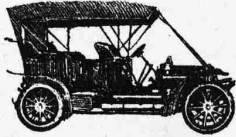
Spezialmaschinen für Bau und Betrieb von Eisen- und Strassenbahnfahrzeugen  
und für die Elektro-Industrie

Leitspindeldrehbänke Hobelmaschinen Fräsmaschinen

**Berliner Werkzeugmaschinen-Fabrik Aktien-Gesellschaft vorm. L. Sentker**

BERLIN N. 65, Müllerstrasse 35 c





ARBON den 14. Juni 1909.  
(SCHWEIZ)

**ADOLPH SAURER**

TELEGRAMM-ADRESSE: SAURER-ARBON.

WESTERN UNION CODE  
LIEBERS CODE °°° A.B.C. CODE

Weltausstellung Paris 1900

*Grand Prix*

ABTEILUNG AUTOMOBILBAU



Tit.

P o l d i h ü t t e

Streulistr.30

Z ü r i c h , V.

Auf Ihren Wunsch teile ich Ihnen mit, dass meine sämtlichen an der deutschen Lastwagen-Konkurrenz beteiligten Wagen für die hochbeanspruchten Teile des Motors und Chassis mit Ihren Konstruktions-Materialien ausgerüstet waren. Wie an allen früheren Konkurrenzfahrten ( Schweiz, Belgien, Frankreich, Italien, England, Oesterreich, Russland und Schweden ), aus denen meine Wagen als Sieger hervorgingen, haben sich auch jetzt wieder Ihre Stahlmaterialien aufs Beste bewährt und konnten die Wagen ohne die geringste Störung bis zur vollen Leistungsfähigkeit ausgenützt werden. Die aus Ihren laufenden Lieferungen entnommenen Konstruktions-Materialien wie Kurbelwellen, Getriebewellen, Zahnräder, Achsen, Federn etc. haben tadellos gehalten und gezeigt, dass dieselben durchaus erstklassig sind und den höchsten Anforderungen entsprechen.

Wie Ihnen bekannt sind meine Wagen an dieser Konkurrenzfahrt mit 5 goldenen Medaillen ausgezeichnet worden und freut es mich, Ihnen auch in diesem Fall wie letztes Jahr anlässlich der vom franz. Kriegsministerium veranstalteten Konkurrenz meine Anerkennung für die vorzügliche Qualität Ihres Materials auszusprechen.

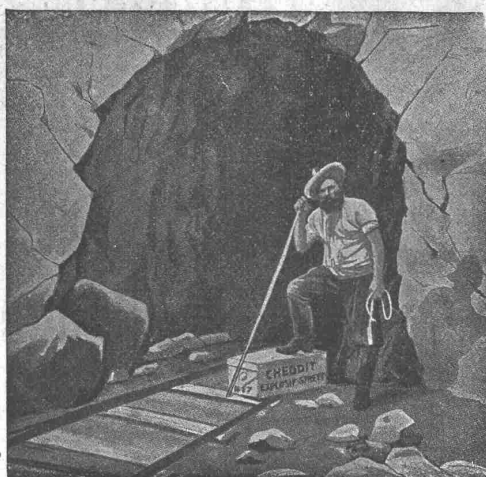
Mit Hochachtung :

pr. pr. Adolph Saurer

Seite / page

leer / vide /  
blank





Generalvertrieb der Société Universelle d'Explosifs et de Produits Chimiques (Fabrik in Jussy bei Genf) des Sprengstoffes

# Cheddite

in verschiedenen Qualitäten, für offene Sprengarbeiten, Steinbrüche, harte Felsen, Tunnels etc.

Grösste Sicherheit.

**Schweisst nicht. — Gefriert nicht.**

Bahntransport in Kisten von 25 kg per Eil- oder Frachtgut.

Sprengkapseln — Zündschnüre — Bohrstaht.

**Baumaschinen in modern. Konstruktionen.**

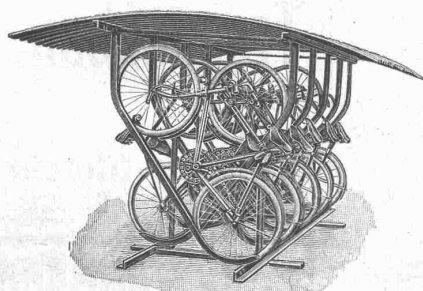
**Hebezeuge jeder Art.**

**Rollbahn - Material zu Kauf und Miete.**

## Robert Aebi & Co, Zürich

Nachfolger von Rudolf Röschi.

Gegründet 1880.



### Fahrradständer

**praktisch  
Raum sparend  
transportabel**

im Gebrauche vorzüglich bewährt, liefert zu billigen Preisen die

**Aktiengesellschaft der  
Maschinenfabrik von Louis Giroud in Olten**  
Prospekte stehen zu Diensten.

A. Jucker, Nachf. v.

**Jucker-Wegmann,**  
Papierhandlung z. Hecht,  
Schiffände 22, Zürich.

**Grosses Lager  
von**

**Pauspapieren, Pauselinen  
und Zeichenpapier,**  
Rollen und Bogen,  
in nur vorzüglichsten Qualitäten.  
Holzzementpapier, Dach-  
pappen, Bodenbelag- und  
Teppich-Unterlag-Papiere.

Durch Kauf des **Bauinventars** der **Rickentunnel-Unternehmung** können wir preiswert — auch in kleineren Posten — abgeben so lange unverkauft:

**6000 m Druckrohre von 68 & 82 mm Lichtweite**

für einen Wasserdruck von 100 Atm. (infolge des niedrigen Preises auch für geringeren Druck vorteilhaft verwendbar)

**6000 m Ventilationsrohre von 800 mm Lichtweite,**

ferner einen grösseren Posten

**Sulzer'sche Hochdruck-Zentrifugalpumpe,** 1200 Liter Fördermenge, 40 m Förderhöhe;

**Sulzer'sche Zentrifugalpumpen** No. 0 und No. 00, **Flügelpumpen** Leistung 300 l

und 95 l, **Baupumpen** Leistung 450 l und 220 l, **Membranpumpen** Leistung 300 l und

130 l, **Sulzer'sche Ventilatoren** No. V 60 m³ per Minute, **mech. Bohreinrichtung,**

**System Brandt, Brandau & Cie., Benzinmotore 30 HP., Lokomobile 25/30 HP.**

und ein **bedeutendes Rollbahnmateriel.**

Nähere Auskünfte erteilt gerne:

## Schweiz. Act.-Ges. Orenstein & Koppel

Zürich I, St. Urbangasse 4 (Theaterstrasse).

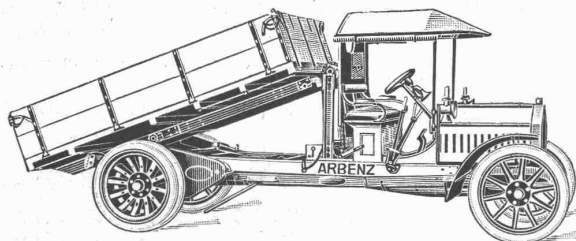




**MAGNETA**  
Fabrik elektr. Uhren A.-G.  
**Zürich**  
liefert  
elektrische  
**Uhrenanlagen**  
für  
Banken, Fabriken, Hotels,  
Schulen, Sanatorien,  
Verwaltungsgebäude,  
Spitäler, Villen etc. etc.

# Motorwagenfabrik Arbenz A. G.

**ZÜRICH - Albisrieden**



liefert die betriebssichersten  
und rentabelsten

## Motor-Lastwagen

in einfacher Ausführung, sowie mit  
**Spezialvorrichtungen**  
wie  
Kippbrücken, Anhänger etc.

für Kies-, Stein-, Kohlen-, Holz- und Fässer-Transport, ferner

**Strassenbespreng-, Kehrichtabfuhr- und Feuerwehrrwagen**  
etc. etc.

**PATENT-BUREAU**  
E. BLUM & C<sup>e</sup> DIPL. INGENIEURE  
GEGRÜNDET 1878 - ZÜRICH - BAHNHOFSTR. 74

Ingenieurbureau  
von

**H. Schæfle**

Dipl. Ing.

**Zürich**

Uraniast. 11. Teleph. 8431.

Neutrales Bureau für  
vollständige Durchfüh-  
rung moderner Kraft-  
und Pumpen-Anlagen

Prüfung und Ueber-  
wachung bestehender  
Anlagen

Masch.-techn. Konsul-  
tationen u. Expertisen

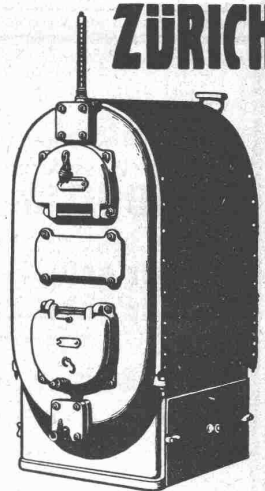
## Treppenbau.

Zur Ausführung besonders schwieriger  
und stylgerechter Treppen empfiehlt  
sich bei billigster Berechnung

**C. Müller-Oberer**  
**Basel**

Spezialgeschäft für Holztreppebau.

**HAUPT & AMMANN**  
**ZÜRICH**



**ZENTRAL-  
HEIZUNGEN**

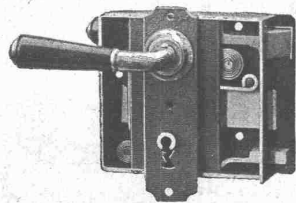
**Gustav Kuntze, Göppingen 3 (Württemb.)**

Schmiedeeiserne, genietete und hartgelötete oder geschweißte

**KUNTZE-RÖHREN**

mit Flanschen oder Muffen.

**Spezialität:** Turbinen-Rohre in jeder Dimension.  
Rohre für Tunnel-Bauten.  
Rohre für Wasser-Versorgungs-Anlagen.

**Hirt-Biedermann & Sohn, Solothurn**  
Schlossfabrik in Derendingen.

Fabrikation aller Art  
**Türschlösser u. Baubeschläge.**  
Verkauf durch alle Schweiz.  
Eisenhandlungen.  
Eigene Messing-, Weiss- und  
Rotbronzegliesserei  
speziell für Drücker, Garnituren und  
Zierplatten nach eigenen Entwürfen der  
Herren Architekten, Buchstaben und  
Schriften, Wappen etc.



Amerikanische  
**Tiegelguss-**  
**Werkzeugstahle**  
**Steinbohrstahle**  
**erster Güte.**

Grosses Lager in allen Dimensionen und für alle Zwecke.  
Bitte, verlangen Sie Preis-, Vorrats- und Härte Listen von den  
Alleinverkäufern für die Schweiz:

**Affolter, Christen & Cie., Basel**  
Eisen und Stahle en gros.

**J. Rukstuhl, Basel**

erstellt auf Grundlage vieljähriger Erfahrung

**Centralheizungen**

aller Systeme

**Warmwasser — Niederdruckdampf etc.**

Kauf- oder mietweise Erstellung von

**Elektrischen Betriebs-Anlagen**  
für Bau-Unternehmungen.**Elektromotoren — Dynamos.****Ed. Schlæpfer & Cie., Elektr. Anlagen, Zürich - Wollishofen.****Richard Beuttner & Co. Zürich**

Einziges Spezial-Geschäft für  
**Blattgold & Bronzen · Pinsel & Schwämme**

**Ago-Küchen-  
Anlagen**

für den einfachen  
bürgerl. Haushalt,  
sowie für

Villen  
Hotels  
Sanatorien  
Restaurationen  
Anstalten  
Schiffe etc.

Wäschereimaschinen- und  
Küchenapparate-Fabrik  
**OERTMANN A.-G., ZÜRICH**

**Spezialhaus** sämtlicher wasserdichter  
Bekleidungsartikel, als:

**Regenmäntel, Taucheranzüge,  
Wasserhosen, Grubenjacken,  
Pferde- und Wagendecken aus  
Kautschuk,  
Sämtliches Dichtungsmaterial für  
technische Zwecke.**

Preislisten und Voranschläge zu Diensten.  
Gummiwarenfabrik

**H. Specker's Wwe, Zürich**

Kuttelgasse 19, mittlere Bahnhofstrasse.



Verlangt Gebrauchsanweisung

**Tonwaren  
Cement-Putz  
Cement-Beton****vollständig wasserdicht****AQUABAR BERLIN N**

G.m.b.H

Prinzenallee 27.

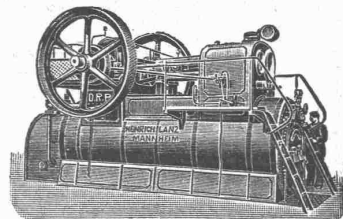
**Amtlich fest-  
gestellter**



**Kohlenverbrauch**  
**0,45**  
kg pro eff. PS u. St.  
**bei nur**

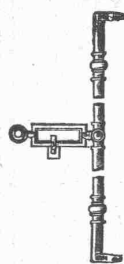
Einfacher Ueberhitzung.

**HEINRICH LANZ, Mannheim**



**Allen voraus in**  
**Patent-Heissdampf-Lokomobilen**  
**mit Ventilsteuerung „System Lentz“**  
**und einfacher Ueberhitzung.**  
*Hervorragend in Einfachheit der Konstruktion!*  
*Höchste Oekonomie!*

Verkaufsbureau für die Schweiz: **Zürich, Auf der Mauer 13.**

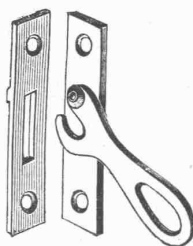


**U. Schärer-Joder**  
**Münsingen** (Kanton Bern)

Spezial-Fabrik in  
**Espagnolettes**

für **Fenster und Türen**  
mit Eisen, Messing oder  
Nickelgarnitur.

**Jalousiebeschläge. — Verschlussverreiber.**  
Franko jede Station. Prima Referenzen.



**Weissgraue Verblendsteine und -Plättchen**

matt und glasiert, äusserst  
:: wirkungsvoll, frostsicher. ::

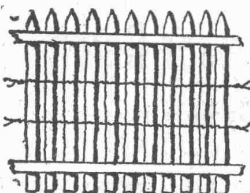
**Gail'sche Dampfziegelei und Thonwarenfabrik**  
**Giessen.**

Terrakotten, Hordis, Schamottesteine, Schamottemörtel, Kamin- und Brunnensteine, Dachfalzriegel, Hartbrandklinker, Trottoir- und Mosaikklinker etc.



**Holzgitterei-Fabrik.**

Spalier-Arbeiten und Spalier-Bauwerke  
Roll-Schattendecken und Roll-Strohdecken  
z. Bedachung von Gewächshäusern.



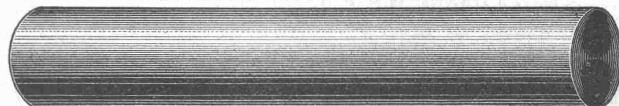
Spezial-Geschäft für  
**Palisaden**

(Holzzäune aus Hartholz)

**Gustav Minder & Co., Genf.**

Preisliste gratis.

**la Comprimierte & abgedrehte, blanke**  
**STAHLWELLEN**



**Montandon & Cie. A.G. Biel**

Blank und präzis gezogene



**Profile**

jeder Art in Eisen & Stahl.

Kaltgewalzter blanker Bandstahl bis 180 mm Breite

**A. SCHMID**  
**Maschinenfabrik a. d. Sihl**  
**Zürich.**

Gegründet 1871. Höchste Auszeichnungen.

Spezialitäten:

**Wassermotoren und Wasserturbinen**  
für Klein Gewerbe.

**Kolbenpumpen**

für jeden beliebigen Förderdruck, für Wasserversorgungen, Fabriken, Wohnhäuser, Villen, Hotels usw. mit Antrieb durch Gas-, Benzin-, Elektromotoren oder Turbinen.

**Speisewassermesser**

für jeden Betriebsdruck. Grösste Genauigkeit. Unentbehrlich für jeden Dampfkesselbesitzer.

**Wassersäulenmaschinen.**

**Hydraulische Pressen.**

**Luft-Kompressoren.**

**Vakuumpumpen.**

**Spezialmaschinen jeder Art.**



# OEHLER & Co. :: AARAU

Eisen- und Stahlwerke

erzeugen

## Baggermaschinen

verschiedener Systeme, kleine Handbagger zum Ausheben von Kanälen etc., mittlere und grosse Ausführungen als Nass- und Trockenbagger für jede Bodenbeschaffenheit, mit oder ohne Siebvorrichtung.

## Beton- & Mörtelmischmaschinen

in 3 Grössen, bestbewährte Konstruktion, auch fahrbar und mit Elevator.

## LUXFER-PRISMEN TAGESLICHT



erhellen dunkle Räume durch KELLERBELEUCHTUNG DURCH EINFALLLICHT.

Für bestmögliche Lichtausnützung verlange man kostenlose Voranschläge.

Feuersichere Fenster aus Elektrogas.

Alleinvertreter:

**Rob. Looser, Zürich V.**

Kreuzplatz Nr. 1.

Telephon Nr. 652

## Zugmesser



J. C. Eckardt,  
Stuttgart-Cannstatt

mit und ohne  
Registriervorrichtung.

Prospekte, Zeugnisse u. Referenzen zur Verfügung.

Langjährige Garantie.

Anwendbar auf Beton  
und Holz.

Benötigt nur einfache  
Spenglerarbeit.

Dreifach imprägniertes

## Pappolein-Klebedach

mit aufgesprester Sand- und Kiesschicht  
bereits ausgeführt

ca. 2 Millionen Quadratmeter.

Generalvertretung für die Schweiz:

**Locher & Cie.**

Ingenieurbureau und Bauunternehmung für Hoch- und Tiefbau.

ZÜRICH

Telegramm-Adresse:  
Locherco.

Talstrasse Nr. 10

Eigengewicht per m<sup>2</sup>

nur 20 - 25 kg

Dachneigung 1:40

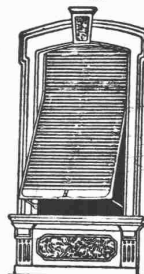
bis 1:3

Feuersicher.

## Wilh. Baumann

Rolladenfabrik

Horgen (Schweiz).



Holzrolladen  
aller Systeme.

Rolljalousien,  
automatisch.

Roll-  
Schutzwände  
verschiedener  
Modelle.

Verlangen Sie Prospekte.

## Gewerkschaft Grillo, Funke & Co.

Gelsenkirchen-Schalke

Siemens-Martin-Stahlwerk, Blechwalzwerk, Wellrohrwalzwerk, Wassergas-Schweisswerk

liefert als Spezialitäten:

mit Wassergas aus eigenem S.-M. Flusseisen

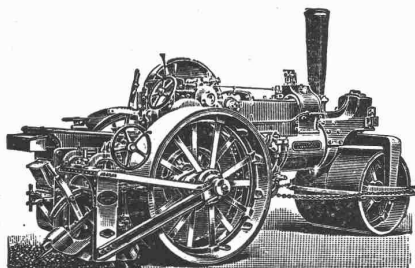
## geschweisste Rohre

von 450 mm Durchmesser bis zu den grössten Weiten und in Wandstärken bis zu 40 mm für  
Dampf-, Wind-, Gas-, Wasser-, Kanalisation-, Dücker- und Turbinen-Leitungen.

Tel.-Adr.: Blechwalzwerk Gelsenkirchen. Kostenanschläge bereitwilligst. 1600 Arbeiter.

VERTRETER unserer Abteilung „Wassergas-Schweisswerk“ ist Herr Ingenieur J. Aumund, Zürich.



**FRITZ MARTI AKT.-GES., BERN.**

liefert kaufs- und mietweise **DAMPFSTRASSENWALZEN**, Patent Aveling & Porter, mit oder ohne mechanischem Strassenaufbrecher; in Gebrauch bei einer grössern Anzahl schweiz. Behörden. **Strassenlokomotiven** zur Beförderung leichter und schwerer Lasten.

**Steinbrecher, Lokomobilen**, sowie sämtliches Material für **Bau-Unternehmer**.

Ferner sämtliche Maschinen zur Strassenreinigung, wie:

**Kehrmaschinen Sprengwagen**

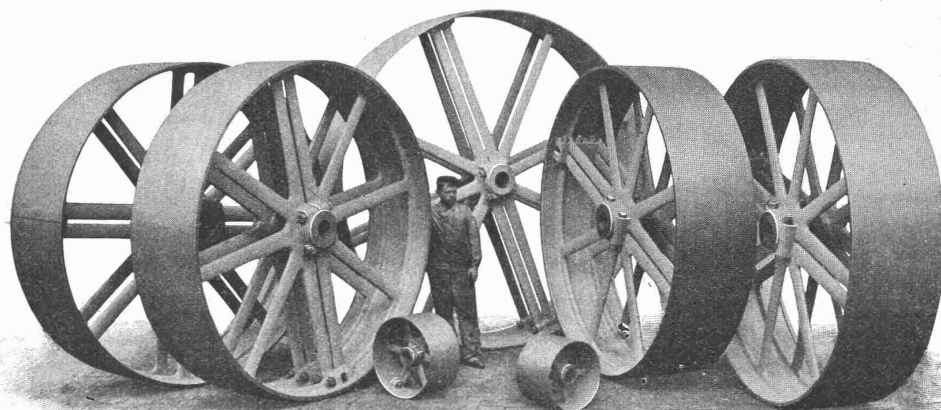
**Schlammabzugmaschinen**

**Dampfstrassenwalzen zum Ausleihen vorrätig.**



# TRANSMISSIONEN

Komplette Anlagen für alle Industriezweige.



Gusseiserne Riemenscheiben für Hauptantriebe, bis 3300 mm Durchmesser geliefert.

Ringschmierlager, Zahnkupplungen,  
Benn's Reibungskupplungen, Zahnräder, Seilscheiben etc.

GESELLSCHAFT der L. von ROLL<sup>SCHEN</sup> EISENWERKE  
**EISENWERK CLUS.**

**Gustav Griot** ehem. Brücken- u. Masch.-Ingen. d. S. C. B. u. N. O. B. **Zürich U**  
Telephon 183  
= Brücken =  
Hebemaschinen  
Statische Berechnungen  
Freiestr. 94  
Eisenhochbau  
Armierter Beton  
Projekte, Werkpläne, Gutachten.

## Motor-Lastwagen

von 3—6 Tonnen Nutzlast, mit od. ohne Kippbrücke.

Glänzend bewährte Spezialkonstruktion  
für Eisenbereifung.

Vermietung von Motorlastwagen und Uebernahme  
von Warentransporten zu billigen Taxen.

**Herkules A.-G., Menziken.**

Telegr.-Adr.: **Lux** Zürich Telephone: 1107  
**LICHTPAUS-ANSTALT**  
**René ORBANN**  
Ingenieur-Chemiker.  
Sihlhofstrasse 27  
**Heliographie ZÜRICH I Negrographie**  
Prompte u. sorgfältige Bedienung  
**PLANDRUCK**  
1<sup>a</sup> Heliographie- & Pauspapiere  
!! MAN VERLANGE OFFERTE !!

**A. Bröck, Optiker, Zürich**  
Schifflande Nr. 24

**Photographische Apparate**  
— sämtliche Bedarfsartikel —