

**Zeitschrift:** Schweizerische Bauzeitung  
**Herausgeber:** Verlags-AG der akademischen technischen Vereine  
**Band:** 53/54 (1909)  
**Heft:** 2

## **Werbung**

### **Nutzungsbedingungen**

Die ETH-Bibliothek ist die Anbieterin der digitalisierten Zeitschriften auf E-Periodica. Sie besitzt keine Urheberrechte an den Zeitschriften und ist nicht verantwortlich für deren Inhalte. Die Rechte liegen in der Regel bei den Herausgebern beziehungsweise den externen Rechteinhabern. Das Veröffentlichen von Bildern in Print- und Online-Publikationen sowie auf Social Media-Kanälen oder Webseiten ist nur mit vorheriger Genehmigung der Rechteinhaber erlaubt. [Mehr erfahren](#)

### **Conditions d'utilisation**

L'ETH Library est le fournisseur des revues numérisées. Elle ne détient aucun droit d'auteur sur les revues et n'est pas responsable de leur contenu. En règle générale, les droits sont détenus par les éditeurs ou les détenteurs de droits externes. La reproduction d'images dans des publications imprimées ou en ligne ainsi que sur des canaux de médias sociaux ou des sites web n'est autorisée qu'avec l'accord préalable des détenteurs des droits. [En savoir plus](#)

### **Terms of use**

The ETH Library is the provider of the digitised journals. It does not own any copyrights to the journals and is not responsible for their content. The rights usually lie with the publishers or the external rights holders. Publishing images in print and online publications, as well as on social media channels or websites, is only permitted with the prior consent of the rights holders. [Find out more](#)

**Download PDF:** 16.01.2026

**ETH-Bibliothek Zürich, E-Periodica, <https://www.e-periodica.ch>**

# Schweizerische Bauzeitung

Wochenschrift

für Bau-, Verkehrs- und Maschinentechnik

Gegründet von A. WALDNER, Ingenieur.

Herausgeber: A. JEGHER, Ingenieur.

Dianastrasse Nr. 5, ZÜRICH II.

Verlag des Herausgebers. — Kommissionsverlag: Rascher & Cie., Meyer & Zellers Nachfolger in Zürich.

Organ

des Schweizer Ingenieur- und Architekten-Vereins und der Gesellschaft ehemaliger Studierender des eidg. Polytechnikums in Zürich.

**Abonnementspreis:**  
Ausland, 25 Fr. für ein Jahr  
Inland, 20 „ „ „

**Für Vereinsmitglieder:**  
Ausland, 18 Fr. für ein Jahr  
Inland, 16 „ „ „  
sofern beim Herausgeber  
abonniert wird.

**Abonnements**  
nehmen entgegen: Heraus-  
geber, Kommissionsverleger  
und alle Buchhandlungen  
und Postämter.

**Insertionspreis:**  
Für die 4-gespaltene Petitzeile  
oder deren Raum 30 Cts.  
Haupttitelseite: 50 Cts.

**Inserate**  
nimmt allein entgegen:  
Die Annoncen-Expedition  
RUDOLF MOSSB,  
Zürich,

Basel, Bern, St. Gallen,  
Berlin, Breslau, Dresden,  
Frankfurt a. M., Hamburg,  
Köln, Leipzig, Magdeburg,  
München, Stuttgart, Wien.

B<sup>d</sup> LIV.

ZÜRICH, den 10. Juli 1909.

N<sup>o</sup> 2.

## Gemeinde Visperterminen (Wallis).

### Stollenbau - Ausschreibung.

Die Genossenschaft des Gebädetunnels in Visperterminen schreibt die Vollendung des Durchstiches eines Stollens durch den Mt. Gebüden als Hauptzuleitung für Wasserwasser zur öffentlichen Konkurrenz aus.

Zu durchbohren bleiben noch zirka 1850 m mit einem lichten Querschnitt von 3,6 m<sup>2</sup>.

Auskunft erteilt das Kulturingenieurbureau des Kantons Wallis, wo auch die Uebernahmsbedingungen vom 18. bis 24. Juli und vom 2. bis 4. August zur Einsicht aufliegen.

Je am 12., 19. und 24. Juli finden Lokalbesichtigungen unter Leitung des Unterzeichneten statt.

Offerten mit Ueberschrift «Gebädetunnel» sind bis zum 8. August 1909 dem Kulturingenieur des Kantons Wallis einzureichen.

Für die Genossenschaft:

K. Zimmermann, Präsident, Visperterminen.

### Vakante Strassenmeisterstelle.

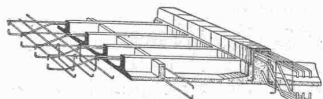
Eine kantonale Strassenmeisterstelle ist vakant geworden und wird zur Wiederbesetzung ausgeschrieben. Anfangsgehalt: 2700 Fr.

Anmeldungen mit Lebenslauf und Zeugnissen sind bis 18. Juli 1909 zu richten an Herrn Regierungsrat Sonderegger, Baudirektor in Heiden, welcher auch weitere Auskunft erteilt.

Herisau, den 2. Juli 1909.

Die Kantonskanzlei.

## Eisen-Beton

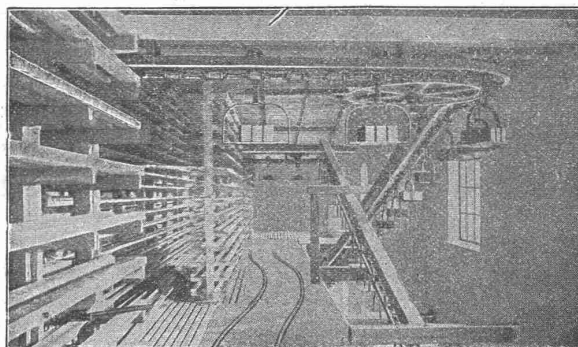


für Hoch- und Tiefbau  
Decken, Foundationen,  
Reservoirs, Brücken, etc.

Meyer & Morel, Zürich V.

## A. Stotz, Stuttgart 8.

Gegr. 1862. — Personal ca. 600.



## Transport-Anlagen

für Massengüter jeder Art.

Elevatoren, Transporteure, Transportschnecken  
Zubringer, Hängebahnen, Conveyors.

Schaukel- und Kreis-Transporteure

Kohlentransport-  
und Kesselbeschickungs-Anlagen.

Für Techn. Vorarbeiten im Bahn- und Strassenbau empfiehlt  
sich B. EMCH, Ingenieurbureau, BERN.

## Simplex-Betonpfähle.

Sicherste, rascheste und billigste Fundierungsmethode. Garantie für die Ausführung selbst bei schlechtestem Boden.

Z. Z. im Bau: Foundation des Geschäftshauses Breitenmoser & Cie. in St. Gallen.

Zahlreiche Ausführungen. — Projekte und Kostenvoranschläge gratis.

Ausführung in der Schweiz durch:

E. Froté & Co., Zürich I.

## Schulhausneubau Lüsslingen.

Folgende Arbeiten werden hiemit zur öffentlichen Konkurrenz ausgeschrieben:

1. Erd- und Maurerarbeiten,
2. Kunststeinarbeiten,
3. Deckenkonstruktionen in armiertem Beton.

Pläne, Eingabeformulare und Bauvorschriften liegen auf dem Bureau der Bauleitung, Herrn Carl Nägelin in Solothurn, von Montag den 5. bis Freitag den 9. Juli zur Einsicht auf.

Offerten sind bis 10. Juli, abends 6 Uhr, schriftlich und verschlossen mit der Aufschrift «Eingabe für Schulhausneubau Lüsslingen» an die Bauleitung, Herrn Carl Nägelin in Solothurn, einzureichen.

Solothurn, den 1. Juli 1909.

Die Bauleitung: Carl Nägelin.

## Gemeinde Adliswil (Zürich)

### Bauausschreibung

für die Erweiterung der Gasversorgung.

Die Gemeinde Adliswil eröffnet hiemit freie Konkurrenz über die Ausführung der Gasnetzerweiterung in der Sihltalstrasse und Zürichstrasse.

1. Grabarbeiten, total zirka 2500 m Länge,
2. Gussrohrleitungen: zirka 1370 m à 125 mm Lichtweite,  
     > 640 » » 100 » »  
     > 150 » » 60 » »
3. Mannesmannrohrleitungen, zirka 400 m à 40 mm Lichtweite,
4. Syphons und diverse Formstücke,
5. Hausinstallationen,
6. Gasuhren, zirka 35 Stück à 5 Flammen und 2 Stück à 10 Flammen.

Offertenformulare sind im Bureau des Unterzeichneten erhältlich, bei dem auch die Pläne und Bauvorschriften eingesehen werden können. Die Uebernahmsofferten sind spätestens bis am 20. Juli verschlossen an den Gemeinderat Adliswil einzureichen.

Zürich I (Gessnerallee 34), den 10. Juli 1909.

Im Auftrage der Gaskommission:

Die Bauleitung: Alfred Frick, Ing.

## Schweizerische Bundesbahnen.

Kreis II.

### Konkurrenz-Eröffnung.

Ueber die Lieferung und Aufstellung zweier Brückenwagen für die Stationen Schönbühl und Liesberg wird Konkurrenz eröffnet.

Die Uebernahmebedingungen können vom Bureau des Oberingenieurs, Leimenstrasse 2, Basel, bezogen werden.

Schriftliche Angebote unter der Aufschrift „Brückenwagen 1909“ sind bis zum 21. Juli 1909 verschlossen der unterzeichneten Direktion einzureichen.

Die Angebote bleiben bis Ende September 1909 verbindlich.

Basel, den 1. Juli 1909.

Kreisdirektion II  
der Schweizerischen Bundesbahnen.

## Wattwil.

### Freiwillige Holzgant.

Auf Verlangen des Herrn Johannes Rechsteiner in Bleiken-Wattwil gelangen Montag den 19. Juli lfd. Jahres, nachmittags von 2 Uhr an, im «Hörnli» Wattwil folgende Abteilungen Holz auf freiwillige, öffentliche Versteigerung, nämlich:

- I. 18 mm tannene Bretter 1 Wagon  
     30 » » » 4 »  
     36 » » » 1 »  
     40 » » » 2 »  
     50 » » » 4 »  
     60—100 » » » 1 » bis 110 cm Breite.
- II. 36 » Lerchenbretter 2 »
- III. 30 und 45 mm buchene Bretter 2 Wagon  
     30 bis 90 » eichene » 1 »  
     30 » 80 » Ahorn- und Kirschbaum Bretter 1 »  
     50 » 90 » Wagnerholz (Ulmen u. Eschen) 2 »  
     12 x 12 cm } bis 10 m langes Bauholz Doppelwagon.  
     18 x 18 » }

Mit Ausnahme des letzten Postens ist alles im Jahre 1908 geschnittene dürre Ware.

Die Versteigerung geschieht wagonweise und franko Einladen.

Die nähern Bedingungen und das Holz können beim Gantgeber eingesehen werden. Zu zahlreichen Besuche ladet ein

Der Gantgeber und die Gantkommission.

Wattwil, den 1. Juli 1909.

## Schweizerische Bundesbahnen.

Kreis II.

### Bauausschreibung.

Die Lieferung und Erstellung einer Niederdruck-Warmwasserheizung für das neue Dienstgebäude an der Nauenstrasse im Personenbahnhof Basel ist zu vergeben.

Bauprogramm und Pläne sind gegen Bezahlung von Fr. 5.— beim Hochbaubureau, Holbeinstrasse 11, erhältlich, woselbst auch die Uebernahmebedingungen eingesehen werden können.

Angebote mit der Aufschrift „Heizungsanlage für das neue Dienstgebäude an der Nauenstrasse“ sind bis 19. Juli 1909 der unterzeichneten Direktion verschlossen einzureichen.

Die Offerten bleiben bis Ende August 1909 verbindlich.

Basel, den 2. Juli 1909.

Kreisdirektion II  
der schweizerischen Bundesbahnen.

## Offene Lehrstelle.

Am Kantonalen Gewerbe-Museum in Aarau ist die Stelle eines Hauptlehrers für die Fachschule für Bau- und Holztechnik neu zu besetzen. Erfordernisse: Technikumbildung und einige praktische Erfahrung im Baufach, guter Zeichner. — Dienst Eintritt 15. Oktober 1909. Auskunft erteilt die Direktion des Gewerbe-Museums.

Anmeldungen bis 31. Juli mit Ausweisen an die Direktion des Innern, Aarau.

## Politische Gemeinde St. Gallen.

### Stelle - Ausschreibung.

Infolge Resignation ist die Stelle eines

### Technikers

bei den Gas- und Wasserwerken neu zu besetzen.

Tiefbautechniker mit tüchtiger technischer Bildung und einiger Praxis im Tiefbau- und Vermessungswesen, haben ihre schriftlichen Anmeldungen mit Angaben über Bildungsengang, bisherige Tätigkeit und Gehaltsansprüchen unter Beifügung von Zeugnissen bis zum 19. Juli 1909 zu richten an die

Betriebsdirektion  
der Gas- und Wasserwerke.

### Gesucht

auf das Baubureau einer Stadt der deutschen Schweiz ein praktisch erfahrener, tüchtiger und zuverlässiger

## Tiefbautechniker

zur Projektierung und Ausführung von Bauten verschiedener Art. Eintritt möglichst bald. Anmeldungen mit Nachweis des Studienganges und der bisherigen Betätigung, sowie mit Angabe der Besoldungsansprüche sind zu richten unter Chiffre Zag S. 1474 an die Annoncen-Expedition

Rudolf Mosse, Zürich.

## Deutzer Benzinlokomobile

6 PS, wenig gebraucht, vorzüglich arbeitend.

### Fahrbare Bauwinde

mit Deutzer Benzinmotor. Bestes Fabrikat. Beide Objekte sind im Betriebe zu besichtigen und werden zu günstigen Preisen mit aller Garantie abgegeben, eventuell auch mietweise.

Gasmotoren-Fabrik „DEUTZ“ A.-G., Zürich.

## Schweizerische Wasserwirtschaft ZÜRICH

EINZIGES FACHORGAN DER SCHWEIZ FÜR WASSER-  
BAU, HYDRAULISCH-ELEKTRISCHE ANLAGEN, SCHIFF-  
FAHRT, HAFEN- UND KANALBAUTEN

Probe-Nummern gratis und franko.

Mitarbeiter gesucht.



# Korksteine und Korksteinplatten

für baugewerbliche Zwecke.

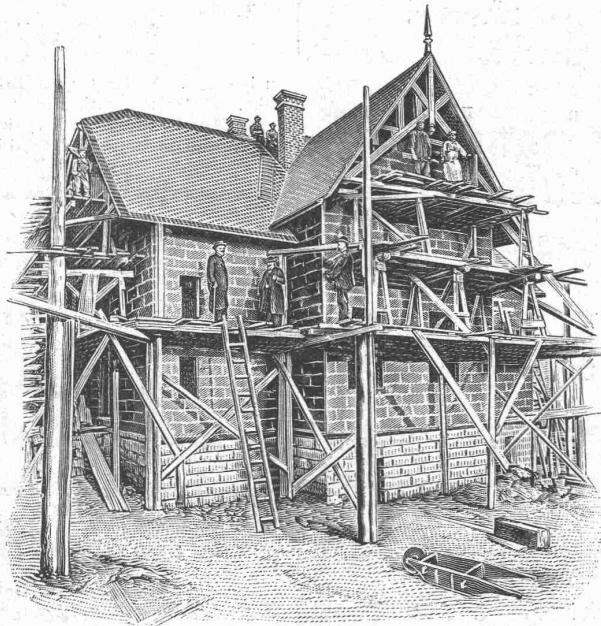
Wirkungsvollstes und haltbarstes Material  
zur Isolierung gegen Kälte, Wärme, Schall und Feuchtigkeit in Hochbauten.

Isolierung massiver Aussen-  
Mauern und Fachwerk-  
Wänden gegen Witterungs-  
und Temperatur-Einflüsse,  
sowie gegen Feuer.

Trockenlegung feuchter  
Wände und Untergeschoss  
Räume.

Mansarden-Verkleidungen aus  
Korksteinplatten, feuersicher;  
Wohnung im Sommer kühl,  
im Winter warm.

Isolierung von Eis-, Bier-  
und Weinkellern, sowie von  
Kühl- und Gefrierräumen.



Linoleum-Unterlagen aus  
Kork, absoluter Schutz gegen  
aufsteigende Kälte und  
Feuchtigkeit, warmhaltend  
und schalldämpfend.

Erstellung leichter,  
freitragender Scheidewände  
aus Korkstein.

Isolierung von Ziegel-,  
Schiefer-, Metall- und Holz-  
zement-Dächern, sowie  
Massivdächern aller Art.

Herstellung von schall-  
dämpfenden und feuersichern  
Zwischendecken und  
Deckenverschalungen.

## Wohnhaus mit Korkstein-Verkleidung.

Ansicht des Baues während der Ausführung. Dieses Haus wurde, als Riegelbau, mit äusserer und innerer Korkstein-Verkleidung, vollkommen trocken, innerhalb 8 Wochen fix und fertig hergestellt. Decken und Scheidewände der Mansardenräume ebenfalls aus Korkstein.

### Vorzüge:

Kurze Bauzeit, rasches Austrocknen, Schutz gegen Temperatureinflüsse; feuersicherer Schutz des hölzernen Baukonstruktionsmaterials.

# WANNER & C<sup>IE</sup>, HORGEN

Erstes Fachgeschäft für baugewerbliche Isolierungen.

Generalvertreter der Korksteinfabrik Grünzweig & Hartmann, G. m. b. H., Ludwigshafen a. Rh.

Erste, älteste und grösste Korksteinfabrik des Kontinents.

# Künstliche Saugzug-Anlagen

an Stelle gemauerter Fabrikschornsteine  
sind die Schornsteine der Zukunft!

Prospekt auf Verlangen kostenfrei!

Dr. H. Cruse, Berlin W. 50

Technisches Bureau

Geisbergstrasse 29 Tel. Amt 6, 6502

## Franzisturbinen-Konstrukteur

sucht grössere Maschinenfabrik.

Nur erste Kräfte, welche als erste Konstrukteure bei grösseren Turbinenbau-Firmen tätig waren und praktische Erfahrungen besitzen, auch den Regulatorenbau beherrschen, wollen ihre Offerten unter Angabe der Gehaltsansprüche, Lebenslauf und Einsendung der Zeugnisse unter P.L. 1127 richten an die Annoncen-Expedition

**Rudolf Mosse, Prag.**

## Provisionsreisender

für einen guten Bauartikel gesucht.

Herren, die andere Artikel nebenher führen, bevorzugt. Angebote unter Chiffre T.K. 62 an die Annoncen-Expedition

**Rudolf Mosse, Zürich.**

## Wir suchen

zu sofortigem Eintritt oder auf 1. August

## Architekt

und

## Bautechniker

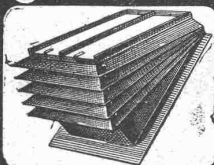
tüchtig in Entwurf und Detail, gewandter Konstrukteur.

Offerten mit Beigabe von Zeugnissen und Skizzen, sowie Angabe der Gehaltsansprüche an

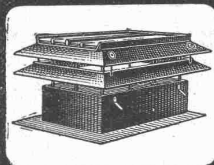
**A. Brenner & W. Stutz, B.S.A.**

Architekten, Frauenfeld.

## Regensichere Dachlüftung



Hürtgenlüfter



Sternlüfter

T. Hürtgen, Mönnig & Co Köln-Lindenthal



**Richard Beuttner & Co., Zürich**

Einziges Spezial-Geschäft für

Blattgold & Bronzen · Pinzel & Schwämme

Bei der teilweise noch im Bau befindlichen Berninabahn ist die Stelle des

## Bahningenieurs

zu besetzen. Verlangt wird Erfahrung in Bau und Betrieb einer Bergbahn. Elektrotechnische Kenntnisse sind erwünscht.

Anmeldungen mit Zeugnisabschriften, Referenzen, Gehaltsansprüchen, Eintrittstermin, Alter und Familienstand an die

**Direktion in Brusio, Graubünden.**

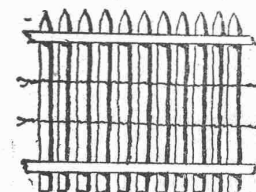
## Holweger & Faust, Winterthur

Beste Bezugsquelle  
samtlicher Sorten

## TAFELGLAS.

## Holzgitterei-Fabrik.

Spalier-Arbeiten und Spalier-Bauwerke  
Roll-Schattendecken und Roll-Strohdecken  
z. Bedachung von Gewächshäusern.



Spezial-Geschäft für

## Palisaden

(Holzzäune aus Hartholz)

**Gustav Minder & Co., Genf.**

Preisliste gratis.

## Riemen Scheiben

zweitellig, aus Schmiedeeisen  
und Holz. — Prompte Lieferung

## Treibriemen

BALATA, Original «Dick».  
KAMELHAAR, «Gripwell».

Generalvertretung. Einziges Lager

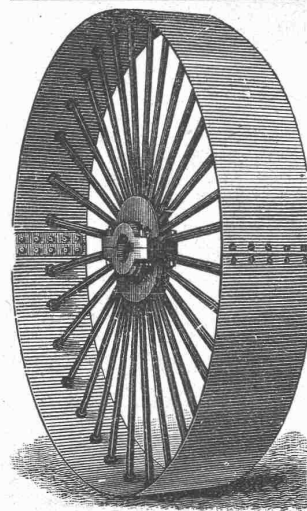
## Kernleder-Riemen

eigenes Fabrikat.

## Decken

wasserdichte, f. jed. Bedarf.

**Stapler-Hünerwadel & Co.  
Horgen.**





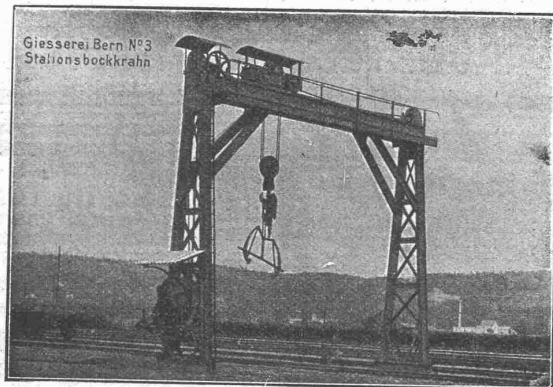
# Schlackenzement (Puzzolan-Zement).

Die unterzeichneten Fabriken offerieren ihren selbstfabrizierten **la. Schlackenzement** bei prompter Lieferung zu billigsten Tagespreisen. **Schlackenzement** eignet sich für jede Art von Beton- und Fundamentierungsarbeiten, sowie speziell für alle Wasserbauten. Derselbe ist bestens eingeführt und bei grösseren Staats- und Privat-Bauten mit ausgezeichnetem Erfolge seit Jahren verwendet worden. Garantie für Normenfestigkeit und gleichmässige Ware.

Atteste der Eidg. Materialprüfungsanstalt, sowie la. Referenzen stehen gerne zu Diensten.

**Handelsgenossenschaft des Schweiz. Baumeister-Verbandes in Zürich.**  
**Kalk- und Zementfabriken Beckenried 8.-6. in Beckenried.**

## Gesellschaft der L. v. Roll'schen Eisenwerke, Gerlafingen. Werk: **Giesserei Bern** in Bern.



Giesserei Bern No. 3  
Stationsbockkran

### Konstruktionswerkstätten.

«Grand Prix» an der internationalen Ausstellung Mailand 1906 und  
«Grand Prix» an der Internationalen Ausstellung der Anwendungen der Elektrizität in Marseille 1908 f. **Seilbahnen u. Zahnstangenoberbau.**

Spezialfabrik für

### Eisenbahnmateriale.

Drehscheiben für Hand- oder elektrischen Antrieb.  
Schiebebühnen für Hand-, Dampf- od. elektrischen Antrieb.  
Weichen und Kreuzungen für Normal- und Schmalspur,  
Vignol- und Rillenschienen.

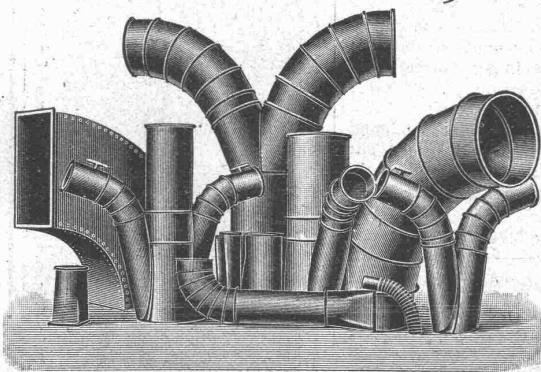
Barrieren und Signale.  
Stations- und Depotkrane.

Andere Spezialitäten der Firma:

**Hebezeuge, Seilbahnen und Zahnstangenoberbau,  
Schleusenwehre.**

Nähere Angaben und Projekte, sowie Referenzen stehen zu Diensten.

## Affolter, Christen & Co., Blechwarenfabrik, Basel.



**Blecharbeiten**, roh, im Vollbad verzinkt, gestrichen etc.

**Rohrleitungen und Verbindungsstücke** für Entstaubungs- und Trockenanlagen etc.

**Ventilationsrohre für Tunnelleitungen** etc., mit und ohne Flanschen.

**Autogene Schweißerei. Verzinkerei** (Lohnverzinkung im Vollbad).

==== **Billige und prompte Bedienung.** =====

Telegramme:  
Neher-Genève

## Transformatoren mit Kühlrippen

(Patent Pichler)

der Gesellschaft für elektrische Industrie-Wien.

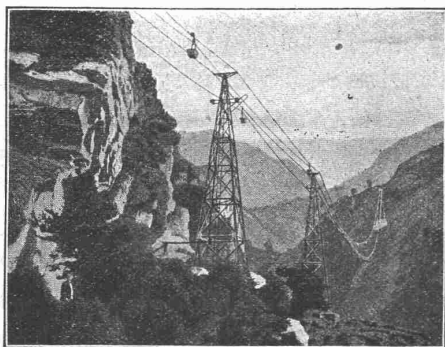
Durch Einbau von Kühlrippen zwischen die einzelnen Spulen der Bewickelung und Lagen des Eisenkerns, wird in diesem Transformator eine äusserst günstige, die Leistung bedeutend erhöhende Wärmeabfuhr erzielt.

**Vorteile:** Ca. 50% des Gewichtes bei gleicher Leistung — ca. doppelte Leistung bei gleichem Gewicht. Vorzüglicher Nutzeffekt (100 KW.—2700 Volt Primärspannung, über 98%).

Allein-Vertretung für die Schweiz: **Jules Neher**, Ingenieur, 6, rue St. Ours, **Genève.**

Telephon  
5877

# Bleichert'sche Drahtseilbahnen



eignen sich für den Transport von Baumaterialien aller Art unter den schwierigsten Verhältnissen. Im Ganzen zirka **2100** Anlagen ausgeführt, darunter:

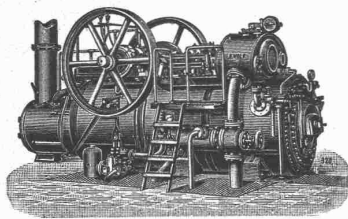
104 für Bauunternehmer,  
185 für Steinbrüche,  
236 für Zementfabriken,  
160 für Ziegeleien.

Adolf Bleichert & Co., Leipzig-Gohlis 38.

General-Vertreter für die Schweiz:

## Robert Aebi & Co., Zürich

Berlin 1907: Goldene Medaille und Ehrenpreis.



## R. WOLF Magdeburg-Buckau.

Vertreter: **W. Thiele, Zürich.**

Fahrbare u. feststehende Sattdampf- u. Patent-

## Heissdampf-Lokomobilen

bis zu 600 Pferdestärken.

**Wirtschaftlichste Wärme-Kraftmaschinen der Gegenwart.**

Einfache Bedienung. Unbedingte Zuverlässigkeit. Hoher Kraftüberschuss. Gleichmässiger, geräuschloser Gang. Verwendung jeden Brennmaterials. Verwertung des Dampfes für Heiz- und Betriebszwecke.

**Zentrifugalpumpen** für grosse und kleine Förderhöhen.

Gesamterzeugung: 600 000 Pferdestärken

Patentverwertung u. Verwertung  
anwaltschaftl.  
**H. L. SIEBENECK**  
Zürich I, Sonnenquai 10 (Zürcherhof)

**Neu! .. Neu!**

Vorzüglich bewährte

## Heissdampf-Rammen

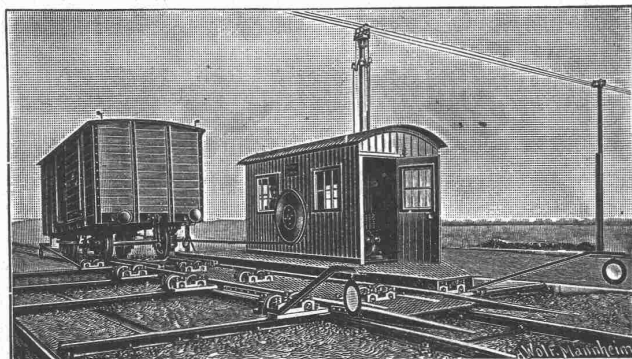
mit Menck's Patent-Dampfbären und Metall-Rammenschläuchen.

## Heissdampf-

## Betonpfahl-Rammen

sowie

Schlaghauben hierzu.

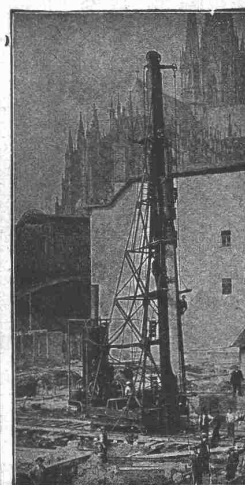


**Joseph Vögele, Mannheim**  
liefert seit 1842:

Welchen jeder Bauart und Spurweite für Haupt- und Nebenbahnen; Federzungenweichen, Patent Bo-chumer Verein; Herzstücke; Kreuzungen; Drehschellen und Schiebebühnen für Lokomotiven und Wagen, mit Hand-, Dampf- und elektr. Antrieb. Rangierwinden. Spills, elektr. angetrieben. Stellwerke, Schlagbäume.

Vertreter für die Schweiz:

**W. Wolf, Ing., Zürich.**



Rammen in allen gangbaren Grössen auf Lager, auch zu Miete.

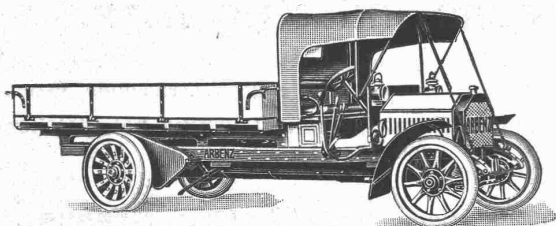
## Menck & Hambrock

G. m. b. H.

Altona-Hamburg 32

# Motorwagenfabrik ARBENZ A. G.

**Zürich-Albisrieden.**



Spezialfabrik für

Lastwagen  
Lieferungswagen  
Omnibusse

**J. Nörr** Zürich  
2 Seidengasse

nächst Trille Bahnhofstrasse

Vorteilhafteste

Bezugsquelle

f. imprägnierte starke

## Strapaz-Kleider

Loden und engl. Stoffe

meterweise,

moderne Massanfertigung.





# Gesellschaft für Wasserversorgung und Abwässerbeseitigung mit beschränkter Haftung

90 Königgräzter Strasse ■ BERLIN SW. 11 ■ Königgräzter Strasse 90

Entwässerungs- und Abwässerreinigungsanlagen

Spezialität:

Kläranlagen nach dem Septic Tank System D. R. P.  
 Abwässerreinigungskessel, System Erich Merten D. R. P.

Maschinen und Apparate für Druckluftbetriebe und

Ejektoranlagen, System Shone-Merten

Brunnenbau-Enteisung-Filtration

Vertreten durch: **K. A. BREÜER**, Ingenieur in **FREIBURG** (Schweiz)

Prospekte, Zeugnisse u. Referenzen zur Verfügung.

Langjährige Garantie.

Anwendbar auf Beton

und Holz.

Benötigt nur einfache

Spenglerarbeit.

Dreifach imprägniertes

## Pappolein-Klebedach

mit aufgepresster Sand- und Kiesschicht  
bereits ausgeführt

ca. 2 Millionen Quadratmeter.

Generalvertretung für die Schweiz:

**Locher & Cie.**

Ingenieurbureau und Bauunternehmung für Hoch- und Tiefbau.

**ZÜRICH**

Talstrasse Nr. 10

Eigengewicht per m<sup>2</sup>

nur 20 – 25 kg

Dachneigung 1:40

bis 1:3

Feuersicher.

Telegramm-Adresse:

Locherco.

Telephon Nr. 2084.

**PATENTE**  
**Chemie**  
**De Forrer & Hug**  
**BASEL - Filiale in Zürich**  
**MARKEN**  
**MUSTER**  
 in allen Staaten

Basel, Steinhofstrasse 10.

Zürich, Feldhofstrasse 32.

Ingenieurbureau

von

**H. Schæfle**

Dipl. Ing.

**Zürich**

Uraniast. 11. Teleph. 8431.

Neutrales Bureau für  
 vollständige Durchfüh-  
 rung moderner Kraft-  
 und Pumpen-Anlagen

Prüfung und Ueber-  
 wachung bestehender  
 Anlagen

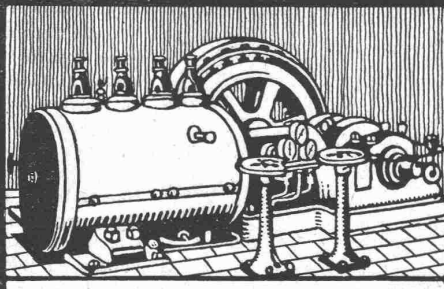
Masch.-techn. Konsul-  
 tationen u. Expertisen

## Schweiz. Gesellschaft für Lentz-Ventilmaschinen, Bellinzona.

Zahlreiche Aus-  
führungen.

Erstklassige  
 Referenzen über  
 ausgeführte An-  
 lagen.

Eigene grosse  
 Prohierstation.



Eigenes Bureau:

**Zürich**

Auf der Mauer 13.

Telegr.-Adr.:

**Lentzmaschinen.**

Telephon Nr. 8016

## Dampfmaschinen System Lentz

**OFENFABRIK-SURSEE**  
 IN SURSEE



## Schweizer. A.-G. Orenstein & Koppel, Zürich I

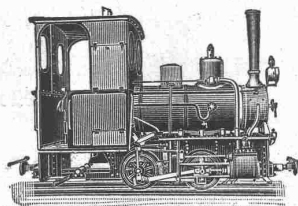
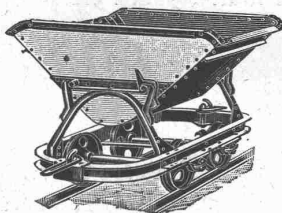
St. Urbangasse 4 (Theaterstrasse)

Lieferung von

Schienen, Gleisen, Weichen, Drehscheiben,  
 Wagen, Lokomotiven, Ersatzteilen aller Art.

Trocken- und Nassbaggern.  
 Vermietung von Rollbahnen.

Projektierung und Bau von normal- und  
 schmalspurigen Anschlussgleisen.



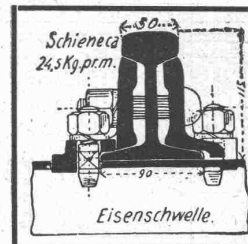
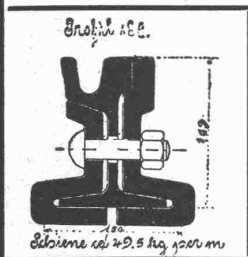


Als Vertreter des **Stahlwerks-Verband Düsseldorf** für **Rillenschienen-Oberbau** liefern wir:

**Rillenschienen** mit den dazugehörigen **baschen** und **sonstigem Kleineisenzeug**,

und als Vertreter der **Phönix-Werke** in **Ruhrort**:

**:: Weichen und Kreuzungen hierzu. ::**



Wir empfehlen uns ferner zur Lieferung von  
**Eisenbahn-Oberbau-Material**

als: **Stahlschienen, Flusseisenschwellen, Kleineisenzeug, Weichen, Kranen, Drehscheiben, Schiebepöhlen, Personen-, Gepäck- und Güterwagen etc.** für Normal-, Sekundär- und Bergbahnen.

Für Offertstellung in diesen Materialien, Einsendung von Zeichnungen, Anfertigung kompletter Oberbaupläne halten wir uns empfohlen:

**FRITZ MARTI Akt.-Ges., BERN.**

Verlangt Gebrauchsanweisung



**Tonwaren  
Cement-Putz  
Cement-Beton**

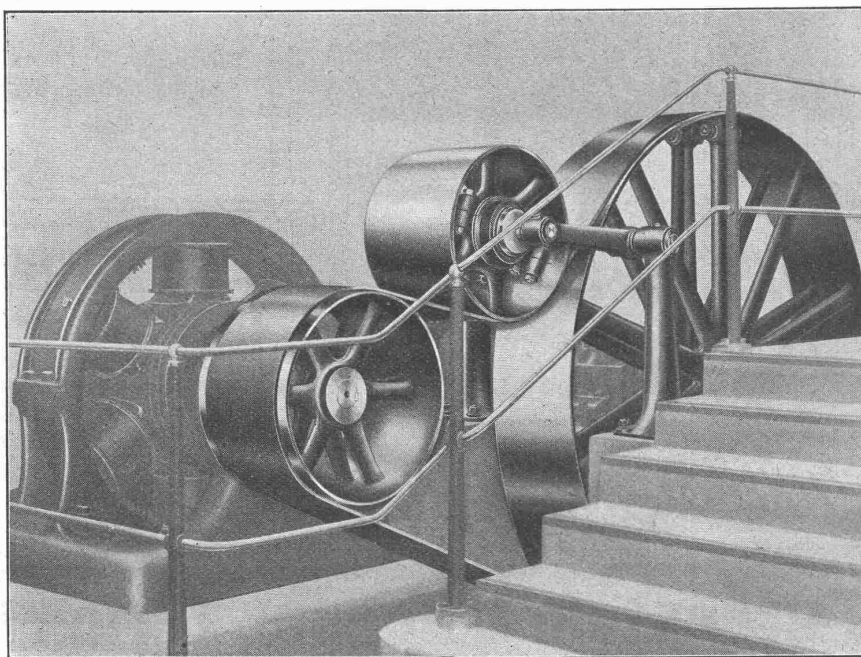
**vollständig wasserdicht**

**AQUABAR BERLIN N**  
G.m.b.H. Prinzenallee 27.

**Wasser-Reinigung**

**Filterpressen  
Armaturen  
Pumpen**

**A. L. G. Dehne, Maschinen-Fabrik, Halle a. S.**



Spannrollentrieb mit Oelumlauflief geliefert für Generator-Antrieb 225 P. S.  
500 mm breiter Doppelriemen.

**Entwürfe und Kostenanschläge**  
durch

**Eisenwerk Wülfel, Filiale Basel**

Blumenrain 32.

Spezialfabrik für Transmissionen.

Telephon 2206.

Die Aktiengesellschaft der **Brunner Brauerei, Brunn a. G.** schreibt uns am 19. Januar 1909 über nebenstehenden Trieb:

«In Beantwortung Ihrer geehrten Anfrage vom 6. d. M. freut es uns, Ihnen mitteilen zu können, dass die uns von Ihnen im Oktober v. J. gelieferten Transmissions-teile bisher zu unserer vollsten Zufriedenheit funktionieren. Es gilt dies in erster Linie von dem durch Sie hergestellten Hauptantrieb mit zwei **selbsttätigen Spannrollentrieben**, welche bei einem sehr kurzen Achsenabstand unsere Generatoren für Licht- und Kraftherzeugung für eine Leistung von 150, beziehungsweise 225 **Pferdekraften** unter Verwendung eines 400 mm **breiten einfachen**, beziehungsweise eines 500 mm **breiten Doppelriemens** in anstandsloser Weise bei ruhigem Gange übertragen. Unsere bisherigen Messungen haben ergeben, dass Sie hierbei Ihre **Garantien** betreffs der Uebertragungsleistung **voll eingehalten** haben und wurde durch den Wegfall des früher bestandenen Zwischenvorgeleges die erhoffte **Kraftersparnis** erzielt.»