

**Zeitschrift:** Schweizerische Bauzeitung  
**Herausgeber:** Verlags-AG der akademischen technischen Vereine  
**Band:** 53/54 (1909)  
**Heft:** 1

## **Werbung**

### **Nutzungsbedingungen**

Die ETH-Bibliothek ist die Anbieterin der digitalisierten Zeitschriften auf E-Periodica. Sie besitzt keine Urheberrechte an den Zeitschriften und ist nicht verantwortlich für deren Inhalte. Die Rechte liegen in der Regel bei den Herausgebern beziehungsweise den externen Rechteinhabern. Das Veröffentlichen von Bildern in Print- und Online-Publikationen sowie auf Social Media-Kanälen oder Webseiten ist nur mit vorheriger Genehmigung der Rechteinhaber erlaubt. [Mehr erfahren](#)

### **Conditions d'utilisation**

L'ETH Library est le fournisseur des revues numérisées. Elle ne détient aucun droit d'auteur sur les revues et n'est pas responsable de leur contenu. En règle générale, les droits sont détenus par les éditeurs ou les détenteurs de droits externes. La reproduction d'images dans des publications imprimées ou en ligne ainsi que sur des canaux de médias sociaux ou des sites web n'est autorisée qu'avec l'accord préalable des détenteurs des droits. [En savoir plus](#)

### **Terms of use**

The ETH Library is the provider of the digitised journals. It does not own any copyrights to the journals and is not responsible for their content. The rights usually lie with the publishers or the external rights holders. Publishing images in print and online publications, as well as on social media channels or websites, is only permitted with the prior consent of the rights holders. [Find out more](#)

**Download PDF:** 17.01.2026

**ETH-Bibliothek Zürich, E-Periodica, <https://www.e-periodica.ch>**

# Schweizerische Bauzeitung

Wochenschrift

für Bau-, Verkehrs- und Maschinentechnik

Gegründet von A. WALDNER, Ingenieur.

Herausgeber: A. JEGHER, Ingenieur.

Dianastrasse Nr. 5, ZÜRICH II.

Verlag des Herausgebers. — Kommissionsverlag: Rascher & Cie., Meyer & Zellers Nachfolger in Zürich.

Organ

des Schweizer Ingenieur- und Architekten-Vereins und der Gesellschaft ehemaliger Studierender des eidg. Polytechnikums in Zürich.

**Abonnementspreis:**  
Ausland. 25 Fr. für ein Jahr  
Inland. 20 „ „ „ „

**Für Vereinsmitglieder:**  
Ausland. 18 Fr. für ein Jahr  
Inland. 16 „ „ „ „  
sofern beim Herausgeber  
abonniert wird.

**Abonnements**  
nehmen entgegen: *Heraus-*  
*geber, Kommissionsverleger*  
*und alle Buchhandlungen*  
*und Postämter.*

**Insertionspreis:**  
Für die 4-gespaltene Petitzeile  
oder deren Raum 30 Cts.  
Haupttitelzeile: 50 Cts.

**Insertate**  
nimmt allein entgegen:  
*Die Annoncen-Expedition*  
**RUDOLF MOSSÉ,**  
Zürich.

Basel, Bern, St. Gallen,  
Berlin, Breslau, Dresden,  
Frankfurt a. M., Hamburg,  
Köln, Leipzig, Magdeburg,  
München, Stuttgart, Wien.

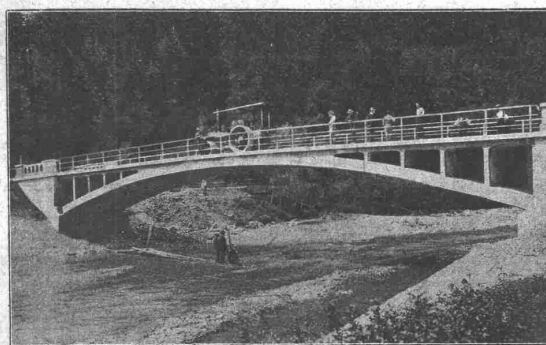
## Theaterdekorationen :: Bühneneinrichtungen

Telephon 5515.

**Alb. Isler, Stadttheater, Zürich.**

Atelier Seehofstr.

**Caprez & Cie., Zürich**



### Eisenbeton- Bauten

Decken, Wasserleitungen  
Reservoirs, Silos, Brücken  
— Leitungsmaste —

Ganze Fabrik-Anlagen.  
Zahlreiche Ausführungen.

### la. Lärchenholz

in verschiedenen Längen und Stärken  
geschnitten und rund, sowie auch  
Schnittwaren in Fichten und Tannen  
liefern zu couranten Preisen

**Caprez & Cie., Landquart,**  
Baugeschäft.

### J. Nörr Zürich

nächst Trulle Bahnhofstrasse

Vorteilhafteste

Bezugsquelle

f. imprägnierte starke

**Strapaz-Kleider**

Loden und engl. Stoffe

meterweise,

moderne Massanfertigung.



## Verbauung des Tscherlacherbaches (Gemeinde Wallenstadt.)

### Bau-Ausschreibung

Ueber die Ausführung der Verbauung des Tscherlacherbaches wird  
hiemit freie Konkurrenz eröffnet. Kostenvoranschlag der zu vergebenden  
Arbeiten **rund Fr. 74,000.—.**

Pläne, Baubedingungen und Vorausmasse liegen auf der Gemeinde-  
ratskanzlei in Wallenstadt auf. Offerten sind verschlossen mit der Aufschrift  
«Tscherlacherbach-Verbauung» bis zum **9. Juli 1. J., nachmittags 2 Uhr,**  
dem Gemeindeamt Wallenstadt zu überreichen. Die Eröffnung  
der Offerten, zu welcher die Submittenten geziemend eingeladen werden,  
findet am **9. Juli, nachmittags 2 Uhr,** auf dem Rathause in  
Wallenstadt statt.

Wallenstadt, den 19. Juni 1909.

Der Gemeinderat.

## WEISE & MONSKI

Maschinenfabrik:

**HALLE a. S.**

Telegr.-Adr.:

Weisens Hallesaale.

**PUMPEN**

Vertret. f. d. Schweiz:

**G.-A. Bourgeois-Richter**

Ingenieur

Breitingerstrasse 5

Zürich II.

für Dampf-, Riemen- und Elektromotor-Antrieb.  
Duplex-Pumpen, Kolben-Pumpen, Luftkompressoren

## REMINGTON-Schreibmaschine mit sichtbarer Schrift.

Verlangen Sie Prospekt und Gratisvorführung von

**Anton Waltisbühl, Remington-Haus**

— 46 Bahnhofstrasse, ZÜRICH. —

## Photographie.

Spezialität in Aufnahmen industrieller Objekte, Gebäude, Interieurs,  
Gemälde, Sammlungen und Aufnahmen für Kataloge und Werke  
aller Art. — Entwickeln und Kopieren etc. von eingesandten Platten.

**H. Wolf-Bender**

Kappelerstrasse 16 — ZÜRICH I — Centralhof

Atelier für Reproduktions-Photographie.

Für *Techn. Vorarbeiten* im Bahn- und Strassenbau empfiehlt  
sich **B. EMCH, Ingenieurbureau, BERN.**

## Wettbewerb

für eine Strassenbrücke über das Tobel bei Rothenburg.

Das Baudepartement des Kantons Luzern eröffnet unter den schweizerischen und in der Schweiz niedergelassenen Ingenieuren und Baufirmen einen Wettbewerb für eine neue Brücke in der Kantonsstrasse bei Rothenburg.

Bauprogramm und Beilagen können gegen eine Gebühr von Fr. 5.— beim kantonalen Baudepartement in Luzern bezogen werden.

Als Termin für die Ablieferung der Projekte ist der 15. Oktober 1909 festgesetzt.

Das Preisgericht für die Beurteilung der eingelangten Entwürfe ist zusammengesetzt aus den Herren: Obergeringenieur Dr. R. Moser in Zürich, Professor F. Schüle in Zürich, V. Stirnimann, Direktor der öffentlichen Unternehmungen, in Luzern, J. Fellmann, Direktor der Rigibahn in Vitznau und Regierungsrat Felix von Schumacher in Luzern.

Dem Preisgericht ist zur Prämiiierung von Entwürfen ein Betrag von Fr. 3000.— zur Verfügung gestellt.

Luzern, den 22. Juni 1909.

Das Baudepartement des Kantons Luzern.

## Schweizerische Bundesbahnen.

Kreis II.

## Ausschreibung von Bauarbeiten.

Die Hochbauarbeiten für die Vergrösserung des Zollgebäudes auf der Station **Pruntrut** sind zu vergeben.

Pläne und Uebernahmsbedingungen liegen im Bureau des Bahningenieurs in Delsberg auf, wo auch die Eingabeformulare zu beziehen sind.

Uebernahmsanfragen mit der Aufschrift „Vergrösserung des Zollgebäudes in Pruntrut“ sind bis 8. Juli 1909 der unterzeichneten Direktion vorzulegen.

Die Offerten bleiben bis Ende August 1909 verbindlich.

Basel, den 19. Juni 1909.

Kreisdirektion II  
der Schweizerischen Bundesbahnen.

## Konkurrenz - Ausschreiben.

Wir haben die Absicht, hinter unserm Hause, in Gassen No. 10, einen grossen Neubau zu erstellen und ersuchen erstklassige Architekten, welche speziell mit der Ausführung von modernen Warenhäusern vollständig vertraut sind, sich an uns zu wenden und stehen wir, ausgenommen Samstag und Sonntag, jederzeit betr. Besprechung zur Verfügung.

**Grosse Französische Warenhalle**  
In Gassen No. 10, Zürich.

## Schweizerische Bundesbahnen.

Kreis III.

## Ausschreibung von Bauarbeiten.

Die Kreisdirektion III der Schweizerischen Bundesbahnen in Zürich eröffnet Konkurrenz über die Erstellung eines Personendurchganges im Bahnhof Brugg.

Es sind zu vergeben:

1. Die **Unterbauarbeiten** mit zusammen ungefähr 800 m<sup>3</sup> Erdbelegung und 400 m<sup>3</sup> Mauerwerk;
2. Die **Lieferung und Montierung der Eisenkonstruktion für die Tunneldecke** im Gewichte von ungefähr 10 Tonnen.

Die Pläne und Uebernahmsbedingungen für die Unterbauarbeiten sind beim Bahningenieur II in Brugg, Neuquartier, diejenigen für die Lieferung und Montierung der Eisenkonstruktion beim Obergeringenieur des Kreises III im alten Rohmaterialbahnhof Zürich zur Einsicht aufgelegt. An beiden Orten können auch die Eingabeformulare bezogen werden.

Schriftliche Angebote mit der Aufschrift «Personendurchgang Brugg, Unterbau» oder «Personendurchgang Brugg, Eisenkonstruktion» sind bis zum 15. Juli 1909 der unterzeichneten Kreisdirektion verschlossen einzureichen.

Die Angebote bleiben bis zum 1. August 1909 verbindlich.

Zürich, den 26. Juni 1909.

Kreisdirektion III  
der Schweizerischen Bundesbahnen.

## Franzisturbinen-Konstrukteur

sucht grössere Maschinenfabrik.

Nur erste Kräfte, welche als erste Konstrukteure bei grösseren Turbinenbau-Firmen tätig waren und praktische Erfahrungen besitzen, auch den Regulatorenbau beherrschen, wollen ihre Offerten unter Angabe der Gehaltsansprüche, Lebenslauf und Einsendung der Zeugnisse unter P. L. 1127 richten an die Annoncen-Expedition

Rudolf Mosse, Prag.

## Langenthal - Huttwil - Bahn.

Infolge Hinscheidens des bisherigen Inhabers ist die Stelle eines

## Betriebsdirektors

der Langenthal-Huttwil-Bahn, unter deren Leitung auch die Huttwil-Wohlhusen-Bahn und die Ramsei-Sumiswald-Huttwil-Bahn stehen, neu zu besetzen.

Bewerber belieben ihre schriftlichen Anmeldungen, welchen Ausweise über abgeschlossene polytechnische Hochschulbildung und bisherige Praxis beizulegen sind, bis 10. Juli 1909 an Herrn Gottfried Scheidegger, Vizepräsident der Direktion der L.-H.-B. in Huttwil einzusenden.

Huttwil, den 21. Juni 1909.

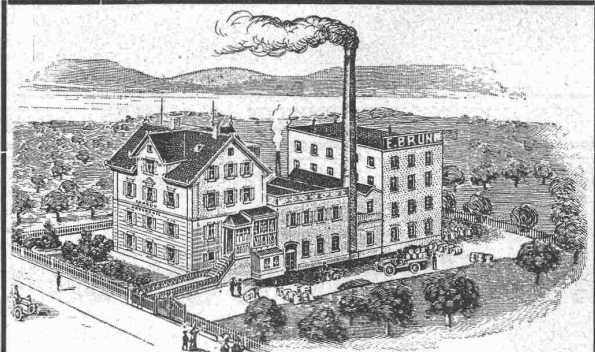
Direktion der Langenthal-Huttwil-Bahn.

## Gesucht für sofort

Junger, tüchtiger

## Architekt

gewandter Zeichner, speziell im Innenausbau und Detaillieren erfahren. Offerten mit Zeugnisabschriften und Gehaltsansprüchen unter K. 4223 Q. an Haasenstein & Vogler, Basel.



## Ed. Brun, Wädenswil

Spezial-Fabrik seit 1686 für

## Härte- und Lötmaterialien

mit maschinellen Anlagen für eine tägliche Produktion von über 10,000 kg. empfiehlt seine besten

**Einsatzmaterialien** (explosionssicher) u. d. Namen

**Bruns Einsatzpulver C.**  
**Abbrennpulver B** (Härtepulver) zum Bestreuen, um Eisen am offenen Feuer schnell zu härten.

**Brunin-Lötpulver** Nr. I—IV zum Löten aller Metalle, als vollständig. Ersatz von Borax und Schlaglot, einfachste Lötung.

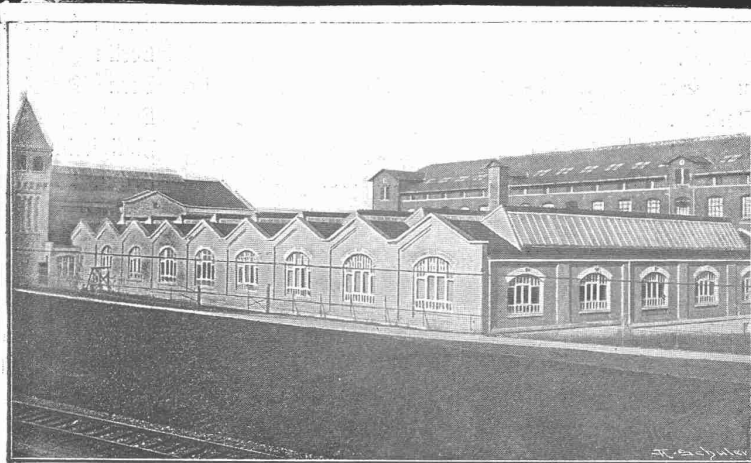
Man verlange Preise.



# Kittlose Dachoberlichter für Fabriken

System Eberspächer

Billig!  
Vollständig  
dicht gegen  
Regen u. Schnee.  
Dauerhaft  
leicht und  
gefällig.

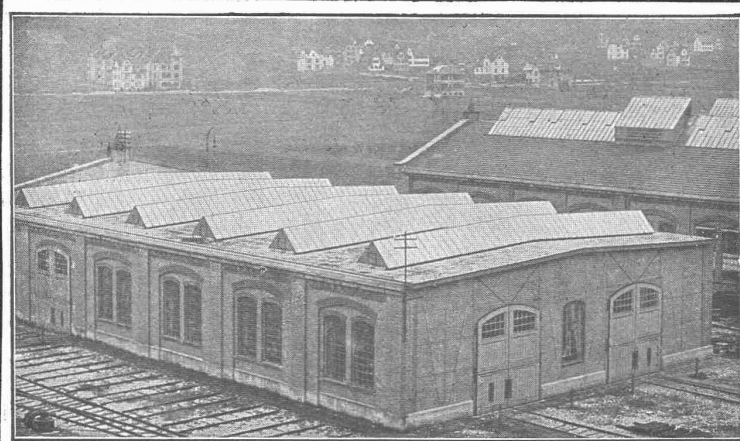


Schwitzwasser  
tropft nicht ab,  
sondern fließt  
nach aussen.  
Auf Wunsch mit  
Roh-od. Drahtglas-  
Eindeckung.

Seit 40 Jahren erprobt.

Mehr als 1/2 Million qm bereits verlegt.

Mit und ohne  
Montage.  
Kostenlose  
Ingenieur-  
Beratung.



Für Unter-  
konstruktionen  
aus Holz, Eisen  
od. Eisenbeton  
gleich gut  
geeignet.

Entwurfzeichnungen u. Kostenanschläge  
bitte unentgeltlich einzuholen bei

**J. Eberspächer,** Fabrik kittloser Glasdächer  
ESSLINGEN a. N.



# Kittlose Dachoberlichter

## System Eberspächer

wurden unter anderem geliefert für:

Mech. Baumwollspinnerei und Weberei	Rugsburg	3200 qm
Brown, Boveri & Co. A.-G.	Baden (Schweiz)	800 "
Siemens & Halske A.-G.	Berlin	500 "
Eidgenössische Baudirektion	Bern	1200 "
Deutsche Solvay-Werke	Bernburg	500 "
Germania-Linoleum-Werke	Bietigheim	4000 "
Aron & Jacob Löw Beer's Söhne, Spinnerei und Weberei	Brünn-Bräusau	1800 "
Erste Oester. Jutespinnerei und Weberei	Budapest	3000 "
Berlin-Anhaltische Maschinenbau A.-G.	Dessau	2000 "
F. M. Hämmerle, Spinnerei und Weberei	Dornbirn	300 "
Düsseldorfer Röhren- und Eisenwalzwerke	Düsseldorf	1600 "
Maschinenfabrik Esslingen	Esslingen a. N.	4000 "
Felten & Guillaume-Lahmeyerwerke A.-G.	Frankfurt a. M.	500 "
Luftschiffhalle Zeppelin G. m. b. H.	Friedrichshafen	5000 "
Baumwollschuppen-Neubauten	Geestemünde	2000 "
Günther Wagner, Tintenfabrik	Hannover	1200 "
Kaiserliche Werft	Kiel	1200 "
L. Stromeyer & Co., Mech. Segeltuchweberei	Konstanz a. Bodensee	4000 "
Spinnerei und Weberei Kottern	Kottern (Bayern)	3200 "
Kulmbacher Spinnerei	Kulmbach	1800 "
Schles. Textilwerke Methner & Frahn A.-G.	Landeshut	700 "
F. A. Herold, Riemenfabrik	Melle b. Osnabrück	2500 "
Mitteldeutsche Kammgarnspinnerei und Färberei	Mühlhausen (Thür.)	4500 "
A. Melchior, Mech. Spinnerei und Weberei	Nürtingen	8000 "
Silatures et Tissages de Poutay, E. Thormann	Poutay (Elsass)	1100 "
Brüder Perutz, Baumwollspinnerei und Weberei	Prag	1800 "
Ulrich Gminder G. m. b. H., Baumwollspinnerei und Weberei	Reutlingen	1600 "
K. K. priv. Baumwollspinnerei und Zwirnerei	Rohrbach-Pottendorf (N.-Oest.)	400 "
Rombacher Hüttenwerke	Rombach (Lothringen)	1000 "
Adam Opel, Fahrrad- und Motorwagenfabrik	Rüsselsheim	1000 "
F. Küttner, Kunstseidefabrik und Spinnerei	Sehma-Pirna	1800 "
L. M. Ullon, Mech. Netzfabrik	Sonderburg	1200 "
Stettiner Chamottefabrik vorm. Didier	Stettin	600 "
Stettiner Maschinenbau A.-G. Vulkan	Stettin-Bredow	1200 "
K. Reichseisenbahnen	Strassburg (Elsass)	1000 "
Generaldirektion der K. Württ. Staatseisenbahnen	Stuttgart	2500 "
P. J. Manz, Architekt	Stuttgart	80000 "
H. Otto & Söhne, Baumwollspinnerei und Weberei	Unterboihingen	6000 "
J. H. Benecke, Wachstuchfabrik	Vinnhorst b. Hannover	1800 "
J. Kremenezky, Elektr. Glühlampenfabrik	Wien	1000 "
Verein. Wiener Seidenfärbereien	Wien	1000 "
Gebrüder Sulzer, Maschinenfabrik	Winterthur	600 "
Escher, Wyss & Co. A.-G., Maschinenfabriken	Zürich	2500 "
Schweiz. Bundesbahnen, Neue Werkstätten	Zürich	2200 "

# Isolierungen aller Art.

Fachkundige  
Ratschläge,  
Pläne und  
Kosten-  
Voranschläge  
gratis.



Lieferung bewährtester Isolirmaterialien  
und  
Ausführung kompletter Isolierungen  
durch eigene Facharbeiter.

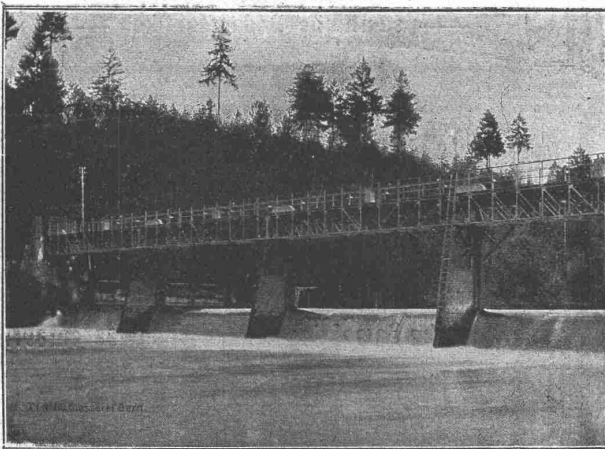
**A. Isolierungen zum Schutze gegen Wärme-Verluste**  
für  
Dampfkessel, Dampfleitungen und Zentralheizungs-Anlagen.

**B. Isolierungen zum Schutze gegen Kälte-Verluste**  
für  
Kälteflüssigkeits-Leitungen bei Eismaschinen-Anlagen, sowie  
für Generatoren, Kühlräume, Lager- und Eiskeller.

## WANNER & Cie. HORGEN

Erstes Fachgeschäft für maschinen- u. bautechn. Isolierungen.  
Generalvertreter der Korksteinfabrik  
GRÜNZWEIG & HARTMANN, G. m. b. H., LUDWIGSHAFEN a. Rh.

Gesellschaft der L. v. Roll'schen Eisenwerke, Gerlafingen.  
Werk: **Giesserei Bern** in Bern.



### Konstruktionswerkstätten.

Telephon 1066. Briefe und Telegr.: Giesserei Bern.  
Einziges «Grand Prix» an der Internationalen Ausstellung Mailand 1906  
und «Grand Prix» an der Internat. Ausstellung der Anwendungen für Elek-  
trizität in Marseille 1908 für **Seilbahnen u. Zahnstangenoberbau.**

### Spezialfabrik für Schleusenanlagen

für Wehre und Kanäle in jeder Grösse und nach ver-  
schiedenen Systemen.

**Gleit- und Rollschützen, Walzenwehre.**

Andere Spezialitäten der Firma:

**Hebezeuge, Eisenbahnmateriel, Seilbahnen und Zahnrad-  
bahn-Oberbau.**

Nähere Angaben und Projekte, sowie Referenzen stehen zu Diensten.

## Gewerkschaft Grillo, Funke & Co.

Gelsenkirchen-Schalke

**Siemens-Martin-Stahlwerk, Blechwalzwerk, Wellrohrwalzwerk, Wassergas-Schweisswerk**

liefert als Spezialitäten:

mit Wassergas aus eigenem S.-M. Flusseisen

### geschweisste Rohre

von 450 mm Durchmesser bis zu den grössten Weiten und in Wandstärken bis zu 40 mm für  
**Dampf-, Wind-, Gas-, Wasser-, Kanalisation-, Dücker- und Turbinen-Leitungen.**

Tel.-Adr.: Blechwalzwerk Gelsenkirchen. Kostenanschläge bereitwilligst. — 1600 Arbeiter. —

VERTRETER unserer Abteilung „Wassergas-Schweisswerk“ ist Herr Ingenieur J. Aumund, Zürich.

# Centralheizungs-Fabrik Bern, A.-G.

## vormals J. Rued

empfiehlt sich zur Erstellung von Zentralheizungen aller Systeme; Wäschereien, Tröcknereien, Bade-Einrichtungen und Desinfektions-Apparate, Giesserei, Kupfer- und Kesselschmiedearbeiten.

Fabrik: STATION OSTERMUNDIGEN. — Internationale Ausstellung Mailand 1906: Grand Prix. — Depot: SPEICHERGASSE 35, BERN.

## Offene Lehrstelle.

Am Kantonalen Gewerbe-Museum in Aarau ist die Stelle eines Hauptlehrers für die Fachschule für Bau- und Holztechnik neu zu besetzen. Erfordernisse: Technikumbildung und einige praktische Erfahrung im Baufach, guter Zeichner. — Dienst Eintritt 15. Oktober 1909. Auskunft erteilt die Direktion des Gewerbe-Museums.

Anmeldungen bis 31. Juli mit Ausweisen an die Direktion des Innern, Aarau.

## Zu verkaufen oder zu verpachten.

In einer grösseren, gewerbereichen Ortschaft der Zentralschweiz ist ein im vollen Betrieb stehendes

## Baugeschäft mit Dampfsägewerk

mit oder ohne Bauland, in Bahnhof-Nähe gelegen, aus Gesundheitsrücksichten zu verkaufen oder zu verpachten. Anmeldungen unter Chiffre S. N. 318 an Haasenstein & Vogler in Bern.

## Zu verkaufen

Umstände halber, in einer Kantonshauptstadt der französischen Schweiz, ein für Hoch- und Tiefbau eingerichtetes

## Baugeschäft

mit Werkzeuginventar in bestem Zustande event. mit Kiesgrube und Bauteilrain. Für etwas kapitalkräftigen Fachmann nachweisbar prima Existenz. Sehr günstige Uebernahmebedingungen.

Gefällige Offerten erbeten unter Chiffre H. 2621 A. an Haasenstein & Vogler, Bern.

## Leistungsfähigste Rechenmaschine der Welt

# „Millionär“

(Patent O. Steiger).

Allein-Fabrikant: Hans W. Egli, Zürich II.

**Werkzeuge, Präzisions-Werkzeugmaschinen, Normale Maschinen-Elemente**  
Fabrikat Ludw. Loewe & Co. u. andere Firmen liefert nur in  
Rud. Falkner, Jng. Basel

## Feste und Leerlauf-Riemscheiben

letztere mit automatischer Schmierung.

Folgende Dimensionen sind meist vorrätig:

Dm.	Breiten					Bohrungen			
150	50	75	100			32	35		
175	50	75				32	35		
200	50	65	75	100		32	35	38	
250	65	75	100	125	150	32	35	38	42
300	65	75	100	125	150	35	38	42	
350	65	75	100	125	150	38	42	45	
400	75	100	125	150	175	42	45	48	52
450	100	125	150	175	200	42	45	48	52
500	100	125	150	175	200	42	45	48	52

Preisliste gratis und franko.

## Gustav Kuntze, Göppingen 3 (Württemb.)

Schmiedeeiserne, genietete und hartgelötete oder geschweißte

# KUNTZE-RÖHREN

mit Flanschen oder Muffen.

Spezialität: Turbinen-Rohre in jeder Dimension.  
Rohre für Tunnel-Bauten.  
Rohre für Wasser-Versorgungs-Anlagen.

## A. Bröck, Optiker, Zürich

Schifflande Nr. 24

## Photographische Apparate

— sämtliche Bedarfsartikel —

**Kleine farbig glasierte Bieberschwänze**  
für Türmchen, Gauben und dergleichen.

## Gail'sche Dampfziegelei und Thonwaarenfabrik Giessen.

Feine Verblendsteine und -Plättchen, Terrakotten, Hourdis, Schamottesteine, Schamottemörtel, Kamin- und Brunnensteine, Dachfalzziegel, Hartbrandklinker, Trottoir- und Mosalklinker etc.

Verlangt Gebrauchsanweisung



## Tonwaren Cement-Putz Cement-Beton

vollständig wasserdicht

AQUABAR BERLIN N  
G.m.b.H. Prinzenallee 27.

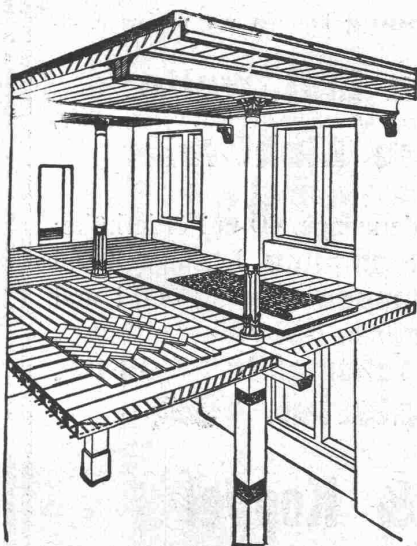


# Schlackenzement (Puzzolan-Zement).

Die unterzeichneten Fabriken offerieren ihren selbstfabrizierten **Ia. Schlackenzement** bei prompter Lieferung zu billigsten Tagespreisen. **Schlackenzement** eignet sich für jede Art von Beton- und Fundamentierungsarbeiten, sowie speziell für alle Wasserbauten. Derselbe ist bestens eingeführt und bei grösseren Staats- und Privat-Bauten mit ausgezeichnetem Erfolge seit Jahren verwendet worden. Garantie für Normenfestigkeit und gleichmässige Ware.

Atteste der Eidg. Materialprüfungsanstalt, sowie Ia. Referenzen stehen gerne zu Diensten.

**Handelsgenossenschaft des Schweiz. Baumeister-Verbandes in Zürich.**  
**Kalk- und Zementfabriken Beckenried 8.-6. in Beckenried.**



## Siegwart-Decke

(Patente)

bestehend aus einzelnen, zum voraus fabrikmässig hergestellten Zement-Hohlbalcken (Siegwartbalcken), mit armierten Seiten-Wandungen für beliebige Spannweiten bis 6,50 m.

**Feuersicher! Einfachster, raschester Einbau. Schalldicht!**  
**Grosse, garantierte Tragfähigkeit.**

Die fertig erstellten Balken werden im Bau frei ohne jede Verschalung auf die Tragmauer oder T-Unterzüge aneinander gelegt und die Fugen nachträglich vergossen.

Projektilierung und Lieferung durch  
**Internationale Siegwartbalcken-Gesellschaft Luzern**

und  
**G. & A. Bangerter, Zementwarenfabrik, Lyss (Bern)**  
Konzessionäre für die Kantone Bern, Solothurn, Basel, Neuenburg, Freiburg, Waadt, Genf und Wallis.

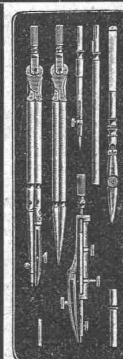
Patentvermittlung u. Verwertung  
anwält.  
**H. L. SIEBENECK**  
ZÜRICH I, Sonnenquai 10 (Zürcherhof)

## Treppenbau.

Zur Ausführung besonders schwieriger und stylgerechter Treppen empfiehlt sich bei billigster Berechnung

**C. Müller-Oberer**  
**Basel**

Spezialgeschäft für Holztreppenbau.



Präzisions-

**Reisszeuge**

Clemens Riefler,  
Nesselwang u. München  
(Bayern).

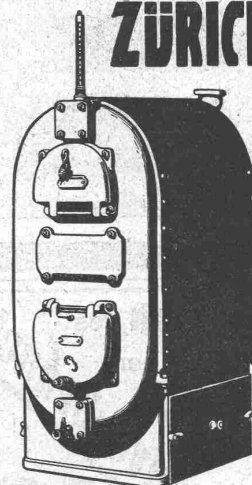
Gegründet 1841.

„Paris 1900 Grand Prix“  
Illustrierte Preislisten gratis

Die Zirkel der echten Rieflerreisszeuge sind am Kopf mit dem Namen RIEFLER gestempelt.

CARL MÜLLER  
ZÜRICH II  
**Patent-Bureau**  
PRIMA  
REFERENZEN

**HAUPT & AMMANN**  
**ZÜRICH**



**ZENTRAL-HEIZUNGEN**

Spezialgeschäft für Baubeschläge

**C. F. Ulrich, Zürich**

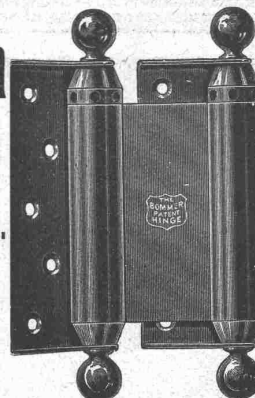
Niederdorfstrasse Nr. 20

Niederlage der  
echt amerikanischen Bommerbänder für Windfangtüren.

**Moderne Tür- und Fensterbeschläge**  
in feinsten Ausführung und in allen Farben.

Permanente Ausstellung.

Auf Wunsch Auswahlsendungen.



Prospekte, Zeugnisse u. Referenzen zur Verfügung.

Langjährige Garantie.

Anwendbar auf Beton  
und Holz.

Benötigt nur einfache  
Spenglerarbeit.

Dreifach imprägniertes

**Pappolein-Klebedach**

mit aufgepresster Sand- und Kiesschicht  
bereits ausgeführt

**ca. 2 Millionen Quadratmeter.**

Generalvertretung für die Schweiz:

**Locher & Cie.**

Ingenieurbureau und Bauunternehmung für Hoch- und Tiefbau.

**ZÜRICH**

Talstrasse Nr. 10

Telegramm-Adresse:  
Locherco.

Eigengewicht per m<sup>2</sup>

nur 20 — 25 kg

Dachneigung 1:40

bis 1:3

Feuersicher.

Telephon Nr. 2084.



# Portlandzement-Fabrik Laufen (Bern)

Altrenommierte Firma • **Aktien-Gesellschaft** • Gegründet 1886

Fabriken in Laufen, Münchenstein und Soyhières-Bellerive

empfiehlt ihren

## prima langsam bindenden künstlichen Portlandzement

von anerkannt höchster Festigkeit, absoluter Volumbeständigkeit und reiner Farbe zu Platten- und Kunststein-Fabrikation, armierten Beton- und sonstigen Zement-Arbeiten.

**Vorzügliche Atteste der Eidgenössischen Material-Prüfungs-Anstalt Zürich.**

Durch Kauf des **Bauinventars** der **Rickentunnel-Unternehmung** können wir preiswert — auch in kleineren Posten — abgeben so lange unverkauft:

### 6000 m Druckrohre von 68 & 82 mm Lichtweite

für einen Wasserdruck von 100 Atm. (infolge des niedrigen Preises auch für geringeren Druck vorteilhaft verwendbar)

### 6000 m Ventilationsrohre von 800 mm Lichtweite,

ferner einen grösseren Posten

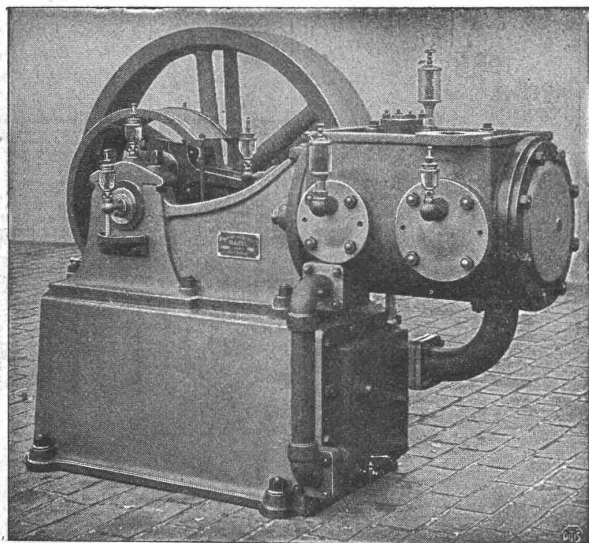
**Sulzer'sche Hochdruck-Zentrifugalpumpe**, 1200 Liter Fördermenge, 40 m Förderhöhe; **Sulzer'sche Zentrifugalpumpen** No. 0 und No. 00, **Flügelpumpen** Leistung 300 l und 95 l, **Baupumpen** Leistung 450 l und 220 l, **Membranpumpen** Leistung 300 l und 130 l, **Sulzer'sche Ventilatoren** No. V 60 m³ per Minute, **mech. Bohreinrichtung**, **System Brandt**, **Brandau & Cie.**, **Benzinmotore 30 HP.**, **Lokomobile 25/30 HP.**

und ein **bedeutendes Rollbahnmateriale**.

Nähere Auskünfte erteilt gerne:

## Schweiz. Act.-Ges. Orenstein & Koppel

Zürich I, St. Urbangasse 4 (Theaterstrasse).



**Maschinenfabrik Burckhardt, Basel**  
**Aktiengesellschaft.**

## Kompressoren und Vakuumpumpen

ein- und mehrstufig, mit Dampf-, Riemen- oder elektrischem Antrieb.

Ueber 1500 Maschinen ausgeführt.

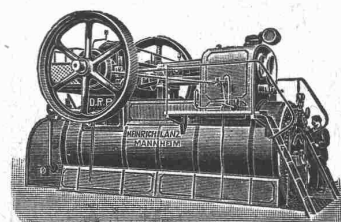
Paris 1900: Grand Prix.

**Amtlich fest-**  
**gestellter**



**Kohlenverbrauch**  
**0,45**  
kg pro eff. PS u. St.  
**bei nur**

Einfacher Ueberhitzung.



**HEINRICH LANZ, Mannheim**

**Allen voraus in**

**Patent-Heissdampf-Lokomobilen**  
**mit Ventilsteuerung „System Lentz“**  
**und einfacher Ueberhitzung.**

*Hervorragend in Einfachheit der Konstruktion!*  
*Höchste Oekonomie!*

Verkaufsbureau für die Schweiz: **Zürich, Auf der Mauer 13.**

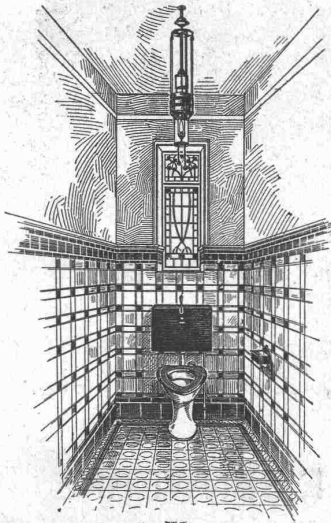


# Central-Heizungen aller Systeme

Warmwasserversorgungen, Sanitäre Einrichtungen, **Trockenanlagen f. techn. Zwecke**

erstellen

**Guggenbühl & Müller, Zürich.**



## Closets

und

## Zubehörteile

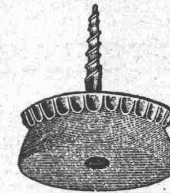
in einfachster bis  
feinster Ausführung

**Reichhaltige Ausstellung.**  
— **Grosses Lager.** —

**Munzinger & Co., Zürich.**



**OFENFABRIK**  
**SURSEE**  
**Elastische**  
**Stuhl- und Möbel-Unterlagen**  
(Linoleum-, Parkett- und Möbelschoner)



Geräuschloses  
Rücken d. Möbel.  
Für Nervöse,  
Kranke u. viel-  
beschäftigte  
Geistesarbeiter  
unentbehrlich.  
Empfehlenswert  
für Bureaux,  
Versammlungs-  
räume, Kranken-  
häuser, Sitzungs-  
zimmer etc.

Preis- und Dimensionsliste auf Verlangen.  
**C. A. Ulbrich & Co. A.-G., Zürich II.**

## Holenbrunner Mosaikplatten

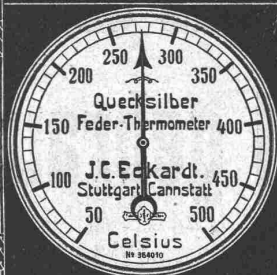
Holenbrunn in Bayern

**härtester und dauerhaftester Bodenbelag.**

Spezialität: **Granit-Mosaikplatten**

**unübertroffener Bodenbelag** für grosse Räume: Kasernen, Krankenhäuser, Bahnhöfe, Kirchen,  
Schulen, Maschinenhäuser, Schlachthof-Anlagen, Fabrikräume, Bürgersteige etc. etc.

## Thermometer



mit und ohne  
Registriervorrichtung

Altes, verkittetes System.



Immer Schaden durch das eingekittete Glasdach.

**Kittlose**



Patent No. 37200  
und neue Patente ang.

## Glasdächer

**Shedfenster**

**Shedrinnen**

..... System G. Zimmermann .....

Generalvertreter für die Schweiz:

**M. & H. A. ERNST, THALACKER 21, ZÜRICH I.**

Telephon 6996.

Neues, kittloses System.

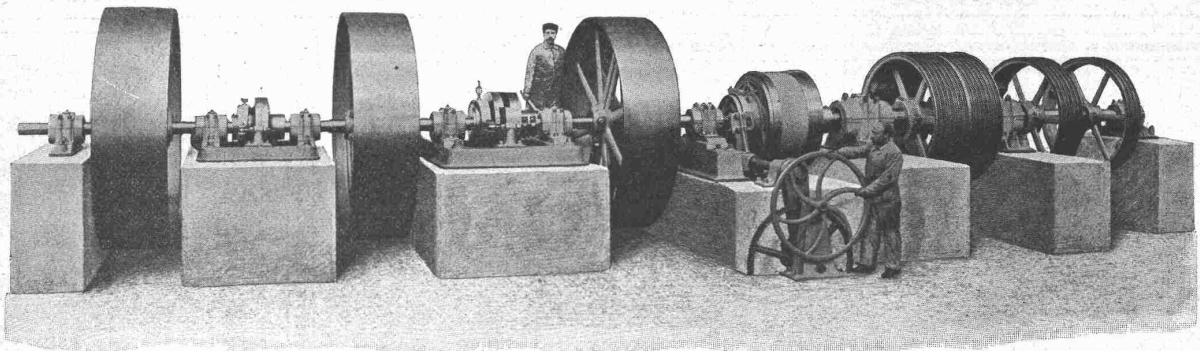


Dauernd geschützt gegen Schmutzwasser und Regen.



# TRANSMISSIONEN

Komplette Anlagen für alle Industriezweige.



Hauptantrieb 600 P.S. mit 2 Zahnkupplungen und 1 Benn-Kupplung Nr. 12, geliefert in eine Zementfabrik.

Schwere Transmissionen für Zementfabriken, Ziegeleien etc.

GESELLSCHAFT der L. von ROLL<sup>SCHEN</sup> EISENWERKE  
**EISENWERK CLUS.**

## Direkter Bezug gebrauchsfertiger Steinholzmasse.

Mit diesem die ergebene Mitteilung, dass Unterzeichneter in Rotterdam ein Steinholzwerk unter dem Namen „Euboeamentwerke“ errichtet hat. Dasselbe befasst sich mit der Herstellung und dem Vertrieb

**gebrauchsfertiger Steinholz-Masse zur Herstellung fugenloser Fussböden etc.**

Das Werk hält es für seine vornehmste Pflicht, ein Steinholzmaterial auf den Markt zu bringen, das als fertiges Fabrikat dem Eichenholz an Güte und Haltbarkeit in Wahrheit gleichkommt mit den besonderen Vorzügen der Hygiene und der Feuersicherheit.

**Erfahrene Chemiker**, mit dem Artikel Steinholz eingehend vertraut, werden dafür Sorge tragen, dass nur solche Rohmaterialien von dem Euboeamentwerk verarbeitet werden, die sich zur Herstellung fugenloser Fussböden eignen und das Prädikat prima prima verdienen.

**Tüchtige zuverlässige Bodenleger** stehen den Abnehmern von Euboeamentmasse zur Verfügung.

Der Inhaber der Euboeamentwerke stellt seine langjährigen reichen Erfahrungen als Steinholzfabrikant kostenlos in den Dienst seiner Abnehmer.

Sie haben im Voraus die Garantie dafür, dass Sie einen in jeder Beziehung tadellosen Fussboden etc. erhalten, sobald Sie die Steinholz-Masse aus dem Euboeamentwerk Rotterdam zur Verwendung vorschreiben.

Gefl. Anfragen wolle man richten an die

**Euboeamentwerke Rotterdam, Persoenshaven 26**

Hochachtungsvoll

**PAUL BLEWONSKY, Stuttgart - Düsseldorf - Rotterdam.**

## Centralheizungen



**Hch Berchtolds Erben Thalwil**

**Centralheizungen** jeden Systems.  
**Etagenheizungen — Sanitäre Anlagen.**  
**Warmwasser-, Bade- und Closet-**  
**Einrichtungen.**  
**Tröckne-Anlagen** für industrielle Zwecke.

Gegründet 1859.

Vorzügl. Atteste u. Referenzen über ausgeführte Anlagen.

**Mischmaschinen** für Mörtel u. Beton

**Dr. Gaspary u. Co., Marktsaß**

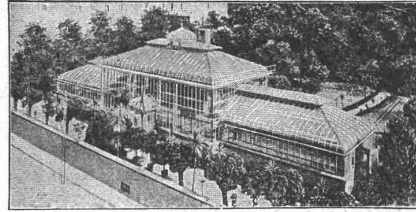
Neuer Gesamtkatalog Nr. 140 gratis.



**Ingenieur-Akademie WISMAR**  
 a. d. Ostsee.  
 Für Bau-Ingenieure und Architekten.  
 Aufnahmebedingungen im Programm.

**Oscar R. Mehlhorn, Schweinsburg (Pleisse) Sa.**

Filial-Bureaux:  
 Berlin, Breslau,  
 Mannheim, Wien.



Vertreter für Ungarn:  
 Kogler & Rosner,  
 Budapest 56.

**Renommierteste Spezialfabrik für Gewächshausbau,  
 Wintergärten, Heizungsanlagen u. Frühbeefenster.**

Meine Fabrikate wurden prämiert mit: Königl. Sächs., Königl. Preuss., K. K. österr. Staats- und vielen gold. Medaillen.

## Antinonin

sicheres Mittel gegen **Hausschwamm.**

• • • Farbenfabriken • • •

vorm. **Friedr. Bayer & Co., Elberfeld.**

**Generalvertreter für die Schweiz:**

Basel: **Paravicini & Cie.;**

Depôt: **Zürich; Ed. Meyer, Ecke Lang- u. Bäckerstr. 98.**

Prospekte und Gebrauchsanweisungen  
 stehen jederzeit gerne zu Diensten.

**Rudolf Mosse, Zürich**

alleinige Inseraten-Annahme für die  
**Schweizer. Bauzeitung.**

# Dachkonstruktionen für Fabrik-Bauten

+ Patent No. 23428

### Vorteile:

1. Unabhängigkeit der Gebäudelage von der Himmelsrichtung.
2. Geringstes Gewicht bei sehr guter Isolation.
3. Unübertroffene Lichtwirkung bei spezieller Lüftungsvorrichtung.
4. Rasche und billige Erstellung zu jeder Jahreszeit.
5. Beste Eignung auch für schwierigste klimatische Verhältnisse.
6. Leichte und rationelle Anbringung von Transmissionen und Vorgelegen.

Empfohlen als **rationellstes System** für  
**Maschinenfabriken, Werkstätten, Giessereien, Elektrizitäts-**  
**werke, Spinnereien, Webereien, Bleichereien, Färbereien,**  
**Magazine, Lagerhäuser, Markt- und Güterhallen etc.**

## Kittlose Oberlichter

+ Patent No. 43278

mit Doppelsprossen aus elektrolytisch verzinktem Stahlblech.

**Einglasung auf elastischer Unterlage**

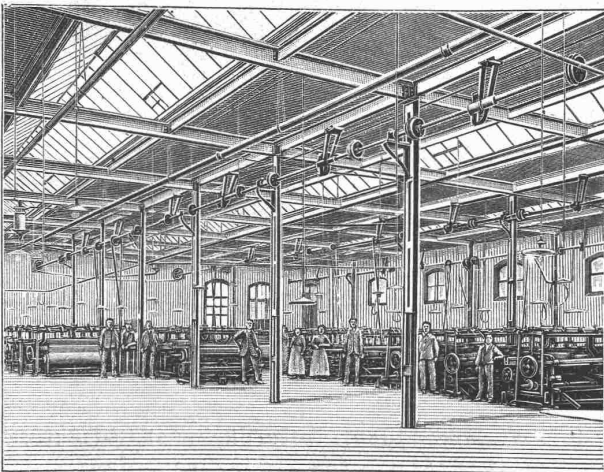
in Folge derselben:

Allseitige, vollständige, sichere Scheibenaufgabe, sowie  
 Dichter Abschluss gegen Regen, Schnee, Russ und Staub,  
 Vermeidung des Zerspringens der Scheiben.

**Einbau doppelter Lüftungsflügel,**  
 wodurch wirksamste Ventilation der Lokale durch Luftabsaugung.

Vertretung und Ausführung:

**Koch & Cie., vorm. E. Baumberger & Koch, Basel,**  
 Unternehmung für Dachkonstruktionen und  
 Bodenbelags-Arbeiten.



Ueber 300,000 m² Dächer in nahezu allen Staaten des Kontinents ausgeführt.

Patent-Inhaber: **Séquin & Knobel.**

**Zivil-Ingenieur-Bureau für modernen Fabrikbau**  
**Zürich IV, Weinbergstrasse 53 A**

**Rüti (Zürich) — Wien — Budapest — Prag**

# Oehler & Co., Aarau

Eisen- und Stahlwerke

fabrizieren

**Installationen für Zement- und Kalkfabriken,**  
Schachtöfen, Drehrohröfen, Rohrmühlen, Trockentrommeln usw., alle vorkommenden  
Transporteinrichtungen für Rohmaterial, Halbfabrikat und Fertigprodukt, Abfüllvorrichtungen,  
Silos etc.

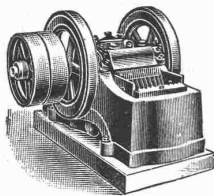
Uebernahme von Neu- und Umbauten.

**Mannheimer**  
**Eisengiesserei u. Maschinenbau A.-G.**  
Gegründet 1863. **Mannheim** Goldene Medaille  
Paris 1900

Vollkommenste Brechmaschine der Gegenwart!

**Steinbrecher**

mit unseren patentierten



**Ideal-Brechbacken**

für Vor- und Fertigbruch, sie erhöhen die Leistungsfähigkeit, vermindern den Kraftverbrauch, sichern gleichmässiges Brechgut.

Wir liefern die Ideal-Brechbacken in **Hartstahl** für jede Steinbrechmaschine.

Vertreter für die Schweiz:

H. von Arx & Co., Ingenieur-Bureau, Zürich, Seideng. 13.

**J. Rukstuhl, Basel**  
erstellt auf Grundlage vieljähriger Erfahrung  
**Centralheizungen**  
aller Systeme  
Warmwasser — Niederdruckdampf etc.

Telegr.-Adr.:  
„Lux“ Zürich

Telephon:  
1107

**LICHTPAUS-ANSTALT**  
René ORBANN  
Ingenieur-Chemiker.  
Sihlhofstrasse 27  
**ZÜRICH**  
Heliographie Negrographie  
Prompte u. sorgfältige Bedienung  
**PLANDRUCK**  
1a Heliographie- & Pauspapiere  
!! MAN VERLANGE OFFERTE !!

**Zerkleinerungs-Maschinen**  
für jedes Material u. jede Feinheit  
Patentiert modernste Konstruktion.  
Spezialfabrik f. Zerkleinerungs- u.  
Transport-Anlagen.

Vertretung wird vergeben wo nicht vorhanden.

**Alpine-Maschinenfabrik-Gesellschaft, Augsburg 2**  
vormals Holzhauser Maschinenfabrik-Gesellschaft | Spezialfabrik f. Zerkirg- u. Transport-Anlagen.

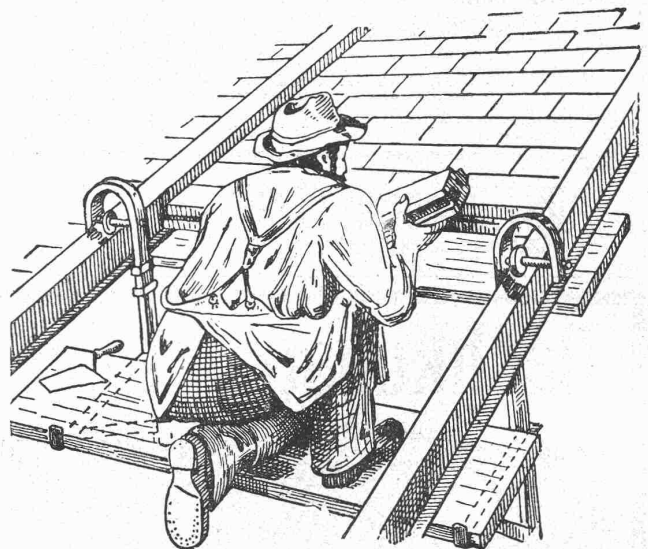


**„Perplex“** über 1500 St.  
in kurzer Zeit verkauft.  
Beste Mahlmachine.  
Patentiert in allen  
Kulturstaaten.  
Unerreichte Leistung.  
Universal-Mühle  
f. alle Materialien u. Produkte.  
Unübertreffliche Mahlweise.

## Geradlinige Massivdecke „Excelsior“

+ Patent 23 971

Einfachste Konstruktion, ohne jede Einschalung  
grosse Tragfähigkeit, absolut schalldicht.



**Tonwaren-Fabrik Taenikon**  
Station Aadorf (Thurgau).

Prospekte und Kostenberechnungen gratis und franko.

## Reparaturen

von

elektr. Maschinen, Motoren, Transformatoren  
und Apparaten jeder Provenienz

besorgt prompt und billig

**Elektro-Mechan. Reparatur-Werkstätte Zürich**  
**Burkhard, Hiltbold & Spälti**  
Zürich III, Industriequartier, Sihlquai 244

Telephon Nr. 8355.

Telegramme: Elektromechan.