

**Zeitschrift:** Schweizerische Bauzeitung  
**Herausgeber:** Verlags-AG der akademischen technischen Vereine  
**Band:** 53/54 (1909)  
**Heft:** 26

## **Werbung**

### **Nutzungsbedingungen**

Die ETH-Bibliothek ist die Anbieterin der digitalisierten Zeitschriften auf E-Periodica. Sie besitzt keine Urheberrechte an den Zeitschriften und ist nicht verantwortlich für deren Inhalte. Die Rechte liegen in der Regel bei den Herausgebern beziehungsweise den externen Rechteinhabern. Das Veröffentlichen von Bildern in Print- und Online-Publikationen sowie auf Social Media-Kanälen oder Webseiten ist nur mit vorheriger Genehmigung der Rechteinhaber erlaubt. [Mehr erfahren](#)

### **Conditions d'utilisation**

L'ETH Library est le fournisseur des revues numérisées. Elle ne détient aucun droit d'auteur sur les revues et n'est pas responsable de leur contenu. En règle générale, les droits sont détenus par les éditeurs ou les détenteurs de droits externes. La reproduction d'images dans des publications imprimées ou en ligne ainsi que sur des canaux de médias sociaux ou des sites web n'est autorisée qu'avec l'accord préalable des détenteurs des droits. [En savoir plus](#)

### **Terms of use**

The ETH Library is the provider of the digitised journals. It does not own any copyrights to the journals and is not responsible for their content. The rights usually lie with the publishers or the external rights holders. Publishing images in print and online publications, as well as on social media channels or websites, is only permitted with the prior consent of the rights holders. [Find out more](#)

**Download PDF:** 15.01.2026

**ETH-Bibliothek Zürich, E-Periodica, <https://www.e-periodica.ch>**

# Schweizerische Bauzeitung

Wochenschrift

für Bau-, Verkehrs- und Maschinentechnik

Gegründet von A. WALDNER, Ingenieur.

Herausgeber: A. JEGHER, Ingenieur.

Dianastrasse Nr. 5. ZÜRICH II.

Verlag des Herausgebers. — Kommissionsverlag: Rascher & Cie., Meyer & Zellers Nachfolger in Zürich.

Organ

des Schweizer Ingenieur- und Architekten-Vereins und der Gesellschaft ehemaliger Studierender des eidg. Polytechnikums in Zürich.

**Abonnementspreis:**  
Ausland 25 Fr. für ein Jahr  
Inland 20 „ „ „

**Für Vereinsmitglieder:**  
Ausland 18 Fr. für ein Jahr  
Inland 16 „ „ „  
sofern beim Herausgeber  
abonniert wird.

**Abonnements**  
nehmen entgegen: Heraus-  
geber, Kommissionsverleger  
und alle Buchhandlungen  
und Postämter.

**Insertionspreis:**  
Für die 4-gespaltenen Petitzeile  
oder deren Raum 30 Cts.  
Haupttitelseite: 50 Cts.

**Inserate**  
nimmt allein entgegen:  
Die Annoncen-Expedition  
RUDOLF MOSSÉ,  
Zürich.

Basel, Bern, St. Gallen,  
Berlin, Breslau, Dresden,  
Frankfurt a. M., Hamburg,  
Köln, Leipzig, Magdeburg,  
München, Stuttgart, Wien

B<sup>d</sup> LIII.

ZÜRICH, den 26. Juni 1909.

N<sup>o</sup> 26.

## Verbauung des Tschlerlacherbaches (Gemeinde Wallenstadt.)

### Bau-Ausschreibung

Ueber die Ausführung der Verbauung des Tschlerlacherbaches wird hiemit freie Konkurrenz eröffnet. Kostenvoranschlag der zu vergebenden Arbeiten rund Fr. 74,000.—.

Pläne, Baubedingungen und Vorausmasse liegen auf der Gemeinderatskanzlei in Wallenstadt auf. Offerten sind verschlossen mit der Aufschrift «Tschlerlacherbach-Verbauung» bis zum 9. Juli 1. J., nachmittags 2 Uhr, dem Gemeindeamt Wallenstadt zu überreichen. Die Eröffnung der Offerten, zu welcher die Submittenten geziemend eingeladen werden, findet am 9. Juli, nachmittags 2 Uhr, auf dem Rathause in Wallenstadt statt.

Wallenstadt, den 19. Juni 1909.

Der Gemeinderat.

## Hochbauamt der Stadt Zürich. Ausschreibung v. Heizungsanlagen.

Ueber die Erstellung von Warmwasserheizungen mit Brausebad und Warmwasserversorgung in den neuen Waisenhäusern am Sonnenberg und auf dem Butzen wird hiemit freie Konkurrenz eröffnet.

Pläne und Uebernahmsbedingungen können bis zum 5. Juli, je vormittags zwischen 11 und 12 Uhr, auf dem Bureau 5, Meise I. Stock, bezogen werden, wo auch alle sonstige Auskunft erteilt wird.

Die Offerten sind verschlossen und mit der Aufschrift «Heizungen für die Waisenhäuser» versehen bis zum 21. Juli a. c., abends 6 Uhr dem Vorstände des Bauwesens I einzureichen.

Zürich, den 23. Juni 1909.

Der Stadtbaumeister.

Lieferungen in Terrazzomaterial, weiss und bunt,  
Steinsanden in allen Farben, Mosaikwürfeln jeder  
Dimension, Marmor- und Kalkstein-Mehlen  
zu allen technischen Verwendungen führt aus die

**Deutsche Terrazzo-Verkaufsstelle Ulm**  
G. m. b. H., ULM a. D.

:: Telephon 718 :: Telegramm-Adresse: Terrazzo-Ulmdonau ::  
Effektuiert von den altbekannten Terrazzowerken Ulms und  
Umgebung, sowie deren Zweigfabriken.

Bedeutendste Produktion — Technische Vollendung der Einzel-  
werke — Besitz erstklassiger Brüche — Langjährige prak-  
tische und kaufmännische Erfahrung der Geschäftsleitung —  
— Prompte, entgegenkommende Erledigung der Geschäfte —

geben der titl. Kundschaft alle Garantien für angenehmen  
Verkehr und Wahrung ihrer Interessen. Die Auswahl  
unter den vielen Versandstellen der neuen Organisation gewähr-  
:: :: leistet bedeutende Frachtersparnis. :: ::

Für Techn. Vorarbeiten im Bahn- und Strassenbau empfiehlt  
sich B. EMCH, Ingenieurbureau, BERN.

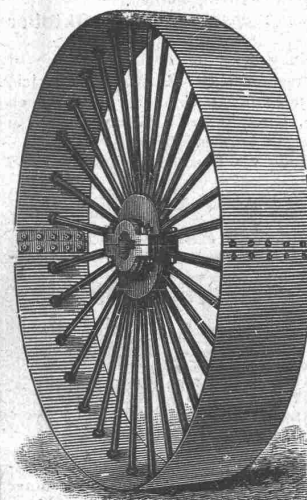
## Gesucht

zu sofortigem Eintritt für unser Bureau in Winter-  
thur, Abt. Zentralheizungen, einige jüngere, gewandte

## Zeichner

(Kopisten), die in ähnlicher Stellung bereits tätig  
waren.

**Gebrüder Sulzer**  
Winterthur.



## Riemen Scheiben

zweiteilig, aus Schmiedeisen  
und Holz. — Prompte Lieferung

## Treibriemen

BALATA, Original «Dick».  
KAMELHAAR, «Gripwell».

Generalvertretung. Einziges Lager.

## Kernleder-Riemen

eigenes Fabrikat.

## Decken

wasserdichte, f. jed. Bedarf.

**Stapfer-Hünerwadel & Co.**  
Horgen.

## Wasserkraftanlage Augst.

Die Lieferung und Montage der **eisernen Abschlusschützen** und **Rechen** für die Turbinenkammern des Kraftwerks Augst wird hiemit zur Konkurrenz ausgeschrieben.

Pflichtheft und Pläne können im Bureau des Gas- und Wasserwerks, Binningerstrasse Nr. 8, eingesehen werden.

Die Eingaben sind verschlossen unter der Aufschrift «Abschlusschützen und Rechen für die Turbinenkammern» bis zum **9. August 1909** mittags an das unterzeichnete Departement einzureichen.

Basel, den 18. Juni 1909.

**Sanitätsdepartement.**

## Schweizerische Bundesbahnen.

**Kreis II.**

## Bauausschreibung.

Die Hochbauarbeiten für die Vergrößerung des Aufnahmegebäudes, des Güterschuppens und des Nebengebäudes auf der Station Sarnen sind zu vergeben. Pläne und Uebernahmsbedingungen liegen im Bureau des Bahningenieurs in Luzern auf, wo auch die Eingabeformulare zu beziehen sind.

Uebernahmsangebote mit der Aufschrift „Hochbauarbeiten auf der Station Sarnen“ sind bis **3. Juli 1909** der unterzeichneten Direktion einzusenden. Die Offerten bleiben bis Ende Juli verbindlich.

Basel, den 12. Juni 1909.

**Kreisdirektion II**  
der Schweizerischen Bundesbahnen.

## Schweizerische Bundesbahnen.

**Kreis II.**

## Ausschreibung von Bauarbeiten.

Die Kreisdirektion II der Schweizerischen Bundesbahnen in Basel eröffnet Konkurrenz über die Lieferung und Montierung der Eisenkonstruktion im Gewichte von **zirka 21 Tonnen** für die neue Lüssleinbrücke bei Zwingen.

Pläne und Bedingungen sind im Bureau des Oberingenieurs, Leimenstrasse Nr. 2, Erdgeschoss, in Basel, zur Einsicht aufgelegt, wo auch Eingabeformulare bezogen werden können.

Auf Wunsch werden den Bewerbern die Pläne gegen Nachnahme von Fr. 2.— zugestellt.

Eingaben mit der Aufschrift „Eisenkonstruktion für die neue Lüssleinbrücke“ sind bis **Mittwoch den 30. Juni 1909** der unterzeichneten Kreisdirektion verschlossen einzureichen.

Die Angebote bleiben bis **31. Juli** verbindlich.

Basel, den 15. Juni 1909.

**Kreisdirektion II**  
der schweizerischen Bundesbahnen.

## Wettbewerb

### für eine Strassenbrücke über das Tobel bei Rothenburg.

Das Baudepartement des Kantons Luzern eröffnet unter den schweizerischen und in der Schweiz niedergelassenen Ingenieuren und Baufirmen einen **Wettbewerb** für eine neue Brücke in der Kantonsstrasse bei Rothenburg.

Bauprogramm und Beilagen können gegen eine Gebühr von Fr. 5.— beim kantonalen Baudepartement in Luzern bezogen werden.

Als Termin für die Ablieferung der Projekte ist der **15. Oktober 1909** festgesetzt.

Das Preisgericht für die Beurteilung der eingelangten Entwürfe ist zusammengesetzt aus den Herren: Oberingenieur Dr. R. Moser in Zürich, Professor F. Schüle in Zürich, V. Stirnimann, Direktor der öffentlichen Unternehmungen, in Luzern, J. Fellmann, Direktor der Rigibahn in Vitznau und Regierungsrat Felix von Schumacher in Luzern.

Dem Preisgericht ist zur Prämierung von Entwürfen ein Betrag von **Fr. 3000.—** zur Verfügung gestellt.

Luzern, den 22. Juni 1909.

**Das Baudepartement des Kantons Luzern.**

## Zu verkaufen oder zu verpachten.

In einer grösseren, gewerbereichen Ortschaft der Zentralschweiz ist ein im vollen Betrieb stehendes

## Baugeschäft mit Dampfsägewerk

mit oder ohne Bauland, in Bahnhof-Nähe gelegen, aus Gesundheitsrücksichten **zu verkaufen** oder **zu verpachten**. Anmeldungen unter Chiffre S. N. 318 an **Haasenstein & Vogler** in Bern.

## Schweizerische Bundesbahnen.

**Kreis II.**

## Bauausschreibung.

Die Unterbauarbeiten des II. Bauloses für den neuen Rohmaterialien- und Rangierbahnhof in Weiermannshaus und für die Erweiterung der Geleisanlagen zwischen der neuen Murtenstrasse und der Bülhstrasse in Bern sind zu vergeben.

In der Hauptsache sind auszuführen:

Erdbewegung	zirka 160,000 m <sup>3</sup>
Mauerwerk und Beton	> 4,000 m <sup>3</sup>
Zementröhren	> 3,100 m
Bahnbeschotterung	> 25,000 m <sup>3</sup>
Strassenchassierung	> 11,650 m <sup>3</sup>
Rand- und Bordsteine	> 1,850 m
Pflasterung	> 2,200 m <sup>2</sup>

Pläne und Bedingungen, sowie das allgemeine Bauprogramm, können auf dem Bureau des bauleitenden Ingenieurs in Bern (Stadtbachstrasse 23 I) eingesehen werden, wo auch die Eingabeformulare zu beziehen sind.

Uebernahmsangebote sind mit der Aufschrift „Bau eingabe für das II. Los, Weiermannshaus Bern“ bis **5. Juli 1909** der unterzeichneten Kreisdirektion verschlossen einzusenden.

Die Angebote bleiben bis zum **31. August 1909** verbindlich.

Basel, den 15. Juni 1909.

**Kreisdirektion II**  
der Schweizerischen Bundesbahnen.

## Schweizerische Bundesbahnen.

**Kreis III.**

## Ausschreibung von Bauarbeiten.

Die Kreisdirektion III der schweizerischen Bundesbahnen in Zürich eröffnet Konkurrenz über die Ausführung der **Rohbauarbeiten** (Grab- und Maurerarbeiten, Steinhauerarbeiten in Kunststein, Zimmerarbeiten und Spenglerarbeiten) zu einem **Beamtenwohnhaus auf der Station Sihlbrugg**.

Pläne, Vorausmasse und Bedingungen sind auf dem Hochbaubureau des Oberingenieurs des Kreises III im ehemaligen Rohmaterialbahnhof in Zürich zur Einsicht aufgelegt, wo auch die Eingabeformulare bezogen werden können.

Angebote auf die einzelnen Arbeiten sind mit der Aufschrift «Beamtenwohnhaus Sihlbrugg» bis zum **9. Juli 1909** der unterzeichneten Kreisdirektion verschlossen einzureichen.

Die Angebote bleiben bis zum **14. August 1909** verbindlich.

Zürich, den 19. Juni 1909.

**Kreisdirektion III**  
der schweizerischen Bundesbahnen.

## Elektrizitätswerke des Kantons Zürich.

Ueber die Ausführung der

**Eisenarbeiten** (Walzenlieferung, Dachbinderkonstruktion, Wendeltreppe),

**Zimmerarbeiten,**

**Dachdeckerarbeiten,**

**Spenglerarbeiten,**

zur Unterzentrale in Affoltern a. A. wird hiemit Konkurrenz eröffnet.

Pläne, Bedingungen und Vorausmasse können auf dem Bureau der Architekten **Knell & Hässig**, Cäcilienstrasse 5, Zürich V, sowie auf dem Bureau des **Bauführers** in Affoltern a. A. täglich von 8—12 und 2—6 Uhr eingesehen, bezw. bezogen werden.

Die Offerten sind, mit entsprechender Aufschrift versehen, bis spätestens den **1. Juli 1909** an die unterzeichnete Stelle einzureichen.

Wädenswil, den 21. Juni 1909.

**Die technische Direktion**  
der Elektrizitätswerke des Kantons Zürich.

## Zu verkaufen

Umstände halber, in einer Kantonshauptstadt der französischen Schweiz, ein für Hoch- und Tiefbau eingerichtetes

## Baugeschäft

mit Werkzeuginventar in bestem Zustande event. mit Kiesgrube und Bau terrain. Für etwas kapitalkräftigen Fachmann **nachweisbar prima Existenz**. Sehr günstige Uebernahmsbedingungen.

Gefällige Offerten erbeten unter Chiffre H. 2621 A. an **Haasenstein & Vogler**, Bern.



# Korksteine und Korksteinplatten

für baugewerbliche Zwecke.

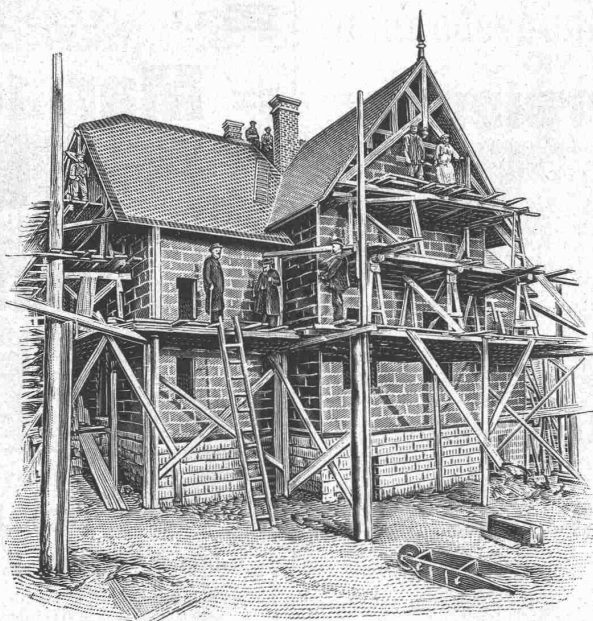
Wirkungsvollstes und haltbarstes Material  
zur Isolierung gegen Kälte, Wärme, Schall und Feuchtigkeit in Hochbauten.

Isolierung massiver Aussen-  
Mauern und Fachwerk-  
Wänden gegen Witterungs-  
und Temperatur-Einflüsse,  
sowie gegen Feuer.

Trockenlegung feuchter  
Wände und Untergeschoss  
Räume.

Mansarden-Verkleidungen aus  
Korksteinplatten, feuersicher;  
Wohnung im Sommer kühl,  
im Winter warm.

Isolierung von Eis-, Bier-  
und Weinkellern, sowie von  
Kühl- und Gefrierräumen.



Linoleum-Unterlagen aus  
Kork, absoluter Schutz gegen  
aufsteigende Kälte und  
Feuchtigkeit, warmhaltend  
und schalldämpfend.

Erstellung leichter,  
freitragender Scheidewände  
aus Korkstein.

Isolierung von Ziegel-,  
Schiefer-, Metall- und Holz-  
zement-Dächern, sowie  
Massivdächern aller Art.

Herstellung von schall-  
dämpfenden und feuersicheren  
Zwischendecken und  
Deckenverschalungen.

## Wohnhaus mit Korkstein-Verkleidung.

Ansicht des Baues während der Ausführung. Dieses Haus wurde, als Riegelbau, mit äusserer und innerer Korkstein-Verkleidung, vollkommen trocken, innerhalb 8 Wochen fix und fertig hergestellt. Decken und Scheidewände der Mansardenräume ebenfalls aus Korkstein.

### Vorzüge:

Kurze Bauzeit, rasches Austrocknen, Schutz gegen Temperatureinflüsse; feuersicherer Schutz des hölzernen Baukonstruktionsmaterials.

# WANNER & C<sup>IE</sup>, HORGEN

Erstes Fachgeschäft für baugewerbliche Isolierungen.

Generalvertreter der Korksteinfabrik Grünzweig & Hartmann, G. m. b. H., Ludwigshafen a. Rh.

Erste, älteste und grösste Korksteinfabrik des Kontinents.

Telegramme:  
Neher-Genève

# Transformatoren mit Kühlrippen

(Patent Pichler)

Telephon  
5877

der Gesellschaft für elektrische Industrie-Wien.

Durch Einbau von Kühlrippen zwischen die einzelnen Spulen der Bewickelung und Lagen des Eisenkerns, wird in diesem Transformator eine äusserst günstige, die Leistung bedeutend erhöhende Wärmeabfuhr erzielt.

**Vorteile:** Ca. 50% des Gewichtes bei gleicher Leistung — ca. doppelte Leistung bei gleichem Gewicht. Vorzüglicher Nutzeffekt (100 KW. — 2700 Volt Primärspannung, über 98%).

Allein-Vertretung für die Schweiz: **Jules Neher**, Ingenieur, 6, rue St. Ours, **Genève**.

## Schweizerische Bundesbahnen.

Kreis II.

### Bauausschreibung.

Die Hochbauarbeiten für die Vergrösserung des Aufnahmegebäudes und des Güterschuppens, sowie die Erstellung eines neuen Abortgebäudes auf der Station Courgenay sind zu vergeben.

Pläne und Uebernahmsbedingungen liegen im Bureau des Bahningenieurs in Delsberg auf, wo auch Eingabeformulare zu beziehen sind.

Uebernahmsanfragen mit der Aufschrift „Hochbauarbeiten auf der Station Courgenay“ sind bis 5. Juli 1909 der unterzeichneten Direktion verschlossen einzureichen.

Die Offerten bleiben bis Ende August verbindlich.

Basel, den 15. Juni 1909.

Kreisdirektion II

der schweizerischen Bundesbahnen.

## Schweizerische Bundesbahnen.

Kreis II.

### Ausschreibung von Bauarbeiten.

Die Hochbauarbeiten für die Vergrösserung des Zollgebäudes auf der Station Pruntrut sind zu vergeben.

Pläne und Uebernahmsbedingungen liegen im Bureau des Bahningenieurs in Delsberg auf, wo auch die Eingabeformulare zu beziehen sind.

Uebernahmsanfragen mit der Aufschrift „Vergrösserung des Zollgebäudes in Pruntrut“ sind bis 8. Juli 1909 der unterzeichneten Direktion verschlossen einzureichen.

Die Offerten bleiben bis Ende August 1909 verbindlich.

Basel, den 19. Juni 1909.

Kreisdirektion II  
der Schweizerischen Bundesbahnen.

## Franzisturbinen- Konstrukteur

sucht grössere Maschinenfabrik.

Nur erste Kräfte, welche als erste Konstrukteure bei grösseren Turbinenbau-Firmen tätig waren und praktische Erfahrungen besitzen, auch den Regulatorbau beherrschen, wollen ihre Offerten unter Angabe der Gehaltsansprüche, Lebenslauf und Einsendung der Zeugnisse unter P.L. 1127 richten an die Annoncen-Expedition

**Rudolf Mosse, Prag.**

## Kauf- oder mietweise Erstellung von Elektrischen Betriebs-Anlagen für Bau-Unternehmungen.

**Elektromotoren — Dynamos.**

**Ed. Schlæpfer & Cie., Elektr. Anlagen, Zürich-Wollishofen.**

## Zu verkaufen:

Zu sehr günstigen Bedingungen eine massive, weisse

## = Marmortreppe =

1,55 m breit, mit 2 Podesten, für eine Stockhöhe von 4,45 m.

Sich zu wenden an

**Locher & Cie.**

Talstrasse 10, **Zürich.**

## Bauführer.

Seriöser, selbständiger **Bauführer** von Basler Baufirma gesucht zur Leitung eines Fabrikbaues in Südfrankreich. Eintritt sofort Schweizer, französisch und deutsch sprechend, bevorzugt.

Offerten mit Zeugnissen und Gehaltsansprüchen sub V. 4071 Q. an **Haasenstein & Vogler, Basel.**

Bureau Basel

Aktiengesellschaft

Hochstrasse 96

## Steinbruch Brislach

Oolitischer **Jura-Kalkstein**, weiss und gelb

Moellons für Hoch- und Tiefbauten. Quader, Verkleidungen  
Treppenanlagen, Façaden.



## Dynamit Sprenggelatine

Anerkannt vorzüglichster Sicherheitssprengstoff

== **TELSIT** ==

**Dynamit Nobel A.-G., Zürich**

Fabrik: ISLETEN (Uri).

## Schweizerische Wasserwirtschaft ZÜRICH

EINZIGES FACHORGAN DER SCHWEIZ FÜR WASSER-  
BAU, HYDRAULISCH-ELEKTRISCHE ANLAGEN, SCHIFF-  
FAHRT, HAFEN- UND KANALBAUTEN

Probe-Nummern gratis und franko.

Mitarbeiter gesucht.





# Portlandzement-Fabrik Laufen (Bern)

Altrenommierte Firma **Aktien-Gesellschaft** gegründet 1886  
Fabriken in Laufen, Münchenstein und Soyhières-Bellerive  
empfiehlt ihren

## prima langsam bindenden künstlichen Portlandzement

von anerkannt höchster Festigkeit, absoluter Volumbeständigkeit und reiner Farbe  
zu Platten- und Kunststein-Fabrikation, armierten Beton- und sonstigen Zement-Arbeiten.

**Vorzügliche Atteste der Eidgenössischen Material-Prüfungs-Anstalt Zürich.**

# EUBÖOLITH

**Bester Boden für Fabriken, Schulen, Spitäler  
und Geschäftshäuser**

Euböolith-Werke (Emil Séquin)

Olten.

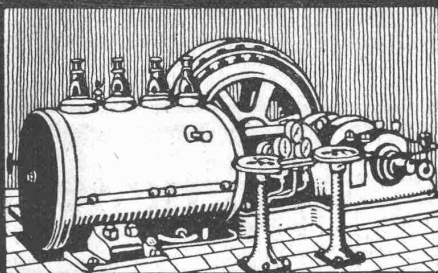


## Schweiz. Gesellschaft für Lentz-Ventilmaschinen, Bellinzona.

**Zahlreiche Aus-  
führungen.**

**Erstklassige  
Referenzen über  
ausgeführte An-  
lagen.**

**Eigene grosse  
Proberstation.**



**Eigenes Bureau:**

**Zürich**

Auf der Mauer 13.

Telegr.-Adr.:

**Lentzmaschinen.**

Telephon Nr. 8016

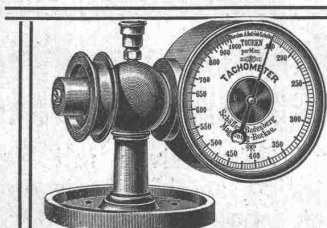
## Dampfmaschinen System Lentz

### Schäffer & Budenberg, G. m. b. H., Filiale Seebach bei Zürich

Maschinen- und Dampfkessel-Armaturen-Fabrik, Post- und Bahnstation Oerlikon

liefern:

**Ventile, Hähne,**  
Regulatoren,  
Sicherheitsventile und  
Sicherheitsapparate,  
Wasserstände,  
Injektoren, Elevatoren,  
**Pumpen,** Indikatoren,  
Manometer, Vacuum-  
meter, Thermometer,



**Tachometer.**

**Zähler, Tachometer,**  
**Absperrschieber,**  
Kondenswasserableiter,  
Wasserstandsgläser,  
Waagen, Dampfmesser,  
Zugmesser,  
Schmierapparate u. a.

Kataloge und Prospekte auf Verlangen.

**PATENT-BUREAU**  
**E. BLUM & C. DIPL. INGENIEURE**  
GEGRÜNDET 1878 - ZÜRICH - BAHNHOFSTR. 74



**Uni Linoleum**  
**Bedruckte Linoleum**  
**Granit-Linoleum**  
**Inlaid-Linoleum**  
**Kork-Linoleum**

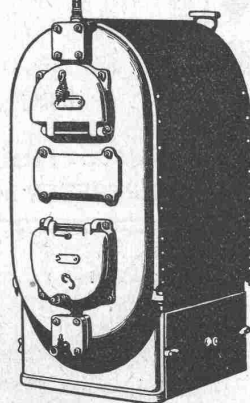
empfehlen in den fabrizierten Stärken  
zu billigsten Preisen per ☐ m, fertig  
verlegt von geschulten Fachleuten,

Grands magasins

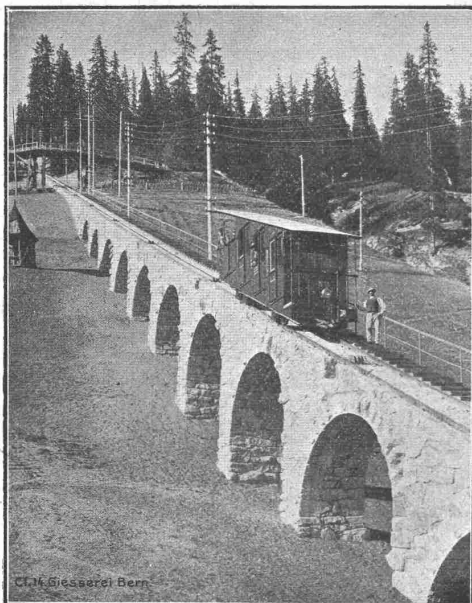
**Jelmoli S. A.**  
**Zürich.**

(Persönliche oder schriftliche Offerte  
auf Wunsch sofort zur Verfügung.)

**HAUPT & AMMANN**  
**ZÜRICH**



**ZENTRAL-  
HEIZUNGEN**



## Gesellschaft der L. v. Roll'schen Eisenwerke, Gerlafingen. Werk: **Giesserei Bern** in Bern.

### Konstruktionswerkstätten.

Telephon 1066.

Briefe und Telegramme: Giesserei Bern.

Einziger «Grand Prix» an der Internationalen Ausstellung Mailand 1906 und «Grand Prix» an der Internationalen Ausstellung der Anwendungen der Elektrizität in Marseille 1908 für **Seilbahnen und Zahnstangenoberbau.**

Spezialfabrik für Bergbahnen:

## Seilbahnen u. Zahnradbahnoberbau.

Seilbahnen mit Wasserballastbetrieb, und namentlich elektrischem Betrieb mit patentierten Bremsen eigenen Systems.

Seit 1898 **52 Seilbahnen** ausgeführt oder im Bau.

**Zahnstangenoberbau** mit Zahnstange Strub, Leiterzahnstange und andere.

Andere Spezialitäten der Firma:

**Eisenbahnmaterial, Hebezeuge, Schleusen- und Walzenwehre.**

Nähere Angaben und Projekte, sowie Referenzen stehen zu Diensten.

# Düsseldorfer Röhrenindustrie Düsseldorf-Oberbilk

empfiehlt

**schmiedeeiserne Röhren** bis 1500 mm Durchmesser, gerade und gebogen, 

für Dampf-Leitungen, Wasser-Leitungen, Turbinen-Leitungen, hydraulische Anlagen, Kondensations-Anlagen etc. mit allen erforderlichen Verbindungen und Formstücken.

Vertreter für die Schweiz: **G. A. Bourgeois-Richter**, Ing., **Zürich II**, Breitingenstr. 5.

## Gewerkschaft Grillo, Funke & Co.

Gelsenkirchen-Schalke

Siemens-Martin-Stahlwerk, Blechwalzwerk, Wellrohrwalzwerk, Wassergas-Schweisswerk

liefert als Spezialitäten:

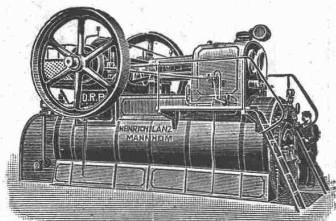
mit Wassergas aus eigenem S.-M. Flusseisen

### geschweisste Rohre

von 450 mm Durchmesser bis zu den grössten Weiten und in Wandstärken bis zu 40 mm für Dampf-, Wind-, Gas-, Wasser-, **Kanalisation**-, Ducker- und Turbinen-Leitungen.

Tel.-Adr.: Blechwalzwerk Gelsenkirchen. Kostenanschläge bereitwilligst. — 1600 Arbeiter. —

VERTRETER unserer Abteilung „Wassergas-Schweisswerk“ ist Herr Ingenieur J. Aumund, Zürich.



## Heinrich Lanz :: Mannheim

Patent-Heissdampf-Lokomotiven mit Ventilsteuerung „System Lentz“ sind anerkannt die einfachsten und wirtschaftlichsten Lokomobilen der Gegenwart.

Verkaufsbureau für die Schweiz: **Zürich, Auf der Mauer Nr. 13.**



Aktiengesellschaft der

# Dillinger Hüttenwerke

in Dillingen a. d. Saar  
(Rheinpreussen)

liefert:

## Blechscheissarbeiten

aller Art, wie **glatte Rohre** von 250—3000 mm l. W. bis zu 50 mm Blechstärke in grössten Längen, für Dampf-, Wind-, Gas-, Wasser- und Kanalisations-Rohrleitungen, **Windkessel, Verzinkungskessel, Waggontransportkessel** usw.

Besonderheit:

## Hochdruckrohrleitungen für Wasserkraftanlagen

Ferner **Flusseisenbleche** aus **la. Siemens-Martin-** oder **Thomas-Stahl**, **bestgeeignet zur Herstellung genieteter Rohre.**

Vertreter für die Schweiz: **Henri Schoch, Zürich**, Postfach Neumünster.

Prospekte, Zeugnisse u. Referenzen zur Verfügung.

Langjährige Garantie.

Anwendbar auf Beton  
und Holz.Benötigt nur einfache  
Spenglerarbeit.

Dreifach imprägniertes

## Pappolein-Klebedach

mit aufgepresster Sand- und Kiesschicht  
bereits ausgeführt

ca. 2 Millionen Quadratmeter.

Generalvertretung für die Schweiz:

**Locher & Cie.**

Ingenieurbureau und Bauunternehmung für Hoch- und Tiefbau.

ZÜRICH

Talstrasse Nr. 10

Telegramm-Adresse:  
Locherco.Eigengewicht per m<sup>2</sup>

nur 20—25 kg

Dachneigung 1:40

bis 1:3

Feuersicher.

Patent <sup>Erwirkung u. Verwertung</sup>  
anwält —  
**H.L. SIEBENECK**  
ZÜRICH 1, Sonnenquai 10 (Zürcherhof)

Ingenieurbureau

von

**H. Schæfle**

Dipl. Ing.

Zürich

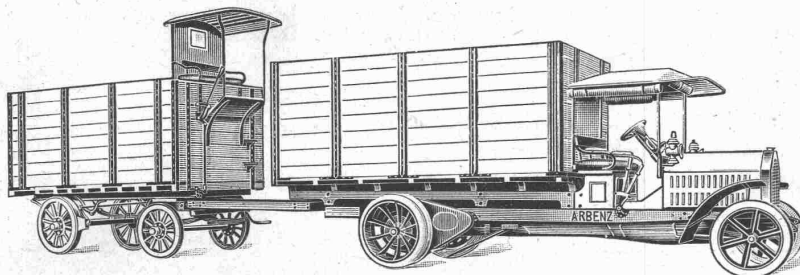
Uraniast. 11. Teleph. 8431.

Neutrales Bureau für  
vollständige Durchfüh-  
rung moderner Kraft-  
und Pumpen-Anlagen

Prüfung und Ueber-  
wachung bestehender  
Anlagen

Masch.-techn. Konsul-  
tationen u. Expertisen

# ARBENZ



**Lastwagen  
Lieferungswagen  
Omnibusse** jeder Art

sind die billigsten, rentabelsten, betriebsichersten und einfachsten

**Lastzüge bis 10,000 kg Tragfähigkeit  
Möbeltransportwagen  
Feuerwehrwagen etc. etc.**

## MOTORWAGEN.

Motorwagenfabrik **Arbenz A. G.**, Zürich - Albisrieden.

**J. Nörr** Zürich  
2 Seidengasse

nächst Trölle Bahnhofstrasse  
Vorteilhafteste

Bezugsquelle

f. imprägnierte starke

Strapaz-Kleider

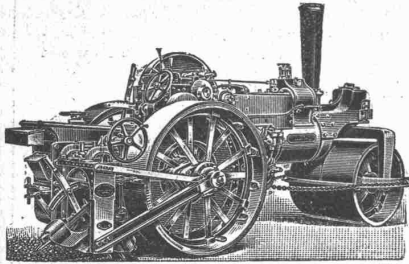
Loden und engl. Stoffe

meterweise,

moderne Massanfertigung.





**FRITZ MARTI AKT.-GES., BERN.**

liefert kaufs- und mietweise **DAMPFSTRASSENWALZEN**, Patent Aveling & Porter, mit oder ohne mechanischem Strassenaufbrecher; in Gebrauch bei einer grössern Anzahl schweiz. Behörden. **Strassenlokomotiven** zur Beförderung leichter und schwerer Lasten.

**Steinbrecher, Lokomobilen**, sowie sämtliches Material für **Bau-Unternehmer**.

Ferner sämtliche Maschinen zur Strassenreinigung, wie:

**Kehrmaschinen Sprengwagen**

**Schlammabzugmaschinen**

**Dampfstrassenwalzen zum Ausleihen vorrätig.**

**Maschinenfabrik Augsburg-Nürnberg A.G.****M. A. N.-Betonprüfungsmaschinen**

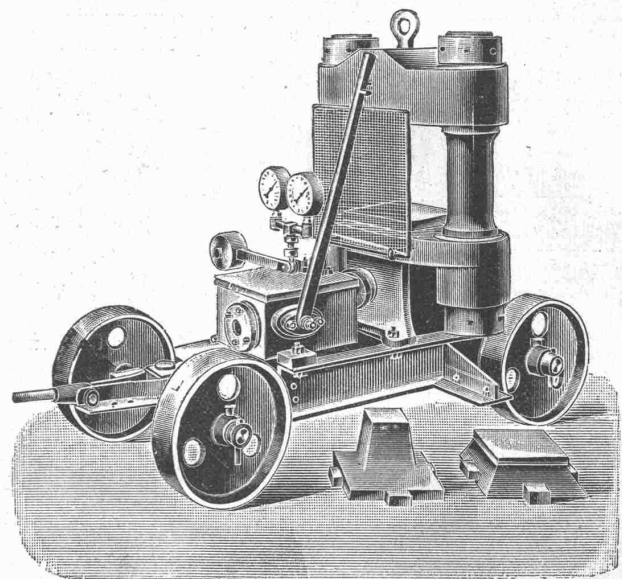
**System Martens,**

sind bewährte, einfache und genaue Prüfungsmaschinen, um die Festigkeitseigenschaften von Beton festzustellen. Sie sind daher bei zahlreichen Materialprüfungsanstalten, Zementfabriken, Betonbaufirmen, Behörden und anderen an der Herstellung und Verwendung von Beton Interessierten im Gebrauch.

Ueber 100 Stück  
geliefert und in Ausführung.

Verlangen Sie Drucksachen von unserer Vertretung:

**W. Thiele, Techn. Bureau, Zürich**  
Postfach Fil. 3, Hauptbahnhof.



**Richard Beuttner & Co., Zürich**

□ □ □ Einziges Spezial-Geschäft für □ □ □  
**Blattgold & Bronzen · Pinfel & Schwämme**

Telegr.-Adr.:  
**Lux Zürich**

Telephon:  
1107

**LICHTPAUS-ANSTALT**  
**René ORBANN**  
Ingenieur-Chemiker.  
Sihlhofstrasse 27  
**ZÜRICH**

**Heliographie Negrographie**

**Prompte u. sorgfältige Bedienung**  
**PLANDRUCK**

1<sup>a</sup> Heliographie- & Pauspapiere

!! MAN VERLANGE OFFERTE !!

**Menck & Hambrock, G.m.b.H.**

Altona-Hamburg 32

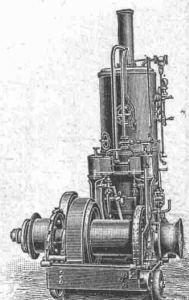
bauen als Spezialität:

**Mencks**  
**Universal-Dampfwinden**

zur Bedienung von **Rammen, Kränen etc.**,  
verwendbar als **Fördermaschine, Lokomobile**  
etc.

In allen gangbaren Grössen auf Lager.  
Auch zur Miete.

**Winden verschiedener Art**, speziell für Baubetriebe.  
**Fahrbare Gaulokomobilen mit Windewerk.**



**Steinbrech-u.Sortieranlagen**

**Dr. Gaspary u. Co., MarkKranstädt**

Neuer Gesamtkatalog Nr. 140 gratis.