

Zeitschrift: Schweizerische Bauzeitung
Herausgeber: Verlags-AG der akademischen technischen Vereine
Band: 53/54 (1909)
Heft: 24

Werbung

Nutzungsbedingungen

Die ETH-Bibliothek ist die Anbieterin der digitalisierten Zeitschriften auf E-Periodica. Sie besitzt keine Urheberrechte an den Zeitschriften und ist nicht verantwortlich für deren Inhalte. Die Rechte liegen in der Regel bei den Herausgebern beziehungsweise den externen Rechteinhabern. Das Veröffentlichen von Bildern in Print- und Online-Publikationen sowie auf Social Media-Kanälen oder Webseiten ist nur mit vorheriger Genehmigung der Rechteinhaber erlaubt. [Mehr erfahren](#)

Conditions d'utilisation

L'ETH Library est le fournisseur des revues numérisées. Elle ne détient aucun droit d'auteur sur les revues et n'est pas responsable de leur contenu. En règle générale, les droits sont détenus par les éditeurs ou les détenteurs de droits externes. La reproduction d'images dans des publications imprimées ou en ligne ainsi que sur des canaux de médias sociaux ou des sites web n'est autorisée qu'avec l'accord préalable des détenteurs des droits. [En savoir plus](#)

Terms of use

The ETH Library is the provider of the digitised journals. It does not own any copyrights to the journals and is not responsible for their content. The rights usually lie with the publishers or the external rights holders. Publishing images in print and online publications, as well as on social media channels or websites, is only permitted with the prior consent of the rights holders. [Find out more](#)

Download PDF: 16.01.2026

ETH-Bibliothek Zürich, E-Periodica, <https://www.e-periodica.ch>

Schweizerische Bauzeitung

Wochenschrift

für Bau-, Verkehrs- und Maschinentechnik

Gegründet von A. WALDNER, Ingenieur.

Herausgeber: A. JEGHER, Ingenieur.

Dianastrasse Nr. 5, ZÜRICH II.

Verlag des Herausgebers. — Kommissionsverlag: Rascher & Cie, Meyer & Zellers Nachfolger in Zürich.

Organ

des Schweizer Ingenieur- und Architekten-Vereins und der Gesellschaft ehemaliger Studierender des eidg. Polytechnikums in Zürich.

Abonnementspreis:
Ausland. 25 Fr. für ein Jahr
Inland. 20 „ „ „ „

Für Vereinsmitglieder:
Ausland. 18 Fr. für ein Jahr
Inland. 16 „ „ „ „
sofern beim Herausgeber
abonniert wird.

Abonnements
nehmen entgegen: Heraus-
geber, Kommissionsverleger
und alle Buchhandlungen
und Postämter.

Insertionspreis:
Für die 4-gespaltene Petitzeile
oder deren Raum 30 Cts.
Haupttitelseite: 50 Cts.

Inserate
nimmt allein entgegen:
Die Annoncen-Expedition
RUDOLF MOSSÉ,
Zürich,
Basel, Bern, St. Gallen,
Berlin, Breslau, Dresden,
Frankfurt a. M., Hamburg,
Köln, Leipzig, Magdeburg,
München, Stuttgart, Wien.

**FENSTER-
FABRIK**

KIEFER

ZÜRICH
IA. REFERENZEN

Pat. Falzscheere Pat. Wetterschenkelverschluss

Wasserversorgung Urtenen.

Bauausschreibung.

Nachfolgende Arbeiten und Lieferungen für die Wasserversorgung Urtenen (Bern) werden hiermit zur freien Konkurrenz ausgeschrieben:

1. Brunnstube und Zuleitung zum Reservoir 1880 m lg.,
2. Reservoir von 300 m³,
3. Leitungsnetz (Gussrohr von 200, 180, 150, 125 und 100 mm) zirka 6800 m, Formstücke und Schieber,
4. 34 Ueberflurhydranten.

Pläne und Bedingnisheft liegen beim unterzeichneten Präsidenten zur Einsicht auf, wo auch Eingabeformulare bezogen werden können.

Die Eingaben sind verschlossen und mit der Aufschrift «Wasserversorgung Urtenen» bis längstens den 25. Juni an Herrn Gemeindepräsident Ad. Rufer einzusenden.

Urtenen/Schönbühl, den 3. Juni 1909.

Für die Wasserversorgungskommission:
Adolf Rufer.

KOCH & C^{IE}. vorm. E. Baumberger & Koch, **BASEL**

Telephon: Nr. 2977.

Telegramm-Adresse: Asphalt Basel.

Baumaterialien-Handlung

Closets.

Wandbrunnen. — Pissoirs. — Schüttsteine.

Ventilatoren und Windschutzhauben.

Steinzeugröhren.

Schlammfänger und Sinkkästen.



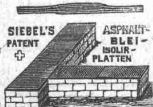
Boden- u. Wandplättchen.

Schiffskitt. — Asphalt-Röhrenkitt.

Pflasterkitt. Dachpappen. Korksteine.

Isolierplatten. — Kanderer feuerfeste Steine und Erde.

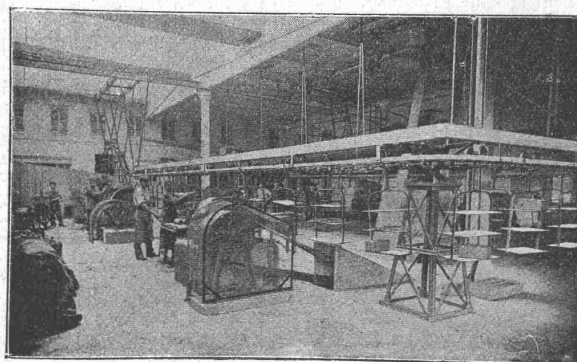
Schlackenwolle.



Für Techn. Vorarbeiten im Bahn- und Strassenbau empfiehlt sich B. EMCH, Ingenieurbureau, BERN.

A. Stotz, Stuttgart 8.

Gegr. 1860. — Personal ca. 600.



Transport-Anlagen

für Massengüter jeder Art.

Elevatoren, Transporteure, Transportschnecken

Zubringer, Hängebahnen, Conveyors.

Schaukel- und Kreis-Transporteure

Kohlentransport-

und Kesselbeschickungs-Anlagen.

Ville de Fribourg.

Le Conseil Communal met au concours la place de
Directeur des travaux de la ville de Fribourg.

Prendre connaissance du cahier des charges au secrétariat de ville
où les inscriptions seront reçues jusqu'au 15 juin, à 5 heures du soir.

Fribourg, le 1^{er} juin 1909. Le Conseil Communal.

Schweizerische Bundesbahnen.

Kreis II.

Ausschreibung von Bauarbeiten

Die Erstellung eines Aufnahmsgebäudes mit Güterschuppen, sowie eines Nebengebäudes für die Station Brittnau ist zu vergeben.

Pläne und Uebernahmsbedingungen liegen im Bureau des Sektionsingenieurs in Zofingen auf, wo auch Eingabeformulare zu beziehen sind.

Uebernahmsofferten mit der Aufschrift „Hochbauten für die Station Brittnau“ sind bis 16. Juni 1909 verschlossen der unterzeichneten Direktion einzureichen.

Die Offerten bleiben bis Ende Juli verbindlich.

Basel, den 28. Mai 1909.

Kreisdirektion II
der Schweizerischen Bundesbahnen.

Schweizerische Bundesbahnen.

Kreis II.

Ausschreibung von Bauarbeiten.

Die Hochbauarbeiten für die Vergrößerung des Aufnahmsgebäudes, sowie die Erstellung eines Dienst- und Abortgebäudes auf der Station Moutier sind zu vergeben.

Pläne und Uebernahmsbedingungen liegen im Bureau des Bahn-ingenieurs in Delsberg auf, wo auch die Eingabeformulare zu beziehen sind.

Uebernahmsofferten mit der Aufschrift „Hochbauarbeiten auf der Station Moutier“ sind bis 15. Juni 1909 der unterzeichneten Direktion einzusenden.

Die Offerten bleiben bis 31. Juli verbindlich.

Basel, den 27. Mai 1909.

Kreisdirektion II
der Schweizerischen Bundesbahnen.

Schweizerische Bundesbahnen.

Kreis II.

Ausschreibung von Bauarbeiten.

Die Vergrößerung des Aufnahmsgebäudes, der Anbau eines Güterschuppens und die Erstellung eines Abortes auf der Station Zwingen sind zu vergeben.

Pläne und Uebernahmsbedingungen liegen im Bureau des Bahn-ingenieurs in Basel auf, wo auch die Eingabeformulare zu beziehen sind.

Uebernahmsofferten mit der Aufschrift „Hochbauten auf der Station Zwingen“ sind bis 19. Juni 1909 verschlossen der unterzeichneten Direktion einzureichen.

Die Offerten bleiben bis Ende Juli verbindlich.

Basel, den 1. Juni 1909.

Kreisdirektion II
der Schweizerischen Bundesbahnen.

Schweizerische Bundesbahnen.

Kreis III.

Konkurrenz-Eröffnung.

Die Kreisdirektion III der Schweizerischen Bundesbahnen in Zürich eröffnet Konkurrenz über die Lieferung und Aufstellung nachstehender Einrichtungen für die neue Werkstätte Zürich:

1. Waschröge und Kleiderkasten für die Garderoben;
2. Warmwasseranlage für dieselben;
3. Dampfsiedekessel für den Werkstätdienst.

Pläne, Verzeichnis und Bedingungen sind im Baubureau der neuen Werkstätte, Gebäude der Güterexpedition, Bräuerstrasse Nr. 150, II. Stock, zur Einsicht aufgelegt.

Schriftliche Angebote mit der Aufschrift «Garderoben und Siedekessel der neuen Werkstätte Zürich» sind bis zum 3. Juli 1909 der unterzeichneten Kreisdirektion verschlossen einzureichen.

Die Eingaben bleiben bis zum 31. Juli 1909 verbindlich.

Zürich, den 4. Juni 1909.

Kreisdirektion III
der Schweizerischen Bundesbahnen.

Konkurrenz-Ausschreibung

über die Zimmer-, Spengler- und Dachdecker-Arbeiten zum
Neubau der Evangel. Kirche in Romanshorn.

Pläne und Bedingungen liegen im Bureau des Bauführers auf der Baustelle und bei dem Unterzeichneten zur Einsicht auf, wo auch die Eingabeformulare bezogen werden können.

Eingabetermin: 18. Juni 1909.

Die Eingaben sind verschlossen mit Aufschrift «Preisangabe zum Ev. Kirchenbau Romanshorn» an die Ev. Kirchenbaukommission Romanshorn zu Händen von Herrn Aktuar U. Fischer einzureichen. Verspätete Eingaben bleiben unberücksichtigt.

Zürich, den 5. Juni 1909.

Pflegard & Häfeli, Arch.

Schweizerische Bundesbahnen.

Kreis IV.

Ausschreibung von Bau-Arbeiten.

Die Erd-, Maurer- und Eisenarbeiten für eine Fussgänger-Unterführung und Perronzugänge bei km 80,380,7 ca. des Bahnhofes St. Gallen werden hiemit zur Konkurrenz ausgeschrieben.

Die Arbeiten umfassen in der Hauptsache:

- ca. 4000 m³ Erdbewegung,
- > 1500 m³ Mauerwerk,
- > 96 T Eisenarbeiten,
- > 170 m Zementröhren,
- > 1300 m² Asphaltdeckungen,
- > 130 m eiserne Geländer.

Pläne und Vorschriften liegen zur Einsicht auf im Bureau des Oberingenieurs in St. Gallen. Angebote sind bis 20. Juni 1. J. verschlossen und mit der Aufschrift „Eingabe für eine Fussgänger-Unterführung im Bahnhof St. Gallen“ an die Kreisdirektion IV in St. Gallen zu richten.

Die Angebote bleiben verbindlich bis 20. August 1909.

St. Gallen, den 5. Juni 1909.

Die Kreisdirektion IV.

Mise au concours.

La direction du 1^{er} arrondissement des chemins de fer fédéraux ouvre un concours pour la fourniture de deux grues de chargement pivotantes de 6 tonnes de force et leur pose dans les gares de Villaz-St.Pierre et de Serrières.

Les «conditions spéciales» à cette fourniture peuvent être obtenues en s'adressant au bureau de l'ingénieur en chef de la voie à Lausanne.

Les offres portant la suscription „offres pour la fourniture de deux grues de chargement de 6 tonnes de force“ devront parvenir, sous pli fermé, à la Direction soussignée jusqu'au vendredi 25 juin 1909.

Les soumissionnaires resteront liés par leurs offres jusqu'au 9 juillet 1909.

Lausanne, le 4 juin 1909.

La Direction du 1^{er} Arrondissement des
Chemins de fer fédéraux.

Hochbauamt der Stadt Zürich.

Ausschreibung von Bauarbeiten.

Ueber die nachstehenden Bauarbeiten für das neue Waisenhaus auf dem Sonnenberg wird hiemit öffentliche Konkurrenz veranstaltet:

- Erd- und Maurerarbeiten, inkl. Kanalisations- und Umgebungsarbeiten,
- Steinhauerarbeiten (Granit, Sand- und Kunststein),
- Zimmerarbeiten,
- Massivdecken,
- Dachdeckerarbeiten,
- Spenglerarbeiten.

Pläne und Uebernahmsbedingungen liegen im Bureau 2, Meise I. Stock, zur Einsicht auf, wo auch die gedruckten Vorausmasse bezogen werden können und jede gewünschte Auskunft erteilt wird.

Angebote sind verschlossen und mit der Aufschrift «Bauarbeiten Waisenhaus Sonnenberg» versehen bis zum 21. ct., abends 6 Uhr, dem Vorstände des Bauwesens I, Stadthaus, einzureichen.

Zürich, den 8. Juni 1909.

Der Stadtbaumeister.

Baumaterialien - Lieferung

gegen Kreditversicherungsbrief an erster Stelle auf drei Monate sofort gesucht. Barauszahlung werden 4 bis 6000 Fr. gewünscht. Offerten unter 5013 Bahnpostlagd. Zürich.

Korksteine und Korksteinplatten

für baugewerbliche Zwecke.

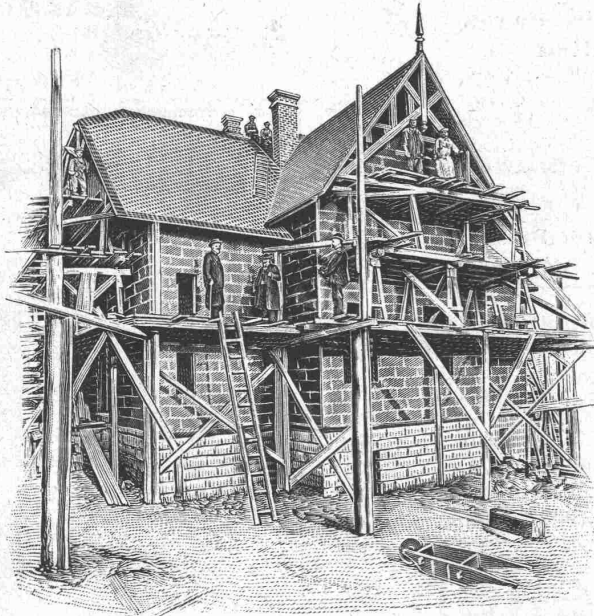
**Wirkungsvollstes und haltbarstes Material
zur Isolierung gegen Kälte, Wärme, Schall und Feuchtigkeit in Hochbauten.**

Isolierung massiver Aussen-
Mauern und Fachwerk-
Wänden gegen Witterungs-
und Temperatur-Einflüsse,
sowie gegen Feuer.

Trockenlegung feuchter
Wände und Untergeschoss
Räume.

Mansarden-Verkleidungen aus
Korksteinplatten, feuersicher;
Wohnung im Sommer kühl,
im Winter warm.

Isolierung von Eis-, Bier-
und Weinkellern, sowie von
Kühl- und Gefrierräumen.



Linoleum-Unterlagen aus
Kork, absoluter Schutz gegen
aufsteigende Kälte und
Feuchtigkeit, warmhaltend
und schalldämpfend.

Erstellung leichter,
freitragender Scheidewände
aus Korkstein.

Isolierung von Ziegel-,
Schiefer-, Metall- und Holz-
zement-Dächern, sowie
Massivdächern aller Art.

Herstellung von schall-
dämpfenden und feuersichern
Zwischendecken und
Deckenverschalungen.

Wohnhaus mit Korkstein-Verkleidung.

Ansicht des Baues während der Ausführung. Dieses Haus wurde, als Riegelbau, mit äusserer und innerer Korkstein-Verkleidung, vollkommen trocken, innerhalb 8 Wochen fix und fertig hergestellt. Decken und Scheidewände der Mansardenräume ebenfalls aus Korkstein.

Vorzüge:

Kurze Bauzeit, rasches Austrocknen, Schutz gegen Temperatureinflüsse; feuersicherer Schutz des hölzernen Baukonstruktionsmaterials.

WANNER & C^{IE}, HORGEN

Erstes Fachgeschäft für baugewerbliche Isolierungen.

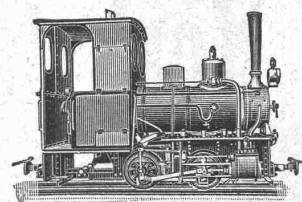
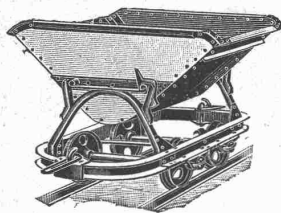
Generalvertreter der Korksteinfabrik Grünzweig & Hartmann, G. m. b. H., Ludwigshafen a. Rh.

Erste, älteste und grösste Korksteinfabrik des Kontinents.

Schweizer. A.-G. Orenstein & Koppel, Zürich I

St. Urbangasse 4 (Theaterstrasse)

Lieferung von

Schienen, Gleisen, Weichen, Drehscheiben,
Wagen, Lokomotiven, Ersatzteilen aller Art.Trocken- und Nassbaggern.
Vermietung von Rollbahnen.Projektierung und Bau von normal- und
schmalspurigen Anschlussgleisen.

Schulhausgruppe an der Limmatstrasse, Zürich

Es werden hiemit folgende Arbeiten zur öffentlichen Konkurrenz
ausgeschrieben:

Abort- und Kläranlagen Malerarbeiten

Bedingungen, Pläne und Offertformulare liegen in unserm Bureau,
Bärengasse 13, von Donnerstag den 10. Juni an, je nachmittags von
2—6 Uhr, zur Einsicht auf.Offerten sind bis spätestens den 24. Juni a. cr. mit der ent-
sprechenden Aufschrift versehen an den Vorstand des Bauwesens I
einzureichen.

Zürich, den 7. Juni 1909.

Die Bauleitung:
Gebr. Pfister, Architekten.

Ausschreibung von Steinhauer-Arbeiten.

Die Lieferung der Steinhauer-Arbeiten in weichem Steinmaterial
für den Neubau der Solothurner Handelsbank wird hiermit zur freien Kon-
kurrenz ausgeschrieben. Pläne und Vorausmass, sowie die näheren Bedin-
gungen können auf dem Bureau der Bauleitung, der Herren Propst &
Schlatter, Architekten in Solothurn, eingesehen werden.

Eingabetermin: 21. Juni a. c.

Solothurner Handelsbank.

Bauarbeiten.

Am Zürichsee ist der Bau einer Villa à forfait zu vergeben.
Leistungsfähige Baugeschäfte, die sich hiefür interessieren, wollen ihre
Adresse mit Referenzen einsenden unter Chiffre Z. N. 6188 an die
Annoncen-Expedition

Rudolf Mosse, Zürich.

Maschinen-Ingenieur

26 Jahre, mit Polytechnikumsbildung (Zürich), 2-jährige Praxis im Lokomo-
tivbau und Fahrpraxis, auch schon im Konstruktionsbureau tätig gewesen,
wünscht Stelle zu ändern. Deutsch und französische Sprache per-
fekt sprechend. Gute Zeugnisse stehen zu Diensten. Reflektant ist im
Bahnbetrieb vertraut und sucht vorzugsweise Stelle als Betriebsleiter oder
Adjunkt desselben, geht auch ins Ausland.Anfragen bitte unter Chiffre Z. B. 6427 an die Annoncen-Exped.
Rudolf Mosse, Zürich.

Politische Gemeinde Straubenzell.

Stelle-Ausschreibung.

Laut gemeinderätlichem Beschlusse wird zu sofortiger Besetzung die
Stelle eines

Bauführers

amnit zur Bewerbung ausgeschrieben.

Verlangt wird tüchtige Erfahrung im Strassen- und Kana-
lisationsbau. Bewerber wollen ihre Gehaltsansprüche mit den Offerten,
die bis zum 20. Juni 1909 an das Gemeindebauamt in Bruggen
einzureichen sind, unter Beilage von Zeugnissen und Referenzen bekannt
geben.

Bruggen, den 5. Juni 1909.

Das beauftragte Gemeindebauamt Straubenzell.

Kapitalisten, Architekten, Baugeschäften etc.

bietet sich günstige Gelegenheit zur Gründung einer Gesellschaft behufs
Uebernahme bekannter

Kalksteinbrüche

mit Steinmetzbetrieben.

Offerten unter Chiffre Z. Q. 6366 an die Annoncen-Expedition

Rudolf Mosse, Zürich.

Turbinen-Oberingenieur

Wir suchen zur selbständigen Leitung einer Abteilung unseres
Turbinenbureaus einen auf dem Gebiete des modernen Turbinen-
baues in jeder Hinsicht vollständig bewanderten

Oberingenieur.

Wir bitten geeignete Bewerber um Einsendung eines Lebens-
laufes, von Zeugnisabschriften, einer Photographie und um Be-
zifferung der Gehaltsansprüche. Wir heben hervor, dass Umsicht
und Tatkraft für die zu besetzende Stellung in gleichem Masse er-
forderlich sind, wie theoretische Kenntnisse und praktische Er-
fahrungen und dass es sich um eine gutdotierte Lebensstellung
handelt.Briegleb, Hansen & Co.,
Eisengiesserei und Maschinenfabrik,
Gotha.

Kontroll-Uhren

Bürk's Patent

Tragbar oder stationär
für Wächter, Wärter, Heizer, Arbeiter etc.

Man verlange Prospekte.

HANS W. EGLI, ZÜRICH II.
Werkstätte für Feinmechanik.

Accumulatoren

für alle Zweige der Industrie:

für Zentralen, Fabriken, Private, Laboratorien,
Automobile, Schiffe, Waggonbeleuchtung usw.

liefert

Accumulatoren-Fabrik Oerlikon

in OERLIKON bei Zürich.

Bureau für die Westschweiz: Lausanne, Chemin Vinet 29

EUBÖOLITH

Bester Boden für Fabriken, Schulen, Spitäler
 ■ ■ ■ ■ ■ und Geschäftshäuser ■ ■ ■ ■ ■

Euböolith-Werke (Emil Séquin)

Olten.

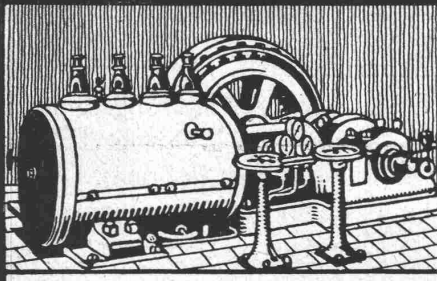


*Schweiz. Gesellschaft für
 Lentz-Ventilmaschinen, Bellinzona.*

Zahlreiche Aus-
 führungen.

Erstklassige
 Referenzen über
 ausgeführte An-
 lagen.

Eigene grosse
 Proberstation.



Eigenes Bureau:

Zürich

Auf der Mauer 13.

Telegr.-Adr.:

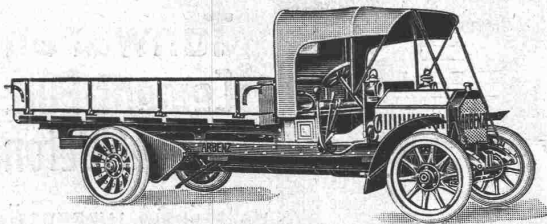
Lentzmaschinen.

Telephon Nr. 8016

Dampfmaschinen System Lentz

Motorwagenfabrik ARBENZ A. G.

Zürich-Albisrieden.



Spezialfabrik für
 Lastwagen
 Lieferungswagen
 Omnibusse

PATENT-BUREAU
 E. BLUM & C. DIPL. INGENIEURE
 GEGRÜNDET 1878 - ZÜRICH - BAHNHOFSTR. 74

Steinsandputz

ist Bestens eingeführt; er wird
 unter Verwendung der hinlänglich
 bekannten Ulmer Steinsande her-
 gestellt, ist sehr

billig

und erfordert keine besonderen
 Putzkompositionen und Mörtel-
 gemische. Wie Kunststein, wird
 er absolut

wetterfest

und hat sich in allen Fällen und
 in allen Ausführungsarten bestens

bewährt.

Näheres mit Muster, Anleitungen
 usf. durch die

Deutsche Terrazzo-Verkaufsstelle
 Ulm.



**GEBR. LINCKE
 ZÜRICH.**

MODERNE OFEN KAMINE
 HEIZKÖRPERVERKLEIDUNGEN.

J. Nörr Zürich
 2 Seidengasse

nächst Trulle Bahnhofstrasse

Vorteilhafteste

Bezugsquelle

f. imprägnierte starke

Strapaz-Kleider

Loden und engl. Stoffe

meterweise,

moderne Massanfertigung.



Anerkannt beste

Dynamit-Sorten

für alle Sprengzwecke

sowie

Zündschnüre und Kapseln

liefert

Dynamit Nobel, A.-G., Zürich

Fabrik in Isleten (Uri).

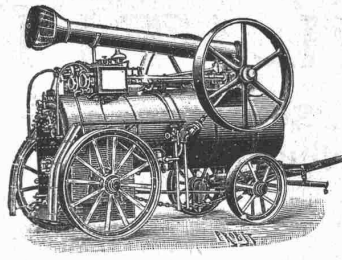
Mythenstrasse 21.

Dépôts in der ganzen Schweiz.

Telephon 3623.

Fritz Marti Akt.-Ges., Bern.

Lager in Bern, Wallisellen
und Yverdon.



Verkauf & Vermietung von:

Rollbahn-Material

Geleise, Wagen, Weichen, Drehscheiben,
Rädern und Radsätzen

Lokomotiven — Bau-Maschinen

Lokomobilen vorrätig von 6—50 HP., Pumpen,
Steinbrech-Anlagen, Betonmisch-Maschinen
„Smith“, Motoren, Bauwinden für Dampf- und
elektrischen Betrieb. — Bagger-Maschinen,
Flaschenzüge, Laufkatzen etc.

TRANSMISSIONEN

Komplette Anlagen für alle Industriezweige.



Hanfseilscheiben jeder Grösse.

Riemenscheiben in Gusseisen bis 4 m Durch-
messer.

Zahnräder mit rohen und gehobelten Zähnen.

Feste Stehlager mit Ringschmierung und heraus-
nehmbaren Weissmetall- oder Bronzeschalen
bis 250 mm Bohrung.

Sellerslager mit Ringschmierung + Patent: als
Stehlager, Hängelager, Wand- und Säulen-
konsollager.

Klauen- & Hildebrandt'sche Zahnkupplungen.

Benn's Reibungskupplungen.

Uhlhorn'sche selbsttätige Motorenkupplungen.

GESELLSCHAFT der L. von ROLL^{SCHE} EISENWERKE
EISENWERK CLUS.

Telegr.-Adr.: „Lux“ Zürich Telephon: 1107

LICHTPAUS-ANSTALT

René ORBANN
Ingenieur-Chemiker.
Sihlhofstrasse 27
ZÜRICH

Heliographie Negrographie

Prompte u. sorgfältige Bedienung

PLANDRUCK

1^a Heliographie- & Pauspapiere
!! MAN VERLANGE OFFERTE !!

UTO SILO

fugenloser Bodenbelag
aus Kunstholz.

Erstklassige Materialien, sorgfältige Ausführung.

CH. H. PFISTER & Co., BASEL VII.

Verlangt Gebrauchsanweisung



Tonwaren
Cement-Putz
Cement-Beton

vollständig wasserdicht

AQUABAR BERLIN N.
G.m.b.H. Prinzenallee 27.

Steinbrecher

Dr. Gaspary u. Co., MarkKranstädt

Prospekt S. B. 140 gratis.